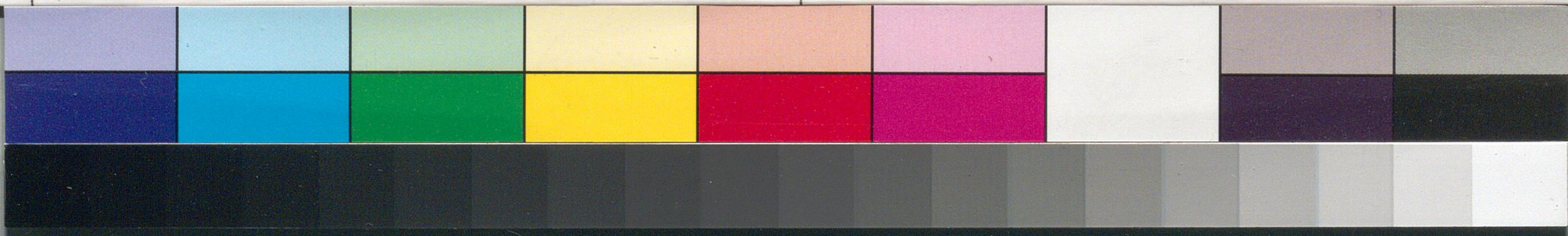
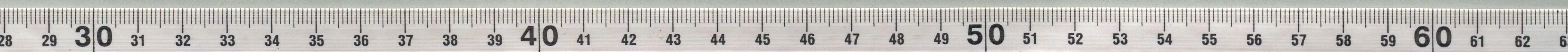


318



国立国会図書館 川村正平関係文書 197-8(1)

一 口 本館定額月費

二 上白米 貳斗七升九合

三 次米 八斗六合

四 同臨時米 七升

五 寺石 壹斗 壹合

六 代金拾壹圓 廿五匁

一 口 廿五匁

二 令 壹圓 廿五匁

三 日 壹圓 廿五匁

代金拾壹圓 廿五匁

同臨時米 七升

寺石 壹斗 壹合

一重 三拾支

婢菜代

一口 廿拾支

下部菜代

一口 五拾支

臨時菜代

一重 四口 三拾支

一重 廿拾支 二リ五包

帛由中指代

一口 三日

炭代

一口 廿拾支

薪代

一口 廿拾支

塩代

一口 四口

ぬの代

一口 四拾支

油代

一口 拾支 五リ

堀場代

一口 廿四支 廿四何十支 五リ

紙代

一口 三支

筆墨代

一口 廿五支

積物代

一口 拾支

肉代

一口 二口

諸支代

金七口 廿拾支 二リ五包

右金八日...

一令 三 日

茶代

二日 三 日

人力車代

三日 五 日

西京生復蓋氣
郵便代

四日 七 日

地代

五日 八 日

金八日廿七銭五リ

六日 十 日

七日 廿 日

區入費

八日 拾 日

拾八銭七リ五毛

巡查者料

一日 貳 日

泪色物代

二日 金 日

金 日 四 拾 三 銭 七 リ 五 毛

三日 四 日

四日 八 日

従者五人月給

五日 九 日

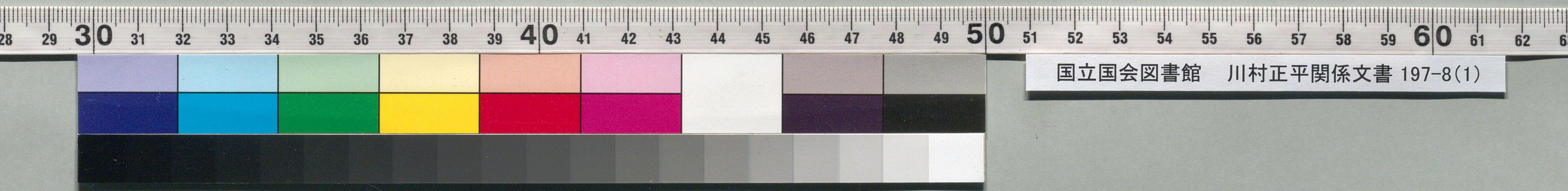
婢一人月給

六日 貳 日

僕一人月給

金拾を日廿五銭二毛

右金八日...



大正九年四月十日

一 金 五 日 付 納

学費

二 月 廿 五 日 付 納

生活費

一 月 廿 五 日 付 納

二 月 廿 五 日 付 納

一 三 月 廿 五 日 付 納

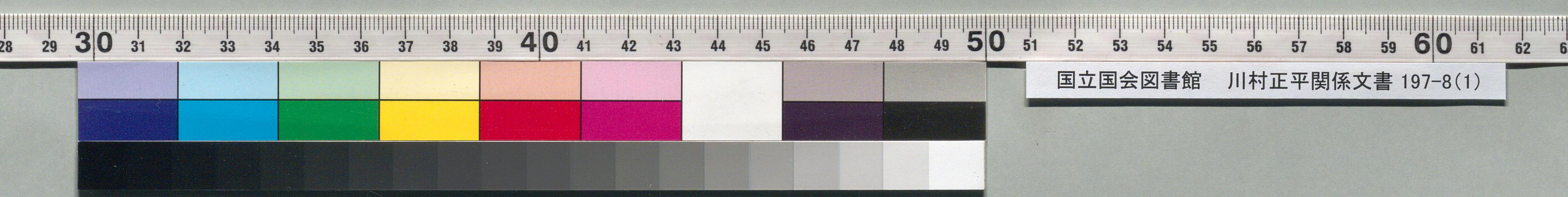
三 月 廿 五 日 付 納

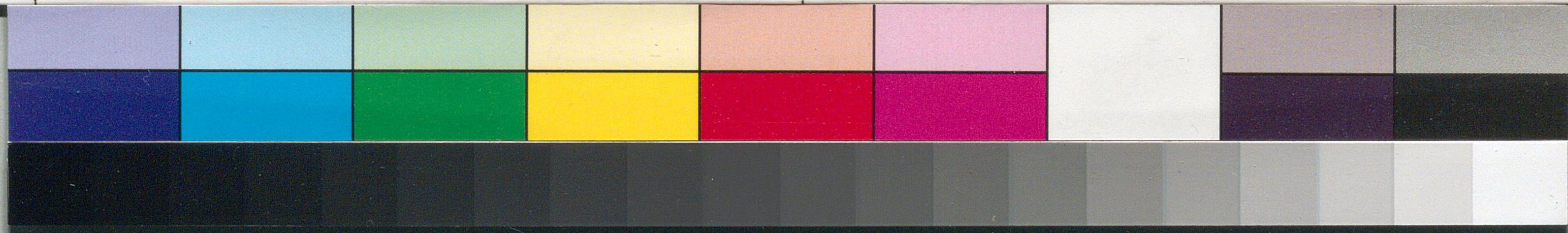
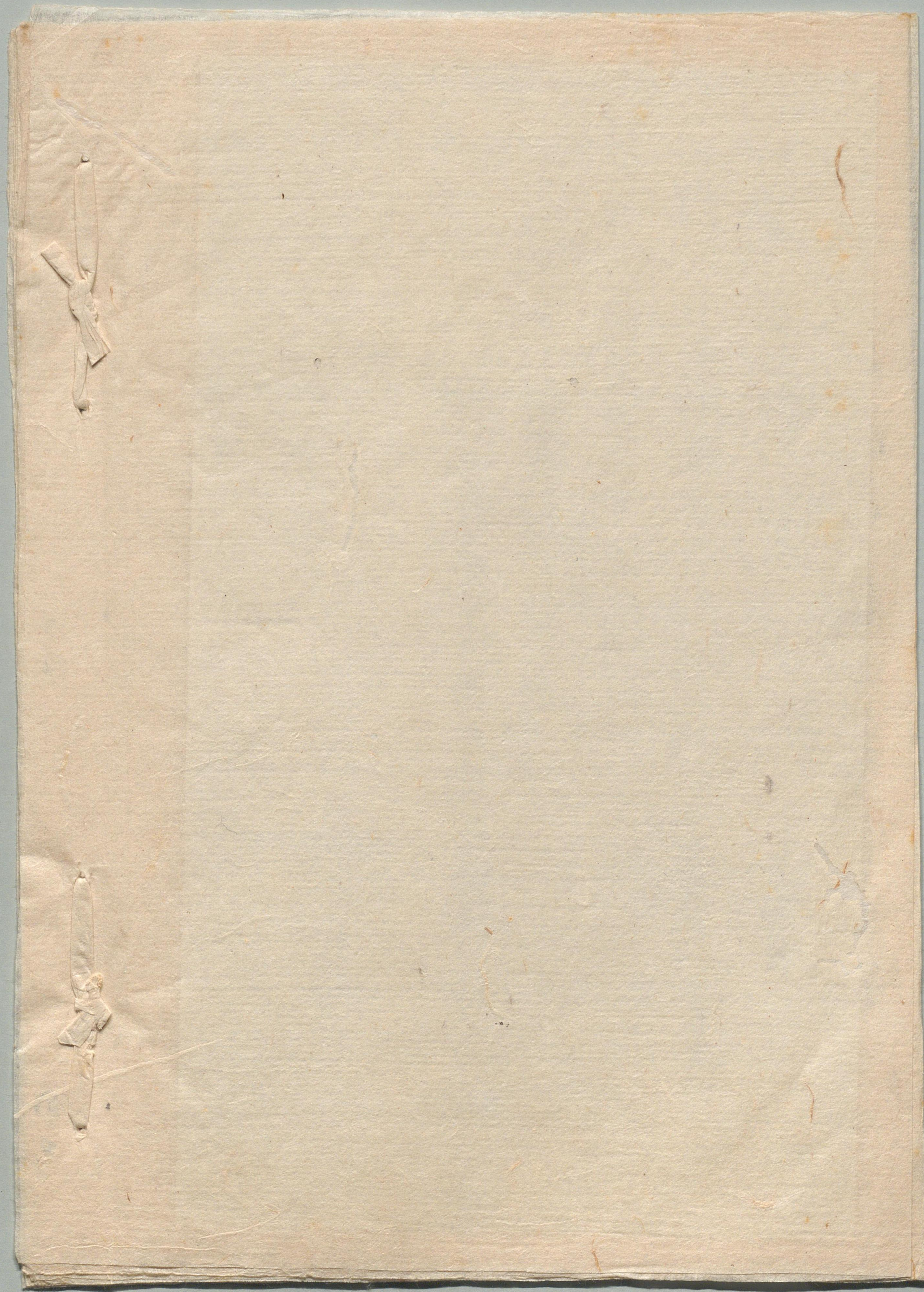
一 月 廿 五 日 付 納

一 月 廿 五 日 付 納

一 月 廿 五 日 付 納

一 月 廿 五 日 付 納





国立国会図書館 川村正平関係文書 197-8(1)