

14.4
9.1



* 0032629002 *

0032629-002

14.4-9.1

兵庫県治一班

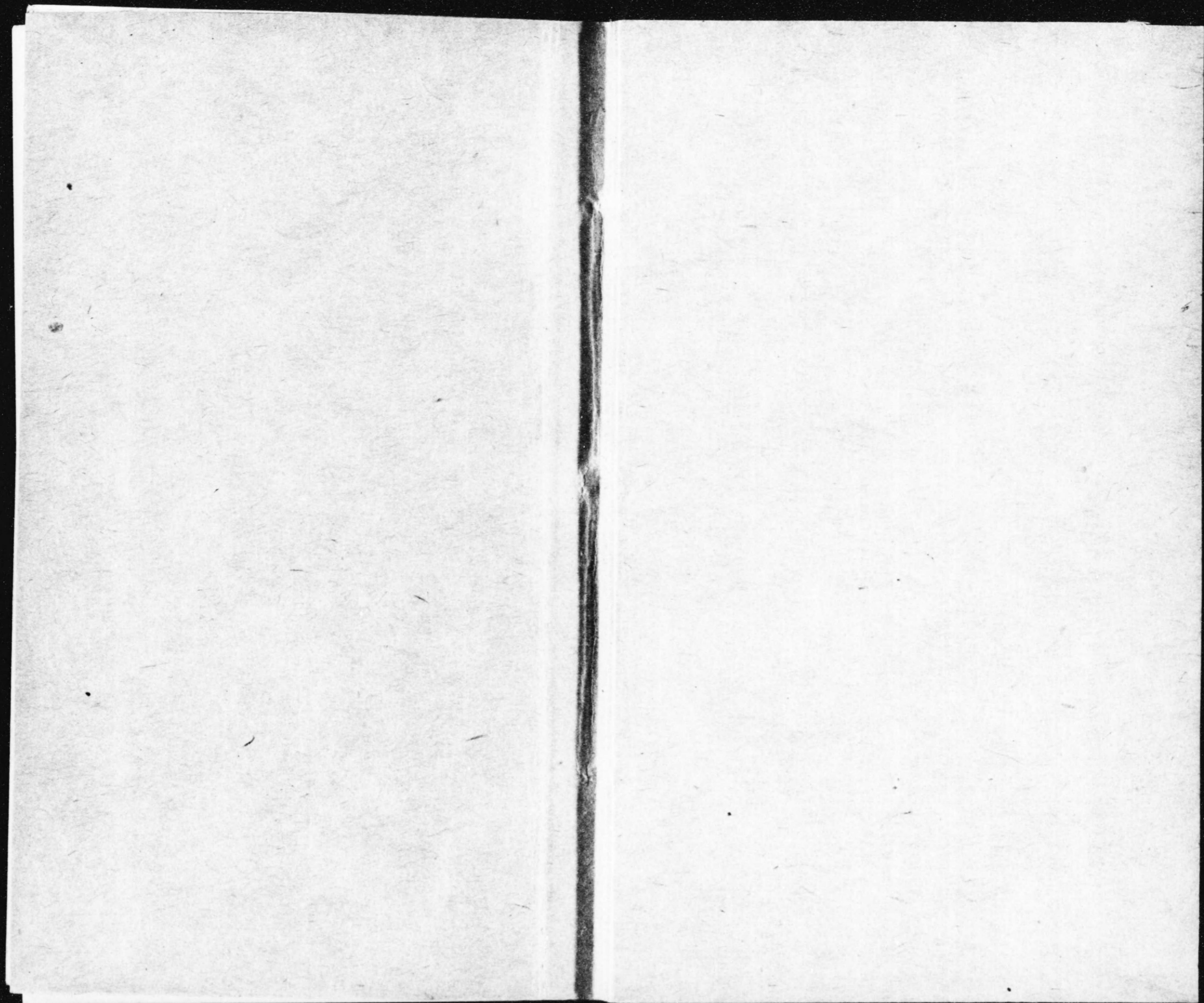
兵庫県総務部調査課・編

兵庫県総務部調査課

第35至37回

昭11至13

AFB



14.

一年三月刊行

第三十六回 兵庫縣治一斑



第



縣

治

一

斑



發行
贈本

14.4
9ト

例言

- 一本書は市役所町村役場の統計報告を主とし、之に本廳内各課並諸官廳會社等の調査に係る事項を加へて編纂せり
- 一本書の各表は概ね全管を總括して表示せり
- 一本書は總て最近の事實を掲載するに努め、各表は前四箇年の事實を列記して比較の便に供せり
- 一本書中何年とあるは曆年間、何年度とあるは其の年四月一日より翌年三月三十一日迄の事實なり
- 一本書中「—」は事實なきもの、「…」は事實不詳又は調査を缺くもの、「○」は數が單位に満たざるものを示す
- 一累年の數字にして前年刊行のものとは異なるものあるは誤謬を訂正したるによる。

昭和十二年二月

兵庫縣總務部調査課

1-11
40

兵庫縣治一班目次

圖表

一	本縣の位置	一頁
二	地勢	一頁
三	管轄區劃	一頁
四	土地總覽	四頁
五	神戸市氣象	六頁
六	管内氣象	七頁
第二 人口		
七	現在人口	二頁
八	國勢調査	二頁
九	推計世帯及推計現在人口	二頁

第三 農業

一〇	在留外國人	三五頁
一一	婚姻、離婚、出生、死亡及死産	二六頁
第三 農業		
一二	農産物價額	二七頁
一三	耕地段別	三〇頁
一四	專業及兼業別農家戸數	三一頁
一五	自作小作別農家戸數	三一頁
一六	耕作地廣狹階級別農家戸數	三二頁
一七	耕地所有階級別農家戸數	三三頁
一八	耕地整理	三四頁
一九	米	三五頁
二〇	米穀検査	三六頁
二一	大麥	三七頁

目次

二二	稗麥	三三
二三	小麥	三六
二四	倉用農產物	三八
二五	園藝農產物(果實)	四〇
二六	園藝農產物(蔬菜及花卉)	四三
二七	工藝農產物	五一
二八	綠肥用作物	五四
二九	製茶	五五
三〇	觀賞植物	五六
三一	果樹苗	五七
三二	桑烟	五八
三三	桑苗	五八
三四	造林用苗木	五九
三五	養蠶	五九
三六	繭	六〇
三七	蠶種	六一
三八	製絲	六一

第五 水產業

五四	水產物價額	七六
五五	水產業者	七七
五六	漁船	七七
五七	遭難漁船	七八
五八	遠洋漁業	七八
五九	沿岸漁獲物	七九
六〇	水產養殖	八〇
六一	水產製造物	八一
六二	寒天	八三

第六 鑛業

六三	鑛產物價額	八四
六四	鑛產物	八四
六五	鑛山	八五
六六	石材土石及鑛水價額	八六

目次

目次

三九	蠶絲類及真綿	六三
四〇	家畜	六三
四一	家禽	六三
四二	屠畜	六六
四三	牛羊乳	六七
四四	蜜蜂	六七
四五	乳肉製品及罐詰	六八
四六	種牡牛馬	六九

第四 林業

四七	林產物價額	七〇
四八	林野面積	七〇
四九	保安林	七一
五〇	民有林野人工造林	七一
五一	民有林伐採	七二
五二	林野產物價額	七三
五三	木炭	七五

第七 工業

六七	工產物價額	八八
六八	工場及從業者	九六
六九	織物	九七
七〇	晒及染物	一〇〇
七一	メリヤス製品	一〇一
七二	刃物	一〇二
七三	陶磁器	一〇三
七四	瓦	一〇三
七五	植物油	一〇四
七六	肥料	一〇四
七七	木製品	一〇五
七八	酒類	一〇六
七九	調味料	一〇七
八〇	菓子及パン	一〇八
八一	製鹽	一〇八

目次

八二	麵類	一〇九頁
八三	貝類	一〇九頁
八四	竹製品	一一〇頁
八五	藤製品	一一〇頁
八六	杞柳製品	一一〇頁
八七	疊表	一一一頁
八八	漆器	一一二頁
八九	帽子	一一三頁
第八 商業		
九〇	神戸港外國貿易	一一三頁
九一	會社	一一三頁
九二	組織別會社	一一四頁
九三	營業別會社	一一五頁
九四	銀行	一一六頁
九五	取引所	一一六頁
九六	商工會議所	一一七頁

九七	神戸手形交換所	一一七頁
九八	質屋	一一八頁
第九 交通又土木		
九九	道路及橋梁	一一九頁
一〇〇	鐵道	一二〇頁
一〇一	電氣軌道	一二〇頁
一〇二	諸車	一二〇頁
一〇三	船舶	一二一頁
一〇四	入港船舶	一二一頁
一〇五	土木費決算	一二二頁
一〇六	水害損失額	一二三頁
一〇七	水道	一二三頁
一〇八	瓦斯事業	一二三頁
一〇九	電氣事業	一二四頁
第一〇 教育		
一一〇	小學校	一二五頁

一一	幼稚園	一二五頁
一二	師範學校	一二六頁
一三	中學校	一二六頁
一四	高等女學校	一二七頁
一五	實業學校	一二八頁
一六	青年學校	一二九頁
一七	諸學校	一三〇頁
一八	青年團	一三三頁
一九	圖書館	一三三頁
二〇	縣公學費	一三三頁
二一	市町村公學費	一三四頁
二二	公學資產	一三五頁
第一一 社寺及教會		
二三	神社	一三七頁
二四	寺院	一三八頁
二五	諸教務所及說教所	一三九頁

一二六	基督教	一四〇頁
一二七	國寶建造物及同寶物	一四一頁
一二八	官國幣社	一四二頁
一二九	縣社	一四三頁
第一二 社會事業		
一三〇	罹災救助	一四七頁
一三一	救護法に依る救護	一四七頁
一三二	軍事救護	一四八頁
一三三	行旅病死人	一四九頁
一三四	兵庫縣農工學校	一四九頁
一三五	公設市場及食堂	一五〇頁
一三六	公設浴場及共同宿泊所	一五〇頁
一三七	日本赤十字社兵庫支部	一五二頁
一三八	愛國婦人會兵庫支部	一五二頁
一三九	大日本武備會日本海員救護會兵庫支部	一五三頁

第一三 財政

一四〇	國稅實收額	一五三頁
一四一	縣歲入豫算	一五五
一四二	縣歲出豫算	一五七
一四三	縣稅豫算	一六五
一四四	縣有財產	一六六
一四五	市歲入豫算	一六七
一四六	市歲出豫算	一六九
一四七	市稅豫算	一七四
一四八	町村歲入豫算	一七六
一四九	町村歲出豫算	一七六
一五〇	町村稅豫算	一八〇
一五一	市町村基本財産及其他の財産價額	一八二
一五二	縣市町村及水利給合債	一八三
一五三	租稅負擔額	一八三

第一四 議會

一五四	貴族院多額納稅議員選舉	一八五頁
一五五	衆議院議員選舉	一八五
一五六	縣會議員選舉	一八六
一五七	市會	一八六
一五八	町村會	一八八

第一五 官公吏及文書

一五九	縣分課	一八九
一六〇	縣職員	一八九
一六一	市町村吏員	一九〇
一六二	文書件數	一九一

第一六 警察

一六三	警察署	一九二
一六四	警察官吏	一九三

第一七 衛生

一八〇	病院	二〇三
一八一	醫師外六業	二〇三
一八二	傳染病	二〇三
一八三	盲、聾、啞、癩、狂人員	二〇三
一八四	種痘	二〇四
一八五	學校トラホーム患者	二〇五
一八六	壯丁患者	二〇五
一八七	精神病者	二〇六
一八八	娼妓梅毒検査	二〇六
一八九	現在人死亡	二〇七
一九〇	縣衛生費豫算	二〇八

附錄

1	本縣の沿革	二〇九
2	歴代長官	二一〇

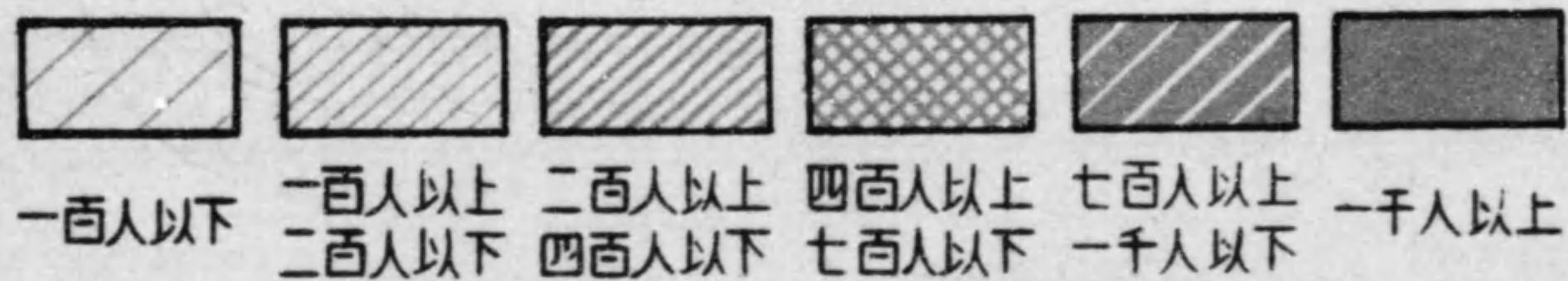
一六五	巡查	一九三頁
一六六	救護	一九三
一六七	保護	一九四
一六八	變死者	一九四
一六九	火災	一九五
一七〇	消防組	一九六
一七一	劇場	一九六
一七二	寄席	一九七
一七三	活動寫眞	一九七
一七四	貸座敷	一九八
一七五	盜難件數	一九八
一七六	盜難物	一九九
一七七	行政執行	二〇〇
一七八	檢舉犯罪人及警察犯人	二〇一
一七九	警察費縣費豫算	二〇一

本縣の人口密度

昭和十二年十月二日現在



(一方料に付)



目次

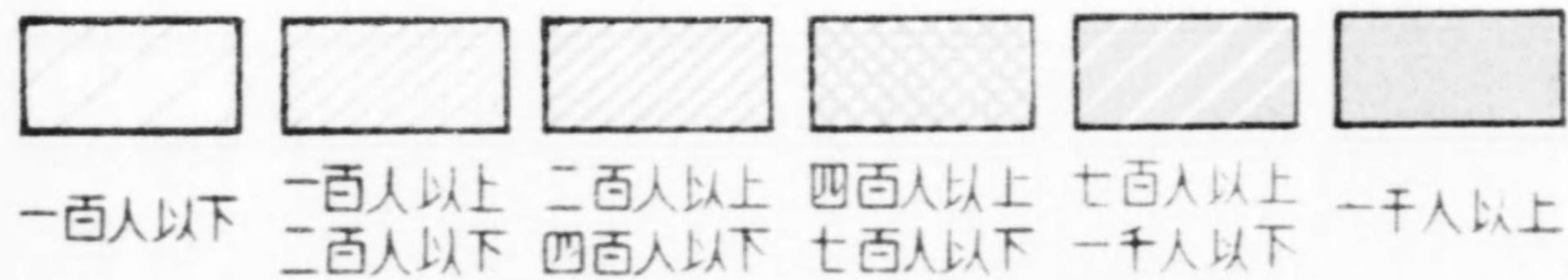
8	7	6	5	4	3
大字、産業統計調査員、電話番号等	櫻の名所	運動場	スキー場	温泉場	史蹟名勝天然記念物
三九	三八	二八	二七	二七	三一

本縣の人口密度

昭和十二年十月一日現在



(一方料に付)



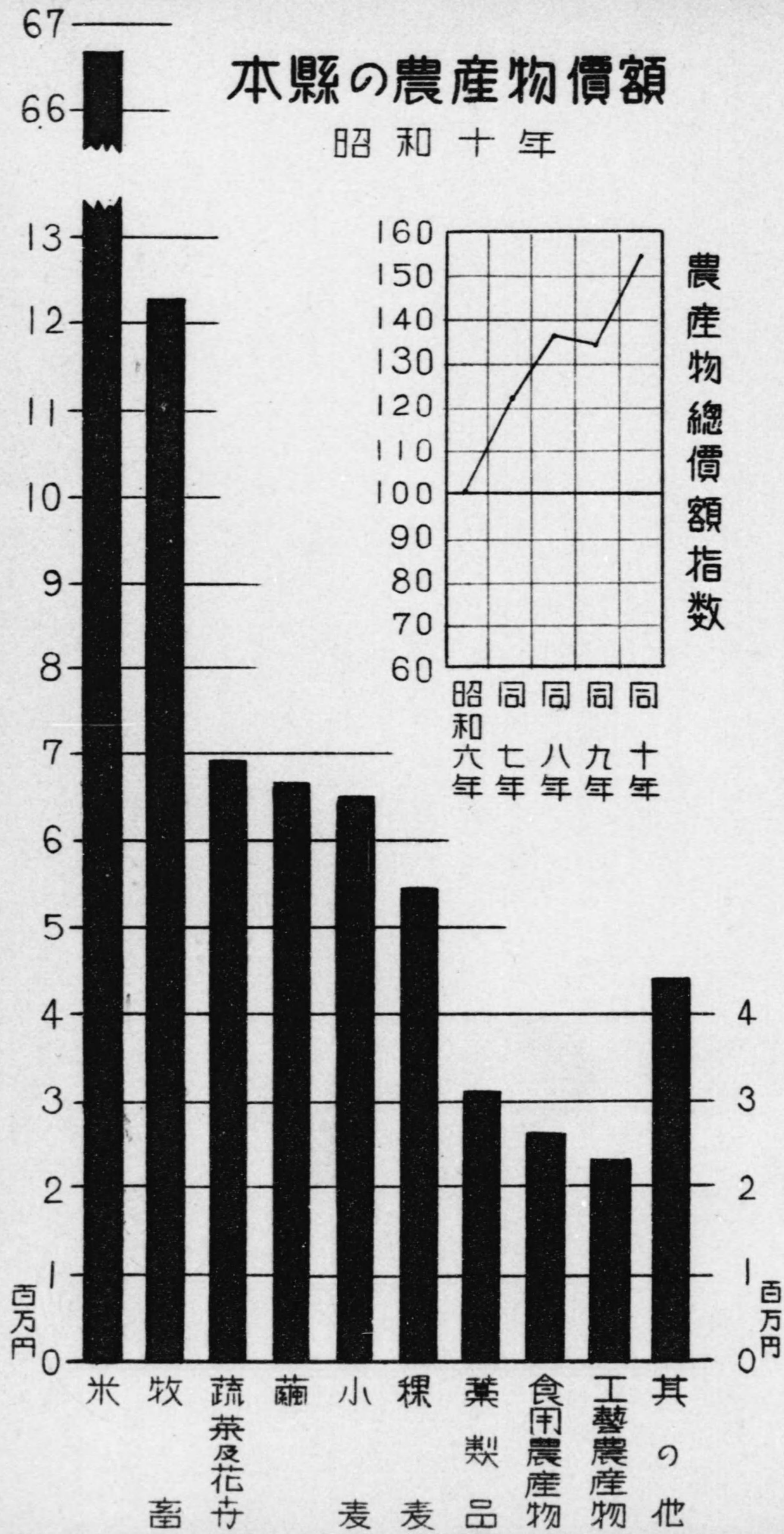
目次

3	史蹟名勝天然記念物	三一頁
4	温泉場	二七
5	スキー場	二七
6	運動場	二八
7	櫻の名所	二八
8	大字、産業統計調査員、電話番号等	二九

目次 終

本縣の農産物價額

昭和十年



兵庫縣治一班



東經 百三十五度二十八分
 東經 百三十四度十五分
 北緯 三十四度九分
 北緯 三十五度四十分

本縣は攝津、播磨、但馬、丹波、淡路の五箇國に跨り、東は大阪府、西は鳥取及岡山の兩縣に隣り、東北は京都府に境し、南は瀬戸内海に臨み、北は日本海に面す。南北五十一里、東西三十三里、面積五百四十方里にして昭和十一年末現在に於ては五市、二十五郡、七十三町、三百二十五村を包有す。

土地及氣象

淡路一國は別に島嶼を成せるも其の他は中國山系に横断せられ中央は高く南北は低し。北部の丹波但馬地方には山嶽頗る多く、南半の攝津播磨地方は概して平坦にして、耕地多く丘陵的山野起伏せり。海岸線の延長百餘里にして日本海は風波高く岬礁雜出して良港に乏しと雖内海は波浪靜穩にして良港多し。

地質

本縣の地質は概ね左の岩層より成る。

火成岩、花崗岩、石英閃綠岩、石英粗面岩、玄武岩、蛇紋岩

水成岩、太古層、古生層、中生層、第三紀層、第四紀層

火成岩中花崗岩は六甲山より淡路の北半に發達し、安山岩及石英粗面岩等は攝津、播磨の中央より但馬の南部に分布せり、水成岩の太古層は淡路の沼島に限られ、秩父古生層は丹波、播磨の中央部及南但に介在し、中生層は淡路の南部及丹波篠山附近に分布し、播磨の東部には第三紀層の大區域あり。

土質は概して壤土を雜へ、地味膏腴ならざるも五穀は能く豊熟す。

山嶽 山嶽の大なるものは攝津に摩耶、六甲、長尾、大船あり、播磨に書寫、雪彦、笠形、七種日名倉、黒尾、船越の諸山あり、但馬には本縣第一の高山、氷の山ありて海拔一千五百メートルに及び、その他鉢伏、妙見、床尾、須留ヶ峰、粟鹿等概して高山多く、丹波には三國、彌十郎、淡路には先山、諭鶴羽の諸山ありて造林に適する所多し。

河川 河川は多く源を中央山脈中に發す。南流するものは神崎、武庫、加古、市、夢前、揖保、千種の諸川とし、北流して日本海に入るものを圓山、竹野、佐津、矢田、岸田の數川とす。其の幹線十里以上に及ぶもの七、舟楫の便あるものは神崎、加古、揖保、圓山等に過ぎず。

氣候 但馬、丹波、北播地方は稍寒冷なるも雨雪多く、年平均温度攝氏十四度、平均降雨量千二百

百耗乃至二千耗以上に達し、養蠶業、林業等に適す。之に反し南部は概して溫暖にして北部に比し平均一度餘高きも降雨量は却つて小く土地比較的乾燥し米麥果樹の栽培に適す。

交通 交通機關は産業の發展と相俟ちて逐年發達の傾向に在り。道路及鐵道の主たるものは國道五線三百三十四軒、縣道四百七十八線、三千九百八十四軒、國有鐵道十三線、四百八十一餘軒、地方鐵道十一線、二百二十九軒、電氣軌道五線、二百十軒となる。國道は東京を發し西鹿兒島鳥取及徳島に至るもの、京都より岐れて山口に達するもの等縣下の各要地を經由し、其の間を補ふに數多の縣道を以てせるが故に北但の一小部分を除けば交通状態は極めて良好なり。汽車は國有、地方等南北沿岸を走り或は之を聯接せしめ殊に南沿岸地方には電氣軌道良く發達して交通の便多し。

名邑 神戸市は本縣に於ける政治、經濟、交通の中心たるのみならず、我が國第一の貿易港にして、百貨の聚散殷盛を極め、近時又生絲其の他の輸出を以て世界市場に飛躍するに至れり。神戸市に並ぐものは、姫路、尼崎、明石、西宮の各市、洲本、飾磨、伊丹、高砂、豊岡、加古川、三木、由良、福良、龍野、赤穂、篠山、出石の各町とす。姫路は播磨第一の都會にして尼崎は新進の工業都市なり。西宮、伊丹は古來良醇を以て聞え、三木は双物、龍野は醬油及素麵、赤穂は鹽の名産地なり。其の他有馬、城崎、湯村、寶塚、武田尾は温泉を以て其の名高く、須磨、舞子、明石、高砂、赤穂御崎は風光の明媚を以て稱せらる。

物産 物産の重なるものは木材、薪炭、米、麥、畜牛、繭、生絲、毛絲、毛及綿織物、金屬精鍊及材料品、鑄物、機械器具、護謨製品、肥料、燐寸、紙、樟腦、植物油、木製品、清酒、麥酒、精糖、鹽、麥粉、素麵、皮革、杞柳製品等なり。

土地及氣象

四 土地總覽

總數	御料地	國有地	縣有地	民有地	田	畑	宅地	鐵池	鹽田	池沼	山林	野牧場	原種地	雜免租地	民有地
六三〇、三四九〇	三三〇	二五、二〇〇	三〇一	五五六、四九二	一〇八、四九五九	二四、三四七四	一四、九三七一	〇	四七〇	一〇〇	九三、一三五三	一三、七九四一	九三、四九	三〇、八四三三	七、三九一〇
八四、三五九、二五四	四、〇一八、八四三	一、八八九、四五九	六九八、八八九	五二五、二四六	三	一、三三七	一、五五七	七八八、三八四	一〇、六六六	一〇、六六六	一〇、六六六	一〇、六六六	一〇、六六六	一〇、六六六	一〇、六六六
昭和十年十二月末現在	筆數	筆數	筆數	筆數	筆數	筆數	筆數	筆數	筆數	筆數	筆數	筆數	筆數	筆數	筆數

五 神戸市氣象

平均	平均	平均	平均	日照	降水	蒸發	快晴	晴天	曇天	降雨
七五九	四七	六五六	四三	一八〇	二九	一五	三	三三	五	八
七六一	五六	六六九	六二	一四五	七三	一六	二	一八	九	二
七五八	八二	六三三	五一	一〇一	六四	二五	六	一六	九	二
七五八	一三一	六六一	六一	一七八	七六	三一	七	一〇	一三	二
七五五	一八四	六八五	五六	二四一	八五	五〇	七	一三	二	二
七五三	二二六	七一八	七〇	二〇二	三〇二	四三	二	一五	一三	一
七五三	二五八	七五九	六九	二二七	一三七	五〇	一	一八	二	一
七五二	二六四	七五一	六四	一九五	四四七	四八	二	一八	二	一
七五四	三三三	七六四	八〇	二一六	三三四	二九	一	一三	一	一
七五八	一八一	六八五	五二	二〇四	九一	三〇	七	一四	一	一
七六二	一二三	七二六	六〇	一四二	六三	一七	二	一七	一	一
七六一	六六	六七〇	四五	一七三	七〇	一七	六	一八	一	一
七五七	一五二	六〇七	六〇	二一九	一七〇	三一	六	一八	一	一

土地及氣象

溫度は總て攝氏の度、氣壓、降水量及蒸發量は粘(三厘二毛)濕度は百分率、雲量は十分率、日照時間は時、快晴晴天曇天降雨日數

土地及氣象

照時は時數、天氣日數中晴曇の區別は降水の有無に拘らず雲量に據り、快晴とは雲量十分の二未満、曇天とは雲量十分の八以上、晴天とは雲量十分の二以上十分の八以下のものを示す、降水日數は一日中其の量の零耗一以上に及びたるものとす。
 ○溫度 攝氏を華氏に換算するには其の示度に一・八を乗じ之に三十二度を加ふ。即ち攝氏の十度は華氏の五十度なり。
 ○氣壓 一耗の重力は一平方耗に付秤量三毛六二なれば七百六十耗の氣壓は二匁七分五厘に當り通常人體の受壓は約三千八百五十二貫なり。
 ○雨量 一耗は一坪に付一升八合三勺なり、即十耗は一段歩に約五十五石なり。

管内氣象

昭和十年

觀測所	平均溫度	最高溫度	最低溫度	降雨日數	降水量
神戶市	一五・五	三〇・七	一〇・一	一四〇	一、七八四
姫路市	一四・七	三〇・五	一三・一	一四六	一、五〇四
明石市	一四・五	二九・九	一〇・三	一二六	一、四八一
西市	一五・四	三〇・九	一〇・八	一二三	一、六〇六

郡	平均溫度	最高溫度	最低溫度	降雨日數	降水量
武庫郡	一五・七	三三・三	一〇・四	一二七	一、五九七
川邊郡	一四・〇	三三・三	一〇・八	一二五	一、五三三
有馬郡	一三・五	二九・一	一〇・八	一二四	一、四三三
美加郡	一四・一	三〇・八	一〇・九	一二四	一、四三三
多加郡	一四・二	三〇・二	一〇・八	一二六	一、六三三
加西郡	一四・四	三〇・五	一〇・六	一二六	一、六四六
加古郡	一五・二	三二・八	一〇・三	一二〇	一、四〇〇
加南郡	一四・六	三〇・四	一〇・四	一二八	一、四〇三
印旛郡	一四・四	三〇・三	一〇・九	一二四	一、五八〇
飾磨郡	一四・四	三〇・三	一〇・九	一二四	一、五八〇
神戶郡	一四・七	三〇・四	一〇・六	一二九	一、三二二
保田郡	一四・六	三〇・三	一〇・六	一二九	一、三二二
赤穂郡	一四・〇	三〇・四	一〇・八	一三〇	一、二七三
佐用郡	一四・二	三〇・七	一〇・七	一三〇	一、五四八
山崎郡	一四・二	三〇・七	一〇・七	一三〇	一、五四八
豊前郡	一四・〇	三〇・三	一〇・七	一二四	一、〇三六
出石郡	一四・三	三〇・七	一〇・七	一二四	一、七七九
八鹿郡	一四・二	三〇・三	一〇・七	一二三	一、七四六

土地及氣象

土地及氣象

觀測所

三原郡	津名郡	多紀郡	氷上郡	美上方郡	朝來郡
市	洲本	篠山	佐治	村岡	和田山

最高温度は昭和十年に於ける各月中平均最高温度を、最低温度は同年に於ける各月中平均最低温度を掲ぐ。

観測所	平均温度	最高温度	最低温度	降雨日数	降水量
三原郡	一五・四	三〇・三	一・二	九	一七〇・七
津名郡	一五・二	二九・五	二〇・〇	一三八	一九三・三
多紀郡	一三・五	三〇・一	(-)	一五八	一七〇・二
氷上郡	一三・五	三〇・三	(-)	一五四	一八五・三
美上方郡	一三・〇	二九・九	(-)	二〇九	二〇九・四
朝來郡	一三・七	二九・八	(-)	一八五	一七二・五

第二人口

七 現在人口

昭和七年
昭和八年
昭和九年
昭和十年
昭和十一年

年	總數	男	女
昭和七年	二、七三二、四〇〇	一、三六九、六〇〇	一、三六二、八〇〇
昭和八年	二、七五九、七〇〇	一、三八八、三〇〇	一、三七一、四〇〇
昭和九年	二、七九八、六〇〇	一、四〇七、三〇〇	一、三九一、三〇〇
昭和十年	二、九三三、二四九	一、四六六、二八四	一、四六六、九六五
昭和十一年	二、九八一、一〇〇	一、四九四、五〇〇	一、四八六、六〇〇

十月一日現在 (昭和十年は國勢調査に、昭和十一年は推計とす)

八 國勢調査

國勢調査大正九年
國勢調査大正十四年
國勢調査昭和五年
國勢調査昭和十年

調査年	總數	男	女	世帯數	女百に付男	一方に付人口
大正九年	二、三〇一、七九九	一、一七五、四六六	一、一二六、三三三	五七六、〇三五	一〇一・三二	三七
大正十四年	二、四四四、六九九	一、二五九、三三六	一、一八五、三六〇	五八二、七七七	一〇一・二四	三七
昭和五年	二、六四六、三〇一	一、三三三、九一八	一、三一二、三八三	五八九、五七〇	一〇一・一五	三七
昭和十年	二、九三三、二四九	一、四六六、二八四	一、四六六、九六五	六二〇、九五八	一〇〇・六四	三七
昭和十一年	二、九八一、一〇〇	一、四九四、五〇〇	一、四八六、六〇〇	六三〇、六九一	一〇〇・五三	三七

人口

人口

九

推計世帯及推計現在人口

昭和十一年十月一日現在

世帯數	推計現在人口	總數	男	女
總數	六三〇,六九二	二,九二一,一〇〇	一,四四九,五〇〇	一,四七一,六〇〇
神戶市	二〇一,九九九	九八八,二〇〇	四九〇,八〇〇	四九七,四〇〇
灘區	三〇,一四五	一三七,〇〇〇	六八,七〇〇	六八,三〇〇
葺合區	二六,七二四	一二五,九〇〇	六五,六〇〇	六〇,三〇〇
神戶區	一七,六二〇	八九,四〇〇	四七,八〇〇	四一,六〇〇
湊東區	一四,一八五	六二,二〇〇	三三,〇〇〇	三三,二〇〇
湊西區	一一,二五四	五〇,七〇〇	二五,九〇〇	二四,八〇〇
兵庫區	三三,七四九	一四七,〇〇〇	七〇,〇〇〇	七〇,〇〇〇
林田區	四七,七三四	二二三,四〇〇	一一四,二〇〇	一〇九,二〇〇
須磨區	二一,五六八	九八,六〇〇	四八,六〇〇	五〇,〇〇〇
姫路市	二〇,六四二	一〇三,五〇〇	五〇,二〇〇	五三,三〇〇
尼崎市	二六,九三二	一三三,九〇〇	六八,二〇〇	六五,七〇〇
明石市	九,五三三	四三,四〇〇	二〇,九〇〇	二二,五〇〇
西宮市	一八,七九四	九三,六〇〇	四三,五〇〇	四〇,一〇〇

世帯數	推計現在人口	總數	男	女
武庫郡	三九,一六五	一九二,五〇〇	九三,九〇〇	九八,六〇〇
鳴尾村	四,二二二	二〇,三六〇	一〇,三三〇	一〇,〇三〇
大庄村	四,二四〇	一九,八一〇	一〇,八五〇	八,九六〇
武庫村	一,三〇七	六,一九〇	三,二三〇	二,九六〇
良元村	一,九三九	九,二九〇	四,三九〇	四,九〇〇
甲東村	一,三三六	六,八一〇	三,三九〇	三,四二〇
瓦木村	二,一六一	九,八七〇	五,〇五〇	四,八二〇
精道村	七,〇七六	三七,〇〇〇	一七,四六〇	一九,五八〇
本庄村	二,三四八	一一,五一〇	六,〇九〇	五,四二〇
本山村	二,九五三	一四,二七〇	七,〇八〇	七,一九〇
魚崎村	二,三四五	一一,三五〇	五,三九〇	五,九六〇
住吉村	三,五一一	一八,〇八〇	八,九〇〇	九,一八〇
御影村	四,二四五	二〇,七九〇	一〇,二二〇	一〇,六七〇
山田村	一,五一一	七,一三〇	三,六二〇	三,五二〇

川邊郡

伊丹町	三,九八二	二〇,一九〇	九,六七〇	一〇,五二〇
神津村	五七九	二,八三〇	一,四八〇	一,三五〇
園田村	二,一八九	一三,〇九〇	五,六八〇	六,四一〇
立花村	二,六〇七	一三,一三〇	六,五八〇	六,五五〇
稻野村	一,六一三	八,〇七〇	四,〇四〇	四,〇三〇
小濱村	二,一五四	一〇,二二〇	四,八六〇	五,三六〇
長尾村	一,一七九	五,九七〇	三,〇二〇	二,九五〇
川西町	二,九八五	一三,七三〇	六,八八〇	六,八四〇
多田村	六二二	二,七八〇	一,四〇〇	一,三八〇
東谷村	五六四	二,七八〇	一,三六〇	一,四二〇
中谷村	六三四	三,二七〇	一,六四〇	一,六三〇
六瀨村	六六三	三,二二〇	一,六三〇	一,五九〇
西谷村	八〇一	三,八三〇	一,八六〇	一,九七〇

有馬郡

三田町	一,〇八八	四,八六〇	二,四七〇	二,三九〇
有馬町	四七七	二,〇七〇	九三〇	一,一四〇
三輪町	九〇三	四,四三〇	二,一四〇	二,二九〇
道場村	五三〇	二,七六〇	一,三三〇	一,四三〇
鹽瀨村	六六九	三,一四〇	一,五五〇	一,五九〇
山口村	六四一	三,〇三〇	一,五四〇	一,四九〇
山崎村	六六六	三,一一〇	一,五六〇	一,五五〇
有野村	五三四	二,六九〇	一,三七〇	一,三二〇
八多村	三二八	一,七五〇	八九〇	八六〇
大澤村	三三三	一,六三〇	八二〇	八二〇
長尾村	五二〇	二,六四〇	一,三〇〇	一,三四〇
貴志村	四八七	二,三二〇	一,一三〇	一,一九〇
藍庄村	四〇一	二,一五〇	一,〇八〇	一,〇七〇
本庄村	三六九	一,八五〇	九三〇	九二〇
中野村	三六八	一,九三〇	九七〇	九六〇
小野村	五六八	二,九五〇	一,四六〇	一,四九〇
高平村	五二八	二,九五〇	一,四六〇	一,四九〇

人口

推計
世帶數

推計現在人口
數

男

女

明石郡	垂水町	伊川谷村	玉津村	檀谷村	押部谷村	平野村	神出村	岩岡村	魚住村	大久保村	林崎村	美濃郡	三木町	別所村	久留美村
1,323	3,841	778	1,187	439	656	566	990	730	1,108	1,771	1,666	8,175	2,106	875	702
71,000	18,770	4,290	6,390	2,500	3,380	3,190	5,250	4,160	6,370	9,340	8,460	43,000	10,230	4,680	3,950
36,100	9,280	2,110	3,240	1,260	1,650	1,600	2,670	2,140	3,270	4,640	4,340	22,000	5,470	2,430	2,030
58,800	9,490	2,180	3,150	1,240	1,540	1,590	2,580	2,020	3,100	4,700	4,120	21,000	4,760	2,250	1,920

人口

推計
世帶數

推計現在人口
總數

男

女

加西郡	北條町	富田村	賀茂村	下里村	九會村	富合村	多加村	芳野村	大和田村	西田村	在田村	加古郡	加古川町	氷丘村	神野村	八幡村	加古新村	母里村
8,481	1,436	570	798	970	1,018	726	922	344	328	622	837	1,198	3,347	932	606	685	582	924
41,100	6,600	2,200	3,870	4,790	5,190	3,700	4,810	1,820	1,070	2,390	4,390	9,270	16,050	4,590	3,330	3,400	2,920	4,950
21,000	3,150	1,100	1,930	2,400	2,600	1,850	2,400	920	530	1,190	2,170	4,700	7,430	2,290	1,680	1,680	1,480	2,480
20,100	3,450	1,100	1,940	2,390	2,590	1,850	2,410	900	540	1,200	2,220	4,570	8,620	2,300	1,720	1,720	1,500	2,470

人口

人口

推計
世帶數

推計現在人口
數

男

女

多可郡	中町	西脇町	松井庄村	杉原谷村	野間谷村	日野村	重春村	比延庄村	黒田庄村	加西郡	北條町	富田村	賀茂村	下里村	九會村	富合村	多加村	芳野村	大和田村	西田村	在田村	加古郡	加古川町	氷丘村	神野村	八幡村	加古新村	母里村
9,106	1,644	2,012	698	834	708	453	838	748	1,241	8,481	1,436	570	798	970	1,018	726	922	344	328	622	837	1,198	3,347	932	606	685	582	924
47,000	8,110	10,340	3,180	3,820	3,660	2,460	4,470	3,930	6,260	41,100	6,600	2,200	3,870	4,790	5,190	3,700	4,810	1,820	1,070	2,390	4,390	9,270	16,050	4,590	3,330	3,400	2,920	4,950
23,300	4,010	4,780	1,610	1,900	1,880	1,230	2,240	1,910	3,030	21,000	3,150	1,100	1,930	2,400	2,600	1,850	2,400	920	530	1,190	2,170	4,700	7,430	2,290	1,680	1,680	1,480	2,480
23,700	4,100	5,560	1,570	1,920	1,900	1,240	2,230	1,920	3,230	20,100	3,450	1,100	1,940	2,390	2,590	1,850	2,410	900	540	1,200	2,220	4,570	8,620	2,300	1,720	1,720	1,500	2,470

人口

推計
世帶數

推計現在人口
數

男

女

加西郡	北條町	富田村	賀茂村	下里村	九會村	富合村	多加村	芳野村	大和田村	西田村	在田村	加古郡	加古川町	氷丘村	神野村	八幡村	加古新村	母里村
8,481	1,436	570	798	970	1,018	726	922	344	328	622	837	1,198	3,347	932	606	685	582	924
41,100	6,600	2,200	3,870	4,790	5,190	3,700	4,810	1,820	1,070	2,390	4,390	9,270	16,050	4,590	3,330	3,400	2,920	4,950
21,000	3,150	1,100	1,930	2,400	2,600	1,850	2,400	920	530	1,190	2,170	4,700	7,430	2,290	1,680	1,680	1,480	2,480
20,100	3,450	1,100	1,940	2,390	2,590	1,850	2,410	900	540	1,200	2,220	4,570	8,620	2,300	1,720	1,720	1,500	2,470

人口

推計
世帶數

推計現在人口
數

男

女

加東郡	社茂町	加野町	瀧野村	河合村	來住村	市場村	小野町	加東郡	細川村	口吉川村	北谷村	中吉川村	奥吉川村	上淡河村	淡河村	志染村
10,791	1,265	360	875	936	547	673	1,470	10,791	565	569	441	531	631	384	518	793
48,000	6,230	1,900	4,370	4,730	2,910	3,510	7,070	48,000	3,170	3,280	2,260	2,700	3,240	1,980	2,690	4,270
24,100	3,110	930	2,180	2,370	1,450	1,750	3,530	24,100	1,580	1,640	1,130	1,350	1,620	990	1,330	2,130
23,900	3,120	910	2,190	2,360	1,460	1,760	3,540	23,900	1,590	1,650	1,140	1,360	1,630	1,000	1,340	2,140

人口

推計
世帶數

推計現在人口
數

男

女

加東郡	社茂町	加野町	瀧野村	河合村	來住村	市場村	小野町	加東郡	細川村	口吉川村	北谷村	中吉川村	奥吉川村	上淡河村	淡河村	志染村
10,791	1,265	360	875	936	547	673	1,470	10,791	565	569	441	531	631	384	518	793
48,000	6,230	1,900	4,370	4,730	2,910	3,510	7,070	48,000	3,170	3,280	2,260	2,700	3,240	1,980	2,690	4,270
24,100	3,110	930	2,180	2,370	1,450	1,750	3,530	24,100	1,580	1,640	1,130	1,350	1,620	990	1,330	2,130
23,900	3,120	910	2,190	2,360	1,460	1,760	3,540	23,900	1,590	1,650	1,140	1,360	1,630	1,000	1,340	2,140

人口

推計
世帶數

推計現在人口
數

男

女

加東郡	社茂町	加野町	瀧野村	河合村	來住村	市場村	小野町	加東郡	細川村	口吉川村	北谷村	中吉川村	奥吉川村	上淡河村	淡河村	志染村
10,791	1,265	360	875	936	547	673	1,470	10,791	565	569	441	531	631	384	518	793
48,000	6,230	1,900	4,370	4,730	2,910	3,510	7,070	48,000	3,170	3,280	2,260	2,700	3,240	1,980	2,690	4,270
24,100	3,110	930	2,180	2,370	1,450	1,750	3,530	24,100	1,580	1,640	1,130	1,350	1,620	990	1,330	2,130
23,900	3,120	910	2,190	2,360	1,460	1,760	3,540	23,900	1,590	1,650	1,140	1,360	1,630	1,000	1,340	2,140

人口

推計
世帶數

推計現在人口
數

男

女

加東郡	社茂町	加野町	瀧野村	河合村	來住村	市場村	小野町	加東郡	細川村	口吉川村	北谷村	中吉川村	奥吉川村	上淡河村	淡河村	志染村
10,791	1,265	360	875	936	547	673	1,470	10,791	565	569	441	531	631	384	518	793
48,000	6,230	1,900	4,370	4,730	2,910	3,510	7,070	48,000	3,170	3,280	2,260	2,700	3,240	1,980	2,690	4,270
24,100	3,110	930	2,180	2,370	1,450	1,750	3,530	24,100	1,580	1,640	1,130	1,350	1,620	990	1,330	2,130
23,900	3,120	910	2,190	2,360	1,460	1,760	3,540	23,900	1,590	1,650	1,140	1,360	1,630	1,000	1,340	2,140

人口

推計
世帶數

推計現在人口
數

男

女

加東郡	社茂町	加野町	瀧野村	河合村	來住村	市場村	小野町	加東郡	細川村	口吉川村	北谷村	中吉川村	奥吉川村	上淡河村	淡河村	志染村
10,791	1,265	360	875	936	547	673	1,470	10,791	565	569	441	531	631	384	518	793
48,000	6,230	1,900	4,370	4,730	2,910	3,510	7,070	48,000	3,170	3,280	2,260	2,700	3,240	1,980	2,690	4,270
24,100	3,110	930	2,180	2,370	1,450	1,750	3,530	24,100	1,580	1,640	1,130	1,350	1,620	990	1,330	2,130
23,900	3,120	910	2,190	2,360	1,460	1,760	3,540	23,900	1,590	1,650	1,140	1,360	1,630	1,000	1,340	2,140

人口

推計
世帶數

推計現在人口
數

男

女

加東郡	社茂町	加野町	瀧野村	河合村	來住村	市場村	小野町	加東郡	細川村	口吉川村	北谷村	中吉川村	奥吉川村	上淡河村	淡河村	志染村
10,791	1,265	360	875	936	547	673	1,470	10,791	565	569	441	531	631	384	518	793
48,000	6,230	1,900	4,370	4,730	2,910	3,510	7,070	48,000	3,170	3,280	2,260	2,700	3,240	1,980	2,690	4,270
24,100	3,110	930	2,180	2,370	1,450	1,750	3,530	24,100	1,580	1,640	1,130	1,350	1,620	990	1,330	2,130
23,900	3,120	910	2,190	2,360	1,460	1,760	3,540	23,900	1,590	1,650	1,140	1,360	1,630	1,000	1,340	2,140

人口

推計
世帶數

推計現在人口
數

男

女

加東郡	社茂町	加野町	瀧野村	河合村	來住村	市場村	小野町	加東郡	細川村	口吉川村	北谷村	中吉川村	奥吉川村	上淡河村	淡河村	志染村
10,791	1,265	360	875	936	547	673	1,470	10,791	565	569	441	531	631	384	518	793
48,000	6,230	1,900	4,370	4,730	2,910	3,510	7,070	48,000	3,170	3,280	2,260	2,700	3,240	1,980	2,690	4,270
24,100	3,110	930	2,180	2,370	1,450	1,750	3,530	24,100	1,580	1,640	1,130	1,350	1,620	990	1,330	2,130
23,900	3,120	910	2,190	2,360	1,460	1,760	3,540	23,900	1,590	1,650	1,140	1,360	1,630	1,000	1,340	2,140

人口

推計
世帶數

推計現在人口
數</

人

口

西志方村	東志方村	上庄村	平庄村	東神吉町	米田町	伊保村	會根町	印南郡	荒井村	高砂町	尾上村	別府町	阿閉村	二見村	平岡村	野口村	天満村
六〇六	七〇一	六三一	八七	一、〇一四	一、〇四三	一、一〇四	八四六	三、三三三	一、一三三	二、八〇七	七九四	九九七	一、〇六六	一、二四三	八八一	八三三	一、三五六
三、二二〇	三、六五〇	三、〇四〇	四、四〇〇	五、三三〇	六、四三〇	五、一七〇	三、八七〇	五、三〇〇	五、二三〇	一四、九九〇	三、九三〇	四、九六〇	五、五五〇	六、〇六〇	四、五七〇	四、三八〇	六、九三〇
一、五五〇	一、八二〇	一、五八〇	二、二五〇	二、三三〇	三、〇九〇	二、五八〇	一、九六〇	二、九三〇	二、五二〇	七、一五〇	一、九六〇	二、五九〇	二、八〇〇	三、〇三〇	二、三五〇	二、二四〇	三、五一〇
一、五九〇	一、八四〇	一、四八〇	二、一五〇	三、〇三〇	三、三六〇	二、六一〇	一、九一〇	三、〇〇〇	二、七〇〇	七、八四〇	一、九六〇	二、三七〇	二、七四〇	三、〇〇〇	二、三三〇	二、二四〇	三、四一〇
推計現在人口																	
世帯數																	

一六

谷外村	花野村	御國野村	四引村	糸木村	八濱村	白濱町	妻鹿町	家島町	飾磨郡	飾磨町	大北村	北濱村	的形村	別所村	阿彌陀村	西神吉村	志方村
四八三	九八四	五〇三	一、〇九六	六六八	五五七	一、〇八	九二七	一、六六〇	四、六九九	一、七六〇	一、二二八	三六四	七三二	六四七	七三九	七五五	八〇三
二、五八〇	三、一〇〇	二、五四〇	三、四九〇	三、二二〇	三、四三〇	四、八五〇	四、一七〇	四、四七〇	七、四三〇	八、〇〇〇	五、二二〇	一、七三〇	三、二五〇	三、二九〇	三、三九〇	三、四三〇	四、〇四〇
一、二六〇	一、六四〇	一、二六〇	一、六四〇	一、五二〇	一、四九〇	二、四八〇	二、一八〇	二、二二〇	三、八四〇	四、一七〇	二、六五〇	八八〇	一、六五〇	一、六二〇	一、七〇〇	一、七〇〇	二、〇一〇
一、二六〇	一、五八〇	一、二八〇	一、六四〇	一、五二〇	一、四九〇	二、四八〇	二、一八〇	二、二二〇	三、八四〇	四、一七〇	二、六五〇	八八〇	一、六五〇	一、六七〇	一、六九〇	一、七三〇	二、〇五〇
推計現在人口																	
世帯數																	

神崎郡

谷内村	曾左村	置鹽村	鹿谷村	菅野村	余部村	八幡村	廣村	神崎郡	大山村	越知谷村	栗賀村	川邊村	瀨加村	田原村	八千種村	船津村	山田村
四〇四	四二五	五〇〇	一、一八六	七六二	六八六	四三〇	三三	二、二三四	三九五	四二〇	七八七	八〇三	六五一	八八四	四九九	五七四	四〇三
二、一三〇	二、一三〇	二、四三〇	五、五二〇	三、七二〇	三、四〇〇	二、一八〇	二、四七〇	二、四〇〇	二、〇一〇	一、九三〇	三、七六〇	三、八五〇	三、〇〇〇	四、四一〇	二、五二〇	三、〇五〇	二、一三〇
一、〇六〇	一、〇五〇	一、二二〇	二、七五〇	一、八九〇	一、七〇〇	一、一〇〇	一、二六〇	一、一〇〇	九八〇	一、八六〇	一、九四〇	一、四六〇	二、二五〇	一、二五〇	一、一五〇	一、〇七〇	一、〇六〇
一、〇六〇	一、〇六〇	一、二二〇	二、七六〇	一、八三〇	一、七〇〇	一、〇六〇	一、二二〇	一、〇六〇	九五〇	一、九〇〇	一、九一〇	一、五四〇	二、一六〇	一、二六〇	一、五四〇	一、〇六〇	一、〇六〇
推計現在人口																	

揖保郡

豐富村	香呂村	中寺村	福崎町	甘地村	鶴居村	寺前村	長谷村	揖保郡	龍野町	西栗栖村	東栗栖村	揖西村	半田村	神部村	河内村	室津村	御津村
八四〇	八七八	六八五	一、〇七五	四六七	五五八	八二三	四九五	一、八、九四五	一、四九八	四三七	五三七	一、一八五	四一五	三六八	三六六	四三三	九九九
四、二三〇	四、二七〇	三、九二〇	五、二二〇	二、四〇〇	二、四〇〇	二、八六〇	三、九六〇	八、九三〇	六、五九〇	二、〇九〇	二、六三〇	五、七三〇	二、一六〇	二、一六〇	一、八〇〇	一、九〇〇	四、五八〇
二、〇九〇	二、〇六〇	一、四〇〇	二、四〇〇	一、一六〇	一、四〇〇	一、四〇〇	一、三三〇	一、一三〇	三、一一〇	一、〇七〇	一、二九〇	二、七九〇	一、〇五〇	一、〇五〇	九八〇	二、三二〇	二、三二〇
二、〇九〇	二、〇六〇	一、四〇〇	二、四〇〇	一、一六〇	一、四〇〇	一、四〇〇	一、三三〇	一、一三〇	三、一四〇	一、〇七〇	一、二九〇	二、七九〇	一、〇五〇	一、〇五〇	九八〇	二、三二〇	二、三二〇
推計現在人口																	

一七

人

口

110

地名	世帯數	總數	男	女
豐岡町	3,045	10,200	5,400	4,800
新田村	401	1,400	740	660
三田村	431	1,100	570	530
田鶴野村	435	1,100	570	530
五莊村	774	2,700	1,480	1,220
奈佐村	408	1,000	530	470
内川村	282	800	430	370
城崎町	836	2,800	1,490	1,310
港崎村	825	2,800	1,490	1,310
奧竹野村	345	1,100	570	530
中竹野村	409	1,100	570	530
竹野村	683	2,100	1,100	1,000
奧佐津村	333	1,000	530	470
口佐津村	592	1,500	770	730
香住町	1,173	3,200	1,700	1,500
長井村	348	1,100	570	530

推計
世帯數

總數

男

女

推計現在人口

地名	世帯數	總數	男	女
餘部村	255	700	370	330
中府村	497	1,300	670	630
八代村	660	1,800	930	870
日高町	265	700	370	330
三方村	908	2,400	1,270	1,130
西氣村	283	700	370	330
清瀧村	513	1,400	750	650
三椒村	189	500	260	240
出石町	5,040	13,700	7,000	6,700
室田村	1,153	3,100	1,610	1,490
小坂村	661	1,700	870	830
神美村	416	1,100	570	530
合橋村	922	2,400	1,270	1,130
高橋村	623	1,700	870	830
高母村	550	1,400	750	650
賽母村	759	2,000	1,000	1,000

推計
世帯數

總數

男

女

推計現在人口

地名	世帯數	總數	男	女
養父郡	10,034	48,600	24,100	24,500
八鹿町	1,111	3,100	1,600	1,500
養父市場村	652	1,800	900	900
糸井村	569	1,400	700	700
大藏村	923	2,400	1,200	1,200
廣谷町	990	2,700	1,350	1,350
建屋村	707	1,900	950	950
口大屋村	479	1,300	650	650
大屋村	381	1,000	500	500
南谷村	980	2,700	1,350	1,350
西谷村	437	1,200	600	600
關宮村	1,012	2,800	1,400	1,400
高柳村	578	1,600	800	800
伊佐村	496	1,300	650	650
宿南村	410	1,100	550	550

人

口

111

地名	世帯數	總數	男	女
朝來郡	7,374	24,400	12,200	12,200
生野町	1,785	4,700	2,350	2,350
和田山町	855	2,300	1,150	1,150
東河村	300	800	400	400
梁瀨町	789	2,100	1,050	1,050
粟鹿村	362	1,000	500	500
與布土村	441	1,200	600	600
竹田町	907	2,400	1,200	1,200
中川村	774	2,100	1,050	1,050
山口村	1,134	3,000	1,500	1,500
美方郡	9,033	33,400	16,700	16,700
村岡町	795	2,100	1,050	1,050
濱坂町	1,282	3,400	1,700	1,700
兎塚村	710	1,900	950	950
熊次村	433	1,100	550	550
小代村	1,018	2,700	1,350	1,350
射添村	938	2,500	1,250	1,250
溫泉町	1,015	2,800	1,400	1,400

人

口

戸口

昭和十九年	昭和十八年	昭和十七年	昭和十六年	昭和十五年
加奈陀 七人	加奈陀 七人	加奈陀 七人	加奈陀 七人	加奈陀 七人
西班牙 二元	西班牙 二元	西班牙 二元	西班牙 二元	西班牙 二元
伊太利 三元	伊太利 三元	伊太利 三元	伊太利 三元	伊太利 三元
丁抹 三元	丁抹 三元	丁抹 三元	丁抹 三元	丁抹 三元
濠洲 三元	濠洲 三元	濠洲 三元	濠洲 三元	濠洲 三元
其の他 三元	其の他 三元	其の他 三元	其の他 三元	其の他 三元

婚姻、離婚、出生、死亡及死産

實數		千人に付口	
昭和五年	昭和六年	昭和五年	昭和六年
婚姻 一九、三六八	婚姻 一九、三六八	婚姻 七、三三	婚姻 七、三三
離婚 一、八〇二	離婚 一、八〇二	離婚 〇、七〇	離婚 〇、七〇
出生 七、七、五〇六	出生 七、七、五〇六	出生 二、九、二九	出生 二、九、二九
死亡 四、九、〇三七	死亡 四、九、〇三七	死亡 一、七、五	死亡 一、七、五
死産 四、九、九一六	死産 四、九、九一六	死産 一、八、六	死産 一、八、六
自然増加 (出生死亡増) 三、〇、〇七四	自然増加 (出生死亡増) 三、〇、〇七四	自然増加 (出生死亡増) 一、一、二	自然増加 (出生死亡増) 一、一、二

第三 農業

農産物價額

總價額		總額	
昭和五年	昭和六年	昭和五年	昭和六年
七六、二〇六、九八〇	七六、二〇六、九八〇	三九、〇三八、四一三	三九、〇三八、四一三
九三、三三三、〇〇二	九三、三三三、〇〇二	五五、五〇五、四九六	五五、五〇五、四九六
一〇四、二六九、六二七	一〇四、二六九、六二七	五六、〇七一、八四八	五六、〇七一、八四八
一〇三、八三三、三九一	一〇三、八三三、三九一	六〇、二四四、六九五	六〇、二四四、六九五
一一七、五二七、八七二	一一七、五二七、八七二	六六、七〇四、七五六	六六、七〇四、七五六
米 四九〇、五五五	米 四九〇、五五五	大麥 四八八、一九四	大麥 四八八、一九四
粟 三、七九六、六四七	粟 三、七九六、六四七	大豆 四八八、一九四	大豆 四八八、一九四
其他 三、六七八、四九五	其他 三、六七八、四九五	其他 五三九、八四四	其他 五三九、八四四

小麥		食用農産物		果實		蔬菜及花卉		工藝農産物	
昭和五年	昭和六年	昭和五年	昭和六年	昭和五年	昭和六年	昭和五年	昭和六年	昭和五年	昭和六年
三、二四三、六一	三、二四三、六一	二、〇八五、三三四	二、〇八五、三三四	一、一〇五、六二二	一、一〇五、六二二	五、九一〇、〇一九	五、九一〇、〇一九	一、七五九、〇一一	一、七五九、〇一一
四、〇八五、二九二	四、〇八五、二九二	一、九九三、九九四	一、九九三、九九四	一、〇七五、九六六	一、〇七五、九六六	五、七四二、九九一	五、七四二、九九一	一、五二〇、五八五	一、五二〇、五八五
五、六八六、八八五	五、六八六、八八五	二、〇七一、九六六	二、〇七一、九六六	一、二八六、八九八	一、二八六、八九八	六、四五一、二七四	六、四五一、二七四	一、九五六、一〇〇	一、九五六、一〇〇
六、三七四、六二七	六、三七四、六二七	二、〇〇三、八三六	二、〇〇三、八三六	一、〇七八、三三四	一、〇七八、三三四	七、一一二、九二九	七、一一二、九二九	二、一五六、九四〇	二、一五六、九四〇
六、六五六、五八八	六、六五六、五八八	二、五四〇、八九八	二、五四〇、八九八	一、三六五、四七九	一、三六五、四七九	七、〇三八、五〇三	七、〇三八、五〇三	二、三七二、六九〇	二、三七二、六九〇

農業

昭和六年	昭和七年	昭和八年	昭和九年	昭和十年
四〇四、八四三	三九三、〇四〇	三八九、八四九	三四三、四三六	三八二、九一六
製茶	製茶	製茶	製茶	製茶
一七三、三三三	一六二、三三一	一五九、四一五	一四九、一三六	一三九、九七三
觀賞植物	觀賞植物	觀賞植物	觀賞植物	觀賞植物
四七六、四三〇	四九〇、六八〇	五三三、五二九	五九五、八四三	九四五、〇三三
苗木	苗木	苗木	苗木	苗木
一三六、一七三	九三、二七〇	二二五、〇三九	三三六、四一一	二七六、九四七
菓製品	菓製品	菓製品	菓製品	菓製品
一九三、四六一	二一六、三三九	二、三三五、五四三	二、四七八、五〇七	三、一九八、六九一
蠶	蠶	蠶	蠶	蠶
一〇、二八八	一〇、二五九	一〇、五四八	八、四九三	九、七〇五

昭和六年	昭和七年	昭和八年	昭和九年	昭和十年
六、一八七、九五七	五、九九一、一九〇	一〇、八一一、五三三	四、五六八、九九二	七、三八八、八五八
繭種	繭種	繭種	繭種	繭種
五、六七六、五四八	五、七六三、五三三	一〇、四三三、八〇七	四、一七八、九五三	六、七七五、七八六
蠶種	蠶種	蠶種	蠶種	蠶種
五〇四、一〇八	二二〇、三三三	三八一、六九〇	三八二、〇七〇	六〇五、六九九
真綿	真綿	真綿	真綿	真綿
七、二〇一	七、三三四	八、〇三六	七、九七〇	七、三三三

備考 昭和七年農産物總額と内容とに於て相違せるは燕麥菓芯を掲げざるに因る
昭和十年菓製品中に菓芯を含む

昭和六年	昭和七年	昭和八年	昭和九年	昭和十年
九、六九五、二九七	九、八九四、一一二	一一、七三〇、五九八	一一、一〇〇、七五〇	一一、三三九、四八七
總額	總額	總額	總額	總額
九七六、七三四	一、〇八四、六六四	九九八、〇五六	一一、一五五、四一	一、五七五、二八三
家畜	家畜	家畜	家畜	家畜
一、二六八、九三二	一、〇八八、四七三	二、三〇四、三七七	一、一三七、九五三	一、一九九、六三九
家禽	家禽	家禽	家禽	家禽
三、二五七、〇九一	四、一八七、五三一	四、七一一、七九一	四、五八一、〇三三	四、七五六、六四六
産肉	産肉	産肉	産肉	産肉
四、三三〇	四、七七一	五、四二四	五、〇八七	六、四三四
産卵	産卵	産卵	産卵	産卵
二、六〇六、八九三	二、二九一、七八九	二、三〇四、三七七	二、四四六、二六七	二、八五九、四四〇
産乳	産乳	産乳	産乳	産乳
一、三五六、七三四	一、二八六、八八五	一、三九六、五八五	一、七二五、一八〇	一、九八二、一〇五
蜂蜜及蜜蠟	蜂蜜及蜜蠟	蜂蜜及蜜蠟	蜂蜜及蜜蠟	蜂蜜及蜜蠟
四、三三〇	四、七七一	五、四二四	五、〇八七	六、四三四

一三 耕地段別

年末現在

年	實數		百分比	
	自作	小作	自作	小作
昭和六年	108,331	56,666	52.67	51.37
同七年	108,275	56,591	52.66	51.36
同八年	107,649	55,835	52.00	51.00
同九年	107,293	55,532	51.75	50.81
同十年	107,356	55,657	51.76	50.91
昭和六年	100	52.30	100	62.33
同七年	100	52.27	100	62.20
同八年	100	51.85	100	63.00
同九年	100	51.76	100	63.00
同十年	100	51.84	100	63.33

一四 專業及兼業別農家戸數

年末現在

年	世帯總數			農家總數			專業農家			兼業農家		
	世帯總數	農家總數	兼業農家	世帯總數	農家總數	兼業農家	世帯總數	農家總數	兼業農家	世帯總數	農家總數	兼業農家
昭和六年	569,177	1,856,100	641,600	336,100	1,134,500	225,400	336,100	1,134,500	225,400	336,100	1,134,500	225,400
同七年	576,035	1,851,500	641,892	331,100	1,134,500	225,400	331,100	1,134,500	225,400	331,100	1,134,500	225,400
同八年	582,777	1,837,610	641,584	325,500	1,134,500	225,400	325,500	1,134,500	225,400	325,500	1,134,500	225,400
同九年	589,570	1,832,970	641,262	321,000	1,134,500	225,400	321,000	1,134,500	225,400	321,000	1,134,500	225,400
同十年	609,958	1,817,540	641,280	317,500	1,134,500	225,400	317,500	1,134,500	225,400	317,500	1,134,500	225,400

耕作せざる地主は含まず、世帯總數は農工商其の他本縣の世帯總數なり

一五 自作小作別農家戸數

年末現在

年	總數		自作		小作	
	總數	兼業農家	自作	兼業農家	小作	兼業農家
昭和六年	1,856,100	225,400	1,630,700	1,134,500	500,200	225,400
同七年	1,851,500	225,400	1,626,100	1,134,500	491,600	225,400
同八年	1,837,610	225,400	1,612,210	1,134,500	477,710	225,400
同九年	1,832,970	225,400	1,607,570	1,134,500	468,070	225,400
同十年	1,817,540	225,400	1,592,140	1,134,500	457,640	225,400

他の農業を兼ぬる者をも包含す

一六 耕作地廣狹階級別農家戶數

年末現在

例	百分比				昭和六年	實數	昭和六年	實數	階級	年	末	現在
	同十年	同九年	同八年	同七年								
總數	100	100	100	100	190,576	117,574	43,481	23,930	三町以上	1,533	536	26
未滿	419.2	419.0	424.4	423.3	127,574	115,538	44,226	33,665	五町以上	1,474	478	25
五段	419.2	419.0	424.4	423.3	43,481	33,665	3,516	1,533	三町以上	1,533	536	26
以上	419.2	419.0	424.4	423.3	146,095	104,036	39,965	30,365	一町以上	1,533	536	26
二町以上	419.2	419.0	424.4	423.3	76,184	53,588	23,930	14,740	二町以上	1,533	536	26
一町以上	419.2	419.0	424.4	423.3	76,184	53,588	23,930	14,740	一町以上	1,533	536	26
五段	419.2	419.0	424.4	423.3	76,184	53,588	23,930	14,740	五段	1,533	536	26
以上	419.2	419.0	424.4	423.3	76,184	53,588	23,930	14,740	以上	1,533	536	26
三町以上	419.2	419.0	424.4	423.3	76,184	53,588	23,930	14,740	三町以上	1,533	536	26
二町以上	419.2	419.0	424.4	423.3	76,184	53,588	23,930	14,740	二町以上	1,533	536	26
一町以上	419.2	419.0	424.4	423.3	76,184	53,588	23,930	14,740	一町以上	1,533	536	26
五町以上	419.2	419.0	424.4	423.3	76,184	53,588	23,930	14,740	五町以上	1,533	536	26
十町以上	419.2	419.0	424.4	423.3	76,184	53,588	23,930	14,740	十町以上	1,533	536	26
五十町以上	419.2	419.0	424.4	423.3	76,184	53,588	23,930	14,740	五十町以上	1,533	536	26

一七 耕地所有階級別農家戶數

年末現在

例	百分比				昭和六年	實數	昭和六年	實數	階級	年	末	現在
	同十年	同九年	同八年	同七年								
總數	100	100	100	100	190,576	117,574	43,481	23,930	三町以上	1,533	536	26
未滿	419.2	419.0	424.4	423.3	127,574	115,538	44,226	33,665	五町以上	1,474	478	25
五段	419.2	419.0	424.4	423.3	43,481	33,665	3,516	1,533	三町以上	1,533	536	26
以上	419.2	419.0	424.4	423.3	146,095	104,036	39,965	30,365	一町以上	1,533	536	26
二町以上	419.2	419.0	424.4	423.3	76,184	53,588	23,930	14,740	二町以上	1,533	536	26
一町以上	419.2	419.0	424.4	423.3	76,184	53,588	23,930	14,740	一町以上	1,533	536	26
五段	419.2	419.0	424.4	423.3	76,184	53,588	23,930	14,740	五段	1,533	536	26
以上	419.2	419.0	424.4	423.3	76,184	53,588	23,930	14,740	以上	1,533	536	26
三町以上	419.2	419.0	424.4	423.3	76,184	53,588	23,930	14,740	三町以上	1,533	536	26
二町以上	419.2	419.0	424.4	423.3	76,184	53,588	23,930	14,740	二町以上	1,533	536	26
一町以上	419.2	419.0	424.4	423.3	76,184	53,588	23,930	14,740	一町以上	1,533	536	26
五町以上	419.2	419.0	424.4	423.3	76,184	53,588	23,930	14,740	五町以上	1,533	536	26
十町以上	419.2	419.0	424.4	423.3	76,184	53,588	23,930	14,740	十町以上	1,533	536	26
五十町以上	419.2	419.0	424.4	423.3	76,184	53,588	23,930	14,740	五十町以上	1,533	536	26

二〇 米穀検査

昭 和 六 年 度	同 七 年 度	同 八 年 度	同 九 年 度	同 十 年 度	検査件数			検査依数			合格依数			合格歩合			移出検査依数																	
					検査件数	検査依数	合格依数	検査件数	検査依数	合格依数	検査件数	検査依数	合格依数	検査件数	検査依数	合格依数																		
二〇五、二七二	二三八、二六七	二二三、四五九	二二〇、六三四	二〇五、三九九	三、一三〇	二、六九三	〇・八六	一、四三九	一、三三五	二二四	三、五三四	二、九八四	〇・八四	一、三九三	一、三二六	二七七	三、七二七	三、二四七	〇・八七	二、一七一	二、〇八八	八三	三、一七〇	二、七三五	〇・八六	一、四八六	一、三九三	九三	三、一〇八	二、五八八	〇・八三	一、三九四	一、三三二	六二

二二 大

昭 和 七 年 度	同 八 年 度	同 九 年 度	同 十 年 度	作付段別	總數	田	畑	高	價額	一段歩
四、九六二九	五、〇八二七	四、六九八五	四、四一三七	四、三二七六	八五、八七〇	七九、八二四	六、〇四六	四九〇、五五五	一、七三〇	一七三〇
八六、七八九	七六、三四〇	五五、二二六	七二、二二七	五五、二二六	八〇、八六三	五、九二六	五、九二六	四八八、一九四	一七〇八	一六六七
七九、八二四	七二、二二七	五三、七四二	六七、一三六	四、三二七六	六〇、四六六	五、〇三三	二、四七四	五三九、八四四	一六六一	一六六一
四、三二七六	四、四一三七	四、四一三七	四、三二七六	四、三二七六	四、八〇〇	四、八〇〇	四、八〇〇	四三四、二六四	一、二五一	一、二五一

二三 裸

昭 和 六 年 度	同 七 年 度	同 八 年 度	同 九 年 度	同 十 年 度	作付段別	總數	田	畑	高	價額	一段歩
二六、二七〇	二六、二五八三	二四、〇三二六	二二、三五五	二二、一七六	四四七、七五五	四二〇、二〇六	二七、五四九	三、七九六、六四七	一七〇七	一七〇七	
二六、二五八三	二四、〇三二六	二二、三五五	二二、一七六	二二、一七六	四四九、〇九五	四二二、〇六三	二六、〇三二	三、六七八、四九五	一七二〇	一七二〇	
二六、二七〇	二六、二五八三	二四、〇三二六	二二、三五五	二二、一七六	四四七、七五五	四二〇、二〇六	二七、五四九	三、七九六、六四七	一七〇七	一七〇七	
二六、二七〇	二六、二五八三	二四、〇三二六	二二、三五五	二二、一七六	四四九、〇九五	四二二、〇六三	二六、〇三二	三、六七八、四九五	一七二〇	一七二〇	

小

麥

昭和	同	同	同	同
八	七	八	九	十
年	年	年	年	年
作付段別	作付段別	作付段別	作付段別	作付段別
三、五九一	三、三三二	二、七三九	二、八三五	二、八七四
町				
三、六四九	三、五八五	三、六三三	四、六四三	四、五七二
石				
總數				
三、六四九	三、五八五	三、六三三	四、六四三	四、五七二
田				
一、八五六	一、八〇八	一、八〇八	一、八〇八	一、八〇八
石				
畑				
三、二四五	四、〇八五	五、六八八	六、三七一	六、六五六
石				
價額				
一、五四七	一、五四三	一、三三八	一、六三二	一、六四二
町				
收一段				
收高				
一、五四七	一、五四三	一、三三八	一、六三二	一、六四二
町				

食用農産物

昭和	同	同	同	同
六	七	八	九	十
年	年	年	年	年
作付段別	作付段別	作付段別	作付段別	作付段別
八、七〇〇	八、七六六	八、七三三	八、八五三	八、六五一
町				
八、七〇〇	八、七六六	八、七三三	八、八五三	八、六五一
町				
收高				
二、〇八五	一、九九三	二、〇七一	二、〇〇三	二、五五〇
町				
價額				
三、〇八五	一、九九三	二、〇七一	二、〇〇三	二、五五〇
町				

種

昭和	同	同	同	同
六	七	八	九	十
年	年	年	年	年
作付段別	作付段別	作付段別	作付段別	作付段別
〇	〇	〇	〇	〇
町				
〇	〇	〇	〇	〇
町				
收高				
一、四	一、七	一、一	一、二	一、二
町				
價額				
一、四	一、七	一、一	一、二	一、二
町				

大 豆					小 豆					粟				
昭和	同	同	同	同	昭和	同	同	同	同	昭和	同	同	同	同
六	七	八	九	十	六	七	八	九	十	六	七	八	九	十
年	年	年	年	年	年	年	年	年	年	年	年	年	年	年
作付段別	作付段別	作付段別	作付段別	作付段別	作付段別	作付段別	作付段別	作付段別	作付段別	作付段別	作付段別	作付段別	作付段別	作付段別
三、一五二	三、一三八	三、〇八三	三、〇五八	三、〇四〇	一、一八二	一、一五五	一、一八二	一、一六六	一、一三〇	二、九八	三、〇〇五	三、三二五	三、三三九	三、三三〇
町														
三、七、五六五	三、七、四五二	三、七、〇五二	三、三、七〇八	三、五、八九一	一、〇、〇〇一	九、六、一六	八、二、八三	九、三、五八	二、九、七六	二、九、六九	三、二、四九	二、六、九二	二、七、六五	四、一、〇八二
町														
價額														
四、一、六五五	三、七、一六一	四、九、七、一八九	四、八、一、五九九	五、九、六、五二三	一、五、七、一七七	一、八、七、八三三	一、九、〇、一三五	二、一、一、九〇八	三、六、三、八九	四、一、五、五〇	四、五、〇、二九	四、〇、八、三五	四、九、〇、八二	三、六、三、八九
町														

黍					蜀黍					蕎麥				
昭和	同	同	同	同	昭和	同	同	同	同	昭和	同	同	同	同
六	七	八	九	十	六	七	八	九	十	六	七	八	九	十
年	年	年	年	年	年	年	年	年	年	年	年	年	年	年
作付段別	作付段別	作付段別	作付段別	作付段別	作付段別	作付段別	作付段別	作付段別	作付段別	作付段別	作付段別	作付段別	作付段別	作付段別
八、〇	九、〇	六、四	六、三	六、三	一、八	一、四	一、三	一、三	一、三	四、七二	四、七九	八、四七	四、五八	三、九八
町														
八、九七	八、九八	九、六九	六、九三	七、〇三	一、五四	一、四七	一、四七	一、四七	一、四七	三、九七二	四、二四八	四、五五一	三、〇九五	二、九九六
町														
價額														
八、四九九	九、七二五	一、〇、一九四	七、八一五	八、六〇七	一、八六二	一、五五〇	一、五二五	一、五二五	一、五二五	三、三、五四一	四、一、七〇四	四、三、七〇〇	三、二、七七六	三、五、一〇四
町														

農 業	んかみ夏					ジシレオルナーネ					柑 蜜				
	同	同	同	同	昭 和 六	同	同	同	同	昭 和 六	同	同	同	同	昭 和 六
	十	九	八	七	六	十	九	八	七	六	十	九	八	七	六
	年	年	年	年	年	年	年	年	年	年	年	年	年	年	年
	一 二 三 七 七	一 二 六 三 〇	一 二 二 四 七	一 二 六 一 七	一 一 〇 一 五	一 一 一 五 七	一 一 一 七 〇	一 一 一 七 〇	一 一 一 七 〇	一 一 一 七 〇	一 一 〇 四 九	一 一 一 八 五	一 一 一 七 〇	一 一 一 七 〇	一 一 一 七 〇
	五 〇 六 三 三	七 七 三 三 〇	五 八 四 七 三	六 三 八 二 七	二 六 三 九 五	四 一 一 〇 三	四 八 三 三 八	三 八 〇 九 九	三 四 九 六 五	二 九 五 三 八	三 三 三 五 三	二 七 三 九 一	二 九 一 五 三	二 七 三 九 一	二 四 一 〇 八
	一 〇 三 三 七	九 一 九 〇 八	一 一 〇 三 九	七 五 八 七 八	四 二 九 二 四	一 六 六 三 三	一 八 〇 三 八	一 七 一 九 〇	一 一 一 五 二	一 三 一 〇 一	六 五 八 三 三	七 〇 二 六 八	七 九 四 六 一	七 〇 二 六 八	六 五 八 三 三

農 業	李					杏					梅				
	同	同	同	同	昭 和 六	同	同	同	同	昭 和 六	同	同	同	同	昭 和 六
	十	九	八	七	六	十	九	八	七	六	十	九	八	七	六
	年	年	年	年	年	年	年	年	年	年	年	年	年	年	年
	八 八 八 九	八 四 五 三	八 〇 四 〇	七 六 九 七	八 八 一 六	八 〇 三 九	二 三 〇 一	二 二 六 四	三 六 三 五	四 三 三 七	一 一 三 〇 三	一 一 一 四 九	一 一 一 四 九	一 一 一 四 九	一 〇 九 六 三
	九 八 三	七 二 五	三 三 〇	三 六 一	四 一 一	二 一 三	一 一 〇	一 一 八	二 七 〇	三 〇 五	三 七 四 四	三 五 三 五	三 八 〇 六	四 〇 〇 七	四 八 〇 三
	五 一 四 八	五 一 八 三	四 三 一 八	四 四 〇 七	四 八 六 九	三 六 二 九	一 八 〇 九	一 五 八 五	三 三 〇 七	三 九 〇 〇	七 三 七 八	七 七 八 三 〇	九 一 五 二 六	九 五 〇 七 三	八 三 三 五 三

農 業	干切薩甘					薩 甘				
	同	同	同	同	昭 和 六	同	同	同	同	昭 和 六
	十	九	八	七	六	十	九	八	七	六
	年	年	年	年	年	年	年	年	年	年
	一 三 八	三 九 六	四 〇 七	一 一 〇	三 三 一	一 九 八 〇	二 〇 〇 七	一 九 三 八	二 〇 〇 二	一 九 四 八
	三 九 六	四 〇 七	一 一 〇	三 三 一	三 三 一	五 五 七 八	五 三 三 二	五 三 三 二	五 三 〇 八	四 九 四 二
	六 九	三 三 〇	二 一 三	六 〇	一 三 三	一 〇 一 九	七 二 六	七 六 二	七 三 四	八 七 二

農 業	薯 鈴 馬				
	同	同	同	同	昭 和 六
	十	九	八	七	六
	年	年	年	年	年
	一 七 〇 五	一 七 五 四	一 六 一 五	一 五 九 九	一 五 五 四
	四 八 一 〇	四 八 八 九	四 五 〇 二	四 三 五 〇	四 三 〇 二
	七 四 七	八 〇 八	七 六 一	五 〇 一 二	四 三 七 六
	六 二 七	五 四 三	五 二 九	四 七 〇	五 六 〇

柑橘類は自前年八月至其の年行月間の調査但薩甘は其の年二月より翌年一月に至る一箇年間の事實なり

農業

枇					桃					櫻				
同	同	同	同	昭	同	同	同	同	昭	同	同	同	同	昭
十	九	八	七	和	十	九	八	七	和	十	九	八	七	和
年	年	年	年	六	年	年	年	年	六	年	年	年	年	六
一五三、六四一	一六三、〇五九	一八二、九四一	一九三、八七三	一九三、九一三	三三、四七	二〇五	八二	五四	九一	九三、九九〇	一〇三、八八三	一〇三、七七三	一一〇、七三三	一二七、八三三
三六三、〇一九	三九六、二二三	四三四、九五九	四九〇、八三三	四五四、四〇一	一四	一	三	一	二	二二一、四六〇	一七五、六五五	二二九、六二二	二七三、六九〇	二七八、六三九
一七〇、三六四	二二九、二一九	一八九、四九八	一七〇、二〇八	一六九、五八一	九	一	〇	〇	二	七二、〇九三	六四、四九一	五二、一五〇	七六、一九六	七五、三二八

樹數

收穫高

價額

柿干					柿生					果草				
同	同	同	同	昭	同	同	同	同	昭	同	同	同	同	昭
十	九	八	七	和	十	九	八	七	和	十	九	八	七	和
年	年	年	年	六	年	年	年	年	六	年	年	年	年	六
一〇四、〇三〇	九一、六一七	一〇一、二三五	四四、三三八	一三〇、九六四	五八、九六三	五四、四四三	五三、七七一	五二、〇三三	四八、七四九	三三三	三三五	一三八	一八五	四三三
一〇四、〇三〇	九一、六一七	一〇一、二三五	四四、三三八	一三〇、九六四	二、〇七四、九一〇	七七八、七〇七	一、六四〇、五七八	一、二六七、七二九	一、四四八、一三八	三五五	六五	二二	六〇	四、一四〇
四一、二一六	三三、三七四	四四、九五三	二一、二三三	五五、六〇三	四四八、四〇四	三三三、七六二	三八三、一四八	二八九、三三八	三二六、四九七	一五六	四四	一一	二七	四七五

樹數

收穫高

價額

四二

梨洋西					梨本日				
同	同	同	同	昭	同	同	同	同	昭
十	九	八	七	和	十	九	八	七	和
年	年	年	年	六	年	年	年	年	六
三、二〇二	五、三四五	三、三八九	三、七七七	三、八〇八	六六、六七一	六三、九九九	五七、二九七	六三、四五七	六七、五七一
七、〇四一	四、八四〇	八、二七六	九、九三三	九、一三四	二五九、三三一	一九六、八七〇	一五九、五〇二	一四一、七八六	一四七、〇七三
三、四七三	二、六九一	二、八四二	三、四四〇	三、六四八	九三、〇五六	六七、七三〇	五六、七三〇	四七、七三五	四八、二八一

果花無					荷葡				
同	同	同	同	昭	同	同	同	同	昭
十	九	八	七	和	十	九	八	七	和
年	年	年	年	六	年	年	年	年	六
八三、五七八	九三、三九〇	七六、二四六	八三、七三〇	六八、四六三	一七、九一一	三〇一、〇三四	一九六、四五五	一七、八六九	一六三、八〇三
二二一、六七九	二二五、三三六	二四八、四八〇	一九〇、一四五	二二五、五八七	四〇一、四六四	四二五、五五〇	四一六、〇五九	三七七、七五三	三四三、七九四
六七、八八〇	六七、五六六	七三、五七八	六二、三八七	八四、九三三	二一八、八二八	二二九、八八六	一三三、八二四	一一四、二〇五	一二八、七六〇

二六 園藝農產物

(蔬菜及花卉)

總數				
同	同	同	同	昭
十	九	八	七	和
年	年	年	年	六
三、二〇二	五、三四五	三、三八九	三、七七七	三、八〇八
七、〇四一	四、八四〇	八、二七六	九、九三三	九、一三四
三、四七三	二、六九一	二、八四二	三、四四〇	三、六四八

豆豌豆				
同	同	同	同	昭
十	九	八	七	和
年	年	年	年	六
三、八八九	三、七七七	三、八四四	四、〇〇三	四、一〇一
四、一四五	三、九九九	四、二六二	四、六七五	四、六九三
七、六五一	六、九五九	六、一六八	六、六四四	七、一五五

農業

作付段別

價額

作付段別

收穫高

價額

四三

農 業	豆 菜					苺					薯				
	同	同	同	同	昭 和六	同	同	同	同	昭 和六	同	同	同	同	昭 和六
	十	九	八	七	六	十	九	八	七	六	十	九	八	七	六
	年	年	年	年	年	年	年	年	年	年	年	年	年	年	年
	八	八	七	七	七	三	四	四	四	三	二	二	三	四	三
	八	五	六	四	一	五	二	一	八	七	二	八	〇	三	三
	八	八	七	八	七	八	九	九	九	八	二	五	三	四	三
	八	八	八	二	三	三	四	二	八	七	〇	〇	九	三	〇
	八	八	八	二	三	三	四	二	八	七	〇	〇	九	三	〇
	八	八	八	二	三	三	四	二	八	七	〇	〇	九	三	〇
	八	八	八	二	三	三	四	二	八	七	〇	〇	九	三	〇
	八	八	八	二	三	三	四	二	八	七	〇	〇	九	三	〇
	八	八	八	二	三	三	四	二	八	七	〇	〇	九	三	〇

農 業	瓜 甜					瓜 西					瓜 南				
	同	同	同	同	昭 和六	同	同	同	同	昭 和六	同	同	同	同	昭 和六
	十	九	八	七	六	十	九	八	七	六	十	九	八	七	六
	年	年	年	年	年	年	年	年	年	年	年	年	年	年	年
	一	一	一	一	一	九	一	一	一	一	二	二	三	三	三
	四	四	二	三	五	六	四	四	四	五	五	七	〇	八	〇
	八	七	八	三	五	六	四	四	四	五	五	七	〇	八	〇
	八	七	八	三	五	六	四	四	四	五	五	七	〇	八	〇
	八	七	八	三	五	六	四	四	四	五	五	七	〇	八	〇
	八	七	八	三	五	六	四	四	四	五	五	七	〇	八	〇
	八	七	八	三	五	六	四	四	四	五	五	七	〇	八	〇
	八	七	八	三	五	六	四	四	四	五	五	七	〇	八	〇

四五

農 業	葱 分					活 獨					豆 蠶				
	同	同	同	同	昭 和六	同	同	同	同	昭 和六	同	同	同	同	昭 和六
	十	九	八	七	六	十	九	八	七	六	十	九	八	七	六
	年	年	年	年	年	年	年	年	年	年	年	年	年	年	年
	三	三	二	二	三	一	一	一	一	一	二	二	二	二	二
	〇	九	九	九	九	三	五	三	三	三	一	一	一	一	一
	九	六	〇	九	八	四	四	二	二	二	一	一	一	一	一
	〇	九	九	九	八	四	四	二	二	二	一	一	一	一	一
	〇	九	九	九	八	四	四	二	二	二	一	一	一	一	一
	〇	九	九	九	八	四	四	二	二	二	一	一	一	一	一
	〇	九	九	九	八	四	四	二	二	二	一	一	一	一	一
	〇	九	九	九	八	四	四	二	二	二	一	一	一	一	一

農 業	瓜 越					瓜 胡					豆 紅				
	同	同	同	同	昭 和六	同	同	同	同	昭 和六	同	同	同	同	昭 和六
	十	九	八	七	六	十	九	八	七	六	十	九	八	七	六
	年	年	年	年	年	年	年	年	年	年	年	年	年	年	年
	一	一	一	一	一	三	三	三	三	三	一	一	一	一	一
	三	三	二	二	三	三	三	三	三	三	一	一	一	一	一
	七	七	六	六	六	三	三	三	三	三	一	一	一	一	一
	六	九	九	九	九	三	三	三	三	三	一	一	一	一	一
	〇	九	九	九	九	三	三	三	三	三	一	一	一	一	一
	〇	九	九	九	九	三	三	三	三	三	一	一	一	一	一
	〇	九	九	九	九	三	三	三	三	三	一	一	一	一	一
	〇	九	九	九	九	三	三	三	三	三	一	一	一	一	一

四四

農	根大生					合百					花					干				
	同	同	同	同	昭	同	同	同	同	昭	同	同	同	同	昭	同	同	同	同	昭
業	十	九	八	七	和	十	九	八	七	和	十	九	八	七	和	十	九	八	七	和
	年	年	年	年	六	年	年	年	年	六	年	年	年	年	六	年	年	年	年	六
	三,一三六	三,一四四	三,〇一一	三,〇一一	三,一三六	四	三	三	四	三	三	三	三	三	三	三	三	三	三	三
	二,九三二	二,九三二	二,九三二	二,九三二	二,九三二	四,五二	四,五二	四,五二	四,五二	四,五二	一,八二五	一,八二五	一,八二五	一,八二五	一,八二五	二,三,四七四	二,三,四七四	二,三,四七四	二,三,四七四	二,三,四七四
	九二一	九二一	九二一	九二一	九二一	六,九三四	六,九三四	六,九三四	六,九三四	六,九三四	二,九一五	二,九一五	二,九一五	二,九一五	二,九一五	三,五五四	三,五五四	三,五五四	三,五五四	三,五五四

農	蓮					茄					薯				
	同	同	同	同	昭	同	同	同	同	昭	同	同	同	同	昭
業	十	九	八	七	和	十	九	八	七	和	十	九	八	七	和
	年	年	年	年	六	年	年	年	年	六	年	年	年	年	六
	三六	三七	三六	三六	三一	二二六	二〇九	一五五	一五五	八一	六三三	六二八	五八九	五九五	五九六
	六〇,二三五	六七,五七九	六〇,二三五	六〇,二三五	一,二九七	一,二九七	一,二九七	九八九	九八九	五二〇	三,五二八	三,四六四	三,三五五	三,三五五	三,四八九〇
	一四,六七一	一六,六三六	一四,六七一	一四,六七一	一三,六四七	二八二	二七〇	一七六	一七六	九一	五八八	四八九	四八九	四八九	四二七

農	佛掌					芋					牛				
	同	同	同	同	昭	同	同	同	同	昭	同	同	同	同	昭
業	十	九	八	七	和	十	九	八	七	和	十	九	八	七	和
	年	年	年	年	六	年	年	年	年	六	年	年	年	年	六
	二五〇	二五二	二三四	二二〇	二二四	七三三	七三三	七三三	七三三	七三三	一八八	一九一	一九四	一九四	一七六
	五四九	五八八	五三〇	五〇〇	四九三	二,七三三	二,八六五	二,八八四	二,八八四	二,八八二	五〇六	四九〇	五五三	五〇四	四七二
	二八四	二五八	二五五	二五二	二二九	五八〇	六二〇	五五四	五五四	五〇八	二二〇	二一七	二一七	二一七	一九九

農	胡					薯					干切				
	同	同	同	同	昭	同	同	同	同	昭	同	同	同	同	昭
業	十	九	八	七	和	十	九	八	七	和	十	九	八	七	和
	年	年	年	年	六	年	年	年	年	六	年	年	年	年	六
	一三三	一五九	一六一	一六二	一五七	二九五	二八七	二九六	二九六	三二六	四九	四九	四九	四九	四九
	五三五	五六六	六八一	六二一	五九九	一,三四七	一,二二一	一,三八四	一,三八四	一,五四〇	四九	四九	四九	四九	四九
	九五〇	七三〇	一三六	一三六	一〇九	一〇五	一〇四	一〇四	一〇四	一〇四	一七	一七	一七	一七	一七

業	藍 甘					合百用食					頭葱				
	同	同	同	同	昭和	同	同	同	同	昭和	同	同	同	同	昭和
農	十	九	八	七	六	十	九	八	七	六	十	九	八	七	六
業	年	年	年	年	年	年	年	年	年	年	年	年	年	年	年
	一一九	一一〇	一一〇	一一八	一〇三	二八	三七	三一	三三	三三	六八三	七九七	五六七	三三九	四一六
	六三八、二〇六	七二一、六〇一	六三六、八一三	六四八、三六五	五四七、五一六	三七、七二七	八二、〇八八	五四、五一八	三三、五九六	三〇、四〇四	五、二五六、六〇六	六、四二一、七九九	三、八〇一、一〇三	二、六六五、〇〇八	三、五二九、四七四
	七八、二八一	七二、二四八	七二、三八七	六三、〇八九	五八、一一二	四〇、六九〇	四五、四六六	四九、四三〇	四〇、二五〇	三四、六七〇	三六〇、六三六	三六八、六七八	三三二、三六四	二七、一九五	一八五、五〇三

業	ツービ					苜 高					蒿 高				
	同	同	同	同	昭和	同	同	同	同	昭和	同	同	同	同	昭和
農	十	九	八	七	六	十	九	八	七	六	十	九	八	七	六
業	年	年	年	年	年	年	年	年	年	年	年	年	年	年	年
	一一	一一	〇	〇	〇	五〇	四八	四七	四五	四五	三三	三〇	二八	二七	三五
	一、五三〇	一、五六五	一、〇八七	一、〇六一	三〇〇	一三一、九四七	一三四、〇九三	一四五、二〇二	一三一、七五四	一二六、六九一	八八、〇七七	七五、三九七	七五、六七六	七六、六二七	一〇三、八三八
	四二二	三七二	二七三	三三九	一五〇	一四、〇七九	一四、五七九	一一、六六六	一一、七九六	一三、三八七	一八、九八四	一六、三〇六	一四、五六一	一一、一六六	一七、九二七

業	葱					根 蓮					薑 生				
	同	同	同	同	昭和	同	同	同	同	昭和	同	同	同	同	昭和
農	十	九	八	七	六	十	九	八	七	六	十	九	八	七	六
業	年	年	年	年	年	年	年	年	年	年	年	年	年	年	年
	五七四	三八〇	三六〇	三二七	三三九	五〇	四九	五〇	五〇	四七	四九	五〇	四六	四七	五〇
	一、五四四、四七六	一、五〇〇、二四二	一、五五四、二二三	一、三八三、五二五	一、三七一、八三七	一八一、七七九	一七九、五三八	一七〇、八七三	一六三、六三八	一五〇、八八〇	一八一、一九七	一七六、〇〇六	一四九、七四五	一七〇、六八〇	一七二、四三二
	二五六、二七〇	二六四、三三九	二四〇、九四六	一八二、九二九	一六八、一一五	五六、五四三	五一、二六五	五一、二三七	四七、五八九	四四、二六五	一〇一、〇三三	九七、二二三	六三、〇三五	八一、四二五	六〇、八一〇

業	葉 三					草 蓼 波					菜 漬				
	同	同	同	同	昭和	同	同	同	同	昭和	同	同	同	同	昭和
農	十	九	八	七	六	十	九	八	七	六	十	九	八	七	六
業	年	年	年	年	年	年	年	年	年	年	年	年	年	年	年
	三二	二〇	一六	一七	一六	二〇	一八〇	一九三	一六八	一六八	八七五	八四五	八〇〇	八三四	八二四
	四八、八四八	三七、七〇九	三六、七〇七	三五、〇一五	三〇、三三六	五七〇、六九四	五四一、八六三	六二二、六三二	五九〇、三三七	四三六、二〇〇	四、一三四、四六九	四、一七七、八一九	三、六八九、〇九七	三、八四四、一七八	三、七二八、三九四
	四〇、九六四	一七、四五五	一〇、八〇三	一〇、九〇六	一〇、一三九	一一一、〇三〇	一三五、四一七	一四一、四五二	一〇一、〇〇〇	九七、八八九	三二九、六六七	三三一、八一三	三二〇、二四七	三三三、六七四	二五六、〇八九

農 業	楡 三					楮					數 總				
	同	同	同	同	昭 和	同	同	同	同	昭 和	同	同	同	同	昭 和
	十	九	八	七	六	十	九	八	七	六	十	九	八	七	六
	年	年	年	年	年	年	年	年	年	年	年	年	年	年	年
	一 六〇	一 七三	一 五七	一 六四	一 六三	三 七	五 〇	四 九	四 八	四 八	二 二六	二 三六	二 二四	二 七五	二 一〇六
	四 一、三六〇	四 六、八〇七	四 四、四八七	四 四、九五三	三 九、二八〇	九 、九三二	一 二、四五二	一 二、六三八	一 二、三三三	一 二、五八七
	三 、三三七	三 、〇六二	一 九、一八五	三 〇、二八二	一 七、九〇〇	三 、九三七	五 、二六〇	四 、九〇三	五 、〇七二	五 、三七八	二 、三七二	二 、一五六	一 、九五六	一 、五二〇	一 、七五九

二七 工藝農產物

農 業	麻 大					麻 胡					種 菜				
	同	同	同	同	昭 和	同	同	同	同	昭 和	同	同	同	同	昭 和
	十	九	八	七	六	十	九	八	七	六	十	九	八	七	六
	年	年	年	年	年	年	年	年	年	年	年	年	年	年	年
	三 六	五 〇	五 七	六 四	六 六	六 五	七 六	六 七	五 六	五 六	一 四八	二 八七	三 七三	九 三六	二 四一
	九 、〇七〇	一 三、三九三	一 六、五三一	一 九、六五六	一 九、三三四	四 九二	五 一五	五 三九	四 三〇	四 五九	一 、三六七	一 、九二一	二 、七三六	七 、四七六	一 、八八一
	一 一、〇八〇	一 八、二九七	二 〇、七〇〇	二 三、三五六	二 七、六七四	一 三、六二五	一 三、七二九	一 三、九〇九	一 〇、七〇〇	一 一、六〇三	三 三、四七九	二 八、七三五	四 三、〇〇五	七 八、〇六一	一 七、四六八

五一

農 業	キ ー リ					ー リ ロ セ					リ セ バ				
	同	同	同	同	昭 和	同	同	同	同	昭 和	同	同	同	同	昭 和
	十	九	八	七	六	十	九	八	七	六	十	九	八	七	六
	年	年	年	年	年	年	年	年	年	年	年	年	年	年	年
	一	一	一	一	一	四	五	四	四	三	二	二	二	二	二
	三 、二二〇	二 、六六三	二 、三三五	一 、四三〇	一 、〇六〇	二 九、三八〇	二 三、五五九	一 八、〇三三	一 四、三八九	八 、八六〇	三 、四五四	三 、七〇一	三 、四八六	三 、三八〇	三 、七九〇
	一 、二八五	九 二四	九 四〇	七 〇七	五 八九	一 一、九二七	一 三、四一九	八 、九三三	六 、三七八	五 、〇四五	二 、四五八	二 、三二六	二 、五五四	二 、七五八	三 、一〇九

農 業	生 花 落					菜 柳 花				
	同	同	同	同	昭 和	同	同	同	同	昭 和
	十	九	八	七	六	十	九	八	七	六
	年	年	年	年	年	年	年	年	年	年
	〇	〇	〇	〇	一	三	三	三	二	二
	六 六〇	七 四	三 三三	二 五	一	一 三、四六二	七 、四六六	九 、七二八	六 、二二七	六 、〇〇四
	一 九八	五	二〇	二	一	七 、〇六七	三 、七三六	三 、九九六	二 、三三〇	一 、九一七

五〇

農 業	菊 蟲 除					藍 葉					瓜 絲				
	同	同	同	同	昭 和 六	同	同	同	同	昭 和 六	同	同	同	同	昭 和 六
	十	九	八	七	六	十	九	八	七	六	十	九	八	七	六
	年	年	年	年	年	年	年	年	年	年	年	年	年	年	年
	四	三	四								—	—	—	—	0
	三	二	八								三、四	四、五	一、〇	八、九	七、五
	八	一	三								六	三	〇	九	二

農 業	草 煙 葉					檳					荷 薄				
	同	同	同	同	昭 和 六	同	同	同	同	昭 和 六	同	同	同	同	昭 和 六
	十	九	八	七	六	十	九	八	七	六	十	九	八	七	六
	年	年	年	年	年	年	年	年	年	年	年	年	年	年	年
	一	二	四	八	一	—	—	—	—	〇	—	—	—	—	五
	三	二	八	一	〇	五	五	六	六	〇	四	四	五	五	〇
	二	二	四	〇	一	〇	〇	〇	〇	〇	四	四	五	五	〇
	一	一	一	一	一	〇	〇	〇	〇	〇	四	四	五	五	〇

農 業	蘭 島 七					蘭					麻 苧				
	同	同	同	同	昭 和 六	同	同	同	同	昭 和 六	同	同	同	同	昭 和 六
	十	九	八	七	六	十	九	八	七	六	十	九	八	七	六
	年	年	年	年	年	年	年	年	年	年	年	年	年	年	年
	〇	〇	〇	〇	〇	四	八	九	三	三	一	九	一	四	〇
	二	五	七	八	八	七	〇	六	〇	五	七	三	八	四	〇
	〇	〇	〇	〇	〇	一	二	一	二	六	五	二	六	二	五
	九	四	二	六	三	六	九	一	三	八	二	四	二	七	〇

農 業	柳 杞					棉 實					苧 蕩 苧				
	同	同	同	同	昭 和 六	同	同	同	同	昭 和 六	同	同	同	同	昭 和 六
	十	九	八	七	六	十	九	八	七	六	十	九	八	七	六
	年	年	年	年	年	年	年	年	年	年	年	年	年	年	年
	一	一	四	八	一	四	三	三	六	六	一	一	一	一	一
	五	五	〇	八	七	二	三	三	六	六	八	五	〇	〇	六
	三	〇	八	七	七	一	六	九	四	四	九	七	七	七	六
	二	四	四	〇	〇	六	七	七	四	四	三	八	七	七	六
	一	二	四	〇	一	九	七	七	四	四	九	七	七	七	六

農

業

作付段別

收穫高

價額

作付段別

收穫高

價額

三〇 觀賞植物

自前年七月至其前年六月

昭和六年 同 同 同 同 同
和 七 八 九 十 十
同 同 同 同 同
年 年 年 年 年

生産戸數	一、二〇二	總額	四七六、四三〇	街路樹	九、五五三	庭園樹	二六三、四〇九	盆栽	三三、三〇二
	一、六七三		四九〇、六八〇		二六、七八九		三〇五、五〇〇		三八、四八五
	一、七四四		五二二、五一九		一五、三四四		三〇九、八四五		四六、四三七
	一、九〇五		五九五、八四二		一九、一四九		三四二、一〇六		四五、九一二
	二、〇六三		九四五、〇三三		一七、七五四		五七〇、三八三		七四、三六八

昭和六年 同 同 同 同 同
和 七 八 九 十 十
同 同 同 同 同
年 年 年 年 年

鉢花	七八、八四三	切花	五六、四五九	宿根草花	一四、三三九	球根草花	一七、五二八	草花種子	七、〇〇七
	二八、九八八		六一、八三二		九、三九九		一三、九八二		五、七一五
	二七、七九〇		八三、五三四		一七、八四三		二二、八六五		八、七一
	四七、三三三		八九、〇一九		一八、一一〇		三二、五七七		二、六四六
	七三、七六四		一五〇、二四九		三三、四七二		二九、二一一		七、八三三

三一 果樹

自前年七月至其前年六月

昭和六年 同 同 同 同 同
和 七 八 九 十 十
同 同 同 同 同
年 年 年 年 年

生産戸數	三〇二	數量	一、一〇三、七八四	價額	六五、八九四	桃	七八六三	梨	四、四八一
	五六六		八四七、四六九		六〇、三三六		九、一九二		五、〇三六
	六〇九		八九三、七八〇		四五、三三六		七、五六八		六、二五三
	五九五		一、〇五六、五三七		五〇、二四六		六、四九一		五、三八一
	七二六		一、〇三一、〇三六		五四、〇六七		四、一四六		七、六一五

昭和六年 同 同 同 同 同
和 七 八 九 十 十
同 同 同 同 同
年 年 年 年 年

苹果苗	二、七一九	柿苗	一八、五六四	柑橘苗	一四、九九七	葡萄苗	四、七三九	其他果樹苗	一一、五三二
	九五〇		一四、二八七		一七、八五五		二、二〇六		一〇、八一〇
	一、七三三		一四、二二七		七、三四〇		二、五六三		五、七一二
	五、三三二		一五、四二八		七、三六三		二、〇三七		八、二二四
	七、二五四		一四、五二五		八、七五七		二、二二六		九、五五四

三三 桑

昭和六年 昭和七年 昭和八年 昭和九年 昭和十年

總數	
11,144	町
10,915	町
10,778	町
10,755	町
10,170	町
根刈	
4,734	町
4,602	町
4,609	町
4,638	町
4,398	町
中刈	
3,500	町
3,804	町
4,011	町
4,700	町
4,500	町
5,000	町
高刈	
5,610	町
5,459	町
5,325	町
5,165	町
4,679	町
立通	
6,278	町
6,034	町
5,934	町
4,707	町
2,967	町

三三 桑

生産戸數

昭和六年 昭和七年 昭和八年 昭和九年 昭和十年

總數	
48,645	百本
26,643	百本
17,438	百本
17,353	百本
19,778	百本
實生	
9,407	百本
4,838	百本
2,800	百本
1,688	百本
1,647	百本
1,931	百本
接木	
8,066	百本
6,766	百本
4,866	百本
3,588	百本
2,844	百本
代出	
48	百本
105	百本
20	百本
15	百本
6	百本
取木	
48	百本
105	百本
20	百本
15	百本
6	百本
其他	
6,034	百本
3,934	百本
4,707	百本
5,459	百本
5,934	百本
價額	
2,278	円
3,934	円
4,707	円
5,459	円
5,934	円
2,967	円

自前年五月至前年六月

三四 造林用苗木

昭和六年 昭和七年 昭和八年 昭和九年 昭和十年

數量	
7,119	本
7,075	本
8,015	本
9,231	本
9,661	本
價額	
108,751	円
110,970	円
123,577	円
140,865	円
193,243	円

自前年五月至前年六月

三五 養蠶

昭和六年 昭和七年 昭和八年 昭和九年 昭和十年

總戶數 (實戶數)	
43,109	戸
43,517	戸
43,805	戸
41,633	戸
39,284	戸
春蠶	
40,978	戸
40,800	戸
41,557	戸
39,825	戸
37,925	戸
夏秋蠶	
34,876	戸
35,607	戸
40,387	戸
34,676	戸
33,868	戸
總數	
2,049,673	瓦
2,097,836	瓦
2,339,179	瓦
2,029,963	瓦
1,861,569	瓦
蠶種掃立數量	
春蠶	
1,291,928	瓦
1,308,676	瓦
1,356,930	瓦
1,243,345	瓦
1,131,929	瓦
夏秋蠶	
757,519	瓦
789,160	瓦
982,249	瓦
787,618	瓦
729,640	瓦

三六 繭

蠶	總數			總數	上繭	玉繭	高屑繭	價額
	夏	秋	蠶					
昭和	昭和	昭和	昭和	一、六七一、二三五	一、五八三、一四七	七八、七四八	五四、三四〇	五、六七六、五四八
和	和	和	和	一、五九七、九〇三	一、四六〇、二四一	七五、八九六	六一、七六六	五、七六三、五三五
六	六	六	六	一、八〇一、二一六	一、六五〇、二四四	七六、六〇三	七四、三六九	一〇、四二一、八〇七
七	七	七	七	一、五二七、五六二	一、三九七、六九九	五九、二〇一	七〇、六六二	四、一七八、九五二
年	年	年	年	一、四六二、五五七	一、三二九、四〇七	六九、八四一	六三、三〇九	六、七七五、七八六
年	年	年	年	一、一七五、六七三	一、一〇八、七七二	三三、五三三	三三、三六九	四、〇六二、三七七
年	年	年	年	一、一〇五、九八四	一、〇三〇、四七二	三三、八一	四一、七〇一	三、〇九〇、四三四
年	年	年	年	一、一七五、二七〇	一、〇九一、一八三	三三、三三八	五〇、七四九	七、八八七、〇〇三
年	年	年	年	一、〇六六、四四七	九八六、九五三	三〇、八七三	四八、六三三	二、九六二、八六二
年	年	年	年	九九七、六二六	九一五、三四七	三九、八一三	四三、四六六	三、九七九、七一一
年	年	年	年	四九五、四三九	四三九、二七五	四五、二〇三	二〇、九六一	一、六一三、七五一
年	年	年	年	四九一、九一九	四三九、七六九	四三、〇八五	二〇、〇六五	二、六七三、一〇一
年	年	年	年	六二五、九四六	五五九、〇六一	四三、二六五	二二、六二〇	二、五三四、八〇四
年	年	年	年	四六一、一五	四一〇、七四六	二八、三三九	二二、〇四〇	一、二一六、〇九〇
年	年	年	年	四六四、九三一	四一四、〇六〇	三〇、〇三八	二〇、八四三	二、七九六、〇七五

三七 蠶

昭和	和	製造戶數	總數	原蠶種	普通蠶種	價額
昭和	昭和	三三	二、七八六、八五八	九四、七〇二	二、六九二、一五六	五〇四、二〇八
和	和	三三	二、一八一、九二五	六〇、一六九	二、一一一、七五六	二二〇、三三一
六	六	三三	二、四三七、四〇一	五〇、〇七八	二、三三七、三三三	三八一、六九〇
年	年	二二	二、九七九、九七四	七一、五五八	二、九〇八、四一六	三四九、〇一一
年	年	一五	三、二二八、五七三	一七二、三三四	三、〇五六、二三九	六〇五、六九九

三八 製

昭和	和	總數	十釜未滿	手釜未滿	百釜未滿	百釜以上	繰絲釜數	女工
昭和	昭和	三三〇	三二二	二五	三	一〇	四、八七三	六、六八三
和	和	二八〇	二六一	四	六	九	四、六二六	五、九一二
六	六	五六七	五五一	四	二	〇	四、四一一	五、九三二
年	年	三三三	二二五	五	一	二	四、八五三	五、四七四
年	年	三〇〇	二八六	二	一	二	四、六六七	五、九三九

蠶絲類及真綿

昭 和 十 九 年	同 十 年	同 八 年	同 七 年	同 六 年	昭 和 十 九 年	同 十 年	同 八 年	同 七 年	同 六 年	生絲(屑物 を合む)		總數		生		白		真綿價額								
										數量	價額	數量	價額	數量	價額	數量	價額	數量	價額							
11,130,944	13,585,293	16,049,149	10,734,749	13,393,719	269,068	285,447	319,643	274,438	251,970	10,789,938	13,084,091	15,382,532	10,170,497	12,706,674	136,398	161,507	1,341,006	491,203	666,627	554,252	687,045	7,201	7,334	8,036	7,970	7,373

家畜

昭 和 十 九 年	同 十 年	同 八 年	同 七 年	同 六 年	昭 和 十 九 年	同 十 年	同 八 年	同 七 年	同 六 年	年 末 現 在		年 內 移 動		價 額											
										總數	價額	生產	斃死												
8,883	9,347	8,870	8,464	8,361	88,488	85,622	83,415	81,940	82,833	17,524	16,660	15,675	14,279	585	602	532	589	586	589	586	343,107	348,551	471,860	595,691	677,095

四五 乳肉製品及罐詰

昭和	同	同	同	同	乳		製品		肉製品	
					製造場數	數量	製造場數	數量	製造場數	價額
昭和六年	同	同	同	同	五四九、七八六	九四四、一三三	三〇二、二六四	一	二二四、六四四	五
同七年	同	同	同	同	五四三、七〇一	一、〇〇三、四七〇	二八〇、四四三	二	二四〇、八一三	六
同八年	同	同	同	同	四八九、五七〇	八四六、九二二	二八〇、八九〇	三	二八八、六九七	六
同九年	同	同	同	同	一、〇三〇、五二七	二、五六八、六三九	六八三、八三三	四	二八八、六九七	五
同十年	同	同	同	同	一、〇三一、七五四	一、九八八、一八六	五五七、〇一六	五	四一五、四四九	四
昭和六年	同	同	同	同	四九、九四六	三、九一八	二六、一二二	一	二二四、六四四	五
同七年	同	同	同	同	四七、一七一	二、四四五	二六三、五〇四	二	二四〇、八一三	四
同八年	同	同	同	同	四九、四〇〇	三、五七七	一五九、九〇四	三	一八五、一〇三	三
同九年	同	同	同	同	七、三三三	五七、九九七	三三六、六三三	四	二八八、六九七	二
同十年	同	同	同	同	七四、〇七五	五九、二八九	二四七、八二五	五	四一五、四四九	一

製造場數は其の年に於て作業を爲したる場數なり

四六 種牡牛馬頭數

昭和	同	同	同	同	種牡牛				種牡馬		
					國有	民有	雜種	洋種	總數	雜種	洋種
昭和六年	同	同	同	同	一八〇	一五〇	八二	六	二六	六	二〇
同七年	同	同	同	同	一九四	一六三	九五	—	二四	五	一九
同八年	同	同	同	同	三三四	一三八	七六	三	二五	四	二二
同九年	同	同	同	同	二〇七	一四五	七六	—	三五	四	二二
同十年	同	同	同	同	二三五	一九八	九三	—	三二	五	一六

第四林業

四七 林產物價額

昭和六年	昭和七年	昭和八年	昭和九年	昭和十年
五、四五〇、〇〇三	六、〇三六、四七一	六、三七二、二四一	七、八三三、五六七	七、二五三、三三二
一、三三六、六三八	一、二六八、一七三	一、七四五、四八二	二、一二三、三〇三	一、九五五、三九九
一、三七一、五七一	一、七二八、四九五	一、四三七、三四三	一、六七〇、九五五	一、三七七、三九九
八八、四八六	七四、九四三	六九、三〇五	七四、七四〇	六一、八七〇
二、七五三、三〇八	二、九六四、八六〇	三、一一〇、一一一	四、〇一九、四二九	三、八五七、五八三

四八 林野面積 (每三年調査)

昭和十三年	昭和十二年	昭和十一年	昭和十年	昭和九年	昭和八年	昭和七年	昭和六年
三、四四五	三、四四五	三、四四五	三、四四五	三、四四五	三、四四五	三、四四五	三、四四五
二、五三三	二、五三三	二、五三三	二、五三三	二、五三三	二、五三三	二、五三三	二、五三三
四、一九四	四、一九四	四、一九四	四、一九四	四、一九四	四、一九四	四、一九四	四、一九四
一、七七一	一、七七一	一、七七一	一、七七一	一、七七一	一、七七一	一、七七一	一、七七一
八、〇七九	七、六一六	九、二五六	八、九四八	九、三〇六	二、四八二	二、四八二	二、四八二
二、三九、五三二	三、〇〇、六六八	二、五二、一九六	二、四三、四三〇	二、四八、一八七	二、四八、一八七	二、四八、一八七	二、四八、一八七

四九 保安林

管		所		面		積	
昭和六年	昭和七年	昭和八年	昭和九年	昭和十年	昭和六年	昭和七年	昭和八年
六、三六三	六、四一五	六、五〇七	六、四九三	六、四九一	一、八、七二〇	一、八、七二〇	一、八、七二〇
九三	九三	九三	九三	九三	三、八五八	三、八五八	三、八五八
一、二六一	一、二七六	一、二八七	一、二八六	一、二八四	一〇、三三二	一〇、三三二	一〇、三三二
四〇四	四一一	四〇九	四〇五	四〇五	五、〇〇八	五、〇〇八	五、〇〇八
四、六三五	四、七一九	四、七一九	四、七〇九	四、七〇九	五、〇〇三	五、〇〇三	五、〇〇三
四、六三五	四、六三五	四、六三五	四、六三五	四、六三五	五、〇〇三	五、〇〇三	五、〇〇三
七	七	七	七	七	一〇、七四六	一〇、七四六	一〇、七四六
五、〇四二	五、〇四二	五、〇四二	五、〇四二	五、〇四二	五、〇四二	五、〇四二	五、〇四二

五〇

民有林野人工造林

(新植) (竹ヲ含マズ)

昭和六年
昭和七年
昭和八年
昭和九年
昭和十年

五一

民有林伐採

昭和六年
昭和七年
昭和八年
昭和九年
昭和十年

面積	公有	七三六町	七三六町	七三六町	七三六町	七三六町	七三六町	七三六町	七三六町
	本數	一、二二六千本	一、二二六千本	一、二二六千本	一、二二六千本	一、二二六千本	一、二二六千本	一、二二六千本	一、二二六千本
面積	社寺有	一七〇町	一七〇町	一七〇町	一七〇町	一七〇町	一七〇町	一七〇町	一七〇町
	本數	四、四三〇千本	四、四三〇千本	四、四三〇千本	四、四三〇千本	四、四三〇千本	四、四三〇千本	四、四三〇千本	四、四三〇千本
面積	私有	一、一六六町	一、一六六町	一、一六六町	一、一六六町	一、一六六町	一、一六六町	一、一六六町	一、一六六町
	本數	三、三三六千本	三、三三六千本	三、三三六千本	三、三三六千本	三、三三六千本	三、三三六千本	三、三三六千本	三、三三六千本

伐採面積

數量

量

總數	七、六八四町	七、六八四町	七、六八四町	七、六八四町	七、六八四町	七、六八四町	七、六八四町	七、六八四町	七、六八四町
用材	一、四一八町	一、四一八町	一、四一八町	一、四一八町	一、四一八町	一、四一八町	一、四一八町	一、四一八町	一、四一八町
薪炭材	六、〇三七町	六、〇三七町	六、〇三七町	六、〇三七町	六、〇三七町	六、〇三七町	六、〇三七町	六、〇三七町	六、〇三七町
竹材	二、二五〇町	二、二五〇町	二、二五〇町	二、二五〇町	二、二五〇町	二、二五〇町	二、二五〇町	二、二五〇町	二、二五〇町
用材	六、八三三町	六、八三三町	六、八三三町	六、八三三町	六、八三三町	六、八三三町	六、八三三町	六、八三三町	六、八三三町
薪炭材	四、四二八町	四、四二八町	四、四二八町	四、四二八町	四、四二八町	四、四二八町	四、四二八町	四、四二八町	四、四二八町
竹材	一、二六六町	一、二六六町	一、二六六町	一、二六六町	一、二六六町	一、二六六町	一、二六六町	一、二六六町	一、二六六町

五二

林野產物價額

昭和六年
昭和七年
昭和八年
昭和九年
昭和十年

昭和六年
昭和七年
昭和八年
昭和九年
昭和十年

總價額 造林用種子

樹

椿

實

總價額	二、七五三、三〇八	二、七五三、三〇八	二、七五三、三〇八	二、七五三、三〇八	二、七五三、三〇八	二、七五三、三〇八	二、七五三、三〇八	二、七五三、三〇八	二、七五三、三〇八
造林用種子	六、六七一	六、六七一	六、六七一	六、六七一	六、六七一	六、六七一	六、六七一	六、六七一	六、六七一
樹	八、二、七六三	八、二、七六三	八、二、七六三	八、二、七六三	八、二、七六三	八、二、七六三	八、二、七六三	八、二、七六三	八、二、七六三
椿	一、七五	一、七五	一、七五	一、七五	一、七五	一、七五	一、七五	一、七五	一、七五
實	二、五〇〇	二、五〇〇	二、五〇〇	二、五〇〇	二、五〇〇	二、五〇〇	二、五〇〇	二、五〇〇	二、五〇〇

樹皮

竹皮

柴草(生の)

自然生蔬菜

樹皮	二、七、四一〇	二、七、四一〇	二、七、四一〇	二、七、四一〇	二、七、四一〇	二、七、四一〇	二、七、四一〇	二、七、四一〇	二、七、四一〇
竹皮	六、六三〇	六、六三〇	六、六三〇	六、六三〇	六、六三〇	六、六三〇	六、六三〇	六、六三〇	六、六三〇
柴草(生の)	二、四一、五九六	二、四一、五九六	二、四一、五九六	二、四一、五九六	二、四一、五九六	二、四一、五九六	二、四一、五九六	二、四一、五九六	二、四一、五九六
自然生蔬菜	四、一〇五	四、一〇五	四、一〇五	四、一〇五	四、一〇五	四、一〇五	四、一〇五	四、一〇五	四、一〇五

昭和六年
同 同 同 同
十九 八 七 六
年 年 年 年

昭和六年
同 同 同 同
十九 八 七 六
年 年 年 年

昭和六年
同 同 同 同
十九 八 七 六
年 年 年 年

門松

昭和六年	八二五
同 同 同 同	七〇七
同 同 同 同	六〇七
同 同 同 同	八二四
同 同 同 同	八〇一

夏及藍(シダ、アケビ)

昭和六年	四、五六四
同 同 同 同	六、一八六
同 同 同 同	三、五二九
同 同 同 同	二、七五九
同 同 同 同	一、八九一

椎茸(乾燥したもの)

昭和六年	三六七
同 同 同 同	二九六
同 同 同 同	一、九六六
同 同 同 同	八三三
同 同 同 同	二、三六

筍

昭和六年	四〇、三二五
同 同 同 同	三九、六六一
同 同 同 同	三、四七〇
同 同 同 同	七、一〇八
同 同 同 同	一、三〇、〇七七

山葵

昭和六年	五、二九五
同 同 同 同	一、七七三
同 同 同 同	二、一五〇
同 同 同 同	三、〇五〇
同 同 同 同	三、三七四

五倍子

昭和六年	一、二四五
同 同 同 同	一、一九六
同 同 同 同	一、〇六九
同 同 同 同	二、三〇一
同 同 同 同	三、五二二

杉粉

昭和六年	一一、九三八
同 同 同 同	一三、六五五
同 同 同 同	一六、四九四
同 同 同 同	九、六五四
同 同 同 同	九、六六九

松茸(生の)

昭和六年	五九二、四四〇
同 同 同 同	六〇五、六七六
同 同 同 同	五三一、〇七二
同 同 同 同	七七八、一七三
同 同 同 同	七九六、九九七

醋酸石灰

昭和六年	五〇〇
同 同 同 同	七五〇
同 同 同 同	五〇〇

木炭

昭和六年	一、七一一、〇七九
同 同 同 同	一、八七三、二五一
同 同 同 同	二、〇五九、四三九
同 同 同 同	二、五七〇、八三三
同 同 同 同	二、四三九、二〇〇

鐵道枕木

昭和六年	二、四五五
同 同 同 同	四、二八八
同 同 同 同	七、一一六
同 同 同 同	六、七三五
同 同 同 同	三、四五七

搏木

昭和六年	七、四三〇
同 同 同 同	六、一五二
同 同 同 同	六、四六〇
同 同 同 同	六、九〇九
同 同 同 同	八、六三〇

下駄材

昭和六年	九、四八一
同 同 同 同	三、〇二七
同 同 同 同	六、七〇八
同 同 同 同	五、八四一
同 同 同 同	九、二六三

五三

木

炭

昭和六年
同 同 同 同
十九 八 七 六
年 年 年 年

總價額

昭和六年	一、七一一、〇七九
同 同 同 同	一、八七三、二五一
同 同 同 同	二、〇五九、四三九
同 同 同 同	二、五七〇、八三三
同 同 同 同	二、四三九、二〇〇

白炭

昭和六年	八、四五九
同 同 同 同	九、〇〇一
同 同 同 同	八、八二八
同 同 同 同	一〇、〇二〇
同 同 同 同	九、七五四

炭

昭和六年	一、四四四
同 同 同 同	一、五七六
同 同 同 同	一、七四三
同 同 同 同	二、一七〇
同 同 同 同	二、〇六九

黒炭

昭和六年	一、〇八七
同 同 同 同	一、一七四
同 同 同 同	九〇〇
同 同 同 同	一、四一七
同 同 同 同	一、三七八

炭

昭和六年	一、六九九
同 同 同 同	一、八七
同 同 同 同	一九一
同 同 同 同	二五六
同 同 同 同	二〇八

カシヤ炭

昭和六年	七三三
同 同 同 同	九七一
同 同 同 同	八八〇
同 同 同 同	一、〇一八
同 同 同 同	一、〇六九

價額

昭和六年	九
同 同 同 同	一〇九
同 同 同 同	一三六
同 同 同 同	一四五
同 同 同 同	一六二



水産業

五七

遭難漁船

昭和六年 昭和七年 昭和八年 昭和九年 昭和十年

年 年 年 年 年

總數	沈没	破壊	其他	損害高
一〇六隻	二隻	三隻	六隻	四四、五八四円
二、二八七隻	四隻	二隻	四隻	二一、〇七三円
五七隻	六隻	二隻	二隻	六七、三三九円
二、二八七隻	四隻	一、五三八隻	七隻	六五、〇六九円
四五隻	七隻	二〇隻	一八隻	一八、三三三円

總數	死亡又は行方不明者(も合む)	生存(も合む)	乗組員
二五九	二	二二	二二
五九	八	八	八
五七	一四	一四	一四
三九四	一三	一三	一三
六九	一一	一一	一一

五八

遠洋漁業

昭和六年 昭和七年 昭和八年 昭和九年 昭和十年

年 年 年 年 年

船數	噸數	乘組員
一〇隻	一、四三五噸	七二
九七隻	一、四七二噸	六七〇
一五八隻	二、五五六噸	一、一四三
一三〇隻	二、三五九噸	八六八
一四九隻	二、七三八噸	八五九

數量	價額
一、二〇七、九二一	五〇三、五七六円
一、二八四、三三三	五三三、八二六円
一、八二七、二二三	六七七、一七四円
一、七四五、二九六	七三七、二六一円
一、九六九、五四八	八三三、九九八円

五九

沿岸漁獲物

昭和六年 昭和七年 昭和八年 昭和九年 昭和十年

年 年 年 年 年

總價額	數量	價額
四、七九七、八九五円	八、〇四一、二〇四	三、七二七、二二七
五、〇五八、〇七四	九、二九九、八三三	三、八三五、八三一
五、三二〇、八六九	七、五七一、一九七	四、〇一八、六六一
五、〇一三、九七一	六、九二九、一四七	三、七八一、七三一
五、六〇〇、二一一	七、〇一八、一七三	四、一〇〇、二三五

數量	價額
三九三、六三七	一一五、二〇一
五三〇、四七〇	一五二、一一四
四四一、九三五	一二六、七二一
六〇九、五〇八	一四四、八七三
六九八、五四〇	一六六、九七八

水産業

昭和六年 昭和七年 昭和八年 昭和九年 昭和十年

年 年 年 年 年

數量	價額
一、〇五八、三九九	九一七、四五二
一、二一九、七七四	一、〇三五、一二四
一、二二二、四三九	一、〇九四、二五九
一、一三三、三三〇	一、〇四三、五九七
一、三〇七、一一五	一、二七四、五二二

數量	價額
三二五、九八二	三八、〇〇五
二八四、一六七	三五、九七八
三六五、八三三	七、二三八
三三三、九五九	四三、七七〇
四四七、八九〇	五八、四八六

水産業

昭和六年 昭和七年 昭和八年 昭和九年 昭和十年 昭和十一年

年 年 年 年 年 年

数量	肥料	魚油	鹽藏	雜類	数量	價格
七、八三〇	二五、一八〇	三三五、〇六九	一八七、九二二	八五六、八三八	一、三二五、七八四	一、〇七五、七五三
七、五二〇	三三、六三〇	二七五、四三五	一九八、六五五	六八六、四八〇	一、一八一、〇八五	一、〇七五、七五三
四、五五〇	三三、六六五	一八〇、三三〇	一五五、九〇五	六三四、八〇三	一、一〇〇、六四三	一、〇七五、七五三
五、〇四五	三三、一五〇	一八九、七八六	一二七、七三〇	七三〇、一四三	一、〇七五、七五三	一、〇七五、七五三
五、〇六五	三二、六七三	二〇八、九〇七	一五二、七〇三	七〇四、一九〇	一、一三九、四四〇	一、〇七五、七五三
八、一〇五	三〇、三九八	五、二八〇	八、四六四	八〇	一、〇七五、七五三	一、〇七五、七五三
六九、二六四	一六、八一〇	二、八一五	三、二〇〇	八〇	一、〇七五、七五三	一、〇七五、七五三
六七、〇九〇	一八、八二五	六、二三〇	七、九〇五	八〇	一、〇七五、七五三	一、〇七五、七五三
七二、九三六	一九、三九九	六、七九八	四、四四九	八〇	一、〇七五、七五三	一、〇七五、七五三
七三、二五一	一九、三六四	四、二〇一	三、四六〇	一〇〇	一、〇七五、七五三	一、〇七五、七五三

六二 寒天

昭和七年 昭和八年 昭和九年 昭和十年 昭和十一年

年 年 年 年 年

製造場数は其の季節に於て作業を爲したる場数なり

製造場数	總數		細寒天		角寒天	
	数量	價格	数量	價格	数量	價格
三三	四六、八三〇	五三〇、九三四	三八、九六〇	四三七、三〇〇	七、八六〇	九三、六三四
二〇	五七、四九六	六〇八、九三〇	五二、五七六	五四八、二二〇	五、九三〇	六〇、七〇〇
一五	五三、〇二七	四六九、六八〇	四六、九九七	四一七、六三〇	五、〇三〇	五三、〇五〇
一五	五七、〇五八	四一〇、一三五	五〇、九六八	三四七、八七五	六、〇九〇	六二、二六〇
一八	五三、九八七	五七三、〇六四	四九、七八七	五二六、九八四	四、二〇〇	四六、〇八〇

自前年三月至其の年四月

水産業

六六 石材、土石及鑛水價額

昭和六年	昭和七年	昭和八年	昭和九年	昭和十年
總價額	二、〇三〇、五七三	一、四八六、〇三五	一、六九二、二〇一	一、八二〇、六〇八
花崗石	一、六九八、八一九	七二二、〇八六	一、四五一、四三一	一、四四一、四八〇
安山岩	一九六、三三三	二二七、三〇五	二二〇、二〇一	二二八、五四九
凝灰岩及灰岩	一六、五二六	一六、三六六	一七、九六九	一九、七三九
砂	二四、六五四	二六、八七〇	四九、四九九	二八、一四〇
砂利	四〇二、七三六	二九五、三六三	四三七、三二〇	三八九、三三一
矽砂	二二、〇五五	一五、五五四	三二、八〇八	三二、九三三
浮石砂	二、二五〇	二、〇六〇	一、七六〇	一、四、八六二
陶石及陶土粘土	四、九二四	三、三六六	八、三三四	一、三、七六〇
鑛水	二八六、四六一	三三三、二七八	二六〇、九六八	二七四、九四五
石膏	一〇、二一〇	一〇、三三〇	八、三三〇	九四、七三四

昭和六年
昭和七年
昭和八年
昭和九年
昭和十年

昭和六年	昭和七年	昭和八年	昭和九年	昭和十年
火山灰	八、五二〇	三、三八二	一、八二八	一、四、七三〇
石灰(セメント)	七、二八一	八、五二〇	五、五七三	五、九四七
クレイ(製紙用)	八〇八、〇七三	五五七、九四七	五二七、一七〇	六四三、五七三
石膏	一〇、三三〇	一〇、三三〇	八、三三〇	九四、七三四
鑛水	二八六、四六一	三三三、二七八	二六〇、九六八	二七四、九四五

昭和十九年
昭和十八年
昭和十七年
昭和十六年
昭和十五年

樽及桶

包装材料
木箱

製材及木製品工業

印刷

食料品工業

昭和十九年
昭和十八年
昭和十七年
昭和十六年
昭和十五年

三、三九九、〇一六
二、五九九、八九五
二、九七七、五四二
三、六七一、九四〇
三、九五七、四〇二

一、七七一、八三七
一、四九一、八四〇
二、五七五、五八一
二、五一四、〇二三
二、七四三、四九〇

八、二三五、一三一
一、二八七、三四三
一、三九六、四四一
二、六四六、七六六

一、七八四、六九二
一、七三三、四二二
一、四二七、八五六
一、六六八、九七四

四、〇六八、九〇一
三、九八二、二八七
五、三五六、五三九
六、八五四、八三七

昭和十九年
昭和十八年
昭和十七年
昭和十六年
昭和十五年

六〇、七八七、六七六
六二、四五四、一〇八
六四、三六三、七三三
四三、三三三、八八一
四六、〇九三、〇三二

一、二九七、六〇五
一、二六九、一一五
一、六二五、九一七
一、七六六、九七六
一、九〇四、九〇三

五、六一八、六五七
七、四三八、五三七
六、七八八、五五四
七、八三三、八七〇
九、二三五、二四二

一、九九五、六四五
二、〇九六、一九五
二、三七四、九〇八
三、五八七、七五七
四、一九八、五二二

一、三七七、四一〇
一、八三三、三三一
一、九二七、八〇八
一、八、五九一、四五六
二、〇、七三六、八九五

昭和十九年
昭和十八年
昭和十七年
昭和十六年
昭和十五年

一、八〇九、四、五〇四
一、八、四七三、一八一
一、八、九六四、六六一
二、〇、五二五、八九二
二、四、八二〇、六七四

四、五九四、八六四
四、九四二、五五六
六、二〇二、四九八
六、〇九五、四二九
七、三九九、五八八

六、五二、七八五
六、二七、六五七
七、三三、〇七九
七、七五、二七二
七、〇七、一九一

一、三〇四、二〇三
一、三七三、三八九
九、八八、一八〇
九、九三、三四五
一、五二七、三八四

五、二八、〇一〇
四、九九、六〇九
七、九八、〇九六
六、九三、二九七
七、八六、八二九

昭和十九年
昭和十八年
昭和十七年
昭和十六年
昭和十五年

紙製品
一、二四九、七三三

竹製品
二、六三、七八一

薬製品
三、四一、七〇〇

皮革製品
二、八七、九〇〇

鈕釦
三、三八、四四六

昭和十九年
昭和十八年
昭和十七年
昭和十六年
昭和十五年

一、三、〇七一、八三三
一、四、六五〇、六六六
一、七、一八六、八六三
一、五、六三九、三五五
一、八、九四〇、三六五

二、七三三、六一〇
二、三三、三二八、〇一九
二、二、四三九、一一二
二、八、五三三、七六七
三、一、三〇五、三二七

一、三、一五二、六七二
四、七四三、〇四〇
四、五六一、四一五
四、九六一、〇八六
四、九八八、六一五

一、四、一六九、九三八
一、八、五七四、九七九
一、七、八七七、七〇六
二、三、五七四、六八一
二、六、三二六、七〇二

二、三、五〇五、〇二五
二、二、八三九、四四五
二、九、一四八、五四二
三、五、四七三、六一八
四、二、八五五、四二二

六八 工場及従業者

年末現在

昭和	工場		従業者		工数			
	總數	内原動機使用工場	總數	男	女	其他		
昭和六年	三,九五八	三,〇九四	一四八,七三八	一〇,七九〇	一三三,〇九七	七六,六〇〇	五五,四九七	五,八五二
同 七	三,九七四	三,一〇八	一五〇,七九〇	一〇,八九五	一三三,八九五	八〇,二四九	五三,八七二	五,七七四
同 八	四,〇〇二	三,一八四	一六八,〇四八	一一,三七五	一五二,六五〇	八九,七二〇	六一,九四〇	五,〇三三
同 九	四,一三八	三,一五七	一八六,二〇三	一二,四〇九	一六七,一五三	一〇一,五三九	六五,六二四	六,六四〇
同 十	四,二七九	...	二〇三,三三三	一三,九四三	一八〇,七九三	一一二,八六六	六七,九二七	八,五八七

備考 工場及従業者は昭和四年十一月商工省令第十八號工場調査規則に基く工場調査票に據る

六九

織

物

綿

織

物

昭和	機業場數		職工數		總價額		廣幅物	
	機業場數	機臺數	職工數	總價額	廣幅物	小幡物	特殊物	
昭和六年	三五九	二〇,一七九	一〇,三四八	三一,九八九	九,九七	一,八七〇,六一	一,六二一,六一〇	六五
同 七	三八一	二一,七六七	一〇,八三〇	四二,六三二	五,四四	一,〇九五,七三三	一,八二二,三三四	六九
同 八	四〇五	二三,六〇三	一〇,九三九	五三,八三一	五,三五	一,〇九五,七三三	一,六五八,六三〇	七一
同 九	四三九	二六,二九四	一一,九一九	七〇,〇四七	六,三〇	二,二四一,八一	二,五四九,五〇八	八一九
同 十	四三五	二六,一七九	一二,九六七	六八,四二九	五,六五	二,二七六,五一	二,一五四,二六四	七六五

綿織物及絹綿交織物

昭和六年 同 同 同 同 同
 七年 同 同 同 同 同
 八年 同 同 同 同 同
 九年 同 同 同 同 同
 十年 同 同 同 同 同

年	絹織物			麻織物及麻交織物			絹綿交織物		
	總價額	廣幅物	小幅物	總價額	廣幅物	小幅物	總價額	廣幅物	小幅物
昭和六年	八七六、六〇三	三三〇、〇三三	八四四、五五〇	—	—	—	一四、五六九	—	—
同七年	一〇六五、二二六	一三六、四四五	九二八、七六一	—	—	—	二八、一〇一	—	—
同八年	一〇二一、一八八	一四六、九二二	一〇七五、七九六	—	—	—	四〇、二〇〇	—	—
同九年	一、五三三、一五三	九、七三三	一〇、三三三	—	—	—	五三、〇三三	—	—
同十年	一、九二二、二二五	九、〇九七	一、八四〇、〇八八	—	—	—	八三、二二五	—	—
昭和六年	—	—	—	—	—	—	—	—	—
同七年	—	—	—	—	—	—	—	—	—
同八年	—	—	—	—	—	—	—	—	—
同九年	—	—	—	—	—	—	—	—	—
同十年	—	—	—	—	—	—	—	—	—

小幡物 特殊物 機業場數 職工數

昭和六年 同 同 同 同 同
 七年 同 同 同 同 同
 八年 同 同 同 同 同
 九年 同 同 同 同 同
 十年 同 同 同 同 同

年	麻織物及麻交織物			毛織物及毛交織物		
	總價額	廣幅物	小幡物	總價額	廣幅物	小幡物
昭和六年	一、三七〇、〇一七	一、三六九、六六七	三三三	—	—	—
同七年	一、七九五、四七六	一、七九五、一三九	三三三	—	—	—
同八年	二、七二二、二六六	一、六〇六、四一一	五、三六四	—	—	—
同九年	二、九四六、二二四	二、九四六、二二四	—	—	—	—
同十年	三、一三五、六八七	三、一三五、六八七	—	—	—	—

職工數 總價額 機業場數

昭和六年
昭和七年
昭和八年
昭和九年
昭和十年

洋服用セル地	毛織物	及毛織物	交織物	その他
三、〇九一、九二二	五、六五八、九五九	六〇八、七四七	一一一、四九七	六、〇五三、五三八
四、五九一、八六五	五、三三三、二七八	六五八、七〇九	九、〇三四	五、九七七、四三三
六、三九一、九七二	七、四三三、二八二	一一、二七、七〇一	三、五、八九〇	八、二三六、七三六
七、六八八、四八四	八、〇八四、三三三	一、三三三、六四六	三、七、六二二	八、二四三、五二一
七、二七〇、六三八	七、六七二、一五九	八四三、八七六	七、四、一〇一	七、六八九、八六八

七〇

晒及染物

昭和六年
昭和七年
昭和八年
昭和九年
昭和十年

場数	職工数	晒賃	場数	職工数	染賃
二二	三〇九	五、四〇、四五三	一六〇	一、四三八	二、八八五、八四三
二二	四三六	七、五一、八五八	一三八	一、五二六	二、六五三、七〇六
二二	四九六	一、一三三、三六二	一四〇	一、七九三	三、四二八、一〇九
二二	五三九	一、一三八、一〇一	一三六	一、七九七	三、八〇一、一三〇
二〇	六〇六	一、四一八、七四五	一一四	一、五三三	四、三八八、一〇一

備考 場数及職工数は年末現在

七一

メリヤス製品

昭和六年
昭和七年
昭和八年
昭和九年
昭和十年

製造場数	職工数	総価額	綿	靴下	手袋
二四	三、一〇九	三、〇六五、五六四	七〇、八五四	二、一一〇、二五四	八九、三三八
二〇	三、三三一	三、六〇八、二九六	一四七、五五九	二、六〇八、六八二	七三、二二三
二二	三、九五九	五、四七八、〇九二	二二二、三〇三	三、七六四、六六一	一〇三、九九八
二二	四、一〇一	六、二三九、九三七	一四一、一九五	三、九一〇、二三四	一一一、〇八二
二六	四、一六七	五、九三三、六二六	一四九、四八七	三、六七三、七六〇	一五七、七二八

昭和六年
昭和七年
昭和八年
昭和九年
昭和十年

綿製	靴下	手袋	綿製	靴下	手袋
二七、五四九	一四七、三三三	七、六五二	二、二一〇、二五四	八九、三三八	七三、二二三
三二、二八六	一三三、一七八	七、九三三	二、六〇八、六八二	一〇三、九九八	一一一、〇八二
三五、〇二一	二六四、〇五九	一四	三、九一〇、二三四	一一一、〇八二	一一一、〇八二
三五、八〇九	四〇五、一四三	五	三、六七三、七六〇	一五七、七二八	一五七、七二八
五八、〇、九五〇	三〇三、四三三	五〇			

昭和十九年
昭和十八年
昭和十七年
昭和十六年
昭和十五年

手袋	100	100	100	100	100
絹製					
其他					
靴下	219,250	263,891	395,854	268,898	133,011
手袋	33,614	19,530	26,600	26,754	
其他					
其他	7,700				
其他	3,093				

七二

双物

昭和十九年
昭和十八年
昭和十七年
昭和十六年
昭和十五年

製造場數	2,072	2,261	2,112	2,105	2,381
職工數	4,325	4,461	4,627	4,558	4,834
價額	1,941,693	2,001,339	2,351,860	3,206,141	3,847,334
農業用具	427,671	434,143	409,422	431,853	606,519
大工用具	803,494	847,651	1,038,932	1,332,343	1,630,378
家庭用具	203,880	194,584	187,137	299,314	333,973
其他	508,648	524,951	715,369	1,122,631	1,287,464

七三

陶磁器

昭和十九年
昭和十八年
昭和十七年
昭和十六年
昭和十五年

製造場數	176	165	180	150	101
職工數	661	520	770	756	911
價額	885,035	1,040,940	1,016,970	1,553,759	1,617,668
飲食用具	146,372	180,035	157,000	250,679	283,143
家具及裝飾品	135,000	177,200	163,662	314,798	343,330
玩具	1,770	1,600	1,800	2,048	2,460
其他	601,493	682,103	694,508	935,270	986,755

七四

瓦

昭和十九年
昭和十八年
昭和十七年
昭和十六年
昭和十五年

製造場數	1,233	1,216	1,230	1,274	1,315
職工數	3,837	3,883	3,957	4,432	4,598
價額	1,815,886	1,344,577	2,830,542	2,538,489	2,627,497
屋根用平瓦	1,567,361	1,608,234	2,631,143	2,354,339	2,350,101
其他	248,525	736,343	209,409	184,150	277,396

七五 植物油

昭和	同	同	同	同	年度現在	
					製造場數	職工數
和	六	七	八	九	一七	二二六
和	七	八	九	一六	三〇七	四、一〇七、七四
和	八	九	一〇	一五	三五四	六、六八八、〇三〇
和	九	一〇	一一	一四	四七八	一〇、四三八、一六六
和	一〇	一一	一二	一三	五〇九	一三、〇三三、九八六
和	一一	一二	一三	一四	五〇九	二一、一四五、六九四
和	一二	一三	一四	一五	五〇九	四、五三三、九一一
和	一三	一四	一五	一六	五〇九	四、一三三、七〇一
和	一四	一五	一六	一七	五〇九	一、三八二、三〇三
和	一五	一六	一七	一八	五〇九	一、五〇四、八一三
和	一六	一七	一八	一九	五〇九	二、二八五、三四四
和	一七	一八	一九	二〇	五〇九	二、八四四、六四一
和	一八	一九	二〇	二一	五〇九	三、五三七、〇六八
和	一九	二〇	二一	二二	五〇九	四、一三三、七〇一
和	二〇	二一	二二	二三	五〇九	一、三八二、三〇三
和	二一	二二	二三	二四	五〇九	一、五〇四、八一三
和	二二	二三	二四	二五	五〇九	二、二八五、三四四
和	二三	二四	二五	二六	五〇九	三、〇三三、九八六
和	二四	二五	二六	二七	五〇九	三、八四四、六四一
和	二五	二六	二七	二八	五〇九	四、六八八、〇三〇
和	二六	二七	二八	二九	五〇九	五、五三七、〇六八
和	二七	二八	二九	三〇	五〇九	六、四三三、七〇一
和	二八	二九	三〇	三一	五〇九	七、三三三、九一一
和	二九	三〇	三一	三二	五〇九	八、二八五、三四四
和	三〇	三一	三二	三三	五〇九	九、二八五、三四四
和	三一	三二	三三	三四	五〇九	一〇、三三三、九八六
和	三二	三三	三四	三五	五〇九	一〇、四三八、一六六
和	三三	三四	三五	三六	五〇九	一〇、六三三、九八六
和	三四	三五	三六	三七	五〇九	一〇、七八三、九八六
和	三五	三六	三七	三八	五〇九	一〇、九三三、九八六
和	三六	三七	三八	三九	五〇九	一一、〇八三、九八六
和	三七	三八	三九	四〇	五〇九	一一、二三三、九八六
和	三八	三九	四〇	四一	五〇九	一一、三八三、九八六
和	三九	四〇	四一	四二	五〇九	一二、〇三三、九八六
和	四〇	四一	四二	四三	五〇九	一二、一八三、九八六
和	四一	四二	四三	四四	五〇九	一二、三三三、九八六
和	四二	四三	四四	四五	五〇九	一二、四八三、九八六
和	四三	四四	四五	四六	五〇九	一二、六三三、九八六
和	四四	四五	四六	四七	五〇九	一二、七八三、九八六
和	四五	四六	四七	四八	五〇九	一二、九三三、九八六
和	四六	四七	四八	四九	五〇九	一三、〇八三、九八六
和	四七	四八	四九	五〇	五〇九	一三、二三三、九八六
和	四八	四九	五〇	五一	五〇九	一三、三八三、九八六
和	四九	五〇	五一	五二	五〇九	一四、〇三三、九八六
和	五〇	五一	五二	五三	五〇九	一四、一八三、九八六
和	五一	五二	五三	五四	五〇九	一四、三三三、九八六
和	五二	五三	五四	五五	五〇九	一四、四八三、九八六
和	五三	五四	五五	五六	五〇九	一四、六三三、九八六
和	五四	五六	五七	五八	五〇九	一四、七八三、九八六
和	五五	五六	五八	五九	五〇九	一四、九三三、九八六
和	五六	五八	五九	六〇	五〇九	一五、〇八三、九八六
和	五七	五九	六〇	六一	五〇九	一五、二三三、九八六
和	五八	六〇	六一	六二	五〇九	一五、三八三、九八六
和	五九	六一	六二	六三	五〇九	一五、四三三、九八六
和	六〇	六二	六三	六四	五〇九	一五、五八三、九八六
和	六一	六三	六四	六五	五〇九	一五、七三三、九八六
和	六二	六四	六五	六六	五〇九	一五、八八三、九八六
和	六三	六五	六六	六七	五〇九	一六、〇三三、九八六
和	六四	六六	六七	六八	五〇九	一六、一八三、九八六
和	六五	六七	六八	六九	五〇九	一六、三三三、九八六
和	六六	六八	六九	七〇	五〇九	一六、四八三、九八六
和	六七	六九	七〇	七一	五〇九	一六、六三三、九八六
和	六八	七〇	七一	七二	五〇九	一六、七八三、九八六
和	六九	七一	七二	七三	五〇九	一六、九三三、九八六
和	七〇	七二	七三	七四	五〇九	一七、〇八三、九八六
和	七一	七三	七四	七五	五〇九	一七、二三三、九八六
和	七二	七四	七五	七六	五〇九	一七、三八三、九八六
和	七三	七五	七六	七七	五〇九	一七、四三三、九八六
和	七四	七六	七七	七八	五〇九	一七、五八三、九八六
和	七五	七七	七八	七九	五〇九	一七、七三三、九八六
和	七六	七八	八〇	八〇	五〇九	一七、八八三、九八六
和	七七	八〇	八二	八一	五〇九	一八、〇三三、九八六
和	七八	八二	八四	八三	五〇九	一八、一八三、九八六
和	七九	八四	八六	八五	五〇九	一八、三三三、九八六
和	八〇	八六	八八	八七	五〇九	一八、四八三、九八六
和	八一	八八	九〇	八九	五〇九	一八、六三三、九八六
和	八二	九〇	九二	九一	五〇九	一八、七八三、九八六
和	八三	九二	九四	九三	五〇九	一八、九三三、九八六
和	八四	九4	九六	九五	五〇九	一九、〇八三、九八六
和	八五	九五	九七	九六	五〇九	一九、二三三、九八六
和	八六	九六	九八	九七	五〇九	一九、三八三、九八六
和	八七	九七	九九	九八	五〇九	一九、四三三、九八六
和	八八	九八	一〇〇	九九	五〇九	一九、五八三、九八六
和	八九	九九	一〇一	一〇〇	五〇九	一九、七三三、九八六
和	九〇	一〇〇	一〇二	一〇一	五〇九	一九、八八三、九八六
和	九一	一〇一	一〇三	一〇二	五〇九	二〇、〇三三、九八六
和	九二	一〇二	一〇四	一〇三	五〇九	二〇、一八三、九八六
和	九三	一〇三	一〇五	一〇四	五〇九	二〇、三三三、九八六
和	九四	一〇四	一〇六	一〇五	五〇九	二〇、四八三、九八六
和	九五	一〇五	一〇七	一〇六	五〇九	二〇、六三三、九八六
和	九六	一〇六	一〇八	一〇七	五〇九	二〇、七八三、九八六
和	九七	一〇七	一〇九	一〇八	五〇九	二〇、九三三、九八六
和	九八	一〇八	一一〇	一〇九	五〇九	二一、〇八三、九八六
和	九九	一〇九	一一二	一一一	五〇九	二一、二三三、九八六
和	一〇〇	一一〇	一一四	一一三	五〇九	二一、三八三、九八六
和	一〇一	一一一	一一六	一一五	五〇九	二一、四三三、九八六
和	一〇二	一一二	一二〇	一一九	五〇九	二一、五八三、九八六
和	一〇三	一一三	一二三	一二二	五〇九	二一、七三三、九八六
和	一〇四	一一四	一二六	一二五	五〇九	二一、八八三、九八六
和	一〇五	一一五	一二九	一二八	五〇九	二二、〇三三、九八六
和	一〇六	一一六	一三二	一二九	五〇九	二二、一八三、九八六
和	一〇七	一一七	一三五	一三〇	五〇九	二二、三三三、九八六
和	一〇八	一一八	一三八	一三三	五〇九	二二、四八三、九八六
和	一〇九	一一九	一四一	一三四	五〇九	二二、六三三、九八六
和	一〇〇	一二〇	一四四	一三七	五〇九	二二、七八三、九八六
和	一〇一	一二一	一四七	一四〇	五〇九	二二、九三三、九八六
和	一〇二	一二二	一五〇	一四三	五〇九	二三、〇八三、九八六
和	一〇三	一二三	一五三	一四六	五〇九	二三、二三三、九八六
和	一〇四	一二四	一五六	一四九	五〇九	二三、三八三、九八六
和	一〇五	一二五	一五九	一五二	五〇九	二三、四三三、九八六
和	一〇六	一二六	一六二	一五五	五〇九	二三、五八三、九八六
和	一〇七	一二七	一六五	一五八	五〇九	二三、七三三、九八六
和	一〇八	一二八	一六八	一六一	五〇九	二三、八八三、九八六
和	一〇九	一二九	一七一	一六四	五〇九	二三、九三三、九八六
和	一〇〇	一三〇	一七四	一七一	五〇九	二四、〇八三、九八六
和	一〇一	一三一	一七七	一七〇	五〇九	二四、二三三、九八六
和	一〇二	一三二	一八〇	一七三	五〇九	二四、三八三、九八六
和	一〇三	一三三	一八三	一七六	五〇九	二四、四三三、九八六
和	一〇四	一三四	一八六	一七九	五〇九	二四、五八三、九八六
和	一〇五	一三五	一八九	一八二	五〇九	二四、七三三、九八六
和	一〇六	一三六	一九二	一八五	五〇九	二四、八八三、九八六
和	一〇七	一三七	一九五	一八八	五〇九	二五、〇三三、九八六
和	一〇八	一三八	一九八	一九一	五〇九	二五、一八三、九八六
和	一〇九	一三九	二〇一	一九四	五〇九	二五、三三三、九八六
和	一〇〇	一四〇	二〇四	一九七	五〇九	二五、四八三、九八六
和	一〇一	一四一	二〇七	二〇〇	五〇九	二五、六三三、九八六
和	一〇二	一四二	二一〇	二〇三	五〇九	二五、七八三、九八六
和	一〇三	一四三	二一三	二〇六	五〇九	二五、九三三、九八六
和	一〇四	一四四	二一六	二〇九	五〇九	二六、〇八三、九八六
和	一〇五	一四五	二一九	二一二	五〇九	二六、二三三、九八六
和	一〇六	一四六	二二二	二一五	五〇九	二六、三八三、九八六
和	一〇七	一四七	二二五	二一八	五〇九	二六、四三三、九八六
和	一〇八	一四八	二二八	二二一	五〇九	二六、五八三、九八六
和	一〇九	一四九	二三一	二二四	五〇九	二六、七三三、九八六
和	一〇〇	一五〇	二三四	二二七	五〇九	二六、八八三、九八六
和	一〇一	一五一	二三七	二三〇	五〇九	二七、〇三三、九八六
和	一〇二	一五二	二四〇	二三三	五〇九	二七、一八三、九八六
和	一〇三	一五三	二四三	二三六	五〇九	二七、三三三、九八六
和	一〇四	一五四	二四六	二三九	五〇九	二七、四八三、九八六
和	一〇五	一五五	二四九	二四二	五〇九	二七、六三三、九八六
和	一〇六	一五六	二五二	二四五	五〇九	二七、七八三、九八六
和	一〇七	一五七	二五五	二四八	五〇九	二七、九三三、九八六
和	一〇八	一五八	二五八	二五一	五〇九	二八、〇八三、九八六
和	一〇九	一五九	二六一	二五四	五〇九	二八、二三三、九八六
和	一〇〇	一六〇	二六四	二五七	五〇九	二八、三八三、九八六
和	一〇一	一六一	二六七	二六〇	五〇九	二八、四三三、九八六
和	一〇二	一六二	二七〇	二六三	五〇九	二八、五八三、九八六
和	一〇三	一六三	二七三	二六六	五〇九	二八、七三三、九八六
和	一〇四	一六四	二七六	二六九	五〇九	二八、八八三、九八六
和	一〇五	一六五	二七九	二七二	五〇九	二九、〇三三、九八六
和	一〇六	一六六	二八二	二七五	五〇九	二九、一八三、九八六
和	一〇七	一六七	二八五	二七八	五〇九	二九、三三三、九八六
和	一〇八	一六八	二八八	二八一	五〇九	二九、四八三、九八六
和	一〇九	一六九	二九一	二八四	五〇九	二九、六三三、九八六
和	一〇〇	一七〇	二九四	二八七	五〇九	二九、七八三、九八六
和	一〇一	一七一	二九七	二九〇	五〇九	三〇、〇三三、九八六
和	一〇二	一七二	三〇〇	二九三	五〇九	三〇、一八三、九八六
和	一〇三	一七三	三〇三	二九六	五〇九	三〇、三三三、九八六
和	一〇四	一七四	三〇六	二九九	五〇九	三〇、四八三、九八六
和	一〇五	一七五	三〇九	三〇二	五〇九	三〇、六三三、九八六
和	一〇六	一七六	三一二	三〇五	五〇九	三〇、七八三、九八六
和	一〇七	一七七	三一五	三〇八	五〇九	三〇、九三三、九八六
和	一〇八	一七八	三一八	三一〇	五〇九	三一、〇八三、九八六
和	一〇九	一七九	三二一	三一三	五〇九	三一、二三三、九八六
和	一〇〇	一八〇	三二四	三一六	五〇九	三一、三八三、九八六
和	一〇一					

七六

酒

類

昭和 同 同 同 同 同
和 同 同 同 同 同
十九 九 八 七 六
年 年 年 年 年

製造場數	六二六	六〇三	五八九	五六八	五五三
總價額	三,九二九,四二九	七,四五四,三四〇	八三,二五四,四三五	五八,七三三,一八二	六七,〇五三,六〇一
數量	二,一四一,八六七	一,三三四,八二四	一,六四六,八三八	一,〇一七,二二三	一,〇五五,八二七
價額	三,〇六九	三,四一六	六,四四五	五,九二〇	二,三五八
價額	一六九,二九七	二九九,〇六四	四四五,九一九	三二八,五七三	一三七,六七一

數量	三,〇六九	三,四一六	六,四四五	五,九二〇	二,三五八
價額	一六九,二九七	二九九,〇六四	四四五,九一九	三二八,五七三	一三七,六七一
數量	二,一四一,八六七	一,三三四,八二四	一,六四六,八三八	一,〇一七,二二三	一,〇五五,八二七
價額	六〇,七八七,六七六	六三,四五二,一〇八	六四,三六三,七三三	四三,三二一,八八一	四六,〇九三,〇三二

昭和 同 同 同 同 同
和 同 同 同 同 同
十九 九 八 七 六
年 年 年 年 年

數量	三,四四五	一,九,六八〇	四八,八七五	五〇,三三九	三二,七三七
價額	一,三四五,九四三	一,七二四,五三三	一,八九三,五〇二	二,〇五〇,八四〇	一,三七〇,三二七
數量	一六九,一六六	一八七,七七〇	三〇八,五五四	二二五,〇七六	四一九,一三三
價額	二,三三八,一三五	九,〇五九,四八〇	一三,六九九,一一五	一六,二三五,九一七	二,七三九,三五二
價額	三二五,八五一	二四,九五二	四〇七,三三四	二九二,七六七	三九四,五四四

數量	三,四四五	一,九,六八〇	四八,八七五	五〇,三三九	三二,七三七
價額	一,三四五,九四三	一,七二四,五三三	一,八九三,五〇二	二,〇五〇,八四〇	一,三七〇,三二七
數量	一六九,一六六	一八七,七七〇	三〇八,五五四	二二五,〇七六	四一九,一三三
價額	二,三三八,一三五	九,〇五九,四八〇	一三,六九九,一一五	一六,二三五,九一七	二,七三九,三五二
價額	三二五,八五一	二四,九五二	四〇七,三三四	二九二,七六七	三九四,五四四

七九 調味料

昭和 同 同 同 同 同
和 同 同 同 同 同
十九 九 八 七 六
年 年 年 年 年

製造場數	五二六	五三七	五三三	五三〇	五三九
職工數	二,二五九	二,四七九	二,四七一	二,七〇八	三,四八二
總價額	一一,五七一,一一七	一〇,七六三,三〇七	一〇,〇一五,三四六	一〇,六八〇,五四四	一一,九七六,〇〇八
數量	一〇,六四〇,八九九	九,七二一,九八一	八,九二二,二四〇	九,三七四,四〇九	一〇,五二七,八〇六
價額	四三〇,五二五	四二五,七八八	五二五,八五八	六六二,〇八五	七〇六,三九五
價額	三二九,九四九	四一一,九五五	三七八,九八三	四五三,二二四	五二五,五五四
價額	一六九,七四四	二〇三,五八三	一八七,二六五	一九〇,八三六	二二六,二八三

八〇 菓子及パン

昭和	昭和	昭和	昭和	昭和	昭和
十九	十八	十七	十六	十五	十四
年	年	年	年	年	年
製造場數	二,〇〇三	二,〇一九	二,〇三三	二,〇八〇	二,〇五八
職工數	四,七八〇	四,九三〇	五,〇三五	五,三九六	五,四六一
年未現在	八,七五一	九,一九二	一〇,二五七	一〇,三三三	一〇,九三四
總價額	二,六二〇,五九一	二,五七九,八八七	二,六一一,七〇二	二,六〇八,五〇三	二,六五六,八四四
生菓子	三,四三三,四〇六	三,四九六,八二六	四,二五六,〇三三	五,〇三四,一四一	四,五二六,九一六
乾菓子	七九三,二六〇	七八七,六八三	七〇八,六〇四	一,〇五三,七二四	一,〇九〇,二八九
パン	一,九一五,四六七	二,三二七,六二三	二,六八一,六三九	一,六三八,三九五	二,六六〇,三〇三
其他					

八一 製鹽

昭和	昭和	昭和	昭和	昭和	昭和
十九	十八	十七	十六	十五	十四
年	年	年	年	年	年
製造場數	三六三	三六二	三五六	三五五	三五二
職工數	二六三	二六六	二六七	二五四	二五六
年未現在	七〇八,四六七	七〇九,四六七	七〇六,六一一	七〇八,八二八	七〇八,七八三
總價額	三八二	三八二	三八八	三七七	三七五
煎熬釜數	七九,一七〇	八四,七二一	九四,五九二	九六,六八六	八八,九〇九
鹽收納高	三,一三四,一四八	三,二四四,二二八	三,七八五,〇一〇	三,八〇三,九七七	三,四九七,九七一
賠償價額					

自其の年四月一日至翌年三月末日

八二 麵類

昭和	昭和	昭和	昭和	昭和	昭和
十九	十八	十七	十六	十五	十四
年	年	年	年	年	年
製造場數	二,七四七	二,九九八	三,〇七二	三,〇三二	三,〇七一
職工數	七,〇九四	七,八〇七	八,二六五	八,三三三	八,一三八
年未現在	三,九三八,二五三	三,九三三,二七七	三,八二七,六七一	四,〇四八,一六四	四,三三五,八三三
總價額	二〇〇,二九〇	三三六,〇八四	二七九,三〇一	三二四,五三七	四三三,八四一
乾餛飩	二,七二七,九六二	二,五九六,一九三	三,五四八,三七〇	三,七三三,六三七	三,八九七,九八二
素麵					

八三 貝類

昭和	昭和	昭和	昭和	昭和	昭和
十九	十八	十七	十六	十五	十四
年	年	年	年	年	年
製造場數	六三六	七二一	八三三	七三二	七五
職工數	六三六	六七六	一一,一一二	一〇,六二二	一〇,六〇〇
年未現在	七七一,七三四	六八八,九五七	六三三,六一三	一,六八九,四五四	一,七八二,八三一
總價額	四,〇〇二,〇九〇	一,五五四,〇四三	三,八九七,七九〇	四,一六九,六九四	四,二二七,九六五
鈕	六六二,一二五	五七〇,七五七	一,三九一,〇〇八	一,四二七,八八四	一,五〇七,六九一
鉦					
其他	一〇九,九〇〇	一一八,二〇〇	二四九,六〇五	二六一,五七〇	二七五,一四〇

八四 竹製

品

昭和十九年
昭和十八年
昭和十七年
昭和十六年
昭和十五年

八五 籐製

品

昭和十九年
昭和十八年
昭和十七年
昭和十六年
昭和十五年

製造場數
職工數

年末現在

總額

價

履物表

敷物

椅子及椅子類

バスケット

製造場數
職工數

年末現在

總額

價

籠及笊

簾

行李

バスケット

100
125
144
162
182

368
352
389
373
293

56,309
40,975
46,139
97,414
48,675

2,788
1,280
1,000
1,500
480

720
780
432
5,500
4,800

26,880
24,625
19,242
26,363
28,795

25,931
14,290
31,465
64,051
14,600

1,272
1,282
1,204
1,338
1,330

2,069
2,100
2,237
2,443
2,693

453,892
466,275
488,895
584,596
658,432

436,509
450,069
474,443
555,503
590,522

16,185
15,736
14,113
27,513
66,310

1,200
470
340
1,580
1,600

|||

八六 杞柳製品

製造場數
職工數

年末現在

總額

價

行李

額

籃及バスケット

昭和十九年
昭和十八年
昭和十七年
昭和十六年
昭和十五年

八七 疊

製造場數
職工數

年末現在

總額

價

備後

量

琉球

價額

昭和十九年
昭和十八年
昭和十七年
昭和十六年
昭和十五年

工業

製造場數
職工數

年末現在

總額

備後

琉球

價額

工業

八八

漆器

昭和	昭和	昭和	昭和	昭和	昭和
六年	七年	八年	九年	十年	十一年
製造場數	二九七	二九七	二九七	二九七	二九七
職工數	二五二	二五二	二五二	二五二	二五二
年末現在	三〇一	三〇一	三〇一	三〇一	三〇一
總額	三八九、八八六	三八九、八八六	三八九、八八六	三八九、八八六	三八九、八八六
飲食用器	一四、六一一	一四、六一一	一四、六一一	一四、六一一	一四、六一一
家具及裝飾品	四六、七三五	四六、七三五	四六、七三五	四六、七三五	四六、七三五
其他	三二八、五〇〇	三二八、五〇〇	三二八、五〇〇	三二八、五〇〇	三二八、五〇〇

八九

帽子

昭和	昭和	昭和	昭和	昭和	昭和
六年	七年	八年	九年	十年	十一年
製造場數	二〇	二〇	二〇	二〇	二〇
職工數	八〇二	八〇二	八〇二	八〇二	八〇二
年末現在	八〇二	八〇二	八〇二	八〇二	八〇二
總額	八〇二、八八八	八〇二、八八八	八〇二、八八八	八〇二、八八八	八〇二、八八八
フェルト製	四四三、五八二	四四三、五八二	四四三、五八二	四四三、五八二	四四三、五八二
ラシヤ、セル	二二、六二六	二二、六二六	二二、六二六	二二、六二六	二二、六二六
地其の他の布	四四、八一四	四四、八一四	四四、八一四	四四、八一四	四四、八一四
帛製	一五、六五〇	一五、六五〇	一五、六五〇	一五、六五〇	一五、六五〇
麥稈製	七六、八八六	七六、八八六	七六、八八六	七六、八八六	七六、八八六
其他	二二、〇三七	二二、〇三七	二二、〇三七	二二、〇三七	二二、〇三七

第八商業

九〇

神戸港外國貿易

(△印ハ輸入超過)

昭和	昭和	昭和	昭和	昭和	昭和
六年	七年	八年	九年	十年	十一年
總額	八六六、七五一	八六六、七五一	八六六、七五一	八六六、七五一	八六六、七五一
輸出	四〇九、〇一一	四〇九、〇一一	四〇九、〇一一	四〇九、〇一一	四〇九、〇一一
輸入	四五七、七四〇	四五七、七四〇	四五七、七四〇	四五七、七四〇	四五七、七四〇
輸出超過	△四八、七二九	△四八、七二九	△四八、七二九	△四八、七二九	△四八、七二九
輸入超過	△三六、三三五	△三六、三三五	△三六、三三五	△三六、三三五	△三六、三三五
輸出	四七・三	四七・三	四七・三	四七・三	四七・三
輸入	五二・八	五二・八	五二・八	五二・八	五二・八

九一

社會

年末現在

昭和	昭和	昭和	昭和	昭和	昭和
六年	七年	八年	九年	十年	十一年
社數	三、七三三	三、七三三	三、七三三	三、七三三	三、七三三
公稱資本金	一、二八八、九七〇	一、二八八、九七〇	一、二八八、九七〇	一、二八八、九七〇	一、二八八、九七〇
及出資額	一、二一九、九六二	一、二一九、九六二	一、二一九、九六二	一、二一九、九六二	一、二一九、九六二
積立金	一、六三、一六〇	一、六三、一六〇	一、六三、一六〇	一、六三、一六〇	一、六三、一六〇
社數	一〇〇	一〇〇	一〇〇	一〇〇	一〇〇
公稱資本金	一〇〇	一〇〇	一〇〇	一〇〇	一〇〇
及出資額	一〇〇	一〇〇	一〇〇	一〇〇	一〇〇

商業

九四 銀行

昭和六年 昭和七年 昭和八年 昭和九年 昭和十年

行數

五九
四七
四六
四六
四六

年末現在

公積資本金及出資額

千円
九三、八八六
九三、五四三
九二、七六八
九一、八四八
九一、八四八

積立金

千円
二五、八二四
二六、〇七九
二七、七九三
二九、四一五
三〇、九一七

九五 取引所

昭和六年 昭和七年 昭和八年 昭和九年 昭和十年

取引所數

二 二 一 一 一

株主人員

五四四
五三八
五四〇
六〇四
六〇二

取引員

五八
五八
九一
五六
五六

資本金

千円
三、六〇〇
三、六〇〇
三、五〇〇
三、五〇〇
三、五〇〇

繰込資本金

千円
三、三三五
三、三三五
三、二二五
三、二二五
三、二二五

積立金

千円
四〇〇、三一九
四三三、五五〇
三九三、八五五
四二七、二四九
四六一、八四四

配當金

千円
二六三、三七五
二七二、二二五
三二一、五〇〇
二五七、八一三
二七〇、三三三

九六 商工會議所

昭和六年 昭和七年 昭和八年 昭和九年 昭和十年

會議所數

三三三三三

議員數

二二七
二二七
二一五
二一八
二二七

顧問數

三三三三三

總數

七四七九
五、一九二
五、六三三
六、九五七
八、〇四九

選舉有權者數

九六九
六二二
六二四
七二八
八三九

一箇年經費

千円
一六五、七二七
一六四、一五三
一六五、二八六
一七八、八六三
二三五、一三四

年末現在

九七 神戸手形交換所

昭和六年 昭和七年 昭和八年 昭和九年 昭和十年

組合銀行數

二七
二五
三三
三三
三三

手形枚數

千枚
三、三八二
三、四二二
二、六三九
二、八六三
三、〇八八

交換金額

千円
三、一八二、八一
三、五二〇、五二
四、六五三、八六八
五、四三三、三六一
六、〇〇九、七二二

交換殘高

千円
七〇八、〇一〇
八二七、四三一
一、二九七、九四九
一、四六〇、四五二
一、六四三、四六四

交換金額

千円
一一七、八八二
一四〇、八二〇
二二一、五三九
二四六、九七一
二七三、一六九

手形一枚に付

千円
一、三三三
一、四五九
一、七六三
一、八九八
一、九四五

九八質

屋

昭和	同	同	同	同	同	店年末現在		貸出		受戻		流質	
						金額	件數	金額	件數	金額	件數	金額	件數
六	七	八	九	十	七三二	二,五七六	九,六〇七	一,八七三	一,八七五	三三三	三三三	三三三	三三三
七	七	七	七	七	七三六	二,六八四	九,四七八	一,七七九	一,六〇六	三三三	三三三	三三三	三三三
八	七	七	七	七	七二二	二,一五九	九,七二六	一,八四一	一,三二六	三三三	三三三	三三三	三三三
九	七	七	七	七	七〇四	二,二〇九	一〇,八六〇	二,〇一一	一,三三三	三〇四	三〇四	三〇四	三〇四
十	七	七	七	七	七二六	一,五,六〇九	二,三,五七七	二,三三三	一,二四八	三三九	三三九	三三九	三三九

第九 交通及土木

九九 道路及橋梁

昭和	同	同	同	同	國道		縣道		市町村道		
					路線	橋梁	路線	橋梁	路線	橋梁	
六	七	八	九	十	五五五	四一九	四四三	三,八一九	三,五九三	二七,五三二	九,七五七
七	七	七	七	七	五五五	四二九	四三三	三,八五三	三,五九〇	二七,六九七	九,七四〇
八	七	七	七	七	五五五	四三九	四三三	三,八八七	三,五九〇	二七,六六七	九,八三六
九	七	七	七	七	五五五	四二八	四三三	三,八八七	三,五七〇	二八,一一〇	一〇,〇〇七
十	七	七	七	七	五五五	四〇五	四三八	三,九八四	三,六三四	二七,九九四	一〇,〇九八

一〇〇 鐵道

昭和	同	同	同	同	鐵道		乘降客		貨物	
					停車場	敷地面積	乘降客	貨客	發着數	貨物
六	七	八	九	十	二四二	九,四二八	六四,〇七八	一一,〇一三	三,六七九	八,七三一
七	七	七	七	七	二五二	九,六三一	六四,一八五	一〇,五八一	四,〇八八	七,九二五
八	七	七	七	七	二五七	九,七五六	六三,一五四	一〇,七〇六	四,三八〇	七,五三三
九	七	七	七	七	二六三	九,八五七	八四,一二五	一三,一〇五	四,五五一	八,八五九
十	七	七	七	七	二六三	一〇,一一五	一〇一,一四九	一四,三三七	五,四三七	九,六五四

省線のみ面積にして地方鐵道を含まず
交通及土木

交通及土木

一〇一 電氣軌道

昭和 年度	年度末現在		乗客 千人	乗客 千円	貨運 千噸	貨物 千円
	會社 停留所	新程 車輛數				
昭和六年	二八八	二〇九	二〇〇,七七六	一八,二九二	三三,三〇六	一,〇〇〇
昭和七年	二八八	二〇九	一九七,四六二	一七,八九四	三三,三〇六	九〇〇
昭和八年	二八九	二〇〇	二二一,八七六	一九,三〇八	三三,三〇六	九〇〇
昭和九年	二八九	二〇〇	二二一,八七六	一九,三〇八	三三,三〇六	九〇〇
昭和十年	二八九	二〇〇	二二一,八七六	一九,三〇八	三三,三〇六	九〇〇
昭和十一年	二八九	二〇〇	二二一,八七六	一九,三〇八	三三,三〇六	九〇〇

一〇二 諸 車

昭和 年度	總數		總數
	自 動 車	乘用 貨物 其他	
昭和七年	四,四三二	四,四三二	三二,七三三
昭和八年	四,四三二	四,四三二	三二,七三三
昭和九年	四,四三二	四,四三二	三二,七三三
昭和十年	四,四三二	四,四三二	三二,七三三
昭和十一年	四,四三二	四,四三二	三二,七三三

備考 昭和七、八年の自動車中貨物、其の他を一括揭示す

一〇三 船

昭和 年度	汽船		西 洋 型		日 本 型		遊 船	小 船
	不登簿船	登簿船	不登簿船	登簿船	不登簿船	登簿船		
昭和六年	五二六	五九一	一,五六九	一,四六二	四三二	六二二	五三三	五,九三三
昭和七年	六〇二	五九一	一,五六九	一,四六二	四三二	六二二	五三三	五,九三三
昭和八年	五三八	五三三	一,六三三	一,四六二	二〇三	五八七	五三三	五,九三三
昭和九年	一八二	四二六	二,〇三六	一,四六二	一五九	五九一	五三三	五,九三三
昭和十年	一八七	五三八	二,〇四九	一,四六二	七四	六三一	五三三	五,九三三

一〇四 入 港 船 舶

昭和 年度	總數		汽 船		帆 船	
	船數	登簿噸數	船數	登簿噸數	船數	登簿噸數
昭和五年	五八六,五九七	二七,三六六,三四五	八〇,四二二	一四,八四四,六九四	五〇六,一七四	八,一九九,五八五
昭和六年	五七一,五七七	二七,六五五,〇七二	九八,二三四	一七,四三四,一〇五	四七三,三三四	八,〇五八,一九四
昭和七年	五七一,三四八	二七,五〇四,三四五	九四,〇四一	一七,二四五,一二五	四七三,三〇七	八,二六一,三四〇
昭和八年	六〇九,三八三	二八,七五九,五六二	一〇一,五五〇	一七,九九六,三三三	五〇七,八三三	八,二六一,三四〇
昭和九年	六三一,〇七〇	二九,六六四,〇五二	一〇三,一七八	一八,二四五,四五六	五二七,八九二	八,二六一,三四〇

交通及土木

交通及土木

一〇五 土木費決算

昭 和 四 年 度	昭 和 五 年 度	昭 和 六 年 度	昭 和 七 年 度	昭 和 八 年 度	昭 和 九 年 度	昭 和 十 年 度
一五、二六、八五五	二二、三五、五三三	一一、五〇、四一五	一六、四六、四四〇	一五、三六、四六七	五、〇〇、六三二	八、二〇、三五八
縣費	四、五三、三九九	四、九六、八〇九	七、九三、二四四	六、九六、五三二	市費	一、九三、七七一
市費	五、八五、〇九八	四、二七、三三八	四、七〇、二四九	四、二九、九七〇	町村費	一、八〇、〇一〇
水利組合費	八、二〇、九一五	七、七〇、一六六	三、七四、四五九	四、一七、七二三	其他	一、七六、一四四
總額	二二、三五、五三三	一一、五〇、四一五	一六、四六、四四〇	一五、三六、四六七	總額	三、〇〇、〇〇〇

一〇六 水害損失額

昭 和 六 年 度	昭 和 七 年 度	昭 和 八 年 度	昭 和 九 年 度	昭 和 十 年 度
四、〇三、九〇〇	三、七三、五四一	七、八、五七三	一一、四九、六八四	四、五九、三二一
土木再築費	二、三三、六七一	五、六三、九九〇	一、七、三七三	三、六、五七一
建物	二、三〇、二一七	六、七三、〇四〇	一、七、二八九	一、五五、三二一
土地	一、三二、一九八	一、七五、〇七〇	三、三、九六六	九三、二九八
船舶	二、五〇、〇〇〇	二、九六、八〇〇	九、九、二四四	二、五〇、〇〇〇
其他	一、七六、一四四	七、一五、七六一	一、八、九三三	三、〇〇、〇〇〇
總額	三、六、五七一	一、七、三七三	一、七、二八九	四、五九、三二一

一〇七 上水道

昭 和 六 年 度	昭 和 七 年 度	昭 和 八 年 度	昭 和 九 年 度	昭 和 十 年 度
九三〇	九三〇	九三〇	九三〇	九三〇
貯水池(年度末現在)	池容(千立方呎)	給水日(千立方呎)	給水戸數(年度末現在)	給水栓數(年度末現在)
九三〇	九三〇	九三〇	九三〇	九三〇
三、〇八〇	三、〇八〇	三、〇八〇	三、〇八〇	三、〇八〇
水料(千円)	三、〇八〇	三、〇八〇	三、〇八〇	三、〇八〇

一〇八 瓦斯事業

昭 和 六 年 度	昭 和 七 年 度	昭 和 八 年 度	昭 和 九 年 度	昭 和 十 年 度
五五、五四三	五五、五四三	五五、五四三	五五、五四三	五五、五四三
年度末現在	年度末現在	年度末現在	年度末現在	年度末現在
三、〇八〇	三、〇八〇	三、〇八〇	三、〇八〇	三、〇八〇
從業員	從業員	從業員	從業員	從業員
九〇三	九〇三	九〇三	九〇三	九〇三
瓦斯製造量(千立方呎)	四、七、〇八五	四、八、六二三	五、三、六五〇	五、三、三三〇
瓦斯供給量(千立方呎)	四、六、八二五	四、八、三六八	五、三、三三五	五、三、〇〇九

交通及土木

一〇九 電氣事業

昭 和 六 年 度	昭 和 七 年 度	昭 和 八 年 度	昭 和 九 年 度	昭 和 十 年 度	同 年 度 現 在
三六	三六	三六	三六	三六	三六
三六	三六	三六	三六	三六	三六
一〇,九一一	一〇,七三四	一一,三九六	一〇,九二八	一一,一〇一	一一,一〇一
五九六,二二八	五九六,三〇三	六〇八,二二六	六二四,五五九	六四〇,三三〇	六四〇,三三〇
同換算電氣力 キロワット	四四,〇五三	四四,三六九	四五,七六一	五一,五四九	五一,五四九
供給戸數	一八,三八五	一八,八三三	二〇,一七七	二〇,七一〇	二一,二八五
同換算電氣力 キロワット	五四,〇三一	六四,二一七	七四,九九七	八六,一五七	九五,四四四

第一〇 教育

一一〇 小學校

昭 和 六 年 度	昭 和 七 年 度	昭 和 八 年 度	昭 和 九 年 度	昭 和 十 年 度	同 年 度 現 在
六三五	六三七	六四一	六四〇	六三九	六三九
六三二	六三二	六三二	六三二	六三二	六三二
六三二	六三二	六三二	六三二	六三二	六三二
九,三〇一	九,五〇五	九,八九四	一〇,二〇四	一〇,四三二	一〇,四三二
三九八,〇五五	四一〇,三七六	四二四,五二六	四二七,六一三	四四三,七一九	四四三,七一九
卒業者	七四,七二六	八四,〇〇九	八三,一一二	八五,六四六	八八,〇二六
入學者	九一,二八五	九二,〇五三	一〇一,六八四	一〇〇,三三三	一〇三,二九一

一一一 幼稚園

昭 和 六 年 度	昭 和 七 年 度	昭 和 八 年 度	昭 和 九 年 度	昭 和 十 年 度	同 年 度 現 在
五〇	五〇	五〇	五〇	五〇	五〇
五〇	五〇	五〇	五〇	五〇	五〇
八〇	八〇	八〇	八〇	八〇	八〇
二八九	三〇五	三二八	三三五	三三九	三三九
一〇,七四九	一〇,八二二	一〇,九一一	一一,八〇六	一二,七七六	一二,七七六
保 滿 期 者	七,八三九	六,四四三	八,三六六	九,二五五	九,一五三
入 園 者	九,一九九	九,八二三	九,七六六	一〇,九四六	一一,二八二

社寺及教會

一三八

官國幣社

別格官幣社	國幣中社	國幣中社	官幣中社	官幣中社	官幣中社	官幣中社	官幣中社	官幣中社	官幣中社
廣田神社	伊弉諾神社	生田神社	長田神社	海田神社	伊和神社	出石神社	湊川神社	廣田神社	廣田神社

天照大神	伊弉諾大神	伊弉諾大神	伊弉冊大神	事代主大神	底津見大神	大津見大神	出石八幡大神	贈正一位橋朝臣正成公
外一	外一	外一	外一	外一	外一	外一	外一	外一

祭日	祭日	祭日	祭日	祭日	祭日	祭日	祭日	祭日
三月六日	三月六日	三月六日	三月六日	三月六日	三月六日	三月六日	三月六日	三月六日

西宮市	津名市	神戶市	同	明石郡	尖栗郡	出石郡	神戶市
多賀村	多賀村	多賀村	多賀村	多賀村	多賀村	多賀村	多賀村
座地	座地	座地	座地	座地	座地	座地	座地

一三九

縣社

七和宮	敏馬	射兵	廣姫
神	神	神	神

大己貴	天中	天中	天中	天中	天中	天中	天中	天中	天中
外三	外三	外三	外三	外三	外三	外三	外三	外三	外三

祭日	祭日	祭日	祭日	祭日	祭日	祭日	祭日	祭日	祭日
三月八日	三月八日	三月八日	三月八日	三月八日	三月八日	三月八日	三月八日	三月八日	三月八日

神戶市	同	同	同	同	同	同	同	同	同
座地	座地	座地	座地	座地	座地	座地	座地	座地	座地

社寺及教會

高岳	白布	貴屋	岩屋	伊本	柿宮	西宮	福應	岡太	本吉	猪野	多田	天智	公智	駒佐	住吉	林佐	佐保	垣田	
神	神	神	神	神	神	神	神	神	神	神	神	神	神	神	神	神	神	神	神

住吉	神	阿多	伊弉冊	伊弉冊	伊弉冊	伊弉冊	伊弉冊	伊弉冊	伊弉冊	伊弉冊	伊弉冊	伊弉冊	伊弉冊	伊弉冊	伊弉冊	伊弉冊	伊弉冊	伊弉冊	伊弉冊
外一	外一	外一	外一	外一	外一	外一	外一	外一	外一	外一	外一	外一	外一	外一	外一	外一	外一	外一	外一

祭日	祭日	祭日	祭日	祭日	祭日	祭日	祭日	祭日	祭日	祭日	祭日	祭日	祭日	祭日	祭日	祭日	祭日	祭日	祭日
三月八日	三月八日	三月八日	三月八日	三月八日	三月八日	三月八日	三月八日	三月八日	三月八日	三月八日	三月八日	三月八日	三月八日	三月八日	三月八日	三月八日	三月八日	三月八日	三月八日

同	同	同	同	同	同	同	同	同	同	同	同	同	同	同	同	同	同	同	同
座地	座地	座地	座地	座地	座地	座地	座地	座地	座地	座地	座地	座地	座地	座地	座地	座地	座地	座地	座地

一四三

一四二

社寺及教會

稻荷	荒田	兵主	住吉	高砂	天滿	生石	英賀	松原	粒座	賀茂	中臣	夜比	八幡	祝田	阿宗	魚吹
神	神	神	神	神	神	神	神	神	神	神	神	神	神	神	神	神
社	社	社	社	社	社	社	社	社	社	社	社	社	社	社	社	社

祭

稻	少	大	底	素	天	少	英	息	天	別	五	玉	足	高	神	品
名	名	已	筒	盡	穗	彦	賀	長	照	十	大	作	仲	功	陀	品
魂	彦	貴	男	鳴	鳴	名	彦	足	國	雷	已	大	彦	霍	和	品
神	神	神	尊	尊	尊	神	神	命	命	神	神	命	命	命	命	命
外二	外二	外六	外二	外二	外二	外一	外四	外二	外二	外二	外三	外三	外一	外二	外二	外二

祭日

一〇二四	一〇二七	一〇二四	四二	一〇二〇	一〇一三	一〇一八	一〇一八	一〇一三	一〇一三	一〇一〇	一〇一〇	一〇一〇	一〇一〇	一〇一〇	一〇一〇	一〇一〇
------	------	------	----	------	------	------	------	------	------	------	------	------	------	------	------	------

鎮

多可	中	松井	黑田	北條	高砂	會根	阿彌	飾磨	白濱	龍野	室津	揖保	林田	林田	譽田	旭陽
町	町	村	村	町	町	町	村	町	町	町	町	村	村	村	村	村
糞屋	福原	岡	北條	東宮	生石	英賀	日山	室津	中臣	揖保	八幡	上構	廣山	宮內	宮內	宮內

社寺及教會

石	嶺	幡	避	保	都	佐	八	八	御	日	小	諸	中	佐	大	名	養	赤	粟	
神	神	神	神	神	神	神	神	神	神	神	神	神	神	神	神	神	神	神	神	神
社	社	社	社	社	社	社	社	社	社	社	社	社	社	社	社	社	社	社	社	社

大	須	應	天	豐	市	應	大	大	國	多	田	少	健	名	倉	赤	彦		
石	佐	照	神	愛	杵	神	原	原	作	遲	道	速	須	荷	淵	淵	彦		
良	之	皇	天	大	島	天	志	志	大	呂	間	佐	之	彦	魂	足	火		
命	皇	命	神	命	命	命	神	神	主	貴	守	男	男	命	命	命	命	命	命
外四	外二	外二	外二	外二	外三	外三	外四	外四	外三	外三	外一	外四	外四	外四	外四	外四	外四	外四	外四

一〇二四	一〇二四	一〇二四	一〇二四	一〇二四	一〇二四	一〇二四	一〇二四	一〇二四	一〇二四	一〇二四	一〇二四	一〇二四	一〇二四	一〇二四	一〇二四	一〇二四	一〇二四	一〇二四	一〇二四	一〇二四
------	------	------	------	------	------	------	------	------	------	------	------	------	------	------	------	------	------	------	------	------

赤	上	尾	坂	船	佐	山	三	豐	豐	出	神	合	高	八	養	朝	同			
穗	郡	越	越	坂	用	崎	方	岡	岡	石	美	橋	橋	鹿	父	來	同			
町	町	村	村	村	町	町	村	町	町	町	町	村	村	町	郡	郡	郡			
上	川	佐	八	本	森	門	本	小	內	三	藥	藥	石	石	西	西	西	西	西	西

一三三 軍事救護

昭 和 六 年 度	七 年 度	八 年 度	九 年 度	同 年 度	總數			傷病兵		
					戶數	人員	金額	戶數	人員	金額
一、三〇〇	一、六八六	一、八三五	一、九五五	一、七八二	一、三〇〇	四、一〇〇	一、六三、三二八	一、八	一、四二一	一、六九四
一、六〇三	一、六〇三	一、七五〇	一、八八〇	一、七〇六	一、六〇三	五、五二五	一九六、五六七	二七	一、四二一	一、六九四
三、九六七	五、三三七	六、二八〇	六、七七八	五、九七三	一、五二、九九七	三、九、六三三	二、八七八	二七	二、三六一	三、〇四三
一、五二、九九七	一、八六、八五五	二、二七、八五五	二、〇五、〇七三	一、八九、〇三五	一、八六、八五五	二、二七、八五五	二、〇五、〇七三	一、八九、〇三五	一、八六、八五五	二、二七、八五五
一、七〇六	一、八八〇	一、七〇六	一、八八〇	一、七〇六	一、七〇六	一、八八〇	一、七〇六	一、八八〇	一、七〇六	一、八八〇
一、二一八	一、六〇三	一、七五〇	一、八八〇	一、七〇六	一、二一八	三、九六七	一、五二、九九七	一、八	五、七、九一〇	八、〇一八
三、九六七	五、三三七	六、二八〇	六、七七八	五、九七三	三、九六七	五、三三七	六、二八〇	六、七七八	五、九七三	八、〇一八
一、五二、九九七	一、八六、八五五	二、二七、八五五	二、〇五、〇七三	一、八九、〇三五	一、五二、九九七	一、八六、八五五	二、二七、八五五	二、〇五、〇七三	一、八九、〇三五	一、八九、〇三五
一、二一八	一、六〇三	一、七五〇	一、八八〇	一、七〇六	一、二一八	三、九六七	一、五二、九九七	一、八	五、七、九一〇	八、〇一八
三、九六七	五、三三七	六、二八〇	六、七七八	五、九七三	三、九六七	五、三三七	六、二八〇	六、七七八	五、九七三	八、〇一八
一、五二、九九七	一、八六、八五五	二、二七、八五五	二、〇五、〇七三	一、八九、〇三五	一、五二、九九七	一、八六、八五五	二、二七、八五五	二、〇五、〇七三	一、八九、〇三五	一、八九、〇三五
一、二一八	一、六〇三	一、七五〇	一、八八〇	一、七〇六	一、二一八	三、九六七	一、五二、九九七	一、八	五、七、九一〇	八、〇一八
三、九六七	五、三三七	六、二八〇	六、七七八	五、九七三	三、九六七	五、三三七	六、二八〇	六、七七八	五、九七三	八、〇一八
一、五二、九九七	一、八六、八五五	二、二七、八五五	二、〇五、〇七三	一、八九、〇三五	一、五二、九九七	一、八六、八五五	二、二七、八五五	二、〇五、〇七三	一、八九、〇三五	一、八九、〇三五

一三三 行旅病人及同死亡人

昭 和 六 年 度	七 年 度	八 年 度	九 年 度	同 年 度	行旅病人			行旅死亡人			
					年內救護者	救護中死亡	年末現在	總數	病死	變死	金額
二〇九	二五〇	二九〇	三三八	二七二	二〇九	三	八、〇九〇	一三三	六三	六〇	六、三三三
二五〇	二九〇	三三八	三三八	二七二	二五〇	三〇	八、二五六	一六三	六三	一〇〇	七、〇一一
二九〇	三三八	三三八	三三八	二七二	二九〇	六六	一、七、四八一	四〇二	二四五	一五七	一、五、七〇五
三三八	三三八	三三八	三三八	二七二	三三八	一、二六	一〇、一九一	七三七	二八九	四八	一九、七六四
二七二	二七二	二七二	二七二	二七二	二七二	九三	九、七三六	五八五	二六五	三三〇	八、三七三
二〇九	二五〇	二九〇	三三八	二七二	二〇九	三	八、〇九〇	一三三	六三	六〇	六、三三三
二五〇	二九〇	三三八	三三八	二七二	二五〇	三〇	八、二五六	一六三	六三	一〇〇	七、〇一一
二九〇	三三八	三三八	三三八	二七二	二九〇	六六	一、七、四八一	四〇二	二四五	一五七	一、五、七〇五
三三八	三三八	三三八	三三八	二七二	三三八	一、二六	一〇、一九一	七三七	二八九	四八	一九、七六四
二七二	二七二	二七二	二七二	二七二	二七二	九三	九、七三六	五八五	二六五	三三〇	八、三七三
二〇九	二五〇	二九〇	三三八	二七二	二〇九	三	八、〇九〇	一三三	六三	六〇	六、三三三
二五〇	二九〇	三三八	三三八	二七二	二五〇	三〇	八、二五六	一六三	六三	一〇〇	七、〇一一
二九〇	三三八	三三八	三三八	二七二	二九〇	六六	一、七、四八一	四〇二	二四五	一五七	一、五、七〇五
三三八	三三八	三三八	三三八	二七二	三三八	一、二六	一〇、一九一	七三七	二八九	四八	一九、七六四
二七二	二七二	二七二	二七二	二七二	二七二	九三	九、七三六	五八五	二六五	三三〇	八、三七三

一三四 兵庫縣農工學校(元土山學園)

昭 和 六 年 度	七 年 度	八 年 度	九 年 度	同 年 度	職費			收容			退園			死亡		
					職員	經費	定員	新入	退園	死亡	年末現在					
二五	二七	二六	二七	二七	二五	三、七、九二一	一一〇	二六	二九	一一	一五九					
二七	二六	二六	二七	二七	二七	三、八、六六八	一一〇	二六	二九	一一	一六七					
二六	二六	二六	二七	二七	二六	三、八、四三九	一一〇	二六	二九	一一	一六六					
二七	二六	二六	二七	二七	二七	三、八、五六七	一一〇	二六	二九	一一	一五四					
二七	二六	二六	二七	二七	二七	三、八、七二八	一一〇	二六	二九	一一	一三四					

一三五

公設市場及食堂

昭和六年
昭和七年
昭和八年
昭和九年
昭和十年

年度末現在 市場數	賣上金額 円	一箇月平均 賣上金額 円
二〇	三、六六八、六五〇	三〇五、七二〇
一九	三、五二四、五九九	二九三、七二六
一九	三、六二七、〇三九	三〇二、二〇〇
一九	三、五三九、八二九	二九四、九八五
一九	三、五九九、五九八	二九九、九六六

年度末現在 食堂數	賣上金額 円	一箇月平均 賣上金額 円
六	二五、二三七	一七、九三六
六	一九六、五七二	一六、三八二
六	二二、五二三	一七、七〇九
六	二〇二、九三三	一六、九一一
六	一八四、〇五九	一五、三三八

一三六

公設浴場及共同宿泊所

昭和六年
昭和七年
昭和八年
昭和九年
昭和十年

年度末現在 浴場數	入浴者數	一箇月平均 入浴人員
二六	三、七三六、四一八	三二一、三六八
二六	三、七三六、四一八	三二一、三六八
二六	三、七三六、四一八	三二一、三六八
二六	三、七三六、四一八	三二一、三六八
二六	三、七三六、四一八	三二一、三六八

年度末現在 宿泊所數	宿泊人員	一箇月平均 宿泊人員	宿泊料 円
二	一五四、四〇七	一、二八六七	二六、三三三
二	一五四、二三五	一、一八五三	二六、二三〇
二	一四六、七九七	一、二二三三	二四、九五五
二	一五〇、〇一一	一、二五〇〇	二五、六六九
二	一五六、八四九	一、三〇七一	二六、六六四

一三七

日本赤十字社兵庫支部

昭和六年
昭和七年
昭和八年
昭和九年
昭和十年

有功章 佩用者	總數	特別	終身	正
二五二	九七、六〇六	一、六〇七	五九、六一八	三六、三八一
二四七	一〇三、〇〇一	一、六四二	六四、〇六一	三六、三三九
二六八	一〇一、九六七	一、九三三	六五、七一九	三四、三二五
二六八	九八、五八五	二、〇三三	六三、三七六	三三、一七六
二八五	九九、〇一五	二、一九四	六五、〇〇三	三二、八二八

內婦人 社員	年總金 納了額 円	現在人口 百に付社員
三、七〇六	九四、四二四	三六
三、八八五	九一、六二四	三六
三、八五九	八四、四六九	三六
三、五四五	八六、六二七	三五
三、六八三	九〇、五三一	三四

年 末 現 在

一三八

愛國婦人會兵庫支部

昭和六年
昭和七年
昭和八年
昭和九年
昭和十年

有功章 佩用者	總數	特別維持	特別	普通
九七七	五五、五六三	五三二	五〇五五	四九、九八六
一、五七七	七〇、四九八	七三三	六八七九	六二、八九六
一、六三四	七三、八二四	八〇〇	八、三八七	六四、六三七
一、七六三	六九、〇九七	九四三	七、五二六	六〇、六三八
一、八六七	七六、七二〇	一、〇三八	八、三七五	六七、三〇九

贊助 員	贖金	救護人員 救護金額
二六七	二三、三三六	二二七
四二一	四八、五〇四	二、一八九
四三三	三四、四一〇	一、二三五
四三三	三六、六七四	一、二二七
四三〇	三八、二二五	九三六

既 往 一 年 間

社會事業

一三九

大日本武德會 兵庫支部
日本海員救濟會

年末現在

昭 和 年 度	武德會			救濟會		
	總數	有力	特別	正	贊助	總數
昭和六年	一三三、三六一	八三三	八、一九三	一、二六四	一、七九二	一八、八五六
昭和七年	一三六、〇八三	八三五	八、一九四	一、二七三	一、七九二	一八、六五九
昭和八年	一三六、八八三	八三五	八、一九五	一、二八〇	一、七九二	一八、四一三
昭和九年	一三九、三〇〇	八三九	八、一九七	一、二八八	一、七九二	一八、九一四
昭和十年	一三三、〇八七	八三〇	八、〇五八	一、三〇四	一、七九三	一九、〇四一

救濟會員に於て總數と内譯と符合せざるは有功章佩用者を除外したるに因る

第二三 財政

一四〇 國稅實收額

昭 和 年 度	總額		直接		間接	
	總額	円	所得稅	地租	營業收益稅	營業收益稅
昭和五年	六二、九五三、五六七	円	一四、一七三、三〇〇	三、〇八一、二七四	二、九四一、一五七	二、九四一、一五七
昭和六年	五四、〇五八、八九八	円	一〇、二三七、五七〇	三、〇八一、七五六	一、七六八、八四一	一、七六八、八四一
昭和七年	五四、〇六八、四八五	円	一〇、九一五、三三四	二、八六三、〇五七	二、〇八六、三〇八	二、〇八六、三〇八
昭和八年	五八、二四〇、三二〇	円	一三、〇一九、八六七	二、八九九、二二二	二、六八八、九八五	二、六八八、九八五
昭和九年	六〇、四四七、二〇八	円	一四、三三二、六九一	二、九〇三、七八五	二、七三九、三三〇	二、七三九、三三〇

昭 和 年 度	資本利子稅		相續稅		鑛業稅		取引所營業稅		戰時利得稅	
	總額	円	總額	円	總額	円	總額	円	總額	円
昭和五年	七七六、三三四	円	三、三三七、六八三	円	四二、六五三	円	六九、七三〇	円	八、三九九	円
昭和六年	六〇二、八〇五	円	三、二五〇、一〇一	円	三二、五〇九	円	八一、六六二	円	八、三九九	円
昭和七年	五五八、五六八	円	三、四三九、八五八	円	三七、三四〇	円	一〇八、五三八	円	八、三九九	円
昭和八年	五七二、九二六	円	一、五六八、一七一	円	四六、〇三九	円	九三、二二五	円	八、三九九	円
昭和九年	六〇二、一二二	円	一、六〇七、五三六	円	五四、八六九	円	九六、七五八	円	八、三九九	円

前年刊行のものに比し昭和七、八兩年に於て總額に相違あるは神戸市に於ける取引所營業稅に於て昭和九年分を同八年に同七年に同八年分を誤りて計上せしに付之を訂正したるに因る。

財政

昭和五年
昭和六年
昭和七年
昭和八年
昭和九年

總額	
三、五八七、四五六	酒稅
三、五〇四、六五四	三、七二七、五二六
三、〇五九、四四二	二、五、二九九、三二五
三、七、三五三、八九五	二、五、〇七〇、六一九
三、八、二二二、七一九	二、八、一〇〇、四三六
	二、八、二四一、二七八
間接稅	
	清涼飲料稅
	四〇三、六九四
	四三七、五七七
	三六六、六二三
	四〇二、四二七
	四七八、七八五

昭和五年
昭和六年
昭和七年
昭和八年
昭和九年

砂糖消費稅	
七、二八七、三二一	織物消費稅
七、一五二、九一九	一、七八九、一五五
六、四六五、八一〇	一、六五八、一一四
六、六六三、四八四	一、四九二、八九三
七、〇五二、一六五	一、六三〇、五一九
	一、七五四、三八六
國稅	
	取引所取引稅
	三八九、七八〇
	四三七、七一九
	六六三、四九七
	五五六、〇三九
	五八七、一〇五

一四二 縣歲入豫算

昭和八年
昭和九年
昭和十年
昭和十一年
昭和十二年

總額	
三、四八〇、五九五	總額
三、二五〇、八九六	一、四、五五八、四四三
三、九五〇、二二一	一、五、一五五、二八八
三、二五八、三三三	一、五、八〇一、七〇六
三、三三九、三〇九	二、六、九七二、八九〇
	一、八、四一三、九五三
常經	
	縣稅
	七、七三七、六八〇
	八、一七四、三二六
	八、五四〇、一六二
	九、〇三九、五〇四
	九、六〇七、五二三
常臨	
	財產收入
	三、八九九
	三、八、八九六
	三、八、八二六
	三、八、八四四
	三、八、八四九
臨時部	
	使用料及手数料
	一、四二二、四九八
	一、四三九、五〇三
	一、五九〇、二八七
	一、七五二、二七五
	一、七九一、九五四
部	
	國庫下渡金
	六六四、一六九
	六八〇、三九五
	六八一、九九五
	七二五、五五四
	七三三、一三八

昭和八年
昭和九年
昭和十年
昭和十一年
昭和十二年

雜收入	
九〇〇、二五七	恩給分擔金
七八一、三〇五	六九、一四四
八二〇、七五一	七、八、〇六九
一、〇〇〇、九三九	七、六、六六四
一、四二一、四九八	八、九、一七七
	一、三、六九三
市分賦金	
	總額
	三、七三四、八一五
	二、九六二、八〇四
	四、〇六三、〇二一
	四、三三六、五五七
	四、八二七、三〇七
臨時部	
	繰越金
	八四七、七六七
	八七六、一三三
	七六三、三〇三
	七六三、三〇三
	四五六、五七二
部	
	國庫補助金
	二、一三〇、三三五
	二、二四八、五〇四
	一、五九五、二二七
	二、一八一、九九四
	二、四五七、三二三

昭 和 八 年 度	昭 和 九 年 度	昭 和 十 年 度	昭 和 十 一 年 度	昭 和 十 二 年 度
四六三、四二六	四六一、一〇九	五二一、一〇九	八八三、五五六	一、四四〇、二九九
三三三、一六九	三四三、三六四	二八七、七八六	四三三、三七三	四一九、八八九
二七六、九八五	三五六、二〇九	一九三、二四六	七九、九二五	八、四七八
一、八〇七、五〇〇	二、七九五、八〇〇	二、五二二、五〇〇	五、三七四、一〇〇	三、六五六、〇〇〇
一、八〇七、五〇〇	二、七九五、八〇〇	二、五二二、五〇〇	五、三七四、一〇〇	三、六五六、〇〇〇

昭 和 八 年 度	昭 和 九 年 度	昭 和 十 年 度	昭 和 十 一 年 度	昭 和 十 二 年 度
七九二、八〇三	八九九、二三七	一、一八八、二五〇	一、一三八、一九三	九二六、二七六
二九〇、一六八	一一四、二〇九	一四六、〇三〇	一八〇、六六二	三三〇、二四五
一、一〇〇、〇〇〇				
四、五、四二七				
三三三、〇八九				

一四二 縣歲出豫算

昭 和 八 年 度	昭 和 九 年 度	昭 和 十 年 度	昭 和 十 一 年 度	昭 和 十 二 年 度
三、四八〇、五九五	三、二五〇、八九六	三、九五〇、二一一	三、九二八、三三三	二、八三九、三〇九
一〇、八四四、二〇一	一一、〇三九、七九五	一一、一四七、七四六	一一、五五八、〇二二	一二、〇七八、六三九
一一、八五六	一一、九六二	二七、六一二	三〇、〇四二	二九、一三六
五八、八四八	五八、三五八	六〇、五二五	八四、二五三	八五、一八三
一三三、五二九	一三四、九九二	一三八、四九八	一三八、四八八	一三七、九四五
一、三二五、七二七	一、三四八、五二一	一、三九七、八〇〇	一、四三四、〇五二	一、四七六、〇六二

昭 和 八 年 度	昭 和 九 年 度	昭 和 十 年 度	昭 和 十 一 年 度	昭 和 十 二 年 度
一六、九五六	一八、二四五	二一、八九一	二六、二七〇	二六、二七〇
四、〇九五、一八〇	四、一七一、三三八	四、二二三、三五二	四、三五一、八六二	四、四九一、五二〇
二八、一〇三	三三、七六三	三〇、五九二	三三、八四二	二四、〇六九
一一、八一八、六六〇	一一、四三三、九一八	一、〇七八、二二三	一一、四三三、四八四	一一、二七一、〇七七
二、四一九、三九八	二、四二四、一一〇	二、四一六、五七一	二、四五一、三九三	二、五一五、二九三
三三〇、六七八	二六六、三三八	二六二、六六一	三二六、一四二	三八〇、七八七

財政

昭和八年
九年
十年
十一年
十二年

財務調査費	四、五〇〇	〃	〃	〃	〃
市町村債利子補給	九一、五八五	〃	〃	〃	〃
都市計畫事業費 本年度支出額	四五六、〇〇〇	〃	〃	〃	〃
衛生及病院費 本年度支出額	三三三、三九三	〃	〃	〃	〃

一六四

昭和八年
九年
十年
十一年
十二年
特別會計及追加豫算を含まず

水利調査費	10,910	〃	〃	〃	〃
出役軍人家遺族及 兵糧護養金補助費	600	〃	〃	〃	〃
公園費	1,200	〃	〃	〃	〃
水難救濟會 兵庫支那補助	1,000	〃	〃	〃	〃

一四三 縣稅豫算

昭和七年
八年
九年
十年
十一年
十二年

市分賦額	三、七七七、五二九	七、八四八、五二七	二、六三五、六五〇	五七二、六六四	一、七二八、六七五	四、八八〇
總額	三、七二四、八一五	七、七三七、六八〇	二、五八一、八九四	五八九、八八〇	一、六〇四、九四九	三、三七一
地租	三、九六三、八〇四	八、一七四、三二四	二、五三三、八三一	六八三、三四二	一九〇六、九〇一	五、九三五
營業稅	四、〇六三、〇二一	八、五四〇、一六二	二、四四五、〇八〇	七五〇、三一四	二、三三九、四六九	五、三六七
所得稅	四、三三六、五五七	九、〇三九、五四四	二、四〇八、四〇八	七七四、五六六	二、六七九、二二四	六、七一一
鑛業稅	四、八一七、三〇七	九、六〇七、五二三	二、三六六、四九四	七八九、七〇四	二、九七七、〇三四	八、一七九

昭和七年
八年
九年
十年
十一年
十二年

國稅附加稅	一四三	三三〇、八六〇	八二五、九六〇	一五五、二四三	一、五九五、四四三	四、六二四
特別地租	一〇九	三四〇、四六三	八五三、三一四	一五三、一八八	一、六一〇、六一二	四、六二四
家屋稅	一一	三三六、七〇九	八七三、四五六	一六三、〇〇三	一、六三三、三八九	四、六二四
營業稅	一一	三二五、〇七〇	八九三、一一七	一六八、五九九	一、六六七、五〇三	四、六二四
雜種稅	一一	三一九、三四二	九一二、四〇九	一四九、六六三	一、七三〇、六二一	五、八六九
特別計稅	一一	三二四、九一五	九四五、六三三	一五三、〇九三	一、九七一、四五四	八、二〇六

一六五

一四四 縣有財產

十月一日現在

昭 和 七 年	同 八 年	同 九 年	同 十 年	同 十 一 年
總額	七,七〇五,六八八	八,〇一三,八二二	七,三八五,三四三	九,〇四一,六六三
現金	三六三,一七八	九三五,二六一	三八二,八八二	二,〇四五,五六〇
預金	八七六,六七一	七三四,六四七	八二一,七四五	八五二,二八五
積立金	七四三,二九六	四七六,一六三	二二七,七三七	二五三,五二七
貸出金	一,二五九,一四四	一,二三五,〇六九	一,七五四,六一五	二,〇一一,八三三
有價證券	四,〇一三,三九九	四,一〇二,二五七	四,〇〇〇,〇〇〇	四,〇〇〇,〇〇〇
農工銀行 株式持込額	四,〇〇〇,〇〇〇	四,〇〇〇,〇〇〇	四,〇〇〇,〇〇〇	四,〇〇〇,〇〇〇
土地	八一九,〇七五	八八〇,八八六	八九九,三三四	八九三,五一九
建物	九五,五七一	九六,九八六	九九,四〇七	一〇〇,八〇〇
船舶	一三三	一一八	一一三	一〇八
其他	一〇	一〇	一〇	一〇

一四五 市歲入豫算

昭 和 七 年 度	同 八 年 度	同 九 年 度	同 十 年 度	同 十 一 年 度
總額	一七,四三七,六五八	一七,六八三,五六八	二〇,八七三,〇一〇	二四,九七六,七五四
財產收入	六,六六二	八,二四六	八,一五六	八,六〇六
使用料及手数料	一,七三三,七七七	一,八四二,九五四	二,〇三七,七八一	二,二八八,七九八
繰越金	一	一	一	一
市稅	七,九七七,七八二	七,八六九,九六一	八,四六四,三二七	九,六七〇,二五二
其他	七,七八九,四三六	七,九六三,四〇六	一〇,三六一,七五五	一二,四五五,一七六
昭 和 七 年 度	七,七七一,三〇九	八,八三一,一三一	九,五八三,三四四	一,一八三,四二七
同 八 年 度	五,〇六八	五,一二七	四,九二〇	四,八〇〇
同 九 年 度	八七,六一六	九〇,七六〇	九五,六四一	九九,二四六
同 十 年 度	四三,〇三九	七八,六五九	六四,一四一	三六,八九八
同 十 一 年 度	三六八,七七五	三九三,三五五	四四八,四三三	四八二,五七〇
其他	二六七,八一	三一五,二三〇	三四五,二二〇	三五九,九一三

市崎尼		市石明		市宮西	
昭和七年度	昭和八年度	昭和七年度	昭和八年度	昭和七年度	昭和八年度
六九七、八五三	九九八、一六八	五七七、七二六	五三七、三二三	六七〇、〇四〇	七四五、九七三
九、四〇九	一一、一一一	一、三三四	一、三三五	一〇、一一七	一〇、〇一四
七二、三七七	八三、二二三	五三、三五六	五四、五五一	一〇一、三五八	九九、六〇〇
六〇、五三〇	一三六、二三〇	一五、〇〇〇	二、〇〇〇	一一、七二三	—
四二〇、七五七	四三四、〇八三	三一〇、六〇九	三一四、二三〇	三七三、七〇八	三九四、二一一
一三五、七七七	四六二、二九八	三二四、二五八	三三三、二五八	七三四、三三七	七三四、三三七
三三三、五〇一	四九八、〇四八	三三三、二五八	三三三、二五八	八〇五、九四九	八〇五、九四九
三三三、五〇一	九三〇、一六五	三二八、〇六五	三二八、〇六五	八六三、一七五	八六三、一七五
二、三一九、九一四	二、三一九、九一四	四二四、九三二	四二四、九三二	四三三、四六八	四三三、四六八

特別會計を含まず

一四六 市歳出豫算

市戸神		市戸神	
昭和七年度	昭和八年度	昭和七年度	昭和八年度
一七、四三七、六五八	一七、六八三、五六八	一七、四三七、六五八	一七、六八三、五六八
四〇八、八一五	三七二、九九三	四〇八、八一五	三七二、九九三
五七、九九五	五七、二三六	五七、九九五	五七、二三六
四二五、四四四	三三七、三八八	四二五、四四四	三三七、三八八
五、六七〇、〇九二	三、八六〇、〇七一	五、六七〇、〇九二	三、八六〇、〇七一
一、三二二、七九〇	一、三八三、九一四	一、三二二、七九〇	一、三八三、九一四
一、一三二、七九〇	一、四二五、七六七	一、一三二、七九〇	一、四二五、七六七
一、七六一、九八四	一、七六一、九八四	一、七六一、九八四	一、七六一、九八四
一、五三三、九九二	一、五三三、九九二	一、五三三、九九二	一、五三三、九九二

特別會計を含まず

財政

市戸神		市戸神	
昭和七年度	昭和八年度	昭和七年度	昭和八年度
四二、四九二	四五、八〇四	四二、四九二	四五、八〇四
三、七三一、〇八七	三、六七九、五〇一	三、七三一、〇八七	三、六七九、五〇一
四八、八三五	四八、三三七	四八、八三五	四八、三三七
四八、七四二	四七、七〇四	四八、七四二	四七、七〇四
三、六三〇	三、七六一	三、六三〇	三、七六一
三、五六五	四、〇八八	三、五六五	四、〇八八
七、七三六、四九七	七、八九七、三五四	七、七三六、四九七	七、八九七、三五四
七、七三六、四九七	八、三三五、四三〇	七、七三六、四九七	八、三三五、四三〇
七、七三六、四九七	七、七五〇、七五七	七、七三六、四九七	七、七五〇、七五七
七、七三六、四九七	九、一七二、二三四	七、七三六、四九七	九、一七二、二三四

姫路市

昭和七年度
同八年度
同九年度
同十年度
同十一年度

總額	七七一、三〇九
役所費	二一九、〇九一
會議費	五、二四六
土木費	五六、四六九
教育費	二八八、八七四
衛生費	五四、三三〇
其他	八八、〇二七
諸稅及負擔	一一一、〇四五
財產費	六、八九〇
神社費	三六八、三三四
其他	八四、一三〇
總額	八八三、一三一
役所費	一三六、七三六
會議費	六、六八七
土木費	六、五六九
教育費	四〇六、三〇三
衛生費	八四、一三〇
其他	五五、五六三
諸稅及負擔	一三五、五九二
財產費	六、六九〇
神社費	六三一、一九四
其他	六一、四四八
總額	一、一八三、四三七
役所費	一六三、八六八
會議費	九、八六七
土木費	一一二、五九一
教育費	六〇七、一八〇
衛生費	六、四四八
其他	一、二六、七三三

姫路市

昭和七年度
同八年度
同九年度
同十年度
同十一年度

總額	四、七八九
役所費	一〇一
會議費	三、三六二
土木費	三、四二三
教育費	一三三
衛生費	三三三
其他	一九五、三九六
諸稅及負擔	一〇〇
財產費	三、六五一
神社費	三三九
其他	二二七、三七〇
總額	四、九九八
役所費	一〇〇
會議費	三、四二三
土木費	三、六五一
教育費	三三九
衛生費	三三九
其他	二二七、三七〇
諸稅及負擔	一六八
財產費	三、六五六
神社費	三四五
其他	二七三、二五七
總額	四、五五四
役所費	一五一
會議費	三、六五六
土木費	四、一六
教育費	五〇九
衛生費	二五三、八四五
其他	五、一五九

尼崎市

昭和七年度
同八年度
同九年度
同十年度
同十一年度

總額	六九七、八五三
役所費	八四、〇九〇
會議費	五、八八一
土木費	九二、六五三
教育費	三二八、一九一
衛生費	三七、六八〇
其他	四〇、七七八
諸稅及負擔	八四、二八三
財產費	一〇、六八九
神社費	三三、七四八
其他	一〇七、四九九
總額	九九八、二六八
役所費	八九、六六七
會議費	一〇、三八一
土木費	一三九、七〇四
教育費	三三、七四三
衛生費	一〇七、四九九
其他	四三、七二七
諸稅及負擔	一三三、七〇四
財產費	二八三、六四九
神社費	八七五、二四一
其他	一四、五七五
總額	一、五五七、五六三
役所費	二二四、四四六
會議費	一五、二六四
土木費	一〇三、二六五
教育費	九一六、〇八一
衛生費	一四、五七五
其他	三、四〇六、九三六

尼崎市

昭和七年度
同八年度
同九年度
同十年度
同十一年度

總額	一、四六二
役所費	五二八
會議費	四、三二四
土木費	四、三二四
教育費	一、〇六四
衛生費	二五〇、六四八
其他	五三三、八三三
諸稅及負擔	一、七六二
財產費	四、三二四
神社費	一、〇六四
其他	二二、一八七〇
總額	二、二二四
役所費	五〇七
會議費	四、四五〇
土木費	四、四五〇
教育費	一、〇三三
衛生費	二二、一八七〇
其他	二、三五〇
諸稅及負擔	二、三五四
財產費	四、六八二
神社費	二、〇六三
其他	一九八、四三三
總額	三、三九一
役所費	五二二
會議費	六、八八八
土木費	六、八八八
教育費	二、五六三
衛生費	一、九八九、四三三
其他	三、三九一