

14.5

653

專賣局製造部編

專賣局共濟組合事業成績

昭和十一年度(昭和十二年三月末日現在)

653

14.5
653

昭和十二年三月末日現在

昭和十一年度專賣局共濟組合事業成績

專賣局製造部

昭和十一年度專賣局共濟組合事業成績目次

總 說 一

第一 組合ノ概要 二

一 組合員掛金及政府給與金 二

二 給付 三

附錄圖表

第二 組合員 七

一 現在組合員及異動現況 七

二 組合加入期間別現員現況 八

三 組合員年齡別現況 九

四 組合加入期間別脫退現況 十

五 脫退事由別現況 十一

第三 收支及資金現計 十六

一 收入 十六

二 支出 十九

三 資金現計 二十

第四 組合資金管理狀況 四〇

第五 健康保險關係概況 四三

第六 乙種組合員ノ傷病產婦給付概況 四五



昭和十一年度共濟組合事業成績正誤表

頁行	欄	正	誤
二三	一四 合計・二年以内	三四七	二四七
二三	一四 合計・十六年以内	三九九	二九九
三九	一五 合計・其ノ他	三六三〇	三六三〇
四六	三	四、四九、〇〇*	四、四九、〇〇*
四六	三	男 十人	男 九人
九六	一四 表題	人員表	人員表
一〇四	一六 表題	(イ)人員表	(イ)人員表(其ノ一)
一〇五	二二 名古屋・男・一年以内及計	三五	二五
一〇五	二四 名古屋・計・一年以内及計	三五	二五
一〇八	一一 合計・男・一年以内	五一	五〇一
一〇八	一一 合計・男・計	五二	五〇二
一〇八	一三 合計・計・一年以内	五三	五一三
一〇八	一三 合計・計・計	五二四	五一四
一〇九	七 水戸・計・七年以内	三六、八〇	三六、八〇
一一二	八 函館・計・一年以内	三三、〇〇	三三、〇〇

41
633



第七	年金受給者ノ現況	一〇
第八	責任準備金	一〇
第九	給付金不支給	一〇
第十	組合創立以來ノ事業成績	一〇
一	組合員異動並現在員	一〇
其ノ一	各年度組合員異動及現在員數一覽表	一〇
其ノ二	各年度末職種別現在組合員數一覽表	一〇
二	組合收入支出	一〇
其ノ一	各年度組合收入金額一覽表	一〇
其ノ二	各年度組合支出金額一覽表	一〇
其ノ三	各年度組合收支現計一覽表	一〇
三	公傷病給付	一〇
其ノ一	公傷病年金發生喪失狀況	一〇
其ノ二	公傷病年金給付人員金額表(昭和元年以降)	一〇
其ノ三	公傷病一時金給付人員日數金額表(大正十一年以降)	一〇
四	療養給付	一〇
其ノ一	療養ノ給付及傷病手當金ノ期間別件數表	一〇
其ノ二	療養ノ給付ヲ爲シタル傷病者ノ轉歸別表	一〇
五	傷病給付	一〇
其ノ一	乙種組合員ノ醫療金及傷病手當金ノ期間別件數表	一〇
其ノ二	特症金給付年齡別人員表(大正十三年以降)	一〇
其ノ三	特症組合員加入期間別及年齡別人員表	一〇
六	産婦給付	一〇
其ノ一	分娩費ノ年齡別支給件數表(昭和元年以降)	一〇
其ノ二	出産手當金ノ支給期間別表(昭和元年以降)	一〇
七	退職給付	一〇
其ノ一	退職年金發生喪失表	一〇
其ノ二	退職年金給付人員金額表	一〇
其ノ三	退職一時金加入期間別給付人員金額表	一〇
八	遺族給付	一〇
其ノ一	遺族扶助金支給期間別表	一〇
其ノ二	死亡金給付年齡別人員表(大正十三年以降)	一〇
其ノ三	死亡組合員加入期間別及年齡別人員表	一〇
其ノ四	埋葬料給付人員表(大正十四年以降)	一〇

昭和十一年度專賣局共濟組合事業成績

總 說

專賣局共濟組合ハ專賣事業ニ從事スル現業員ノ相互救済ヲ目的トスル機關ニシテ明治四十一年勅令第五百十七號ニ基キ同年八月一日之ヲ創設シ爾來二十八年餘ヲ閱セリ創立當時ニ於ケル組合員ハ二萬二千四百三十二人ニシテ組合ハ組合員給料ノ千分ノ三十三(組合員ノ掛金二十)ニ當ル豫定收入金ト之ヨリ生ズル利子ヲ主タル財源トシ職務傷病、分岐、死亡及退職ノ場合ノ救済ヲ行ヒシガ實施後ノ組合資金ノ現況ニ鑑ミ出來得ル限り從來ノ給與ヲ高メ又ハ職務外傷病ニ對スル救済制度ヲ新設スル等漸次施設ヲ擴張シタリ而シテ大正九年四月ニ於テハ更ニ組合施設ノ内容ヲ改善スルト基ニ病毒傳播ノ虞アル結核性疾患ニ因リ解職セララル者ニ對シ特症給與制ノ新設ヲ行ハムガ爲組合ノ豫定收入率ヲ組合員給料ノ千分ノ五十(組合員ノ掛金三十)ニ引上ゲ次デ大正十五年三月ニ於テハ職務上ノ傷病ニ因リ又ハ永年勤務ノ後退職スル組合員又ハ其ノ遺族ノ生活上ノ安定ヲ計ル爲公傷病年金及退職年金ニ關スル制度ヲ實施スルコトトシ大正九年勅令第八十號ニ基キ退職年金制ヲ適用スル組合員ニ對シテハ更ニ組合ノ豫定收入率ヲ組合員給料ノ千分ノ八十(組合員ノ掛金四十五)トシ尙組合事業ニ關スル諮問機關ヲ設置シテ施設改善ノ一助タラシメ又組合員ノ保護救済ノ爲必要ナル施設ヲ爲シ得ルコトトシタル等幾多ノ改善ヲ行ヒタリ更ニ昭和二年一月ヨリ健康保險法ニ依ル保險給付ノ實施ニ伴ヒ之ト同種同程度ノ給付ヲ爲ス爲組合規則ヲ改正シ健康保險組合ニ代行スルコトト爲シタル結果昭和元年十二月勅令第五號ニ基キ組合ノ豫定收入率ヲ退職年金制ヲ適用スル組合員ニ對シテハ組合員給料ノ千分ノ百八(組合員ノ掛金五十八・五)其ノ他ノ組合員ニ對シテハ組合員給料ノ千分ノ七十八(組合員ノ掛金三十三・五)ニ改ム亦昭和四年六月健康保險法中一部改正ニ伴ヒ組合規則ヲ一部改メタリ尙又昭和六年十二月入營者職業保障法ノ施行ニ伴ヒ規則ノ一部ヲ改メ又同年同月改正俸給令ヲ準用シタル組合員ノ給付ニ對シ取扱方ヲ改メタリ又組合ノ收支經濟建直シノ爲昭和十年四月ヨリ掛金及政府給與金ヲ増加シ一面ニハ退職一時金ノ給付率ヲ減少シ組合ノ豫定收入ヲ組合員給料ノ千分ノ百二十八(組合員ノ掛金六十八・五)ニ改メ昭和十一年四月ヨリ

組合員ノ範圍ヲ擴張シ甲種乙種ノ二種ニ区分シ専賣事業ニ従事スル雇員以下ノ現業員ハ總テ之ヲ組合員ト爲スコトトセリ而シテ本年度末ニ於ケル組合員ハ二萬九千二百三十九人ニシテ組合資金ハ九百八十一萬四千七百九十五圓五十九錢ヲ保有シ居レリ

以下昭和十一年度末ニ於ケル本組合ノ梗概ヨリ昭和十一年度ノ事業成績ノ概況ヲ述ベムトス

第一 組合ノ概要

一 組合員、掛金及政府給與金

- (一) 組合員 組合員ヲ甲種乙種ノ二種ニ区分シ雇員以下ノ現業員ニシテ健康保險ノ被保險者タル者ヲ甲種組合員トシ其ノ他ノ者ヲ乙種組合員トス
- (二) 掛金 甲種組合員ハ給料月額ノ千分ノ六十八・五、乙種組合員ハ給料月額ノ千分ノ五十五ノ割合ヲ以テ定メタル掛金ヲ毎月支拂フモノトス但シ給料ノ支給ヲ受ケザルトキ又ハ給料ノ支給ヲ受クルモ掛金額ニ滿チザルトキハ其ノ月ニ於ケル掛金ハ之ヲ免除ス
- (三) 政府給與金 毎月政府ヨリ甲種組合員ノ給料總額ニ對スル千分ノ五十九・五、乙種組合員ノ給料總額ニ對スル千分ノ四十五ニ相當スル金額ノ交付ヲ受ク

二 給付

組合ハ前記甲種乙種組合員以下單ニ組合員ト稱スノ掛金及政府ノ給與金ヲ主タル財源トシ各種ノ給付資金ニ充當スルモノナリ而シテ給付種目ハ左ノ六種十三ニ細別シ給付ス其ノ概要ヲ述ブレバ

- (一) 公傷病給付 組合員職務ノ爲負傷シ又ハ疾病ニ罹リタルトキハ左記各級ノ一ニ依リ給ス
 - 一級 兩眼ヲ盲シ若ハ二肢以上ノ用ヲ失ヒ終身自用ヲ辨ズルコト能ハザルトキ並之ニ準ズベキトキ
 - 二級 公傷病年金 標準日額ノ二百十日分乃至二百七十日分
 - 三級 公傷病一時金 標準日額ノ二百五十日分
 - 四級 公傷病一時金 標準日額ノ二百五十日分以内
- (二) 療養給付 甲種組合員負傷シ又ハ疾病ニ罹リタルトキハ療養ノ給付ヲ爲ス但シ同一ノ疾病又ハ負傷及之ニ因リ發シタル疾病ニ付其ノ給付ヲ始メタル日ヨリ起算シ百八十日ヲ經過シタルトキハ之ヲ爲サズ療養上必要アリト認ムルトキハ病院ニ收容スルコトヲ得
- (三) 傷病給付 左ノ區分ニ依リ給ス
 - (イ) 醫療金 乙種組合員負傷シ又ハ疾病ニ罹リ醫療ヲ受ケタルトキハ醫療金トシテ現ニ要シタル醫療費ノ半額以内ヲ給ス但シ疾病又ハ負傷ニ付引續キ三十日一年度ヲ通ジ六十日ヲ超エテ之ヲ爲サズ
 - (ロ) 傷病手当金 組合員負傷シ又ハ疾病ニ罹リ療養ノ爲職務ニ服スルコト能ハザルトキハ傷病手当金トシテ職務ニ服スルコト能ハザルニ至リタル日ヨリ起算シ第四日ヨリ一日ニ付甲種組合員ニハ標準日額ノ百分ノ六十、乙種組合員ニハ標準日額ノ百分ノ五十ニ相當スル金額ヲ給ス但シ給付期間ハ甲種組合員ニハ療養給付、乙種組合員ニハ醫療金ト同様ノ制限アリ
 - (ハ) 特症金 組合員結核性疾患ニ因リ解職セラレタルトキハ組合員トナリタル後一年ヲ經過シタル者ニ限リ一年經過ノトキ標準日額ノ九十日分、一年經過後ハ一年ヲ増ス毎二十五日分ヲ加ヘタルモノヲ給ス
- (四) 産婦給付 左ノ區分ニ依リ給ス
 - (イ) 分娩費 甲種組合員分娩シタルトキハ二十圓ヲ給ス但シ分娩前一年內ニ於テ九十日以上組合員タラザリシ者ニハ給セズ
 - 産院ニ收容セラレ又ハ助産ノ手當ヲ受ケタル組合員ニ對シテハ十圓ヲ給ス

(ロ) 出産手當金 組合員分産ノ爲職務ニ服セザルトキハ分産ノ日前二十八日分産ノ日以後四十二日以内ニ於

テ職務ニ服セザリシ期間一日ニ付甲種組合員ニハ標準日額ノ百分ノ六十、乙種組合員ニハ標準日額ノ百分ノ五十ニ相當スル額ヲ給ス但シ分産前一年内ニ於テ百八十日以上組合員タラザリシ者ニハ給セズ

分産ノ日ガ其ノ豫定日ヨリ後レタルトキハ前項ノ分産ノ日前ノ給付期間ヲ七日以内延長スルコトヲ得

(イ) 退職給付 左ノ區分ニ依リ給ス

退職年金 組合員加入後二十年ヲ經過シ男子組合員ニ在リテハ年齢四十五歳女子組合員ニ在リテハ年齢四十歳ヲ超エ脱退シタル者ニ給ス但シ工場ノ廢止其ノ他事業上ノ都合ニ依リ解職セラレ又ハ負傷若ハ疾病

ニ因リ退職シタル者ハ年齢ニ拘ラズ給ス
年金ノ額ハ加入後二十年ヲ經過シタルトキ標準日額ノ九十日分、爾後一年ヲ増ス毎ニ之ニ標準日額ノ三日半分ヲ加ヘタルモノトス

(ロ) 退職一時金 組合員加入後六箇月ヲ經過シ退職シタルトキハ左ノ區分ニ依リ給ス

一 加入後三年以内ナルトキハ共済掛金總額ニ相當スル金額

二 加入後四年以内ナルトキハ共済掛金總額ニ百分ノ百十五ヲ乘ジタル金額

三 加入後四年ヲ經過シタルトキハ共済掛金總額ニ加入一年以内ヲ増ス毎ニ前號ノ乘率ニ百分ノ五ヲ累加シ算出シタル金額

遺族給付 左ノ區分ニ依リ遺族ニ給ス

(イ) 遺族扶助金 年金ヲ受クル者年金ノ支給開始後公傷病年金ニ在リテハ五年以内、退職年金ニ在リテハ七年以内ニ死亡シタルトキハ左ノ區分ニ依リ遺族ニ給ス

一 公傷病年金ヲ受クル者ニ在リテハ五年分ニ相當スル額ヨリ既ニ給シタル年金ヲ控除シタル額

二 退職年金ヲ受クル者ニ在リテハ七年分ニ相當スル額ヨリ既ニ給シタル年金ヲ控除シタル額
前項ノ給付ハ年金ヲ受クルノ權利發生シタル者其ノ支給開始ニ至ラズシテ死亡シタル場合又ハ退職年金ヲ受クベキ資格アル者在職中死亡シタル場合ニ之ヲ準用ス

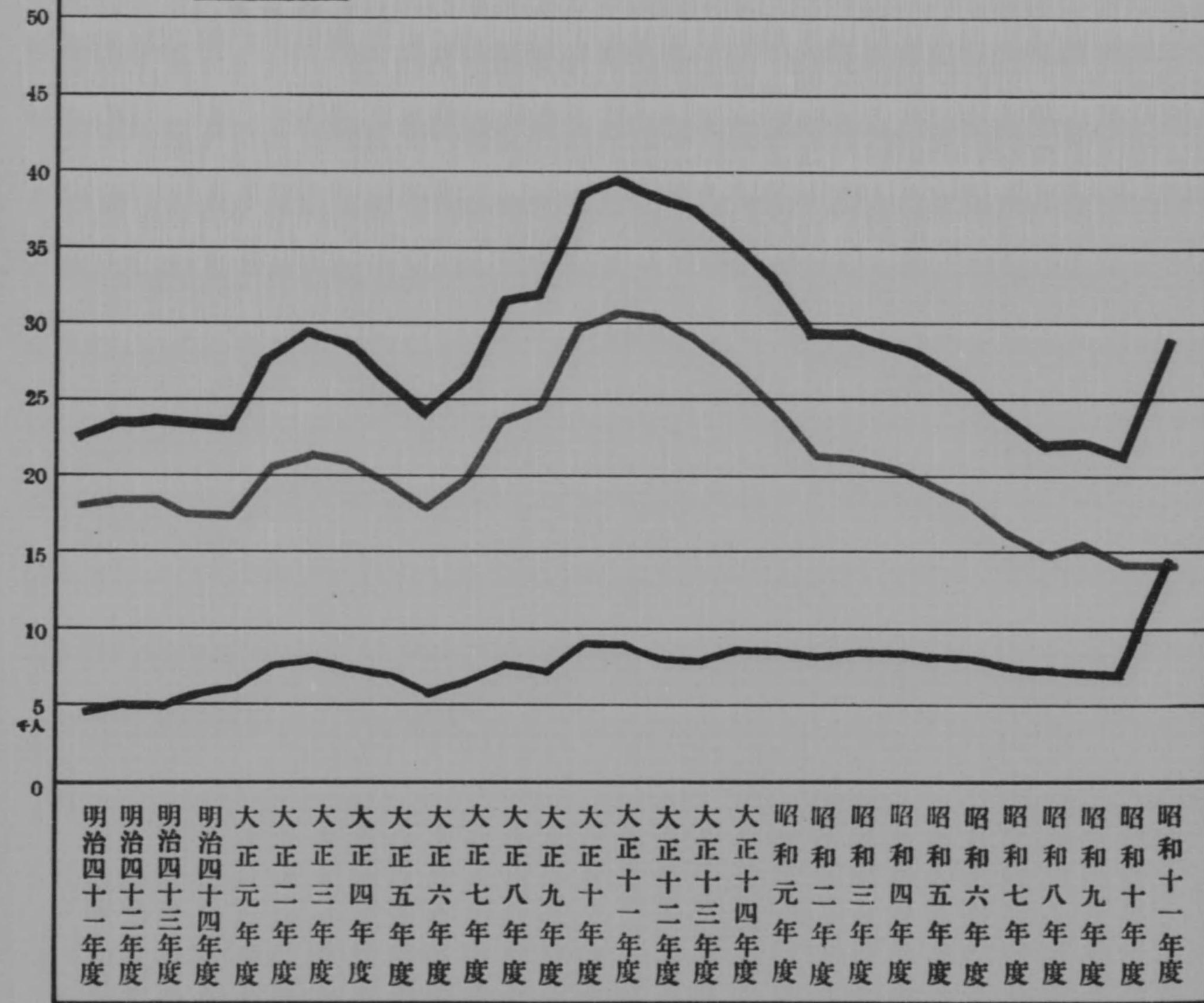
(ロ) 殉職金 組合員職務ノ爲死亡シタルトキハ標準日額ノ千二百日分以内ヲ遺族ニ給ス但シ其ノ死亡ガ公傷病一時金ノ支給ヲ受ケタル傷病ニ基因スルモノナルトキハ當該一時金ノ額ヲ控除シタル額トス

(ハ) 死亡金 組合員死亡シタルトキハ組合員トナリタル後一年以内ナルトキ標準日額ノ九十日分、一年ヲ經過シタルトキハ標準日額ノ百五日分、爾後一年ヲ増ス毎ニ之ニ標準日額十五日分ヲ加ヘタルモノトス

(ニ) 埋葬料 甲種組合員死亡シタルトキ又ハ甲種組合員タリシ者一定期間内ニ死亡シタルトキハ標準日額ノ三十日分ヲ埋葬ヲ行フ遺族ニ給ス但シ算出額ニシテ三十圓ニ滿チザルトキハ三十圓ヲ給ス

年度末現在組合員數比較

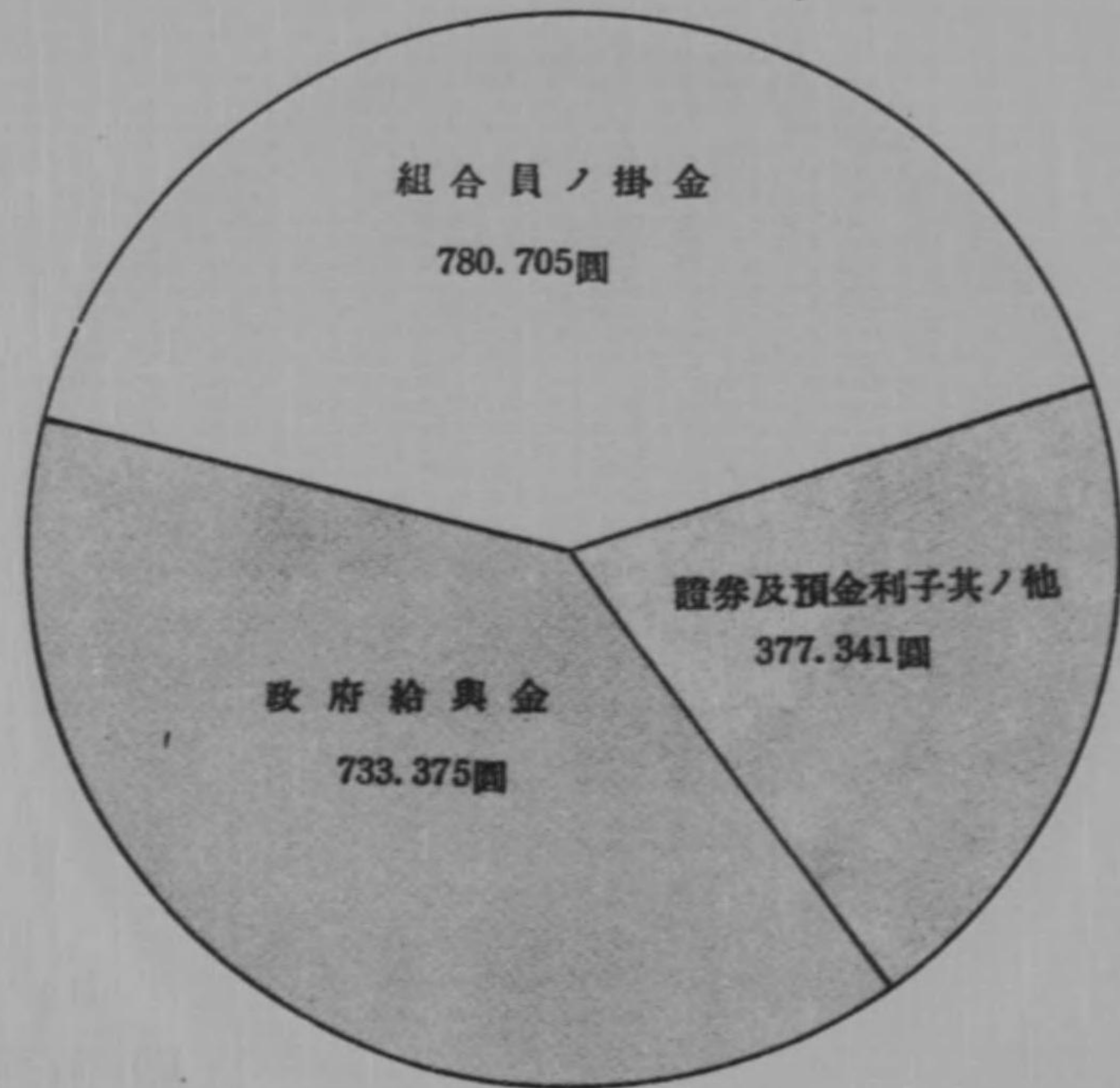
凡例
男 女 計



昭和十一年度分收支狀況

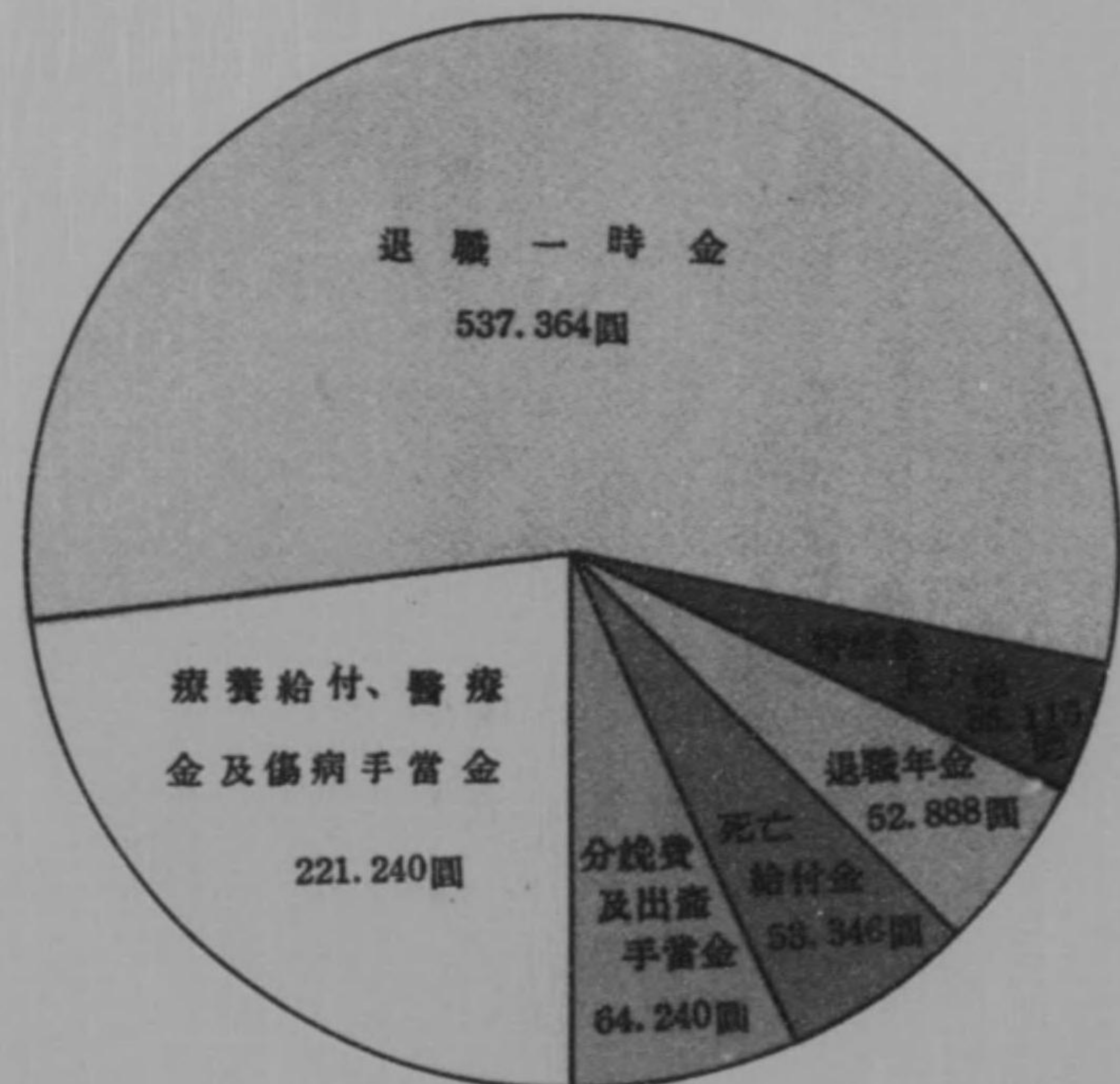
收 入

總 額 1,891,421圓

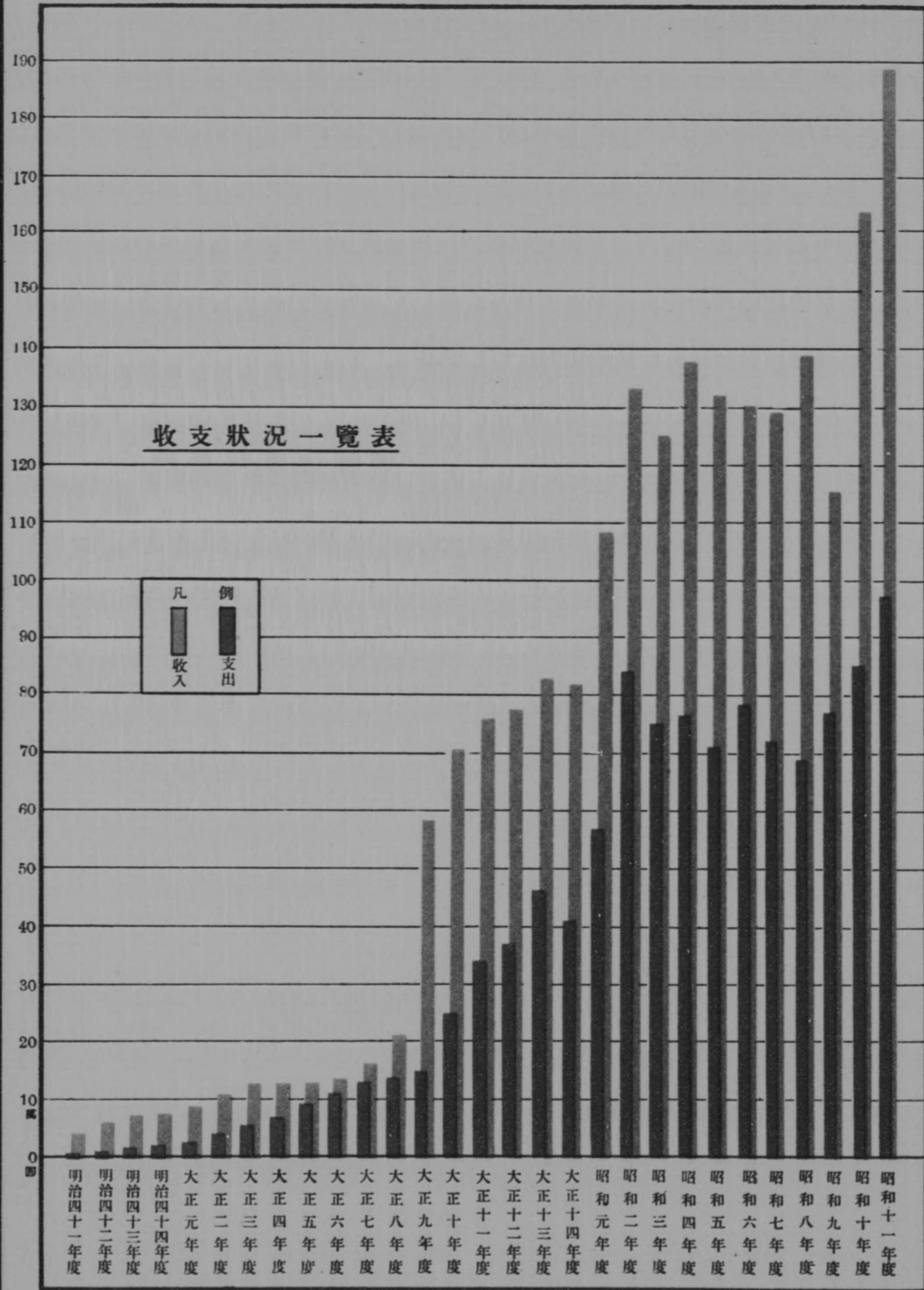


支 出

總 額 965,193圓



收支狀況一覽表



第二組合員

一 現在組合員及異動現況

本年度末現在ノ甲種組合員ハ二萬三千三十五人乙種組合員ハ六千二百四人計二萬九千二百三十九人ニシテ之ヲ男女ニ分テバ男子一萬四千九百十七人女子一萬四千三百二十二人ニシテ女子組合員中昭和十年三月三十一日以前ヨリ退職年金ニ關スル規定ノ適用ヲ受クル者ハ三百七人ナリ

本年度ヨリ乙種組合員ノ制度ヲ設ケ組合員ノ範圍ヲ擴張シタル爲本年度末現在組合員ノ總數ヲ前年度ノ夫レニ比スレバ七千五百四十一人(二割五分八厘)ヲ増加シタリ

次ニ本年度ニ於ケル組合員ノ異動狀況ヲ見ルニ加入ハ一萬八百三十二人ニシテ此ノ内乙種組合員六千八百三十七人ヲ占メ脱退ハ三千二百九十二人ニシテ内乙種組合員六百六十六名ヲ算ス試ニ之ヲ前年度ノ夫レニ比スレバ加入ニ於テ九千一百七十三人八割四分七厘脱退ニ於テ一千二百三十三人三割七分五厘ヲ各々増加シタリ今職種別組合員異動第一號表局所別組合員異動第二號表職種別組合員年度末掛金等級別現在員第三號表ノ現況ヲ示セバ左ノ如シ

第一號表

職種別組合員異動調

區	分		前年度末		異動		本年度末		前年度末ニ比シ増△減
	職	工	現在員	加入	脱退	出	現在員		
健康保險ノ被保險者タル組合員	備	雇	七七人	三〇九人	一三三人	三三人	六八八人	二六三人	
職	人	員	六九三	四六六	四〇〇	九三	六九〇	△	三

區	男		女				分	前年度末 現在員	異 加入	異 轉入	異 脫退	異 轉出	本年度末 現在員	前年度末ニ 比シ増△減
	其ノ他ノ 組合員		健康保險ノ 被保險者夕 ル組合員		其ノ他ノ 組合員									
	備 員	配 給員	備 員	職 員	備 員	履 員								
合	計	計	計	計	計	計	×	※	※	※	※	×	×	
男	計	計	計	計	計	計	二、五八六	二、八六九	二、四三三	二、四三三	二、四三三	二、五八六	△	
女	計	計	計	計	計	計	七、三五二	八、九二九	一、三九六	一、三九六	一、三九六	七、三五二	△	
計	計	計	計	計	計	計	三、三六九	一、〇三三	一、〇三三	一、〇三三	一、〇三三	三、三六九	△	

備考

- 一 雇員欄ニハ工師看護手及保婦ヲ包含ス
- 二 異動欄ノ轉入轉出ハ支部間ノ轉動及職名ノ異動等ニ依ルモノトス
- 三 ×印ハ昭和十年三月三十一日以前ヨリ退職年金ニ關スル規定ノ適用ヲ受クル女子組合員ニシテ内書ナリ
- 四 ※印ハ葉煙草再乾燥作業場ノ傭人ニテ規則第九條ノ二ニ該當スルモノニシテ外書ナリ

局所別組合員異動人員一覽表

局所別	區		分	前年度末 現在員	異 加入	異 轉入	異 脫退	異 轉出	本年度末 現在員	前年度末ニ 比シ増△減
	甲									
	種別	男								
東	計	計	計	計	計	計	計	計	計	計
芝	計	計	計	計	計	計	計	計	計	計
淀	計	計	計	計	計	計	計	計	計	計
水	計	計	計	計	計	計	計	計	計	計
東	計	計	計	計	計	計	計	計	計	計
京	計	計	計	計	計	計	計	計	計	計
戶	計	計	計	計	計	計	計	計	計	計
甲	計	計	計	計	計	計	計	計	計	計

局所別	區		分	前年度末 現在員	異 加入	異 轉入	異 脫退	異 轉出	本年度末 現在員	前年度末ニ 比シ増△減
	甲									
	種別	男								
東	計	計	計	計	計	計	計	計	計	計
芝	計	計	計	計	計	計	計	計	計	計
淀	計	計	計	計	計	計	計	計	計	計
水	計	計	計	計	計	計	計	計	計	計
東	計	計	計	計	計	計	計	計	計	計
京	計	計	計	計	計	計	計	計	計	計
戶	計	計	計	計	計	計	計	計	計	計
甲	計	計	計	計	計	計	計	計	計	計

局所別 種別	分	金澤		大阪						京都					
		種		計		種甲		種乙		計		種甲		種乙	
		男	女	男	女	男	女	男	女	男	女	男	女	男	女
		計	計	計	計	計	計	計	計	計	計	計	計	計	計
現年度末 現在員	人	1,011	599	1,610	1,011	599	1,610	1,011	599	1,610	1,011	599	1,610	1,011	599
		1,011	599	1,610	1,011	599	1,610	1,011	599	1,610	1,011	599	1,610	1,011	599
異動 出入	人	3	4	7	3	4	7	3	4	7	3	4	7	3	4
		3	4	7	3	4	7	3	4	7	3	4	7	3	4
本年 現在員	人	1,014	603	1,617	1,014	603	1,617	1,014	603	1,617	1,014	603	1,617	1,014	603
		1,014	603	1,617	1,014	603	1,617	1,014	603	1,617	1,014	603	1,617	1,014	603
前年度末 現在員	人	1,008	605	1,613	1,008	605	1,613	1,008	605	1,613	1,008	605	1,613	1,008	605
		1,008	605	1,613	1,008	605	1,613	1,008	605	1,613	1,008	605	1,613	1,008	605
前年度末 増減	人	6	-2	7	6	-2	7	6	-2	7	6	-2	7	6	-2
		6	-2	7	6	-2	7	6	-2	7	6	-2	7	6	-2

局所別	鹿兒島															熊本															分																																																																																		
	板橋					本局					中央研究所					計					計					種別																																																																																							
	種	計	女	男	計	種	計	女	男	計	種	計	女	男	計	種	計	女	男	計	種	計	女	男	計		種	計	女	男		計	種	計	女	男	計																																																																												
現在	1,161	1,161	511	650	1,161	1,161	1,161	511	650	1,161	1,161	1,161	511	650	1,161	1,161	1,161	511	650	1,161	1,161	1,161	511	650	1,161	1,161	1,161	511	650	1,161	1,161	1,161	511	650	1,161	前年度末	1,161	1,161	511	650	1,161	異	1,161	1,161	511	650	1,161	入	1,161	1,161	511	650	1,161	轉	1,161	1,161	511	650	1,161	入	1,161	1,161	511	650	1,161	脱	1,161	1,161	511	650	1,161	退	1,161	1,161	511	650	1,161	動	1,161	1,161	511	650	1,161	出	1,161	1,161	511	650	1,161	現在	1,161	1,161	511	650	1,161	比シ	1,161	1,161	511	650	1,161	増	1,161	1,161	511	650	1,161	減	1,161	1,161	511	650	1,161

局所別	福岡															徳島															分																																																																																												
	計					種					種					計					計					種別																																																																																																	
	種	計	女	男	計	種	計	女	男	計	種	計	女	男	計	種	計	女	男	計	種	計	女	男	計		種	計	女	男		計	種	計	女	男	計	種	計	女	男	計																																																																																	
現在	1,161	1,161	511	650	1,161	1,161	1,161	511	650	1,161	1,161	1,161	511	650	1,161	1,161	1,161	511	650	1,161	1,161	1,161	511	650	1,161	1,161	1,161	511	650	1,161	1,161	1,161	511	650	1,161	1,161	1,161	511	650	1,161	1,161	1,161	511	650	1,161	前年度末	1,161	1,161	511	650	1,161	異	1,161	1,161	511	650	1,161	入	1,161	1,161	511	650	1,161	轉	1,161	1,161	511	650	1,161	入	1,161	1,161	511	650	1,161	脱	1,161	1,161	511	650	1,161	退	1,161	1,161	511	650	1,161	動	1,161	1,161	511	650	1,161	出	1,161	1,161	511	650	1,161	現在	1,161	1,161	511	650	1,161	比シ	1,161	1,161	511	650	1,161	増	1,161	1,161	511	650	1,161	減	1,161	1,161	511	650	1,161

第四號表

二十 組合加入期間別現員現況

一 雇員欄ニハ工師・看護手及保婦ヲ含ム
 二 ×印ハ昭和十年三月三十一日以前ヨリ退職年金ニ關スル規定ノ適用ヲ受クル女子組合員ニシテ内書ナリ

合計	種別										職別	等級																																
	計					乙種																																						
	男	女	計	男	女	備人	配給員	雇員	計	男			女																															
計	男	女	計	男	女	男	女	男	女	男	女	計	男	女	計	男	女	一等	二等	三等	四等	五等	六等	七等	八等	九等	十等	十一等	十二等	十三等	十四等	十五等	十六等	十七等	十八等	十九等	二十等	計						
16113	73	339	16113	73	339	16113	73	339	16113	73	339	16113	73	339	16113	73	339	16113	73	339	16113	73	339	16113	73	339	16113	73	339	16113	73	339	16113	73	339	16113	73	339	16113	73	339	16113	73	339

年度末現在組合員組合加入期間及男女別人員一覽表

加入期間別	種別										職別			
	計					甲種								
	男	女	計	男	女	備人	雇員	計	男	女				
計	男	女	計	男	女	男	女	男	女	男	女	計	男	女
16113	73	339	16113	73	339	16113	73	339	16113	73	339	16113	73	339

加入期間別	職別		種別	計
	男	女		
創設時加入	1	0	1	1
二十九年以下	2	0	2	2
二十八年以下	3	0	3	3
二十七年以下	5	0	5	5
二十六年以下	8	0	8	8
二十五年以下	12	0	12	12
二十四年以下	18	0	18	18
二十三年以下	25	0	25	25
二十二年以下	32	0	32	32
二十一年以下	40	0	40	40
二十年以下	48	0	48	48
十九年以下	55	0	55	55
十八年以下	60	0	60	60
十七年以下	65	0	65	65
十六年以下	70	0	70	70
十五年以下	75	0	75	75
十四年以下	80	0	80	80
十三年以下	85	0	85	85
十二年以下	90	0	90	90
十一年以下	95	0	95	95
十年以下	100	0	100	100
九年以下	105	0	105	105
八年以下	110	0	110	110
七年以下	115	0	115	115
六年以下	120	0	120	120
五年以下	125	0	125	125
四年以下	130	0	130	130
三年以下	135	0	135	135
二年以下	140	0	140	140
一年以下	145	0	145	145
計	145	0	145	145

備考 ×印ハ昭和十年三月三十一日以前ヨリ退職年金ニ關スル規定ノ適用ヲ受クル女子組合員ニシテ内書ナリ

第五號表

第一次組合員採用年度別現員表

採用年度別	職別		種別	計
	男	女		
明治三十七年度	2	0	2	2
明治三十八年度	3	0	3	3
明治三十九年度	3	0	3	3
明治四十年度	1	0	1	1
明治四十一年度	9	0	9	9
計	18	0	18	18

備考 ×印ハ昭和十年三月三十一日以前ヨリ退職年金ニ關スル規定ノ適用ヲ受クル女子組合員ニシテ内書ナリ

三 組合員年齢別現況

本年度末ニ於ケル現在組合員ノ年齢別ノ現況ヲ加入期間別ニ示セバ左表ノ如シ(第六號表、第七號表)
第六號表 年度末現在組合員加入期間別年齢一覽表 (男子)

加入期間別	年齢		種別	計
	男	女		
一年以内	1	0	1	1
二年内	2	0	2	2
三年内	3	0	3	3
四年以内	4	0	4	4
五年以内	5	0	5	5
六年以内	6	0	6	6
七年内	7	0	7	7
八年内	8	0	8	8
九年内	9	0	9	9
十年以内	10	0	10	10
二十年内	20	0	20	20
三十年以内	30	0	30	30
四十年以内	40	0	40	40
五十年以内	50	0	50	50
六十年以内	60	0	60	60
七十年以内	70	0	70	70
八十年以内	80	0	80	80
九十年以内	90	0	90	90
十二年内	12	0	12	12
十二年内	12	0	12	12
十二年内	12	0	12	12
四十二年内	42	0	42	42
五十二年内	52	0	52	52
六十二年内	62	0	62	62
七十二年内	72	0	72	72
八十二年内	82	0	82	82
九十二年内	92	0	92	92
計	145	0	145	145

脱退事由別人員一覽表

種別	甲種		乙種		計		死	亡	退	職	解	職	其ノ他	計
	男	女	男	女	男	女								
別														
職														
官														
症														
特														
戒														
懲														
年														
停														
合														
都														
患														
疾														
兵														
疾														
患														
職														
公														
傷														
病														
微														
職														
其ノ他														
計														

第三 收支及資金現計

一 收入

本年度ノ收入總額ハ一百八十九萬一千四百二十圓七厘ニシテ之ヲ種目別ニ示セバ左ノ如シ

種目	金額
組合員ノ掛金	七八〇、七〇四、六八〇
政府及預金利息	七三三、三七四、五七〇
證券及預金利息	三三〇、七九四、七二〇
寄附金	一七一、九五七
償還公債差益金	四四、九三三、一〇〇
規則第九條ニ依ル返還金	一、二八〇、三九〇
其ノ他ノ收入金	一六〇、五九〇
計	一、八九一、四二〇、〇〇七

二 支出

本年度ノ支出總額ハ九十六萬五千一百九十二圓九十八錢ニシテ之ヲ種目別ニ示セバ左ノ如シ

種目	件數	金額
公傷病年金	二件	二六六、〇〇〇
公傷病一時金	二三	二、八七六、六〇〇
療養ノ給付	七七、四三一	一三八、三八五、五一〇
療養費	二〇	一、四四五、五三〇
醫療費	二、七六〇	四、一〇七、五九〇
傷病手当當金	三、五〇八	七七、三〇一、三三〇
特症手当當金	一四九	三二、七三四、五〇〇
分娩費	一、八七〇	二五、七八六、二五〇
出產手当當金	一、六二九	三八、四五三、五二〇
退職一年金	三三二	五二、八八七、九九〇
退職一時金	二、八九二	五三七、三六四、二七〇
遺族扶助金	一八	一五、七五八、五八〇
殉職金	一	三一、六五六、〇〇〇
死葬料	一六三	五、九三一、〇〇〇
其ノ他ノ支出金	一	二三八、三一〇
計		二九

計
前記收入及支出ノ成績ヲ局所別ニ示セバ左ノ如シ
第十號表

局所別組合收支一覽表 昭和十一年度(其ノ一)

局所別	收			給與金			其ノ他		入計
	甲種	乙種	計	甲種	乙種	計	入	出	
東京	七,033,200	二五,七五八,五〇〇	六九,九二一,二六〇	六九,三五一,五〇〇	二,二九九,五〇〇	九〇,六二二,二〇〇	三三,九九〇	一八七,四四五,三〇〇	
芝罘	三,三六六,900	三,三六六,900	三,三六六,900	三〇,七八八,九〇〇		三〇,七八八,九〇〇	二,〇〇〇,〇〇〇	三三,〇〇〇,〇〇〇	
淀橋	三,三〇〇,〇〇〇	三,三〇〇,〇〇〇	三,三〇〇,〇〇〇	二九,三三三,三三三		二九,三三三,三三三	四,〇〇〇,〇〇〇	三三,三三三,三三三	
水戸	一九,〇〇〇,〇〇〇	四,九九九,〇〇〇	二四,〇〇〇,〇〇〇	一七,八八八,八八八		一七,八八八,八八八	五,〇〇〇,〇〇〇	二二,八八八,八八八	
宇都宮	二八,八八八,〇〇〇	五,〇〇〇,〇〇〇	三三,八八八,〇〇〇	二七,六六六,六六六		二七,六六六,六六六	六,〇〇〇,〇〇〇	三三,六六六,六六六	
高崎	一七,二二二,〇〇〇	八,〇〇〇,〇〇〇	二五,二二二,〇〇〇	一六,六六六,六六六		一六,六六六,六六六	三,〇〇〇,〇〇〇	二八,六六六,六六六	
郡山	二六,三三三,〇〇〇	四,〇〇〇,〇〇〇	三〇,三三三,〇〇〇	二五,三三三,〇〇〇		二五,三三三,〇〇〇	五,〇〇〇,〇〇〇	三〇,三三三,〇〇〇	
仙臺	四四,九九九,〇〇〇	八,八八八,〇〇〇	五三,八八八,〇〇〇	四二,九九九,〇〇〇		四二,九九九,〇〇〇	一,〇〇〇,〇〇〇	五四,八八八,〇〇〇	
名古屋	五〇,〇〇〇,〇〇〇	二二,九九九,〇〇〇	七二,九九九,〇〇〇	四八,九九九,〇〇〇		四八,九九九,〇〇〇	二,〇〇〇,〇〇〇	七四,九九九,〇〇〇	
金澤	二二,三三三,〇〇〇	四,九九九,〇〇〇	二七,三三三,〇〇〇	二二,〇〇〇,〇〇〇		二二,〇〇〇,〇〇〇	五,〇〇〇,〇〇〇	二七,〇〇〇,〇〇〇	
大阪	二九,九九九,〇〇〇	一六,七七七,〇〇〇	四六,七七七,〇〇〇	二九,九九九,〇〇〇		二九,九九九,〇〇〇	一,〇〇〇,〇〇〇	四七,七七七,〇〇〇	
京都	四六,九九九,〇〇〇	一四,九九九,〇〇〇	六一,九九九,〇〇〇	四四,九九九,〇〇〇		四四,九九九,〇〇〇	二,〇〇〇,〇〇〇	六二,九九九,〇〇〇	
岡山	二二,四四四,〇〇〇	六,六六六,〇〇〇	二九,一一〇,〇〇〇	二〇,七七八,八八八		二〇,七七八,八八八	八,〇〇〇,〇〇〇	二八,七七七,八八八	
広島	四六,一〇〇,〇〇〇	七,六六六,〇〇〇	五三,七六六,〇〇〇	四四,一〇〇,〇〇〇		四四,一〇〇,〇〇〇	九,〇〇〇,〇〇〇	五三,〇〇〇,〇〇〇	
坂出	七,五五五,〇〇〇	三,三三三,〇〇〇	一〇,八八八,〇〇〇	六,七七八,八八八		六,七七八,八八八	四,〇〇〇,〇〇〇	一〇,七七七,八八八	
徳島	二四,二二二,〇〇〇	五,〇〇〇,〇〇〇	二九,二二二,〇〇〇	二二,三三三,三三三		二二,三三三,三三三	七,〇〇〇,〇〇〇	二九,三三三,三三三	

九六五、一九二、九八〇

局所別組合收支一覽表 昭和十一年度(其ノ二)

局所別	支			給與金			其ノ他		入計
	甲種	乙種	計	甲種	乙種	計	入	出	
東京	一,九八〇,〇〇〇		一,九八〇,〇〇〇	一,九八〇,〇〇〇		一,九八〇,〇〇〇	一,九八〇,〇〇〇	一,九八〇,〇〇〇	
芝罘				一〇〇,〇〇〇		一〇〇,〇〇〇		一〇〇,〇〇〇	
淀橋				八九二,〇〇〇		八九二,〇〇〇		八九二,〇〇〇	
水戸				一〇〇,〇〇〇		一〇〇,〇〇〇		一〇〇,〇〇〇	
宇都宮				一〇〇,〇〇〇		一〇〇,〇〇〇		一〇〇,〇〇〇	
高崎				一〇〇,〇〇〇		一〇〇,〇〇〇		一〇〇,〇〇〇	
郡山				一〇〇,〇〇〇		一〇〇,〇〇〇		一〇〇,〇〇〇	
仙臺				一〇〇,〇〇〇		一〇〇,〇〇〇		一〇〇,〇〇〇	
名古屋				一〇〇,〇〇〇		一〇〇,〇〇〇		一〇〇,〇〇〇	
金澤				一〇〇,〇〇〇		一〇〇,〇〇〇		一〇〇,〇〇〇	
大阪				一〇〇,〇〇〇		一〇〇,〇〇〇		一〇〇,〇〇〇	
京都				一〇〇,〇〇〇		一〇〇,〇〇〇		一〇〇,〇〇〇	
岡山				一〇〇,〇〇〇		一〇〇,〇〇〇		一〇〇,〇〇〇	
広島				一〇〇,〇〇〇		一〇〇,〇〇〇		一〇〇,〇〇〇	
坂出				一〇〇,〇〇〇		一〇〇,〇〇〇		一〇〇,〇〇〇	
徳島				一〇〇,〇〇〇		一〇〇,〇〇〇		一〇〇,〇〇〇	

局所別	支		給		療養給付		療養給付	
	人員	金額	人員	金額	人員	金額	人員	金額
三田尻試驗場								
鹿兒島試驗場								
函館								
合平均計	二	二六六,000	二	二六六,000	三	二,八六六,000	二	一,四四五,000
平平均計	一	九,五〇〇	一	九,五〇〇	八	一〇,七七五	七	五,一六六
歩合								
岡山試驗場								
水戸試驗場								
秦野試驗場								
中央研究所								
本局								
板橋								
鹿兒島								
熊本								
福岡								
徳島								
坂出								
廣島								
岡山								
京都								
大阪								
金澤								
名古屋								
仙臺								
郡山								
高崎								
宇都宮								
東京都								
局所別	人員	金額	人員	金額	人員	金額	人員	金額
甲種	一	六八,〇〇〇	一	二四,〇〇〇	一	一八,〇〇〇	一	一〇,〇〇〇
乙種								
合計	一	六八,〇〇〇	一	二四,〇〇〇	一	一八,〇〇〇	一	一〇,〇〇〇

局所別組合收支一覽表 昭和十一年度(其ノ三)

局所別	支		給		療養給付		療養給付	
	人員	金額	人員	金額	人員	金額	人員	金額
三田尻試驗場								
鹿兒島試驗場								
函館								
合平均計	二	二六六,000	二	二六六,000	三	二,八六六,000	二	一,四四五,000
平平均計	一	九,五〇〇	一	九,五〇〇	八	一〇,七七五	七	五,一六六
歩合								
岡山試驗場								
水戸試驗場								
秦野試驗場								
中央研究所								
本局								
板橋								
鹿兒島								
熊本								
福岡								
徳島								
坂出								
廣島								
岡山								
京都								
大阪								
金澤								
名古屋								
仙臺								
郡山								
高崎								
宇都宮								
東京都								
局所別	人員	金額	人員	金額	人員	金額	人員	金額
甲種	一	六八,〇〇〇	一	二四,〇〇〇	一	一八,〇〇〇	一	一〇,〇〇〇
乙種								
合計	一	六八,〇〇〇	一	二四,〇〇〇	一	一八,〇〇〇	一	一〇,〇〇〇

局別	所別	支				給				出					
		醫療		傷病		手當		計金		甲種		乙種		計金	
		人員	金額	人員	金額	人員	金額	人員	金額	人員	金額	人員	金額	人員	金額
廣島	出島	29人	1,240,000	29人	600,000	29人	6,000,000	29人	9,240,000	29人	9,240,000	1人	1,000,000	29人	1,000,000
坂出	島	7人	500,000	6人	400,000	6人	8,000,000	6人	8,400,000	6人	8,400,000	1人	1,000,000	6人	1,000,000
德島	島	18人	1,400,000	18人	800,000	18人	3,900,000	18人	5,300,000	18人	5,300,000	3人	3,000,000	18人	3,000,000
福山	本島	26人	2,300,000	26人	1,300,000	26人	3,300,000	26人	6,600,000	26人	6,600,000	2人	2,000,000	26人	2,000,000
鹿兒島	本島	26人	2,300,000	26人	1,300,000	26人	3,300,000	26人	6,600,000	26人	6,600,000	2人	2,000,000	26人	2,000,000
板橋	橋	26人	2,300,000	26人	1,300,000	26人	3,300,000	26人	6,600,000	26人	6,600,000	2人	2,000,000	26人	2,000,000
中央研究所	局	26人	2,300,000	26人	1,300,000	26人	3,300,000	26人	6,600,000	26人	6,600,000	2人	2,000,000	26人	2,000,000
水戸試験場	場	1人	100,000	1人	100,000	1人	1,000,000	1人	1,100,000	1人	1,100,000	1人	1,000,000	1人	1,000,000
岡山試験場	場	5人	500,000	5人	500,000	5人	5,000,000	5人	5,500,000	5人	5,500,000	1人	1,000,000	5人	1,000,000
三田尻試験場	場	3人	300,000	3人	300,000	3人	3,000,000	3人	3,300,000	3人	3,300,000	1人	1,000,000	3人	1,000,000
鹿兒島試験場	場	3人	300,000	3人	300,000	3人	3,000,000	3人	3,300,000	3人	3,300,000	1人	1,000,000	3人	1,000,000
合計	館	212人	1,800,000	212人	1,100,000	212人	2,300,000	212人	4,600,000	212人	4,600,000	10人	1,000,000	212人	1,000,000
平均	均	98.6	8,490	98.6	5,100	98.6	10,850	98.6	21,600	98.6	21,600	4.7	4,700	98.6	4,700
歩合	合	98.6	8,490	98.6	5,100	98.6	10,850	98.6	21,600	98.6	21,600	4.7	4,700	98.6	4,700

局所別組合收支一覽表 昭和十一年度(其ノ四)

局別	所別	支				給				出					
		分		分		分		分		分		分		分	
		人員	金額	人員	金額	人員	金額	人員	金額	人員	金額	人員	金額	人員	金額
東京	京	9人	1,570,000	9人	330,000	9人	1,800,000	9人	1,800,000	9人	1,800,000	7人	9,900,000	9人	9,900,000
芝罘	橋	2人	600,000	2人	70,000	2人	670,000	2人	670,000	2人	670,000	2人	13,000,000	2人	13,000,000
淀橋	橋	5人	3,300,000	5人	1,700,000	5人	5,000,000	5人	5,000,000	5人	5,000,000	3人	4,000,000	5人	4,000,000
水戸	宮	2人	600,000	2人	200,000	2人	800,000	2人	800,000	2人	800,000	2人	13,000,000	2人	13,000,000
宇都宮	崎	8人	1,400,000	8人	330,000	8人	1,730,000	8人	1,730,000	8人	1,730,000	3人	3,670,000	8人	3,670,000
高崎	山	3人	900,000	3人	600,000	3人	1,500,000	3人	1,500,000	3人	1,500,000	10人	22,000,000	3人	22,000,000
郡山	山	10人	1,870,000	10人	600,000	10人	2,470,000	10人	2,470,000	10人	2,470,000	3人	3,670,000	10人	3,670,000
仙臺	臺	19人	3,300,000	19人	1,300,000	19人	4,600,000	19人	4,600,000	19人	4,600,000	3人	3,670,000	19人	3,670,000
名古屋	屋	29人	1,500,000	29人	1,000,000	29人	2,500,000	29人	2,500,000	29人	2,500,000	2人	2,500,000	29人	2,500,000
金澤	澤	8人	900,000	8人	300,000	8人	1,200,000	8人	1,200,000	8人	1,200,000	2人	2,500,000	8人	2,500,000
大阪	阪	48人	7,000,000	48人	2,000,000	48人	9,000,000	48人	9,000,000	48人	9,000,000	6人	6,780,000	48人	6,780,000
京都	都	33人	1,100,000	33人	800,000	33人	1,900,000	33人	1,900,000	33人	1,900,000	2人	2,100,000	33人	2,100,000
岡山	山	57人	900,000	57人	400,000	57人	1,300,000	57人	1,300,000	57人	1,300,000	9人	2,100,000	57人	2,100,000
廣島	島	89人	1,700,000	89人	500,000	89人	2,200,000	89人	2,200,000	89人	2,200,000	11人	1,300,000	89人	1,300,000
坂出	出	18人	2,900,000	18人	1,000,000	18人	3,900,000	18人	3,900,000	18人	3,900,000	2人	4,180,000	18人	4,180,000
德島	島	33人	1,100,000	33人	500,000	33人	1,600,000	33人	1,600,000	33人	1,600,000	19人	2,100,000	33人	2,100,000
福山	山	26人	2,300,000	26人	1,300,000	26人	3,600,000	26人	3,600,000	26人	3,600,000	8人	1,100,000	26人	1,100,000
鹿兒島	島	26人	2,300,000	26人	1,300,000	26人	3,600,000	26人	3,600,000	26人	3,600,000	2人	2,100,000	26人	2,100,000
板橋	橋	26人	2,300,000	26人	1,300,000	26人	3,600,000	26人	3,600,000	26人	3,600,000	2人	2,100,000	26人	2,100,000
中央研究所	所	26人	2,300,000	26人	1,300,000	26人	3,600,000	26人	3,600,000	26人	3,600,000	2人	2,100,000	26人	2,100,000
水戸試験場	場	1人	100,000	1人	100,000	1人	1,000,000	1人	1,100,000	1人	1,100,000	1人	1,000,000	1人	1,000,000
岡山試験場	場	5人	500,000	5人	500,000	5人	5,000,000	5人	5,500,000	5人	5,500,000	1人	1,000,000	5人	1,000,000
三田尻試験場	場	3人	300,000	3人	300,000	3人	3,000,000	3人	3,300,000	3人	3,300,000	1人	1,000,000	3人	1,000,000
鹿兒島試験場	場	3人	300,000	3人	300,000	3人	3,000,000	3人	3,300,000	3人	3,300,000	1人	1,000,000	3人	1,000,000
合計	計	212人	1,800,000	212人	1,100,000	212人	2,300,000	212人	4,600,000	212人	4,600,000	10人	1,000,000	212人	1,000,000
平均	均	98.6	8,490	98.6	5,100	98.6	10,850	98.6	21,600	98.6	21,600	4.7	4,700	98.6	4,700
歩合	合	98.6	8,490	98.6	5,100	98.6	10,850	98.6	21,600	98.6	21,600	4.7	4,700	98.6	4,700

局別	支		給		出		退		給		出	
	人員	金額	人員	金額	人員	金額	人員	金額	人員	金額	人員	金額
中央研究所												
秦野試験場												
水戸試験場												
岡山試験場												
三田尻試験場												
鹿兒島試験場												
函館												
合計	1,488,330,000	4,000,000	4,000,000	1,870,570,766,250	1,679,384,455,550	1,679,384,455,550	3,335,887,990	3,335,887,990	3,335,887,990	3,335,887,990	3,335,887,990	3,335,887,990
平均	5,400	83,552,250	93,666	66,800	93,666	93,666	11,500	11,500	11,500	11,500	11,500	11,500
歩合	0.111	0.001	0.001	0.117	0.001	0.001	0.001	0.001	0.001	0.001	0.001	0.001

局所別組合收支一覽表 昭和十一年度(其ノ五)

局別	退職		給時		遺族		扶助		給出		給出	
	人員	金額	人員	金額	人員	金額	人員	金額	人員	金額	人員	金額
東	277	5,107,330	66	80,100	3	3,150,000	3	3,150,000	3	3,150,000	3	3,150,000
芝	137	2,677,330										
淀	101	3,433,790										
水	56	1,800,670	2	290,950	1	1,200,000	1	1,200,000	1	1,200,000	1	1,200,000
宇都宮	7	20,500,900	3	34,950								
合計	768	12,240,000	71	1,406,000	7	7,500,000	7	7,500,000	7	7,500,000	7	7,500,000
平均	11.5	15,975,000	10.5	19,804,348	10.5	24,375,000	10.5	24,375,000	10.5	24,375,000	10.5	24,375,000
歩合	0.111	0.001	0.001	0.117	0.001	0.001	0.001	0.001	0.001	0.001	0.001	0.001

局別	退職		給時		遺族		扶助		給出		給出	
	人員	金額	人員	金額	人員	金額	人員	金額	人員	金額	人員	金額
高	4	7,466,990	28	351,250								
郡	73	20,483,000	16	1,687,500								
仙臺	122	29,187,990	45	4,384,000	3	3,150,000	3	3,150,000	3	3,150,000	3	3,150,000
名古屋	237	5,641,530	35	4,181,000								
金澤	96	22,849,060	19	2,275,000	1	820,000	1	820,000	1	820,000	1	820,000
大	123	31,699,000	34	4,181,000	1	1,050,000	1	1,050,000	1	1,050,000	1	1,050,000
京	182	3,799,000										
廣	187	16,699,800	28	3,361,500	1	740,000	1	740,000	1	740,000	1	740,000
坂	62	5,722,900	20	1,689,000								
德	84	19,633,000	23	1,975,500	1	990,000	1	990,000	1	990,000	1	990,000
福	101	24,837,000	28	4,375,000	1	1,200,000	1	1,200,000	1	1,200,000	1	1,200,000
熊	135	3,533,270	22	1,682,500	3	3,150,000	3	3,150,000	3	3,150,000	3	3,150,000
鹿	136	4,755,000	23	3,575,000	1	830,000	1	830,000	1	830,000	1	830,000
板	35	4,678,800										
本	2	28,650										
中央研究所			22	3,060,000								
秦野試験場			4	4,950								
水戸試験場												
岡山試験場			6	69,700								
三田尻試験場			3	4,650								
鹿兒島試験場			1	16,300								
函館			1	11,100								
合計	2,368	53,740,700	344	6,010,000	18	15,770,000	18	15,770,000	18	15,770,000	18	15,770,000
平均	11.5	46,383,200	11.5	52,304,348	11.5	64,608,696	11.5	64,608,696	11.5	64,608,696	11.5	64,608,696

局所別	退職職給時付金		遺族扶助金		給職出	
	人員金額	人員計	人員金額	人員計	人員金額	人員計
東 京	1,336,000	16人	57,000	1人	1,393,000	17人
芝 罘	1,427,000	4人	3,000	0人	1,430,000	4人
淀 橋	1,247,000	0人	0	0	1,247,000	0人
水 戸	866,000	0人	0	0	866,000	0人
宇 都 宮	1,126,000	1人	0	0	1,126,000	1人
高 崎	1,577,000	0人	0	0	1,577,000	0人
郡 山	1,281,000	0人	0	0	1,281,000	0人
仙 臺	636,000	0人	0	0	636,000	0人
名 古 屋	2,066,000	0人	0	0	2,066,000	0人
金 澤	896,500	0人	0	0	896,500	0人
大 阪	1,577,000	0人	0	0	1,577,000	0人
京 都	2,177,000	0人	0	0	2,177,000	0人
廣 島	3,777,000	0人	0	0	3,777,000	0人
合 計	15,000,000	20人	60,000	1人	15,060,000	21人

局所別組合收支一覽表 昭和十一年度(其ノ六)

局所別	遺族給付金		埋葬料		其ノ他		計出		差引残		給付金支出對收入	
	人員金額	人員計	人員金額	人員計	人員金額	人員計	人員金額	人員計	金額	人員計	金額	人員計
東 京	1,336,000	16人	57,000	1人	1,393,000	17人	1,393,000	17人	0	0	1,393,000	17人
芝 罘	1,427,000	4人	3,000	0人	1,430,000	4人	1,430,000	4人	0	0	1,430,000	4人
淀 橋	1,247,000	0人	0	0	1,247,000	0人	1,247,000	0人	0	0	1,247,000	0人
水 戸	866,000	0人	0	0	866,000	0人	866,000	0人	0	0	866,000	0人
宇 都 宮	1,126,000	1人	0	0	1,126,000	1人	1,126,000	1人	0	0	1,126,000	1人
高 崎	1,577,000	0人	0	0	1,577,000	0人	1,577,000	0人	0	0	1,577,000	0人
郡 山	1,281,000	0人	0	0	1,281,000	0人	1,281,000	0人	0	0	1,281,000	0人
仙 臺	636,000	0人	0	0	636,000	0人	636,000	0人	0	0	636,000	0人
名 古 屋	2,066,000	0人	0	0	2,066,000	0人	2,066,000	0人	0	0	2,066,000	0人
金 澤	896,500	0人	0	0	896,500	0人	896,500	0人	0	0	896,500	0人
大 阪	1,577,000	0人	0	0	1,577,000	0人	1,577,000	0人	0	0	1,577,000	0人
京 都	2,177,000	0人	0	0	2,177,000	0人	2,177,000	0人	0	0	2,177,000	0人
廣 島	3,777,000	0人	0	0	3,777,000	0人	3,777,000	0人	0	0	3,777,000	0人
合 計	15,000,000	20人	60,000	1人	15,060,000	21人	15,060,000	21人	0	0	15,060,000	21人

局所別	退職職給時付金		遺族扶助金		給職出		差引残		給付金支出對收入	
	人員金額	人員計	人員金額	人員計	人員金額	人員計	金額	人員計	金額	人員計
坂 出	1,365,000	1人	0	0	1,365,000	1人	1,365,000	1人	0	0
德 島	666,000	0人	0	0	666,000	0人	666,000	0人	0	0
福 岡	1,666,000	3人	0	0	1,666,000	3人	1,666,000	3人	0	0
熊 本	3,577,000	6人	0	0	3,577,000	6人	3,577,000	6人	0	0
鹿 兒 島	556,000	2人	0	0	556,000	2人	556,000	2人	0	0
板 橋	800,000	1人	0	0	800,000	1人	800,000	1人	0	0
本 局	0	0	0	0	0	0	0	0	0	0
中央研究所	396,000	2人	0	0	396,000	2人	396,000	2人	0	0
秦野試験場	0	0	0	0	0	0	0	0	0	0
水戸試験場	0	0	0	0	0	0	0	0	0	0
岡山試験場	0	0	0	0	0	0	0	0	0	0
三田尻試験場	1,177,000	1人	0	0	1,177,000	1人	1,177,000	1人	0	0
鹿兒島試験場	0	0	0	0	0	0	0	0	0	0
函 館	900,000	1人	0	0	900,000	1人	900,000	1人	0	0
合 計	15,000,000	20人	0	0	15,000,000	20人	15,000,000	20人	0	0
平 均	1,000,000	1人	0	0	1,000,000	1人	1,000,000	1人	0	0
步 合	0	0	0	0	0	0	0	0	0	0

備考
 一 収入ノ部其ノ他欄*印ハ給付資金補充上同送受ニ係ル金額ニシテ外書ナリ
 二 支出ノ部本局欄*印ハ給付資金補充上各支部局ニ同送拂ヲ爲シタル金額ニシテ外書ナリ

三 資 金 現 計

本年度ニ於ケル收支概算左ノ如シ

前 年 度 繰 越 金

八、八八八、五六八・五七〇

本年度收入金
 本年度支出金
 本年度收支殘金
 翌年度繰越金

四〇

一、八九一、四二〇・〇〇七
 九六五、一九二・九八〇
 九二六、二二七・〇二七
 九、八一四、七九五・五九七

第四 組合資金管理狀況

組合ガ本年度ニ有スル資金ハ九百八十一萬四千七百九十五圓五十九錢七厘ニシテ各支部ニ於テ給付ノ爲必要ナル留保金ノ外ハ之ヲ本部ニ送金シ有利且確實ナル方法ニ依リ保管運用シツツアリ今其ノ管理狀況ヲ示セバ左ノ如シ

(一) 現金

二二、八四四・三五〇

二四二、〇九〇・四〇七

(二) 預金

一〇五、七一八・七九〇

一〇六、四四六・八二〇

一、三二六・三二〇

一四、七八五・九六〇

二七四・二五〇

一三、五三八・二六七

九、五〇〇、八六九・三〇〇

(三) 有價證券

内譯

種別	額	面	利率(年)	買入	價格
第二五分利國庫債券	五〇〇、〇〇〇	五〇〇、〇〇〇	五・〇	四六一、二五〇・〇〇	一、一三二、七五〇・〇〇
四分利國庫債券	一、一五〇、〇〇〇	一、一五〇、〇〇〇	四・〇	一、一三二、七五〇・〇〇	四九〇、〇〇〇・〇〇
三分半利國庫債券	五〇〇、〇〇〇	五〇〇、〇〇〇	三・五	四九〇、〇〇〇・〇〇	四九八、七五〇・〇〇
第四回滿洲帝國北滿鐵道公債	五〇〇、〇〇〇	五〇〇、〇〇〇	四・〇	四九八、七五〇・〇〇	六一、八八九・〇〇
旭川市市整理公債	六二、二〇〇	六二、二〇〇	四・六	六一、八八九・〇〇	一七九、八九六・〇〇
清水市水道公債	一八〇、八〇〇	一八〇、八〇〇	四・六	一七九、八九六・〇〇	三三三、七六九・五〇〇
群馬縣公債(注)	三二八、七〇〇	三二八、七〇〇	四・二	三三三、七六九・五〇〇	六七、九六五・〇〇
同(注)	六九、〇〇〇	六九、〇〇〇	四・二	六九、〇〇〇・〇〇	一九五、六二一・〇〇
同(ハ)	一九八、六〇〇	一九八、六〇〇	四・二	一九五、六二一・〇〇	二二、〇〇〇・〇〇
帶廣市舊債整理公債	二二二、〇〇〇	二二二、〇〇〇	四・五	二二、〇〇〇・〇〇	一九九、〇〇〇・〇〇
江原道第二回公債	二〇〇、〇〇〇	二〇〇、〇〇〇	四・四	一九九、〇〇〇・〇〇	一〇一、一八六・七〇〇
成鏡南道第二回公債	二〇〇、〇〇〇	二〇〇、〇〇〇	四・四	一九九、〇〇〇・〇〇	一一二、六三四・〇〇
東京市電氣事業整理公債(ア)	一〇一、九〇〇	一〇一、九〇〇	四・三	一〇一、一八六・七〇〇	六七一、九二二・五〇〇
高崎市下水道公債(イ)	一一三、二〇〇	一一三、二〇〇	四・三	一一二、六三四・〇〇	二〇三、八〇〇・〇〇
京畿道第三回公債	六七七、〇〇〇	六七七、〇〇〇	四・三	六七一、九二二・五〇〇	四八、一〇〇・〇〇
鶴岡市第三回水道整理公債	二〇三、八〇〇	二〇三、八〇〇	四・一	二〇三、八〇〇・〇〇	四九八、〇〇〇・〇〇
鶴岡市第三回小學校整理公債	四八、一〇〇	四八、一〇〇	四・一	四八、一〇〇・〇〇	一〇八、九〇〇・〇〇
山口縣電氣事業公債	四九八、〇〇〇	四九八、〇〇〇	四・〇	四九八、〇〇〇・〇〇	一八六、〇〇〇・〇〇
福島縣若松市舊債還費公債	一〇八、九〇〇	一〇八、九〇〇	四・一	一〇八、九〇〇・〇〇	七〇〇、〇〇〇・〇〇
同(水道費公債)	一八六、〇〇〇	一八六、〇〇〇	四・一	一八六、〇〇〇・〇〇	五〇〇、〇〇〇・〇〇
東京市公債(ウ)	七〇〇、〇〇〇	七〇〇、〇〇〇	四・一	七〇〇、〇〇〇・〇〇	四九八、五〇〇・〇〇
神戸市電氣事業公債	五〇〇、〇〇〇	五〇〇、〇〇〇	四・〇	五〇〇、〇〇〇・〇〇	一二八、六〇〇・〇〇
宮城縣電氣事業公債(エ)	五〇〇、〇〇〇	五〇〇、〇〇〇	四・〇	四九八、五〇〇・〇〇	一二八、六〇〇・〇〇
清水市舊債整理公債	一二八、六〇〇	一二八、六〇〇	四・一	一二八、六〇〇・〇〇	

種別	額	面	利率(年)	買入	價格
横濱市電氣事業整理公債	六〇〇,〇〇〇		四・〇	五九八,五〇〇	
横濱市整理公債	三〇〇,〇〇〇		四・〇	二九九,四〇〇	
石巻市公債	八〇,〇〇〇		四・二	八〇,〇〇〇	
宮城縣電氣事業公債(5)	一七〇,〇〇〇		四・〇	一六九,四〇〇	
成鏡北道第三回公債	一〇〇,〇〇〇		四・三	一〇〇,〇〇〇	
全羅南道第二回公債	五,〇〇〇		四・四	五,〇〇〇	
平安北道第二回公債	五,〇〇〇		四・四	五,〇〇〇	
忠清南道第二回公債	三,〇〇〇		四・四	三,〇〇〇	
埼玉縣第二回し號公債	六三,五〇〇		四・一	六三,四三六・五〇〇	
茨城縣第四回公債	六八,〇〇〇		四・一	六七,九三二・〇〇〇	
川崎市衛生費公債	六四,五〇〇		四・二	六四,五〇〇	
清津府第四回公債	一三三,〇〇〇		四・〇	一三一,四〇四・〇〇〇	
清水市第二回都市計畫街路事業費公債(い、號)	五二,二〇〇		四・一	五二,一一一・七〇〇	
同(ろ、號)	八一,八〇〇		四・一	八一,六三六・四〇〇	
計	九,五九二,八〇〇			九,五〇〇,八六九・三〇〇	

(四) 同送金
合計

四八,九九一・五四〇
九,八一四,七九五・五九七

備考

- 一 有價證券ハ株式会社日本興業銀行及株式会社第一銀行ニ披封保護預ヲナス
- 二 資金總額ノ中有價證券ノ分ハ買入價格ニ依リタルヲ以テ若シ額面ヲ以テセバ自然九萬一千九百三十圓七十錢ノ増差ヲ生ズ

第五 健康保險關係概況

本年度ニ於ケル健康保險關係ノ收支狀況ヲ觀察スルニ收入ハ正確ニ區分スルコトヲ得ザルヲ以テ組合收入ノ總

額ヨリ之ヲ概算スルニ三十萬九千二百四十五圓六十六錢八厘、支出ハ二十八萬六千九百十圓七十九錢ニシテ收入ニ對シ支出二萬二千三百三十四圓八十七錢八厘七分二厘強、少ク收入ニ對スル支出ノ割合ヲ前年度ニ比スルトキハ三分一厘ノ減少ヲ示スニ至レリ今其ノ概況ヲ示セバ左表ノ如シ

健康保險關係收支

區分	收入	支出	支出對收入ノ割合
療養ノ給付	一三九,八三一・〇四〇	〇・四五三	
傷病手当金	七六,九〇八・九八〇	〇・二四九	
埋葬費	五,九三一・〇〇〇	〇・〇一九	
分産手續料	二五,七八六・二五〇	〇・〇八三	
出產手当金	三八,四五三・五二〇	〇・一二四	
合計	三〇九,二四五・六六八	〇・九二八	
昭和元年度	八九,七五五・〇二〇	四一,四七七・六〇〇	〇・四六二
昭和二年度	三五七,六四四・五六〇	四一五,三一五・五八〇	一・一六二
昭和三年度	三六〇,六五九・一九〇	三四〇,三六九・八九〇	〇・九四四
昭和四年度	三五一,三九二・三九〇	三一四,九六九・一三〇	〇・八九六
昭和五年度	三四一,六一二・一一〇	三一七,一六八・三七〇	〇・九六二
昭和六年度	三二〇,三八三・二四〇	三〇八,六六二・八一〇	〇・九六六
昭和七年度	三〇五,〇〇四・七九〇	二九二,八八四・三四〇	〇・九六〇
昭和八年度	二九九,九七一・〇七〇	二八八,一六九・六八〇	〇・九六一
昭和九年度	二八九,七七五・三〇〇	二八二,七七五・二六〇	〇・九四六
昭和十年度	二八九,四七一・四二三	二七七,五〇九・三八〇	〇・九五九
昭和十一年度	三〇九,二四五・六六八	二八六,九一〇・七九〇	〇・九二八
合計	三,三二三,九一四・七六一	三,一六六,二二二・八三〇	〇・九五三

前表ノ支出額ヲ給付種別男女別ニ件數、日數及給付額ヲ示セバ次ノ如シ
第十二號表 健康保險給付種別男女別件數及給付額 (業務外)

給付種別	件數		日數		金額	
	男	女	男	女	男	女
療養給付	30,666	44,818	75,484	30,983	4,862,310	7,509,330
入院料	6,721	11,077	1,878	4,886	98,896	158,093
看護料	11,214	22,626	2,700	5,509	5,096,660	9,640,080
移送料	3	9	11	7	8,333	1,640,080
計	30,699	44,913	79,214	36,487	10,091,809	19,349,823
療養費	8	11	11	7	5,800	1,100,010
傷病手当金	9,032	12,327	23,329	31,211	8,481,577	11,444,330
埋葬料	62	175	20	60	80,790	164,790
埋葬費	54	109	16	51	2,570,000	3,339,000
分娩費	1,438	1,635	3,073	3,242	3,242,000	3,339,000
入院料	9	9	9	9	19,900,000	19,900,000
助産ノ手当金	1,438	1,635	3,073	3,242	3,242,000	3,339,000
出産手当金	1,438	1,635	3,073	3,242	3,242,000	3,339,000
計	33,658	46,688	80,346	102,396	28,868,210	38,444,940

備考 件數欄×印ハ前年度ヨリ繰越シタルモノニシテ外書ナリ
次ニ前表中療養給付ニ對スル診療別狀況ヲ示セバ左表ノ如シ而シテ各種給付ノ事蹟ニ付ハ第十ノ四六、及八ノ其ノ四各表ノ通

第十三號表 診療別人員金額表

區別	件數		金額	
	件	數	件	金額
受託診療	5,101	6,775	5,101	0.781
指定制	5	5	5	0.017
入院	2,621	2,621	2,621	0.008
其他	86	86	86	0.012
合計	7,713	9,487	7,713	0.808

備考 本表ノ診療區分ハ大體ノ觀察ヲ爲サンガ爲別途調査ヲ爲シタル資料ヨリ掲載シタルヲ以テ關係諸表ノ計數ト必ズシモ一致セズ
第六 乙種組合員ノ傷病、産婦給付概況

本年度ノ乙種組合員ニ對スル醫療金、傷病手当金及出産手当金ノ給付概況ヲ示セバ左ノ如シ
第十四號表 醫療金及乙種組合員ノ傷病並に出産手当金ノ男女別件數、日數及金額表

給付種別	件數		日數		金額	
	男	女	男	女	男	女
醫療金	2,679	82	3,110	794	3,900,850	1,317,700
傷病手当金	3	4	665	74	3,635,500	1,000,000
出産手当金	2,788	85	3,875	868	4,367,100	1,417,700
合計	5,470	171	7,650	1,756	11,903,450	2,735,400

第七 年金受給者ノ現況

本年度ニ於テ年金ヲ受クルニ至リタル者公傷病ナク退職年金男七十二人女十四人計八十六人外ニ受給權發生シタルモ手續未了ニ屬スル者男二人女五人アリ又本年度ニ於テ退職年金受給權ヲ喪失セル者男九人女三人アリ今年金受給者異動人員金額(第十五號表)年度末現在退職年金受給者局所別職種別人員金額第十六號表ヲ示セバ左ノ如シ

第十五號表 年金受給者異動人員金額

區分	年金額分			人員	前年度末現在	本年度新ニ年金ヲ受ケタルモノ	死亡又ハ資格喪失者	人員	年度末現在
	男	女	計						
公傷病年金	男	1	0	1	1	1	0	1	1
	女	0	0	0	0	0	0	0	0
退職年金	男	253	10	263	263	263	10	253	253
	女	14	3	17	17	17	3	14	14
合計	男	267	10	277	277	277	10	267	267
	女	14	3	17	17	17	3	14	14

備考

退職年金前年度末現在欄×印ハ前年度ニ於テ年金ヲ受クルノ權利發生シ本年度ニ於テ年金證書ヲ交付シタルモノ又本年度ニ於テ新ニ年金ヲ受ケタルモノ及年度末現在欄×印ハ前年度ニ於テ年金ヲ受クルノ權利發生シタルモノ未ダ手續了セザルモノニシテ何レモ外書ナリ

第十六號表 年度末現在退職年金受給者局署別職種別人員金額

局所別	區分	人員		金額	人員	金額	人員	金額	人員	金額
		男	女							
東 京	京	男	3	3	3	3	3	3	3	3
		女	0	0	0	0	0	0	0	0
芝 橋	橋	男	1	1	1	1	1	1	1	1
		女	0	0	0	0	0	0	0	0
水 戸	戸	男	2	2	2	2	2	2	2	2
		女	0	0	0	0	0	0	0	0
宇 都 宮	宮	男	3	3	3	3	3	3	3	3
		女	0	0	0	0	0	0	0	0
高 崎	崎	男	2	2	2	2	2	2	2	2
		女	0	0	0	0	0	0	0	0
郡 山	山	男	1	1	1	1	1	1	1	1
		女	0	0	0	0	0	0	0	0
仙 臺	臺	男	2	2	2	2	2	2	2	2
		女	0	0	0	0	0	0	0	0

局所別	給付區分	不支給事由別		六箇月以内脱退		規則第三十條ノ二該當		規則第三十一條該當		計		
		人員	金額	人員	金額	人員	金額	人員	金額			
		人	円	人	円	人	円	人	円			
三田尻試験場	計	乙種	二	一一、四五〇						二	一一、四五〇	
		甲種										
	女	乙種										
		甲種										
	男	乙種	一	一、三〇〇							一	一、三〇〇
		甲種										
鹿兒島試験場	計	乙種										
		甲種										
	女	乙種										
		甲種										
	男	乙種										
		甲種										
西館	計	乙種	一	一、九五〇						一	一、九五〇	
		甲種										
	女	乙種										
		甲種										
	男	乙種	二	六三、〇〇〇							二	六三、〇〇〇
		甲種										
計	計	乙種	二	六五、〇〇〇						二	六五、〇〇〇	
		甲種										
	女	乙種										
		甲種										
	男	乙種	一	一、九五〇							一	一、九五〇
		甲種										

第十 組合創立以來ノ事業成績

本組合創立後本年度末ニ至ル各年ノ事業成績及最近年度ニ於ケル組合員並給付金等ニ關スル各種統計ヲ示セバ左ノ如シ

一 組合員異動並現在員

第二十號表 其ノ一 各年度組合員異動及現在員數一覽表

年度別	區分	現在		加入	脱退	現在	前年度末ニ比シ増△減	年度別	區分	現在		加入	脱退	現在	前年度末ニ比シ増△減
		男	女							男	女				
明治四十一年度	計	五、五〇五	二、〇一六	九、九九九	一、五八八	四、八三三	四八人	大正元年度	計	六、〇三〇	五、五四三	一、七三九	一、四〇九	七、〇六九	三、一九〇
	男	四、八三三	二、〇一六	九、九九九	一、五八八	四、八三三	四八人		男	五、五四三	一、七三九	一、四〇九	七、〇六九	三、一九〇	
	女	一、八、〇七二	一一、〇一五	一一、〇一五	一一、〇一五	一一、〇一五	九〇九		女	一、七三九	一、四〇九	一、四〇九	一、四〇九	一、四〇九	
明治四十二年度	計	四、八三三	二、〇一六	九、九九九	一、五八八	四、八三三	四八人	大正二年度	計	七、〇六九	二、〇一六	一、四〇九	一、四〇九	七、〇六九	一、四〇九
	男	四、八三三	二、〇一六	九、九九九	一、五八八	四、八三三	四八人		男	二、〇一六	一、四〇九	一、四〇九	一、四〇九	一、四〇九	
	女	一、八、〇七二	一一、〇一五	一一、〇一五	一一、〇一五	一一、〇一五	九〇九		女	一、四〇九	一、四〇九	一、四〇九	一、四〇九	一、四〇九	
明治四十三年度	計	三、〇一六	一、四〇九	三、〇一六	一、四〇九	三、〇一六	六〇	大正三年度	計	七、〇六九	二、〇一六	一、四〇九	一、四〇九	七、〇六九	一、四〇九
	男	三、〇一六	一、四〇九	三、〇一六	一、四〇九	三、〇一六	六〇		男	二、〇一六	一、四〇九	一、四〇九	一、四〇九	一、四〇九	
	女	一、八、〇七二	一一、〇一五	一一、〇一五	一一、〇一五	一一、〇一五	九〇九		女	一、四〇九	一、四〇九	一、四〇九	一、四〇九	一、四〇九	
明治四十四年度	計	三、〇一六	一、四〇九	三、〇一六	一、四〇九	三、〇一六	六〇	大正四年度	計	七、〇六九	二、〇一六	一、四〇九	一、四〇九	七、〇六九	一、四〇九
	男	三、〇一六	一、四〇九	三、〇一六	一、四〇九	三、〇一六	六〇		男	二、〇一六	一、四〇九	一、四〇九	一、四〇九	一、四〇九	
	女	一、八、〇七二	一一、〇一五	一一、〇一五	一一、〇一五	一一、〇一五	九〇九		女	一、四〇九	一、四〇九	一、四〇九	一、四〇九	一、四〇九	

年度別	大正十二年度			大正十一年度			大正十年度			大正九年度			大正八年度			大正七年度			大正六年度			大正五年度		
	計	男	女	計	男	女	計	男	女	計	男	女	計	男	女	計	男	女	計	男	女	計	男	女
年度別	現在																							
	加入																							
年度別	動																							
	退																							
年度別	現在																							
	比増△減																							
年度別	前年度末ニ																							
	比増△減																							

年度別	昭和六年度			昭和七年度			昭和八年度			昭和九年度			昭和十年度			昭和十一年度								
	計	男	女	計	男	女	計	男	女	計	男	女	計	男	女	計	男	女						
年度別	現在																							
	加入																							
年度別	動																							
	退																							
年度別	現在																							
	比増△減																							
年度別	前年度末ニ																							
	比増△減																							

備考

- 一 ×印ハ昭和十年三月三十一日以前ヨリ退職年金ニ關スル規定ノ適用ヲ受クル女子組合員ニシテ内書ナリ
- 二 昭和三年度外書一名ハ規則第九條ニ依ル加入者トス
- 三 昭和五年度ニ於テ女子年金適用者三〇人ノ開差アルハ同四年度採用者中同五年度ニ於テ年金適用ノ意思表示ヲ爲シタル者アリタルニ因ル
- 四 ※印ハ葉煙草再乾燥作業場ノ傭人ニテ規則第九條ノ二ニ該當スルモノニシテ外書ナリ

第二十一號表

其ノ二 各年度末職種別現在組合員數一覽表

年度別	明治四十二年度			明治四十一年度			明治四十三年度			明治四十四年度		
	計	男	女	計	男	女	計	男	女	計	男	女
年度別	現在											
	加入											
年度別	動											
	退											
年度別	現在											
	比増△減											
年度別	前年度末ニ											
	比増△減											

年度別	給付		退職		職年		職功		給		退職		一時		付	
	人員	金額	人員	金額	人員	金額	人員	金額	人員	金額	人員	金額	人員	金額	人員	金額
昭和八年度	1,572	39,499,330	268	3,194,160	1,199	3,012,520	1,199	3,012,520	4,077	11,832,680	4,077	11,832,680	4,077	11,832,680	4,077	11,832,680
昭和九年度	1,581	38,556,680	208	2,110,350	1,409	3,918,550	1,409	3,918,550	4,770	12,853,680	4,770	12,853,680	4,770	12,853,680	4,770	12,853,680
昭和十年度	1,668	41,837,210	256	2,110,350	1,714	4,977,700	1,714	4,977,700	5,283	14,557,800	5,283	14,557,800	5,283	14,557,800	5,283	14,557,800
昭和十一年度	1,629	38,443,530	333	3,877,910	1,951	5,283,680	1,951	5,283,680	5,957	16,157,700	5,957	16,157,700	5,957	16,157,700	5,957	16,157,700
合計	29,594	543,777,000	1,266	13,418,110	3,051	8,033,397,850	3,051	8,033,397,850	17,409	47,409,910	17,409	47,409,910	17,409	47,409,910	17,409	47,409,910

各年度組合支出金額一覽表 (其ノ三)

年度別	遺族		族		給		付		其ノ他		計	
	人員	金額	人員	金額	人員	金額	人員	金額	人員	金額	人員	金額
明治四十一年度	1	1,566,670	1	1,566,670	1	1,566,670	1	1,566,670	1	1,566,670	1	1,566,670
明治四十二年度	1	1,566,670	1	1,566,670	1	1,566,670	1	1,566,670	1	1,566,670	1	1,566,670
明治四十三年度	1	1,566,670	1	1,566,670	1	1,566,670	1	1,566,670	1	1,566,670	1	1,566,670
明治四十四年度	1	1,566,670	1	1,566,670	1	1,566,670	1	1,566,670	1	1,566,670	1	1,566,670
大正元年度	1	1,566,670	1	1,566,670	1	1,566,670	1	1,566,670	1	1,566,670	1	1,566,670
大正二年度	1	1,566,670	1	1,566,670	1	1,566,670	1	1,566,670	1	1,566,670	1	1,566,670
大正三年度	1	1,566,670	1	1,566,670	1	1,566,670	1	1,566,670	1	1,566,670	1	1,566,670
大正四年度	1	1,566,670	1	1,566,670	1	1,566,670	1	1,566,670	1	1,566,670	1	1,566,670
大正五年度	1	1,566,670	1	1,566,670	1	1,566,670	1	1,566,670	1	1,566,670	1	1,566,670
大正六年度	1	1,566,670	1	1,566,670	1	1,566,670	1	1,566,670	1	1,566,670	1	1,566,670
大正七年度	1	1,566,670	1	1,566,670	1	1,566,670	1	1,566,670	1	1,566,670	1	1,566,670
大正八年度	1	1,566,670	1	1,566,670	1	1,566,670	1	1,566,670	1	1,566,670	1	1,566,670
合計	11	11,566,670	11	11,566,670	11	11,566,670	11	11,566,670	11	11,566,670	11	11,566,670

年度別	遺族		族		給		付		其ノ他		計	
	人員	金額	人員	金額	人員	金額	人員	金額	人員	金額	人員	金額
大正九年度	1	1,566,670	1	1,566,670	1	1,566,670	1	1,566,670	1	1,566,670	1	1,566,670
大正十年度	1	1,566,670	1	1,566,670	1	1,566,670	1	1,566,670	1	1,566,670	1	1,566,670
大正十一年度	1	1,566,670	1	1,566,670	1	1,566,670	1	1,566,670	1	1,566,670	1	1,566,670
大正十二年度	1	1,566,670	1	1,566,670	1	1,566,670	1	1,566,670	1	1,566,670	1	1,566,670
大正十三年度	1	1,566,670	1	1,566,670	1	1,566,670	1	1,566,670	1	1,566,670	1	1,566,670
大正十四年度	1	1,566,670	1	1,566,670	1	1,566,670	1	1,566,670	1	1,566,670	1	1,566,670
昭和元年度	1	1,566,670	1	1,566,670	1	1,566,670	1	1,566,670	1	1,566,670	1	1,566,670
昭和二年度	1	1,566,670	1	1,566,670	1	1,566,670	1	1,566,670	1	1,566,670	1	1,566,670
昭和三年度	1	1,566,670	1	1,566,670	1	1,566,670	1	1,566,670	1	1,566,670	1	1,566,670
昭和四年度	1	1,566,670	1	1,566,670	1	1,566,670	1	1,566,670	1	1,566,670	1	1,566,670
昭和五年度	1	1,566,670	1	1,566,670	1	1,566,670	1	1,566,670	1	1,566,670	1	1,566,670
昭和六年度	1	1,566,670	1	1,566,670	1	1,566,670	1	1,566,670	1	1,566,670	1	1,566,670
昭和七年度	1	1,566,670	1	1,566,670	1	1,566,670	1	1,566,670	1	1,566,670	1	1,566,670
昭和八年度	1	1,566,670	1	1,566,670	1	1,566,670	1	1,566,670	1	1,566,670	1	1,566,670
昭和九年度	1	1,566,670	1	1,566,670	1	1,566,670	1	1,566,670	1	1,566,670	1	1,566,670
昭和十年度	1	1,566,670	1	1,566,670	1	1,566,670	1	1,566,670	1	1,566,670	1	1,566,670
昭和十一年度	1	1,566,670	1	1,566,670	1	1,566,670	1	1,566,670	1	1,566,670	1	1,566,670
合計	11	11,566,670	11	11,566,670	11	11,566,670	11	11,566,670	11	11,566,670	11	11,566,670

備 考 療養給付ノ療養費×印ハ公傷病療養金ニシテ内書ナリ
第二十四號表

其ノ三 各年度組合收支現計一覽表

年度別	收		入		支		出		残		年度末現在累計	
	人員	金額	人員	金額	人員	金額	人員	金額	人員	金額	人員	金額
明治四十一年度	1	1,566,670	1	1,566,670	1	1,566,670	1	1,566,670	1	1,566,670	1	1,566,670
合計	11	11,566,670	11	11,566,670	11	11,566,670	11	11,566,670	11	11,566,670	11	11,566,670

年度別	收		支		年度末現在累計
	入	出	入	出	
明治四十二年	六四、八〇、九〇四	九、八二、九六〇	五四、三六、七四四	九三、五三、七五五	
明治四十三年	七〇、八五九、二四〇	一、一六六、六〇〇	五三、三二二、六四〇	一四六、七六、三四五	
明治四十四年	七五、一四〇、九三三	二、七五四、七九〇	五三、三八六、三三三	二〇〇、一三三、四七六	
大正元年	九〇、五二〇、〇三三	二、七五五、七八〇	六三、七四四、三〇三	二六三、八八六、七八一	
大正二年	一一一、三三三、八九八	四、九一五、一〇〇	六八、七五〇、七九八	三三三、六七七、七九九	
大正三年	一二七、九二九、二二七	五、六二二、九三〇	七〇、七六六、一九七	三三三、六七七、七九九	
大正四年	一二八、九三四、五〇〇	六、〇五七、五九〇	六五、四二六、九一一	四〇三、四四三、七六六	
大正五年	一二八、〇八九、七三三	九、六二八、〇〇〇	三一、六六六、七三三	四〇三、四四三、七六六	
大正六年	一三七、三三〇、二二九	一一、〇五七、四〇〇	二五、二二二、六四九	五〇〇、四九三、四〇九	
大正七年	一六五、五九一、二二六	一一、〇〇〇、九〇〇	三七、三〇二、二二六	五三三、〇五五、七〇四	
大正八年	二二一、〇五八、六六一	一三、八四八、七〇〇	七二、五五五、四九一	五三三、〇五五、七〇四	
大正九年	五九三、七五二、九三三	一四、八九二、五七〇	四四四、八三七、一九二	一、〇八〇、四六七、九五七	
大正十年	七〇七、六九四、三九一	一五、四五六、六六〇	四四四、一三三、七六一	一、五三六、七〇五、七二八	
大正十一年	七六六、〇八三、一八三	一五、四九一、四〇〇	四〇〇、九四三、一七三	一、九三六、六四八、八八一	
大正十二年	七七七、六〇六、一五六	一三、七〇九、九四〇	四一〇、五五六、七五六	二、三六八、一〇五、六四七	
大正十三年	八三〇、四八八、五九三	一四、四二七、二〇〇	三六九、〇〇二、四五五	二、七三七、一八七、〇〇〇	
大正十四年	八三三、〇三三、四九三	一四、〇一〇、〇九〇	四一一、〇〇三、五三三	三、一四八、一八九、五三三	
昭和元年	一、〇八七、三七六、七八	一五、〇一〇、〇九〇	五二七、二五五、三四八	三、六六五、四四四、九八〇	
昭和二年	一、三三三、七四八、四六八	一八、三九七、二九九	四九六、〇三三、五四八	四、一六二、四四〇、五二八	
昭和三年	一、三三三、〇三六、八六〇	一七、三三三、四四〇	四九七、一七一、四四〇	四、六五九、六一一、九四八	
昭和四年	一、三三三、〇三六、八六〇	一七、三三三、四四〇	四九七、一七一、四四〇	五、一五三、〇三三、三七八	
昭和五年	一、三三三、〇三六、八六〇	一七、三三三、四四〇	四九七、一七一、四四〇	五、六四六、〇六九、二一八	
昭和六年	一、三三三、〇三六、八六〇	一七、三三三、四四〇	四九七、一七一、四四〇	六、一三九、一〇六、六五八	
昭和七年	一、三三三、〇三六、八六〇	一七、三三三、四四〇	四九七、一七一、四四〇	六、六三二、一四三、〇〇八	
昭和八年	一、三三三、〇三六、八六〇	一七、三三三、四四〇	四九七、一七一、四四〇	七、一二五、一七九、三〇八	
昭和九年	一、三三三、〇三六、八六〇	一七、三三三、四四〇	四九七、一七一、四四〇	七、六一一、二一五、六〇八	
昭和十年	一、三三三、〇三六、八六〇	一七、三三三、四四〇	四九七、一七一、四四〇	七、九〇八、二五二、〇〇八	
昭和十一年	一、三三三、〇三六、八六〇	一七、三三三、四四〇	四九七、一七一、四四〇	八、七〇五、二八八、四〇八	

三 公傷病給付

其ノ一 公債病年金發生喪失狀況

公傷病年金ノ制度ハ大正十五年三月ヨリ制定セラレタルモ該當者ハ極メテ少ク大正十五年度ニ於テ男一人年金額一九八圓昭和二年度ニ於テ女一人年金額六八圓ノ者アリタルノミナリ、イヅレモ本年度末ニ至リテ尙給付ヲ續ク

第二十五號表

其ノ二 公傷病年金給付人員金額表 (昭和元年度以降)

年度別	人員	給付額	合計
昭和七年度	一、九五五、三二一、〇四三	七、三三、一〇七、〇七三	七、〇〇一、四四一、二〇〇
昭和八年度	一、三九〇、三二五、〇〇〇	六、九〇、六六四、六〇〇	七、三〇一、八〇五、八〇〇
昭和九年度	一、一五六、三三四、八三〇	三、九六、六八五、二〇〇	八、〇九八、四九一、〇〇〇
昭和十年度	一、六五九、九六五、六九〇	七、九四、〇七七、五五〇	八、八八八、五五三、二四〇
昭和十一年度	一、八九一、四〇〇、〇〇七	九、六五、一九三、九一〇	九、八八四、七九五、九一七

年度別	人員		給付額		合計
	男	女	男	女	
昭和元年度	一	一	四九、五〇〇	四九、五〇〇	四九、五〇〇
昭和二年度	一	一	一九八、〇〇〇	一九八、〇〇〇	一九八、〇〇〇
昭和三年度	一	一	一九八、〇〇〇	一九八、〇〇〇	一九八、〇〇〇
昭和四年度	一	一	一九八、〇〇〇	一九八、〇〇〇	一九八、〇〇〇
昭和五年度	一	一	一九八、〇〇〇	一九八、〇〇〇	一九八、〇〇〇
昭和六年度	一	一	一九八、〇〇〇	一九八、〇〇〇	一九八、〇〇〇
昭和七年度	一	一	一九八、〇〇〇	一九八、〇〇〇	一九八、〇〇〇
昭和八年度	一	一	一九八、〇〇〇	一九八、〇〇〇	一九八、〇〇〇
昭和九年度	一	一	一九八、〇〇〇	一九八、〇〇〇	一九八、〇〇〇
昭和十年度	一	一	一九八、〇〇〇	一九八、〇〇〇	一九八、〇〇〇
昭和十一年度	一	一	一九八、〇〇〇	一九八、〇〇〇	一九八、〇〇〇

年度別	昭和四年度		昭和五年度		昭和六年度		昭和七年度		昭和八年度		昭和九年度		昭和十年度		昭和十一年度	
	計	男女別	計	男女別	計	男女別	計	男女別	計	男女別	計	男女別	計	男女別	計	男女別
殉職	1															
金額	1,660,000															
一等級傷病																
金額																
二等級傷病又ハ三級	1		1		1		1		1		1		1		1	
金額	500,000		500,000		500,000		500,000		500,000		500,000		500,000		500,000	
四級	9		14		10		11		12		13		14		15	
金額	82,800		119,500		110,000		115,000		120,000		125,000		130,000		135,000	
計	11		15		12		12		13		14		15		16	
金額	1,392,800		1,719,500		1,610,000		1,675,000		1,725,000		1,775,000		1,825,000		1,875,000	

備考

- 一 大正十二年度ニ於ケル致命傷病十一人及同十三年度ノ一等傷病二人二等傷病一人(五〇〇圓)ハ何レモ大正十二年九月一日關東地方ノ大震災火災ノ際工場ニ於テ遭難シタル者ニ對シ給與ヲ爲シタルモノナリ
- 二 本表給付區分中一等傷病及二等傷病ハ舊規則ノ名稱ニ依リタルモノニシテ夫々現行規則ノ一級ノ公傷病年金、二級ノ公傷病年金及三級ニ相當スルモノトス
- 三 舊規則ニハ特別傷病一時金ノ規定アリタルモ該當者ナシ

四 療養給付

其ノ一 療養給付及傷病手當金ノ期間別件數表 (業務外)

區分	三以下		七日以下		十五日以下		三十日以下		六十日以下		九十日以下		百二十日以下		百五十日以下		百八十日以下		計	
	人員	日數	人員	日數	人員	日數	人員	日數	人員	日數	人員	日數	人員	日數	人員	日數	人員	日數		
負傷	10,095	100	8,333	80	5,599	50	2,994	30	1,111	10	500	5	200	1	50	1	50	28,132	270	
疾病	1,100	10	1,100	10	1,100	10	1,100	10	1,100	10	1,100	10	1,100	10	1,100	10	1,100	10	11,000	110
合計	11,195	110	9,433	90	6,699	60	4,094	40	2,211	20	550	5	250	1	100	1	100	39,132	380	

第二十七號表

病類	傷別		男		女		計	
	男	女	男	女	男	女	計	
一 炭疽								
二 肺結核								
三 腸及腹膜ノ結核								
四 徴毒								
五 軟性下疳								
六 疥								
七 其ノ他ノ流行病傳染病								
八 全身病								
九 惡性腫瘍								

病類	傷別		男		女		計	
	男	女	男	女	男	女	計	
一 流行性腦脊髄膜炎								
二 丹毒								
三 ベスト								
四 赤痢								
五 コレラ								
六 流行性感胃								
七 チフテリア								

傷病類別	計		治癒シタルモノ		死亡シタルモノ		制限期間ヲ超エタルモノ		其ノ他ノ事由ニ因リ給付ヲ止メタルモノ		未ダ治癒セザルモノ		計	
	件給付ノ數	日當金ノ數	件給付ノ數	日當金ノ數	件給付ノ數	日當金ノ數	件給付ノ數	日當金ノ數	件給付ノ數	日當金ノ數	件給付ノ數	日當金ノ數	件給付ノ數	日當金ノ數
良生腫瘍(女)	10	10	10	10									10	10
急性關節ウマチス	10	10	10	10									10	10
慢性レウマチス及痛風	10	10	10	10									10	10
脚氣	10	10	10	10									10	10
糖尿病	10	10	10	10									10	10
貧血及萎黃病	10	10	10	10									10	10
アルコール中毒	10	10	10	10									10	10
感胃	10	10	10	10									10	10
其ノ他ノ全身病	10	10	10	10									10	10
第三神經系及感覺器ノ疾患	10	10	10	10									10	10
腦膜炎	10	10	10	10									10	10
腦出血	10	10	10	10									10	10
腦卒中	10	10	10	10									10	10
神經炎	10	10	10	10									10	10
腦軟化	10	10	10	10									10	10

傷病類別	計		治癒シタルモノ		死亡シタルモノ		制限期間ヲ超エタルモノ		其ノ他ノ事由ニ因リ給付ヲ止メタルモノ		未ダ治癒セザルモノ		計	
	件給付ノ數	日當金ノ數	件給付ノ數	日當金ノ數	件給付ノ數	日當金ノ數	件給付ノ數	日當金ノ數	件給付ノ數	日當金ノ數	件給付ノ數	日當金ノ數	件給付ノ數	日當金ノ數
良生腫瘍(女)	10	10	10	10									10	10
急性關節ウマチス	10	10	10	10									10	10
慢性レウマチス及痛風	10	10	10	10									10	10
脚氣	10	10	10	10									10	10
糖尿病	10	10	10	10									10	10
貧血及萎黃病	10	10	10	10									10	10
アルコール中毒	10	10	10	10									10	10
感胃	10	10	10	10									10	10
其ノ他ノ全身病	10	10	10	10									10	10
第三神經系及感覺器ノ疾患	10	10	10	10									10	10
腦膜炎	10	10	10	10									10	10
腦出血	10	10	10	10									10	10
腦卒中	10	10	10	10									10	10
神經炎	10	10	10	10									10	10
腦軟化	10	10	10	10									10	10

加入期間別	四十六歳	四十七歳	四十八歳	四十九歳	五十歳	五十一歳	五十二歳	五十三歳	五十四歳	五十五歳	五十六歳	年別
内以年一												六
内以年二												五
内以年三												四
内以年四												三
内以年五												二
内以年六												一
内以年七												十
内以年八												九
内以年九												八
内以年十												七
年一十以												六
年二以												五
年三以												四
年四以												三
年五以												二
年六以												一
年七以												十
年八以												九
年九以												八
年十以												七
年十一以												六
年十二以												五
年十三以												四
年十四以												三
年十五以												二
年十六以												一
計												計

第三十一號表

備考

※印ハ乙種組合員ニシテ外書ナリ

其ノ三 特征組合員加入期間別及年齢別人員表

昭和十一年度	昭和十年度		昭和十一年度	昭和十年度	昭和十一年度	昭和十年度	昭和十一年度
	計	女					
計	107	53	133	85	47	107	53
六							
五							
四							
三							
二							
一							
十							
九							
八							
七							
六							
五							
四							
三							
二							
一							
計	107	53	133	85	47	107	53

第三十四號表

七 退職給付

其ノ一 退職年金發生喪失表

發生年度	昭和三年度		昭和四年度		昭和五年度		昭和六年度		昭和七年度		昭和八年度		昭和九年度		昭和十年度		昭和十一年度	
	人員	金額	人員	金額	人員	金額	人員	金額	人員	金額	人員	金額	人員	金額	人員	金額	人員	金額
昭和三年度	11	3,360	11	3,360	11	3,360	11	3,360	11	3,360	11	3,360	11	3,360	11	3,360	11	3,360
昭和四年度	11	3,360	11	3,360	11	3,360	11	3,360	11	3,360	11	3,360	11	3,360	11	3,360	11	3,360
昭和五年度	11	3,360	11	3,360	11	3,360	11	3,360	11	3,360	11	3,360	11	3,360	11	3,360	11	3,360
昭和六年度	11	3,360	11	3,360	11	3,360	11	3,360	11	3,360	11	3,360	11	3,360	11	3,360	11	3,360
昭和七年度	11	3,360	11	3,360	11	3,360	11	3,360	11	3,360	11	3,360	11	3,360	11	3,360	11	3,360
昭和八年度	11	3,360	11	3,360	11	3,360	11	3,360	11	3,360	11	3,360	11	3,360	11	3,360	11	3,360
昭和九年度	11	3,360	11	3,360	11	3,360	11	3,360	11	3,360	11	3,360	11	3,360	11	3,360	11	3,360
昭和十年度	11	3,360	11	3,360	11	3,360	11	3,360	11	3,360	11	3,360	11	3,360	11	3,360	11	3,360
昭和十一年度	11	3,360	11	3,360	11	3,360	11	3,360	11	3,360	11	3,360	11	3,360	11	3,360	11	3,360

備考

人員及年金額ハ第十五號表其ノ年度新ニ年金ヲ受ケタルモノヲ掲記セリ

備考

一 本表ハ乙種組合員ニ該當事項ナク甲種組合員ノミノ事蹟ナリ
二 ×印ハ前年度ヨリ本年度ニ跨リ給付ヲ爲シタル者ニシテ外書ナリ

年度別	分 前		分 後		合 計	
	件数	金額	件数	金額	件数	金額
昭和三年度	11	3,360	11	3,360	22	6,720
昭和四年度	11	3,360	11	3,360	22	6,720
昭和五年度	11	3,360	11	3,360	22	6,720
昭和六年度	11	3,360	11	3,360	22	6,720
昭和七年度	11	3,360	11	3,360	22	6,720
昭和八年度	11	3,360	11	3,360	22	6,720
昭和九年度	11	3,360	11	3,360	22	6,720
昭和十年度	11	3,360	11	3,360	22	6,720
昭和十一年度	11	3,360	11	3,360	22	6,720

所別	加入期間	芝		東		京		水		宇		高		郡		仙		名		全	
		計	別	計	別	計	別	計	別	計	別	計	別	計	別	計	別	計	別	計	別
局	一年以内
局	二年以内
局	三年以内
局	四年以内
局	五年以内
局	六年以内
局	七年以内
局	八年以内
局	九年以内
局	十年以内
局	計

所別	加入期間	合		函		試		試		局	
		計	別	計	別	計	別	計	別	計	別
局	一年以内
局	二年以内
局	三年以内
局	四年以内
局	五年以内
局	六年以内
局	七年以内
局	八年以内
局	九年以内
局	十年以内
局	計

(口) 給付金額表(其ノ一)

局所別	加入期間別		女		男		計	
	男	女	計	計	計	計	計	計
熊本	1,675,000	1,675,000	3,350,000					
鹿兒島	1,675,000	1,675,000	3,350,000					
板橋	1,675,000	1,675,000	3,350,000					
本局	1,675,000	1,675,000	3,350,000					
中央研究所	1,675,000	1,675,000	3,350,000					
秦野試験場	1,675,000	1,675,000	3,350,000					
水戸試験場	1,675,000	1,675,000	3,350,000					
岡山試験場	1,675,000	1,675,000	3,350,000					
三田尻試験場	1,675,000	1,675,000	3,350,000					

局所別	加入期間別		女		男		計	
	男	女	計	計	計	計	計	計
大阪	1,675,000	1,675,000	3,350,000					
京都	1,675,000	1,675,000	3,350,000					
岡山	1,675,000	1,675,000	3,350,000					
廣島	1,675,000	1,675,000	3,350,000					
坂出	1,675,000	1,675,000	3,350,000					
徳島	1,675,000	1,675,000	3,350,000					
福岡	1,675,000	1,675,000	3,350,000					

局所別	加入期間別	計		男		女	
		計	別	計	別	計	別
淀橋	十一年以内	計	男	計	男	計	男
		計	女	計	女	計	女
水戸	十一年以内	計	男	計	男	計	男
		計	女	計	女	計	女
宇都宮	十一年以内	計	男	計	男	計	男
		計	女	計	女	計	女
高崎	十一年以内	計	男	計	男	計	男
		計	女	計	女	計	女
郡山	十一年以内	計	男	計	男	計	男
		計	女	計	女	計	女
仙臺	十一年以内	計	男	計	男	計	男
		計	女	計	女	計	女
名古屋	十一年以内	計	男	計	男	計	男
		計	女	計	女	計	女
金澤	十一年以内	計	男	計	男	計	男
		計	女	計	女	計	女
		計	男	計	男	計	男
		計	女	計	女	計	女

局所別	加入期間別	計		男		女	
		計	別	計	別	計	別
芝	十一年以内	計	男	計	男	計	男
		計	女	計	女	計	女
東京	十一年以内	計	男	計	男	計	男
		計	女	計	女	計	女
		計	男	計	男	計	男
		計	女	計	女	計	女

(口) 給付金額表(其ノ二)

局所別	加入期間別	計		男		女	
		計	別	計	別	計	別
合計	一年以内	計	男	計	男	計	男
		計	女	計	女	計	女
函館	一年以内	計	男	計	男	計	男
		計	女	計	女	計	女
鹿兒島試験場	一年以内	計	男	計	男	計	男
		計	女	計	女	計	女
		計	男	計	男	計	男
		計	女	計	女	計	女

局所別	加入期別		加入期別		加入期別		加入期別		加入期別		加入期別		加入期別		加入期別		加入期別		加入期別			
	男	女	男	女	男	女	男	女	男	女	男	女	男	女	男	女	男	女	男	女		
水戸																						
宇都宮																						
高崎																						
郡山																						
仙臺																						
名古屋																						
金澤																						
大阪																						
計																						

局所別	加入期別		加入期別		加入期別		加入期別		加入期別		加入期別		加入期別		加入期別		加入期別		加入期別		加入期別	
	男	女	男	女	男	女	男	女	男	女	男	女	男	女	男	女	男	女	男	女	男	女
京都																						
岡山																						
廣島																						
坂出																						
徳島																						
福岡																						
熊本																						
鹿児島																						
計																						

加入期間別	局所別		板橋		本局		中央研究所		秦野試験場		水戸試験場		岡山試験場		三田尻試験場		鹿兒島試験場		
	男	女	男	女	男	女	男	女	男	女	男	女	男	女	男	女	男	女	
年二以内一																			
年二以内二																			
年二以内三																			
年二以内四																			
年二以内五																			
年二以内六																			
年二以内七																			
年二以内八																			
年二以内九																			
計																			

合計	函館二年館		合計	
	女	男	女	男
計	二、六四六、〇〇〇	一、八三三、〇〇〇	一、四九〇、〇〇〇	四、八五〇、〇〇〇
合計	二、六四六、〇〇〇	一、八三三、〇〇〇	一、四九〇、〇〇〇	四、八五〇、〇〇〇

第三十七號表

八遺族給付

其ノ一 遺族扶助金支給期間別

區分	無經過							人員金額	人員金額	人員金額	人員金額	人員金額	人員金額	人員金額	人員金額	人員金額	人員金額	人員金額	人員金額
	一年以内	二年以内	三年以内	四年以内	五年以内	六年以内	七年以内												
公傷病年金ニ代ハル分								人員金額	人員金額	人員金額	人員金額	人員金額	人員金額	人員金額	人員金額	人員金額	人員金額	人員金額	人員金額
退職年金ニ代ハル分								人員金額	人員金額	人員金額	人員金額	人員金額	人員金額	人員金額	人員金額	人員金額	人員金額	人員金額	人員金額
合計								人員金額	人員金額	人員金額	人員金額	人員金額	人員金額	人員金額	人員金額	人員金額	人員金額	人員金額	人員金額

區分	昭和三年度		昭和四年度		昭和五年度		昭和六年度		昭和七年度		昭和八年度		昭和九年度		昭和十年度		
	男	女	男	女	男	女	男	女	男	女	男	女	男	女	男	女	
公傷病年金ニ代ハル分	人員金額		人員金額		人員金額		人員金額		人員金額		人員金額		人員金額		人員金額		
	男	女	男	女	男	女	男	女	男	女	男	女	男	女	男	女	
退職年金ニ代ハル分	人員金額		人員金額		人員金額		人員金額		人員金額		人員金額		人員金額		人員金額		
	男	女	男	女	男	女	男	女	男	女	男	女	男	女	男	女	
合計	人員金額		人員金額		人員金額		人員金額		人員金額		人員金額		人員金額		人員金額		
合計	男	女	男	女	男	女	男	女	男	女	男	女	男	女	男	女	
	二六、四〇九、〇〇〇	八七、九八、二七〇	三三、五七、〇〇〇	五、六四四、三〇〇	六、八〇八、八〇〇	二六、四〇九、〇〇〇	八七、九八、二七〇	三三、五七、〇〇〇	五、六四四、三〇〇	六、八〇八、八〇〇	二六、四〇九、〇〇〇	八七、九八、二七〇	三三、五七、〇〇〇	五、六四四、三〇〇	六、八〇八、八〇〇	二六、四〇九、〇〇〇	八七、九八、二七〇

第三十八號表

其ノ二 死亡金給付年齢別人員 (其ノ一) (大正十三年度以降)

年度別	昭和三年度		昭和四年度		昭和五年度		昭和六年度		昭和七年度		昭和八年度		昭和九年度		昭和十年度	
	男	女	男	女	男	女	男	女	男	女	男	女	男	女	男	女
歳五十六																
歳四十六																
歳三十六																
歳二十六																
歳一十六																
歳十六																
歳九十五																
歳八十五																
歳七十五																
歳六十五																
歳五十五																
歳四十五																
歳三十五																
歳二十五																
歳一十五																
歳十五																
歳九十四																
歳八十四																
歳七十四																
歳六十四																
歳五十四																
歳四十四																
歳三十四																
歳二十四																
歳一十四																
歳十四																

年度別	昭和三年度		昭和四年度		昭和五年度		昭和六年度		昭和七年度		昭和八年度		昭和九年度		昭和十年度	
	男	女	男	女	男	女	男	女	男	女	男	女	男	女	男	女
歳五十六																
歳四十六																
歳三十六																
歳二十六																
歳一十六																
歳十六																
歳九十五																
歳八十五																
歳七十五																
歳六十五																
歳五十五																
歳四十五																
歳三十五																
歳二十五																
歳一十五																
歳十五																
歳九十四																
歳八十四																
歳七十四																
歳六十四																
歳五十四																
歳四十四																
歳三十四																
歳二十四																
歳一十四																
歳十四																

第三十九號表

備考 ※印ハ乙種組合員ニシテ外書ナリ

其ノ三 死亡組合員加入期間別及年齢別人員表

年齢別	加入期間別	
	内	外
六十歳	※	※
五十九歳	※	※
五十八歳		
五十七歳		
五十六歳		
五十五歳		
五十四歳		
五十三歳	※	※
五十二歳	※	※
五十一歳	※	※
五十歳	※	※
四十九歳		
四十八歳		
四十七歳	※	※
四十六歳		
四十五歳		
四十四歳	※	※
計	※	※

年齢別	加入期間別
四十三歳	※
四十二歳	※
四十一歳	※
四十歳	
三十九歳	
三十八歳	
三十七歳	
三十六歳	
三十五歳	
三十四歳	
三十三歳	※
三十二歳	※
三十一歳	※
三十歳	×
二十九歳	※
二十八歳	※
二十七歳	※
二十六歳	※
二十五歳	※
二十四歳	※
二十三歳	※
二十二歳	※
二十一歳	※
計	※

昭和十年度	昭和九年度		昭和八年度		昭和七年度		昭和六年度		昭和五年度		昭和四年度		昭和三年度		計
	計	男女	計	男女	計	男女	計	男女	計	男女	計	男女	計	男女	
二七	二	五	二	六	一	五	一	七	一	八	一	三	一	五	二九
四	二	二	五	三	二	一〇	八	二	一〇	七	三	二	三	三	三〇
九	七	二	一〇	八	二	一〇	八	二	一〇	八	二	二	二	九	一〇
六	三	三	五	一	四	二	二	四	三	一	六	四	二	六	一〇
五	四	一	五	三	二	四	二	二	五	四	一	四	一	三	一〇
四		四	五	二	三	五	三	二	二	一	一	一	一	三	四
六	二	四	二	二		六	五	一	五	三	二	二	八	四	一四
六	四	二	三	二	一	二	一〇	二	二	九	三	一	四	九	一一
二	七	五	一〇	七	三	二	七	四	二	一〇	二	二	三	一	二二
六	三	三	八	七	一	一〇	八	二	六	五	一	一	四	九	一六
八	五	三	五	二	三	五	四	一	八	四	四	八	六	二	一五
二	六	五	二	二	四	二	九	二	二	一	七	二	二	一〇	二四
七	三	四	五	四	一	一	一	七	五	二	七	五	二	六	三六
一	四	八	六	九	五	四	七	二	五	一	五	八	七	一〇	二五
三	三		二	二	一	三	三		四	四				一	
二	八	三	一〇	八	二	五	四	一	二	九	二	一〇	二	一	三五
五	四	一	六	五	一	四	三	一	七	六	一	四	三	一	四
二	九	二	二	九	四	一	三	三	一	五	一〇	二	二	一	一六
九	五	四	二	二	七	五	二	一〇	六	四	一	五	一〇	一	九
一		一	二	二	二						一	三	三	二	二
一	五	九	六	一	四	一	一	一	一	一	一	一	一	一	二六

一一七

第四十號表

備考

冠記セザルハ男子ノ甲種組合員、×印ハ女子ノ甲種組合員、※印ハ男子ノ乙種組合員ナリ

其ノ四 埋葬料給付人員表 (大正十四年度以降)

昭和二年度	昭和元年度		大正十四年度		局所別	加入期間別
	計	男女	計	男女		
二七	二	五	二	六	京東	内以年一
六	二	二	五	三	芝	内以年二
一〇	三	三	五	一	橋淀	内以年三
一〇		六	五	一	戸水	内以年四
八	二	四	三	一	宮都宇	内以年五
二	二	五	二	三	崎高	内以年六
一〇	四	四	三	一	山郡	内以年七
七	四	七	七		臺仙	内以年八
一六	五	一	九	二	屋古名	内以年九
一四	二	六	六		澤金	内以年十
一	四	九	八	一	阪大	内以年十一
二	二	二	七	五	都京	内以年十二
三	三	二	二		山岡	内以年十三
一	九	六	一	七	島廣	内以年十四
二	三	一〇	五	五	出坂	内以年十五
三	一	四	一	三	島德	内以年十六
一	四	二	八	七	岡福	内以年十七
八	一	一	九	二	本熊	内以年十八
二					島兒鹿	内以年十九
					橋板	内以年二十
一					計	内以年二十一
一	五	九	六	一		計

一一六

14.5
653

昭和十一年度專賣局共濟組合事業成績 (完)

昭和十一年度	年度別		局所
	男	女	
計	109	54	
三	七	二	京東
九	四	五	芝
六	三	三	橋淀
三	二	一	戸水
六	三	三	宮都宇
五	四	一	崎高
八	三	五	山郡
五	二	三	臺仙
一四	四	一〇	屋古名
七	七		澤金
二一	一	一〇	阪大
二一	六	五	都京
七	一	六	山岡
二一	六	五	島廣
三	三		出坂
八	八		島德
七	二	五	岡福
二一	三	八	本熊
七	一	六	島兒鹿
二	二		橋板
一六	五	一〇	計

14.5
653

