

町	村	總計	生	山	中	竹	與	粟	梁	東	枚	家		軒	羅	數	延	延	坪	燒	高	損	建	物	見	積	反	別	見	損	積	高	害		
												度	失																						
野	口	野	口	川	田	土	鹿	瀬	河	田		度	失	軒	羅	數	延	延	坪	燒	高	損	建	物	見	積	反	別	見	損	積	高	害		
明治三十七年												〇	四																						
明治三十八年												二	一																						
明治三十九年												二	一																						
明治四十年												七	一																						
總計												二〇	四																						

第一八三 消防組

明治四十一年

町	村	總計	生	山	中	竹	與	粟	梁	東	枚
野	口	野	口	川	田	土	鹿	瀬	河	田	
明治三十七年											
明治三十八年											
明治三十九年											
明治四十年											
總計											

町	村	總計	生	山	中	竹	與	粟	梁	東	枚
野	口	野	口	川	田	土	鹿	瀬	河	田	
明治三十七年											
明治三十八年											
明治三十九年											
明治四十年											
總計											

第一八四 集會政社

明治四十一年

町	村	總計	生	山	中	竹	與	粟	梁	東	枚
野	口	野	口	川	田	土	鹿	瀬	河	田	
明治三十七年											
明治三十八年											
明治三十九年											
明治四十年											
總計											

第一八五 警察取締營業ノ一

明治四十一年

町	村	總計	生	山	中	竹	與	粟	梁	東	枚
野	口	野	口	川	田	土	鹿	瀬	河	田	
明治三十七年											
明治三十八年											
明治三十九年											
明治四十年											
總計											

町	生野	總計	明治四十年		明治三十九年		明治三十八年		明治三十七年	
			興行日數	觀客人員	興行日數	觀客人員	興行日數	觀客人員	興行日數	觀客人員
俳優料理店	1	25	3	34	3	27	3	34	3	34
飲食	1	166	1	234	1	190	1	234	1	234
酌婦	1	37	1	1	1	1	1	1	1	1
獸肉	1	99	1	87	1	90	1	87	1	87
清涼飲嗜好飲	1	3	1	1	1	3	1	1	1	1
水營料水販	1	119	1	1	1	3	1	1	1	1
凍水入齒	1	63	1	1	1	3	1	1	1	1
拔口中	1	9	1	1	1	3	1	1	1	1
接骨	1	7	1	1	1	1	1	1	1	1
鍼灸	1	2	1	1	1	1	1	1	1	1
製藥	1	2	1	1	1	1	1	1	1	1
藥種	1	24	1	1	1	8	1	1	1	1
營業	1	36	1	1	1	25	1	1	1	1
染繪具	1	1	1	1	1	3	1	1	1	1
醫	1	19	1	1	1	9	1	1	1	1
劑藥	1	1	1	1	1	1	1	1	1	1
產	1	6	1	1	1	7	1	1	1	1

第一八八 警察取締營業ノ四

町	生野	總計	明治四十年		明治三十九年		明治三十八年		明治三十七年	
			興行日數	觀客人員	興行日數	觀客人員	興行日數	觀客人員	興行日數	觀客人員
按摩按	1	25	1	1	1	3	1	1	1	1
腹吸玉	1	166	1	1	1	3	1	1	1	1
理髮業	1	37	1	1	1	3	1	1	1	1
獸醫	1	99	1	1	1	3	1	1	1	1
屠畜業	1	3	1	1	1	3	1	1	1	1
解割	1	119	1	1	1	3	1	1	1	1
畜場	1	63	1	1	1	3	1	1	1	1
牛馬	1	9	1	1	1	3	1	1	1	1
商人	1	24	1	1	1	8	1	1	1	1
屠業	1	36	1	1	1	25	1	1	1	1
胞衣產	1	7	1	1	1	1	1	1	1	1
廢棄物	1	2	1	1	1	1	1	1	1	1
製氷業	1	24	1	1	1	8	1	1	1	1
代書業	1	36	1	1	1	25	1	1	1	1
團貸	1	19	1	1	1	9	1	1	1	1
業蒲	1	1	1	1	1	1	1	1	1	1
合計	1	1448	1	1448	1	1448	1	1448	1	1448

署別	和野	生野	總計	明治四十年		明治三十九年		明治三十八年		明治三十七年	
				興行日數	觀客人員	興行日數	觀客人員	興行日數	觀客人員	興行日數	觀客人員
劇	1	1	1	24	87	13	87	24	87	39	87
寄席	1	1	1	4	4	3	4	4	4	4	4
合計	1	1	1	28	91	16	91	28	91	43	91

第一八九 劇場寄席

明治四十一年

署別	和野	生野	總計	明治四十年		明治三十九年		明治三十八年		明治三十七年	
				興行日數	觀客人員	興行日數	觀客人員	興行日數	觀客人員	興行日數	觀客人員
劇	1	1	1	24	87	13	87	24	87	39	87
寄席	1	1	1	4	4	3	4	4	4	4	4
合計	1	1	1	28	91	16	91	28	91	43	91

第一九〇 宿屋止宿人員

明治四十一年

署別	和野	生野	總計	明治四十年		明治三十九年		明治三十八年		明治三十七年	
				興行日數	觀客人員	興行日數	觀客人員	興行日數	觀客人員	興行日數	觀客人員
官吏	1	1	1	354	354	354	354	354	354	354	354
本縣人	1	1	1	7751	7751	7751	7751	7751	7751	7751	7751
他管人	1	1	1	1455	1455	1455	1455	1455	1455	1455	1455
外國人	1	1	1	2879	2879	2879	2879	2879	2879	2879	2879
合計	1	1	1	12019	12019	12019	12019	12019	12019	12019	12019

年次	官吏		本縣人		他管人		外國人		合計	
	男	女	男	女	男	女	男	女	男	女
明治四十年	706	434	1,543	2,107	7,040	1,143	46	2,326	3,280	2,656
明治三十九年	434	964	1,347	945	5,926	620	12	1,858	2,170	2,704
明治三十八年	695	2,734	2,734	3,282	9,561	1,216	13	3,782	4,298	4,280
明治三十七年	1,068	2,425	2,725	1,359	7,133	1,062	55	3,104	3,381	3,455
總計	706	434	1,543	2,107	7,040	1,143	46	2,326	3,280	2,656

第一九一

行政執行ノ一 (法第一條檢束者)

明治四十一年

署別	法第一條ニ依リ檢束ヲ加ヘタルモノ		公安ヲ害スルノ虞ナルモノ		計合		銃器等ノ庫ニ歸屬ナル物ノ件數
	男	女	男	女	男	女	
和野山	3	3	2	2	5	5	2
總計	3	3	2	2	5	5	2
明治四十年	3	3	2	2	5	5	2
明治三十九年	3	3	2	2	5	5	2
明治三十八年	3	3	2	2	5	5	2
明治三十七年	3	3	2	2	5	5	2

第一九二

行政執行ノ二 (密賣淫者)

年次	娼妓		廢業		娼妓廢業以外ノ藝妓		其他		計	新ニ密賣淫トナリタル者	密賣淫ヲ罷トタル者	現在
	男	女	男	女	男	女	男	女				
明治四十一年	15	15	20	20	15	15	20	20	70	0	0	70
明治三十九年	15	15	20	20	15	15	20	20	70	0	0	70
明治三十八年	15	15	20	20	15	15	20	20	70	0	0	70
明治三十七年	15	15	20	20	15	15	20	20	70	0	0	70

第一九三

乞丐者

明治四十一年

署別	本縣人		他府縣人		合計		本縣人	他府縣人	合計
	男	女	男	女	男	女			
和野山	159	97	177	68	336	501	0	0	501
總計	370	203	354	136	724	960	0	0	960
明治四十年	529	300	424	208	953	1,466	0	0	1,466
明治三十九年	839	474	604	404	1,443	2,311	0	0	2,311
明治三十八年	914	548	629	330	1,543	2,451	0	0	2,451
明治三十七年	459	307	442	238	699	1,446	0	0	1,446

第一九四

盜難件數

明治四十一年

○ 負 擔

第一九六 租 稅 負 擔

明治四十一年度

町 村 國	稅 縣 稅	町 村 稅	計	平 均 負 擔	
				現 住 一 戶 二 付	現 住 一 人 二 付
枚 田	二〇四七四	三五三七	三八一四	四三、七五三	八、九八一
東 河	五八一〇	二、二二七	五、九五五	三五、五二九	七、二六九
梁 瀨	三八、二六六	四、〇二七	一〇、三五六	七四、四七一	一四、〇三八
粟 鹿	八〇九一	二、二二一	五〇一一	四五、三〇一	八、二一九
與 土	六九〇一	二、三二一	四、三九〇	三一、五八二	五、七一九
竹 田	二〇、九六五	四、五七四	三五、九九六	三八、七四七	六、四〇二
中 川	二、三〇七	三、六二〇	二、七三三	三、四、五九二	六、〇四二
山 口	二、四、二二三	四、四九七	八、三七三	四、四、二一一	七、二七三
生 野	五、二、五五三	五、四六五	一〇、七一八	三〇、〇四六	六、〇一〇
總 計	一八九、五八五	三二、二七七	六三、九五三	二八、五八一	七、六三七
明治四十年度	一七四、三六八	三六、九九一	五四、四六一	三、七、三五三	七、一三三
明治三十九年度	一六七、六五三	二四、六七八	四二、三〇五	三、二、六七一	六、三三六
明治三十八年度	一三七、七四七	二、三〇八	三九、三九二	二、七、八五三	五、四二二
明治三十七年度	一〇〇、九〇四	二、二六六	三六、六四三	一、五、九一八	四、五四四

第一九七 國 稅

明治四十一年度

負 擔

百六十三

第二〇〇 所得稅ノ二 (第三種所得金額別)

町	村	第三種所得金額別					合計
		所得高稅額人員 三百圓以上	所得高稅額人員 五百圓以上	所得高稅額人員 千圓以上	所得高稅額人員 壹萬圓以上	所得高稅額人員 壹萬五千圓以上	
東	鹿瀨	11,833	9,996	1,360	4,933	4,933	33,855
東	河田	3,792	1,922	3,924	1,355	4,486	11,567
東	栗梁	9,088	1,069	2,699	1,355	4,486	17,697
東	竹	5,055	3,951	2,461	84	2,303	11,844
東	中	1,470	1,069	4,333	160	2,303	9,535
東	山	5,706	3,951	4,668	160	2,303	17,718
東	生	6,376	3,951	4,668	160	2,303	17,904
東	總計	55,224	35,353	26,208	9,036	11,844	137,665
東	明治四十年度	8,033	9,165	2,309	1,866	7,922	29,305
東	明治三十九年度	5,897	8,366	2,101	1,744	5,475	23,583
東	明治三十八年度	6,241	8,377	2,107	1,733	5,366	23,824
東	明治三十七年度	4,927	6,253	1,577	1,550	1,850	16,157

第二〇一 所得稅ノ三 (第三種所得金額別)

町	村	第三種所得金額別					合計
		所得高稅額人員 三千圓以上	所得高稅額人員 五千圓以上	所得高稅額人員 壹萬圓以上	所得高稅額人員 壹萬五千圓以上	所得高稅額人員 以上	
東	鹿瀨	1,519	6,964	417	1	1	8,902
東	河田	3,833	1,420	853	5	1	6,112
東	栗梁	4,641	5,091	305	1	1	10,039
東	竹	4,590	1,420	853	5	1	6,869
東	中	1,875	862	917	3	3	3,655
東	山	1,571	1,528	917	3	3	3,532
東	生	1,571	1,528	917	3	3	3,532
東	總計	22,877	24,922	2,422	16	16	49,833
東	明治四十年度	3,677	3,363	2,031	9	9	9,089
東	明治三十九年度	3,677	3,363	2,031	9	9	9,089
東	明治三十八年度	3,677	3,363	2,031	9	9	9,089
東	明治三十七年度	2,757	2,741	1,265	5	5	6,768

第二〇二 所得稅ノ四 (第三種所得金額別)

町	村	第三種所得金額別					合計
		所得高稅額人員 一萬圓以上	所得高稅額人員 三萬圓以上	所得高稅額人員 五萬圓以上	所得高稅額人員 十萬圓以上	所得高稅額人員 以上	
東	鹿瀨	2,065	2,394	1	1	1	4,461
東	河田	1	1	1	1	1	4
東	栗梁	1	1	1	1	1	4
東	竹	1	1	1	1	1	4
東	中	1	1	1	1	1	4
東	山	1	1	1	1	1	4
東	生	1	1	1	1	1	4
東	總計	2,065	2,394	5	5	5	4,474
東	明治四十年度	3,677	1,684	1	1	1	5,364
東	明治三十九年度	3,677	1,684	1	1	1	5,364
東	明治三十八年度	3,677	1,684	1	1	1	5,364
東	明治三十七年度	2,757	1,684	1	1	1	4,444

町	村	計	第一種所得類別					第三種所得合計	平均稅額
			一萬圓以上	三萬圓以上	五萬圓以上	十萬圓以上	所得高稅額人員		
東	河	二〇六四五						一〇九〇二	
栗	田	二〇七七九						一〇九四一	
竹	川	二〇七七九						一〇九四一	
中	土	二〇七七九						一〇九四一	
山	鹿	二〇七七九						一〇九四一	
生	野	二〇七七九						一〇九四一	
計		二〇六四五						一〇九〇二	

第二〇三 所得稅ノ五 (第三種所得類別) 明治四十一年度

町	村	計	第三種所得類別												
			田畑	住宅及山林	原野	鑛業	牧養業及採取	貸金	利子	俸給及	商業工業	漁業	勞力	其他	合計
東	河	二〇六四五													
栗	田	二〇七七九													
竹	川	二〇七七九													
中	土	二〇七七九													
山	鹿	二〇七七九													
生	野	二〇七七九													
計		二〇六四五													

牧養業及採取業ノ部ニハ養禽、養蠶、漁業其他採取業ノ所得〇庶業ノ部ニハ辨護士醫師其他主トシテ精神上ノ勤勞ヲ業トスルモノ、所得

町	村	計	明治四十年	明治三十九年	明治三十八年	明治三十七年
東	河	一八九一六八	一七〇四三七	一七〇四三七	一七〇四三七	一七〇四三七
栗	田	一三三七九	一〇六五〇	一〇六五〇	一〇六五〇	一〇六五〇
竹	川	一三三七九	一〇六五〇	一〇六五〇	一〇六五〇	一〇六五〇
中	土	一三三七九	一〇六五〇	一〇六五〇	一〇六五〇	一〇六五〇
山	鹿	一三三七九	一〇六五〇	一〇六五〇	一〇六五〇	一〇六五〇
生	野	一三三七九	一〇六五〇	一〇六五〇	一〇六五〇	一〇六五〇
計		一八九一六八	一七〇四三七	一七〇四三七	一七〇四三七	一七〇四三七

第二〇四 國稅滯納處分

明治四十一年度

町	村	計	國稅滯納處分												
			地租	所得稅	營業稅	酒稅	醬油稅	賣藥稅	鑛業稅	相續稅	其他	合計			
東	河	二九													
栗	田	二九													
竹	川	二九													
中	土	二九													
山	鹿	二九													
生	野	二九													
計		二九													

町村	總計	明治四十一年度												
		地租	租	所得稅	營業稅	酒稅	醬油稅	賣藥稅	礦業稅	相續稅	額人員			
東河田	二七六	一九七	一四四	二五	一四五	一五	一〇	三四	二	七二九	四	七一	一六〇	二八七
栗鹿	二七六	一九七	一四四	二五	一四五	一五	一〇	三四	二	七二九	四	七一	一六〇	二八七
與土	二七六	一九七	一四四	二五	一四五	一五	一〇	三四	二	七二九	四	七一	一六〇	二八七
竹川	二七六	一九七	一四四	二五	一四五	一五	一〇	三四	二	七二九	四	七一	一六〇	二八七
山中	二七六	一九七	一四四	二五	一四五	一五	一〇	三四	二	七二九	四	七一	一六〇	二八七
生野	二七六	一九七	一四四	二五	一四五	一五	一〇	三四	二	七二九	四	七一	一六〇	二八七
總計	二七六	一九七	一四四	二五	一四五	一五	一〇	三四	二	七二九	四	七一	一六〇	二八七

第二〇五 縣稅ノ一 (町村別)

明治四十一年度

町村	總計	明治四十一年度												
		地租	租	所得稅	營業稅	酒稅	醬油稅	賣藥稅	礦業稅	相續稅	額人員			
東河田	一七二	一五七	一四九	二五	一四五	一五	一〇	三四	二	七二九	四	七一	一六〇	二八七
栗鹿	一七二	一五七	一四九	二五	一四五	一五	一〇	三四	二	七二九	四	七一	一六〇	二八七
與土	一七二	一五七	一四九	二五	一四五	一五	一〇	三四	二	七二九	四	七一	一六〇	二八七
竹川	一七二	一五七	一四九	二五	一四五	一五	一〇	三四	二	七二九	四	七一	一六〇	二八七
山中	一七二	一五七	一四九	二五	一四五	一五	一〇	三四	二	七二九	四	七一	一六〇	二八七
生野	一七二	一五七	一四九	二五	一四五	一五	一〇	三四	二	七二九	四	七一	一六〇	二八七
總計	一七二	一五七	一四九	二五	一四五	一五	一〇	三四	二	七二九	四	七一	一六〇	二八七

平均負擔額
現住一戸ニ付現住一人ニ付

第二〇六 縣稅ノ二 (營業稅雜種稅)

明治四十一年度

町村	總計	明治三十八年度	明治三十七年度
東河田	二〇〇	二〇七	二〇七
栗鹿	二〇〇	二〇七	二〇七
與土	二〇〇	二〇七	二〇七
竹川	二〇〇	二〇七	二〇七
山中	二〇〇	二〇七	二〇七
生野	二〇〇	二〇七	二〇七
總計	二〇〇	二〇七	二〇七

第二〇七 縣稅ノ三 (營業稅雜種稅)

町村	總計	明治四十一年度												
		商業稅	工業稅	料理屋	飲食店	湯屋	理髮人	遊藝家	遊藝師	俳優	藝妓			
東河田	一五二	一五二	一五二	一五二	一五二	一五二	一五二	一五二	一五二	一五二	一五二	一五二	一五二	一五二
栗鹿	一五二	一五二	一五二	一五二	一五二	一五二	一五二	一五二	一五二	一五二	一五二	一五二	一五二	一五二
與土	一五二	一五二	一五二	一五二	一五二	一五二	一五二	一五二	一五二	一五二	一五二	一五二	一五二	一五二
竹川	一五二	一五二	一五二	一五二	一五二	一五二	一五二	一五二	一五二	一五二	一五二	一五二	一五二	一五二
山中	一五二	一五二	一五二	一五二	一五二	一五二	一五二	一五二	一五二	一五二	一五二	一五二	一五二	一五二
生野	一五二	一五二	一五二	一五二	一五二	一五二	一五二	一五二	一五二	一五二	一五二	一五二	一五二	一五二
總計	一五二	一五二	一五二	一五二	一五二	一五二	一五二	一五二	一五二	一五二	一五二	一五二	一五二	一五二

町村	直接國稅附加稅		直接府縣稅附加稅		特別稅		合計	平均負擔額
	地價割所得割	營業稅割	戶別割營業割	雜種割	興行稅	計		
山野口	一〇八三	二〇五	六八〇	七八	二〇六	七〇八	八三三	九八〇
總計	八九二八	四四一	五一、四〇五	九一八	一、二一一	五三、五三四	六四〇九八	九〇二六
明治四十年度	六九三九	四四一	四四、六九八	六四一	一、一六三	四六、五〇二	五四、四六一	一〇、五六二
明治三十九年度	七二九〇	一〇六	三三、九三三	五四八	五九六	三四、〇七七	四二、三〇五	八一、四五
明治三十八年度	七六七二	一〇六	二九、二五九	五〇六	八四二	三〇、六〇七	三九、三九二	五、五四九
明治三十七年度	七六八二	九二八	二六、五七二	四八八	九六五	二八、〇二六	三六、六四四	五、五五四

○ 財政

第二一〇 朝來郡役所經費 (決算)

郡長俸給ハ國庫支辨ニ付合計ニ算入セス

年度	給及諸給	應費	合計
四十一年度	八〇〇	三、四七九	四、二七九
四十年度	三、四七九	三、三二七	六、八〇六
卅九年度	三、三二七	三、三〇七	六、六三四
卅八年度	三、三〇七	三、三五八	六、六六五
卅七年度	三、三五八	七四六	四、一〇四
卅六年度	七四六	七二五	一、四七一
卅五年度	七二五	七〇九	一、四三四
卅四年度	七〇九	六九三	一、四〇二
卅三年度	六九三	六九五	一、三四八
卅二年度	六九五	四二二	一、〇七七
卅一年度	四二二	四〇五	八二七
卅年度	四〇五	三九八	八〇三
卅九年度	三九八	四〇〇	七九八
卅八年度	四〇〇	四〇五	八〇五
卅七年度	四〇五	四〇五	八一〇

第二一一 郡歳入 (決算)

科目	四十年度	三十九年度	三十八年度	三十七年度	三十六年度
經常收入	七二七〇	三九〇八	三、四四五	二、一八八	四九五九
臨時收入	七二七〇	三、九〇八	三、四四五	二、一八八	四九五九
時部	六二二	九一〇	八三三	五七〇	一、三四〇
部	六二二	九一〇	八三三	五七〇	一、三四〇
總計	八、五六五	五、三八八	四、六九八	二、九四八	六、八八八

第二一二 郡歳出 (決算)

科	目	四十年度					三十九年度					三十八年度					三十七年度					三十六年度				
		計	部	時	臨	部	計	部	時	臨	部	計	部	時	臨	部	計	部	時	臨	部	計	部	時	臨	部
會	會議費	177									166										136					111
郡	郡會議員選舉費	200								139											61					130
郡	郡事務費	96								84											24					26
郡	郡統計費	31								35											25					
郡	郡發費	31								35											25					
郡	郡費	240								140											95					
計	計	294								181											232					158
土	土木補助費	408								191											55					96
教	教育補助費	100								227											55					449
衛	衛生補助費	159								100											50					250
勸	勸業補助費	50								53											79					546
財	財政補助費	159								119											206					576
衛	衛生費	230								100											50					250
教	教育費	163								78											125					172
勸	勸業補助費	163								78											125					172
計	計	473								294											232					473
計	計	737								473											294					737

第二三

町村歳入ノ一

明治四十一年度決算

町村	總計	四十年度					三十九年度					三十八年度					三十七年度					三十六年度				
		計	部	時	臨	部	計	部	時	臨	部	計	部	時	臨	部	計	部	時	臨	部	計	部	時	臨	部
東河田	11										17										18					40
栗鹿	131									118											65					100
與土	204									131											20					108
竹川	110									54											20					108
山中	96									77											65					108
山野	280									210											149					108
生野	681									385											200					108
與土	262									210											174					108
生野	256									174											151					108
總計	1029									617											502					108
東河田	806									538											275					858
栗鹿	722									445											377					858
與土	559									445											411					858
竹川	485									316											275					858
山中	485									316											275					858
山野	485									316											275					858
生野	485									316											275					858
與土	485									316											275					858
生野	485									316											275					858
總計	1029									617											502					108

第二四 町村歳入ノ二

町村	地價割	戸別割	國稅營業割	縣稅營業割	雜種割	所得稅割	特別稅	計	夫役	寄付金	總計
東河田	100	64	136	348	167	1	30	814	36	289	1139
栗鹿	100	64	136	348	167	1	30	814	36	289	1139
與土	100	64	136	348	167	1	30	814	36	289	1139
竹川	100	64	136	348	167	1	30	814	36	289	1139
山中	100	64	136	348	167	1	30	814	36	289	1139
山野	100	64	136	348	167	1	30	814	36	289	1139
生野	100	64	136	348	167	1	30	814	36	289	1139
與土	100	64	136	348	167	1	30	814	36	289	1139
生野	100	64	136	348	167	1	30	814	36	289	1139
總計	1000	640	1360	3480	1670	10	300	8140	360	2890	11390

町村	地價割戸別割國稅營業割縣稅營業割雜種割所得稅割特別稅										計	夫役寄付金	總計	
	東河	梁瀨	栗鹿	與布	山中	竹川	與布	栗鹿	梁瀨	東河				
東河	九一七	九三九	八五四	八五〇	四、九四七	四、九四七	一、四一	二二八	三三	四三	三〇	五、九五五	一、四一	一、四一
梁瀨	九三九	八五四	八五〇	四、九四七	四、九四七	一、四一	二二八	三三	四三	三〇	五、九五五	一、四一	一、四一	一、四一
栗鹿	八五四	八五〇	四、九四七	四、九四七	一、四一	二二八	三三	四三	三〇	五、九五五	一、四一	一、四一	一、四一	一、四一
與布	八五〇	四、九四七	四、九四七	一、四一	二二八	三三	四三	三〇	五、九五五	一、四一	一、四一	一、四一	一、四一	一、四一
山中	四、九四七	四、九四七	一、四一	二二八	三三	四三	三〇	五、九五五	一、四一	一、四一	一、四一	一、四一	一、四一	一、四一
竹川	四、九四七	一、四一	二二八	三三	四三	三〇	五、九五五	一、四一	一、四一	一、四一	一、四一	一、四一	一、四一	一、四一
與布	一、四一	二二八	三三	四三	三〇	五、九五五	一、四一	一、四一	一、四一	一、四一	一、四一	一、四一	一、四一	一、四一
栗鹿	二二八	三三	四三	三〇	五、九五五	一、四一	一、四一	一、四一	一、四一	一、四一	一、四一	一、四一	一、四一	一、四一
梁瀨	三三	四三	三〇	五、九五五	一、四一	一、四一	一、四一	一、四一	一、四一	一、四一	一、四一	一、四一	一、四一	一、四一
東河	四三	三〇	五、九五五	一、四一	一、四一	一、四一	一、四一	一、四一	一、四一	一、四一	一、四一	一、四一	一、四一	一、四一
總計	八、九二八	五、四〇六	一、二六四	九一八	六、四四〇	一、二六三	四四一	三〇	六、四〇九	五、五三三	九、六二二	一、〇五三	一、〇五三	一、〇五三
明治四十年度	六、九三九	四、四八四	九八八	六、四四〇	一、二六三	四四一	三〇	六、四〇九	五、五三三	九、六二二	一、〇五三	一、〇五三	一、〇五三	一、〇五三
明治三十九年度	七、二九〇	三、九九五	八一七	五、四八	五、九六	一、〇六	一、〇六	一、〇六	五、四四一	八、五八	一、七、三七八	一、一八七	一、一八七	一、一八七
明治三十八年度	七、六七二	二、九三六	一、〇八二	八一七	五、四八	五、九六	一、〇六	一、〇六	五、四四一	八、五八	一、七、三七八	一、一八七	一、一八七	一、一八七
明治三十七年度	七、六八二	二、六五七	九二八	四八八	五、〇六	八四二	九六五	八	三、六四三	一、三五	七、九二二	一、六四八	一、六四八	一、六四八

第二五 町村歳出ノ一 (經常費) 明治四十一年度決算

町村	役場費 會議費 土木費 教育費 衛生費 救助費 警備費 屠場費 勸業費 諸稅及負擔 公債費 雜支出 基本財産編入										計	
	東河	梁瀨	栗鹿	與布	山中	竹川	與布	栗鹿	梁瀨	東河		
東河	一、九〇八	九	二	三、九七三	三〇三	七四三	九六	二五八	二五	七、三五八	四、二七〇	四、二七〇
梁瀨	一、九〇八	九	二	三、九七三	三〇三	七四三	九六	二五八	二五	七、三五八	四、二七〇	四、二七〇
栗鹿	九	二	三、九七三	三〇三	七四三	九六	二五八	二五	七、三五八	四、二七〇	四、二七〇	四、二七〇
與布	二	三、九七三	三〇三	七四三	九六	二五八	二五	七、三五八	四、二七〇	四、二七〇	四、二七〇	四、二七〇
山中	三、九七三	三〇三	七四三	九六	二五八	二五	七、三五八	四、二七〇	四、二七〇	四、二七〇	四、二七〇	四、二七〇
竹川	三、九七三	三〇三	七四三	九六	二五八	二五	七、三五八	四、二七〇	四、二七〇	四、二七〇	四、二七〇	四、二七〇
與布	三〇三	七四三	九六	二五八	二五	七、三五八	四、二七〇	四、二七〇	四、二七〇	四、二七〇	四、二七〇	四、二七〇
栗鹿	七四三	九六	二五八	二五	七、三五八	四、二七〇	四、二七〇	四、二七〇	四、二七〇	四、二七〇	四、二七〇	四、二七〇
梁瀨	九六	二五八	二五	七、三五八	四、二七〇	四、二七〇	四、二七〇	四、二七〇	四、二七〇	四、二七〇	四、二七〇	四、二七〇
東河	二五八	二五	七、三五八	四、二七〇	四、二七〇	四、二七〇	四、二七〇	四、二七〇	四、二七〇	四、二七〇	四、二七〇	四、二七〇
總計	一、三八九	三二	七八	一、七五五	三二七	四八九	三三	四八九	二	七、三五八	四、二七〇	四、二七〇

第二六 町村歳出ノ二 (臨時費)

町村	役場費 土木費 教育費 衛生費 警備費 勸業費 補助費 公債費 屠場費 雜支出										計	總計	繰越金
	東河	梁瀨	栗鹿	與布	山中	竹川	與布	栗鹿	梁瀨	東河			
東河	一、五五三	二七〇	二七四	三〇、五八二	一、〇二	一一	六三	七、三六三	七、四五一	七〇三	一、四一、五〇	七、七八七	八二九
梁瀨	一、五五三	二七〇	二七四	三〇、五八二	一、〇二	一一	六三	七、三六三	七、四五一	七〇三	一、四一、五〇	七、七八七	八二九
栗鹿	二七〇	二七四	三〇、五八二	一、〇二	一一	六三	七、三六三	七、四五一	七〇三	一、四一、五〇	七、七八七	八二九	八二九
與布	二七四	三〇、五八二	一、〇二	一一	六三	七、三六三	七、四五一	七〇三	一、四一、五〇	七、七八七	八二九	八二九	八二九
山中	三〇、五八二	一、〇二	一一	六三	七、三六三	七、四五一	七〇三	一、四一、五〇	七、七八七	八二九	八二九	八二九	八二九
竹川	一、〇二	一一	六三	七、三六三	七、四五一	七〇三	一、四一、五〇	七、七八七	八二九	八二九	八二九	八二九	八二九
與布	一一	六三	七、三六三	七、四五一	七〇三	一、四一、五〇	七、七八七	八二九	八二九	八二九	八二九	八二九	八二九
栗鹿	六三	七、三六三	七、四五一	七〇三	一、四一、五〇	七、七八七	八二九	八二九	八二九	八二九	八二九	八二九	八二九
梁瀨	七、三六三	七、四五一	七〇三	一、四一、五〇	七、七八七	八二九	八二九	八二九	八二九	八二九	八二九	八二九	八二九
東河	七、四五一	七〇三	一、四一、五〇	七、七八七	八二九	八二九	八二九	八二九	八二九	八二九	八二九	八二九	八二九
總計	一、六九七	二二二	一四九	三三、五三三	一、七四七	一八	九九	七、四九三	七、四九三	三、〇四六	一、〇、五七	三、九六六	六、八四八
明治四十年度	一、五五三	二七〇	二七四	三〇、五八二	一、〇二	一一	六三	七、三六三	七、四五一	七〇三	一、四一、五〇	七、七八七	八二九
明治三十九年度	一、四九五	二二五	三九五	二八、五三八	五九〇	四三	一一	三、九六五	六、六七	一、八、一四	一〇、八二六	六、二四七	六、二四七
明治三十八年度	一、四〇五	二二八	二五六	二四、四六〇	七三三	三五	一一	三、四九五	一、〇、六四	二、四〇	一、八、六八一	六、三五六	六、三五六
明治三十七年度	一、三二六	一八六	一八三	二二、四四四	九三一	九	一〇九	三、五五九	二、八七三	二、四三	一、八、六八一	六、三五六	六、三五六

臨時

時

費

町村	役場費	土木費	教育費	衛生費	警備費	勸業費	補助費	公債費	屠場費	雜支出	計	總計	翌年度
町村													
竹川田													
山中野口													
生野													
與布土組合													
銀外山													
總計	四一	五六六二	一〇〇七三	三〇六一	五一	二二六七	一、二四四	六〇三	三三二	九五〇	二九六〇〇	九八〇八五	七、一六六
明治四十年度	二六〇	七、二二三	二四、二二一	二八二		三、四三〇	一、五七三				三、六七九〇	一、四、六七七	四、一一五
明治三十九年度	三四	一、五七七	三〇、八三八	七五		一、五九七	八、一〇				三、四九三	九、七、四〇二	一〇、四八〇
明治三十八年度	一七五	三〇九〇	一、八六七	二五六		一、七〇九	三、六四				七、四六一	七、一〇三	六、〇〇五
明治三十七年度	四三	五、七七八	四、七七一			九九一	一〇八				一、一、六九一	五、九、三〇七	五、一七二

第二七

町村基本財産

明治四十一年度

町村	土地價額	建物價額	穀物價格	諸公債證書價額	諸株券價格	現金	其他諸品價格	計	現住一戶平均額
町村									
東河田	三、二〇〇	一六〇〇〇	七、〇〇〇	九三	一四〇	二八六	三九	一九、五七九	二、六七四
梁瀨	七〇〇	七、〇〇〇	一、〇〇〇		一四〇	三九		七、八七九	二、〇一五
粟鹿	一七九	一、〇〇〇	一、〇〇〇	三〇〇	一、二二〇	一一三	五〇	五、二三五	七、四〇五
與土	二〇〇	一、一八八	二、七五五	八五〇	一、〇〇〇	一一〇〇	六五三	五、八七五	六、七〇一
竹川田		一、三〇六五			一、二〇〇	二四三		一、八、三六七	一、八、三六七
總計	四、一七九	一、四、五〇〇	一、七、三五九	五、一六八	六〇〇	四八二		一、九、五二二	一、九、五二二

山野口	總計	明治四十年度	明治三十九年度	明治三十八年度	明治三十七年度	四十一一年中借入高	四十一一年中借還高
山野口							
總計	八、四三八	六〇三二	三、九一八	三、一四一	三〇七三	一、六、六三三	一、九、四、五二一
明治四十年度		六〇三二	三、九一八	三、一四一	三〇七三	一、六、六三三	一、九、四、五二一
明治三十九年度		三、九一八	三、一四一	三〇七三		一、八、二五二	一、四、七、七七
明治三十八年度		三、一四一	三〇七三			一、八、二五二	一、四、七、七七
明治三十七年度		三〇七三				一、八、二五二	一、四、七、七七
總計	八、四三八	八、二、〇〇〇	七、二〇九三	五、四、四六三	三、一、二七九	五、〇一四	一、八〇、六六九

第二八 町村債

町村	卅九年未現在	卅九年未現在	卅九年未現在	卅九年未現在	卅九年未現在	卅九年未現在	卅九年未現在	卅九年未現在	卅九年未現在
町村									
東河田	四一五	一、九〇九	三三〇	九〇〇	三三〇	七〇〇	六、九〇〇	八、八五〇	四、八〇三
梁瀨		四、〇〇〇							
粟鹿		三、五五〇							
竹川田		五、九〇〇							
中川田		一、〇〇〇							
總計	四一五	一、九〇九	三三〇	九〇〇	三三〇	七〇〇	六、九〇〇	八、八五〇	四、八〇三

○ 議 會

粟	町	第二一九	貴族院多額納稅者議員互選人員	明治三十七年五月
鹿	村	人		
			員	

第三二〇 衆議員議員

明治四十一年五月選舉

町 村	直接國稅拾圓以上ヲ納ムル者	選舉權ヲ有スル者	投票セシモノノ計	投票セザリシ者	現住人口百ニ付選舉有權者	
						華族
枚 東 梁 粟 與 竹 中 山 生	八九	八七	八七	一三	一一六	
河 田	七七	七二	七二	一四	一八二	
瀨 河	一一八	一一二	一一二	一一	一五八	
鹿 瀨	五三	五〇	五〇	一一	一四三	
土 鹿	八六	八三	八三	一七	一九三	
田 土	一五三	一一九	一一九	一三	一四三	
川 田	一一七	一一三	一一三	一八	一四四	
野 口	一〇四	九七	九七	三三	一四五	
計	九七四	八五九	八六四	七二五	一,〇六一	
總 計	四六三	四〇九	四一二	三三九	一一二	

明治三十七年三月選舉

議 會

第二二一 縣會議員										
町	村	議員數	選舉權者	被選舉權者	投票者	投票無効者	投票者合計	投票無効者合計	投票者百中	投票無効者百中
東	栗	一	一三三	六六	八八	一三	一三三	一三	三三	八八
梁	栗	一	一三三	六六	八八	一三	一三三	一三	三三	八八
東	栗	一	一三三	六六	八八	一三	一三三	一三	三三	八八
中	竹	一	一三三	六六	八八	一三	一三三	一三	三三	八八
山	中	一	一三三	六六	八八	一三	一三三	一三	三三	八八
生	山	一	一三三	六六	八八	一三	一三三	一三	三三	八八
野	口	一	一三三	六六	八八	一三	一三三	一三	三三	八八
川	田	一	一三三	六六	八八	一三	一三三	一三	三三	八八
土	鹿	一	一三三	六六	八八	一三	一三三	一三	三三	八八
計	計	一	一三三	六六	八八	一三	一三三	一三	三三	八八

第二二二 郡會議員

明治四十年九月三十日選舉

第二二二 郡會議員										
町	村	議員數	選舉權者	被選舉權者	投票者	投票無効者	投票者合計	投票無効者合計	投票者百中	投票無効者百中
東	栗	一	一三三	六六	八八	一三	一三三	一三	三三	八八
梁	栗	一	一三三	六六	八八	一三	一三三	一三	三三	八八
東	栗	一	一三三	六六	八八	一三	一三三	一三	三三	八八
中	竹	一	一三三	六六	八八	一三	一三三	一三	三三	八八
山	中	一	一三三	六六	八八	一三	一三三	一三	三三	八八
生	山	一	一三三	六六	八八	一三	一三三	一三	三三	八八
野	口	一	一三三	六六	八八	一三	一三三	一三	三三	八八
川	田	一	一三三	六六	八八	一三	一三三	一三	三三	八八
土	鹿	一	一三三	六六	八八	一三	一三三	一三	三三	八八
計	計	一	一三三	六六	八八	一三	一三三	一三	三三	八八

第二二三 郡會議員										
町	村	議員數	選舉權者	被選舉權者	投票者	投票無効者	投票者合計	投票無効者合計	投票者百中	投票無効者百中
東	栗	一	一三三	六六	八八	一三	一三三	一三	三三	八八
梁	栗	一	一三三	六六	八八	一三	一三三	一三	三三	八八
東	栗	一	一三三	六六	八八	一三	一三三	一三	三三	八八
中	竹	一	一三三	六六	八八	一三	一三三	一三	三三	八八
山	中	一	一三三	六六	八八	一三	一三三	一三	三三	八八
生	山	一	一三三	六六	八八	一三	一三三	一三	三三	八八
野	口	一	一三三	六六	八八	一三	一三三	一三	三三	八八
川	田	一	一三三	六六	八八	一三	一三三	一三	三三	八八
土	鹿	一	一三三	六六	八八	一三	一三三	一三	三三	八八
計	計	一	一三三	六六	八八	一三	一三三	一三	三三	八八

第二二四 郡參事會										
年次	議員定數	年末現在	開會日數	出席總數	平均一日出席數	議決件數	開會日數	出席總數	平均一日出席數	議決件數
明治四十一年	一六	一六	二	三〇	一五	五	一	一	一	二二二
明治四十年	一六	一六	三	三〇	一五	五	一	一	一	二二二
明治三十九年	一六	一六	二	三〇	一五	五	一	一	一	二二二
明治三十八年	一六	一六	三	三〇	一五	五	一	一	一	二二二

第二二四 郡參事會										
年次	議員定數	年末現員	開會日數	日數	郡會ヨリ委任	議決件數	開會日數	出席總數	平均一日出席數	議決件數
明治四十一年	五	五	三	三	一	一	一	一	一	二二二
明治四十年	五	五	四	四	一	一	一	一	一	二二二
明治三十九年	五	五	三	三	一	一	一	一	一	二二二
明治三十八年	五	五	三	三	一	一	一	一	一	二二二

階級	人員		俸給年額		階級	人員	俸給年額
	總計	備	總計	備			
郡書記判任	六級	八級	六〇〇	四八〇	農	業	計
郡書記判任	拾參圓	拾四圓九拾錢	一五〇〇	一五〇〇			
郡視學判任	六級	七級	一七七一	四二〇	備	計	計
郡視學判任	六級	七級	一七七一	四二〇			
總計	六級	七級	一七七一	四二〇	總計	七級	四二〇

第三二九 町村吏員ノ一 (町村別)

町	村	町村長		助役		収入役		書記		附屬員		區長	區代理者	區常設委員	合計
		職名	以上十圓未滿	職名	以上十圓未滿	以上六圓未滿	以上六圓未滿	以上六圓未滿	以上六圓未滿						
東	河田	一	一	一	一	一	一	一	一	一	一	一	一	一	一
梁	瀨	一	一	一	一	一	一	一	一	一	一	一	一	一	一
粟	鹿	一	一	一	一	一	一	一	一	一	一	一	一	一	一
與	土	一	一	一	一	一	一	一	一	一	一	一	一	一	一
竹	田	一	一	一	一	一	一	一	一	一	一	一	一	一	一
中	川	一	一	一	一	一	一	一	一	一	一	一	一	一	一
山	口	一	一	一	一	一	一	一	一	一	一	一	一	一	一
生	野	一	一	一	一	一	一	一	一	一	一	一	一	一	一
總計	計	六	三	六	三	九	三	二	一	二	二	一	一	一	一〇〇

明治四十年	明治三十九年	明治三十八年	明治三十七年
六	六	六	六
三	三	三	三
七	六	六	四
二	三	三	二
九	八	九	九
三〇	三三	二二	二〇
八	六	四	三
三	三	一	四
二〇	二	二	二
二〇	二	二	二
二七	一八	三三	一五
一三	九	九	八

第三三〇 町村吏員ノ二 (報酬及給料)

町	村	町村長		助役		収入役		書記		附屬員		區長	區代理者	區常設委員	合計
		職名	以上十圓未滿	職名	以上十圓未滿	以上六圓未滿	以上六圓未滿	以上六圓未滿	以上六圓未滿						
東	河田	一	一	一	一	一	一	一	一	一	一	一	一	一	一
梁	瀨	一	一	一	一	一	一	一	一	一	一	一	一	一	一
粟	鹿	一	一	一	一	一	一	一	一	一	一	一	一	一	一
與	土	一	一	一	一	一	一	一	一	一	一	一	一	一	一
竹	田	一	一	一	一	一	一	一	一	一	一	一	一	一	一
中	川	一	一	一	一	一	一	一	一	一	一	一	一	一	一
山	口	一	一	一	一	一	一	一	一	一	一	一	一	一	一
生	野	一	一	一	一	一	一	一	一	一	一	一	一	一	一
總計	計	二六	七	九	五	二二	九	二六	四	二八	七	一三	三	三	七九二

年次	郡役所文書收發數					諸官省	縣廳其他	郡市役所	警察署分署	町村役場	人民	民	經	由	計
	發收	發收	發收	發收	發收										
明治卅七年	三〇五	二五一	一一三三	九一八	三二七	一〇四	一、七八四	三二五	一〇七	一、六二七	三、〇一四	七五一	一、七二三	四、五三〇	八、七〇一
明治卅八年	五八五	三三三	一〇、五〇〇	九五四	二九二	一〇七	一、九三八	五八	一〇七	二、一六五	二、四九三	三四九	一、八四四	二、二二四	八、三一九
明治卅九年	七九七	六六八	一、七八一	一、四一九	四六四	一五〇	三、九八〇	五八	一三〇	四、五七二	二、七三二	八四九	二、一九一	四、三九九	一、〇九五
明治四十年	八四八	六九四	一、九八〇	一、六四三	四三三	一六〇	四、五八二	一三六	一三〇	四、九七四	二、八四七	九九七	二、二九一	三、五八	一、三、一六一
明治四十二年	六八四	八四〇	一、五二四	一、五二四	三八〇	一四九	四、三二八	一四九	一四九	四、三二八	二、五三七	九七七	二、一八四	三、五八	九、一五八
計	六八四	八四〇	一、五二四	一、五二四	三八〇	一四九	四、三二八	一四九	一四九	四、三二八	二、五三七	九七七	二、一八四	三、五八	九、一五八

第三三一

町村役場文書收發數

明治四十一年

町村	諸官省					縣廳其他	郡市役所	警察署分署	町村役場	人民	民	經	由	計
	發收	發收	發收	發收	發收									
枚田	一一〇	七一	三三	三三	七五六	五二	五二	五二	八二	四七三	三四二	一一八	四〇五	一、八五八
東河	一一四	一一四	九八	九八	七〇二	二二	二二	二二	四二	五二	一〇二	一〇二	一三	一、〇二二
梁瀨	一一〇	一一〇	四二	四二	八五一	一〇	一〇	一〇	一七	二四七	一〇一	一〇一	一五九	一、〇二二
栗鹿	二二五	二二五	八九	八九	三三六	八	八	八	三〇	二四七	二二二	二二二	六三九	一、九八四
與布土	一〇七	一〇七	四〇	四〇	七九〇	三〇	三〇	三〇	七六	二七八	一九五	一九五	一七	一、二八四
計	三三五	三三五	一四〇	一四〇	二、八二二	七四	七四	七四	二二一	一、三三七	二二一	二二一	二二八	一、三六八

年次	竹中				總計	生野	山口	川田	田
	發收	發收	發收	發收					
明治卅七年	一〇八	九九	二六五	二二二	一、二五四	一一五	二二七	一一一	一一一
明治卅八年	一九八	一九八	三三一	二八七	五三三	五三三	一七	八	八
明治卅九年	七〇七	八〇七	一、二一八	九八四	七、八一八	八三四	一、二〇二	八八八	一、四一
明治四十年	一八九	一八九	一、二一八	一、二一八	七、八一八	八三四	一、二〇二	八八八	一、四一
計	一、二一八	一、二一八	五、〇三三	五、〇三三	二二、〇三三	二二、〇三三	一、二一八	一、二一八	一、二一八

明治四十三年一月十五日印刷

明治四十三年一月二十日發行

兵庫縣朝來郡役所

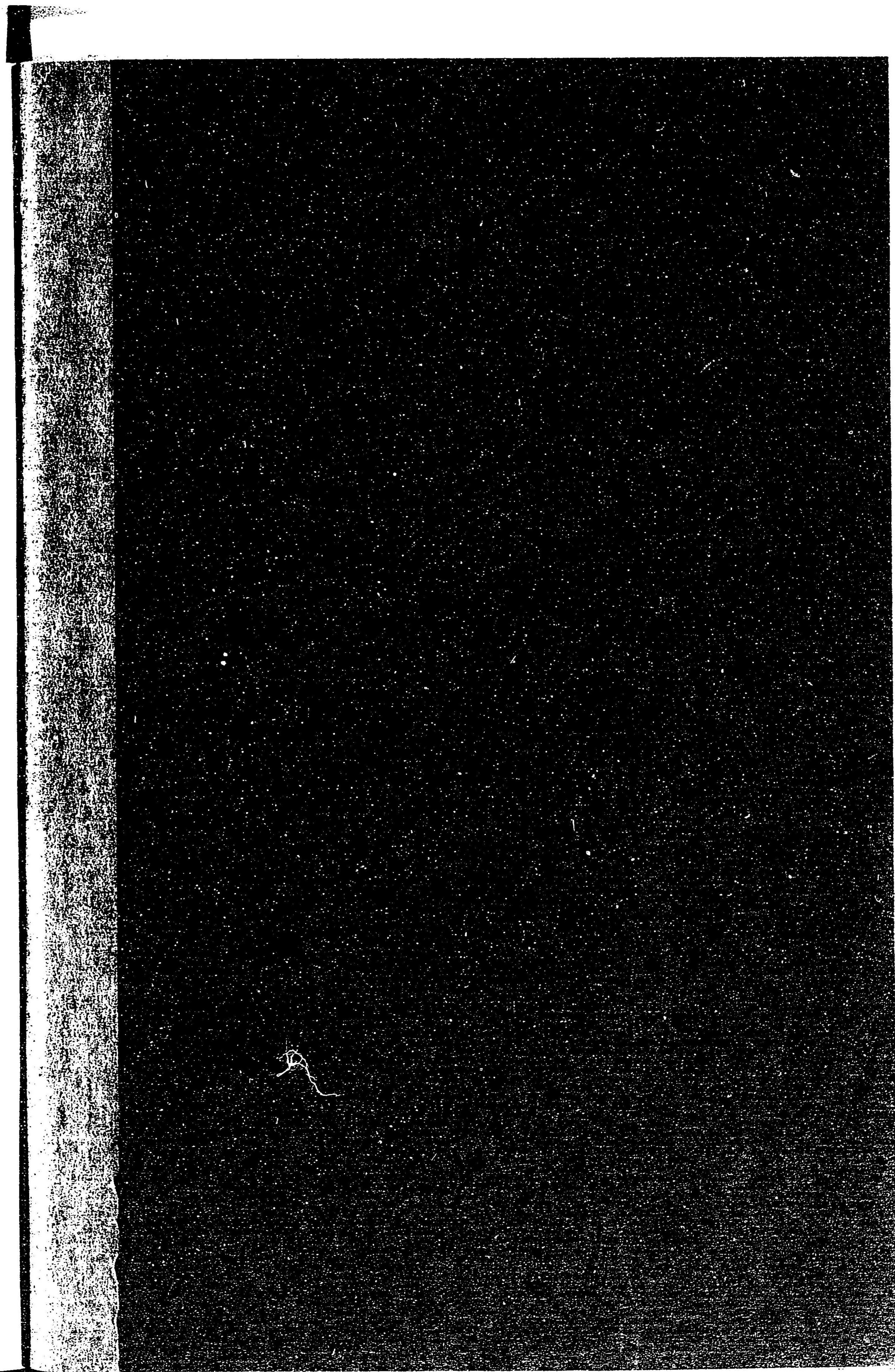
朝來郡枚田村之内和田山村百四拾七番屋敷ノ一

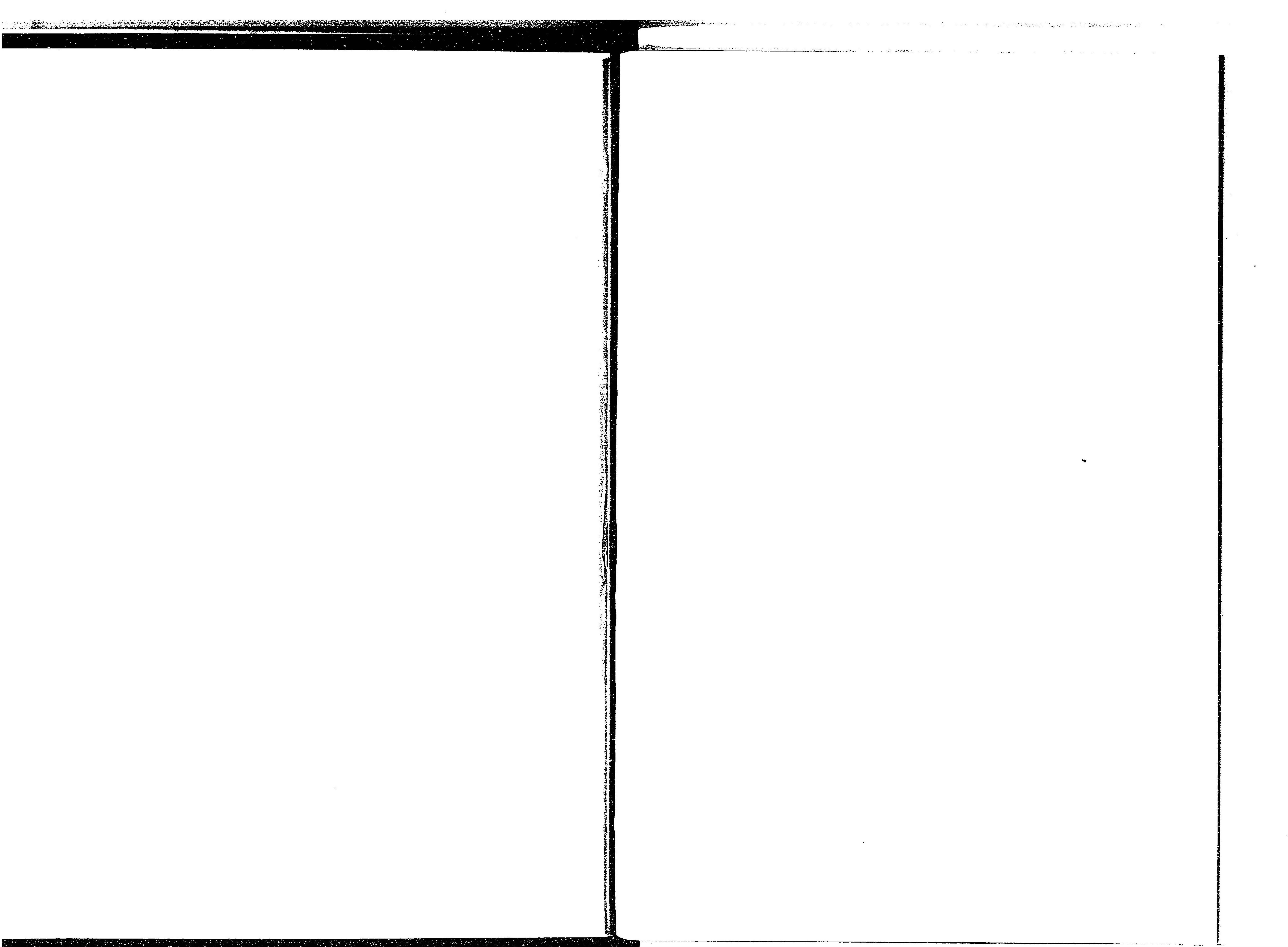
印刷人 吉 田 愛 子

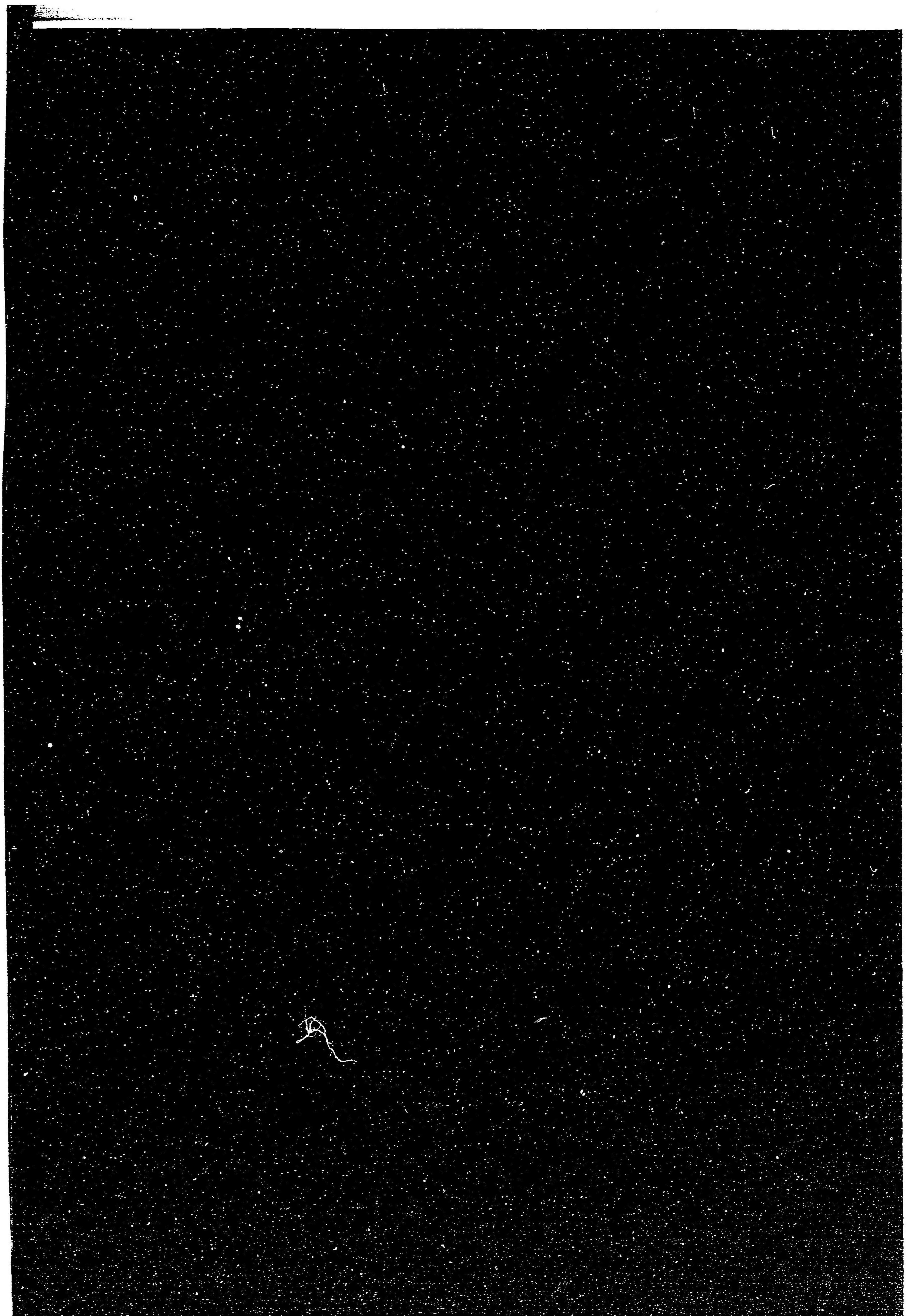
朝來郡枚田村之内和田山村百四拾七番屋敷ノ一

印刷所 福本活版所和田山支店

144
97







14.4
9^

045913-001-9

14.4-9^

兵庫県朝来郡統計書

明治40-44年

兵庫県朝来郡役所

M41-T2

BDS-1484

