

火室

室備準

教授室

室驗實菌細

消毒室

實有驗菌

室手助

驗生理實

動物室

室教學化物業生衛理生

室水

細菌實驗室

物生理

室實業物

天秤室

室實化生

室手助

藥物化學教室

所淋湯

所淋湯

野便

室驗實理病

室手助

圖書室

講義室

室教學醫法理病

室究研

寫真室

細菌室

化學室

庫舍

建階二

浴室

室試動

豫備室

屍室

室剖解

屍室

室清洗

置物

室

病

室

病

室

病

室

病

閑玄

室

病

室

病

洗面

室病

室病

室病

室病

置物

室病

室病

室病

室病

室病

室教科外

室義講

付屬室

教授室

準備室

室本標

研究室

全上

全上

全上

全上

全上

野便

室教科內

野便

研究室

室本標

準備室

教授室

全上

全上

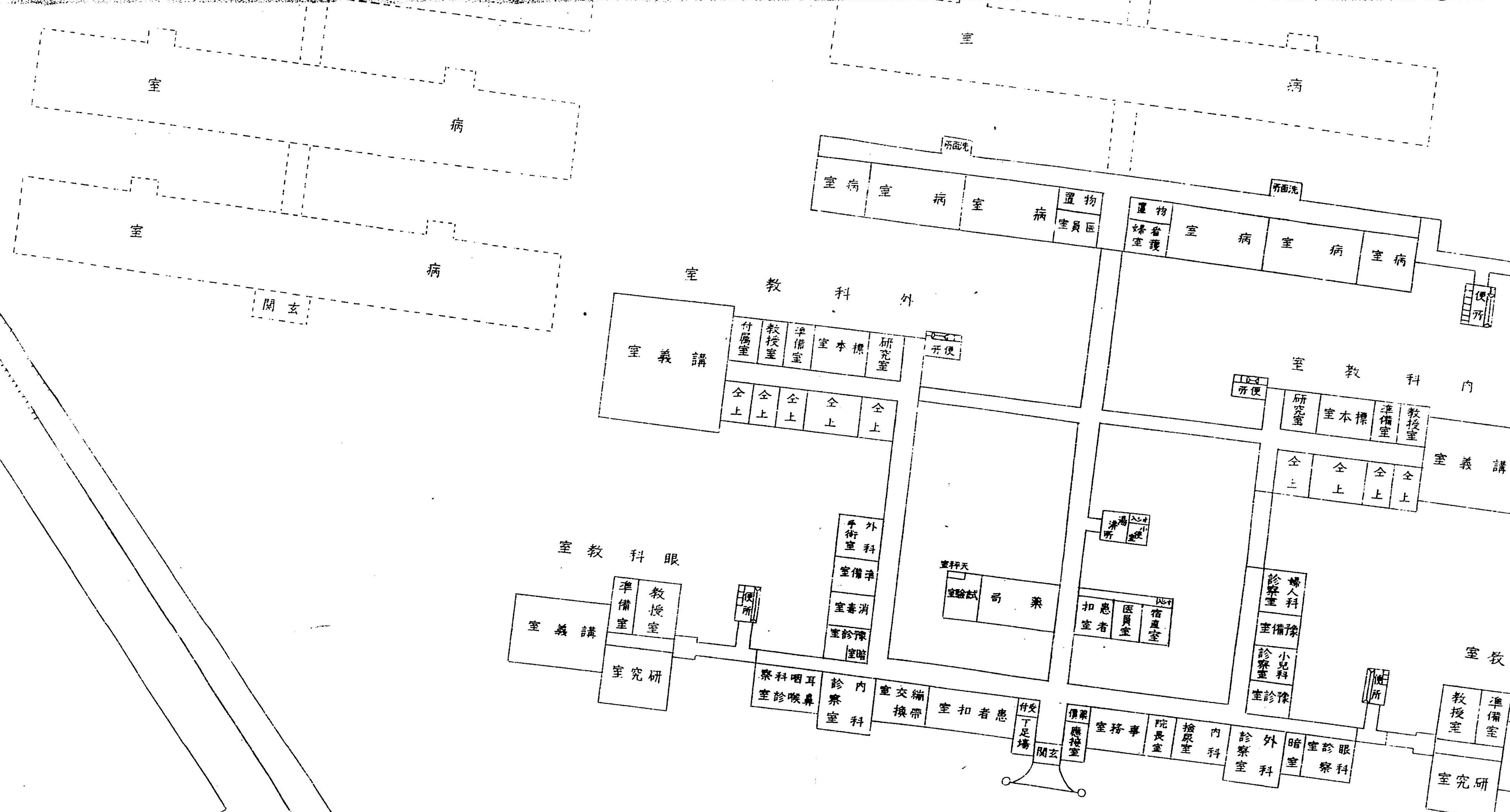
全上

室義講



九例	豫定建物	既設及建築中	煉瓦塼
----	------	--------	-----

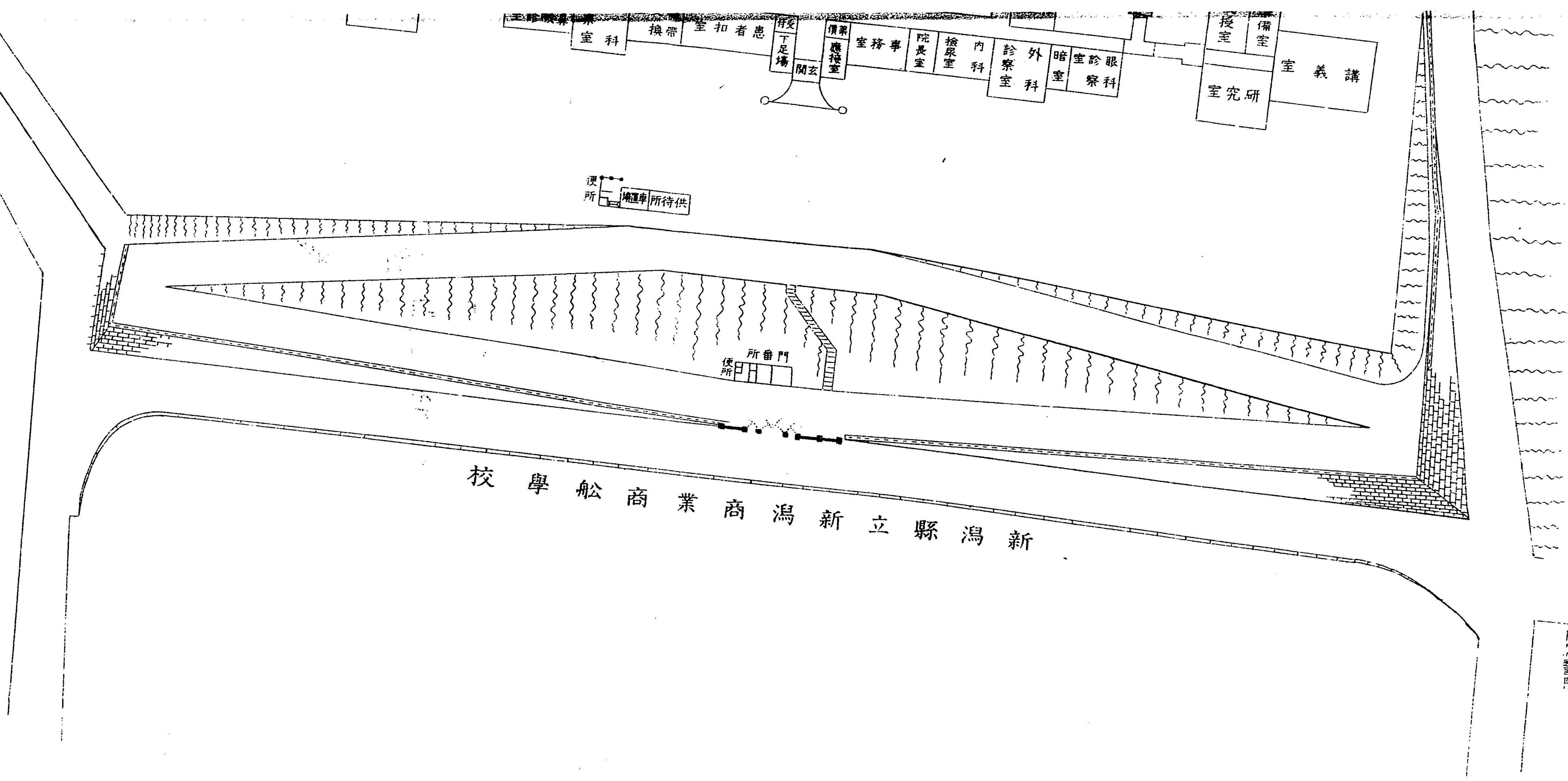
校學船商業商馮新立縣



								凡例
山丘	石段	法	石積	堤防	煉瓦塼	既設及建築中	豫定建物	

新 鴻 縣 立 新 鴻 商 業 船 學 校

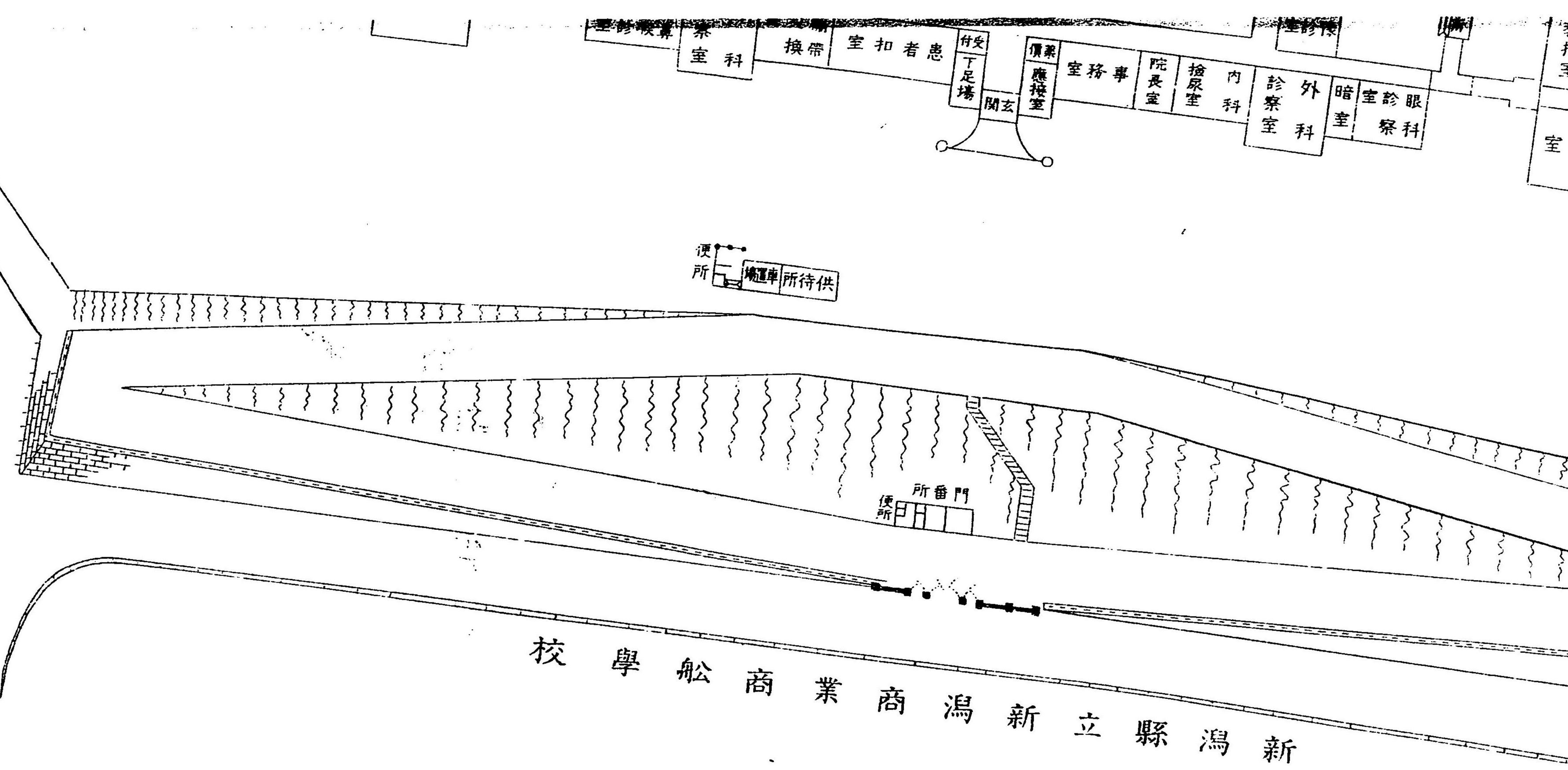
煉瓦塀	既定建築物	豫定建築物	凡例
-----	-------	-------	----



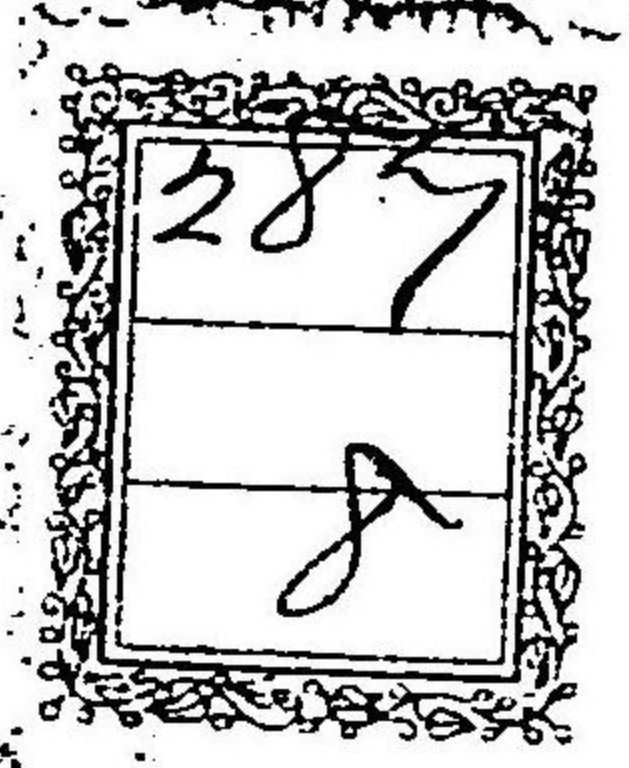
新立縣新馮商業船學校

新馮縣專門學校
附屬醫院

								凡例
山 丘	石 段	法 リ	石 積	堤 防	煉 瓦 場	既 設 及 建 築 中	豫 定 建 物	



新 潟 縣 立 新 潟 商 業 船 學 校



明治四十四年二月十七日印刷
明治四十四年二月二十日發行

編纂兼發行者

新潟醫學專門學校

印刷者

小林 二郎
新潟市東仲通一番町

印刷所

小林活版所
新潟市東仲通一番町

新潟醫學專門學校一覽

自明治四十四年
至明治四十五年

新瀉醫學專門學校及醫院一覽

沿革略
法令

一	新瀉醫學專門學校ノ設置	一頁
二	新瀉醫學專門學校ノ開校及授業開始	一頁
三	文部省直轄諸學校官制	一頁
四	文部省直轄諸學校職員定員令	一七頁
五	文部省直轄諸學校長職務規程	一八頁
六	直轄醫學專門學校教官ニシテ附屬醫院職員ヲ命セラレタル者ニ手當給與ノ件	一九頁
七	專門學校令	二〇頁
八	官立醫學專門學校規程	二二頁

明治
45. 1. 22
寄附

目次

新瀉醫學專門學校及醫院一覽
寄附本

九	專門學校入學者檢定規程	二九頁
十	專門學校入學者檢定試驗規程ニ依リ無 試驗檢定ヲ受クルコトヲ得ル者ノ指定	三一頁
十一	文部省直轄學校外國人特別入學規程	三七頁
●新潟醫學專門學校規則		
第一章	校則	三九頁
第一節	學科規程	四〇頁
第二節	學年學期及休業	四三頁
第三節	入學在學及休學退學	四四頁
第四節	授業料	五一頁
第五節	試驗及進級	五三頁
第六節	卒業試驗	五六頁
第七節	處分	六〇頁

第八節	服制	六一頁
第九節	圖書及機械	六三頁
第十節	研究生	六四頁
第十一節	外國人特別入學規程細則	六五頁
第二章	附屬醫院規則	六七頁
第三章	診察料其他諸料金定率	六九頁
第四章	生徒心得	七三頁
第一節	監督	七五頁
第二節	級長	七五頁
第三節	敬禮	七六頁
第五章	校務分掌	八三頁
第六章	教授會	八八頁
●附屬醫院職制		
		八九頁

● 雜 則

看護婦養成委員規程	九一頁
附屬醫院職務內規	九二頁
看護婦養成規則	九七頁
產婆養成規則	一〇七頁
外來患者心得	一一五頁
入院患者心得	一一七頁
入院患者來訪人心得	一二八頁
入院患者附添人心得	一三〇頁
受附勤務心得	一三一頁
看護婦長勤務心得	一三四頁
看護婦勤務心得	一三七頁
巡視給仕小使雜使婦勤務心得	一四〇頁

宿直員心得

警備心得

調理所規程

解剖屍體取扱規程

物品會計規程施行細則

● 職員

● 生徒

生徒道廳府縣別表

生徒ノ年齡別表

入學志願者入學者學科別表

入學者入學前ノ修業學校別表

● 敷地建物

學校及附屬醫院繪圖面

宿直員心得	一四三頁
警備心得	一四七頁
調理所規程	一五〇頁
解剖屍體取扱規程	一五三頁
物品會計規程施行細則	一六〇頁
職員	一六八頁
職員	一七四頁
生徒	一七四頁
生徒道廳府縣別表	一七九頁
生徒ノ年齡別表	一七九頁
入學志願者入學者學科別表	一八〇頁
入學者入學前ノ修業學校別表	一八〇頁
敷地建物	
學校及附屬醫院繪圖面	

●附錄

攻瑤會々則

●沿革略

明治四十三年三月二十六日勅令第六十七號ヲ以テ文部省直轄諸學校官制中ニ改正ヲ加ヘ本校ノ設置竝ニ職員ノ定員ヲ定メラル

四月一日教授池原康造校長事務取扱ヲ命セラル

四月六日文部省令第八號ヲ以テ本校ノ開校及授業開始ノ期日ヲ公示セラル

四月七日本校規則及附屬醫院規則竝同院職制ヲ制定ス

五月二十八日外國人特別入學規程細則ヲ制定ス

同月三十日看護婦勤務心得、巡視、給仕、小使、雜使、婦勤務心得、宿直員勤務心得、調理所規程、警備心得等ヲ制定ス

六月二十九日第一回應募者七百二十八名ニ對シ選抜試験ノ上其ノ七十名ニ入學ヲ許可ス中六名ハ無試験檢定入學

者推薦法ニ依ル

六月三十日教授醫學博士富田忠太郎附屬醫院長ヲ命セラ
 ル
 九月十一日新入生徒ヲ引見シ翌十二日ヨリ授業ヲ開始ス
 七月一日附屬醫院ヲ開始シ一般患者ヲ診察治療ス
 抑モ本院ハ元市立新潟病院ノ後身ニシテ其ノ前身タル新
 潟病院カ如何ニ醫學生徒ヲ養成シ如何ニ醫界ノ刷新ヲ計
 リシカ蓋シ新潟病院ノ本校附屬醫院タルモ亦緣由ナキニ
 非サルナリ今夫ノ梗概ヲ左記ス
 明治三年新潟町ノ有志者相謀リテ共立病院ヲ設ケ竹山屯
 外二名ヲ醫員トシテ一般患者ヲ診察治療セシカ是レ唯僅
 少有志ノ共同經營ニ過キサレハ其設備維持法共ニ完全ナ
 ル能ハス當時巷間ニ醫ヲ業トスルモノ亦概テ漢方者流ニ

シテ醫術衛生ノ大事ヲ托スルニ足ラス時ノ縣令楠本正隆
 氏之ヲ慨シ町民ニ説クニ醫學校及病院ヲ設立シテ歐洲醫
 學ノ普及ト文明醫術ノ研究トヲ計リ以テ醫事衛生改善ノ
 基礎ヲ立ツルコトノ急務ナルヲ以テセリ於是新潟町戸長
 重立等相談シテ醫學校及病院ヲ設立スルコトニ決シ同六
 年二月前記共立病院ヲ廢シ新潟町ノ資力ヲ以テ六月假病
 院ヲ開設シ戸長鈴木長藏病院取締兼務トナリ七月白井剛
 作ヲ長崎ヨリ招キテ院監トシ、ドクトル「ウキータ」ヲ佛國
 ヨリ聘シテ醫學校教師ト爲シ專ラ患者ヲ治療シ傍ラ醫學
 生徒ノ養成ヲ謀リタリ同年十月新潟縣大參事二橋元長院
 長ヲ兼務シ舊長岡藩ノ倉庫ヲ修理シテ病院ヲ此處ニ移シ
 (附屬醫院現在地)患者ノ入院ヲ許シ教室及生徒寄宿舎ヲ新
 築シ十一月二十二日開院式ヲ舉行ス

七年十一月ウキーター教師満期解雇蘭人ドクトル「ハンデ
 ルヘーデン」ヲ教師トナス八年三月縣令ニ依リ各大區ヨリ
 區費生五十六名ノ生徒ヲ入學セシメ六月教場ヲ増築ス九
 年一月沙丘地二町一反九畝餘歩ヲ購入シテ附屬藥園地ト
 爲シ二月二橋院長ノ兼務ヲ解キテ白井院監兼醫長ヲ院長
 ニ任セシカ翌三月辭任セシヲ以テ竹山副醫長ヲ副院長ニ
 任シ四月傳染病室癩狂病室ヲ設置セリ此年縣ニ於テ本病
 院(第一大區協立病院ト稱セリ)ヲ改メテ縣立病院トセリ
 十年三月ヘーデン教師満期解雇シ五月始メテ卒業生二十
 一名ヲ出ス六月竹山副院長ヲ院長ニ任シ蘭人ドクトル「フ
 オック」ヲ教師ト爲シ七月生徒寄宿舎ヲ改築シ八月教則ヲ
 改定セリ
 十一年四月病院改築起工八月落成ス九月

聖駕東北御巡幸ニ際シ親シク本校ニ臨幸ノ榮ヲ辱フシ院
 長ニ拜謁ヲ賜ヒ眼病豫防費トシテ金壹千圓ヲ下賜セラレ
 優等生徒十名ニ賞金ヲ賜フ
 十二年二月敎旨ヲ奉シテ縣下ノ開業醫五十名ヲ集メ眼科
 學ヲ講習シ其治療豫防法ヲ研究セシメタリ三月患者室、癩
 狂室教場等ヲ新築ス六月フオック教師ヲ満期解雇シ更ニ
 蘭人ドクトル「ホルテルマン」ヲ雇教師トス本月新潟醫學校
 ト改稱、本病院ヲ其附屬病院トナセリ十三年八月縣會ノ決
 議ニ由リホルテルマン教師ヲ解雇シ爾來教師ハスヘテ本
 邦人ヲ以テ之ニ充ツルコト、シ優等生十名ヲ選ヒ校費ヲ
 以テ東京ニ研究セシメ區費生ヲ廢シテ貸費生四十名ヲ置
 ク此月山崎元修ヲ學校長ニ竹山院長ヲ附屬病院長ニ任シ
 教則ヲ改正セリ

十四年附屬產婆教場ヲ開設シ各郡區ヨリ三十六名ヲ募集シ各生ニ學資貳圓五拾錢ヲ給シテ修學セシム七月東京研學生五名ヲ増シ產婆生徒ノ給費ヲ參圓ニ改メ八月校長教員ノ准官等ヲ定メラレ十一月產婆生徒寄宿舎ヲ新築セリ十五年二月教場並寄宿舎狹隘ヲ告クルヲ以テ新潟學校ノ一部ヲ移シ來リテ本校ニ増築セリ同年五月文部省令醫學校通則ノ布達ニ基キ甲種醫學校ノ組織ニ改ムル爲メ十六年二月病院長以下ノ名稱ヲ廢シ教員ヲ以テ醫員ヲ兼ネシム四月山崎校長辭職竹山一等教諭學校長心得ヲ命セラレ五月醫學士大谷周庵、淺田決、川俣四男也ノ三名ヲ一等教諭ニ任シ九月改正諸規則ヲ達セラレ甲種醫學校ニ確定シ藥學校ヲモ設置シ生徒ヲ募集シ十月甫メテ產婆卒業生十一名ヲ出セリ

十七年五月第一回卒業證書授與式ヲ舉行ス此月竹山校長心得醫長專務ヲ命セラレ新潟縣一等屬長倉雄平校長ヲ兼務ス十月本校卒業生ハ無試験ニテ醫術開業免許狀ヲ交付スルノ特典ヲ與ヘラレタリ十二月醫學校及產婆學校規則改正ヲ達セラレ臨床講義ニ要スル教場三ヶ所建築竣工ヲ告ク

十八年四月附屬產婆教場ヲ附屬產婆學校ト改稱ス同校及藥學校規則ヲ改正セラレ五月以來癲狂病者ノ入院ヲ謝絶シ同病室ヲ修理シ傳染病室トナシ六月貸費留學生規則產婆給費並ニ服務規則改正追加ヲ達セラレ十月附屬藥園地ヲ賣却シ十二月竹山一等教諭辭職ス
二十年九月醫學士池原康造一等教諭ニ任ス二十一年勅令ヲ以テ縣立醫學校ヲ廢止セラレ同時ニ附屬病院ヲ新潟區

ニ引繼キ爾來新潟區病院ト改稱ス此年四月醫學士長谷川
 寛治ヲ病院長ニ醫學士池原康造ヲ副院長ニ任セリ
 二十二年市制施行ト共ニ病院ヲ新潟市ニ引繼キ市立新潟
 病院ト改稱ス二十三年一月長谷川院長辭職四月池原副院
 長ヲ病院長ニ十二月醫學士原田元貞ヲ副院長ニ任ス
 二十五年十一月原田副院長辭職二十七年四月院長ヲ院務
 統理ト改稱シ池原院務統理内科醫長兼任七月醫學士和辻
 春次ヲ外科醫長ト爲ス
 二十九年小松宮殿下同妃殿下大日本赤十字社新潟支部第
 一回總會ニ御臨場ノ際本院ニ親臨セラレ院務統理ヲ始メ
 職員一同ニ謁ヲ賜ヒ入院患者一同ニ御菓子並果物ヲ賜フ
 是レ本院カ本院所要ノ看護婦ヲ養成スルト同時ニ來年度
 ヨリ大日本赤十字社新潟支部ノ囑託ヲ受ケ同支部隸屬ノ

準備看護婦ヲ養成スル事トナリ居レハナリ
 三十年八月病室及婦人科、眼科、耳鼻咽喉科診察所、手術室等
 ノ新築落成ス

三十一年四月本院統理池原康造ハ市立各小學校及在市縣
 立各學校々醫ヲ兼務囑託セラレ同十二月和辻外科醫長辭
 任三十二年二月醫學士撫養圓太郎之ニ代リ三十三年十一
 月撫養醫長辭職醫學士澁川正男之ニ任セリ三十四年五月
 黒岩福三郎ヲ耳鼻咽喉科醫長ニ任ス同年十月院務統理池
 原康造ハ市費ヲ以テ獨、埃、伊、英ノ歐洲諸國へ留學ヲ命セラ
 レ澁川外科醫長院務統理代理トナル
 三十五年九月本院裏空地ニ南濱病院新築落成シ本院ニ附
 屬シテ傳染病患者ヲ收容ス
 三十六年二月池原院務統理歸朝ス

三十七年二月ヨリ三十八年五月ニ涉レル日露戰役中軍人家族ヲ無料ニテ診察治療ス
 三十七年四月池原統理在市縣立中學校高等女學校商業學校々醫ノ囑託ヲ辭ス
 四十年七月澁川外科醫長辭職シ四十一年二月醫學士富田忠太郎外科醫長ニ任ス
 四十三年新設セラレタル新潟醫學專門學校ニ對シ本院ノ土地建物ヲ貸附シ尋テ器具器械ヲ貳千七百圓ニテ同校ヘ讓渡シ職員ハ總ヘテ同校ニ採用任命セラレ本院ハ六月三十日ヲ以テ廢院セラレタリ
 四十四年四月二十六日教授池原康造本校々長兼教授ニ任セラレ
 同年四月二十八日教授醫學博士富田忠太郎依願免官

同年五月五日正六位醫學博士池田廉一郎本校教授ニ任セラレ附屬醫院長兼外科醫長ヲ命セラレ
 同年六月十五日本校規則中改正
 同年十月十三日本校規則中改正並ニ附屬醫院入院科改正セラレ

○法令

○新潟醫學專門學校設置

文部省令第八號(明治四十三年四月六日)

新潟醫學專門學校ハ本年四月一日ヨリ開校ス新潟醫學專門學校ニハ醫學科ヲ置キ本年九月十日ヨリ授業ヲ開始ス

○文部省直轄諸學校官制

勅令第八十六號(明治二十六年八月二十四日)

第一條 文部省直轄諸學校ハ左ノ如シ
 東京高等師範學校

廣島高等師範學校
 東京女子高等師範學校
 奈良女子高等師範學校
 盛岡高等農林學校
 鹿兒島高等農林學校
 上田蠶絲專門學校
 東京高等商業學校
 神戶高等商業學校
 長崎高等商業學校
 山口高等商業學校
 小樽高等商業學校
 第一高等學校
 第二高等學校

第三高等學校
 第四高等學校
 第五高等學校
 第六高等學校
 第七高等學校造士館
 第八高等學校
 千葉醫學專門學校
 仙臺醫學專門學校
 岡山醫學專門學校
 金澤醫學專門學校
 長崎醫學專門學校
 新潟醫學專門學校
 東京高等工業學校

- 大阪高等工業學校
- 京都高等工藝學校
- 名古屋高等工業學校
- 熊本高等工業學校
- 仙臺高等工業學校
- 米澤高等工業學校
- 秋田鑛山專門學校
- 東京外國語學校
- 東京美術學校
- 東京音樂學校
- 東京盲學校
- 東京聾啞學校

〔明治二十九年勅令第二百二十六號同年勅令第二百九十八號同三十年勅令第八號同三十二年勅令〕

〔第一百十七號同三十三年勅令第八十四號同三十四年勅令第二十四號同年勅令第九十九號及同三十五年勅令第九十八號同三十六年勅令第二百三十八號同三十八年勅令第四十號同年勅令第九十六號同三十九年勅令第四十一號同四十年勅令第六十八號同四十二年勅令第八十六號同四十二年勅令第六十六號同四十六號同四十六號ヲ以テ改正削除〕

第二條 第三條 第四條 第五條 略ス

第六條 文部省直轄諸學校ニ左ノ職員ヲ置ク

- 校長
- 教授
- 生徒監
- 助教授
- 書記

〔明治四十年勅令第二百四十六號ヲ以テ改正〕

第七條 校長ハ勅任又ハ奏任トス文部大臣ノ命ヲ承ケ校

務ヲ掌理シ所屬職員ヲ監督ス〔明治三十二年勅令第

百十七號ヲ以テ改正〕

第八條 教授ハ勅任又ハ奏任トシ助教授ハ判任トス生徒

ノ教育ヲ掌ル(明治三十二年勅令第百十七號明治四十年勅令第百四十六號ヲ以テ改正)

第九條 生徒監ハ奏任教官ノ中ヨリ文部大臣之ヲ補ス
生徒監ハ校長ノ指揮ヲ承ケ專ラ生徒ノ訓育ヲ掌ル

(明治四十年勅令第百四十六號ヲ以テ追加)

第十條 書記ハ判任トス上官ノ命ヲ承ケ庶務會計ニ從事ス

第十一條 第十二條 第十三條 第十四條 第十五條 第十六條 略ス

(同上改正)

第十七條 專任教官中其學校所設ノ某學科ヲ擔任スヘキ者ヲ得サル場合ニ於テハ兼任教官ヲ置キ若クハ學校長ニ於テ特ニ文部大臣ノ許可ヲ得テ臨時ニ講師ヲ囑託シ其學科ノ授業ヲ擔任セシムルコトヲ得

第十八條 略ス

第十九條 文部大臣ハ校務上ノ須要ニ依リ學校ニ商議委員會ヲ設クルコトアルヘシ其委員ハ文部大臣之ヲ命ス

○文部直轄諸學校職員定員令

勅令第九十九號

明治三十五年三月二十七日
明治三十六年三月二十四日勅令第五十六號
明治三十七年三月三十日勅令第六十九號
明治三十八年五月四日勅令第百三十一號
明治三十九年五月十日勅令第百四十二號
明治四十年三月二十九日勅令第百九十七號
明治四十一年三月二十七日勅令第百四十七號
明治四十二年六月十一日勅令第百八十六號
明治四十三年三月三十日勅令第百九十九號
明治四十四年三月三十一日勅令第百七十三號ヲ以テ改正

文部省直轄諸學校專任教員ノ定員左ノ如シ

新瀉醫學專門學校	校長	一人	教授	十四人	助教	五人	書記	六人
----------	----	----	----	-----	----	----	----	----

以下略

○校長職務規程

文部大臣訓令(明治三十三年六月十八日)

同	同	同	同
四十三年四月十八日改正	四十年八月十六日改正	三十九年八月十日改正	三十四年四月一日改正

・直轄諸學校長職務規程

- 第一條 校長ハ判任官ノ進退ヲ具狀シ及高等官ノ進退ニ付意見ヲ具ヘテ文部大臣ニ稟申スルコトヲ得
- 第二條 左ノ事項ハ校長之ヲ專行スヘシ但シ第六號及第八號ニ關シテハ處分後文部大臣ニ報告スヘシ
- 第一 教官ノ學科擔任及事務員ノ分課ヲ定ムルコト
- 第二 規則ノ施行上必要ナル細則ヲ設クルコト
- 第三 俸給月額四拾圓以下ノ雇員ノ進退ニ關スルコト
- 第四 職員以下内國各地出張ニ關スルコト

○附屬醫院醫院長及醫員手當

勅令第二百五十七號(明治四十三年六月三日)

文部省直轄醫學專門學校教官ニシテ附屬醫院醫院長、醫長又ハ醫員ヲ命セラレタル者ニハ學校及圖書館病院費ヨリ

- 第五 職員以下ノ除服出仕請假ニ關スルコト
- 第六 囑託講師ノ解囑及其ノ報酬減額ニ關スルコト
- 第七 經費中ノ節ヲ流用スルコト
- 第八 經伺ノ暇ナキ緊急ノ場合ニ於テ臨時休業ヲ爲ス
コト
- 第三條 前條ニ掲ケタル事項ノ外總テ文部大臣ノ許可ヲ受ケ之ヲ施行スヘシ
- 第四條 校長ハ每會計年度ノ終ニ於テ前年ノ功程ヲ具シ
文部大臣ニ報告スヘシ

手當ヲ給スルコトヲ得

附 則

本令ハ明治四十三年七月一日ヨリ之ヲ施行ス

○專門學校令

(勅令第六十一號(明治三十六年三月二十六日))

第一條 高等ノ學術技藝ヲ教授スル學校ハ專門學校トス
專門學校ハ特別ノ規定アル場合ヲ除クノ外本令ノ規定
ニ依ルヘシ

第二條 第三條 第四條 略ス

第五條 專門學校ノ入學資格ハ中學校若ハ修業年限四箇
年以上ノ高等女學校ヲ卒業シタル者又ハ之ト同等ノ學
力ヲ有スルモノト檢定セラレタル者以上ノ程度ニ於テ
之ヲ定ムヘシ但シ美術、音樂ニ關スル學術技藝ヲ教授ス

ル專門學校ニ就テハ文部大臣ハ別ニ其ノ入學資格ヲ定
ムルコトヲ得

前項檢定ニ關スル規程ハ文部大臣之ヲ定ム

第六條 專門學校ノ修業年限ハ三箇年以上トス

第七條 專門學校ニ於テハ豫科、研究科及別科ヲ置クコト
ヲ得

第八條 官立專門學校ノ修業年限、學科、學科目及其ノ程度
竝豫科、研究科及別科ニ關スル規程ハ文部大臣之ヲ定ム
公立又ハ私立ノ專門學校ノ修業年限、學科、學科目及其ノ
程度竝豫科、研究科及別科ニ關スル規程ハ公立學校ニ在
リテハ管理者、私立學校ニ在リテハ設立者、文部大臣ノ認
可ヲ經テ之ヲ定ム

第九條 第十條 第十一條 略ス

第十二條 第一條ニ該當セサル學校ハ專門學校ト稱スルコトヲ得ス

附則

第十三條 本令ハ明治三十六年四月一日ヨリ之ヲ施行ス第十四條第十五條略ス

第十六條 千葉醫學專門學校、仙臺醫學專門學校、岡山醫學專門學校、金澤醫學專門學校、長崎醫學專門學校、東京外國語學校、東京美術學校及東京音樂學校ハ本令施行ノ日ヨリ專門學校トス

○官立醫學專門學校規程

文部省令第十號

明治四十年四月十日
同四十四年九月三日省令第二十五號
同四十四年五月二十三日省令第十三號ヲ以テ改正

官立醫學專門學校ノ修業年限、學科、學科目及其ノ程度竝ニ

究生ニ關スル規定ヲ定ムルコト左ノ如シ

第一條 官立醫學專門學校ノ學科ヲ分チテ醫學科及藥學科トス

岡山醫學專門學校ニハ藥學科ヲ設置セス

第二條 官立醫學專門學校ノ修業年限ハ醫學科ヲ四箇年トシ藥學科ヲ三箇年トス

醫學科

學科	身目	學年		第一學年 每週教授時數	第二學年 每週教授時數	第三學年 每週教授時數	第四學年 每週教授時數
		第一學年	第二學年				
修	逸	學	語	八	六	八	一
		論	及	八	六	八	一
化	獨	理	論	四	四	四	四
		論	及	四	四	四	四
實	習	論	論	四	四	四	四
		論	論	四	四	四	四

明治四十三年五月二十五日
 文部省令第十三號ヲ以テ倫理
 ヲ修身ト改正
 藥學科

科目	學年	每週教授數時		
		第一學年	第二學年	第三學年
婦人科學				二以上
產科及產婦人科模型臨床演習				不定時
外來患者臨床講義				
精神醫學				二
法醫學				二
體操		三		
計		三二	三五	三四、五以上
植物學		三		
藥用學		三		
化學		七、五		
礦物學		一		
獨逸語		八		四
修身		一		一
學科				六
植物學		三		
藥用學		三		
化學		七、五		
礦物學		一		
獨逸語		八		四
修身		一		一
學科				六

科目	學年	每週教授數時		
		第一學年	第二學年	第三學年
生藥學				三
分析學				二
衛生化學				九
實理				二
實論				二
細菌學理論及實習				六
實理				一
實論				三
藥物學				一、五
藥局方				五
藥品鑑定				一
調劑學				五
實理				二
實論				二
藥化學				三
實理				二
實論				二
機械學大意				三

計	工業		農業	
	操	習	理	論
二八、五	三		一、五	
三三、五		不定時		一、五
四〇		不定時		

教授上各學年ヲ數學期ニ分ツ必要アルトキハ學校長ハ前項ノ每週教授時數ノ範圍内ニ於テ適宜ニ各學期ノ每週教授時數ヲ定ムルコトヲ得學校長ハ臨時必要ト認めタル場合ニ於テハ第一項ノ每週教授時數ヲ増減シ若ハ科外講義ヲ開クコトヲ得

第四條 卒業者ニシテ既修ノ學科目ニ就キ更ニ研究セントスル者アルトキハ學校長ハ必要ト認めタル場合ニ限リ二箇年以内當該學校ニ於テ研究ニ従事スルコトヲ許可スルコトヲ得

○專門學校入學者檢定規程

文部省令第十四號 (明治三十六年三月三十一日) (同四十一年三月十九日省令第十號) (ヲ以テ第八條中第二項削除)

明治三十六年勅令第六十一號專門學校令第五條第二項ニ依リ專門學校入學者檢定規程ヲ定ムルコト左ノ如シ

第一條 專門學校ノ本科ニ入學セントスル者ニシテ中學校若ハ修業年限四箇年以上ノ高等女學校ヲ卒業セサル者ハ此規程ニ依リ檢定ヲ受クヘキモノトス

第二條 檢定ヲ受ケントスル者ハ左ノ資格ヲ具備スルコトヲ要ス

- 一 年齢男子ハ滿十七年以上女子ハ滿十六年以上ナルコト
- 二 身體健全ナルコト
- 三 品行方正ナルコト

- 四 現ニ中學校若ハ高等女學校ニ在學セサルコト
- 第三條 檢定ヲ分テ試驗檢定、無試驗檢定ノ二トシ試驗檢定ハ官立、公立ノ中學校若ハ修業年限四箇年以上ノ高等女學校ニ於テ便宜之ヲ行ヒ無試驗檢定ハ當該專門學校ニ於テ生徒入學ノ際之ヲ行フ
- 第四條 試驗檢定ノ學科目及其ノ程度ハ中學校若ハ修業年限四箇年ノ高等女學校ノ各學科目及其卒業ノ程度トス但シ中學校若ハ高等女學校ニ於テ加除シ又ハ課セサルコトヲ得ル學科目ハ之ヲ省ク
- 第五條 官立、公立ノ中學校若ハ高等女學校ニ於テハ試驗檢定ニ合格シタル者ニハ試驗檢定合格證書ヲ交附スヘシ
- 第六條 官立、公立ノ中學校若ハ高等女學校ニ於テハ試驗

- 檢定ノ問題、答案及成績表ハ五箇年以上保存スヘシ
 - 第七條 官立、公立ノ中學校若ハ高等女學校ハ試驗檢定手數料ヲ徴收スルコトヲ得
 - 第八條 左ニ掲クル者ハ無試驗檢定ヲ受クルコトヲ得
 - 一 文部大臣ニ於テ專門學校ノ入學ニ關シ中學校若ハ修業年限四箇年ノ高等女學校ノ卒業者ト同等以上ノ學力ヲ有スルモノト指定シタル者
- 附 則
- 本令ハ明治三十六年四月一日ヨリ施行ス
- 專門學校入學者檢定試驗規程ニ依リ無試驗檢定ヲ受クルコトヲ得ル者ノ指定
- 明治三十六年文部省令第十四號專門學校入學者檢定規程
- 第八條第一號ニ依リ無試驗檢定ヲ受クルコトヲ得ル者ヲ

指定スルコト左ノ如シ

- 一 學習院中等科及元尋常中學校卒業者
- 一 官立臺灣總督府國語學校中學部卒業者 明治三十三年四月二日以後ノ卒業者ニ限ル
- 一 師範學校元尋常師範學校及元師範學校高等師範學校卒業者
- 一 女子師範學校卒業者
- 一 東京府私立明治學院普通部卒業者 明治三十三年七月十七日以後ノ卒業者ニ限ル
- 一 東京府立青山學院中等科卒業者 明治三十四年五月三日以後ノ卒業者ニ限ル
- 一 東京府私立真宗東京中學卒業者 明治三十三年二月二十七日以後ノ卒業者ニ限ル
- 一 東京府元私立第一佛教中學卒業者 明治三十五年二月十九日以後ノ卒業者ニ限ル
- 一 三重縣私立真宗觀學院中學科卒業者 明治三十五年九月二十日以後ノ卒業者ニ限ル
- 一 東京府私立新義真言宗豐山派 尋常中學 林高等科卒業者 明治三十四年十二月十八日以後ノ卒業者ニ限ル

- 以上文部省告示第九十九號 (明治三十六年五月六日)
- 一 京都府私立同志社普通學校卒業者 明治三十三年四月二日以後ノ卒業者ニ限ル
- 一 京都府私立真宗京都中學卒業者 明治三十三年一月二十九日以後ノ卒業者ニ限ル
- 一 宮城縣私立東北學院普通科卒業者 明治三十五年一月十六日以後ノ卒業者ニ限ル
- 以上文部省告示第一百十九號 (明治三十六年六月十六日)
- 一 私立曹洞宗第一中學林卒業者 明治三十六年十二月十二日以後ノ卒業者ニ限ル
- 以上文部省告示第四十九號 (明治三十七年三月十二日)
- 一 東京府私立天臺宗東部中學卒業者 明治三十六年十二月十八日以後ノ卒業者ニ限ル
- 以上文部省告示第六十九號 (明治三十七年三月二十九日)
- 一 佐賀縣私立第五佛教中學卒業者 明治三十七年四月二十九日以後ノ卒業者ニ限ル
- 以上文部省告示第三十三號 (明治三十八年二月十三日)
- 一 臺灣總督府國語學校第三附屬高等女學校卒業者
- 以上文部省告示第七十五號 (明治三十八年四月十八日)

- 一 京都府私立古義真言宗聯合中學卒業者 明治三十八年一月七日以後ノ卒業者ニ限ル
- 以上文部省告示第七十六號 (明治三十八年四月十九日)
- 一 宮城縣私立曹洞宗第二中學林卒業者 明治三十九年三月十四日以後ノ卒業者ニ限ル
- 以上文部省告示第八十七號 (明治三十八年四月二十八日)
- 一 山口縣私立曹洞宗第四中學林卒業者 明治三十八年一月七日以後ノ卒業者ニ限ル
- 以上文部省告示第一百一號 (明治三十八年六月一日)
- 一 愛知縣私立曹洞宗第三中學林卒業者 明治三十八年六月以後ノ卒業者ニ限ル
- 以上文部省告示第一百四十四號 (明治三十八年七月一日)
- 一 陸軍中央幼年學校本科卒業者
- 以上文部省告示第二百二十一號 (明治三十八年七月十一日)
- 一 滋賀縣私立第三佛教中學卒業者 明治三十八年一月十六日以後ノ卒業者ニ限ル
- 以上文部省告示第六十一號 (明治三十八年十二月十四日)
- 一 東京府私立慶應義塾普通部卒業者 明治三十九年三月以後ノ卒業者ニ限ル

- 以上文部省告示第一號 (明治三十九年一月十三日)
- 一 東京府私立淨土宗第一教區宗學教新卒業者 明治三十九年三月以後ノ卒業者ニシテ別科生ヲサリシ者ニ限ル
- 以上文部省告示第二十九號 (明治三十九年三月二日)
- 一 大阪府私立淨土宗 第六教區聯合教校卒業者 明治三十九年三月以後ノ卒業者ニシテ特別生ヲサリシ者ニ限ル
- 以上文部省告示第三十號 (明治三十九年三月二日)
- 一 京都府私立第五教區宗學教校第一部卒業者 明治三十九年三月以後ノ卒業者ニ限ル
- 以上文部省告示第三十五號 (明治三十九年三月六日)
- 一 東京府私立東京學院中等科卒業者 明治三十九年三月以後ノ卒業者ニ限ル
- 以上文部省告示第四十二號 (明治三十九年三月九日)
- 一 和歌山縣私立耐久學舎第一部卒業者 明治三十九年三月以後ノ卒業者ニ限ル
- 以上文部省告示第三百三十六號 (明治三十九年六月十六日)
- 一 東京府私立日蓮宗大學林中等科卒業者 明治三十八年三月以後ノ卒業者ニ限ル
- 以上文部省告示第六十三號 (明治四十年三月八日)

- 一 廣島縣私立第四佛教中學卒業者 明治四十年三月以後ノ卒業者ニ限ル
- 以上文部省告示第七十二號 (明治四十年三月十六日)
- 一新潟縣私立有恒學舎本科卒業者 明治四十年三月以後ノ卒業者ニ限ル
- 以上文部省告示第八十二號 (明治四十年三月二十一日)
- 一 長崎縣私立東山學院卒業者 明治四十一年三月以後ノ卒業者ニ限ル
- 以上文部省告示第二百九號 (明治四十年八月一日)
- 一 臺灣總督府中學校第二部卒業者
- 以上文部省告示第二百八十五號 (明治四十年十一月三十日)
- 一 京都府私立花園學院中學部卒業者 明治四十一年三月以後ノ卒業者ニ限ル
- 以上文部省告示第三十二號 (明治四十一年二月十日)
- 一 長崎縣私立鎮西學院中學部卒業者 明治四十一年三月以後ノ卒業者ニ限ル
- 以上文部省告示第三百三十四號 (明治四十一年四月八日)
- 一 兵庫縣私立關西學院普通科卒業者 明治四十四年三月以後ノ卒業者ニ限ル

- 以上文部省告示第二百二十二號 (明治四十二年八月六日)
- 一 京都府私立花園學院中學部卒業者 明治四十三年三月以後ノ卒業者ニ限ル
- 以上文部省告示第二百四十二號 (明治四十二年九月十六日)
- 明治四十三年三月ヨリ同四十六年三月迄ノ卒業者但本指定ハ元私立松戸中學校生徒ニテ引續キ千葉縣立園藝專門學校豫科ニ在學スル者ニ限ル
- 一 千葉縣立園藝專門學校卒業者 明治四十三年二月十八日
- 以上文部省告示第二十九號 (明治四十三年二月十八日)
- 一 和歌山縣私立古義眞言聯合高野中學林卒業者 明治四十三年三月以後ノ卒業者ニ限ル
- 以上文部省告示第九十三號 (明治四十三年三月十九日)

○文部省直轄學校外國人特別入學規程

文部省令第十五號 (明治三十四年十一月十一日)

- 第一條 外國人ニシテ文部省直轄學校ニ於テ一般學則ノ規定ニ依ラス所定ノ學科ノ一科若ハ數科ノ教授ヲ受ケントスル者ハ外務省在外公館又ハ本邦所在ノ外國公館ノ紹介アルモノニ限リ特ニ之ヲ許可スルコトアルヘシ

- 第二條 前條ニ依リ教授ヲ受ケントスル外國人ハ前條ノ紹介書ヲ添ヘ帝國大學總長若ハ學校長ニ願出ツヘシ
- 第三條 帝國大學總長若ハ學校長ニ於テ前條ノ出願ヲ受ケタルトキハ相當ノ學力アリト認メタル者ニ限リ之ヲ許可スヘシ但シ學校ノ設備上差支アル場合ハ此ノ限ニアラス
- 第四條 本令ノ規程ニ依リ入學シタル外國人ニシテ學科終了ノ證明書ヲ受ケントスル者ニハ試驗ノ上之ヲ附與スヘシ
- 第五條 本令ノ規程ニ依リ入學シタル外國人ニハ入學試験料、入學料及授業料ヲ徴收セサルコトヲ得
- 第六條 帝國大學總長及學校長ハ文部大臣ノ認可ヲ受ケ本令ニ關シ必要ナル細則ヲ設クルコトヲ得

附 則

- 第七條 本令施行ノ際文部省直轄學校ニ於テ一般學則ノ規定ニ依ラス在學スル外國人ハ本令ニ依リ入學シタルモノト見做ス
- 第八條 明治三十三年文部省令第十一號文部省直轄學校外國委託生ニ關スル規程ハ本令施行ノ日ヨリ之ヲ廢止ス

○新潟醫學專門學校規則

○第一章 校 則

第一節 學科課程

- 第一條 本校ハ醫學ヲ教授スル所トス
- 第二條 修業年限ハ四箇年トス

第三條 學科目ハ修身、獨逸語、化學、解剖學、生理學、衛生學、細菌學、病理學、藥物學、內科學、外科學、皮膚病學、微毒學、耳鼻喉科學、眼科學、產科學、婦人科學、精神病學、法醫學、體操トス

第四條 各學科課程ヲ定ムルコト左ノ如シ

學科課程表

學科目	第一學年		第二學年		第三學年		第四學年	
	前學期	後學期	前學期	後學期	前學期	後學期	前學期	後學期
解剖學	二	二	三	三	一	一		
生理學	八	八	四	四	四	四	四	四
化學	六	六						
獨逸語	八	八			四	四	四	四
修身	一	一			一	一	一	一
藥物學								
內科學								
外科學								
皮膚病學								
微毒學								
耳鼻喉科學								
眼科學								
產科學								
婦人科學								
精神病學								
法醫學								
體操								

學科目	第一學年		第二學年		第三學年		第四學年	
	前學期	後學期	前學期	後學期	前學期	後學期	前學期	後學期
胎生學								
生理學	三	三	五	五	二	二	二	二
衛生學					二	二		
細菌學			六	六	二	二		
病理學					時々	時々	時々	時々
病理解剖學					二	二		
病理解剖學實習					時々	時々	時々	時々
藥學					一	一		
藥方學					三	三		
內科學					三	三		
臨床講義					三以上	三以上		
外來患者臨床講義					不定時	不定時		
小兒科學					一	一		
診斷學								
總論			三	三				
各論					三	三		

- 一新嘗祭 十一月廿三日
 - 一孝明天皇祭 一月三十日
 - 一紀元節 二月十一日
 - 一春季皇靈祭 春分日
 - 一神武天皇祭 四月三日
 - 一本校紀念日 十月十日
 - 一冬季休業 自十二月二十五日 至翌年一月七日
 - 一春季休業 自四月七日 至同月十七日
 - 一夏季休業 自七月十一日 至九月十一日
- 第三節 入學、在學及休學、退學
- 第八條 入學期ハ每學年ノ始メトス
- 第九條 本校ニ入學セントスル者ハ身體健康品行方正ノ男子ニシテ左記ノ一ニ該當スルコトヲ要ス

- 一 中學校卒業生
- 二 專門學校入學者檢定規程第八條ニ依リ一般ノ專門學校入學ニ關シ指定ヲ受ケタル者
- 三 專門學校入學者檢定規程ニ依ル檢定試驗ニ合格シタル者
- 第十條 入學志願者豫定ノ募集人員ニ超過スルトキハ中學校卒業ノ程度ニ依リ選抜試驗ヲ施シ其成績ノ順序ニ依リ入學ヲ許可ス
- 但體格試驗ニ合格シタル者ニ限ル
- 第十一條 入學出願期ハ每年五月中トシ選抜試驗ハ七月始メトス
- 但時宜ニ依リ變更スルコトアルヘシ
- 第十二條 入學志願者ハ第一號書式ノ願書ニ檢定料及寫

眞ヲ添へ差出スヘシ

第十三條 檢定料ハ金五圓トス

既納ノ檢定料ハ自己ノ都合ニ依リ入學願ヲ取消シ又ハ試験ヲ受ケサルモ還付セス

第十四條 入學ノ許可ヲ得タルモノハ第二號書式ノ證明

書又ハ専門學校入學者檢定規定ニ依ル試験ヲ受ケタル者ハ其合格證書並ニ第三號書式ノ履歷書、戶籍謄本及入學料金參圓ヲ九月十日マテニ差出スヘシ

第十五條 生徒戶籍上ニ異動ヲ生シ又ハ宿所ヲ轉シタルトキハ直ニ届出ツヘシ

第十六條 疾病其他ノ事故ニ依リ缺課シ或ハ休學セントスルトキハ其旨届出ツヘシ

但疾病ノ爲メ七日以上ノ休學届ニハ醫師ノ診斷書ヲ

添附スヘシ

第十七條 陸軍一年志願兵及豫備兵トシテ服役スル者ハ服役中休學シ滿期後ハ直ニ原級ニ復スルコトヲ得此場

合ニ於テハ休學中授業料ヲ免除ス

但休學願書ヲ受理シタル日ニ屬スル期分ハ此限りニアラス

第十八條 疾病其他ノ事故ニ依リ退學セントスルトキハ

其事由ヲ詳記シ父兄連署ヲ以テ願出ツヘシ

第十九條 依願退學セシ者再入學ヲ出願スルトキハ詮議ノ上學年ノ始メニ於テ原級以下ニ入學ヲ許可スルコトアルヘシ

第二十條 左ノ各項ノ一ニ該當スル者ハ除名ス

一、正當ノ事項ナクシテ一箇月以上引繼キ缺席スル者

- 二、出席常ナラサル者
- 三、停學處分ヲ受クル一學年間に二回ニ及フ者
- 四、成業ノ見込ナキ者
- 五、授業料ノ怠納三十日以上ニ及フ者

書式

第一號書式 (用紙ハ本校ニ於テ交附ス)

入學願書		志望 醫學科	原籍	府市町 府市町 縣郡村 大字	番地
受驗 語學	語族	名氏	生年	月	日
試驗ニ關シ通知 ヲ受クヘキ場所	府市町 縣郡村 大字	氏名ノ右傍ニ片 假名ヲ施スヘシ	明治	年	月
受驗資格取得 ノ年月日及場所	明治	年	月	日	學校卒業 ニ於テ試驗檢定ニ合格
右私儀御校醫學科第一年級へ入學志願ニ付御檢定ノ上入學許可被成下度此段 相願候也					
明治 年 月 日 殿					

第二號樣式 (用紙美濃紙)

證明書

本籍

何年何月當校何年級へ
入學何年何月卒業

何

某

生年月日

右ハ當校卒業生ニ相違無之候條此段證明候也

年月日

某學校長何某印

新潟醫學專門學校長何某殿

第三號書式 (用紙美濃紙)

履歷書

學業

一何年何月何校ニ入り何年何月卒業又ハ何某ニ就キ何學

修業

賞罰

一何年何月何事ニ付賞罰ヲ受ケタル等

右之通有之候也

本籍族

何

某

生年月日

第四節 授業料

第二十一條 授業料ハ一學年金四拾圓トシ左ノ三回ニ分

納セシム

但明治四十四年七月以前ノ入學者ニシテ第一年級ニ

止マル者ヲ除ク外ハ舊規定ニ依ル

第一回 金拾六圓

納附期日 (九月十一日ヨリ)

第二回 金拾貳圓

納附期日 (同二月八日ヨリ)

第三回 金拾貳圓

納附期日(四月二十八日ヨリ)

第二十二條 卒業受験生ノ授業料ハ金八圓トシ九月十一日ヨリ同二十四日マテニ納附セシム

但前條舊規程ニ依ル卒業受験生ノ授業料ハ金六圓トス

第二十三條 卒業試験ニ及第セサルモノ翌年ノ卒業試験ニ應スルモ授業料ヲ徴收セス

第二十四條 在學中ハ假令休學停學等ヲナスモ授業料ハ免除セス

第二十五條 退學除名又ハ放校ノ者ト雖モ既納ノ授業料ハ還付セス

第二十六條 一定ノ期日内ニ授業料ヲ納附セサル者ハ未納中停學ヲ命ス

第五節 試験及進級

第二十七條 試験ハ學期試験及學年試験ノ二トス

第二十八條 學期試験ハ前學期ノ終リニ於テ該學期中履修シタル學科ニ就キ之ヲ行ヒ學年試験ハ後學期ノ終リニ於テ該學期中ニ履修シタル學科ニ就キ之ヲ施行ス

第二十九條 一學科目ノ學年試験成績ハ學期試験成績ヲ參照シテ之ヲ定ム

第三十條 一學科目ノ授業前學期間若ハ後學期ノ一學期間ニ完了スルモノハ該學期試験ヲ學年試験ニ充ツルヲ得

第三十一條 學期及學年試験ノ全成績ハ甲乙丙丁戊ノ五種トシ各學科ノ成績ニ依リ之ヲ評決ス

第三十二條 每學年ノ終リニ於テ左表ニ據リ及第落第ヲ

判定ス		學年試驗 全成績	合格セサル 學科目數	丙以下ノ 學科目成績	處	分
丙以上					及第	
同	一		丁		及第	
同	一		戊		落第 <small>(學年又ハ學期試驗成績丙以上ナルトキハ)</small> 及第	
同	二		丁		及第	
同	二		戊		落第 <small>(二學科目共學年又ハ學期試驗成績丙以上ナルトキハ)</small> 及第	
同	三以上		丁		落第 <small>(學年試驗成績丁ノ學科目數總ノ學科ノ半數以下ナルトキハ)</small> 及第	
丁以下					落第	

第三十三條 疾病其他ノ事故ニ依リ試驗定日ニ出席シ難

キトキハ其旨當日迄ニ届出ヘシ
 但疾病ニ由ルモノハ主治醫ノ診斷書ヲ添付シ事故ニ由ルモノハ其事由ヲ詳記スヘシ

第三十四條 學年試驗ニ缺席セシ理由止ムヲ得スト認ムルモノニシテ該試驗ノ科目ニ就テ得タル學期試驗成績第三十二條ニ掲クル表ニ照シ及第ノ格ニ該當セハ追試驗ヲ受ケシムルコトアルヘシ

但追試驗ハ次學年ノ始メニ於テ之ヲ施行ス

第三十五條 學年試驗若ハ其追試驗ヲ受ケサルモノ又ハ所定ノ授業時數中授業ヲ受ケサルコト三分ノ一以上ニ及フ者ハ進級ヲ許サス

第三十六條 學年試驗ニ落第シタル者ハ次學年前學期ヨリ原級ノ全科目ヲ履修セシム

第三十七條 全學科ヲ卒リタル者ハ第六節ノ規定ニ據リ卒業試験ヲ施行ス

第六節 卒業試験

第三十八條 卒業試験ハ毎年九月中旬ヨリ始メ其終期ハ受験者ノ員數ニ從ヒ其都度之ヲ定ム

第三十九條 試験ハ理論及實地ニ就キ施行シ第一及第二試験ニ區別ス

第一試験科目

解剖學 生理學 病理學
藥物學

第二試験科目

內科學 外科學 眼科學
產婦人科學 衛生學 細菌學

皮膚病學

微毒學

耳鼻咽喉科學

法醫學

精神病學

第四十條 理論試験ハ一箇乃至四箇ノ問題ヲ以テシ實地試験ハ標本模型死體及患者ニ就キ施行ス

第四十一條 第一試験ハ二週日以内第二試験ハ三週日以内ニ完了スルモノトス

第四十二條 第二試験ハ第一試験ヲ完了シタル後五日ヲ經テ之ヲ行フモノトス

但第一試験ニ合格スルニアラサレハ第二試験ヲ受クルヲ得ス

第四十三條 卒業試験ニ於ケル學科目ノ成績ハ學年試験ノ成績ヲ參照シテ之ヲ甲乙丙丁ノ四種トシ丙以上ヲ合格トス

第四十四條 第一及第二試験ニ於テ四學科目以上丁ノ成績ヲ得タル者ハ落第トシ其以下ナルトキハ五以日內ニ該學科目ノ再試験ヲ受ケシメ尙丁ノ成績ヲ得タル學科目アルトキハ落第トシ次回ノ卒業試験期ニアラサレハ更ニ試験ヲ受ケシメサルモノトス

但第一試験ニ於テ既ニ合格シタル者ハ第二試験ノミヲ受ケシム

第四十五條 試験定日ニ至リ疾病ニ罹リ出席シ難キトキハ第三十一條ノ手續ニ據リ其旨届出ツヘシ

但本文ノ場合ト雖モ該試験期若ハ次回ノ試験期ニアラサレハ試験ヲ受クルコトヲ許サス

第四十六條 卒業試験ニ於テ二回落第シタルモノ若クハ三度試験期ヲ經ルモ卒業セサルモノハ除名ス

第四十七條 卒業試験ニ及第シタル者ニハ左式ノ卒業證書ヲ授與ス

卒業證書書式

卒業證書	廳府縣族籍	何	某
校印	何	年	月
年月日	何	日	
新潟醫學專門學校規定ノ醫學科ヲ修メ正ニ其業ヲ卒ヘタリ仍テ之ヲ證ス	新潟醫學專門學校長位勳學位爵	何	某印
番號			

第四十八條 卒業生ハ新潟醫學專門學校醫學士ト稱スルコトヲ得

第七節 處分

第四十九條 生徒品行不良又ハ校規、風儀ヲ紊亂シ其他生徒ノ本分ヲ遺ル、トキハ之ヲ處分ス

第五十條 處分ハ戒飭、停學、放校トス

第五十一條 戒飭ハ訓戒ヲ加ヘ停學ハ登校ヲ停止シ放校ハ本校ヨリ放逐スルモノトス

第八章 服制

第五十二條 生徒ノ服制ハ左ノ如シ

制帽 菱形

地質 黑絨

前章 如圖

眼庇 黑革

額紐 黑革

横章 黑線 巾 一條 間隔 一寸分

制式 如圖

制服

衣

地質 黑絨

釦金色 如圖 徑七分

制式 如圖

袴

地質 黑絨

制式 如圖

但夏季ニ在テハ鼠色霜降ノ(セル)又ハ小倉トス

外套

地質 黑絨

釦 衣ノモノニ同シ 徑五分

制式 如圖

靴

地質 革又ハ「ヅツク」

第五十三條 更衣ノ期日ハ其都度之ヲ定ム

第九節 圖書及器械

第五十四條 職員公務上必要ノ圖書器械ハ之ヲ貸附ス

第五十五條 生徒教科用ノ圖書器械ハ之ヲ貸附スルコト

アルヘシ

第五十六條 凡借受シタル圖書ハ他人ニ轉貸スルコトヲ

許サス

第五十七條 凡借受シタル圖書器械ハ每學年ノ終リニ於

テ指定期日迄ニ悉ク返納スヘシ

但時宜ニ依リ臨時返納セシムルコトアルヘシ

第五十八條 職員及生徒參考ノ便ヲ計リ圖書閱覽室ヲ設

ク

第五十九條 圖書器械ヲ毀損シ若ハ紛失シタル者ハ之ニ

修理ヲ加ヘシメ又ハ同一ノ物ヲ以テ償ハシム

第十節 研究生

第六十條 研究生ハ本校卒業生ニシテ既修セル學科ノ一

ヲ選ヒ更ニ研究スルモノトス

第六十一條 研究生ノ定員ハ各學科三名以内トス

第六十二條 研究生タラント欲スルモノハ其所選ノ學科

目ヲ記シ左式ノ願書ヲ差出スヘシ

但同一ノ學科ニ定員以上ノ志願者アルトキハ卒業全

成績ノ優等ナル者ヨリ順次許可スルモノトス

研究生 願

私儀御校醫科全科卒業仕候ニ付御校研究生規程第六十條ニ依リ何學年間研究仕度此段相願候也

年 月 日 第何回卒業生何 某[㊦]

新潟醫學專門學校長 何 某殿

第六十三條 研究生ニハ授業料ヲ課セス研究料一學年ニ付金拾圓ヲ毎年一月ニ於テ徵收ス

第六十四條 研究生ノ期限ハ二箇年以内トス

第六十五條 研究生研究滿期ニ至ルトキハ其科目ニ就キ論文ヲ作り當該教官ノ檢閲ニ供スヘシ當該教官ハ之ニ意見書ヲ付シ學校長之ヲ認可スルトキハ證明ヲ交附ス

第六十六條 研究生ニシテ研究ノ目的ヲ達スル能ハスト認ムル者ハ之ヲ除名ス

第六十七條 研究生ハ徵兵令第二十三條ノ徵兵猶豫ノ特

典ヲ受クルコトヲ得ス

第六十八條 研究生ハ本規程ノ外總テ本校ノ諸規則ヲ遵守スヘシ

第十一節 外國人特別入學規程細則

第一條 外國人ニシテ本校ニ入學ヲ希望スル者ハ外務省在外公館又ハ本邦所在ノ外國公館ノ紹介書アルモノニ限リ本校ノ設備上差支ナキ限リ入學ヲ許可ス

第二條 外國人ニシテ左ノ各號ノ一ニ該當シ入學シタル者一般學則ノ規定ニ依リ施行シタル學年試驗及卒業試驗ニ及第シタルトキハ本校所定ノ卒業證書ヲ授與ス

一、本邦中學校ヲ卒業シタル者

二、專門學校入學者檢定規定ニ依リ文部大臣ノ指定シタル學校ヲ卒業シタル者

三、同上規定ニ依リ施行シタル試験檢定ニ合格シタル者

第三條 前條ノ卒業試験ヲ受ケサル者又ハ之ニ合格セサル者ニ對シテハ每次ノ學年試験ニ及第點數ヲ得タル學科目ニ限リ修了證書ヲ授與スルコトヲ得

第四條 第二條各號ニ該當セサル入學者ニシテ其學修シタル學科目ノ修了證書ヲ受ケントスルトキハ試験ノ上之ヲ授與ス

第五條 前條ノ修了證書ニハ修了シタル學科目ヲ記載ス

第六條 修了證書ノ書式左ノ如シ

第七條 本規程ノ外總テ一般學則ヲ適用ス

(書式)

修了證書

何 國 人

何

某

新潟醫學專門學校所定ノ醫學科何學ヲ修了セリ仍テ之ヲ證ス

年 月 日
校 印

新潟醫學專門學校長官位勳學位爵 何 某 印

番 號

○第二章 附屬醫院規則

第一條 本院ハ一般患者ヲ診察治療シ併テ本校生徒ノ臨床實習ヲナス所トス

第二條 患者ヲ分テ普通、學用ノ二種トシ各之ヲ通院、入院ニ區別ス

第三條 普通患者ニハ本院所定ノ診察料、藥價、手術料及入

院料等ヲ徵收シ學用患者ニハ之ヲ徵收セス

但學用患者ニハ人員ヲ制限ス

第四條 學用患者ハ實習生ノ豫診ヲ拒ムコトヲ許サス

第五條 本院ノ休日ハ左ノ如シ但休日ト雖モ當直員ヲシ

テ院務ヲ取扱ハシム

祝日 大祭日 日曜日

十二月二十五日ヨリ翌年一月五日ニ至ル

第六條 學用通院患者ハ本院休日ノ外尙左ノ期限内診察

セス又新ニ入院ヲ許サス

七月十一日ヨリ九月十日ニ至ル

第七條 前條ノ期間ハ時宜ニ依リ醫院長ニ於テ伸縮スル

コトアルヘシ

○第三章 診察料其他諸料金定率

第一條 新潟醫學專門學校附屬醫院ノ診斷治療ヲ受クル者ハ左ノ定率ニ依リ料金ヲ徵收ス

但學用患者ハ此限リニアラス

一 診察券 金五拾錢 有効期間滿三ヶ月

一 特別診察券 金貳圓 有効期間ハ當日一回限リトス

一 診斷書料 金參拾錢以上

但戶籍法第二百二十五條ニ該當スルモノハ料金ヲ徵收

セス

一 死體檢按料 金壹圓以上

一 體格檢査料 金七拾錢以上

一 處方箋料 金貳圓以上

一 證明書料 金五拾錢以上

第二條 入院料左ノ如シ

但入退院ノ當日ハ時間ニ拘ハラズ一日ヲ以テ計算ス

特等 一日 金參圓

一等 一日 金貳圓

二等 一日 金壹圓五拾錢

三等 一日 金壹圓

第三條 手術料左ノ如シ

大 金拾圓以上

中 金五圓以上

小 金壹圓以上

第四條 藥價及繙帶交換料左ノ如シ

但特ニ高價ノ藥品ヲ要スルトキハ相當代金ヲ徴收ス

一 內用藥 一種一日分 金拾貳錢

但頓服藥 一回分 金六錢

一 外用藥 一劑 金拾貳錢

但點眼藥 一劑 金拾錢

座藥 一個 金六錢

一 繙帶交換料 金五錢乃至金壹圓

但所要ノ數量ニ從ヒ相當代金ヲ徴收ス

第五條 藥器其他ノ料金左ノ如シ

一 藥器 大中小壘一個 金壹錢乃至六錢

一 附添人夜具貸附料

夜著 一夜一枚 金四錢

大蒲團 一夜一枚 金參錢

小蒲團 一夜一枚 金貳錢

- 一看議婦貸附料
- 傳染病 一人一日金八拾錢 患者一人ニ專屬
- 普通病 一人一日金六拾錢 患者一人ニ專屬
- 一滋養品料
- 牛乳鶏卵、ソツプ等ハ其時々相當代金ヲ徴收ス
- 一食券料
- 特等 一食 金貳拾五錢
- 一等 一食 金拾五錢
- 二等 一食 金拾貳錢
- 三等 一食 金拾錢
- 四等 一食 金八錢
- 飯券^{一食}_{香ノ物付} 金四錢
- 菜券 一皿 金拾錢

同 金七錢
同 金五錢

第六條 料金ハ總テ之ヲ前徴ス
但官公署又ハ會社等ニシテ收納ノ確實ト認ムルモノ
ハ後徴スルコトヲ得
入院料其他入院者ニ係ル總テノ料金ハ毎月十日二十日
及末日ヲ以テ打切り計算シ七日以内ニ之ヲ徴收ス同日
以前退院スルモノハ其際之ヲ徴收ス

○第四章 生徒心得

第一條 本校生徒タルモノハ禮讓ヲ尙ヒ信義ヲ重シ愛敬
ヲ以テ人ニ接シ誠實ヲ以テ事ニ當リ將來有爲ノ醫師タ
ランコトヲ期スヘシ

- 第二條 教室ニアリテハ常ニ秩序ヲ守リ專心學術ヲ講習スヘシ
- 第三條 昇校ノ際ハ必ス所定ノ制服ヲ着用スヘシ若シ病氣ノ爲メ和服等着用ノ必要アルトキハ醫師ノ診斷書ヲ添ヘ教務課ヘ願出テ許可ヲ受クヘシ又放課後ト雖モ外出ノ際和服ヲ着用スルトキハ制帽袴ヲ著スヘシ
- 第四條 放課ノ時間ト雖モ請肅ヲ旨トシ苟モ喧噪ノ行爲アルヘカラス
- 第五條 校内ニ在リテハ所定ノ場所以外ニ於テ飲食喫煙スヘカラス
- 第六條 願届書等ハ總テ生徒監ノ檢閲ヲ受ケ之ヲ教務課ヘ差出スヘシ
- 第七條 授業ノ始終ハ號鐘ヲ以テ之ヲ報ス

- 第八條 集會ハ校内ニ於テシ豫メ教務課ニ申出テ許可ヲ受クヘシ
- 第九條 凡ソ告示ハ之ヲ掲クルノ日ヨリ一般ニ知了シタルモノト認ムルヲ以テ常ニ之ニ注意スヘシ
- 第十條 學校ノ器物又ハ圖書ハ專ラ鄭重ニ取扱フヘシ若シ汚損又ハ亡失シタルトキハ直ニ其旨ヲ届出テ處置ヲ受クヘシ
- 第十一條 諸規程ニ悖戻シ若ハ長上ノ命令訓誡ニ從ハサルモノハ各其情狀ニ照シ處罰ヲ加ヘラルヘシ
- 第十二條 生徒監ハ生徒ノ取締ニ關スル一切ノ事ヲ掌ル
- 第十三條 各級ニ級長一名副級長一名ヲ置ク

第十四條 級長ハ生徒監ノ指揮ニ從ヒ其級諸般ノ事項ヲ擔當ス副級長ハ級長ヲ補佐ス

第十五條 級長及副級長ハ每學年ノ始メニ於テ其級生徒ノ投票ニ依リテ選舉シ當該生徒監ヲ經テ學校長ニ届出ツヘシ

第三節 敬禮

通則

第十六條 生徒ハ特ニ規定セラレタル場合ヲ除クノ外師長ニ對シテ敬禮ヲ行ヒ師長ハ之ニ答禮シ同級者ハ互ニ敬禮ヲ交換スヘシ
敬禮ヲ行フトキハ通常受禮者ノ答禮終ルヲ待チテ舊姿勢ニ復スルモノトス

第十七條 生徒單獨ノ敬禮ハ面識アル師長ニ對シテハ公

私ヲ通シテ之ヲ行フモノトス

第十八條 生徒ノ武裝シアル場合及隊伍ヲ成シアル場合ニ於ケル敬禮ハ陸軍禮式ニ準據スルモノトス
行幸啓ニ對スル敬禮

第十九條 武裝携銃ノ場合ニ於テハ學校長及職員ハ全隊ノ右翼ニ指揮者ハ各中隊ノ右翼ニ位置シ豫メ劍ヲ銃ニ裝シ前驅ノ見エタルトキ「氣ヲ付ケ」ノ號令ニテ直立不動ノ姿勢ヲ取り御車カ中隊ノ右翼約十歩ニ近キタルトキ「捧銃」ノ號令ニテ一齊ニ捧銃ヲナシ御車カ中隊ノ左翼約十歩ヲ過キタルトキ元ノ姿勢ニ復ス若シ御車カ中隊ノ左翼ヨリ通過スルトキハ學校長職員及指揮者ハ左翼ニ位置ス

第二十條 武裝セサル場合ニ於テハ學校長及職員ハ全隊

ノ右翼ニ指揮者ハ各組ノ右翼ニ位置シ前驅ノ見エタルトキ「氣ヲ付ケ」ノ號令ニテ一齊ニ脱帽シ直立不動ノ姿勢ヲ取リ御車カ指揮者ノ前ニ達シタルトキ「禮」ノ號令ニテ敬禮ヲナシ(體ノ上部ヲ約三十度前方ニ屈セシム)徐ニ元ニ復ス若シ御車カ組ノ左翼ヨリ通過スルトキハ學校長職員及指揮者ハ左翼ニ位置ス

最 敬 禮

第二十一條 天皇ニ拜謁シ若クハ 御眞影ヲ拜スルトキハ最敬禮ヲ行フヘシ
最敬禮ハ 玉座若クハ 御眞影ニ正面シテ直立シ兩足ヲ整ヘ兩手ヲ體ノ兩側ニ垂下シ兩股ニ接著セシメ 玉座若クハ 御眞影ニ注目シテ體ノ上部ヲ前方約四十五度ニ傾ケテ後徐ニ舊ニ復ス若シ帽アルトキハ右手ヲ以

テ帽ノ前庇ヲ摘ミ之ヲ垂直ニ提ケ帽ノ内部ヲ右股ニ對セシム

第二十二條 前條ノ最敬禮ハ 玉座ヲ距ル、コト約六歩ノ所ニ於テ之ヲ行フモノトス但シ此場合ニ於テハ先ツ御室ノ外ニ於テ敬禮シタル後御室ニ入りテ直ニ敬禮ヲ行ヒ更ニ進ミテ最敬禮ヲナシ最敬禮終リタル時ハ退歩シ御室ノ出口ニ於テ敬禮シ御室ヲ出テ更ニ敬禮ヲ行ヒタル後退去スヘシ

第二十三條 賢所參拜其他拜神ノトキハ最敬禮ト同一ノ方法ヲ以テ拜禮ヲ行フモノトス

室内ノ敬禮

第二十四條 室内ノ敬禮ハ體ノ上部ヲ前方約十五度ニ傾ケ受禮者又ハ敬禮スヘキ者ニ注目スルコトノ外最敬禮

ニ同シ

室内ニ入ラントスルトキハ室外ニ於テ脱帽スヘシ

第二十五條 師長ノ室内ニ入ルトキハ直チニ入口ニ於テ師長ニ面シ敬禮ヲ行フヘシ其室ヲ去ルトキ亦同シ

第二十六條 師長ヨリ書類其ノ他ノモノヲ受ケ又ハ師長ニ之等ヲ呈セントスルトキハ敬禮ノ後適宜前進シ帽ヲ左脇ニ挾ミ右手ヲ以テ之ヲ受ケ又ハ呈シタル後舊位ニ復シ再ヒ敬禮ヲ行ヒテ退去スヘシ

指示教訓等ヲ受ケ又ハ報告ヲ爲サントスルトキ亦前項ニ準ス

第二十七條 師長室内ニ來ルトキハ立チテ敬禮ヲ行ヒタル後各々其ノ業務ニ復シ師長其ノ室ヲ去ルトキ再ヒ立チテ敬禮ヲ行フヘシ作業中ニアリテハ場合ニヨリ之ヲ

略スルコトヲ得

講堂等ニ於テ授業若クハ作業中ニアリテハ教官又ハ看守者ノ命アルニアラスハ他ニ對シテ敬禮ヲ行フコトナシ

第二十八條 廉アル會合ニ於テ師長ト同席スルトキハ師長ヨリ先キニ椅子ニ寄り又ハ食卓ニ就キ若クハ之ニ離レ又ハ喫煙スルコトナキヲ禮トス

室外ノ敬禮

第二十九條 室外ニ於テハ特ニ規定セラレタル場合ノ外右手ニテ帽ヲ脱シ受禮者ニ注目シテ敬意ヲ表スヘシ帽ヲ著ケサル場合及帽ヲ脱スルコト能ハサル場合ニハ單ニ注目ヲ以テ之ニ代フルコトヲ得

第三十條 停立間ニ於テ師長其ノ傍ヲ通過スルトキハ之

ニ面シテ敬禮ヲ行フヘシ

第三十一條 師長ノ後方ヨリ進ミテ之ヲ通り過キントスルトキハ其旨ヲ告ケテ通過スヘシ

第三十二條 室外ニ於テ師長ヨリ書類其ノ他ノモノヲ受ケ又ハ師長ニ之等ヲ呈セントスルトキハ室外ノ敬禮ヲ行フコトノ外其ノ動作ハ室内ニ於ケルモノニ同シ

室外ニ於テ師長ヨリ指示、教訓ヲ受ケ又ハ報告ヲ爲サントスルトキ亦同シ

前諸項ノ場合ニ於テハ要ヲ辨シ終リテ師長ノ許ヲ退去スル迄帽ヲ著クルコトナキモノトス

第三十三條 師長ト同行スルトキハ師長ノ行進ヲ妨ケサル如ク其ノ左側ニ(二人以上ナルトキハ兩側ニ分レ)又ハ後方ニ就クヲ禮トス

○第五章 校務分掌

第三十四條 校務ヲ分掌スル爲メ教務課庶務課圖書課トシ各課ニ課長ヲ置ク

第三十五條 課長ハ學校長ノ指揮ヲ受ケ其課ノ事務ヲ掌理ス

第三十六條 各課掛員ハ上官ノ指揮ヲ受ケ各其職務ニ従事ス

第三十七條 教務課ニ於テハ左ノ事務ヲ掌ル

- 一 生徒募集ニ關スル事項
- 二 生徒ノ入學休學退學ニ關スル事項
- 三 教室及日課配當ニ關スル事項
- 四 教授上設備ニ關スル事項

- 五 學級編成及授學時間ニ關スル事項
- 六 生徒ノ出缺席ニ關スル事項
- 七 試験及成績ニ關スル事項
- 八 修學旅行ニ關スル事項
- 九 生徒ノ統計ニ關スル事項
- 十 生徒ノ願伺及届ニ關スル事項
- 十一 生徒ノ身體検査ニ關スル事項
- 十二 生徒ノ處分ニ關スル事項
- 十三 級長副級長ニ關スル事項
- 十四 卒業生ニ關スル事項
- 十五 生徒ノ學籍ニ關スル事項
- 十六 生徒ノ監督ニ關スル事項
- 十七 生徒ノ證明書ニ關スル事項

- 十八 教授會ニ關スル事項
- 十九 參觀人ニ關スル事項
- 二十 教務ニ關スル文書ノ起按及報告ニ關スル事項
- 廿一 前項ノ外總テ教務ニ關スル事項
- 第三十八條 庶務課ニ庶務掛會計掛ヲ置キ左ノ事務ヲ掌ル

庶務掛

- 一 文書ノ接受發送及保管ニ關スル事項
- 二 職員ノ進退任免ニ關スル事項
- 三 職員ノ願届及勤惰ニ關スル事項
- 四 印章保管ニ關スル事項
- 五 諸規則ノ創定及變更ニ關スル事項
- 六 儀式ニ關スル事項

- 七 年報一覽文書起案及報告ニ關スル事項
- 八 屍體解剖ニ關スル事項
- 九 宿直ニ關スル事項
- 十 寄附願ニ關スル事項
- 十一 前項ノ外總テ他ノ主管ニ屬セサル事項
會計掛
- 一 經費ノ豫算決算ニ關スル事項
- 二 金錢ノ出納ニ關スル事項
- 三 物品ノ購入賣却及修理ニ關スル事項
- 四 物品ノ供給出納及保管ニ關スル事項
- 五 物品檢閲ニ關スル事項
- 六 下檢査ニ關スル事項
- 七 地所建物及構内ノ樹木保管ニ關スル事項

- 八 門衛及小使ノ指揮監督ニ關スル事項
- 九 構内ノ非常警備及衛生ニ關スル事項
- 十 營繕ニ關スル事項
- 十一 前項ノ外總テ會計ニ關スル事項
- 第三十五條 圖書課ニ於テハ左ノ事務ヲ掌ル

- 一 圖書機械標本ノ整理及保管ニ關スル事項
- 二 圖書機械標本ノ貸附ニ關スル事項
- 三 圖書機械標本ノ目錄及統計ニ關スル事項
- 四 圖書閱覽室ノ管理ニ關スル事項
- 五 圖書機械標本ニ屬スル文書ノ起案及報告ニ關スル
事項
- 六 前項ノ外總テ圖書機械標本ニ關スル事項

○第六章 教授會

第四十條 教授會ハ本校教授ヲ以テ之ヲ組織シ學校長之
カ議長トナル

但助教授及囑託講師ニシテ必要アル場合ニハ教授會
ニ列席セシムルコトアルヘシ

第四十一條 教授會ハ左ノ各項ニ就キ審議スルモノトス

- 一 學科課程ニ關スル事項
 - 二 授業及試験ニ關スル事項
 - 三 生徒ノ取締及處分ニ關スル事項
 - 四 前各項ノ外臨時必要ト認メタル事項
- 第四十二條 教授會ハ毎月第三月曜日ニ之ヲ開ク
- 第四十三條 教授會ニ幹事ヲ置キ教務課長ヲ以テ之ニ充

ッ

第四十四條 教授會ノ事務ハ教務課ニ於テ之ヲ取扱フ

○新潟醫學專門學校附屬醫院職制

第一條 附屬醫院ニ左ノ職員ヲ置ク

- 院 長
- 内 科 醫 長
- 外 科 醫 長
- 產 婦 科 醫 長
- 眼 科 醫 長
- 耳 鼻 咽 喉 科 醫 長
- 藥 劑 部 長
- 事 務 長

醫 員

調 劑 員

事 務 員

- 第二條 院長ハ本學校長ノ監督ノ下ニ院務ヲ掌理シ附屬職員ヲ統督ス
- 第三條 各科醫長ハ其科ノ入院並ニ外來患者ノ診察治療ヲ掌リ所屬醫員ヲ監督ス
- 第四條 藥劑部長ハ其科ノ事務ヲ掌理シ調劑員ヲ監督ス
- 第五條 事務長ハ庶務會計ヲ掌理シ事務員ヲ監督ス
- 第六條 醫員ハ醫長ノ指揮ヲ受ケ其科ノ診察事務ニ従事ス
- 第七條 調劑員ハ藥劑部長ノ指揮ヲ受ケ調劑ノ事務ニ従事ス

○新潟醫學專門學校附屬醫院看護婦養成委員規程

- 第一條 看護婦養成委員ハ委員長一人委員若干人ヲ以テ組織ス
- 第二條 委員長ハ院長監督ノ下ニ看護學講習ノ事務ヲ掌理ス
- 第三條 養成委員ハ委員長監督ノ下ニ看護學講習ヲ擔任ス
- 第四條 前條ノ委員ハ附屬醫院職員ノ内ヨリ院長之ヲ命シ學科擔任ノ委員ニ限リ手當月金五圓ヲ給與ス
- 第五條 委員長ハ每學期授業時間及各科教室配置表ヲ調製シ院長ニ差出スヘシ
- 第六條 講習生取締ハ看護婦長ヲ以テ之ニ充ツ勤怠風紀

衛生等ヲ掌リ時々其實況ヲ修身擔任委員ニ報告スヘシ

○新潟醫學專門學校附屬醫院職務内規

第一節 醫長醫員及醫員助手

- 第一條 醫長ハ外來患者ノ診察治療ニ從事シ本校生徒ノ研究實習用ニ適當ト認ムル患者ハ期日ヲ定メ治療又ハ入院セシムヘシ
- 第二條 醫長ハ入院患者ヲ診察治療シ其ノ手術ヲ要スルモノハ隨時之ヲ施スヘシ
- 第三條 醫員及醫員助手ハ所屬醫長ノ指揮ヲ承ケ其主務ニ従事スヘシ
- 第四條 醫長醫員及醫員助手ハ自宅及他ノ私立病院等ニ於テ開業スルヲ許サス

- 第五條 當直ノ醫員ハ尠クモ二回病室ヲ巡檢シ入院患者中重症ニ陥リタルモノアルトキハ屢々其病床ニ臨ミ應變ノ處置ヲナシ努メテ病勢ノ經過ニ注意シ之ヲ病床日誌ニ載セ其旨醫長ニ申報スヘシ
- 第六條 當直醫員ハ入院患者ニ危篤ノモノアルトキハ其旨速ニ身元保證人へ通知ノ手續ヲ事務室ニ申報スヘシ
- 第七條 當直醫員ハ入院患者中死亡シタルモノアルトキハ其死亡證書ヲ事務室ニ交付シ其旨醫長ニ申報スヘシ
- 第八條 當直醫員ハ患者ニ供ス食餌ヲ検査シ若シ意見アルトキハ事務室ト協議スヘシ
- 第九條 醫員ハ常に治療上必要ノ準備ヲ怠ルヘカラス
- 第十條 醫員ハ患者ノ病歴、病床日誌等ヲ整理シ所屬醫長ノ閱覽ニ供スヘシ

- 第十一條 醫員ハ法定ノ八傳染病ヲ診斷シタルトキハ速ニ患者ノ住所氏名ヲ事務室ニ申告スヘシ
- 第十二條 醫員ハ前條ノ患者ヲ隔離室ニ留置シ適宜ノ處置ヲナスヘシ
- 第十三條 入院患者中傳染病ヲ發シタルトキハ患者ヲ隔離室ニ轉室セシメ患者ノ住所氏名ヲ事務室ニ申告スヘシ
- 第十四條 醫員ハ清潔方法及消毒方法ヲ施行スヘシ
- 第十五條 第二節 調劑員及事務員
調劑員ハ藥品及衛生材料品等ノ適否ヲ精査シ常ニ必要ノ藥品ヲ準備シ何時ニテモ調劑ニ從事スヘシ
- 第十六條 調劑員ハ各藥品ノ消費高ヲ詳ニシ之カ日表面年表ヲ製スヘシ

- 第十七條 事務員ハ第十一條ノ申告ヲ受ケタルトキハ傳染病豫防法第九條及第二十條ニ據リ速ニ所轄警察署及市役所ニ電話ニテ通報シ後チ書面ヲ以テ報告スヘシ
- 第十三條ノ申報ヲ受ケタルトキハ前項ノ報告ト同時ニ醫員ト協議ノ上適宜ノ處置ヲナスヘシ
- 第十八條 物品取扱ノ事務員ハ諸物品其他ノ請求ヲ受ケタルトキハ順次決裁ヲ經テ之ヲ處理シ其物品ノ受入ノ際ハ各請求部局ノ主任ト立會ヒ品質數量等ヲ審査シ受渡ノ手續ヲナスヘシ
- 第十九條 當直交代ノ時限ハ午前九時トス
- 第三節 無給助手
- 第二十條 醫院長ハ學校長ノ許可ヲ經各科ニ無給助手ヲ置クコトヲ得

第二十一條 無給助手ハ醫師ノ資格ヲ備フルモノニ限ル
且ツ其人員ハ醫院長ニ於テ各科ノ都合ヲ斟酌シ之ヲ定
ム

第二十二條 無給助手志願者ハ其科ヲ定メ履歷書ヲ添ヘ
院長ニ願出ツルモノトス

第二十三條 無給助手タル者ハ本院ノ規定ヲ遵守シ左ノ
事項ヲ除クノ外ハ總テ有給醫員助手ノ職務ニ準シ從事
スヘシ

一 自己ノ名義ヲ以テ處方箋診斷書若ハ死亡證等ヲ交付
スル事

二 宿直ノ事

三 物品ノ請求又ハ受納ノ事

第二十四條 無給助手ノ任務ヲ辭セントスルトキハ醫院

長ニ其旨ヲ願出ツヘシ

第四節 傍觀醫師

第二十五條 醫師ニシテ本院其科ノ診察ヲ傍觀セント欲
スル者ハ先ツ其科醫長ノ承諾ヲ得ヘシ

第二十六條 傍觀醫師ハ診察時間中醫員ノ指導ニ從フノ
外濫ニ院内ノ各室ニ出入スヘカラス

第二十七條 診察時間中ト雖モ場合ニ依リテ醫長若ハ醫
員ヨリ傍觀ヲ謝絶スルコトアルヘシ

○新瀉醫學專門學校附屬醫院看護婦養成規則

第一條 本規則ハ本院所要ノ看護婦ヲ養成スルヲ以テ目
的トス

第二條 講習ノ年限ヲ三箇年トシ之ヲ前後ノ二學期ニ分

第一學期ヲ各一箇年半トス前學期ヲ更ニ三學期ニ分テ
學科ヲ教授シ兼テ實習ヲ課シ後學期ハ專ラ實習ニ就カ
シム

第三條 講習科目左ノ如シ

第一期

- 一 修身 看護婦心得
- 一 解剖學及生理學一般
- 一 衛生學一般
- 一 一般看護法及患者運搬法

第二期

- 一 修身
- 一 各種看護法
- 一 消毒法

- 一 治療介輔
- 一 手術介輔
- 一 繃帶及機械學

第三期

- 一 修身
- 一 救急處置
- 一 傳染病者看護法附豫防法大意
- 一 看護法實習

實習中ハ本院看護婦規則ニ從ハシム

第四條 學說及實習ノ終リニ於テ試験ヲ行ヒ是ニ及第セ
シモノニハ左式ノ卒業證書ヲ授與ス

番 號

卒 業 證 書

族 籍

何 某

生 年 月 日

右者本院所定ノ看護學ヲ修メ其業ヲ卒ヘタリ

仍テ之ヲ證ス

年 月 日

新潟醫學專門學校附屬醫院長官位勳學位爵 姓

名 圓

第五條 講習生志願者ハ左ノ資格ヲ有シ入學試験ニ合格

セシモノニ限ル

一 年齢滿十六年以上三十年以下ノ女子ニシテ配遇者

ナク且ツ家事ニ係累ナキモノ

二 身體健全ニシテ品行方正ナルモノ

三 高等小學校卒業生若ハ之ト同等以上ノ學力ヲ有ス
ルモノ

第六條 入學志願者ハ左ノ書式ニ依リ願書ヲ差出スヘシ

入 學 願

私儀看護婦講習生志願ニ付御試験ノ上入學御
許可被成下度履歷書竝ニ戶籍謄本(抄本)相添此
段相願候也

本 籍

現住所族籍戶主又ハ何誰何女姉妹

何 某 印

年 月 日

前書ノ者品行方正ニシテ配遇者ナク且ツ家事

ニ係累ナキ者ニ相違無之仍テ保證候也

本籍

現住所 族籍 職業

年月日 保證人 何 某印

新潟醫學專門學校附屬醫院長 何 某殿

履 歷 書

何 某

生年月日

學 業

一 何年何月何日何學校ニ入り何年何月何日

卒業 (卒業證書寫別紙ノ通)

一 何年何月ヨリ何某ニ就キ何學修業等

業 務

- 一 何年何月何日何々業ニ就キ月俸又ハ日給何程
- 一 何年何月何日何々ノ事故ヲ以テ依願免職等
- 賞 罰
- 一 何年何月何日何々ノ廉ヲ以テ受賞又ハ受罰等

右ノ通相違無之候也

年月日 何 某印

第七條 入學試験ハ左ノ科目ニ就キ高等小學校卒業程度ニ依リ之ヲ行フ

- 一 體 格
- 二 讀 書
- 三 作 文
- 四 算 術
- 五 書 取

第八條 講習生入學ノ許可ヲ得タルトキハ左ノ書式ニ依
 リ誓約書ヲ差出スヘシ但保證人中一名ハ新潟市内ニ住
 居スル丁年以上ノ戸主タルヘシ

印紙入

誓 約 書

(用紙美濃紙)

某 儀

今般御院看護婦講習生ニ御採用相成候ニ就テ
 ハ諸規則堅ク相守ルヘキハ勿論在學中某一身

上ニ生シタル事件ハ保證人兩名ニ於テ一切所
 辦可致且ツ萬一在學中ノ學資辨償ヲ命セラレ
 場合ニハ左ニ記名ノ者連帶ヲ以テ其義務ヲ
 果スヘク茲ニ誓約候也

本 籍

現住所族籍戸主又ハ何誰何女姉妹

年 月 日

何 某印

本 籍

現住所族籍 職業

保證人 何 某印

本 籍

現住所族籍 職業

保證人 何 某印

新潟醫學專門學校附屬院長 何 某殿

- 第九條 講習生ニハ食料ヲ給與シ且ツ前學期間ハ月手當金貳圓以内後學期間ハ金參圓以内ヲ支給シ其他作業服及寢具ヲ貸與シ院内ニ宿泊セシム
- 第十條 講習生ハ卒業證書受得ノ日ヨリ滿壹ケ年間成規ニ依リ給料ヲ受ケ本院ノ看護婦トシテ勤務スルノ義務アルモノトス
- 第十一條 講習生ニシテ成業ノ目途ナキモノ又ハ不都合ノ行爲アルモノハ退學ヲ命ス
- 第十二條 講習生ニシテ中途退學ヲナスモノ及ヒ不都合ノ行爲アリテ退學ヲ命セラレタル者又ハ卒業ノ後第十條ノ義務ヲ盡サ、ル者ハ其情狀ニ依リ講習中給與シタル學資ノ全部又ハ其幾分ヲ償還セシムルコトアルヘシ

●新潟醫學專門學校附屬醫院產婆養成規則

- 第一條 本規則ハ產婆養成ヲ以テ目的トス
- 第二條 入學志願者ハ滿十六年以上ノ女子ニシテ左ノ資格ヲ有シ且入學試験ニ合格セシモノニ限ル
- 一 身體強壯品行方正ニシテ五官ノ機能完全ナルモノ
 - 二 高等小學校卒業生若ハ之レト同等以上ノ學力ヲ有スルモノ
- 第三條 講習年限ヲ三ケ年トシ之ヲ前後ノ二學期ニ分チ前學期ヲ一ケ年半トシ更ニ之ヲ三期ニ分チ學科ヲ教授シ兼テ實習ヲ課シ後學期ハ一ケ年半トシ專ラ實習ニ就カシム
- 第四條 講習科目左ノ如シ

第一期

修身、一、解剖學及生理學一般

衛生學一般並消毒法 一、正規妊娠分娩及其取扱法

第二期

修身、一、正規產褥及其取扱法

生兒看護法 一、模型演習

一般看護法 救急療法及實習

第三期

修身

產婆心得 一、異常妊娠、異常分娩並ニ異常產褥及其

取扱法

產婆術實習

實習中ハ本院看護婦規則ニ從ハシム

第五條 學說及實習ノ終リニ於テ試験ヲ行ヒ是ニ及第シ

タルモノニハ卒業證書ヲ授與ス

卒業證書書式

番 號

卒業證書

族 籍

何 某

生 年 月 日

印

右者本院所定ノ產婆學ヲ修メ其業ヲ卒ヘタリ
仍テ之ヲ證ス

明治 年 月 日

新潟醫學專門學校附屬醫院長官位勳學位爵姓

名 印

第六條 入學志願者ハ左ノ書式ニ依リ願書ヲ差出スヘシ

入學願

私儀產婆講習生志願ニ付御試験ノ上入學御許
可被成下度履歷書竝ニ戶籍謄本(抄本)相添此段
相願候也

本籍
現住所 族籍 戶主又ハ何誰何女姉妹

年月日 本人 何 某印

前書ノ者品行方正ノ者ニ相違無之仍テ保證候
也

本籍
現住所 族籍 職業
保證人 何 某印
新潟醫學專門學校附屬醫院長 何 某殿

履歷書

何 某

生年月日

學業

一 明治何年何月何日何學校ニ入リ何年何月
何日卒業 (卒業證書寫別紙ノ通)

一 明治何年何月ヨリ何某ニ就キ何學修業等
業務

一 明治何年何月何日何業ニツキ月俸又ハ日
給何程

一 明治何年何月何日何々事故ヲ以テ依願免
職等

賞罰

一 何年何月何日何々ノ故ヲ以テ受賞又ハ受罰等

年 月 日

右

何 某印

第七條 入學試験ハ左ノ科目ニ就キ高等小學校卒業程度ニ依リ之ヲ行フ

- 一、禮格
- 二、讀書
- 三、作文
- 四、算術
- 五、書取

第八條 講習生入學ノ許可ヲ得タルトキハ左ノ書式ニ依リ誓約書ヲ差出スヘシ但保證人中一名ハ新潟市内ニ住居スル丁年以上ノ戸主タルヘシ

印

收入紙

誓 約 書

(用紙美濃紙)

某

義

今般御院産婆講習生ニ御採用相成候ニ就テハ御規則堅ク相守ルヘキハ勿論在學中某一身上ニ生シタル事件ハ保證人兩名ニ於テ一切所辨可致且ツ萬一在學中ノ學資辨償ヲ命セラル、場合ハ左ニ記名ノ者連帶ヲ以テ其義務ヲ果スヘク茲ニ誓約候也

本籍

現住所 族籍 戸主又ハ何誰何女姉妹

本人

某印

本籍

現住所 族籍 職業

保證人

某印

本籍

現住所 族籍 職業

保證人

某印

新潟醫學專門學校附屬醫院長何

某殿

第九條 講習生ヲ分ツテ給費及自費トス

自費生ハ凡テ通學トシ學科講習中毎月五日迄ニ授業料金壹圓ヲ前納スヘシ給費生ニハ食料ヲ給與シ且ツ作業服ヲ貸與シ院内ニ宿泊セシム
但自費生ト雖モ實習中ハ院内ニ宿泊セシムルコトアルヘシ

第十條 講習生所用ノ文具書籍及寢具ハ自辨トス

第十一條 講習生ニシテ成業ノ目途ナキモノ又ハ不都合ノ行爲アルモノハ退學ヲ命ス

第十二條 講習生ニシテ中途退學ヲナスモノ及ヒ不都合ノ行爲アリテ退學ヲ命セラレタル者ハ其情狀ニ依リ講

習中給與シタル食料ノ全部又ハ其幾分ヲ償還セシムルコトアルヘシ

○外來患者心得

第一條 本院ハ内科、外科、眼科、産科婦人科、耳鼻咽喉科等ニ分チ各科擔任ノ教授其診察治療ニ従事ス

第二條 初テ本院ノ診察治療ヲ受ケントスル者ハ住所職業氏名年齢等ヲ受附ニ告ケ診察順番札ヲ受ケ控所ニテ待合ハサルヘシ
但特別診察ヲ望マル、方ハ此限リニアラス

第二條 再來患者ハ必ス曩ニ受取リタル診察券ヲ持參シテ受附ノ點檢ヲ受ケ診察順番札ヲ受取リ控所ニテ待合サルヘシ

- 第四條 請藥者ハ午前中來院シ再來患者ノ手續ニ依リ受附ヨリ處方箋ヲ受取ラルヘシ
- 但急病者ニ對スル投藥ハ此限ニアラス
- 第五條 診察ハ總テ番號順ニ依ル番號呼出ノ際應答セサル者ハ最後ニ於テスルモノトス
- 但シ急病人ハ此限ニアラス
- 第六條 診察濟ノ者ハ醫員ヨリ處方箋手術通知書又ハ療用品箋ヲ受取リ之ヲ事務係ニ差出シ本院所定ノ診察料藥價、手術料又ハ療用品料等ヲ納メラルヘシ
- 第七條 藥價納入濟ノモノハ收入濟ノ證印アル處方箋ヲ受取リ之ヲ藥局ニ差出シ順番札ヲ受ケ控所ニ待合サルヘシ
- 第八條 藥劑ノ用法ハ總テ醫員ヨリ口授スルヲ以テ誤用

セサル様注意セラルヘシ

- 第九條 外來患者ニシテ其病症學術研究上有益ト認めタル時又ハ貧困ナル者ニハ人員ヲ定メ相當ノ期限内藥品療用品等ノ諸品ハ官費ヲ以テ支給セラル、モノトス
- 第十條 外來患者中本院ノ治療中ニ死亡シタルモノニ限リ死亡診斷書ヲ交附セラルヘシ
- 第十一條 私費外來患者中其病症ノ如何ニ依リ研究若ハ講習ノ用ニ供セラル、コトアルヘシ
- 第十二條 産婦及ヒ産科患者ノ往診ハ特ニ醫長(若クハ醫員)ニ於テ其需ニ應スヘキニ付隨時申込マルヘシ

○入院患者心得

- 第一條 入院患者ヲ分テ學用(官費)入院患者、普通私費)入院

患者ノ二種トス

第二條 入院治療ヲ受ケント欲スルモノハ外來患者ノ手續ヲ履ミ當該醫長ノ許可ヲ受クルモノトス

第三條 入院治療ヲ許可セラレタル患者ニハ入院許可證ヲ交附スヘキニヨリ之ヲ受附ニ差出シ官費入院ハ第一就書式私費入院ハ第二就書式ニヨリ其手續ヲナスヘシ

第四條 貧困者ニシテ其病症學術研究上必要ト認メタルモノハ學用患者トシテ入院中ノ藥價食料其他治療上必要ノ諸費ハ總テ免除スルモノトス

第五條 學用入院患者本院ノ規則ヲ遵守セサルカ爲メ退院ヲ命セラレタル時若ハ醫員ノ許可ナキニ拘ラス自己ノ都合ニヨリ退院スル場合ハ其在院日數ニ應シ私費入院患者相當ノ入院料ヲ身元保證人ヨリ納附セシム

第六條 普通入院患者ノ入院料ヲ分テ左ノ四種トス

- 特等 一日 金 參 圓
- 一等 一日 金 貳 圓
- 二等 一日 金壹圓五拾錢
- 三等 一日 金 壹 圓

但特ニ附添看護婦ヲ傭使スルモノハ別ニ其料金を要ス

第七條 入院料ハ左ノ期日ニ納附スヘシ

但休暇日ニ當リタルトキハ翌日又中途退院ノトキ其當日ニ納附スヘシ

毎月十日 二十日 月末日

第八條 私費入院患者死去後學術研究ノ爲メ本人若ハ親類及保證人ヨリ患部剖檢ヲ出願セントスルモノハ第三

號書式ノ願書ヲ差出スヘシ

第九條 凡テ患者在院中死亡シ學術研究ノ爲メ剖檢シタルトキハ祭祀料トシテ金五圓以内ヲ患者ノ遺族若ハ身元保證人ニ交附スヘシ

第十條 入院患者ハ紛失ノ虞アル貴重品及家具竝ニ必要ノ諸雜品ヲ持入ルヘカラス

但シ已ムヲ得サル事情アリテ貴重品ヲ持參シタル者ハ事務室ニ申出テ保護預トナスヲ要ス

第十一條 入院患者ニシテ特ニ附添看護婦ヲ傭使セント欲スルモノハ醫員ノ承諾ヲ經テ事務室ニ申出ツヘシ

第十二條 患者已ムヲ得サル事故ニ依リ外出セント欲スルモノハ看護婦ヲ經テ醫員ヨリ外出許可證ヲ受ケ之ヲ玄關受附ニ差出シ歸院ノトキ更ニ之ヲ受取り看護婦ヘ

返附スヘシ

但醫員ヨリ指定シタル時間内ニ歸院スヘシ

第十三條 入院患者ハ左ノ各項ヲ遵守スヘシ

- 一 藥劑ハ醫員ヨリ指示セル方法及時刻ヲ誤ラサル様必ス服用スヘシ
- 一 總テ制規外ノ飲食物ハ醫員ノ指揮ニ從フヘシ
- 一 繙帶ハ醫員ノ許可ナクシテ猥リニ手ヲ觸ルヘカラス
- 一 身體ノ動搖入浴洗拭衣服ノ交換臥具ノ被脫室内ノ暗明寒暖等ハ醫員又ハ看護婦ノ指示スル所ニ從フヘシ
- 一 院内ニ於テ高聲ニテ談話讀書スル事及金錢ノ貸借飲食品ノ贈答等ナスヘカラス

- 一 濕物又ハ惡臭品ヲ病室内ニ置クヘカラス
- 一 包装ノ物品ヲ院外ヘ搬出セントスルトキハ必ス受附ニ就キ出門證ヲ受ケ更ニ之ヲ門衛ニ交附スヘシ
- 一 職員ノ行爲或ハ賄方其他院内ノ事故ニ關シ改善ノ希望アラハ口頭若ハ書面ヲ以テ院長又ハ事務長ニ内報スルコトヲ得
- 一 退院セントスルトキハ必ス醫員ノ承諾ヲ得テ受附ヘ申出諸種ノ計算ヲ完了シ貸與ノ物品ハ總テ之ヲ看護婦ニ引渡スヘシ
- 一 院規ニ違背シ又ハ醫員ノ指示ニ服從セス若ハ看護婦ノ注意ヲ聽カス其他不都合ノ行爲アリト認ムル者ハ退院ヲ命スルコトアルヘシ
- 一 毎夜十時ニ至ラハ必ス寢床ニ就クヘシ

第一號書式
印紙入

入院證書

本籍
住所族籍

- 一 猥リニ他室ノ患者ヲ訪フヘカラス已ムヲ得サル要用アリテ訪問セント欲スルトキハ豫メ看護婦長ノ承諾ヲ受クヘシ
- 一 傳染病患者ハ區域外ノ場所ニ出入スヘカラス
- 一 醫員ヨリ院外散歩ヲ許可セラレタル者ハ其出入共ニ口上ヲ以テ看護婦ニ告クヘシ
- 一 患者中急用アリテ電話ヲ要スル時ハ看護婦ニ申出ツヘシ
- 一 失火其他非常ノトキハ本院ニ於テ夫々避難ノ手配アルヲ以テ猥リニ喧騒スヘカラス

職業 何 某

生年月日

右之者學用患者トシテ入院御許可相成候ニ就テハ御治療上ノ事ハ勿論御規則堅ク相守リ可申萬一死亡候節ハ學術研究ノ爲剖檢相成度且本人身上ニ係ル事件ハ總テ保證人ニ引受可申若シ自己ノ便宜ヲ以テ退院ヲ爲ス場合ハ其在院日數ニ應スル食費治療費等御指定ノ期日内ニ相納メ可申候此段保證人連署ヲ以テ相願候也

右本人

年月日

何 某印

(本人未丁年者ナルトキハ親權者)

住所職業

保證人

何 某印

新潟醫學專門學校附屬醫院長 何 某殿

備考

本人人事不省精神異狀ナルカ又ハ未丁年者ナルトキハ親族二名本人ニ代テ署名捺印スヘシ
保證人ハ丁年以上ニシテ新潟市内若ハ本院附近ノ地ニ於テ獨立ノ生計ヲ立テ身元確實ナル者タルヘシ

第二號書式

入院證

本籍

住所族籍

職業 何

生年月日 某

印收
紙入

右之者今般入院治療ヲ請ヒ候上ハ御規則堅ク相守ルヘ

キハ勿論身上ニ係ル事件ハ總テ保證人ニ於テ引受ケ可申尤モ入院料等ハ所定ノ期日ニ相納ムヘク萬一延滞候節ハ御差圖次第直ニ保證人ヨリ相納可申候此段保證候也

右本人

年 月 日

何 某印

(本人未丁年者ナルトキハ親權者)

本籍

住所職業

保證人 何 某印

新潟醫學專門學校附屬醫院長 何 某殿

備考

保證人ハ丁年以上ニシテ新潟市内若ハ本院附近ノ地

第三號書式

ニ於テ獨立ノ生計ヲ立テ身元確實ナル者タルヘシ

印 收 入

剖 檢 願

本籍

住所族籍

私費患者 何 某

生年月日

私儀(又ハ右ノ者)今般入院治療相願候處萬一不幸ニシテ死去致候節ハ學術研究ノ爲メ剖檢相成度(本人生前ノ志願ニ付)此段相願候也

年 月 日

右願人 何 某印

住 所

身元保證人 何 某印

新潟醫學專門學校附屬醫院長 何 某殿

○入院患者來訪人心得

- 一 入院患者ヲ訪問セントスル者ハ受附ニ申出テ其承諾ヲ受クヘシ
- 一 病症ノ狀況ニヨリ來訪ヲ謝絶スルコトアルヘシ
- 一 面會者ハ受附ニ於テ通券ヲ渡スヘキニ付之ヲ携帶シテ病室ニ到リ退出ノトキ返納スヘシ
- 一 來訪時間ハ午前十一時ヨリ午後七時迄トス
- 但患者危篤ノ場合又ハ已ムヲ得サル急用アルトキハ特ニ許可スルコトアルヘシ
- 一 患者ノ飲食食物ハ治療上大ナル關係アルモノナレハ看護婦ヲ經テ醫員ノ承諾ヲ得ルニアラサレハ患者ニ與フヘシ

カラス

- 一 患者ノ病況ヲ問ハントスル者ハ其旨ヲ看護婦ニ申出テ醫員ヨリ聴取ルヘシ
- 一 醫員ノ回診又ハ臨床講義ニ際シテハ一時病室ヲ退出スヘシ
- 一 院内ハ専ラ清潔ヲ主トスルヲ以テ土足ニテ院内ニ入り又ハ備付ノ痰壺ノ外室内庭園等へ痰ヲ略出シ又ハ汚物ヲ窓外へ投棄スル等總テ不潔又ハ危険トナルヘキ所爲ヲナスヘカラス
- 一 來訪者退出ノ際患者ノ依托ヲ受ケ物品ヲ持出サントスルトキハ看護婦ニ申出テ出門證ヲ受取リ之ヲ受附ニ差出スヘシ

○入院患者附添人心得

- 第一條 入院患者ノ附添人タラント欲スル者ハ受附ニ申出テ認可證ヲ受クヘシ
- 但退院スルトキハ認可證ヲ受附ニ返納スヘシ
- 第二條 附添人ハ凡テ醫員又ハ看護婦ノ指示ニ従フヘシ
- 第三條 院内ニ於テハ左ノ事項ヲ禁ス
 - 一 患者ノ診察及院内ノ安寧ヲ妨害スルコト
 - 一 凡テ高聲ノ談話音讀放歌スルコト
 - 一 飲食物ヲ贈答スルコト
 - 一 痰壺ニ喀痰スルコト
 - 一 汚物及塵芥等ヲ所定以外ニ捨ツルコト
 - 一 金錢ヲ貸借スルコト

- 一 所定以外ノ場所ニテ喫煙スルコト
- 第四條 本院ノ規則及掛員ノ指示ニ従ハサル者ハ認可ヲ取消シ直ニ退出ヲ命スルコトアルヘシ

○受附勤務心得

- 第一條 受附員ハ總テ來院者ニ對スル應答ハ親切丁寧ニシテ明瞭ナルヲ要ス
- 第二條 新來患者來院スルトキハ受診用紙ヲ渡シ住所職業族籍氏名年齢等ヲ記入セシメ若シ自記スルコト能ハサル者ハ代書シ受附簿ニ記入シ診察順番札ヲ渡シ懇篤ニ指示スヘシ
- 第三條 前條受診用紙記載ニ基キ調製シタル診察券ハ各科毎ニ通シ番號ヲ附記シ其教室診察所ニ送附スルモノ

トス

第四條 再來患者ニ對シテハ診察券ニ依リ受附簿ニ其氏名ヲ記入シ診察順番札ヲ渡シ控所ニ待合ハシメ診察券ヲ順序正シク各科診察所へ送附スルモバトス
但シ投藥ノミヲ請フモノモ亦之ニ準ス

第五條 重症患者或ハ急病者ハ前各條ノ手續ヲ經サル前
醫員ニ申告シテ臨機ノ指揮ヲ受クヘシ

第六條 各科教室、診察所ニテハ玄關受附ヨリ送附シ來リタル診察券順序ニ病史ニ轉載シ受診セシムヘシ再來患者ハ其診察券順序ニ病史ヲ搜出シ順序正シク受診セシムヘシ

第七條 患者ノ病史ハ其番號順ニ整理シ各科教室診察所ニ保存スヘシ

第八條 藥價納入濟ノ處方箋ヲ藥局受附ニ差出シタルトキハ順番札ヲ渡シ置キ直ニ調劑シ順番札引換ニ請藥者ニ交附スヘシ

第九條 入院患者ヲ來訪スルモノアルトキハ入院患者來訪人心得ニ依リ處理スヘシ

第十條 來院者ハ何人ニ限ラス、必ス其氏名ヲ尋子或ハ名刺ヲ出サシメ其用務ヲ聽キテ之カ處置ヲナスヘシ

第十一條 來院者ノ面會ハ必ス應接所ニテ爲サシムヘシ
但職員ノ差圖ニ依リ各部局へ誘引スルモノハ此限ニアラス

第十二條 來狀及物品ノ到着シタル時ハ直ニ其指名者ニ配附スヘシ

○看護婦長勤務心得

- 看護婦長ハ上長ノ命ヲ承ケ左ノ各項ニ依リ勤務スヘシ
- 一 看護婦以下ヲ督勵シ治病看護ニ從事シ病症ノ急變ヲ認ムル時ハ速ニ擔當醫員ニ申出ツヘシ
- 一 部下ノ看護婦及看護婦講習生雜使婦ノ分擔ヲ定メ之ヲ監督シ不都合ノ行爲アリタルトキハ之ヲ戒飾矯正スヘシ
- 一 病室並ニ診察室用ノ器具器械類ヲ整理シ其使用ヲ監視シ常ニ品數ヲ明カニスヘシ
- 一 病室用消耗品ノ使用方ニ注意シ無益ノ消費ナキ様注意監督スヘシ
- 一 洗濯品ノ出納ヲ監督シ毀損若ハ員數ノ不足等アル

- トキハ其事由ヲ糺シ主務ノ職員ニ通知スヘシ
- 一 凡テ物品ハ帳簿ヲ備ヘテ其出納ヲ明記スヘシ
- 一 病室内ノ溫度光線空氣等ニ注意シ常ニ適度ヲ保タシムヘシ
- 一 病室ノ清潔及諸般ノ消毒等ニ注意シ其全ヲ期スヘシ
- 一 病室内電燈給水及窓掛臥床等ニ注意シ破損ノ箇所アルトキハ直ニ事務室ニ申告スヘシ
- 一 患者並ニ附添人及見舞人ニ接スルニ親切丁寧ヲ旨トシ威權ケ間敷舉動アルヘカラス
- 一 在院患者又ハ附添人若ハ見舞人ニシテ醫院ノ規則ヲ守ラサルモノアルトキハ之ヲ戒諭シ若ハ醫局又ハ事務室へ通告スヘシ

- 一 傳染病患者退院ノ際消毒ノ爲メ一時其私有品ヲ預
リ置ク旨看護婦ヨリ申出テアリタルトキハ其物品
ヲ點檢シ預リ書ヲ交附スヘシ
- 一 火災盜難等ノ豫防ハ嚴ニ注意スヘシ
- 一 看護婦以下ノ勤怠ヲ監督スヘシ
- 一 看護婦以下ノ外出簿ヲ檢閲シ檢印ノ上事務長ニ差
出スヘシ
- 一 看護婦以下ノ諸願届書ハ檢印ノ上醫局ヲ經由シ事
務室ニ差出スヘシ
- 一 服務中ハ制服制帽ヲ着用スヘシ
- 一 職務上ノ事項ニ付意見アルトキハ上長ニ開陳スル
コトヲ得

○看護婦勤務心得

- 一 看護婦勤務ヲ分テ診察室、病室、手術室及傳染病室勤務ト
シ醫員、看護婦長ノ指揮ヲ受ケ各相當ノ勤務ニ就クモノ
トス
- 一 平素言行ヲ慎ミ動作ニ注意シ患者貴賤ノ別ナク懇切ニ
看護スヘシ
- 一 器具器械ハ丁寧ニ使用シ且ツ之ヲ整頓シ消耗品ハ無益
ニ消費スヘカラス
- 一 患者ニ給スル滋養品ノ表簿ヲ取纏メ看護婦長ノ檢印ヲ
得テ日々事務室ニ差出スヘシ
- 一 病室ノ清潔ニ注意シ室内ノ溫度光線空氣等ニ就キ醫員
又ハ看護婦長ノ指揮ヲ受クヘシ

- 一 患者用ノ便器痰壺及膿盆等ハ毎回使用後直ニ消毒シテ洗滌拂拭シ何時ニテモ使用ニ差支ナキ様用意スヘシ
- 一 醫員回診ニハ陪從シテ患者ノ容體ヲ述ヘ且ツ患者ヲ助ケテ受診ノ準備ヲナスヘシ
- 一 患者又ハ付添人若ハ見舞人ニシテ醫院ノ規則ヲ守ラサルモノアルトキハ溫言ヲ以テ之ヲ諭シ尙ホ聽カサルトキハ看護婦長ニ申出ツヘシ
- 一 學用患者ハ其狀況ニ依リ入室前入浴セシメ又ハ拭淨シタル後醫院備付ノ衣服ヲ着用セシムヘシ其入浴又ハ拭淨方ニ就キテハ醫員ノ指揮ヲ受クヘシ
- 一 患者用調藥類ハ處方箋ヲ以テ藥局ヨリ受取り其員數ヲ改メ且ツ服藥ノ分量及時刻等ヲ違ヘサル様注意スヘシ但内服藥ト外用藥トハ嚴ニ之ヲ注意シ混同スヘカラス

- 一 醫員ヨリ命シタル治療處置又ハ服藥ヲ嫌忌スル患者アルトキハ其旨醫員ニ申出ツヘシ
- 一 患者ニ與フヘキ膳部ハ通報次第雜使婦及付添人ヲ使役シ配付ノ手續ヲナスヘシ患者食後ノ殘品ハ總テ撤去シテ之ヲ藏置セシムヘカラス 飲食物ニ付患者ヨリ密カニ懇請スルモ醫員ノ許可ヲ得タルモノ、外決シテ與フヘカラス
- 一 患者付添人若ハ見舞人ヨリ金錢物品ノ贈與ヲ受クルコトヲ得ス
- 一 服務中ハ必ス制服制帽ヲ着用スヘシ
- 一 傳染病室ニ於テ消毒ヲ要スルモノアルトキハ醫員ノ指揮ヲ受ケ其手續ヲナスヘシ
- 一 傳染病患者ノ分泌及排泄物ハ總テ消毒シタル後所定ノ

場所ニ棄ツヘシ

一患者ノ容體ニ注意シ異變アルトキハ直ニ醫員ニ申出ツヘシ

一患者危篤ニ陥ラントスルトキハ之ヲ重症室ニ移スカ若ハ適宜ノ處置ヲ採リテ他ノ病者ト隔離シ死亡シタルトキハ醫員檢視ノ後屍室ニ移スノ手續ヲナスヘシ

一看護婦ハ病院内ニ宿泊セシメ外宿ヲ許サス若シ己ムヲ得サル故事アリテ外宿ヲ要スルトキハ保證人連署ノ上醫員看護婦長ノ檢印ヲ受ケ事務室へ願出ツヘシ

一藥局員ノ許可ナクシテ濫ニ藥局内ニ出入スヘカラス

○巡視給仕小使雜使婦勤務心得

第一條 巡視給仕小使雜使婦ハ每朝事務室ニ就キ出勤簿

ニ捺印スヘシ病氣其他ノ事故ニヨリ欠勤スルトキハ其旨出勤時限迄ニ事務室へ届出ツヘシ

第二條 巡視ハ庶務課ニ隸屬シ其指揮ヲ受ケ構内一般ノ取締ニ従事スルモノトス

第三條 巡視ハ勤務中制服ヲ着用シ容儀ヲ正シクシ禮節ヲ重シシ人ニ接スルニ懇切ヲ旨トスヘシ

第四條 巡視ノ勤務ヲ別テ門衛巡邏ノ二トス

第五條 門衛ハ門ノ出入ヲ取締リ席ヲ離ルヘカラス

第六條 物品ヲ携帯スル者出門セントスルトキハ出門證ヲ有スルニアラサレハ出門ヲ許スヘカラス

但醫員以上ノ職員及本校生徒ハ此限ニアラス

第七條 門扉ノ開閉時間ハ時々定ムル所ニ依ルヘシ

第八條 巡邏ハ各室ノ内外ハ勿論庭園下水便所等總テ構

内ニ異狀ナキヤ否ヤ巡視シ若シ異狀アリト認ムルトキハ直ニ事務室ヘ申報スヘシ

第九條 巡視ハ各室廊下等ノ出入口其他諸門ノ鍵ヲ保管シ且其取扱ヲ爲スヘシ

第十條 給仕ハ教官並ニ事務室ノ招呼ニ應シ其命ヲ奉スルヲ以テ本務トス

第十一條 給仕ハ其命セラレタル事ヲ速ニ辨シテ復命スヘシ又用事ナキニ猥リニ席ヲ離ルヘカラス

第十二條 給仕ハ常ニ行儀作法ヲ正シクシ人ニ接スルニ專ラ丁寧ヲ旨トシ喧騒ノ行爲アルヘカラス

第十三條 小使取締ハ豫テ下渡シアル物品ノ取締ヲナシ散亂セサル様常ニ注意スヘシ

第十四條 小使取締ハ時々物品ノ員數ヲ點檢シ破損アル

トキハ其事由ヲ詳細ニ事務室ニ告ケ修理又ハ代品ヲ請フヘシ

第十五條 小使取締ハ毎月小使勤務ノ分擔ヲ定メ事務室ヘ申報スヘシ常ニ各室ノ内外掃除ハ勿論職員退出後ハ火器ニ餘燼ヲ留メサル様注意スヘシ

第十六條 雜使婦ハ職員及看護婦長ノ指揮ヲ受ケ院内ノ雜務ニ従事ス

第十七條 出勤ハ一般執務時間前ニ於テシ退廳ハ執務時間後ニ於テスヘシ若シ職員ノ居残リアルトキハ其許可ヲ得ルニアラサレハ退廳スヘカラス

○宿直員心得

第一條 執務時間外ニ生スル事務ヲ處理シ且ツ警備ニ任

セシムル爲メ宿直ヲ置ク
 第二條 宿直ハ判任官以下ヲシテ各遞次交代勤務セシムルモノトス
 第三條 新任者ハ出仕ノ當日ヨリ一週間ヲ經テ宿直セシム
 第四條 公務ノ爲メ出張ヲ命セラレタルモノハ出發歸廳前後三日間宿直ヲ免除ス
 第五條 忌引又ハ病氣引籠中ノ者ハ宿直ヲ免除ス
 第六條 宿直當番ノ者差支アルトキハ同僚ヲ以テ代直ヲ立ツルコトヲ得
 第七條 宿直員ハ其宿直中ニ取扱ヒタル事件ヲ翌日醫員ハ院長ニ調劑員ハ藥劑部長ニ事務員ハ事務長ニ申報スヘク若シ翌日休暇ノトキハ交代ノ者ニ必ス事務ノ引繼

ヲ爲シテ退出スヘシ

但第十二條ノ檢閲ヲ以テ申報ニ代フルコトヲ得

第八條 宿直人員ヲ定ムルコト左ノ如シ

- 本校 事務員 一名
- 病院 醫 員 二 名以上
- 藥 局 調劑員 一 名
- 事務室 職 員 二名内受付一名
- 門 衛 巡 視 二 名
- 小 使 五 名

第九條 事務員タル宿直員ハ時々院内ヲ巡視シ火ノ元戸締等ニ注意シ失火其他非常ノ事變アルトキハ警備心得ニ依リ臨機ノ處分ヲナシ同時ニ學校長、醫院長及事務長其他必要ト認メタル者ニ急報スヘシ

第十條 宿直中受理シタル公文書物品其他差起リタル一切ノ事件ハ日誌ニ登記シ事務長ノ檢閲ヲ受クヘシ
 但電報ハ親展ノ文字アルモノハ其儘直ニ宛名ノ者ヘ其文字ナキモノハ譯文ノ上主任者ヘ急送スヘシ
 第十一條 事務員タル宿直員ハ宿直ノ際庶務掛ヨリ左ノ物件ヲ受ケトルヘシ
 一宿直日誌 一鍵箱 一職員住所簿
 一醫員規則 一電信用語符號表
 一電信郵便使用切手並發送簿
 第十二條 各宿直員ハ宿直日誌ニ其宿直中取扱ヒタル事件ヲ詳記シ醫員ハ醫長ニ調劑員ハ調劑部長ノ檢閲ヲ受クヘシ
 第十三條 宿直醫員ハ看護婦ヨリ患者ノ病變ヲ報シタル

トキハ速時應急ノ處置ヲ爲スト同時ニ事務員ニ報告シ其家族又ハ身元保證人ヘ速報ノ手續ヲ爲サシムヘシ
 第十四條 市内ニ失火アルトキハ速ニ其方角ヲ確メ便宜ノ場所ニ掲記スヘク又近火ノ時ハ警備心得ニ依リ在院患者ノ立退ヲ準備シ必要書類器械等ヲ保護シ火防上便宜ノ處置ヲナシ夜中ニアリテハ本校及醫院門前ニ高張提灯ヲ掲出スヘシ

○警 備 心 得

第一條 火元警備ノ爲メ必要ノ箇處ニ消火器ヲ備フ
 第二條 各室火器使用者ハ其火器ヨリ生スル過失ハ自己ノ怠慢ヨリ來ルモノト心得常ニ注意ヲ拂ヒ異狀アルトキハ直ニ事務室ニ通報スヘシ

- 第三條 火鉢ハ炭火ヲ取除キタル後ト雖モ決シテ之ヲ積重スヘカラス
- 第四條 灰燼ハ必ス所定ノ場所ニ取棄ツヘシ
- 第五條 電燈線及瓦斯管等ニ異變ヲ生シタルコトヲ發見シタル者ハ直ニ絶縁器ヲ回轉シ其旨事務室ヘ急報スヘシ
- 第六條 近火ニシテ類焼ノ虞アルトキ又ハ構内ニ失火アルトキハ非常ラツパヲ吹キ及警鐘ヲ亂打シテ急ヲ報スヘシ
- 第七條 前條ノ急報アリタルトキハ上級職員ハ部下ヲ指揮シ各其受持區域ニ就キ緩急相應シ左ノ事項ヲ執行スヘシ
- 一 醫員ハ部下ヲ指揮シ先ツ患者ヲ擁護シテ避難セシ

- ムヘシ
- 二 調劑員ハ其部局ノ主要品ヲ取纏メ搬出ニ勵ムヘシ
- 三 書記雇員ハ小使以下ヲ指揮シ左ノ事項ヲ執行スヘシ
- イ 非常ラツパヲ吹カシメ若ハ警鐘ヲ打タシムルコト
- ロ 備付ノ消火器及消火栓ヲ開キ消防ニ從フコト
- ハ 風位ニ從ヒ非常門ヲ開カシムルコト
- ニ 夜間ニアリテハ高張提灯ヲ適當ノ通路ニ配置シテ患者避難ニ便ナラシムヘシ
- ホ 受持場所ノ書類物品ヲ搬出セシムヘシ
- 四 看護婦長ハ醫員ノ命ヲ待チ看護婦及講習生ヲ督シ患者ヲ避難セシムヘシ

五 看護婦及講習生ハ看護婦長ノ指揮ニ從ヒ患者ノ搬出ニ從フヘシ

六 小使及雜使婦駈付人夫ハ職員ノ指揮ヲ受ケ應急ノ務ニ服スヘシ

第八條 患者避難ノ順序區別左ノ如シ

一 擔架ヲ要スル者 赤球患者看護婦二人以上

一 扶送ヲ要スル者 白球患者看護婦一人

一 扶助ヲ要スル者 赤白球ヲ付セサル患者五名

一 團トシ一團毎ニ看護婦一人

第九條 避難場所ニ救出シタル患者ハ醫員調劑員看護婦等嚴重ニ監督シテ他所ニ行カシムヘカラス

○調理所規程

第一條 配膳ノ時刻ハ四季院長ヨリ指定スルモノトス

第二條 普通食ハ規定ノ別紙獻立表ニ依リ毎日午後四時迄ニ翌日ノ分ヲ定メ獻立簿ニ記入スルモノトス

第三條 原料ノ品目數量ハ先ツ配膳表ニ依リ需食者ノ數ヲ計算シ調理種別表ニ記入ノ上更ニ獻立簿ト對照シテ定ムルモノトス

第四條 配膳時刻ニハ配膳表ニ依リ膳部ヲ運搬車ニ納メ指定ノ順序ヲ以テ各病棟ニ配付スルモノトス

第五條 需食者異動ノ通知アリタルトキハ其都度調理増減表ヲ校訂スルモノトス

第六條 需食者異動ノ通知ハ左ノ時刻ニ切ルモノトス

- 一 朝食ハ前日午後六時
- 一 午餐午前八時

一 晚餐午後一時

第七條 病症ニ因リ普通食ヲ與フルコトヲ得サルモノハ各科醫長ノ指揮ニ從ヒ左記ノ食品ヲ普通食ニ代ヘ供給スルモノトス

一 普通食ニシテ注意ヲ要スルモノ

粥、肉類、豆腐、野菜

成熟セル菓物等

二 半流動食

薄粥、鶏卵(半熟)刺身

精製肉粉若ハ強靱ナラサル肉片等

三 流動食

米煎、牛乳、鶏卵(生)葛湯

餡、肉越幾斯、ソップ等

右之外特別ノ食餌ヲ要スルモノハ臨時各科醫長ノ所定ニ據ル

第十條 患者ノ用ニ供シタル食器ヲ消毒スルハ勿論普通患者ト傳染病患者トノ分ハ判然離隔スルモノトス
(調理獻立基本表略)

○解剖屍體取扱規程

第一條 學用患者死亡シタルトキハ擔當醫員ハ直ニ死亡診斷書ヲ作製シ病室係ニ交付スヘシ
第二條 病室係ハ遺族ニ死亡診斷書ヲ交付シ火葬認許證ヲ徴スヘシ

但葬祭所ハ當市西堀通十番町泉性寺トス
第三條 病室係ハ解剖體引渡簿(第一號書式)ニ死者ノ住所

氏名生年月日病名死亡年月日並學用情願等ノ區別ヲ式ノ如ク記入シ火葬認許證ヲ添ヘ屍體ト共ニ本校庶務係ニ引渡スヘシ

但休日ナル時ハ當該宿直員ニ於テ前條ノ手續ヲ了スヘシ

第四條 監獄署ヨリ屍體引取方ノ通知アリタルトキ又ハ

第三號書式ノ願書ヲ提出シ屍體引取方申出テアリタル

トキハ本校庶務係(休日又退出後ハ宿直員)ハ直ニ運搬夫

ニ命シ屍體ヲ引取ルヘシ

第五條 前各條ノ場合ニ於テ本校庶務係ハ解剖體引渡簿

ニ捺印スルト同時ニ第二號書式ノ解剖體臺帳ニ登記スヘシ

第六條 病理學教室ニ於テ解剖スルトキハ其日時ヲ院長

ニ通報スヘシ

第七條 病理解剖終了ノ後ハ直ニ屍體ヲ解剖學教室ニ引渡スヘシ

第八條 死亡後患者ノ剖檢ノミヲ出願スル者ハ第四號書式ノ願書ヲ差出サシムヘシ

第一號書式

解剖體引渡簿

病名	發病年月日	死亡年月日	引渡年月日	受領年月日	學用情願	死者ノ住所氏名生年月日

第二號書式

(本台帳ハ庶務課ニ一、解剖學教室ニ一部ヲ備フルモノトス)

第 號

原籍

現住所

族籍

職業

何

某

年 月 日生

病名	解剖	年 月 日
發病	火葬	年 月 日
死亡	火葬場所	
引受	學用情願別	

祭祀料 金

交付

年 月 日

摘要

第三號書式

死體剖檢願

原籍

現住所

族籍

職業

何

某

年 月 日生

病ニ罹リ

時死亡候ニ付テ

日ヨリ

右ハ明治四十年 月 日

治療中ノ處四十年 月 日

ハ御校ニ於テ學術研究ノ爲メ死體剖檢相願度候間御許
可被成下度尤モ剖檢ノ上ハ火葬ニ御取計相成度別紙醫
師死亡診斷書竝火葬認許證相添此段相願候也

明治四十年 月 日

出願人 何 某印
親族 何 某印
新潟醫學專門學校長 何 某殿

注意

- 一、遺骨ヲ希望セラル、モノハ其旨附記セラルヘシ
- 二、剖檢許可ノ上ハ死體ヲ本校ヘ送付シ若ハ本校ヨリ受領ノ手續ヲナスヘシ
- 三、剖檢出願ノ者ハ解剖後祭祠料トシテ金拾五圓以内ヲ

下付ス

- 四、解剖死體ノ蒐集ニ盡力シタルモノニハ相當ノ手當ヲ給ス
- 五、本校ニ於テ火葬ニ付シタルモノ、葬祭ハ當市西堀通十番町泉性寺ニ於テ施行シ且ツ毎年一回解剖祭ヲ執行ス遺族ハ何時ニテモ參拜セララルヘシ

第四號書式

剖 檢 願

原 籍
現住所
族 籍
職 業
何 某
年 月 日 生

右之者 病ニ罹リ治療中ノ處明治四十年

月 日 時死亡致候ニ付テハ貴校ニ於テ學術研究
ノ爲メ患部剖檢相願度候間御許可被成下度別紙醫師死
亡診斷書相添此段相願候也

明治四十年 月 日

出願人 何 某印

親戚 何 某印

新潟醫學專門學長校何 某殿

○物品會計規程施行細則

第一章 總 則

第一條 物品會計規則及文部省直轄各部物品會計規程ニ
基キ本校所有ニ屬スル物品ハ學校長之ヲ管理シ此細則
ニ依リ處理スヘシ

第二條 物品ヲ大別シテ備品、消耗品ニ分テ其備品ノ用途
ヲ共用專用ノ二種トス

但備品、消耗品ノ種別ハ學校長之ヲ定ム
共用トハ各部局ニ於テ共同使用スルモノヲ云ヒ專用ト
ハ職員各自ニ使用スルモノヲ謂フ

第三條 各部局通常所用ノ物品ハ每年度始ニ於テ其員數
ヲ豫定シ會計掛ニ回附スヘシ

但學術用機械標本等ニシテ豫定シ難キモノハ此限り
ニアラス

第二章 出 納

第四條 物品ノ出納ハ學校長ノ命令ニ依リ物品會計官吏
之ヲ行フ

第五條 通常所用ノ物品ニシテ定數アルモノハ其以內ニ

於テ物品會計官吏直ニ之ヲ執行シ臨時所要ノ物品ハ各部局ノ請求ニ依リ會計掛之ヲ監査シ適當ト認メタルトキハ學校長ノ決議ヲ受ケ後執行スヘシ

第六條 學術上機械ノ製作及修理等ニ特種ノ注意ヲ要スルカ又ハ當業者ヲ選擇スル場合ハ便宜上各部局ニ於テ當業者ノ見積書ヲ徴シ(外國注成品ニシテ見積書ヲ徴スル能ハサルトキハ之カ調書ヲ添付シ會計掛ニ請求スヘシ

第七條 物品ノ修理賣却等ハ第五條ノ例ニ依ル

第八條 物品ハ總テ責任アル職員ニ渡シ受領ノ證トシテ帳簿ニ捺印セシメ若クハ別ニ領收證書ヲ徴スヘシ

第九條 監守者若クハ取扱主任者ニ於テ物品ヲ受取タルトキハ其備品ニ屬スルモノハ之ヲ備品監守簿ニ登記シ

消耗品ニ屬スルモノハ消耗品受拂簿ニ記入スヘシ

第十條 物品ノ不用ニ屬シタルモノアルトキハ直ニ之ヲ會計掛ニ返付スヘシ物品會計官吏ハ之ヲ審査シ爾後所用ニ堪フヘキモノハ保存シ所用ノ見込ナキモノハ其處分案ヲ具シ學校長ノ裁定ヲ經テ處理スヘシ

第三章 保管及監督

第十一條 各部局受入物品ハ一定ノ場所ニ藏置シ鄭重ニ取扱ヘ苟モ之ヲ毀損シ又ハ紛失セサル様注意スヘシ使用中ノ備品ハ時々修理ヲ要スルモノ、員數ヲ調査シ修理ノ請求ヲナスヘシ

第十二條 使用中ノ物品ハ物品會計官吏ニ於テ左ノ事項ニ依リ之ヲ監督スヘシ

一 各部局ノ消耗品受拂報告表ヲ毎月消耗品支給簿ニ

照査スルコト

- 一 毎年一回以上備品支給簿及消耗品支給簿ヲ以テ各部局ニ就キ現品ヲ査閲シ及各部局ノ備品監守簿消耗品受拂簿ノ調査ヲナシ學校長ニ報告スルコト
- 一 前項ノ場合ニ於テ物品ノ亡失毀損ヲ發見タシルトキ又ハ物品ノ使用上意見アルトキハ學校長ニ其處理ヲ求ムルコト

第十三條 共用物品ノ監守及取扱ノ責任ヲ明確ナラシム

ルタメ各部局ニ物品監守者及物品取扱主任者ヲ置ク

但専用物品ハ各自之ヲ監守シ其責ニ任スヘシ

第十四條 物品ヲ毀損シ又ハ紛失シタルトキハ物品監守者ニ於テ其實況ヲ詳記シ物品會計官吏ニ差出スヘシ物品會計官吏之ヲ考査シ物品檢閲委員ノ合議ヲ經學校長

ノ裁定ヲ得テ責任者ヲシテ之ヲ修理セシメ又ハ代品若クハ相當代價ヲ辨償セシムルモノトス

第四章 檢 閲

第十五條 學校長ハ物品檢閲委員若干名ヲ設ケテ本校所有品ノ保管及使用並ニ消費上ノ可否ヲ檢閲セシムヘシ但檢閲ヲ分チ定期、臨時ノ二種トス

第十六條 定期檢閲ハ毎年六月乃至十月其時日ヲ定メテ之ヲ施行シ臨時檢閲ハ臨時之ヲ施行スヘシ

第十七條 物品檢閲ノ期日及氏名ハ會計掛ヨリ豫メ各部局ニ通知スヘシ

物品檢閲委員ノ檢閲スヘキ事項左ノ如シ

- 一 物品保管ノ適否
- 一 物品使用及消費ノ適否

- 一 物品欠損ノ有無
- 一 物品支給定數ノ過不及
- 第十八條 物品檢閲ノ際ハ物品監守者又ハ物品取扱主任者其席ニ列シ檢閲委員ノ質問ニ答フヘシ
- 第十九條 物品檢閲委員ニ於テ檢閲上故障ナシト認ムルトキハ帳簿ニ檢印シテ之ヲ證スヘシ若シ故障アルトキハ當該責任者ヨリ顛末書ヲ差出サシメ處分了ルヲ俟テ前記ノ手續ヲナスヘシ
- 第二十條 物品檢閲委員檢閲ヲ終リタルトキハ其顛末ヲ具シ意見ヲ付シテ學校長ニ申報スヘシ
- 第五章 帳簿
- 第二十一條 物品會計官吏ハ物品ノ出納保管ヲ明確ニスル爲メ左ノ帳簿ヲ設ケ之ヲ整理スヘシ

- 一 物品出納簿
- 證票ニ基キ物品ノ出納ヲ記入シ及在庫並ニ使用物品ノ現在ヲ明ニス
- 一 備品明細簿
- 命令文書ニ基キ使用ニ供シタル物品ヲ記入シ所在ヲ明ニシ監守者ヲシテ受領ノ印證ヲ押捺セシム
- 一 消耗品支給簿
- 命令文書ニ基キ支給ノ物品ヲ記入シ取扱主任者ヲシテ受領ノ印證ヲ押捺セシム
- 第二十二條 各部局ニ於テハ備品監守簿及消耗品受拂簿ヲ備ヘテ物品現存及受授ヲ明確ナラシムヘシ
- 第二十三條 各部局ニ於テハ毎月五日マテニ前月中ノ消耗品受授表ヲ會計掛ニ回附スヘシ

第廿四條 帳簿並ニ諸表ノ様式ハ別紙ノ通り相定ム

(諸帳表様式略ス)

●職員

學校長 兼教授

正七位 醫學士 池原康造 新潟士族

教授

外科學

正六位醫學博士 池田廉一郎 滋賀平民

內科學 (兼)

正七位 醫學士 池原康造 新潟士族

內科學

正七位醫學博士 澤田敬義 新潟平民

生理學

正七位 醫學士 藤田敏彥 鳥取士族

病理學

正七位 醫學士 川村麟也 山梨平民

解剖學 兼圖書課長

正七位 醫學士 布施現之助 北海道平民

衛生細菌學

醫學士 川北元三 三重平民

修身獨乙語 生徒監兼教務課長

正七位 文學士 風見謙次郎 京都平民

產科學婦人科學(留學中)

從七位 醫學士 足立捨次郎 島根平民

耳鼻咽喉科學

從七位 醫學士 黑岩福三郎 佐賀平民

眼科學

從七位 醫學士 菅沼定男 新潟士族

解剖學

從七位 醫學士 島田吉三郎 富山士族

化學

正八位 醫學士 大島春海 東京士族

助教授

病理學

松井芳雄 京都平民

獨乙語

山本剛 東京平民

講師及授業囑託

產科學婦人科學

醫學士 大坪武之助 島根平民

藥物學

醫學士 岩川克輝 青森平民

獨乙語

市瀬齊 長野平民

體操

正七位勳五等功五級 後備陸軍歩兵大尉 田邊良平 新潟平民

書記

庶務課長兼教務掛

正八位

小川 爲造

東京平民

庶務掛會計掛兼教務掛

佐藤 東

新潟平民

圖書掛兼教務掛

清川 陸男

新潟平民

事務員

會計掛

吉田 松平

新潟平民

教務掛兼圖書掛

佐藤 幸

新潟族

會計掛

根布種次郎

新潟平民

會計掛

長谷川富治

新潟平民

同

今井 雄平

新潟平民

教務掛

野崎 敏一

新潟平民

同

仁多見 五郎九

新潟平民

同

米原 專吉

新潟族

附屬醫院

醫院長

正六位醫學博士

池田 廉一郎

滋賀平民

醫 長

外科醫長

正七位 醫學士

池田 康造

新潟族

內科醫長

正七位醫學博士

澤田 敬義

新潟平民

內科醫長

從七位

黑岩 福三郎

佐賀平民

耳鼻咽喉科醫長

從七位 醫學士

菅 沼定男

新潟族

眼科醫長

從七位 醫學士

大坪 武之助

島根平民

產科婦人科醫長

醫學士

澤 邊 正謙

長野平民

助手

耳鼻咽喉科

笹 沼 豐三郎

栃木平民

池原內科

浦野 多門治

長野平民

外科

職員

眼科

澤田内科

耳鼻咽喉科

外科

眼科

産科婦人科

同

池原内科

澤田内科

外科

藥劑部

藥劑部長

調劑手

酒井新太郎

金子義長

中山繩

山縣直吉

北條勝

田口憲一

池田孝貞

關承五

中山梯五

大門侃也

大島春海

岡上歙太郎

兵庫族

新潟族

長野族

山口族

神奈川族

民部族

滋賀族

新潟族

東京族

東京族

東京族

東京族

東京族

正八位 藥學士

勳六等

同

同

同

同

事務掛

書記

囑託

事務員

事務係

同

收入掛

事務掛

調理部

瀨下要太郎

新田大

田中稔平

鈴木徹

渡部修造

(前出)

小川爲造

宮常吉

森田國藏

五十嵐彌久茂

佐藤佐太郎

熊倉猪三郎

長野族

島根族

埼玉族

山梨族

山形族

東京族

新潟族

東京族

新潟族

新潟族

新潟族

新潟族

收入掛
事務係
收入掛
事務掛
調理部
受附掛
同
同

●生徒

第二學年

六十九名 (十月末現在)

光山孝圓 平新
久保田謙二 平新
民湯 民湯

駒形勤二 平新
高泉正暉 平愛
民湯 民媛

内田三千太郎 平埼
野口武夫 平島
民取 民玉

勳七等

佐藤由榮 平新
栗林重吉 平新
今城世信 平長
枝村庄吾 平新
谷江又四郎 平新
長井サツ 平新
渡部キセ 平新
五井ムメ 平新

高橋正一郎 平新
岩城清士 土山
草間弘司 平長
高橋亮 平東
布川慎二 平新
小川弘 平新
細野貞 平新
木村徳 平宮
宮内格之助 平新
守谷護 平愛
杉本唯治 平滋
横山多三雄 平新
涌井留吉 平新
民湯 民湯

尾崎九一郎 平新
渡邊三郎 平茨
新堀次郎 平埼
真柄董 平新
永井彦千代 平福
澤井潔 平新
吉田光利 平富
八幡準平 平長
川田憲治 平粉
浦野滋 平大
岡本亦良 平愛
渡邊嘉一 平富
兒玉靜雄 平島
民湯 民湯

會津後郎 平新
小黒智四郎 平新
櫻井秀三郎 平茨
栗田愛之助 平高
世良田秀夫 平北
高野嘉壽衛 平新
風間匡憲 平新
長石公治 平島
上山阜之 平新
佐藤登 平新
小山司 平新
島井英利 平神
宮崎惇 平埼
民湯 民湯

山田政敏	中稻武彦	桑野浩	豐原一郎	山田哲雄	小林久雄	矢野中	丸田耕平	岩間義定	井田潔	池上多喜夫	稻垣義雄
士島族取	鹿兒島	平新島	平宮城	士大族阪	平長野	平愛媛	平長野	平山梨	平島取	平岡山	平愛知

第一學年

伊東祐	齋藤龍太郎	三木嘉吉	齋藤龍之進	伊藤松治	倉澤浩夫	伊東勝	鈴木輝世	岩下恭平	今井文二	石川三郎	石原憲
平神奈川	平山形	平德島	平新島	平秋田	平長野	平長野	平栃木	平山梨	平山梨	平栃木	平島根

百四名 (十月未現在)

羽成隆佐	埃水尾五月	上野貢	市村浩	太田啓造	小川貞雄	羽生孝德	落合友喜	五十嵐慎吉郎	稻葉勝	石塚止信	箱守房二郎
平茨城	平廣島	平福島	平長野	平秋田	平新島	平茨城	平福島	平新島	平新島	平新島	平茨城

林護郎	西郡省己	江堀季虎	岡部康喜	河合清雄	金子俣軒	風間美顯	吉村文雄	高山正輔	田澤德三	長沼柄衛	中込勇	長屋浩
平廣島	平新潟	平東京	平富山	平岐阜	平山梨	平山梨	平和歌山	平島根	平東京	平新潟	平山梨	平岐阜

西成貞作	西惠順	星山春雄	小野塚彌	加藤義雄	兼康完雄	高野勘藏	高橋喜藏	玉懸守約	田島武助	中束虎之丞	中矢豐久	長井勇
平秋田	平和歌山	平新潟	平新潟	平新潟	平佐賀	平埼玉	平宮城	平土佐	平栃木	平新潟	平愛媛	平廣島

西村正治	細野六郎	知野唱二	渡邊修	方波見忠雄	角田利作	吉泉耕治郎	木村清三	武井孝至	蓼川曉	中島恒尾	中村作次	村上吉藏
平東京	平群馬	平新潟	平三島	平茨城	平栃木	平山梨	平和歌山	平新潟	平神奈川	平長野	平茨城	平三重

齋藤茂	酒井寬	淺岡三郎	後藤莊一郎	小林武	小泉信久	福田信實	丸山鼎一	町田耕造	山本一太郎	奧正行	大野開八	江本兵二
平長民野	平長民野	平北海道	平愛民知	平崎民玉	平富族山	平神奈川	平長民野	平鹿兒島	平茨城	平和歌山	平埼玉	平富山
菊地周藏	寒川龜太郎	佐野榮治	後藤六郎	小出善次	小飯塚博	深野貞治	松浦翠	川原塚次	馬庭繁	日下部保	大野武司	野澤誠一
士巖手	平新民瀨	平福民岡	平長民野	平東族京	平新民瀨	平新民瀨	平新民瀨	平福民井	平鹿兒島	平山形	平茨城	平大阪
三好孟	佐々木周三	坂内良策	安達島次	小池省造	古寺入和	藤卷要之助	松本廣治	松尾里治	前田三爾	桑島信義	荻原茂	大森千束
士愛族媛	平崎民玉	平新民瀨	平新民瀨	平新民瀨	平新民瀨	平新民瀨	平佐賀族	平長民野	平新民瀨	平福民島	平山民梨	平新民瀨

宮本道夫	平田泰	森川政三	鈴木近之助	楊緒洲
平和歌山	平群馬	平新潟	平福民島	平福民島
滿谷珠一	本宮五郎	關口廣司	米山明	李洪箕
平岡民山	平新民瀨	平長民野	平愛民知	朝鮮
水谷眞二	諸岡幸三郎	鈴木眞作	林振聲	
平長民野	平茨城	平崎民玉	平福民島	

生徒年齡別

(明治四十四年九月三十日調)

種別	種別		平均
	最高	最低	
入學志願者入學者學科別	第一年	第二年	均
	二五、一〇	二五、七	二〇年六月
入學志願者			均
			一九、四
入學者			均
			二一、四

生徒年齡別 入學志願者入學者學科別 入學者入學前ノ修學校別