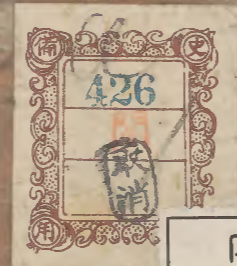


# 相州文書

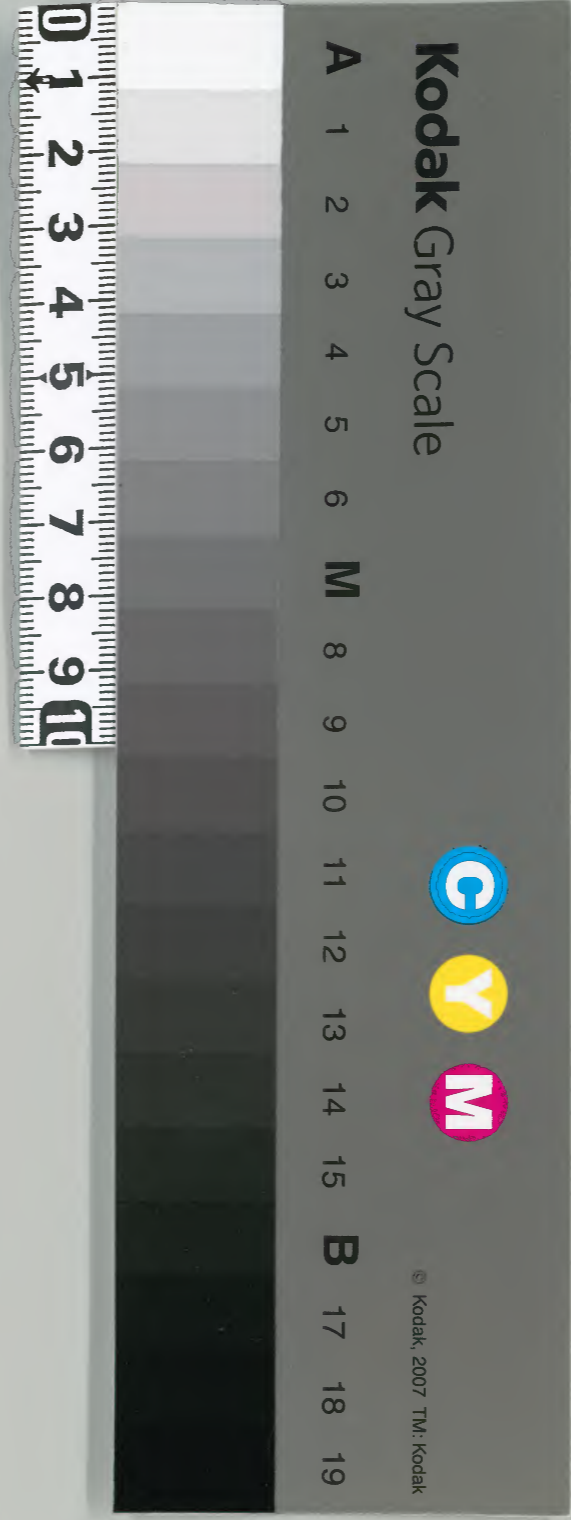
陶綾郡

庫	文	閣	内
函	類	號	冊
架	冊	號	類

(三)



内閣文庫	
番號	和 30786
冊數	26 ( 3 )
函號	159 217

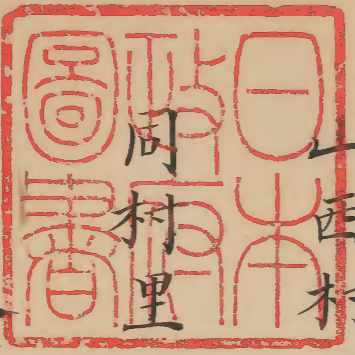


編脩地志  
備用典籍

淘綾郡文書

二之宮村大應寺所藏三通

山西村二宮明神神主二見神太郎所藏六通



正與左衛門所藏一通

國府本鄉村民吉兵衛所藏二通

同村民甚左衛門所藏一通

中里村民庄左衛門所藏三通

大磯宿地福寺所藏三通

同所鴨立庵所藏一通

萬田村民慶藏所藏一通



三宮村大應寺藏三通之内

表二

高道齊

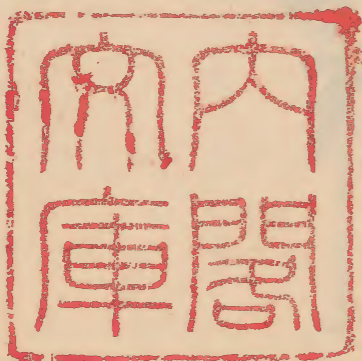
相列二宮庄内務部史

本寺為法會下地所

由取所下進下

所之古家廻下山并

屋本方古事部



三之宮村大徳寺藏

抄不為

一 柱中 竹末切取事

右 中 山 石 老 公 之 意 也

末代石室相透

仍謄文如件

天正元年 守平白 道秋

盛居庵 傳司

夜下... 山... 山...

永祿元年

北條氏政

十月九日

月

大慈寺

三宮村大應寺藏

為盡去之... 祓儀之

權所... 於友

田... 出可... 以

之...

山内村二見神太郎藏

一石くのをしけんとすは地衣  
 抄所かのひは下ひへ  
 一箇かの去ちへ連ちた新ちわうちへ地衣  
 一はあまはせをせとせぬぬとす  
 一南ち東ちのちかちはちをち  
 一うちらちまちまちまちまちまちまちまち  
 一抄水ちをちすち内ちにちそちろち九ちにち成ち  
 一ち建威ちすちのちりちをち抄ち

大徳寺 氏改

大徳寺

上包二

大徳寺

氏改

古く是れ大角の神楽舞外  
如馬の角より引掛り接  
二神楽舞の角なり

角の形なり

角の形なり

山狩三見神太郎殿

一 小籠拵の形に在るは皆之れ也

一 中鏡の形に在るは皆之れ也  
其形は新抄書に在るは之れ也

一 うちを拵拵と云ふは皆之れ也

一 徒或は拵と云ふは皆之れ也  
其形は新抄書に在るは之れ也

一 拵結拵の形に在るは皆之れ也  
其形は新抄書に在るは之れ也

一 拵傍の形に在るは皆之れ也

一 拵傍の形に在るは皆之れ也  
其形は新抄書に在るは之れ也

一 拵の形に在るは皆之れ也

一、<sup>寺</sup>、<sup>到</sup>、<sup>細</sup>、<sup>分</sup>  
右、<sup>著</sup>、<sup>到</sup>、<sup>細</sup>  
南、<sup>著</sup>、<sup>到</sup>  
之、<sup>著</sup>、<sup>到</sup>

市、<sup>著</sup>、<sup>到</sup>

二、<sup>著</sup>、<sup>到</sup>

日、<sup>著</sup>、<sup>到</sup>

山西村神主三見神太郎藏

紅林の志

三、<sup>著</sup>、<sup>到</sup>

下、<sup>著</sup>、<sup>到</sup>

仲



元龜三年 壬申

因守之七ノ前割爲

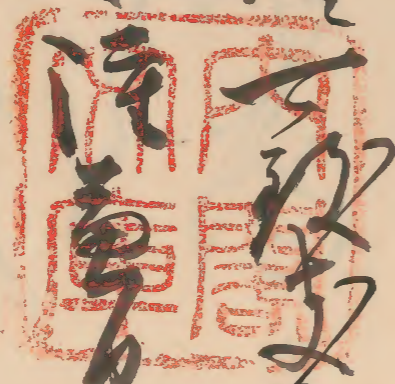
申

二見馬所也

山西村二見神太郎殿

未月二の初馬石火急に致す後下

毎夜儀嚴密に致し



候し作制陸小籍持く外、忠に致す候

三小籍古小籍お心估操に致し又陸

二万ノ中より短兵を所持改て卜付朱志

て忠新に致し陸に前々付るるに推進

山内同陸軍中尉於此始知此山名  
推恩緒行也一也教種也也

丁未年

二見國了也  
日新事也

山西村二見神本節殿

南園在河為

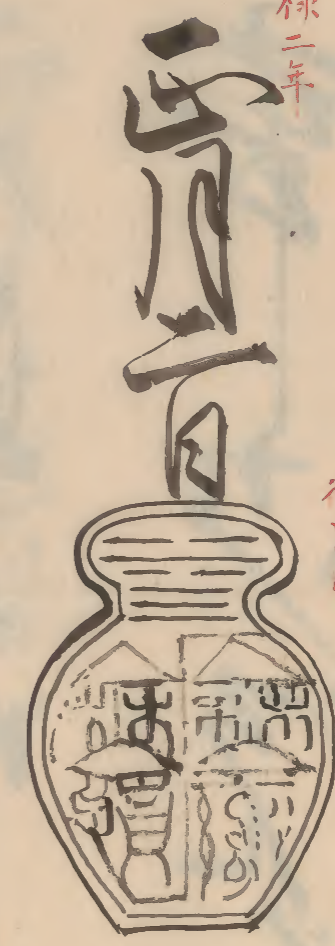
扁遠海陸越

車少視名

福心念也

文祿二年

御墨印



相州

文祿二年

山崎元神太郎殿

右ノ付御道ノ見

舞ハラキテ候方也

田舎者出候也

沙汰之成也

左ノ様也

山崎元神太郎殿

右ノ様也

山崎元神太郎殿

御従ノ様也

待り方悦<sub>レ</sub>座

中山江戶我<sub>レ</sub>家

見<sub>レ</sub>て<sub>レ</sub>は<sub>レ</sub>忠<sub>レ</sub>節<sub>レ</sub>也<sub>レ</sub>

之<sub>レ</sub>所<sub>レ</sub>也

文禄二年  
甲<sub>レ</sub>子<sub>レ</sub>今<sub>レ</sub>孫<sub>レ</sub>也

交  
神<sub>レ</sub>主<sub>レ</sub>也<sub>レ</sub>及

後<sub>レ</sub>江<sub>レ</sub>戶<sub>レ</sub>我<sub>レ</sub>家

交  
神<sub>レ</sub>主<sub>レ</sub>也<sub>レ</sub>及<sub>レ</sub>今<sub>レ</sub>孫<sub>レ</sub>也

一 神<sub>レ</sub>主<sub>レ</sub>也<sub>レ</sub>及

一 我<sub>レ</sub>家<sub>レ</sub>大<sub>レ</sub>事

一 軍<sub>レ</sub>持<sub>レ</sub>事<sub>レ</sub>也<sub>レ</sub>及

林<sub>レ</sub>制

山西村名主左衛門藏

烟是海中華

不極方樓荷華

相國東款  
梅

天年一筆

此是年華在

右家之樂

日

武射祭

武射祭

国府本郷村吉兵衛所蔵

武射祭

武射祭

武射祭

武射祭

武射祭

武射祭

武射祭

御儀

御儀

武射祭

武射祭

武射祭

武射祭

百廿一人

五十二人

五十二人

式部

式部

式部

式部

日社灯明分

日水白祭

二文明社端午祭

天王祭

夜徒願

社主介

右記古事古物

左麻呂人

右記古事古物

式部

式部

式部

式部

式部

式部

式部

文使一人

藏掌一人

社官一人

左社頭

右社頭

右記古事古物

兼仕一人

手  
平名延光

去書三三

年仲禮文

女書のり

伊年増分

以送文方

致合の年文集年定

右の如く定て蒙其外法儒社人下如毎  
 房後忠う配為お儀ふ女書より又送文方  
 分之年申し送文とい日此下と田島柳社人  
 其外百姓身自然に能儀名書立小田原  
 中と下とい拂をたのし

了文十三  
 甲  
 辰  
 三月廿三日

法儒中  
 社人中



國府本御村吉並所蔵

此神領後所々書付之付之  
正白苗地付之書付之付之  
年來後様書付之付之  
惣之由の如件

甲子

十二月十日

宗

供備序

一

一

*[Faint, illegible handwritten text in a cursive script, likely bleed-through from the reverse side of the page.]*

*[Faint, illegible handwritten text.]*

海

一 此 是 人 自 然

一 一 事 緣 是 大

陳 取 事

一 一 類 一 為 一 海

國府幸御打是處門可敷

此每卷元平新証

刊船相色係魁

互漁自好家之

為家之選律

相欄  
之乃

天受年宮

津渡後建

右六年前卯

可途通地事

海之權那

中里村百姓庄左衛門藏之通之内

此札者乃御正出之先級自氣中連幸  
河原系系之七下之出被之今一併延  
堅固之所要一封伊延之押一城乃中  
有之了人依示而延考之亦有一万之  
金列前在河原之船也銀少之自中先  
之押延上之諸列我之一切事及分別  
况心諸事乃取札の時之皆之而延考教之

此札者乃御正出之先級自氣中連幸  
河原系系之七下之出被之今一併延

生理より考へん先利救世の成功は成り  
しり端緒は少く別却の家之書  
之若き下之災を以て之を以て  
推考しし事由は是れに在り  
終るべき事なり

二行共



寒松軒

中里村百姓庄左衛門藏三通之内

佛書中一書送之如純福堂云々  
之云々し極其古きなり  
為氏中より撰りて  
之を撰りて  
信濃松印と  
法号山形中  
之云々  
初分以  
之云々  
之云々



三文

山内

一文

枳淡  
世愚後

三

右去年未采代物法度法年夫知方之是是也  
病中商賣金貨撰勝候可民在旁誠心由事也  
向後事の人之是之賣子買子之是代物之是年  
此下力致商賣程中は是之是若若角中は是之是  
上之御少名中百は是初搦搦御座百斤候

於檢地監物不跡候所是候之是事の人之是  
旨料是之可是也

永禄三年

度

六月二十

檢地監物

久保隆盛

檢地

末

大磯宿地福寺藏三通之内

相模國大磯郡舟付之庄不地福寺

同郡之油寺中一南北畠或町云及并

田壹町是志号坂田次右等又連并進

地之半

右為當寺領不令并付家也者



早守先例可致其沙汰之条

如件

足利晴氏

天文廿三年八月十八日

白

地福寺

大磯宿地福寺藏三通之内

寺安殿修理方

每年六月是祀

と兼ては他二宮六

月廿四日之書原

經七郎前より之書

此代一人

七郎守約抄割

書至延二

仁市丈

永祿二年

月十日

右

地福寺

大磯宿地福寺威三通之内

### 禁制

一 於寺内门前所束系祀物取

一 注舍之砌法人狼藉之事

一 寺山林木系所取事并牛馬

一 不丁取事

一 取人之者不之取之事

对可鑑地台考打平

一寺中門前之畠下如出西經文

望

右横合北多之案有之七下五

柳茂地地福寺之依常務寺地

中兵打建旨下作也其是也如併

天守七年

己巳

七月之日

大藏

地福寺

山南院御

其

大磯宿嶋立庵什物

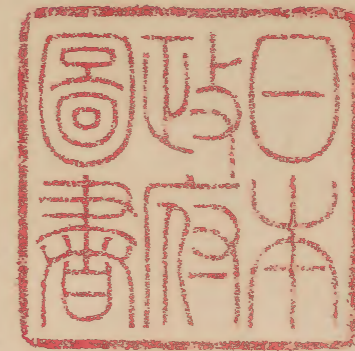
寛永年中沛下向の時沛自筆短冊

飛鳥井亞相雅章郷

沛詠

やまの  
鳴立澤  
ありあり  
あはれさ  
なまは  
なまは  
しりし  
りし  
りし  
りし





天文十二<sup>卯</sup>九月吉日

菊家藏

寺山法三印

寺山法三印

