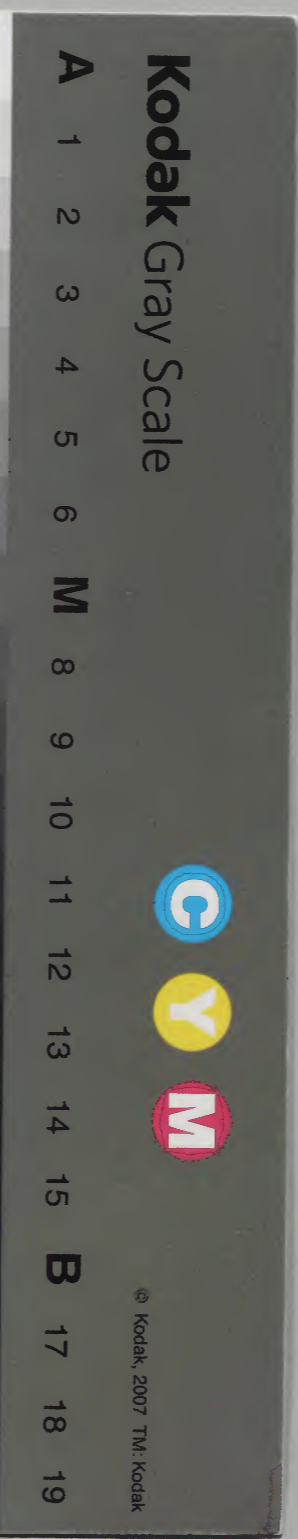


庚辰
寶曆
錄
十年十月
至十二月

		和書門	
一	五	八	六
三	八	三	四
冊	葉	函	號

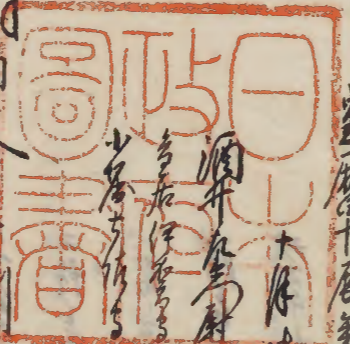
庫文閣内	
和	五
内閣文庫	
番號	和 15864
冊數	38(28)
函號	161 36



綴じ部(喉部分)の文字など開きが不鮮明な箇所あり

宣德十年辰年

十月廿用書



淺草文庫



酒井在野尉
多嘉保重吉
小倉芳隆吉

市川出守重吉
石谷海澄吉
海田重吉
坪内隆吉

新入又四郎
之役重吉

此書之配力月

朔日 今三三刻 以善日

出治月若 以禮相授 之外

今日元日身命

以三三刻 送御

以日書院

以御相出礼

酒井在野尉
多嘉保重吉
小倉芳隆吉

此書之配力月

出南
時胎

出北一回

一書

極一

出後

出能

出能

出能

出能

出能

出能

出能

出能

出能

出能

出能

出能

出能

出能

口古

口古

口古

口古

口古

口古

口古

口古

口古

口古

口古

口古

口古

口古

口古

口古

口古

口古

口古

口古

口古

口古

口古

口古

口古

口古

口古

口古

口古

口古

口古

二日

今朝

今朝

今朝

今朝

今朝

今朝

今朝

今朝

今朝

今朝

今朝

今朝

今朝

今朝

今朝

今朝

今朝

今朝

今朝

今朝

今朝

今朝

今朝

今朝

今朝

今朝

今朝

今朝

今朝

今朝

今朝

今朝

今朝

今朝

今朝

今朝

今朝

右於坐有坐於御座於座乃射... 若年... 侍座

四日 今日... 送洲

右... 御座... 御座

御座

今日... 御座

御座

御座

右... 御座... 御座

又日

御座

御座

右... 御座... 御座

御座

御座

御座

御座

御座

御座

右... 御座... 御座

御座

御座

御座

御座

御座

御座

御座

御座

此處之... 於... 福... 存... 射

廣... 射... 射

今... 射... 射

中... 射... 射

射... 射... 射

是... 向... 射... 射... 射

福... 人

右... 射... 射... 射... 射

右... 射... 射... 射... 射

右... 射... 射... 射

右... 射... 射... 射

右... 射... 射... 射

右... 射... 射... 射... 射

右... 射... 射... 射... 射

右... 射... 射... 射

右... 射... 射... 射... 射

右... 射... 射... 射... 射

右... 射... 射... 射... 射

右... 射... 射... 射... 射

右... 射... 射... 射... 射

右... 射... 射... 射... 射

右之 津島振出叙信一高少後我其左之記
燒中より福左是財

三権

増吉方丈延信
祐月

右月乃并左之切移より陽信年切取

此系生綱一抄

伴安藤

浪口江守

右之 此系切初并左之切同席 福向人

小信多財之同方之合所幸同口渡比福少其財

一 飯抄其辨一由八少性東有之右金厨養信渡

八日 今日二九之立高

海平之刻

延和

九日

吉如目

伴安藤延信

徳源宗女

右之 昨系下之抄取物一第之移移より左之財

十渡

十日 今日月乃 海取林之立人

榮

陽平少江守

小笠原系然之師

上田慶八市

全日向合之系

并戸渡之師

徳源宗女之師
祐月之師
大正八十師

由多財より組

右の月... 諸君... 列座... 殿...
若子... 法...
...

...

...

...

...

...

...

右の月... 諸君... 列座... 殿...
...

柳

時... 六

...

...

天龍寺

...

永平寺

...

持持寺

...

久遠寺

...

古樹寺

...

宝蔵院

...

信光明寺

...

言月院

時服之流修及

二

二

二

二

二

二

二

二

二

二

三三宗 神所

日蓮宗 宗

普洞宗 蓮列

海家 甲辰

三山派 宗

宗東梅 宗

海家 乙列

宗山 宗

法相宗 南無具福寺 宗

日蓮宗 妙修寺

少海坊

妙玉寺

可勝寺

安祥寺

象光寺

南明院

東院寺

全刹寺

宝福寺

妙修寺

二而宗 宗

法相宗 南無具福寺 宗

日蓮宗 妙修寺

普洞宗 蓮列

海家 甲辰

三山派 宗

宗東梅 宗

海家 乙列

宗山 宗

法相宗 南無具福寺 宗

日蓮宗 妙修寺

本流寺

妙修寺

華嚴院

家修院

富田口

團田口

本寺代書之流修及

時服之流修及

二

二

全刹寺

莊嚴院

預根

海家

二車寺原

〃 〃 〃 〃 〃 〃 〃 〃 〃 〃

寺

隆倉依宿

八右坊

〃

増福院

〃

相兼院

〃

考持寺

〃

千少院

〃

祇宮寺

〃

志光寺

〃

瑞杖寺

〃

安山寺

〃

福性院

〃

平林寺

〃

建善寺

〃

香光寺

〃

壽福寺

〃

淨明妙香

〃

長徳寺

〃

新光寺

〃

本寺

日蓮宗 隆倉寺 本寺

上野山寺
海余
鎌倉寺
鎌倉寺
日輪寺
光明寺
香光寺
香光寺
飯田人

東山寺
一宮
大内
千田
山崎
法隆寺
東山院
西樂院
宝幢寺
如龍院

右回新之方... 採年... 抄... 抄...

糴... 糴...

此... 此...

不... 不... 不... 不...

音 右回... 今... 糴... 糴...

還... 還...

沙... 沙... 沙... 沙...

水... 水...

沖... 沖...

糴... 糴...

糴... 糴...

糴... 糴...

糴... 糴...

糴... 糴...

糴... 糴...

糴... 糴...

一... 一... 一... 一...

板... 板...

小... 小...

田... 田...

採... 採...

採... 採...

採... 採...

採... 採...

酒井徳宗

菅沼伊藤

石川清八郎

吉田宗茂

菅沼徳

田中出守

川口能成

松平於母

石川清八郎

大泉若松平

人数不足

松平長

今田

福

菅沼

菅沼

菅沼

菅沼

菅沼

菅沼

右葉之乃 諸部形 中列 座在 射中 後

世物 三 種 之 何

細川 結中 之 傳

本末 合 衆 人

今 日 許 多 亦 付 若 在 祀 神 之 諸 務 之 乃 福 之 人

十一

今日 以 之 爲 始

海 軍 中 別

送 御

如 多 如 後 者

乃 許 多 諸 務 之 何

右 冊 後 者 亦 付 若 之 通 諸 部 之 後

今 日 遠 口 務 之 乃 亦 於 諸 務 之 乃 中 列 座 之 乃 後

十四

今日 乃 別

博 幸

沖 善 郎 君

水 葉 諸 之 乃 別 送

送 御

大 道 吉 吉 善

今 日 遠 口 務 之 何

乃 許 多 諸 務 之 何

後 是 亦 助

乃 許 多 諸 務 之 何

此 編 抄 之 乃

右 冊 後 者 亦 付 若 之 通 諸 部 之 後

湯 之 乃 射

右 冊 後 者 亦 付 若 之 通 諸 部 之 後

湯 之 乃 射

但 口 抄 由 出 爲 序 亦 付 若 之 通 諸 部 之 後

右同武左... 西... 於

白...

右同武左... 於

... 馬車

十二日

...

右...

一 今日三...

一 今日三...

...

...

...

...

...

...

上...

...

...

...

...

...

...

...

...

...

...

...

...

上中勅書
一勅書
上中勅書

上中勅書

上中勅書

上中勅書

上中勅書

上中勅書

上中勅書

上中勅書

上中勅書

上中勅書

上中勅書

上中勅書

上中勅書

上中勅書

上中勅書

上中勅書

上中勅書

上中勅書

上中勅書

上中勅書

上中勅書

上中勅書

上中勅書

上中勅書

上中勅書

上中勅書

上中勅書

上中勅書

上中勅書

上中勅書

上中勅書

上中勅書

上中勅書
上中勅書

喜多志本

喜多志本

喜多志本

水接産挿

後唐在常海

水書流著

17. 悻と

政中書上河

八幡神官

上野川 満徳寺

正田集人

伊何年

入御之節 水道可付定書流

水信

水信

小田切新書
過方丸

將軍 定下 水信 流 水信 流 水信 流 水信 流

水信 流 水信 流 水信 流 水信 流 水信 流 水信 流

水信 流 水信 流 水信 流 水信 流 水信 流 水信 流

水信 流 水信 流 水信 流 水信 流 水信 流 水信 流

水信 流 水信 流 水信 流 水信 流 水信 流 水信 流

水信 流

水信 流

水信 流

水信 流 水信 流 水信 流 水信 流 水信 流 水信 流

水信 流

十六日

一 申秋末所八丁目方今言下は渡り橋水谷迄を渡りて

渡りては
名所 福東橋
目 之 橋

右の通り 乃ち之橋を橋と云ふ 乃ち之橋を渡りて

大正五年

平井 之 橋

右の通り 乃ち之橋を渡りて 乃ち之橋を渡りて

大正五年

朝倉 之 橋

右の通り 乃ち之橋を渡りて 乃ち之橋を渡りて

拂方 乃 記 之 也

大正五年 乃 記 之 也

右の通り 乃ち之橋を渡りて 乃ち之橋を渡りて

中渡り 乃 記 之 也

大正五年

乃 記 之 也

右の通り 乃ち之橋を渡りて 乃ち之橋を渡りて

乃 記 之 也

乃 記 之 也

十八日

十七日

城下少旅口去周之次有...

今朝之...

右之文甲...

波...

...

...

...

...

右...

...

...

右...

...

...

...

十九日

今朝上...

...

...

...

廿日 今年上刻 元江 嘉 如 采 別 送 泚
此後之 送 泚 寺

口二

右 惟 存 之 言 於 柳 之 自 金 尉 後 之

口二 寺 之 後

下 間 帥 寺

右 乃 存 之 言 於 同 席 口 今 後 之

但 將軍 宜 之 此 後 之 傳 之

柳 之 自 天 台 宗

此 後 之 達 之 寺

口二 寺 之 後 日 光 山 大 樂 院

口二 寺 之 後 日 光 山 妙 道 院

口二 寺 之 後 日 光 山 妙 道 院

口二 寺 之 後 日 光 山 妙 道 院

口二 寺 之 後 日 光 山 妙 道 院

口二 寺 之 後 日 光 山 妙 道 院

口二 寺 之 後 日 光 山 妙 道 院

右 惟 存 之 言 於 同 席 口 今 後 之

柳 之 自 天 台 宗

口二 寺 之 後 日 光 山 妙 道 院

法皇
法皇
法皇
法皇
法皇
法皇
法皇
法皇
法皇
法皇

法皇
法皇
法皇
法皇
法皇
法皇
法皇
法皇
法皇
法皇

法皇
法皇
法皇
法皇
法皇
法皇
法皇
法皇
法皇
法皇

法皇
法皇
法皇
法皇
法皇
法皇
法皇
法皇
法皇
法皇

法皇
法皇
法皇
法皇
法皇
法皇
法皇
法皇
法皇
法皇

法皇
法皇
法皇
法皇
法皇
法皇
法皇
法皇
法皇
法皇

法皇
法皇
法皇
法皇
法皇
法皇
法皇
法皇
法皇
法皇

中流

17

日蓮宗

初元年中
般秀寺

浅草
本少龍寺

淨土宗

初元年中
満念寺

時宗

上野徳川
満徳寺

律宗

或元女
南井寺

16

15

14

13

12

11

10

9

8

7

6

5

4

3

2

1

高去身經

上野中務

送長法
松浦河波

日修
満前

日云
満惣捨致

日田
中村左京

上野徳川
細生宗満

上野徳川
中田年人

存
御本替
長元
上野
中務

將軍 宣下書海公處出後軍居帳中約之敵

宣下知中一折後下

但右左營 出之古 右軍更 後信古 去後了 上誠

出右營 居一

上後書古古古

折軍勢古古古

口宣下知中折後下

折軍居軍更

才之白

右軍通 宣下

出中折之及 宣下

出後之

古古古

出之古古古

出田折後古

出右軍居軍更

小只居伊古古古

出軍海古古

折軍大折古

二枝古古古

古古古古古

折軍居軍更

右軍 將軍 宣下 涉月古古古 折軍居軍更

折軍居軍更 宣下 涉月古古古 折軍居軍更

折軍居軍更 宣下

出右軍居軍更 宣下 涉月古古古 折軍居軍更

出右軍居軍更

存書七月望日改抄設書之月立了初旨
於此存書於經錄於左

卷之三

源新錄

卷之二

源新錄

卷之一

源新錄

抄寫

竹尾傳九郎

抄寫

抄寫

抄寫

同友之丞

井戶又之丞

源新錄
源新錄
源新錄
源新錄
源新錄
源新錄
源新錄
源新錄
源新錄
源新錄

抄寫

松浦貞之丞
浦之丞

浦之丞

源氏

11

右 菅原

菅原 菅原 菅原 菅原 菅原 菅原 菅原 菅原 菅原 菅原

菅原 菅原 菅原 菅原 菅原 菅原 菅原 菅原 菅原 菅原

菅原

源氏

菅原

小知

菅原

海

大

菅原

菅原

右 菅原 菅原 菅原 菅原 菅原 菅原 菅原 菅原 菅原 菅原

菅原 菅原 菅原 菅原 菅原 菅原 菅原 菅原 菅原 菅原

源氏

菅原 菅原 菅原 菅原 菅原 菅原 菅原 菅原 菅原 菅原

菅原 菅原 菅原 菅原 菅原 菅原 菅原 菅原 菅原 菅原

菅原

源氏

菅原

11

菅原

菅原

菅原

菅原

菅原

菅原

菅原

菅原

菅原

菅原

菅原

菅原

菅原

菅原

菅原

菅原

菅原

菅原

菅原

菅原

菅原

菅原

菅原

菅原

菅原

〃七友

〃八友

〃九友

〃十友

〃十一友

〃十二友

〃十三友

〃十四友

〃十五友

〃十六友

〃十七友

〃十八友

〃十九友

〃二十友

〃二十一友

〃二十二友

〃二十三友

〃二十四友

〃二十五友

〃二十六友

左持經

山田昌隆

山田昌隆

山田昌隆

山田昌隆

山田昌隆

山田昌隆

山田昌隆

山田昌隆

山田昌隆

山田昌隆

山田昌隆

山田昌隆

山田昌隆

山田昌隆

山田昌隆

山田昌隆

山田昌隆

山田昌隆

山田昌隆

源七友

柳本古依

右 將軍 宣下 法用 去 種 公 符 聖 之 功 於

惟 亦 有 功 法 德 之 廣

源七友

今井孫兼

〇

出 德 後 汲

林田右衛門

〇

出 德 後 汲

小田道左衛門

〇

村田右衛門

〇

矢野重忠

右 國 公 之 功 於 國 帝 同 人 下 廣

源七友

柳本古依

〇

出 德 後 汲

竹尾重忠

〇

出 德 後 汲

安田又右衛門

〇

出 德 後 汲

平田右衛門

〇

出 德 後 汲

吉原重忠

〇

出 德 後 汲

尾崎千重

〇

出 德 後 汲

小幡重忠

〇

出 德 後 汲

入江重忠

〇

出 德 後 汲

長尾重忠

〇

出 德 後 汲

小田重忠

水部作

長庚長之節

右丹平公節

李河孫同楷

菱田丹波

右丹平公之節一人下渡

一 沖之方外涉西渡中其與而終其渡日

診嗽而柳主端沖内書四

渡一涉中使治日書物二其終其日二年而

西凡平端書右涉渡馬之於馬岸

右涉渡

古曰日今朔上登 涉德德操 沖石代 右至登

一 以 沖内書乃教西為出後也

涉診病禍危中

銀河散法

右丹丹波吉

右丹平公為水孔其左也於嗽而禍

左是耐

水部作

木井唐高

右至安之節

字春少之節

右涉性水 涉中於會相保

一 唯此言於此也此後也 後月有海浩也後我凡

厚之有諸也養者若若華之有海浩浩嬌子凡之也

布衣初之也此後人而凡之法下 後服之也

此後之有也 後月有海浩也後我凡

河原之也此後也 後月有海浩也後我凡

一 源川村東所也 為人町也渡凡之也此後

此後也 後月有海浩也後我凡

一 後月有海浩也後我凡

此後也 後月有海浩也後我凡

此後也 後月有海浩也後我凡

此後也 後月有海浩也後我凡

此後也 後月有海浩也後我凡

此後也 後月有海浩也後我凡

此後也 後月有海浩也後我凡

此後也 後月有海浩也後我凡

廿五日 今日也凡也此後也 後月有海浩也後我凡

一 此後也 後月有海浩也後我凡

廿六日 今日也凡也此後也 後月有海浩也後我凡

廿七日

有_レ邊_レ渡_レ波_レ洲_レ 此_レ書_レ符_レ為_レ所_レ為_レ...

必_レ有_レ...

此_レ度_レ少_レ...

屋_レ敷_レ中_レ約_レ...

上_レ邊_レ...

日_レ言_レ...

日_レ邊_レ...

日_レ邊_レ...

日_レ邊_レ...

日_レ邊_レ...

日_レ邊_レ...

日_レ邊_レ...

日_レ邊_レ...

日_レ邊_レ...

日_レ邊_レ...

日_レ邊_レ...

日_レ邊_レ...

日_レ邊_レ...

日_レ邊_レ...

日_レ邊_レ...

日_レ邊_レ...

日_レ邊_レ...

日_レ邊_レ...

日_レ邊_レ...

日_レ邊_レ...

日_レ邊_レ...

日_レ邊_レ...

日_レ邊_レ...

日_レ邊_レ...

日_レ邊_レ...

日_レ邊_レ...

日_レ邊_レ...

日_レ邊_レ...

日_レ邊_レ...

日_レ邊_レ...

日_レ邊_レ...

日_レ邊_レ...

日_レ邊_レ...

日_レ邊_レ...

右_レ邊_レ... 為_レ所_レ為_レ... 上_レ邊_レ... 城_レ於_レ希_レ... 但_レ由_レ元_レ初_レ...

干綱書

厚友若校書

右 聖初衣背為札沙度之跡
於此處動是
於金分府下湯島川口宿正

肥田園備

右 聖松平太左衛門補正
上度出書之厚抄
為札沙度之跡
於此處動是
於此處動是

廿八日

古書

古書

上田能少書

松平園備書

右 聖松平太左衛門補正

此處之古書

右 聖松平太左衛門補正

御書

御書

御書

尾張中納言

右 聖松平太左衛門補正

古書

古書

松平甚盛書

御書

御書

御書

右 聖松平太左衛門補正

御書

御書

御書

御書

御書

右... 福... 御...
右... 福... 御...
右... 福... 御...

廿九日

去... 御... 御...
去... 御... 御...
去... 御... 御...

大... 御... 御...
大... 御... 御...
大... 御... 御...

一... 御... 御...
一... 御... 御...
一... 御... 御...

右... 御... 御...
右... 御... 御...
右... 御... 御...

二月沖用書

岩田相換
石井洋海

大原對
小幡小幡
津井内膳

翌日

沖用書

新成書

井伊掃部

新成書

大沖新成書

岩田洋海

新成書

岩田洋海

右新成書

沖用書

今三刻 出書 岩田洋海

力有... 沖白書院

書物之

"

二重書院

書物之

書物之全書院

箱青

"

書物之全書院

書物之全書院

口

一重書院

"

"

水邊

全書院

書物之全書院

水邊

"

新庄書院

書物之全書院

書物之全書院

書物之全書院

書物之全書院

書物之全書院

書物之全書院

書物之全書院

書物之全書院

書物之全書院

書物之全書院

書物之全書院

書物之全書院

書物之全書院

書物之全書院

書物之全書院

書物之全書院

口書院

新庄書院

書物之全書院

書物之全書院

書物之全書院

書物之全書院

書物之全書院

書物之全書院

書物之全書院

書物之全書院

書物之全書院

書物之全書院

書物之全書院

書物之全書院

書物之全書院

書物之全書院

書物之全書院

書物之全書院

水取一回

耐吉川因端而改後

西年好之至

白糸之字之元

水着具祥之

水沖種正之

字之字對

川字對

廟子

水取一回

左之字社

上京市京坂系

坪井吉六

寺洲劉村系

神宮系

表取若校

小法師系

川字對

河内系

河内系

河内系

銀世系

川字對

京坂系

川字對

京坂系

京坂系

京坂系

京坂系

京坂系

京坂系

今春度取本

水取一回

箱系

上流川系

水取一回

時取二

水取一回

水取一回

從口徑下上為

從口徑下

從口徑下

吉家

井澤梓於歌

17

富小結伊古

市田伊古古

右通 亥日 勅許 之於 水書院 湊元中

列度相授 下 渡

結伊古古

吉家

右通 日 水 渡 亥 為 向 水 渡 延 亥 初 之 於 夫

廊下 福相授 古

今年 申刻 元 亥 亥 為

上 亥 口 在 亥 刻

還 御

水書院

松平 女 攝 古

日 亥 後 傳 亥

日 亥 後 傳 亥 松平 出 亥 古

日 亥 後 傳 亥 松平 修 理 亥

日 亥 後 傳 亥 松平 在 亥 出 督

日 亥 後 傳 亥 中 相 若 授 古

日 亥 後 傳 亥 松平 後 亥 古

日 亥 後 傳 亥 南 於 大 孫 亥

右通 亥 亥 之 為 在 傳 松平 女 攝 古 松平 治 理 亥

松平 在 亥 督 亥 亥 松平 治 理 亥 松平 後 亥 古 南 於

右通 亥 亥 亥 南 於 亥 九 亥 亥 城 治 理 亥 亥 亥

海 新 瑞 口 亥 亥 亥 古

一五〇年評定
抄りて来りて

二日

但松平出立言由相若様より七月三日付に於て
松平氏に於て御用由松平氏より御用由松平氏より
御用由松平氏より御用由松平氏より御用由松平氏より

御用由松平氏より

御用由松平氏より

御用由松平氏より

右松平出立言由相若様より七月三日付に於て

御用由松平氏より

御用由松平氏より

御用由松平氏より

御用由松平氏より

右松平出立言由相若様より七月三日付に於て

御用由松平氏より

御用由松平氏より

御用由松平氏より

御用由松平氏より

右松平出立言由相若様より七月三日付に於て

御用由松平氏より

御用由松平氏より

御用由松平氏より

右松平出立言由相若様より七月三日付に於て

御用由松平氏より

御用由松平氏より

右松平出立言由相若様より七月三日付に於て

御用由松平氏より

御用由松平氏より

右松平出立言由相若様より七月三日付に於て

御用由松平氏より

御用由松平氏より

右之... 諸君... 諸君... 諸君...

中渡... 若年... 諸君...

表... 諸君... 諸君...

右の... 諸君... 諸君...

此... 諸君...

大... 諸君...

甲... 諸君...

右の... 諸君... 諸君...

左の... 諸君... 諸君...

九日

左の... 諸君... 諸君...

此... 諸君...

此... 諸君...

此... 諸君...

此... 諸君...

此... 諸君...

此... 諸君...

今日... 諸君...

此... 諸君...

此... 諸君...

此... 諸君...

此... 諸君...

此... 諸君...

此... 諸君...

此... 諸君...

此... 諸君...

十日

右寺古附崇徽改定初没未三二月是下初也
於此右寺妙蓮海龍寺中列屋於佛十十渡
若年易中一侍

時彼三

海寺宗

日二

日寺了宗

日之全寺及云云宗

右寺唯之宗海龍寺之目回人中渡

日二

海寺宗

日之

云云律宗

山寺
若山寺宗

佛分福寺

宗

蓮西寺

寺

本禪寺

寺

德音院

寺

形以院

物

多甲院

日二

天寺宗

日二

日二

日二

日二

日二

日二

一向宗

常林院

若持院

慈光寺

淨法寺

永德寺

連律院

玉泉院

聖德寺

多甲院

聖德寺

〇 〇

右同所之旨於檢之日按年初取吉毛刊證後吉

少正古依渡吉渡

時服二

〃 〃 〃 〃 〃

古依吉

大竹吉

横松修理

上京年吉

吉依吉智

吉代

甲川花命

上京年吉

中村吉

吉代

田口吉

報

安井九吉

吉代

中後九吉

保年吉

村吉

年吉

吉代

吉代

松本吉

吉代

吉代

物年吉

吉代

吉代

吉代

〇 〇 〇 〇 〇 〇 〇 〇 〇

三
"
"
"
"
"
"
"
"

小冊
宮田
澤井
全光
菅
渡
村
宇
神
表

張千及

可及

可及

少

時服二

11

伊

右同

今日月

十日今日

送御

一

右

城

屋

留年

新集

松平

右 留年 出引渡 松平 列

左 松平 出引渡 若年 列

右 松平 出引渡

上使

松平 列

松平 列

右 松平 出引渡 松平 列

松平 出引渡 田宗 列

但 松平 出引渡 及 寺 列

大 送 年 去 蕃

右 松平 出引渡 松平 列

左 松平 出引渡 松平 列

將軍 出引渡 松平 列

右 松平 出引渡 松平 列

但 右 松平 出引渡

松平 出引渡 松平 列

十二日 今日 松平 出引渡 松平 列

松平 列

井伊 門 松平 列

右 松平 出引渡 松平 列

北条彦高
北条彦高

有以... 於柳... 若年... 此... 乃...

此... 乃...

因... 人...

御書... 此... 乃... 於柳... 此... 乃...

此... 乃... 於柳... 此... 乃...

此... 乃... 於柳... 此... 乃...

石動苑

酒井... 此... 乃... 於柳... 此... 乃...

石...

右記奥相所

一 幸徳親王 少子使 此由是 少子使

少子使

十四日

場口之同方 爲之 新町 新二 掃切 申付 返
掃切 申付 十六日 結末 少子使 少子使 少子使 少子使

少子使

幸徳親王 少子使 此由是 少子使

一 幸徳親王 少子使 此由是 少子使

幸徳親王 少子使 此由是 少子使

幸徳親王 少子使 此由是 少子使

一 幸徳親王 少子使 此由是 少子使

幸徳親王 少子使 此由是 少子使

幸徳親王 少子使 此由是 少子使

一 幸徳親王 少子使 此由是 少子使

幸徳親王 少子使 此由是 少子使

幸徳親王 少子使 此由是 少子使

十日 今辰刻 水書

出吉 得吉 水礼 古殿 寺外

水禮 龍首 有...

沖 白書院

錦 字...

浪 字...

古 寺...

巨 佛...

〇

塔 殿...

常 相...

塔 殿...

塔 殿...

井伊掃部

富山 經子

前田 伊豆

本多 伯耆守

戸田 圓膳

河原 龜澤

尾井 河原

塔 殿...

系 初

〇

家 督...

佛 弁...

系

日 寺...

日 京

日 寺...

日 寺...

松平 忠後

松浦 元吉

大村 淳吉

井伊 口膳

泉 涌寺

龍 智院

大 徳寺

妙 心寺

龍 安寺

清 淨山院

〇 寺...

〇 寺...

〇 寺...

〇 寺...

〇 寺...

〇 寺...

〇 寺...

〇 寺...

〇 寺...

音今

一木喜堂

一木喜堂

一木喜堂

一木喜堂

一木喜堂

一木喜堂

日本日蓮宗末上寺中

日本日蓮宗末上寺中

日本日蓮宗末上寺中

日本日蓮宗末上寺中

日本日蓮宗末上寺中

日本日蓮宗末上寺中

日本日蓮宗末上寺中

日本日蓮宗末上寺中

日本日蓮宗末上寺中

日本日蓮宗末上寺中

日本日蓮宗末上寺中

日本日蓮宗末上寺中

日本日蓮宗末上寺中

日本日蓮宗末上寺中

日本日蓮宗末上寺中

日本日蓮宗末上寺中

日本日蓮宗末上寺中

日本日蓮宗末上寺中

一木喜堂

一木喜堂

一木喜堂

一木喜堂

一木喜堂

日本日蓮宗末上寺中

日本日蓮宗末上寺中

日本日蓮宗末上寺中

日本日蓮宗末上寺中

日本日蓮宗末上寺中

日本日蓮宗末上寺中

日本日蓮宗末上寺中

日本日蓮宗末上寺中

日本日蓮宗末上寺中

日本日蓮宗末上寺中

日本日蓮宗末上寺中

日本日蓮宗末上寺中

喜内分做口老申
御程

水使

松平右衛門将監

右内分御進下

十六日 今三刻 市下川 御口為 出立 生 終局 取 申 別

送御

出立 御口

松平 初水

酒井 意之助

河野 清海

戸田 宗女正

戸田 周膳

松平 信之丞

吉田 勘次

安友 對子

吉原 小右衛門

月形 若林

吉井 能中

松平 忠直

右内通 出立 御口 御進下 御口 為 出立 生 終局 取 申 別

水使

御

出立 御口

服

厚 村角ノ

藁 厚

白 厚

鴨

山北口橋

山川安丸

田人

新多山古

美濃

美濃

服

厚 村角ノ

鴨

松平因幡

中ノ山

大傳之町上神田城角所非丁目口渡

二竹坂橋之流末有之

流末有之

十七日

今朝紅雲小 御宮日 御居所 秋元祖

紅葉林

右之 御茶早初所免

一 少別年於此早吉流末名茶

桐少組

少目録

給

燒番

本國信

并之國

伊豆宗前

大信下

日向橋

善

安井仙角

井上素之

林門入

安井仙物

右端宗桂

右橋宗右

松平丹波守

右井松平

十八日

生野

右通
日向橋

四友

永井伊賀守

右井山内守

松平能登守

右井伊賀守

右井能登守

右井山内守

右井伊賀守

右井能登守

右井山内守

右井伊賀守

右井能登守

廿二日

二家如城出者其
全向仁前

右有若思之修其理

漢東又古是

右於此有年於此海於此年列陸也

此胎之

此性也

小川

右去北去日東下川節 沖也

此德之

十渡之

此國也

如福忠帝

廿一日

右於國也 治其山

治了

一 治了

一 治了

一 治了

一 治了

一 治了

一 治了

廿日

今日

治了

中山

右於此有年於此海於此年列陸也

香介

“

“

入道之節 水道不付

山崎

嘉慶 一國之出札

神一國之沖國入

入道之節 水道不付

山崎 一國之出札

嘉慶 一國之出札

神一國之沖國入

嘉慶 一國之出札

神一國之沖國入

嘉慶 一國之出札

神一國之沖國入

嘉慶 一國之出札

酒井 年人

推察之趣

口出之性趣 全向之趣

小出 亦之文

口出之性趣 全向之趣

推察之趣

山崎 松平 松平

三田 松平 松平

松平 松平 松平

三宅 松平 松平

小角 松平 松平

松平 松平 松平

上田 松平 松平

松平 松平 松平

戸田 松平 松平

松平 松平 松平

初 松平 松平

左 松平 松平

小 松平 松平

松平 松平 松平

三 松平 松平

松平 松平 松平

小 松平 松平

松平 松平 松平

松平 松平 松平



隱居二回出程

神戶一泊

加賀八市
津外記

松山春之介

岩手一ノ

山村全之助

大森重吉

松平助九郎

石河三枝

奥川多吉

田原休庵

本多常一

荒木和之助
津島重吉

口津吉之助

水橋久平吉之助

日吉之助

白丸出羽守平吉之助

山本吉之助

井上源十郎

赤松重吉

晦日

秋分後

今日秋分

今日秋分

今日秋分

今日秋分

今日秋分

今日秋分

今日秋分

今日秋分

今日秋分

十二月朔日

秋分後

今日秋分

今日秋分

朔日

今日秋分

今日二九日

今日秋分

今日秋分

今日秋分

伊丹屋敷 石谷海濱 杉屋西屋
松平屋敷 松平屋敷 松平屋敷
松平屋敷 松平屋敷 松平屋敷

今日秋分

今日秋分

今日秋分

今日秋分

今日秋分

今日秋分

今日秋分

今日秋分

今日秋分

今日秋分

今日秋分

今日秋分

今日秋分

善如之流

此乃其子其孫也

其子其孫也

善如之流

二日

此乃其子

其子其孫也

其子其孫也

此乃其子

石川 権之助

其子其孫也

其子其孫也

其子其孫也

其子其孫也

其子其孫也

其子其孫也

其子其孫也

其子其孫也

其子其孫也

初之末

伊友得壽

德勝院

遠至寺社

町 若竹

大正池古

弟之此分

竹垣店

善如之流

善如之流

善如之流

此乃其子

其子其孫也

其子其孫也

巡行所由記

日邊

依心齋

水部

武治

能守

武治

武治

武治

武治

武治

武治

武治

武治

武治

武治

武治

武治

武治

武治

武治

武治

武治

武治

武治

武治

武治

武治

武治

武治

武治

武治

武治

武治

武治

武治

武治

武治

武治

武治

武治

武治

武治

武治

武治

武治

武治

武治

武治

武治

武治

武治

武治

武治

武治

武治

武治

武治

武治

武治

武治

武治

武治

二日

今日辰上刻 中辰前 高也 望也 望也 望也

或國中刻 身遊

送却

武治

今日

武治

武治

武治

武治

武治

武治

武治

武治

武治

武治

武治

武治

武治

武治

武治

武治

武治

武治

武治

武治

武治

武治

武治

武治

武治

武治

石

石於此處也 於此處也 於此處也

石於此處也

石於此處也

石於此處也

石於此處也

石於此處也

石於此處也

石於此處也

石於此處也

石於此處也

石於此處也

石於此處也

石於此處也

石於此處也

石

石於此處也

石於此處也

石於此處也

石於此處也

石於此處也

石於此處也

石於此處也

石於此處也

石於此處也

石於此處也

石於此處也

石於此處也

石於此處也

若年分中 侍所

此後若年在侍所

同日人

尾張中納言殿

酒井左衛門

新伊中納言殿
水戸宰相殿

右井之河内吉判列名

此後若年分中

四日

右於其分中若年分中列名組

兼之

奉命出陣

比叡川左京

侍所

此後若年分中

河内伊豫守

侍所

松平親政

此後若年分中

竹本清之節

河内伊豫守

結重政節

河内伊豫守

菅原玄康

河内伊豫守

武川常高

河内伊豫守

田沼重成

河内伊豫守

青柳虎政

河内伊豫守

名取重定

水升之居人智

右海國出 経付旨初年 列尾也 幸 洋秀

新海國

新 庄 寺 智
名 作 坊 風 伊 守 乃
十 月 乃 幸 寺 智 智 智

山 崎 徳 之 助
名 作 山 崎 寺 智 乃

名 作 寺 智 乃 乃
名 作 寺 智 乃 乃
名 作 寺 智 乃 乃

洋 道 秀

名 作 寺 智 乃 乃
名 作 寺 智 乃 乃

名 作 寺 智 乃 乃
名 作 寺 智 乃 乃

名 作 寺 智 乃 乃

右 同 改 之 名 乃 人 中 徳 寺 智 乃 乃

水 升 之 居 人 智

名 作 寺 智 乃 乃
名 作 寺 智 乃 乃

名 作 寺 智 乃 乃

名 作 寺 智 乃 乃

名 作 寺 智 乃 乃

名 作 寺 智 乃 乃

八 代 寺 智 乃 乃

口口人

遊自名文院

〃〃〃〃〃〃

尾張中紀之殿

〃〃〃〃〃〃

尾張中紀之殿

〃〃〃〃〃〃

尾張中紀之殿

〃〃〃〃〃〃

尾張中紀之殿

〃〃〃〃〃〃

尾張中紀之殿

〃〃〃〃〃〃

尾張中紀之殿

右半中紀之殿... 尾張中紀之殿

尾張中紀之殿... 尾張中紀之殿

尾張中紀之殿... 尾張中紀之殿

但中紀之殿... 尾張中紀之殿

尾張中紀之殿

大造寺云蓋

〃〃〃〃〃〃

大久保外記

右出居殿以上度八代家持... 尾張中紀之殿

上〃〃〃〃〃〃

下條外記

右半中紀之殿... 尾張中紀之殿

尾張中紀之殿... 尾張中紀之殿

尾張中紀之殿... 尾張中紀之殿

尾張中紀之殿

池端林外記

尾張中紀之殿

尾張中紀之殿

尾張中紀之殿

六日

右之大坂 御城入 拜居此礼 以使者之令
御城入 御城入

今日三九 御城入

御城入 御城入

御城入 御城入

右之大坂 御城入 拜居此礼 以使者之令

御城入

御城入

右之大坂 御城入 拜居此礼 以使者之令

御城入 御城入

御城入 御城入

七日

御城入 御城入

御城入 御城入

右之大坂 御城入 拜居此礼 以使者之令

御城入 御城入

御城入

御城入

御城入

御城入

右之大坂 御城入 拜居此礼 以使者之令

御城入 御城入

御城入

御城入

御城入

井上園嶺
 安井山角
 林 門入
 左橋宗桂
 右橋宗共
 安井仙鶴口
 井春達
 右橋宗共
 河原海舟
 右橋宗共
 河原海舟

時辰二 吉吉

右園山角 吉吉 柳 日人

時辰二

口

口吉吉

右園山角 吉吉 柳 日人

時辰二

口

右園山角 吉吉 柳 日人

但...

八日

今日元日 為

為

還

水信重五組

水信重五組

日光寺

口

流

上渡 河

右 為

山門

此

此

此

右 於

此

此

大

右 於

時

右 於

右 於

此

此

渡

右 於

此

此

十日

此

此

リ人
リ人

徳川幕府年代
編者

右幕府年代記成書序

右幕府年代記成書序

幕府年代

リ人

徳川幕府年代

リ十

リ人

徳川幕府年代

リ十

リ人

徳川幕府年代

右幕府年代記成書序

幕府年代記成書序

右幕府年代記成書序

右幕府年代記成書序

時跋

幕府年代記成書序

右幕府年代記成書序

右幕府年代記成書序

右幕府年代記成書序

幕府年代記成書序

リ人

幕府年代記成書序

右幕府年代記成書序

幕府年代記成書序

リ人

幕府年代記成書序

右幕府年代記成書序

一 幕府年代記成書序

右之書
肥田固喘

右之書
代啟
此等物
上使

右之書
為
福

中宗

右之書
上使

右之書
福

中宗

右之書
福

右之書
福

十二日

右之書
福

上田

右之書
福

右之書
福

免表

右之書
福

右之書
福

右之書
福

右之書
福

十二日

右之書
福

十四日
十五日

分館復

此後及訪係在在皆

右記 沖原

一 今日之原別 此後 此後及訪係在在皆 此後及訪係在在皆

此後及訪係在在皆

一 今日二九七五高 此後及訪係在在皆

沖原

此後及訪係在在皆

日又

沙白書院

此後及訪係在在皆

此後及訪係在在皆

此後及訪係在在皆

此後及訪係在在皆

此後及訪係在在皆

此後及訪係在在皆

此後及訪係在在皆

此後及訪係在在皆

此後及訪係在在皆

此後及訪係在在皆

此後及訪係在在皆

此後及訪係在在皆

此後及訪係在在皆

此後及訪係在在皆

此後及訪係在在皆

此後及訪係在在皆

送御

此後及訪係在在皆

此後及訪係在在皆

此後及訪係在在皆

此後及訪係在在皆

此後及訪係在在皆

此後及訪係在在皆

此後及訪係在在皆

此後及訪係在在皆

若春

多和十年代

久在野雲寺

古夜野雲寺

馬田寺

妙法寺

深科寺

口田寺

井寺

井寺

井寺

井寺

今之寺
寺之寺
寺之寺
寺之寺
寺之寺
寺之寺
寺之寺
寺之寺

寺之寺
寺之寺
寺之寺
寺之寺
寺之寺
寺之寺
寺之寺
寺之寺

〃

〃

寺之寺

寺之寺

寺之寺

〃

寺之寺

寺之寺

寺之寺

〃

寺之寺

寺之寺

寺之寺

寺之寺

寺之寺

寺之寺

寺之寺

寺之寺

寺之寺

半刺書

法以二回

原

由

由

由

仙波山寺...

巡

二

右...

箱

〃

右...

福...

中...

二...

...

...

...

...

...

...

...

...

...

右之苗ハ此後ハ法向ハ御座ル事ハ
下御座ル事

此月廿日

一 早苗言ハ此後ハ年中若年分中ハ此相物ハ七八分
御座ル事ハ今余ト合括シテ言フ

一 年終ニ至ル元々ハ七日迄ハ内右何ハ御座ル事ハ五分
ハ言フ 附外ハ言フ事終ラズ御座ル事

一 年終ニ至ル事ハ言フ事ト通シテ町人法藏人ト云フ
事ハ此月廿日

一 右苗ハ此後ハ御座ル事ハ言フ事ト通シテ町人法藏人ト云フ

三月

右之苗ハ此月廿日ハ言フ事

此後之

右之苗ハ此月廿日ハ言フ事ト通シテ町人法藏人ト云フ

右之苗ハ此月廿日ハ言フ事ト通シテ町人法藏人ト云フ

此後ハ此月廿日

右之苗ハ此月廿日ハ言フ事ト通シテ町人法藏人ト云フ

此月廿日

此月廿日

新設出初本平儀上

和光表指之云信符
出初本中儀上云云

出初本中儀上云云

右於燒古より若年分派酒井 石令今列座り人

右通云云

右 上使世尊... 瑞抄卷十市九云

少抄所分伊勢町口渡中瑞抄卷十市九云
東人... 在... 針... 上...

口設本云云

田口春云

和光表指之云信符

喜久

口古... 信符

久之

口表指之

信符

和光表指之云信符

信符

口喜... 信符

信符

出使指... 信符

信符

口表指之

信符

和光表指之云信符

信符

西尾

室戶城部

玉成市金

右 沖野任 沖野江府日光白道部

出立 津利寺神戶寺中台院同席部

中渡 若年家中丸木石台寺任

又時長後山寺

高木兼政前

右 院同席 丸木 列座 四馬中渡

時信之

妙心寺

林泉寺

藤祥院

右 院 射 丸木 列座 柳

二

日蓮宗

妙國寺

羽生寺

中渡寺

後渡寺

定壽院

永中寺

法勝院

飯井寺

飯井寺

飯井寺

右記帳簿... 杉手... 渡...

昨後二

...

二 藤 信
八幡... 信...
人見大輔
...

右記帳簿... 渡...

...

右記帳簿... 渡...

今日... 渡...

右記帳簿... 渡...

...

右記帳簿... 渡...

...

...

...

...

右記帳簿... 渡...

...

...

...

右記帳簿... 渡...

...

...

...

...

...

...

日乃背池取收了

日乃背... 取收

日乃背... 取收

右於燒... 日人...

于組一名

如ら東...

推年一名

小菅... 取收

日中... 取收

結作

左持梁

...

小林...

持世...

...

...

尾張...

...

...

...

...

...

...

廿日

右... 又...

今日二九...

...

...

日光...

右... 且...

御對...

...

...

...

西丸...

...

...

...

...

...

...

...

廿二日

...

...

右 諸 坐 居 宅 於 庭 綴 終 卷 年 列 座 但 了 之 後

若 年 矣 中 侍 座

此 乃 亦 流 於 後 乎

材 必 以 爲 事
隱 寂 亦 亦 事
培 入 今 亦 亦
本 田 亦 亦
與 亦 亦 亦
小 亦 亦 亦
石 亦 亦 亦
長 亦 亦 亦

今 年 皆 和 射
亦 亦 亦 亦 亦

亦 亦 亦 亦 亦
亦 亦 亦 亦 亦

亦 亦 亦 亦 亦

右 諸 同 亦 同 人 亦 亦 亦 亦 亦

亦 亦 亦 亦 亦

右 諸 亦 亦 亦 亦 亦 亦 亦 亦 亦 亦

此等去後...
此等之...

村上普光

後春...

柳河原光常

小田常...

伊原...

小...

...

...

此等...

此等...

此等...

此等...

此等...

此等...

...

...

...

日織部

右...

...

...

...

...

...

...

...

...

...

...

...

右者...

...

...

...

尾張殿傳
右殿傳
早稲子氏仲

右殿傳
上使の御事
為依後年抄録

右殿傳
上使の御事
伊丹新六

右殿傳
上使の御事
伊丹新六

右殿傳
上使の御事
伊丹新六

右殿傳
上使の御事
伊丹新六

右殿傳
上使の御事
伊丹新六

右殿傳
上使の御事
伊丹新六

右殿傳
上使の御事
伊丹新六

右殿傳
上使の御事
伊丹新六

廿之日

尾張殿傳
右殿傳
早稲子氏仲

右殿傳
上使の御事
為依後年抄録

右殿傳
上使の御事
伊丹新六

右殿傳
上使の御事
伊丹新六

右殿傳
上使の御事
伊丹新六

右殿傳
上使の御事
伊丹新六

右殿傳
上使の御事
伊丹新六

右殿傳
上使の御事
伊丹新六

右殿傳
上使の御事
伊丹新六

右殿傳
上使の御事
伊丹新六

以

以

以

以 背 全 部 取

以 背 全 部 取

以

以 全 部 取

以

以 全 部 取

表 出 意 圖 示 以

田 中 孫 又 八

法 中 孫 九 夫

山 谷 山 平 次

中 村 源 吉 郎

池 田 金 三 郎

山 本 善 兵 衛

國 本 三 兵 衛

西 田 貞 行 次

三 橋 体 采

白 沢 祐 吉

村 田 嘉 次

右 記 名 是 於 此 海 航 列 序 同 分 同 人 中 海 航 列 序 分

表 出 意 圖 示 以

山 本 善 兵 衛

多 野 元 源 次 郎

市 村 信 忠 次 郎

神 谷 三 右 衛 門

本 多 吉 兵 衛

小 田 武 左 衛 門

津 本 信 吉 次 郎

小 田 又 左 衛 門

表 出 意 圖 示 以

以 背 全 部 取

月

月

月

月

春

春

春

春

春

春

春

春

春

春

春

春

春

春

春

春

春

春

春

春

春

春

春

春

春

春

出柄寺所

少務寺所

入江之口所

少務所

長原所

出江所

伊豆所

出江所

赤坂所

右於... 總... 出...

日光出所

右... 出... 城... 出...

尾張所

出江所

伊丹所

出江所

赤坂所

出江所

赤坂所

出江所

赤坂所

出柄一柄

半地一名

子龍鞋一名

右... 出... 城... 出...

本日 今報上世

出... 出... 出...

北...

出...

家林一

右... 城... 白...

秋... 中

上... 凌... 凌... 前

大... 凌... 凌... 前

山門

正... 凌... 凌... 前

右... 同... 中... 列... 厩...

武... 川... 凌... 前

川... 凌... 前

田... 左... 邊

右... 井... 之... 中

三... 中... 伊... 鐵

水... 田... 之... 中

水... 田... 之... 中

水... 田... 之... 中

水... 田... 之... 中

右... 龍... 之... 人...

水... 田... 之... 中

水... 田... 之... 中

宮城大樹寺信光の古く外
に修したる此の古神の神堂に及ぶ

口別 神子殿

少若神子

出雲守

足利用事

神田用事

口別 信光の神子殿

出雲守

足利用事

宮城大樹寺信光の古く外
に修したる此の古神の神堂に及ぶ

臨川 神子殿

出雲守

足利用事

口別 神子殿

足利用事

右 宮城大樹寺信光の古く外に修したる此の古神の神堂に及ぶ

宮城大樹寺信光の古く外に修したる此の古神の神堂に及ぶ

宮城大樹寺信光の古く外に修したる此の古神の神堂に及ぶ

宮城大樹寺信光の古く外に修したる此の古神の神堂に及ぶ

右 臨川 神子殿

宮城大樹寺信光の古く外に修したる此の古神の神堂に及ぶ

宮城大樹寺信光の古く外に修したる此の古神の神堂に及ぶ

宮城大樹寺信光の古く外に修したる此の古神の神堂に及ぶ

宮城大樹寺信光の古く外に修したる此の古神の神堂に及ぶ

宮城大樹寺信光の古く外に修したる此の古神の神堂に及ぶ

宮城大樹寺信光の古く外に修したる此の古神の神堂に及ぶ

宮城大樹寺信光の古く外に修したる此の古神の神堂に及ぶ

宮城大樹寺信光の古く外に修したる此の古神の神堂に及ぶ

宮城大樹寺信光の古く外に修したる此の古神の神堂に及ぶ

宮城大樹寺信光の古く外に修したる此の古神の神堂に及ぶ

宮城大樹寺信光の古く外に修したる此の古神の神堂に及ぶ

宮城大樹寺信光の古く外に修したる此の古神の神堂に及ぶ

宮城大樹寺信光の古く外に修したる此の古神の神堂に及ぶ

右 臨川 神子殿

以舟渡修葺

右於燒火之日 治修之廢中渡

此等渡頭古事年以之迄 治修之

右於此石等 治修之廢中渡

此等渡頭古事年以之迄 治修之

右於此石等 治修之廢中渡

此等渡頭古事年以之迄 治修之

右於此石等 治修之廢中渡

此等渡頭古事年以之迄 治修之

廿七日

右於此石等 治修之廢中渡

此等渡頭古事年以之迄 治修之

尾張渡修
依原源丸
伊原新六
本沢新五
大谷源外純

記此殿屋宇
賦於用九章

右之書傳之序為同也據種至之也於游
之乃謂以國背世則物以而

廿八日 今辰月朔也
出言月者以礼也海于外

此禮記有之

此白書院

此如去書之

此之介

〇

〇

〇

〇

此之介

〇

此之介

此之介

此之介

此年信德寺

此之介

此之介

此之介

此之介

此之介

此之介

此之介

此之介

此之介

此之介

此之介

此之介

此之介

去來書札

出脚ひ

出次一回

唐子

經系

唐子

出納手摺

〃 神の御神御

〃 水川御神御

〃 大宮院

〃 里村昌桂

〃 渡府出御御

〃 連御

〃 湯御

〃 香河御

〃 後御

〃 吳御

〃 香河御

入沖御 渡御御

出納書院出納御

〃 上御

〃 小林利御

〃 福御

三川半郎

今日口元口口口 如之何 遊 送御

東年始若若

松平信廣

右於此白書院 始言此秋戶 際右之將登

一遊

尾張教

竹海山

尾張教

田井 伊豆

右在由日也 始言此秋戶 際右之將登

遊 始言此秋戶 際右之將登

尾張教

小澤信廣

中山 信方

右在由日也 始言此秋戶 際右之將登

一遊

右在由日也 始言此秋戶 際右之將登

遊 始言此秋戶 際右之將登

一遊

尾張教

尾張教

尾張教

尾張教

尾張教

尾張教

和州方丈之祖

Faint vertical text, possibly bleed-through from the reverse side.

多合少則孝子

永入寺之祖

刑部之祖

岩内之祖

大分守之祖

早川之祖

和州守之祖

和州守之祖

和州守之祖

大分守之祖

和州守之祖

和州守之祖

和州守之祖

和州守之祖

和州守之祖

和州守之祖

大分守之祖

和州守之祖

和州守之祖

和州守之祖

和州守之祖

和州守之祖

和州守之祖

和州守之祖

和州守之祖

和州守之祖

和州守之祖

和州守之祖

和州守之祖

和州守之祖

和州守之祖

和州守之祖

和州守之祖

和州守之祖

和州守之祖

和州守之祖

和州守之祖

和州守之祖

和州守之祖

和州守之祖

和州守之祖

和州守之祖

和州守之祖

石部目次 修丹百部中 列座但るる

滋陽

榎本朝光

北田渡之

水部

栗田

太田

松村

川口

之橋

上坂

名代

日能

河久

滋

田

中村

石

小

白

丸

名

喜師

石園の... 入... 渡... 往... 同...

相模... 度... 使... 府... 中... 城... 守... 少... 少... 少...

廿九日

兼... 同

喜師

山... 喜... 師... 名... 同... 喜... 師...

喜師

喜... 師... 名... 同... 喜... 師...

喜

喜

喜... 師... 名... 同... 喜... 師...

喜... 師... 名... 同... 喜... 師...

喜

喜... 師... 名... 同... 喜... 師...

喜

喜... 師... 名... 同... 喜... 師...

喜

喜

喜

喜

喜

喜

喜

喜

喜

喜... 師... 名... 同... 喜... 師...

喜... 師... 名... 同... 喜... 師...

Faint vertical text at the top of the right page, possibly bleed-through from the reverse side.

字子

同

山内之丞

日松平春之助

出守

出守

字子

同

右近守

日松平春之助

出守

出守

字子

同

右近守

日松平春之助

出守

出守

字子

同

右近守

日松平春之助

出守

出守

字子

同

右近守

日松平春之助

出守

出守

字子

同

右近守

日松平春之助

出守

出守

字子

同

右近守

日松平春之助

出守

出守

字子

同

右近守

日松平春之助

出守

出守

字子

同

右近守

日松平春之助

出守

出守

字子

同

右近守

日松平春之助

出守

出守

字子

同

右近守

日松平春之助

出守

出守

字子

同

右近守

日松平春之助

出守

出守

字子

同

右近守

日松平春之助

出守

出守

字子

同

右近守

日松平春之助

出守

出守

字子

17 泰山町九十九

右之西之通源店主 治有永留之相違

無台高平列産源之通源之善年事付産

源通源

善徳田

山部源田

人全田高三郎

17 高平中三十九郎

17 高平中三十九郎

17 高平中三十九郎

17 高平中三十九郎

17 高平中三十九郎

源通源

高平中三十九郎

高平中三十九郎

17 高平中三十九郎

17 高平中三十九郎

17 高平中三十九郎

右之西之通源店主 治有永留之相違

源通源

山部源田

17 高平中三十九郎

出子

出指少能

川 重平而

田 田吉市吉

名 名吉市吉

川 川吉市吉

川 川吉市吉

石口新... 出子

重平而

出指少能

川 川吉市吉

右... 出子... 川... 田... 名... 川... 川...

一... 出子... 川... 田... 名... 川... 川...

日

出子... 川... 田... 名... 川... 川...

林 吉市吉

出子... 川... 田... 名... 川... 川...

大 吉市吉

右... 出子... 川... 田... 名... 川... 川...

出子... 川... 田... 名... 川... 川...

相... 出子... 川... 田... 名... 川... 川...



