

明遠館叢書
策彦入明記
二十九

わ081
4
29

明遠館叢書
策彦入明記



明遠館叢書

策彦入明記
二十九

4
5
29

館書圖京東				
六	九	三	叢	和
三	號	三	函	書
冊			類	門

二十九

策彦和尚真蹟 一 采内渡唐

天文八年四月十九日五嶋出船

廿一日著唐駕温列云々

廿五日太唐通事將太人來于中流問進真事

一 十六日定海著

一 十七日上岸見知縣

一 十八日海道問勘合并表指揮等今日呈官初短書

一 廿日三号船定海著

一 廿二日著寧波岸三艘一俱

一 廿四日上岸 二号三号廿七日上岸



同日謁海道光祿耶呈勅命兼表文畢于居亦賓堂

一廿九日大監抗州朱寧小波

六月朔且正使以下諸使者謁^太監并諸大人自是以後

切乞呈短書

一十三日贈月物於^太監 同十六日^太監還月物

一九月朔日報北京上之

一十八日海道以下諸大人於東庫裡問進貢事并素卿

等事

一二十二日謁御史問進貢始末并素卿等事

一二十七日御史以下諸大人於東庫裡點檢進貢物狀

一米漆箱同時御史開表文箱其以後返之正使之上京

一廿九日就東庫裡迎茶飯

一十月十七日上京起身

一廿八日著抗州

一十九年三月二日北京著居會同館

一廿五日鄧王二大通事來訪

一廿六日於習禮亭學禮

一廿七日朝參於闕左門茶飯

一廿八日呈表文別幅於禮部

一十日收身物於禮部

一十五日正使以下捧自進物同日供別幅於宸覽云々

一十八日迎茶飯太監禮部相伴

一亦六日方大夫來內奏可然云々

一四月八日呈短書於禮部

一十日以嚴命正使以下諸使者詣禮部凡彼示聖旨其後

頻呈短書

一十七日以鈞雲存分之旨呈短書於禮部

一亦日從方大人所化身物之義不調由告示

一亦六日送茶飯

一亦七日朝參茶飯禮謝

一亦八日洛中諸寺燒香

一廿月朔日朝參領返蹠并諸人衣裳有茶飯

一廿二日朝參着唐衣裳禮謝

一廿五日依高從人愁訴呈短書

一廿七日朝參領返書并勘合有茶飯

一廿九日北京起身

一廿九日著南京

一九月著寧丁波

一廿月廿日寧波起身同六月廿日烏沙門開船

嘉靖二十年

一天文十年六月廿六日著立嶋日島

策彦和尚真蹟 二番渡唐

嘉靖十八年卯月十八日入京

廿一日己刻本京二大通事來筆談

廿三日午時又二大通事傳禮部同鴻胥寺之命來教

朝參之禮

廿四日寅刻參內禮畢於闕左門茶飯次詣禮部

鴻胥寺

廿五日午時以大通事温潤筆談書於禮部相

周吳二通事

廿六日己刻以吳通事渡表文於禮部

亦七日大官聞大人之第六子來臨其子下人以密々與吳
通事談

亦八日刻以送官并二大通事渡勘合底簿於禮部
五月一日午後主客司并主事以紙牌詰餘人船勘合
簿等之事

二日午時价主事呈短書於禮部 主事雖雨中詣
禮部

三日巳刻遣周吳二通事於主事問昨日短書相達否
之事。^{主事懇}切各以禮部領納之旨主事又乞昨日短書本

四日早旦同列各詣主事未短書余達之禮謝申刺
主客司以紙牌未六日可收進貢物之旨

六日巳刻納進貢物於禮部之所主客司轉余三伴
送官并周吳二通事護進物詣禮部相對門司見守

方御卿源三方

廿日午後禮部召吳通事問迎茶飯之具

廿五日下午程

廿六日五更參內謝下程午後以吳通事獻硯箱扇等
於主客司監辭退告可下百人之衣裳之由同列衆許
衣裳欠缺旧例之奈明日茶飯不可出頭之由以周
吳二通事稟訴于主事々々種々異見各以遠慮

強出頭

亦七日就會同館迎茶飯太監國公出迎

亦八日寅刻朝參謝昨日茶飯

亦九日己刻予副使鈞雲率周吳二通事詣禮部

直呈短書禮部出迎勘合衣裳等之事再往再返

直訴數部諭以再計較方便之宜

六月十四禮部以太子崩御之事他適滯留

亦二日禮部歸第

七月三日己刻周吳二通事詣禮部還報以方面之時

節

七日主事以衣裘還鄉里

八日午後新主事交代同列各拜謁

十二日午時就新勘合之義我以周吳二通事呈短書於

主事

十七日呈短書於禮部同新勘合等之事也

十九日禮部喚周吳二通事預告可下衣裳之事入

禮部以主客司示可出新勘合可道之七日

廿一日參將領返朝物并衣裳主事證明只勘渡百

人介之衣裳於是同列以吳周二通事再三直訴

於寧波立百余人之衣裳欠乏之旨主事答

以粗於抗州可被下之由

廿二日謝賞賜

廿四日主事來臨又差千戶三人查檢易買之事

至廿五日廿六日

廿七日辰刻就會同館送茶飯

廿八日寅刻參內謝昨日之茶飯 己刻城中諸寺

參詣

晦日寅刻參內乞暇

己刻并副使率周吳二通事自午門之東角

歷長廊入左順門於是太監翰林院自文華殿出已渡

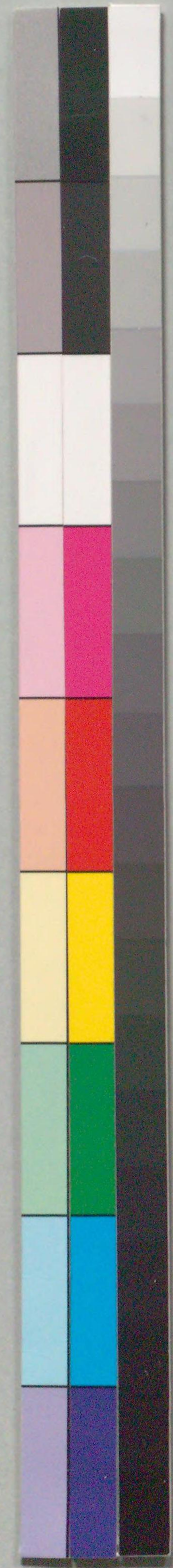
勅書貳道於予 又於闕左門茶飯

次詣禮部之喚周吳二通事再三面諭同列亦

再三愁訴及來進貢船數等之事 次詣主客

司之已渡禮部 劄付并新勅合壹通

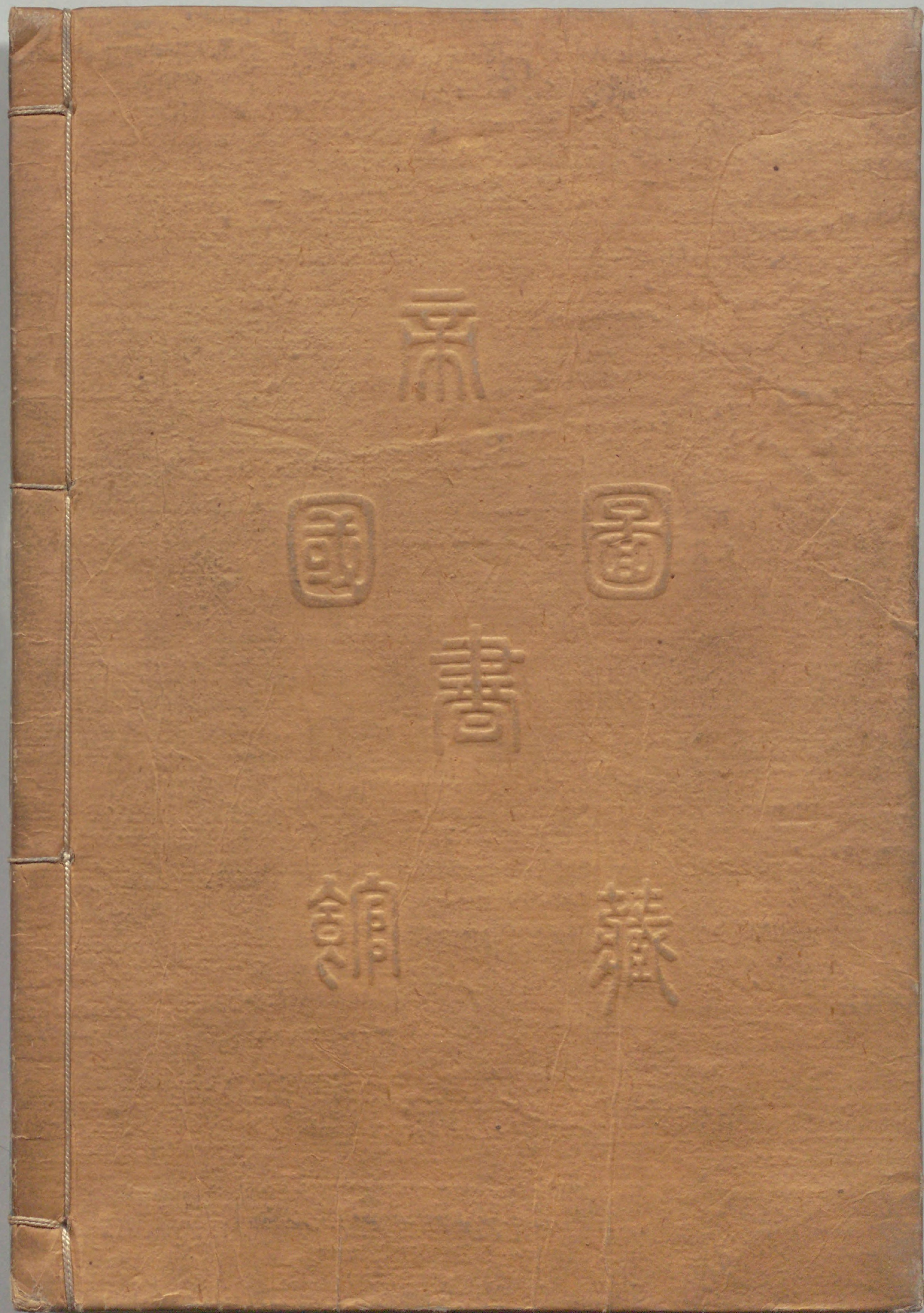
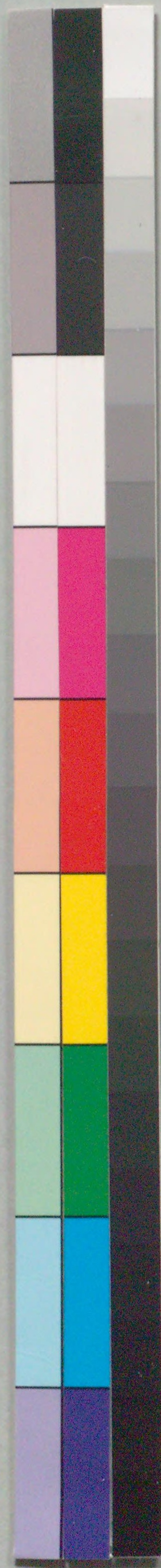
八月九日北京起身 晚景著張家灣



以類於此類、可板下各
 十一、謝實賜
 十四、謝實賜
 十五、謝實賜
 十六、謝實賜
 十七、謝實賜
 十八、謝實賜
 十九、謝實賜
 二十、謝實賜
 二十一、謝實賜
 二十二、謝實賜
 二十三、謝實賜
 二十四、謝實賜
 二十五、謝實賜
 二十六、謝實賜
 二十七、謝實賜
 二十八、謝實賜
 二十九、謝實賜
 三十、謝實賜
 三十一、謝實賜
 三十二、謝實賜
 三十三、謝實賜
 三十四、謝實賜
 三十五、謝實賜
 三十六、謝實賜
 三十七、謝實賜
 三十八、謝實賜
 三十九、謝實賜
 四十、謝實賜
 四十一、謝實賜
 四十二、謝實賜
 四十三、謝實賜
 四十四、謝實賜
 四十五、謝實賜
 四十六、謝實賜
 四十七、謝實賜
 四十八、謝實賜
 四十九、謝實賜
 五十、謝實賜
 五十一、謝實賜
 五十二、謝實賜
 五十三、謝實賜
 五十四、謝實賜
 五十五、謝實賜
 五十六、謝實賜
 五十七、謝實賜
 五十八、謝實賜
 五十九、謝實賜
 六十、謝實賜
 六十一、謝實賜
 六十二、謝實賜
 六十三、謝實賜
 六十四、謝實賜
 六十五、謝實賜
 六十六、謝實賜
 六十七、謝實賜
 六十八、謝實賜
 六十九、謝實賜
 七十、謝實賜
 七十一、謝實賜
 七十二、謝實賜
 七十三、謝實賜
 七十四、謝實賜
 七十五、謝實賜
 七十六、謝實賜
 七十七、謝實賜
 七十八、謝實賜
 七十九、謝實賜
 八十、謝實賜
 八十一、謝實賜
 八十二、謝實賜
 八十三、謝實賜
 八十四、謝實賜
 八十五、謝實賜
 八十六、謝實賜
 八十七、謝實賜
 八十八、謝實賜
 八十九、謝實賜
 九十、謝實賜
 九十一、謝實賜
 九十二、謝實賜
 九十三、謝實賜
 九十四、謝實賜
 九十五、謝實賜
 九十六、謝實賜
 九十七、謝實賜
 九十八、謝實賜
 九十九、謝實賜
 一百、謝實賜



わ081
4
29



国立国会図書館 策彦入明記 (明遠館叢書. 29) わ081-4

ガラス使用