

水越儀一閱

八木東三郎編輯

小
學
山城地誌字解

京都書林

村上勘兵衛藏梓

小地誌字解

特32
939

凡例

一此書ノ編述専ラ童蒙家庭ノ温習ヲ助ケルニ

アレハ熟語地名ノ如キ重複ヲ厭ハズ每章之

レヲ抄出シ以テ解釋ヲ施シ傍訓ヲ下ス然レ

ハ其平易ニシテ再三ニ及ブ者ハ之レヲ略ス

一我邦地名ノ稱呼凡テ一ナラズ音讀アリ訓讀

アリ又別ニ一種ノ俗稱音訓ニ據リ難キ者ア

リ然レハ強テ古今ニ泥マズ文字ニ拘ハラズ

只俗ニ通スルヲ取ル

小地誌字解 凡例

一 訓譯ハ務メテ通俗ヲ主トシ文字ノ本義ニ據
 ラズ仮名遣ヒノ正法ヲ用井ザルハ兒童ノ耳
 目ニ入り易カラシムヲ欲スレバナリ
 一人名土地山川及ビ産物ハ別ニ部門ヲ分カタ
 ズ本文ノ順序ニ隨ヒ其丁數ヲ掲ゲ以テ索引
 ニ便ニス
 一予ノ菲才此書ヲ編ス故ニ或ハ誤謬杜撰無キ
 ヲ保セズ幸ニ大方君子ノ指摘ヲ蒙ラバ速ニ
 之ヲ正サン

明治十六年八月

編者 識

小山城地誌字解

石川 水越儀一 閱

京都 八木東三郎 編輯

第一章

總論

我國 我が國 時本ノ國 本土 本土 中央 中央 畿内 畿内 延喜 延喜 近 近

五國 五國 地勢 地勢 南北 南北 延喜 延喜 近 近

長 長 凡 凡 廣 廣 餘 餘 東 東 方 方 近 近

江 江 接 接 一 一 山 山 脈 脈 綿 綿 五 五 蔓 蔓 方 方 近 近

伊 伊 賀 賀 大 大 和 和 界 界 北 北 端 端 比 比 叡 叡 山 山 名 名 高 高 峰 峰

突 突 元 元 聳 聳 中 中 此 此 更 更 小 小 迂 迂 同 同 小 小 山 山 城 城 地 地 誌 誌 字 字 解 解

小山城地誌字解

一

西北の二方西ノ北ノ丹波丹波ノ劃劃まりルル獨獨りり

正南正南壤壤攝津攝津河内河内稍稍々々低低ままてて

丘陵丘陵平垣平垣田野田野相連相連京京都都伏見伏見市市

街街其間其間赤赤甚甚だだ狭狭くく次第次第々々四窪四窪淀淀

地名地名巨椋池巨椋池三面三面負負ふふがが故故山山古昔古昔山脊山脊

後後改改むむ共共らら因因りり命命ままるる隅隅位位

愛宕山愛宕山時時つつ高山高山鞍馬鞍馬鷲峰鷲峰笠置笠置

之之のの次次ぐぐ海海小瀨小瀨せせよよるる而而一一てて丘山丘山

尤尤もも多多しし全全國國海海小瀨小瀨せせよよるる遠遠

魚塩魚塩播磨播磨仰仰きき平田平田少少きき米米

丁二

穀穀都邑都邑食料食料小供小供すするる小足小足ららせせ横横

大路大路至至りり加茂川加茂川併併せせ宇治川宇治川源源此此三三水水琵琶湖琵琶湖

發發一一いいてて走走りり木津川木津川向向ひひまま此此三三水水

男山男山麓麓ススンン經經てて末流末流諸水諸水

聚聚めめてて大大阪阪終終りり内海内海注注ぐぐ舟楫舟楫のの利利

灌漑灌漑のの便便勝勝げげてて言言ふふ

風色風色絶絶佳佳勝境勝境

且且舊舊邦邦到到るる處處名名趾趾勝境勝境

歴代歴代帝陵帝陵往往々々各各地地存存

殊殊々々古古祠祠名名刹刹莊莊嚴嚴輪輪奘奘

人目を驚かす ヒカニテビツ 粟田口 京都ノ東ノ 大津 近江ノ

到了 街道ニテ 浴ふ 岸ラ 渡り 大枝坂 越

えん 續ける 稱 近年 行旅 昔日 如く

汽車 馳せ 乗客 常 湊 汽

停陣場 設け 晝夜 氣候 常

笛の聲を絶たぬ 書夜 氣候 常

包擁 冷暖 時 比す 陰晴

常 冬時 南隣 比す 比す

寒 覺ゆ 然 積雪 數寸を起

えん 隨ふ 益 甚 彌

濃 民俗 精緻 工藝 巧子

田圃 凡て 膏腹 善 禾穀 蔬菜

豊 産 素封の家 郊外

富豪 農 概 貧富

懸隔 戸 人口 大邑

幡 八郡 分ち 愛宕 葛野 乙訓

伊宇治 久世 綴喜 相樂

第二章

俗 三府 介 岡陵 起伏す

跨り 廣 漸 市内 清潔 街衢

井然 <small>セイゼン</small> カカタチ	市肆 <small>シシ</small> 亦殷賑 <small>オクニ</small> 繁華 <small>ハンジヤウ</small> なり	紫野 <small>ムラサキノ</small> 愛宕郡 <small>アヅマノ</small> 村落 <small>ムラ</small>	全都 <small>ゼン</small> を二分 <small>ニブン</small>	郊外 <small>コウガイ</small>
井然 <small>セイゼン</small> カカタチ	市肆 <small>シシ</small> 亦殷賑 <small>オクニ</small> 繁華 <small>ハンジヤウ</small> なり	紫野 <small>ムラサキノ</small> 愛宕郡 <small>アヅマノ</small> 村落 <small>ムラ</small>	全都 <small>ゼン</small> を二分 <small>ニブン</small>	郊外 <small>コウガイ</small>
市肆 <small>シシ</small> 亦殷賑 <small>オクニ</small> 繁華 <small>ハンジヤウ</small> なり	紫野 <small>ムラサキノ</small> 愛宕郡 <small>アヅマノ</small> 村落 <small>ムラ</small>	全都 <small>ゼン</small> を二分 <small>ニブン</small>	郊外 <small>コウガイ</small>	
紫野 <small>ムラサキノ</small> 愛宕郡 <small>アヅマノ</small> 村落 <small>ムラ</small>	全都 <small>ゼン</small> を二分 <small>ニブン</small>	郊外 <small>コウガイ</small>		
全都 <small>ゼン</small> を二分 <small>ニブン</small>	郊外 <small>コウガイ</small>			
郊外 <small>コウガイ</small>				
運溝 <small>ウンクウ</small> 舟 <small>フネ</small> ニテ物 <small>モノ</small> ヲ	溝 <small>クウ</small>			
運溝 <small>ウンクウ</small> 舟 <small>フネ</small> ニテ物 <small>モノ</small> ヲ	溝 <small>クウ</small>			
清冷 <small>セイレイ</small> ツメ冬 <small>フユ</small>	満都 <small>マンツ</small>			
清冷 <small>セイレイ</small> ツメ冬 <small>フユ</small>	満都 <small>マンツ</small>			
洞通 <small>ドウツウ</small> トホル	主 <small>ヌシ</small> オモ			
洞通 <small>ドウツウ</small> トホル	主 <small>ヌシ</small> オモ			
飲料 <small>インリヤウ</small> の欲 <small>ヨク</small> 乏 <small>ハツ</small> を知らず	京中 <small>キヤウチュウ</small> ノ三ツツノフジユウ			
飲料 <small>インリヤウ</small> の欲 <small>ヨク</small> 乏 <small>ハツ</small> を知らず	京中 <small>キヤウチュウ</small> ノ三ツツノフジユウ			
縦横 <small>ジュウコウ</small> 最も <small>モトモト</small> バジ	熱鬧 <small>ニヤウ</small> 繁華 <small>ハンジヤウ</small> の市場 <small>シヤバ</small>	四條 <small>シヤウ</small> 錦 <small>キン</small>		
縦横 <small>ジュウコウ</small> 最も <small>モトモト</small> バジ	熱鬧 <small>ニヤウ</small> 繁華 <small>ハンジヤウ</small> の市場 <small>シヤバ</small>	四條 <small>シヤウ</small> 錦 <small>キン</small>		
橋 <small>キヤウ</small> テツノ	昔者 <small>シヤクシヤ</small> 桓武帝 <small>クワンミテイ</small> 御名 <small>ミナ</small> ノ	鼎 <small>テイ</small> を奠 <small>サダ</small> め玉 <small>タマ</small> ふ	今 <small>イマ</small>	
橋 <small>キヤウ</small> テツノ	昔者 <small>シヤクシヤ</small> 桓武帝 <small>クワンミテイ</small> 御名 <small>ミナ</small> ノ	鼎 <small>テイ</small> を奠 <small>サダ</small> め玉 <small>タマ</small> ふ	今 <small>イマ</small>	
上 <small>ジヤウ</small> 天 <small>テン</small> 子 <small>シ</small>	東遷 <small>トウセン</small> 東京 <small>トウキヤウ</small> ヘ	歷世 <small>レイセイ</small> ゴダイ	皇都 <small>クワンツ</small> ニヤコ	名流 <small>メイリウ</small> 古家 <small>コカ</small>
上 <small>ジヤウ</small> 天 <small>テン</small> 子 <small>シ</small>	東遷 <small>トウセン</small> 東京 <small>トウキヤウ</small> ヘ	歷世 <small>レイセイ</small> ゴダイ	皇都 <small>クワンツ</small> ニヤコ	名流 <small>メイリウ</small> 古家 <small>コカ</small>
家 <small>ケ</small> 人 <small>ニン</small> 古 <small>コ</small> キ	文物 <small>ブンブツ</small> 典章 <small>テンシヤウ</small>	淵叢 <small>エンソウ</small> ヨリアツ	且 <small>カツ</small> ウヘ	
家 <small>ケ</small> 人 <small>ニン</small> 古 <small>コ</small> キ	文物 <small>ブンブツ</small> 典章 <small>テンシヤウ</small>	淵叢 <small>エンソウ</small> ヨリアツ	且 <small>カツ</small> ウヘ	

數多 <small>スウタ</small> アマタ	沿革 <small>エンカウ</small> を經 <small>ヘ</small> て	舊踪 <small>キウソウ</small> 遺蹟 <small>イセキ</small>	處々 <small>シヨク</small>
數多 <small>スウタ</small> アマタ	沿革 <small>エンカウ</small> を經 <small>ヘ</small> て	舊踪 <small>キウソウ</small> 遺蹟 <small>イセキ</small>	處々 <small>シヨク</small>
存 <small>ソン</small> トコロ	千載 <small>センザイ</small> の下坐 <small>モトザ</small>	盛衰 <small>セイスイ</small> 興亡 <small>コウバウ</small> の跡 <small>アト</small> を	
存 <small>ソン</small> トコロ	千載 <small>センザイ</small> の下坐 <small>モトザ</small>	盛衰 <small>セイスイ</small> 興亡 <small>コウバウ</small> の跡 <small>アト</small> を	
察 <small>サツ</small> 小足 <small>コソク</small>	壯麗 <small>サウレイ</small> 指 <small>ササ</small> を屈 <small>マカ</small> ま	小違 <small>コトガ</small> あ	
察 <small>サツ</small> 小足 <small>コソク</small>	壯麗 <small>サウレイ</small> 指 <small>ササ</small> を屈 <small>マカ</small> ま	小違 <small>コトガ</small> あ	
祠廟 <small>シテウ</small> 寺觀 <small>ジケン</small>	佛 <small>ブツ</small> 教 <small>キヤウ</small>	嘗 <small>カウ</small> て	源 <small>ゲン</small> を斯 <small>コト</small> 小創 <small>コソウ</small> む
祠廟 <small>シテウ</small> 寺觀 <small>ジケン</small>	佛 <small>ブツ</small> 教 <small>キヤウ</small>	嘗 <small>カウ</small> て	源 <small>ゲン</small> を斯 <small>コト</small> 小創 <small>コソウ</small> む
故 <small>コ</small> 佛 <small>ブツ</small> 法 <small>ポフ</small> ノモト	星共 <small>セイキヤウ</small> 北辰 <small>キツ</small> ト云 <small>イハ</small> フ	星 <small>セイ</small> ヲ本 <small>ホ</small> トシ	海 <small>カイ</small>
故 <small>コ</small> 佛 <small>ブツ</small> 法 <small>ポフ</small> ノモト	星共 <small>セイキヤウ</small> 北辰 <small>キツ</small> ト云 <small>イハ</small> フ	星 <small>セイ</small> ヲ本 <small>ホ</small> トシ	海 <small>カイ</small>
山河 <small>サンカ</small> 清美 <small>セイメイ</small>	風光 <small>フウカウ</small> 幽邃 <small>ユウスイ</small>	趣 <small>ソウ</small> オモ	織 <small>オリ</small>
山河 <small>サンカ</small> 清美 <small>セイメイ</small>	風光 <small>フウカウ</small> 幽邃 <small>ユウスイ</small>	趣 <small>ソウ</small> オモ	織 <small>オリ</small>
内 <small>ナイ</small> 日本 <small>ニッポン</small> 冠 <small>クワン</small>	所以 <small>ソウイ</small> 花 <small>ハナ</small> 晨 <small>チン</small> 月 <small>ゲツ</small> 夕 <small>セキ</small>	遊人 <small>ユウジン</small> ケン	古 <small>コ</small> を訪 <small>ヒ</small> ひ
内 <small>ナイ</small> 日本 <small>ニッポン</small> 冠 <small>クワン</small>	所以 <small>ソウイ</small> 花 <small>ハナ</small> 晨 <small>チン</small> 月 <small>ゲツ</small> 夕 <small>セキ</small>	遊人 <small>ユウジン</small> ケン	古 <small>コ</small> を訪 <small>ヒ</small> ひ
奇 <small>キ</small> ヲ探 <small>サグ</small> るもの	史家 <small>シカ</small> 文人 <small>ブンジン</small>	四時 <small>シジ</small> 年 <small>ネン</small> 中 <small>チュウ</small>	絡繹 <small>ラクヤク</small> タヘヌ
奇 <small>キ</small> ヲ探 <small>サグ</small> るもの	史家 <small>シカ</small> 文人 <small>ブンジン</small>	四時 <small>シジ</small> 年 <small>ネン</small> 中 <small>チュウ</small>	絡繹 <small>ラクヤク</small> タヘヌ

小山成也志字解



御所	心ナカ	関モシ	環リマリ	んづイツ	建禮門	前廊	日
周圍	面ふ	巍然	潺湲	建禮門	殿閣	嶺	拔
外郭	墻壁	聳	紫宸	前廊	殿閣	嶺	拔
宮殿	擁	御溝	紫宸	前廊	殿閣	嶺	拔
中	門	溝	紫宸	前廊	殿閣	嶺	拔

華承明	宣秋門	皇后宮	朔平門	造構	規模
宏大	海外の航客	故小請	仙洞		
觀了	周邊	土封	築き	關	仙洞
御所	邸宅	測候所	博覽		

人情	優美	節儉	周密	治産	工	言語	静穩
活潑	敢爲	の風	之	唱	效	中	
壅塞	需用	如何	係	商况	西		
陣	清水	粟田	前出	陶器	友仙	染物	縫箔
金貨	壅塞	需用	如何	係	商况	西	
子紋	從事	寒天	晒	鬻	皇宮		
紅	白粉	針扇	團扇	頭飾	彫刻	組系	鹿
金銀	銅器	木偶	玩器				

小町成也志

五

會場 クノシラ 世上ノ絶々ノ品物ヲアツメ入ニ
ニセテ知識ヲマストコロ

縉紳 クノシラ 堂上ノ

廢第 ヤシキ

廣漠 クノシラ

林苑 ハヤシ ハチバタケ

古老 タル人

滄桑之感 カシ 堪へざ

中ノカハリユクヲミテムカシノコト

涙暗 ナミダ 襟を濕

シラスクナミダ
ヲコホシテエリ

丁七

洛陽 ラフヤウ 京都ノ一名

大内裏 ダイナイ 御所ノ一名

幾々 イカホドモ

廢

保元平治 ホウゲン 年號

遷都 セン カヘル

頽廢 クツレ

賴朝 ヨリチカ 將ノ名

閑院 ケン 造 コシラ

狹少 セウセマキ

中興 チュウキウ 建武ノ年モ中興トテ昔ノ

應仁 オウニ 年號

舊 キウ 復 フク 了 リ

衰 サイ 衰 サイ 衰 サイ

應仁 オウニ 年號

兵革 ヘイカク イクサ

瓦礫 カハ と ナ なる

宸居 チンキョ 御所

安ん ヤス ぶ

オルコト

移 ウツ 里内裏 サト 信長 シナガ

勳 ウツ 勳 ウツ 勳 ウツ

推尊 スイソン オシ

營 エイ コシ

秀吉 ヒデヨシ 昔

武將 ブシヤウ 全 マン 備 ビ 備 ビ

爾來 ニクニ

易 イ 易 イ

現在 ゲンザイ

地

張 チヤウ ヌルニハル

王政革新 ワウセイカクシン 御維新

兵燹 ヘイセン 罹 カ 罹 カ

慘 サン

怛 タン シキ シキ 極 キョク 極 キョク

朝宗 テウソウ コモト

隆盛 リウセイ ナル

遭 ソウ 遭 ソウ 遭 ソウ

一 イツ 變 ベン 一 イツ 變 ベン

現今 ゲンキン

勵 レイ キバルコト

四方 シヤウ 鳴 ナ 鳴 ナ

諸 シュ

ニナダ
カシ

第三章

丁八

架 カ せ セ 架 カ せ

到 トウ 到 トウ 到 トウ

清流 セイリウ 小 コ 沿 エン 沿 エン

開 カイ

鑿 サク せ セ 鑿 サク せ

運溝 ウンコウ タル

横斷 コウタン 一 イツ

泛 ハン 泛 ハン 泛 ハン

小舟 コフネ 昔 セキ 日 ジツ 日 ジツ

運搬 ウンパン 皆 ミナ 此 コノ 此 コノ

仰 オウ 仰 オウ 仰 オウ

近來 キンライ 瀟 シヤウ 車 シャ の ノ 設 セツ 設 セツ

衰 サイ 衰 サイ 衰 サイ

衰 サイ 衰 サイ

就 シュ 就 シュ 就 シュ

勸業場 ケンギヤウ 農 ノウ 工 コウ 工 コウ

管内 カンナイ 京 キョウ 都 ト 都 ト

事 ジ

務を掌る シゴトヲスル 集産場 京都府中ノ産物ヲアツメタルトコロ 之小隣り 觀望ノ場トナリ

陳列 ナラベ 廣小路 町名 療病院 ヤマヒヲ療スルトコロ 患者 病人

療法 療治スル 大街 大町 北端 ハシタノ 寺院 テラ 中 ナカ 就 ツク

其北 キタ 下御靈社 本能寺ト云フ寺ノ北ニ下御靈ト云フ社アリ 新京 シンキョウ

便宜 ベンギ の位置 チ を占め カツテノヨキバシヨトル 商賈軒 シヤウコノキ を並べ

極町名 アキナヒヤンイハカナラビ 百貨肆 ヒヤククハ 陳ね イロクノシテモノヲ、ニセサキニナラベ 尋ね マツ る有らざ

るものなく サカセバナキモノハナイ 求め モト る得ざるものなく 得ヤウトシテ

演劇 エンゲキ シバ井 シバ 歌曲 カク ハヤシ ハヤシ 且 タ 夕 セキ 絶 タ ず 朝カラ晩マテスヘマナク

珍禽奇獸 チンキンキジュウ ノツラシキトリ、カワツタケモノ 遐邇 カ より聚 アツ め トホキトコロカラモチカキトコロカラモアツマル

喧囂客 ケンゴウカク を喚 ヨ ぶ ヤカマシク 行人 カウジン 雜遝 ザツダツ コミ コミアヒ 肩相 カタア ひ摩 マ

轂相 コクア ひ撃 ウ ち 轂ト轂ト互ニスレアイ車ト車トウチアイ群集スル 殆 ホト んど歩 ホ きたる小

艱 ナ む モウアルケニコマルグラ井 繁盛 ハンジヤウニギヤカ 此 コ 小 コ 至 イ りて極 キ まると謂 イ

ふ コ べ コ 群 グン をな ナ げ コレホドニギヤカナルトコロハナイ 誓願寺 セイヤクジ 錦 キン 天 テン 神 ジン 賽 サイ するもの常 ツネ 小

群 グン をな ナ げ コレホドニギヤカナルトコロハナイ 御幸町 ミカウマチ 焚屋町 ヤクヤウ 富 トミ 小 コ 路 ジ 柳馬場 ヤナギウマバ

環町 ワニチ 及 オ び ビ ソ ソ レ ソ ト ソ 高倉 タカクラ 町 マチ 以上 イ 諸 シヨ 通 トウ る トウ 並 ナ る ナ び ビ て ナ 以上 イ 東 ヒガシ

洞院 トウイン 通 トウ あり トウ 南端 ナンタン ハ ハ 即 ソク 竹田 タケダ 街 ガイ 道 ダウ 東洞院ノ通リノ南ノハツレハ竹田街道ナリ 烏 カラス

丸室町 マルムロマチ 新町 シンマチ 西洞院 ニシトウイン 油小路 アブラコウジ 堀川 ホリカハ 町 マチ 以上 イ 市街 シガイ マ マ 溝渠 カウキョ

舟岡山 フナオカヤマ 山 ヤマ ノ ノ 名 ナ 一 イチ 條 チョウ 通 トウ り トウ 上 カミ 加 カ 茂 モ 地 チ 名 ナ 近 キン 街 ガイ 戸 コ 々 々

の濁水 ノニグミ を導 ミ き キンシヨノ家カカラスドブミヅヲアツメヨセ 本園寺 ホンエンジ 西 ニシ 本願寺 ホンガンジ 興 キョウ 正 テイ

寺大 ジダイ 伽藍 ガラン あり キナナル 德川 トクヰ 氏 ウヂ の世 ヨ 徳川氏江戶ニアリテ、政治ヲトリタル時代 城番 シヤウバン

丁九

小城地誌

を置きし之を守る
玉政革新
陸軍省

暫く爾後
現今
丹波五

管する所
現
丹波五

郡
統轄
聚樂と稱

聚樂ト名ラ
文祿年間
豊臣秀吉
築き

たるふ因
斗出
應仁の役

山名宗全
屯せらる
専ら紡織を業

と
機梭の響
咿啞と
晝夜

止
瀨
境域
廟祠嚴然

結構壯美
右近の馬場
老蒼

たる喬松
燦然たる丹楓

一段の景致を添ふ
モミチカ、アルユヘ

貴賤となく老少となく
タツトキ人モ、イヤシキ人モ、年ヨリモツカキモ、

来り調
北野神社

寺高塔
紫野
大徳寺
朱

雀大路
左右京の疆界
方今

鷹峰
古來有名
島原の妓院

鞍馬口
清藏口
新町頭
妙顯寺
縦横

出川
荒神橋
皇宮
一大禪林
相國



丁十

小山成也志字解

學山坊地言寺角

寺塔之段 中立賣 西子起り 御室高雄 師範學

校 教師ヲシ タテル学校 盲啞院 演武場 榎木町

魚肆 サカナ マチ 丸太町 竹屋町 東川 押小路 御池 神

泉苑 姉小路 粟田口 大津 青蓮院 家々陶器

を造る イヘクニヤキ モノヲゴシラヘル 粟田焼 是なり 旅亭

交角 三條ト東洞院トノ 郵便局 電信分局

堅牢美潔の屋宇 相對す 電話分司

中心ナカ 十餘條の電信線 架す 話さるるを心得

瞬間 千里相隔 たる 話さるるを心得 六角觀

太秦 嵯峨 嵐山 愛宕山 詣る 六角觀

音 觀世音 信者陸續 とい堂 満つ 信仰スル人々

蛸薬師 空也堂 其僧行々 鉢叩念佛を唱へ 市街

を托鉢 空也堂ノバウサン 町ヲアルキク、 魚

介菜蔬の市場あり 賽人絶へ

阪 祇園 社内櫻樹あり

花時遊人 織るが如し 夜觀極め 奇なり

翠樓 狹斜の地 遊

南北の劇

夏時の納

観客常多し

小成也志字解



門西社阪八

場あり 著名 観客常多し

ハ此上モナキ、 三ゴトナリ、 著名 名高キ 翠樓 ヤ 狹斜の地 遊

夏時の納

涼^{リヤウ}スミ^{スミ} 天下^{テンカ}ふ名^ナあり 御^{オノ}旅^リ町^{チヨウ} 商^{シヤウ}估^コ屋^ウを列^{ツラ}ね

アキウ^{アキウ}ド^ドノ^ノ 奇^キ珍^{ゼン}眼^{ガン}も飽^アく 満^{マン}都^トの人^{ヒト} 中^{チユウ}

人^{ヒト}ノ^ノ 雅^ガ俗^{ソク}貴^キ賤^{ゼン}を問^トて 賤^{ゼン}キ^キ人^{ヒト}モ^モ、ワ^ワケ^ケヘ^ヘダ^ダテ^テナ^ナク 來^{ライ}往^{ワウ}

尤^{モト}も繁^{シゲ}き所^{トコロ}なり 極^{キョク}西^{セイ}ハ^ハツ^ツレ^レ 梅^{ウメ}津^ツ挂^カ川^{カハ} 松^{マツ}

尾^オ綾^ヤ小^コ路^ロ 佛^{ブツ}光^{クワウ}寺^ジ 高^{タカ}辻^{ツジ} 松^{マツ}原^{ハラ} 萬^{マン}壽^{ジュウ}寺^ジ 烏^{カラス}丸^{マル} 下^{シモ}町^{チヨウ}名^ナ以^モ 枳^キ

穀^{コク}邸^{テイ}庭^{テイ}園^{エン} 雅^ガ致^チを以^モて 鳴^ナる 諸^{シヨウ}州^{シュウ}の門^{モン}徒^ト 此^{コノ}邊^ヘり^リを 眞^{シン}宗^{シュウ}の本^{ホン}山^{サン} 幾^イ許^{キョ}なる^ルやを^ヲ知^チら

此^{コノ}邊^ヘり^リを 眞^{シン}宗^{シュウ}の本^{ホン}山^{サン} 幾^イ許^{キョ}なる^ルやを^ヲ知^チら

宗^{シュウ}旨^シノ^ノ 千^{セン}里^リを遠^{トホ}く^クとせ^セば 幾^イ許^{キョ}なる^ルやを^ヲ知^チら

ず^ズ ド^ドレ^レク^クラ^ラ井^イ 魚^{ウオ}の店^{テナ}の魚^{イサ}市^シあり 三^{サン}十^{ジウ}三^{サン}

間^{カン}堂^{ドウ} 大^{ダイ}佛^{ブツ}ノ^ノ 鐵^{テツ}路^ロ 停^{テイ}車^{シャ}場^{バウ} 乘^{ジヤウ}客^{カク}噴^{ペン}咽^{エツ} 三^{サン}十^{ジウ}三^{サン}

茶^{チャ}亭^{テイ}榻^{タク}を並^{ナラ}べ^ベて 休^{キウ}憩^{ケイ}ふ 供^{キヤウ}一^{イツ} 車^{シャ}夫^フ

相^{アイ}群^{グン}りて 客^{カク}を迎^{ムカ}ふ 繩^{ナハ}手^テ 大^{ダイ}和^ワ大^{ダイ}路^ロ 建^{ケン}仁^ニ寺^ジ 方^{ハウ}廣^{クワウ}

嘹^{リョウ}唳^リたり 繩^{ナハ}手^テ 大^{ダイ}和^ワ大^{ダイ}路^ロ 建^{ケン}仁^ニ寺^ジ 方^{ハウ}廣^{クワウ}

寺^ジ單^{ダン}ふ大^{ダイ}佛^{ブツ}と唱^{ナゲ}ふ 半^{ハン}身^{シン}の巨^{キョウ}佛^{ブツ}像^{ゾウ}を安^{アン}置^チ

寺^ジ單^{ダン}ふ大^{ダイ}佛^{ブツ}と唱^{ナゲ}ふ 半^{ハン}身^{シン}の巨^{キョウ}佛^{ブツ}像^{ゾウ}を安^{アン}置^チ

大^{ダイ}ナル^{ナル}ツリ 共^{トモ}ふ 洪^{コウ}大^{ダイ}の梵^{ボン}鐘^{ショウ}あり

社^{シャ}其^シ域^{イク}内^{ナイ}に 豊^{ホウ}公^{コウ} 偉^ヒ績^{セキ}を追^{ツイ}

想^{サウ}ま^マぐ 往^{ワウ}昔^{セキ} 射^{シャ}を善^{ゼン}く^クし^シる^ルもの

來^キり試^シみる^ル所^{トコロ}と 正^{セイ}面^{メン} 東^{トウ}福^{フク}寺^ジ

域^{イク}山^{サン}に倚^{ヨリ}り 楓^{フウ}樹^{ジュ}尤^{モト}も多^{オホ}し

小^コ山^{サン}城^{シヤウ}地^ヂ誌^シ字^ジ解^ケ

丁十四

丁十三

霜葉を以て鳴る 紅葉ナダカシ 通天橋

漢谷小架せる 谷ニカハリ 廊橋の名

なり 廊下ノヤウナル 秋日賞客實小

麗あり アキモミデヲミニクル人 堂宇極めて壯

大原口 オホハラグチ 川端 カハバタ 岡崎 オカザキ 東山麓 トシヤマ

名利巨寺 名ナダガキ堂 知恩院 チオン 花頂山 ハナトピー 壯宏の山門 サウコウ

層々たる堂宇 サウサウ 造構の巧と以て名阿 ゾウカウ

樓小懸 ロウコウ 圓山 マルヤマ 數箇の層樓 スウカウ 絶頂を將軍塚と ツツモノ

洛陽一瞰の下ふあり ラクヤウ 四時客を充 シジキ

阿彌端の寮 アミ 樓閣皆精舎 ロウカク 長樂寺 チャウラク 境内温泉場を設 ケイ

長樂寺中ニクスリ オホガク 眞葛原 マクワハラ 東大谷 トウダイ 雙林寺 ソウリン 高臺寺 コウダイ 靈山 レイサン

共小勝地あり トモ 雅愛 ヤアイ 臺懸涯に臨 ダイケン 基礎を支 キソ

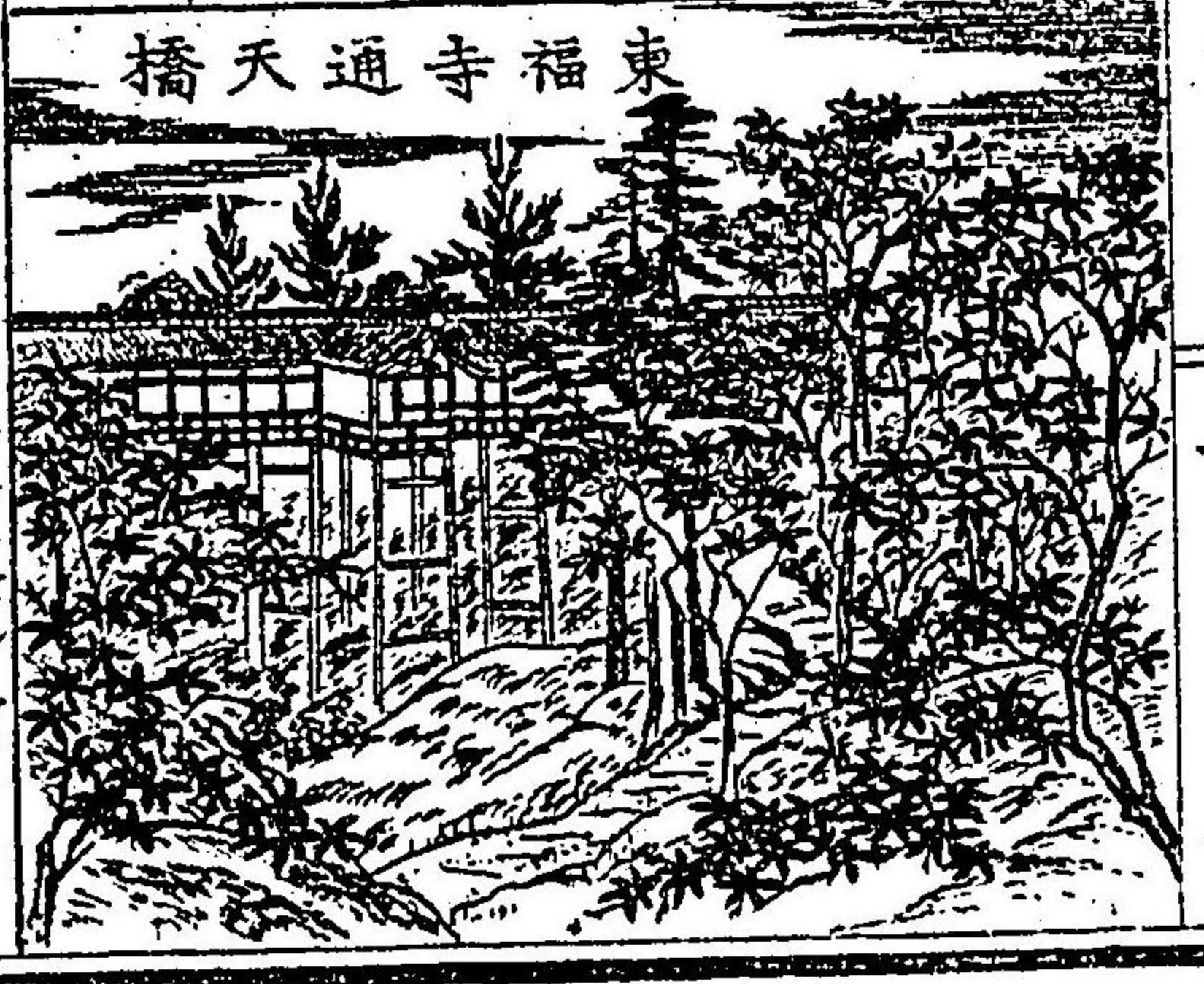
眺臨人 トウリン 音羽の瀑布 オンノ 春花満開 ハナ

の候 ノキ 櫻 オウゴン



清水寺

の候 ノキ 櫻 オウゴン 春花満開 ハナ



東福寺通天橋

頗る遊賞も適す アンビニユクニイタツテ 各々陶を製す ミナクヤキモノ

清水焼 キヨミツヤキ 古昔有名なる花柳の巷あり ムカシハカキ女郎町

六波羅密寺 ロクハハミツジ 平清盛第宅を此邊りふ設く ホトマウ

鎌倉の盛時守護を置けり セイトシユゴ 源頼朝ノサカシナル氏

五條八幡社 ゴジウハチマン 日吉社 ヒヨシヤシ 豊太閤を祭る ホウタイカフ トヨトミテヨシ豊臣秀吉公ヲマツル

妙法院 ミョウウイン 智積院 チシヨウイン 左右 サイウ 幽野閑遠 ユウノカンエン オクユカシクシツカナルトコロ 四時 シジ

皆稱するみ足る ミナシヤウ 年中イツデモヨキトコロ 騷人吟客の詞句 サウジンギンカク 歌人ノ詩

世上も嘖々 セウジョウ セケンニヤカマシクイフ 勝げて數ふべからざらん カチマシ

四達せる市街 シダツ エケルマチ 小を略し大を擧ぐ コヲリョクシオホヲアゲ

るのみ スミ 小サキ町ヲカキノセズ名高キモノヲカキノセルバカリ 且 カツ ウヘ 名を異し ナガ チガフ 散布 サン ブ

せり アチコチニアル 之を説く コレヲトキアカステアロフ

第四章 愛宕郡

滋賀郡 シヤカ 斗入 トウニラ 盡頭 シントウ 平埴 ヘイラ 櫛ね山 シブネヤマ

嶽殊 ガクコト 多し オホタクサン 鴨高野川 カモタカノガハ 一乗寺 イツゼンジ 平田 ヘイデン タイラカナル

其廣さ大勢 ソノヒロサオホシ 全州の四分の一 センシュウノシヨウブノイチ なる ナリ 愛宕郡ノヒロサノ山城中

如意嶽 ニヨイガク 平易宛も隱邸の状 ヘイイアタカカ オカシク 似たり ニセ タイラカニシテチヨウトユツクリ子テ井ルカチ

名區 ナイク 勝場 シヤウバウ 羅列 ラレツ 峯巒の頂 ホウランノトウ 山ノ

桓武遷都の時 ケンブニョウノトキ 鑄人を瘞 テウジンヲウツ 人形ニヨ

王城を鎮 オウジョウヲシヅメ 清閑寺山 シヨウカンジヤマ 澁谷越 シヤクヤク

山科 ヤマカ 嘗て カツ 往還 ウツク 鳥邊野 トリノヘ 阿弥陀峯 アミダトヤマ 背後 ハイゴ

小 コ 成 ナリ 七 ナナ 志 シ 字 ジ 解 ゲ

丁六

建立せり塔タルトウ
今尚存せりイマダアル
今熊

野泉涌寺以降コノカタ
歴代の帝陵御代ノ墓
北走

比叡山山城ト近江トノ跨り
延曆寺御代ノ墓伽藍
東塔

西塔横川白河鳥羽兩帝の世白河 鳥羽 兩天皇ノ時代
山僧跋

扈して延曆寺ノ僧兵を執りキレモノ脅せしオドグシタガ蕩平

雲母坂險を越えキビシキサカ修禪嶽小野山

山阪の小村落ヤマアキノ途中村係るタメシ婦女メナオン衣服頭イヘ

髮キモノノカミ尚布古風を存しマダムカシノ薪タケモノ鬻ウリ

生計を營むヨソナリ戴イタくシラ習慣シヨウヘン世人セカイノの普アホチくレ知ル所トコロ

なりセケンノ人ノタイネ詩仙堂シセンドウ音羽庵オンノアト修學院シュウガクイン村ムラ離宮リキウ

陂池臺榭サシキダチモト雅カみ

幽カミなりサビテオク衆人シユジンの游觀ユウケンを

縦タテマはタテマ芳春ヨシハル清秋シヨウキウ駁ハルサキ

神樂岡カミガキ舊ムラとモトハハ往ムカ日ヒ公キミ

子玉シヨウキ孫シヨウ林亭リンテイ別墅ベツシヨを營テイぜし

所トコロとトコロハナレザシキシモヤシキヲコシラヘシトコロナリ真如堂シンニョドウ黒クロ

谷タニ谷々タニタニ別ベツ子シ一丘イツキウをオクふク以モてテ無動寺ムドウジ越コ

牧畜場ボクシヤウ中ナカカヒカヒ無動寺ムドウジ越コ

里孟蘭盆リボウランボン七月十四日シチゲツジヨウジチ樓門ロウモンの瀑布フタキ談合谷タンガウ平氏ヘイジを討トウ

せんと欲ホッしホロボサントシテ俊寛シュンケン人名ナノナ仲綱ナカツナ人名ナノナ事を謀マカ



修學院御茶屋

丁六

丁七

小山成也志

ト三

玉ひし所あり 銀閣寺 汰然院 列
 光雲寺若王子早梅の觀ふ宜し 溪間

數瀑 納涼子適 永觀堂 閑靜

南禪寺環流 音無岩倉鞍馬貴船金剛

貫き 静原 創立 祠

宇 花園平野 圍む 舟岡山

丘陵 建勳社 大德寺 今官禪

刹 僧正ヶ谷 貴布禰社 前溪

深溪幽谷 人居誠子 稀

疎 道途極め 險惡



丁十九

丁廿

躑	マヘノ	タニ	利	丘陵	刹	深溪幽谷	疎	道途極め	險惡
人ノ住居スルカ	マヘノ	タニ	僧正ヶ谷	丘陵	僧正ヶ谷	深溪幽谷	人ノ住居スルカ	道途極め	險惡
スル	マヘノ	タニ	貴布禰社	丘陵	僧正ヶ谷	深溪幽谷	人ノ住居スルカ	道途極め	險惡
スル	マヘノ	タニ	前溪	丘陵	僧正ヶ谷	深溪幽谷	人ノ住居スルカ	道途極め	險惡

三チガイタ ツテワルシ 大悲山 峰定寺 大堰川 岩屋山 久多莊 百井

峠 人行擁塞 潤水 落つ 農業子 従事

まども 樵を専らと 物産 石

林 薪炭 其他 木 籬 蕪菁 茄子 胡瓜

牛蒡 特子 蔬菜

第五章 葛野郡

亞げり 山嶺 層々 棧敷岳 西北隅 垂を

峰頭 雲霧を吐吞 攀る

險峻 石階 東麓 清滝川 月輪寺 高雄

楨尾 榎尾 御室 鳴滝 梅ヶ畑 神護寺 護王神社 西明

丁廿

小... 西

寺高山寺屏列ナラビ隔ツム、カヒニ小野郷菩提菴

小倉山復シラ周山船井南桑田ササ嵯峨桂保津村紙

屋川千束支流ガハ運漕物ヲフネニテハコフ離

る大約オヨソ峰形峻嶒トクよシ

秀美キツトタカクシテ碧水アオキミヅ満山櫻マニザサ

樹サクラ山水の景致ハヤシ遠トホく州

内ナイ子冠絶ビツす戦ヤリ艶陽氣イキ和ヤかヨ

風暖カかナる日ヨキ爛ラ漫マンたる紅

芳キラクトウツク疏松の間アソダ小隱見ケ濃淡

互タガヒ子妍ウツクを争アひコキトウスキト恰アもチヨ錦繡キンスウを積ツクむガ如



子千

子千

くニシキヲツミカサ奇觀實キケンふ名状イ可カからレ比ヒ洛陽三春の勝シヤウ

車馬絡繹シヤバ舟フネをウカべシ洛陽三春の勝シヤウ

事之小過コトたるものナあるナとナりナ京都ニテ春三月ノ中ノタノ

霜葉雨色シラハ奔流激湍ハヤキハゲ奇勝キシュウオモシロ

渡月橋ワタツキ月讀社ツキヨミ梅津村ウメヅ洋紙製造所シラヘルト

太秦タマ廣隆寺ヒロリウ太子堂タチドウ舟筏の着フネ所トコロとシ以イフフネ

臨川寺リンセン天龍寺テンリウ二尊院ニソン大覺寺ダイカク清涼寺セイリョウ廣澤池ヒロサワ

下立賣シモダチ妙心寺メウシン禪院ゼンデン雙岡スオウ仁和寺ニニョウ四方シホウ子コ著シヤクる

金閣寺キンカク衣笠山閣イカサヤマの屏障シヤウバウ足利義満アジノヨシマツ人名ナノナ別第ベツテイヤシキ

鏡カガミむカザリニスルユウ雅ユウユカシア足利義満アジノヨシマツ人名ナノナ別第ベツテイヤシキ

小山城也志家解



鹿苑寺金閣

學山坊地寺三角

當初シラシ 驕奢の遺物とナレシトキ

鹿苑寺 朱雀川勝寺 檜原

沓掛 大枝坂 王子村 鷹ヶ峯 口一

の坂 群岳起伏 居民

采樵を業とシ 曠平

沃野 生業 略

香魚 壬生菜

慈姑藍

第六章 乙訓郡

凸入 一角 撰津 國名 嶋上郡 淀川 夾云

塚原 久世 向日町 大山崎 莊 兩驛 大原野 勝

林寺 花の寺 周圍 淳和の帝陵 長嘯子

の宅趾あり 屹立 鬪嶽 遠近 數國

眺望 三鉢寺 山腹 天王山 鳩ヶ峯

小畑川 小泉川 小塩山 金ヶ原 圓明寺 川 丘陵 一

帶寺 戸物集女 檜原 向日社 祠前 長岡

社開田 紅楓 池小臨 共小

粟生 光明寺 大刹 奧海印寺 柳谷 間道 從來

總名 城攝兩國 離宮 八幡寶寺 要

小山城也志之解

衝 <small>ナルカシ</small> ノルバシヨ	屬々 <small>シバシバ</small> 戦争 <small>ソウウ</small> の巷 <small>チヤマ</small>	生業 <small>セイギョウ</small> よ苦 <small>ク</small> 中 <small>ナカ</small> 江 <small>エ</small>	石灰 <small>イシガイ</small>
稼穡 <small>カセツ</small> よ勵 <small>カシ</small> ま	百性 <small>ヒャクセイ</small> シゴト	クらしムキ	
糯米 <small>モチコメ</small> 筍 <small>タケノコ</small> 藁 <small>ワラ</small> 葎 <small>ハハ</small> 筵 <small>シヤ</small>	ニホネオリ	ニコマラヌ	

第七章 紀伊郡

縮 <small>シヅメ</small> 荷 <small>カ</small> 山 <small>ヤマ</small> 八 <small>ヤチ</small> 科 <small>シヤ</small> 峠 <small>トホ</small>	一 <small>イチ</small> の橋 <small>ハシ</small> 突 <small>ツキ</small> 出 <small>デ</small> 一 <small>イツ</small>	水 <small>ミヅ</small> 垂 <small>シ</small> 下 <small>シ</small> 津 <small>ツ</small> 對 <small>タイ</small> 岸 <small>ガン</small>	ハカ
ムカフ	聚 <small>シ</small> 流 <small>リ</small> アツ <small>ツ</small> ル	宇 <small>ウ</small> 治 <small>ヂ</small> 川 <small>カハ</small> 南 <small>ナン</small> 向 <small>カウ</small>	下 <small>シ</small>
鳥 <small>トリ</small> 羽 <small>ハ</small> 一 <small>イチ</small> 口 <small>コ</small>	膏 <small>カウ</small> 肥 <small>ヒ</small> ヨ <small>キ</small> チ <small>チ</small> メ <small>メ</small> シ	巨 <small>キョウ</small> 掠 <small>ラク</small> 堤 <small>ツツ</small> 納 <small>ナツ</small>	
所 <small>シヨ</small> 沼 <small>ヌマ</small> 六 <small>ロク</small> 地 <small>ヂ</small> 藏 <small>ザウ</small> 池 <small>チ</small>	四 <small>シ</small> 谷 <small>コ</small> 三 <small>サン</small> 沼 <small>ヌマ</small> の	東 <small>トウ</small> 西 <small>サイ</small> 往 <small>ワウ</small> 還 <small>エン</small> の	要 <small>イ</small> 樞 <small>シュ</small>
宮 <small>ミヤ</small> 藤 <small>フジ</small> 社 <small>シャ</small> 夜 <small>ヨ</small> 舟 <small>フネ</small>	夜 <small>ヨ</small> 舟 <small>フネ</small> 三 <small>サン</small> 十 <small>ジュウ</small> 石 <small>シヤク</small> 解 <small>ゲ</small> ト <small>ト</small> 云 <small>フ</small>	上 <small>シヤウ</small> 下 <small>カ</small> 頻 <small>ヒン</small> り	あ <small>ア</small> マ <small>マ</small> ー <small>ー</small> が
宮 <small>ミヤ</small> 藤 <small>フジ</small> 社 <small>シャ</small>	夜 <small>ヨ</small> 舟 <small>フネ</small>	汽 <small>キ</small> 車 <small>シャ</small> の	利 <small>リ</small> 小 <small>コ</small> 依 <small>ヨ</small> る
往 <small>ワウ</small> 復 <small>フク</small> 運 <small>ウン</small> 搬 <small>バン</small>	ユ <small>キ</small> カ <small>カ</small> ヨ <small>ヨ</small> ビ	氣 <small>キ</small> 車 <small>シャ</small> の	利 <small>リ</small> 小 <small>コ</small> 依 <small>ヨ</small> る
所 <small>シヨ</small> 沼 <small>ヌマ</small> 六 <small>ロク</small> 地 <small>ヂ</small> 藏 <small>ザウ</small> 池 <small>チ</small>	東 <small>トウ</small> 西 <small>サイ</small> 往 <small>ワウ</small> 還 <small>エン</small> の	東 <small>トウ</small> 國 <small>クニ</small> カ <small>カ</small> ラ <small>ラ</small> 西 <small>サイ</small> 國 <small>クニ</small> へ	御 <small>ミ</small> 香 <small>カウ</small>
宮 <small>ミヤ</small> 藤 <small>フジ</small> 社 <small>シャ</small>	夜 <small>ヨ</small> 舟 <small>フネ</small>	上 <small>シヤウ</small> 下 <small>カ</small> 頻 <small>ヒン</small> り	あ <small>ア</small> マ <small>マ</small> ー <small>ー</small> が
往 <small>ワウ</small> 復 <small>フク</small> 運 <small>ウン</small> 搬 <small>バン</small>	ユ <small>キ</small> カ <small>カ</small> ヨ <small>ヨ</small> ビ	汽 <small>キ</small> 車 <small>シャ</small> の	利 <small>リ</small> 小 <small>コ</small> 依 <small>ヨ</small> る

二十

ル <small>ヲ</small> ト	陵 <small>レイ</small> 夷 <small>イ</small> の姿 <small>カタ</small> を顯 <small>ア</small> せり	桃 <small>モモ</small> 山 <small>ヤマ</small> 岡 <small>カウ</small> 陵 <small>レイ</small>	コ <small>コ</small> ヤマ
駘 <small>タイ</small> 蕩 <small>トウ</small> の日 <small>ヒ</small>	春 <small>ハル</small> ノ長 <small>チヤウ</small> 開 <small>カイ</small>	文 <small>ブン</small> 祿 <small>ロク</small> 年 <small>ネン</small> 間 <small>カン</small>	文 <small>ブン</small> 祿 <small>ロク</small> ト <small>ト</small> 云 <small>フ</small>
を平 <small>ヘイ</small> 定 <small>テイ</small> ま <small>ま</small> る <small>る</small> ふ <small>ふ</small> 及 <small>オ</small> ん <small>ん</small> で	セ <small>セ</small> ケ <small>ケ</small> シ <small>シ</small> ノ <small>ノ</small> サ <small>サ</small> ウ <small>ウ</small> ド <small>ド</small> ウ <small>ウ</small> ヲ	此 <small>コノ</small> 地 <small>チ</small>	モ <small>モ</small> ノ <small>ノ</small> ヤ <small>ヤ</small> マ <small>マ</small>
タテ	殷 <small>イン</small> 賑 <small>ネン</small> を致 <small>チ</small> せり	石 <small>シヤク</small> 田 <small>テン</small> 三 <small>サン</small> 成 <small>セイ</small>	人 <small>ヒト</small> 名 <small>ナ</small>
焚 <small>ヒキ</small> よ <small>ヨ</small> 罹 <small>リ</small>	ヤ <small>ヤ</small> ケ <small>ケ</small> テ <small>テ</small> ニ	盡 <small>ツク</small> く <small>ク</small> 灰 <small>ハイ</small> 燼 <small>セン</small> よ <small>ヨ</small> 化 <small>カ</small> む	ハ <small>ハ</small> イ <small>イ</small> ト <small>ト</small> ナル
趾 <small>アト</small> 土 <small>ド</small> 人 <small>ジン</small>	ヒ <small>ヒ</small> ト <small>ト</small> コ <small>コ</small> ノ	呼 <small>ヨ</small> んで	名 <small>ナ</small> ヲ
て流 <small>ナガ</small> を	シ <small>シ</small> テ <small>テ</small> ナ <small>ナ</small> ガ <small>ガ</small> レ	渺 <small>ミョウ</small> 々 <small>々</small> 天 <small>テン</small> と <small>ト</small> 接 <small>セツ</small> す	ヒ <small>ヒ</small> ロ <small>ロ</small> ク <small>ク</small> ア <small>ア</small> オ <small>オ</small> ク <small>ク</small> ト
あり	ス <small>ス</small> グ <small>グ</small> レ <small>レ</small> テ	接 <small>セツ</small> 近 <small>キン</small> の	郊 <small>カウ</small> 野 <small>ヤ</small>
谷 <small>ダニ</small> 醍 <small>タイ</small> 醐 <small>ゴ</small> 勸 <small>カン</small> 修 <small>シュ</small> 寺 <small>ジ</small>	且 <small>カ</small> ッ <small>ツ</small> ソ <small>ソ</small> ノ	指 <small>シ</small> 月 <small>ゲツ</small> 山 <small>サン</small> 觀 <small>カン</small> 月 <small>ゲツ</small> 橋 <small>キョウ</small> 歩 <small>ホ</small>	一 <small>イツ</small> テ
草 <small>クサ</small> 薮 <small>ヤウ</small> 桓 <small>ケン</small> 武 <small>ブ</small> の	帝 <small>テイ</small> 陵 <small>レイ</small>	寶 <small>ホウ</small> 塔 <small>トク</small> 寺 <small>ジ</small> 僧 <small>ソウ</small>	坊 <small>ボウ</small> サ <small>サ</small> レ
元 <small>ゲン</small> 政 <small>セイ</small> の	塚 <small>ツカ</small>	奈 <small>ナ</small> 良 <small>ラ</small> 深 <small>シン</small>	
奇 <small>キ</small> 絶 <small>ゼツ</small>		大 <small>オホ</small> 龜 <small>カメ</small>	
裁 <small>サイ</small> 培 <small>バイ</small> ツ <small>ツ</small> ケ <small>ケ</small> ル			

學山城其言に解

九三

あり元政ト云フ名跡尚不多名高キトコロ祠壇ヤシロノ水
澤ミツノ杭梁甚と美ありコメノヨイカ團扇ウチハ蕃椒トウガラシ寒天カンテン
赤土アカツチ土器カクラ瓦カワ筍タケノコ伏見人形フシミニギヤウ河魚カハウオ桃子モモ芥芋カイモ松茸マツタケ

第八章 宇治郡

牛尾ウシオ笠取カサトリ彌蔓ヤマン僅ワヅカよ平曠ヘイキョウありスコシバカリ法嚴寺ホウガンジ
瀑布フタビ溪澗ケイカンを激走ゲキソウしハヤクナガレ 螢谷山ホタルダニ遯ニクム喜撰キセン

嶽ツツミ三室山ミムロヤマ三室戸寺ミムロドテラ香水カウスイ峠ツツミ日野岳ヒノダケ醍醐寺ダリゴジ日ヒ
岡オカ御陵ミマシラ安朱アンジュ通貫ツウカン江エ折オ三井寺サンヰテラ捷路テツロ小關コヰ

丁三

越オビ追分オビワク炭山スミヤマ越オビ群山グンサン重嶺オモリ一イツの鳥道トリミチを通ツウ
鹿飛シカトビ嶮難シムナシナルニギ 少子ヤウク僻村ヘキムライナカ

トト一スヒチチヲヲトトホホリ

三三

小栗オクリ栖架カ設セツ架カ設セツアルアル木幡コハタ黄檗ワウハク茶チャを樹ツクふ大伽藍ダイカラン
堂ドウ隨心院ズイシンイン三寶院サンボウイン主シュと茶チャを輸送シュソウすハコブ
田村將軍タムラシヤウジン古墳コフン産額サンガク輸出シュツツク江エハコビ
良好リヤウコウ概ガイねネ多タ采サイ熊クマリリ砥粉テイココノ名

第九章 久世郡

菱角シロカク貫クワン轍セツ長池ナガチ驛ヤク栗クリ子コ國見クニミ岳ダケ朝日アサヒ嶽ダケ鷺坂ササカ
小篠オノノ竝列ナラビ六ロク國山クニヤマ廣野川ヒロノカハ平河ヘイカ滙ウヰるナカレ細ホソ

流リウ自生ジシヨウ蓮レン河骨カハネ枕マク多タなるナラ廣邑ヒロイ方カタ
今イマ其跡ミツヅメ絶ツツミへヘ納所ノウショ一部イチブ山水サンスイ清美セイメイ

三三

の稱ナナを得エたりナリ山ヤマ川カハノノキキレレイイ平等院ヘイドウイン扇アキ芝シ源ゲン頼政レンセイ戰セン歿ボツ

小コ成セイ也ヤ志シ之シ年ネン

の地なり
ウチジニセラレ、
タルトコロ

橋姫社
懸社

製茶を専らとす
茶ヲコシラヘル

老少の婦女
ヲ第一トスル

期子

至まば
茶ヲコシラヘル

茶葉を採摘
す

鯉魚
鱒魚

香魚
各村

最良
梨果

綿
甘藷

桃子
水禽

梨果
綿
甘藷

第十卷
綴喜郡

延長
一

河内
國名

交野郡

大和
國名

添

下郡
田原郷

一部
部落

農樵を勵
み

富

豪
谷山

岳山
高尾山

虚空藏山

二條の瀑布

神南備山
水晶石

尊延寺村

普賢寺越馬

木津川
濱り

草内
南岡

飯岡村

田

邊村
酬恩院

大住郷

小舟

玉川
和東
唐櫃

滝
川

放生
手原

馬阪

栗田郡
曾東村

嶮惡
男山

八幡
祠殿

咽
喉

禪定寺
越

甲賀郡
信樂越

越白越

嶮惡
男山

八幡
祠殿

咽
喉

嶮惡
男山

八幡
祠殿

咽
喉

嶮惡
男山

八幡
祠殿

咽
喉

嶮惡
男山

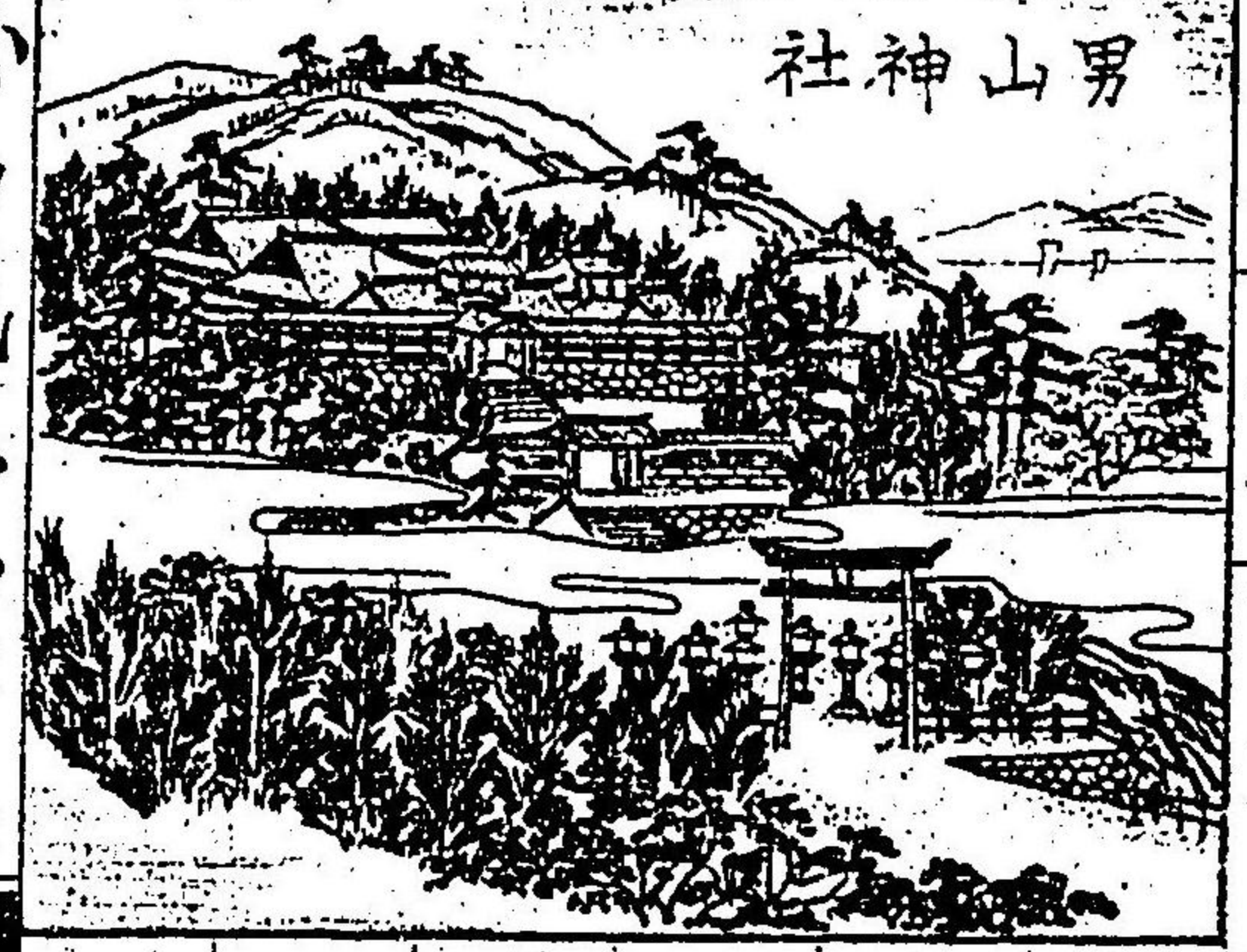
八幡
祠殿

咽
喉

嶮惡
男山

八幡
祠殿

咽
喉



小都會
洞ヶ岳
膏腹



三季

ヨキチ 禾穀善く生ト 五穀ヨク カを晨耕子盡以 シホコト
 添草 物ヲソメ 納豆味噌 榴柑煙草

第十一章

相樂郡

阿拜郡 壤 土地 相層り 硯確 石ガカノ 民居甚と 稀疎あ

り 人ノスミカ、ヨホド、スクナシ 笠置山 峭拔 タカクツキタツ 千巖怪を競ひ 多ク

メツラシキカチチヲスル 後醍醐帝 行在所の趾あり カリガテシノ

元弘中 元弘ト云フ 楠公 楠正成 王よ勤め 天皇ニ忠義 難ふ赴

き ナンギナル 陛見 天子ニ御印 此を過き バコトコロヲ 人を

忠蓋の思を起さ コ、ヘキタル 入ハ楠公ノ一ヲオモヒイダシ

驚峰山 金胎寺 空鉢山 百丈山 湯舟村 山谷 ヤマノ 水

三季

運を仰ぐもの 水津川ヨリ物ヲ 童仙房 諸般の需用 イロクノ

其便を得る カツガ 荒蕪なる 廣野 ナニモナキ 官

令 朝廷ヨリ 府下の窮民を移 京都ノナンジウ 米錢を

給貸 コメゼニヲ 各自イ 開墾 業ふ就か トモ

生を安ん キラクニ 奔湍 キウナル 炭酸泉 炭酸ト云フ 湧出

内服 ナイフム 飲食消化の効を奏 クヒモノ、コナレノ 瓶原郷

張川 大河原 飛鳥布目 通舟 ブネ 泊 トマル 瓶原郷

海住仙寺 神童子越 金剛藏 玉院 富昌を致せり カネ

薩摩芋 櫛 山葵 河魚 生布 瓠瓜

小 山成也志之序

學山城地誌字解 畢

明治十六年七月二日 出版々權御願

同 年七月三十日 版權免許 定價金八錢

同 年九月 刻 成

京都府士族

編輯者 八木東三郎

上京區第二組上御靈堅町 二番戶

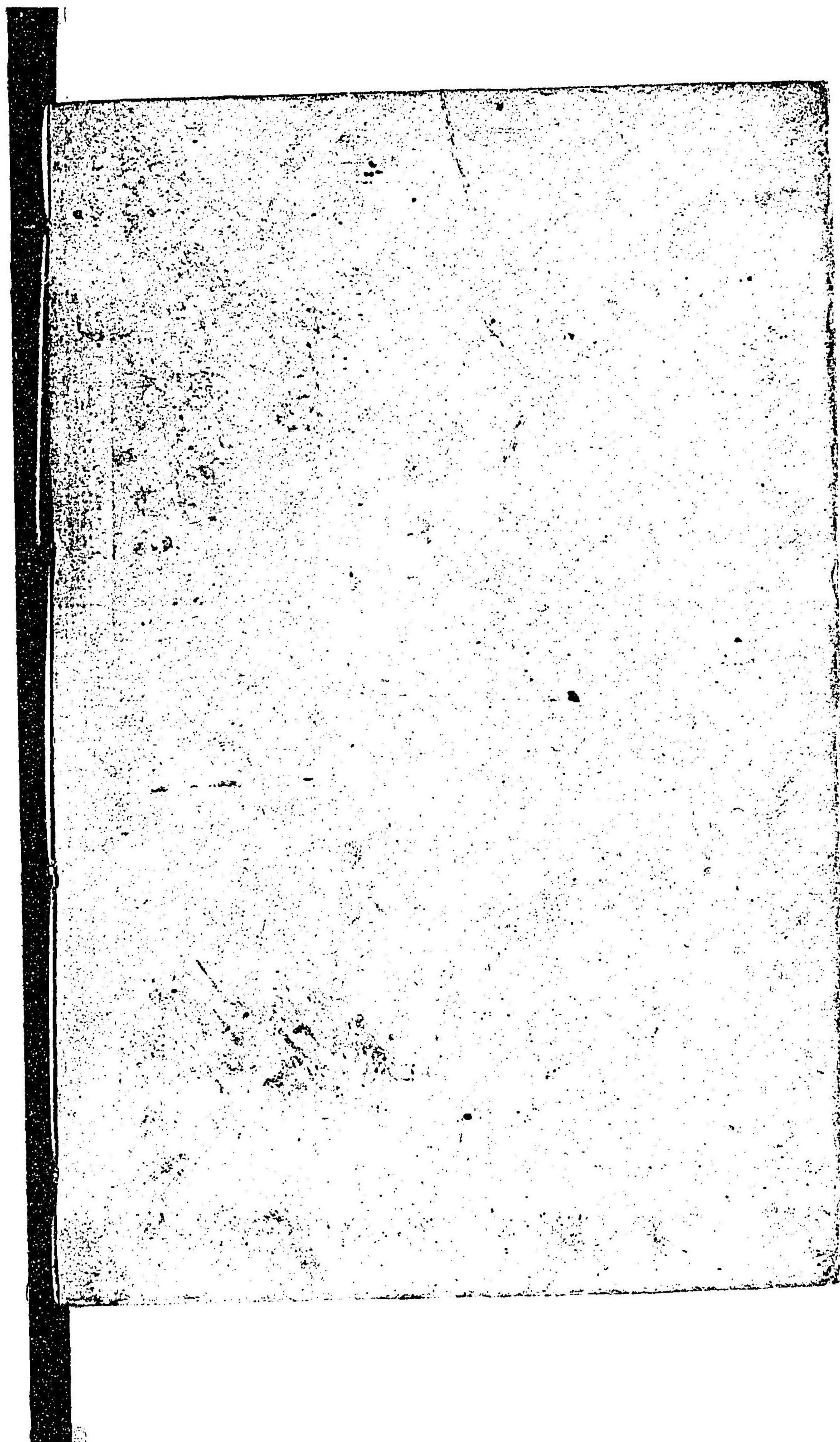
京都府平民

出版人 村上勘兵衛

上京區第九組曼華院前之町 九番戶

英昌堂中村泰山第

小丹波地誌
同 字解
小丹後地誌
同 字解
右何レモ出版相成者也



特32

939

025689-000-5

特32-939

山城地誌字解(小学)

八木 東三郎/編

M16

ADC-3214



特32

939

坂
本
新
刊