

|           |         |       |       |  |
|-----------|---------|-------|-------|--|
| 行方郡役所     | 行方郡長    | 川田久喜  | 四十五時間 | 行方郡一圓  |
| 信太河内郡役所   | 信太河内郡長  | 汾陽光治  | 四十八時間 | 牛久村支給區域ヲ除キ悉皆   |
| 河内郡牛久村役場  | 信太河内郡書記 | 伊藤篤九  | 五十二時間 | 信太郡ノ内(阿見村中家村東村朝日村)河内郡ノ内(生板村大宮村龍夕崎町朝柴村牛久村岡田村荳崎村小野川村八原村) |
| 新治郡役所     | 新治郡長    | 手塚任   | 四十一時間 | 新治郡一圓  |
| 筑波郡役所     | 筑波郡長    | 水谷千波  | 四十五時間 | 北條町支給區域ヲ除キ悉皆   |
| 筑波郡北條町役場  | 筑波郡書記   | 今川卓彌  | 四十八時間 | 北條町小田村山ノ莊村田井村筑波町菅間村高道祖村作岡村吉沼村                          |
| 眞壁郡役所     | 眞壁郡長    | 陽等    | 四十一時間 | 眞壁郡一圓  |
| 結城郡豊田郡役所  | 結城郡長    | 高橋諸隨  | 五十一時間 | 結城町水海道町支給區域ヲ除キ悉皆                                       |
| 結城郡結城町役場  | 結城郡書記   | 片岡次郎吉 | 五十三時間 | 結城町絹川村江川村中結城村上山川村山川村名崎村下結城村                            |
| 豊田郡水海道町役場 | 結城郡書記   | 平塚喜衛門 | 五十三時間 | 水海道町大生村五箇村三妻村飯沼村菅原村大花羽村豊岡村                             |
| 西葛飾郡猿島郡役所 | 西葛飾郡長   | 中川忠純  | 四十四時間 | 古河町岩井村支給區域ヲ除キ悉皆  |
| 西葛飾郡古河町役場 | 西葛飾郡書記  | 外池吉藏  | 四十六時間 | 古河町新郷村香取村勝鹿村岡郷村櫻井村猿島郡之内(幸島村)                           |
| 猿島郡岩井村役場  | 西葛飾郡書記  | 永井秀行  | 四十六時間 | 岩井村長須村七重村中川村七郷村弓馬田村杵掛村飯島村神大寶村                          |

備考

- 一本表時間ハ師團發令時ヨリ起算シ此ノ終リノ時限ニ召集員ヲ旅費支給所ニ召集セシム
- 一本表時間ハ豫算ナルヲ以テ出納官吏現金受領ノ上ハ直ニ旅費支給ニ着手スルモノトス
- 一本表時間ハ師團發令時ニ應シ實際ノ日時ニ換算スルモノトス

○陸軍召集旅費概算表ノ件

明治二十五年四月八日 訓令第四十號

(郡、市)

陸軍召集條例第六十五號ノ召集旅費概算表ハ出師準備上必要ニ候處大隊區司令部へ發送ノ期日往々遲延之向モ有之哉ノ趣ニ候得共自今必ス期日ヲ愆マラザル様注意スベシ

○陸軍召集旅費支給日時

明治二十五年四月十四日 訓令第五十號

(市)

陸軍召集旅費支田規程第十一條ニ依リ演習召集ノ旅費金ヲ支給スル日時ハ水戸直統分署長協議之上之ヲ定メ各自ニ達スベシ

○同上ノ件

明治十五年四月十五日 訓令第五十一號

(郡)

陸○召○旅費支出規程第十一條ニ依リ演習召集ノ旅費金ヲ支給スル日時ヲ定メ之ヲ各自ニ達スベシ







軍事費

演習及復習費

|          |   |    |       |       |      |           |   |   |
|----------|---|----|-------|-------|------|-----------|---|---|
| 旅費支給セシ人員 | 受 | 高  | 拂     | 高     | 殘    | 高         | 備 | 考 |
| 准士官以上    | 何 | 名  | 五〇〇〇〇 | 四八〇〇〇 | 二〇〇〇 | 殘高ハ定額ニ戻入ス |   |   |
| 下士以下     | 何 | 拾名 |       |       |      |           |   |   |

右現金前渡受拂之通相違無之候也

明治何年何月何日

出納官吏官氏

名印

備考

一本表ハ仕拂計算書ト共ニ發送スルヲ要ス

(証憑書類表紙)(用紙ハ半紙袋綴トテ表裡ニ封印ヲ要ス)

明治何年度第何號(此番號ハ仕拂計算書ノ證憑書冊番號ト符合ヲ要ス)

軍事費

出納官吏官氏名扱

演習及復習費

復習諸費

合金何拾何圓何拾錢

證憑紙數何拾枚

(臨時召集旅費證憑書類表紙)

(明治二十七年十月二十二日訓令乙第三百八十四號追加)

明治何年度

出納官吏官氏名印

臨時軍事費

臨時軍事費

旅費

金何圓何拾錢

證憑紙數何枚

(臨時召集旅費受拂計算表)

明治何年度臨時召集旅費受拂計算表

臨時軍事費

臨時軍事費

旅費

旅費支給セシ人員

受

高

拂

高

殘

高

備

考

准士官以上

何名

五〇〇〇〇

四八〇〇〇

二〇〇〇

殘高ハ定額ニ戻入ス

下士以下

何名



右現金前渡受拂之通相違無之候也

出納官吏 官 氏 名印

明治何年何月何日

○陸軍召集旅費出納官吏檢査書樣式

明治二十六年三月十七日 訓令三十一號

同年三月廿二日(郡) 訓令第三十五號

陸軍召集旅費出納官吏交替ノ時ハ其時々郡長ニ於テ金櫃帳簿ヲ檢査ノ上別紙樣式ノ檢定書各二通ヲ調製シ一通ハ該官吏ニ交付シ一通ハ直ニ當廳ヘ差出スヘシ

(別紙樣式ハ前ニ掲ルヲ以テ略ス)

○陸軍召集旅費出納官吏交替金櫃帳簿檢定樣式

明治二十六年三月十七日 訓令三十一號

(水戸收稅署)

陸軍召集旅費出納官吏交替ノトキハ其時々署長ニ於テ金櫃帳簿ヲ檢査ノ上別紙樣式ノ檢定書各貳通ヲ調製シ一通ハ該官吏ヘ交付シ一通ハ直ニ當廳ヘ差出スヘシ

(別紙)

(用紙美濃野紙)

檢定書

陸軍召集旅費出納官吏某(官氏名)年月日轉任 免官候ニ付年月日ノ最終ヲ分界トシ檢査ヲ遂クルニ何年何月何日ニ至ル 現金出納左ノ如シ

|    |       |     |     |
|----|-------|-----|-----|
| 一金 | 領     | 收   | 高   |
| 一金 | 仕     | 拂   | 高   |
| 一金 | 仕     | 拂   | 金何金 |
|    | 庫ヘ納付高 | 若シハ | 現在高 |

右檢査ヲ遂ク候處前記之通相違無之ニ付署名檢印候也

年 月 日

檢査員 官 氏 名印

元出納官吏 元 官 氏 名印

○海軍召集令狀日時記入方

明治二十七年七月十六日 訓令乙第三百十六號

(郡、市)

海軍豫備役後備役下士卒臨時召集ニ際シ召集令狀日時記入方左ノ通定ム

- 一 召集令狀表面ノ日附ハ横須賀鎮守府發令ノ日ヲ記入スヘシ
- 一 召集令狀裏面ノ旅費支給日時ハ仕拂命令到達ヲ期シ其日時ヲ記入ヘスシ

○海軍臨時召集旅費支出及證明手續

明治二十七年七月二十五日 訓令乙第三百廿二號

(出納官吏)

海軍臨時召集旅費支出規程ニ依リ旅費支出並ニ證明ノ手續左ノ通り定ム

海軍臨時召集旅費支出及證明手續



第一條 營內召集ニ應スヘキ豫備後備在任ノ軍人召集地ニ至ル旅費ハ明治二十七年三月勅令第三十四號海軍内國旅費規則第十五條ニ依リ之ヲ算出シ第一號書式ニ依リ概算渡ヲ以テ各自ニ交付スルモノトス

第二條 前條概算渡ノ旅費ハ召集地即チ續須賀鎮守府海兵團主計官ニ於テ第二號書式ノ精算書及第二號書式ノ旅行日記ヲ徴シ之ヲ前渡官吏ニ送付スルヲ以テ該官吏ハ右書類ニ依リ精算シ過不足ヲ追徴若クハ追給スルモノトス

前項過渡ノ場合ニ於テハ海兵團主計官ニ送付シ同主計官ニ於テハ之ヲ各自ニ交付シ領收證書ヲ徴シテ之ヲ前渡官吏ニ回付スルモノトス

第三條 前渡官吏ニ於テ前條ニ依リ追給若クハ追徴シタルトキハ第四號書式ノ精算支給調書ヲ製シ同時ニ明治二十六年十二月會計検査院達第三號現金前渡金仕拂證明規程ニ依リ仕拂計算書ヲ調製シテ之ニ第一號ヨリ第四號ニ至ル證憑書類及ヒ追給額ニ對スル各自ノ領收證ヲ添付シ仕拂命令官ニ送付スルモノトス

第四條 前渡官吏ニ於テ前渡金ニ殘余ヲ生シタルトキハ明治二十三年十月大藏省訓令第三百三十四號爲替納金取扱順序第一號書式ノ爲替納金請求書ヲ作り之ニ現金ヲ添ヘ之ヲ金庫ニ拂込ミ其爲替納金領收證書ヲ受ケタルトキハ之レニ返納書(書式ハ)ヲ添ヘ仕拂命令官ニ送付スルモノトス

第一號書式 (用紙ハ本雛形ニ準シ適宜ノモノヲ用ユルモ妨ケナシ)

| 官 等      | 摘 要                          | 金額  | 渡シ月日 | 姓 名  |
|----------|------------------------------|-----|------|------|
| 豫備(或ハ備後) | 自何地至横須賀召集旅費                  | 金何程 | 何 月  | 何 某印 |
| 何等 兵 曹   | 陸路何里 概算渡<br>瀛車賃定價何程<br>日當何日分 | 金何程 | 何 日  | 何 某印 |
| 何等 水 兵   | 同                            | 金何程 | 同    | 何 某印 |

第二號書式

臨時召集ニ應シ某地ヨリ某地ニ至ル旅費精算書

高金何圓  
一金何圓何十錢

何月何日何役所ニ於テ受取

精 算 高

内

日當 瀛車料 船舶料  
何々別紙旅行日記通

金何圓何十錢  
差引殘不足或ハ殘

金何程 (何年何月何日證第〇號ヲ以テ追給濟或ハ何年何月日返納濟ト前渡官吏ニ於テ記入スヘシ)

右之通ニ候也

年 月 日

豫備(又ハ後備)官 姓 名 印

第三號書式



明治何年何月何日召集ニ付某地發積須賀鎮守府海兵團へ出頭旅行日記

後備(或ハ)豫備官 何

某印

| 旅費等級   | 日 | 當 | 割 | 増 | 日 | 當 | 旅 | 車 | 料 | 船 | 船 | 料 | 車 | 馬 | 賃 | 合 | 計 |
|--------|---|---|---|---|---|---|---|---|---|---|---|---|---|---|---|---|---|
| 一<br>等 |   |   |   |   |   |   |   |   |   |   |   |   |   |   |   |   |   |
| 二<br>等 |   |   |   |   |   |   |   |   |   |   |   |   |   |   |   |   |   |
| 三<br>等 |   |   |   |   |   |   |   |   |   |   |   |   |   |   |   |   |   |
| 四<br>等 |   |   |   |   |   |   |   |   |   |   |   |   |   |   |   |   |   |
| 五<br>等 |   |   |   |   |   |   |   |   |   |   |   |   |   |   |   |   |   |
| 六<br>等 |   |   |   |   |   |   |   |   |   |   |   |   |   |   |   |   |   |
| 七<br>等 |   |   |   |   |   |   |   |   |   |   |   |   |   |   |   |   |   |
| 八<br>等 |   |   |   |   |   |   |   |   |   |   |   |   |   |   |   |   |   |

| 月日 | 瀛 |   | 車     |    | 船  |       | 陸  |    | 路  |    | 日  |    | 記 |
|----|---|---|-------|----|----|-------|----|----|----|----|----|----|---|
|    | 發 | 着 | 定額又ハ發 | 價着 | 地名 | 定額又ハ發 | 價着 | 地名 | 里程 | 日數 | 日數 | 割増 |   |
|    |   |   |       |    |    |       |    |    |    |    |    |    | 事 |

第四號書式 (用紙ハ本雛形ニ準シ適宜ノモノヲ用ユルモ妨ケナシ)

| 官等               | 摘  | 要 | 金額  | 渡シ月日 | 姓名  |
|------------------|--|---|-----|------|-----|
| 豫備(或ハ後備)<br>何等兵曹 | 自何地至積須賀召集旅費精算支給<br>高別紙證第何號及旅行日記精算書<br>ノ通 |   | 金何程 |      | 何 某 |
| 同等水兵             | 同  |   | 金何程 |      | 何 某 |
|                  | 朱  |   | 金何程 |      |     |
|                  | 合  |   |     |      |     |
|                  | 計  |   |     |      |     |

○海軍臨時召集旅費概算表

明治二十七年七月十六日訓令乙第三百十五號 (郡、市)

海軍臨時召集旅費支出規程第一條召集旅費概算表式左ノ通り定メラル

但本年ニ限リ既ニ製表差出濟ノ分ハ更ニ本表式ニ依リ調製スルニ及ハス

明治 年 月 日 海軍臨時召集旅費概算表 縣 名

| 何郡市 | 郡市名 | 召集員 | 豫備 |    | 後備 |    | 合計 |    | 旅費支出<br>金庫名 |
|-----|-----|-----|----|----|----|----|----|----|-------------|
|     |     |     | 人員 | 旅費 | 人員 | 旅費 | 人員 | 旅費 |             |
| 本   |     |     |    |    |    |    |    |    |             |
| 下   |     |     |    |    |    |    |    |    |             |
| 士   |     |     |    |    |    |    |    |    |             |



合 計

備考 (一)郡内特ニ旅費支給ノ場所ヲ設クルトキハ其數ニ應シ區畫ヲ設ケ其人員金ヲ各別ニ記載シ最終ニ總合計ヲ付記スヘシ  
右之通ニ有之候也

年 月 日

郡 市 長 名 印

○海軍召集旅費ノ件

明治二十七年七月廿五日官第五十六號

(水戸收稅署)

海軍臨時召集旅費仕拂命令到達ノ際ハ直ニ其旨(到達ノ日)時ヲ記シ水戸市長へ通報スヘシ

○徵發事務取扱心得

明治二十三年十月二日縣令乙第九號

明治廿一年本縣令乙第十三號徵發事務取扱心得左之通改正ス

徵發事務取扱心得

第一條 陸海軍官憲ヨリ徵發書ヲ受ケタルキハ速ニ縣廳へ届出ヘシ町村長ニ於テハ同時ニ郡長へモ報告スヘシ

第二條 徵發區トナリタルトキハ其物件供給便宜ノ郡市ニ賦課ス郡長ニ於テハ物件需用地ノ最寄町村ニ賦課スヘシ

第三條 郡ノ徵發區トナリタルトキハ其物件ノ供給ヲ物件需用地最寄ノ町村ニ賦課スヘシ前條并ニ本條ノ手續ヲ履行シタル時ハ郡長ハ直チニ其賦課ノ町村名ヲ縣廳ニ報告スヘシ

第四條 市又ハ町村ノ徵發區トナリ其物件ノ供給ヲ受ケ若クハ前條ノ賦課ヲ受ケタルトキハ直チニ之カ準備ヲナスヘシ

第五條 前三條ノ物件其數ニ不足アル時ハ速ニ縣廳ニ届出ヘシ町村長ニ於テハ同時ニ郡長へモ報告スヘシ

第六條 徵發事務條例第廿一條ニ據リ調製スル徵發物件表ハ三箇年毎ニ調製シ翌年二月廿日迄ニ縣廳へ差出スヘシ但用紙ハ美濃紙又ハ延紙ヲ以テスルモノトス以下之ニ準ス

第七條 郡市長ハ三箇年毎ニ徵發事務條例附錄第三號二三表ノ離形ニ準シ製表シ翌年二月廿日迄ニ縣廳へ差出スヘシ但前條并ニ本條三箇年ハ廿三年十二月調ヲ以テ第一回トシ廿五年十二月調ヲ以テ第二回トシ爾後之ニ準ス

第八條 郡市長ハ徵發事務條例附錄第五號ノ一二表離形ニ準シ漁船表ヲ調製シ毎年二月廿日迄ニ縣廳へ差出スヘシ

第九條 前三條ニ據リ調製シタル諸表ノ副本ヲ郡市役所ニ備置キ毎月一回其増減ヲ明記シ臨時供給ノ便宜ニ供スヘシ

第十條 郡市長ハ其所管内ニ於テ新ニ構造シ若クハ買入タル登簿噸數百噸以上ノ漁船アリタルトキハ徵發事務條例附錄第五號ノ三表離形ニ準シ調製シ其時々縣廳へ差出スヘシ



第十一條 郡市長及町村長ハ徵發令第十二條第十三條ノ各項中郡市町村ニ賦課セラルヘキ物件ハ平常ノ賃借摺料及代價等ヲ平時ニ於テ取調置キ徵發事務條例第五十一條ノ場合ニ臨ミ不都合ナキ様注意スヘシ

第十二條 徵發令第八條及徵發事務條例第四十一條ニ依リ各徵發區ニ於テ徵發スヘキ便宜ノ方法ヲ豫定シタルトキハ縣廳ヘ(町村長ハ郡)具申スヘシ

第十三條 徵發物件表調査方梗概左ノ各項ニ據ルヘシ

第三號ノ一表

- 一家屋畫内戸數ハ現在軒數ヲ掲クヘキモノニシテ其軒數トハ官廳寺院學校製造所水車場倉庫病院ヲ除クノ外人ノ現在住居スルト否トニ拘ハラス市町村内ニ現在スル家屋ノ棟數ヲ云フ又家屋ノ全部若クハ幾部ヲ官署學校市役所町村役場等ニ使用スルモノモ本畫ニ算入スヘキモノトス
- 同總坪數ハ家屋ノ總坪數ヲ記入ス又家屋ノ全部若クハ幾部ヲ官署學校市役所町村役場等ニ使用スルモノモ亦算入スヘキモノトス同宿舍用坪數ハ官署學校市役所町村役場等ニ使用スルモノヲ除キ計算スヘキモノトス
- 二官廳畫ハ官署及市役所町村役場等ノ箇數ヲ記入スヘキモノトス
- 三寺院畫内軒數ハ寺院内ニ堂庵幾棟數アルモ之ヲ分別セシ一寺院ヲ一軒トシ計算スヘキモノトス

- 同總坪數ハ各本院ノ總坪數ヲ合算ス又本院ノ全部若クハ幾部ヲ官署學校市役所町村役場等ニ使用スルモノモ算入スヘキモノトス同宿舍用坪數ハ官署學校市役所町村役場等ニ使用スルモノヲ除キ計算スヘキモノトス
- 四學校畫内軒數ハ學校内ハ教場寄宿舎等幾棟アルモ之ヲ分別セシ一學校ヲ一軒トシ計算スヘキモノトス
- 同坪數ハ各學校ノ總坪數ヲ合算スヘキモノトス
- 五製造所ハ公立私立ノ別ナク又製造物品ノ種類如何ニ拘ハラス總テ掲クヘキモノトス但シ官立ニ係ルモノハ官廳ノ箇數ニ記入スヘキモノトス
- 六水車場ハ水車及蒸氣器械ノ別ナク一日一石以上ヲ搗春スル箇數ヲ記入スヘキモノトス
- 七病院畫内軒數ハ病院内ニ病室幾棟アルモ之ヲ分別セシ一病院ヲ一軒トシ計算スヘキモノトス
- 八日本形船舶畫内舩漁小廻ノ畫ハ日本形船舶五十石未滿及倉庫船水田耕作用船及水災豫備船ヲ算入シ漁船ニ非サル西洋形船舶二十噸以上ハ五十石以上ノ畫ハ二十噸未滿ハ舩漁小廻ノ畫ハ朱書列記スヘキモノトス但シ游船渡船場用船ハ表上スルニ及ハス
- 九醫師及職工ノ順序ハ表式ノ順序ニ從ヒ記入ス職工ハ他ノ職工ヲ混入セス表式ニ記載シタル職工ニ限リ記入スヘキモノトス但シ一名ニシテ兩業ヲ兼ヌルモノ管ハハ木挽職ニシテ他職ヲ兼ヌルモノハ木



挽職何名稱職兼業ト記入シ稱職何名ノ内へ算入セサルモノトス又表式職工中其郡市ニナキモノハ其ナキヲ記スルニ及ハス

第三號ノ二表

- 一 乘馬ハ現在乘馬ニ役スルモノヲ記載ス又曾テニ馬乘役セシモノハ現今駕馬耕馬ニ役スルモノト雖モ乘馬ノ畜ヘ記入スヘキモノトス
- 二 駕馬ハ現在駕馬ニ役スルモノヲ記載ス又曾テ駕馬ニ役セシモノ(現在乘馬ハ除ク)ハ現今駄馬ニ役スルモノト雖モ駕馬ノ畜ニ記載スヘキモノトス
- 三 駄馬ハ現在駄馬ニ役スルモノヲ記載ス又曾テ駄馬ニ役セシモノ(現在乘馬駕馬ハ除ク)ハ現今耕馬ニ役スルモノト雖モ駄馬ノ畜ニ記載スヘキモノトス

第三號ノ三表

- 一 玄米ハ陸米糯米トモ算入スヘキモノトス
- 二 漬物ハ澤庵ヲ記入スヘキモノトス
- 三 一樽ハ四斗入りヲ以テ計算スヘキモノトス

○平均物價取調市場指定

明治十九年十月五日 縣令第三十一號

(郡)

徵發事務條例第四十九條平均物價受調市場左記之通指定ス其所管郡長ハ別紙雛形ニ據リ毎年二月十

五日迄製表差出スヘシ

但シ明治十八年郡乙第廿六號達ハ廢止ス

- 久慈郡 太田町 東茨城郡 上市下市 那珂郡 湊村
- 西茨城郡 笠間町 眞壁郡 下館町 結城郡 結城町
- 豐田郡 水海道驛 西葛飾郡 古河町 北相馬郡 取手驛
- 新治郡 土浦町石岡町

(用紙美濃紙又ハ延紙)

前五箇年調

平均物價表

| 種類      | 平均額 | 何年 |    |   | 自何年<br>至何年 |
|---------|-----|----|----|---|------------|
|         |     | 年  | 何年 | 年 |            |
| 玄米 一石   | 圓   |    | 圓  |   | 三箇年        |
| 精米 一石   |     |    |    |   |            |
| 鹽 一石    |     |    |    |   |            |
| 味噌 一貫目  |     |    |    |   |            |
| 醬油 一石   |     |    |    |   |            |
| 漬物 四斗樽入 |     |    |    |   |            |







第二 府縣知事ハ徵發事務細則第十三條ノ手續ヲ以テ其管下現任ノ獸醫ニシテ本規定ニ據リ雇人ニ應スヘキ者ノ住所姓名并ニ各自前年度ノ營業所得金高ヲ師團長ニ通牒ス

第三 師團長ハ第二條ノ人員ヲ各最寄團隊ニ配賦シ二月十五日迄ニ之ヲ各團隊長ニ告達シ且ツ府縣知事ニ移牒ス

府縣知事ハ更ニ之ヲ本人ニ通達ス

第四 團隊長ハ配賦セラレタル獸醫ノ中ニ就キ其所要人員ニ應シテ任意ノ者ト契約シ四月十五日迄ニ其人名ヲ師團長ニ報告スヘシ

但シ過員ハ豫備員ト定メ置クヘシ

第五 雇人ニ應スル獸醫ニハ應召中左ノ日給及旅費ヲ給ス

但シ應召中ノ寢具食料ハ官給トス

日給 各自前年度營業所得金高ノ日割ヲ基トス

旅費 涼車涼船ハ下等賃金其他ハ陸路一里金拾錢

第六 雇人ニ應スヘキ獸醫ハ其府縣知事ヨリ告示ノ團隊長ト契約シ第一書式ノ誓約書ヲ出シ且居住地ノ市區町村長ニ其寫ヲ添ヘ届出ベシ

但シ代人ハ第四條ノ豫備員中可成本人住所ト最近地ニ居住スル者ヲ撰フベシ

旅行又ハ疾病二週日以上ニ亘ルモノモ亦前項ニ準シ届出ベシ

第七 團隊長ハ獸醫ト契約了レハ其雇人書(第二書式)ヲ本人居住地ノ市區町村長ニ送附シ市區町村長ハ之ヲ保管シ且裏書旅行里程ノ證明ヲナス

第八 戦時若クハ事變ニ際シ契約獸醫ヲ雇入ル、ニハ雇人書ヲ以テ市區町村長ハ蹄鐵工徵發ノ令ヲ受クルト同時ニ雇人書ヲ本人ニ送達ス其手續ハ徵發馬匹事務細則第廿六條リ同シ但本人第六條

第二項ノ届出ヲ爲セシ後ニ在テハ其代人ニ送達スルモノトス

第九 獸醫若クハ其代人雇人書ヲ受ケタルトハ其受領ノ時刻ヨリ六時間以内ニ出發シ速達ノ方法ヲ用テ(一晝夜少クモ十六里計)豫約ノ場所ニ參着シ其雇人書ヲ差出スベシ

本人二週日以内ノ旅行又ハ疾病ノ際雇人書ヲ受タルトハ本人若クハ家族ハ直チニ其代人ニ之ヲ送達スルノ責任ヲ有ス

第十 豫約獸醫他府縣ニ轉住セシトハ新住地市區町村長ノ與書ヲ以テ各自豫約ノ團隊長ニ契約取消ヲ由出又舊住地市區町村長ヘ其旨届出ツベシ

同府縣内ノ轉住ニ在テハ新住地市區町村長ノ與書ヲ以テ豫約團隊長並ニ舊住地ノ市區町村長ニ其趣ヲ届出テ新住地市區町村長ハ雇人書ノ住所及里程ヲ訂正ス

第十一 豫約獸醫ノ代人他府縣ニ轉住セシトハ本人ハ速ニ第六條但書ノ主旨ニ原ツキ他ノ代人ヲ撰



定シ其趣ヲ豫約團隊長并ニ居住地ノ市區町村長ニ届出ツヘシ  
 代人同府縣内ノ轉住ニ在ラモ本人ヨリ之ヲ豫約團隊長并ニ居住地市區町村長ニ届出ツヘシ  
 第十二 豫約獸醫他府縣へ轉住セシキ團隊長ハ直チニ其豫備員中ヨリ補欠スヘシ其手續ハ第四條及  
 第七條ニ同シ  
 第十一條第二項ノ場合ニ於テ團隊長ハ豫約獸醫代人ノ居住地遠隔ノ爲メ不便ト認ムルキハ本人ヲ  
 シテ他ノ代人ヲ撰定セシムルヲ得

(第一書式)

誓約書

何府縣市區町村字番地

獸醫 何 之 某

右今般第一師團獸醫雇入規定ノ主旨ヲ遵守シ雇入承諾候ニ就テハ毫モ違背仕間敷ハ勿論萬一本人  
 病氣又ハ旅行中ノ時ハ代人ヲ以テ應召可致候依テ代人連署シ此段誓約仕候也

何府縣市區町村字番地

代人 獸醫 何 之 某

右 何 之 某

團隊長姓名殿

明治 年 月 日

(第二書式) (代人ノ分ハ總テ朱書)

獸第何號

雇入書

何府縣市區町村字番地

獸醫 何 之 某

何府縣市區町村字番地

右代人獸醫 何 之 某

右豫約之通雇入候條遲滯ナク何所へ參着スヘシ

明治何年月日午後時分

團隊長姓名

之團印

獸第何號雇入書

右正ニ領收候也

明治 年 月 日

何府縣市區町村長

傳達書

獸第何號雇入書送附候也

明治年月日午時分

何市區町村長

何之某殿

代人

何之某殿

市之區印

受領證

何之某(代人何ノ某)ニ宛タル獸第何號雇入

書正ニ受領候也

明治年月日午前時分

右 何ノ某

同代人 何ノ某



|       |            |  |          |
|-------|------------|--|----------|
| 雇入書裏書 |            | 本人居住地ヨリ示定ノ所ニ到ル里程證明 <small>(代人ノ分ハ各區書ノ左側ニ朱書)</small> |          |
| 旅車路   | 何哩何チエソ何リソク | 陸路   | 何里何町何間何尺 |
| 旅行日數  | 何日間        | 市區町村長姓名 ㊦  |          |

○獸醫姓名住所所得金高調ノ件

明治二十六年六月十五日訓令甲第十三號

(郡、市、町、村)

明治二十六年(六月)本縣訓令甲第十二號第一師團獸醫雇入規定ニ基キ其管内ニ現住ノ獸醫ニシテ雇入ニ應スヘキ者ノ住所姓名(豫備役後備役ニ在ルモノハ其肩書ヲ付シ)及各自前年度ノ營業所得金高市町村長へ差出シ取

調町村長ハ毎年一月廿五日限り郡長へ差出シ郡市長ハ二月一日迄ニ當廳へ差出スヘシ

但本年ニ限り本文期限町村長ヨリ郡長へハ六月廿日迄郡市長ヨリ當廳へハ同月廿四日迄トス

○訓令甲第二十號

明治二十六年九月二十一日

明治二十五年本縣令乙第十一號平時演習ニ於テ要スル借上馬匹取扱規則左ノ通改正ス

第一師團借上馬匹取扱規則

第一章 總則

第一條 本規則ハ平時演習ニ於テ馬匹借上ノ爲メ地方役所(郡(區)市役所町(村))及ヒ軍部ノ取扱フ

ヘキ事項ヲ規定スルモノトス

第二條 借上馬匹ヲ分ツテ乘馬鞍馬駄馬ノ三種トス本書ハ專ラ駄馬借上ニ係ル手續ヲ記載スト雖モ

乘馬鞍馬借上ノ手續モ亦之ニ準ス可シ

第三條 借上馬匹ニ係ル文書ノ往復檢査結約解雇金錢收支決算其他ノ事務ヲ掌理セシムル爲メ馬匹

借上地毎ニ預メ借上馬匹委員ヲ定ム其組織概ネ左ノ如シ

將 校 委員首座 一人 獸醫官 委員 一人 軍吏 委員 一人

其他助手トシテ下士兵卒若干名ヲ附スルコトアリ

但シ委員中獸醫官ヲ欠クトキハ地方獸醫ヲ雇用シ又軍吏事故アルトキハ陸軍書記ヲ用フルコトアリ

又別ニ佐官一名ヲ以テ委員長トナシ各借上地ノ委員ヲ管理セシムルコトアルヘシ

第四條 委員ヲ欠ク部隊ニ在テハ其隊長若クハ隊長ノ定ムル將校並ニ同相當官委員ノ事務ヲ取扱フ

モノトス

第五條 借上馬匹委員借上若クハ解雇ノ爲メ馬匹ノ檢査ヲサストキハ借上地ノ役所吏員(郡(市)區(役所)町(村))

以下皆同シ)ハ成ルヘク其場ニ立合ヒ委員ト共ニ檢査ヲ行フモノトス

第二章 賃金及ヒ手當



第六條 馬匹及口附人ノ賃金日額(馬匹ト人夫)ハ地方ノ物價人民生活ノ度ヲ酌量シ委員ト地方役所トノ約束ノ額ニ依リ借上ノ當日ヨリ解雇當日マテ之ヲ下附ス

第七條 借上ノ際検査上不合格ノ馬匹ニハ歸郷手當トシテ一日人馬賃金ノ半額ヲ給ス  
第八條 解雇ノ時ハ其翌日ヨリ販郷手當(解雇地ヨリ本人居)トシテ十里(五里以上ハ十里ト)見做ス以下皆同シ  
日人馬賃金ノ半額ヲ給シ五里未滿ハ同上四分ノ一額ヲ給ス(二里未滿ハ給セス)

但シ解雇當日中ニ検査ヲ終ラズシテ翌日ニ亘ルハ一日人馬賃金ノ半額ヲ給スルモノトス  
第九條 借上中ハ馬匹飼料(一日麥四升其他藁秣等)口附人食料ハ官給トス但シ時トシテ規定ノ食料宿泊料ヲ賃金ニ合セテ支拂ヒ自辨セシムルコトアリ

第十條 借上馬匹斃死若クハ永久使用ニ耐ハサルニ至ルハ總テ預定價ヲ以テ買上ル者トス然トモ一時ノ疾病若クハ創傷ニシテ買上ヲ要ササルハ預定價額以內ノ手當金ヲ給シテ解雇スルモノトス右ノ手當金ヲ定ムルニハ通常各委員及ヒ借上地ノ吏員各別ニ評價シ其平均高ヲ以テスルモノトス

但シ臨時解雇ノ際ハ此限ニアラス  
第十一條 解雇ノ際口附人夫正當ノ原因ニヨリ疾病若クハ負傷ノ者アルハハ醫官(地方醫師)ノ診斷ニ據リ左表ニ準シ委員及ヒ吏員等差ヲ定メ保護手當金ヲ給ス

| 等  | 差   | 快復ニ至ル迄預期日數 | 區       | 分 |
|----|---|------------|---------|---|
| 一  | 等   | 一ヶ月以內      | 五圓以內    |   |
| 二  | 等   | 十五日以內      | 二圓以內    |   |
| 三  | 等   | 十日以內       | 一圓五十錢以內 |   |
| 四  | 等   | 七日以內       | 一圓以內    |   |
| 五  | 等   | 輕 症        | 五十錢以內   |   |
| 備考 | 一ヶ月以上ニ亘ルモノハ其超過日數ニ相當スル金額ヲ一等ノ金額ニ加ヘタルモノニ付酌量スヘシ |            |         |   |

又口附人正當ノ原因ニヨリ癱疾ニ至ルハ委員及地方吏員特別ノ詮議ヲナシ救助金ヲ附與スルコトヲ得然ルルハ委員ハ其事由ヲ悉シテ預シメ師團長ノ認可ヲ受ク可シ

第十二條 總テ馬匹附屬具ノ破損修理料ハ給セス但シ正當ノ原因ニヨリ特別ノ事由アルモノハ委員ニ於テ臨機相當ノ手當ヲ給スルヲ得

第十三條 馬匹ノミ借上或ハ其他ノ場合ニ於テ口附人ヲ解雇シ若クハ之ヲ解雇地ヘ召集スルト共ニ手當トシテ十里毎ニ人夫ノ賃金日額ヲ給シ五里未滿ハ同上半額ヲ給ス(一里未滿ハ給セス)

第十四條 馬主口附人若クハ馬主總代人解雇ノ際検査ヲ受ケ之ヲ承諾シテ一旦検査場ヲ退キタル後



ハ如何ナル事故出来スルモ決シテ採用セサルモノトス

第十五條 第三條但シ書ノ地方獸醫ヲ雇入ル、其ハ一日賃金五十錢ヲ給ス若シ特ニ検査地ニ宿泊ヲ命スルハ一日賃金七十錢ヲ給ス

第三章 地方ニ係ル事務

其一 集合及解雇

第十六條 馬匹借上地ノ地方役所ニハ豫メ左ノ諸件ヲ通知ス

- 一 借上馬匹委員首座ノ官姓名
- 二 借上馬匹ノ集合地及其日時
- 三 借上ヘキ馬匹ノ種類並ニ員數

第十七條 前條ノ通知ヲ受ケタル地方役所ハ委員出張マテニ左ノ各項ヲ取扱フモノトス

- 一 最近ノ町村ニ就キ借上馬匹ノ調査ヲナシ合格ノ見込アル馬匹ノ中ヨリ可成集合地ニ近キモノヲ以テ其要數ヲ充タスノ準備ヲナスコト但シ馬匹ハ牡馬(時宜ニ依リ牡馬)ニシテ年齢五歳ヨリ滿十五歳マテ可成体格肥大惡癖ナキ者又駄馬ハ少クモ二十五貫目ノ重量ヲ負擔シ挽馬ハ五十貫目ノモノヲ輓キ得ルヲ要ス

馬主若クハ口附人ハ年齢十七年以上五十年以下ニシテ馬匹ニ馴シ白癩不具ニアラスシテ勞働ニ

耐ユル者ニ主任ノ吏員ヲ定メ置クコト

第十八條 行軍途中等ニテ臨時馬匹ノ補欠ヲ要スルハ委員ヨリ其借上テ地方役所ニ依頼スルハ第

十七條ニ準據シ直ニ其取扱ヲナスモノトス

第十九條 解雇ノ際ハ委員ヨリ解雇地解雇日時ヲ豫メ借上地ノ地方役所ニ通知ス然ルハ該役所ハ

其日限ハ解雇地ニ到着シ得ル如ク吏員ヲ差遣シ又口附人ヲ使用セサル場合(輸卒ヲシテ馬匹ヲ牽カシムルハ)ニ於

テハ該役所ハ普ネク馬主ニ解雇日時及ヒ解雇地ヲ通達シテ其日限迄ニ解雇地ニ參着セシムヘシ若クハ馬主氏當ノ理由ナクシテ指示ノ日限ニ解雇地ニ參着セサルハ馬匹ヲ解雇地ノ地方役所ニ預ケ置キ其費用ハ馬主ヲシテ辨償セシムルモノトス

其二 金銭ノ收支

第二十條 借上馬匹賃金手當金等ノ支拂ヲ地方役所ニ依頼スルハ左ノ條項ニ準シ取扱フモノトス但シ地方役所ニ依頼シ難キ場合ニ在テハ委員ノ取扱手續及ヒ馬主總代人若クハ口附人ノ爲ス可キ手續モ亦之ニ準スヘシ

第廿一條 賃金支拂ハ借上期限滿テ解雇スルハ馬匹受領乙證票(第六書式)ト引換ヘ支拂フモノトス

第廿二條 馬主前條ノ期ニ先テ止ムテ得サル事故ヲ以テ若干ノ賃金下渡ヲ請求スルハ時宜ニ依リ



之ヲ下渡スコトヲ得然ルハ地方吏員若クハ馬主ニ下附シ馬匹受領證票ニ其金額ヲ記入シ之ニ捺印セシム可シ

第二十三條 總テ解雇ノ時委員ハ馬匹受領證票ニ解雇月日等ヲ記入シタル後乙證票ヲ地方吏員ニ交附ス地方吏員ハ使用日數ニ應スル賃金及ヒ手當金ヲ計算シ總人馬ノ賃金手當金ヲ合計シタル受領證書(第一書式)ヲ作り之ニ乙證票ヲ添ヘ支拂ヲ委員ニ請求ス可シ

第廿四條 口附人ナキ馬匹ヲ臨時解雇スルハ其賃金並ニ手當金ト共ニ之ヲ寄附地方役所ニ依託シ其馬主ニ引渡サシム此場合ニ於テ被托役所ヨリ馬匹預證(第四書式)並ニ金員受領證(第一書式)ヲ徵シ又地方役所ハ馬主ヨリ出ス借上馬匹受領乙證票ト引換ニ馬匹並ニ賃金ヲ馬主ニ渡シタル後證票ハ直ニ師團司令部ニ送達ス可シ

第廿五條 馬匹斃死シ若クハ癩馬トナリ之ヲ買上クルトハ地方吏員ハ買上預定價格ニ依リ受領證書(第二書式)ヲ作り支拂ヲ委員ニ請求ス可シ

第廿六條 地方吏員ニ依頼シ癩斃馬ヲ賣却シタルハ現金ニ第三書式ノ納金證ヲ添ヘ之ヲ委員ニ迴送ス可シ

第廿七條 雇入獸醫ノ賃金ハ借上若クハ解雇ノ檢査終リタル後地方吏員受領證書ヲ作り支拂ヲ委員ニ請求スヘシ

其三 口附人ノ心得

第廿八條 左ノ箇條ハ地方委員ヨリ嚴重ニ馬主若クハ口附人ニ諭達スヘシ

其一 馬匹借上中各部隊ハ附屬ノ輜重監視人ノ差圖ヲ以テ誠實ニ荷物ヲ運搬スルコト

其二 借上中ハ各軍隊ノ命令ヲ守リ自己ノ勝手ナル所業ハ嚴禁ノコト

其三 口附人ハ馬匹ノ疾病ニ罹テサル様注意シ若シ鞍傷其他疾病ニ罹リタルハ直ニ輜重監視人ニ届出ルコト

二届出ルコト

其四 口附人ノ不注意ヨリ生シタル疾病ハ仮令癩斃ニ至ルモ自辨タル可キコト

其五 口附人ニ帽並ニ法被ヲ貸與シタル時呼聲叮嚀ニ着用シ若シ自己ノ不注意ニ依リ遺失破損セシ

其六 馬鞍(一日ニ凡)並ニ草鞋ハ凡テ自辨ノコト

其七 總テ解雇ノ際在郷ノ馬主馬匹受領ノ爲メ地方役所ヨリ解雇地及ヒ解雇時日ノ通知ヲ受ケタルハ其日限ニ後シタル如ク解雇地ニ參着シ委員或ハ地方吏員ニ届出テ馬匹受領乙證等ヲ示シ

其八 馬受領乙證票ハ口附人ニ於テ保存シ解雇ノトキ委員ニ差出スコト

其九 委員ヨリ渡ス馬匹番號札ハ紛失セサル様注意スルコト

其差圖ヲ受ケルコト

其八 馬受領乙證票ハ口附人ニ於テ保存シ解雇ノトキ委員ニ差出スコト

其九 委員ヨリ渡ス馬匹番號札ハ紛失セサル様注意スルコト



第廿九條 馬匹検査ノ爲メ地方吏員ヨリ集合ヲ命ジタル馬主ニハ左記ノ馬匹名簿並ニ物品ヲ持參セ

シム可シ

馬匹名簿(用紙半紙)

一 馬主並ニ口附人ノ住所姓名

何府(縣)何區(郡)何町(村)番地 某

二 馬匹ノ年齢並寸尺

何年何歳

三 馬匹ノ産地

四 毛色及別徽

五 馬匹ノ價格

何拾何圓何拾錢

持參ス可キ品目

一 駄鞍屬具及ヒ雨具

二 飼麥一斗五升入ノ叭或ハ袋

三 蹄鉄ヲ装着セサルトキハ蹄沓若干

四 飯行李二個及口附人ノ雨具

五 網具

六 之ヲ要スル馬匹ニハ口網

第三十條 口附人若クハ馬匹ハ借上中正當ノ原因ニヨリ疾病ニ罹リ尙ホ使用ニ堪ユルモノハ所屬部

隊ニ於テ治療ヲ受クルコトヲ得

第四章 軍部ニ係ル事務

其一 借上

第三十一條 馬匹受領證票馬匹番號札並ニ口附人ノ帽及ヒ法被ハ委員之ヲ検査場ニ携行ス可シ

第三十二條 委員ハ地方吏員ニ諮リ馬匹検査場ヲ定メ地方吏員ト共ニ馬匹及ヒ持參物品ヲ検査シ合

格馬匹ニハ預定買上價格ヲ定メ馬匹ニ番號札ヲ附着シ(番號ニハ地名ノ一字ヲ)馬匹受領證票ノ各

項(解雇月日使用日數解雇地名ハ解雇ノ件記入ス)ヲ記入ス

第三十三條 豫定買上價格ヲ定ムルニハ馬主ノ出シタル價格ニ依テ之ヲ定ム若シ不相當ト認ムルハ

各委員及ヒ地方吏員各別ニ評價シ之ニ馬主ノ價格ヲ加ヘ其平均高ヲ以テス但シ特別ノ場合ニア

ラサルハ駄鞍其他屬具ハ買上領定價格ヲ定ムルコトナシ

第三十四條 馬匹受領甲證票ハ委員之ヲ所持シ乙證票ハ口付人ニ下附ス可シ總テ甲乙兩證票ニハ同

一ノ事項ヲ同時ニ記載スヘキモノトス

第三十五條 臨時馬匹ノ借上ヲ要スルトキハ前諸條ニ準シ取扱フ可シ

第三十六條 合格馬匹ハ各部隊ニ區別シ之ニ馬匹略名簿(第五書式)ヲ添ヘ各部隊ニ引渡ス可シ委員



悉皆其團隊ト分離スルトキハ馬匹受領甲證書其他委員ノ物件ヲ其團隊ニ引渡ス可シ

其二 解雇

第三十七條 解雇ニ當リ借上地ノ吏員若クハ口附人ヲ召集スル爲メ豫メ借上地ノ地方役所へ解雇地  
解雇日時ヲ通知ス可シ

第三十八條 總テ借上馬匹ヲ解雇スルニハ馬匹ナ一地(若シ止ムナ得)ニ集合シテ検査シ馬匹受領乙  
證書ヲ口附人ヨリ受領シ之ニ解雇月日地名及ヒ使用日數ヲ記入シテ地方吏員ニ下附シ總貸金手當  
金ノ受領證書ヲ作ラシメ乙證書番號札貸與被服ヲ返納セシメ然ル後現金ヲ交付ス可シ

第三十九條 口付人不參ノ爲メ馬匹並貸金ヲ地方役所ニ預托スルハ預托中ノ費用ヲ定メ(一日二  
十錢ヲ日途トス)馬匹預リ證並貸金受領證ヲ受取り置ク可シ

第四十條 馬匹口付人孰レカ病氣事故アルハ共ニ解雇スルモノトス

第四十一條 癡騾馬ノ賣却ヲ要スルハ地方吏員ニ依頼シ其代金ハ納金證ト共ニ受領ス可シ

第四十二條 同地方ニ於テ借上タル馬匹甚クシク散在セルトキハ時トシテ各部隊毎ニ解雇セシムル  
ヲアリ然ルハ各部隊ニ於テ前條ノ手續ヲナス可シ

第四十三條 若シ借上地ノ吏員ヲ欠クトキハ解雇地ノ地方役所若クハ馬主總代人又ハ口付人前諸條  
ノ手續ヲナス可シ

第四十四條 委員ハ借上馬匹景況(馬匹種類年齡產地身長) 駄鞍屬具等ニ就キ特別ノ注意ヲ爲シタル  
價格モ亦記入ヲ要ス

事件並ニ將來改良ニ關係スル意見ヲ演習濟歸營後七日以内ニ團長並ニ其團隊長ニ報告ス可シ

第一書式甲(用紙半紙野紙以下皆同シ)

受領證

一金何百何拾圓

內譯

| 名稱   | 一日一馬賃 | 一日一人賃 | 馬 | 數 | 人 | 數 | 小 | 計     |
|------|-------|-------|---|---|---|---|---|-------|
| 借上人馬 | 何拾何錢  | 何拾何錢  | 何 | 拾 | 頭 | 何 | 拾 | 人     |
|      |       |       |   |   |   |   |   | 何百何拾圓 |
| 同    | 何拾何錢  | 何拾何錢  | 何 | 拾 | 頭 | 何 | 拾 | 人     |
|      |       |       |   |   |   |   |   | 何百何拾圓 |

但シ何月何日雇入何月何日解雇ニ付此日數何日間延日數何百何日間

但シ書前ニ準ス  
右正ニ受領候也

何府(縣)何區(郡)何町(村)

明治何年何月何日

何區(郡)(町)(村)長(或ハ代理) 何

誰印

備考 總テ證書ハ職名ヲ以テ取扱フトキハ印紙ヲ要セスト雖モ一個人ノ資格ヲ以テスルトキハ  
印紙ノ貼用ヲ要ス



第一書式 乙

受領證  
一金何拾圓  
內譯

|              |    |     |         |         |       |
|--------------|----|-----|---------|---------|-------|
| 名稱           | 匹數 | 里程  | 一日一頭ノ手當 | 一日一人ノ手當 | 小計    |
| 借上人馬<br>歸郷手當 | 何頭 | 何拾里 | 金何圓     | 金何拾何錢   | 金何拾何圓 |

但シ何縣何郡何町ニ於テ解雇ニ付同地ヨリ馬匹借上地何縣何郡何町マテ手當如本文

|   |    |    |     |       |      |
|---|----|----|-----|-------|------|
| 同 | 何頭 | 何里 | 金何圓 | 金何拾何錢 | 金何拾圓 |
|---|----|----|-----|-------|------|

但シ書前ニ準ス  
右正ニ受領候也

明治何年何月何日

何區(郡)(町)(村)長(或ハ代理)何

誰印

第二書式

受領證  
一金何拾何圓  
內譯

|    |    |   |   |   |    |
|----|----|---|---|---|----|
| 名稱 | 一匹 | 價 | 四 | 數 | 小計 |
|----|----|---|---|---|----|

號 馬 何拾何圓 何 匹 金何拾何圓

但シ何月何日何郡何町(村)ニ於テ借上中斃死ニ付買上代  
右正ニ受領候也

何府(縣)何區(郡)何町(村)

明治何年何月何日

何區(郡)(町)(村)長(或ハ代理)何

誰印

第三書式

納金證  
一金何圓何拾錢  
內譯

|     |    |     |   |   |        |
|-----|----|-----|---|---|--------|
| 名稱  | 一匹 | 價   | 四 | 數 | 小計     |
| 號 馬 | 何圓 | 何拾錢 | 何 | 匹 | 金何圓何拾錢 |

但何々隊馬何號(何第何號何府(縣)何區(郡)何町(村)何番地何某所有借上馬)  
何月何日何郡何町(村)ニ於テ斃死ニ付御拂下代金  
右正ニ上納候也

何府(縣)何區(郡)何町(村)

明治何年何月何日

何 誰印

第四書式

馬匹預リ證



一乘(駄)馬鹿毛(何隊付何第何號(何々隊第何號)何府)一匹  
 但シ一日預リ賃(治療代共)何拾何錢ノ約  
 右病馬ニ付治療中(又何々)屬具何々共正ニ預リ候也

何府(縣)何區(郡)何町(村)

明治何年何月何日

何區(郡)(町)(村)長 何

誰 印

第五書式

借上馬匹略名簿

|                 |      |       |
|-----------------|------|-------|
| 所有主住所姓名         | 番號   | 鹿毛色屬具 |
| 何府(縣)何郡何町(村)何番地 | 何第一號 | 鹿毛色屬具 |
| 何               | 誰    | 何     |

合計馬匹 何拾何頭

明治何年何月於何地

借上馬匹委員首座

官 姓名

第六書式

借上馬匹受領甲證票

何第何號

|         |                       |     |
|---------|-----------------------|-----|
| 馬主住所姓名  | 何府(縣)何郡(區)何町(村)何番地    | 何 某 |
| 口付人住所姓名 | 同右但シ口付人馬主ナルトキハ此記載ヲ要セス |     |

借上 月 日

解雇 月 日

借上 地

解雇 地

口付人解雇地ヨリ借上地ニ至ル里程

中途ニシテ口付人ヲ解雇シタルトキ記ス 至ル里程

使用日數

|        |      |   |     |    |      |
|--------|------|---|-----|----|------|
| 預定格上馬具 | 馬鞍   | 金 | 借上日 | 馬人 | 金    |
| 貸金仮受   | 金何拾錢 |   | 貸金  | 假受 | 金何拾錢 |

明治何年何月何日

第一師團借上馬匹委員首座

官 姓名 名 員

割印

借上馬匹受領乙證票

何第何號

記載方前ニ同シ

○兵事々務取扱方

明治二十五年十月廿八日訓令第四百十九號 (郡)

兵事々務取扱上左ノ諸項豫テ一層ノ注意ヲ加ヘ不都合無之様取計フベシ  
 一平時ニ於テ便宜臨時召集事務執行演習ヲ施行シ以テ町村長其他充員召集事務ニ關スル吏員ヲシテ



其ノ手續ヲ知了セシメ有事ニ當リ蹉躓ノ虞ナカラシムベシ  
 一 町村長ノ兵事々務取扱上ニハ一層ノ注意ヲ加ヘ就中臨時召集事務ノ如キニ至テハ兵員名簿ノ整理令狀ノ手入等定規ニ從ヒ最モ確實ニ處理セシムベシ

一 簡閱點呼執行ノ際ハ町村長ヲシテ兵員名簿令狀等ヲ携帶點呼場へ出頭執行官ノ檢視ニ供セシメ且ツ成ルベク自身臨場兵員ノ情態及町村長服務整否ヲ監査シ自他ノ便益ヲ計ルベシ

一 兵服役者身上異動ノ届出ヲ等閑ニ付セザル様常ニ町村長ヲシテ注意セシムベシ

一 徵兵令第廿條ニ該當スル者ハ町村長ヲシテ入營前ニ於テ深ク注意入營後法律ノ手續ヲ了解セサリシ等ノ事柄ヲ以テ徵兵事務條例第六十八條ニ依リ漫リニ免役ヲ出願セシメサル様爲サシムヘシ

一 來年三月ニ至ルマテノ間ニテ大隊區司令官又ハ副官監視區長ニ於テ郡役所町村役場等ヲ巡回兵事々務ヲ視察シ併テ兵員名簿ノ照合ヲ行ナハレ其際事務上ノ不整理又ハ成規ニ違背ノ事柄等アルヲ發見スルハ直ニ當局者へ注意ヲ與ヘタルヘキニ付充分注意ヲ不都合ナキ様致スヘシ

○兵事々務取扱方

明治廿五年十月二十  
八日訓令第一五〇號

(市)

兵事々務取扱上左ノ諸項豫テ一層ノ注意ヲナシ不都合無之様取計フヘシ

一 臨時召集事務ハ平常ニ於テ一層ノ注意ヲナシ兵員名簿ノ整理令狀ノ手入等定規ニ從ヒ確實ニ處理スヘキハ勿論便宜臨時召集事務執行演習ヲ施行シ以テ充員事務ニ關スル吏員ヲシテ其手續ヲ知了

セシメ即事ニ當リ蹉躓ノ虞ナカラシムヘシ

一 簡閱點呼執行ノ際ハ兵員名簿令狀等執行官ノ檢視ニ供シ且ツ可成自身臨場兵員ノ情態ヲ視察シ自他ノ便益ヲ計ルヘシ

一 兵服役者身上異動ノ届出ヲ等閑ニ付セサル様常ニ注意ヲ加フヘシ

一 徵兵令第二十條ニ當該スル者ハ入營前ニ於テ深ク注意シ入營後法律ノ手續ヲ了解セサリシ等ノ事柄ヲ以テ徵兵事務條例第六十八條ニ依リ漫リニ免役ヲ出願セシメサル様致スヘシ

一 來年三月ニ至ル迄ノ間ニテ大隊區司令官又ハ副官監視區長ニ於テ巡回兵事々務ヲ視察シ併テ兵員名簿ノ照合ヲ行ナハレ其際事務上ノ不整理又ハ成規ニ違背ノ事柄等アルヲ發見スルハ直ニ注意ヲ與ヘタルヘキニ付豫メ充分注意不都合ナキ様致スヘシ

○郡役所兵事擔任官姓名届出ノ件

明治十九年十月八  
日訓令第二十三號

(郡)

本年訓令第十四號ニ據リ郡役所處務細則制定セシ上ハ兵事ニ關スル事項擔任者ノ官姓名届出ヘシ但爾后命免ノ際モ本文ノ例ニヨル

○豫備後備下士卒等届書ニ付報告ノ件

明治二十三年一月二  
十九日縣令丙第三號

(郡町村)

明治二十二年(十二月)訓令第四百四十四號陸軍豫備後備下士卒服役條例同第四百四十五號陸軍歸休兵條例ニ據リ下士卒卒ノ届書町村役場ヲ經由セシ時ハ其都度事由ヲ記シ所管郡役所へ報告スヘシ







社 寺

○神社寺院佛堂等創立再興復舊許可ノ分建設期限

明治十五年十一月十三日  
三日乙第百五十一號

當縣管内各神社寺院及佛堂等創立再興復舊許可ノ分ハ今後滿二年以内ニ建設スヘシ其建物巨大ニシテ工事數年ニ渉ル可キモノハ更ニ狀ヲ具シ伺出許可ヲ受ヘシ其他在來ノ社寺佛堂等變災ニ遭ヒ建物悉皆烏有ニ歸シタルモノハ滿五年ニ再興シ何レモ届出ヘシ若シ右期限ヲ經過シ建設セサルモノハ許可ヲ停メ社寺明細帳ヲ削除候様豫テ心得ヘシ此旨布達候事

但明治十五年十二月一日ヨリ起算シ本條ノ期限ヲ與フルモノトス  
(十七年二月十三日乙第百四號追加)

○私邸内自祭神祠佛堂參拜願ノ件

明治十年八月三十日  
日丙第百四十三號

從來人民私邸内并所有地等へ自祭スル神祠佛堂へ衆庶參拜差停候議本年乙第八號ヲ以布達候處其建物等信向人共有ノ祠有ノ祠堂ニテ尙參拜致シ度向ハ由緒等取調祠堂ノ永續方法并受持神官僧侶相定メ信向人連印ヲ以テ諸人參拜ノ儀願出候様區内へ可觸示此旨相達候事

但祠堂境内等ノ圖面相添願書三通ツ、可差出候事  
明治二十年十一月七日

○社寺堂宇公賣再建ノ件

日縣令甲第七十八號

社寺ニシテ若シ其社殿堂宇等祭祀法用ニ必用ナル部分公賣處分ヲ請タル場合ニ於テハ該處分ノ日ヨリ百日以内ニ再建ノ方法ヲ立テ關係者連署寺院へ管長副書ヲ以テ届出ルモノニ限リ建築ノ爲メ滿二



夕年間ノ猶豫ヲ與ヘ百日ヲ經テ再建ノ方法ヲ不申出又ハ滞ニ夕年間ニ建築セサルモノハ明細帳ヲ削除ス

○廢寺願書ハ三通ヲ要ス

明治九年一月十二日第八號

廢寺願書面是迄三通ツ、差出來候處爾後本寺或ハ法類違署ノ上三通可差出此段相違候事

○神社并寺院明細調書式

明治十二年八月七日丙第四十四號 (戶)

神社并寺院明細調之儀ハ屢差出候得共誤脱或ハ不取調ノ廉有之候條更ニ遙拜所祖靈社等ヲモ左ノ雛形ニ照準シ別紙調方心得書ニ依リ明細書精密ニ取調來九月三十日限り差出候様各社寺へ可及通達此旨相違候事

雛形

神社明細書式

何國何郡何町字何

社格何或ハ無格社

某神社

一祭神

一由緒

一社殿間數

一境内坪數但官有地或ハ何誰所有地第何種社有地

一境内神社幾社

某神社

祭神

由緒

建物

以下幾社アルモ做之

一境内某遙拜所

由緒

建物

一境内祖靈社

由緒

建物

一境外所有地

耕地反別

地價金額

山林反別

地價金額

宅地反別

地價金額

何町字何

何町字何

何町字何



一氏子戶數  
一管轄廳迄ノ里程  
以上

書院明細書式

何國何郡何村何町何字何  
總本山或ハ本寺又ハ某寺院末  
何宗何派 某

院寺

一本尊  
一由緒  
一堂字間數  
一境內  
一境內佛堂幾字  
但官有地第何種  
寺有地

某堂  
本尊  
由緒  
建物

以下幾堂アルモ做之

一境外所有地  
耕地反別  
何町何字何

地價金額  
山林反別  
地價金額  
宅地反別  
地價金額  
何町何字何  
一担徒人員  
一管轄廳迄ノ里程  
以上

境外遙拜所明細書式

何國何郡何村何町何字何  
某神社遙拜所

一由緒  
一建物間數  
一境內坪數  
一敷地坪數  
一信徒人員  
但官有地或ハ何誰所有地第何種  
社有地

佛堂明細書式

何國何郡何村何町何字何  
某佛堂

一本尊



- 一由緒
- 一建物間敷
- 一境内坪數
- 一信徒人員

但官有地或ハ何誰所有地第何種

以上

神社并寺院明細書調方心得

- 一用紙ハ人民用野紙ヲ用ヒ一社寺毎ニ各紙ニ認ムヘシ
- 但擬末社ノ名義ヲ問ハス神社境外ニ在ルモノハ總テ一社トシ各紙ニ認ムヘシ
- 一官國幣社并同社境内ニアル神社ハ取調ニ及ハスト雖モ境外ニアル神社ニ拘ハラズ取調ヘシ
- 一山野路傍ニ存置ノ神祠并衆庶參拜ヲ許可セシ私邸内ノ神祠ハ一社トナシ取調ヘシ
- 一遙拜所并寺院ノ別院寺坊未廢等ハ公許共有ニ係ルモノハ取調ヘシ
- 一由緒ハ創立稱廢合再興復舊移轉及ヒ社格等許可ノ年月并該社寺ニ關スル緣由沿革等詳記スヘシ
- 一社寺境内官有或ハ社寺有地ニ非スシテ所有者アルモノハ名受人ノ姓名及ヒ私有其有ノ別チ地種ノ下ヘ記スヘシ
- 一社寺境内ニ社堂外ノ建物社ハ本社并殿神樂所奉額所神借所社務所寺アラハ社堂ノ次ニ並ヘ舉クヘシ院ハ本堂各殿庫裡等記載スルハ勿論ナレド

一祭神并由緒不詳ト雖モ古老ノ口碑傳説等存スルモノハ其旨ヲ記スヘシ

一社寺氏子担徒無之向ハ信徒講中ノ人員ヲ記スヘシ

一明細書式中ニ掲載セシ條款ニテ本社堂アルモ其他神社ハ境内末社遙拜所祖靈社寺ノ境內佛堂庵室所有地等ノ類之向ハ離形ノ通

リ條款ヲ掲ケ其下ヘ無之旨ヲ記スヘシ

一佛堂ハ從來一境内ヲナセルモノヲ取調ルハ勿論寺院ノ元境内ニシテ現今境外トナリシモノ及ヒ山野路傍ニ存置ノ分トモ一堂トナシ、類ハ由緒書中ヘ其譯ヲ記載スヘシ

○神社寺院寶物取調書式

明治十二年五月三十日  
一日丙第二十九號 (月)

縣社以下ノ神社并寺院所藏ノ寶物古器物古文書等取調之儀有之候條左ノ書式ニ照準取調目錄帳奈ル七月三十日限リ差出候様各社寺ヘ可及通達此旨相達候事

但所藏無之分ハ其旨モ可爲届出候事

書式

- 一某神社寺院寶物古器物古文書目錄
- 一緣起書
- 一撰者及ヒ筆者ノ姓名并ニ其年月ヲ記ス
- 一文書
- 一幾通
- 一百年以上若クハ名家ノ筆ニ係ルモノニテ文書ト稱スヘキ者ハ一々其目ヲ掲ケ撰者筆者年月



- 寄附人并傳來ノ所由ヲ記ス(以下扁額ニ至ルマテ記載方皆之ニ準ス)
- 一書齋 或ハ繪卷物 幾 幅 或ハ幾卷
- 絹地紙地彩色墨書等ノ別ヲ記シ繪詞等記載方都テ前ニ準ス
- 一篇本 或ハ寫經 幾 本
- 格別貴重ナルモノハ行數紙數等ヲモ詳細ニ記載スヘシ
- 一扁 額 幾 面
- 寸法ヲモ記ス
- 一棟 札 幾 枚
- 年月及ヒ人名ヲ記ス
- 一鏡 幾 面
- 銘(若クハ無クハ)寸法形鑄文重量年月寄附人傳來ノ所由等ヲ記ス(以下記載方皆之ニ準ス)
- 一鈴 幾 箇
- 一劍 幾 口
- 燒刃裝具ノ地金模樣(銘アラハ銘)等ヲモ記ス
- 一古 金 幾 枚
- 一古 錢 幾 枚
- 一古 印 幾 顆
- 印文鈕形等ヲモ記ス
- 一甲 胃 幾 副

- 札威シ毛等ヲモ記ス
- 一琴 幾 張
- 一笛 幾 管
- 此他古書籍百年以上若クハ名家ノ筆ニ係ル者古法帖明朝摺以上ニ係ルモノ
- 武器文具樂器珠玉石劍等ニ至ル迄各部ヲ分チ種ヲ推シ書式ニ照ラシテ記載スヘシ且ツ其金銀銅器ニ係ルモノハ其重量等詳細ニ記センヲ要ス
- 右之通御座候也
- 年 月 日

何縣管下  
何國何郡何村  
何社何官何寺何院何住職  
何宗何名何職  
右神社氏子或ハ崇敬人  
右寺院檀家信徒或ハ法類 總代

右町戸長 姓 名 印  
姓 名 印  
姓 名 印

○社寺及堂塔建造物取調書式

各社寺及堂塔ノ類大凡四百年前ノ建造物現存スル向ハ別紙書式ニ據リ精密取調來ル十二月二十八日

明治十五年十一月十日 (戸)  
三日丙第七十八號



限り可差出旨各社寺へ通達及べし此旨相達候事

書式

何國何郡町字番地 某

社寺 堂塔

一 建造物名稱 社ハ本殿拜殿ハ勿論神門等寺堂ハ本堂庫裏其  
他樓門三重塔ニ至ルマテ障ヲノ建造物ヲ云フ

但間敷并建坪及白木造又ハ何途屋根何葺

一 從來修繕年月及費額ノ出所官私ノ別

一 地種并坪數名受別

一 地所并建物現況ノ繪圖

但繪圖ハ建物一棟ヲ正面及ヒ妻二様ニ製シ延紙半枚ニ縮寫シ側ニ名稱ヲ記シ且別ニ地所建物  
坪數位置及接近地ノ景況ヲ詳ニスル延紙一枚ハ見取圖ヲ添ヘシ

備考 建物ニ關スル種々ノ雜件  
傳記アルモノヲ詳記ス

○神社寺院ノ文庫經藏等取調書式

明治十二年六月 三日丙第三十號

(月)

神社并寺院共設置有之文庫經藏及ヒ儲書等取調之儀有之候條左ノ書式ニ照準來ル七月三十日限り有  
無共取調書差出候様各社寺へ可及通達此旨相達候事

書式

何國何郡何村

縣鄉村社又ハ無格社  
何宗何派 神

何々寺

社 院

何々文庫 或ハ何々經藏

稱號ナクレハ直チニ文庫書庫又ハ經藏ト書ス文庫并經藏等無クレハ直チニ儲書ヲ記載

位置

設置ノ地境外ニシテ郡町村ヲ異ニスレハ境外何郡何村ト書シ境内ナクレハ本官社又ハ本院  
境内ト記

幅員

豎幾間幾尺横幾間此坪幾坪幾合幾夕ト記ス

創立

年號月日及ヒ設立人ノ姓名履歷設立ノ原由等其他緊要ノ事情ヲ記載ス其傳記ヲ失フモノハ  
設立年度及ヒ原由不詳ト書シ何年度ノ創立ニ係ル由ノ考案ヲ付ス

儲書

內國書

皇國ノ著述編輯ニ係ルモノヲ云漢籍ノ註疏佛經ノ解釋歐書ノ翻譯ト雖モ皇國人ノ註釋和解  
ニ係ルモノハ皆此部ヘ收ム

版本 幾部 此册數幾本

內國人手蹟ノ法帖類等皆此部ニ收ム

寫本 幾部 此册數幾本



其書名人名年月等ヲ許ス(以下文書々書寫經等内外國人ヲ論セス皆之ニ準ス)

文書 幾種 又ハ幾枚

種類多キモノハ其類ヲ分テ何々幾卷何々幾枚ト記ス但シ本年丙第二十九號古文書中ニ掲ケタルモノハ記載ニ及ハス以下之ニ準ス

書畫 幾種

内國人ノ筆ニ係ル畫圖繪卷物書畫幅ノ類皆此部ニ收ム

外國書

漢籍佛經歐書其他一切外國ノ著述編輯ニ係ルモノハ皆此部ニ收ム

版本 幾部 此冊數幾本

内國出版ノモノト雖其著述編輯外國人ノ手ニ成ルモノ及ヒ法帖類等皆此部ニ收ム

寫本 幾部 此冊數幾本

内

内國人寫本 幾部 幾本

外國人寫本 幾部 幾本

古寫經ノ類皆此部ニ收ム

書畫 幾種

外國人ノ筆ニ係ル畫圖畫帖ノ類皆此部ニ收ム

總計

内外版本 幾部 幾本

内外寫本 幾部 幾本

内外書畫 幾種

内國古文書 幾種

右之通御座候也

年 月 日

何縣管下

何國何郡何町

何神社何官何祠掌

何(寺院ハ何宗何派)寺院住職

職名 姓

右神社氏子或ハ崇敬人

寺院檀家信徒或ハ法類 總代

右町戸長

姓 名 印

○社寺寶物古文書取締方

明治十二年八月二十 六日丙第四十七號 (戶)

社寺寶物古文書之儀ハ各社寺ニ於テ取締相立厚ク保護可致等ニ付縣廳本年丙第二十九號ヲ以相達候  
目錄帳中へ記載ノ物品ハ明治十年第四十三號公布之通抵當ト爲スベカラサル儀ハ勿論ニ候條自今社  
寺ニ於テスル抵當ハ氏子檀家協議ノ書面ヲ以テ伺出候様各社寺へ可及通達此旨相達候事

但目錄帳中へ記載外ト雖モ該社寺ニ於テ有スル地所建物及ヒ緣由アル物品等ハ寶物古文書ニ準ス



ヘキ儀ト心得ヘシ

○縣社以下ノ神社寺院寶物古文書保存方法ヲ定ム

明治二十年十月廿九  
日縣令甲第七十四號

縣社以下ノ神社并ニ寺院寶物古文書及儲保存方左ノ通相定ム

第一條 寶物古文書及儲書ハ各社寺ニ於テ永遠保存ノ方法適宜相設ケ所管郡役所ヘ届落シヘシ

第二條 前條ノ物品ハ左ノ部類ニ分テ品目員數ノ目錄帳二部ヲ編製シ他ノ寄附ニ係ル物品ハ寄附年月日并ニ其姓名ヲ詳記スヘシ

氏子氏子ナキ神惣代三名以上寺院ハ檀家檀家ナキ寺院ハ信徒惣代三名以上連署戸長ノ調印ヲ受ケ一部ハ戸長役場ヘ差出一部ハ其社寺ヘ藏メ置クヘシ

第一 寶物古文書

第二 祭器什器

第三 儲書

第三條 前條ノ物品水火又ハ盜難ニ罹リタルハ其品目所管郡役所ヘ届出ツヘシ

第四條 什物并ニ衆庶寄附ノ諸器ヲ處分セント欲スルハ神社ハ氏子氏子ナキ神社ハ信徒惣代三名以上寺院ハ檀家檀家ナキ寺院ハ信徒惣代三名以上及法類本寺運署管長ノ添書ヲ以テ縣廳ヘ伺出ツヘシ

第五條 寶物古文書及其社ニ別段ノ緣由アル物件ハ抵當ト爲スベカラス

但シ本文ノ外物件ト雖モ社寺ニ於テ抵當トスル場合アルハ前條ノ手續ヲ經テ縣廳ヘ伺出ツヘシ

第六條 前條ノ物件ヲ社寺外ニ持出サントスル事アルハ第四條ノ手續ヲ經テ所管郡役所ヘ願出ツヘシ

第七條 祠官又ハ祠掌并ニ一寺住職交代ノ時ハ第二條ノ目錄ニ現品ヲ引合セ受渡ヲナシ互ニ授受ノ證書ヲ交附スヘシ

但シ受渡ノ時欠損等ノ物品之アルハ事由ヲ詳具シ所管郡役所ノ指揮ヲ受クヘシ

第八條 寶物古文書ハ毎歲必ス風曝等ヲ爲スヘシ

但シ平素縦覽ヲ望ム者アルト雖モ猥リニ應スヘカラス

第九條 今後寄附ニ係ル物品ハ其都度品目ヲ詳記シ戸長役場並ニ所管郡役所ヘ差出スヘシ

第十條 什物ハ縣廳並ニ郡役所主務者ヲシテ臨時查閱セシムルコトアルベシ

○官有地社寺境内使用認可ノ件

明治二十四年六月  
九日訓令第五二號

(郡、市)

官有地社寺境内ヲ他人ニ使用セシムルトキハ其社寺ヨリ認可ヲ受ケシムヘシ但祭典等ニ際シ一時使用スルハ其社寺限り承諾スルコトヲ得

官有地社寺境内ノ竹木ヲ伐採シ及枯損木腐碍木處分ニ關スルモノモ前項ニ依ルヘシ

第二項ニ依リ社寺ヨリ認可ヲ請フトキハ従前ノ例ニ準シ其社寺並風致ヲ保存スルコトニ注意スヘシ



社寺境内ノ使用料并竹木其他ノ收益ハ其社寺ノ収入ニ屬スヘシ但収入財産ハ明治十四年本縣乙第百三十一號布達ニ依リ整理セシムヘシ本年(二月)本縣訓令第一七號ハ廢止ス

○社寺境内民有地使用及管理ノ件 明治二十八年四月十一日訓令乙第一二四號 (郡市)

社寺境内民有地使用及管理ノ方法ハ總テ境内官有地ニ準シテ取扱フ儀ト心得ヘシ

○社寺境内休息所取設ノ件 明治十九年五月二十日郡甲第六十七號 (郡)

社寺境内一時便利ノ爲メ休息所等取設ク日々出稼差許差支無之場所ハ豫メ實地明瞭之繪圖面ヲ以テ伺出ヘシ

右相達候事

○社寺境内休息所取設等ノ爲貸渡届出書式 明治十九年六月十日郡甲第七十二號 (郡)

社寺境内休息所取設ク等ノ爲メ貸渡シタル分翌月五日限リ申報致シ來候處示後別紙書式ニ照準處分濟直チニ届出ツヘシ

但員數ノ廉ヘハ主任者捺印スヘシ

右相達候事

(明治廿四年七月八日縣令丙第二八號)

社寺境内地使用表

| 社寺境内地使用表 |     | 明治何年        |      | 馬名   |      |     |
|----------|-----|-------------|------|------|------|-----|
| 郡名       | 町村名 | 社寺所在<br>地字名 | 使用反別 | 使用期限 | 認可月日 | 社寺名 |
| 小計       |     |             |      |      |      |     |
| 合計       |     |             |      |      |      |     |

期限ハ(一月ヨリ)(四月ヨリ)(七月ヨリ)(十月ヨリ)四季ニ分認可スヘシ又譬ヘハ二月ニ願出タル三月迄(六月迄)(九月迄)(十二月迄)モノハ三月迄認可シ尙使用セシメントスル向ハ更ニ認可スルモノトス

○神社境内測量標設置ノ件 明治二十五年五月十日訓令第七十六號 (宮司)

陸地測量標之義ハ其神社(鹿島神宮ハ其神)境内ト雖モ時機ニヨリ設置必要ノ場合ニ於テハ測量者ヨリ協議ノ等ニ付保存及風致上支障ナキ限リハ測量諸標設置可相成義ト心得ヘシ

○官有社寺境内測量標設置ノ件 明治二十年五月十九日訓令第七十五號 (郡、市)

陸地測量標之義ハ官有社寺境内ト雖モ時機ニヨリ設置必要ノ場合ニ於テハ測量者ヨリ管理者(神地ニ在テハ神官寺院)ニ在テハ住職)ト協議ノ上保存及風致上ニ支障ナキ限リハ測量諸標設置可相成等ニ付其旨社寺ヘ差



示シ置クヘシ

○社寺所有地所賣却手續

明治十六年四月二日  
日乙第三十四號

社寺所有ノ地所ヲ賣却セントスルハ其事由ヲ明記シ氏子檀家惣代三名以上連署本社法類ノ承諾書相添出願可致此旨布達候事

○社寺境内伐木取扱概則

明治十五年十月二十日  
日郡甲第百三十七號

社寺境内樹木伐採ノ義ハ六年第百三十五號公布并第百七十號公達九年内務兩省發部兩省第十號達ノ旨モ有之候處近來修繕ノ爲メ多分ノ伐木願出候向モ有之然ニ社寺境内ハ修繕用材培植之地ニ無之數百年來ノ古木一朝ニ地ヲ拂ヒ遂ニ風致ヲ毀損スル向モ不少候條自今請願ノ節ハ不得止分ニ限リ別紙條規ニ照シ取扱候條願出アルハ該條規ニ依リ詳細調査ヲ遂ク當否ノ見込ヲ願書ニ付シ具申候條可致此旨相達候事

但民有地ニアル社寺境内樹木ト雖モ本文ニ準スヘシ

社寺境内伐木取扱概則

第一條 社寺境内木ヲ五種ニ分ク風致木 目通寸尺ニ 第一種トシ目通一丈以上ヲ第二種トシ同五尺以

上ヲ第三種トシ同一尺以上ヲ第四種トシ同一尺未満ヲ第五種トス

第二條 第一種第二種ノ木ハ伐採ヲ許サス

第三條 第三種ハ總木數十分ノ一<sup>十本ニ</sup> 第四種ハ同十分ノ二<sup>十本ニ</sup> 以内伐採ヲ許ス<sup>アアルヘシ</sup>

第四條 第五種ハ別ニ分通テ定メス生立ノ爲メ拔伐ノ外伐採ヲ許サ<sup>ルモノトス</sup>

第五條 社ハ本殿拜殿等ハ本堂庫裡ノ造修用材ニ限リ第三條ニ據ルモノトス

但造修仕樣書并境内木數調書ヲ具申セシム

○社寺境内立木伐採願許否ノ件

明治十六年四月  
三十日長甲番外

社寺境内立木伐採願ノ儀ハ其社寺造修ニ際シ適當ノ用材無之等不得止分ニ限リ許可ス<sup>ルヲアル義ニ</sup> 付出願アル節ハ其事實不得止ニ出ラ<sup>タルモノニ</sup> 限リ取扱概則ニ依リ調査ヲ遂ク其他ハ調査ヲ爲サス其旨具申ス<sup>ル義ト心得ヘシ此旨訓示候事</sup>

○町村鎮座氏禰氏子去就ノ件

明治十五年五月十  
三日乙第九十一號

各町村鎮座氏神ノ儀ハ其土地ニ就キ從來一定ノ區域有之儀ニ付各自ノ信否ニ任セ<sup>テ</sup> 限リニ去就ス<sup>ヘキ</sup> モ<sup>ノ</sup>ニ無之候條町村分合等ニヨリ不得止場合有之甲社ノ氏子一部落舉テ乙社ノ氏子ト相成節ハ甲乙社神社神官氏子協議ノ上雙方連署可届出此旨布達候事

○轉宗改式届ノ件

明治十七年十二月  
四日乙第八十號 (戶)

轉宗改式届ノ儀十一年丁第四十五號ヲ以テ相達候處以來届出ニ及ハス此旨相達候事

○離末本寺換届出ノ件

明治十一年二月十  
四日丁第二十九號 (區戶長村市長)



雖末本寺換之儀是迄出願致來候處自今同宗派内ノ分ハ本末協議ノ上新舊寺承諾之書面相添可届出尤他宗派ハ附屬候向ハ從前之通相心得候様區内寺院ハ可觸達此旨相達候事

○官幣社及國幣社大祭々祀

明治二十七年五月十九日  
訓令乙第二百四十九號

(官國幣社縣社以下)

第一條 官幣社及國幣社ノ大祭ハ左ノ通り定ム

- 一 祈年祭
- 二 新嘗祭
- 三 例祭
- 四 臨時奉幣式
- 五 本殿遷座

第二條 官幣社及ヒ國幣社ノ公式ノ祭祀ハ左ノ通り定ム

- 一 元始祭
- 二 紀元節
- 三 大祓
- 四 遙拜式
- 五 假殿遷座

六 神社ニ特別ノ由緒アル祭祀

第三條 縣社以下ノ神社ノ大祭及公式ノ祭祀ハ官幣社及國幣社ニ準スヘシ

○縣鄉村社神輿渡御ノ節著服ノ件

明治十一年三月廿九日  
丙第二十七號

縣鄉村社神輿渡御之節供奉ノ者從前甲冑又ハ大紋素袍等古代ノ裝飾ニ模倣シ神輿ニ供奉致シ來候舊例有之向ハ其人員ノミ供奉中ニ限り帶刀不苦候尤出興ノ緣由供奉ノ人員等詳細記載シ其都度可届出儀ト可相心得此旨布達候事

但普通祭服用ノ者ハ帶刀不相成候事

○寺院佛堂法會ヲ行フキ届出ノ件

明治廿三年一月十五日  
縣令甲第一號

寺院佛堂法會等ヲ舉行セントスルキハ警察分署若クハ同署ヘ届出ヘシ  
(明治二十四年十月二十七日)  
(日縣令甲第五十九號改正)

○寺院佛像開帳ノ件

明治十七年三月二十九日  
丙第三十七號

(戶)

明治九年第二百三十四號布達廢止候條自今寺院佛像他管持出開帳ノ儀ハ該寺住職檀家惣代無檀ノ寺惣代及本寺法部連署ノ上本山ノ添書ヲ以テ甲乙兩管廳ヘ出願スヘシ此旨寺院ヘ可相達事  
但寶物持出ハ不相成儀ト心得ヘシ

○神輿昇夫取締ノ件

明治十六年七月十三日  
丙第五十七號

(戶)

各社神輿巡行之節近頃神輿昇夫ニ於テ不体裁ノ所爲有之哉ニ相聞右ハ素ヨリ敬禮ヲ盡スヘク勿論ノ等ニ付尙厚ク注意ヲ加ヘ一層嚴肅執行候様諭達スヘシ此旨相達候事

○官國幣社神職奉務規則

明治二十四年八月二十二日  
縣令號外

(官國幣社)

官國幣社神職奉務規則左之通相定ム

官國幣社神職奉務規則

第一條 官國幣社神職ハ國家ノ宗祀ニ從事シ國家ノ禮典ヲ代表スル職務タルヲ以テ平素國體ヲ辨シ國典ヲ修メ躬行ヲ正シシテ以テ本務ヲ盡スヘシ

第二條 官國幣社祭典ハ國家彝倫ノ標準タルヲ以テ齊肅恭敬首トシテ報本及始ノ誠意ヲ表スヘシ

第三條 祈年新嘗例祭等總テ官祭ノ典則ハ非常ノ事故ニアラザレハ成規ノ時間ヲ猥リニ伸縮スヘカ



ラス

第四條 祭祀典則ハ舊來ノ儀式ヲ遵守シ其社ノ禮祭民俗因襲ノ神賑等適宜行フコトヲ得

但臨時祭ヲ行ハントスルモハ當廳及所轄警察署又ハ分署ニ届出ヘシ

第五條 人民ノ請求ニ應シ神符神像等ヲ授クルハ妨ナシト雖トモ苟モ貪汚ノ所爲アルヘカラス

第六條 社殿及其境内ヲ清潔ニシ修造取締等常ニ意ヲ注キ舊觀ヲ失墜セス悠久ノ保存ヲ要ス

第七條 神社所藏ノ寶物什器古文書類等常ニ散失ナキ樣監護シ神社所有ノ財産ヲ管理シ金穀ヲ出納

スヘシ

第八條 神社ノ財産中人民ノ寄附ニ係リ永遠ノ目的ヲ以テ備ヘタル土地金穀ヲ變更セントスル場合

ハ官國幣社ト雖トモ氏子又ハ講社アルトキハ其惣代協議ノ上當廳ノ許可ヲ得ヘシ

第九條 神社ニ委託山林アルトキハ其栽植伐採其他山林ノ保護ニ注意シ損害ヲ來スカ如キコトナカ

ラシムルヲ要ス

○縣鄉村社神官奉務規則

明治二十四年八月廿八日縣令丙第三十號

(縣鄉村社神官)

縣鄉村社神官奉務規則左ノ通改正ス

縣鄉村社神官奉務規則

第一條 神官ハ神明ニ對シ尊崇悃誠ヲ主トシ典例ニ從ヒ各其本務ヲ盡スヘシ

第二條 神官ハ祭祀ノ典則舊來ノ儀式ヲ遵守シ決シテ紛乱スヘカラス其社ノ例祭民俗因襲ノ神賑等

ハ適宜行フコトヲ得

但臨時祭ヲ行ハントスルトキハ所轄警察署又ハ分署へ届出ヘシ

第三條 神官ハ人民ノ請求ニ應シ神符神像等ヲ授クルハ妨ケナシト雖モ苟モ貪汚ノ所爲アルヘカラ

ス

第四條 神官ハ社殿及其境内ニ清潔ニシ修造取締等常ニ意ヲ注キ舊觀ヲ失墜セス汚穢破損ニ至ラシ

ムヘカラス

第五條 神官ハ神社所藏ノ寶物什器及古文書類ヲ監護シテ散逸セシムヘカラス如何ナク場合ト雖モ

賣却讓與又ハ質入書入スヘカラス

第六條 神符ハ神社所有ノ財産ヲ管理シ金穀ヲ出納スヘシ

第七條 神官ハ其管理ニ係リ不動産積立金穀ヲ濫リニ賣却讓與又ハ質入書入スヘカラス若シ不得止

必要アルトキハ氏子又ハ信徒ノ協議ヲ經當廳ノ許可ヲ受クヘシ

第八條 神社ニ委託山林アルトキハ其栽植伐採其他山林ノ保護ニ注意ニ損害ヲ來スカ如キコトナカ

ラシムルヲ要ス

○縣鄉村社神官祠掌撰舉ノ件

明治二十五年五月十九日縣令甲第三十三號



縣鄉村社祠官祠掌撰舉ノ節ハ皇典講究所本分所試驗濟ノ證書ヲ添出願スヘシ旨明治十五年(十月十六日)當縣乙第四百四十五號ヲ以テ及布達置候處自今左項ニ該當スル者ハ皇典講究所學階試驗ヲ受ケルニ不及候條被撰人ノ履歷書ヲ添出願スヘシ

但第一項及第五項ニ當ル者ハ其神社ノ舊神官又ハ神社所在地ノ市町村ニ累代居住セシ者三名ノ證明書ニ市町長村長ノ與書調印ヲ受ケ第四項第七項ニ當ル者ハ市長村長地租ハ其土地所在地其ノ證他ハ納入地ノ市長村長明書ニ添付スヘシ

祠官

- 一 維新前五代以上其神社へ奉仕セシ者及其子孫
- 二 明治十五年八月以前ヨリ奉職勤績ノ者但現職祠掌ヨリ祠官ニ撰舉スルハ此限リニアラス
- 三 有位者又ハ判任官以上滿二年奉職セシ者
- 四 本籍ニ於テ一ケ年直接國稅拾圓以上ヲ納ムル者
- 祠掌
- 五 維新前五代以上其神社へ奉職セシ者及其子孫
- 六 明治十五年八月以前ヨリ奉職勤績セシ者
- 七 該神社所在地ノ町村長三年以上奉職セシ者

○縣鄉村社祠官祠掌撰舉ノ節神官連署ノ件

明治十五年十月廿六日乙第四百四十五號

縣鄉村○祠官祠掌撰舉ノ節ハ舊區内 明治八年第二百ニ於テ重立候神官二名以上連署ノ上皇典講究所卒業證書其證書無之者ハ皇典講究所本分所ヲ試驗ヲ受ケ其試驗濟ノ證書ヲ副へ出願スヘシ此旨布達候事

○縣鄉村社祠官祠掌試驗ノ件

明治十六年六月二十一日乙番外

縣鄉村社祠官祠掌撰舉之節試驗證書之儀ニ付明治十五年乙第四百四十五號ヲ以相達候處從來奉仕ノ神官ト雖モ同様ノ筋ニ付來明治十七年二月迄ニ夫々試驗相受候條可致此旨論達候事

○縣鄉村社祠官祠掌退職ノ件

明治十五年十二月六日乙第四百五十七號

縣社以下祠官祠掌撰舉出願之儀ニ付本年乙第四百四十五號ヲ以布達候處退職願ト雖モ同様ノ手續ニ準スヘシ此旨布達候事

○社職員民事訴訟ノ被告ト

明治二十一年一月九日縣令號外 (鹿島外三神社)

ナリタルトキ届出ノ件 一社職員ニ於テ民事訴訟ノ被告トナリ召喚セラレタル件及裁判確定シタル件又自該解訴其自今其都度届出ヘシ

但シ裁判確定之義届出ルルハ其言渡書寫ヲ添フヘシ



○官國幣社神職ハ學術性行ヲ重シ

明治二十五年八月廿二日訓令第百二十六號 (郡、市)

神社ニ奉仕スル者ハ品行方正ニシテ相當ノ學力ヲ有シ平素敬神ノ意ニ厚ク兼テ本邦ノ古典舊儀ニ通シ各其奉務規則ニ對スルノ實蹟ヲ舉クヘキヲ要スルヲ以テ官國幣社神職ハ本年三月試驗規則 本年三月內務省訓令第 四號參照 設ケラレ縣社以下祠官掌ハ十五年當縣乙第百四十五號布達ニ依リ其學術性行ヲ審査シ適當人ヲ採擇スルヲ以テ大體ノ旨趣トセリ然ルニ近來舊神官若クハ祠官掌志願者ノ中前段試驗規則第十條及十一條又本年當縣令甲第三十三號等明文ノ旨趣ヲ誤解シ學術性行ヲ重シセス間々競争心ヲ起シ或ハ其弊タル多數ノ氏子等ニ汲及スルヤノ聞ヘ有之以ノ知ノ事ニ候元來右等特別ノ例ヲ設ケアルモ學術性行ヲ措テ顧ミサル旨趣ニ無之特別例中學術性行等適當ノ人物ヲ得テ敬神ノ實ヲ舉ク保存ノ途ヲモ立シメタキ精神ニ外ナラズ候條心得違ヒ無之機訓諭ヲ加ヘ置クヘシ

○宮司禰宜主典欠勤ノ件

明治二十六年九月三十日訓令乙第百八十二號 (官國幣社)

神社ハ祭典祝日等ニ付欠ケヘガラサル儀式モ有之且社頭管理上ニ就テモ亦夫々ノ要務有之神職ハ一切内外ノ社務ヲ併セ司ル等ニ付宮司ハ勿論禰宜主典ト雖モ官祭ヲ始メ月次祭典等謂ハレナク欠席不相成ノミナラス日々社頭又ハ社務所ニ於テ各其職務ニ從事スヘキモノニ有之候條神職一同此趣旨ヲ体シ怠慢ノ所爲無之様注意スヘシ

○神官神職ハ政論ニ容喙スルヲ許サズ

明治廿七年二月九日 同日訓令(官國幣社) 訓令乙第百六十四號 乙第七十號 (社、郡、市)

衆議院議員ノ撰舉ニ際シ神官神職ハ自己享有ノ撰舉權ヲ行フノ外直接ト間接トナ間ハス總テ政論ニ容喙シ朋黨ニ加盟シ撰舉ノ競争ニ關與スヘガラス專心一意本務ニ從事スヘシ

○宮司旅行ノ件

明治二十六年九月二十九日訓令乙第百七十九號 (官國幣社)

自今宮司旅行ノ義ハ其事故並ニ日數地名等ヲ明記シ當廳ヲ經テ內務省ヘ稟請スヘシ但父母病氣危篤ニ依リ難關事情ノモノハ從前ノ通り

○禰宜主典出京届出ノ件

明治二十二年二月二十六日縣令號外 (官國幣社)

自今禰宜主典出京之節ハ內務省ヘ届出ヘシ

○判任官判任待遇上京ノ節御祭典參拜ノ件

明治二十二年二月(官國幣社) 二十七日縣令號外

自今判任官及判任待遇之輩共上京ノ節諸御祭典之參拜被仰付候ニ付着服ハ通常體服且又參拜時刻之義ハ其都度通知有之筈ニ候條其旨心得ヘシ

○社寺惣代人撰舉ノ件

明治十四年八月十二日乙第百三十一號

社寺社社ハ縣社以下 惣代人ノ義氏子檀家中氏子檀家ナキモノハ信徒 相應ノ財産ヲ有シ衆望ノ歸スル者三名以上相撰ミ戸長役場ヘ届出今後該社寺ノ願届等ハ渾テ其惣代連署ヲ以テ可差出且社寺財産ハ 田畑山林ノ所得ハ 回向料等一切ノ社寺有ニ屬スヘキモノト其神官住職ニ附スルモノトノ豫約毎社寺適宜相定平素混亂受納物ヲ云フ 社寺有ニ屬スヘキモノト其神官住職ニ附スルモノトノ豫約毎社寺適宜相定平素混亂モサル様取調置クヘシ此旨布達候事



總代人ハ滿三年毎ニ改撰市役所町村役場へ届出ヘシ尤期限内ト雖モ犯罪其他不良ノ所爲アルトキハ臨時改撰スヘシ

但臨時改撰ノ外ハ前惣代人再三當撰スルモ妨ケナシ(明治十四年六月縣令甲第三十九號追加)

○社寺財產共有トハ其社寺所有ヲ指稱ス明治十八年十二月廿四日甲第百二十二號

明治十四年(八月)第百三十一號布達中社寺財產共有ニ屬スヘキモノトハ其社寺所有ノモノヲ指稱シタル儀ニシテ氏子又ハ檀家等ニ於テ私有視スヘキモノニ無之義ト心得ヘシ

右布達候事

○社寺惣代改撰ノ件明治二十四年六月十五日訓令第五五號 (郡市)

社寺惣代人ノ年限並改撰方等ノ儀本年本縣令甲第三十九號ヲ以テ明治十四年本縣乙第百三十一號布達改正ニ付テハ右社寺惣代人ノ義ハ此際一般改撰セシムヘシ

○社寺惣代員數ノ件明治二十四年十二月廿三日訓令第九二號 (郡市)

社寺惣代人ノ員數ハ明治十四年(八月)當縣乙第百三十一號布達之通三名以上ノ成規ナリト雖モ徒ニ多數ノ惣代人ヲ設置シ之カ爲メ事務ヲ礙滞セシムル等ノ弊害アリト見認ムルトキハ其社寺ノ狀況ニ從ヒ氏子檀徒ノ多寡ヲ計リ三名以上ニ於テ惣代人員數ノ定限ヲ具申スヘシ

○社寺總代人ノ職務明治二十四年十二月二十三日訓令第九三號 (郡市)

明治十四年(八月)當縣乙第百三十一號布達社寺惣代人ハ其社寺ノ願届等ニ連署シ神官住職ト常ニ心ヲ協セ該社寺ノ永續保護ニ盡力スヘキハ勿論ナレトモ社寺ノ實務ハ神官住職ニ干涉シ社寺ノ實務ヲ妨ケ社寺收入財產ヲ妄リニ他ニ使用スル等ノ儀無之豫豫メ社寺ヘ訓示スヘシ

○官軍墳墓監守人撰舉明治二十三年三月二十五日縣令號外 (多賀、西葛飾、猿島、結城、岡田、豐田)

其所管官軍墳墓監守人ハ本月三十一日限リ相廢シ更ニ左ニ合格スル監守相當ノ者ヲ來ル三十日迄ニ撰舉スヘシ

一其町村本籍居住ヲ定メ丁年以上ノ男ニシテ土地家屋ヲ有シ地租金五圓以上ヲ納ムルモノ

○官軍墳墓監守者監督ノ件明治二十三年四月二十二日縣令號外 (多賀、西葛飾、猿島、結城、岡田、豐田)

所屬殉國者墳墓監守之義今般更ニ監守者相設候ニ付明治十九年郡乙第何號達ヲ廢止候條自今專ラ監督スヘシ

墳墓監守者心得

一墳墓ヲ清潔ニスルヲ務メトナシ毎月三回以上掃除スヘシ

一墓碑玉垣等風震災ニ罹リ破損セシキハ其狀況ヲ詳具シ修繕ニ掛ル見積書ヲ副ヘ所管郡役所ヲ經テ

縣廳ヘ伺立ツヘシ

一他行スルキハ相當ノ代理人ヲ定置クヘシ



- 一縣廳ヨリ回金セシトハ速ニ領收證ヲ差出スヘシ
  - 一前項回金ノ内手當金月割三ヶ月分ヲ引去殘金ハ逓信省爲積貯金局へ預入ヲナスヘシ
  - 一金錢收入支出簿ヲ製シ第一式ノ如ク記載スヘシ
  - 一毎年四月十五日限り精算書ヲ第二式ノ如ク所管郡役所ヲ經テ縣廳へ報告スヘシ
  - 一監守ニ掛ル書類ハ鄭重ニ保存スヘシ
  - 一殉國者墳墓別記ノ通(別記略ス)
- 第一式 用紙半紙厚表紙  
元受ノ部
- 一金何程 前年度繰越金  
年月日 年月ヨリ何月迄何月分縣廳ヨリ受取ル
- 通計金何程 拂出ノ部  
年月日 年月ヨリ何月迄何ヶ月手當
- 一金何程 全
- 差引殘ノ部

年月日  
一金何程  
年月日  
一金何程

第二式

殉國者墳墓費金收支計算

明治何年何月何日

| 種類 | 前年越金何年度受入金 | 計 | 修繕費監守者給料 | 計 | 殘金爲換貯金局へ預 | 計 |
|----|------------|---|----------|---|-----------|---|
| 墳墓 |            |   |          |   |           |   |

右之通候也

明治何年何月何日

何郡何町村

殉國者墳墓監守

何

某印

茨城縣知事何某殿

○神社保存金永續方法

明治二十年四月七日訓令第六十三號

(宮司)

一其社保存金ハ永續ノ基ヲ立テシメラレタルヲ如何ナル事故アルモ半額以上ヲ消費スルヲ許サス可  
成諸費ヲ節縮シ積蓄ヲ計リ且ツ利金ハ元金ニ加ヘ増殖ノ方法伺出ヘシ



一俸給祭典費營繕費雜給旅費等渾テ一社支辨ニ係ル費用ハ第一面ノ保存金ト社入金ヲ以テ支拂フモノトス非常豫備金ハ從前通積立ツヘシ

○官國幣社保存金交付年限及取扱方

明治二十三年十二月 九日訓令第五百五號 (鹿島外二神社)

官國幣社保存金交付年限二十年度ヨリ三十ヶ年ト定メラシ其保存金區分并取扱方左之通相定ム

一官國幣社保存金ハ配付年額十分ノ五分ヲ經費及經常營繕費トシテ三分五厘ヲ永遠ノ資本トシ一分五厘ヲ各社共通非常臨時ノ營繕費トス

但經費及經常營繕費五分ノ四ヲ經費トシ五分ノ一ヲ經常營繕費トシ各社共通非常臨時營繕費

ハ一分ヲ以テ全國ノ共通トシ五厘ヲ以テ一縣内ノ共通トス尤經常營繕費ハ營繕ノ都合ニ由リテ

ハ經費金ヨリ該費ヘ流用支辨スルコトヲ得 (明治二十四年六月八日 訓令第五百一號改正)

一經費及經常營繕費仕拂ノ殘金并永遠資本金各社共通非常臨時營繕費金ハ總テ大藏省預金局ヘ預ケ入ル、モノトス

一經費及經常營繕費仕拂殘金ハ翌年度該費ノ臨時補充ニ充永遠本金ハ利倍増殖ノ方法ヲ以テ永遠ノ保存金ト爲スヘシ

一各社共通非常臨時營繕費ハ更ニ各社ノ共有トシテ別段ノ積立ト爲シ風火災等非常ノ破損ニ際シ臨時營繕費ニ仕拂切リ其神社ヘ相渡スヘシ

但本費取扱ノ爲メ惣代トシテ全國ノ官國幣社ヲ通シテ宮司二名ヲ撰定シ當該宮司ヨリ内務省ヘ届出ルモノトス

一二十年度以降既ニ各社ニ於テ積立タル保存資金ハ前項永遠資本ノ部ヘ差加ヘ積立ルモノトス

一國庫支出ノ保字金配付ノ年限滿了ニ至リシ時ハ經費及經常營繕費並各社共通非常臨時營繕費共前項ノ場合ニ準シ永遠資本金ノ利子ヲ以テ支辨スルモノトス

一營繕ハ工事ヲ要スル時仕樣目論見帳ヲ以テ官司ヨリ經常營繕ハ當廳ニ出願シ臨時營繕ハ當廳ヲ經由シテ内務省ニ出願シ許可ヲ受クヘシ

但臨時營繕費ノ内全國共通費ハ官國幣大社一社ニ付金七千四百圓以内官國幣中社一社ニ付金五千五百圓以内官幣小社并別格官幣社一社ニ付金三千七百圓以内ヲ以テ一ヶ年度内支出ノ標準トシ一縣内共通費ハ別ニ支出ノ制限ヲ設ケス一縣内各社宮司ノ協議ニ任カスモノトス尤出願多分ニシテ支出金額差支ユル時ハ其出願ノ順序ニ依リ翌年度ニ於テ支出スルコトアルヘシ

○官國幣社入金取扱方并遺拂方

明治二十年四月二 十二日縣令號外 (官國幣社)

官國幣社々入金取扱并ニ遺拂方左之通相定ム

第一 保存金受取りタルモハ宮司ハ會計主務者ヲシテ積立ノ手續ヲ爲サシムヘシ

第二 社入金ハ會計主務者ニ於テ取扱フト雖モ必ス宮司立合ノ上其出納ヲ監査スヘシ



但シ收支帳ハ現計書ノ科目ニ據リ調製シ置キ臨時出張係員ノ閱覽ニ供スヘシ

第三 一社積立金保存金并ニ社入豫備金ハ利子タリト遣拂ヲ許サス

第四 社入金寄附金并ニ錢守札料ハ其金額十分ノ一ヲ豫備トシ積立ツヘシ

第五 前項豫備ヲ引去リタル上申十分一ヲ修繕費トシ積立テ十分二ハ一社職員ニ分附スルハ適宜タルヘシ

第六 一切ノ社入金ヲ以テ一社ニ係ル諸費ニ充テ其遣拂ハ毎月十日迄ニ前月分ノ現計書ヲ差出スヘシ

第七 修繕費一廉金五圓以上ニ渉ルモノハ其都度仕様書添付伺出ツヘシ

但シ五圓未満ハ一社限專行シ落成之上精算書ヲ添へ届出ツヘシ

第八 積立金ノ取戻ヲ爲サント欲スルハ理由ヲ詳具シ伺出ツヘシ

○官國幣社臨時營繕費取扱手續

明治二十四年三月十日訓令第二十六號 (神社)

明治二十三年(十二月)當縣訓令第一〇五號官國幣社保存費中臨時營繕費ニ相當スル金額取扱手續左之通定メラ

一官國幣社保存費中臨時營繕費ニ相當スル金額ハ内務省ヨリ惣代ニ交付惣代ハ直ニ之ヲ大藏省預金局へ預入ヲナスモノトス

但臨時營繕費ノ收支ハ東京ニ於テ之ヲ取扱ハシムモノトス

一内務省ニ於テ臨時營繕費ノ支出ヲ許可セラレタル場合ニ於テハ社寺局長ヨリ其旨ヲ惣代ニ通知スルモノトス

但臨時營繕費ノ收支ハ東京ニ於テ之ヲ取扱ハシムモノトス

一内務省ニ於テ臨時營繕費ノ支出ヲ許可セラレタル場合ニ於テハ社寺局長ヨリ其旨ヲ惣代ニ通知スルモノトス

一惣代ハ右ノ通知ヲ受ケタルトハ該金額ヲ預金局ヨリ受戻シ直ニ爲替ヲ以テ其神社へ送付スルモノトス

一惣代ハ金額ヲ受ケタル神社宮司ヨリ領收證書ヲ出サシメ其旨ヲ内務省ニ報告スルモノトス

一惣代ハ内務省へ報告シタル上便宜ノ手續新聞紙ニ掲載又ハ其他ノ方法ニヨル方ヲ以テ各社へモ報告スルモノトス

○招魂社費取扱方

明治二十二年四月二十日訓令第五十二號 (多賀、結城、岡田、豊田、西葛飾、猿島)

招魂社費取扱方ノ儀ニ付テハ去ル明治十九年十二月縣令號外ヲ以テ相達置候處自今左項ニ依リ取扱フヘシ

一殉國者墳墓監守人給料ハ定額内ヨリ下渡シ其殘餘ハ管理スヘシ

一監守人給料ノ外支出ヲ要スル場合アルトハ經伺ノ上取扱フヘシ



一每年度收支明細書ヲ別紙書式ニヨリ調製シ毎年四月十日迄ニ差出スヘシ

但明治二十一年度分ハ本項ニヨリ本月三十日迄ニ調製差出スヘシ

(別紙)

明治何年度招魂社營繕費受拂明細書

|    |           |       |
|----|-----------|-------|
| 一金 | 元         | 定額受入高 |
| 内金 | 前年ヨリ繰越額   |       |
| 一金 | 支出額       |       |
| 内  | 何町墳墓監守人給料 |       |
| 金  | 何々        |       |
| 一金 | 差引現在高     |       |
|    | 但何年度繰越高   |       |

右之通相違無之候也

年 月 日

郡 長 氏 名 印

○祠宇并寺院等ニ屬スル財産ニ關スル願ノ件

明治十七年十二月十九日甲第六十八號

祠宇 神道教師奉教ノ主

神ヲ鎮祭セシモノ并寺院創立興復舊引直移轉廢合及付屬ノ地所什物抵當賣買其他寶物古文書等

財産ニ關スル諸願ハ其事由ヲ明記シ寺院ハ本寺 法類運署 管長ノ添書ヲ以テ可差出此旨布達候事

但十六年乙第三十四號布達寺院ニ係ル廉ハ消滅候義ト心得ヘシ

○寺院願伺届書ニ宗名記載ノ件

明治九年八月五日 第二百五十三號

各寺院諸願伺届等往々宗名ヲ脱スル向有之取調筋不都合候條自今右書類總テ宗名記載差出候様可致此旨區内寺院へ可相達候事

○神社寺院守札畫像等出版ノ件

明治十五年十二月十四日第百六十號

神社寺院ノ守札ト可認モノ及神佛號ヲ記載セル畫像ハ某神社寺院之外出版不相成儀ト可相心得此旨布達候事

但從前届濟ノ分ト雖モ本文ニ抵觸スルモノハ更ニ申出ヘシ

○菊御紋章ノ件

明治十二年七月五日 丙第三十六號

(五)

各社寺ニ於テ菊御紋相用候儀不相成旨明治二年八月公布之趣モ有之候處右公布前神殿佛堂ニ粧飾シタル分ニ限り其儘存シ置不苦候條各社寺へ可及通達此旨相達候事

○官國幣社神職俸給支給細則

明治二十年五月三日 縣令第七十二號

官國幣社神職ノ月俸ハ判任官俸給支給細則ニ準スヘシ

○官國幣社雇員俸給支給規則

明治二十年五月十日 訓令第七十五號

官國幣社雇員俸給支給細則別紙之通相定ム

雇員俸給支給規則



- 第一條 雇員ノ月俸ハ毎月二十八日日給ハ毎月末日ニ支給スルモノトス
  - 第二條 雇員ノ日給ハ總テ日數ニ應シ支給スルモノトス
  - 第三條 増減給其翌日ヨリ計算シ當月分ハ日割ヲ以テ計算スルモノトス
  - 第四條 新ニ雇入タルトキハ職務ニ就キタル當日ヨリ其俸給ヲ支給スルモノトス
  - 第五條 願濟休暇施行ノ者及私事自己ノ病氣ヲ除クニ由リ出務セサル者三十日以後ハ日割ヲ以テ俸給ノ半額ヲ減スルモノトス
  - 第七條 病氣ニ由リ出務セサル者日數六十日以後ハ日割ヲ以テ俸給ノ半額ヲ減スルモノトス
  - 第七條 右ニ掲クルモノノ外ハ總テ判任官俸給支給細則ニ準據スルモノトス
- 宮司以下旅費支給概則 明治二十四年十一月十八日縣令號外
- 宮司以下旅費支給概則左ノ通相定ム

旅費支給概則

- 第一條 旅費ハ職務ニ依リ旅行スルト一切ノ費用ニ充ツル爲メ之ヲ支給ス
- 第二條 旅費ハ分テ三等トシテ別表ノ定ムル處ニ依リ瀛車賃瀛船車馬賃及日當ヲ支給ス
- 第三條 瀛車賃ハ哩數瀛船賃ハ海里數車馬賃ハ里數日當ハ日數ニ應シ之ヲ支給スヘシ
- 第四條 日當ハ陸路六里未滿瀛車十哩未滿及瀛船十海里未滿旅行ニハ支給セサルモノトス

但職務ノ都合ニ依リ宿泊ヲ要スルトキハ宿泊ノ數ニ應シテ日當ヲ支給スヘシ

- 第五條 瀛車賃瀛船賃及車馬賃ハ其種類毎ニ經過セシ順路ノ路程ヲ合算シテ之ヲ支給スヘシ但一里未滿ノ端數ハ計算セサルモノトス
- 第六條 旅行ノ兩會計年度ニ跨ルトキハ各年度毎ニ區別シ該費ヲ計算スヘシ但瀛車賃及瀛船賃ハ會計年度ニ係ハラス瀛車賃船ノ到達地ニ着シタル日ヲ以テ之レヲ區別シテ計算スヘシ
- 第七條 廢職若クハ退職ノ際事務引續殘務取調其他職務ノ爲メ旅行セシムルトハ前職相當ノ旅費ヲ支給スヘシ
- 第八條 新ニ補職ノ爲メ召喚スルモノハ其新補職相當ノ旅費ヲ支給スヘシ
- 第九條 旅行中私事ノ爲メ許可ヲ得テ迂路ヲ通過スルトハ順路ノ路程ニ應シ旅費ヲ支給スヘシ
- 第十條 旅行中廢職死亡又ハ退職シタルモノハ前職相當ヲ以テ舊任地迄ノ旅費ヲ支給スヘシ
- 第十一條 前二條ノ場合ニ於テ日當ヲ支給スル爲メ其日數ヲ計算スルハ瀛車旅行ハ一日二百哩諸瀛船旅行ハ一日百海里諸陸路旅行ハ一日十二里詰トス

別表

旅費額

|    |     |     |     |     |    |
|----|-----|-----|-----|-----|----|
| 職名 | 瀛車賃 | 瀛船賃 | 海里賃 | 車馬賃 | 日當 |
|----|-----|-----|-----|-----|----|











茨城縣何郡何村何番屋敷

平民(士族) ○何年何月何日士族ニ編入セラル

前戸主 亡父氏名

何年何月何日相續○何年何月何日願濟改名○  
何年何月何日願濟復姓○

戸主 亡父名長男  
○復姓號 ○新名  
氏  
何年何月何日生

何年何月何日何縣何郡何村平民名二女入籍ス○

母 亡父名妻  
何年何月何日生

何年何月何日何縣何郡何村平民名二女入籍ス○

妻 何年何月何日生

何年何月何日願濟廢嫡○

男長 何年何月何日生

○何年何月何日何府何區何町平民名長男名ニ嫁ス

女長 何年何月何日生

何年何月何日何縣何郡何村平民名妹名私生子願  
濟入籍ス○何年何月何日死亡○

子庶 何年何月何日生

○何年何月何日何縣何區何町平民名養女トナル○

女二 何年何月何日生

○何年何月何日同縣同郡同村何番地へ分家ス○

弟 亡父名二男  
何年何月何日生

○何年何月何日何縣何郡何村平民名二女入籍○  
○何年何月何日夫名ニ從ヒ分家ス○

弟妻 弟名妻  
何年何月何日生

○何年何月何日同縣何郡何村何番地絶家何氏ヲ再興  
ス○

弟 亡父名三男  
何年何月何日生

○何年何月何日何縣何郡何村平民名ニ嫁ス

妹 亡父名長女  
何年何月何日生

何年何月何日願濟大叔母ヲ大伯母ト正誤ス○  
何年何月何日失踪○何年何月何日滿八十歳ニ付除  
籍ス

大伯母 亡曾々父名四女  
何年何月何日生

何年何月何日失踪○何年何月何日何縣何郡何村ニ  
現在○何年何月何日何縣何郡何村ニ於テ死亡○

父叔 亡祖父名三男  
何年何月何日生

何年何月何日何地某裁判所言渡ニヨリ何縣何郡何  
町平民名妻離婚ニ付復籍○

叔母 亡祖父名二女  
何年何月何日生

何縣何郡何町平民名二男何年何月何日母離婚復  
籍ニ付願濟携帶○

從弟 叔母名二男  
何年何月何日生

何年何月何日同縣何郡何町士族氏名長女入籍ス○  
何年何月何日同縣何郡何町士族氏名方へ離婚復籍  
ス○

孫 長男名長男  
何年何月何日生

何年何月何日何府何區何町平民名長男名妻離婚  
ニ付復籍○何年何月何日養氏名妻トナル○

長女 養子名妻  
何年何月何日生



何年何月何日何縣何郡何村平民氏名二男入籍ス

子養

何年何月何日生

傳考 願濟又ハ確定裁判言渡ニ係ル事項ハ何年何月何日願濟云々又ハ何年何月何日何地何裁判  
所裁判言渡云々ト記スヘシ

朱線ハ除籍又ハ氏名身分變換又ハ訂正ヲ登記スルルニ當スルモノトス

附錄第三號

前戶主生存セルモノノ例

士族(平民)

ハ朱消〇ハ朱書

前戶主 父氏名

何年何月何日相續

父亡二男

何年何月何日生

何年何月何日相續 何年何月何日隱居

亡祖父名長男

何年何月何日生

何年何月何日何縣何郡何村士族氏名二女ノ籍

父名妻

何年何月何日生

何年何月何日何府何區何町士族氏名長女入籍

妻

何年何月何日生

附錄第四號

養家ヲ續キタルモノノ例

ハ朱消〇ハ朱書

茨城縣何郡何町何番屋敷

士族(平民)

前戶主 養父氏名

何年何月何日何縣何郡何町士族氏名三男養嗣子ニ  
入籍 何年何月何日相續

主戶 養父名養嗣子

何年何月何日生

何年何月何日隱居 何年何月何日死亡

父養 養祖父名二男

何年何月何日生

何年何月何日何郡何村平民氏名二女入籍

母養 養父名妻

何年何月何日生

何年何月何日養嗣子ト名結婚

妻 養父名長女

何年何月何日生

附錄第五號

分家ハ絶家再興及附籍者別立等ノ例

ハ朱消 〇ハ朱書

茨城縣何郡何番屋敷

平民

何年何月何日何縣何郡何村何番地士族氏名ヨリ分  
家ス

主戶 父名二男

何年何月何日生



何年何月何日何府何區何町士族氏名三女入籍ス

○何年何月何日何縣何郡何村平民氏名長男ニ嫁ス

|    |         |
|----|---------|
| 妻  | 何年何月何日生 |
| 女長 | 何年何月何日生 |
| 男長 | 何年何月何日生 |

附錄第六號

前戸主離縁セルモノ、例

士族(平民)

前戸主 離縁父氏名

何年何月何日同縣何郡何村平民氏名妹入籍ス

|    |      |   |         |
|----|------|---|---------|
| 主戸 | 父名長男 | 氏 | 何年何月何日生 |
| 妻  |      | 氏 | 何年何月何日生 |
| 女長 |      | 氏 | 何年何月何日生 |
| 女二 |      | 氏 | 何年何月何日生 |

附錄第七號

棄子ノ例

茨城縣何郡何村何番屋敷

士族(平民)

前戸主 離縁父氏名

何年何月何日相續

|    |      |   |         |
|----|------|---|---------|
| 主戸 | 父名長男 | 氏 | 何年何月何日生 |
| 妻  |      | 氏 | 何年何月何日生 |
| 女長 |      | 氏 | 何年何月何日生 |
| 女二 |      | 氏 | 何年何月何日生 |

附錄第七號

棄兒ノ例

茨城縣何郡何村

○何年何月何日何字通何ニ於テ拾上ク

○何年何月何日何郡何村平民氏名養子トナル

○何年何月何日何番地地先ニ於テ拾上

○何年何月何日何縣何郡何町平民氏名引受トナル

|    |   |         |
|----|---|---------|
| 棄兒 | 氏 | 推測何年何月生 |
| 棄兒 | 氏 | 推測何年何月生 |

ハ朱消〇ハ朱書

ハ朱消〇ハ朱書



附錄第八號

全戸ノ送籍狀書  
第何號 本番號ハ登記目錄ノ番號ヲ用非復  
場印ヲ以テ登記目錄ト割印スヘシ

何縣何郡何村何番屋敷

平民

前戸主 亡父氏名

主戸 亡父名長甲  
舊姓號

氏 名

何年何月何日生

母 亡父名妻

名

何年何月何日生

妻

名

何年何月何日生

右全戸何名御管内何村へ轉住ノ儀申出ニ付及送籍候也

年 月 日

何縣何郡何村 戸長 氏

名 官印

附錄第八號

全戸ノ送籍狀書式  
第何號 本番號ハ登記目錄ノ番號ヲ用ノ役  
場印ヲ以テ登記目錄ト割印スヘシ

平民

前戸主 亡父氏名

ハ朱消〇ハ〇朱書

何年何月何日相續何年何月何日願濟改名何年何月何日願濟復姓

何年何月何日何縣何郡何村平民氏名二女入籍

主戸 亡父名長男  
舊姓號

氏 名

何年何月何日生

母 亡父名妻

名

何年何月何日生

何年何月何日何府何區何町士族氏名二女入籍

妻

名

何年何月何日生

右全戸何名御管内何村へ轉住ノ儀申出ニ付及送籍候也

年 月 日

何縣何郡何村 戸長 氏

名 官印

附錄第九號

人別ノ送籍狀書  
第何號

ハ朱消〇ハ朱書

割印 何縣何郡何町何番屋敷

士族

戸主 氏名

何年何月何日何府何區何町士族氏名養子離婚ニ付復籍

弟 亡父名二男

名 何年何月何日生

右之者御管内何番地士族氏名養子ニ遣ハシ候旨申出ニ付及送籍候也

年 月 日

何縣何郡何町 戸長 氏

名 官印

何縣何郡何町戸長御中



附錄第拾號

全戸ノ入籍報知書々式

戸長役場用通常用紙

入籍報知書

元何縣何郡何町士族

氏

名

第何號

家族

何

名

割印

右何年何月何日付第何號送籍狀ニ照查シ今日日管内何村何番屋敷へ入籍取扱候此段及報知候也

年 月 日

何縣何郡何村 戸長 氏 名

官印

何縣何郡何町戸長氏名殿

附錄第拾一號

人別ノ入籍報知書々式

入籍報知書

元何府何區何町何番地平民

氏名二男

名

割印

第何號

右何年何月何日付第何號送籍狀ニ照查シ昨日管内何町何番地士族氏名養子ニ入籍取扱候此段及報知候也

年 月 日

何縣何郡何町 戸長 氏 名

官印

何縣何郡何町戸長氏名殿

附錄第十二號

入寄留簿登記書式ノ一

ハ朱消〇ハ朱書

茨城縣何郡何村何番屋敷持地(持家)寄留

本縣何郡何町何番地

士族

何年何月何日全戸寄留届出

主戸 亡父名二男

何年何月何日生

何年何月何日退去届出

母 亡父名妻

何年何月何日生

何年何月何日寄留届出

妹 亡父名長女

何年何月何日生

何年何月何日出生何年何月何日届出

妻

何年何月何日生

男長

何年何月何日生

備考 他府縣人入寄留簿ノ本籍ハ何府縣何郡區何町何村番屋敷ト記シ他郡人入寄留簿ノ本籍ハ何郡何町何村何番屋敷ト記ス

附錄第十四號

入寄留簿登記書式ノ三

ハ朱消〇ハ朱書

何年何月何日何町何番屋敷平民氏名方へ寄留届出

何縣何郡何村何番地平民氏名二男

何年何月何日生



|                                      |  |   |   |
|--------------------------------------|--|---|---|
| 何年何月何日何町何番屋敷平民氏名方へ寄留<br>届出④何年何月何日死亡④ | 何年何月何日何町何番屋敷平民氏名方へ寄留<br>届出④何年何月何日退去届出④ | 何年何月何日何町何番屋敷平民氏名方へ寄留<br>届出④何年何月何日何村何番屋敷氏名方へ<br>寄留替届出④ | 何年何月何日何町何番屋敷平民氏名方へ寄留<br>届出④何年何月何日何村何番屋敷氏名方へ<br>寄留替届出④ |
| 何府何區何町何番地平民<br>氏                     | 何縣何郡何村何番地平民氏名<br>氏                     | 何縣何郡何村何番地士族<br>氏                                      | 何年何月何日生   |
| 何年何月何日生                              | 何年何月何日生                                | 何年何月何日生   | 何年何月何日生   |

附錄第十五號 用紙野紙以下皆同

出寄留簿書式ノ一 他部ノ部

何村何番地平民氏名父  
母 右同人妻 名  
弟 右同人二男 名  
何村何番地平民氏名三女 名  
右何年何月何日何府何區何町何番地氏名方へ寄留替④  
右何年何月何日何府何郡何村何番屋敷へ寄留何月何日發送届書何月何日受領④  
右何年何月何日何府何郡何村何番屋敷氏名方へ寄留何月何日發送届書何月何日受領④

何村何番地士族氏名弟

右何年何月何日何府何郡何村何番屋敷氏名方へ寄留何月何日發送届書何月何日受領④

附錄第十六號

出寄留簿書式ノ二 他府縣ノ部

何村何番地平民

母氏 妻 名名名

右何年何月何日何縣何郡何村何番地へ寄留何月何日發送届書何月何日受領④

何村何番地士族氏名二男

○何年何月何日復歸何月何日届出④ 名

右何年何月何日何府何區何町何番地氏名方へ寄留何月何日發送届書何月何日受領④

附錄第十七號

登記目錄雛形ノ一

加籍目錄

本籍人管内出生之部

本籍人管外出生之部



棄子之部

無籍者就籍之部

他府縣ヨリ入籍ノ部

- 一 結婚入籍
- 二 縁女入籍
- 三 養子女入籍
- 四 相續人入籍
- 五 携帶者入籍
- 六 親族入籍
- 七 私生子引受
- 八 棄兒引取(明治二十八年五月十六日  
訓令甲第六號削除)
- 九 棄兒引受替入籍
- 十 離婚復籍
- 十一 養子女離縁復籍
- 十二 相續人離縁復籍

- 十三 分家入籍
- 十四 分家者復歸入籍
- 十五 附籍者入籍
- 十六 附籍者別立入籍
- 十七 絶家再興入籍
- 十八 轉住入籍
- 他郡ヨリ入籍ノ部
- 事項同上
- 他戸長役場管内ヨリ入籍之部
- 事項同上
- 附録第十八號
- 登記目錄雛形ノ二
- 除籍目錄
- 本籍人管内死亡之部
- 本籍人管外死亡之部



失踪者棄兒重籍者除籍之部 (明治二十八年五月十六日)  
他府縣へ送籍之部 (訓令甲第六號追加)

- 一 結婚送籍
- 二 縁女送籍
- 三 養子女送籍
- 四 相續人送籍
- 五 携帶者送籍
- 六 親族送籍
- 七 私生子引渡
- 八 棄兒引渡 (明治二十八年五月十六日)  
(訓令甲第六號削除)
- 九 棄兒引受替送籍
- 十 離婚送籍
- 十一 養子女離縁送籍
- 十二 相續人離縁送籍
- 十三 分家送籍

- 十四 分家者復歸送籍
- 十五 附籍者送籍
- 十六 附籍者別立送籍
- 十七 絶家再興送籍
- 十八 轉住送籍
- 他郡へ送籍之部
- 事項同上
- 他戸長役場管内へ送籍ノ部
- 事項同上
- 附録第十九號
- 目錄雛形ノ三
- 管内異動目錄
- 管内人送籍之部
- 事項加籍目錄入籍之部除籍目錄送籍之部ニ同シ
- 異動之部



- 一 戶內結婚
- 二 戶內離婚
- 三 家名相續
- 四 廢戶主
- 五 廢嫡
- 六 廢嫡者復立
- 七 庶子私生子為嫡出
- 八 樂見立戶
- 九 失踪
- 十 失踪者復歸
- 十一 失踪者所在分明
- 十二 改名
- 十三 復姓
- 十四 身分變換
- 十五 廢家

- 十六 絕家
- 十七 轉住
- 十八 戶籍訂正

附錄第二十號

登記目錄書式ノ一

明治何年加籍目錄

本籍人管內出生之部

第 號

何村何番地平民

父 氏  
母 妻  
長男

名名名

右名何月何日出生何月何日届出

第 號

何村何番地士族氏名長

父 婦  
母 孫  
長女

名名名

右名何月何日出生何月何日届出

第 號

何村何番地平民氏名妹



右名何月何日出生何月何日届出

母  
私生子

名名

附錄第二十一號

登記目錄書式ノ二

明治何年加籍目錄

本籍人管外出生之部

第 號

何村何番地平民氏名弟

父 母  
次男 弟妻

名名名

第 號

右名何年何月何日何府何區何町ニ於テ出生何月何日發送届書何月何日受領

何村何番地士族

父 母  
長女 妻

名名名

第 號

右名何年何月何日何縣何郡何村ニ於テ出生何月何日發送届書何月何日受領

何村何番地士族氏名叔母

右名何年何月何日何縣何區何町ニ於テ出生何月何日發送届書何月何日受領

母  
私生子

名名

附錄第二十二號

登記目錄書式ノ三

明治何年加籍目錄

棄見之部

第 號

棄見

氏  
推測何年何月生

右何月何日何村何番地ニ於テ拾上ク

附錄第二十三號

登記目錄書式ノ四

明治何年加籍目錄

無籍者就籍之部

第 號

何村(何番地)

氏  
名



右出届漏ニ付何月何日何地何違警罪裁判所言渡ノ上何月何日届出  
何年何月何日生

附錄第二十四號

登記目錄書式ノ五

明治何年加籍目錄

他府縣ヨリ入籍之部

第 號

何村何番地平民氏名婦  
長男名妻

右何縣何郡何村何番地平民氏名二女ヲ聚ル何月何日届出何月何日入籍報知書發送  
何年何月何日生

第 號

何村何番地士族氏名長男名縁女

右何縣何郡何町何番地平民氏名長女ヲ貰受ク何月何日届出何月何日入籍報知書發送  
何年何月何日生

第 號

何村何番地士族氏名養子

右何府縣何區何町何番地士族氏名二男ヲ貰受ク何月何日届出何月何日入籍報知書發送  
何年何月何日生

第 號

何村何番地平民氏名相續人實兄

亡父氏名四男

右何縣何郡何村何番地平民氏名弟ヲ貰受ク何月何日届出何月何日入籍報知書發送  
何年何月何日生

第 號

何村何番地平民氏名夫名長男

右何縣何郡何村何番地平民氏名甥ヲ父名結婚ニ付携帶入籍ス何月何日届出何月何日入籍報知書發送  
何年何月何日生

送

第 號

何村何番地平民氏名母

右何縣何郡何町何番地平民名叔母亡祖父名二女ヲ實母ニ付引受ク何月何日届出何月何日入籍報知書發送  
何年何月何日生

書發送

第 號

何村何番地平民氏名子

右何府何區何町何番地平民氏名二女名私生子ヲ引受ク何月何日届出何月何日入籍報知書發送  
何年何月何日生

第 號

何村何番地平民氏名引受棄兒

氏  
推測何年何月生



右何府何區何町何番地平民氏名引受棄兒ヲ更ニ引受ク何月何日届出何月何日入籍報知書發送㊦  
第 號 何村何番地士族氏名三女

右何縣何郡何町何番地平民氏名妻離婚ニ付復籍ス何月何日届出何月何日入籍報知書發送㊦  
第 號 何村何番地平民氏名妹 何年何月何日生名

右何府何郡何村平民氏名養女離婚ニ付復籍ス何月何日届出何月何日入籍報知書發送㊦  
第 號 何町何番地平民氏名弟 何年何月何日生名

右何縣何郡何村何番地平民氏名相續人離婚ニ付復籍ス何月何日届出何日入籍報知書發送㊦  
第 號 何村何番地平民氏名孫 亡父名三男 何年何月何日生名

右何縣何郡何村士族氏名長女ヲ母名離婚ニ付携帶入籍ス何月何日入籍報知書發送㊦  
第 號 何村何番地平民 母名長女 何年何月何日生名

何年何月何日何府縣何區何町 妻 何年何月何日生名  
何番地士族氏名二女ヲ娶ル

右何府何區何町士族氏名二男分家入籍ス何月何日届出何月何日入籍報知書發送㊦  
第 號 何村何番地士族氏名二男 何年何月何日生名

何年何月何日何縣何郡何村 同人妻 何年何月何日生名  
何番地平民氏名妹ヲ娶ル 同人長男 何年何月何日生名

右何府何區何町何番地ヘ分家ノ處復歸入籍ス何月何日届出何月何日入籍報知書發送㊦  
孫 何年何月何日生名

第 號 何村何番地士族氏名附籍平民 亡父名長男 氏 何年何月何日生名  
亡父名三男 弟 何年何月何日生名

右何縣何郡何村何番地ヨリ附籍ス何月何日届出何月何日入籍報知書發送㊦  
第 號 何村何番地平民



前戸主名  
氏  
何年何月何日生  
右何縣何郡何村何番地士族氏名ノ處別立入籍ス何月何日届出何月何日入籍報知書發送④

第 號  
何村何番地平民  
氏  
何年何月何日生  
右何縣何郡何村何番地平民氏名ニ男當時何番地絶家何氏ヲ再興ス何月何日届出何月何日入籍報知書發送④

第 號  
何村何番地平民  
亡父名長男  
氏  
何年何月何日生

何年何月何日何縣何郡何町  
妻  
何年何月何日生

何番地平民氏名長女ヲ娶ル  
長女  
何年何月何日生

右何縣何郡何町何番地ヨリ轉住入籍ス何月何日届出何月何日入籍報知書發送④

附錄第二十五號

登記目錄書式ノ六

明治何年加籍目錄

他郡ヨリ入籍之部

(書式体裁他府縣ヨリ入籍ノ部ニ同シ故ニ略之)

附錄第二十六號

登記目錄書式ノ七

明治何年加籍目錄

他戸長役場管内ヨリ入籍之部

(書式体裁他府縣ヨリ部ニ同シ故ニ略ス)

附錄第二十七號

登記目錄書式ノ八

明治何年除籍目錄

本籍人管内死亡ノ部

第 號

何村何番地

右名何月何日死亡何月何日届出④

第 號

何村何番地士族

氏 名



右名何月何日死亡何月何日届出⑤

附錄第二十八號

登記目錄書式ノ九

明治何年除籍目錄

本籍人管外死亡之部

第 號

何村何番地平民氏名二男

名

右名何年何月何日何府何區何町ニ於テ死亡何月何日發送届書何月何日受領⑤

附錄第二十九號

登記目錄書式ノ十

明治何年除籍目錄

失踪者棄兒及重籍者除籍之部(明治二十八年五月十六日)

(訓令甲第六號追加)

第 號

何村何番地平民氏名又從弟

名

右名何年何月何日ヨリ失踪本年何月何日滿八十歳ニ至ルニ付除籍ス⑤

第 號

何村何番地平民

氏

名

右名八十一歳何ヶ月何年何月何日ヨリ失踪本年何月何日滿三十六ヶ月ニ至ルニ付除籍ス⑤

第 號

何村何番地平民氏名三男

名

右名何年何月何日何縣何郡何町何番地平民氏名養子トナリ同町在籍ノ者ニ付何月何日當村除籍

ス⑤

第 號

何村何番地平民氏名引受棄兒

氏

名

右名何縣何郡何村何番地平民氏名三男名ナルコト發覺何地何裁判所裁判言渡何月何日届出ニ付除

籍(明治二十八年五月十六日)

(訓令甲第六號追加)

附錄第三十號

登記目錄書式ノ十一

明治何年除籍目錄

他府縣へ送籍之部



第 號

何村何番地平民名長女

名

右何府何區何町何番地平民名妻ニ嫁ス何月何日送籍狀發送何月何日入籍報知書受領

第 號

何村何番地士族氏名妹

名

亡父名三女

右何縣何郡何町何番地士族氏名長男名縁女トナル何月何日送籍狀發送何月何日入籍報知書受領

第 號

何村何番地平民氏名二男

名

右何縣何郡何村何番地平民氏名養子トナル何月何日送籍狀發送何月何日入籍報知書受領

第 號

何村何番地平民氏名弟

名

亡父名四男

右何縣何郡何村何番地平民氏名實兄ニ付相續人トナル何月何日送籍狀發送何月何日入籍報知書受領

領

第 號

何村何番地平民氏名甥

弟名長男

名

右何縣何郡何村平民氏名ト父名結婚ニ付攜帶送籍ス何月何日入籍報知書受領

第 號

何町何番地平民氏名叔母

名

亡祖父名二女

右何縣何郡何村何番地平民氏名實母ニ付引受トナル何月何日送籍狀發送何月何日入籍報知書受領

領

第 號

何村何番地平民氏名二女名私生子

名

右何府何區何町何番地平民氏名子トナル何月何日送籍狀發送何月何日入籍報知書受領

第 號

何村何番地平民氏名引受棄兒

名

氏

右何縣何郡何町何番地平民氏名更ニ引受トナル何月何日送籍狀發送何月何日入籍報知書受領

第 號

何村何番地士族氏名妻

名

右何縣何郡何村平民氏名二女離婚ニ付送籍ス何月何日送籍狀發送何月何日入籍報知書受領



第 號

何村何番地平民氏名養女

名

右何縣何郡何村何番地平民氏名三女離縁ニ付送籍メ何月何日送籍狀發送何月何日入籍報知書受領

第 號

何村何番地士族氏名相續人實兄  
父亡名二男

名

右何縣何區何町何番地平民氏名伯父離縁ニ付送籍メ何月何日送籍狀發送何月何日入籍報知書受領

第 號

何村何番地平民氏名長女

名

右名何縣何郡何村何番地平民氏名孫母名離縁ニ付携帶送籍メ何月何日送籍狀發送何月何日入籍報知書受領

第 號

何村何番地士族氏名二男

名

妻

名

右何府何區何町何番地メ分家送籍メ何月何日送籍狀發送何月何日入籍報知書受領

第 號

何村何番地平民

妻 氏  
長男

名 名 名

右何縣何郡何町何番地士族氏名三男分家ノ處復歸送籍メ何月何日送籍狀發送何月何日報知書受領

第 號

何村何番地平民

亡父名三男 氏  
弟

名 名

右何縣何郡何町何番地士族氏名方メ附籍メ何月何日送籍狀發送何月何日報知書受領

第 號

何村何番地士族氏名附籍平民

氏

名

右何縣何郡何町何番地メ別立送籍メ何月何日送籍狀發送何月何日入籍報知書受領

第 號

何村何番地平民氏名三男

名



右何府何區何町何番地ニ於テ絶家何氏ヲ再興ス何月何日送籍狀發送何月何日入籍報知書受領④  
第 號 何村何番地士族

何年何月何日何縣何郡何村士族氏名叔母ヲ娶ル

妻 氏 名 名 長女

右何縣何郡何村何番地へ轉住送籍ス何月何日送籍狀發送何月何日入籍報知書受領④  
附錄第三十一號

登記目錄書式ノ十二

明治何年除籍目錄

他郡へ送籍之部

(書式体裁他府縣へ送籍ノ部ニ同シ故ニ略ス)

附錄第三十二號

登記目錄書式ノ十三

明治何年除籍目錄

他戸長役場管内へ送籍ノ部

(書式体裁他府縣へ送籍ノ部ニ同シ故ニ略之)

附錄第三十三號

登記目錄書式ノ内十四

明治何年管内異動目錄

管内人送籍ノ部

第 號

何町何番地平民氏名弟妻 弟名妻

名

右何町何番地士族氏名長女ヲ娶ル何月何日届出④

第 號

何町何番地平民氏名夫

名

右何町何番地平民氏名伯父ヲ貰受ク何月何日届出④

第 號

何町何番地平民氏名長男 弟女

名

右何町何番地平民氏名二女ヲ貰受ク何月何日届出④

第 號

何町何番地士族氏名養女

名



右何町何番地士族氏名二女ヲ貰受ク何月何日届出㊦

何町何番地士族氏名養子

何年何月何日何縣何郡何村  
何番地平民氏名長女ヲ娶ル

養子名妻  
養女

名 名

第 號 右何町何番地平民氏名廢家ノ上夫妻共氏名ノ養子ト爲ル何月何日願濟何月何日届出㊦

何町何番地平民氏名相續人實弟  
亡父氏名三男

名

第 號 右何町何番地平民氏名叔父ヲ貰受ク何月何日届出㊦

何町何番地平民氏名養子攜帶  
養子名長男

名

第 號 右何町何番地平民氏名廢戸ノ上氏名ノ養子ト爲リタルニ付攜帶ス何月何日届出㊦

何町何番地士族氏名父

父名妻  
母

名 名

右何町何番地平民氏名祖父母ニ付引受ク何月何日届出㊦

第 號

何町何番地平民氏名姪

弟名子

名

第 號 右何町何番地平民氏名妹私生子ヲ弟名子トシテ引受ク何月何日届出㊦

何町何番地平民氏名引受棄兒

氏 名

第 號 右何町預リノ處引受ク何月何日届出㊦

何町何番地平民氏名妹

名

第 號 右何町何番地士族氏名二男名妻離婚ニ付復籍ス何月何日届出㊦

何町何番地士族氏名二女

名

第 號 右何町何番地士族氏名二男名妻離婚ニ付復籍ス何月何日届出㊦

何町何番地士族氏名二女

名

右何町何番地士族氏名養女離婚ニ付復籍ス何月何日届出㊦



第 號

何町何番地平民

何年何月何日何縣何區何町  
何番地平民名三女ヲ娶ル

妻  
長女

氏

名名名

第 號

何町何番地士族氏名叔父

右何町何番地平民氏名弟分家ス何月何日届出

名

第 號

何町何番地士族氏名附籍平民

右何町何番地へ分家ノ處復籍ス何月何日届出

亡父二女  
妹

氏

名 名

第 號

何町何番地士族

右何町何番地ヨリ附籍ス何月何日届出

妻

氏

名 名

何年何月何日何府何郡何村  
何番地士族氏名長女ヲ娶ル

右何町何番地平民氏名へ附籍ノ處離籍ス何月何日届出

第 號

何町何番地平民

右何町何番地士族氏名二男絶家何氏ヲ再興ス何月何日届出

氏

名

第 號

何町何番地平民

亡父名妻

氏

名 名 名

母  
長男

右何町何番地ヨリ轉住ス何月何日届出

附錄第三十四號

登記目錄書式ノ十五

明治何年管内異動目錄

異動之部

第 號

何町何番地士族氏名

婦

名 名

右結婚何月何日届出



第 號

何町何番地平民氏名養子

養子名妻  
長女

名 名

右離婚何月何日届出

第 號

何町何番地平民

氏

名

右戸主ヲ廢ス何月何日願濟何月何日届出

第 號

何町何番地士族

氏

名

父

名

右父名退隱シ長男名相續ス何月何日届出

第 號

何町何番地平民

氏

名

右父名死亡跡相續ス何月何日届出

第 號

何町何番地平民

右棄兒ノ處年齡滿十三歳ニ達シタルヲ以テ新ニ一戸ヲ立ツ

第 號

何町何番地平民

氏

名

右母名父母ト結婚ニ依リ嫡出ト爲ル何月何日届出

名

第 號

何町何番地平民氏名子

名

右廢嫡ノ處事故解除ニ付復立ス何月何日願濟何月何日届出

第 號

何町何番地士族氏名長男

名

第 號

何町何番士族氏名長男

名

右前戸主父名失跡シ何ク年經過ニ依リ相續ス何月何日願濟何月何日届出

氏

推測何年何月生



第 號 何町何番地士族氏名叔父 名

右何年何月何日ヨリ失踪何月何日届出㊦ 何町何番地平民氏名二男 名

第 號 何町何番地平民氏名弟 名

右失踪ノ處何月何日復歸何月何日届出㊦ 何町何番地平民氏名弟 名

第 號 何町何番地平民 名

右失踪ノ處何月何日何縣何郡何村ニ現在何月何日届出㊦ 何町何番地平民 名

第 號 何町何番地平民 名

右舊稱名ヲ改ム何月何日願濟何月何日届出㊦ 何町何番地士族 名

第 號 何町何番地士族 名

右舊姓何ヲ原姓ニ復ス何年何月何日願濟何月何日届出㊦ 氏 名

第 號 何町何番地士族 氏 名

右平民ノ處何月何日士族ニ編入セラル何月何日届出㊦ 何町何番地平民 氏 名

第 號 何町何番地平民 氏 名

右士族ノ處平民ニ歸入ス何月何日願濟何月何日届出㊦ 何町何番地平民 氏 名

第 號 何町何番地平民 氏 名

右廢家ス何月何日願濟何月何日届出㊦ 何町何番地士族 氏 名

第 號 何町何番地士族 氏 名

右死亡後六個月ヲ過キ相續人ヲ届出サルニ付何月何日絶家トナル㊦ 何町何番地平民 氏 名

第 號 何町何番地平民 氏 名

右失踪ノ處年齢八十歳ニ達シ除籍シタル後六ヶ月ヲ過キ相續人ヲ届出サルニ付何月何日絶家トナ



ル㊦

第 號

何町何番地平民

氏

名

右同町何番地ヨリ移轉ス何月何日届出㊦

第 號

何町何番地平民氏名又從弟

名

右戸主トノ續柄甥ハ又從弟ノ錯誤ニ付訂正何月何日願濟何月何日届出㊦

第 號

何町何番地士族氏名二男

名

右生年月日ニ何月トアルハ何月ノ誤ニ付訂正願濟何月何日届出㊦

第 號

何町何番地平民氏名三女

名

右名某字ハ某字ノ錯誤ニ付訂正何月何日願濟何月何日届出㊦

第 號

何町何番地平民氏名三女

名

右名某字ハ某字ノ錯誤ニ付訂正何月何日願濟何月何日届出㊦  
附錄第三十五號

戸標雛形

甲

豎七寸

ヤ 川 經

何番屋敷

何郡何町(村)

族籍

何

ノ

誰

家族

男何人  
女何人

乙

豎七寸

ヤ 川 經

何番屋敷

何ノ誰附籍

族籍

何

ノ

誰

家族

男何人  
女何人



○戶籍改製手續

(明治二十年一月十日 縣令乙第二號)

(郡、市、町、村)

戶籍改製手續左之通心得ヘシ

戶籍改製手續

第一條 戶籍ノ改製ハ明治二十年一月一日現在員ヲ以テ基礎トナシ取調同年三月三十一日ヲ期シ改製完結スルモノトス

第二條 戶長役場ニ於テハ戶長主任トナリ書記雇ヲシテ其聯合内ノ每町村ヘ派出セシメ毎戶ニ就キ在來ノ戶籍簿ト現人員トヲ綿密ニ照合點檢シ遺漏ナカラシムルヲ要ス

第三條 前條ノ場合ニ於テ其戶籍簿ト照合セサル者ハ其理由ヲ記シ戶籍簿ニ付箋スルモノトス

第四條 前條附箋ノ場合ニ於テハ送入加除簿ノ届願等夫々手續ヲササシメ一村取纏メノ上送入加除ノ順序ニ取計フヘシ

但士族編入及亡兄ノ遺妻ト結婚スル如キハ知事ヘ其他ハ郡長ヘ上申スベシ

第五條 戶籍改製ノ事務ハ各戶長役場ニ於テ取扱フモノトス

但シ二三戶長役場申合ハセ別ニ戶籍改製事務所ヲ設置スルモ妨ケナシ此場合ニ於テハ郡役所ヲ經テ縣廳ヘ届出ツベシ

第六條 第四條送入加除籍手續中ノモノモ改製用紙ニハ其列次ニヨリ登記スルモノトス

但許可濟ノ上ハ舊戶籍簿ヘ其許可ノ年月日及ヒ理由ヲ記入シ置クベシ

第七條 屋敷番號等ヲ製シ置キ每戶ヘ臨檢ノ際其號順ニ貼付シ誤脱ナキヲ要ス

第八條 番號ノ順序ヲ定ムルハ町村内便宜ノ地ヨリ起算シ連竈ノ順序ニヨリ貼付スベシ其空家ノ如キモ順序ニヨリ番號ヲ付シ改製戶籍簿綴ノ節ハ空白ノ用紙ヲ存シ置ヘシ

第九條 一宅地内數戶居住スルモノハ第何番屋敷ノ一二三號ヲ付スヘシ其宅地ノミニシテ家屋ナキモノモ順序ニヨリテ番號ヲ付シ改製戶籍簿編綴ノ節ハ前條ノ如クスヘシ

第十條 改製用紙ハ取扱心得第六條ニ據リ其野板ハ各戶長役場ニ於テ調製備置クヘシ

第十一條 改製戶籍簿淨書濟ノモノハ便宜縣官及郡吏ノ調査ヲ受クヘシ

第十二條 郡役所ニ於テハ其係員ヲ各戶長役場ニ派遣シ第二條及第五條ノ事務ヲ監督スヘシ

第十三條 用紙ハ着手ノ際其概算ヲ以テ便宜郡役所ニ於テ買上ケ各役場ヘ配付スルモノトス但シ其費用ハ町村費ヨリ支辨スヘシ

附 錄

第一條 戶籍改製前戶籍取扱手續第八條以下ノ届出アリタル者ハ先ツ假リニ現戶籍簿ヘ記入シ置キ追テ改製戶籍簿ヘ登記スルモノトス

但戶主代替ノ場合ニ於テモ本條ノ手續ニヨルヘシ



第二條 戶籍改製整頓前ハ前條ノ如クスト雖モ戶籍取扱手續第十六條ヨリ同第十九條迄ノ手續ヲ履行スヘシ

第三條 全戶入籍スルモノアルトハ直チニ改製用紙ニ登記スヘシ

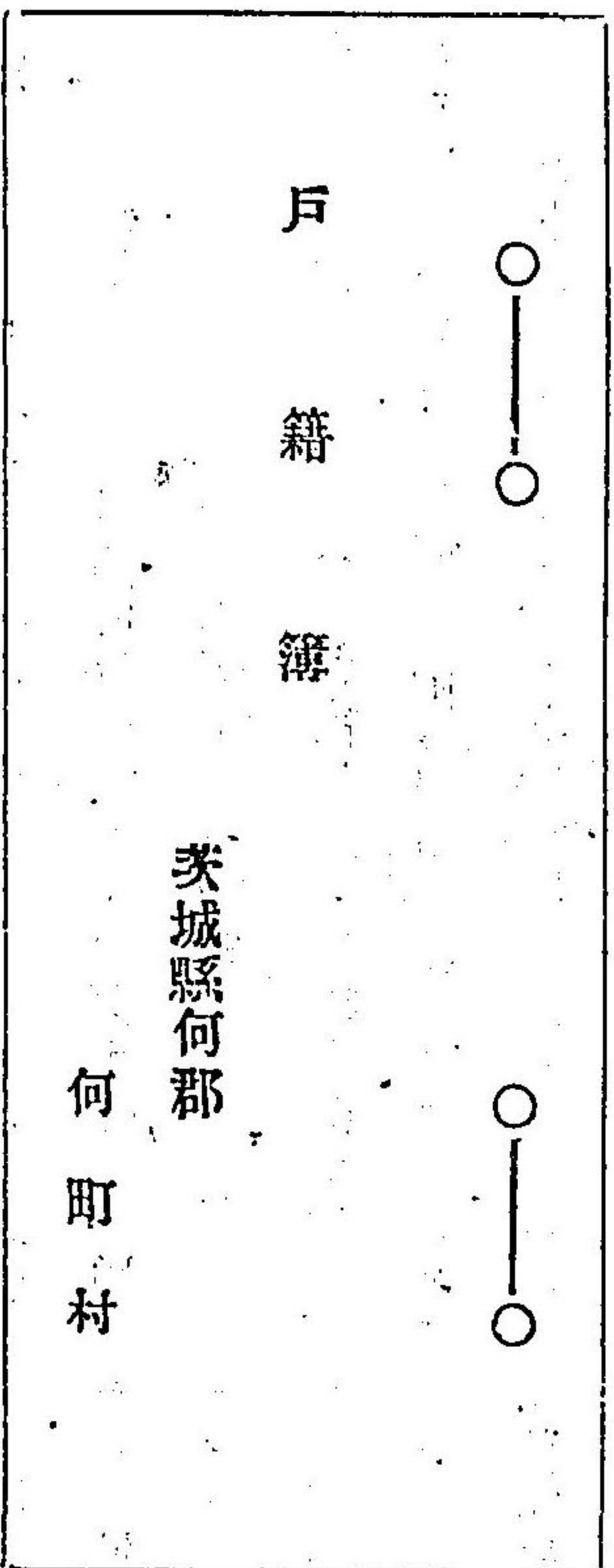
○改製戶籍簿及寄留簿登記目錄表紙樣式

(明治二十年六月十四日縣令乙第三十一號)

(町市郡)

改製戶籍及寄留簿登記目錄ノ表紙左ノ樣式ニ據リ記載スヘシ

表紙ハ成ルヘク厚紙ヲ用ヒ仮綴トス



一町村ニシテ數冊ニ分ツルハ一冊毎ニ何冊ノ内一冊ト記シ又數町村ヲ合綴スルハ其町村名ヲ列記スヘシ

明治廿年

他府縣ノ部

入寄留簿

茨城縣何郡何町(村)外何々町(村)

戶長役場

戶主ト一世帯ヲナスモノ

一世帯ヲナササルモノ

明治廿年

他郡ノ部

入寄留簿

見出シハ他府縣ノ部ニ同シ



明治廿年  
 他府縣ノ部  
 他郡ノ部  
 出 寄 留 簿

出寄留者ノ繁多ナル  
 場合ニアツテハ他府  
 縣他郡ヲ各別ニ綴ル  
 モ妨ケナシ

他府縣部

他郡ノ部

明治廿年

本籍人管内出生ノ部  
 本籍人管外出生ノ部  
 加籍目錄

棄兒ノ部  
 無籍者就籍ノ部

管内

管外

棄兒

無籍

明治廿年

他府縣ヨリ入籍ノ部  
 加 籍 目 録

明治廿年

他郡ヨリ入籍之部  
 加 籍 目 録



明治廿年

他戸長役場ヨリ入籍ノ部

加籍目録

.....

明治廿年

本縣人管内死亡ノ部

失踪者及重籍者除籍ノ部

除籍目録

本縣人管外死亡ノ部

.....

管内

管外

失踪重籍

明治廿年

他府縣へ送籍ノ部

除籍目録

.....

明治廿年

他郡へ送籍ノ部

除籍目録

.....



明治廿年

他戸長役場管内へ送籍ノ部

除籍目録

明治廿年

明治廿年

管内入籍ノ部

管内異動目録

明治廿年

明治廿年  
管内送籍ノ部  
管内異動目録

明治廿年  
異動ノ部  
管内異動目録



○後見人人名簿雛形

(明治二十年二月二十  
六日縣令乙第十三號)

(郡、市、町、村)

明治廿年一月一日現在ヲ以テ左ノ雛形ニ據リ後見人人名簿ヲ製シ正本ハ戶長役場ニ備置副本ハ郡役所ニ差出スヘシ

但爾后異動加除アルルハ其時々之ヲ記入シ仍ホ郡役所ヘモ報告スヘシ

(雛形)

何郡何町村何番屋敷士族(平民)

氏 何年何月何日生

實父

氏 何年何月何日生

後見人

氏 何年何月何日生

右何年何月何日何々ノ事故ニヨリ後見届出

備考 朱書及朱捺ハ異動訂正又刪除ニ用ユ

以下倣之

○戶籍簿住所欄大字等記入ノ件

(明治二十六年四月  
訓令甲第六號)

(郡、市、町、村)

戶籍簿住所欄縣(郡)(市)ノ下(町村)大字何々何番屋敷ト訂正スヘシ

但副本ハ訂正ヲ要セス

○附籍者取扱方ノ件

(明治十九年二月二  
十六日乙第三十號)

(郡、市、町、村)

家族ニ係ル附籍者取扱方自今左之通り相心得從前ニ原籍ヲ刪除シタルモノハ此際彈テ引直スヘシ

一 家族ノ附籍ハ送籍ヲ爲サス附籍主ノ籍末ニ附記シ原籍戶主ノ續柄ヲ肩書シ其取扱方ハ彈テ寄留同

様トス

一 從前既ニ送籍セシモノ附籍地ニアリテハ前項ノ如ク戶籍ニ登記シ舊送籍證ハ原籍地ヘ返付スヘシ

一 原籍地ニアリテハ更ニ其氏名ヲ戶籍ニ登記年月日何某方附籍ノ旨冠書シ舊受籍證ハ附籍地ニ還付

スヘシ

右相違候事

○人民定籍ノ件

(明治十八年五月二  
十九日長甲番外)

(郡)

人民定籍ノ義從來其居住宅地ヲ以テシ或ハ其町村ヲ以テスル等區々ニ相成居候ニ付右ハ町村ノ籍簿ニ登記スルヲ以テ定籍ト可相心得此旨訓示候也

○妾籍取扱方

(明治十八年三  
月長甲番外)

(郡)

刑法改定等親等被廢候ニ付テハ妾ハ法律上之ヲ認メサルモノニ付戶籍ニ登記スヘキモノニ無之候條若シ刑法施行后入籍シタルモノ有之候ハ、此際原籍ヘ復シ候様可致旨其筋ヨリ内達相成候條此旨及内達候也

○寄留簿整理ノ件

(明治十九年十一月三  
十日縣令乙第十號)

(郡、市、町、村)



明治十九年内務省令第十九號施行以前出入寄留ノ届書ヲナシ現ニ帳簿ニ記載アル者本籍地ニ於テハ  
出寄留者ノ留主引受人又ハ其戸主入寄留地ニ於テハ地主又ハ家主又ハ其地所其家ヲ管理スルモノヲ  
取調出入寄留簿ヲシテ至急整頓候様取計フヘシ

○本籍外ノ者届書取扱方

(明治十九年十一月八日縣令丙第三十二號)

(戸)

内務省令第十九號第五條但書ニ依リ本籍外ノ者ヨリ差出タル届書ハ左ノ如ク取扱フヘシ

一寄留者ニ係ル届書ハ寄留簿ニ登記シタル上入寄留届書ト合綴スヘシ

但出産ニ於テハ別ニ入寄留届爲サシムルニ及ハス

一寄留者ニアラザル者ノ届書ハ總テ便宜編綴スヘシ

○戸籍錯誤訂正ノ件

(明治二十五年二月十二日訓令第十號)

(郡、町、村)

町村長取扱上ノ錯誤ニ係ル戸籍簿並登記目録ノ誤脱訂正等ハ自今郡長ノ許可ヲ受クヘシ

○改名取扱ノ件

(明治六年五月八日郡甲第六十五號)

(郡)

本年郡甲第三十七號ヲ以テ第二號事務取扱心得第九條更正達ハ取消更ニ左ノ通可相心得此旨相達候事

改名之儀ハ士族ニシテ累代通字ヲ稱用スルモノ其通字改名願出ル節ハ事實詳細取調ノ上不得止差支アル者ト認ムル分ニ限り聞届告シカラス

但舊士族ニシテ平民籍編入ノ者又ハ從來平民ト雖モ舊家等ニテ由緒モ有之累代通字ヲ稱用スルモノハ本文ニ準ス

○受刑罰身代限者等取調ノ件

(明治二十七年二月訓令第五號)

(郡)

町村長ヲシテ其部内本籍人ノ刑罰<sup>輕罪以上ノ刑及賭博犯ニ依ル懲罰</sup>ヲ受ケ及ヒ身代限ノ處分又ハ家資分散若クハ破産ノ宣告ヲ受ケタル者ノ取調簿<sup>刑罰ニ付テハ其罪名刑名及ヒ裁判年月日身代限家資分散破産ニ付テ年月日ヲモ記載スルヲ要ス</sup>ヲ作り豫テ其役場ニ備置カシメ送籍ヲ要スル届出アルトキハ右帳簿ニ記載アルモノハ該簿本記載ナキモノハ右事項ニ當ル行爲アリシコトナキ旨ノ通知書ヲ送籍ニ添ヘ送付セシムヘシ

○家族分家、絶家、再興、復籍、養女、

(明治十五年九月二十一日乙第百三十九號)

入夫等ノ件ハ願ニ及ハス

士族平民ノ家族分家絶家再興願及ヒ祖父母父母等隱居ノ後其身情願ニヨリ更ニ他へ入夫再婚或ハ實家ハ復籍又ハ養子女トナル等ノ義從來出願致シ來リ候處自今不及其儀ニ直チニ戸長役場へ届出ヘシ此旨布達候事(明治十六年六月三十日乙第七十二號追加)

○家女ヲ他附籍又附籍者分離ハ願ニ及ハス

(明治十五年十二月六日乙第百五十六號)

一戸ヲ離ミ又ハ離縁ノ家女ヲ他へ附籍シ或ハ附籍者分離之義ハ士族平民共自今不及出願候條其時々戸長役場へ可届出此旨布達候事



但明治十一年丙第五十四號布達ハ廢止ス

○無籍者編籍廢嫡願等差出方ノ件 (明治二十二年六月二十  
六日縣令甲第四十九號)

無籍者編籍誤脫訂正廢嫡願特許ヲ經ヘキ結婚願ハ本年七月一日以降所轄郡市役所ヲ經テ當廳ヘ差出  
スヘシ

○無籍者編籍願等戶籍寫并參考書  
添付ノ件 (明治二十二年六月廿  
六日訓令第七十三號) (郡市)

無籍者編籍誤脫訂正廢嫡願特許ヲ經ヘキ結婚願其役所經由ノ節ハ戶籍寫其他參考ト可相成書類無遺  
漏相添ヘ意見ヲ具シ進達スヘシ

○無籍者就籍及漏籍者編入願取調ノ件 (明治二十二年十二  
月訓令第一百十八號) (郡市)

無籍者就籍及漏籍者編入願等ノ件ニシテ其役所經由ノ節ハ明治壬申戶籍編製當時ノ寄留地ニ於テ編  
籍相成ラサル事由ヲ取調其旨添申スヘシ

○壬申戶籍編製後ノ漏籍者取扱方 (明治二十三年六月  
二十日訓令) (郡市)

壬申戶籍編製後ノ漏籍者ハ編入方出願セシムルニ及ハス

○二三男等家督相續願加印ノ件 (明治六年六月九日  
第一百六十號)

實屬士族ノ内長男多病又ハ事故アリテ二三男ヘ家督相續養子實家ヘ差戻シ當主等ニテ隱居ノ者再相

續婦女ニテ家祿被下或ハ合家之類願自今親族ノ内二名加印ヲ以テ可願出事  
右之趣區内無漏可相達候也

○實男子アル者養子ヲ男女子アル寡  
婦后夫ヲ相續人トナスノ件 (明治九年六月廿  
日第一百二十七號)

一實男子アル者養子ヲ以テ相續人トシ又ハ男女子アルノ寡婦后夫ヲ迎ヘテ前夫ノ踪相續人ト定ムル  
等ハ難相成定規ニ候處管下村落ニ至テハ從來ノ慣習ニテ實男子有之ヲ聞キ長女ヘ婿ヲ迎ヘ相續人  
トシテ實男子ヲ以テ他家ノ養子トシ或ハ分家スル者往々有之不都合ノ事ニ付自今決シテ不相成候  
尤本分家ノ間血統ヲ絶ツニ至リ候節ハ詮議ノ次第モ有之候條情實詳記雙方親族連署ノ上可願出候  
且ツ有子ノ寡婦ヲリトモ極貧或ハ其子幼少又ハ後見ニ可相立者モ無之難繼ノ者ハ其情實ニ依リ詮  
議候條是又事由詳記親族連印ノ上可願出事  
但既往ノ義ハ引直ニ不及候事

一前條實子孫アリト雖モ幼少或ハ病痼疾ニシテ現實極貧又ハ老病等ニテ生活難相立不得止養子致候  
者ハ親族連印ヲ以テ願出猶又實子ト雖モ父ト職業ヲ異ニスル等無據事故有之他家相續之義本人志  
願ニ出ル分ハ本人願書及親族連署ノ書面相添ヘ可願出事  
一前兩條共士族ノ義ハ一般難聞届候事



右之通布達候事

○實子孫重病養子相續願診斷書ノ件 (明治十一年五月十日 三日丙第四十三號)

實子孫重病又ハ疾疾ノ故ヲ以テ養子相續等出願ノ際差出候診斷書區々ニ涉リ不明瞭ノ廉不少候條以  
後診斷書差出候節ハ明治八年十月第二百四十四號ヲ以テ相達置候書式ニ照準記載可致此旨布達候事

○士族家督相續養子貫族替届出ノ件 (明治十二年二月二十日 四日乙第二十四號)

士族家督相續養子貫籍替ノ義是迄所屬郡役所へ出願シ來リ候處自今出願ニ不及直ニ戸長へ可届出此  
旨布達候事

但廢嫡等特許ヲ經ヘキ者ハ從前ノ通

○復嫡届出ノ件 (明治二十四年四月十日 八日訓令第四十一號) (郡、市)

長男及嫡孫等一旦廢嫡セシ後其事故解除復嫡ノ時ハ届出ニ止メシムヘシ

○願書親戚連印記載ノ件 (明治十一年二月一日丙第六號)

諸願書親戚連印記載之義ニ付明治十年乙第六十五號士族隱居願へ年齢登記ノ儀ハ明治九年第二百六  
十二號ヲ以テ布達候處今以テ親戚トノミ肩書致シ續柄詳記無之願書不少調査上差障候ニ付自今必ス  
村町宅地番號職業ヲ肩書ニシ年齢ヲ記シ猶親族連印スルモノハ願主ノ緣故明詳記載シ且又家督相續  
養子廢嫡分家付籍後見入夫離縁等ノ類總テ戸婚ニ關スル願ハ願主ノミナラス本人ノ年齢ヲモ記載可

致此旨布達候事

但諸願届ハ扱所ニ於テ必ス戸籍へ照合ノ上奥印可致事

○出產届書式 (明治十三年九月六日 乙第百二十四號)

從來出產届方之儀ハ兎角遅延候向モ有之不都合不遵候條自今別紙書式ニ依リ出產後七日以内ニ戸長  
役場へ可届出此旨布達候事

但本文届出タリ戸長ハ衛生委員へ通知スヘシ

届書式 (用紙半紙)

出產御届

何國何郡何町村何番地

族籍何ノ誰(娘)(妾)

公生(私生) 長男二男三男三女之ニ準ス  
長女二女兒ノ名

何 年 誰 齡

右ハ明治何年何月何日出產候間此段御届申上候也

年 月 日

何 ノ 誰 印

右 町 村

戸 長 御 中



○寄留届出取扱心得

明治二十年二月二十  
五日縣令丙第十六號 (戶)

明治十九年内務省令第十九號寄留届出取扱方左之通心得ベシ

寄留届出取扱心得

- 一 寄留本人ノ内戸主ニアラサル者ニテ實印ヲ所持セサルカ若シクハ其氏名ヲ書スル能ハザル等ノ者ハ無印又ハ代書シ其旨ヲ氏名ノ傍ニ附記(幼少ニ付代書或ハ實印無之等ノ類)シテ届出ルルハ必ス署印ヲサシムルニ及ハス但現ニ後見人アル幼者ハ其後見人幼者ニ代リ届出シムベシ
- 一 學校及會社其他農商家等同所ニ數人寄留シアル場合ニアリテハ每人各自ニ寄留届ヲ爲サシムルヲ要セス同一紙ニ連署シテ届出ルモ妨クナシ
- 一 公私ノ用ニテ最初ヨリ寄留スル者及學校寄宿生婢僕ノ類ハ寄宿シタル當日ヨリ十日以内ニ届出ヘキハ勿論ナリト雖モ最初ヨリ寄留スルニアラスシテ一時逗留スル者等ハ其逗留九十日ヲ過キタル日ニ於テ寄留ノ取扱ナルモノナレハ其寄留トナリタル日即チ九十日目ヨリ起算シ十日以内ニ寄留ノ届出ヲ爲スヘキモノトス
- 一 内務省令第十九號第六條中ノ寄留者及地主云々トアルハ寄留シタル者ト寄留ヲ置キタル地主又ハ家主又ハ其他其家ノ管理者(執事差配人支配人)ト双方ヨリ届出ベシトノ趣意ニテ其届書ハ双方ヨリ各別ニスルモ又一紙ニ連署シテ届出ルモ妨クナシ

同令等六條ノ入寄留届書第七條ノ寄留者退去届書及第八條ノ寄留者復歸届書ハ類集編綴スベシ

○寄留其他届洩ノ件

明治十九年十一月十  
九日訓令第三十六號 (郡長)

内務省令第十九號第一條以下第四條迄ニ記載シタル事項ニシテ同令施行以前届洩等ニ係ル者ハ本年十二月一日十日迄ニ可届出旨同省令第二十五號令達之趣モ有之ニ付精々注意違背者無之様豫テ戸長ヘモ相達スベシ

○郡内寄留届出方

明治二十年六月四日  
縣令甲第四十四號

同郡内寄留届出方左ノ通相定ム

第一條 同郡内ヘ寄留シタルルハ寄留者ヨリ十日以内ニ兩地ノ戸長ニ其旨届出ベシ

第二條 寄留地ヲ移轉シ又ハ本籍地ニ移リタルトキモ同前條ニ同シ

○馬丁寄留取扱方

明治二十年一月二十  
四日縣令乙第八號 (郡、戶)

陸軍校團生徒隊ニ屬スル馬丁寄留之義ハ現在地ニ於テハ其出入調査ヲ要セス本籍地ニ於テハ傭入又ハ解僱ノ通知若クハ届書ヲ受領シタルトキハ戸籍取扱手續ニ依リ出寄留簿ヲ加除シ戸籍表調製ノ節ハ之ヲ第二人口出入表出寄留ニ算入スヘキ儀ト心得ヘシ

○寄留書調印廢止

明治十三年十一月三  
十日乙第百六十六號

士民等寄留ノ節ハ寄留書ヲ認メ戸長ノ調印ヲ受ク又ハ縣廳ノ加印ヲ可請旨從前相達置候處詮議ノ節



有之自今廢止候條此旨布達候事

○轉籍寄留者種痘濟否通報ノ件

明治十九年四月二十日乙第四十七號

自今管内外へ轉籍ノ者送籍へ寄留ノ者原籍戸長ヨリ寄留地戸長へ天然痘及ヒ種痘及ヒ種痘ノ濟否(種痘濟ノモノハ初種再三種ヲ區別スヘシ)ヲ記シ通報スヘシ右相達候事

○遺留財産賣却等認可ノ件

明治二十一年七月二十八日訓令第七十六號

(郡)

失踪又ハ死亡跡遺留財産ヲ其親族ニ於テ保管スル場合本人又ハ其家ノ利害ニ關シ協議ヲ以テ賣却若クハ交換等ヲ爲サントスルトキ不動産ハ郡長ノ認許ヲ受ケシメ候處自今都テ所管裁判所ノ認可ヲ受ケシムヘシ

○賞詞褒狀傳達ノ件

明治十三年七月二十日郡甲第九十六號

(郡)

孝子義僕其他之篤志者ヲ賞スル節ハ其賞詞褒狀及ヒ賞金賞品ノ類共是迄其役所へ遞送傳達セシメ候處自然便宜ニ因リ戸長へ送付シ傳達セシメ不苦候條此旨相達候事

○賞罰辭令受書ノ件

明治十六年六月五日郡甲第八十七號

(郡)

官吏任免賞罰並ニ人民賞與受書之儀ハ其時々速ニ可差出等之處遷延候向有之不都合ニ候條自來授與後五日以内ニ徴之可差出此旨相達候事

○人命救助賞與通知ノ件

明治十六年十一月郡甲第二百三十三號

(郡)

奇特者褒賞ノ内人命救助ニ係ル分ハ其賞狀送達方取計候都度所屬警察署へ可致通知此旨相達候事

○奇特者賞與ノ件

明治二十年五月十一日訓令第八十一號

(郡)

奇特者賞與之儀ハ素ヨリ其行爲ヲ褒章スルモノニ付其時々賞與施行不致ニ於テハ自然獎勵ノ時機ヲ失スルノ恐モ有之候處往々上申方等關ニ付スル向モ有之不都合ニ候條自今速ニ上申候機厚ク注意スヘシ

但從來奇特ノ行爲アルモノニシテ未タ上申不相成向ハ此際無漏取調六月十五日限り必ス有無共申出ヘシ

○奇特者褒賞上申手續

明治二十二年十二月二十七日縣令乙第二十七號

(郡、市、町、村)

奇特者褒賞上申手續左之通相定ム

第一條 褒賞條例ニ依リ褒賞ヲ賜ハルヘキ實行アル者ハ郡市長又ハ町村長ヨリ其成績ヲ上申スヘシ

第二條 地方稅支辨ノ事業ニ關シ金穀物件ノ寄附ヲ受領シタルトキハ其都度郡長ヨリ上申スヘシ

第三條 市町村費支辨ノ事業ニ關シ金穀物件ノ寄附ヲ受領シタルトキハ其都度市町村長ヨリ上申スヘシ

ヘシ

第四條 褒章條例ニ依ルハキモノト認ムル上申ヘキ第一號書式ニ依リ具狀要件書ヲ添付スヘシ

但褒章賞杯金圓者ト思量ノ分ヲ除ク中何レヲ下賜スル方本人ノ狀況ニ依リ適當ナルヤ其見込



別紙ニ添申スヘシ

第五條 金穀物件ヲ寄附セシモノ、上申ヘハ第二號書式ノ表ヲ添付スヘシ

但高等官及高等官待遇ノ者、從六位以上及勳六等以上ノ者、華族ノ戶主及其祖父母父母妻嫡長子

孫ノ妻並ニ金五百圓以上ノ金穀物件ヲ寄付セシモノハ第一號書式ノ具狀要件書ヲ添付スヘシ

(二十七年一月訓令甲第二)

號ヲ以テ本條但書改正

第六條 前條上申ノ後授與以前ニ於テ左ノ事項ニ該當スルトキハ速ニ其事由ヲ上申スヘシ

一 輕罪以上ノ受刑

但宣告書寫ヲ添付ス

一 死亡失踪

但死亡者ニアリテハ相續人ノ其狀要件書ヲ添付ス

一 族籍住居ノ轉換

一 官位勳等ノ異動

一 改姓名(二十七年一月訓令甲第一)

二號ヲ以テ本條追加

但勅委任官從六位以上勳六等並華族戶主及五百圓以上ノ金穀物件ヲ寄附セシモノハ第一號書

式ノ具狀要件書ヲ添付スヘシ

第一號書式

具狀要件書

一 住所族籍 何縣何國何郡市何町村居住又ハ寄留及族籍ヲ記ス

一 官位勳等 何位又ハ勳何等ヲ記ス

一 姓名年齢 何某何年何月何年何月及戶主子弟等ノ別ヲ記ス

一 賞罰有無 無之トキハ共ニ無シ有之トキハ其寫左ノ如シト全文ヲ記ス

一 具狀書類 町村長等ヨリノ具狀書ハ別紙之通

一 褒賞要旨 褒賞又ハ褒狀ニ相當セリト思料スル要旨左ノ如シ

人名救助者

一 最モ危難ト見ルヘキ實況ヲ記ス

二 數人ニテ救助セシ場合ニ於テハ其内最モ率先尽力ノ者ヨリ甲乙ノ區別ヲ記ス

三 水難者ヲ救助スル者ハ游泳シテ其所ニ至リシヤ又ハ船筏或ハ助網等ヲ以テセシヤノ區別ヲ記ス

四 水難者ト救助者ノ船又ハ陸トノ距離及ヒ河海ノ淺深廣狹水勢ノ緩急等ヲ記ス

德行者

一 從來ノ履歷ヲ記ス



- 二平素ノ行狀ヲ記ス
- 三其志行最モ卓絶ト見認ムル件ヲ記ス
- 四其志操ヲ不變ノ年數ヲ記ス

公益ヲ興セシ者

- 一平素ノ志行ヲ記ス
- 二事業經營ノ始末及將來維持ノ方法及其費用ノ金額ハ本人ヨリ支出セシヤ又ハ其舉ヲ賛成シ他ヨリ寄贈ニ係ル等ノ際ヲ記ス

三學校病院等ヲ設立セシモノハ其構造並建坪其他教師生徒及患者等ノ員數ヲ記ス

四疏河築堤修路ニ係ルモノハ工事ノ模範著手及竣工ノ年月日施行前後實地ノ景況又ハ川幅堤塘等

ノ里程間數ヲ記シ且ツ別ニ圖面ヲ要ス

右ニ例載スル外ト雖モ緊要ノ件ハ記載スルヲ要ス

第二號書式

| 寄附金額物件ノ種<br>箇數(坪數又ハ反別) | 價格 | 學校病院道路橋梁<br>壘田等所在地名 | 費途ノ目的 | 寄附<br>年月日 | 本籍住所 | 族籍姓名        |
|------------------------|----|---------------------|-------|-----------|------|-------------|
|                        |    |                     |       |           |      | 華士族平民<br>何某 |
|                        |    |                     |       |           |      | 何市町村        |

何會社

一寄付年月日ハ金穀物件等ヲ納入セシ年月日ヲ記入シ又年賦寄附ハ初年ノ月日ト完納ノ年月日ヲ

記入ス

一勞力ヲ寄附セシ者ハ其延人員ヲ寄附物件ノ欄ニ記入シ賃銀ハ合算シテ價格ノ欄ニ記入ス

一寄留者ハ其住所ノ府縣郡市町村名ヲ本籍住所ノ欄ニ併記ス

一本表ハ具申書ノ餘白ヘ記載スルモ苦シカラス又事項煩雜ニシテ一行中ニ記載シ尽ス能ハサルモ

ノハ次行ニ記スルモ妨ナシ

一學校ハ其種類例ヘハ小學校中學校或ハ府縣立市町村立等ノ區別ヲ記載シ病院モ亦之ニ準ス

一學校病院等ヘ金圓ヲ寄附セシモノハ其費途ノ目的ヲ明記ス例ヘハ建築費書籍購求費等ノ如シ

一官位勲等アルモノハ族籍ノ下ニ記載ス

○棄兒養育窮民救助米代取調書式

(明治二十三年四月 四日訓令第三七號) (郡)

棄兒養育窮民救助米代取調請求方十九年三月郡甲第三十二號ヲ以テ相達置候處右ハ別紙書式ニ據リ  
取調同期日マテニ差出スヘシ

(別紙)

明治 年 從 月 棄兒養育米代調書



一金

内

| 棄兒名 | 年齢 | 年額 | 給與米額 | 下米一石相場 | 給與金額 | 養育者住所姓名 | 代理者住所姓名 |
|-----|----|----|------|--------|------|---------|---------|
|     |    |    |      |        |      |         |         |

右明治 年自 月至 月棄兒養育米代書面之通有之候也

年月日

知事宛

郡長

備考 年齢ハ交付ニ係ル該月迄ヲ以計算記載スルモノトス

明治 年 月分窮民救助米代調書

一金

内

| 病名 | 日数 | 日給額 | 給與額 | 下米一石相場 | 給與金額 | 受救者住所姓名 | 代理者住所姓名 |
|----|----|-----|-----|--------|------|---------|---------|
|    |    |     |     |        |      |         |         |

右明治 年 月分救助米代書面之通有之候也

年月日

知事宛

郡長

明治 年自 月至 月窮民救助米代調書

一金

内

| 名稱 | 年額 | 給與額 | 下米一石相場 | 給與金額 | 受救者住所姓名 | 代理人住所姓名 |
|----|----|-----|--------|------|---------|---------|
|    |    |     |        |      |         |         |

右明治 年 月ヨリ 月ニ至ル救助米代書面之通有之候也

年月日

知事宛

郡長

備考 年齢ニヨリ給與スル受救者ハ該月迄ヲ以年齢ヲ計算氏名ノ脇へ記入スルモノトス

○棄兒養育窮民救助米代請求期日 (明治十九年三月二十七日郡甲第三十二號) (郡)

明治十四年(十二月)郡甲第六十四號ヲ以テ相達置候内棄兒養育及年額ヲ以テ給スル窮民恤救ノ義ハ三ヶ月分チ其初月ニ取纏メ亦一日當リヲ以テ給スルモノハ一ヶ月分チ其月初メニ前月下米相場ヲ



以テ別紙書式ニ依リ取調該月五日迄ニ請求スヘシ

○窮民救助并棄兒養育米代報告ノ件

(明治二十三年六月三十日訓令第七十五號)

(郡、市)

窮民救助并棄兒養育米代報告方ノ儀往々期限ヲ愆リ候向有之整理上差問ハ勿論右ハ恤救ノ主旨ニ相悖リ不都合ヲ至リニ候條自今一層注意ヲ加ヘ期限ヲ愆ラサル様報告スヘシ

○棄兒養育并窮民救助米調證明ノ件

(明治二十五年五月二十三日縣令乙第六號)

(郡、市)

明治十九年三月郡甲第三十二號棄兒養育并窮民救助米代調書ニハ自今市(町村)長ノ生存證明書ヲ添付スヘシ

○棄兒救助米差止ノ件

(明治十六年十一月二日郡甲第二百十七號)

(郡)

棄兒之儀ハ本人年齡滿十三年並幼年ノ家族アル恤救人ハ其家族同滿十三年ニ至レハ養育及ヒ救助米可差止成規ニ付滿期之節ハ差止候旨申可致此旨相達候事

○棄兒養育方處分届出期限

(明治十八年六月四日郡甲第六十一號)

(郡)

棄兒養育方處分之義ハ委任内ニ付養育米給與方願出アルトハ經伺ヲ要セス直チニ處分シ其旨可届出等之處往々其届出ヲ怠ル向有之候條自今ハ下付ノ指令ヲ爲シタル日ヨリ三日以内ニ届出ヘシ此旨相達候事

但年齡相滿養育米差止候節モ本文之通届出ヘシ

○迷子養育費支辨ノ件

(明治二十二年二月二十七日訓令第十一號)

(郡)

迷子ハ棄兒ニ準シ取扱ヒ家元發見シ若其費用辨償ノ資力ナキトキハ養育費ヨリ支辨スル義ト心得ヘシ

○棄兒迷兒養育料補給取扱手續

(明治二十五年二月四日訓令第八號)

(郡、市)

今般縣令甲第二號ヲ以テ棄兒迷兒養育料補給金處分ノ事委任候ニ付テハ該取扱手續左ノ通り心得ヘシ

一養育料補給金ハ許可ノ日ヨリ日割チ以テ給與スルモノトス

一養育料補給者死亡ノ時ハ死亡ノ日迄日割チ以テ給與スルモノトス

一養育料補給金ハ翌月ニ於テ下付スルモノトス

但死亡等ノ場合ニ於テハ此限ニアラス

一養育料補給金ハ家元發見セシ場合ニ於テハ家元ヨリ償却セシムヘシ

但家元赤貧ニシテ償却シ能ハサル者ハ此限ニアラス

一棄兒迷兒ノ家元發見セシ後家元ヘ引渡迄ノ間ニ於ケル養育料家元赤貧ニシテ償却シ能ハサル場合ニ於テハ給與スルモノトス

一棄兒迷兒中他管下ニ於テ受ケタル養育料補給金家元赤貧ニシテ償却シ能ハサル場合ニ於テハ給與



スルモノトス

一 養育料補給金ハ郡役所ニ於テハ郡役所經費金ヲ以テ繰替渡ヲ爲シ市役所ニ於テハ縣廳ヨリ概算渡ヲ受ケ下付ノ後更ニ正當證書ヲ添付シ精算又ハ下渡方請求スヘシ

○犯罪者ノ携帶兒養育費ノ件 (明治二十五年二月) (郡)

(四日訓令第九號)

犯罪者ノ携帶兒三歳以上ニシテ本人入獄ノ際犯罪地ノ市役所又ハ町村役場ヘ引渡サレタルモノ家元若クハ親族等ヘ引渡迄ノ間ニ於ケル養育料恤救規則ニ該當セサルカ又ハ該當スルモ増費ヲ要スル等ノモノ家元赤貧若クハ代償ス可キ親族等無之場合ニ於テハ原籍地方稅教育費ヨリ可給與候條自今地方稅ヨリ給與方出願者アルニ於テハ篤ト事實ヲ調査シ相當處分スヘシ

但處分濟ノ上ハ郡役所ニ於テハ郡役所經費金ヲ以テ繰替渡ヲ爲シ市役所ニ於テハ縣廳ヨリ概算渡ヲ受ケ下付ノ後更ニ正當證書ヲ添付シ精算又ハ下渡方請求スヘシ

明治二十八年十一月二十日印刷  
明治二十八年十二月 日發行

茨城縣知事官房編纂

茨城縣水戸市大字上市南町三十一番地

印刷者 田 中 市 郎

同縣同市同町十六番地

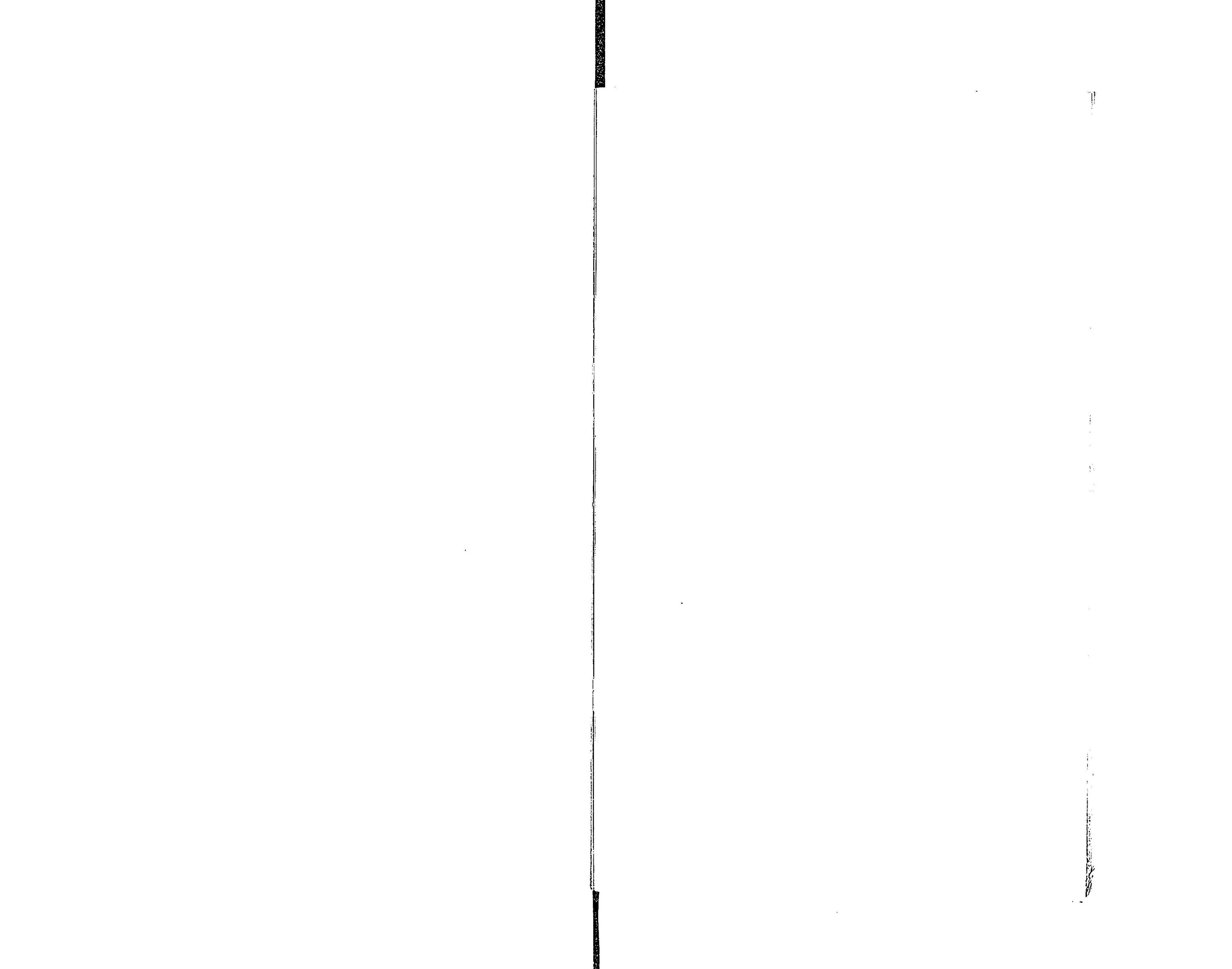
印刷所 いはらき新聞社印刷部



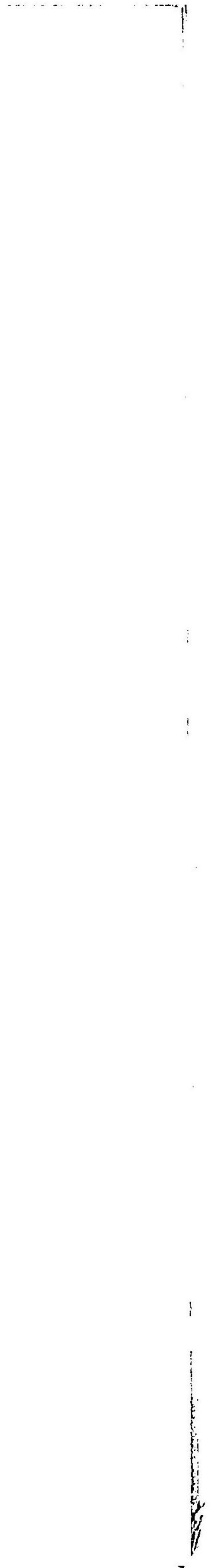
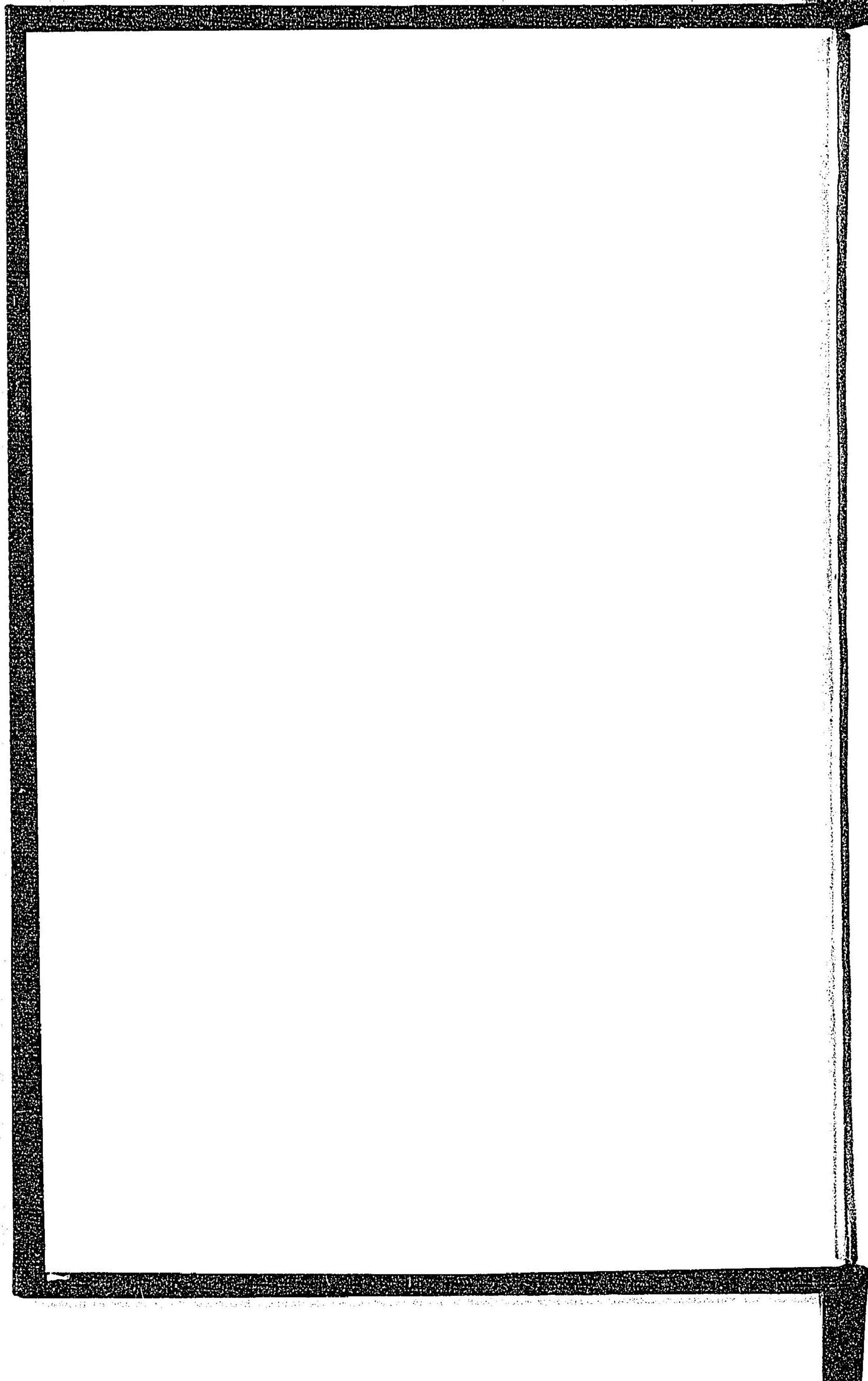
ie X3D-44

USA

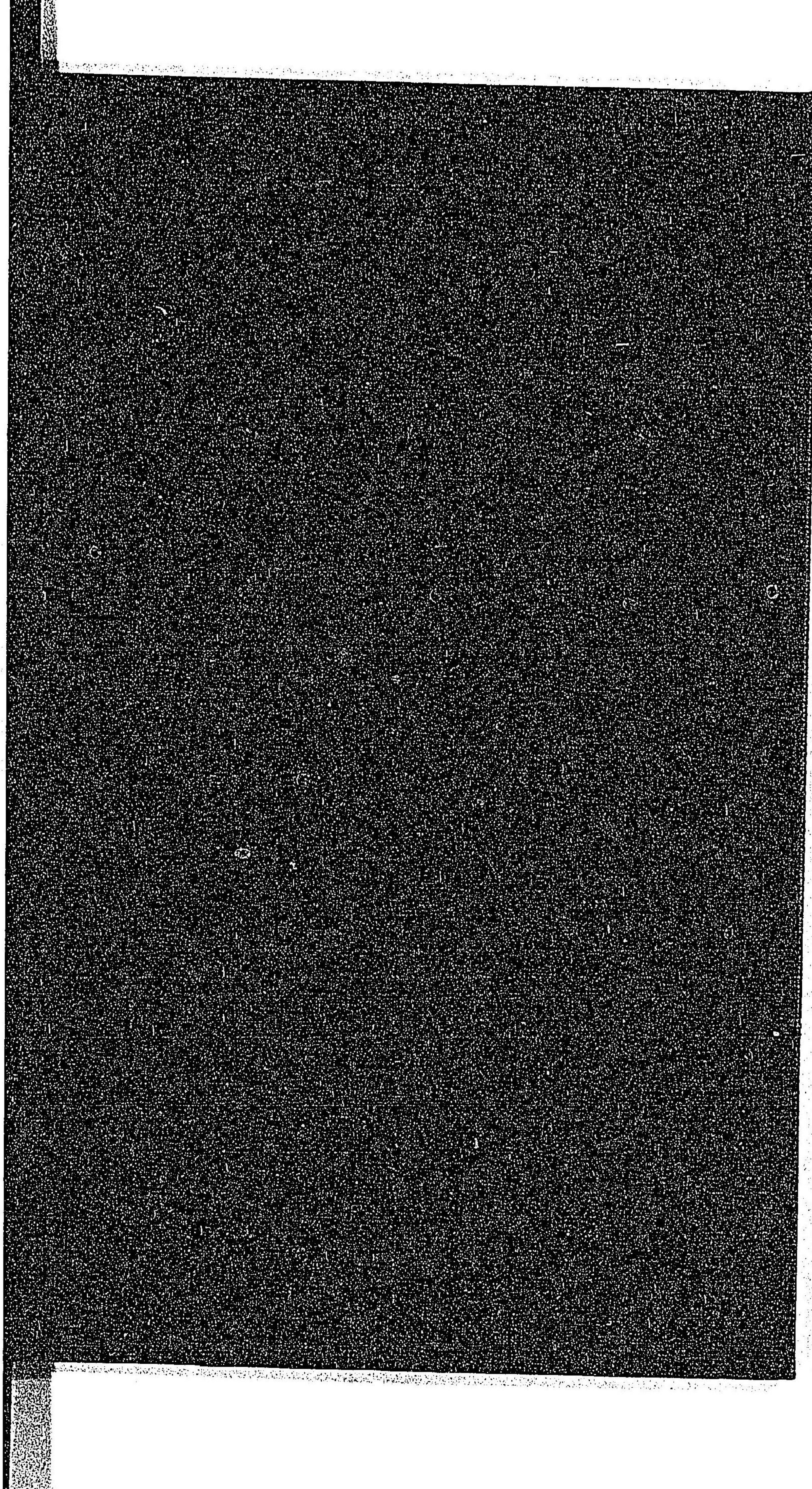














禁電子式複写



