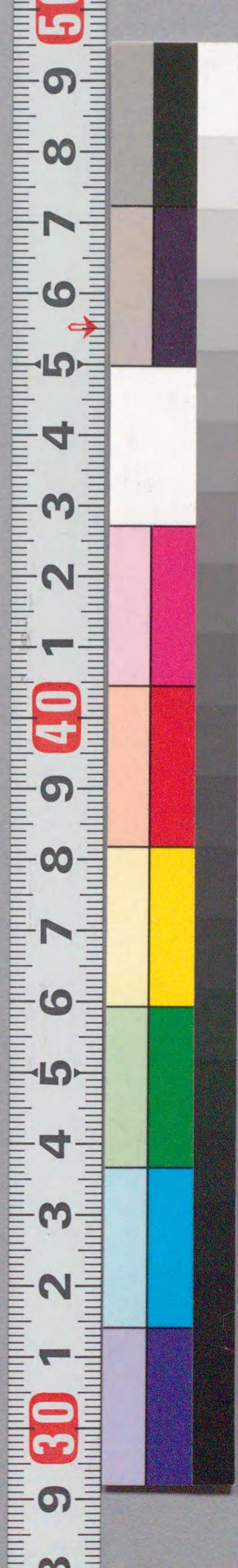




伊呂吉由縁藤沢

207
917



国立国会図書館 伊呂吉由縁藤沢 6巻 207-917

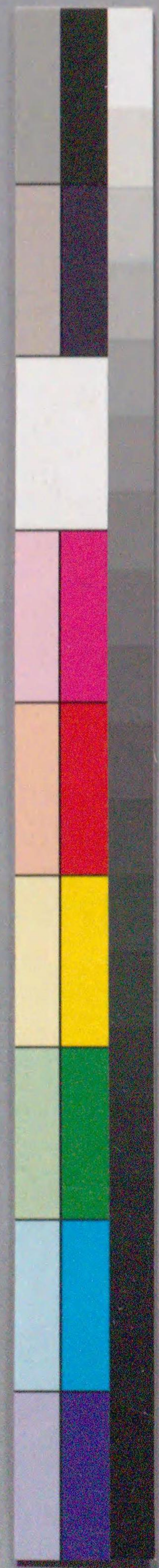
ガラス使用

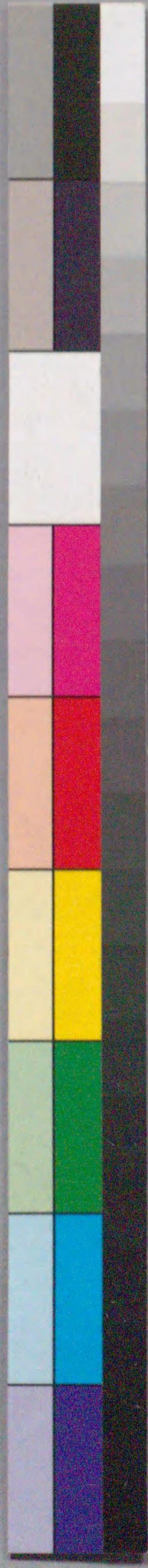
小東野色
藤沢縁由吉呂

207
917

国立国会図書館 伊呂吉由縁藤沢 6巻 207-917

ガラス使用





伊呂吉由縁藤沢





栗判官之姫 伊呂吉由縁藤澤 全六冊
 友庄司住家一段と綴し根本は正本是故人山下池
 金作上京乃刻彼地の狂言作者金子一高といふ者思ひに
 随せ只一場作りて前後の近松が浄瑠璃當流の繁と
 趣と今様小とりは前後の例の近松が浄瑠璃當流の繁と
 倣て愚筆と添ふる冊子か金子に在るに
 乃継穂して刻す事も扱ふ事と金の光
 松とたよりの藤澤寺版元伊藤小由縁の色花か
 春れ日の目覺ふことか

文政 三年庚辰秋稿成
 四年辛巳春新彫

柳亭種彦識





餘湖山
亥膳が娘
照天

女、明曆年間
流行せし
小歌あり
やぶ色車を
コトクシ
ヤ



美濃國
青墓
宿乃
人留女
常陸
小萩
實八
栗の
判官
君小
うら





月備の物縫女
阿今 實八星雲閣六ヶ妹
松代

く乃月
松壽軒西鶴

家注
頓作



朝花
池野屋莊司郎
實小栗家臣
池野莊司正春



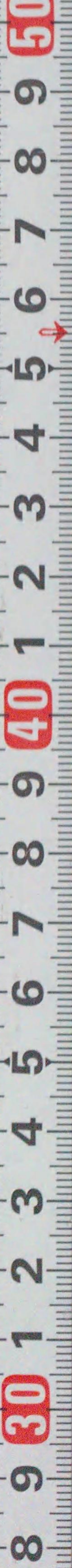


小栗の家臣
星雲六



小栗の家臣
室川
小文次
長秋

小栗





照天姫の
侍女真垣



小栗重寶
氷花之轡
伊豆相摸の郡司
餘湖山
交膳
信一
小栗家臣
後藤大八

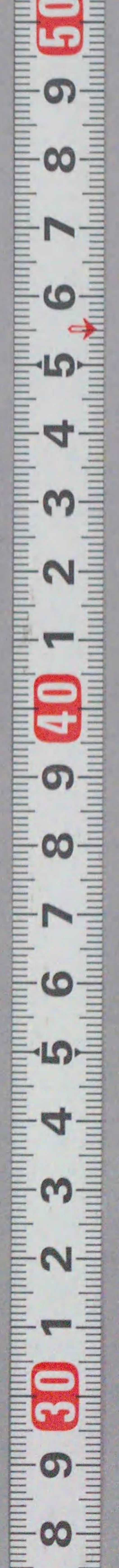
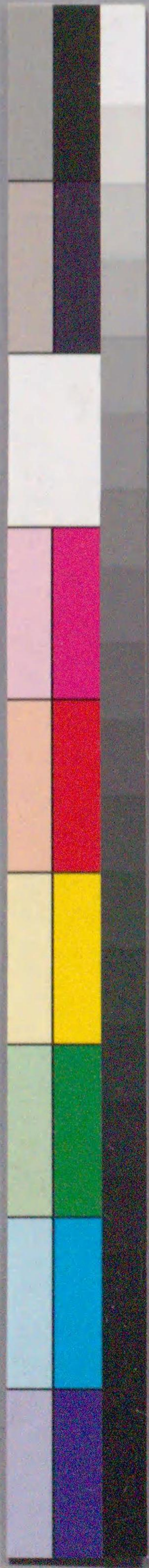


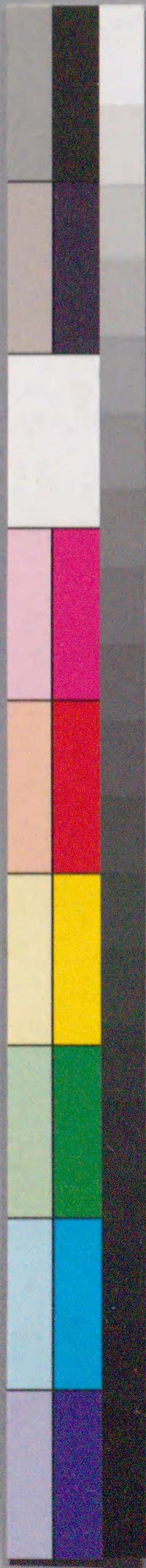


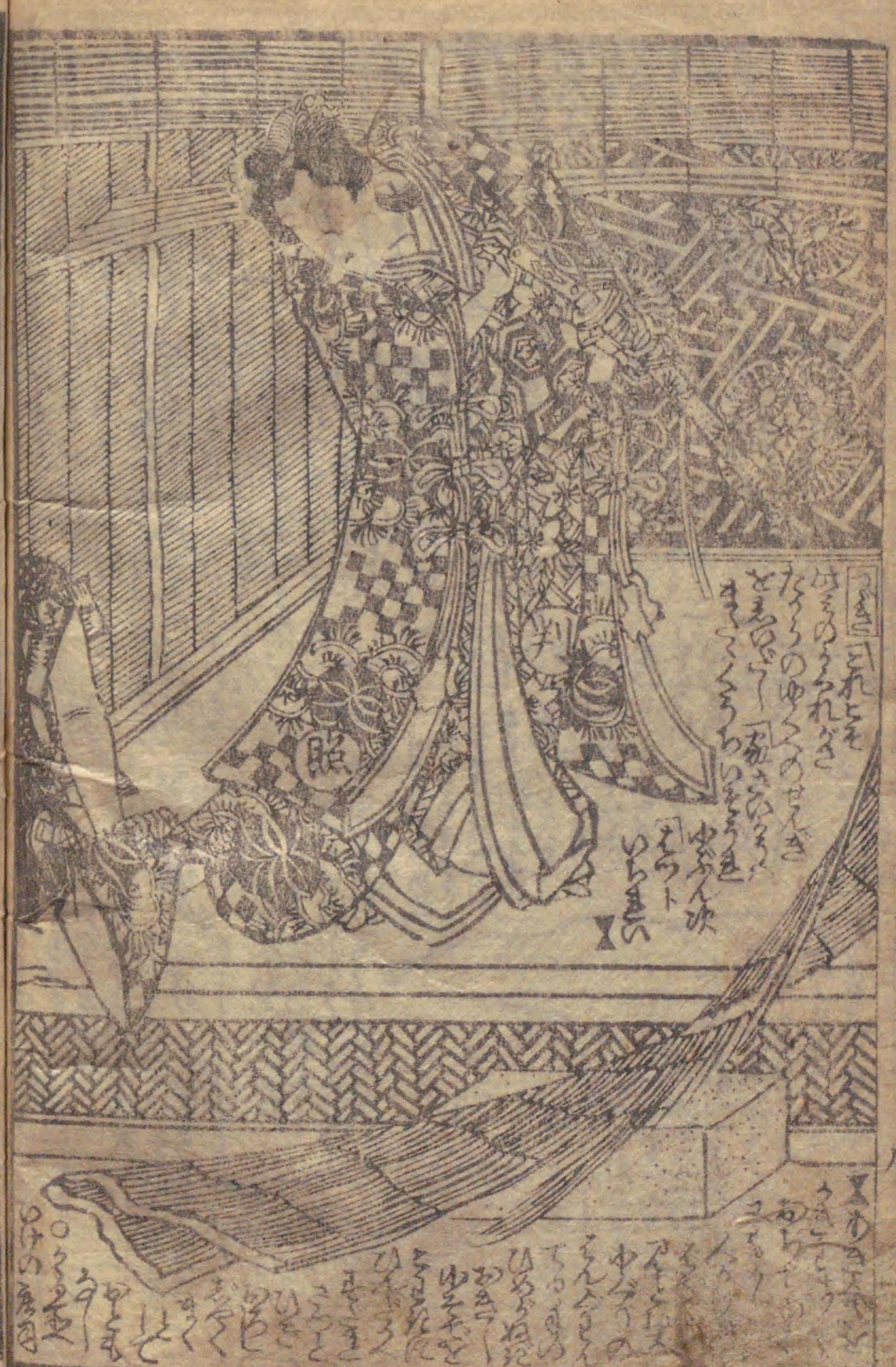
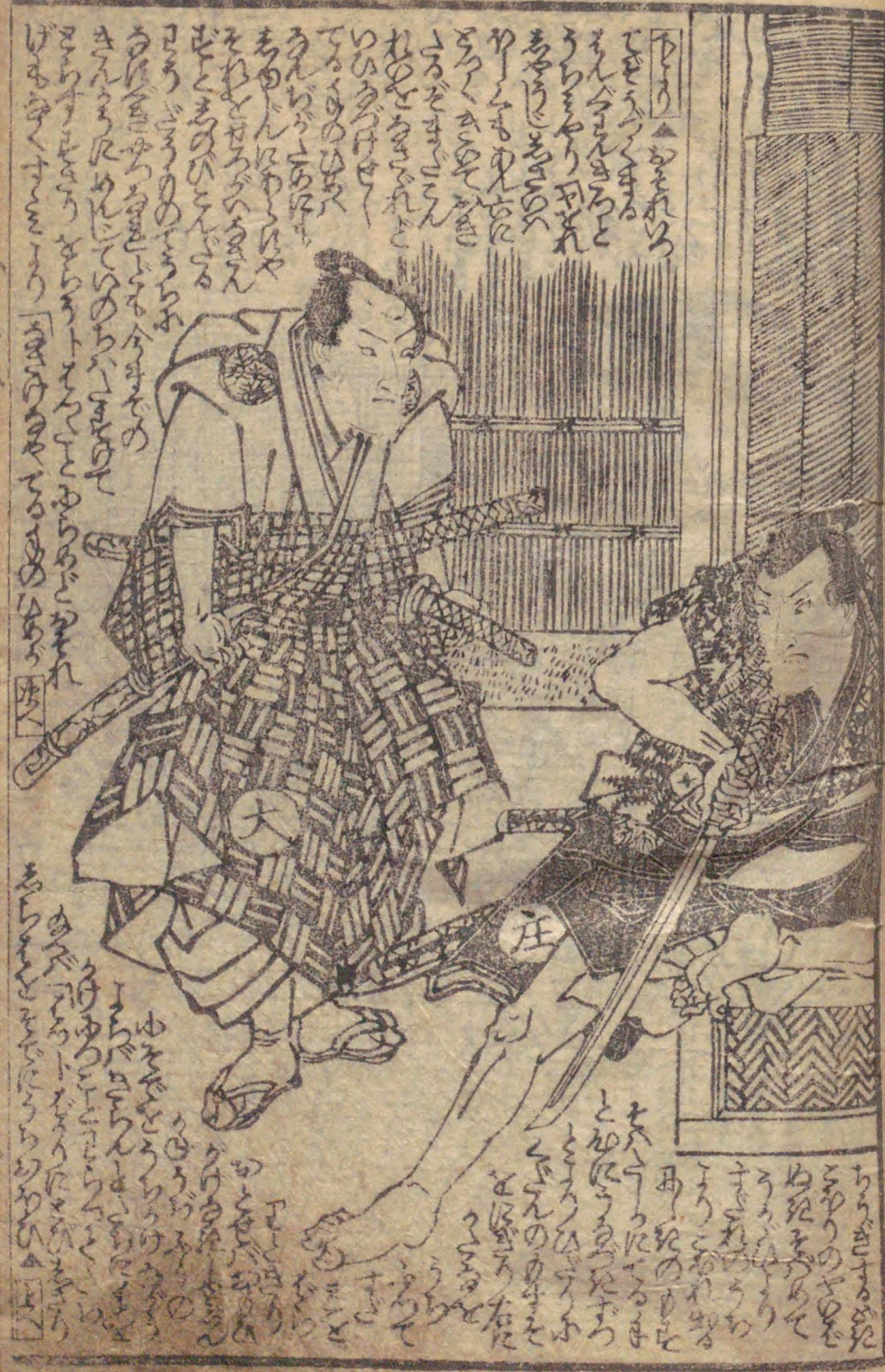
Handwritten Japanese text in kuzushiji style, surrounding the illustration. The text is arranged in vertical columns, with some lines starting with small square markers. The characters are dense and difficult to read due to the cursive style.

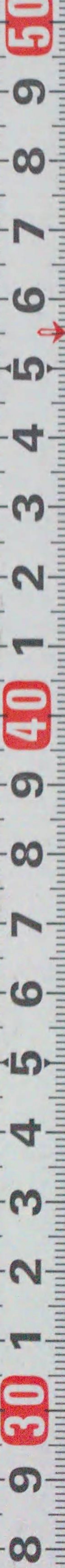
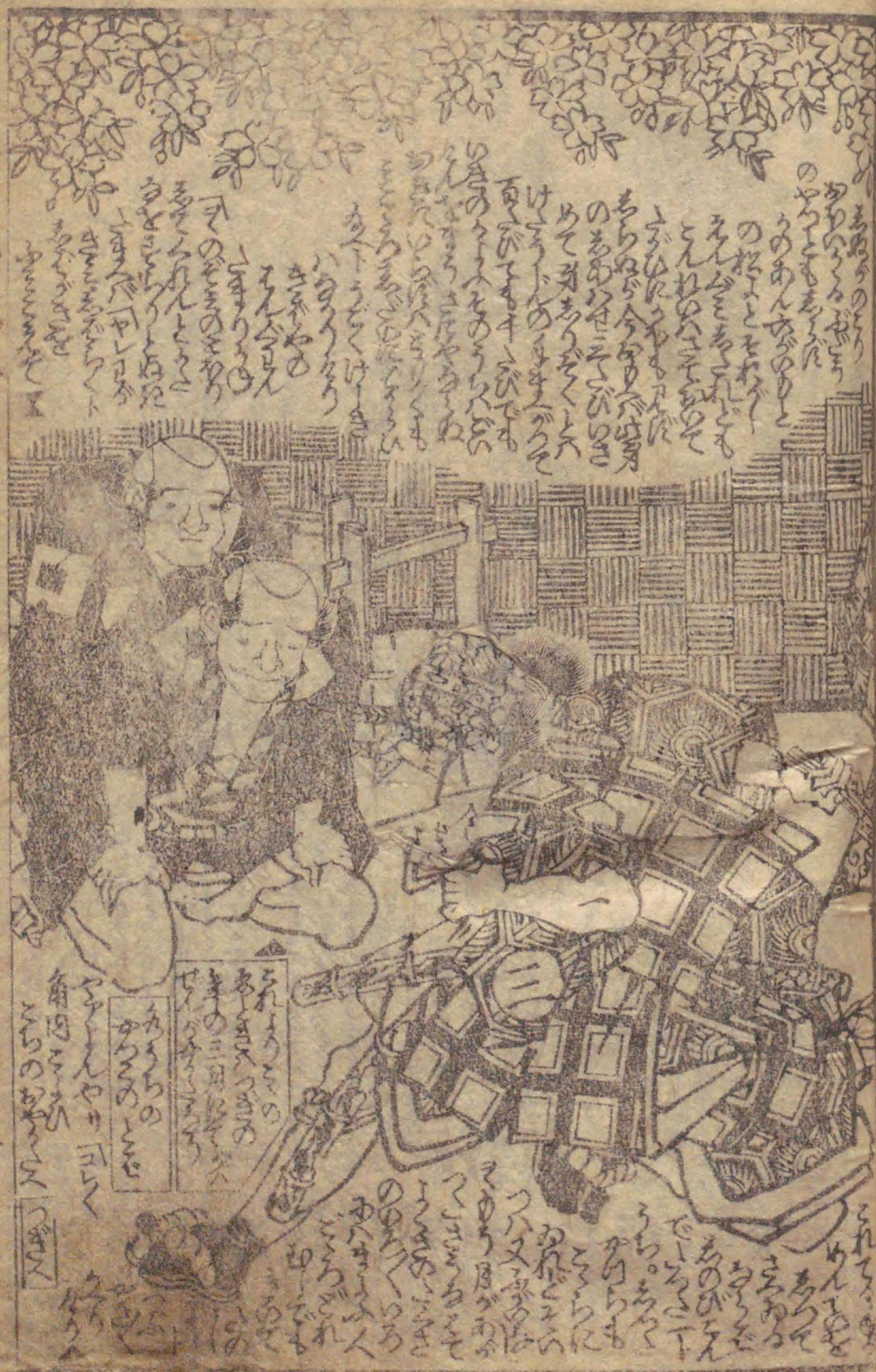
Handwritten Japanese text in kuzushiji style, filling the right page. The text is arranged in vertical columns, continuing from the left page. The characters are dense and difficult to read due to the cursive style.













Handwritten Japanese text in vertical columns, likely a commentary or a scene description related to the illustration above. The text is written in a cursive style.



Handwritten Japanese text in vertical columns, continuing the commentary or scene description from the illustration above. The text is written in a cursive style.







十三





○のりくつとまのの
わりしんくつとまのの
月のひかりかたしんくつ
ひんくもこけりあひつ
ひんくもこけりあひつ
ひんくもこけりあひつ

てんて

○のりくつとまのの
わりしんくつとまのの
月のひかりかたしんくつ
ひんくもこけりあひつ
ひんくもこけりあひつ
ひんくもこけりあひつ



○のりくつとまのの
わりしんくつとまのの
月のひかりかたしんくつ
ひんくもこけりあひつ
ひんくもこけりあひつ
ひんくもこけりあひつ

○のりくつとまのの
わりしんくつとまのの
月のひかりかたしんくつ
ひんくもこけりあひつ
ひんくもこけりあひつ
ひんくもこけりあひつ

てんて

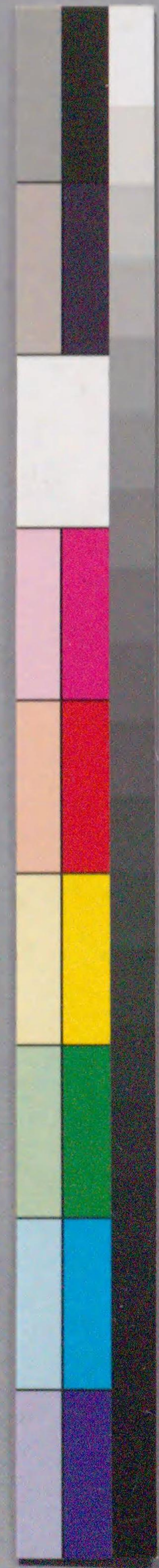
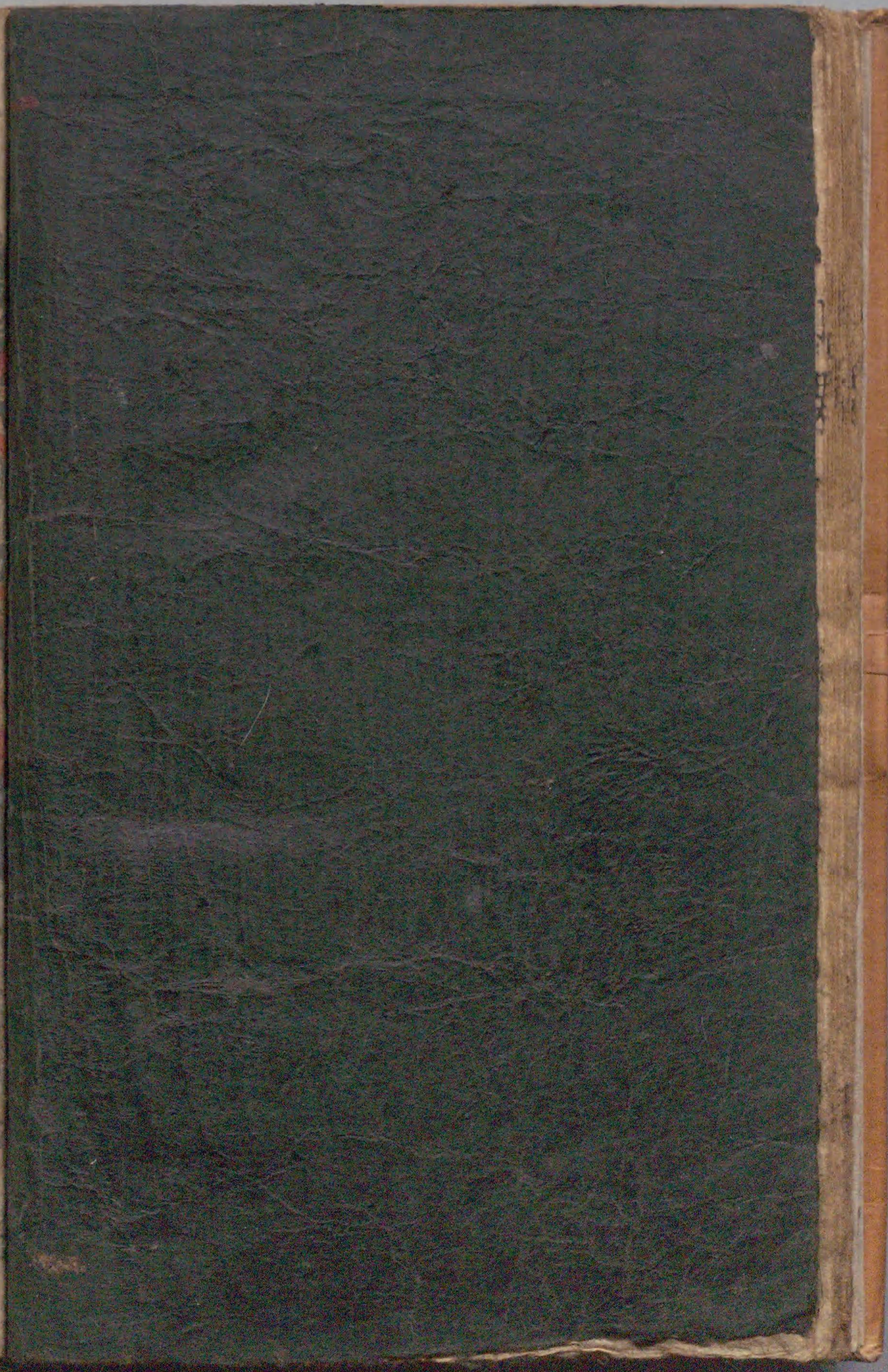
○のりくつとまのの
わりしんくつとまのの
月のひかりかたしんくつ
ひんくもこけりあひつ
ひんくもこけりあひつ
ひんくもこけりあひつ



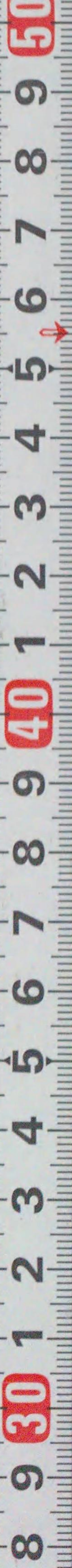


歌
柳亭
種彦
旅
國貞画

孟春
辛巳
文政



四







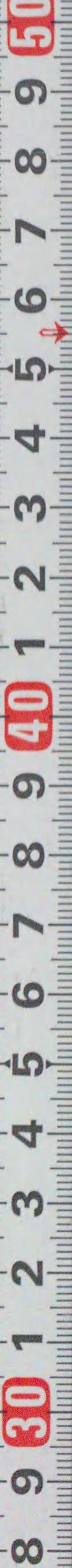


Handwritten text in vertical columns on the left page, including a boxed character '五' at the top.



Handwritten text in vertical columns on the right page, surrounding the illustration.





Handwritten text in vertical columns on the left page, including the characters 大 and 今.



Handwritten text in vertical columns on the right page, including the characters 大 and 今.











Handwritten Japanese text in kuzushiji script, including a large character '新' (Shin) on the man's chest and various annotations around the scene.



Handwritten Japanese text in kuzushiji script, including a large character '新' (Shin) on the man's chest and various annotations around the scene.



207
917



橋亭種彦作
歌川國貞画

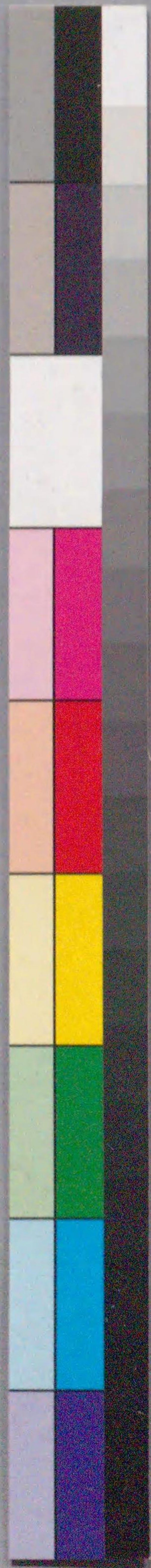
筆者種彦
彫工江川

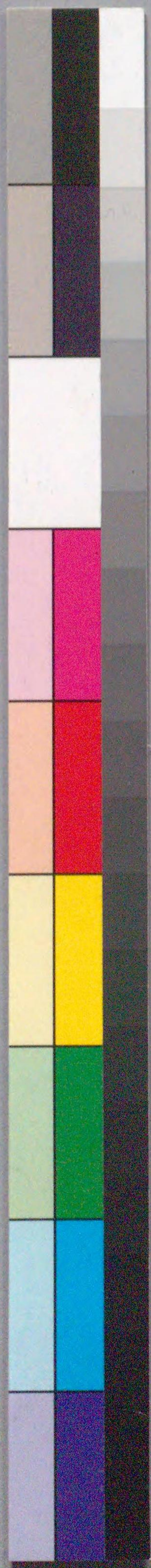


207
917

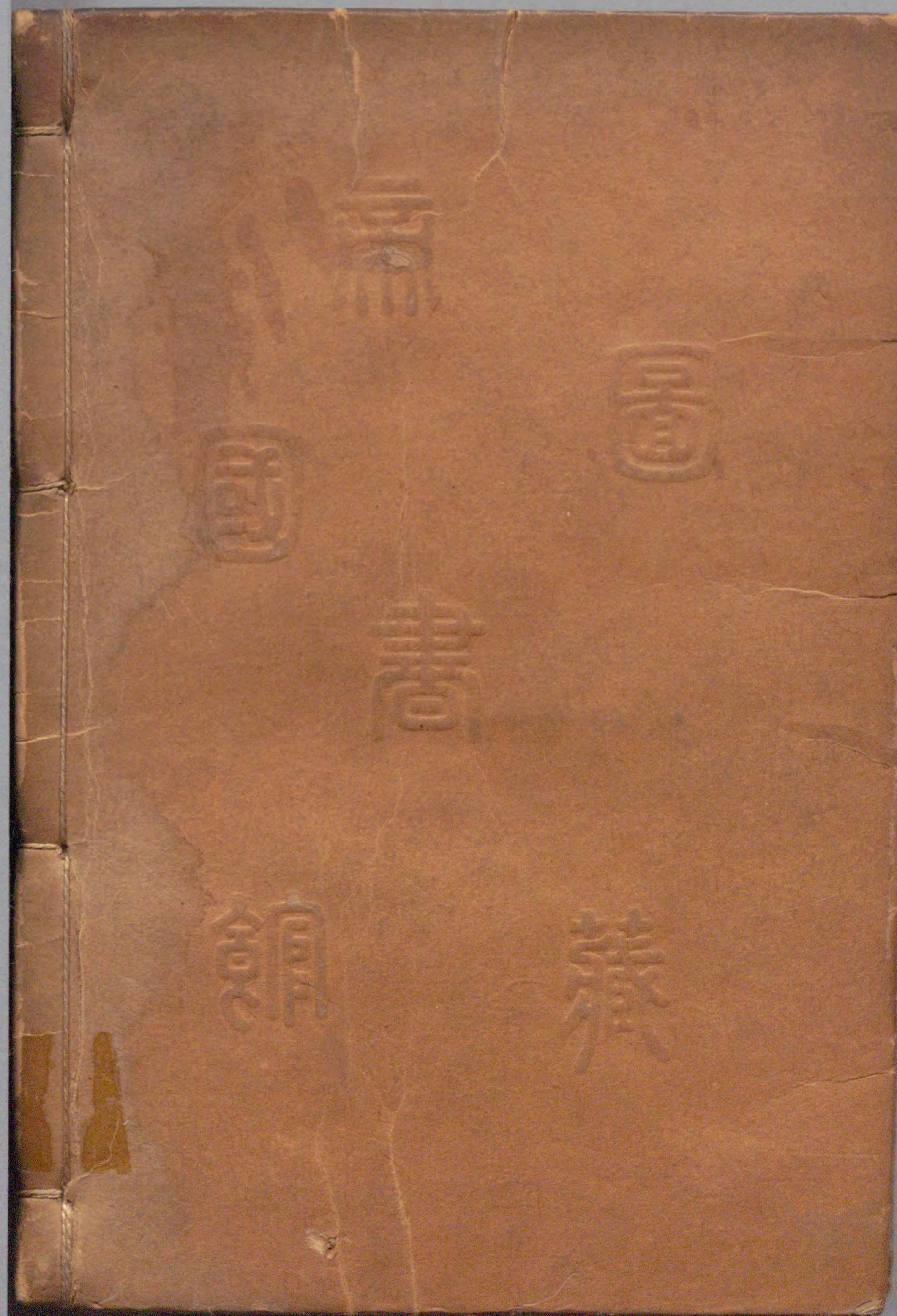
国立国会図書館 伊呂吉由縁藤沢 6巻 207-917

ガラス使用





国立国会図書館 伊呂吉由縁藤沢 6巻 207-917



ガラス使用

