

日
本
考



日本考卷之三

總督京營戎政少保兼太子太保臨淮侯李慕

考梓

協理京營戎政都察院右都御史兼兵部右侍郎郝杰

字書

本國自古及今尚無學校雖有字書全無真正
字體而官民子弟幼學皆從師於釋教雖釋教
頗通 中國真字但本國慣以習草爲常以真
正字書視非切要故不習耳且通國公文私劄
絕無真字悉用草書童蒙初學止四十八字名

日本考
卷之三
曰以路法以四十八字分別清濁之音一應諸
書文俗之言悉皆通用本國之人間有精熟四
十八字能變通字體者卽爲飽學也及考諸書
草草之中間有一二字樣與 中國相似本國
文意頗同而呼音又異今將啓蒙四十八字音
註明確集成草字于後另將我書四十八篇另
分呼音讀法釋音切意妥貼辯證別分一卷以
便彼我國人之易譯也

以路法四十八字樣 音註 清濁變用

以

音以兮一伊異
通用

以

路魯六盧陀羅
落通用

以

音法白拔敗排
拜通用

以

音尔尼義宜你
通用

以

音浮復福伏泊
通用

以

音血穴別邊遍
便通用

以

音多隨陀獨禿
篤通用

以

音地七之吃即
席通用

以

音里利立烈劔
通用

以

奴怒度孺捺户
通用

るゑり

音而二

わり

音外活話黃華
塊通用

ふと

音搖要耀玉欲
通用

きれ

音利里礼力立
連列通用

しん

音子紫此茲亂
辞慈通用

ふ

音乃柰拏鬧通
用

おと

音和賀紅渾倭
呵通用

か

音革客角楷開
俺各隅通用

た

音打他大坦達
荅帶通用

た

音盱迷宿促挫
佐坐足通用

ね

音捏業逆年儼
通用

ら

音郎頼懶樂爛
落老通用

心

音木莫目摩磨
母通用

お

音意衣以矣義
通用

お

音和或訛我我

お

音養恙羊耶也
美業通用

お

音計傑絜吉結
及劫通用

お

音過哥可蛾谷
果通用

い

音户胡烏姑鼓
五通用

の

音那平聲奶乃

お

音過忽骨或古
通用

お

音埋蠻謾瞞馬
麻通用

お

音復勿福否卜
北通用

お

音夜月越日元
出通用

て

音天鉄叠敵迭
佚牌通用

あ

音挨阿哀呆安
寒俺汗通用

そ

音索作昨殺者
酌通用

そ

音氣繫吉乞翕
結通用

ゆ

音由有友憂油
又通用

め

音眉迷妹滅密
免眠西通用

物

音覓密鼻滅通
用

志

音失識十式西
姐試詩施通用

五

音業孽遠願
園源通用
以 音虛許皮肥
被彼比

と

音水貌夕末日
通用

せ

音設太拿享
赦石折浙
京 音交朝招喬
焦消小肖

す

音事四思系次
寺辭自通用

岩衣山帶

果結衣木氣打而以外和

之汁衣皮木氣打而以外和

外索木革賴天氣奴氣奴

之汁衣皮木氣打而以外和

山尼和皮和事而容乃

山以別山木氣打而以外和

呼音 衣過路木山陽脉

讀法 果結過路木氣打路依外和索木革頼鉄氣

奴氣奴陽脉尼和皮和所而革乃

釋音 果結苔塵蔽衣正音 氣打路穿依外和岩

外助語 索木革頼沒頭領氣奴氣奴霧罩

山正音 尼助語 和皮帶和所而革無腰

切意 苔蔽岩穿衣沒領

霧橫山繫帶無腰

松風攪睡

搖木思客樂和慕打里劫

ふの文也 砂の如く かくる かくる

里我心松拂古風尼

里我心松拂古風尼

和跼路革索連天

あつらひのさき

呼音 我 黃俺 心箇路 松埋上 風革熱

讀法 搖木思客樂和慕兮打里劫里黃俺箇、路

埋止拂古革熱尔和陀路革字連天

釋音 搖木思客樂 夜坐困睡 和慕兮思念 打里劫

里 不快活 我心 正音 拂古吹風 正音尔助語

和陀路 睡 革索連天 驚腥

切意 夜坐倦猛思念我心不快活睡倒時風吹松

動驚醒難安

秋田曉露

秋耶田那革里復那一和

秋也田のあそひのいそ

那多麻和阿頼密我夜

ねとまのあそひのいそ

鉄尼露 尼奴里漬

てゝろろのいそ

呼音 秋 阿氣 田塔我 黃儼 花過木路 露紫油

讀法 阿氣那塔那革里復那一屋那秃麻和阿賴

迷黃儼過路木鉄尼紫油尼奴里漬

釋音 秋田 正音 那 助語 革里復那 收稻 一屋那 舍

秃麻和 盖舍薦 阿賴 稀漏 我衣 正音 鉄手 袖

露奴里漬

切意 秋田收稻 結舍看守

盖薦稀疎 我衣濕透

鹿悲紅葉

遠山尼木密之勿密外計

遠山以多々多々多々多々

乃姑失革那那可葉吉古時

及多々多々多々多々多々多々

活秋所革乃失氣

活秋所革乃失氣

呼音 遠多委山陽脉秋阿氣時禿計

讀法 多委陽脉尼木密之勿密外計乃姑失革那

可葉吉古禿計活阿氣所革乃失氣

釋音 遠山正音尼助語木密之紅葉勿密踏外計

悲乃姑鳴 失革那鹿可葉聲吉古聽時正音

活助語 秋正音所助語革乃失氣苦叫

切意 遠山紅葉落 鹿踏自悲鳴

時值秋殘後 聲叫苦難聽

冬花春發

何外士尼索古那箇那花

何王貴以片多成以可

冬過木里一埋和春遍多

冬々々々々々々々々々

索古耶箇那花

乃々々々花

呼音 何南尼那花法乃冬伏田春發而

讀法 南尼耶士尼索古耶箇那法乃伏由過木里

一埋和發而遍多索古耶箇那法乃

釋音 何正音外士尼園索古耶開箇那這箇花冬

正音過木里藏一埋和遇春正音遍多索古

耶俱開箇那這枝花正音

切意 何園開這花 冬到已藏華

遇春開遍苑 原是這枝花

年内立春

當年平順

年 那 內 尼 春 外 氣 尼 結

年 代 內 以 春 以 幸 以 以

里 一 獨 世 和 所 箇 夏 也 以 外 奴

王 一 是 也 也 也 也 也 也 也

今 年 多 也 以 外 奴

今 年 多 也 也

呼音 年獨世內屋之春發而一血多今箇

讀法 獨世那屋之尼發而外氣尼結里許多獨世

箇所多也以外奴箇獨世也多以外奴

釋音 年內正音那尼助語春正音外助語氣尼結

里立了一正音獨世年和箇所多也舊年

以外奴節令今年正音以外奴節令

切意 年內立春巳一年別

筭舊年節 當今年節

新歲舉筆

阿賴玉那爾那發十密那

阿賴玉那爾那發十密那

筆立尼萬那大蓋賴和

筆立以系此以

革氣搖四而世

力

呼音 玉地賣年獨世筆粉地立達子萬搖六事

讀法 阿賴他賣那獨世那發十密奴粉地達鉄尼

搖六事那大盖賴和革紀搖四而客乃

釋音 阿賴簇七玉正音尼助語大盖賴寶萬正音

那助語年正音發十密奴快上筆立正音革

紀寫來搖四而客乃百事大吉那助語

切意 簇簇玉年 快快立筆

萬寶寫來 百事大吉

春雲引志

春那夜那紫氣傑那哥

夢の夜に泣きそふ子

馬揺我 想外雲 以尼客密

馬ふ我 夢の外に

奴禿計那埋 木密奴

奴とまきのうのまひん

呼音 春發而夜搖我黃儂馬哥賣想可意雲枯木

讀法 發而那搖紫氣傑那哥賣搖黃儂可意外枯

木以尼密奴禿計那埋木密奴

釋音 春夜正音那助語紫氣傑那自樣馬正音搖騎

我想正音雲正音密奴上見禿計時那助語

埋木密奴不見以尼變化

切意 春夜月樣馬 我想騎上雲

此時不相見 變化自飛騰

難中春怨

月耶阿賴奴春耶木革失

月尙呵向春屋也

那發而乃賴奴我身許多

此者多如我身

子外木多那身尼失天

所水也此身以是

呼音 月紫氣春發而我黃俺身密

讀法 紫氣耶阿賴奴發而耶木革失那發而乃賴

奴黃俺密許多子外木多那密尼失天

釋音 月正音耶助語阿賴奴不是春正音耶助語

木革失音故那助語發而春乃賴奴非許多

子一我身正音木多那舊時密尼失天不比

切意 月非昔月春非昔春我身不比故舊故舊不

是我身

春風過嶺

詩經春風

阿索密多里山外發而潔氣

以之村之山如江白雲

霞客而嶺木失子革尼

霞多嶺木失子革尼

外打而春風

春風

呼音 山陽脉霞革索密嶺密巖春發而風革熱

讀法 阿索密多里陽脉外發而索氣革素密客乃

密巖木失子革尼外打而發而革熱

釋音 阿索侵晨密多里頂山正音外助語發而春

潔氣罩霞正音客乃助語嶺正音失子革尼

謾七外打而過去春風正音

切意 侵晨山頂 春霞罩籠

嶺頭過去 謾謾春風

憶摘櫻栴

山大革密枯木以尼密由而

山多如砂量よりよるひの

櫻花心那由氣天和頼奴

秘心分のひをてまらぬ

虚木乃失

いそびの

呼音

山 陽脉 雲 枯木

櫻 索古 花 法乃

心 箇 路

讀法

陽脉大革密枯木以尼密由而索古賴法乃

箇箇路由氣天和賴奴虛木乃天

釋音

山 正音

大革密

高雲 正音

以尼遮密由而

見

心

正音

櫻花 正音

由氣天

手欲去採

和賴奴

摘又

虛木乃失

日西

切意

高山雲影罩

渺見櫻樺花

心欲伸手摘

紅日又西斜

摘花遇雨

櫻革里 挨迷外 勿里氣奴

櫻アリアアメリアリキ奴

和乃失古活 奴而禿木

也子志之海ぬるさ也

花那革計尔羊多頼奴

花ハナカヅケニシテヒトシクシヌ

呼音 櫻索古賴花法乃

讀法 索古賴革里挨迷外勿里氣奴和賴失古活

奴而禿木法乃那革尔羊多賴奴

釋音 櫻正音革里音折挨迷雨外助語勿里氣奴

驟暴和乃失古活尺濕會左右濕奴而禿木淋漓花

正音革計躲尔助語羊多賴奴睡不得

切意 摘櫻逢暴雨 衣衫左右濕

花下堪遮躲 淋漓睡不得

樵子偷桃

密之那骨那識那勿那

けられりるれ志のふの

櫻 和里所葉天谷景其外

櫻 和里所葉天谷景其外

和日氣春那山人

おむきまきれ山人

呼音 櫻索古賴春發而山陽脉人許多

讀法 密之那骨那識而勿那索古賴和里所鉄葉

答景其外和目氣發而那陽脉許多

釋音 密之那路骨那傍識而勿那看見和里採折

所葉鉄再折和氣目重答景其柴櫻正音春

山人正音

切意 負新春樵 路傍偶見櫻桃

摘子又摘 担重難挑

春野採花

君華谷密春那野尼出

君少ため妻の野に出

花和多乃我衣鉄白雨

心と足那我衣は多

尼奴里子子

以女是

呼音 君吉密春發而野那尼花法出一迭我黃儂

衣過路木雨挨迷

讀法 吉密革谷密發而那那尼一迭法乃和多而

黃儂遇路木鉄外挨迷尼奴里子子

釋音 君正音革谷密鳴春正音那助語野正音花

出正音和多而採我衣正音雨正音鉄外手奴子濕

切意 春野為君出 纒把花枝折

採花遇春雨 我手衣袖濕

雲迷夏月

二十報黃昏

夏那夜尼月
尼枯木外

夏此求以
自子自多

白乃計連木
阿外疊木蛇而

深可作也
心あはれ
丸々

外法子革耶密革乃

水法心
如海神の如

呼音

夏乃子夜搖月紫氣

讀法

乃子搖那紫氣尼枯木里白乃計里木阿外

疊木蛇而法子革耶密革乃

釋音

夏夜月

正音

那尼

助語

枯木里白

雲遮

乃計

里木

明不明

阿外疊

不相會

木蛇而

回去法

子革

二十

耶密革乃

夕黃昏通用

切意

夏夜雲遮月

要明不得明

木

回去不相見

二十晚黃昏

松影阜山

夏夕尼密里白箇所阿礼

夜夕以君れををを安れ

住吉那松那木革葉那阿外

佐者代粉のむ久れあ

池塙陽脉

地塙屋甲の

呼音 夏乃子夕骨里住四密吉搖失塢淫脉

讀法 乃子骨里尼密里白箇所阿礼四密搖夫那

埋子那木革葉那阿外池失脉陽脉

釋音 夏夕正音尼助語密里白見箇所這阿礼有

住吉松正音木革葉對阿外池河波塢正音陽

脉山

切意 夏夕住吉松有影見射對過河波州山塢

住吉松有松影射過河波州也

指月候人

夏出天二十三夜那月

友公之卒乞朕以月

埋子多人尼外由戶候

後以之人以多之

君和箇所埋子

昆亦以多之

呼音 夏乃子出一迭二十三正音夜搖月紫人許多君吉密

讀法 乃子一送天二十三搖那紫氣埋子多許多

尼外由乎鉄吉密和箇所埋子

釋音 夏出天二十三夜正音那助語月正音埋子多

等候人正音尼外助語由乎鉄假訖君正音

和助語 箇所埋子 這裏等候

切意 夏天二十三夜等候君人前假說這裏候月

出 字語顛倒意只在此

雲山苔石

石以打以外果結勿革戶

也以此王出以子也

失鉄以外和那革打尼革革而

志及いごまのりるる

白雲 乃和皮尼 尔鉄山那革失和埋吉

白而多子わらへよま山び景形

呼音 白法古雲潭乃山陽脉

讀法 石以打以外果結勿高户失鉄依外和那各

打尼革上而法古渾乃和皮尼鉄陽脉那革

失和埋古

釋音 石以打以外岩大果結勿高户失鉄苔塵依外

和那岩頭各打尼肩革革而如白雲正音和皮帶

尼鉄腰山正那助語革失和埋古橫遮

切意 白雲橫罩山腰如繫帶綠苔深結岩頭似着衣

皓月逢雲入下良

十五夜 那月 木 今夕

十五夜 此月 夕夕夕

那乃 隔所 頼尼 雲和白 密

の子 如 夕夕 以 雲 也 光 夕

設奴月 那革 傑革 而

乞夕 此夕 夕夕

呼音 十五壽我夜搖月紫雲枯木今箇夕搖以

讀法 壽我夜那紫氣木箇搖以那乃隔所賴尼枯

木和白密設奴紫氣那革傑革而

釋音

十五夜正音那助語月正音和白遮密設奴不見今夕

正音乃隔中所賴天尼助語雲正音月紫氣月正音
皆不

同那也助語革傑革而影

切意 十五夜月正中天

今夕雲影人不見

月下鴈歸

鴈革葉而月那村雨發而

鴈るる月北村而る

發里鉄熏革里木索所乃

とて元りの文沙也子

夕骨里那所頼

夕夕水の夜

呼音 鴈客里月紫氣村木賴雨挨迷夕由

讀法 客里革葉而紫氣那木賴挨迷發里發里鉄

熏革里木索所賴由骨里那所賴

釋音 鴈正音革葉回而助語月正音村雨正音發

里發里亮鉄助語熏革里木閃電索所乃

晴明夕正音骨里黑那助語所賴天

切意 黄昏天黑村雨過 月電交明獨鴈回

夕即黄昏也

玉霜問婦

氣索多那那玉革濕木革多

多外礼濕木送頼里草

子王水志文送之水草

那南明大乃里結里

代多尔多尔多

呼音

玉他賣送和古草骨節

讀法

氣索多那々他賣革濕木革多多外里濕木

和古賴里骨節南明大乃里結里

釋音

氣索侵晨多那那丈夫玉正音濕木霜革多

是否

多外里阿濕木霜草正音那助語送正音

南明大淚乃里結里地

切意

侵晨夫執玉霜問婦不荅恹惶送歸淚下草

地結成霜

世笑梅歎

世中尼阿多乃氣物外梅

世中以阿又子之梅

那花雪月索葉天濕木

此世實月涉以志也

尼捏賴而而

以祿らるる

呼音 世搖那中乃隔物木那梅鳥密花法乃雪攸

月紫氣

讀法 搖那乃隔尔多乃氣木那外鳥密那法乃攸

計紫氣索葉天濕木尼捏頼而而

釋音 世中正音尔助阿多乃氣獸物正外助梅花

雪月正音索葉天開濕木霜捏頼而而磨打

切意 世中獸物 惟是梅花

雪月偏開 又遭霜打

倩人摘梅

君乃頼鉄打里尔革密

君与与与与也以此种

設奴梅花以路和木革和

芝梅也乃出也所至

木識而人所失而

至志亦人元志也

呼音 君 吉密梅鳥密 花法乃人許多

讀法 吉密乃賴鉄打里尔革密設奴鳥密那法乃

以路和木革和木識而許多所失而

釋音 君 正音 乃賴鉄手打里尔革 誰人 密設奴 看

梅花 正音 那助語 以路和木 香氣 革和木 顏色

識而知音人 正音 所失而攀摘

切意 梅花顏色誰人見香氣引君至此看知音者

舉手攀

呼音

月紫氣日和虛天所賴我黃俺

人許多思和慕

讀法

紫氣木虛木所乃打那所賴木乃子革失耶

黃俺和慕許多那何而多和慕葉白

釋音

月日正音木助語所乃打那他那里天正音

木助語乃子革失也想我正音和慕思人正音

那助語阿而多有思正音葉白回我

切意

日月同天想他那里我思念人有人思我

其意清切

蜒蝣避牛

牛 那子 尼勿埋而乃尼外

半 此子 以 介 平 有 那 江 又

那 革 合 子 骨 里 子 那 阿 而

此 乃 又 以 有 有 以 乃 有 有

多 鉄 身 和 白 打 那 密 所

乃 乃 乃 乃 乃 乃 乃 乃 乃 乃

呼音 牛故失子箇身密

讀法 胡失那箇尼勿埋而乃尼那那革荅子骨里

子那阿而多鉄木密和白打那密所

釋音 牛正音子正音那尼助語勿埋而乃踏尼外

那天井 革荅子骨里帶蔽毛虫子那角阿而

有多鉄木損身正音和白藏防打那密所胆大驚

切意 帶蔽蜒蜉雖有角牛來踏着損其身藏在天

井膽大防驚

心命相連

命打尼心尼客乃乎物乃

命多乃心以乃不物乃

頼白何革外界里那革乃失

らえ何の如くの如く

革而別紀

如象屋凡

呼音 命一那七心箇上路 何南尼物木物

讀法 一那七打尼箇上路尼客乃乎木那乃賴白

南尼革外界里革乃而別紀

釋音 命正音打尼性心正音客乃外客勿物正音

乃賴白相連外界里分開何正音革乃失若

革而別紀不苦尼革助語

切意 性命心相連 物上皆容易

何時若分開 不苦上自來

托月譬病

密革月那復那革尼出鉄

卅如月此何の如只出乙

入結而和所頼恙密禿

八有為是多々尾特々

箇所由戸別革里結里

く乞少く尾少又少乙

呼音 月紫氣出一迭入一而

讀法

密革紫氣復那革尼一迭鉄一而結而和所

頼恙密禿箇所由別革里計里

釋音

密革初三月正音復那革尼渺上見出正音

鉄助語入正音

結而和先所頼假恙密病箇

所由別可此革里計里

切意

假病可比初三月

渺見出先薦地入

只此是也

歸遲嘆世

月木月 耶多木昔那

包之月 屋之也昔此

耶陀乃而尼革外而外人

屋之有影以如之乃於人

那心乃里計里

此心之乃之

呼音 月紫氣昔木革失心箇七路人許多

讀法 紫氣木紫氣耶多木木革失那耶跏乃而尼

革外而許多那箇七路乃里計里

釋音 月正音木助語耶多木家昔正音那助語耶

跏乃而舊家革外而外換人正音那助語心

正音乃里計里改差

切意 月係昔月 家是舊家

人身不換 心地改差

夜月感懷

吉密革世外紫氣失多

才如如世古法至志多

所和慕神風耶密木思

凡物子神風處兒光光

所革外那事埋奴革氣里外

凡如之此子可如如多星沐

呼音 世搖神革密風革熱

讀法 吉密革搖外紫氣失多所和慕乎革密革熱

那密木思所革外那事埋奴革計里活

釋音 吉密君子革外助語世正音紫氣月失多所

明和慕思神風正音密木思見苦革外那

渾河事埋奴渾革紀里活不得清

切意 君思知明月 世事若渾河

神風常拂動 焉得漾清波

相期不候

我乃賴白鷄 乃骨復多

我乃賴白鷄 乃骨復多

木埋子別紀 尼和慕外捏

我乃賴白鷄 乃骨復多

白箇所埋多里密所思而

我乃賴白鷄 乃骨復多

呼音 我黃儼鷄獨立

讀法 黃儼乃賴白獨立乃骨復多木埋子別紀尼

和慕外捏白箇所埋多路密所思而

釋音 我正音乃賴白相約雞正音乃骨鳴復多木

須索埋子等候別紀尼緣何和慕外不思箇

所埋多路就睡密所思而失信

切意 我相約鷄鳴須索等緣何失信你就睡見不

再思

夜約悞期

揺一外埋子夜中外四

よい又き次相中ハ瓦

骨而挨革月尼由滅尔耶

くま百あゝ月江叩め女

密奴多埋跼路密所事而

おゆ之海生乃砂天中。白

呼音 夜搖中乃隔月紫氣

讀法 搖一外埋子搖乃隔外四骨挨革紫氣尼由

減尔耶密奴多埋跏路密所思而

釋音 搖一更埋子等候夜中正音四骨四更挨革

紫氣五更由密夢尔耶你密奴多不見未埋

跏路卧密所思而相見

切意 一更專等夜過已半四更不來五更睡到夢

中你来相見

呼音 好搖各人許多事谷多中乃隔或氣

讀法 搖氣許多尼木司虛天外而氣谷多阿賴失

阿索那乃隔那搖木氣密而多木

釋音 好人正音尼助語木司虛天相交外而氣不好

事正音阿賴天沒有阿索那苧麻中正音那

助語 搖木紀艾密而多木樣不差

切意 好人相交 不好事無

苧中夾艾 樣不差訛

浪裡行舟

和失法耶密多埋耶那

別了沙也女區海屋乃

船木過挨里行士埋那

船色亦少色乃出海北

浦風浪木虛馬乃失

浦北浪也元海有

呼音 船浮尼浦湖賴風革熱浪乃密行尤古

讀法 和失法耶密多埋耶那浮尼木過挨里木尤

古士埋那瀨湖革熱乃密木虛馬乃失

釋音 和失法那密快搖多埋也船坊那助語船正音

木助語過挨里速正音士埋那志摩州

浦正音風浪正音木助語虛馬乃失沒工夫

切意 快搖船坊舟 速行志摩州

便風沒工夫 何為浦浪憂

京郷辨智

谷多達頼奴人木密也哥尼

出以以之奴人屯知也之

阿而物和一乃革尼住多

出取物也之乃又住也

索那密乃傑氣所

出此知百以本之毛

呼音 人許多物木那住四木

讀法

谷多達賴奴許多木密也哥尼阿而木那和

一乃革尼四木多索密乃傑氣所

釋音

谷多事達賴奴不識人正音木助語密也哥

京尼助語索密多豈無阿而有物正音一乃

革尼住正音多助語乃傑氣所俊傑

切意

不識事人 京中有物

鄉下住者 豈無俊傑

漁舟速釣

永

四路

浦

外那阿蠻

永
步
源
浦
長
代
女
處

那舟搖皮鉄子里那

此舟又以此治之

和紀乃那袖一速換外

此舟の袂は手

呼音 永南挨孝浦湖賴袖聳舟浮尼

讀法 南挨密四路湖賴外那阿蠻那浮尼搖皮鉄

子里那和紀乃那聳地一速挨外失

釋音 永正音四路安排浦正音外助語阿蠻那漁人

舟正音搖皮鉄招手子里那釣釣和紀乃老年

那助語袖正音一速挨外失忙

切意 收拾漁舟浦內行老人招手把篙撐漁翁忙

勤袖永是釣魚人

世別清濁

世中那人外何多木以

世中於人外何又及

外失水四密尼過而和

王志水步抄不步白

白神所失而賴奴

光神凡志取之

目
卷之三
三

呼音 世搖那中乃隔人許多何南尼水密辭神革

讀法 搖那乃隔那許多外南尼那多木以外失密

辭四密尼過而和白革密所失而賴奴

釋音 世中正音那助語人正音外助語何正音多

木以外失分好反水正音四密清尼過而渾

和白渾神正音所助語識而賴奴知識

切意 世中好反人難分別如水混清澄惟有神知

識

武藏無山

草

月人人理草

木索失 野外月 那入別

とてし 野左月の入屋

紀山木乃失草 揺里出

とてし ちり出

鉄草 尼箇所入

てまのいしり入

呼音

野

那外月

紫氣

入

而

山陽

脉草

骨節

出一送

讀法

木索失那外紫氣那一而別紀陽脉木乃失

骨篩搖里一迭鉄骨篩尼箇所一而

釋音

木索失

武藏州

野

正音

紫氣

月那助語

別紀島

山正音

木乃失

無草正音

搖里

裡出

正音

草

正音

尼

助語

箇所

底入正音

切意

武藏州

無山島

月出出野草

月入入野草

暴雨壁瘡

村雨外只革里所密那物

村每乞足如里 乃 乃 乃 物

所革失所那密那革索和所

乃 乃 の 乃 乃 乃 乃

箇尼奴氣和計

く 以 乃 乃 乃 乃

日六考 卷之三 四一

呼音 村木頼兩挨迷只他大物木那

讀法 木頼挨迷外他大革里革索密那木那所革

失所那密那革索和所箇尼奴氣和計

釋音 村兩正音外助語只正音革里所密那快迷

物正音 所革失棄革索和瘡傘所箇尼這里

奴氣和計脫放互用

切意 病如村兩暴 瘡如雨傘張

天晴棄了傘 瘡脫病無妨

日本書紀
淚筆寫情

和慕乎尼外筆 木淚尼所

步不以其筆 之流以之

滅 鉄 天想多革古尔四客

如如如 了及已如是以是

那胡系 索 搖

乃 乃 乃 乃 乃

呼音 筆粉地淚南明大想可意

讀法 和慕乎尼粉地外南明大尼所滅革捏鉄可

意失多革古尔四密那胡系索揺

釋音 和慕乎尼你思筆正音外淚正音所滅革捏鉄撫筆手

想正音失多情革古尼寫紙四密墨那助胡系索揺濕

切意 思你動離愁 舉筆淚先流

想情和淚寫 墨溲濕難收

日本考卷之三終

日本考卷之四

總督京營戎政少保兼太子太保臨淮侯李言暴

考梓

協理京營戎政都察院右都御史兼兵部右侍郎郝杰

語音

切音正舌歌

俗曰鄉音處處別

古聖先賢難校切

挨哀界蓋總依稀

耶陽養也通彷彿

鉄天叠敵語非殊

地席帝齊音似鴉

路而落賴懶蹉跎

他拖陀篤多無隔

革各客骨開口音

密滅眉迷休露舌

奴外乃那助語辭

多和打里言難撇

活法拔瓦宜啓唇

擺排白敗齒微合

氣吉結計總難分

所索達荅休辨出

搖邀要耀不差池

淡談旦帶無可釋

脉蠻埋賣沒清渾

粘牙帶齒何清白

若然認字徑呼音

十有五分他未識

對荅要句與徐徐

自然音正無差迭

以下用本國草書

天文

天

天同音天帝

又所頼乙

日和虚おは

月紫氣

如手

星伏西不志

風革熱

如也

雲枯木冬也

雷革密乃里

如形言里

雨挨迷あめ

霧氣立

きり

露紫油 以多

霜温麻

志也

雪攸計 少き

霞下吉

霞下

電一乃子脉又天飛 へる心米

虹蛭堯息

初志

氷過屋里 少里

天晴節路

こる 天陰 枯木

るるるる

雨下 挨迷付魯

あめふる雪下 付魯

河平ふる

風起 革熱拂古

かぜふる風息 革熱勿

かぜふ乙

風正 回天那革熱

かててか風歪 外里

るるるる

風好 搖格革熱

よか風猛風 和革

あふん

雷响 革密乃路

かすろ雪消 攸計氣

ゆきふり

雨濕 挨迷奴里打

あめぬも雲散 枯木氣

くもふり

雲起 枯木達子

くもふる露乾 紫油氣

たひるる

日出 虚路一字那

ひかる日入 非路骨

ひかるる

月出

紫氣一字路

此字

月入

紫氣一字打

此字

日蝕

逆叔舌

此字

月蝕

完叔

此字

天變

濕吉打

此字

天開

天氣搖格

此字

時令

春發而

此字

夏乃子

此字

秋阿氣

此字

冬伏由

此字

年獨世

此字

月完之

此字

日逆之

此字

時禿計

此字

新年

挨獸落西獨世

此字

元宵

默之

此字

三月三

設孤逆之

せむきり

端午

少蒲

志也るふ

七月半

設孤

せむき

中秋

阿金子那設子

あきせむ

重陽

哭逆之

せむき

冬至

伏由那設子

ふゆせむ

除夜

獨世那揺

ふゆせむ

寒温

冷三昧

さむい

温如貴

ぬい

涼

四字失字

あひやう

暖阿醉

あひやう

熱

骨貨眉

あつめ

凍

空湿吉打

あつめ

暁夜

早阿日旦

あゑぬ一晚揺索

あゝち

日午虚路

ひる 曉阿索

あち

夜揺落

よる 明挨吉打

あけぬ

暗血古里打

くらゐぬ 一更揺一

くい

二更

揺一 那

ふのぬぬ 三更揺乃

ふふち

四更

揺乃 隔

ふのぬぬ 五更挨界

あひちち

月分

正月 少完之

あゑぬ 二月 二完之

あゝち

三月 三完之

あゑぬ 四月 細完之

あゝち

五月 我完之 五名方

六月 六工完 六名方

七月 西之完 七名方

八月 法之完 八名方

九月 始完之 九名方

十月 壽完之 十名方

十一月 壽之完 十一名方

十二月 失外 十二名方

閏月 那補紫 の名方

日數

初一日 旦之一 迄一多方

初二日 勿子 少

初三日 密革 之加

初四日 效世 子加

初五日 意子 心加

初六日 木一 心加

初七日乃奴革子奴加初八日要革也了白

初九日箇箇那革く攷る初十日多和毛了る

一十日壽一之志了白十二日壽義逆志了白

十三日壽三之志了白十四日壽效之志了白

十五日壽我逆志了白十六日壽六工志了白

十七日壽西之志了白十八日壽法逆志了白

十九日壽姑逆志了白二十日法之革志了白

二十一日義一之志了白二十日義壽義志了白

二十三日義逆之志了白二十四日義壽效志了白

日本考 卷之四 五

二十五日 義壽我 逆之 以志者 二十六日 義壽六 工逆 以志六日

二十七日 義壽西 逆之 以志七日 二十八日 義壽法 逆之 以志八日

二十九日 義壽姑 逆之 以志九日 三十日 三壽逆 之 以志十日

今明

今年 箇獨世 こまろ 明年 苗年 めろろ

去年 箇所 くまろ 後年 索和多 獨世 子おとそ

前年 和多 獨おとそ 志 今日 箇逆之 七乙日

明日 阿失旦 おぬつ 後日 挨索之 的 志七

大後日 世挨 索的 志以志 昨日 吉那 その

前日ヲ賀多多かあとと云へ

五行

木氣

子

火熏

巳

土紫

丑

金革

卯

水密

升

十干

甲氣那也

きのゑ

乙氣那多きのと

丙熏那也

ひのゑ

丁熏那多ひのと

戊紫真那也

つちのゑ

巳多紫真那つちのと

庚 革那也

かのゑ

辛 革那多

かのゑ

壬 密辞那也

しんのゑ

癸 密辞那多

しんのゑ

十二支

子 孽

ひ

丑 胡失

うゑ

寅 禿郎

ま

卯 狐

ろ

辰 谷子

あ

巳 米

し

午 烏馬

う

未 血子石

い

申 沙魯

さ

酉 獨立

戌 義奴

つ

亥 一

こ

六十甲子

甲子 氣那也孽

乙丑 氣那多那胡失

丙寅 熏那也禿郎

丁卯 熏那多那狐

戊辰 紫真那也荅子
巳巳 紫真那多那米

庚午 革那也烏馬
辛未 革那多血子石

壬申 密辞那也沙魯
癸酉 密辞那多獨立

甲戌 氣那也意奴
乙亥 氣那多那一

餘倣前例

地里

地濟 か 江密乃多 升子乙

湖伏陀革一潔ふか 河伏宿革一潔日ふ

海鳥密 ら 水密辞 と

浪乃密 子 潮湿和 志

長潮和密至湿 升 退潮非湿和 志

浦密乃多 の 塘密從革活 升

岸河界 あ 坭紫七 以

土紫七 次 田塔 多

園同音 あ 沙私乃 屯

山陽脉

危步

石依石

口志

溪陽脉密辞

危步升心

澗密辞

升心

嶺密嚴

升心

谷壘坭

氣

塲陽脉礎頭

凸大革陽脉又革密

升心

凹虛已陽脉又枯米白

升心

峯陽脉那

升心

山頂

陽脉那又革失賴山

升心

塢失脉

志

洞陽脉那阿乃

升心

塢窟隴馬

火炭

火非

以

炭下吉四密危升

灰法号

あつ

焼火

非打古
以多包

點火

非子古
以以子

火起

下古路
屋多る

火滅

氣攸而
考以る

烘火

非安步
以以る

種火

非屋自
以以む

生炭

四密何
捨以る

吹火

非拂古

火筒

非拂古
火吉又非拂其

火筋

非白失

火盆

非白之

火熄

非白哥

烟潔木里

宮室

皇宮

世世以殿
志以

衙門

密平陀
升加と

倉科密谷

米多

庫骨頼

倉り

舗盤衙

あゝ庵

店天牙

乙庵

庵同音

己

院梭那又

玉の

寺鉄落

こら

觀同音

現

廟密也

升庵

塔大滔

多

屋依葉

ハ忍

房伏宿依

回ちの忍

廊那吉

升互

廳甲古廳

本也多乞

堂陶

ハ

樓逆盖

以の

閣三盖

こら

柱依葉法

忍のまら

日本考

卷二四

七

抽奴計

ぬき

楣草味

かろい

梁法里

たに

椽難路氣

たに

梗南挨氣

こし

瓦即板

かまら

壁看別

かま

門措陀

かま

窓三陌

かま

楷失一机

かま

門拴禿柴

かま

楼梯客吉

かま

欄烏馬耶

かま

厨房和骨里

かま

臥房搖東

かま

東廡麻乃骨

かま

舎一屋里

かま

屋漏依葉磨

かま

簷水 那氣那他 賣密辞

陽溝 那氣那 密所 の木の水

城市

城 失六又 召

者也り 市一之

りち

墻 交嘴石 又寸樹

きやほき橋法西

きり

街 陌之

ほち

路密之

しち

巷 過入又過 兄入

くち

井 伊革 外

いぢ

灶 革脉

かほ

天井 依葉那 埋葉又逆外

又白

渡 歪帶石 浮尼

ぬかぬ

関 設稽又 雪稽

せき

埠次

林法耀失 右屋志

國部

國酷尼

皇以

道同音

府縣無

州首

有

郡國

多

鄉索多

乃

村木賴

屯

里一之里

包

鄰秃乃里

五子里

方向

東熏加失

以

西義西

以

南迷南米

升

北吉打

寺

左熏大里

以

右明哥

升

中乃隔

子め

前埋葉

升を

後五口失六

り志ろ

人物

人計多

ひも

物木那

せの

男子

何多七又
何奈公姑

おとこ

婦人

何南娥
又倭家倒

おんな

老年人

獨世
和里

うぢい

少年人

華蓋
首

わかぢい

中年人

華蓋
許多

おとこ

小兒

歪頼
鼻

ちり屋

初生兒

挨客
我

あかこ

主人

陽脉那
許多

あまのり

客人 價古首

きんぎょ

經紀

乃隔
理

依子、入

中人許多乃隔子也

財主錢尼也以也

財主妻和賣又斗島賣おまへ

富貴人白慮おけ也

艱難人白流吉胡奈故人門厥人聰明人許多乃立空乃也

愚人多乃許以反人 至誠人許多乃打也

快活人括計許多乃以法人 無禮人許多乃以反人

作怪人虱子乃木那奸詐人措失眉許多也

善人搖革許多乃如人 惡人許多乃以反人

極好人一蓋逆目極不好人一蓋逆目

生得好搖眉乃少也 生得醜外類乃以也

君臣

皇帝華子

ヨリ

皇后外吉 索姬

キキ考

太子太伊世 多志

公主娥前 志也

附馬木哥 志子

宮娥國袍 志也

儀從人大世又多 奴白落世

文官國僚 志也

武官部西 志

文正官公那 志也

文左官公白 姁 志

文右官廓三 那印 志也

武正官部僚 志

武左官伏外 那 志也

武右官法答紀 陽脉 志

武上三公 似公 侯伯 志也

官鳥耶 奇 あ也汁 老爹多奴 五 ね

大將軍 耶革 谷 屋り汁 州官 西谷國 く 多 志

郡官 地都 ち 多 地方官 插師 め 志

官妻 公前 く 也 地方官妻 奶奶 ゆ

官舍人 渾曹 以 ち 多 志 小姐 谷 多 人 五

吏從

吏 和宿 排首 以 了 志 書手 和設 挨記 お 也 志

頭目 太紹 た 以 志 皂隸 州健 ち 多 志

門子 課木 那 小 拘 軍卒 和多 目首 お 也 志

軍民

軍圓

ム乞

民探民

ム又升

百姓小吓姑屋也人志

糧長

看頭和多乃那少乃お子

里長對

マッ

老人

和多お子

總甲三席

ム

小甲

三席子革ム子以文

教流

教書人

織奴志乃切

師父

識奴乙志乃多

徒弟弟息

ム志

和尚

袍士泊出

道士

法戸没ム

妮姑

鼻谷ム以

醫生

法古手又哭四手

志心

陰陽

化里又換里由吉

あ川神出

相士

換里許多又換里莫師

少可豆星士

法蓋首

はる

課命士

三和 了乙お考

工藝

木匠

盤紹又大古

丸人上

銀匠

失類尼才古

白る作

鉄匠

革齊

あち

錫匠

四字才古

ある作

銅匠

換蓋尼才古

ある作漆匠

奴利木那才古

好る作

石匠

依石才古 志作

裁縫

乞木那子法

方物作

表背匠

梟毀才古又靴毀才古

厚る作帽匠

蒲西和里

ある作

鼓手大哥鳥止多打
說書人賣一半買半号ハ

忘八低使三つむ
娼妓紹樂ハらハ

乞丐空食ハ志ハ
強盜搖鳥止六宿頭打ハ

竊盜六宿頭人ハ
海寇設机セハ

篤癡

獨眼人各答加ハめ
瞎子眉骨ハめハ

聾子眉眉吉革士ハ考ハ
啞子伊伊石伊ハ志ハ

躡子各世ハ考ハ
疮子各世和里ハハ

矮子血古ハ考ハ
長子大結ハハ

缺子各世

ろのろ

瘁子伊伊里

ろ志豆

秃子法竭

ろけ

麻子莫茄索子落

ろ子豆

臘梨西翁革世頼

ろろろ

歪嘴骨止揺挨木

ろ子めむ

癩子骨翁子子

ろろ

癩瘋子拂古揺失

ろろろ

罪人罪乃木那

ろろろ
又秃擗人ともろ

親屬

太公朽翁之

ろろろ

太婆朽翁白

ろろむ

公翁之

ろろ

婆吾白

ろろ

父貼貼

ろろ

母法法

ろろ

伯和治計

あぢき

姆吾白計

のちき

叔谷和治計

小あぢき

嬭谷吾白計

このちき

兄阿尼

あに

嫂阿尼密

あにぢめ

弟何多

あぢ

弟婦何多密

あぢぢめ

姑烏白計

あぢぢ

姨白計

あぢぢ

姐阿業

あせ

妹一木多

あせ

子莫宿哥

あぢぢぢ

女莫宿眠

あぢぢぢ

孫蛮俄

あぢぢ

曾孫杉蛮

あぢぢぢぢ

玄孫子而那蛮俄

あぢぢぢぢ

姪何義

あぢぢ

外太公翁治 志子系也外太婆吾白 のお上

外公法革谷 おろろ 外那翁治 婆法革谷 あろろ

大舅牛婆 め切子あ孫 小舅牛婆 何おろろ

大牛婆 姪阿め切 おろろ 小牛婆 姪何め切 おろろ

丈人守多 志ろろ 丈母守多 志ろろ

女婿木哥 志子 外甥何益 おろろ

外甥女一多 志ろろ 丈夫秃那 志ろろ

媒人乃隔 子か多 媳婦揺密 子めこ

妻何賣 おろろ 親眷新雷 志ろろ

日本考 卷之四 七

舊親戚和也 朋友得蒙達 五色多

稱答

你黃俺 我和里 少心

他挨里 這箇人許多 代人

那箇人許多 誰人卷里 六志

身體

頭阿答 又 髮華迷 少升け

額血打 以たつ 面盖河 少步

眉賣 眼覓 少め

眼毛 覓竭 めくけ
眼珠 麻乃 朱子乙

瞳神 仙人 七乙 苞
眼眇 覓揆 めほり

眼淚 南明 子升く
耳眉眉 抄、

頰 客脉 加海 何う 觀 便作 屋 古 孝

腮 葉公 五る 鼻 發乃 尤り

口 骨止 るち 唇 骨止 以子

齒 法 り 舌 失打 志く

鼻涕 發索 大里 は子 涎 子 辞 以く

噴涕 發奈 虚吉 は子 鬚 虚竭 以汁

日本考 卷之四 三

鬚鬚和虚 ちりけ 三了鬚谷虚 ニけ

鬘同音 けり 地閣河東 ちり

喉那陀 のち 項各皮 けり

頸四直 ちち 肩各打 けり

身密 けり 肚發頼 けり

腹血所 那 けり 臍血所 けり

心管管 ちり 膏木桌 けり

乳即又 ちり 腸活打 けり

肝氣膜 ちり 膽高乃 けり

肺福古

ふふふ

手鉄

て

手指旅皮又

つら

指甲卒迷

つめ

臂大革的

たて

脇撲業白頼

あま

背吾失

あま

腰谷西

し

腿同音

た

谷道

せき

玉莖麻落又

あま

玉戸

た

腎囊血那

た

腎子他賣

膝血業又

た

足挨身

骨忽業

た

血七又

た

拳打迎其に弓た 掌鉄打使るるるる

小便銀白里の丸り 大便法哥丸り

天癸勿饒又丸り 孕機頼丸り

汗阿設みせ

衣服

衣服那木考もの紗帽客木加む里

圓領客立考この角帶子那皮のおい

玉帶他賣那玉のおい靴骨子考もの

皂靴弗革子おい線帶和皮歩の

鞋法吉木那 はき物 女鞋十吉利又志考云

帽茶巾又蒲西 白面 布衫革単皮頼 しろしろ

廠衣骨聳地 しろしろ 襪単皮 しろしろ

夾襖阿外糯 しろしろ 綿襖糯上 のしろ

裙買毘盧 しろしろ 女裙加幅 しろしろ

褲法蓋手麻 しろしろ 風領革単 しろしろ

海青四盡 しろしろ 褰肚真揆骨食 しろしろ 荷包風造

鋪蓋

被揺旗又横頭 しろしろ 褥伏系麻 しろしろ

枕頭麻骨

まぼうり

卧單

許多葉
横頭

いぢり

毡毛毡

まき

蓆莫西羅

おしろ

帳隔招

かろ也

草薦科木しと也

毡條網綿

段布

段同音

とあ

綾温系

と

紗木食

とち

絹同音
客其

とけ

綿布木綿

とめ

夏布奴奴

ぬぬ

葛布各布

あつろ

麻布

阿頼
奴

あろぬお

手帕 同音

あゝあ

手巾

天能我考
又達昂哥

あゝあ

黄絲 吉乃
一多

あゝあ

白絲 失類
一多

あゝあ

綿活多

あゝあ

線 一多

あゝあ

顔色

顔色

以緑

あゝあ

青 客青

あゝあ

紅 挨盖
子

あゝあ

紫 客乃
衣緑

あゝあ

緑 阿和

あゝあ

皂 夕

あゝあ

白 失類

あゝあ

黒枯緑

あゝあ

黄 吉衣又
吉乃

あゝあ

赤 增吾
六一

あゝあ

藍 阿三奇
あきま
葱白 阿何
あまふら

五穀

稻 他臬
あひ
穀木米 色升

大麥 烏蒙
あま
小麥 柯蒙奇
あま

荳 買密又
あめ
粟 阿米又
あま

芝蔴 哦賣
あま
蕎麥 宿麥
あま

蘆稜 大盡
あま
黍稷 吉皮
あま

鶯粟 結西
あま
菀豆 陽密
あま

赤豆 安自氣
あま
綠豆 阿回
あま

飲食

米科密

くめ

麵 同音

ち

飯密代又

あつ

粥 措油

ち

茶解素又

ち

酒 晒箕

ち

白酒失類晒箕又

あつ

燒酒 同音又隔

あつ

老酒福祿晒箕

あつ

渾酒

晒吟哦里

あつ

麴稿食

あつ

糟大里私

あつ

米圓彈蛾

かく

糕看挨米

あつ

粽子衣食買箕

あつ

蒸餅

料密那くめ

糍粑依而科の原め

饅頭蛮壽

ちあちろ

燒餅約箕未之

ちろちろ

餛飩同音

ちろ

饊子素麵豆腐麵俱同音

羹湯收魯

志呂

肉息息

志く

蛋大蛋又蛮蛾

あま

煮依外

ちろ

沙糖過立

ちろ

白糖失類

ちろ

冰糖過豆

ちろ

蜂蜜同音

ちろ

醬瓜蜜酥

ちろ

筍乾升乾又大

ちろ

調和

鳥里又可買米糯

吉糯古

油安蒲落

あふり

塩湿和

あぶ

醬蜜酥

しそ

醋次

しそ

花柵山小

さささ

胡柵谷小

おすら

茴香同音

あつち

生薑番食

あつち

酸革四一

ちつち

甜革阿蛮

あちち

苦泥衰

いあつ

辣革辣

あちち

炊煮

蒸私和木

あやち

煮逆魯

いり

煎而谷二

あつち

炒一而

つち

滾而峇奇

たろる

熟打捷吉

たろる

煮不熟

和六打

たろる

業白

切食物

私法耀

たろる

未熟

捷箇

盛物

戸索速

たろる

柴其峇景

たろる

數目

一許多

二物達

三蜜子

四欲子

五意子

六木子又後子

七乃子

八李子

九箇子

十多和

十一壽一之又
多七丟達子

五十娥壽又

百鰕古

千仙又借
一貫

萬慢

億和古

算法

一

二義

三三

四細

五我

六六古

七西之

八法之

九姑

十壽

一兩 一之

一錢 末一之

一分 分一之

一斤 同音厘毫絲忽皆

一層 葉一之

一張 賣一之

一件 失許多

一箇 子許多

一次 單許多

一着 目一古之

一盤 盤一之

一斗 同音

一石 箇一古之

一升 同音

一尺 古一沙

一丈 兆一之

一疋一單

其一半番用朋餘倣前數

器用

卓設孤

せ包たつ椅右系

坤水

凳各西客机

くせみ升

屏風飄歩屋ふふ

床業臺又

とと

厨各乃又

たふ

鍋乃便

ふへ

缸或失落ありのと

礪革密

かめ

甕和単密ありのめ

確火羅骨

ひちりめ

瓶同音

ひ

桶河潔

歩け

水桶湯俄又密た乙と

琉璃 同音

る

浄桶 骨宿

多日歩計

夜壺 新瓶

と

木槌 索勝

七

鉄鎚 密勝

つ

木磨 血古

以

石磨 非計

ろ

木杓 氣捺

地

石杓 依石

つ

碓杵 捺子

子

吊桶 鼻子

以

篋盤 篋俄

め

籬 同音

り

袋 福古

ふ

斛 和馬

歩

斗 同音

斗

升 法吞俄

先

等子 法界

丸

天平 同音 ㄣㄣㄣ 秤和法 界里 ㄞㄟㄟ

算盤 所大 ㄟㄟㄟ 箱革羅 ㄟㄟㄟ

籠龍 戸 ㄟㄟㄟ 小箱法 哥 ㄟㄟㄟ

車馬 過路 ㄟㄟㄟ 轎酷 西 ㄟㄟㄟ

梯革 結 ㄟㄟㄟ

内器

梳匣 麻骨 賴 ㄟㄟㄟ 鏡抗 挨迷 ㄟㄟㄟ

鏡架 抗挨 迷 ㄟㄟㄟ 梳子 秃計 ㄟㄟㄟ

掠頭 平骨 ㄟㄟㄟ 邊箕 拘骨 ㄟㄟㄟ

日本考 卷之四 十五

刷牙法明 凡升多

抵子鼻南 以之也

粉匣剛白 ㄣㄣㄣ

粉唐那 ㄣㄣㄣ

胭脂便 ㄣㄣㄣ

肥皂同音 ㄣㄣㄣ

扇黄旗 あゝ色

泥金扇空指尼法

泥銅扇挨盖挨尼

機奴打 ののゝ

剪刀法索 ㄣㄣㄣ

尺沙古 ㄣㄣㄣ

鍼法利 ㄣㄣㄣ

鎖紹哥 ㄣㄣㄣ

鑰坑其 ㄣㄣㄣ

晒衣竿木那伏 ㄣㄣㄣ

匠器

小斧 乃打

ふ、

大斧 要吉

ふき

鑿 糯米

のひ

推鋏

子骨乃 びきま

鋸子

其那弓

のこぎ

木斗

増白乃 びきま

農具

犁 四季

あき

擺毛 各

あき

抄 無

鋤頭

骨括又

あ

爬 坭

骨索

くさき

剡 鋤

骨索 多里

あき

船具

船

浮尼音 福業

ふね

舵 措池

あち

櫓六

ろ

篙密曹

升ろ

槳下過

ろ

桅法西

又施頼 ちろり

綜纜子乃乃

牽繩乃活

ろ

風帆幅

跳板法福西

ろ

杠逆柰

蓑衣迷那

升の

箬帽揆迷革晒 又揺婆俚

船沉深自

ちろり

船番客也

船重阿而

あろり

船輕客累

船漏油那

ちろり

使船而發失

泊船各各

ちろり

馬具

轡頭

活醋子

くまろ子

鞍子

窟頼

かきり

鐙

迷阿白

おふし

鞭子

蒲止

おち

後鞦

西里 挨縈

ちりし

韁繩

乃答子

あひり

文器

文

勿密

ふし

書

木那 那封

物の目乙

手本

鉄封

しん

票

逆計

日水

誥命

示吉也

けい

勘合

看傲

かろ

曆日

果揺 密

しん

字

革古

かろ

紙革密

かひ

厚紙

阿子革密

あひらめ

薄紙

胡系革密

くさひ

粗紙

能俄子革密

のさかひ

墨

四密

まひ

筆

粉地

ふち

硯

四字

いん

印銀盤

いんぎん

硯箱

四字里白哥

いんばこ

谷多

いんばこ

象棋

正其又少其

いんげん

いんげん

雙陸

新吾六古

いんげん

骰子

賽移

いんげん

骨牌

同音

いんげん

紙牌

無

畫葉

為

いんげん

佛經

交

いんげん

武具

盔多革蒲

かゝ子

小刀

空客乃かゝ子

甲古吾宿

かゝ子

腰刀

乃客打かゝ子

大刀和客打乃

かゝ子

中刀

歪計柴需かゝ子

刀柄子革

かゝ子

刀筭

殺耶かゝ子

磨刀石

かゝ子

鎗耶里

かゝ子

戈鎗革豚耶里

かゝ子

弓油米

かゝ子

弓子子

かゝ子

箭耶

かゝ子

箭袋屋箱

かゝ子

劔同音

かゝ子

弩番鳩

カキ

手銃

或皮也又

乙改也

鳥銃

彈俄皮

カ

鋼叉

客里打

カ

狼銃

一落

カ

發狼箕

酷尼哭

カ

挨牌

一撻

鉄那

カ

旗法打

カ

カ

鉛彈

彈俄

カ

勾鏢

客馬

カ

棍

袍子

カ

杖部智

カ

响器

鍾

紫氣

カ

磬

同音

鑼

陀藥

カ

鼓

大

カ

鈹西鉄 馱

てるち

鈴付鈴 不可見

雲鑼同音

つろ

鐺屋措 ちろろ

笙血支 利計

しちとけ

簫殺古 法之 ころり

笛福業

ふゑ

喇叭箔落 ちろり

鎖鑠魚

ろろ

琵琶皮革 ちろろ

三絃子三皮 仙

ちんち

九絃姑谷 多 ころり

砲鉄朴

ちんち

爆仗同音 ちろり

火藥非骨宿里 又骨宿里

ちろろ 海螺同音 又 ちんち

香料

香高 志

沉香 沉高 志

麝香 射高 志

松香 埋子 檀香

丁香 照入 志

木香 木高 志 栢香 無

線香 仙高 也 总合香

荅姬木高 又 香囊 高子子 密

醫用

藥刀 骨宿里 乞索密 志

藥箱 骨宿里 白哥 志

藥碾 藥徒 志

藥包 骨宿里 志

藥罐 骨宿里 志

藥丸 買六 志

珍寶

寶大蓋

たす

珠子客一他賣那かろは

水晶碎硝あつた也

白硃客一他賣那あつた

青玉一失那あつた

白玉失類他賣あつた

瑪瑙他賣珊瑚 琥珀

琿渠俱同音

犀角碎喬那か

象牙曹那法あつた

螺蛸客乃那華那あつた

銀母措尼那あつた

琉黄依活あつた

雄黄同音あつた

水銀密辞あつた

銀硃温字あつた

金空措あつた

銀失類あつた

銅鉄拈六拈六

あかり

鉛南陌

子ゆり

青銅大古小拈拈六

十子也

紅銅

拈六

あかり

白銅拈六拈六

あかり

黄銅

拈六

あかり

鉄拈六拈六

あかり

生鉄

拈六

あかり

銅錢拈六拈六

せつ

熟鉄

拈六

あかり

鋼拈六拈六

あかり

金沿

拈六

あかり

銀泊拈六拈六

あかり

馬尾

あかり

元寶

本國雖無銀如鞋底而中國有也故云小馬拈六

あかり

花木

あかり

あかり

紅花法挨蓋乃 あひる 荷花法系那 あすはる

桂花木骨西 あざむき 牡丹白那 あざむき

芍藥肖古李古 あざむき 瑞香茉莉芙蓉紫荆同音

雞冠雞督食 あざむき 菊花氣酷那 あざむき

山茶客答湿那法 あざむき 梅花烏密那 あざむき

桃花木木那法乃 あざむき 杏革頼木 あざむき

李系木 あざむき 竹大吉 あざむき

楊柳楊乃氣 あざむき 松埋止 あざむき

栢非那氣 あざむき 杉孫乃氣 あざむき

梧桐 革氣 革濕

蘇 四瓦

楓 同氣

柳

槐 同音又 革氣

楊

菓子

梨 乃濕

梨

栗 枯里

栗

棗 乃子 密

棗

櫻桃 索古 烏米 賴

櫻桃

胡桃 枯六 米

胡桃

柿 革氣

如

蒲萄 同音

蒲

楊梅 陽脉 木木

梅

橘密 柑

橘

橙 大大

橙

菱 非細

菱

甘蔗 紅其

蔗

藕法系那葉

九由の柿

蓮子法系那密

允由の柿

圓眼利眼

る也

荔枝同音

セ

榧子糯米牙

又由の柿

白果銀柰

以允

松子埋止

歩

榛子同音

抹

地栗乖

多

石榴若古

也

菜蔬

菜柰 又

衣鳥里

の

茄子乃私

又由の柿

東衣

西衣同音

黄爪吉鳥

七

綵爪所頼

乙

葫蘆 同音

あろ

蘿蔔

大空

あろ

芋子 伊木

あろ

茭白

買科

あろ

山藥

陽脉依木

那屋子糸之筭

大古

あろ

木耳 乃眉

あろ

蒜虚而

あろ

葱 許多木食

あろ

韭你頼

あろ

薑 番食革米

あろ

紫菜

烏弥

あろ

苔菜

革外那

あろ

淡菜

革畫那

あろ

昆布

同音

あろ

海菜

骨頼

あろ

苴芽

和也

あろ

白菜

失類

あろ

青菜 阿和 柰

ああ子

波菜 河蓮 柰

ありあき

芹菜 乃薛 柰

あつ子

蕨菜 骨字 那法

あつ丸

蕨粉 骨字

あつ子

紫蘇 即晒

あつ子

五味子 伏色 ふち

野草

香草 高白 骨篩

あつ子

排草 尼回 骨里

あつ子

稻草 外落

あつ子

甘草 甘曹

あつ子

萍草 鳥溪 骨篩

あつ子

山草 陽昧 骨篩

あつ子

燈草 禿十 密

あつ子

草根 骨師 那業

あつ子

鳥獸類

牛胡水

狗意奴

猪豕豕

馬鳥馬

雞抓泥撥地 鴉泥環多禮

解加

鼠眠助米 魚遊河

蟹措泥

蟲失辣水

羊羊其

人事類

要坡水水

不要依也

立達子

等待埋祖

眠羊達路 烏將

拏來未低吉反 俚未得哥已

拏去未底於

相擾括計括盆

亂說思量骨多 莫話介反 俚

看覓見迷路 不送

何埋解邵 嬉挨校蒲

坐移路阿將梭病羊埋依子揖

罵寬彼計乃俚話寫褪皮 鼾因彼計 罟鳥論羊埋水鳥

睡密路 去漫陀羅懶 在何故伊虜何耶

不在論連持疎來何耶俚吉 便來羊佯地的何耶

回來慢七的耶 便去密路 快來發下何耶俚

送與我面皮 愛惜搖落扛 怕倭疎路路

出去一一計 前行殺雞倭行挨龍門

喜一啜水吡羅 說話未納惹 怠慢難利骨多罵

飲那慕 獨樂哥賣 羞愧番助山水水

日
本
書
卷
之
四
十
九

喫何賣利

安排蘇路

不來未旦盧賈失

走法古

快去法古計

打人生亞達達个

借脛路各夾

買賣烏禮加不喫了禁哥

唱嘔大

莫怪禮哥面乃多喫酒何賢鼻旦

教何水尤路

喫酒麻黑殺那里去陀姑移姑

添所有路路

行路的益磨曉得个个俚打夫

賣烏路無六

叫人多奴老實說話買多益

痛一輒水

起身倭達的多多喫了前行哥

遊西孫步

還了諧也數不曉得措賴路不

殺其奴瞎但郎請人家那推慢慢的買得買得

害天

不賣

加烏魯買

恁麼賣難烏禮在

肚饑勳大路水哭乃古

多少一故賴介

打胡子

有情

乃亞姊吉

醉邀帶

無情

乃亞姊吉

換皆賀

無工夫一孫攪水

恠

發賴旦多堅

死身大

腫刺大

喚加右

笑

歪罷

活吉打

買加利

輸

埋計打利

傷寒雞骨

寫字加計

有挨路迷路

無乃

好高高的姚鎖盧

極好明哥多

不好由無乃大

計加小思姑奈何

小發篩

少素古乃水多

快都河河水

遠多俟

近的小

瘦牙十大

短迷加

細相快大

朽骨篩路

厚挨卒水

薄溫卒水

歪貨不高歪賴水

破羊鋏里里

不是係松田乃

要緊馬多合子

緩慢大慢大

無用設計

多有何何水

未慢大

香于牌水

臭骨篩水

日本考卷之五

總督京營戎政少保兼太子太保臨淮侯李慕

協理京營戎政都察院右都御史兼兵部右侍郎郝杰

考梓

文辭

東大寺大朝法齋大師奮然啓

傷鱗入夢不忘漢主之恩枯骨合歡猶充魏氏
之敵雖云羊僧之拙誰忍鴻需之誠奮然誠惶
誠恐稽首頓首死罪奮然附商舟之離岸期魏
闕於生涯望落日而西行十萬里之波濤難盡

顧信風而東別數千里之山嶽易過妄以下根
之卑適詣 中華之盛於是 宣旨頻降恣許
荒外之跋涉宿心克協粗觀宇內之瓌竒况乎
金闕曉後望堯雲於九禁之中巖扃晴前拜聖
燈於五臺之上就三藏而稟學巡數寺而優游
遂使蓮花迴文神華出於 北闕之北貝葉印
字佛照傳于東海之東重蒙 宣恩忽趨來跡
季夏解台州之纜孟秋達本國之郊緩速來春
初到舊邑緇素欣待侯伯慕迎伏惟 皇極御

上惠溢四溟功高五嶽世超黃軒之古人直金
輪之新奮然空辭鳳凰之窟更還螻蟻之封在
彼在斯只仰 皇德之盛越山越海敢忘

帝念之深縱粉百年之身何報一日之惠染筆
拭淚伸紙搖魂不勝慕恩之至謹差上足弟子
傳燈大法師位嘉因併大朝剃頭受戒僧祚乾
等拜表以聞

永延二年歲次戊子二月八日實端拱元年也

戒嚴王思行成表

臣聞三王五帝立極禪宗惟中華而有主豈夷
狄之無君乾坤浩蕩非一主之獨權宇宙洪寬
作諸邦而分守蓋天下者乃天下之天下非一
人之天下也臣居遠弱之倭偏小之國城池不
滿六十封疆未足三千尚存知足之心故知足
者常足也今

陛下作中華之主為萬乘之君城池數千餘座
封疆百萬餘里猶有不足之心常起絕滅之意
天發煞機移星換宿地發殺機龍蛇起陸人發

殺機天地反覆堯舜有德四海來賓湯武施仁
八方奉貢臣聞

陛下有興戰之策小邦有禦敵之圖論文有孔
孟道德之文章論武有孫吳韜略之兵法又聞
陛下選股肱之將起竭力之兵來侵臣境水澤
之地山海之洲是以水來土掩將至兵迎豈肯
跪土而奉之乎順之未必其生逆之未必其死
相逢於賀蘭山前聊以博戲有何懼哉倘若君
勝臣輸且滿上國之心設若臣勝君輸反作小

邦之恥自古講和為上罷戰為強免生靈之塗
炭救黎庶之艱辛年年進貢於上國歲歲稱臣
為弱倭今遣使臣荅黑麻敬詣丹墀臣誠惶誠
恐稽首頓首謹具表以聞

詩賦

詠西湖

一株楊柳一株花原是唐朝賣酒家惟有吾邦
風土異春深無處不桑麻

又

昔年曾見此湖圖不意人間有此湖今日打從
湖上過画工猶自欠工夫

春日感懷

中原二月綺如塵異卉竒葩景物新可是吾天
仁更濶小塘幽草亦成春

奉邊將

棄子拋妻入大唐將軍何事苦隄防關津橋上
團圓月天地無私一樣光

荅風俗問

君問吾風俗吾風俗最淳衣冠唐制度禮樂漢
君臣玉甕藏新酒金刀剖細鱗年年二三月桃
李一般春

晉福迷失樂清被獲感懷

來遊上國看中原細嚼青松咽冷泉慈母在堂
年八十孤兒為客路三千心依北闕浮雲外身
在西山返照邊處處朱門花柳巷不知何日是
歸年

題春雪

昨夜東風勝北風釀成春雪滿長空梨花樹上
白加白桃杏枝頭紅不紅鶯問幾時能出谷燕
愁何日得泥融寒冰鎖却鞦韆架路阻行人去
不通

萍

錦鱗密密不容鍼只為根兒做不深曾與白雲
爭水面豈容明月下波心幾番浪打應難減數
陣風吹不復沉多少魚龍藏在底漁翁無處下
釣尋

保叔塔

保叔緣何不保夫造成七級石浮屠縱然一派
西湖水洗得清時也是污

被張太守禁舟中嘆懷

老鶴徘徊日本東笑看宇宙作樊籠只因飛入
堯天濶恨在扁舟一葉中

遊育王

偶來覽勝鄮峰境山路行行雪作堆風攪空林
飢虎嘯雲埋老樹斷猿哀擡頭東塔又西塔移

步前臺更後臺正是如來真境界
膈天香散一枝梅

四友亭

四友亭名萬古香清香曾遞到
遐方我來不見庭中主松竹
青青梅自黃

題花鳥畫

嬌鳥奇花誰畫成花無香氣鳥
無聲任君舒捲從君看花不凋
零鳥不驚

鳩鵲爭鳴

鳩一聲兮鵲一聲鳩聲啼兩鵲聲晴老天若也
難分判一半晴時一半陰

山歌

日春清水寺

和虛發而密也哥氣搖密辭鉄落外密辭南挨
路路尼乃路革兮谷多擬

釋音

和虛

日發而

春密也哥

京

氣搖清

密辭

水鉄落寺

南搖路路

滴流

乃路革响

谷

多琴擬似

外尼兮

助語

切意

此日春京清水寺水流滴响似琴聲此乃日春京有此一景故有此景也

夫婦妻接

一多温那秃那耶和一多温那秃那耶他賣里

油米各打推屋繒箔一单彈可尼

釋音

一多温心肝秃那丈夫和一多温大心

他賣里透来油米弓各打肩屋繒箔箭袋

一单彈可頂在頭上那搖尼皆助語

切意

心肝丈夫大心肝丈夫透弓来放在我

肩上海袋頂在我頭上

月夜私情

壽五搖那紫氣華搖一搖一枯木里挨界紫氣
索夜搖禿那俄索搖那

釋音

壽五十五搖那夜紫氣月華光搖一更

枯木里

雲遮

挨界紫氣五更索夜搖

禿那俄

情人木蛇回

索搖送那

助語

切意

十五夜月明一更時上雲五更復光華

好送有情人

其意顛到若云

一更雲掩

月情人好來沒人知覺五更月明情人
好去此之意也

少女別郎

壽西之法之禿捏的發柰路路外坦蕩烏溪骨
飾那密辞薄乃立搖那

釋音 壽西之法之十七八禿歲捏的發柰纒

合路路外就離坦蕩流烏溪骨萍草

密辞薄水乾乃立怎得搖那世那字助

語

詞本考
卷之五

切意 十八九歲女纔相合就離流萍無水養

怎得久在世

青春嘆世

壽西之法之外勿違單皮所六格革里氣尼法

乃挨殺雞蘇路隔搖那

釋音 壽西之法之外八十七時勿單皮二次所六

格難篋革里氣枯木尼助語法乃格殘

殺雞蘇路震時隔搖那又一

切意 十七八時難篋二次好比枯木殘花震

時又是一世

語雖顛倒意實切也

美女憶郎

搖那乃隔外紫氣尼木賴枯木法乃尼革熱和
慕尔外界里和慕外業蘇

釋音

搖那世乃隔中紫氣月尼助語木賴枯

木層雲法乃花尼助語革熱風和慕你

想你
和外界里不來和慕外不想業蘇

倘來

切意
月被雲遮花遭風擺想着來不來不想

來偏來

雜唱小曲

紫氣宜梭法乃尼乞打路外道理革乃付魯那
來心可搖那

釋音

紫氣月宜梭明法乃花乞打路來道理

好中革乃付風魯雨那助語來正音心

可搖心誠那助語

切意

月華花茂趨好而來冲風冒雨心誠而

來

曲意顛倒術此意也

又

黃俺和慕以外燥公乞立拔少十賣打少賣

釋音

黃俺我和慕以外想你時候燥公草根

乞立拔鏟少十里賣打又鏟少十又生

切意 我想你時如草根鏟去又生又鏟又鏟

又生

又

密岩那埋止陽脉索所賴乃密外谷多摩洪密

多和賴外知搖和復魯理敵

釋音

密岩嶺那助語埋止松陽脉山索所賴

波乃密浪外谷多摩打不來洪密多你

和里賴我外助語知搖和千年復魯理

敵到老 係顛倒之詞

切意

料然波與浪打不過松山嶺你與我千

年同到老

夜憶故交

過宿那箇搖兮外何多多多禿捏打箇獨世那箇

搖兮外黃俺密獨捏打南尼那只挨下老和多
搖里黃俺密外和一多温那

釋音 過宿那 去年箇搖兮今夜外助語何多

多女名禿捏打睡箇獨世那今年箇搖

兮今夜黃俺我獨捏打自臥南尼那只

挨下老因何忘記和多捏里婦人睡夜

黃俺密我身外睡語和一多温那大心

切意 去年今夜與和多多同睡今年今夜我

自睡因何忘記和多同睡自呼我身大

心肝

祝延聖壽

吉密外知搖慢世知搖慢世禿搖路可庇和以
外多謳打那挨里革荅那禿計搖客乃

釋音

吉密 君主 知搖 千年 慢世 萬歲 禿 助語

搖路可庇 恭喜 和大 以外 多 妻 謳打那

唱 挨理 革荅 那 有期 禿計 搖客 乃 太平時世

切意

君主 千年 萬歲 千年 萬歲 恭喜 大宴 歌

唱有期太平時世

女嘆配遲

一多脉和枯里和白枯里外卸迭革活浮尼搖
那子那烏之革結的一子埋疊

釋音

一多脉和回話枯里和白不明枯里外

卸迭沒頭序革活河浮尼舟子乃棕纜

烏之拴革結的閣起一子埋疊何時離

切意

回話不明白教人沒頭緒世似河舩棕

纜拴乾閣起何時離

琴法

琴樣

制琴亦用絲桐取音按古制宮商角徵羽五音
分設五絲無文武二絃其燕足焦尾徽枕皆同
中國手操之法迎撓勾剔跪拍大略無異但譜
曲之聲悉係本國鄉談俗語非正音也

琴譜

憶中華調

可意那乃隔法乃兮可意那乃隔國尼許多木
温安那立空拿搖乞而木那氣搖兮義西一潔搖草

挈尼氣搖陽脉阿和密辞挨私步饒士密路明
哥多兮箇箇路和慕兮木曹烏彌多委秃木路
那渾着路逆封屋之

釋音

可意想那助語 乃隔中法乃華尼助語

國尼國許多木那人物立空乃搖俊聰

乞而木那衣服氣搖兮齊整義西一潔

西湖搖革挈兮好景氣搖陽脉青山阿

和密辞綠水密路觀明哥多好看兮助語

箇箇路心和慕兮思木曹可惜烏彌海

多委遠

秃木那

那那另世界
渾着路在逆

封

日本

屋之內

裡互用

切意

想中華兮想中國兮人物聰俊衣冠整

齊西湖好景青山綠水遊嬉多趣觀之

出竒可惜海遠另一世界不在我日本

國裡

又迴文詞

乃革氣搖那多多和那捏木里那密乃密索密

乃密那里木捏那和多那搖氣革乃

此譜倒順讀之字語意理相同故曰迴文

釋音

乃革氣搖長夜那助語多多和那八捏

木里那困倦密乃多密索密醒乃密那

里浪上行木捏船和多那响搖氣革乃

好

切意

十人共舟夜長困倦浪裡舟行各皆醒

看

碁格

象碁

象棋彼國設名正棋呼音少棋以正字呼為少
者是也碁盤橫連河界九行直亦九行與中國
象棋盤相似正用行而不行路也棋子兩營各
有主將一營王將一營王將各馬主其次序一
金將次銀將次桂馬再次香車排定九行之邊
左桂馬之前立一角行右桂馬之前立一飛車
河界之次各立九步兵於九行內齊齊排定聽
行例先舉步兵其角行飛車桂馬香車皆次序
聽行其金將銀將皆附王王將逐步徐行不令

參差步兵亦逐步序行止許進而不許退桂馬
斜行如象棋之馬同式則不容退返香車直行
與象棋之車同式角行大行四角飛車直冲四
路玉王二將金銀將逐步斜行若斜紋之狀亦
許過河倘路不通可使退復假若兵馬過河除
王王金將不陞外其銀將過河界即陞金將桂
馬香車步兵皆陞金將之名角行過河陞為龍
馬飛車過河陞龍王棊子兩面有字若得戰過
河界則翻所陞之面用之俱與金將一例行之

無分步兵香車桂馬也皆逐步斜進攻戰如兩
營各輸子馬仍聽羸者放入盤內行用兌去子
馬亦如之但彼各兵將既臨我營至犯主將之
位倘我盤中無子將得彼子馬聽放下盤遮敵
如盤中子少手中馬盡必無可防可抵始分勝
負如兩營主將過河是為和局

棋子造法

棋子造製上尖圓下平方乃天圓地方之象上
薄下厚乃天清地濁之形棊勢將勝亦云將軍

之聲俱手執步兵雖已陞金將之名與主將相
征止將之默行不敢揚稱將軍之聲亦不敢衝
其將軍之鋒如兵卒得其功次雖叨其銜祿舉
其力而不敢恃其威也

棋子步法

玉將王將例行共八步前三步後三步左一步
右一步

金將例行共六步前三步後二步左一步右一
步銀將例行共五步前三步後傍左右各一

步

角行例行斜角四步過河陞

龍馬再加前後左右共四步

飛車例行橫直四步過河陞

龍王左右前後共加四步

桂馬斜行二步過河陞

金將行步與金將同

香車直行一步過河陞

金將行步與金將同

步兵直衝行一步兵過河陞

金將行步亦與金將同如前路難進欲其退
回逐步徐徐倒退如未陞之前例許進
而不許退也

銀將過河陞金將與金將行步相同其餘倣行

棋盤式樣

正棋定局式

下局之法必

先舉飛車或

角行主將之

前步兵以便

出馬也

角行飛車前

步兵最緊要

也

皇	皇	龍	龍	壁	壁	龍	皇	皇
	皇					皇		
卒	卒	卒	卒	卒	卒	卒	卒	卒
步兵	步兵	步兵	步兵	步兵	步兵	步兵	步兵	步兵
	角行					飛車		
金車	馬	銀將	金將	玉將	金將	銀將	馬	金車

角行過河陞龍

馬右行冲自營

龍王左旋冲彼

金將

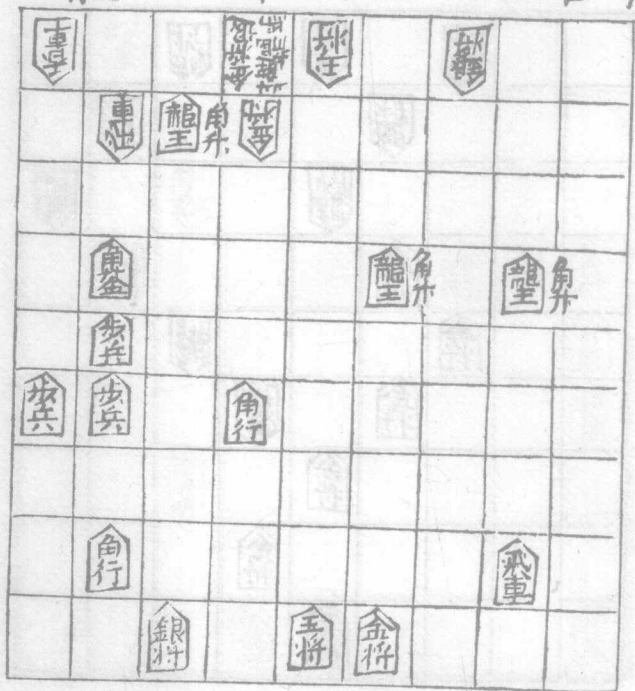
飛車過河陞為

龍王八步横冲

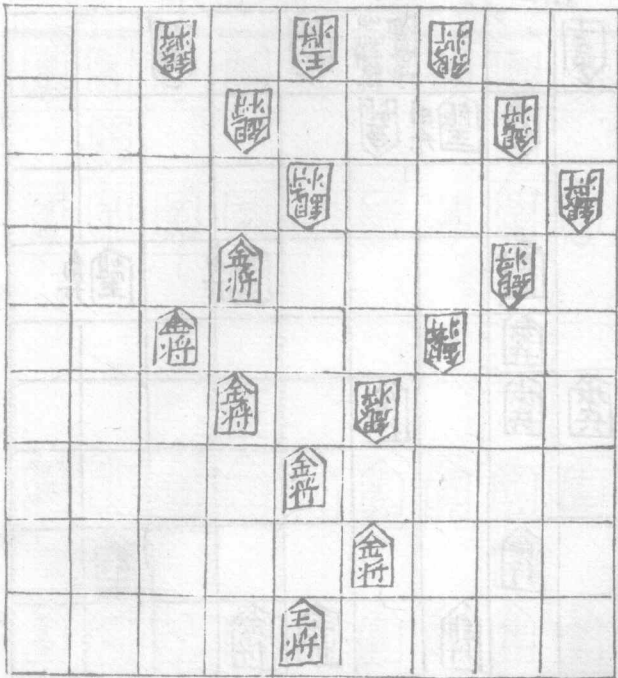
金將有飛車保

護管免敵則失龍

王將退允飛車



金將斜步過河
 不陞照舊行之
 如不可進許退
 復
 銀將斜行過河
 陞金將即與金
 將一列行之亦許
 退覆



香車直行不容

退縮過河陞金

將至營噶將軍

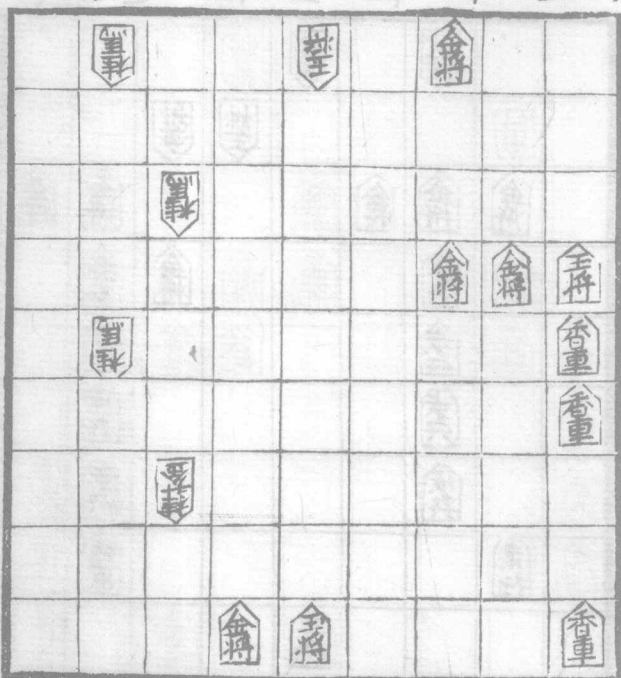
陞後許退覆

桂馬斜行過河

陞金將則與金

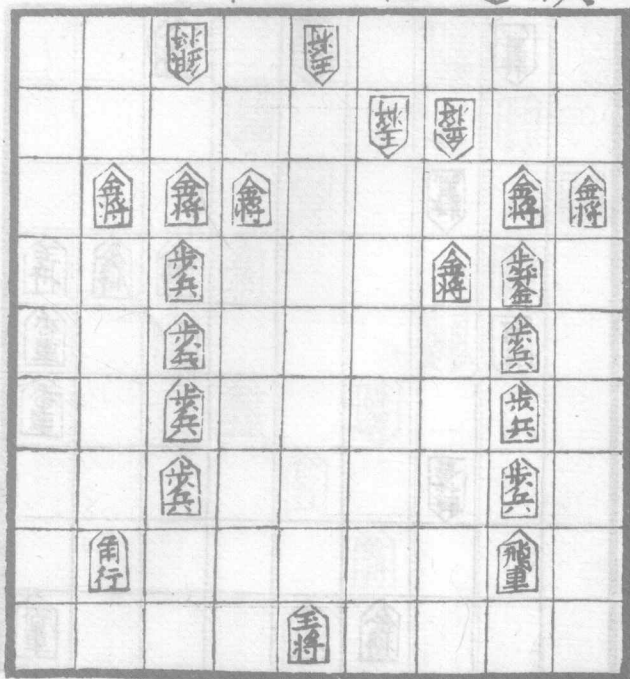
將同未陞不許

退陞復後許返



步兵進式

其步兵遂步挨
 那而進不許退
 縮如過河界陞
 為金將即與金
 將一例行用但
 退復則不同



步兵陞金將容

退復式

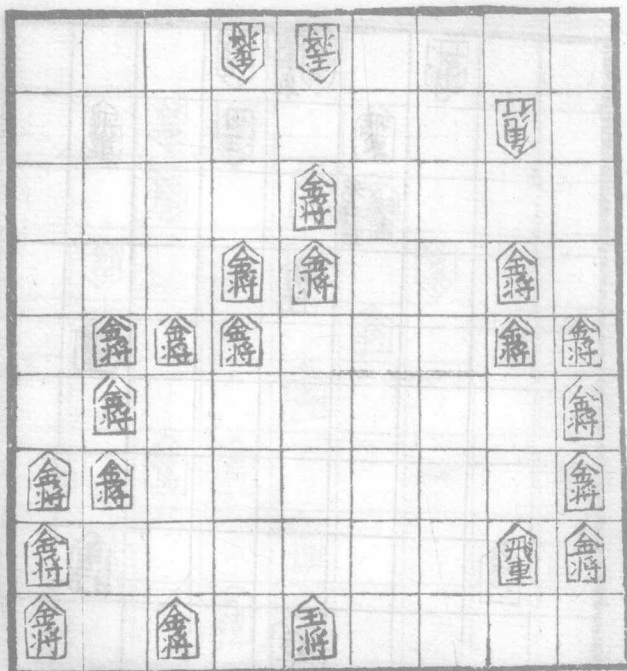
凡步過河既陞

金將之後無可

追用許令逐步

徐之倒退不容

橫順返矣



六考
卷之五
十

贏人兵馬復自

加于盤內擊將

軍故未陞用

但彼亦有我

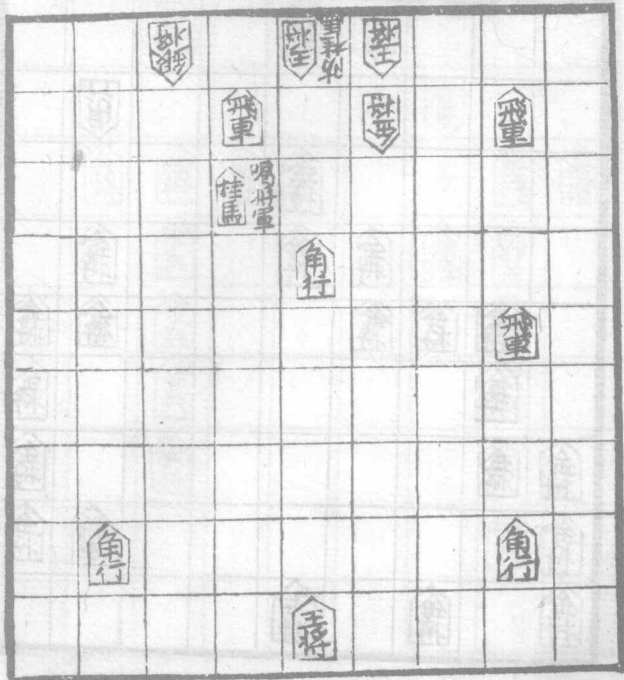
馬填用則允

之再者如無

填抵則假此

而勝彼也兩

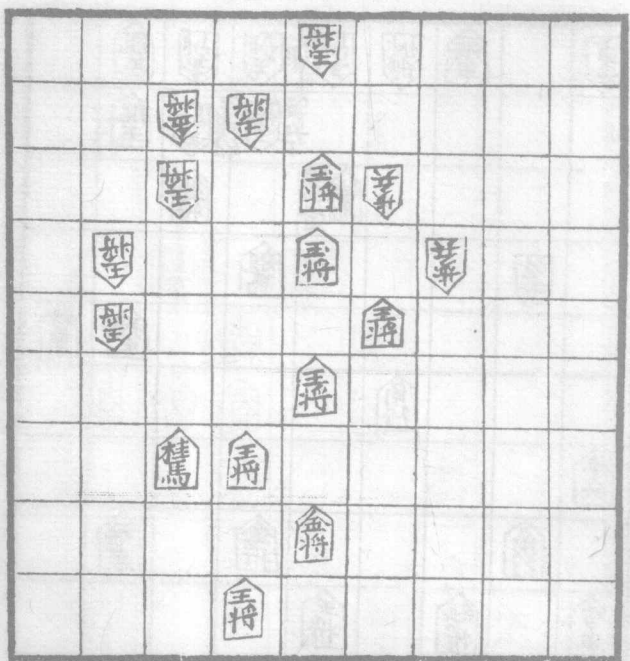
難求和



彼此主將過

河人馬相等

和局



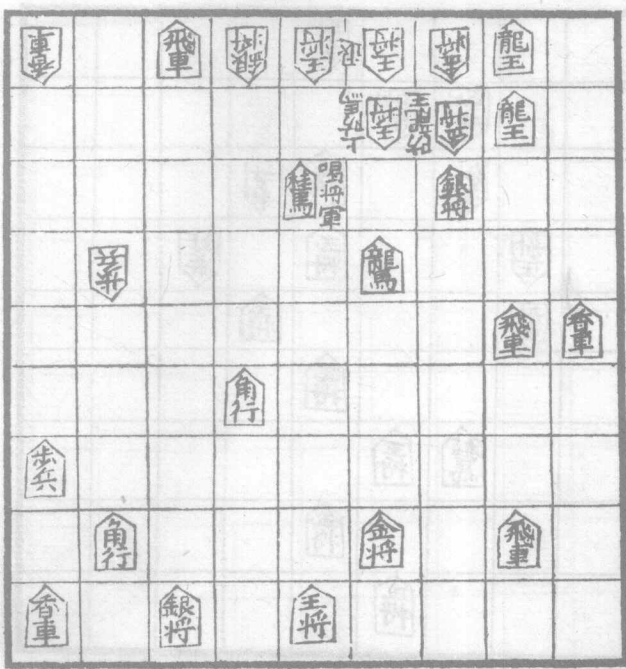
河人馬相等

彼此主將過

和局

玉將輸局

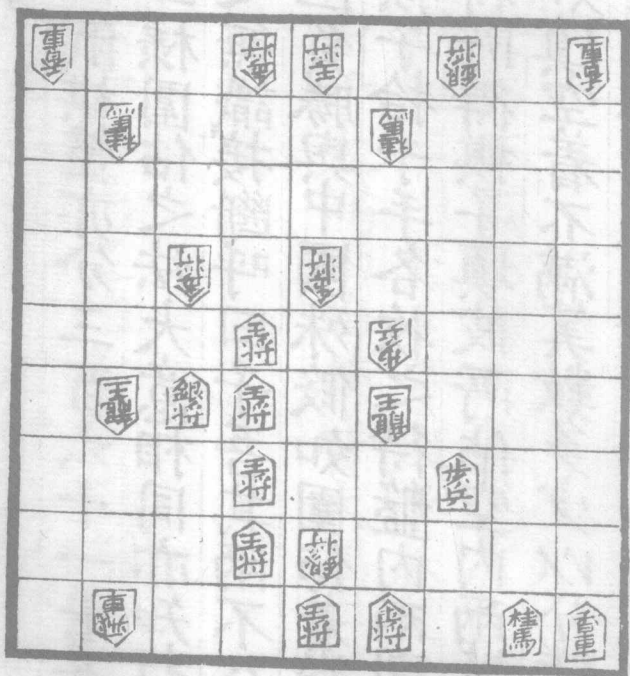
右有金將
左防桂馬
前沒去路
後無遮攔
是為輸局



此局之妙處
在於玉將之
位置

王將勝局

王將破攻至
 河界與金將
 相征又值桂
 馬追護使王
 將歸往兩難
 是為輸勢宜
 詳用之



圍棋

其圍棋呼音曰俄棋盤亦分三百六十一着碁子亦分黑白二樣圍佔之法大意相同亦知打急呼曰過戶之無識接斷呼曰子吾其兩不入呼曰了無是但負勝與中國殊假如圍佔着數將內所得彼棋子拾于手各收之待盤內兩圍佔畢然後各將所得棋子填彼所佔空內兩皆填滿為和局如填空着不滿筭數多少以分勝負如有一着不能填滿是為輸局填滿內多一

着是為羸局外和局呼曰是俄羸曰各打輸曰埋吉打

圍碁子非造成者乃本國沿海之傍而有生成石子儼如做成精緻名曰天生子出于養父山沿海之處白子出于大隅山海傍皆大隅州所屬之地

雙陸

雙陸呼曰新吾六古排馬之法各分三路一路各排五馬共一十五馬移馬之法亦照骰子點

數多少行之但骰子不用手擲置一小竹筒長
四寸圓大寸餘將骰子放入筒內各手搖之倒
出驗點數行馬以防手擲之弊骰子名曰賽移
竹筒名曰大吉那子出口內呼曰七其勝負與
中國同

正棋圍棋雙陸三者本國而有倍譬正棋可比
西番兵馬出行征討之狀圍棋可比大唐征戰
之勢雙陸可比本國人馬之形雖乃本國俗戲
之言相繼似不遠矣故附錄也

征行所禁

孽外意子子

胡失外箇箇乃子

秃郎外多

和 狽子木

義奴木意子子

谷子乃里

計里 米無子石外

木子多所毛私 四一

外乃那

獨立多和乃賴白

烏馬沙魯法之

尼

釋註

孽外子

意子子丑

胡失外丑

箇箇乃子九

秃郎外寅多和十

狽卯

達子木辰

谷子辰 義奴戌 意子子丑 乃里計里 通用

米巳 血子石 未木子六 多所毛私 皆是

四一外 亥乃那子七 獨立酉 多和十

乃賴白 助語烏馬午沙魯申 法之八

切意

其意以日辰征戰出行所忌方向也是日直子
所忌五方即從子上從丑順數至辰是五 即
卯子日忌辰方 辰乃正東傍南之地

總圖倣開于後

子日休行辰地

辰係正東傍南

丑日莫犯酉方

酉係正西

寅日切怕逢亥

亥乃西北

卯日須忌未羊

未係正南傍西之方

辰日必防申上

申是西南

戌日不走寅場

寅乃東北也

巳日忌行戌處

戌方乃正西傍北之也

未日索慮子殃

子方正地在北彼國甚忌

亥日不宜巳巽

巳在東南

酉日偏忌午鄉

午正南方

午日自愁見丑

丑地在正北傍東

申日愁會卯傍

卯係正東

已上係本國出征出行之切要謹錄于後以禦不寧後之學者不可不留于心耶

纂法

子五丑九寅是十

卯辰連戌五是訣

酉十午甲八數真

已未六數亥獨七

捷法

子忌辰方丑怕酉

寅怕亥方卯怕羊

辰防申上戌寅畏

巳又怕戌未子殃

亥日怕巳酉忌午

午愁見丑申卯詳

識破東夷真妙法

民安國泰靜邊疆

日本考卷之五終

日本

日本

申日

巳上

寅

滿如東東真妙去

丹安國泰精靈

亥日申日酉

牛慈

亥初申土

日天申

子

寅申

跋

右日本考五卷。明李言恭、郝杰同撰。言恭字惟寅，號秀巖，岐陽武靖王文忠之九世裔孫。以萬曆二年襲封臨淮侯。杰字彥輔，蔚州人。言恭生而岐嶷，喜讀書。及長，工詩。與王鳳洲、李滄溟輩稱海內十才子。有貝葉齋青蓮閣二集行世。與胡應麟爲友。應麟少室山房集與之往還倡和甚繁。通於日本情事。應麟送之詩有月支奉舊朔，日本祈新封之句。督京營戎政時倭亂方劇。與右都御史杰、撫拾舊聞同撰日本考。黃虞稷千頃堂書目四庫全書地理類存目均著錄其書。是書卷一爲日本國圖，倭國事略。卷二沿革疆域。卷三字書歌謠。卷四語音天文時令風俗。

卷五文辭詩歌游藝條例詳明。刊於明萬曆間。每半葉九行。行十八字。四庫存目稱「此書記其山川地理及世次土風。而於字書譯語。臚載尤詳。後倭陷朝鮮。封貢議起。杰以力爭不合。徙南京。而言恭子宗城。卒爲石星所荐。充正使往封。而倭情中變。易服逃歸。被劾論戍。蓋徒恃紙上空言。宜其不能悉知情僞。」然日本自奮然入貢吾國。人始知日本五畿七道之名。及所領州郡之數。惜未能辨其地望。如薛俊之日本考略。據傳聞以爲圖。方向莫明。是書之圖。殆亦稱是。惟是書所引文辭。如戒嚴王思行成表。明史卽據以入日本傳。所記日本史事。雖未如明史之詳審。而民物風俗語言文字。實可補明史之未備。明代於東

南沿海邊防。隆慶以還。前有倭寇之紛擾。而後有朝鮮之亂。時當日本室町幕府時代。君臣宗室。互相屠殺。爲日本混亂之秋。各島諸倭。薩摩浪民。歲常侵掠海濱。而吾國奸民。徐海汪直輩。又往勾結之。卒釀倭寇之亂。禍及沿海諸省。兵連禍結。垂數十年。名將如戚繼光。俞大猷等。僅而後能克之。是書稱「向之入寇者。薩摩肥後長門三州之人居多。其次則大隅。筑前。筑後。博多。日向。攝摩。津州。紀伊。種島。而豐前。豐後。和泉之人。亦間有之。乃因商于薩摩而附行者也。」其言極爲有據。自豐臣秀吉之寇朝鮮。雖經李如松之撻伐。亂甫削平。而東酋又起。是倭寇之亂。堪與明廷相終始。故明史日本傳云。「終明之世。通倭之禁。

甚嚴閭巷小民至指倭相罵甚以噤其小兒女。當時士大夫於日本情事亦熹研究載於千頃堂書目者有薛俊日本考略三卷鄭若曾日本圖考二卷侯繼曾日本風土記四卷且薛俊鄭若曾二書均著錄四庫存目其他關於日本史事者尙有鄭若曾籌海圖邊十三卷宋應昌經略復國要編十四卷然記日本民物風俗語言文字則無逾是書之詳者也安陽謝國楨