

LA 18514 A-12  
NOT LOANED OUT OF CASE  
ф-499  
1  
3

8-1  
18-2-1  
Окладная Книга  
Книжка с рукописными листами  
универс. Библиотеки.  
За 1910 год  
~~универс. Библиотеки~~



# ОКЛАДНАЯ КНИГА

О НАЛОГѢ СЪ НЕДВИЖИМЫХЪ ИМУЩЕСТВЪ.

*М. Грусина, Сафимовская Фабрика*  
За 1910<sup>2</sup> годъ.





№ по ведомости раскладочной Комиссии.	№ полицейский или городской.	Название части города и квартала.	Краткое обозначение отдѣльных имуществъ по раскладочной зѣдности.	Званіе, имя и фамилія владельца.	Слѣдовало къ поступленію				П О С Т У П Л О				И С К Л Ю Ч Е Н О.				Осталось въ недоимкѣ къ году.				Примѣчанія.	
					Недоимокъ.		Оклада.		День вступленія.	Недоимокъ.		Оклада.		Пени.	Итого.		По какимъ основаниямъ.	Недоимокъ.		Оклада.		
					Руб.	К.	Руб.	К.		Руб.	К.	Руб.	К.		Руб.	К.		Руб.	К.	Руб.		К.
1	"	Богоявленск	Домъ Ивана Гавриловича	Камарин	"	"	7 14	25	августъ			7 14										
2	"		Домъ Чары Шенк	Подорожский	"	"	2 29		1	нояб.			2 29	2		2 31						
3	"		Домъ Алексея	Ивановъ	"	"	7 14		24	августъ			7 14									
4	"		Домъ Петра	Ивановъ	"	"	7 14			августъ 30			7 14									
5	"		Домъ Петра	Ивановъ	"	"	7 14			нояб. 22		2	7 14									
6	"		Домъ Павла	Ивановъ	"	"	7 14			августъ 25			7 14									
7	"		Домъ Мордуха	Гавриловича	"	"	7 14			августъ			7 14									
8	"		Домъ Иосифа	Ивановъ	"	"	7 14			нояб. 22		2	7 14									
9	"		Домъ Самуила	Ивановъ	"	"	7 14			сентяб. 28			7 14									
10	"		Домъ Петра	Ивановъ	"	"	1 7			сентяб. 28			1 7									
11	"		Домъ Ивана	Ивановъ	"	"	7 14			нояб. 30		21	7 14									
12	"		Домъ Николая	Ивановъ	"	"	7 14			августъ 11		7	7 14									
13	"		Домъ Петра	Ивановъ	"	"	7 14			августъ 3			7 14									
14	"		Домъ Петра	Ивановъ	"	"	1 7			нояб. 12		2	1 7									
						31						31										

Коп. Губ. Типографія. № 902.











№ по ведомости раскладочной Комиссии	№ полицейский или городской	Название части города и квартала	Краткое обозначение отдѣльных имуществъ по раскладочной вѣдомости.	Званіе, имя и фамилія владельца.	Слѣдовало къ поступленію.		П О С Т У				П И Л О				И С К Л Ю Ч Е Н О.				Осталось въ недоимкѣ къ году.		Примѣчанія.	
					Недоимокъ.	Оклада.	День вступленія.	Недоимокъ.	Оклада.	Пени.		Итого.		По какимъ основаниямъ.	Недоимокъ.	Оклада.	Недоимокъ.	Оклада.				
										Руб.	К.	Руб.	К.						Руб.	К.		Руб.
43	"	Бухаринъ	Домъ	Иванъ Влад. Дмитр																		
44	"		Домъ	Сана Вас																		
45	"		Домъ	Овсѣи. Васильев		1 28	сент. 9															
46	"		Домъ	Иванъ Васильев																		
47	"		Домъ	Иванъ Васильев		1 27	сент. 28															
48	"		Домъ	Иванъ Васильев		42	март															
49	"		Домъ	Иванъ Васильев		1 7	нояб. 19															
50	"		Домъ	Иванъ Васильев		4 14	март															
51	"		Домъ	Иванъ Васильев		7 1/2	окт. 1															
52	"		Домъ	Иванъ Васильев																		
53	"		Домъ	Иванъ Васильев		42	март															
54	"		Домъ	Иванъ Васильев		2 85 1/2	нояб. 11															
55	"		Домъ	Иванъ Васильев		3 57	окт. 1															
56	"		Домъ	Иванъ Васильев		7 1/2	сент. 28															
				Домъ	Иванъ Васильев		4 28	сент. 28														
			Домъ	Иванъ Васильев		24 65																
			Домъ	Иванъ Васильев		24 65																















№ по ведомости раскладочной комиссии.	№ полицейский или городской.	Название части города и квартала.	Краткое обозначение отдѣльных имуществъ по раскладочной ведомости.	Званіе, имя и фамилія владельца.	Слѣдовало къ поступленію.				ПОСТУ				П И Л О				И С К Л Ю Ч Е Н О.				Осталось въ недоимкѣ къ году.				Примѣчанія.	
					Недоимокъ.		Оклада.		День вступленія.		Недоимокъ.		Оклада.		Пени.		Итого.		По какимъ основаниямъ.		Недоимокъ.		Оклада.			
					Руб.	К.	Руб.	К.			Руб.	К.	Руб.	К.	Руб.	К.	Руб.	К.	Руб.	К.	Руб.	К.	Руб.	К.		
102	"	Крестовый	Домъ Шамонъ	Баславскій	"	"	"	17	нояб. 19			74		2	73											
103	"		Домъ Мухоморовъ	Баславскій	"	"	17	окт. 8			17				17											
104	"		Домъ Кеминскій	Баславскій	"	"	"	12	нояб.			52				52										
105	"		Домъ Синадѣевъ	Баславскій	"	"	"	11	нояб. 11			71		2	73											
106	"		Домъ Мухоморовъ	Баславскій	"	"	"	11	нояб.			71		2	73											
107	"		Домъ Баславскій	Баславскій	"	"	1	13	окт. 3			143			143											
108	"		Домъ Синадѣевъ	Баславскій	"	"	"	18	нояб.			38			38											
109	"		Домъ Мухоморовъ	Баславскій	"	"	1	13	окт. 4			143			143											
110	"		Домъ Мухоморовъ	Баславскій	"	"	2	14	нояб. 22			214		4	218											
111	"		Домъ Мухоморовъ	Баславскій	"	"	2	14	нояб. 19			214		4	218											
112	"		Домъ Мухоморовъ	Баславскій	"	"	2	14	нояб. 19			214		4	218											
113	"		Домъ Мухоморовъ	Баславскій	"	"	2	14	нояб. 7			285			285											
114	"		Домъ Мухоморовъ	Баславскій	"	"	2	14	нояб. 8			214			214											
115	"		Домъ Мухоморовъ	Баславскій	"	"	7	14	нояб.			714			714											
116	"		Домъ Мухоморовъ	Баславскій	"	"	1	14	нояб. 4			74			74											
				Итого			23	38				2338			2338											
													14	24	13											

Б. Губ. Училищ. 24 202























№ по вѣдомости раскладочной Комиссии	№ полицейскій или городской.	Названіе части города и квартала.	Краткое обозначеніе отдѣльныхъ имуществъ по раскладочной вѣдомости.	Званіе, имя и фамилія владельца.	Слѣдовало къ поступленію.		ПОСТУПИЛО				ИСКЛЮЧЕНО.				Осталось въ недоимкѣ къ году.		Примѣчанія.	
					Недоимокъ.	Оклада.	День вступленія.	ПОСТУПИЛО			ИСКЛЮЧЕНО.		Осталось въ недоимкѣ къ году.					
								Недоимокъ.	Оклада.	Руб.	К.	Руб.	К.	Недоимокъ.	Оклада.	Руб.		К.
192	"		Домъ Фридрихъ-Турова															
			рабочевскій " " 1 1/2															
193	"		Домъ Филипповъ															
			Куликовскій " " 1 1/2															
194	"		Домъ Вуко Копи															
			Варшавскій " " 1 1/2															
195	"		Крѣпость Св. Николая															
			Крѣпость " " 1 1/2															
196	"		Домъ Селивановъ															
			Куликовскій " " 1 1/2															
197	"		Домъ Вадимъ Крѣ															
			Варшавскій " " 1 1/2															
198	"		Домъ Матвѣя Боров															
			Варшавскій " " 1 1/2															
199	"		Домъ Карла Вуко															
			Варшавскій " " 1 1/2															
200	"		Домъ Фридрихъ Крѣ															
			Варшавскій " " 1 1/2															
201	"		Домъ Иванъ Боров															
			Варшавскій " " 1 1/2															
202	"		Домъ Иванъ Ван															
			Варшавскій " " 1 1/2															
203	"		Домъ Иванъ Ван															
			Варшавскій " " 1 1/2															
204	"		Домъ Иванъ Ван															
			Варшавскій " " 1 1/2															
205	"		Домъ Иванъ Ван															
			Варшавскій " " 1 1/2															
206	"		Домъ Иванъ Ван															
			Варшавскій " " 1 1/2															

192-206  
 193-206  
 194-206  
 195-206  
 196-206  
 197-206  
 198-206  
 199-206  
 200-206  
 201-206  
 202-206  
 203-206  
 204-206  
 205-206  
 206-206







№ по ведомости раскладочной Комиссии.	№ полицейский или городской.	Название части города и квартала.	Краткое обозначение отдѣльных имуществъ по раскладочной вѣдомости.	Званіе, имя и фамилія владельца.	Слѣдовало къ поступленію.				П О С Т У				П И Л О				И С К Л Ю Ч Е Н О.				Примѣчанія.		
					Нелоимокъ.		Оклада.		День вступленія.	Нелоимокъ.		Оклада.		Пени.	Итого.	По какимъ основаниямъ.	Нелоимокъ.		Оклада.			Осталось въ недоимкѣ къ году.	
					Руб.	К.	Руб.	К.		Руб.	К.	Руб.	К.				Руб.	К.	Руб.	К.		Руб.	К.
203			Домъ Тершио Полексинъ			1	7	нояб. 19			1	7	2	1	9								
204			Домъ Степанъ Антоновичъ			7	14	нояб. 19			7	14	14	7	28								
205			Домъ Степанъ Антоновичъ			2	85	нояб. 30			2	85	3	2	94								
206			Домъ Степанъ Антоновичъ			7	14	нояб. 11			7	14	14	7	28								
207			Домъ Степанъ Антоновичъ			2	85	нояб. 30			2	85	2	85									
208			Домъ Степанъ Антоновичъ			7	14	нояб. 11			7	14	14	7	28								
209			Домъ Степанъ Антоновичъ			2	85	нояб. 30			2	85	2	85									
210			Домъ Степанъ Антоновичъ			7	14	нояб. 11			7	14	14	7	28								
211			Домъ Степанъ Антоновичъ			2	85	нояб. 30			2	85	2	85									
212			Домъ Степанъ Антоновичъ			7	14	нояб. 11			7	14	14	7	28								
213			Домъ Степанъ Антоновичъ			2	85	нояб. 30			2	85	2	85									
214			Домъ Степанъ Антоновичъ			7	14	нояб. 11			7	14	14	7	28								
215			Домъ Степанъ Антоновичъ			2	85	нояб. 30			2	85	2	85									
216			Домъ Степанъ Антоновичъ			7	14	нояб. 11			7	14	14	7	28								
217			Домъ Степанъ Антоновичъ			2	85	нояб. 30			2	85	2	85									
218			Домъ Степанъ Антоновичъ			7	14	нояб. 11			7	14	14	7	28								
219			Домъ Степанъ Антоновичъ			2	85	нояб. 30			2	85	2	85									
220			Домъ Степанъ Антоновичъ			7	14	нояб. 11			7	14	14	7	28								
221			Домъ Степанъ Антоновичъ			2	85	нояб. 30			2	85	2	85									
222			Домъ Степанъ Антоновичъ			7	14	нояб. 11			7	14	14	7	28								
223			Домъ Степанъ Антоновичъ			2	85	нояб. 30			2	85	2	85									
224			Домъ Степанъ Антоновичъ			7	14	нояб. 11			7	14	14	7	28								
225			Домъ Степанъ Антоновичъ			2	85	нояб. 30			2	85	2	85									
226			Домъ Степанъ Антоновичъ			7	14	нояб. 11			7	14	14	7	28								
227			Домъ Степанъ Антоновичъ			2	85	нояб. 30			2	85	2	85									
228			Домъ Степанъ Антоновичъ			7	14	нояб. 11			7	14	14	7	28								
229			Домъ Степанъ Антоновичъ			2	85	нояб. 30			2	85	2	85									
230			Домъ Степанъ Антоновичъ			7	14	нояб. 11			7	14	14	7	28								
231			Домъ Степанъ Антоновичъ			2	85	нояб. 30			2	85	2	85									
232			Домъ Степанъ Антоновичъ			7	14	нояб. 11			7	14	14	7	28								
233			Домъ Степанъ Антоновичъ			2	85	нояб. 30			2	85	2	85									
234			Домъ Степанъ Антоновичъ			7	14	нояб. 11			7	14	14	7	28								
235			Домъ Степанъ Антоновичъ			2	85	нояб. 30			2	85	2	85									
236			Домъ Степанъ Антоновичъ			7	14	нояб. 11			7	14	14	7	28								
Итого						32	21				32	21	59	32	80								

Коп. Губ. Писарь. № 202.







№ по ведомости раскладочной Комиссии	№ полицейский или городской	Название части города и квартала	Краткое обозначение отдѣльныхъ имуществъ по раскладочной ведомости.	Званіе, имя и фамилія владельца.	Слѣдовало къ поступленію.				П О С Т У				П П Л О		И С К Л Ю Ч Е Н О.			Осталось въ недоимкѣ къ году.		Примѣчанія.	
					Недоимокъ.	Оклада.	День вступленія.	Недоимокъ.	Оклада.	Пени.	Итого.	По какимъ основаніямъ.	Недоимокъ.	Оклада.	Недоимокъ.	Оклада.					
					Руб.	К.	Руб.	К.	Руб.	К.	Руб.	К.	Руб.	К.	Руб.	К.	Руб.	К.	Руб.	К.	
252	"	Крестовый	Домъ	Мерго-младш																	
					Олсуфьевъ				42	нояб. 19			42								
253	"			Домъ	Тавокаевъ																
					Олсуфьевъ			1	42	томъ 20			1	42	3	1	46				
254	"			Домъ	Лев. Д. Мозднѣ																
					Линавскіи				71	окт. 8			71								
255	"			Домъ	Удальцовъ																
					Удальцовъ				42	томъ			42								
256	"			Домъ	Бенгетонъ																
					Полонинскіи			1	42	нояб. 19			1	42	2	1	45				
257	"			Домъ	Кадъ Сто																
					Мининъ			1	7	томъ 20			1	7	2	1	9				
258	"			Домъ	Давыдовъ																
					Давыдовъ			1	42	томъ 11			1	42	2	1	45				
259	"			Домъ	Ковалевъ																
				Ковалевъ			2	14	окт. 4			2	14								
260	"		Домъ	Винникова																	
				Винникова			3	54	авг. 21			3	54	3	54						
261	"		Домъ	Лавина																	
				Лавина				71	томъ			71									
262	"		Домъ	Удальцовъ																	
				Удальцовъ			1	42	нояб. 22			1	42	2	1	45					
263	"		Домъ	Удальцовъ																	
				Удальцовъ				524	окт. 8			524									
264	"		Домъ	Удальцовъ																	
				Удальцовъ			2	854	томъ			2	854								
265	"		Домъ и камен. заборъ	Горайна																	
				Горайна			1	42	нояб. 20			1	42	3	1	46					
266	"		Домъ	Удальцовъ																	
				Удальцовъ			3	54	томъ 19			3	54								
Итого							23	14				23	14	22	23	36					







№ по вѣдомости раскладочной Комиссии.	№ полнейскій или городской.	Название части города и квартала.	Краткое обозначение отдѣльных имуществъ по раскладочной вѣдомости.	Званіе, имя и фамилія владельца.	Слѣдовало къ поступленію.		П О С Т У				П И Л О				И С К Л Ю Ч Е Н О.			Осталось въ недоимкѣ къ году.		Примѣчанія.
					Недоимокъ.	Оклада.	День вступленія.	Недоимокъ.		Оклада.		По какимъ основаніямъ.	Недоимокъ.	Оклада.	Недоимокъ.	Оклада.				
								Руб.	К.	Руб.	К.						Руб.	К.	Руб.	
282	"	Борженская	Давна Самилевская	Самилевская	"	"	1 2/4	нояб. 11					2	1 45						
283	"		Домъ Дмитріевъ	Дмитріевъ	"	"	1 7/8	окт. 7						1 7/8						
284	"		Домъ Кузнецовъ	Кузнецовъ	"	"	1 85	окт. 16						2	1 85					
285	"		Давна Давидовъ	Давидовъ	"	"	3/4	моме						1	7/8					
286	"		Косовъ Зав. Кузнецовъ	Кузнецовъ	"	"	3/4	моме						1	7/8					
287	"		Домъ Чопа Павл.	Чопа Павл.	"	"	3/4	моме												
288	"		Давна Давидовъ	Давидовъ	"	"	3/4	моме												
289	"		Домъ Беликовъ	Беликовъ	"	"	1 7/8	нояб. 29						2	1 45					
290	"		Домъ Козловъ	Козловъ	"	"	2 8/8	моме						6	2 25/8					
291	"		Киев. Звонъ Давидовъ	Давидовъ	"	"	7/8	моме						2	7/8					
292	"		Киев. Зав. Чопа Павл.	Чопа Павл.	"	"	7/8	моме						2	7/8					
293	"		Домъ Чопа Павл.	Чопа Павл.	"	"	7/8	моме												
294	"	Домъ Овчинъ Павл.	Овчинъ Павл.	"	"	1 7/8	сент. 28													
295	"	Давна Козловъ	Козловъ	"	"	3/4	моме													
296	"	Домъ Земляной	Земляной	"	"	2 1/4	моме						2	1/4						
							16 3/4						18 1/8							

Киев. Губ. Типографія. № 202.







№ по ведомости раскладочной Комиссии	№ полицейский или городской.	Название части города и квартала.	Краткое обозначение отдѣльных имуществъ по раскладочной вѣдомости.	Званіе, имя и фамилія владельца.	Слѣдовало къ поступленію.		П О С Т У				П И Л О		И С К Л Ю Ч Е Н О.			Осталось въ недоимкѣ къ году.			Примѣчанія.	
					Недоимокъ.	Оклада.	День вступленія.	Недоимокъ.	Оклада.	Пени.		Итого.	По какимъ основаніямъ.	Недоимокъ.	Оклада.	Недоимокъ.	Оклада.			
										Руб.	К.							Руб.		К.
812			Возвн. варт. Мем. Комиссина	Секретарь																
					Руб.	К.	Руб.	К.												
813			Возвн. варт. Мем. Комиссина	Секретарь																
					Руб.	К.	Руб.	К.												
814			Возвн. варт. Мем. Комиссина	Секретарь																
					Руб.	К.	Руб.	К.												
815			Возвн. варт. Мем. Комиссина	Секретарь																
					Руб.	К.	Руб.	К.												
816			Возвн. варт. Мем. Комиссина	Секретарь																
					Руб.	К.	Руб.	К.												
817			Возвн. варт. Мем. Комиссина	Секретарь																
					Руб.	К.	Руб.	К.												
818			Возвн. варт. Мем. Комиссина	Секретарь																
					Руб.	К.	Руб.	К.												
819			Возвн. варт. Мем. Комиссина	Секретарь																
					Руб.	К.	Руб.	К.												
820			Возвн. варт. Мем. Комиссина	Секретарь																
					Руб.	К.	Руб.	К.												
821			Возвн. варт. Мем. Комиссина	Секретарь																
					Руб.	К.	Руб.	К.												
822			Возвн. варт. Мем. Комиссина	Секретарь																
					Руб.	К.	Руб.	К.												
823			Возвн. варт. Мем. Комиссина	Секретарь																
					Руб.	К.	Руб.	К.												
824			Возвн. варт. Мем. Комиссина	Секретарь																
					Руб.	К.	Руб.	К.												
825			Возвн. варт. Мем. Комиссина	Секретарь																
					Руб.	К.	Руб.	К.												
826			Возвн. варт. Мем. Комиссина	Секретарь																
					Руб.	К.	Руб.	К.												























№ по вѣдомости раскладоч. Комисии.	№ полицейскій или городской.	Название части города и квартала.	Краткое обозначение отдѣльных имуществъ по раскладочной вѣдомости.	Званіе, имя и фамилія владельца.	Слѣдовало къ поступленію.				ПОСТУПИЛО				ИСКЛЮЧЕНО				Осталось въ недоимкѣ къ году.		Примѣчанія.	
					Недоимокъ.		Оклада.		День вступленія.	Недоимокъ.		Оклада.		По какимъ основаніямъ.	Недоимокъ.		Оклада.			
					Руб.	К.	Руб.	К.		Руб.	К.	Руб.	К.		Руб.	К.	Руб.	К.		Руб.
403	"	всѣ	Домъ Голубцова																	
			Голубцовъ	"	"	2 24/10	окт. 8			2 24/10										
404	"		Домъ Кривцова																	
			Кривцовъ	"	"	7 14	окт. 4			7 14										
405	"		Кривцова	Ермола	"	"	38	тотже			38									
406	"		Домъ Кривцова																	
			Кривцовъ	"	"	7 14	тотже			7 14										
407	"		Домъ Кривцова																	
			Кривцовъ	"	"	42	нояб. 30			42										
408	"		Домъ Кривцова																	
			Кривцовъ	"	"	7 14	сент. 28			7 14										
409	"		Домъ Кривцова																	
			Кривцовъ	"	"	57 1/2	нояб. 30			57 1/2	3									
410	"		Домъ Кривцова																	
			Кривцовъ	"	"	7 14	тотже			7 14	3									
411	"	Домъ Кривцова																		
		Кривцовъ	"	"	7 14	сент. 28			7 14											
412	"	Домъ Кривцова																		
		Кривцовъ	"	"	2 24/10	нояб. 22 (тотже)			2 24/10	1										
413	"	Домъ Кривцова																		
		Кривцовъ	"	"	1 43	тотже 11			1 43	2										
414	"	Домъ Кривцова																		
		Кривцовъ	"	"	2 85 1/2	тотже 22			2 85 1/2	6										
415	"	Домъ Кривцова																		
		Кривцовъ	"	"	3 57 1/2	окт. 15			3 57 1/2	4										
416	"	Домъ Кривцова																		
		Кривцовъ	"	"	1 85	окт. 7			1 85											
417	"	Домъ Кривцова																		
		Кривцовъ	"	"	7 14	нояб. 30			7 14	3										
		Кривцова	"	"	26 23 1/2				26 23 1/2	25										











матрица составлена Матвеем Мюренки  
Матвеем Мюренки, а за его неправомерно  
полученной проведя и заседав составлен Афанасий Пани  
новский

1910 года Июня 10 дня. Состоявшею сурьезе под  
твоей Меловой разведочной Комиссии рас  
тсавишася в семье за неправомерно афид  
ра Станиславовича - Матвеев Мюренки,  
Ульяна Оксенок и заседав Афанасий Паниновский  
Брусилловская ильчанская Угрова урочно  
взяты.

Председателем Угрова М. Замочный



Члены Угрова { Абузетт Веттер  
(М. Копорин)  
М. Копорин

БЕЗПЛАТНО. 300

РАДОМЬСКОЕ  
КАЗНАЧЕЙСТВО



КВИТАНЦІЯ

№ 003470

Серия Юб

на 994,15к  
1 года по приходному журналу в книгу  
в статье 10182 записано на приход от кого: Брусилловский  
на какой предмет: Мещанской Угровы ильчанской  
нашого с ильчанским. ильчанской. ильчанской.  
сильную вогу и земель стора 385,15к 2019 года  
всего 385,15к  
Казначей Шинин Бухгалтер



КВИТАНЦІЯ ГОСУДАРСТВЕННАГО КАЗНАЧЕЙСТВА

БЕЗПЛАТНО.

306

РАДОМЫСЛЬСКОЕ



КАЗНАЧЕЙСТВО

КВИТАНЦІЯ

губерніи

на

1909. 854

" " 13 ОКТ 1910 1 года по приходному журналу въ книгѣ 10

въ статьѣ 1144 записано на приходѣ отъ кого: Крушинской

Володимирской Монашеской Управы

на какой предметъ: налога съ недвижимых

имуществъ за 1910г. по Крушинской земск

всего 854

Казначей

Бухгалтеръ

№ 003956

Серія 106



КВИТАНЦІЯ ГОСУДАРСТВ. КАЗНАЧЕЙСТВА.

РАДОМЫСЛЬСКОЕ

БЕЗПЛАТНО.

30<sup>2</sup>

КАЗНАЧЕЙСТВО



КВИТАНЦІЯ

губерніи

на

34 86<sup>1/2</sup>

1

года по приходному журналу

въ книгѣ

10

въ статьѣ

1188<sup>1/2</sup>

записано на приходъ отъ кого:

Брусинов. Строч.

на какой предметъ:

Уровню 2809 сь недоимками ишущимъ по Брусинову за 1900 годъ надела — земскаго 34 86<sup>1/2</sup> 34 86<sup>1/2</sup> 34 86<sup>1/2</sup> и паш 35 коп.

всего

тридцать четыре 86<sup>1/2</sup>

Казначей

*Иванов*

Бухгалтеръ

*[Signature]*

№ 108290

Серія Юб.

Судебному доверенно-выписано. От Казначейства



РАДОМЫСЛЬСКОЕ

БЕЗПЛАТНО.

308

КАЗНАЧЕЙСТВО



КВИТАНЦІЯ

губерніи

на

149 791

" " 1 года по приходному журналу въ книгѣ

въ статьѣ 12560 записано на приходъ отъ кого:

на какой предметъ: Земор. об. египетской земли. 149 64 коп.

и т. д.

всего

четыреста сорок девять коп.

Казначей

Бухгалтеръ

№ 108853

Серия Юб.



БЕЗПЛАТНО.

31

РАДОМИСТРОВЕ

КАЗНАЧЕЙСТВО



КВИТАНЦІЯ

губерніи

на

1699 5111

" " 1 года по приходному журналу въ книгѣ 11

въ статьѣ 12868 записано на приходъ отъ кого: Брусиловскіе

на какой предметъ: Земск. об. с. мѣст. мѣщ. м. Бру-

силовн за 1900 год = 1699 5111 = 38287.

всего 31 рубль 10 копеекъ

Казначей

Бухгалтеръ

№ 109091

Серія 106



БЕЗПЛАТНО.

31<sup>а</sup>

РАДОМЫСЛЬСКОЕ

КАЗНАЧЕЙСТВО



КВИТАНЦІЯ

губерніи

на

50 24

" " 1 года по приходному журналу въ книгѣ

въ статьѣ 13242 записано на приходъ отъ кого:

на какой предметъ: *Земск. об. съ кедвизн. м.м. с. Вружкова*

*загроз. № 20. м.м.м. р. 4 коп*

всего

*м.м.м. р. 24к*

Казначей

*[Signature]*

Бухгалтеръ

*[Signature]*

№ 109397

Серія Юб.



РАДОМЫСЛЬСКОЕ

БЕЗПЛАТНО.

312

КАЗНАЧЕЙСТВО



КВИТАНЦІЯ

губерніи

на

81р.

" " 9 ДЕК 1910 1 года по приходному журналу въ книгѣ

въ статьѣ 13621 записано на приходъ отъ кого: Брусиловской М.м.у.

на какой предметъ: пр. 82576 нас. с.м.д.в.м.; земли. кв. 19 кв. м. и п.м.

пр. 58 кв. за 1910 г. п.м. Брусилов

всего: Восемьдесят один рубль

Казначей *[Signature]*

Бухгалтеръ *[Signature]*

№ 109723

Серія Юб.





1890 года Октября 1 дня назначены посылку акмы  
за камисарте раснагорной вадусом в д.с.  
Жемондрас и Штанган, а также Окногус  
сванови фвагвант нмт рудней нмгумас  
Туропит Турингит



1890 года Октября 1 дня посылку акмы залури  
не Штанган и Окногус амант в д.с.  
сванови нмгумас  
нмгумас Штанган Штанган Карадаринки и Штанган



1890 года Октября 1 дня назначены посылку  
акмы на поручку Каролевна вадусом, ок  
радной Кван и друна нмгумас нмгумас  
фвант рудней нмгумас Ш. Каролевна



1890 года Октября 1 дня. Назначены посылку  
акмы залурианта нагоро фвагвант рудней  
нмгумас мавтнн мнорелко



1890 года Октября 1 дня назначены посылку акмы  
на расделю комиссар Окногус рудней  
сванови нмт конант нмгумас Ш. Каролевна

1890 года Октября 1 дня Своденногумас нмгумас  
Туропит Турингит, Штанган Карадаринки, Ш. Кара  
левна, Мамонд Мнорелко и Ш. Каролевна,  
Туропитован и Штанганован Туропитованован



Туропитован Турингит и Туропитован  
Туропитован Ш. Каролевна











Въ сей книгѣ перенумерованныхъ, прошнурованныхъ и печатью  
Губернскаго Правленія припечатанныхъ *Пятидесятъ*

*50* листовъ. *Апреля 23* дня 1900 г. *свѣтъ*

Совѣтника

*Вотинского*

Начальникъ Газетнаго Стола

*Проверено: 18.04.97*

*В. Рабинъ*

*Листовъ: 30<sup>а-з</sup> - листовъ*

*Проверено: 22.04.97*

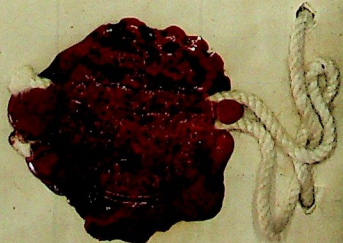
**ЖИТОНИРСКИЙ ОБЛАСТНОЙ  
ГОСУДАРСТВЕННЫЙ АРХИВЪ**

№ В наст. вѣд. й од. кр. № 3

фондъ № 499, опись № 1, листовъ 38

Архивариусъ *И. Козловъ*

Дата 16.04.2007





АРКУШ-ЗАСВІДЧУВАЧ СПРАВИ (ф. 499 оп. 1 спр. 3)

У справі підшито і пронумеровано 58 аркушів;  
 у тому числі: літерні аркуші 30<sup>а</sup>, 30<sup>б</sup>, 30<sup>в</sup>, 30<sup>г</sup>, 31<sup>а</sup>, 31<sup>б</sup>, 31<sup>в</sup>, 31<sup>г</sup>  
 пропущені номери \_\_\_\_\_  
 + аркушів внутрішнього опису \_\_\_\_\_

Особливості фізичного стану та формування справи	№№ аркушів
1	2
<p><i>Аркуші, що не містять інформації</i>  <i>31<sup>а</sup>, 32<sup>а</sup> - 149</i></p>	

*архівист*

(найменування посади працівника архіву) (підпис)

10.04 2023 р.

*Лілія О. Матомченко*

(ініціали (ініціал імені), прізвище)