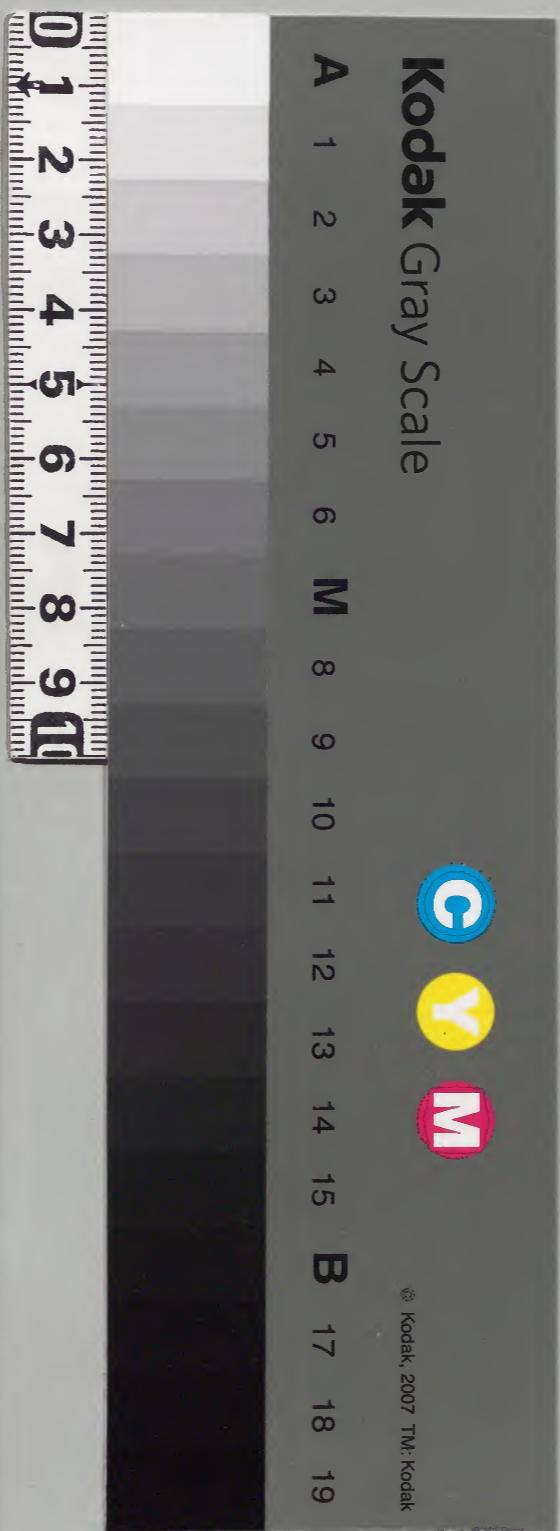


續武家補任

廿二

内閣文庫	
番號	和 28485
冊數	188 (23)
函號	151 321

内閣文庫		
一五二函	二八八冊	和書
二三架	八五號	類



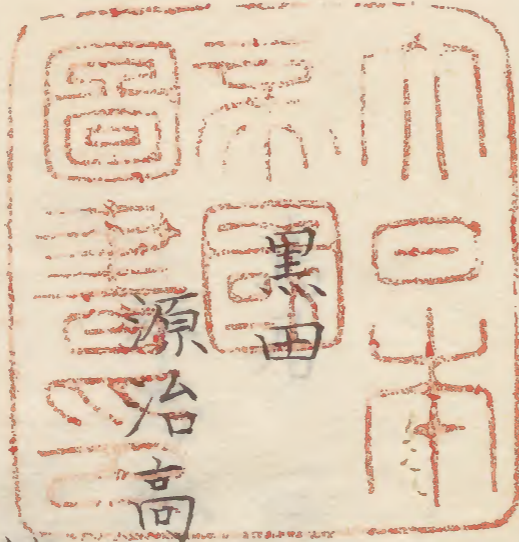


侍従

卷七下

Faint vertical text impressions, likely bleed-through from the reverse side of the page.

朽木文庫



筑前守治之養為子

初高幸 又八
寶曆五年生

寶京極出羽守源高應弟七男母林氏

天明二年二月二日襲封 称松平

同年三月七日從四位下侍從兼筑前守 賜街
諱字

同年十月二十四日卒年二十九



同平十月二十日卒年二十九

同平三月十日

天阳二年二月二日

實京出

...

...

鳥居

平忠意

初忠胤 忠孝 熊千代
享保二年生

丹波守忠勝

母小西氏

享保十九年十二月十日從五位下伊賀守

同二十年六月二十日襲封

延享四年五月十五日奏者番

寶曆二年四月二十三日兼寺社奉行

同十年三月二十二日若年寄

同十年十二月十九日大御所附

同十年八月三日免職

同十二年五月二十日留卷者番頭社奉行

同十年十二月九日西城若年寄

安永五年八月二年春丹波守

平忠 同八年四月十六日若年寄末席

貞氏 天明元年閏五月十日若年寄

松平 同年九月十八日西城老職同日從四位下

同二年三月七日侍從

同六年閏十月朔日老職

寬政五年二月二十九日免職

同六年七月十八日卒年七十八

松平

源治好

於義九
明和五年生

越前守重富男一男

母紀伊中納言宗將卿女

天明三年九月二十五日從四位上侍從兼伊豫守
賜銜
諱字

同十年三月...
同十一年...
同十二年...
同十三年...
同十四年...
同十五年...
同十六年...
同十七年...
同十八年...
同十九年...
同二十年...
同二十一年...
同二十二年...
同二十三年...
同二十四年...
同二十五年...
同二十六年...
同二十七年...
同二十八年...
同二十九年...
同三十年...

林平

藤原信成

天和四年十一月廿五日

左兵衛督信明養為子

天明三年八月廿五日

鷹司

藤原信成

豊松 榮松
明和四年生

左兵衛督信明養為子

實式部大輔信友弟二男母家女

安永四年十二月六日襲封 称松平

天明三年十二月十八日從四位下侍從兼左兵衛佐

同四年十二月五日左兵衛督

同四年十二月三日
 天册三年十二月十六日
 安永四年十一月六日
 寶天元年十二月二日
 武共衛督訓
 新田
 源治道

池田

源治道

岩五郎 秀三郎
 明和三年生

相摸守重寛弟三男

母村上氏

天明三年十二月四日龍衰封 称松平

同四年正月二十日從四位下侍從兼相摸守 賜御 諱字

寛政十年五月十五日卒年三十三

天保三年六月八日
 天保三年六月八日

寛文十年五月十五日
同四年五月二十日
天明三年十二月四日
母林土丸
同對本重高
出田
嘉十郎
元文三年生

戸田

藤原忠寛

嘉十郎
元文三年生

能登守忠盈養為子

實越前守忠余彦五男母家女

寶曆四年七月二十五日襲封

同年十二月十八日因幡守從五位下

明和七年十二月十二日奏者番

安永三年六月八日移野別守都宮

同五年六月五日兼寺社奉行

天明二年九月十日大坂城代

同年同月同日從四位下

同四年五月十日所司代同日侍從

同七年十二月十六日免職

寬政十年六月二十日致仕

織田 平信直

織田

平信直

專次郎 大膳
享保十七年生

能登守信倉養為子

實肥後守信義弟三男母家女

寶曆二年十二月二十六日家督

天明四年七月十二日侍從從五位下兼能登守高家役

寬政七年九月二十六日卒年六十四

源田

平計直

同五年六月二十五日
寶曆五年九月二十日
天明四年五月十日
寶曆二年七月十日
同寶曆五年七月十日
寶曆五年七月十日
寶曆五年七月十日

松平

源頼前

初頼勇 勇九
寛保三年生

播磨守頼濟男一男

母渡邊氏

寶曆八年十二月十八日從四位下雅樂頭

天明四年七月十七日襲封

同年十二月十六日侍從

同六年十二月四日播磨守

寛政七年九月十日致仕称右京大夫

同 年 十 二 月 十 六 日 封 拜

天 明 四 年 十 月 十 日 襲 封

寶 曆 八 年 十 二 月 十 日 合 封 四 等 下 叙 樂 正

母 舅 殿 下

式 部 大 輔 政 岑 弟 一 男

源 政 永

小 平

柳 原

源 政 永

小 平 太
享 保 二 十 年 生

式 部 大 輔 政 岑 弟 一 男

母 家 女

寛 保 元 年 十 月 十 三 日 襲 封

同 年 十 一 月 朔 日 移 越 後 國 高 田

寛 延 三 年 十 二 月 十 八 日 從 五 位 下 式 部 大 輔

寶 曆 四 年 十 二 月 十 八 日 從 四 位 下

天明四年十二月二十六日侍從

寛政元年五月二十日致仕称右京大夫

同治十一年十一月降日外遊外國高田

寛政元年十月十二日御校

母家女

大徳大僧坊住持一曰

源好作

享和二十年生
小早木

林泉

有馬

源廣春

修理勘解由
明和四年生

兵部大輔廣之弟一男

母牧野駿河守源忠寛養女

天明四年七月十二日高家見習

同年十二月十六日侍從五位下兼修理大夫高家役

寛政二年五月四日家督

同年同月九日兵部大輔

白地

藤原治廣

初勝意 保之助 喜平次

同治元年四月廿五日

同治元年五月廿五日

同治元年六月廿五日

天保四年六月十二日

天保四年七月廿五日

天保四年八月廿五日

上杉

藤原治廣

初勝意 保之助 喜平次
寶曆十一年生

彈正大弼治憲養為子

實大炊頭重定弟三男母小川氏

天明二年九月十九日從四位下中務大輔
諱字

同五年二月七日襲封

同年同月十日彈正大弼

同年十二月十八日侍從

同 年 十 二 月 十 六 日 封 封

同 年 同 月 十 二 日 封 封

同 五 年 二 月 十 日 封 封

天 正 二 年 五 月 十 六 日 封 封

寶 永 六 年 四 月 三 日 封 封

戰 事 大 開 封 封

封 封

封 封

織 田

平 信 由

岩 次 郎 主 膳
寶 曆 七 年 生

主 馬 信 錦 養 為 子

寶 松 平 若 校 守 源 正 淳 弟 二 男 母 家 女

天 明 四 年 十 二 月 七 日 家 督

同 七 年 三 月 朔 日 侍 從 從 五 位 下 兼 主 計 頭 高 家 俊

同十年三月解日計出...

天正四年十二月五日...

實錄平家...

主出計...

平計由

實錄...

勘田

中條

藤原信義

文之助 兵庫
寶曆十三年生

山城守信復養為子

實秋月長門守大藏權美房八男母家女

天明七年三月朔日高家見習

同年同月二十六日侍從五位下兼河内守

同...

...

中納

藤原計兼

寶曆十二年
三月廿一日

同奉同日示六日

天即十平三日

源守

山

松平

源乘完

恒三郎 源次郎
寶曆二年生

和泉守乘佑弟五男

同母堀口氏

明和五年十二月十八日從五位下左衛門佐

同六年十月二十七日襲封

同年同月二十八日和泉守

天明元年四月二十日卷者番

同七年三月十二日兼寺社奉行

同年十二月十六日所司代

同年同月同日從四位下侍從

寛政元年四月十日老職

同五年八月十九日卒年四十二

味泉子來山次五男

感來子

休平

細川

源齋茲

初立禮 與松
寶曆五年生

美越中守治年後

實中務少輔與文葛三男母茵氏

安永元年正月二十五日襲與文封

同年十二月十八日從五位下和泉守

天明七年九月十九日美治年家

同年十一月十五日越中守

同年十二月二十三日從四位下侍從賜御一字

天曆六年五月十八日

同 齊和二年九月廿五日

同 天曆六年五月二十三日

同 齊和二年九月廿五日

未幾中...

源賴省

源賴省

松平

源賴省

義郎
安永三年生

左京大夫賴謙男一男

母永石氏

天明八年十二月十六日從四位下侍從兼雅樂頭

寬政七年八月七日襲封

同年同月八日左京大夫

同九年正月晦日卒年二十四

同治五年五月西月...

同治五年八月...

同治五年八月...

天保八年十二月...

母三木氏

右京大夫...

源義和

直九次郎
明和八年生

佐竹

源義和

右京大夫義敦男一男

母三木氏

天明五年七月二十六日襲封

同八年十二月十六日右京大夫從四位下兼侍從

天明四年...

同八年...

...

...

同八年十二月十六日

天明五年十二月二十日

如三木方

古京入文彦

源信明

寶曆十年生

大河内

大河内

源信明

春之丞
寶曆十年生

伊豆守信禮 弟一男

母村雨氏

明和七年七月十二日 襲封 称松平

安永六年十二月十八日 從五位下 伊豆守

天明四年十月二十四日 卷者番

同八年二月二日 御側用人

同年四月四日老職

同年五月朔日從四位下

同年十二月十六日侍從

同治十年六月十二日

母林雨乃

同治十年六月

源資愛

太田

太田

源資愛

多門
元文四年生

攝津守資俊弟二男

母家女

寶曆八年十二月十八日備後守從五位下

同十三年十二月十九日龍衣封

明和五年七月朔日卷者番

安永四年八月二十八日兼寺社奉行

天明元年閏五月十一日西城若年寄

同年九月十八日若年寄

同七年六月十九日備中守

寛政元年四月十一日所司代

同年同月同日從四位下侍從

同四年八月七日辭職

同五年三月朔日老職

大田

松平

源直恒

千太郎
寶曆十二年生

大和守直賢弟一男

母藤井右京太夫卜部兼矩女
為老女松嶋
養女

明和五年七月二十九日襲封

安永六年十二月十八日從四位下大和守

寛政元年十二月十六日侍從

松平

就直嗣

同太政大臣直嗣

同世相中納言大納言

同左大臣

同右大臣

同大納言

同少納言

同中納言

山内

藤原豊策

邦之丞
安永二年生

土佐守豊雍一男

母松平大膳太夫大江重就女

天明七年三月十八日從四位下筑後守称松平

寛政元年十月二十日襲封

同年十一月三日土佐守

同年十二月十六日侍從

同平十二年十二月十六日

同平十二年十二月三日

同平十二年十月二十日

天册十二年三月十八日

母平大御女大正重女

土外長妻大御女

源容佐

金之助

10

保科

源容佐

金之助
安永五年生

肥後守容頌嫡孫

實駿河守容詮弟二男母鈴木氏

寬政元年十二月十六日從四位下侍從兼若狭守 称松平

寬政二年十月二十日

同七年八月二十四日

源齋隆

源齋隆

源齋隆

源齋隆

源齋隆

黒田

源齋隆

初長昌 雅之助
安永六年生

筑前守治高養為子

實一橋中納言源治濟卿弟三男母丸山氏

天明二年十二月十九日襲封 称松平

寛政二年十月二十日晋従四位下侍従兼筑前守 賜御
一字

同七年八月二十四日卒年十九

同十年八月二十日

寛文二年十月二十日

天明二年十二月十日

寛文二年十月二十日

天明二年十二月十日

宗田

宗田

宗田

平義切

猪三郎
明和六年生

對馬守義暢第一男

母長留氏

安永七年三月九日襲封

寛政二年十月二十七日從四位下侍從兼對馬守

同十年十一月十日

戸田

藤原氏教

榮之進
寶曆四年生

采女正氏英養為子

實松平右近將監源武元弟五男母種村氏

明和五年六月十三日襲封

同年十二月十八日從五位下采女正

寬政元年六月十八日奏者番

同年十一月二十四日兼寺社奉行

同二年四月十六日御側用人

同年十一月十六日老職

同年同月同日從四位下

同三年十二月十五日侍從

本多

藤原忠籌

雄之進 大藏
元文四年生

越中守忠如弟一男

母松浦肥前守源篤信女

寶曆四年八月二十九日襲封

同年十二月十八日從五位下彈正少弼

天明七年七月十七日若年寄

同八年五月十五日御側用人

同年同月同日從四位下同十八日彈正左弼

寬政二年四月十六日老中格加五千石總為二萬石
准城主

同三年十二月十五日侍從

同十年十月二十六日辭職

松平

源賴儀

雄丸
安永九年生

讚岐守賴起養為子

實讚岐守賴真弟二男母中山氏

寬政三年十二月十六日從四位下侍從兼兵部大輔

同四年九月十八日襲封

同年同月二十九日讚岐守



Faint vertical text on the right page, likely bleed-through from the reverse side. Legible characters include "同四年", "同五年", "同六年", "同七年", "同八年", "同九年", "同十年", "同十一年", "同十二年", "同十三年", "同十四年", "同十五年", "同十六年", "同十七年", "同十八年", "同十九年", "同二十年".

堀田

紀正順

鐵藏
延享二年生

相摸守正亮勇六男

母町田氏

寶曆十一年三月二十六日襲封

同年十二月十八日相摸守從五位下

安永三年二月十一日奏者番

天明三年七月二十日兼寺社奉行

天明七年四月十九日大坂城代
同年同月同日從四位下
寛政四年八月十九日所目代
同年同月同日侍從
同九年四月三日大藏大輔
同十年十一月六日辭職

丹羽

藤原長貴

五郎左衛門
寶曆九年生

若狹守高庸弟一男

母家女

明和三年正月二十七日襲封

同年十二月十九日從五位下左京太史

安永元年十二月十八日從四位下

同四年二月七日加賀守

寛政四年十二月十六日侍從

同八年三月二十七日卒年四十六

同九年十一月十五日

同十年三月五日

同十一年四月三日

同十二年五月十日

同十三年六月七日

同十四年七月五日

同十五年八月三日

大澤

藤原基之

初定興 基理 乙次郎 右京 寶曆十年生

相摸守基典養為子

實近藤登之助藤原英明第六男

母米津出羽守藤原政容女

安永五年十二月十四日家督

寛政四年十二月十六日從五位下右京大夫兼侍從 高家 見習

同六年八月二十一日高家役

寛政六年十月二十日高家見習

同七年二月二十九日卒年二十

同七年二月二十九日卒年二十

同七年二月二十九日卒年二十

同七年二月二十九日卒年二十

同七年二月二十九日卒年二十

同七年二月二十九日卒年二十

同七年二月二十九日卒年二十

六角

藤原廣教

熊藏 主殿
安永五年生

越前守廣孝嫡孫

實伊豫守廣壽弟二男母廣孝女

寛政六年十月二十日高家見習

同年同月二十三日侍從五位下兼伊豫守

同七年二月二十九日卒年二十

同十年二月二十日高家見習

同十年四月二十日高家見習

同十年六月二十日高家見習

同十年八月二十日高家見習

同十年十月二十日高家見習

源義方

初親賢 銀次郎 修理 内藏助 左京 延享四年生

大友

源義方

初親賢 銀次郎 修理 内藏助 左京 延享四年生

式部大輔義珍養為子

實孫三郎義武弟二男母某氏

寛政六年十月二十日高家見習

同年同月二十三日侍從五位下兼因幡守

同年閏十一月二十六日高家役

同十年十二月二十日高家見習

安藤

安藤原信成

初信明 勝藏
寛保三年生

對馬守信尹弟二男

母家女

寶曆五年二月四日襲封

減一萬
五千石

同六年五月二十日移奥州岩城平下

同九年十二月十日從五位下對馬守

安永三年十二月二十日奏者番

天明元年閏五月十一日兼寺社奉行

同四年四月十五日若年寄

寛政五年八月二十四日老職同日從四位下

同六年十二月十五日侍從

母

母

母

丑達

藤原村壽

兵五郎
寶曆十一年生

遠江守村候弟四男

母松平信濃守藤原宗茂女

安永五年十二月十六日從四位下大膳太夫

寛政六年十月七日襲衣封

同年十二月十六日侍從

同年同月同日遠江守

淺野

源齊賢

時之亟 善次郎
安永二年生

安藝守重晟弟一男

母尾張中納言源宗勝卿女

寛政元年二月二十三日右京太左衛門四位下

称松平
賜御一字

同六年十二月十六日侍從

同六年十二月十六日侍從

同六年十二月十六日

同六年十二月十六日

母酒井雅榮頭源忠恭女

安永二年

源齋政

初改久 新重郎 本之丞

池田

源齋政

初改久 新重郎 本之丞
安永二年生

内藏頭治政男一男

母酒井雅榮頭源忠恭女

寛政二年六月二十日從四位下上總女
称松平 賜御一字

同六年三月八日襲封

同年十二月二十日侍從

毛利

大江齋房

初維房 義次郎
安永八年生

大膳太史治親房一男

母某氏

寛政三年七月二十九日襲封 祢松平

同七年八月十日從四位下侍從兼大膳太史賜御一

同七年三月九日左衛門尉

安永八年十二月十六日從四位下

同七年十二月二十日從四位下

同六年三月八日襲封

寛政二年六月二十日從四位下

世間北條義興親女

内膳親房

新齋房

山田

同十年八月十一日封

同十三年六月二十日封

母某氏

大御大夫

大正

昭和

酒井

源忠徳

豊太郎
寶曆五年生

左衛門尉忠温男一男

母松平筑前守源継高女

明和三年十二月十九日攝津守從五位下

同四年二月晦日襲封

同年三月九日左衛門尉

安永二年十二月十六日從四位下

寛政八年十月十五日侍從

同 年 三 月 六 日 大 膳 門 下

同 四 年 二 月 四 日 變 桂

同 三 年 十 二 月 十 六 日 御 前 下 御 座 下

母 御 前 御 座 下 御 座 下

大 膳 門 下 御 座 下

藤原

藤原

六角

藤原廣暲

初安徵 虎次郎 一學 主殿
安永五年生

越前守廣孝養為子

實賜坂淡路守藤原安親第六男母家女

寛政八年十二月二日高家見習

同 年 同 月 二 日 侍 從 從 五位 下 兼 主 殿 頭

同 年 同 月 十 日 侍 從
同 年 同 月 十 日 侍 從
同 年 同 月 十 日 侍 從

寛政八年十月十五日

同年同月廿八日

寛政六年十月二日

寛政六年十月二日

寛政六年十月二日

源頼説

松平

松平

源頼説

辨次郎 兼太郎 右近
安永七年生

播磨守頼前養為子

實太田雄吉頼陽播磨守頼
濟二男弟一男母鈴木氏

寛政六年十二月十六日從四位下兵部大輔

同七年九月十日襲封

同年同月十一日播磨守

同八年十二月十九日侍從

同八年十二月十六日封

同十年同月十日封

同十一年六月十日封

同十二年十二月十六日封

同十三年同月十日封

同十四年同月十日封

源忠精

林平

新次郎

牧野

源忠精

寶曆十年生

駿河守忠寬男一男

母大岡出雲守藤原忠光女

明和三年八月二十二日襲封

安永四年閏十二月十日備前守從五位下

天明元年四月二十日奏者番

同七年九月五日兼寺社奉行見習

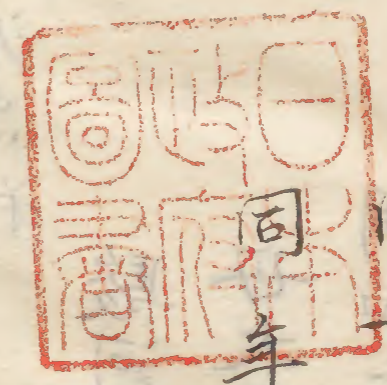
同年十二月二十三日兼寺社奉行

寛政四年八月二十日大坂城代

同年同月同日從四位下

同十年十二月八日所司代

同年同月同日侍從



妹

戸田

源氏倚

文太郎 圖書
安永二年生

土佐守氏明男一男

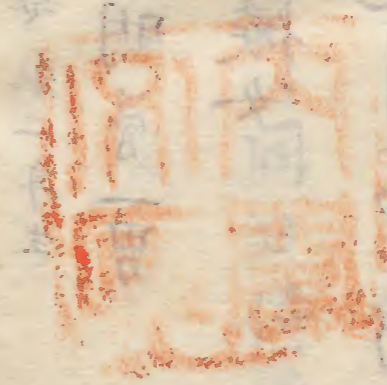
母主水定候女

寛政十年九月十四日高家見習

同年十二月十六日侍從從五位下兼備後守

21

田



Faint vertical text impressions, possibly bleed-through from the reverse side of the page.

