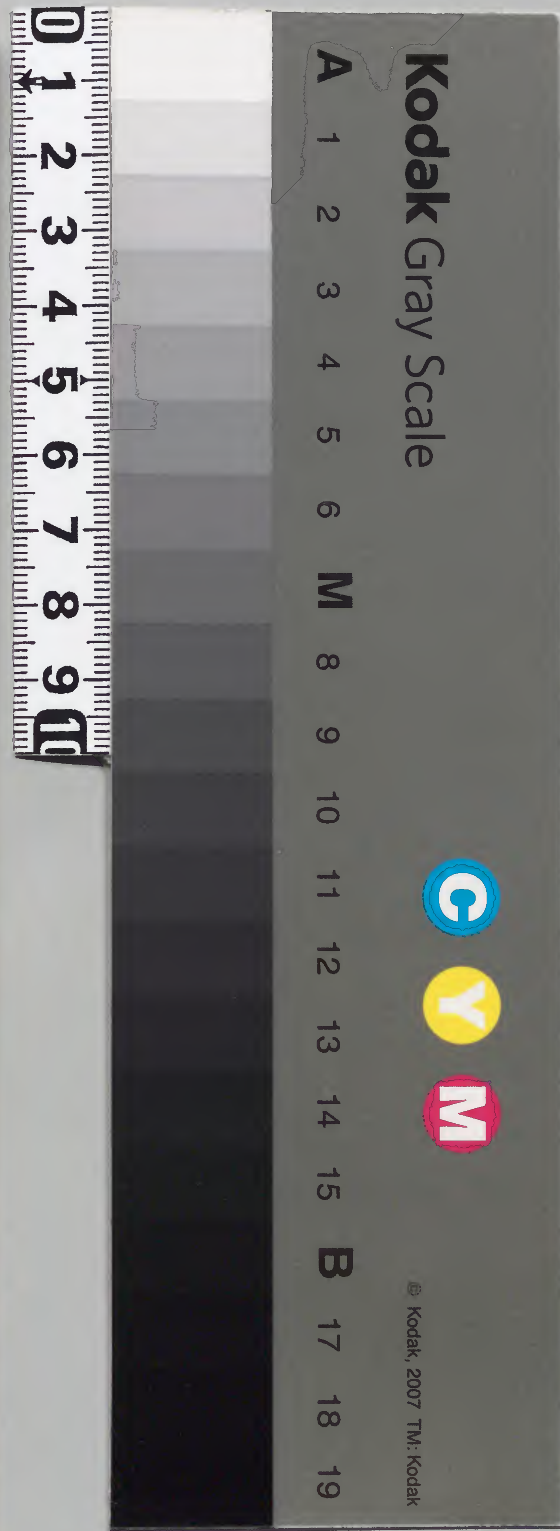


南嶋雜集

六

|      |         |    |   |
|------|---------|----|---|
| 内閣文庫 |         | 和書 |   |
| 番號   | 和 25243 | 架  | 三 |
| 冊數   | 8 ( 6 ) | 架  | 三 |
| 函號   | 176 133 | 架  | 三 |





砂糖摺買上方法

Faint vertical text in columns, likely bleed-through from the reverse side of the page.

門  
務  
類

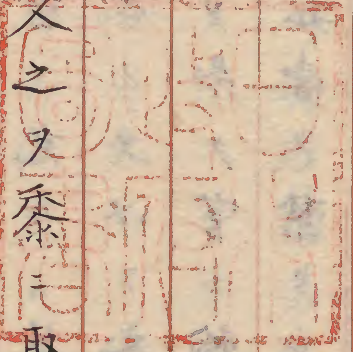
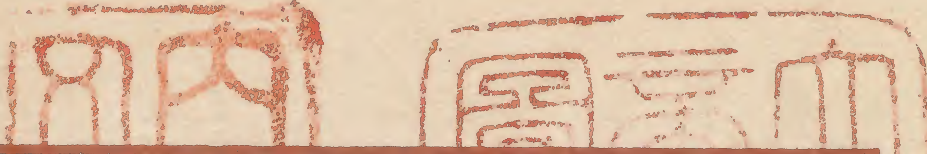


砂糖摠買上方法

砂糖原由

砂糖ハ甘蔗一  
生ス令人之又黍取ルト云フハ非ナリ所  
謂黍ハ五穀ノ一ニシテ甘蔗ト異ナレリ本草綱目ヲ按ス

ルニ甘蔗譯名ニ二種アリ一曰竹蔗其大サ竹ノ如ク長サ  
丈余赤色ニシテ之ヲ紅蔗又紫蔗崑崙蔗トモ云フ二曰荻  
蔗其根數寸長サ五六尺根下節密ニシテ末ニ至テ漸ク疎  
ナリ葉ハ蘆葉ニ似テ長サ二三尺四方ニ垂ル皆以テ砂糖  
ト爲スヘシト令各島ニ種藝スル所ノモノハ即チ荻蔗ナ  
リ島民稀ニ黍ヲ指シテ荻ト云フモノアリ甚タ當レリ此  
荻蔗ハ今ヲ距ル丁百七十七年前元禄十一戊寅年始メテ  
大島大和濱方ニ植ヘ翌年製糖ヲ試シ百余斤ヲ得爾來全





島ニ及ホシ且徳ノ島以下ノ諸嶋傳フルト云フ其歳曆  
詳ナラス

本文今人ノ砂糖ハ黍ニ生スルト云フヲ以テ暫ク之  
ヲ辨破ナルト屯氏土俗都テ砂糖黍ト唱フル故ニ次  
條以下ハ其尋常一般ノ称呼ニ從フ

砂糖買上原由

砂糖收取ノ慣行ハ元來税法ニ関スルモノニ非ス其濫觴  
ヲ討尋スレハ鹿兒島藩制中江都京師大阪ノ冗費居多ニ  
シテ頻年ノ歳入其歳出ニ充ルニ足ラス動モスレハ藩屏  
ノ任ヲ失フニ至ルト云フヲ以テ文政十二己丑七月令ヲ  
下シ諸島産出ノ砂糖ヲ悉ク官ニ輸シ之ニ若干ノ米穀物  
品ヲ下付シテ農民ノ私賣ヲ禁セシム之ヲ總買上ト唱フ

其事由皆各島規然シテ其砂糖ヲ大阪ニ運搬シ鬻賣ノ利  
換帳ニ詳ナリ

益ヲ收メテ官ノ用度ニ供スル于今四十余年沖永良部島  
嘉永六丑

年ヨリ稟  
未年ヨリ稟論島ハ安政六ノ夕キニ傳フルト臣民素民権ヲ

束縛シ民産ヲ渙棄スルノ法ニシテ砂糖ニ換フル米穀物

品ノ數モ其價格ニ比スレハ甚タ僅少ナリ換砂糖代付  
帳ニアリ故

ニ島民皆地味適當ノ黍ヲ植ルヲ喜ハス却テ不適當ノ米

麥粟ヲ植ルノ風習ニ至ル官亦之ヲ防カン為メニ黍横目

及ヒ作見田等數十負ヲ置キ各戸ニ黍地ノ及別ヲ配賦シ

之ヲ督責鞭撻シテ出産糖ノ倍ニ多カラシム欲スト屯氏

第一章 大島

第一節

黍地割賦法



島民持地ノ内毎年黍ヲ植ルノ地ヲ割賦スルニ古昔ハ全島ノ反別ヲ二千四百町歩ト定ム然レモ島民黍ヲ植ルヲ喜ハス其反別漸ク減却ニ至ルヲ以テ安政元甲寅年庶兒島ヨリ令ヲ下シ其現地ヲ查シ加フルニ木田ヲ孰カレテ黍畑ト為サレシメ其反別ヲ二千二百五十二町五反歩ト又時トノ二千三百町歩ニ至ルヲ以テ然レモ米田ヲ孰カハハ頗ル至難ニ屬シ動モ不レハ其得失相償ハサレテ以テ去々申年議定シ全島ノ摠反別ヲ千九百町二反歩余トハ其割賦方法ハ各島ニ以テハ甚々粗ナリ先ツ某方如尚郡ノ某村土地ノ廣狹ト人負ノ多寡ヲ概算シテ其年黍ヲ植付ヘキ摠反別ヲ定メ各村ニ以テ之ヲ作用夫ニ配賦スルモノナリ此作用夫トハ男子十五歳ヨリ六十歳ニ至ル者ノ内島吏及ヒ士族格在番士ノ子ヲ除キ女子十三歳

ヨリ五十歳ニ至ル者ノ内士族格ノ妻女ト在番士ノ妾ヲ除キ其他ノ男女ヲ云フ然シテ此男女ニ黍地ヲ割賦スルニ各分リテ三等ト為ス磨ヘハ上男一人黍地一反五畝歩中男一人一反二畝歩下男一人八畝歩上女一人八畝歩中女一人六畝歩下女一人三畝歩大抵此以例ヲ用フ

第二節

出産糖

本文ニ記スル上男中男或ハ上女下女ハ身體ノ強弱等ヲ以テ称スルニ非ス其田畑ノ所有多ク島民中資産ノ上等ニ居ルモノハ上男及ヒ上女ヨリ算ス起シ黍地ノ反別ヲ課ス尙未ノ冲永良部島ノ部ニ委シ

第一節ニ記載スル概畧ノ方法ニ因テ島民ハ黍地ノ反別ヲ配賦シ黍横目黍見田等時々巡查シテ其耕種ヲ監督ス



然レテ上地一反歩ニ砂糖四百五十斤以上ヲ得ルモノヲ  
上等ノ作熟トス中以下程ヲ差アリ舊記ヲ閱スルニ天明  
年間ニハ上地一反歩ニ砂糖五六百斤ヲ生セリ当時ノ言  
ニ畑地一反歩黍ハ大抵五六尺ナリト云フ今ハ四五尺ヲ  
通例トス是培養ノ薄キニ非スレテ何リヤ此ニ文久三癸  
亥年ヨリ明治五壬申年ヨリ黍地割賦及別及七出産糖ヲ  
左ニ掲ク

庚年黍地割賦

反別二千二百九十七町四反一畦

子春

出産砂糖八十八万二千六百八十四斤

子年黍地割賦

反別二千三百五町三反三畝十八歩

丑春

出産砂糖八百七十四万七千四百五十七斤

丑年黍地割賦

反別二千三百十二町六反七畦十一歩

寅春

出産砂糖千二十一万九百五十六斤半

寅年黍地割賦

反別二千二百八十五町五反二畦二十二歩

卯春

出産砂糖八百七十四万五百二十四斤

卯年黍地割賦

反別二千二百六十二町九反三畦七歩

辰春



出産砂糖九百四十九万二千七百七十五斤

辰年黍地割賦

及別二千二百八十町八反五畦六步

己春

出産砂糖千五百五万二千七百五十斤

巳年黍地割賦

及別二千二百九十七町九畝四步

午春

出産砂糖六百十九万八千八百三十四斤

午年黍地割賦

及別二千三百二町四反十六步

未春

出産砂糖七百六十二万六千六百六十九斤

未年黍地割賦

及別二千三百二町五反一畝

申春

出産砂糖七百九十九万九千一百一十斤

申年黍地割賦

及別二千二百九十九町九反一畝十九步

酉春

出産砂糖六百八十五万三千七百六十六斤

癸酉年黍地割賦及別千九百町二反一畝十六步

獲糖未定ナリ然レテ前ニ表出スル年ノ出産糖ヲ見ル

ニ午春ハ其黍地及別前年ヨリ多クシテ出産糖甚ク少キ

ニ過ルモノハ巴秋大風ノ災ニ遭フモノニ三度或ハ其葉ヲ

折リ或ハ其根ヲ起シテ空中ニ飛散シ間ニ禿畝ニ至ルモノ



一、砂糖三百五十万斤  
 一、同百万八千九百八十三斤五合八勺六戈  
 代米一万五百石  
 一、同百万八千九百八十三斤五合八勺六戈  
 代米四千三十五石九斗三升四合三勺四戈  
 合砂糖四百五十万八千九百八十三斤五合八勺六戈  
 此代米一万四千五百三十五石九斗三升四合三勺四戈  
 前ニ詔ニ依テ定式買上高ト唱フル三百五十万斤ハ文政十

三、戊寅年以來ノ定數ニシテ其後曾テ増減ナレ之ヲ全島  
 ノ現用夫ニ課シテ徵收セリ次ノ買重高ハ其歳曆詳ナラ  
 サレ氏始年ハ百十万斤ニシテ之ヲ各戸ノ貢米ニ課ス故  
 以テ損地減税アレハ從テ其糖額ヲ減セリ近來ニ至ル  
 ニ及テ砂糖漸ク繁殖シ損地減税ニ関セスレテ定式及ヒ  
 買重糖ヲ出シ尚許多ノ砂糖ヲ餘セリ然レ氏何年ノ糖額  
 以テ今ニ因襲スルヤ始年ニ比スレハ買重高ノ内九万  
 千十六斤余ヲ減セリ定式買上高ト買重高トハ其實同一  
 ナレ氏一斤ニ換フル米額ニ差違アリテ計算上多少ノ煩  
 アルニ因リ左ノ算則ヲ以テ二個平均砂糖一斤ノ代米ヲ  
 定ム

砂糖三百五十万斤  
 定式買上高  
 代米一万五百石  
 一斤ニ付起米三合換



同百十萬斤

代米四千四百石

一斤ニ付起米四合換

合砂糖四百六十萬斤

此代米一万四千九百石起

平均一付代米三合二勺四戈

右ハ合砂糖ヲ以テ合代米ヲ除キ得數三合二勺三戈九余

ニ當ルヲ以テ四捨五入ノ算則ニ因リ平均三合二勺四戈

ト定ム

第四節

下シ米及ニ物品換砂糖

毎年出產糖ノ内定式糖ヲ除去シ其余ハ皆官ヨリ米穀物  
品ヲ下付シテ交易スルニ一物一品毎ニ代糖ノ定規ヲ立  
ツ其斤數ノ比例及代糖徵收ノ順序等皆沖永良部島ニ  
記載スルカ如シ然レテ年々下シ米大抵一萬石許ナリ

ト云フ

第五節

砂糖運送費用

鹿兒島山川港

鹿兒島城南下ヲ去ルル西南十三里

マテノ砂糖運賃ハ皆官ヨ

リ之ヲ償フ然レテ文政十三庚寅年以來屢其額ヲ改メ安

政四丁己以前春登ハ前年ノ春砂糖ヲ積ルテ下島ニ届砂糖

糖百斤ニ運賃十二斤ニ合夏登ハ春夏ニ至リテ物品ヲ積下砂糖

云フ届砂糖百斤ニ十一斤ニ合ナリレカ安政五戊午年

ヨリ春登ハ届砂糖百斤ニ運賃十四斤夏登ハ十三斤ト為

レ明治四辛未年ヲテ因襲セリ同五壬申年ハ春夏共ニ届

砂糖百斤ニ運賃十四斤半ト定ム

砂糖一挺ハ其斤數百廿斤許ヨリ百四五十斤ニ至ル然レ

テ樽ノ定斤數ヲ十六斤ト為レ口砂糖ハ一挺ニ六斤ヲ加



フ此口砂糖ハ別ニ官ニ收取スルモ此樽代ノ費用亦官ヨ  
リ之ヲ償フ文政年間以来樽一挺ノ代米一升ヲ以テ定數  
トス古昔ハ三升ナリト云フ

島語「ウタ」ト唱ヘ蒙ヲ以テ之ヲ作り砂糖樽ノ頭ヲ蓋フ

モノアリ此費用モ亦官ヨリ辨償スルモノトス文政十三

庚寅年以來樽一挺ニ先米一合三勺宛ヲ下付ス

鹿児島山川港ヨリ大阪迄砂糖樽ノ運賃亦年々定數ヲ以

テ下付ス一挺ニ金三十七錢五厘ナリ大阪ノ藏敷賃ハ一

挺ニ金一匁ナリ各嶋ノ砂糖皆同一ナリ

第二章 喜界島

第一節

黍地割賦法

○島民受持地ノ内毎年黍ヲ植ルノ反別ヲ八百町歩トス

其中四百町歩ハ現高ニ割賦シ残り四百町歩ハ反別ニ

割賦シテ各村擔保ノ黍地ヲ定ム然レモ各村ニテハ之

ヲ每户ノ受持高ニ配賦スル慣例ナリ其方法左ノ如シ

一黍地八百町歩 惣反別

内四百町歩

現高割

但現高一万八百三十五石六斗七升四合八勺四

撮ニ割高一石ニ黍地三畝二十一歩充

同四百町歩 方反別割

但惣反別千六百六十九町八反四畝二十六歩ニ

割一反歩ニ黍地二畝十二歩充

右ノ方法ニ因テ某間切某村ニ割賦スル算則左ノ如シ

灣間切 灣村

一現高六百十一石六斗一合六撮



此黍地二十二町六反二畝廿八步

一及別百十七町六反四畝九步

此黍地二十八町二反四畝十九步

合黍地五十町八反七畝十七步

此黍地ヲ各戸ニ配賦スルニ前文ニ記スル如ク現

高ノミヲ用テ即チ現高六百十一石六斗一合六撮

ニ割テ受持高一石ニ黍地八畝十歩充

各戸ノ配当左ノ如シ

灣村

一受持高一石三斗五升

何某

此黍地一及一畝八歩

一受持高五石二斗五升

何某

此黍地四反三畝二十二歩

以下逐テ斯ノ如シ各村皆同一般ナリ

第二節

出産糖

○第一節ニ記載スル方法ニ因テ島民ニ黍地ノ反別ヲ配

賦シ黍横目黍見回等時々巡查シテ其耕種ヲ董督ス然

レテ黍地一及歩ニ平均砂糖三百斤以上ヲ得ルモノヲ

上等ノ作熟トシ二百斤以下ヲ得ルモノヲ下等ノ作熟

トスヘシ東間切阿傳村ノ如キハ上畑一及歩中等ノ作

ニシテ砂糖五百斤以上ヲ得ルト云フ令文久三癸亥年

ヨリ明治五年申年迄十年間黍地割賦反別及ヒ出産糖

ヲ左ニ掲ク

編者曰下ニ掲クル出産糖ハ毎年鹿見島ニ運輸シ米

穀物品ニ交易シタル糖額ニテ現ニ出産スル所尚若



于ノ數ヲ増加スルモノト知ルニ如何トナレハ元  
 来諸島ノ出産糖ハ惣買上ト唱ヘ他ノ賣買ヲ嚴禁ス  
 ルト雖氏各戸日用ノ黑白糖及ヒ鹿見島ノ知人ニ贈  
 遺スル砂糖限リ數リハ煮之ヲ許セリ故ニ下ニ掲ケル  
 出産糖ノ砵ニ若干ノ砂糖ヲ生スルト云フ各島亦之  
 二徴ヘ東照院阿蘇林等ノ如ク土田ニ交ル中書ニ  
 工亥年黍地割賦 二百九千七百十三斤  
 反別八百町歩 米俵三石五斗五升五合  
 加子春 黍地割賦 二百九千七百十三斤  
 出産糖二百二十八万四千八百廿二斤  
 子年黍地割賦  
 反別同  
 丑春 黍地割賦 二百九千七百十三斤  
 反別同

出産糖二百十七万九千七百十三斤  
 丑年黍地割賦 二百九千七百十三斤  
 反別同  
 寅春  
 出産糖百九十万二千二十五斤  
 反別同  
 卯春  
 出産糖二百十萬千一斤  
 卯年黍地割賦 二百九千七百十三斤  
 反別同  
 辰春  
 出産糖三百九万二千十一斤



辰年黍地割賦

反別同

己春

出産糖三百四万二千二百五十六斤

巳年黍地割賦

反別同

午春

出産糖六十九万五千九百八斤

午年黍地割賦

反別同

未春

出産糖百十五万六千九百十三斤

未年黍地割賦

反別同

申春

出産糖二百四万五千六百八十二斤

申年黍地割賦

反別同

酉春

出産糖百五十万七千七十九斤

酉年黍地割賦

反別同

戌春

出産糖甚タ少キニ過ルモノハ已秋大風ノ災ニ遭フモノ

戌年モ亦八百町歩ヲ割賦セリ然シテ前ニ表出スル年ノ

出産糖ヲ見ルニ午春ハ其黍地及別前年ト同一ニシテ

三度或ハ其葉ヲ折リ或ハ其根ヲ起シテ空中ニ飛散シ間

々禿畝ト為スモノアリ是レ實ニ稀少ノ大風ニシテ諸島



毛率子其害ヲ蒙ルト魚氏高山大木ノ風ヲ屏障スルヲ以  
テ又水島ノ如キニ至ラスト云フ

第三節

定式砂糖

一砂糖五十八万斤 定式買上高

○代米二千百七十五石起 一斤三付米三合七勺五文換

一同六十万六千六百六十七斤 買 重 高

代米二千八百八十一石六斗六升八合二勺五文起

一斤三付米四合七勺五文換

合砂糖百十八万六千六百六十七斤起

此代米五千五十六石六斗六升八合二勺五文

平均砂糖一斤代米四合二勺六文換

前ニ記スル定式買上高ト唱ワル五十八万斤ハ文政十三

庚寅年以來ノ定數ニシテ其後増減ナレ次ノ買重高六十  
万六千六百六十七斤ハ數度買上増ニ至ルト魚氏其年曆  
詳ナラス即今ニ至テハ恰モ定式買上高ニ異ナルヲ示シ  
然レテ前ノ如ク定式買上ト買重トハ砂糖一斤ノ代米不  
同アリテ計算上多少ノ煩冗ヲ生スルニ因リ二個平均砂  
糖一斤ノ代米ヲ四合ニ勺六撮ニ決定セリ殘糖ハ第四節  
ニ記載スルカ如ク米ニ換ハル片ハ一般ニ先米三合ナリ

第四節

下レ米及物品換砂糖

○毎年出產糖ノ内定式糖ヲ除去シ其餘ハ皆官ヨリ米穀  
物品ヲ下付レテ交易スルニ一物一品毎ニ代糖ノ定規  
ヲ立ツ其斤數ノ比例及ヒ代糖徵收ノ順序等皆沖永良  
部島ニ記載スルカ如シ然レテ年々ノ下レ米大抵二千



五六百戸ナリト云フ

第五節

砂糖運送費用

○鹿見島山川港鹿見島城下三里ヲ去ルマテノ砂糖運賃ハ皆官ヨリ之ヲ償フ然レテ運賃ニ二種アリ毎年出産糖ノ内春登リ大船三艘其ノ數七十三万斤ハ届砂糖百斤ニ十三斤半充其餘ノ夏登リハ都テ十二万斤充文政十三庚寅年以來數十年間之ヲ定數ト為ス上屯氏令ヲ去ルテ十年許以前船主ノ歎願ニ因リ春登リハ届砂糖百斤ニ十五斤夏登リハ十四斤充明治五年申春迄下付シ来ル

○砂糖一挺ハ其ノ數百廿斤許ヨリ百四五十斤ニ至ル然レテ樽ノ定ノ數ヲ十六斤ト為レ口砂糖ハ一挺ニ六斤ヲ加フ此ニ非ス皆惣ノ數ノ内ニ孕入ス此樽代ノ費用

亦官ヨリ之ヲ償フ又政年間以來起米三升五合ヲ定數トシテ下付ス

○島語「シウタ」ト唱ヘ藁ヲ以テ之ヲ作り砂糖樽ノ頭ヲ蓋フモノアリ此費用及ヒ鹿見嶋山川港ヨリ大阪マテノ運賃又同所藏敷賃等ハ大島ノ部ニ記載ナルカ如シ

第三章

第一節

黍地割賦法

○島民持地ノ内毎年黍ヲ植ルノ地ヲ割賦スルニ天保五年以來年八十町歩ヲ以テ之カ定額ト為ス然レモ明治三庚午春島中疱瘡流行許多ノ死人ニテ定例ノ黍地ヲ耕種スヘカラヤルヲ以テ其内六十町歩ヲ減シ千二十町歩ト為ス其後漸々増シテ癸酉年割賦ノ反別ハ千



四十町歩。至ルニ出産糖リノ部其割賦ノ方法ヲ左ニ畧記

各村擔保スル所ノ黍地反別ハ從來一定ノ數法其配賦ノ

スアリテ全島ノ割賦反別ハ千四十町若クハ千八十町若クハ千

ルモノニシテ各村中高及ヒ人負等ノ増減ニ関スルモ

ノニ非ス。譬タリハ某村旧時ニハハ尚減セサルカ如シ人負減唯

一戸一員ノ割賦高ハ其年ト差異アリ

一黍地反別七十三町八反六畝歩

此小前割合

高六百九十六石

五百三十五石

二百六十石

内

上男百六十人

下男四百廿人

上女百五十人

下女三百六十人

合高千二百三十一石

右黍地割合高一石ニ対反別六畝歩充

右ニ記スル人負高ナルモノハ各戸ノ人負ヲ算シテ上

男一人ヲ高一石トシ下男一人ヲ五斗上女一人同五斗

下女一人ヲ二斗五升ト為シ

之ヲ高ニ積リ村高ニ合シテ黍地反別ヲ割賦スルモノ

ナリ之ヲ黍地人高割ト云フ

右ニ記スル黍地人高割ヲ各戸ニ分配スルニ誰ハ持高

何石上男何人下男何人上女何人下女何人合セテ高何

十石之ハ高一石ノ黍地六畝歩ヲ乘シ受持黍何反歩ト



知ルナリ

第二節 出産糖

○第一節ニ記載スル方法ニ因テ島民一畝地ノ反別ヲ配

賦シ黍横目黍見四等時々巡查シテ其耕種ヲ督董ス然

シテ上地一反歩ニ砂糖四百斤以上ヲ得ルモノヲ上等

ノ作熟トス中以下迺テ差アリ

○前録帳本島田ヲ閱スルニ今ヨリ四十年許以前天保五

六年間ヨリ黍植付反別千八十町歩ニシテ天保十四卯

春出産糖三百二万六千五百七十一斤同十五辰春三百

六万八千二百三十四斤弘化四未春三百十三万千八百

十三斤トアリ是ニ因リ之ヲ見レハ風旱ノ災殃アルニ

非ルヨリハ漸ク繁殖シテ其數ヲ増加スルモノ、如シ

今文久三癸亥年ヨリ明治五壬申年マテ黍地割賦反別  
及ヒ出産糖ヲ左ニ掲載ス

亥年黍地割賦

反別千八十五町歩

子春

出産糖三百六十二万七千六百六十五斤

子年黍地割賦

反別同

丑春

出産糖三百七十七万三千四百八十三斤

丑年黍地割賦

反別同

寅春



出產糖四百二十一萬二千六百四十四斤

寅年黍地割賦

及別同

卯春

出產糖四百四十六萬九千七百十八斤

卯年黍地割賦

及別同

辰春

出產糖四百十三萬七千三百九十四斤

辰年黍地割賦

及別同

巳春

出產糖四百六十二萬五千六百九十二斤

巳年黍地割賦

及別同

午春

出產糖二百十三萬七千二百廿二斤

午年黍地割賦

及別同

未春

出產糖百九十五萬三千七百四斤

未年黍地割賦

及別同

申春

出產糖三百七十七萬九百七十三斤

申年黍地割賦



又別千三十町歩

酉春

出産糖二百三十五万七千八百八十四斤

癸酉年 黍地 割賦 又別 千四十町歩ニシテ 收穫糖未定ナリ

前記 スル年々ノ 出産糖ヲ 見ルニ 午春ハ 其黍地 前年ハ

割賦 又別ニ 依スレハ 年々ノ 出糖 甚タ 少キニ 過ルモ、ハ

同年 春ヨリ 全島 痘瘡 流行 癸酉年マテ 二千餘人、 死亡ニ

テ 黍地 肥養ヲ 用ルニ 寡ク 製糖 其時機ヲ 失ヘハ ナリ 元來

黍ハ 風旱ニ 遭テ 民 耕耘 其順序ヲ 逐々 製糖 其時ヲ 失セサ

レハ 米 麥 粟、 如ク 半數ヲ 減シ 又 絶無 寺ニ 至ルニ ナシ

第三節

定式砂糖

一 砂糖 七十三万斤 定式買上高

一 代米 二千七百一石 越

一 同 五十二万六千六百六十六斤 買上高

一 代米 二千四百七十五石 三斗三升二勺 越

一 合 砂糖 百廿五万六千六百六十六斤

一 此 代米 五千百七十六石 三斗三升二勺

一 前ニ 記スル 定式買上高ト 唱フル 七十三万斤ハ 文政十

一 三 灰 寅年 以來、 定數ニシテ 其後 増減アルニ ナシ 次、

一 五十二万 余斤ハ 文政 以來 前後 四度 買上 增高ニ 至ルト

一 魚 氏 其年 曆詳ナラズ 然シテ 島民ハ 合高 百廿五万六千

一 余斤ヲ 定式糖ト 唱ヘ 年々 官ニ 收入スヘキモノト ス之

一 ヲ 下民ニ 徵收スルニ 本章 第一節ニ 記スル 持高ノ 負高

内務省



合高ニ割賦シ高一石ニ若干斤ヲ得ルモノナリ

第四節

下レ米及ヒ物品換砂糖  
○毎年出産糖ノ内定式糖ヲ除去シ其餘ハ皆官ヨリ米穀  
物品ヲ下付シテ交易スルニ一物一品毎ニ代糖ノ定規  
ヲ立ツ其斤數ノ比例及ヒ代糖徴收ノ順序等皆沖永良  
部島ニ記載スルカ如シ

第五節

砂糖運送費用

○鹿兒島山川港鹿兒島城下三里ヲテ砂糖運賃定式糖ハ文  
政十三庚寅以來百斤ニ十八斤充テ定例ト為レテ敢テ  
差違アルトナレ其佗ノ砂糖以前ハ百斤ニ十五斤ヲ下  
付スルノ定例ナレトモ安政四五年間ヨリ百斤ニ十六

斤ノ運賃ヲ官ヨリ船主ニ下付スルノ方法ナリ

○砂糖一担ノ斤數口砂糖及ヒ樽代等各島同一般ナリ其

委詳ハ沖永良部島ノ部ニ記載セリ故ニ畧ス

○島語「レウタ」ト唱ヘ藁ヲ以テ之ヲ作り砂糖樽ノ頭ヲ蓋

フモノ、費用及ヒ鹿兒島港山川ヨリ大阪ニ至ルノ運

賃モ亦各島同一般ナリ其委詳ハ沖永良部島ノ部ニ記

載セリ故ニ畧ス

第四章 沖永良部島

第一節

黍地割賦法

○島民持地ノ内毎年黍ヲ植ルノ反別ヲ大畧五百町歩ト  
ス若シ鹿兒島ヨリ下レ米及ヒ物品等出産糖額ヨリ多  
量ニシテ全島ノ未進ニ至ルハ七百町歩或ハ七百四



五十町歩ヲ配賦ス其方法左ノ如シ  
一 黍地及別七百五十一町一反一畝拾五歩 割賦及別

○ 内 反別二百十九町六反五畝二十歩  
田高五千六十九石 高一石ニ黍地四畝十歩

○ 内 反別二百一町八反一畝十歩  
田高五千四百八石 高一石ニ黍地一反四畝

○ 内 反別二百一町二反二十五歩  
田高五千四百八石 高一石ニ黍地一反四畝

○ 内 反別二百一町二反二十五歩  
田高五千四百八石 高一石ニ黍地一反四畝

○ 内 反別二百一町二反二十五歩  
田高五千四百八石 高一石ニ黍地一反四畝

○ 内 反別二百一町二反二十五歩  
田高五千四百八石 高一石ニ黍地一反四畝

上男五百人 一人ニ黍地一反二畝歩充

内 六十六町一反五畝歩

中男七百三十五人 一人ニ黍地九畝歩充

内 六十四町六反五畝歩

下男千二百九十三人 一人ニ黍地五畝歩充

内 八町三反二十歩

下男三百五十六人 一人ニ黍地二畝十歩

内 十二町七反八畝歩

上女二百十三人 一人ニ黍地六畝歩充

内 廿七町五反六畝歩

中女六百八十九人 一人ニ黍地四畝歩充

内 四十八町九反八畝歩



下女二千四百四十九人 一人ニ桑地ニ畝

右ニ記スル如ク各民ノ田高及ヒ畑高山野地ニ課シ且

全戸ノ男女ニ及ホズ此男ハ現用夫ヲ受ルモノニシテ

十五歳以上六十歳マテハ壯男ナリ女子モ亦十五歳以

上六十歳ノモノニ課ス然レテ此上男中男或ハ上女下

女ナルモノハ身體ノ強弱ヲ以テ稱スルニ非ズ其田畑

ノ所有多ク島民中資産ノ上等ニ居ルモノハ上男及ヒ

上女ヨリ算シ起シ桑地ノ及別ヲ課ス

譬ヘハ

一男四人用夫ヲ受クハ 何某上等ノ産

内上男一人 中男一人 下男一人

下男一人

一男四人用夫ヲ受クハ 何某上等ノ産

内上男一人 中男一人 下男一人

下男一人

一女三人 内上女一人 中女一人 下女一人

又

一男三人用夫ヲ受クハ 何某中等ノ産

内中男一人 下男一人

下男一人

下等以下ノ産ニ於ルモ皆此ハ例ヲ用テ毎年桑地ヲ割

賦スルナリ其耕種ノ製糖ノ方法ノ如キハ南島誌中大

島ノ部第六章耕種ノ及ヒ第九章ニ詳ナリ

第二章

出産糖

○前巻ニ記載スル方法ニ因テ桑地ヲ割賦シ桑地目及ヒ

作見回等時ニ巡村シテ肥培耕鋤ヲ點檢シ毎年五六月

田曆ヲ以テ至テ島中ノ産糖ヲ在番所ニ開申スルニ一

内務省



及歩平均砂糖三百斤以上ヲ得ルモノヲ上等ノ作熟  
トシ二十斤以下ヲ得ルモノヲ下等トス然レテ風災等  
ニ遭ル片ハ大概一二割ヲ減スヘシ米麥ノ如ク半減又  
ハ皆無等ノ損耗ニ至ルハ稀ナリ文久三癸亥年ヨリ明  
治五年申年マテ十々年間、黍地及別及ニ出產糖左ニ  
列序ス

但出產糖多寡、辨南島誌中沖永良部島第六章ニ詳  
ナリ

亥年黍地割賦  
及別七百四十六町九反四歩

子年黍地割賦  
出產糖百四十七万八千九百五十二斤

反別曰  
丑年黍地割賦  
出產糖百十五万三千三百十斤

反別曰  
寅年黍地割賦  
出產糖百四十五万二千廿二斤

卯年黍地割賦  
出產糖二百四十万九百七十七斤

反別曰



辰春

出產糖百六十万五千五百九十五斤

辰年黍地割賦

反別曰

巳春

出產糖百七十四万三百四十七斤

巳年黍地割賦

反別曰

午春

出產糖百十八万七千七十七斤

午年黍地割賦

反別曰

未春

内務省

出產糖百四十四万三千九十一斤

未年黍地割賦

反別曰

申春

出產糖二百三十二万三千八百十六斤

申年黍地割賦

反別曰

酉春

出產糖百五十一万四千八十二斤

癸酉年黍地割賦ヨリ反別五百町歩ニシテ出產糖百五十

万町ヲ目的ト為ハト云フ

第三節

定式砂糖

内務省



一砂糖二十万三百二十五斤

定式買上高

代米八百一石三斗起

此定式糖ト唱フルモノハ年々増減ナク官ニ收取スヘキ  
モノニシテ一升ノ代米起四斗起先ノ詳ナリ收税ヲ下付ス之ヲ  
下民ニ徴収スルノ法田高五千六十九石七斗余、細米千  
二百十六石七斗三升ニテ糖額ヲ除シ納米一石ノ砂糖百  
六十四斤六四ニテ得ル之ヲ法トシ各民ノ田高納米ニ乗  
シ其出糖ノ數ヲ得年々之ヲ收納セシム

第四節

用心米砂糖

一砂糖五万斤

用心米代糖

此米二百石起

一升ニ付起米四合

古来用心米ト唱ヘ租税ノ内ヨリ之ヲ除去シ島中ノ凶歉

災殃ニ備フ然レテ前年ノ米ハ翌年砂糖ヲ以テ之ヲ收取  
シ又新ニ設置スルノ慣行ナリ若シ黍作不熟ニシテ出糖  
權些ナル片ハ此用心米ヲ配賦セサルナリ或ハ飢歲ニ  
レテ倉物ニ乏シク加之黍不熟ナル片ハ島民ニ米ヲ配賦  
レテ代糖ハ後年ニ收取スルナリ皆其時機ニ從テ之ヲ  
措置スルモノナリ

第五節

下レ米及ヒ物品換砂糖

毎年出產糖ノ内定式糖及ヒ用心米砂糖ヲ除去シ其餘ハ  
皆官ヨリ米穀物品ヲ下付シテ交易スルニ一物一品毎ニ  
代糖ノ定規ヲ立ツ其一ニテ舉レハ

一真米三合先

代砂糖一升

鹿兒島尋常ノ米ナリ赤米ニ分ケテ此名稱アリ



- 一 大豆三合先 四一
- 一 粟一升先 四五
- 一 大麥一升先 二半
- 一 小麥一升先 四
- 一 空豆一升先 三
- 一 蕎麥一升先 三
- 一 真粉六合先 一

此他日用ノ竈具器楯書籍筆墨紙等百般ノ物品皆代糖ヲ  
 付レテ記載スルノ簿冊ヲ御品物代付帳アリト唱フ島民  
 米穀物品ヲ求メシテ欲スレハ其前年村吏ニ申請シ翌年  
 物品ヲ得テ此帳簿ニ照レ代糖ヲ收納ス島吏之ヲ鹿兒島  
 ニ運輸セシム然レテ毎年鹿兒島ニ仰ク米大豆各三百石  
 許ナリト云フ

第六節

砂糖運送費用

○鹿兒島山山港鹿兒島城下三マテ砂糖運賃従前百斤ニ  
 二十斤ヲ定例ト為スト島氏文久三亥年ヨリ番船四艘  
 一番船トハ本島一着島ノ順次ニテ大概五十万斤許八百  
 斤ニ二十斤充其他ノ船ハ都テ百斤ニ十八斤充ノ運賃  
 官ヨリ船主ニ下付スルノ法ナリ

○砂糖一挺ハ百廿斤許ヨリ百三四十斤ニ至ル然レテ樽  
 ノ豆斤數ヲ十六斤ト為シテ口砂糖一挺ニ六斤ヲ加フ  
 此口砂糖ハ別ニ官ニ取入ルモ此一挺ノ樽代ハ又官  
 ヲリ之ヲ價フ嘉永七寅年ヨリ明治二巳年マテ樽木底  
 蓋板帶竹ニテ代砂糖十斤充ナリシカ明治三午年ヨリ  
 二斤ヲ増シテ十二斤ト為シ明治五午申年ニ八十三錢



ヲ下付スト云フ

○島語「シウク」ト唱へ葉ヲ以テ之ヲ作り砂糖樽ノ頭ヲ蓋  
フモノアリ此費用モ亦官ヨリ年償ハ嘉永七寅年以來  
一投ニ先米一合三勺充テ給ス

○鹿見島山川港ヨリ大阪マテノ運賃及ヒ同所藏敷賃ハ  
前ノ大島ニ記載スルカ如シ各島ノ部分取テ差異アル  
トナシ

第五章 興論島

第一節

黍地割賦法

○島民持地ノ内毎年黍ヲ植ルノ反別ヲ大畧百十町歩ト  
ス若レ鹿見島ヨリ下シ米及ヒ物品ノ代糖出産糖ヨリ  
多量ニシテ未進ニ至ル片ハ百三十町歩ヲ割賦スル

アリ此ニ百十町歩割賦ノ方法ヲ記載ス

一黍地百十町歩

内

反別四十三町六反九畝歩

田高二千八百八十四石一斗四升六合余高一石

ニ黍地二畝充

四十二町八反五畝歩

畑高二百十三石七斗九升五合余高一石ニ六

畝充

四十七町一反歩

上用夫二百八十五人一人ニ六畝充

四十二町七反六畝歩

中用夫五百十九人一人ニ四畝充



曰十五町六反歩

下用夫七百八十人 一人ニ二畝充

右ニ記載スル割賦ノ方法沖永良部島ニ曰シ唯上中下  
ノ女ニ及サズ然レテ上用夫中用夫ト唱フルモノハ即  
チ彼ノ上男中男ナルモノナリ喚合レテ之ヲ詳ニスヘ  
シ

第二節

出産糖

○前套ノ方法ニ因テ黍地ヲ割賦シ黍横目及ヒ作見回時  
ニ巡村シテ肥培耕耘ヲ點檢スル等皆沖永良部島ノ部  
ニ記載ナルカ如シ其黍地割賦反別ト出産糖文久三癸  
亥年ヨリ明治五年申年マテ十ヶ年間左ニ之ヲ列次ス  
亥年黍地割賦

反別百十町八反九畝十五歩

子耆

出産糖二十二万八百四斤

子年黍地割賦

反別曰

丑春

出産糖二万二千六百八十一斤

丑年黍地割賦

反別曰

寅春

出産糖二十九万三千三百六十斤

寅年黍地割賦

反別曰

内務省

内務省



卯春

出產糖三十一万九千三百十五斤

卯年黍地割賦

反別曰

辰春

出產糖三十一万六千八百四十斤

辰年黍地割賦

反別曰

巳春

出產糖二十六万六千二百九十三斤

巳年黍地割賦

反別曰

午春

出產糖二十万八千五百五十七斤

午年黍地割賦

反別曰

未春

出產糖三十四万二千六百十八斤

未年黍地割賦

反別曰

申春

出產糖三十九万五千七百廿七斤

申年黍地割賦

反別曰

酉春

出產糖二十九万四千三百五十四斤

内務省



癸酉年黍地割賦ヨリ及別百十町歩ニシテ出産糖三十万  
斤ヲ目的ト為ハト云フ

第三節

定式砂糖

一砂糖三万二千五百斤

定式買上高

代米百三十石起

此定式糖八年ノ増減ナク官ニ收入スルモノニシテ一  
ノ代米起四合充ノ比例ヲ以テ租税米ノ内ヨリ下付ス之  
ヲ島民ニ徴收スルノ法田高二千百八十四石一斗四升六  
合余ノ納米二百六十二石九升七合六勺ヲ以テ定式砂糖  
三万二千五百斤ヲ除シ納米一石ノ砂糖百二十三斤九  
斗五升得ル之ヲ法トシ各民ノ田高納米ニ乘シ其出糖斤  
數ヲ得年々之ヲ收納セシム

第四節

用心米砂糖

一砂糖三万斤

用心米代糖

此米百二十石起

起米四合換

○此用心米ハ租税ノ内ヨリ之ヲ除去シテ凶歉災殃ニ豫  
備スル等ノ方法都テ沖永良部島ニ付テ故ニ此ニ贅セ

第五節

下レ米及ヒ物品換砂糖

○毎年出産糖ノ内定式糖及ヒ用心米砂糖配当米砂糖配

米トハ全島租税米ノ内定式糖代米ト代官及ヒ附屬  
給米トハ全島租税米ノ内定式糖代米ト代官及ヒ附屬  
充テ以テ然レ代糖ニ換ヘテ官納シ其米ハ島民ニ配賦スル  
沖永良部更換スルモ其ノ内ナリテ除去シ其餘ハ皆官ヨリ米



穀物品ヲ下付レテ交易スル等ノ方法全ク沖永良部島  
ニ記載スルカ如シ彼ニ就テ其詳細ヲ了知スヘシ

第六節

○砂糖運送費用

○鹿兒島山川港マテ砂糖運賃安政六年以來碇先船最  
リ物品ヲ積ミ鹿兒島ヨ一艘凡ソ十万余ノ分ハ砂糖  
百斤ニ運賃廿斤充其他一二艘ノ船ハ都テ百斤ニ十八  
斤充ノ運賃官ヨリ船主ニ下付スルノ旧例ナリ

○砂糖一担ノ斤數及ヒ口砂糖樽代安政六年ヨリ十斤  
明治三年ヨリ十二斤

有申年「シワタ」代米ハ沖永良部島ニ全ク口レ故ニ畧  
ハ十三錢

○鹿兒島港山川ヨリ大阪マテノ運賃及ヒ同所藏敷賃等  
大島ノ部ニ記載スルカ如シ

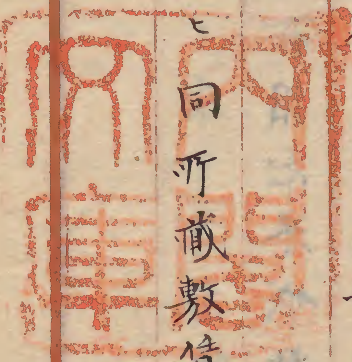
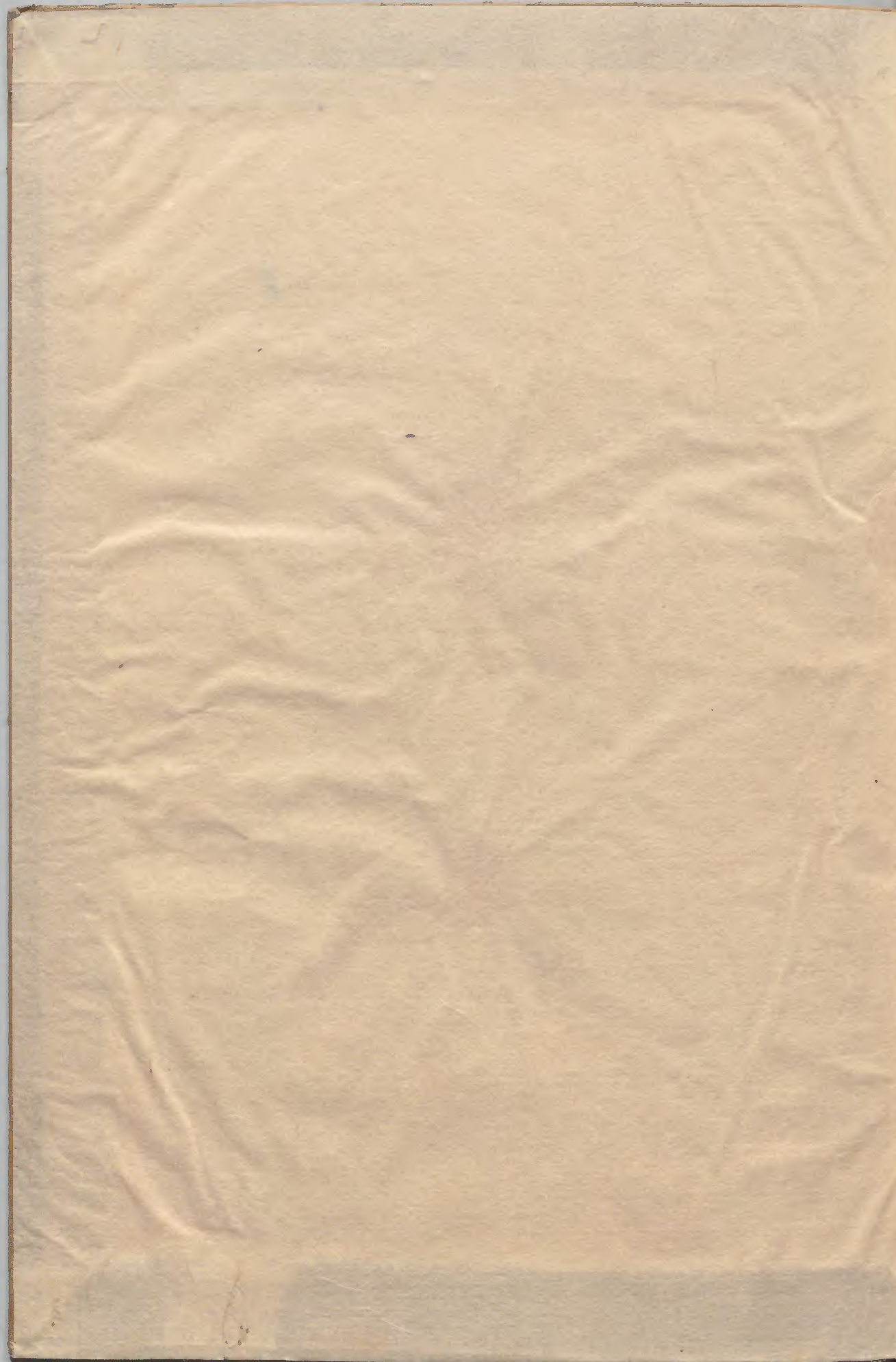


Table with 10 vertical columns and 10 horizontal rows, currently blank.

内務省





Vertical columns of faint, illegible text within a red-lined border on the right page of the book.

内務省  
事務



