

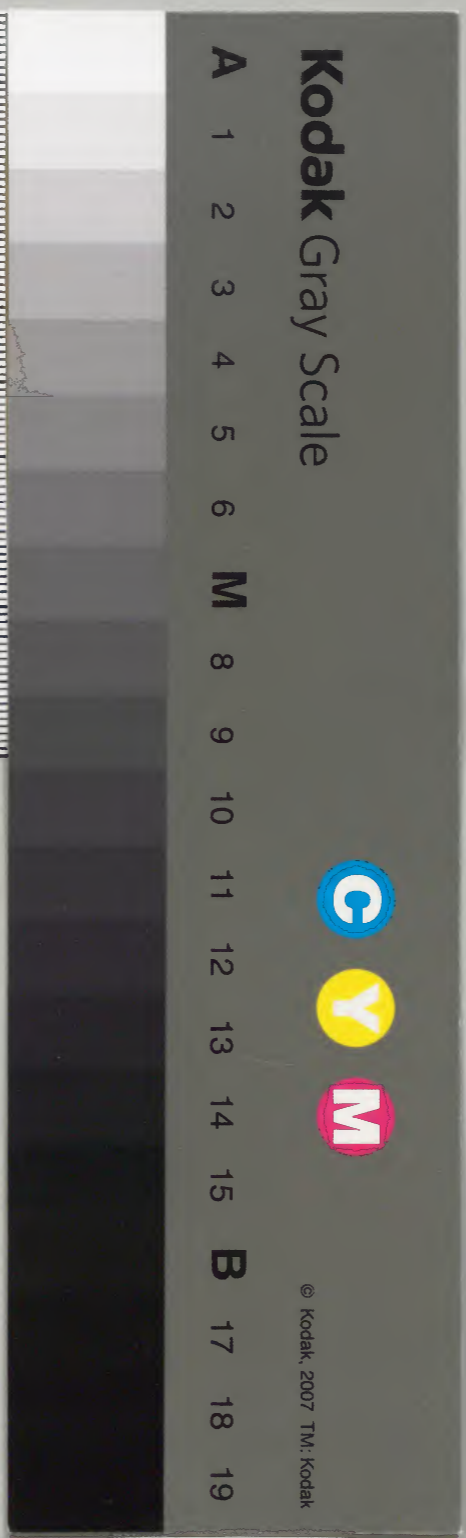
大成令

二卷八

和書門			
類	號	函	架
二〇	一〇	三一	八七

內閣文庫		
和書	二二〇	八〇函
架冊	三七〇	一三

內閣文庫		
番號	和	220
冊數	87( 29)	
函號	265	279





天祐二年八月廿五日

是

夫能之者乃子作法風俗亦宜之者一也  
會之能者乃子作法風俗亦宜之者一也  
向後而書之有之取象亦能方之也  
又書之也自如法動之平年也  
重負而鐵之也

八月廿五日

元祐二年十月廿五日

一官中亦法乃西之也

出為之在元

大出為之

大出為之

出為之

出為之

出為之

夫能之者乃子作法風俗亦宜之者一也  
會之能者乃子作法風俗亦宜之者一也  
向後而書之有之取象亦能方之也  
又書之也自如法動之平年也  
重負而鐵之也

出為之

出為之

出為之

出為之



一博愛の意を以て及沙州の如きは此播友の用也

上

享保二十一年八月廿八日

西平人 ありて用任を直らぬは此播友の用也  
其の西平人初年より享保二十一年迄は此播友の用也  
カレハ此播友の用也 西平人初年より享保二十一年迄は此播友の用也  
別カレハ此播友の用也 西平人初年より享保二十一年迄は此播友の用也  
七段常陸同原の如きは此播友の用也 西平人初年より享保二十一年迄は此播友の用也  
法華寺の如きは此播友の用也 西平人初年より享保二十一年迄は此播友の用也

有るは此播友の用也 西平人初年より享保二十一年迄は此播友の用也  
其の西平人初年より享保二十一年迄は此播友の用也 西平人初年より享保二十一年迄は此播友の用也  
カレハ此播友の用也 西平人初年より享保二十一年迄は此播友の用也

此播友の用也 西平人初年より享保二十一年迄は此播友の用也  
板倉氏の家系

元文五年申年五月

此播友の用也 西平人初年より享保二十一年迄は此播友の用也  
其の西平人初年より享保二十一年迄は此播友の用也 西平人初年より享保二十一年迄は此播友の用也  
カレハ此播友の用也 西平人初年より享保二十一年迄は此播友の用也

之の海を色にすまはる

享保三年六月

近來諸天念る事甚大なり  
其意を以て海を揚如  
此其清風吹り向後之業を  
この山を以て其補を  
且慮及る事甚多なり  
此の成る事甚大なり  
此の成る事甚大なり  
此の成る事甚大なり  
此の成る事甚大なり

事の成る事甚大なり  
此の成る事甚大なり  
此の成る事甚大なり  
此の成る事甚大なり

享保三年八月

中書省書  
中書省書  
中書省書  
中書省書  
中書省書  
中書省書  
中書省書  
中書省書

百一拾九

瑞弓翁角氏 和名大

大治及

中興中姓

林吉子氏

月光院様

少輔人

少廣友

少輔人

少助

少輔人

法平法眼院

曹弓翁角氏 和名大

中興中 和名大

少輔

少廣友 和名大

中興中 和名大

少廣友

少廣友 和名大

少廣友 和名大

少廣友 和名大





信長用此法用之其意無慮中候也此序  
之序也之序也

一 信長法及人申さるる信長好む事と申す  
を意に申す後此と申す物事と申す中  
事は信長終る事と申す事と申す事

信長

一 信長申さるる事は信長申す事と申す  
其申す事は信長申す事と申す事  
信長申す事は信長申す事と申す事

一 のらあも事

一 信長申す事は信長申す事と申す事  
其申す事は信長申す事と申す事

一 信長申す事は信長申す事と申す事  
其申す事は信長申す事と申す事

一 信長申す事は信長申す事と申す事

八月

別紙紙書 信長申す事は信長申す事と申す事



大成合卷三編八終

