

始

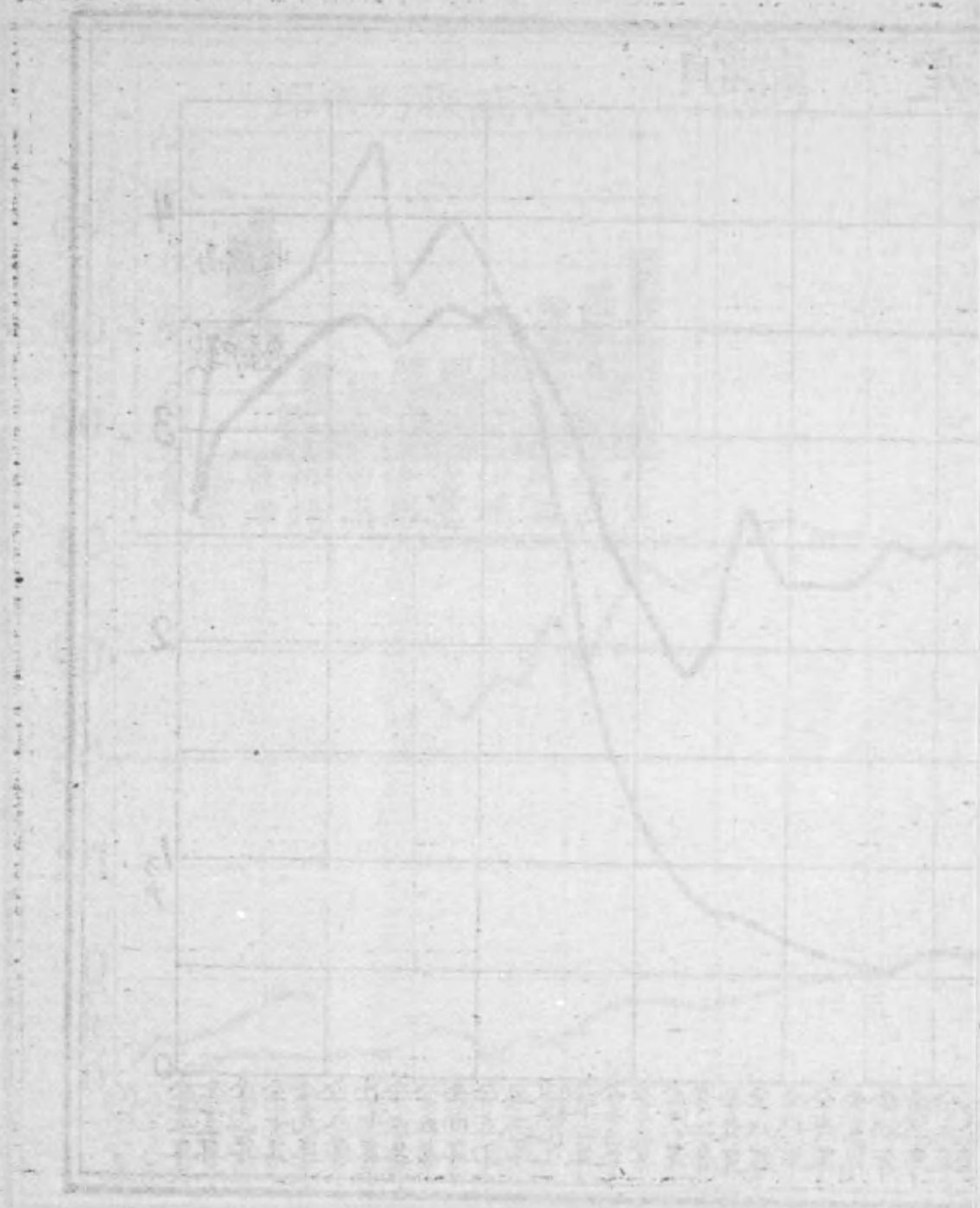


昭和十三年

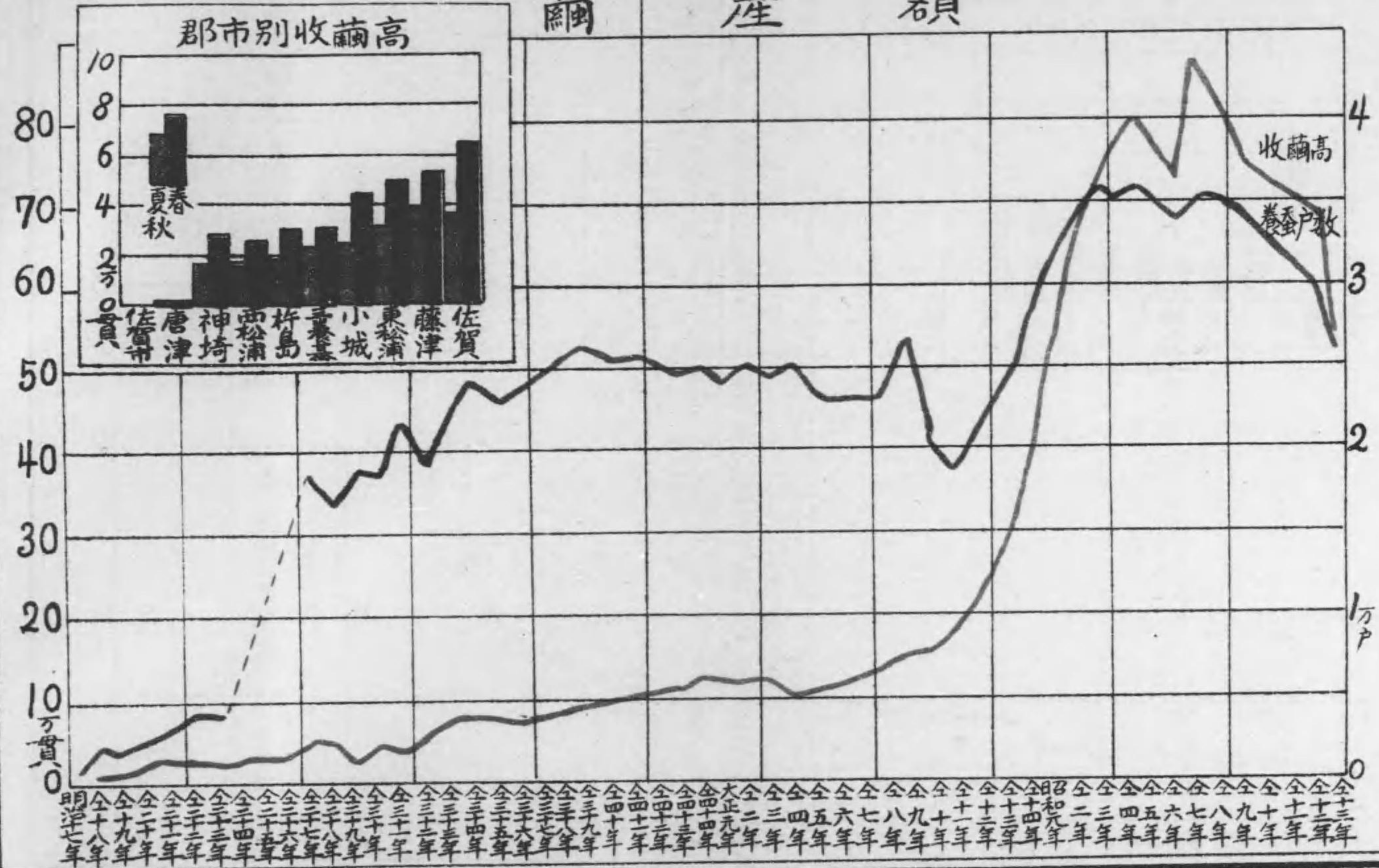
佐賀縣統計速報

養蠶

佐賀縣總務部統計課



# 繭 產 額

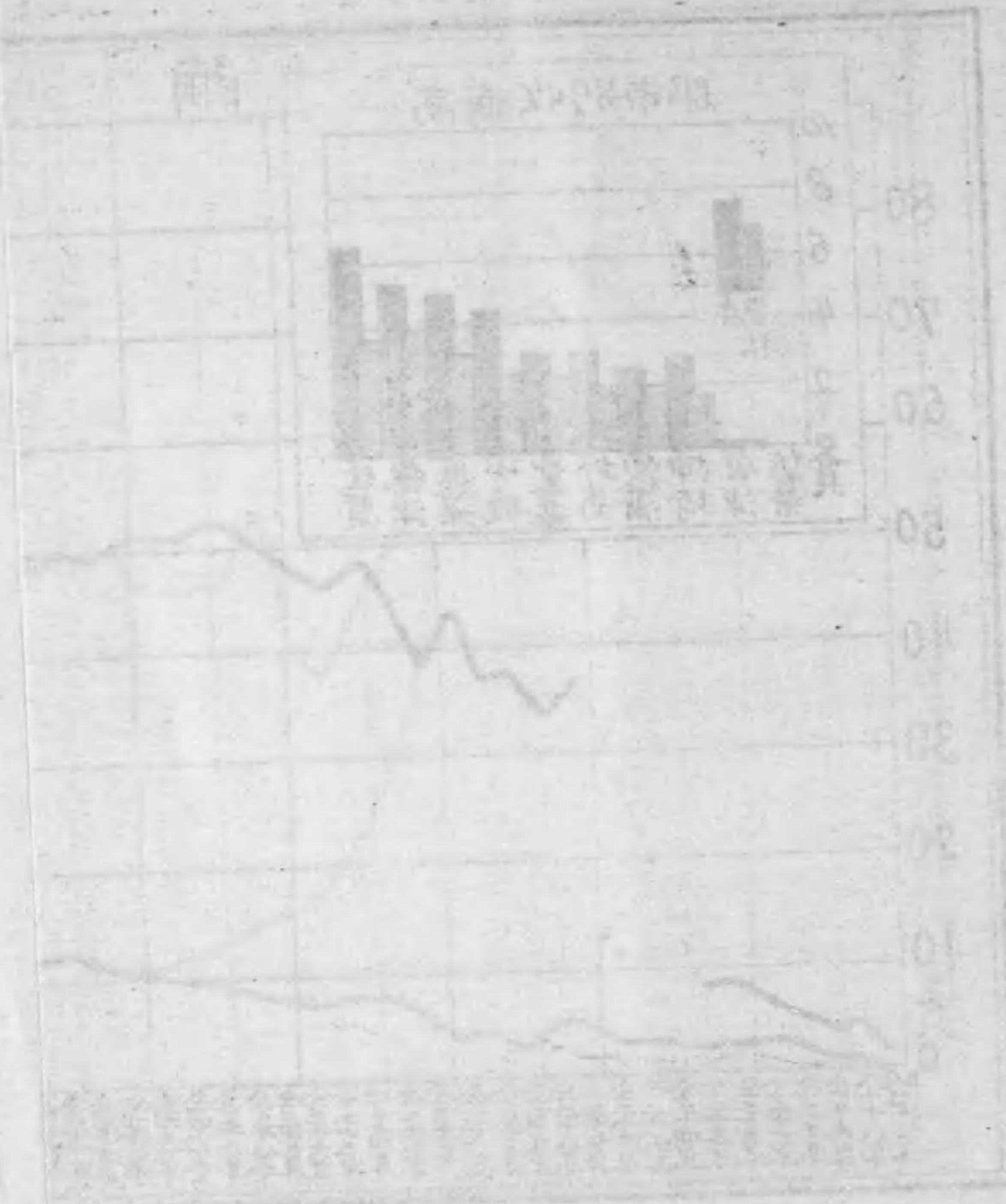


第三 桑園段別 (1)

年	總數	本反別	見積反別	反別指數	養蠶戶數	農家(本業)百戸=對スル養蠶戶數	養蠶一桑別當反別
大正十年	1,450.1	1,225.9	224.2	100.0	19,200	33.81	7.18
昭和四年	3,741.8	3,634.6	107.2	258.0	34,893	61.34	10.22
全五	4,364.7	4,278.7	86.5	301.0	35,763	63.27	12.20
全六	4,319.3	4,232.4	86.9	297.9	33,980	59.62	12.21
全七	4,217.1	4,139.1	78.0	290.8	33,139	58.23	12.22
全八	4,216.9	4,140.3	76.6	290.8	34,891	61.48	12.09
全九	4,204.8	4,135.9	68.9	290.0	33,901	60.02	12.12
全十	3,975.2	3,914.5	60.7	274.1	32,875	58.10	12.03
全十一	3,701.4	3,682.9	18.5	255.2	31,396	55.58	11.24
全十二	3,588.2	3,538.4	49.8	247.4	30,080	53.28	11.28
全十三	3,319.6	3,270.2	49.4	228.9	27,277	48.43	12.05

第二 收繭總額

年	養蠶戶數	播立數量 (二十八蛾一枚九三七五瓦)	收繭高				價額
			總數	上繭	玉繭	屑繭	
大正十年	19,200	30,622	143,140	128,070	10,000	5,070	982,178
昭和四年	34,893	124,187	758,546	663,069	57,321	38,156	5,175,474
全五	35,763	114,668	795,595	719,058	45,363	31,174	2,826,961
全六	33,980	1,027,610	747,437	670,298	48,248	28,891	2,331,617
全七	33,139	1,054,473	714,217	628,236	49,243	36,738	2,713,847
全八	34,891	1,279,971	865,215	770,667	48,683	45,865	4,500,052
全九	33,901	1,227,284	786,582	700,535	40,010	46,037	2,063,558
全十	32,875	1,099,182	735,608	644,861	43,102	47,645	3,387,102
全十一	31,396	962,326	713,086	621,090	44,976	47,020	3,348,496
全十二	30,080	893,363	683,525	595,947	41,778	45,800	3,329,502
全十三	27,277	762,255	545,541	475,098	33,641	36,802	2,651,842
			指 數				
大正十年	100.0	100.0	100.0	100.0	100.0	100.0	100.0
昭和四年	181.7	405.5	529.9	517.7	573.2	752.6	526.9
全五	186.3	374.5	555.8	561.5	453.6	614.9	287.8
全六	177.0	358.0	522.2	523.4	482.5	569.8	248.9
全七	156.5	344.4	498.9	490.5	492.4	724.6	276.3
全八	181.7	445.9	604.5	601.8	486.8	904.6	458.2
全九	176.6	427.5	549.5	547.0	400.1	908.0	210.1
全十	171.2	359.0	513.9	503.5	431.0	939.7	344.9
全十一	163.5	335.2	498.2	484.9	449.8	927.4	340.9
全十二	156.7	311.0	477.5	465.3	417.8	903.4	339.0
全十三	142.1	243.9	381.1	371.0	336.4	725.9	270.0



(2) 第三 養

	養蠶 春秋 延戶數	養蠶 實戶數	插立數量 (二十八蛾 九三七 五瓦)	收 繭 高				價 總 數
				總 數	上 繭	玉 繭	屑 繭	
大 正 十 年	32,166	19,200	30,622	143,140	128,070	10,000	5,070	982,178
昭 和 四 年	63,388	34,893	124,187	758,546	663,069	57,321	38,156	5,175,474
全 五 年	64,871	35,763	114,668	795,595	719,058	45,363	31,174	2,826,961
全 六 年	62,602	33,980	1,027,610	747,437	670,298	48,248	28,891	2,331,917
全 七 年	61,017	33,139	1,054,473	714,217	628,236	49,243	36,738	2,713,847
全 八 年	64,196	34,891	1,279,971	865,215	770,667	48,683	45,865	4,500,052
全 九 年	62,521	33,901	1,227,284	786,582	700,535	40,010	46,037	2,063,558
全 十 年	61,084	32,875	1,099,182	735,608	644,861	43,102	47,645	3,387,102
全 十 一 年	58,651	31,394	962,326	713,086	621,090	44,976	47,020	3,348,496
全 十 二 年	55,945	30,080	893,363	683,525	595,947	41,778	45,800	3,329,502
全 十 三 年	49,996	27,277	762,255	545,541	475,098	33,641	36,802	2,651,842
			全 數					
			市					
佐 唐 市	33	20	69	34	29	2	3	148
賈 津 市	141	73	1,260	1,096	906	81	109	5,168
市 郡 郡	6,718	4,038	142,893	101,438	86,529	6,526	8,383	475,807
養 基 郡	2,806	1,700	65,031	44,860	39,704	2,852	2,304	211,504
小 東 西 村	3,320	1,772	76,374	54,350	47,347	3,741	3,262	263,300
城 浦 郡	5,932	3,333	91,341	70,094	61,812	3,804	4,478	342,666
松 島 郡	7,532	3,964	113,017	84,544	74,196	4,815	5,533	436,200
浦 島 郡	5,113	2,617	66,370	45,168	39,539	2,780	2,849	222,989
津 島 郡	9,667	5,271	71,753	50,842	44,012	3,029	3,801	239,252
藤 島 郡	8,734	4,489	134,147	93,115	81,024	6,011	6,080	454,808

備考 昭和六年ヨリ插立數量ノ單位ヲ「グラム」ニ改ム

第四 春

	飼 養 戶 數	蠶種插立數 (二十八 蛾一枚九 三七五瓦)	收 繭 高			
			總 數	上 繭	玉 繭	屑 繭
大 正 十 年	14,167	14,204	79,080	72,260	4,090	2,730
昭 和 四 年	32,690	56,782	422,222	377,872	24,755	19,595
全 五 年	—	1,504	8,094	7,340	405	349
全 六 年	—	55,278	414,128	370,532	24,350	19,246
全 七 年	34,448	58,714	469,472	441,076	14,486	13,910
全 八 年	—	6,030	48,763	45,407	1,573	1,783
全 九 年	—	52,684	420,709	395,669	12,913	12,127
全 十 年	32,959	504,611	422,358	399,123	10,950	12,285
全 十 一 年	—	15,969	12,722	11,964	336	422
全 十 二 年	—	488,642	409,636	387,159	10,614	11,863
全 十 三 年	31,641	507,661	388,273	352,588	14,398	16,287
全 十 四 年	—	231,658	176,984	159,802	7,723	9,459
全 十 五 年	—	276,003	206,289	192,786	6,675	6,828

蠶 (3)

上 繭	玉 繭	屑 繭	價 額	養 蠶 家 一 戶 當			農 家 本 業 百 戶 當 蠶 數		
				插立數量	收繭高	價 額			
936,837	33,377	11,964	7.32	1.59	7.46	51	4.67	32	33.81
4,934,238	129,466	111,770	7.44	3.56	21.74	148	6.11	42	61.34
2,729,760	52,053	45,143	3.80	3.21	22.25	79	6.94	25	63.27
2,225,376	68,212	38,329	3.32	30	21.99	69	0.73	2.27	59.62
2,566,507	83,401	64,039	4.09	32	21.55	82	0.68	2.57	58.23
4,292,444	93,284	114,324	5.57	37	24.80	129	0.68	3.52	61.48
1,932,601	60,397	70,560	2.76	36	23.20	61	0.64	1.68	60.02
3,144,390	112,471	130,241	4.88	33	22.68	103	0.70	3.08	58.10
3,121,675	105,175	121,646	5.03	31	22.71	107	0.74	3.48	55.58
3,091,071	105,858	132,573	5.17	30	22.72	111	0.77	3.73	53.28
2,428,243	111,982	111,617	5.11	28	20.00	97	0.72	3.48	48.43
133	5	10	4.59	3	1.70	7	0.49	2.14	1.41
4,577	267	324	5.05	17	15.01	71	0.87	4.10	13.96
427,265	22,249	26,293	4.94	35	25.12	118	0.71	3.33	50.59
195,823	9,232	6,449	4.93	38	26.39	124	0.69	3.25	37.52
242,647	11,327	9,326	5.12	43	30.67	149	0.71	3.45	33.56
315,903	12,945	13,818	5.11	27	21.03	103	0.77	3.75	58.42
402,335	16,568	17,297	5.42	29	21.33	210	0.75	3.86	46.08
205,163	9,256	8,570	5.19	25	17.26	85	0.68	3.36	44.14
220,648	8,443	10,161	5.01	14	9.65	45	0.71	3.33	50.99
413,719	21,690	19,369	5.11	30	20.74	101	0.69	3.39	61.58

蠶

總 數	上 繭	玉 繭	屑 繭	價 額	養 蠶 家 一 戶 當		
					插立數量	收繭高	價 額
568,391	548,185	13,481	6,725	7.58	1.00	5.58	40
3,061,013	2,945,748	56,353	58,912	7.80	1.74	12.92	94
61,917	59,645	1,240	1,032	8.13	—	—	—
2,999,096	2,886,103	56,113	57,880	7.79	—	—	—
2,145,761	2,095,669	22,314	27,778	4.75	1.70	13.63	62
220,740	214,413	2,467	3,860	4.72	—	—	—
1,925,021	1,881,256	19,847	23,918	4.75	—	—	—
1,359,331	1,330,949	12,713	15,669	3.35	15.3	12.81	41
40,878	40,024	391	463	3.35	—	—	—
1,318,453	1,290,925	12,322	15,206	3.35	—	—	—
1,025,010	990,474	14,934	19,602	2.81	16.0	12.11	32
465,674	445,974	8,034	11,666	2.79	—	—	—
559,336	544,500	6,900	7,936	2.82	—	—	—



(6)

## 第五 夏

	飼養 戸數	蠶種 立數量	收 繭 高				
			總數	上 繭	玉 繭	屑 繭	
全							
大正	17,999	16,418	64,060	55,810	5,910	2,340	
正年	數蠶	6,846	12,910	11,190	1,190	530	
	總夏秋	11,153	12,486	51,150	44,620	4,720	1,811
昭和	30,698	67,405	336,324	285,197	32,566	18,561	
四年	數繭	—	53,567	268,821	226,313	27,823	14,685
	總白黃	—	13,838	67,503	58,884	4,743	3,876
全五年	總數	30,423	55,954	326,123	277,982	30,877	17,264
	〃	—	44,189	258,610	217,944	26,880	13,786
全六年	〃	—	11,765	67,513	60,038	3,997	3,478
	總數	29,643	522,999	325,079	271,175	37,298	16,606
〃	〃	—	426,688	272,160	224,852	33,290	14,018
	〃	—	96,361	52,919	46,323	4,008	2,588
全七年	總數	29,376	546,812	330,944	275,648	34,845	20,451
	〃	—	475,390	294,413	243,734	32,347	18,332
〃	〃	—	71,422	36,531	31,914	2,498	2,119
	總數	32,181	698,766	438,406	375,937	36,124	26,345
全八年	〃	—	695,810	436,203	373,999	35,981	26,223
	〃	—	2,956	2,203	1,938	143	122
全九年	總數	29,760	642,554	359,994	310,268	24,871	24,855
	〃	—	642,554	359,994	310,268	24,871	24,855
全十年	總數	29,514	576,070	315,103	271,477	21,152	22,474
	〃	—	576,070	315,103	271,477	21,152	22,474
全十一年	總數	28,585	483,318	305,082	265,289	19,858	19,935
	〃	—	483,292	305,065	265,274	19,857	19,934
〃	〃	—	26	17	15	1	1
	總數	27,195	482,303	330,387	285,935	21,194	23,258
全十二年	〃	—	482,303	330,387	285,935	21,194	23,258
	〃	—	—	—	—	—	—
全十三年	總數	24,113	397,094	210,247	182,179	13,696	14,372
	〃	—	397,094	210,247	182,179	13,696	14,372
郡							
佐賀市	總數	20	21	—	—	—	—
	〃	—	21	—	—	—	—
唐津市	總數	73	560	398	329	24	45
	〃	—	560	398	329	24	45
佐賀郡	總數	2,800	76,901	36,224	30,824	2,489	2,911
	〃	—	76,901	36,224	30,824	2,489	2,911

秋

蠶

(7)

價	額			上繭一貫 價額	養蠶家一戸當		
	總數	上 繭	玉 繭		屑 繭	立數量	收繭高
管							
413,787	388,652	19,896	5,239	6.96	—	—	—
69,584	65,057	3,546	981	5.81	0.57	1.89	10
344,203	323,595	16,350	4,258	7.25	1.12	4.59	30
2,114,461	1,988,490	73,113	52,858	6.97	2.20	10.96	69
1,707,076	1,601,894	63,138	42,044	7.08	—	—	—
407,385	386,596	9,975	10,814	6.57	—	—	—
681,200	634,091	29,744	17,365	2.28	1.84	10.72	22
539,410	499,756	25,998	13,656	2.29	—	—	—
141,790	134,335	3,746	3,709	2.24	—	—	—
972,586	894,427	55,499	22,660	3.30	17.6	10.97	33
821,954	753,198	49,437	19,319	3.35	—	—	—
150,632	141,229	6,092	3,341	3.05	—	—	—
1,688,837	1,575,933	68,467	44,437	5.72	18.6	11.27	57
1,498,282	1,394,386	63,830	40,066	5.72	—	—	—
190,555	181,547	4,637	4,371	5.69	—	—	—
1,706,741	1,593,230	62,731	50,780	4.24	21.7	13.62	53
1,693,409	1,580,261	62,555	50,593	4.23	—	—	—
13,332	12,969	176	187	6.69	—	—	—
941,619	865,242	38,374	38,003	2.79	21.6	12.10	32
941,619	865,242	38,374	38,003	2.79	—	—	—
1,769,396	1,635,794	62,429	71,173	6.03	19.5	10.68	60
1,769,396	1,635,794	62,429	71,173	6.03	—	—	—
1,432,548	1,334,287	46,426	51,835	5.02	17.0	10.60	50
1,432,472	1,334,216	46,424	51,832	5.02	—	—	—
76	71	2	3	—	—	—	—
1,380,805	1,262,574	52,347	65,884	4.42	17.7	12.14	51
1,380,805	1,262,574	52,347	65,884	4.42	—	—	—
1,133,879	1,030,090	54,119	49,670	5.65	16.5	8.72	47
1,133,879	1,030,090	54,119	49,670	5.65	—	—	—
別							
(昭和十三年)							
—	—	—	—	—	1.1	—	—
—	—	—	—	—	—	—	—
2,350	2,096	96	158	6.37	7.7	5.45	32
2,350	2,096	96	158	6.37	—	—	—
182,055	161,891	9,550	10,614	5.25	27.5	12.94	65
182,055	161,891	9,550	10,614	5.25	—	—	—

(8)

夏

	飼養 戸數	蠶種掃立 數量	收 繭 高			
			總 數	上 繭	玉 繭	屑 繭
郡			市			
神埼郡	總數	33,198	16,860	14,810	1,215	835
		33,198	16,860	14,810	1,215	835
三基郡	總數	41,042	23,087	20,144	1,457	1,486
		41,042	23,087	20,144	1,457	1,486
小城郡	總數	45,292	24,486	21,147	1,723	1,616
		45,292	24,486	21,147	1,723	1,616
東浦郡	總數	55,658	33,707	29,661	1,822	2,224
		55,658	33,707	29,661	1,822	2,224
西浦郡	總數	32,638	17,278	14,521	1,356	1,401
		32,638	17,278	14,521	1,356	1,401
杵島郡	總數	36,819	18,593	16,144	1,005	1,444
		36,819	18,593	16,144	1,005	1,444
藤津郡	總數	74,965	39,614	34,599	2,605	2,410
		74,965	39,614	34,599	2,605	2,410

第六 養蠶市町村別 (昭和十三年)

	養蠶戸數		掃立數量		收 繭 高		價 額					
	實戸數	春蠶	夏秋蠶	總數	春蠶	夏秋蠶	總數	春 蠶	夏秋蠶			
總 數	27,277	25,883	24,113	762,365	397,094	545,541	335,210	2,651,842	1,517,963	1,133,879		
佐賀市	20	13	20	69	48	21	34	34	148	148	—	
唐津市	73	68	73	1,260	700	560	1,096	698	398	5,168	2,818	2,350
佐賀郡	4,038	3,918	2,800	142,893	65,992	76,901	101,438	65,214	36,224	475,807	233,752	182,055
北川副	14	13	1	140	70	70	56	50	6	238	215	23
東川副	24	24	14	155	126	29	88	78	10	374	353	21
新 北	42	42	—	240	240	—	140	—	—	622	622	—
中川副	150	150	103	740	540	200	527	459	68	2,171	1,920	251
大詫間	200	198	128	1,308	858	450	856	675	181	3,661	2,983	678

秋

蠶 (續)

(9)

總 數	價 額			上繭一貫 價 額	養 蠶 家 一 戶 當		
	上 繭	玉 繭	屑 繭		掃立數量	收 繭 高	價 額
別 (昭和十三年)							
86,661	80,004	4,262	2,395	5.40	25.5	12.94	67
86,661	80,004	4,262	2,395	5.40	—	—	—
121,693	112,019	5,171	4,503	5.56	24.8	13.98	74
121,693	112,019	5,171	4,503	5.56	—	—	—
134,152	121,384	6,991	5,777	5.74	15.7	8.47	46
134,152	121,384	6,991	5,777	5.74	—	—	—
196,428	180,051	7,972	8,405	6.07	14.9	9.05	53
196,428	180,051	7,972	8,405	6.07	—	—	—
96,613	86,233	5,497	4,883	5.94	12.8	6.78	38
96,613	86,233	5,497	4,883	5.94	—	—	—
96,461	88,836	3,382	4,243	5.50	7.8	3.93	20
96,461	88,836	3,382	4,243	5.50	—	—	—
217,466	197,576	11,198	8,692	5.71	17.1	9.06	50
217,466	197,576	11,198	8,692	5.71	—	—	—

養蠶市町村別 (昭和十三年) (續)

	養蠶戸數		掃立數量		收 繭 高		價 額					
	實戸數	春蠶	夏秋蠶	總數	春蠶	夏秋蠶	總數	春 蠶	夏秋蠶			
南川副	366	366	53	1,187	778	409	917	741	176	4,231	3,445	786
西川副	253	233	79	1,121	915	206	805	697	108	3,480	3,071	409
本 庄	54	54	—	222	222	—	123	123	—	510	510	—
東興賀	166	166	44	785	628	157	574	538	36	2,617	2,494	123
西興賀	30	30	13	342	282	60	278	259	19	1,244	1,166	78
嘉 瀬	97	97	72	3,512	1,957	1,555	2,082	1,852	230	8,884	7,944	940
久保田	154	150	154	3,260	1,900	1,360	1,624	1,464	160	7,295	6,425	870
巨勢	34	34	6	227	182	45	114	97	17	513	456	57
島 庫	297	295	219	13,000	6,400	6,600	8,685	6,346	2,339	41,265	28,996	12,269
兵 庫	142	142	53	1,319	894	425	777	685	92	3,572	3,159	413
高木瀬	202	150	144	4,603	2,437	2,166	3,107	2,570	537	13,630	11,020	2,610
春日	268	268	267	19,236	7,732	11,504	15,278	8,441	6,837	73,890	37,966	35,924
金立	269	269	240	15,895	7,195	8,700	9,140	7,099	2,041	43,196	31,719	11,477
久保泉	392	392	360	22,556	9,556	13,000	16,640	10,540	6,100	79,178	47,328	31,850
川 上	663	663	630	48,206	21,000	27,206	35,514	20,100	15,414	165,609	92,000	73,609



(10)

## 養蠶市町村別 (昭和十三年) (續)

	養蠶戶數			播立數量			收繭高			價額		
	實戶數	春蠶	夏秋蠶	總數	春蠶	夏秋蠶	總數	春蠶	夏秋蠶	總數	春蠶	夏秋蠶
松梅	148	136	148	3,909	1,720	2,189	3,508	1,955	1,553	16,741	8,597	8,144
小關	73	46	72	930	360	570	605	305	300	2,886	1,363	1,523
神埼郡	1,700	1,503	1,303	65,031	31,833	33,198	44,860	28,000	16,860	211,504	124,843	86,661
神西	107	107	78	2,770	1,577	1,193	1,749	1,284	465	7,987	5,756	2,231
城郷	354	266	266	13,018	7,000	6,018	8,837	6,035	2,802	42,137	27,316	14,821
境野	92	92	20	488	360	128	320	299	21	1,512	1,416	96
蓮池	26	26	—	149	149	—	120	120	—	568	568	—
	19	19	—	88	88	—	50	50	—	214	214	—
千歳	7	7	—	30	30	—	33	33	—	131	131	—
三田	270	270	260	14,800	7,480	7,320	10,176	6,246	3,930	46,810	26,988	19,822
東振	316	316	200	11,919	5,623	6,296	8,595	5,467	3,128	41,418	25,252	16,166
北山	280	280	250	17,331	8,118	9,213	11,805	7,226	4,579	55,402	31,528	23,874
脊振	140	120	140	3,808	1,408	2,400	2,703	1,240	1,463	13,081	5,674	7,407
三瀬	89	—	89	630	—	630	472	—	472	2,244	—	2,244
三養基郡	1,772	1,668	1,652	76,374	35,332	41,042	54,350	31,263	23,987	263,300	146,107	121,693
鳥基	82	82	72	3,067	1,450	1,617	2,495	1,413	1,082	12,365	6,232	6,133
田代	82	82	75	5,155	2,090	3,065	3,412	1,573	1,839	16,976	7,231	9,745
基里	54	54	40	2,460	1,230	1,230	1,763	940	823	8,366	3,963	4,403
基盤	59	59	32	1,850	1,000	850	1,234	749	485	5,506	3,158	2,348
	312	272	300	13,904	5,740	8,164	11,000	5,825	5,175	53,117	26,821	26,296
旭中	220	216	176	8,735	4,375	4,360	5,988	3,684	2,304	29,574	16,730	12,844
北茂	277	277	277	13,066	5,560	7,506	9,598	5,206	4,392	46,503	23,511	22,992
南茂	315	290	315	13,750	6,700	7,050	8,714	5,471	3,243	42,579	25,401	17,178
上安	149	114	149	3,437	1,924	1,513	2,214	1,699	515	10,740	7,731	3,009
三川	210	210	210	10,840	5,190	5,650	7,829	4,622	3,207	37,135	20,481	16,654
小城郡	3,333	3,042	2,890	91,341	46,049	45,292	70,094	45,608	24,486	342,666	208,514	134,152
小三	637	600	604	20,554	10,050	10,504	16,123	10,458	5,665	78,857	47,688	31,169
日津	570	570	501	22,552	12,000	10,552	14,579	10,202	4,377	72,300	48,480	23,820
牛川	114	112	82	1,679	984	695	1,177	912	265	5,470	4,301	1,169
菅砥	377	370	215	2,600	1,700	900	2,095	1,714	381	9,902	8,150	1,752
	252	252	233	4,566	1,950	2,616	4,056	2,724	1,332	19,283	12,262	7,021
東多	203	203	173	7,217	3,718	3,499	5,994	3,968	2,026	29,645	18,343	11,302
南多	315	315	235	10,692	5,376	5,316	9,263	5,654	3,609	45,004	25,393	19,611
西多	208	208	190	8,511	4,131	4,380	6,534	3,829	2,705	31,517	16,391	15,126
北多	167	143	167	4,610	2,200	2,410	3,750	2,171	1,579	18,543	9,679	8,864
	285	192	285	5,164	2,540	2,624	4,144	2,580	1,564	20,275	11,249	9,026

## 養蠶市町村別 (昭和十三年) (續) (11)

	養蠶戶數			播立數量			收繭高			價額		
	實戶數	春蠶	夏秋蠶	總數	春蠶	夏秋蠶	總數	春蠶	夏秋蠶	總數	春蠶	夏秋蠶
南山	103	77	103	2,660	1,400	1,260	2,151	1,396	755	10,882	6,578	4,304
北山	102	—	102	536	—	536	228	—	228	988	—	988
東松浦郡	3,964	3,809	3,723	113,017	57,359	55,658	84,544	50,837	33,707	436,200	239,772	196,428
鏡濱	416	416	398	12,228	5,980	6,248	10,379	6,179	4,200	53,869	29,316	24,553
嶋島	237	237	237	9,547	5,080	4,467	7,697	4,624	3,073	38,404	21,212	17,192
玉七	326	318	320	12,794	6,000	6,794	8,839	5,001	3,838	48,779	26,516	22,263
巖木	228	184	228	7,140	3,940	3,200	5,149	3,207	1,942	26,948	15,537	11,411
	129	82	129	2,330	1,110	1,220	1,856	1,110	746	9,658	5,121	4,537
相久	335	335	326	8,380	3,820	4,560	6,105	3,524	2,581	31,741	16,257	15,484
鬼塚	442	421	437	18,490	8,840	9,650	13,127	8,072	5,055	70,946	40,009	30,937
北波	234	234	227	5,760	2,660	3,100	4,523	2,502	2,021	22,660	10,945	11,715
切木	231	231	212	6,954	3,474	3,480	5,873	3,655	2,218	30,132	17,597	12,535
	249	221	249	6,780	3,550	3,230	4,982	3,033	1,949	22,388	12,290	10,098
入野	462	462	391	7,270	4,350	2,920	4,405	2,752	1,653	22,102	12,233	9,869
有浦	102	102	97	1,880	900	980	1,320	781	539	6,717	3,536	3,181
名護	143	143	138	4,157	2,160	1,997	3,018	1,713	1,305	15,400	7,679	7,721
呼屋	79	78	42	1,405	825	580	1,019	686	333	4,832	2,913	1,919
	75	75	47	940	580	360	681	430	251	3,271	1,922	1,349
湊打	77	77	61	2,060	1,300	760	1,295	869	426	7,143	4,645	2,498
佐上	71	71	70	1,780	1,100	680	1,371	896	475	6,575	3,834	2,741
	128	122	114	3,122	1,690	1,432	2,905	1,803	1,102	14,635	8,210	6,425
西松浦郡	2,617	2,566	2,547	66,370	33,732	32,638	45,168	27,890	7,278	222,989	126,376	96,613
伊萬	83	83	83	1,930	1,000	930	1,236	809	427	5,994	3,569	2,425
黑川	252	252	247	8,626	4,500	4,126	6,198	3,837	2,361	31,216	17,688	13,528
波多	192	192	172	5,709	2,905	2,804	3,721	2,430	1,291	18,337	10,977	7,360
南波	273	273	273	8,564	4,500	4,064	6,806	4,055	2,751	32,975	18,381	14,594
大川	228	219	228	4,131	2,260	1,871	3,400	2,300	1,100	16,985	10,499	6,486
松浦	278	278	278	7,169	3,640	3,529	4,580	2,901	1,679	22,662	13,083	9,579
大川	69	69	60	1,471	830	641	871	586	285	4,211	2,545	1,666
內有	89	65	89	1,930	1,000	930	1,118	703	415	5,410	3,183	2,227
田町	5	5	5	40	20	20	31	16	15	158	70	88
有田村	80	80	75	1,880	980	900	1,242	743	499	6,047	3,278	2,769
曲川	137	130	137	4,255	2,055	2,200	2,631	1,566	1,065	12,779	7,078	5,701
大山	331	330	331	9,170	4,200	4,970	5,980	3,391	2,589	29,579	15,751	13,828
二里	224	214	224	3,942	1,899	2,043	2,536	1,498	1,038	13,047	6,752	6,295
東山	176	176	169	3,734	1,924	1,810	2,334	1,529	805	11,228	6,746	4,482
山代	200	200	176	3,819	2,019	1,800	2,484	1,526	958	12,361	6,776	5,585

(12)

## 養蠶市町村別

(昭和十三年) (續)

	蠶養戸數			捕立數量			收繭高			價額		
	實戸數	春蠶	夏秋蠶	總數	春蠶	夏秋蠶	總數	春蠶	夏秋蠶	總數	春蠶	夏秋蠶
杵島郡	5,271	4,935	4,732	71,753	34,934	36,819	50,842	32,249	18,593	239,252	142,791	96,461
武朝若武住	189	188	164	3,371	1,711	1,660	2,590	1,643	947	12,438	6,959	5,479
雄日木内吉	349	252	349	6,145	3,100	3,045	4,620	3,020	1,600	21,456	13,133	8,323
	196	196	187	5,023	2,345	2,678	4,370	2,736	1,634	21,272	12,100	9,172
	218	218	195	4,740	2,197	2,543	3,614	2,277	1,337	17,380	10,178	7,202
	180	170	170	1,762	850	912	1,295	720	575	6,293	3,254	3,039
中西東橋下	154	154	104	1,930	950	980	1,422	878	544	6,889	3,903	2,986
通登	190	190	190	5,798	2,415	3,383	4,051	2,185	1,866	21,101	9,798	11,303
川登	189	177	189	3,993	1,927	2,066	3,046	1,921	1,125	14,858	8,595	6,263
橋下	336	336	273	5,463	2,643	2,820	3,832	2,354	1,478	17,365	9,985	7,380
	120	120	89	1,380	700	680	757	545	212	3,370	2,327	1,043
須北大江六	176	145	98	1,466	766	700	844	660	184	3,733	2,857	876
古方町北角	184	182	184	3,313	1,660	1,653	2,301	1,411	890	10,698	6,200	4,498
	80	80	77	1,974	976	998	1,429	827	602	6,939	3,817	3,122
	510	510	447	8,900	4,550	4,350	6,704	4,140	2,564	30,042	18,471	11,571
	364	364	348	797	361	436	445	272	173	2,013	1,285	728
福白南錦	308	278	280	3,170	1,650	1,520	1,520	1,250	270	7,019	5,819	1,200
富石明江	270	270	220	1,824	950	874	1,277	802	475	5,635	3,556	2,079
北有明	400	400	350	3,765	1,815	1,950	2,089	1,552	537	9,981	7,485	2,496
南有明	385	285	370	3,339	1,615	1,724	2,333	1,600	733	10,411	6,654	3,757
錦江	243	190	243	1,167	600	567	817	480	337	3,677	2,179	1,498
龍王	230	230	205	2,433	1,153	1,280	1,486	976	510	6,682	4,236	2,446
藤津郡	4,489	4,361	4,373	134,147	59,182	74,965	93,115	53,501	33,614	454,808	237,342	217,466
鹿島古濱七	336	336	285	9,640	4,510	5,130	7,431	4,400	3,031	36,816	20,010	16,806
町見枝	330	316	316	7,580	3,560	4,020	5,856	3,529	2,327	29,829	16,541	13,288
古濱七	138	138	131	2,754	1,434	1,320	2,004	1,350	654	9,633	6,079	3,554
	82	75	82	1,496	750	746	1,097	749	348	5,314	3,449	1,865
	617	604	617	33,274	13,118	20,156	22,828	11,237	11,591	113,839	52,590	61,249
多大鹿五久	537	513	537	25,043	10,723	14,320	15,846	8,723	7,123	80,615	41,431	39,184
良浦村田間	358	339	358	12,505	5,295	7,210	9,706	5,349	4,357	49,797	24,960	24,837
	312	312	310	7,910	3,560	4,350	3,541	2,608	933	16,670	12,037	4,633
	409	409	402	7,944	3,721	4,223	5,905	3,508	2,397	28,996	15,870	13,126
	308	308	290	5,940	2,940	3,000	3,693	2,503	1,190	8,491	1,705	6,786
搦野田	356	340	355	6,110	2,800	3,310	4,732	2,863	1,869	23,247	13,150	10,097
	475	440	475	9,665	4,665	5,000	7,309	4,426	2,883	35,833	19,320	16,513
	231	231	215	4,286	2,106	2,180	3,167	2,256	911	15,728	10,200	5,528

## 第七 桑園段別市町村別

(昭和十三年六月末現在) (13)

	總數	畑		其ノ他 見積反別		總數	畑		其ノ他 見積反別
		本畑	其ノ他				本畑	其ノ他	
總數	3,319.6	3,190.8	79.4	49.4	三潮	9.2	3.3	—	5.9
佐賀市	0.4	0.4	—	—	三養基郡	371.4	366.1	2.7	2.6
唐津市	8.1	8.1	—	—	鳥基田基盤	20.2	18.3	1.4	0.5
佐賀郡	550.8	487.2	43.2	20.4	栖山代里	21.5	21.5	—	—
						24.5	24.5	—	—
						10.6	40.6	—	—
						48.3	47.6	—	0.7
北川副	0.3	0.3	—	—	旭中北南上	67.0	66.1	0.6	0.3
東川副	—	—	—	—	茂茂	59.4	59.4	—	—
新川副	1.5	0.5	—	1.0	原安	55.6	54.1	0.7	0.8
中大川副	2.2	1.1	1.1	—	安峰	12.2	12.2	—	—
	6.1	4.0	1.7	0.4		51.3	51.0	—	0.3
南川副	15.7	—	7.3	8.4	三川	0.8	0.8	—	—
西川副	6.7	1.3	1.6	3.8	小城郡	451.1	425.9	19.3	5.9
本川副	1.9	0.7	0.7	0.5	小三日	95.8	95.6	—	0.2
東川副	6.4	4.7	—	1.7	牛月	90.7	73.1	14.6	3.0
西川副	2.9	1.9	0.7	0.3	津刈川	7.5	7.5	—	—
						13.4	7.6	3.6	2.2
						24.6	24.6	—	—
嘉久保	11.6	11.5	—	0.1	東多	31.2	31.2	—	—
久保	11.9	11.9	—	—	南多	69.6	69.6	—	—
巨鍋	2.5	1.4	—	1.1	西北	43.5	43.5	—	—
兵	55.3	50.5	3.5	1.3	北多	23.0	23.0	—	—
	1.9	1.8	0.1	—		30.3	30.3	—	—
高木	14.8	8.6	6.2	—	南山	14.6	14.2	0.1	0.3
春木	60.0	60.0	—	—	北山	6.9	5.7	1.0	0.2
金立	57.9	57.7	0.2	—	東松浦郡	558.0	544.8	7.1	6.1
久保	96.9	96.5	0.4	—	鏡濱	55.3	54.2	1.1	—
川上	166.8	148.8	18.0	—	玉七	41.8	41.5	0.1	0.2
					巖	54.5	51.3	2.6	0.6
						36.2	34.6	0.5	1.1
						15.8	15.5	0.2	0.1
松小	20.5	19.5	—	1.0	相久	30.1	29.4	—	0.7
	7.0	4.5	1.7	0.8	鬼塚	64.3	63.7	—	0.6
					波	26.5	26.5	—	—
						34.1	33.7	—	0.4
						56.0	54.0	—	2.0
神埼郡	242.3	228.6	1.7	12.0	崎島山木	15.8	15.5	0.2	0.1
神西城境蓮	11.0	10.5	0.2	0.3	千三東仁脊	0.7	0.3	—	0.4
	49.0	49.0	—	—		57.0	56.5	0.5	—
	3.2	1.9	0.3	1.0		47.2	46.0	—	1.2
	1.2	0.4	—	0.8		58.3	57.5	—	0.8
	1.6	0.3	0.1	1.2		3.9	2.9	0.6	0.4

(14)

桑園段別市町村別

(昭和十三年六月末現在)

	總數	畑		其ノ他			總數	畑		其ノ他	
		本畑	其ノ他	見積反別	見積反別			本畑	其ノ他	見積反別	見積反別
入有値名呼	42.0	39.5	2.5	町	町	白	6.3	6.3	町	町	石
野浦	15.7	15.5	0.1	0.1	0.1	福	9.4	8.8	0.6	—	富
護屋	22.7	22.4	—	0.3	—	北	8.3	8.3	—	—	明
子	10.5	10.5	—	—	—	南	19.2	19.2	—	—	江
	8.5	8.5	—	—	—	錦	4.7	4.7	—	—	有
湊打佐	15.2	15.2	—	—	—	龍	9.2	9.2	—	—	王
上志	14.0	14.0	—	—	—	藤	489.9	486.8	1.9	1.2	津
	14.8	14.8	—	—	—	郡					都
西松浦郡	315.3	314.3	0.3	0.7		鹿	29.5	29.5	—	—	島
伊萬里	8.6	8.4	—	0.2	—	能	27.4	26.8	0.3	0.3	町
黑波	43.7	43.7	—	—	—	古	10.8	10.6	—	0.2	見
南大	25.6	25.6	—	—	—	濱	8.8	8.8	—	—	枝
	40.5	40.5	—	—	—	七	101.8	101.4	0.4	—	浦
	24.7	24.7	—	—	—	多	81.8	80.6	0.8	0.4	良
松大大有	41.5	41.1	0.1	0.3	—	大	65.5	65.4	—	0.1	浦
川田	7.1	7.0	—	0.1	—	鹿	16.6	16.6	—	—	村
有	8.2	8.2	—	—	—	五	25.8	25.8	—	—	田
	0.8	0.8	—	—	—	久	23.0	23.0	—	—	間
	8.3	8.2	—	0.1	—	擡	21.0	20.9	0.1	—	野
曲大二東山	15.2	15.2	—	—	—	吉	57.0	56.5	0.3	0.2	田
川山	34.5	34.5	—	—	—		20.9	20.9	—	—	
里	18.7	18.5	0.2	—	—						
代	17.1	17.1	—	—	—						
代	20.8	20.8	—	—	—						
杵島郡	332.3	328.6	3.2	0.5							
武朝若武住	13.4	13.4	—	—	—						
雄	26.3	26.3	—	—	—						
日	32.0	32.0	—	—	—						
木	27.0	27.0	—	—	—						
内	12.0	12.0	—	—	—						
吉											
通	12.9	12.9	—	—	—						
川	34.7	34.7	—	—	—						
登	18.2	17.9	—	0.3	—						
下	19.4	19.3	—	0.1	—						
須	4.6	4.5	0.1	—	—						
古	6.3	6.1	0.1	0.1	—						
方	15.4	15.4	—	—	—						
北	12.5	11.0	—	1.5	—						
江	37.5	37.5	—	—	—						
六	3.0	2.1	0.9	—	—						

仕立方法別 全管 (昭和十三年六月末)

	總數	畑		其ノ他	
		本畑	其ノ他	見積反別	見積反別
總數	3,319.6	3,190.8	町	町	町
根刈	3,248.1	3,150.0	67.6	—	22.3
中刈	5.0	—	0.7	—	0.5
高刈	0.8	—	0.3	—	0.3
立通	4.7	—	10.8	—	26.3



昭和十四年二月六日印刷  
昭和十四年二月十日發行

佐賀縣

印刷人 古川友吉  
印刷所 古川印刷所  
佐賀市神野町八四四  
(電話九〇六番)

14. 2イ-723



\*1200701531467\*

1401

723

終