

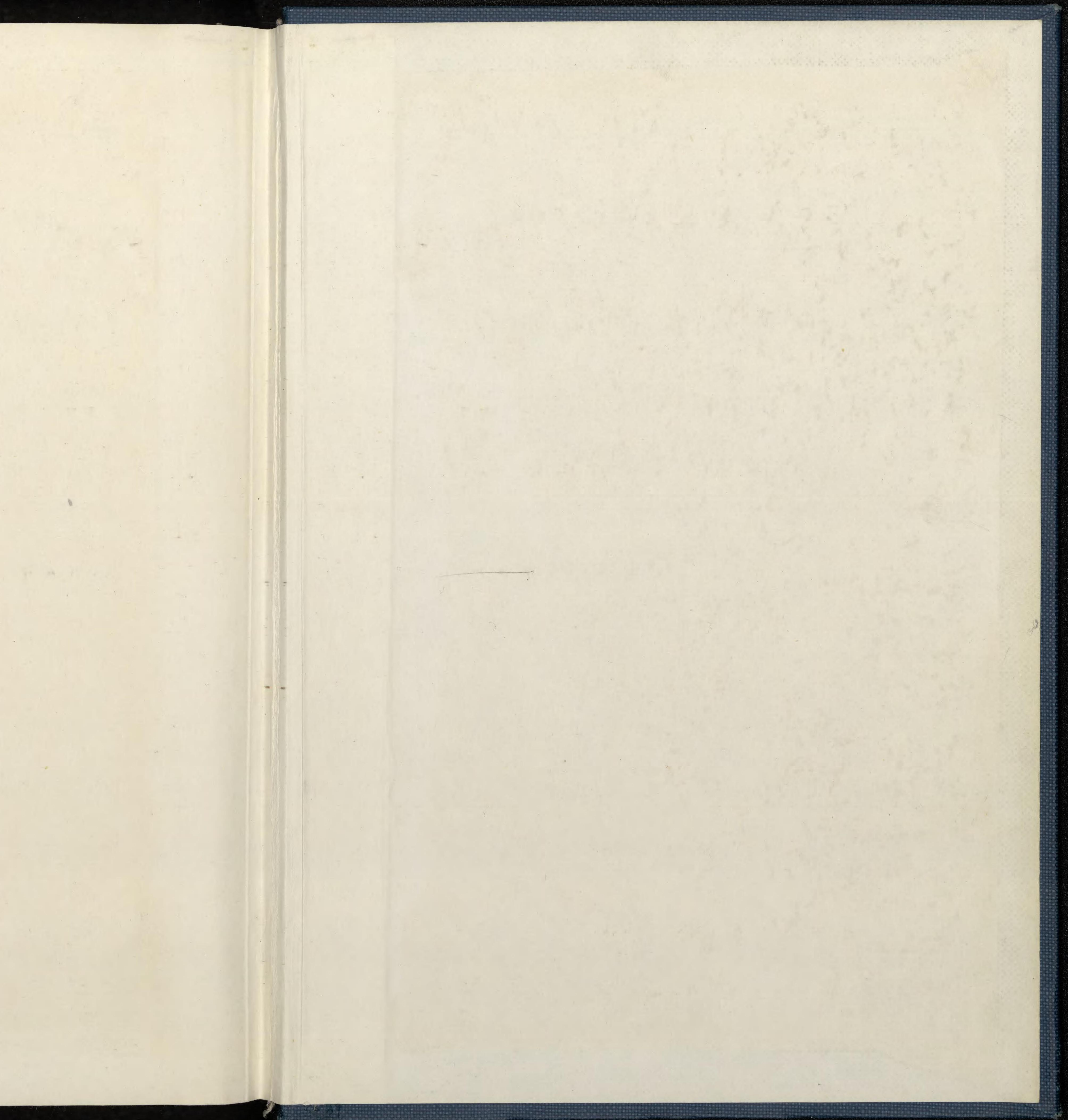
628-80

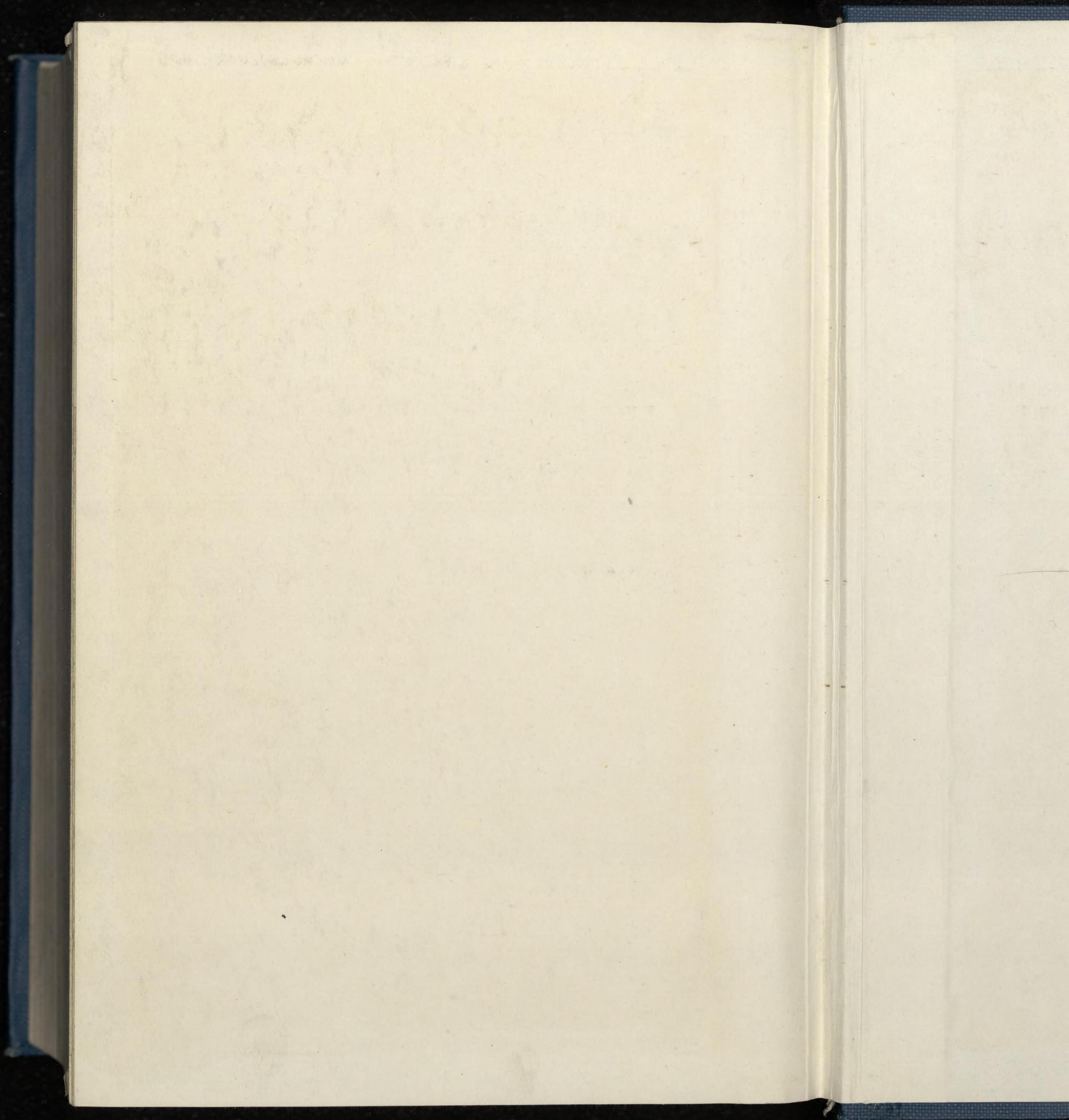


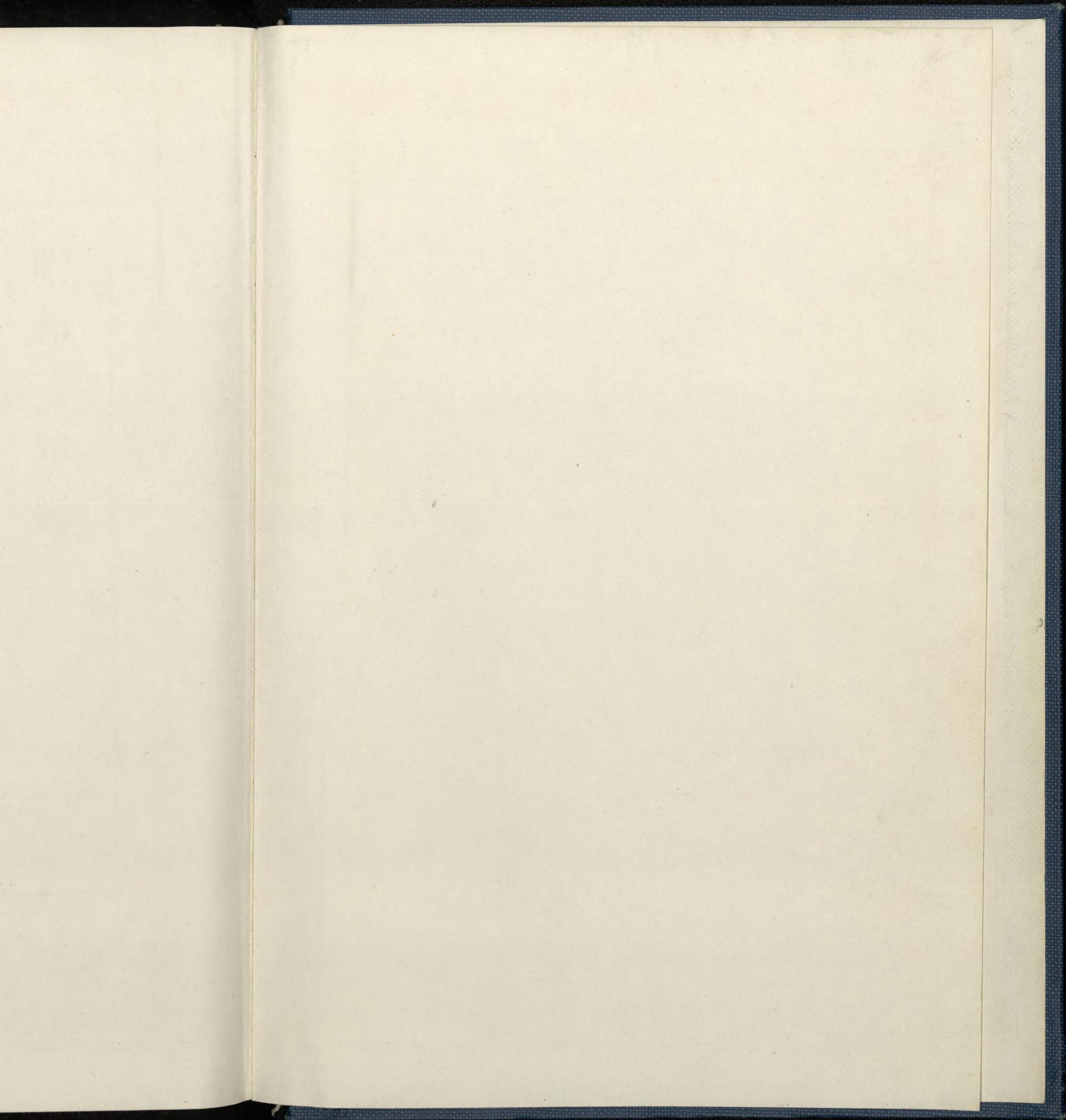
1200501540063

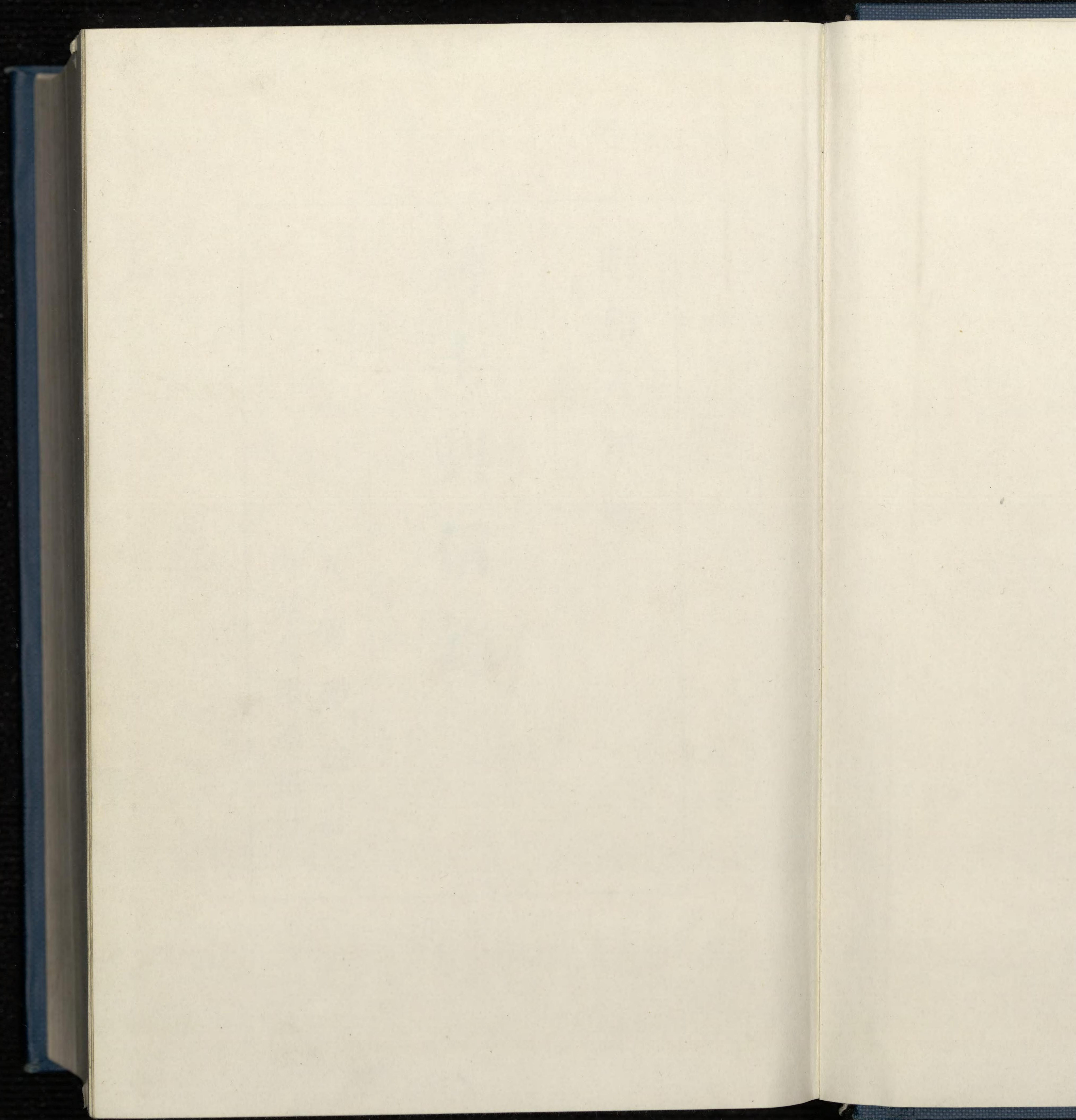
628
0

口
複
写









昭和八年版

6256

昭和八年版

紳士興信錄



人物評論社
內外電報通信社



東京府 あ之部

阿部 繁一

阿部 政次郎

阿部 資夫

阿部 正一

阿部 長兵衛

阿部 正直

阿部 武雄

阿山 隆介

阿部 常藏

阿部 基一

阿部 太九三

安藝 貞雄

阿部 直太郎

阿部 彌三郎

阿部 秀助

安居 院經市

阿部 壽準

阿部 彌兵衛

阿部 秀太郎

安久津 庄右衛門

阿部 文二郎

阿部 彌兵衛

阿部 秀助

安積 伊二郎

阿部 兵太郎

阿部 保太郎

阿部 宗孝

安住 省一

阿部 又三郎

阿部 良夫

阿部 美樹志

安宅 安五郎

安立 綱之

安倍 磯雄

安保 賢藏

安齋 治兵衛

安立 倫太郎

安部 源基

安保 生

安東 鼎

安達 謙藏

安倍 信治

安西 久次郎

安東 貫一

安達 幸雄

安西 庄太郎

安東 龍五

安齋 治兵衛

鹿兒島縣士族、安政

福岡縣士族、慶應

大分縣人、明治

東陽縣士族、明治

石川縣士族、安政

山陽縣士族、明治

京都府人、明治

京都府人、明治

石川縣士族、安政

石川縣士族、安政

石川縣士族、安政

石川縣士族、安政

石川縣士族、安政

石川縣士族、安政

石川縣士族、安政

石川縣士族、安政

東京府 あ之部

會澤 浩

愛甲 勇吉

愛岩 通經

會津 清一

相浦 貫一

相浦 誠一

相川 常松

相浦 助一

相川 廣作

日本郵船(株)船長所
不入斗八二八新井町

鹿兒島縣人、明十生

小石川區、味六二電

子爵、安田銀行支

東京高工卒、明七生、

東京高工卒、明七生、

東京府人、明十生

東京府人、明十生

東京府人、明十生

相川 伊兵衛

相 羽 有

相澤 勝太郎

相澤 喜兵衛

相澤 半太郎

相澤 治一郎

相澤 治一郎

四二電芝一五二二
榎屋、煙草雜貨商所

七五一〇二電淺草區田島

カデミエ、明廿八生

長、日米飛行自校

車、日米飛行自校

飛行機、利用、朝日

東京府人、明十生

東京府人、明十生

東京府人、明十生

相澤 周介

相澤 祥生

相澤 仙造

相澤 常吉

相澤 正悦

相澤 彌一

相澤 米太郎

相原 梅吉

相原 理作

弓、府下千駄ヶ谷町

新湯縣人、明十八生

三河屋、料理業所一

谷、四谷三丁目、府下

地、主所六八、府下

伊勢常商店(株)社長

東京府人、明十生

東京府人、明十生

東京府人、明十生

相原 熊太郎

相原 甲斐

相京 繁松

相本 與三松

藍澤 彌八

青井 深

青江 政太郎

青木 あさ

青木 岩治

都新聞社整理部長、

府下、明廿二生

山梨縣人、明廿二生

陸少尉、明廿二生

二、府下、明廿二生

森、府下、明廿二生

東京府人、明十生

東京府人、明十生

東京府人、明十生

東京府人、明十生

青木 一男

青木 梅三郎

青木 宇右衛門

青木 今朝雄

青木 五兵衛

東京府人、明十生

東京府人、明十生

東京府人、明十生

東京府人、明十生

東京府人、明十生

青木 三郎

青木 民次郎

青木 隆

青木 惣太郎

青木 辰喜

青木 大三郎

青木 保

青木 辰喜

青木 辰喜

青木 辰喜

青木 辰喜

青木 辰喜

青木 辰喜

青木 辰喜

青木 辰喜

青木 辰喜

青木 辰喜

青木 辰喜

青木 辰喜

青木 辰喜

青木 辰喜

青木 辰喜

青木 辰喜

青木 辰喜

青木 辰喜

青木 辰喜

青木 辰喜

青木 辰喜

青木 辰喜

青木 辰喜

青木 辰喜

青木 辰喜

青木 辰喜

青木 辰喜

青木 辰喜

青木 辰喜

青木 辰喜

青木 辰喜

青木 辰喜

青木 辰喜

青木 辰喜

青木 辰喜

青木 辰喜

青木 辰喜

青木 辰喜

青木 辰喜

青木 辰喜

青木 辰喜

青木 辰喜

青木 豊藏

兵庫縣人、明治十七生

青木 八重太郎

牛込區中里町二七電

青木 存義

宮城縣人、明治十二生

青木 要吉

吾妻區石炭町一五

青木 信光

明正三、東京法政學院

青木 柳之助

白米町七五

青木 宏

茨城縣人、明治生

青樹 重康

東京市大塚町一〇七

青木 平八郎

青木平八郎商店(名)

青地 徳

芝區西木町四〇

青木 正徳

神奈川縣人、慶應元

青田 幸吉

福島縣人、明治生

青木 操

山形縣人、明治生

青葉 延太郎

靜岡縣人、明治生

青盛 忠雄

廣島縣人、明治廿六生

青森 廣治

高田區赤坂町

青柳 幾太郎

千代田區明三

青柳 欣一

國民新聞社、牛込區

青柳 國太

小石川區初音町四

青柳 敬四郎

横倉區、業所六〇

青柳 登一

内科醫師、青柳病院

青柳 孫太郎

家主所、六五三、神田

青柳 盛造

富田區、海保(株)横濱

青柳 芳次郎

青柳總本店、菓子商

青柳 猛

秋田縣人、明治生

青柳 鱗藏

落合三六七電大塚三

青山 幸直

明正三、東京法政學院

青山 與一

東京府人、明治生

青山 廉次郎

東京電燈(株)送電課

青山 祿郎

東京電燈(株)送電課

青山 延敏

北野區、教授所一五

青山 幸助

市野區、明十八生

青山 秀三郎
工博、東大教授、府

青山 衆司
明四生、東大卒、從

青山 章太郎
府下、西巢鴨池袋一

青山 楚一
本郷區、西片町一〇一

青藤 山七
愛知縣人、明治生

青木 朝治
赤木朝治

赤木 卯一郎
赤木卯一郎

赤田 盛一
赤田盛一

赤田 幸助
赤田幸助

青木 延太郎
靜岡縣人、明治生

青木 芳次郎
青柳總本店、菓子商

青木 孫太郎
家主所、六五三、神田

青木 盛造
富田區、海保(株)横濱

青木 芳次郎
青柳總本店、菓子商

青木 猛
秋田縣人、明治生

青木 延敏
北野區、教授所一五

青木 幸助
市野區、明十八生

青木 幸助
市野區、明十八生

東京府 あ之部

Table listing names and titles for various individuals in Tokyo Prefecture, such as 青山秀三郎 (Aoyama Hideo), 青山衆司 (Aoyama Shuji), 青山章太郎 (Aoyama Chuzo), etc., with their respective professions and locations.

Table listing names and titles for various individuals in Tokyo Prefecture, such as 青木平八郎 (Aoki Heiichiro), 青木正徳 (Aoki Masanori), 青藤山七 (Aoyama Yamaichi), etc., with their respective professions and locations.

東京府 あ之部

赤塚清次郎

森林分店、莫大小商

赤羽利助

東京府人、慶應二生

赤塚平左衛門

號自、漆藝家、帝

赤廣助雄

大日本麥酒(株)會計

赤沼真次郎

辯護士、門一五、下

赤里五郎

朝成、成、成、成、成

赤羽克己

福島高商、明治二生

赤里四郎

日華生保(株)取縮所

赤羽幾一

市主事、電氣局、勞働

赤里朝晴

熊本、土、族、明、四、生

赤羽憲三

守、商、會、(株)、會、計、部

赤里鐵馬

保、各、(株)、監、查、海、上、再、火、五

赤羽源次郎

赤羽商店、硝子商所

赤里陸治

赤松元太郎

赤羽雄一

長野縣人、慶應元生

赤堀寛英

赤村德太郎

赤羽一

區、大、塚、下、町、九、石、川

明海寅吉

明石幸三郎

赤羽

赤羽、源、次、郎

赤堀

赤松

赤羽

赤羽、源、次、郎

赤堀

赤松

赤羽

赤羽、源、次、郎

赤堀

赤松

赤羽

赤羽、源、次、郎

赤堀

赤松

赤羽

赤羽、源、次、郎

赤堀

赤松

赤羽

赤羽、源、次、郎

赤堀

赤松

赤羽

赤羽、源、次、郎

赤堀

赤松

赤羽

赤羽、源、次、郎

赤堀

赤松

赤羽

赤羽、源、次、郎

赤堀

赤松

赤羽

赤羽、源、次、郎

赤堀

赤松

赤羽

赤羽、源、次、郎

赤堀

赤松

赤羽

赤羽、源、次、郎

赤堀

赤松

赤羽

赤羽、源、次、郎

赤堀

赤松

東京府 あ之部

Table listing names and titles of individuals in the Tokyo Prefecture 'A' section. Includes names like 秋田 抵一, 秋田 玄務, 秋田 清, 秋田 芳馬, 秋田 久八, 秋岡 良太郎, 秋岡 保治, 秋岡 武次郎, 秋岡 一雄, 秋岡 久次郎, 秋田 重季, 秋田 太吉, 秋田 德三, 秋田 豐藏, 秋田 直吉, 秋田 政一, 秋田 實, 秋田 米, 秋葉 幸三郎, 秋葉 馬治, 秋葉 久次郎, 秋葉 胤介, 秋葉 種英, 秋葉 城, 秋葉 左都天, 秋葉 元一, 秋葉 桂次郎, 秋葉 常次, 秋葉 秀三郎, 秋葉 保安治, 秋葉 間善衛, 秋葉 武助, 秋葉 間夕又, 秋葉 間武助, 秋葉 間善衛, 秋葉 元喜市, 秋葉 元鎌吉, 秋葉 元鉞太郎, 秋葉 元喜市, 秋葉 元鎌吉, 秋葉 元鉞太郎.

Table listing names and titles of individuals in the Tokyo Prefecture 'A' section, continuing from the previous page. Includes names like 赤羽 雄一, 赤羽 熙, 赤間 信義, 赤間 吉三郎, 赤間 寛英, 赤村 徳太郎, 明石 幸三郎, 明海 寅吉, 明吉 富士男, 明吉 渡泰次郎, 明吉 智瀧朗.

東京府 あ之部

秋山武太郎	秋山妙治	秋山長次郎	秋山常行	秋山貞三	秋山轍輔	秋山盛一	秋山峯三郎	秋山紋兵衛	秋山兒夫	秋山雅之助	
武蔵高校教授、所一橋	愛知縣人、明元生、	獨逸ガツチンゲン、	卒、彌生無盡(株)監	查、内科醫師、所二	四、宗教、淨土宗、越	裁、芝區、高七、六、	二、五、八、電、高、七、	七、七、九、日本橋區、	七、二、九、日本橋區、	長、野縣人、明廿一、	長、野縣人、明廿一、
秋山幹男	秋山四鷹	秋山良	秋吉辰三	秋吉七郎	秋川均一	秋川壽作	秋川兵吉	秋川信	秋河洋造	秋山勘三郎	
地所、四、二、府下	砂町、本、砂、四、五、	府立、西、巢鴨、池袋、	府下、四、四、五、	府下、四、四、五、	府下、四、四、五、	府下、四、四、五、	府下、四、四、五、	府下、四、四、五、	府下、四、四、五、	府下、四、四、五、	
淺井郁太郎	淺井榮藏	淺井儀市	淺井く	淺井光之助	淺井弘吉	淺井幸哉	淺井繁次郎	淺井千代	淺井號之助	淺井瑞來	
石川士族、慶應二生	東京、女、高、講、所、	東京、女、高、講、所、	東京、女、高、講、所、	東京、女、高、講、所、	東京、女、高、講、所、	東京、女、高、講、所、	東京、女、高、講、所、	東京、女、高、講、所、	東京、女、高、講、所、	東京、女、高、講、所、	
淺井信之助	淺石敏	淺岡滿俊	淺川幾平	淺川榮次郎	淺川吉五郎	淺川幸一	淺川權八	淺川三作	淺川敏靖	淺山高彦	
東京府人、明十八生	東京府人、明十八生	東京府人、明十八生	東京府人、明十八生	東京府人、明十八生	東京府人、明十八生	東京府人、明十八生	東京府人、明十八生	東京府人、明十八生	東京府人、明十八生	東京府人、明十八生	

秋元春朝	秋山角次郎	秋山朗	秋山庄甫	秋山襄	秋山高三郎	秋山高彦
前、本、一、電、小、	辯護士、辨理士、小	辯護士、辨理士、小	辯護士、辨理士、小	辯護士、辨理士、小	辯護士、辨理士、小	辯護士、辨理士、小
秋山勘三郎	秋山角次郎	秋山朗	秋山庄甫	秋山襄	秋山高三郎	秋山高彦
家、主、所、一、二、九、	代、主、所、一、二、九、	代、主、所、一、二、九、	代、主、所、一、二、九、	代、主、所、一、二、九、	代、主、所、一、二、九、	代、主、所、一、二、九、
秋山高彦	秋山高彦	秋山高彦	秋山高彦	秋山高彦	秋山高彦	秋山高彦
區、所、判、事、長、東、	區、所、判、事、長、東、	區、所、判、事、長、東、	區、所、判、事、長、東、	區、所、判、事、長、東、	區、所、判、事、長、東、	區、所、判、事、長、東、

東京府 あ之部

浅野八郎 浅野肇 浅野留 浅野長之 浅野總一郎

浅野利吉 浅野利一 浅野義夫 浅野養長 浅野守夫 浅野萬次郎 浅野彦太郎

浅野利三郎 浅野良三 浅野利孝 浅野利順四郎 浅野亮映 浅野良一

浅野周作 浅野源七 浅野葉克義 浅野羽義夫 浅野羽茂興 浅野輪利吉 浅野利孝爾 浅野利順四郎 浅野亮映 浅野良一

浅木事 浅香豐次郎 浅香民三郎

浅田熊太郎 浅田喜之助 浅田謙吉

浅田德則 浅田鐵之輔

浅野利愛 浅野德太郎 浅田良逸

東京府 あ之部

淺原庄三郎

保全社(株)取締役
町五下谷區谷中清水

淺見親

愛知縣人、明廿二生
東大卒、師範、五、八、七、

淺村良次

東京府人、明卅一
東大卒、佛、理、士、所、六、

淺野金太郎

金箔商所三三三
五、四、三、電、銀、座、八、

淺平丈平

日本郵船(株)社員
町代々木初臺四八〇

淺見登郎

群馬縣人、明廿九
米國、早、大、教、所、大、

淺沼務

安藤組(株)監査、市
九、八、一、九、電、大、森、

淺野準爺

第三十六銀行取
新、井、宿、二、六、二、二、

淺松啓良

鹿兒屋縣人、明廿
業、都、帝、大、卒、九、

淺見敏彦

滋賀縣人、明九
滋、賀、縣、人、明、九、

淺沼德之助

古河鑛業(株)會計課
九、八、一、九、電、大、森、

淺野順一

獨逸所伯大、卒、二、生
千、葉、縣、人、明、卅、二、

淺見延之丞

東京府人、明四
地、主、所、一、六、五、一、

淺見又藏

赤坂區、南、町、一、八、電、

淺沼治

岡山縣人、安政六
岡、山、縣、人、安、政、六、

淺野節治

株式短期實物取引員
一、七、六、八、

淺見起平

埼玉縣人、明十六
埼、玉、縣、人、明、十、六、

淺見茂兵衛

大塚區、南、町、一、八、電、

淺野應輔

東京府人、明廿
東、京、府、人、明、廿、

淺野善助

山城屋、油、紙、商、所、四
山、城、屋、油、紙、商、所、四、

淺見喜平

埼玉縣人、明十三
埼、玉、縣、人、明、十、三、

淺見與七

井上、北、九、富、永、方、金、

淺野一男

廣島縣人、明八
廣、島、縣、人、明、八、

淺野長次郎

大正製藥所(株)監査
ア、サ、ノ、藥、局、下、六、七、

淺見忠衛

醫學博士、外科、師、東
京、醫、大、外、科、師、東、

淺村秀章

三井、宿、四、六、八、電、大、森、

淺野重次郎

白石、甚、兵、衛、商、店、(株)
橋、本、區、濱、町、二、ノ、一、

淺生久

明、廿、四、生、東、大、卒、著
町、一、九、〇、本、郷、區、駒、込、林、

淺見誓堂

男爵、醫學博士、陸、一、等
軍、醫、正、一、陸、軍、一、等、

淺村成功

東京、大、卒、族、明、八、生、

淺野吉之助

生、稻、一、倉、一、三、電、浪、

麻井武雄

鳥、取、士、族、明、三、生、
安、所、貯、蓄、銀、行、常、務、監、

淺見章吾

九、州、大、卒、明、廿、四、生、

淺海又藏

八、海、屋、縣、人、明、十、五、

淺野鐵二

東、京、府、人、明、十、一、生、

淺野鐵二

東、京、府、人、明、十、一、生、

淺見誓堂

男爵、醫學博士、陸、一、等
軍、醫、正、一、陸、軍、一、等、

淺村成功

東京、大、卒、族、明、八、生、

淺野吉之助

生、稻、一、倉、一、三、電、浪、

麻井武雄

鳥、取、士、族、明、三、生、
安、所、貯、蓄、銀、行、常、務、監、

淺見忠衛

醫學博士、外科、師、東
京、醫、大、外、科、師、東、

淺村秀章

三井、宿、四、六、八、電、大、森、

淺野重次郎

白石、甚、兵、衛、商、店、(株)
橋、本、區、濱、町、二、ノ、一、

淺生久

明、廿、四、生、東、大、卒、著
町、一、九、〇、本、郷、區、駒、込、林、

淺見誓堂

男爵、醫學博士、陸、一、等
軍、醫、正、一、陸、軍、一、等、

淺村成功

東京、大、卒、族、明、八、生、

淺野吉之助

生、稻、一、倉、一、三、電、浪、

麻井武雄

鳥、取、士、族、明、三、生、
安、所、貯、蓄、銀、行、常、務、監、

淺見忠衛

醫學博士、外科、師、東
京、醫、大、外、科、師、東、

淺村秀章

三井、宿、四、六、八、電、大、森、

淺野重次郎

白石、甚、兵、衛、商、店、(株)
橋、本、區、濱、町、二、ノ、一、

淺生久

明、廿、四、生、東、大、卒、著
町、一、九、〇、本、郷、區、駒、込、林、

淺見忠衛

醫學博士、外科、師、東
京、醫、大、外、科、師、東、

淺村秀章

三井、宿、四、六、八、電、大、森、

淺野重次郎

白石、甚、兵、衛、商、店、(株)
橋、本、區、濱、町、二、ノ、一、

淺生久

明、廿、四、生、東、大、卒、著
町、一、九、〇、本、郷、區、駒、込、林、

麻田駒之助

京都府人、明二
元、中、央、論、社、長、所、六、

麻生義一郎

茨城縣人、慶應
五、監、行、一、市、外、宗、教、

朝倉希一

東京、大、卒、明、十、六、生、

朝倉久

三井、銀行、內、國、課、員、所、

麻生豐

大分縣人、明卅
工、手、校、卒、明、卅、一、

麻生慶次郎

赤坂區、南、町、一、八、電、

朝倉貞七

日本、興、業、銀、行、參、事、

朝倉文三

醫學博士、齒科、師、慈、大、

麻生超海

山一、新、井、宿、四、六、八、電、

麻生慶次郎

赤坂區、南、町、一、八、電、

朝倉貞七

日本、興、業、銀、行、參、事、

朝倉文三

醫學博士、齒科、師、慈、大、

麻生超海

山一、新、井、宿、四、六、八、電、

麻生慶次郎

赤坂區、南、町、一、八、電、

朝倉貞七

日本、興、業、銀、行、參、事、

朝倉文三

醫學博士、齒科、師、慈、大、

麻生超海

山一、新、井、宿、四、六、八、電、

麻生慶次郎

赤坂區、南、町、一、八、電、

朝倉貞七

日本、興、業、銀、行、參、事、

朝倉文三

醫學博士、齒科、師、慈、大、

東京府 あ之部

朝比奈 泰彦

東京士族、明治十四生、東大卒、從四勳、三、國學士、院員、所、二、八、一、六、〇、一、二、三、電、牛、四、

芦野 太藏

村井貿易、村井鑛業、各、株、監、査、寺、牛、五、六、二、三、〇、電、牛、五、六、二、三、〇、

厚母 左一

日本鑛業、株、販賣係、所、二、三、五、市、外、千、五、七、七、一、〇、四、九、六、電、青、五、

東 圭一

日本トラスコン鋼材、(株)、東京支店、長、所、一、三、五、市、外、下、落、合、二、一、四、七、

朝比奈 孝徳

會社員、所、二、七、五、小、石川區水道町、四、八、電、小、三、一、六、〇、

芦谷 十一郎

明七生、第二高、校、卒、横濱正金銀行、所、三、七、五、宗、教、日、蓮、市、四、谷、一、九、一、六、電、

渥美 育郎

兵庫縣國族、明、四、生、然、大、長、和、名、譽、領、事、支、店、長、海、外、興、業、大、阪、倉、庫、各、株、取、

東 仁松

領事、關東總領事館、北、豐、島、郡、鴨、町、一、〇、四、二、石、川、方、

朝比奈 幸太郎

機械商、所、二、四、〇、營、二、三、芝、區、三、田、四、國、町、二、ノ、三、電、三、田、三、四、

葦津 耕次郎

福岡縣人、明、十、一、生、社、業、所、四、一、五、營、一、〇、三、六、市、外、澁、谷、町、金、王、

東 爽五郎

濱、共、立、倉、庫、各、株、取、締、飯、田、町、ホ、ツ、パ、

東 武

奈良縣人、明、二、生、東、京、法、學、院、卒、正、五、勳、三、衆、議、院、議、芝、區、

生明市 太郎

川崎信託(株)取締、川崎無盡(株)監査、相、互、定、資、調、査、役、所、一、〇、六、〇、芝、區、白、

蘆野 敬三郎

石川區林町、七、〇、小、會、社、員、所、一、九、九、三、六、市、外、澁、谷、町、金、王、

渥美 吟作

武藏中央電氣軌道、(株)、運、輸、係、長、市、外、杉、並、町、阿、佐、谷、一、八、

東 胤徳

鷗宮御養育掛、所、二、一、九、〇、二、五、五、電、四、谷、五、

芦田 均

京都市人、明、廿、生、京、都、府、大、卒、正、五、勳、四、衆、議、院、議、牛、込、區、

蘆原 信之

離、司、ケ、谷、六、九、六、町、著、述、業、市、外、高、田、町、

渥美 正

北、豐、島、郡、教、授、所、七、五、三、六、四、三、長、崎、町、西、原、

芦田 惠之助

京都市人、明、六、生、京、都、府、大、卒、從、七、位、七、國、學、院、大、卒、從、七、位、

味戸 秀雄

耳、草、科、醫、師、所、一、〇、三、淺、草、區、駒、形、町、一、四、電、

熱海 龜壽郎

明、廿、五、生、慶、大、卒、昭、和、火、災、(株)、參、事、兼、

芦田 公平

京都市人、明、廿、八、生、東、大、卒、正、六、勳、一、野、球、所、一、〇、五、趣、味、高、

飛鳥井 雅信

從、四、伯、爵、早、大、卒、味、讀、書、赤、坂、區、佛、山、

東 乙彦

二、松、學、舍、教、授、所、一、七、四、九、〇、市、外、杉、並、町、天、沼、

葦澤孫左衛門

中央火災害(株)取締、所、二、六、五、市、外、池、上、

飛鳥井 彌太郎

地、主、所、一、〇、三、五、四、日、暮、里、町、一、〇、四、〇、

東 克己

武、官、所、五、七、市、外、大、久、保、百、人、町、三、五、二、

東 道太郎

農林省水産講習所教、授、所、五、三、牛、込、區、餘、

厚木 勝基

東、京、士、族、明、廿、生、東、大、卒、正、五、勳、一、宗、教、佛、味、讀、書、九、博、

東 恭平

任、所、九、三、部、出、納、係、主、一、八、二、五、〇、は、二、一、電、小、

東 雄三郎

洗、湯、業、所、三、二、〇、神、田、區、猿、樂、町、三、ノ、一、

小豆澤 英男

在、鄉、陸、中、將、朝、香、宮、別、當、所、二、一、三、七、四、電、

東 胤祿

帝、國、新、聞、社、株、取、締、內、國、新、聞、社、株、取、締、

東 義人

廣、島、士、族、明、九、生、廣、大、卒、辯、護、士、帝、

天 春虎一

池、上、電、氣、鐵、道、(株)、運、輸、部、長、在、原、郡、浦、田、

天 野 幸宣

鶴、見、倉、庫、(株)、監、査、一、六、電、浪、花、五、〇、六、四、

東 貢

鐵、道、技、師、市、外、千、駄、ヶ、谷、八、四、二、

天 津 友雄

東、京、府、人、明、廿、生、東、大、卒、興、文、社、(株)、取、締、兼、支、

天 野 源七

近、江、屋、小、間、物、所、一、五、六、九、三、營、八、七、二、ノ、

東 道太郎

農林省水産講習所教、授、所、五、三、牛、込、區、餘、

天 沼 熊吉

長、所、三、〇、九、一、市、外、大、長、不、動、產、金、銀、行、秘、書、課、

天 野 四郎

支、部、長、所、一、五、告、部、大、阪、朝、日、新、聞、社、一、五、〇、

東 義人

廣、島、士、族、明、九、生、廣、大、卒、辯、護、士、帝、

天 津 友雄

池、上、電、氣、鐵、道、(株)、運、輸、部、長、在、原、郡、浦、田、

天 野 源七

近、江、屋、小、間、物、所、一、五、六、九、三、營、八、七、二、ノ、

東 貢

鐵、道、技、師、市、外、千、駄、ヶ、谷、八、四、二、

天 沼 熊吉

長、所、三、〇、九、一、市、外、大、長、不、動、產、金、銀、行、秘、書、課、

天 野 源七

近、江、屋、小、間、物、所、一、五、六、九、三、營、八、七、二、ノ、

東 道太郎

農林省水産講習所教、授、所、五、三、牛、込、區、餘、

天 沼 熊吉

長、所、三、〇、九、一、市、外、大、長、不、動、產、金、銀、行、秘、書、課、

天 野 源七

近、江、屋、小、間、物、所、一、五、六、九、三、營、八、七、二、ノ、

東 義人

廣、島、士、族、明、九、生、廣、大、卒、辯、護、士、帝、

天 津 友雄

池、上、電、氣、鐵、道、(株)、運、輸、部、長、在、原、郡、浦、田、

天 野 源七

近、江、屋、小、間、物、所、一、五、六、九、三、營、八、七、二、ノ、

東 貢

鐵、道、技、師、市、外、千、駄、ヶ、谷、八、四、二、

天 沼 熊吉

長、所、三、〇、九、一、市、外、大、長、不、動、產、金、銀、行、秘、書、課、

天 野 源七

近、江、屋、小、間、物、所、一、五、六、九、三、營、八、七、二、ノ、

東 道太郎

農林省水産講習所教、授、所、五、三、牛、込、區、餘、

天 沼 熊吉

長、所、三、〇、九、一、市、外、大、長、不、動、產、金、銀、行、秘、書、課、

天 野 源七

近、江、屋、小、間、物、所、一、五、六、九、三、營、八、七、二、ノ、

東 義人

廣、島、士、族、明、九、生、廣、大、卒、辯、護、士、帝、

天 津 友雄

池、上、電、氣、鐵、道、(株)、運、輸、部、長、在、原、郡、浦、田、

天 野 源七

近、江、屋、小、間、物、所、一、五、六、九、三、營、八、七、二、ノ、

東 貢

鐵、道、技、師、市、外、千、駄、ヶ、谷、八、四、二、

天 沼 熊吉

長、所、三、〇、九、一、市、外、大、長、不、動、產、金、銀、行、秘、書、課、

天 野 源七

近、江、屋、小、間、物、所、一、五、六、九、三、營、八、七、二、ノ、

東 道太郎

農林省水産講習所教、授、所、五、三、牛、込、區、餘、

天 沼 熊吉

長、所、三、〇、九、一、市、外、大、長、不、動、產、金、銀、行、秘、書、課、

天 野 源七

近、江、屋、小、間、物、所、一、五、六、九、三、營、八、七、二、ノ、

東 義人

廣、島、士、族、明、九、生、廣、大、卒、辯、護、士、帝、

天 津 友雄

池、上、電、氣、鐵、道、(株)、運、輸、部、長、在、原、郡、浦、田、

天 野 源七

近、江、屋、小、間、物、所、一、五、六、九、三、營、八、七、二、ノ、

東 貢

鐵、道、技、師、市、外、千、駄、ヶ、谷、八、四、二、

天 沼 熊吉

長、所、三、〇、九、一、市、外、大、長、不、動、產、金、銀、行、秘、書、課、

天 野 源七

近、江、屋、小、間、物、所、一、五、六、九、三、營、八、七、二、ノ、

東 道太郎

農林省水産講習所教、授、所、五、三、牛、込、區、餘、

天 沼 熊吉

長、所、三、〇、九、一、市、外、大、長、不、動、產、金、銀、行、秘、書、課、

天 野 源七

近、江、屋、小、間、物、所、一、五、六、九、三、營、八、七、二、ノ、

荒木田良亮

町伊達二三電高二七
愛知縣人、明治十四生
東京商船校卒、正六生
船長、所一八郵船、宗
神道、所一八團、宗
外電大井、山中、四二五
○東京府人、明一七〇

在原留三郎

荒城誠二郎

東京府人、明廿一生
中央證券(株)取引員
一中央、四、取引員
市外、日、林、味、旅、行
六、電、高、輪、三、一、五

有尾佐治

有賀孝治

荒澤平兵衛

東京府人、明廿一生
尾張屋土地(株)取引員
○尾張、宗、社、員、所、一、六、二、二
○尾張、宗、社、員、所、一、六、二、二
○尾張、宗、社、員、所、一、六、二、二

有賀定吉

荒瀨貞雄

三菱電機(株)會計課
長心得所六九、市外
○長心得所六九、市外
○長心得所六九、市外

有賀玉吉

荒野光雄

大北火海運保(株)地
方課長所二六〇、小
石川區、雜司谷町二二
二、電、牛、二、五、六、九

有賀長文

荒牧練太郎

市主事、市外、千駄ヶ
谷町一〇四、赤羽一、青
山、住宅、一〇四

有賀松彦

荒蒔義勝

陸中將、陸軍航空本
部、長、市外、東、大、久、保
町二〇、電、四、谷、五、三、三

有島士生馬

荒山隆

東京府人、明廿一生
正官、勤、五、局、保、險、部
記、官、課、長、所、八、行、市、外、宗
經理、佛、味、延、行、市、外、宗
教、佛、味、延、行、市、外、宗

有田芳太郎

有馬忠三郎

鹿島縣人、明十六生
六〇、赤坂、青、三、六、七、三
六、〇、赤坂、青、三、六、七、三
六、〇、赤坂、青、三、六、七、三

有馬長太郎

有島行郎

有住榮之助

有田靖太郎

有田善吉

有田八郎

有田半一郎

有田恕

有田雪治

有田芳太郎

有田吉實

有田五郎作

有田周吉

有田吉實

有田周吉

有田周吉

有田周吉

有田周吉

有田周吉

栗屋 謙

府下東調布下沼部七
六電田園調布四三七
山口縣人、明十六生

井川 盤彦

昭和銀行文書係長所
八〇〇電小石川區大八
町七〇電小石川區大八

栗屋 良馬

長崎縣人、明廿六生
帝大卒、正六農林省
技師、農林省水産局

井口 昌藏

東京府人、明六生、
小島商店、明六生、
小島商店、明六生、

案田 八郎

辯護士、四谷區麴町
十二丁目、二九電五二
〇三

井口 誠一

早島縣人、明八生、
早島縣人、明八生、
早島縣人、明八生、

庵治川 良雄

辯護士、昭和產業土
地(株)監査、東京橋區
銀座四ノ一電銀四〇

井崎 精三郎

東京府人、明廿九生
日新堂、明廿九生、
日新堂、明廿九生、

い之部

井伊 直方

明六生、東大卒、從
四子爵、貴族院議員
所寫九〇、宗教、

井倉 和雄

三重縣人、明十九生、
三重縣人、明十九生、
三重縣人、明十九生、

井伊 直忠

明十四生、從三、宗
爵、所趣、味、

岡坂 勝三

東邦電力(株)囑託理
事、所、

井浦 仙太郎

東京士族、明十一生、
東京士族、明十一生、
東京士族、明十一生、

井坂 孝

茨城縣人、明二生、
茨城縣人、明二生、
茨城縣人、明二生、

井田 忠治

新潟縣人、明十一生、
新潟縣人、明十一生、
新潟縣人、明十一生、

井出 繁三郎

横濱生保(株)常任監
査、所、

井野 與平

茨城縣人、明十三生、
茨城縣人、明十三生、
茨城縣人、明十三生、

井上 四三

埼玉縣人、明廿七生、
埼玉縣人、明廿七生、
埼玉縣人、明廿七生、

井爪 丞次

和歌山縣人、明廿一
生、和歌山縣人、明廿一
生、和歌山縣人、明廿一

井出 勝

東京士族、明十一生、
東京士族、明十一生、
東京士族、明十一生、

井上 綾太郎

岡山縣人、明九生、
岡山縣人、明九生、
岡山縣人、明九生、

井上 勝治

第一銀行、明九生、
第一銀行、明九生、
第一銀行、明九生、

東京府 い之部

Table listing names and titles of individuals in the Tokyo Prefecture 'い' section. Columns include names like 井出治, 井手速水, 井手徳一, 井手武雄, 井爪丞次, 井田忠治, 井浦仙太郎, 井伊直忠, 井手亮藏, 井出繁三郎, 井野邊茂雄, 井野碩哉, 井野喬太郎, 井野英一, 井戸徳, 井上綾太郎, 井上愛民, 井野與平, 井上英次郎, 井上磯吉, 井上幾太郎, 井上伊三郎, 井上清, 井上忠敏, 井野十二郎, 井上倉吉, 井上清純, 井上禧之助, 井上龜五郎, 井上桂, 井上勝純, 井上勝治, 井上角五郎, 井田武雄, 井田耕治. Each name is followed by a list of titles and affiliations.

Table listing names and titles of individuals in the Tokyo Prefecture 'い' section, continuing from the previous page. Columns include names like 井浦仙太郎, 井伊直忠, 岡坂勝三, 岡坂孝, 井野與平, 井野忠敏, 井野十二郎, 井田武雄, 井田耕治. Each name is followed by a list of titles and affiliations.

東京府 い之部

井本台吉 谷町區裁判所西日比

五百木竹四郎 精養軒(株)取締丸ノ

五十嵐 明 兵庫縣人、明廿四生

五十嵐 榮一 東京印刷荷札(株)社

五十嵐 小太郎 東京府人、明十四生

五十嵐 鍋次郎 東京府人、明三十三生

五十嵐 力 山形士族、明七生

五十嵐 次之助 東京府人、明八生

伊勢 勝藏 辯護士、明八生

伊勢 喜之助 宮城縣人、明六生

伊勢 海富太郎 大日本相撲協會理事

五十嵐 直三 外池袋一〇八二電大

五十嵐 益三郎 山形縣人、明九生

五十嵐 松太郎 土木建築請負業所四

五十嵐 與七 山形縣人、明十八生

五十嵐 與助 日本水産(株)社長所

五十嵐 良平 在郷陸軍少佐、銀座

五辻 治仲 所文谷四、市外碑倉町

伊井 申三郎 明四生、俳優伊井

伊江 朝助 明十四生、早大卒

伊賀 不二男 慶知縣人、明十一生

伊木 忠愛 岡山士族、明十七生

伊木 常誠 鹿兒島士族、明五生

伊木 壽一 山口士族、明十六生

伊佐 復雄 安田銀行千住支店長

伊坂市右衛門 三重縣人、明十五生

伊坂 國太郎 東京府人、明五生

伊地 知三 東久野宮出仕所五〇

伊地 知精 鹿兒島士族、明四生

伊豆 凡夫 正福縣人、元治元年

伊坂 誠之進 國際工船漁業(株)常

伊澤 多喜男 長野士族、明二生

伊澤 德太郎 東京府人、明廿三生

伊澤 孫兵衛 家主所一四〇〇、芝

伊集院 兼清 外務事務官所一〇八

伊集院 兼高 正五、日本醫大教授

伊集院 兼知 鹿兒島士族、明三十三生

伊集院 虎一 鹿兒島士族、明廿二

伊集院 松治 鹿兒島士族、明廿六

伊東 喜助 家主所一六九九、市

伊東 亨吉 大塚三六二二、電

伊東 九郎 子爵、市外西巢鴨町

伊東 久米藏 福岡縣人、明六生

東京府 い之部

Table listing names and titles of individuals in the Ii-no-hu section of Tokyo Prefecture, including names like 伊勢勝藏, 伊勢喜之助, 伊勢海富太郎, etc., with their respective professional or social titles.

五十嵐次之助

五十嵐鍋次郎 廣部西小川町一ノ...

五十嵐力

五十嵐良平 在郷陸軍少佐、銀座...

伊井申三郎

伊坂國太郎 東京府人、明五生、...

伊佐復雄

伊坂市右衛門 三重縣人、明十五生、...

伊集院松治

伊集院虎一 鹿島郡、明廿六...

伊丹二郎

伊丹重雄 鹿島郡、明廿六...

伊丹信太郎

伊丹善藏 鹿島郡、明廿六...

伊舟彌太郎

伊舟善藏 鹿島郡、明廿六...

東京府 い之部

伊藤 敬次郎 青外八 八谷一 一町一 一竹下 二八七 七市電	伊藤 桂藏 一橋區 三伊勢 八町一 一三電 日	伊藤 奎二 一愛媛縣 二東京府 三高工卒 四電氣 五一氣 六三事 七〇務 八一主 九一所 〇一藤	伊藤 欣二 一東京府 二八府人 三〇地 四二地 五二地 六二地 七二地 八二地 九二地 〇二地	伊藤 金次郎 一領事 二駐 三駐 四駐 五駐 六駐 七駐 八駐 九駐 〇駐	伊藤 金左衛門 一東京府 二府人 三府地 四府地 五府地 六府地 七府地 八府地 九府地 〇府地	伊東 常太郎 一醫學博士 二池袋病院 三長所 四〇五三 五〇五三 六〇五三 七〇五三 八〇五三 九〇五三 〇〇五三	伊東 常辰 一紅雲 二邦畫家 三市外 四〇五三 五〇五三 六〇五三 七〇五三 八〇五三 九〇五三 〇〇五三	伊東 要藏 一富鐵縣 二道多額 三士道納 四電社 五力社 六濱長 七瓦第 八斯二	伊藤 琴三 一卒野 二乙ウ 三やま 四と工 五業納 六稅	伊藤 耕作 一七書 二七書 三七書 四七書 五七書 六七書 七七書 八七書 九七書 〇七書	伊藤 好三郎 一電小宗 二石教 三川大 四一川 五一川 六一川 七一川 八七川 九七川 〇七川	伊藤 源助 一七預 二外金 三在課 四原長 五町所 六中延 七〇一 八〇一 九〇一 〇〇一	伊藤 謙二 一町趣倫 二女神 三塚柔 四三道 五二市 六一市 七一市 八七市 九七市 〇七市	伊藤 健治郎 一三圓 二六寺 三六寺 四六寺 五六寺 六六寺 七六寺 八六寺 九六寺 〇六寺	伊藤 賢三 一三生 二陸軍 三陸軍 四陸軍 五陸軍 六陸軍 七陸軍 八陸軍 九陸軍 〇陸軍	伊藤 慶助 一鈴鹿 二區早 三區早 四區早 五區早 六區早 七區早 八區早 九區早 〇區早	伊藤 英三 一七取 二取 三取 四取 五取 六取 七取 八取 九取 〇取	伊藤 乙次郎 一五田 二町二 三町二 四町二 五町二 六町二 七町二 八町二 九町二 〇町二	伊藤 重治郎 一東京 二府人 三府地 四府地 五府地 六府地 七府地 八府地 九府地 〇府地	伊藤 重兵衛 一四谷 二四谷 三四谷 四四谷 五四谷 六四谷 七四谷 八四谷 九四谷 〇四谷	伊藤 信愛 一三光 二七光 三七光 四七光 五七光 六七光 七七光 八七光 九七光 〇七光	伊藤 新次郎 一青二 二南二 三南二 四南二 五南二 六南二 七南二 八南二 九南二 〇南二	伊藤 新三 一電九 二電九 三電九 四電九 五電九 六電九 七電九 八電九 九電九 〇電九	伊藤 祐治 一六五 二六五 三六五 四六五 五六五 六六五 七六五 八六五 九六五 〇六五	伊藤 清一 一八二 二八二 三八二 四八二 五八二 六八二 七八二 八八二 九八二 〇八二	伊藤 誠一 一佐九 二九八 三九八 四九八 五九八 六九八 七九八 八九八 九九八 〇九八	伊藤 清 一見斯 二斯瓦 三斯瓦 四斯瓦 五斯瓦 六斯瓦 七斯瓦 八斯瓦 九斯瓦 〇斯瓦
--	--	--	---	---	--	---	---	--	--	---	---	---	--	--	---	---	--	--	--	--	---	--	---	---	---	---	--

東京府 い之部

伊森重夫

衣斐清香

衣斐賢治

居相政弘

居初寛二郎

猪川城

猪熊忠次

猪熊貞治

飯田光太郎

飯田貞固

飯田繁治

飯田東吉

飯田藤二郎

飯田高信男

飯田虎雄

飯田謙二

飯田塚茂

飯田謙二

飯田謙二

飯田謙二

飯田謙二

飯田謙二

飯田謙二

飯田謙二

飯田謙二

飯田謙二

飯田謙二

飯田謙二

在配陸少將、豊前育

東大卒、明四十五生

東大卒、明四十五生

海軍主計、元治元生

三軍主計、元治元生

海軍主計、元治元生

佐華族、在郷校、計正生

八讀書、宗教、日書、長計、正生

味同、館、官、舎、内、電、年、趣、所、大、五、生

昭和大森町、一七、五、五、務

昭和大森町、一七、五、五、務

昭和大森町、一七、五、五、務

昭和大森町、一七、五、五、務

昭和大森町、一七、五、五、務

昭和大森町、一七、五、五、務

昭和大森町、一七、五、五、務

昭和大森町、一七、五、五、務

昭和大森町、一七、五、五、務

昭和大森町、一七、五、五、務

昭和大森町、一七、五、五、務

昭和大森町、一七、五、五、務

昭和大森町、一七、五、五、務

昭和大森町、一七、五、五、務

昭和大森町、一七、五、五、務

昭和大森町、一七、五、五、務

昭和大森町、一七、五、五、務

昭和大森町、一七、五、五、務

昭和大森町、一七、五、五、務

猪田佐兵衛

猪野幸吉

猪野三郎

猪野毛利榮

猪原貞雄

猪原誠之

猪原清

猪股謙二郎

猪股吉平

猪股謙二郎

猪股謙二郎

猪股謙二郎

猪股謙二郎

猪股謙二郎

猪股謙二郎

猪股謙二郎

猪股謙二郎

猪股謙二郎

猪股謙二郎

猪股謙二郎

猪股謙二郎

猪股謙二郎

猪股謙二郎

猪股謙二郎

猪股謙二郎

猪股謙二郎

猪股謙二郎

猪股謙二郎

明三、近江、大倉、所、業、九、味、一、町

茨城縣、早川、支、配、ル、五、生

茨城縣、早川、支、配、ル、五、生

茨城縣、早川、支、配、ル、五、生

茨城縣、早川、支、配、ル、五、生

茨城縣、早川、支、配、ル、五、生

茨城縣、早川、支、配、ル、五、生

茨城縣、早川、支、配、ル、五、生

茨城縣、早川、支、配、ル、五、生

茨城縣、早川、支、配、ル、五、生

茨城縣、早川、支、配、ル、五、生

茨城縣、早川、支、配、ル、五、生

茨城縣、早川、支、配、ル、五、生

茨城縣、早川、支、配、ル、五、生

茨城縣、早川、支、配、ル、五、生

茨城縣、早川、支、配、ル、五、生

茨城縣、早川、支、配、ル、五、生

茨城縣、早川、支、配、ル、五、生

茨城縣、早川、支、配、ル、五、生

茨城縣、早川、支、配、ル、五、生

茨城縣、早川、支、配、ル、五、生

茨城縣、早川、支、配、ル、五、生

茨城縣、早川、支、配、ル、五、生

茨城縣、早川、支、配、ル、五、生

茨城縣、早川、支、配、ル、五、生

茨城縣、早川、支、配、ル、五、生

茨城縣、早川、支、配、ル、五、生

茨城縣、早川、支、配、ル、五、生

猪俣泰作

射手矢貞三

飯島勝藏

飯島龜太郎

飯島正

飯島忠夫

飯島東太郎

飯島彌十郎

飯田伊佐夫

飯田伊佐夫

飯田伊佐夫

飯田伊佐夫

飯田伊佐夫

飯田伊佐夫

飯田伊佐夫

飯田伊佐夫

飯田伊佐夫

飯田伊佐夫

飯田伊佐夫

飯田伊佐夫

飯田伊佐夫

飯田伊佐夫

飯田伊佐夫

飯田伊佐夫

飯田伊佐夫

飯田伊佐夫

飯田伊佐夫

飯田伊佐夫

谷東信濃町一、電四

大分縣、明四、生、一、町

大分縣、明四、生、一、町

大分縣、明四、生、一、町

大分縣、明四、生、一、町

大分縣、明四、生、一、町

大分縣、明四、生、一、町

大分縣、明四、生、一、町

大分縣、明四、生、一、町

大分縣、明四、生、一、町

大分縣、明四、生、一、町

大分縣、明四、生、一、町

大分縣、明四、生、一、町

大分縣、明四、生、一、町

大分縣、明四、生、一、町

大分縣、明四、生、一、町

大分縣、明四、生、一、町

大分縣、明四、生、一、町

大分縣、明四、生、一、町

大分縣、明四、生、一、町

大分縣、明四、生、一、町

大分縣、明四、生、一、町

大分縣、明四、生、一、町

大分縣、明四、生、一、町

大分縣、明四、生、一、町

大分縣、明四、生、一、町

大分縣、明四、生、一、町

大分縣、明四、生、一、町

飯田英作

飯田榮策

飯田延太郎

飯田延太郎

飯田延太郎

飯田延太郎

飯田延太郎

飯田延太郎

飯田延太郎

飯田延太郎

飯田延太郎

飯田延太郎

飯田延太郎

飯田延太郎

飯田延太郎

飯田延太郎

飯田延太郎

飯田延太郎

飯田延太郎

飯田延太郎

飯田延太郎

飯田延太郎

飯田延太郎

飯田延太郎

飯田延太郎

飯田延太郎

飯田延太郎

飯田延太郎

佛、趣味、書、畫、芝、一、七、芝

聖路加、國際、皮膚、病、院、尾、尾

聖路加、國際、皮膚、病、院、尾、尾

聖路加、國際、皮膚、病、院、尾、尾

聖路加、國際、皮膚、病、院、尾、尾

聖路加、國際、皮膚、病、院、尾、尾

聖路加、國際、皮膚、病、院、尾、尾

聖路加、國際、皮膚、病、院、尾、尾

聖路加、國際、皮膚、病、院、尾、尾

聖路加、國際、皮膚、病、院、尾、尾

聖路加、國際、皮膚、病、院、尾、尾

聖路加、國際、皮膚、病、院、尾、尾

聖路加、國際、皮膚、病、院、尾、尾

聖路加、國際、皮膚、病、院、尾、尾

聖路加、國際、皮膚、病、院、尾、尾

聖路加、國際、皮膚、病、院、尾、尾

聖路加、國際、皮膚、病、院、尾、尾

聖路加、國際、皮膚、病、院、尾、尾

聖路加、國際、皮膚、病、院、尾、尾

聖路加、國際、皮膚、病、院、尾、尾

聖路加、國際、皮膚、病、院、尾、尾

聖路加、國際、皮膚、病、院、尾、尾

聖路加、國際、皮膚、病、院、尾、尾

聖路加、國際、皮膚、病、院、尾、尾

聖路加、國際、皮膚、病、院、尾、尾

聖路加、國際、皮膚、病、院、尾、尾

聖路加、國際、皮膚、病、院、尾、尾

聖路加、國際、皮膚、病、院、尾、尾

東京府 い之部

Table listing names and titles of individuals in Tokyo Prefecture, organized by family name (飯田, 猪熊, 塚, etc.).

Table listing names and titles of individuals on the right page, including names like 猪熊忠次, 猪熊貞治, 猪股謙二, etc.

東京府 い之部

飯塚初太郎

皮膚科醫師所一三二

飯塚半衛

三電下四二〇四

飯塚弘子

質業所一三三九營二

飯塚鳳齋

電二八〇五九二

飯塚政吉

東京府人、明一四生

飯塚彌太郎

青木商店、明一四生

飯塚豐

千葉縣人、明一六生

飯塚陽平

市外下練馬、明一四生

飯塚省

東大卒、明一四生

飯塚憲

茨城縣人、明一四生

飯野三一

味運動、麻布區櫻田

飯野善太郎

八町宗副三東

飯野毅夫

奈良士族、明一四生

飯野盛男

資家所二五七〇

飯平禮實彦

宇都宮回漕店、明一四生

飯村五郎

茨城縣人、明一四生

飯村保三

茨城縣人、明一四生

飯本信之

東大卒、明一四生

飯盛里安

三電大塚〇六二一

飯森梅男

日本火藥製造(株)支

飯山七三郎

二五電大塚三六六

家入經晴

佛長所、明一四生

家坂清次郎

橋師所四五、市外淀

家田藤次郎

谷橋師所四五、市外淀

生尾久治

鳥取縣人、明一四生

生尾克明

北條縣人、明一四生

生駒勇

東大卒、明一四生

生駒悅

一七三

生駒高常

報知新聞社、明一四生

生駒親人

味水、明一四生

生駒吉

兵庫縣人、明一四生

生駒良介

熊本市人、明一四生

生駒明

江戶縣人、明一四生

生駒克

江戶縣人、明一四生

生駒暢

江戶縣人、明一四生

生駒吉

東京府人、明一四生

生駒親

東京府人、明一四生

生駒高

東京府人、明一四生

生駒悅

東京府人、明一四生

生駒吉

東京府人、明一四生

生駒明

東京府人、明一四生

生駒克

東京府人、明一四生

生駒暢

東京府人、明一四生

生駒吉

東京府人、明一四生

生駒悅

東京府人、明一四生

生島利三

東京府人、明一四生

生田弘治

東京府人、明一四生

生田定之

東京府人、明一四生

池内傳之助

高知縣人、明一四生

池田本

東京府人、明一四生

池尾秀

東京府人、明一四生

池内重夫

日本石油(株)社員

池内德藏

東京府人、明一四生

池添馬吉

東京府人、明一四生

池島三省

東京府人、明一四生

池添馬吉

東京府人、明一四生

池尾秀

東京府人、明一四生

東京府 い之部

Table listing names and titles for various individuals in Tokyo Prefecture, organized by family name (e.g., 生島, 生田, 池内, 池上, 池田).

Table listing names and titles for various individuals in Tokyo Prefecture, continuing from the previous page, including names like 飯野, 飯盛, 飯本, 飯村, 飯野, 飯盛, 飯本, 飯村.

東京府 い之部

Table listing names and titles of individuals in the Tokyo Prefecture 'い' section. Includes names like 池田長康, 池田寅二郎, 池田虎市, 池田俊彦, 池田德雄, 池田藤兵衛, 池田金太郎, 池田清, 池田秀次郎, 池田秀吉, 池田秀雄, 池田秀一, 池田昱, 池田猛, 池田成彬, 池田宜政, 池田泰親, 池田三雄, 池田萬藏, 池田政之, 池田政保, 池田政時, 池田眞桔, 池田文藏, 池田文次, 池田野成一郎, 池田永四郎, 池田谷松五郎, 池田亮次, 池田米次郎, 池田勇八, 池田寧, 池田泰雄. Each name is followed by a detailed list of titles and affiliations.

四二

Table listing names and titles of individuals in the Tokyo Prefecture 'い' section, continuing from the previous page. Includes names like 池田金太郎, 池田清, 池田四郎次郎, 池田五六, 池田眞次郎, 池田季雄, 池田捨四郎, 池田澄達, 池田立基. Each name is followed by a detailed list of titles and affiliations.

池原英治

新湯縣人、明二〇生、鐵道技師、建設局、

池原南

明二〇生、東大卒、内、

池部釣

東京府人、明一〇生、

池邊稻生

東京府人、明一〇生、

池邊龍一

長崎縣人、明一〇生、

池山光藏

三重縣人、明二〇生、

諫早良三

日本鑛業(株)鑛山部、

惠登代磨

牛込區、中央倉庫主、

石大次郎

市外定橋町、柏木八二、

石龍子

觀相及著述業、所一〇、

石井伊三郎

小岩町、長所六五、府、

石井儀五郎

農業者、所二三、五二、市、

石井徹

芝二六九三、

石井菊次郎

愛知縣人、明二〇生、

石井吉五郎

昭和三〇、

石井絹次郎

東京府人、明一〇生、

石井吉藏

長崎縣人、明一〇生、

石井銀次郎

有樂軒(名)代表、新、

石井克己

區主、所二五、五三、芝、

石井喜四郎

產婦科、醫師、所四三、

石井菊次郎

千葉縣人、慶應二生、

石井音次郎

石井回漕店(株)社長、

石井德太郎

越才、白石川區、所二〇、

石井仲藏

六四、一六、電、牛、一〇、

石井文花

田區、佐所一〇、四、五、

石井亮一

佐賀縣人、慶應三、

石井良太郎

資生堂、所二二、三、八、

石井恒次郎

下谷區、長者町一、五、九、

石井恒吉

資生堂、所一、五、九、

石井太吉

神奈川縣人、明一三、

石井三郎

茨城縣人、明一三、

石井三九郎

資生堂、所一、九、八、〇、

石井茂生

日本商船(株)機關長、

東京府 い之部

石垣光義

神奈川士族、明治一〇
生、外語學卒、明一〇
正金銀行員、所一三
宗、澁谷町、下通味、
市外、澁谷町、下通味、
二〇、澁谷町、下通味、

石川岩吉

廣島士族、明治八生、
和佛四法學、卒、明八
高松宮、附別當、所一
七、宮、附別當、所一
一文、宮、附別當、所一
一、宮、附別當、所一

石川敬藏

横濱商工會議所、
大和屋、九〇〇、
表、出所、九〇〇、
查、出所、九〇〇、
照、出所、九〇〇、

石川順

東京府士族、明治元
生、東京製瓦、日、
中外、東京製瓦、日、
本運送、東京製瓦、日、
所、東京製瓦、日、

石上林二郎

兵庫縣人、明治一〇
東京高商卒、日、
紙、赤坂、長所、
四、赤坂、長所、
町、赤坂、長所、

石川勝祐

東京府人、明治八生、
府、高橋、全部、
員、高橋、全部、
士、高橋、全部、
千、高橋、全部、

石川源伊智郎

東京府人、明治二生、
東京高商、三、
四、高橋、三、
宗、高橋、三、
四、高橋、三、

石川正作

三重縣人、慶應生、
紙、高師、東京、
刷、高師、東京、
刷、高師、東京、
刷、高師、東京、

石上昭然

明光寺住職、芝區神
谷町一五、
町、一五、
町、一五、
町、一五、

石川龜彦

陸少將、騎兵第三旅
團、長、八、
代、長、八、
代、長、八、
代、長、八、

石川源三郎

東京府人、明治二生、
東京高商、三、
四、高橋、三、
宗、高橋、三、
四、高橋、三、

石川昌次

愛知士族、明治一〇
町、一八、
町、一八、
町、一八、
町、一八、

石川一郎

東京府人、明治一八
東京府人、明治一八
東京府人、明治一八
東京府人、明治一八

石川吉郎

東京府人、明治三七
東京府人、明治三七
東京府人、明治三七
東京府人、明治三七

石川行

明電舎、庶務主任
居、橋、二、
居、橋、二、
居、橋、二、
居、橋、二、

石川昌次

愛知士族、明治一〇
町、一八、
町、一八、
町、一八、
町、一八、

石川欣一

東京府人、明治三七
東京府人、明治三七
東京府人、明治三七
東京府人、明治三七

石川金三郎

三菱礦業、技術部
南、品、川、三、
南、品、川、三、
南、品、川、三、
南、品、川、三、

石川庚八

東京府人、明治二六
東京府人、明治二六
東京府人、明治二六
東京府人、明治二六

石川昇一

愛知縣人、明治二五
愛知縣人、明治二五
愛知縣人、明治二五
愛知縣人、明治二五

石川久羅四郎

東京府人、明治二〇
東京府人、明治二〇
東京府人、明治二〇
東京府人、明治二〇

石川國吉

大榮商會、事務所
一、七、
一、七、
一、七、
一、七、

石川定辰

東北物産商會、
務、秋、田、
務、秋、田、
務、秋、田、
務、秋、田、

石川重吉

愛知縣人、明治二六
愛知縣人、明治二六
愛知縣人、明治二六
愛知縣人、明治二六

石川確治

明、四、
明、四、
明、四、
明、四、

石川國吉

大榮商會、事務所
一、七、
一、七、
一、七、
一、七、

石川重之

明三、慶三子爵、
明三、慶三子爵、
明三、慶三子爵、
明三、慶三子爵、

石川信

慶應元生、東大卒、
慶應元生、東大卒、
慶應元生、東大卒、
慶應元生、東大卒、

石川眞三

大倉土木、師長、
大倉土木、師長、
大倉土木、師長、
大倉土木、師長、

石川眞吉

醫學博士、巢鴨醫院
醫學博士、巢鴨醫院
醫學博士、巢鴨醫院
醫學博士、巢鴨醫院

石川仁一郎

栃木縣人、明治二〇
栃木縣人、明治二〇
栃木縣人、明治二〇
栃木縣人、明治二〇

石川八十井

慶應元生、東大卒、
慶應元生、東大卒、
慶應元生、東大卒、
慶應元生、東大卒、

石川善治

福島縣人、明治廿四
福島縣人、明治廿四
福島縣人、明治廿四
福島縣人、明治廿四

石川傳左衛門

佐野屋實業、所一、
佐野屋實業、所一、
佐野屋實業、所一、
佐野屋實業、所一、

石川弘三

東京府人、明治一〇
東京府人、明治一〇
東京府人、明治一〇
東京府人、明治一〇

石川彌七

資生堂、所二、
資生堂、所二、
資生堂、所二、
資生堂、所二、

石川善太郎

西船泊部、社員、
西船泊部、社員、
西船泊部、社員、
西船泊部、社員、

石川登喜治

工博、佐郷海造機中
工博、佐郷海造機中
工博、佐郷海造機中
工博、佐郷海造機中

石川二三

山口士族、明治一〇
山口士族、明治一〇
山口士族、明治一〇
山口士族、明治一〇

石川安太郎

東京府人、明治一〇
東京府人、明治一〇
東京府人、明治一〇
東京府人、明治一〇

石川 確治 明一、四、東京美術、八里、四、六、三、〇、電、下、日、術、

石川 久羅四郎 南、品、川、三、〇、一、木、鎗、ヶ、崎、外、

石川 國吉 大、榮、商、會、(株)、常、務、所、

石川 重之 〇、殿、締、務、東、北、物、産、事、(株)、專、

石川 七兵衛 市、宗、紙、京、宮、市、明、〇、殿、締、務、東、北、物、産、事、(株)、專、

石川 重吉 慶、應、元、生、東、大、卒、

石川 彌七 〇、一、電、浪、花、六、三、九、

石川 安太郎 〇、一、電、浪、花、六、三、九、

石川 義昌 〇、一、電、浪、花、六、三、九、

石川 賴次 〇、一、電、浪、花、六、三、九、

石川 亮三 〇、一、電、浪、花、六、三、九、

石川 林四郎 〇、一、電、浪、花、六、三、九、

石川 漣平 〇、一、電、浪、花、六、三、九、

石川 眞三 大倉土木(株)師長、大、一、九、五、〇、市、外、電、大、塚、

石川 貞吉 醫博、巢、鳴、腦、病、院、院、長、

石川 弘三 〇、一、電、浪、花、六、三、九、

石川 八十井 慶、應、元、生、東、大、卒、

石川 善治 福島縣人、明廿四生、

石川 登喜治 工博、佐、郷、海、造、機、中、

石川 二 〇、一、電、浪、花、六、三、九、

石川 彌七 〇、一、電、浪、花、六、三、九、

石川 安太郎 〇、一、電、浪、花、六、三、九、

石川 善太郎 島根縣人、文久三生、

石川 徳松 〇、一、電、浪、花、六、三、九、

石川 朝英 〇、一、電、浪、花、六、三、九、

石川 義昌 〇、一、電、浪、花、六、三、九、

石川 賴次 〇、一、電、浪、花、六、三、九、

石川 武美 主婦之友社(株)社長、

石川 寅吉 〇、一、電、浪、花、六、三、九、

石川 文房 〇、一、電、浪、花、六、三、九、

石川 義昌 〇、一、電、浪、花、六、三、九、

石川 賴次 〇、一、電、浪、花、六、三、九、

石川 千代松 文久元生、東大卒、

石川 寅治 〇、一、電、浪、花、六、三、九、

石川 文平 〇、一、電、浪、花、六、三、九、

石川 賴次 〇、一、電、浪、花、六、三、九、

石川 亮三 〇、一、電、浪、花、六、三、九、

石川 頂二 神奈川縣人、明一六、

石川 成秀 〇、一、電、浪、花、六、三、九、

石川 正臣 〇、一、電、浪、花、六、三、九、

石川 亮三 〇、一、電、浪、花、六、三、九、

石川 林四郎 〇、一、電、浪、花、六、三、九、

石川 律奈 地主所七五八三、日、

石川 昌 〇、一、電、浪、花、六、三、九、

石川 漣平 〇、一、電、浪、花、六、三、九、

石川 林四郎 〇、一、電、浪、花、六、三、九、

石川 漣平 〇、一、電、浪、花、六、三、九、

石川 常夫 三、菱、鑛、業、(株)、總、務、部、

石川 道正 〇、一、電、浪、花、六、三、九、

石川 漣平 〇、一、電、浪、花、六、三、九、

石川 漣平 〇、一、電、浪、花、六、三、九、

石川 漣平 〇、一、電、浪、花、六、三、九、

東京府 い之部

石黒吉三郎 眼科醫師、所二〇八、
 石黒慶三郎 京都士族、明三、
 石黒他喜末 富士製紙(株)山林部
 石黒武重 竹谷町一ノ七〇麻布區
 石郷岡岩男 並野四三、七、九、電
 石毛竹治郎 千葉縣人、明一、
 石崎菊次郎 一經市、養育院
 石崎丈太郎 貯金銀行(株)相談所
 石島爲三郎 外日暮里市、宗
 石野熊一郎 淺龍泉寺町一五〇電
 石野力藏 山澄商店、董商所一
 石野龜一 麻布區本村町一四六
 石橋慶藏 立會原五〇市外、電
 石橋健 順正堂醫院、婦兒科
 石橋茂 前議院、市外、井
 石橋周也 磯部同族(株)監查所
 石橋晋 千葉縣人、明一、六、
 石藤豐太 帝國染料製造(株)相

石田英造 鳥取士族、明五、生、
 石田英一 鑄金師、東京美術教
 石田龜吉 東京府人、明三、生、
 石田義太郎 鐵道書記官、監督局
 石田清直 山形士族、慶元、生、
 石田小太郎 羽田町長、石田、外
 石田耕一 靜岡縣人、明一、生、
 石田耕造 濟生會病院事務所役
 石田武太郎 市外、新報社、參事

石田常太郎 博運社配達集金業所
 石田常磨 宮城士族、明二、生、
 石田友三郎 早稲田大學、明一、生、
 石田秀藏 合興油、明一、生、
 石田房雄 航空局、東京飛行場
 石田増之助 三六電、立川、二、七、一、
 石田充親 日高縣人、明一、生、
 石田祐六 支店、主事、七、一、
 石田羊一郎 大東文化學院、教授

石谷伊一郎 旭硝子(株)社員、所九
 石谷傳市郎 鳥取縣人、明一、生、
 石谷傳兵衛 東京硫酸(株)取締所
 石津寛 千葉縣人、明一、生、
 石塚英藏 東大卒、明一、生、
 石塚佐治太郎 新潟縣人、明五、生、
 石塚瀧三 尾二市、高谷、三、四、五、
 石塚豐一 正五區、青島、八、電
 石塚豐太 廣島縣人、安政、六、生

石谷伊一郎 旭硝子(株)社員、所九
 石谷傳市郎 鳥取縣人、明一、生、
 石谷傳兵衛 東京硫酸(株)取締所
 石津寛 千葉縣人、明一、生、
 石塚英藏 東大卒、明一、生、
 石塚佐治太郎 新潟縣人、明五、生、
 石塚瀧三 尾二市、高谷、三、四、五、
 石塚豐一 正五區、青島、八、電
 石塚豐太 廣島縣人、安政、六、生

石野熊一郎 淺龍泉寺町一五〇電
 石野力藏 山澄商店、董商所一
 石野龜一 麻布區本村町一四六
 石橋慶藏 立會原五〇市外、電
 石橋健 順正堂醫院、婦兒科
 石橋茂 前議院、市外、井
 石橋周也 磯部同族(株)監查所
 石橋晋 千葉縣人、明一、六、
 石藤豐太 帝國染料製造(株)相

石野熊一郎 淺龍泉寺町一五〇電
 石野力藏 山澄商店、董商所一
 石野龜一 麻布區本村町一四六
 石橋慶藏 立會原五〇市外、電
 石橋健 順正堂醫院、婦兒科
 石橋茂 前議院、市外、井
 石橋周也 磯部同族(株)監查所
 石橋晋 千葉縣人、明一、六、
 石藤豐太 帝國染料製造(株)相

石野熊一郎 淺龍泉寺町一五〇電
 石野力藏 山澄商店、董商所一
 石野龜一 麻布區本村町一四六
 石橋慶藏 立會原五〇市外、電
 石橋健 順正堂醫院、婦兒科
 石橋茂 前議院、市外、井
 石橋周也 磯部同族(株)監查所
 石橋晋 千葉縣人、明一、六、
 石藤豐太 帝國染料製造(株)相

石野熊一郎 淺龍泉寺町一五〇電
 石野力藏 山澄商店、董商所一
 石野龜一 麻布區本村町一四六
 石橋慶藏 立會原五〇市外、電
 石橋健 順正堂醫院、婦兒科
 石橋茂 前議院、市外、井
 石橋周也 磯部同族(株)監查所
 石橋晋 千葉縣人、明一、六、
 石藤豐太 帝國染料製造(株)相

石野熊一郎 淺龍泉寺町一五〇電
 石野力藏 山澄商店、董商所一
 石野龜一 麻布區本村町一四六
 石橋慶藏 立會原五〇市外、電
 石橋健 順正堂醫院、婦兒科
 石橋茂 前議院、市外、井
 石橋周也 磯部同族(株)監查所
 石橋晋 千葉縣人、明一、六、
 石藤豐太 帝國染料製造(株)相

石野熊一郎 淺龍泉寺町一五〇電
 石野力藏 山澄商店、董商所一
 石野龜一 麻布區本村町一四六
 石橋慶藏 立會原五〇市外、電
 石橋健 順正堂醫院、婦兒科
 石橋茂 前議院、市外、井
 石橋周也 磯部同族(株)監查所
 石橋晋 千葉縣人、明一、六、
 石藤豐太 帝國染料製造(株)相

石野熊一郎 淺龍泉寺町一五〇電
 石野力藏 山澄商店、董商所一
 石野龜一 麻布區本村町一四六
 石橋慶藏 立會原五〇市外、電
 石橋健 順正堂醫院、婦兒科
 石橋茂 前議院、市外、井
 石橋周也 磯部同族(株)監查所
 石橋晋 千葉縣人、明一、六、
 石藤豐太 帝國染料製造(株)相

東京府 い之部

東京府 い之部

Table listing names and details for individuals in Tokyo Prefecture, categorized by 'い之部'. Includes names like 石丸祐正, 石原健三, 石森勳夫, etc., with associated addresses and phone numbers.

Table listing names and details for individuals in Tokyo Prefecture, categorized by 'い之部'. Includes names like 石原義一, 石原直造, 石原彌助, etc., with associated addresses and phone numbers.

東京府 い之部

一宮 鈴太郎

青四市外澁谷町青葉電
明三生、獨法協會學
校卒、動六、橫濱學
市外千駄ヶ谷町九正
四電青一六九一、穩田

市川 國松

東京府人、明一四生
江東製氷、所六、八
勞力請負、業、所、日、蓮
營味三、二、宗、教、八
島梅森町一〇、八、電、墨

市川 守吉

東京府人、明一七生
青山師範、卒、區、主、事
淺草區、新、趣、課、長、行、宗
教、區、新、小、川、町、二、ノ

市來 乙彦

鹿兒島士族、明一五生
東大卒、正、四、勤、七、一、生
貴族院議員、高、七、〇、本
府、一、六、電、高、七、〇、本

一宮 房治郎

大分縣人、明一七生
從五、衆議院、議、東
亞、同、文、會、理、事、宗、教
禪、趣、味、觀、劇、市、外、教
澁谷町青葉二、電、青

市川 繁彌

長野縣人、明一八生
早大、卒、明、一、八、生
宗、教、佛、教、所、一、六、八、燈
牛、一、三、四、四、町、五、電、基

市川 要四郎

佐賀縣人、明一三三
東大、卒、正、五、勤、四
會計課、長、所、七、七、二、部
青、〇、五、〇、町、八、電、市

市島 龜三郎

東京士族、明一九生
新宿、谷、同、運、送、株、社
長、合、山、手、製、氷、ダ、ツ、ト
乘、各、各、店、取、目、白、旭
組、石、炭、各、店、取、目、白、旭
新、宿、赤、坂、野、館、業、株、煉

一宮 餘五郎

旭硝子(株)營業課長
旭硝子(株)市外杉並
町一八二、三、〇、電、並

市川 準一

長野縣人、明一七生
山、信、證、券、各、株、取、締、糖
濱、二、二、六、町、六、池、上、上

市川 芳雄

北町三、電、牛、三、七、一、〇、區
理、三、三、六、七、牛、課、長、代
廣、島、縣、人、慶、元、生、(資)

市島 謙吉

新潟縣人、萬延元生
新、潟、縣、人、萬、延、元、生
大、學、卒、早、稻、田、印
刷、社、出、版、部、長、取、締、事

市浦 貞次郎

岡山縣人、明四生、
東京物理校卒、日本
ビ、ル、ヂ、ン、グ、(株)、專、務
所、一、六、三、宗、教、淨、土、務
趣、味、義、太、夫、市、外、澁
谷町松清二、〇、電、青、七

市川 純一

東京土族、明八生、
慶、大、卒、會、社、員、所、二、
三、一、八、町、趣、味、乘、馬、
市、外、中、野、町、小、龍、三、四

市川 隆三

白木屋(株)庶務課長
市、外、瀧、野、川、町、西、ケ、原
七、五、九、町、庶、務、課、長

市島 謙吉

東京縣人、明一〇生
長、野、縣、人、明、一、〇、生
陸、野、校、卒、正、五、〇、勤、
五、野、一、三、五、電、牛、達、區、東

市川 一郎

三菱礦業(株)調度部
員、所、一、〇、六、市、外、東、
調、布、下、沼、部、三、三、電、田
園、調、布、五、四、〇、三、電、田

市川 濟一

旭紡績(株)取締所二
者、九、二、六、五、電、高、三、八
二、五、〇、町、趣、味、乘、馬、
市、外、中、野、町、小、龍、三、四

市川 六郎

平野肥料(株)卒務所
七、二、〇、赤、坂、區、青、山、南、
町、五、八、〇、電、青、山、南、
五、八、八、町、庶、務、課、長

市島 謙吉

東京縣人、明一〇生
新、潟、縣、人、萬、延、元、生
大、學、卒、早、稻、田、印
刷、社、出、版、部、長、取、締、事

市川 謙重

長野縣人、明二二生
長、野、縣、人、明、二、二、生
東、京、物、理、校、卒、片、倉
生、保、統、計、契、約、調、課
所、八、七、布、市、外、東、調

市川 藤吉

東京府人、明二二生
東、京、府、人、明、二、二、生
東、京、高、商、卒、三、菱、製
鐵、所、一、九、八、町、趣、味、乘、馬、
任、所、一、九、八、町、趣、味、乘、馬、
書、五、四、市、外、中、野、町、中、野

市河 顯純

神奈川士族、明六生
五、九、〇、赤、坂、區、青、山、南、
町、五、八、〇、電、青、山、南、
五、八、八、町、庶、務、課、長

市瀨 源助

陸野縣人、明一〇生
長、野、縣、人、明、一、〇、生
陸、野、校、卒、正、五、〇、勤、
五、野、一、三、五、電、牛、達、區、東

市川 喜七

東京府人、明四生、
市、川、府、人、明、四、生
東、京、府、人、明、四、生
市、川、府、人、明、四、生

市川 德三郎

栃木縣人、明一〇生
近、藤、利、兵、衛、商、店、(株)、
卒、務、所、六、一、三、町、宗、教、
本、道、橋、區、本、石、町、一、ノ、日

市河 三喜

東京府人、明一〇生
東、京、府、人、明、一、〇、生
東、京、府、人、明、一、〇、生
東、京、府、人、明、一、〇、生

市田 賢治

京都府人、明二二生
京、都、府、人、明、二、二、生
京、都、府、人、明、二、二、生
京、都、府、人、明、二、二、生

市川 源三

府立一高女校長所七
府、立、一、高、女、校、長、所、七
府、立、一、高、女、校、長、所、七
府、立、一、高、女、校、長、所、七

市川 德三郎

栃木縣人、明一〇生
近、藤、利、兵、衛、商、店、(株)、
卒、務、所、六、一、三、町、宗、教、
本、道、橋、區、本、石、町、一、ノ、日

市來 雄三

三菱礦業(株)礦業研
究、所、澁、谷、町、大、向、通、四

市田 善兵衛

地主所二、七、五、府
地、主、所、二、七、五、府
地、主、所、二、七、五、府
地、主、所、二、七、五、府

市ヶ谷 惣兵衛

地主所一九九二四、
谷、區、片、町、二、
明、二、五、生、從、四、子
明、二、五、生、從、四、子

市邊 眞清

愛知縣人、明二五生
慶、大、卒、明、二、五、生
慶、大、卒、明、二、五、生
慶、大、卒、明、二、五、生

齊平 治郎

仁壽生保(株)理事調
度、課、長、所、九、八、市、外、
中、野、町、雜、色、五、一、
中、野、町、雜、色、五、一、
中、野、町、雜、色、五、一、

系川 恭平

三重縣人、明一九生
三、重、縣、人、明、一、九、生
三、重、縣、人、明、一、九、生
三、重、縣、人、明、一、九、生

市橋 芳藏

松坂屋(株)上野營業
部、陳、列、係、長、所、一、六、二、
下、谷、區、上、野、花、園、町、一、
五、下、谷、區、上、野、花、園、町、一、

市村 錄太郎

俳優、市村、左、衛、門、
明、七、五、市、村、左、衛、門、
明、七、五、市、村、左、衛、門、
明、七、五、市、村、左、衛、門、

泉鏡 太郎

市外下谷三三七七
市、外、下、谷、三、三、七、七、
市、外、下、谷、三、三、七、七、
市、外、下、谷、三、三、七、七、

系川 欽也

明二二生、金澤醫專
明、二、二、生、金、澤、醫、專
明、二、二、生、金、澤、醫、專
明、二、二、生、金、澤、醫、專

市原 貫二郎

千葉縣人、明一八生
千、葉、縣、人、明、一、八、生
千、葉、縣、人、明、一、八、生
千、葉、縣、人、明、一、八、生

市邊 眞清

愛知縣人、明二五生
慶、大、卒、明、二、五、生
慶、大、卒、明、二、五、生
慶、大、卒、明、二、五、生

泉鏡 太郎

市外下谷三三七七
市、外、下、谷、三、三、七、七、
市、外、下、谷、三、三、七、七、
市、外、下、谷、三、三、七、七、

系川 恭平

三重縣人、明一九生
三、重、縣、人、明、一、九、生
三、重、縣、人、明、一、九、生
三、重、縣、人、明、一、九、生

東京府 い之部

Table listing names and details for various municipalities in Tokyo Prefecture, including 市原求, 市原松太郎, 市原正人, 市原宏, 市原四郎, 市原景三, 市原貫二郎, 市橋芳藏, 市橋虎雄, 市橋錄太郎, 市邊眞清, 市川謙重, 市川喜七, 市川源三, 市川恒吉, 市川藤吉, 市川德三郎, 市川顯純, 市河三喜, 市河三郎, 市來雄三, 市田善兵衛, 市田賢治, 市田源助, 市ヶ谷惣兵衛, 市橋錄太郎, 市川謙重, 市川源三, 市川恒吉, 市川藤吉, 市川德三郎, 市川顯純, 市河三喜, 市河三郎, 市來雄三, 市田善兵衛, 市田賢治, 市田源助.

Table listing names and details for various municipalities in Tokyo Prefecture, including 市川謙重, 市川喜七, 市川源三, 市川恒吉, 市川藤吉, 市川德三郎, 市川顯純, 市河三喜, 市河三郎, 市來雄三, 市田善兵衛, 市田賢治, 市田源助, 市ヶ谷惣兵衛, 市橋錄太郎, 市橋虎雄, 市橋芳藏, 市原貫二郎, 市原景三, 市原四郎, 市原宏, 市原正人, 市原松太郎, 市原求.

稻垣三郎

外代々幡町代々木富ケ谷一五二、二、八、四、市宮

稻垣市郎

電外附在ケ外
青澁谷町八四八、二、ノ、四、市宮

稻垣信太郎

四電地家主所九八八、二、ノ、一、牛

稻垣長次郎

五市一代表學米東四達電外附在ケ外
七外一日所卒國府四區主所九八八、二、ノ、一、牛

稻垣鐵五郎

二藝二内四ル明八生、獨逸ハイデ
七市宗科動三、ヒ、大、學、卒、ハ、イ、デ

稻垣精一

八鴨教牛東二藝二内四ル明八生、獨逸ハイデ
一四一四、五、五、大、森、七、五、二、二、二

稻垣真

小石垣在品代三八鴨教牛東二藝二内四ル明八生、獨逸ハイデ
一三川醫陸二等軍醫正、六、

稻垣丹次郎

外金町三三、市

稻垣長悟郎

町山所菱商事(株)機械部
一三二七三九、大、森、

稻垣長昌

教四明森町員外地主小石垣在品代三八鴨教牛東二藝二内四ル明八生、獨逸ハイデ
曹八生二王所菱商事(株)機械部、

稻葉三郎

練馬三六五、九、市外下

稻葉順通

從明八生、子、習、院、卒、

稻葉正弘

池卒明一谷味一從明八生、子、習、院、卒、

稻原啓三郎

吹付塗料東海自動車

稻垣兵太郎

町區富士見町五ノ五

稻垣太郎

五市三道南東東京電町
五池三各朝大府九區
二上三(株)鐵道正、三、動、二、生、

稻垣洋一郎

芝製慶廣ケ趣蘭子安六町文七東造慶岡五市三道南東東京電町
高區作(株)取卒島土族、明、元、生、

稻垣太祥

六町文七東造慶岡五市三道南東東京電町
一三ノ、五、坂、黒、店、長、副、部、長、機、一、製、生、

稻川與一

在東東京高芝製慶廣ケ趣蘭子安六町文七東造慶岡五市三道南東東京電町
東大卒、族、明、九、生、

稻木重俊

鹿兒島四二、六、一、市

稻熊省吾

一區主任三三、市

稻澤清起智

飛鳥組各雄谷川電
九三八、二、〇、四、五、白、銀、

稻田三之助

二九飛鳥組各雄谷川電
八三、二、〇、四、五、白、銀、

稻田周一

青麻宗早前東愛二九飛鳥組各雄谷川電
五布大教信局、工、正、局、勤、九、二、生、

稻田美代太郎

五片日書東東京青麻宗早前東愛二九飛鳥組各雄谷川電
一〇本所六正、七、味、八、

稻田龍吉

外七四倉土木、明、六、生、

稻田昌樋

二神所掛局東醫東愛外七四倉土木、明、六、生、

稻田昌樋

二神所掛局東醫東愛外七四倉土木、明、六、生、

稻永鐵次郎

青外(株)長全從明二二神所掛局東醫東愛外七四倉土木、明、六、生、

稻延利兵衛

一區主任三三、市

稻葉

電真高六市外下大崎八九

稻葉鶴次

伊禪師大根、二、三、四、五、芝、區、教、市、

稻葉豐英

二府國塗料(株)工場長

稻葉正太郎

二府國塗料(株)工場長

稻葉輪一

七町所讀七樂六從明市宗戶東東京二府國塗料(株)工場長

稻葉今三郎

七町所讀七樂六從明市宗戶東東京二府國塗料(株)工場長

稻葉幹一

四町趣員三明七町所讀七樂六從明市宗戶東東京二府國塗料(株)工場長

稻葉彦六

六九外西越掛會市四町趣員三明七町所讀七樂六從明市宗戶東東京二府國塗料(株)工場長

今井五郎

八三電高六八〇、二、

今井好平

八坂鐵道技師、北、二、三、五、五、赤、

今井健彦

今井純

今井庄之助

今井新太郎

今井甚太郎

今井清七

今泉嘉一郎

今井善八郎

今井卓雄

今井辰雄

今井環

今井恒郎

今井富之助

今井乃婦

今井信之

今井半次郎

今村太平次

今村秀太郎

今井彦太郎

今井常一

今井文平

今井又治郎

今井安太郎

今井雄七

今井喜孝

今井利善三郎

今北策之助

今里重義

今里情市

今井義和

今井五介

今井田清徳

今泉健三

今泉國太郎

今泉吉太郎

今園國貞

今西兼二

今西安太郎

作所各(株)監査、所
一、四、八、市外東調
布、町、下、沿、部、六、八、二、電
田、園、調、布、四、〇、五、電
千、葉、縣、人、明、一、六、生
前、農、林、省、參、事、官、一、六、生
議、院、議、事、部、外、務、局、一、六、生
八、五、八、三、八、電、青、五、七
谷、町、六、三、八、電、青、五、七
東、京、府、人、明、二、一、生
大、阪、府、人、明、二、一、生
朝、日、新、聞、社、經、済、部、次、長
長、所、七、六、市、外、電、一、〇、八
趣、味、平、北、岡、山、七、一、電
荏、三、〇、〇、八、電、一、〇、八
明、一、六、生、海、機、關、校
卒、正、五、動、四、芝、浦、在
製、海、關、大、助、所、一、浦
製、作、所、(株)囁、託、所、一、浦
圍、基、市、外、洗、橋、町、柏、木
四、三、八、八、電、一、〇、八
神、奈、川、縣、人、明、四、生
從、四、勤、曲、藝、名、今、生
慶、松、女、子、大、學、協、會、々、長
日、本、一、女、子、大、學、協、會、々、長
味、魚、釣、所、九、段、三、〇、番、趣
五、町、一、一、所、九、段、三、〇、番、趣
東、京、府、人、明、一、二、生
克、誠、堂、書、店、出、版、業、生
所、一、八、〇、九、店、二、一、五、業
宗、教、一、八、〇、九、店、二、一、五、業
七、區、本、富、士、町、二、電、小
新、潟、縣、人、明、一、七、生
長、崎、高、商、卒、今、井、生
店、取、締、今、井、商、生
支、店、取、締、今、井、商、生
造、監、査、所、四、一、九、電、大、塚、三
九、合、一、九、七、電、大、塚、三
落、合、一、九、七、電、大、塚、三
〇、二、五、電、大、塚、三

埼、玉、士、族、慶、三、生、一、械
東、京、監、査、所、三、島、機、械
各、株、監、査、所、三、島、機、械
九、味、曲、金、光、教、一、富、一、士
味、曲、金、光、教、一、富、一、士
六、〇、一、二、〇、電、九、富、一、士
京、都、府、人、明、一、九、生
神、戶、高、商、卒、住、友、銀
行、東、京、支、店、長、市、外、銀
六、五、六、五、電、青、九、九
濫、谷、町、永、住、七、市、外、支
店、宗、所、一、三、八、市、外、支
七、七、八、六、電、青、四、九、四
醫、博、順、天、堂、醫、院、長、所
九、盤、八、六、電、青、四、九、四
日、本、清、美、學、校、長、市、一、五
外、和、田、中、野、二、〇、二、一、五
四、七、電、中、野、二、〇、二、一、五
兵、庫、縣、人、明、二、八、生
神、戶、高、商、卒、三、井、物、生
一、産、一、七、業、營、業、部、員、所
一、一、一、一、業、營、業、部、員、所
趣、味、三、〇、芝、區、高、輪
南、町、三、〇、芝、區、高、輪
明、一、八、生、永、廣、堂、香、料、商
所、一、七、〇、一、營、五、七、七、商
宗、教、一、七、〇、一、營、五、七、七、商
伊、勢、一、五、電、日、本、橋、〇、區
英、語、通、信、社、著、述、業、〇、區
西、片、一、四、〇、四、ノ、二、二、區
電、小、二、二、〇、四、ノ、二、二、區
愛、媛、士、族、明、一、七、生
仙、大、卒、技、術、博、士、三、菱
仙、業、(株)技、術、部、技、師
一、業、(株)技、術、部、技、師
所、一、業、(株)技、術、部、技、師
宗、一、二、七、二、電、芝、區、眞、査
三、田、小、山、町、二、電、高、三
八、一、〇、電、高、三
東、京、府、人、明、三、〇、生
慶、大、卒、正、八、三、〇、生
製、菓、(株)常、務、所、三、村
五、五、町、山、下、一、三、電、高、三
滋、谷、町、山、下、一、三、電、高、三

印、刷、業、日、興、商、事
(株)監、査、所、六、六、二、石
二、七、一、深、川、古、石
場、六、電、本、一、〇、七、八、石
愛、媛、縣、人、明、二、七、生
帝、大、護、士、會、員、宗、教、東
京、辯、論、會、員、宗、教、東
眞、宗、乘、馬、水、泳、美、術、芝
演、劇、七、號、ノ、四、電、芝
六、八、八、電、芝
長、野、縣、人、明、一、八、生
東、大、野、倉、商、事、(株)取
縮、所、五、六、八、市、外、取
一、七、九、龍、土、味、六、電、青、二
一、七、九、龍、土、味、六、電、青、二
千、葉、縣、人、明、六、生、共
角、丸、商、會、(株)專、務、共
同、證、券、(株)取、締、所、一、共
五、〇、一、二、〇、電、九、段、五、園
〇、五、一、二、〇、電、九、段、五、園
新、潟、縣、人、明、六、生、引、員
株、式、短、期、實、物、取、引、員
所、二、八、七、日、本、橋、五、區
南、茅、場、眞、宗、八、電、茅、三、五
〇、南、茅、場、眞、宗、八、電、茅、三、五
新、潟、縣、人、明、一、一、生
慶、大、卒、今、井、商、店、一、生
藤、武、良、商、店、各、株、社
長、一、四、〇、〇、七、三、取、締、社
所、一、四、〇、〇、七、三、取、締、社
高、一、一、千、七、三、電、市、外、神
二、一、一、千、七、三、電、市、外、神
農、博、府、立、高、等、學、校
教、授、市、外、濫、谷、町、神
泉、二、二、電、市、外、濫、谷、町、神
明、四、生、東、大、卒、一、八、三
井、銀、行、常、務、所、一、八、三
九、七、四、谷、右、京、町、一、八、三
三、電、四、谷、右、京、町、一、八、三

愛、媛、士、族、明、一、二、生
東、大、卒、從、四、動、四、生
湘、南、電、氣、鐵、道、二、角、技
師、長、所、七、七、二、角、技
宗、四、七、電、四、谷、一、五、九、角、技
三、三、七、電、四、谷、一、五、九、角、技
安、政、六、生、正、六、貴、族
院、議、事、部、長、野、縣、多、額
納、稅、者、片、倉、生、會
議、所、會、頭、片、倉、生、會
帝、國、日、華、鐵、道、長、崎、殖、保
製、索、信、濃、鐵、道、長、崎、殖、保
本、電、氣、岩、手、縣、製、製
央、電、氣、岩、手、縣、製、製
下、各、(株)社、長、和、朝、鮮
片、倉、製、索、(株)會、長、朝、鮮
土、道、長、帝、國、鐵、道、南、米
鐵、道、長、帝、國、鐵、道、南、米
地、各、(株)社、長、和、朝、鮮
土、道、長、帝、國、鐵、道、南、米
〇、代、二、九、七、八、八、〇、七、幡
町、代、二、九、七、八、八、〇、七、幡
岡、山、縣、人、明、一、七、生
岡、山、縣、人、明、一、七、生
朝、鮮、總、督、府、政、務、總、監
所、三、八、八、府、政、務、總、監
王、子、電、氣、軌、道、(株)支
配、一、九、二、九、五、〇、電、西
大、一、八、八、一、袋、九、五、〇、電、西
明、二、生、法、政、大、卒、査
從、四、動、三、法、政、大、卒、査
院、第、三、部、長、一、九、四、査
宗、教、眞、宗、久、保、一、五、六、査
市、外、東、大、久、保、一、五、六、査
電、四、谷、二、二、三、一、五、六、査
東、京、府、人、明、二、一、生
莫、大、小、針、製、造、業、所、一、生
一、七、三、電、三、八、六、宗、一、生

明、一、五、生、東、大、卒、院
正、四、日、大、教、授、所、二、院
議、市、大、教、授、所、二、院
一、電、大、二、三、二、院
池、上、町、長、所、七、八、市、
日、本、味、噌、(株)監、査、市、
外、池、上、町、長、所、七、八、市、
五、電、池、上、町、長、所、七、八、市、
明、八、生、中、央、木、業
(株)監、査、中、央、木、業
商、事、(株)監、査、中、央、木、業
未、工、ツ、材、業

東京府 い之部

Table listing names and details for individuals in Tokyo Prefecture, organized by name (e.g., 今泉嘉一郎, 今井清七, 今村信次郎, etc.) and their respective affiliations or professions.

五七

Table listing names and details for individuals on the right page, continuing the list from the left page (e.g., 今井甚太郎, 今井清七, 今井半次郎, etc.).

今村明恒

乾政彦

入江俊郎

入山祐治郎

今村明光

入江貫一

入來重彦

入山時次郎

今村次吉

入江金太郎

入澤光一

色川邦治

今村繁三

入江七平

入澤達吉

岩井宇一郎

彌永克己

入江正太郎

入間川七五郎

岩井勝次

乾久次郎

入江爲守

入間野武雄

岩井勘二

乾彦四郎

入江魁

入谷春彦

岩井長三郎

茨木守之

入江

入谷智定

岩井文太郎

鹿兒島大正三

明九生伯林大學

市外法原町中延一

辯護士所一五赤

鹿兒島大正三

明九生伯林大學

市外法原町中延一

辯護士所一五赤

鹿兒島大正三

明九生伯林大學

市外法原町中延一

辯護士所一五赤

鹿兒島大正三

明九生伯林大學

市外法原町中延一

辯護士所一五赤

鹿兒島大正三

明九生伯林大學

市外法原町中延一

辯護士所一五赤

鹿兒島大正三

明九生伯林大學

市外法原町中延一

辯護士所一五赤

鹿兒島大正三

明九生伯林大學

市外法原町中延一

辯護士所一五赤

鹿兒島大正三

明九生伯林大學

市外法原町中延一

辯護士所一五赤

鹿兒島大正三

明九生伯林大學

市外法原町中延一

辯護士所一五赤

鹿兒島大正三

明九生伯林大學

市外法原町中延一

辯護士所一五赤

鹿兒島大正三

明九生伯林大學

市外法原町中延一

辯護士所一五赤

鹿兒島大正三

明九生伯林大學

市外法原町中延一

辯護士所一五赤

鹿兒島大正三

明九生伯林大學

市外法原町中延一

辯護士所一五赤

鹿兒島大正三

明九生伯林大學

市外法原町中延一

辯護士所一五赤

鹿兒島大正三

明九生伯林大學

市外法原町中延一

辯護士所一五赤

鹿兒島大正三

明九生伯林大學

市外法原町中延一

辯護士所一五赤

鹿兒島大正三

明九生伯林大學

市外法原町中延一

辯護士所一五赤

鹿兒島大正三

明九生伯林大學

市外法原町中延一

辯護士所一五赤

鹿兒島大正三

明九生伯林大學

市外法原町中延一

辯護士所一五赤

鹿兒島大正三

明九生伯林大學

市外法原町中延一

辯護士所一五赤

鹿兒島大正三

明九生伯林大學

市外法原町中延一

辯護士所一五赤

鹿兒島大正三

明九生伯林大學

市外法原町中延一

辯護士所一五赤

鹿兒島大正三

明九生伯林大學

市外法原町中延一

辯護士所一五赤

鹿兒島大正三

明九生伯林大學

市外法原町中延一

辯護士所一五赤

鹿兒島大正三

明九生伯林大學

市外法原町中延一

辯護士所一五赤

淨水場内公舎電四谷

東京府人慶三生

市外長崎町四二五電

京都府人慶三生

市外長崎町四二五電

京都府人慶三生

東京府 い之部

岩楯林造

岩無祐子

岩垂祐彦

岩垂平八

岩垂亨

岩垂捨三

岩垂好徳

岩垂梅子

岩垂梅四郎

岩部成城

岩堀智道

岩堀駒三郎

岩松玄十

岩村兼言

岩村通世

岩村成允

岩本

岩本直次

岩本勇次郎

岩脇莞爾

岩山直介

岩山虎雄

東京府人、安政三

打越一八七八電中野

大六共同(株)取締所

福岡士族、安四生、

工部大學卒、東京電

同(株)會長、東京電

取締、大同電氣各(株)

町一六電高一四三四

(横濱参照)

資産家所一四二二、

麻布區、富士見町一

三重縣人、明二生

東大卒、萬有製藥

(株)専務所二六八五

芝區白金四電高七七

東京士族、明三

大六共同(株)取締

布區富士見町一六電

高一四三四

大六共同(株)監査所

一三九八、麻布區櫻

一三三八電青三九三

岩垂邦雄

岩出健一

岩出脩三

岩出惣兵衛

岩出常三郎

岩月宗一郎

岩波茂雄

岩波武信

岩波縫次郎

岩波芳

岩村兼言

岩村通世

岩村成允

岩本

岩本直次

岩本勇次郎

岩脇莞爾

岩山直介

岩山虎雄

岩松玄十

岩堀智道

岩堀駒三郎

東京士族、明三〇生

大六共同(株)取締所

一五四二、芝區白金

九臺一ノ八〇電高四九

資産家所二四〇五、

市外澁谷町青葉一四

電青五九四三

埼玉縣人、明八生、

礦油業、久米同族

(株)取締所一六一

七電神一八〇袋町一

埼玉縣人、明五生、

肥料商所六八三二

町一ノ二三、深川區佐賀

東京府人、慶三生、

文房具商所一〇二一

横山町一ノ一電橋區

一五三

新聞取扱業所三八二

京橋區銀座西六ノ〇三

長野縣人、明一四生

東大卒、東京府多額

岩波六郎

岩波伯太

岩坪友至

岩永裕吉

岩永修

岩成馬之助

岩野材一

岩野士朗

岩原拓

岩本

岩本直次

岩本勇次郎

岩脇莞爾

岩山直介

岩山虎雄

岩松玄十

岩堀智道

岩堀駒三郎

岩松玄十

岩堀智道

岩堀駒三郎

岩松玄十

八、淺草區七軒町四

電淺五〇一〇

北海道人、明八生

北海農道大卒、正五

六、極東煉乳(株)取

縮、市外上野區清五

川一六七電牛三〇六

長野縣人、明一七生

極東商社(株)専務所

一五二、市外澁谷町

三五六、市外澁谷町

日本銀行、國庫局調

査役所四九、市外大

井野庚塚四八七〇

貯金局事務官、貯金

局證券課長、市外澁

六二三〇、市外澁谷

明一六生、京大卒、

新開所四七六八、電

外上大崎二二三、電

島根縣人、明元生、

從七勳五功、在郷

岩原謙三

岩橋小彌太

岩橋大六

岩橋遵成

岩淵喜惣太

岩淵豐治

岩淵平介

岩山直介

岩山虎雄

岩松玄十

岩堀智道

岩堀駒三郎

岩松玄十

岩堀智道

岩堀駒三郎

岩松玄十

岩堀智道

岩堀駒三郎

岩松玄十

岩堀智道

岩堀駒三郎

岩松玄十

生官所三一、二、四谷

區新堀江町三

石川士族、文久三

東京商船校卒、足利

紡績(株)社長、芝浦

産業(株)會長、無電

信、京濱、日本、鶴

臨、鐵道、運河、映

代、田、東京、電、

小野、田、電、

(株)取締、大、

鐵道(株)監査、

放、送、芝、區、

一、五、八、芝、

二、三、電、芝、

東、大、史、料、

下、西、巢、鴨、

資、産、家、所、

麻、布、區、

電、高、五、三、

國、大、教、授、

石、川、區、

岩松玄十

岩堀智道

岩堀駒三郎

岩松玄十

岩堀智道

岩堀駒三郎

岩松玄十

岩堀智道

岩堀駒三郎

岩松玄十

岩堀智道

岩堀駒三郎

岩松玄十

岩堀智道

岩堀駒三郎

岩松玄十

岩堀智道

岩堀駒三郎

岩松玄十

岩堀智道

岩堀駒三郎

岩松玄十

岩垂好德	東京士族、明二九生	岩波武信	神田區南保町一七二	岩野材一	高田區惠比壽通一〇谷	岩淵豐治	澁谷町高女校長、市外
岩垂梅子	東京士族、明二九生	岩波縫次郎	實業之友本社(株)監	岩野士朗	大塚區下井川區大	岩淵平介	千葉縣人、明一四生
岩垂梅四郎	大六共同(株)監查所	岩波芳	茨城縣人、明二三生	岩原拓	東京府人、明二一生	岩山直介	岩手縣人、明二二生
岩部成城	香川縣人、明二二生	岩村成允	東京府人、明九生	岩本曉	福島縣人、明二八生	岩山直介	古河銀行取締役、入
岩堀智道	僧侶、明二二生	岩村通世	東京控訴院檢察所一	岩本直次	時事新報社(株)販賣	岩脇莞爾	新井町木原一七八
岩堀駒三郎	三越(株)社員、明二二	岩村兼言	海少將、第一水雷戰	岩本勇次郎	愛媛縣人、明一三三	磐瀨三郎	府下高田町同校官舍
岩松玄十	佐賀縣人、明一四生	岩村一木	村談訪分三六〇〇	岩本秀雄	岩本下田、明一三五	磐瀨雄一	三重縣人、明一八生
岩間緣郎	東京女高師教授、杉	岩村榮次郎	明二七生、東京農大	岩本龍三	愛知縣人、明一三五	巖谷春生	三井物産(株)本店本
岩間秀	臺灣銀行東京支店副	岩元禎	鹿兒島士族、明二生	巖谷吉藏	大日本製劑、昭和製	巖谷冬生	日本銀行所員、所八〇
岩間六郎	愛知縣人、明九生	岩本周平	東京府人、明一四生	岩谷松藏	東京府人、明一五生	宇井孚三	千葉縣人、明一四生
岩間憲	東京府人、明一七生	岩本重四郎	利根川砂利(株)常務				

岩間憲	東京府人、明一七生	岩元禎	鹿兒島士族、明二生	岩本龍三	愛知縣人、明一三五	巖谷春生	三井物産(株)本店本
岩松三郎	東京府人、明二六生	岩本周平	東京府人、明一四生	岩本秀雄	岩本下田、明一三五	巖谷冬生	日本銀行所員、所八〇
岩村榮次郎	佐賀縣人、明一七生	岩本重四郎	利根川砂利(株)常務	岩本秀雄	岩本下田、明一三五	巖谷冬生	日本銀行所員、所八〇
岩村榮次郎	佐賀縣人、明一七生	岩本重四郎	利根川砂利(株)常務	岩本秀雄	岩本下田、明一三五	巖谷冬生	日本銀行所員、所八〇
岩村榮次郎	佐賀縣人、明一七生	岩本重四郎	利根川砂利(株)常務	岩本秀雄	岩本下田、明一三五	巖谷冬生	日本銀行所員、所八〇
岩村榮次郎	佐賀縣人、明一七生	岩本重四郎	利根川砂利(株)常務	岩本秀雄	岩本下田、明一三五	巖谷冬生	日本銀行所員、所八〇
岩村榮次郎	佐賀縣人、明一七生	岩本重四郎	利根川砂利(株)常務	岩本秀雄	岩本下田、明一三五	巖谷冬生	日本銀行所員、所八〇
岩村榮次郎	佐賀縣人、明一七生	岩本重四郎	利根川砂利(株)常務	岩本秀雄	岩本下田、明一三五	巖谷冬生	日本銀行所員、所八〇
岩村榮次郎	佐賀縣人、明一七生	岩本重四郎	利根川砂利(株)常務	岩本秀雄	岩本下田、明一三五	巖谷冬生	日本銀行所員、所八〇
岩村榮次郎	佐賀縣人、明一七生	岩本重四郎	利根川砂利(株)常務	岩本秀雄	岩本下田、明一三五	巖谷冬生	日本銀行所員、所八〇

東京府 い、う、之部

守佐見

力

七電四谷五七五〇
大分縣人、明一七生

宇田 尚

日東印刷(株)社長、
大津市、明一七生

宇都宮 政市

宇都宮縣人、明一七生、
宇都宮市、明一七生

宇山 繁

宇山縣人、明一七生、
宇山町、明一七生

宇佐美 勝夫

夫

山形縣人、明一七生、
山形市、明一七生

宇田川 啓輔

宇田川縣人、明一七生、
宇田川町、明一七生

宇野 新

宇野縣人、明一七生、
宇野町、明一七生

宇山 繁

宇山縣人、明一七生、
宇山町、明一七生

宇佐美 英

英

石川縣人、日光自動
車(株)經理、武鐵

宇田川 昭次

宇田川縣人、明一七生、
宇田川町、明一七生

宇野 新

宇野縣人、明一七生、
宇野町、明一七生

宇山 繁

宇山縣人、明一七生、
宇山町、明一七生

鵜飼 賢一

一

町三〇ノ八號電小〇
飛鳥組(株)取締兼技

上 倉次郎

大日本造肥料(株)取
締、明一七生

上 田 仙太郎

熊本市人、明一七生、
熊本市、明一七生

上 仲 尚明

川區大塚仲町四一電
大九八一

鵜飼 重惇

惇

仁壽生保(株)理事庶
務課長、府下中野町

上 島 清藏

三重縣人、明一七生、
三重市、明一七生

上 田 辰卯

府下大井町金子二五
八七

上 野 有芳

京大卒、從四勳、
京大、明一七生

鵜飼 重雄

雄

玉川電氣鐵道(株)常
務取締役、目黒玉川電

上 杉 憲章

調布二部一府下調布
下六部一府下調布

上 田 輝治

香川縣人、明一七生、
香川町、明一七生

上 野 勝弘

調布二部一府下調布
下六部一府下調布

鵜澤 宇八

八

千葉縣人、慶元生慶
大卒、明一七生

上 田 厚吉

引員所、明一七生、
引員所、明一七生

上 田 萬年

六五府下、明一七生、
六五府下、明一七生

上 野 勝啓

東京府人、明一七生、
東京府、明一七生

鵜澤 總明

明

千葉縣人、明一七生、
千葉縣、明一七生

上 田 駿一郎

滋賀縣人、明一七生、
滋賀縣、明一七生

上 田 彌兵衛

兵庫縣人、明一七生、
兵庫縣、明一七生

上 野 金太郎

東京府人、明一七生、
東京府、明一七生

鵜塚 彦兵衛

衛

東京府人、明一七生、
東京府、明一七生

上 田 誠一

石川縣人、明一七生、
石川縣、明一七生

上 田 良武

熊本市人、明一七生、
熊本市、明一七生

上 野 熊藏

東京府人、明一七生、
東京府、明一七生

鵜野 喜多郎

郎

木村實業(株)常務所
五三府下西鴨大

上 田 碩三

報通高商、明一七生、
報通高商、明一七生

上 塚 司

熊本市人、明一七生、
熊本市、明一七生

上 野 正一

群馬縣人、明一七生、
群馬縣、明一七生

東京府 5之部

六五

内田恒太郎
内田 徹
内田 敏雄

内野 辰次郎
内野 仙一

内山 熊八郎
内山 小一郎

海野 耕平
梅浦 健吉

梅岡義三郎

梅岡正吉

梅岡平七

梅岡已之吉

梅小路定行

梅澤禾七

梅田 潔

梅田建次郎

梅田實造

東京府人、慶三生、
滋賀縣人、明一九生、
白木屋所、取縮、府、
入部長、里、七、電、
下日暮、町、七、電、
五、六、九、七、

梅田宗一

梅田實

梅津小次郎

梅原逸太郎

梅原保

梅原龍三郎

梅村貞明

梅若六郎

占部百太郎

浦井吉三郎

東京府人、明五生、
東大卒、正四、勤三、
中延、一、府下、在、原、町、
七、三、七、一、〇、一、電、
東大卒、三、并、銀行、日、
東橋、支、店、石、川、係、長、所、
四、八、七、道、町、八、〇、電、
三、九、六、五、

浦口善為

浦野歌子

浦野信次郎

浦山助太郎

裏辻公博

裏松友光

瓜生須

瓜生仙吉

瓜生卓爾

東京府人、明五生、
東大卒、正四、勤三、
鳥取縣人、安政、六、生、
在、鄉、陸、功、將、所、一、五、七、

漆昌巖

漆野佐一郎

漆原正

漆山雅喜

漆間真學

江木千之

之之部

山口縣人、嘉永、六、生、
大、學、南、正、三、勤、一、
樞、密、問、文、政、審、議、
會、副、裁、所、三、五、八、
四、谷、二、五、二、五、

東京府 之之部

六九

東京府 お之部

小倉善右衛門

二二八〇電青四二八
四町二八〇電青四二八
岐阜縣人、明五生、
商工會議所議、川善
(名)代表所一六四六
京橋區築地二ノ四六
電四六七七

小倉常吉

埼玉縣人、明元生、
東京府多額納稅者、
小倉(名)代表、小倉
石油、中央開墾各
(株)社長、大社宮島
鐵道、秩父セメント
滿洲、關東瓦斯
滿洲、鐵道、南朝鮮
道、愛國生保各(株)
富國、徵兵保各(互)取
締、金福鐵路公司
(株)監査所七〇六九
三、日本橋區小舟町
二ノ二電浪一四〇九

小栗貞雄

扇橋製藥(株)社長、
實費診療所理事、赤
坂區青山南町五ノ八
四電青〇九一九

小栗捨藏

靜岡縣人、明一九生
東大卒、早大教授、
一、二、八、宗、時、宗、
趣味文學、府下西巢
鴨町池袋三三七

小栗兆兵衛

棉主所五四一、府
下王子町下十條八五
八電小四七一三

小栗兆兵衛

東京府人、明一〇生、
多額納稅者、地主、
町上十條八五八電小
四七一三

小栗義

小田原屋、漬物商、
三〇二八營二七二〇
四八八

小栗良一

佐賀縣人、明一二生
香蘭(名)東京支店支
配所二三四電銀〇區
三五三

小栗良三

愛知縣人、明二〇生
東京高商卒、帝國製
糖(株)販賣部長、所二
八四、本郷區駒込西
片町一五七

小此木修三

醫學博士、慶大醫學部、
日本醫學各教授、所三
町二電四一六〇〇信濃

小栗禮三

福井縣士族、明一七
生、日本導火線(株)
專務、南滿火工品製

小倉義季

東京府華族、明三一
生、國學院大卒、正
五子爵、府下大久保
百人町二〇七電四一
三〇四(京都參照)

小倉秀道

神奈川縣人、明一七
生、早大卒、實業之
業、日本社(株)取締、
町新井宿一三七二電
大森一二四〇

小倉彦四郎

千葉縣人、明一〇生
東大卒、南洋貿易
(株)專務所四二〇一
一、日本橋區濱町二ノ
一電浪六八九五

小倉彦六

小倉石油(株)常務、
小倉(名)代表、四三
九九電高六八九七

小倉彦次

東野電力、千代田電
線各(株)取締、新四七
四府下千駄ヶ谷町六
五六電四谷二三二八
兵庫縣人、明一八生
野物産(株)副支配所
町三五電牛三二九五
日本傳聲機製造(株)
專務、播美鐵道(株)

小田光次

芝區白金三光町二六
三電高五五四四

小田桐忠治

北海道人、明一五生
炭業、關東銅鐵採
道各(株)取締、所四三
七四、芝區芝園二五
五ノ四電芝〇六五五
資産家所一三二四、
芝區芝園二五ノ四

小田桐弘江

芝區芝園二五ノ四

七四

小此木襄治

東京府人、明三二生
日本醫學大卒、小此
耳咽科、本院醫師、
二、八、四、小、〇、五、
一、二、電、小、〇、五、
質業所二四一五營三
六、一、電、赤、一、二、
三、ノ、二、電、赤、一、二、
生、學、習、院、卒、明、一、
男、爵、麻、布、區、青、〇、
七、六、ノ、二、三、電、青、
四、八、ノ、二、三、電、青、

小澤朝廣

東京府華族、明一四
生、學、習、院、卒、明、一、
男、爵、麻、布、區、青、〇、
七、六、ノ、二、三、電、青、

小澤定雄

葉千縣人、安政五生
伊勢屋登店、酒薪炭
商所六六九營一六五
麻布區新網町二ノ六
電赤〇六九三

小澤佐太郎

資産家所一四三八、
府下玉川田園都市六
七三

小澤重郎兵衛

東京貯藏銀行本所支
店長、所四八、本所區
綠町二ノ八

小澤正平

東京府人、明六生、
東大卒、明六生、
木、材、市、場、(株)、取、
八、八、八、八、八、八、
川、區、入、船、町、一、
八、〇、

小澤庄兵衛

山械縣人、明一一生
商工會議所、議、日、
寫、眞、工、業、所、各、
所、眞、工、業、所、各、
社、眞、工、業、所、各、
旭、電、氣、山、澤、中、銀、
鐵、所、取、締、所、二、
府、下、西、大、久、保、一、
四、一、電、四、谷、〇、二、
武、陽、銀、行、頭、取、青、
各、(株)、社、長、御、嶽、登

小澤信之甫

東京府人、明一〇生、
多額納稅者、地主、
町上十條八五八電小
四七一三

小澤正平

東京貯藏銀行本所支
店長、所四八、本所區
綠町二ノ八

小澤庄兵衛

山械縣人、明一一生
商工會議所、議、日、
寫、眞、工、業、所、各、
所、眞、工、業、所、各、
社、眞、工、業、所、各、
旭、電、氣、山、澤、中、銀、
鐵、所、取、締、所、二、
府、下、西、大、久、保、一、
四、一、電、四、谷、〇、二、
武、陽、銀、行、頭、取、青、
各、(株)、社、長、御、嶽、登

小澤信之甫

東京府人、明一〇生、
多額納稅者、地主、
町上十條八五八電小
四七一三

小澤正平

東京貯藏銀行本所支
店長、所四八、本所區
綠町二ノ八

小澤庄兵衛

山械縣人、明一一生
商工會議所、議、日、
寫、眞、工、業、所、各、
所、眞、工、業、所、各、
社、眞、工、業、所、各、
旭、電、氣、山、澤、中、銀、
鐵、所、取、締、所、二、
府、下、西、大、久、保、一、
四、一、電、四、谷、〇、二、
武、陽、銀、行、頭、取、青、
各、(株)、社、長、御、嶽、登

小澤信之甫

東京府人、明一〇生、
多額納稅者、地主、
町上十條八五八電小
四七一三

小澤正平

東京貯藏銀行本所支
店長、所四八、本所區
綠町二ノ八

小澤庄兵衛

山械縣人、明一一生
商工會議所、議、日、
寫、眞、工、業、所、各、
所、眞、工、業、所、各、
社、眞、工、業、所、各、
旭、電、氣、山、澤、中、銀、
鐵、所、取、締、所、二、
府、下、西、大、久、保、一、
四、一、電、四、谷、〇、二、
武、陽、銀、行、頭、取、青、
各、(株)、社、長、御、嶽、登

小澤信之甫

東京府人、明一〇生、
多額納稅者、地主、
町上十條八五八電小
四七一三

小澤正平

東京貯藏銀行本所支
店長、所四八、本所區
綠町二ノ八

小澤庄兵衛

山械縣人、明一一生
商工會議所、議、日、
寫、眞、工、業、所、各、
所、眞、工、業、所、各、
社、眞、工、業、所、各、
旭、電、氣、山、澤、中、銀、
鐵、所、取、締、所、二、
府、下、西、大、久、保、一、
四、一、電、四、谷、〇、二、
武、陽、銀、行、頭、取、青、
各、(株)、社、長、御、嶽、登

山鐵道(株)監査、多
摩川水力電氣(株)相
談、府下三田村澤井
下分七七〇

小澤龍夫

東京府人、明一七生
森永製菓第二販賣所
株監査、森永製菓販
賣(株)庶務會計主任
砂三七

小澤忠次郎

小澤商店(資)出資社
員、所二一四六、日、
橋區江戶橋町二ノ八
電浪一四六七

小澤愛因

慶大文書課主任、所一
〇六、府下矢口町蓮
沼五六

小田榮次郎

長師匠、梓屋榮藏
堀留町二ノ七電浪三
五三七

小田久太郎

東京府士族、明二生
慶大卒、商工會議所
常議、三越(株)專務
二、幸、商、(株)、府、下、
一、九、八、六、一、五、二、
野、町、東、中、野、一、五、
電、四、谷、一、四、八、一、
電、四、谷、一、四、八、一、

小田健造

日本郵船(株)貨物課
副長、所一三五電九段
一八七四

小田靜雄

東京電燈(株)工務課
技師、所一六八、小、
六、二、電、小、三、五、七、
川、區、小、三、五、七、
新、瀧、縣、人、明、一、生、
土、木、建、築、請、負、業、所、
三、六、營、三、二、六、電、
區、永、住、町、八、四、電、
三、六、五

小田末吉

山口縣士族、明元生
小田電氣各(株)社長

小田莊吉

東京府人、明五生、
東京附屬教員養成所
卒、東京火保(株)經
理、兼、計算、部、長、東、
火、海、保、各、(株)、監、查、
一、八、二、六、本、鄉、區、
六、八、

小野英資

資産家所一六七五、
府下千駄ヶ谷町五、
二、電、青、三、九、七、三、
海、機、關、中、佐、海、軍、令、
參、謀、部、市、外、中、目、黑、
一、一、五、
辯、護、士、麴、町、區、有、
九、二、ノ、九、麴、町、區、
災、ビ、ル、内、電、丸、二、〇、
辦、理、士、小、野、特、許、事、
務、所、一、四、麴、町、區、

小野喜作

資産家所一三二四、
芝區芝園二五ノ四

小野喜庵

芝區芝園二五ノ四

小野英資

資産家所一六七五、
府下千駄ヶ谷町五、
二、電、青、三、九、七、三、
海、機、關、中、佐、海、軍、令、
參、謀、部、市、外、中、目、黑、
一、一、五、
辯、護、士、麴、町、區、有、
九、二、ノ、九、麴、町、區、
災、ビ、ル、内、電、丸、二、〇、
辦、理、士、小、野、特、許、事、
務、所、一、四、麴、町、區、

小野英資

資産家所一六七五、
府下千駄ヶ谷町五、
二、電、青、三、九、七、三、
海、機、關、中、佐、海、軍、令、
參、謀、部、市、外、中、目、黑、
一、一、五、
辯、護、士、麴、町、區、有、
九、二、ノ、九、麴、町、區、
災、ビ、ル、内、電、丸、二、〇、
辦、理、士、小、野、特、許、事、
務、所、一、四、麴、町、區、

小野喜作

資産家所一三二四、
芝區芝園二五ノ四

小野喜庵

芝區芝園二五ノ四

小野英資

資産家所一六七五、
府下千駄ヶ谷町五、
二、電、青、三、九、七、三、
海、機、關、中、佐、海、軍、令、
參、謀、部、市、外、中、目、黑、
一、一、五、
辯、護、士、麴、町、區、有、
九、二、ノ、九、麴、町、區、
災、ビ、ル、内、電、丸、二、〇、
辦、理、士、小、野、特、許、事、
務、所、一、四、麴、町、區、

小野英資

資産家所一六七五、
府下千駄ヶ谷町五、
二、電、青、三、九、七、三、
海、機、關、中、佐、海、軍、令、
參、謀、部、市、外、中、目、黑、
一、一、五、
辯、護、士、麴、町、區、有、
九、二、ノ、九、麴、町、區、
災、ビ、ル、内、電、丸、二、〇、
辦、理、士、小、野、特、許、事、
務、所、一、四、麴、町、區、

小野喜作

資産家所一三二四、
芝區芝園二五ノ四

小野澄之助

神奈川縣人、明一九
生、東大卒、文理、
四、生、東大卒、文理、
授、所、一、七、文、理、
教、



東京府 北之部

Table listing names and titles for individuals in the northern part of Tokyo Prefecture. Columns include names like 小原喜三郎, 小原直, 小原俊二, 小原半藏, 小原密太郎, 小原芳樹, 小尾範治, 小保方祐藏, 尾坂與市, 尾崎春彦, 尾崎高豊, 尾崎正文, 尾崎元次郎, 尾崎福太郎, 尾澤良太郎, 尾澤碩宥, 尾田信忠, 尾高鮮之助, 尾高豊作, 尾崎竹猛, 尾崎市太郎, 尾崎義兵, 尾崎久助, 尾崎熊吉, 尾崎洵盛, 尾崎忠孝, 尾崎春彦, 尾崎高豊, 尾崎正文, 尾崎元次郎, 尾崎福太郎, 尾澤良太郎, 尾澤碩宥, 尾田信忠, 尾高鮮之助, 尾高豊作.

Table listing names and titles for individuals in the southern part of Tokyo Prefecture. Columns include names like 小野基樹, 小野養治, 小野澤三郎, 小野澤鷹之助, 小野澤八百太郎, 小野瀨不二人, 小畑久五郎, 小畑啓造, 小畑清, 小濱八彌, 小汀利得, 小幡勇治, 小畑正三郎, 小畑嚴三郎, 小畑久五郎, 小畑啓造, 小畑清, 小濱八彌, 小汀利得, 小幡勇治.

大久保忠言

神奈川華族、明三〇
生、高千穂高商卒、
正五、子爵所八三六
麻布區宮村町六七電
赤八三三

大串忠一

佐賀縣士族、明一
生、大正製麻工業監
查、東大、麻工業、
取、東大、麻工業、
川、東大、麻工業、
大、東大、麻工業、

大熊篤太郎

東京府人、明七生、
製造所、取、南、
井、取、南、
長、取、南、
八、取、南、

大澤吉義

六五、麴町區飯田町
六ノ二電九段一三二
地、主、所、三、二、二、府下
高、田、町、三、九、六、電、牛、二

大久保立

靜岡華族、明四生、
正三、勳二、功五、子爵、
在、海、造、船、中、將、貴、
族、縣、議、所、二、五、二、五、
市、外、在、原、町、川、山、五、一、
四、ノ、三、電、高、三、六、一、六

大串三夫

東京府士族、明一
生、東大、卒、明一
株、式、取、引、所、(株)、東、
計、課、長、所、一、五、二、電、
四、谷、四、一、四、一、電、

大熊仁三郎

東京府人、明二生、
出、土、地、(株)、社、長、所、二、
一、七、五、電、淺、草、區、橋、場、町、
一、七、五、電、淺、草、區、橋、場、町、

大澤欽治

大澤欽治商店、薪炭商
所、一、二、一、二、三、本、所、
墨、〇、二、二、五、
山、梨、縣、人、文、久、二、生

大久保利和

東京華族、安政大生
正二、勳三、所二四〇
一、芝、區、二、本、樓、西、町、
二、電、〇、二、七、〇

大串松次

佐賀縣人、明一四生
森、永、製、品、(株)、常、務、
森、永、製、品、(株)、常、務、
森、永、製、品、(株)、常、務、
森、永、製、品、(株)、常、務、

大熊喜邦

東京府華族、明一
落、合、町、一、九、九、一、
參、謀、所、七、七、市、外、下、
海、少、佐、海、軍、令、部、
一、七、五、電、淺、草、區、橋、場、町、

大倉邦彦

佐賀縣人、明一五生
紙、店、同、文、卒、大、倉、洋、
紙、店、同、文、卒、大、倉、洋、
紙、店、同、文、卒、大、倉、洋、
紙、店、同、文、卒、大、倉、洋、

大久保利賢

東京府士族、明一
生、東大、卒、橫、濱、正、
金、銀、行、取、締、所、七、二、四、
一、府、下、澁、谷、町、向、山、一、
一、電、高、二、七、七、一

大熊喜六

愛知縣人、明三、生、
帝、大、選、科、卒、明、三、生、
三、帝、大、選、科、卒、明、三、生、
三、帝、大、選、科、卒、明、三、生、

大熊讓

東京府華族、明一
參、謀、所、七、七、市、外、下、
海、少、佐、海、軍、令、部、
一、七、五、電、淺、草、區、橋、場、町、

大久保利武

東京華族、明二、生、
伯、材、大、卒、正、三、勳、二、
候、爵、貴、族、院、議、三、二、
鷄、間、紙、候、所、一、三、二、
四、谷、區、南、伊、賀、町、五、電、

大隈信常

東京府士族、明四、生、
東、大、卒、正、四、勳、三、
大、名、譽、總、長、院、議、早、
大、名、譽、總、長、院、議、早、

大熊柳三

東京府人、明八、生、
東、大、卒、日、本、得、子、
東、大、卒、日、本、得、子、
東、大、卒、日、本、得、子、

大久保教尙

東京華族、明二、七、生、
東、大、卒、從、四、子、爵、
宮、內、官、麻、布、區、霞、町、
一、九、電、四、一、一、五

大隈信幸

東京府士族、明一、生、
明、四、三、生、學、習、院、卒、
赤、坂、區、五、所、一、九、八、
一、一、五、電、青、山、南、町、六、

大倉和親

東京府人、明八、生、
東、大、卒、日、本、得、子、
東、大、卒、日、本、得、子、
東、大、卒、日、本、得、子、

大久保坐四郎

大阪府人、明一、八、生、
大、阪、府、人、明、一、八、生、
安、田、銀、行、員、所、一、一、八、
八、市、外、中、目、黒、町、一、四、六

大隈信幸

東京府士族、明一、生、
明、四、三、生、學、習、院、卒、
赤、坂、區、五、所、一、九、八、
一、一、五、電、青、山、南、町、六、

大倉喜七郎

東京府士族、明一、生、
東、大、卒、日、本、得、子、
東、大、卒、日、本、得、子、
東、大、卒、日、本、得、子、

大久保正男

山梨縣人、明治、四、一、
生、成、蹊、高、校、卒、資、
產、家、一、九、四、〇、市、
外、澁、谷、町、南、平、臺、九、電、
青、四、八、二、一

大隈信幸

東京府士族、明一、生、
明、四、三、生、學、習、院、卒、
赤、坂、區、五、所、一、九、八、
一、一、五、電、青、山、南、町、六、

大倉直介

東京府人、明一、七、生、
東、大、卒、大、倉、火、上、
保、海、(株)、常、務、日、本、

大倉時治

技術師、明一、八、生、
區、青、山、南、町、一、ノ、五、五、
電、青、八、七、八、
市、外、澁、谷、町、金、王、二、一、
(株)、監、査、所、一、四、三、三、
自、動、車、佛、國、通、商、各、

大隈信幸

東京府士族、明一、生、
明、四、三、生、學、習、院、卒、
赤、坂、區、五、所、一、九、八、
一、一、五、電、青、山、南、町、六、

大倉直介

東京府人、明一、七、生、
東、大、卒、大、倉、火、上、
保、海、(株)、常、務、日、本、

大倉發身

長崎縣士族、明七、生、
東、大、卒、日、本、放、送、協、
會、關、東、支、部、理、事、大、
發、商、事、(株)、社、長、月、

大隈信幸

東京府士族、明一、生、
明、四、三、生、學、習、院、卒、
赤、坂、區、五、所、一、九、八、
一、一、五、電、青、山、南、町、六、

大倉直介

東京府人、明一、七、生、
東、大、卒、大、倉、火、上、
保、海、(株)、常、務、日、本、

大倉時治

技術師、明一、八、生、
區、青、山、南、町、一、ノ、五、五、
電、青、八、七、八、
市、外、澁、谷、町、金、王、二、一、
(株)、監、査、所、一、四、三、三、
自、動、車、佛、國、通、商、各、

大隈信幸

東京府士族、明一、生、
明、四、三、生、學、習、院、卒、
赤、坂、區、五、所、一、九、八、
一、一、五、電、青、山、南、町、六、

大倉直介

東京府人、明一、七、生、
東、大、卒、大、倉、火、上、
保、海、(株)、常、務、日、本、

大倉發身

長崎縣士族、明七、生、
東、大、卒、日、本、放、送、協、
會、關、東、支、部、理、事、大、
發、商、事、(株)、社、長、月、

大隈信幸

東京府士族、明一、生、
明、四、三、生、學、習、院、卒、
赤、坂、區、五、所、一、九、八、
一、一、五、電、青、山、南、町、六、

大倉直介

東京府人、明一、七、生、
東、大、卒、大、倉、火、上、
保、海、(株)、常、務、日、本、

大久保 教尚
 大久保 半四郎
 大久保 正男
 大隈 信常
 大隈 信幸
 大熊 柳三
 大倉 和親
 大倉 喜七郎
 大倉 直介

大倉 時治
 大倉 發身
 大倉 彦一郎
 大倉 龜
 大倉 保五郎
 大藏 順太郎
 大越 源次郎
 大迫 尙一
 大迫 尙道
 大迫 元雄
 大迫 武彦
 大里 一太郎
 大里 常弘
 大里 兵藏
 大里 彌太郎
 大里 輔教
 大里 卯三郎
 大里 喜市
 大里 源太郎
 大澤 喜義
 大澤 欽治
 大澤 九重郎
 大澤 幸次郎
 大澤 幸次郎
 大澤 三之助
 大澤 幸次郎
 大澤 正五郎
 大澤 眞次
 大澤 省三
 大澤 龍次郎
 大澤 長松

東京府 お之部

大東重善 茨城縣士、族安政三見
 大塚 淳 愛知士、明一、九生、
 大塚榮吉 東京府人、明元生、
 大塚小一郎 東京府人、明元生、
 大塚健治 東京府人、明元生、
 大塚長雄 東京府人、明元生、
 大塚和 東京府人、明元生、
 大塚嘉造 東京府人、明元生、
 大塚茂雄 東京府人、明元生、

大槻 喬 東京工大助教、府
 大築佛郎 東京府人、明一、二生、
 大辻四郎 東京府人、明一、二生、
 大辻全孝 東京府人、明一、二生、
 大坪五也 東京府人、明一、二生、
 大坪正吉 東京府人、明一、二生、
 大妻コタカ 東京府人、明一、二生、
 大寺純藏 東京府人、明一、二生、
 大友赤松 東京府人、明一、二生、
 大友喜一 東京府人、明一、二生、
 大友喜作 宮城縣人、明一、二生、
 大友幸助 宮城縣人、明一、二生、
 大智恒一 東京府人、明一、二生、
 大鳥居信光 東京府人、明一、二生、
 大中啓之助 東京府人、明一、二生、
 大仲齊太郎 東京府人、明一、二生、
 大浪良郷 東京府人、明一、二生、
 大繩久勝 東京府人、明一、二生、
 大西一三 東京府人、明一、二生、
 大西元治郎 東京府人、明一、二生、
 大西盛行 東京府人、明一、二生、
 大西文一 東京府人、明一、二生、
 大西進 東京府人、明一、二生、
 大西孝次郎 東京府人、明一、二生、
 大沼末吉 東京府人、明一、二生、
 大沼盾雄 東京府人、明一、二生、
 大沼文哉 東京府人、明一、二生、
 大沼龍太郎 東京府人、明一、二生、
 大野市太郎 東京府人、明一、二生、
 大野喜伊次 東京府人、明一、二生、
 大野喜太郎 東京府人、明一、二生、
 大野鉞次郎 東京府人、明一、二生、
 大野喜太郎 東京府人、明一、二生、

東京府 お之部

東京府 お之部

太田賢一郎

長野縣人、明三、生
東大卒、醫學博士、慶大
講所、慶大、病院内、科醫
番所、四電、九、三、六、三

太田源四郎

酒商、所六、一、二、營、九、四
芝區、片門前、町、二、ノ、六
電、芝、一、三、四、九

太田耕作

山形縣人、明二、生
東大卒、醫學博士、武藏
野病院、産婦科、醫師、所
六、五、四、谷、區、花、園、町、一、

太田二郎

東京電氣(株)照明課
長、所一、〇、二、芝、區、白
金、三、光、町、二、七、〇

太田茂雄

長崎縣人、明二、〇、生
早大卒、旭紡織(株)
取所、一、三、三、二、府、下
入新井、新井、宿、二、二、九

太田茂實

昭和日本絹織(株)常務、
和、市、外、碑、倉、町、碑、文
縮、一、五、一、〇

太田靜男

愛知縣人、明一、六、生
三井物産(株)本店本
部會計課、長、所二、五、一、

太田順治

女子學習院教授、府
下西巢鴨、町、池袋、中、原
一、三、三、一

太田正太田

牛島料理業、所一、〇、〇、
二、四、二、芝、區、芝、
口、河、岸、一、八、電、銀、三、六、

太田新吉

福岡縣人、明二、六、生
東大卒、太田商事、九
州勸業各(株)社長、取縮
第一、徴、兵、保、(株)取縮

太田政弘

山形縣人、明三、生、
東大卒、從三、勳、二、
貴族院、議、元、三、勳、二、
督、府、下、代、々、幡、町、代、總、

太田道一

赤坂區新町
四、一、一、五、電、青、五、四、一、
一、ノ、一、五、電、青、五、四、一、

太田資時

所五、二、二、府、下、千、駄、
青、〇、二、六、四、
東大卒、明二、生、
東大、辯、理、士、府、下、千、

太田資業

岡山縣華族、明一、五、
生、正、四、子、爵、所、三、
四、四、〇、本、郷、區、駒、込、
千、駄、木、町、五、〇、電、小、二、

太田清藏

福岡縣人、文久、三、生
正、六、貴、族、院、議、院、福、
岡、縣、多、額、納、稅、者、府、
下、千、駄、木、町、五、〇、電、二、六、四、

太田惣吉

東京府人、明一、六、生
地、主、東、京、府、多、額、納、
稅、者、所、六、五、〇、〇、電、市、
外、上、大、崎、町、五、四、三、電、

太田惣七

東京府人、明一、〇、生
鈴、木、商、店、(株)監、査、所、
一、四、三、五、小、石、川、區、
竹、早、町、三、五、電、小、六、〇、

太田孝之

東京府人、明一、二、生
東大卒、從五、醫、博、
泉、橋、慈、善、病、院、小、兒、
科、部、長、所、一、八、三、〇、六、
布、區、市、兵、衛、町、二、ノ、六、

太田高之助

京畿鐵道(株)專務、
牛、込、區、築、土、町、八、幡、三、
四、電、牛、一、六、一、二、
福、島、縣、人、慶、二、生、
一、五、三、七、電、芝、區、新、堀、河、

太田恒磨

岸、町、三、七、電、三、田、三、七、
〇、二、

太田原定弘

如水會書記、長、所一、五、
八、市、外、下、目、黒、九、七、
二、

太田原俊

市電氣研究所、長、所三、
九、二、本、郷、區、上、富、士、
前、九、六、電、下、一、八、九、
米、穀、商、品、取、引、員、所、一、
八、二、五、營、四、九、五、日、

扇子政次郎

本橋區蠟燭、町、一、ノ、二、
電、茅、六、一、八、
東、京、府、華、族、明、一、四、
生、學、習、院、卒、正、四、

正親町公和

東京府華族、明一、四、
生、學、習、院、卒、正、四、

太田貞一

靜岡縣人、明二、二、生
正、八、日、本、電、力、(株)
橫、濱、營、業、所、事、務、課、長、
一、〇、〇、二、芝、區、芝、公園、

太田哲三

靜岡縣人、明二、二、生
東、京、高、商、卒、商、大、豫、
科、教、授、所、七、三、四、五、電、
西、巢、鴨、町、三、三、四、五、電、
大、一、九、八、九、

太田照造

佛、優、市、川、壽、美、藏、所、
七、二、〇、赤、坂、區、新、町、
五、ノ、三、電、青、六、四、八、一、
地、主、所、七、五、六、四、谷、
四、六、一、五、

太田德九郎

地、主、所、七、五、六、四、谷、
四、六、一、五、

太田德敬

貸、産、家、所、一、〇、六、四、
谷、四、六、一、五、

太田信一

鳥、取、縣、人、明、三、生、
東、大、卒、前、日、本、銀、行、
株、式、局、長、所、四、五、四、府、
下、千、駄、木、町、五、〇、電、四、

太田信治郎

元、衆、議、院、議、員、春、日、銀、
行、取、締、材、木、商、所、七、
九、一、〇、深、川、區、久、永、町、
五、電、本、〇、二、七、二、

太田はなえ

地、主、所、五、七、五、四、四、
谷、四、六、一、五、

太田半六

千、葉、縣、人、東、京、專、門、
卒、太、田、(名)東、京、瓦、
斯、國、火、藥、工、業、(株)常、
務、北、海、道、瓦、斯、東、洋、
耐、火、煉、瓦、平、和、海、火、保、
耐、火、煉、瓦、平、和、海、火、保、
橫、濱、工、作、所、各、株、取、
縮、所、四、一、五、六、麴、町、

岡喬平

岡、山、縣、人、明、一、八、生
清、水、組、(株)機、械、係、長、
所、一、二、一、府、下、世、田、
谷、町、太、子、堂、一、六、五、電、
世、四、〇、九、

岡邦佐

副、士、製、紙、(株)倉、庫、部、
富、士、町、一、〇、五、芝、區、
神、谷、町、一、八、電、芝、三、二、
二、五、

岡今朝夫

生、賀、縣、人、明、一、二、
部、長、所、一、八、六、院、第、二、
三、會、計、檢、査、正、四、勳、
二、

太田彦郎

區、下、二、番、町、六、二、電、九、
段、〇、三、一、六、
福、岡、縣、人、從、六、鐵、
道、局、副、參、事、東、京、鐵、
道、局、電、氣、課、庶、務、掛、長、
所、六、三、府、下、荏、原、掛、
下、蛇、窪、一、八、電、高、四、〇、
七、六、

太田壽男

會、社、員、所、一、八、四、
小、石、川、區、宮、下、町、五、電、
大、二、六、五、

太田秀吉

三、重、縣、人、明、二、二、生
東、京、火、保、(株)淺、草、支、
部、主、任、所、一、〇、電、淺、
草、區、諏、訪、町、二、電、淺、
六、三、

太田廣太郎

旭、硝、子、(株)試、驗、所、技、
師、所、一、〇、九、牛、込、區、
中、町、二、〇、

太田文雄

大、分、縣、人、明、一、一、生
東、京、高、工、卒、日、本、
イ、ブ、製、造、(株)取、締、所、
七、二、二、小、石、川、區、
籠、町、一、四、九、電、大、塚、五、
一、九、

太田文雄

熊、本、縣、人、明、二、一、生
東、大、卒、東、洋、モ、ス、リ、
ノ、(株)取、締、兼、營、業、部、
長、小、石、川、區、關、口、臺、
町、二、六、電、牛、一、六、一、八、

太田辨次郎

第、一、徴、兵、保、險、九、州、
勸、業、各、(株)取、締、所、太、
田、商、事、(株)監、査、所、五、
〇、一、府、下、田、園、調、布、
下、沼、部、七、電、調、一、九、八、
〇、一、

太田正孝

靜、岡、縣、人、明、一、九、生
官、衆、議、院、議、員、元、參、
博、所、一、〇、八、議、市、外、入、
新、井、町、新、井、宿、二、六、一、
六、電、大、森、

太田正隆

群、馬、縣、人、明、二、一、生
東、大、卒、醫、博、太、田、
醫、院、長、內、科、醫、師、所、

岡胤信

工、博、大、林、組、(株)顧、問、
所、三、〇、〇、本、郷、區、上、
富、士、前、七、三、ノ、三、六、電、
小、七、六、〇、

岡常吉

砂、糖、取、引、員、所、一、五、八、
六、營、一、五、四、日、本、橋、
區、本、町、三、ノ、一、一、電、日、
一、七、二、三、

岡猶之助

東、京、府、人、明、一、八、生
從、五、勳、四、在、鄉、陸、航、
空、少、佐、中、島、飛、行、機、
製、作、所、(株)社、員、所、二、
三、五、牛、込、區、納、戸、町、
四、七、電、牛、三、三、一、二、