

十二支
画帳
亥子丑
卷

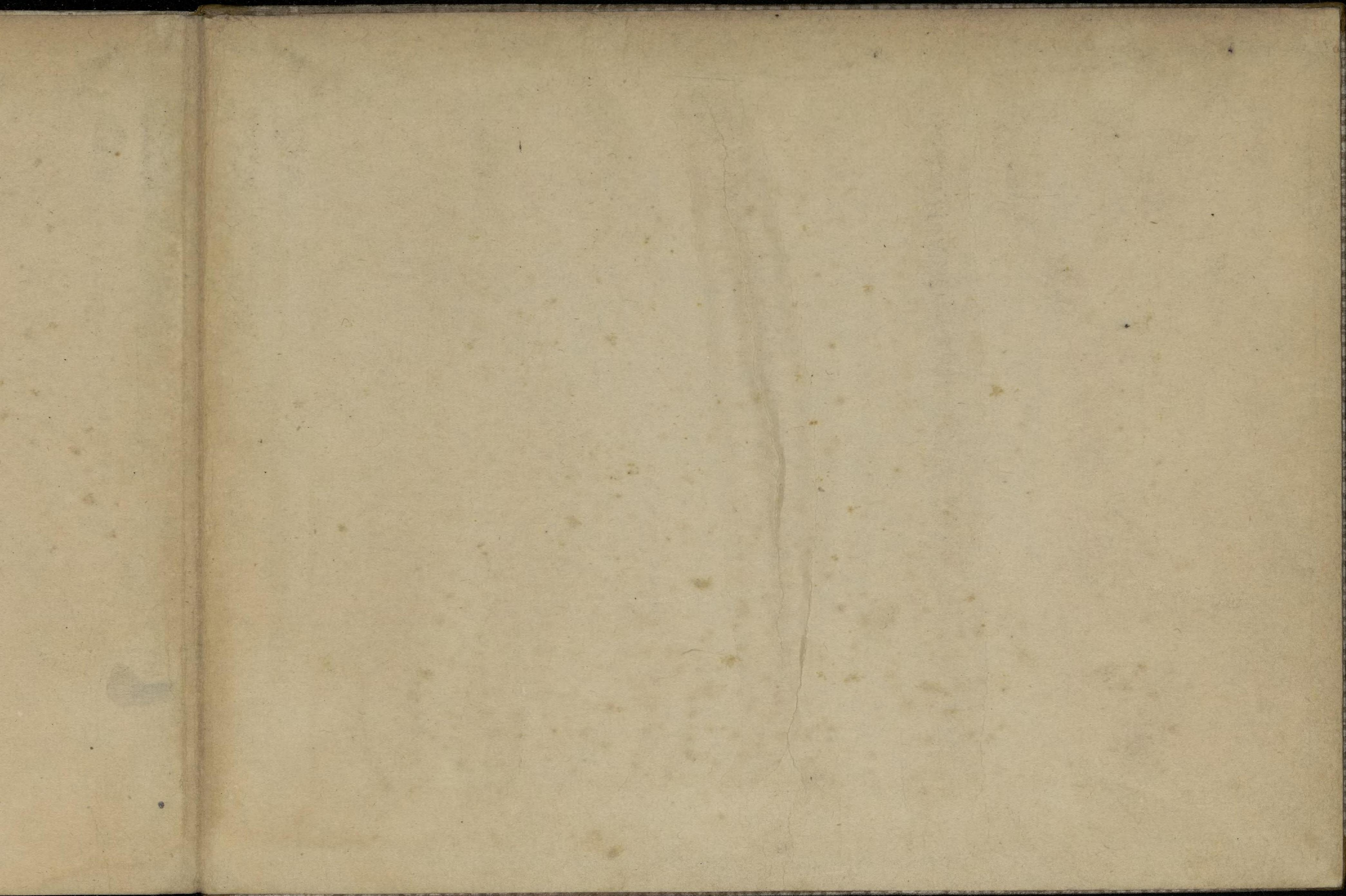
201

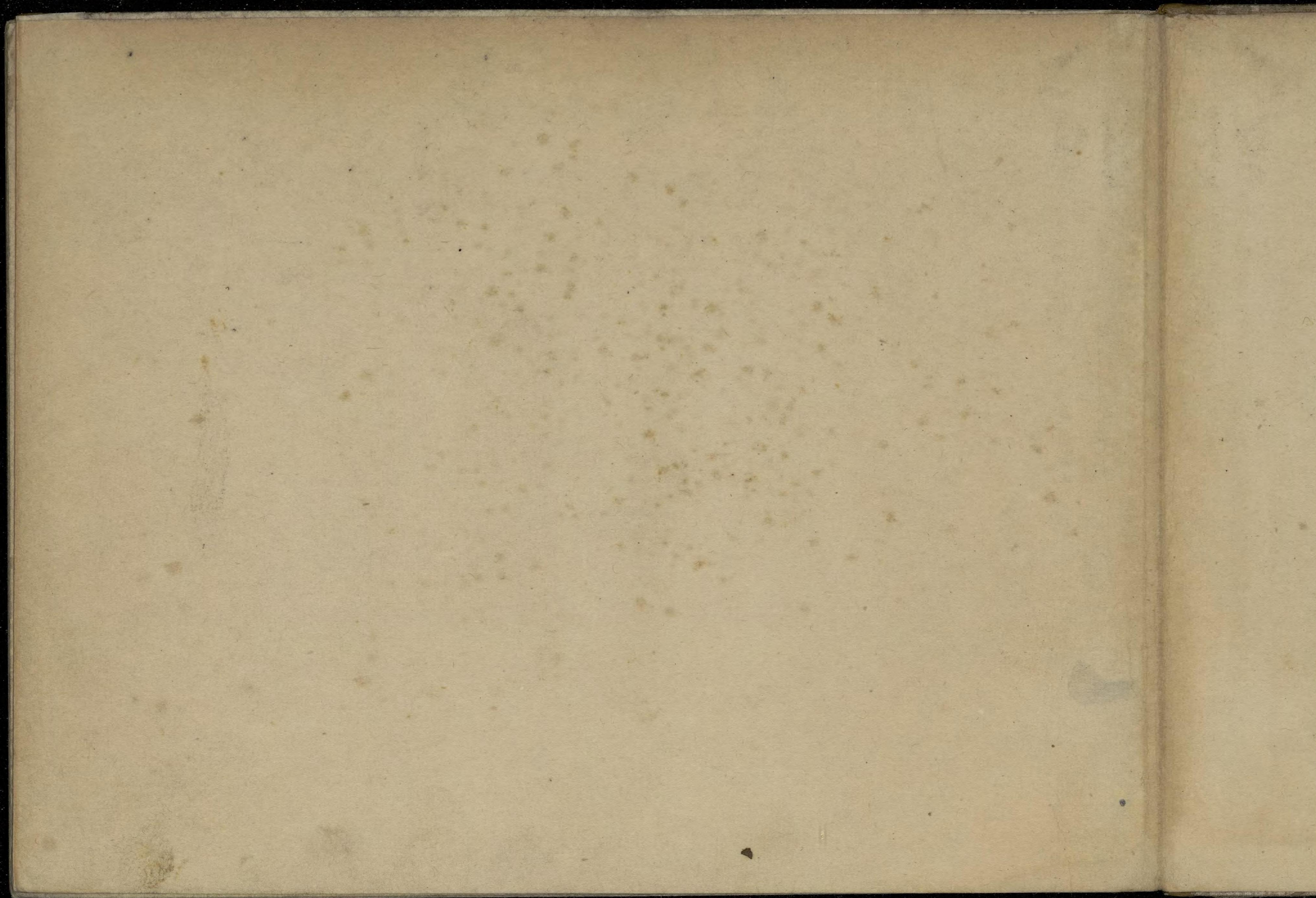
286

201-286

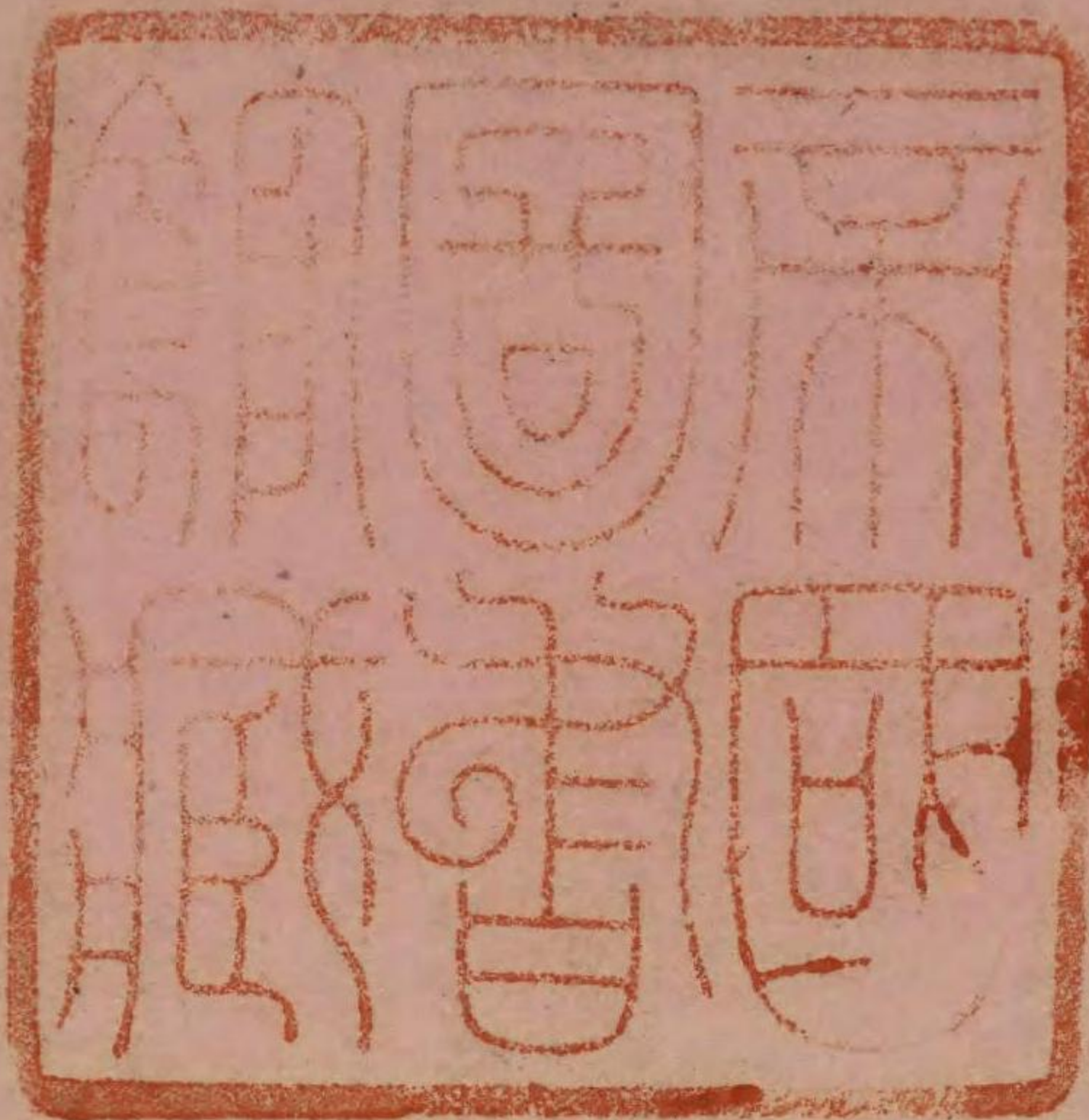


1200901405215









大正
12. 1. 16
内交

Handwritten text in cursive script, likely a continuation from the previous page. The ink is dark and the paper shows signs of age.

40

Handwritten text in cursive script, continuing the text from the previous page. The script is highly stylized and characteristic of the 17th or 18th century.



想

好

人

雄

作

是

行

名

大

雄

作

是

行

名

想

例言

十二支重船のうち午之巻及び
犬之巻を既よ出て居らむ

此度も吉田永光氏之亥之巻
久保佐伯氏之子之巻島尻
是之空良の丑之巻等三種を合
せて一冊と爲し又題辭
ハ特ふ今泉確作と爲し書
ハ一頁とあり又此本諸君に
感謝の意を表しおん

大正十一年菊月 廣瀬菊雄

富士卷狩
仁田四郎



大正十一年...

伏見土製衣



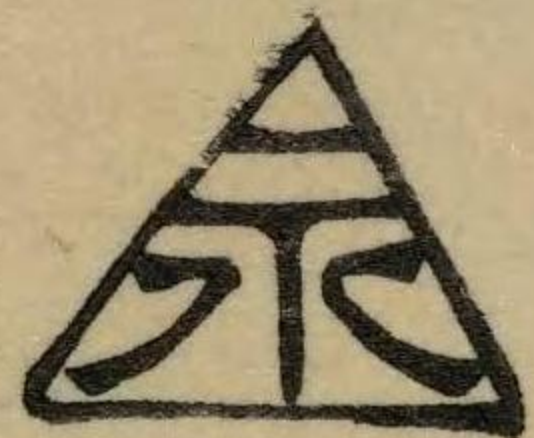
東京製
花札



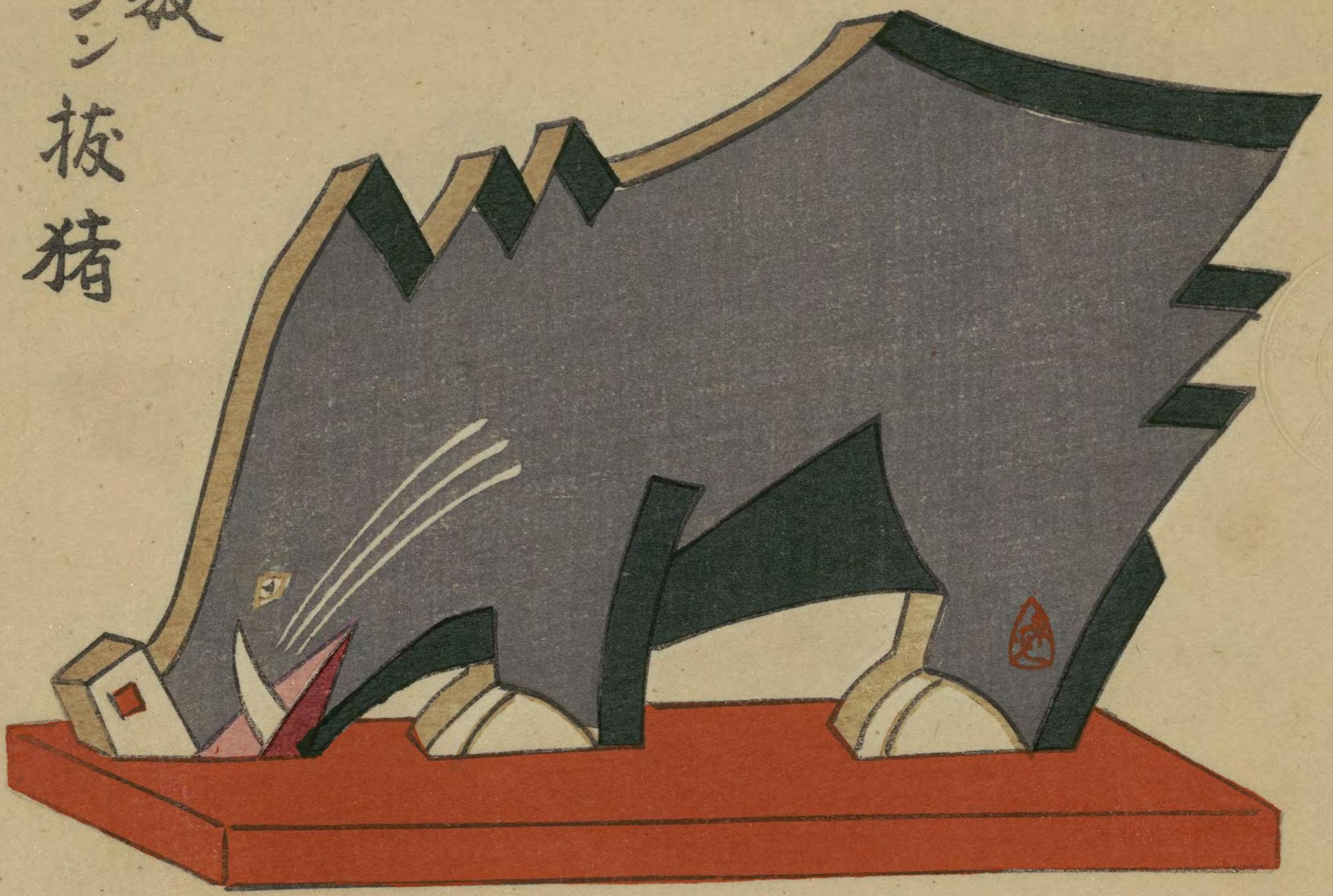
張子
猪車



エジプト
土製板

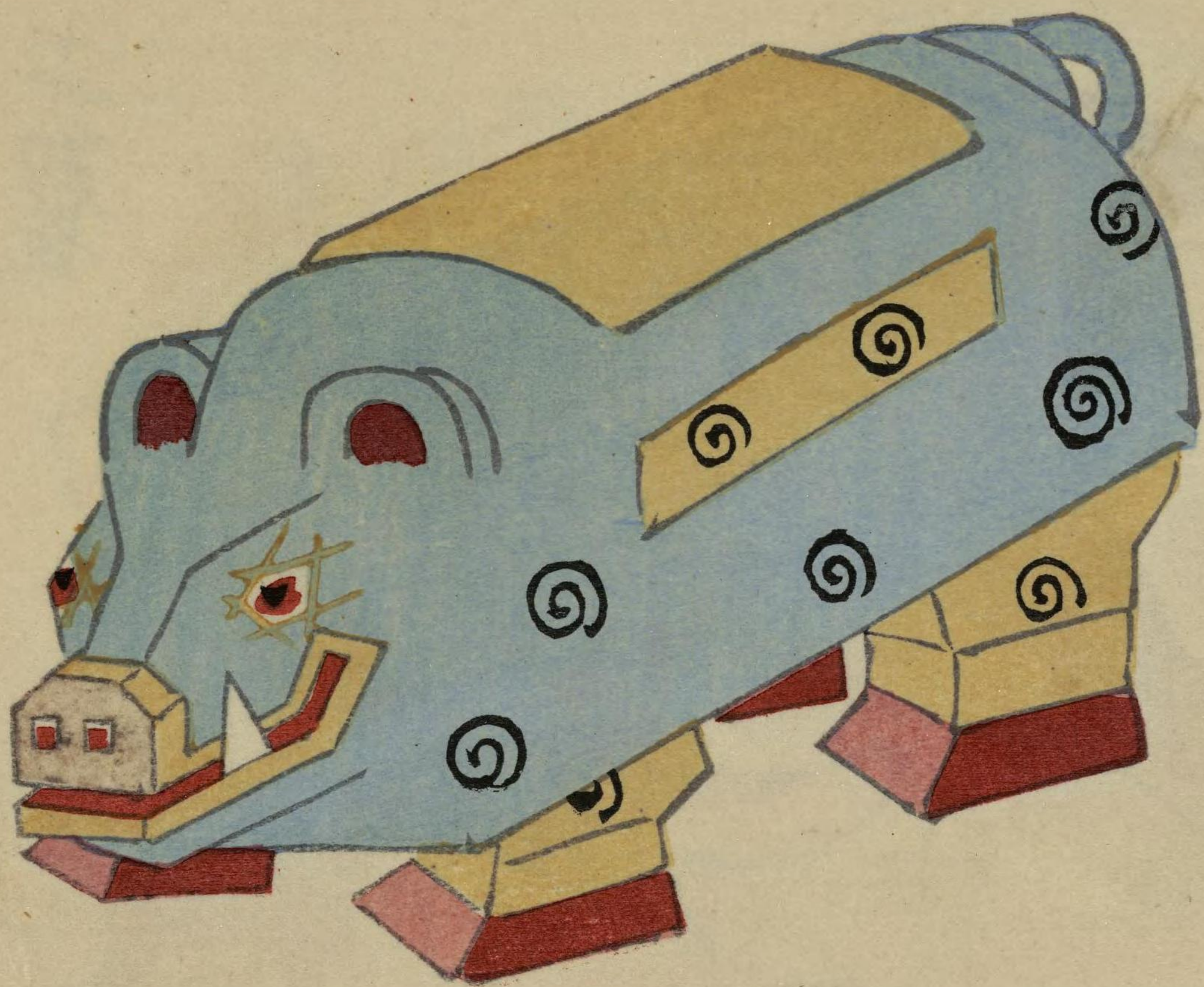


本製
三三三
抜猪



山崎人形
土製

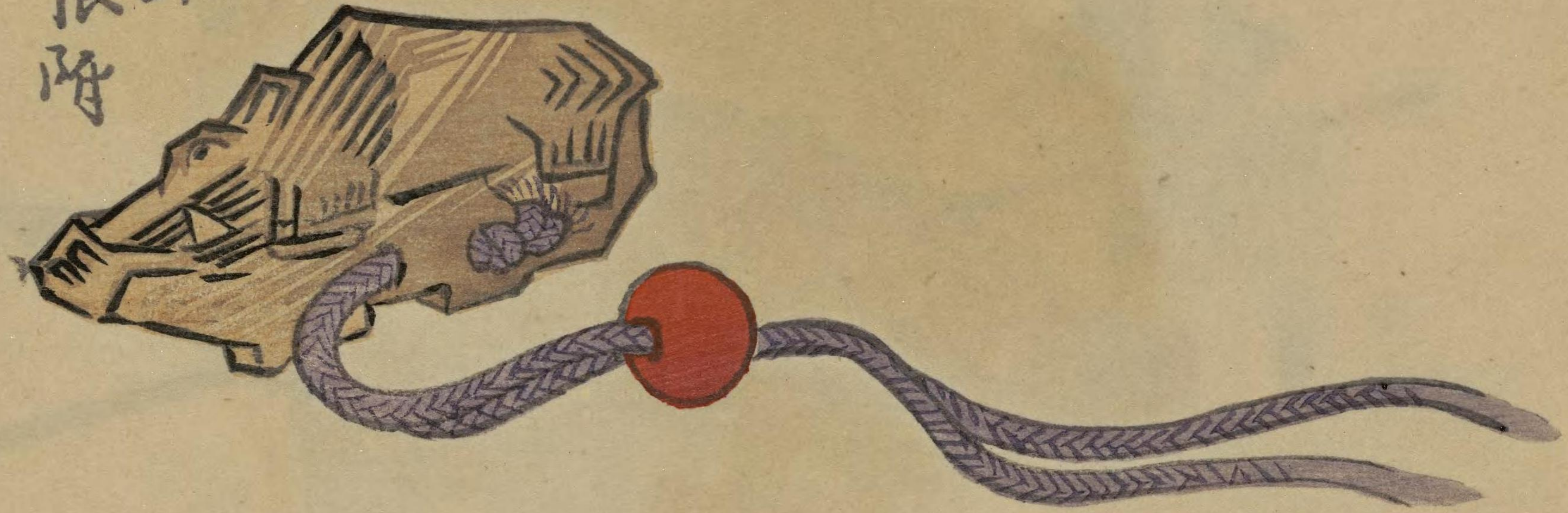




支那土製

胡粉坊

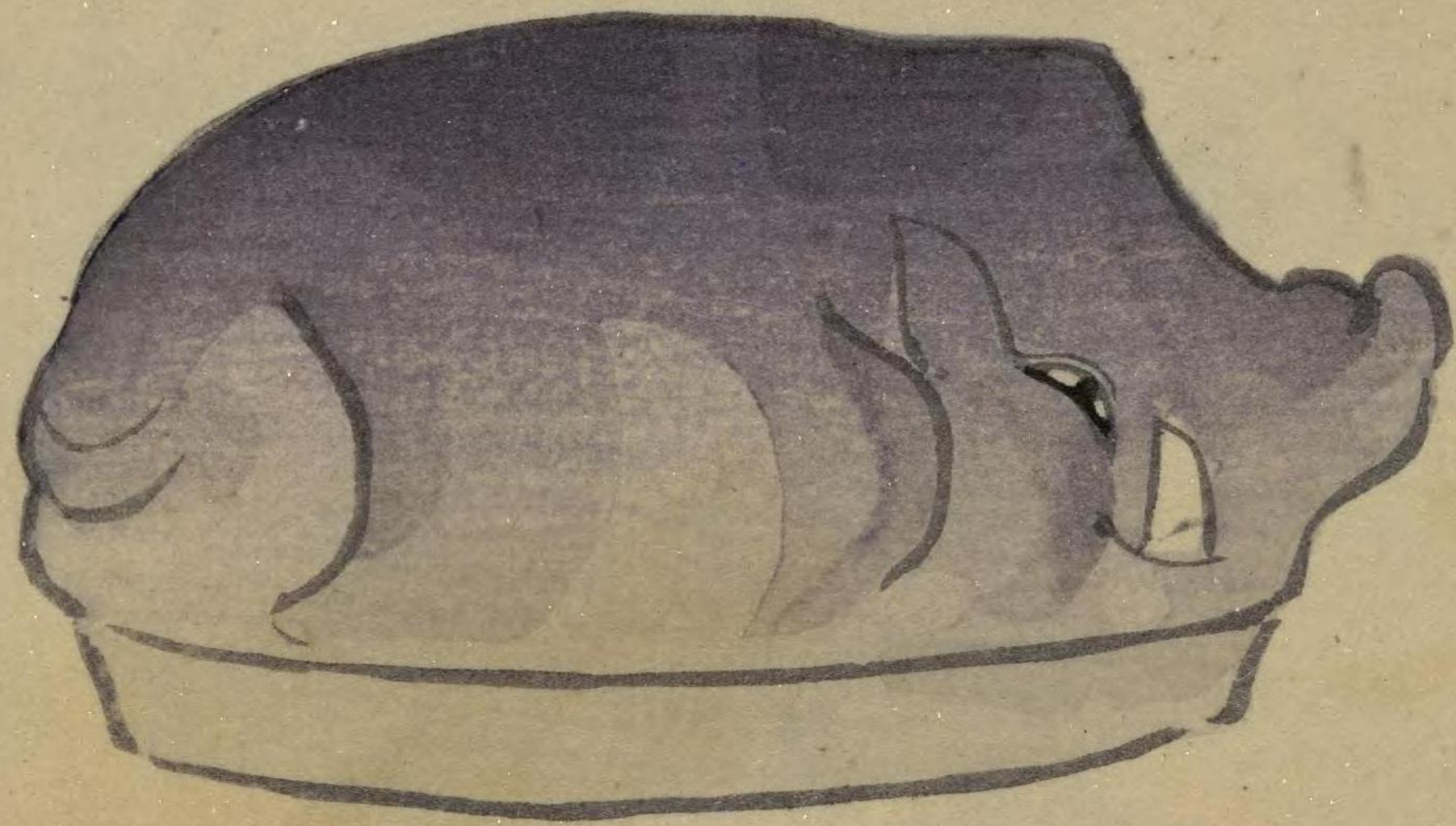
飛彈高山
標那根附



大木林人形
棕招細工猪



陶製猪

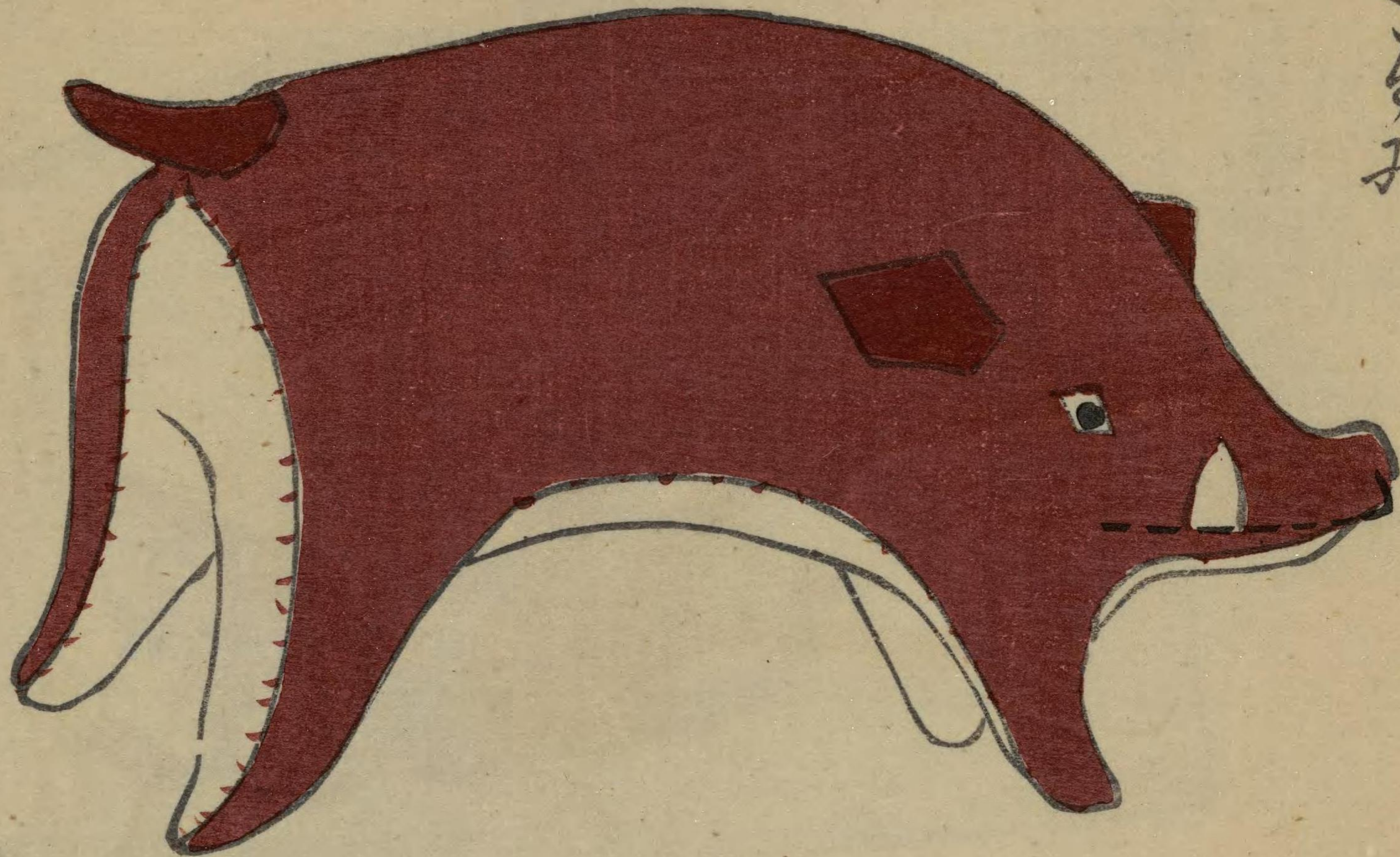


縫ぐるみ

とんだり
まわちり



縫ぐるみ



靜岡
日切地卷
十二支の馬

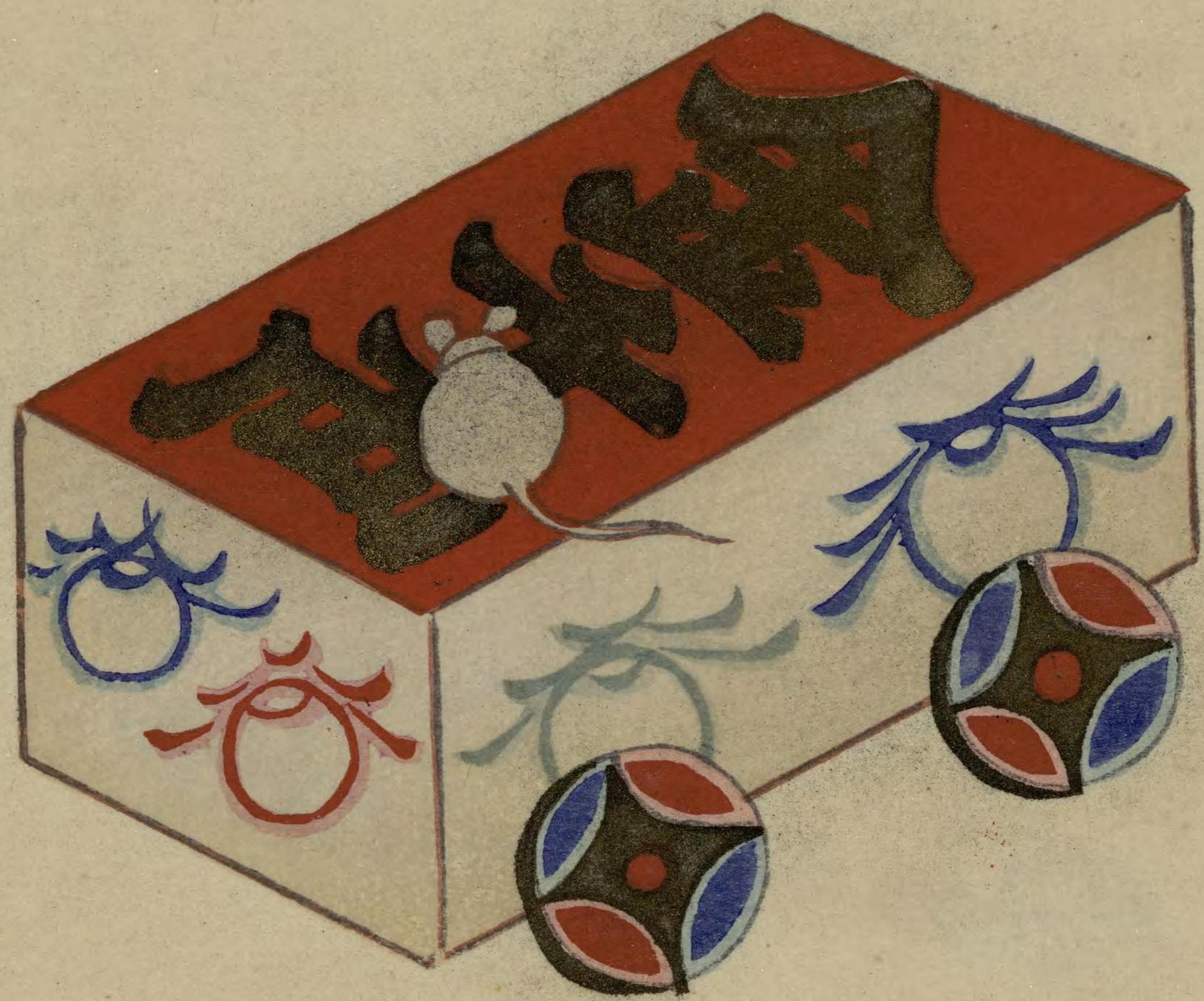


京都清女燒
十二支揃



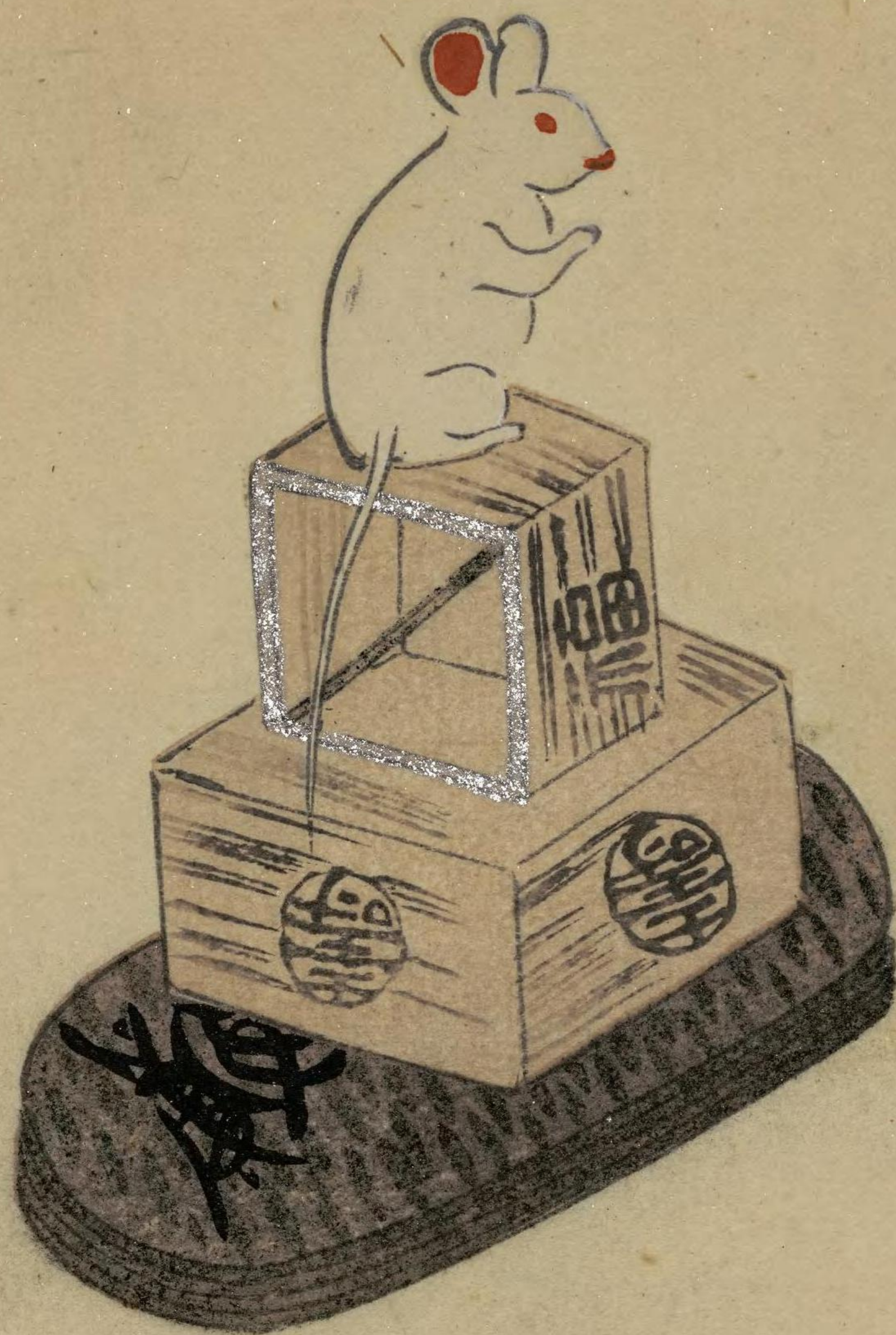
佳
土製十二支
丙

文政玩具
張子製



住吉一土製十二支の内
江戸時代起り小法師
ねり製 赤きねり





福
体
祿
づ
み



住吉
土製



1178 & 1179

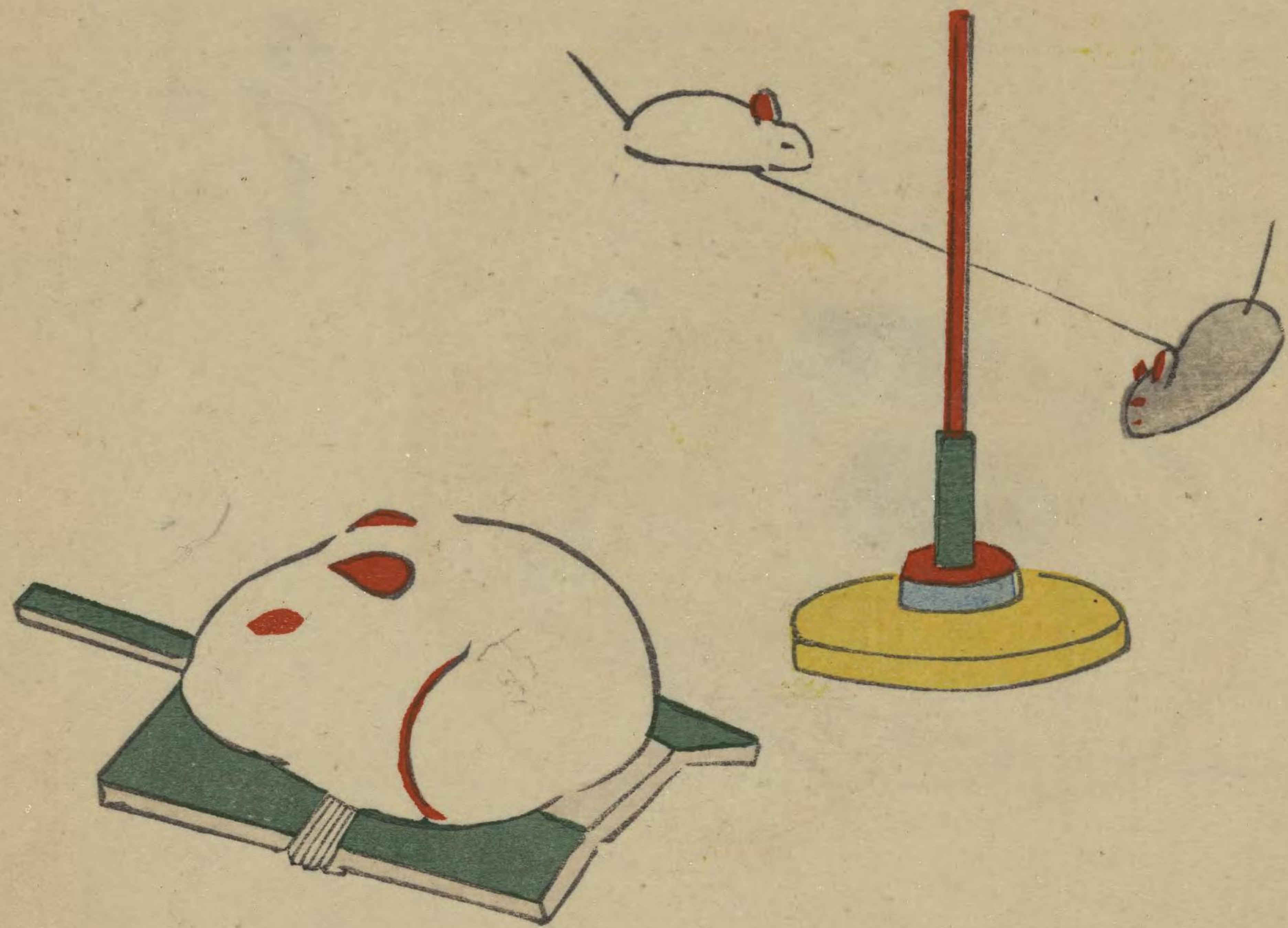


江戸時代
なづき車

高



ハチのシリン
綿製マシンの



和

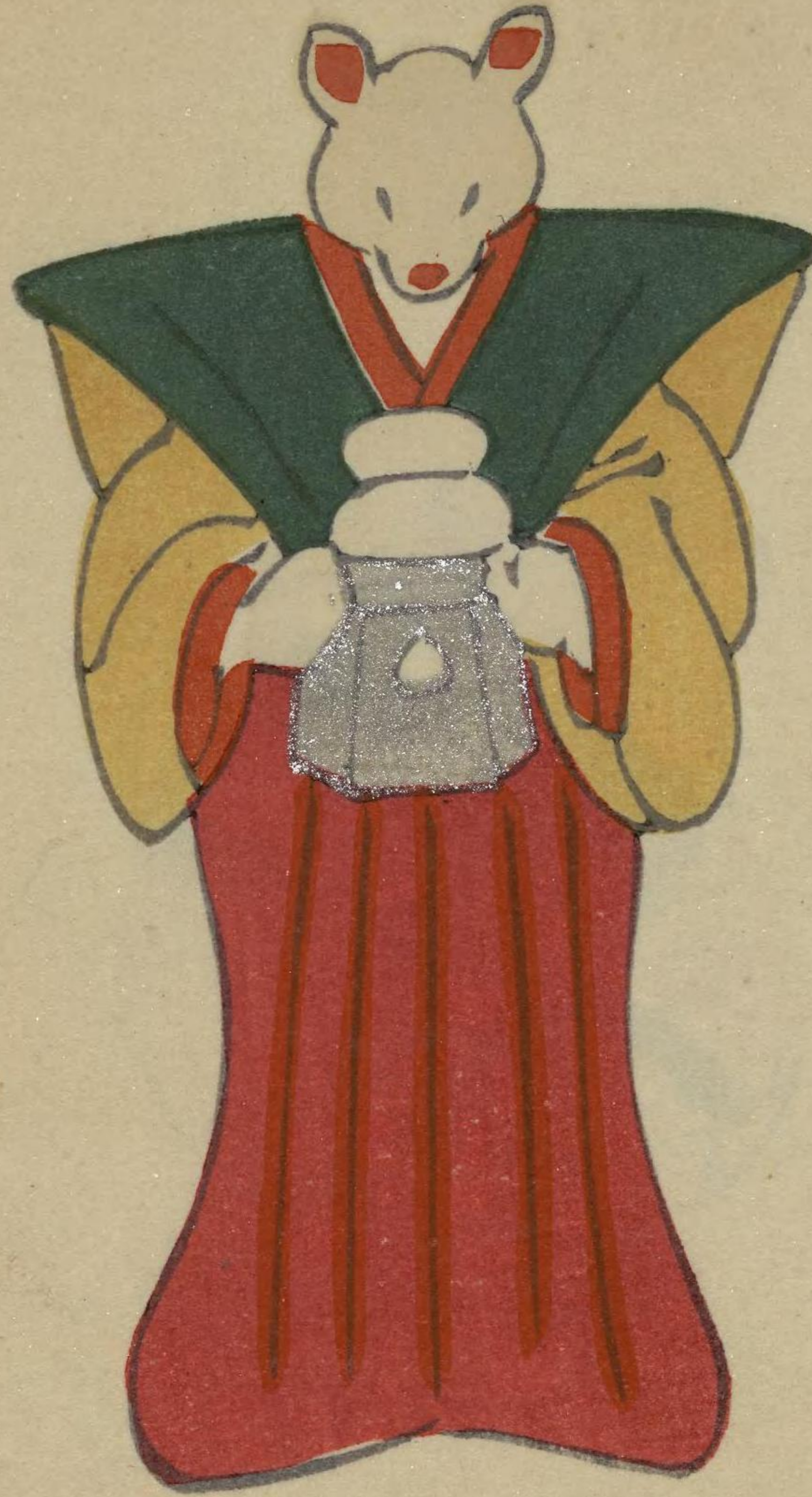
張子きやぬ
ねづみ



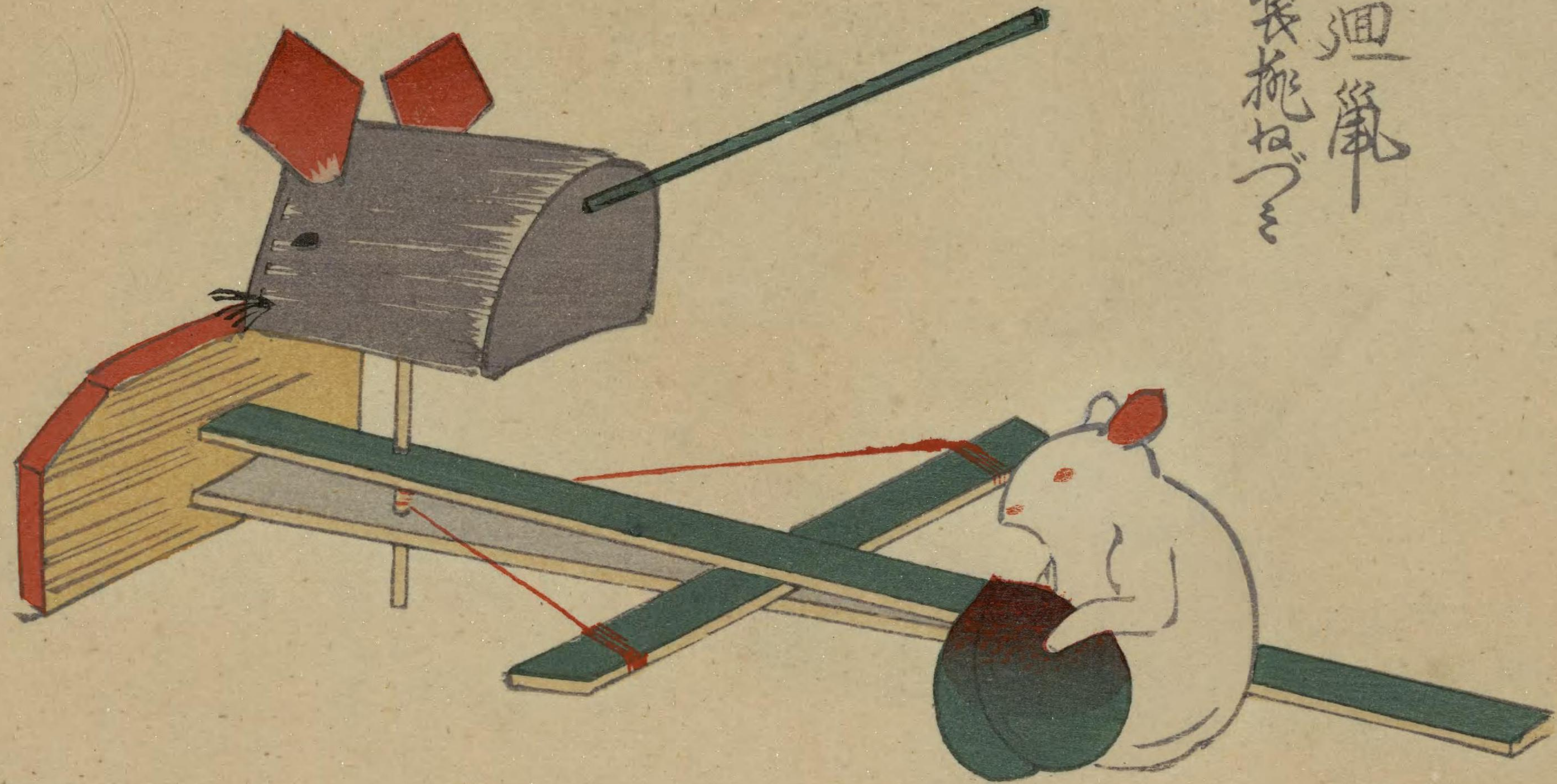
伏見焼
おづみ



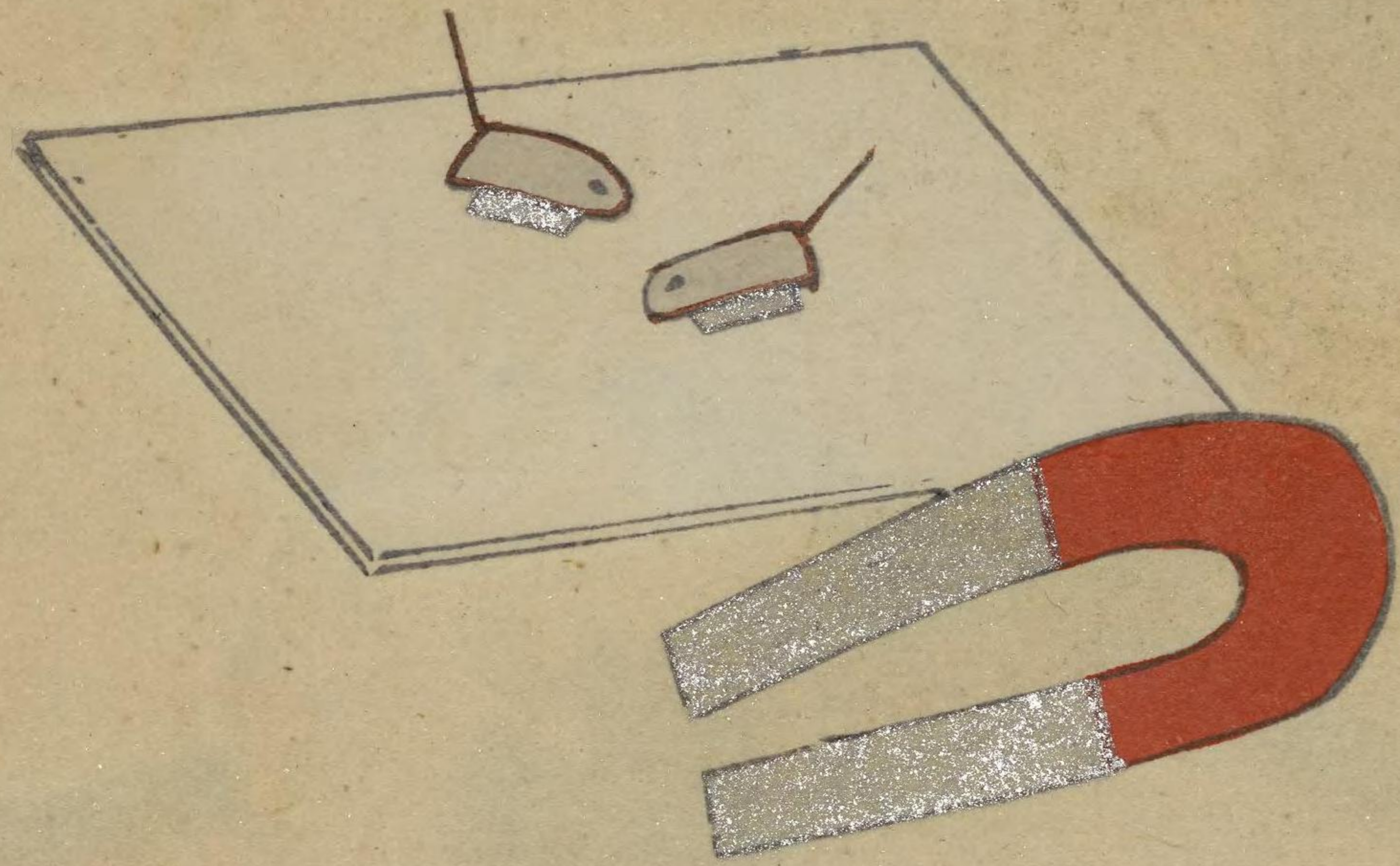
江戸時代
今戸鏡



佳去廻嵐
ねり製桃ねづき



二
車



昭和十一年四月
于南村工レキト云



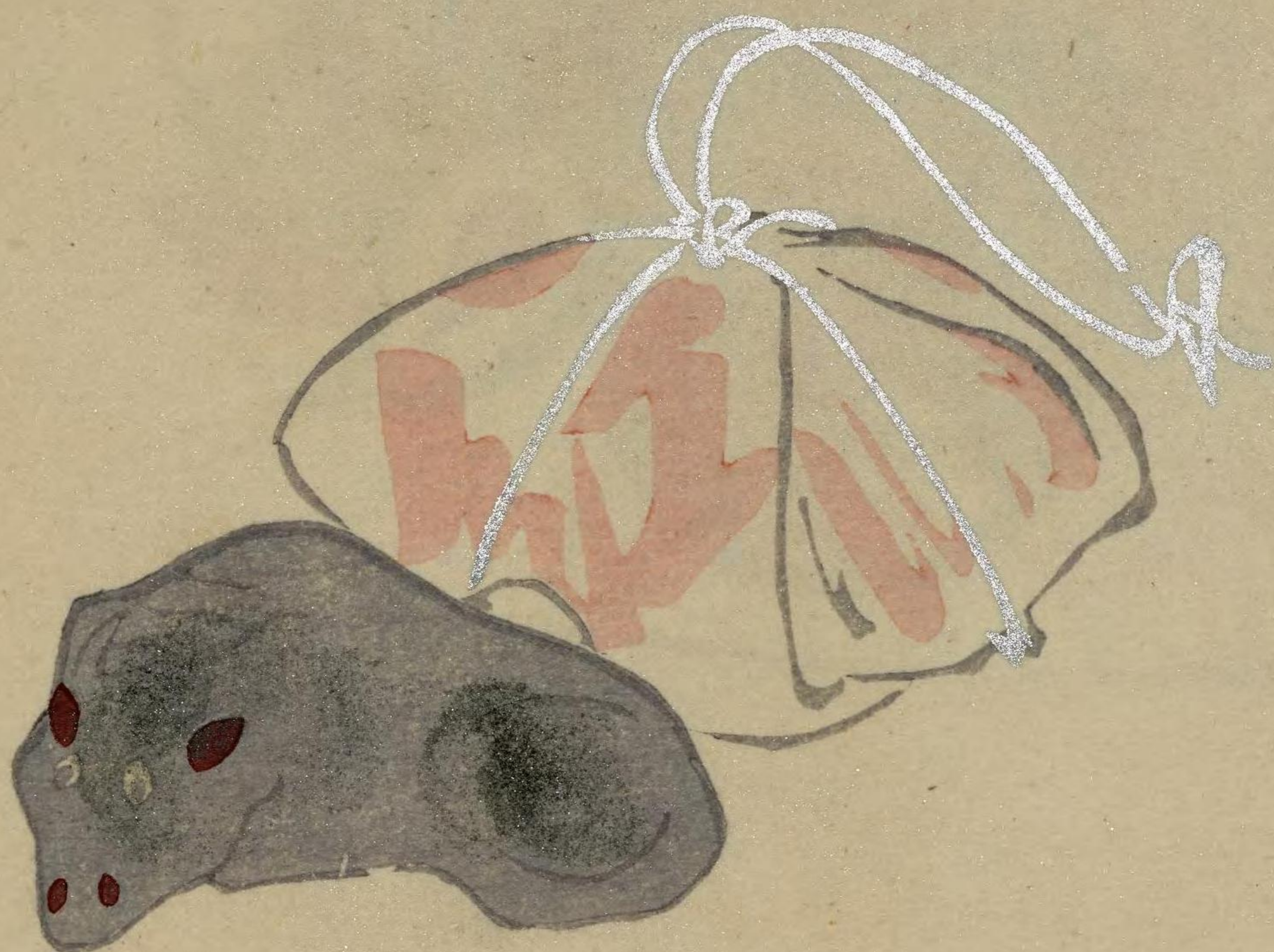
七疋車



三春有象



紅牛



合津産



紅牛



我々各々



五津彦



五津彦

伊豆の熊



伏見熊
一文半



亞米利加牛



象



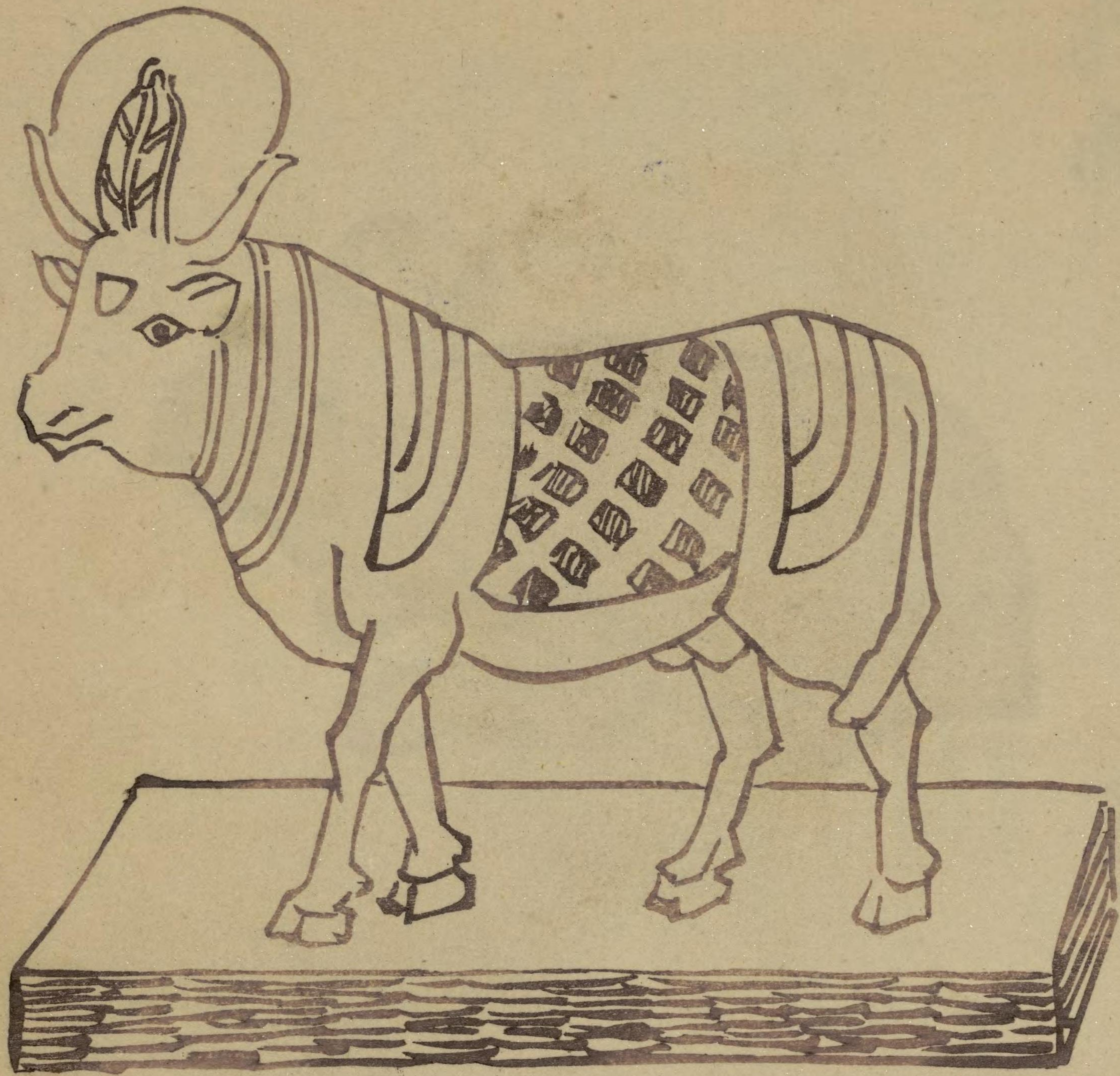


奥河
三冬表



厚取
松の皮巻

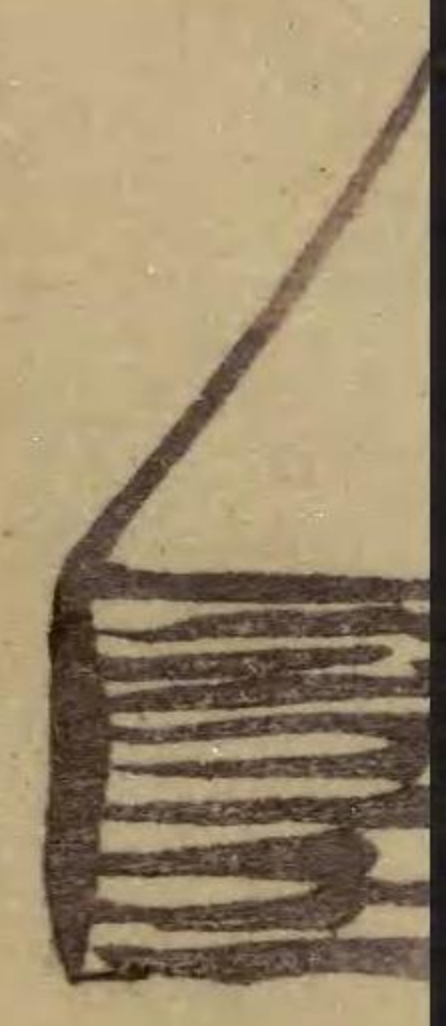




埃
塢
產
生
尸
匕
入
神

世
久
牙

信濃善光寺
土産



羊吉列產
紙素字合



子



PAPER CAP



✍.

元仙象



伏見鏡



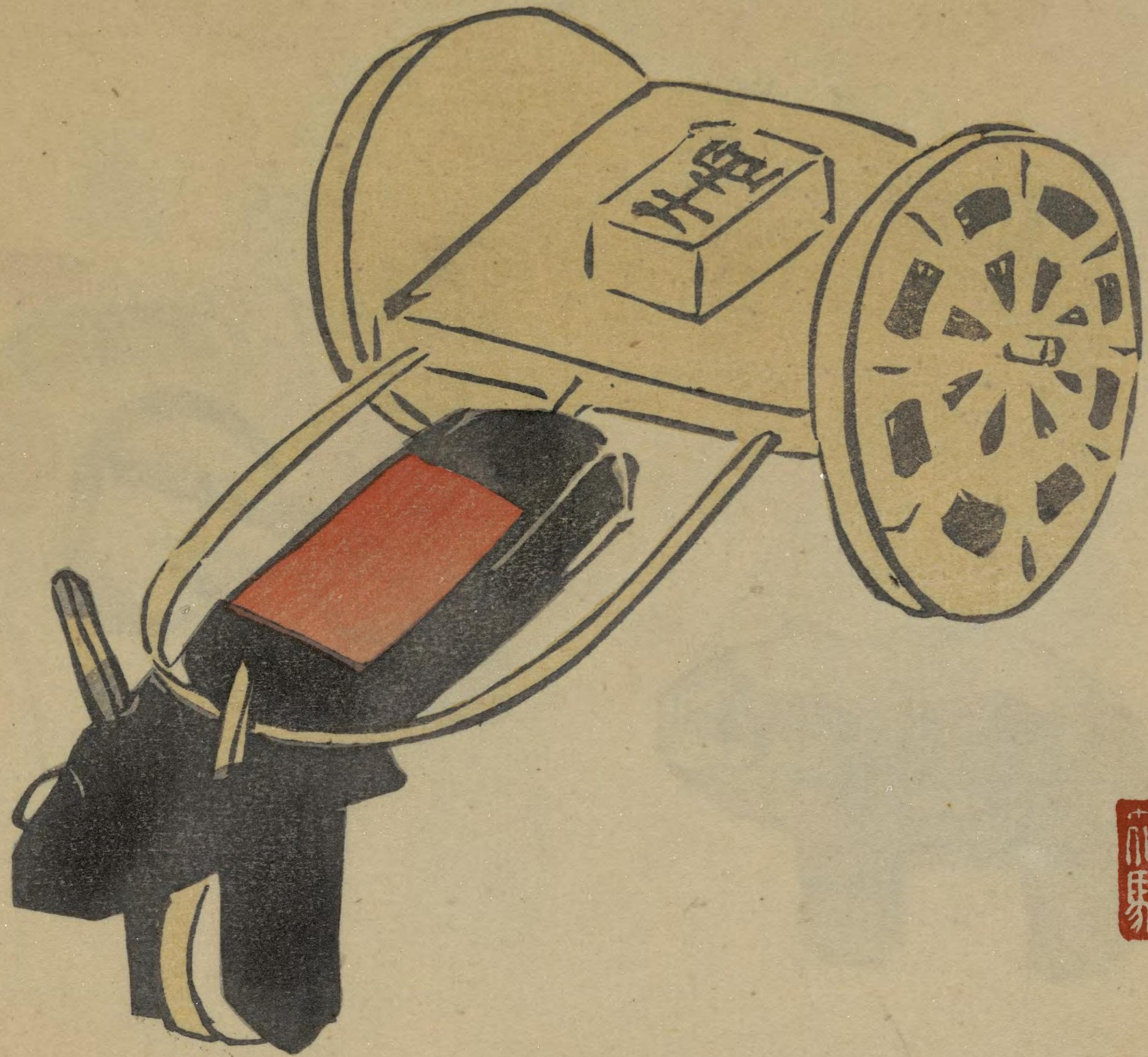
元仙象



今九號



大正 卷

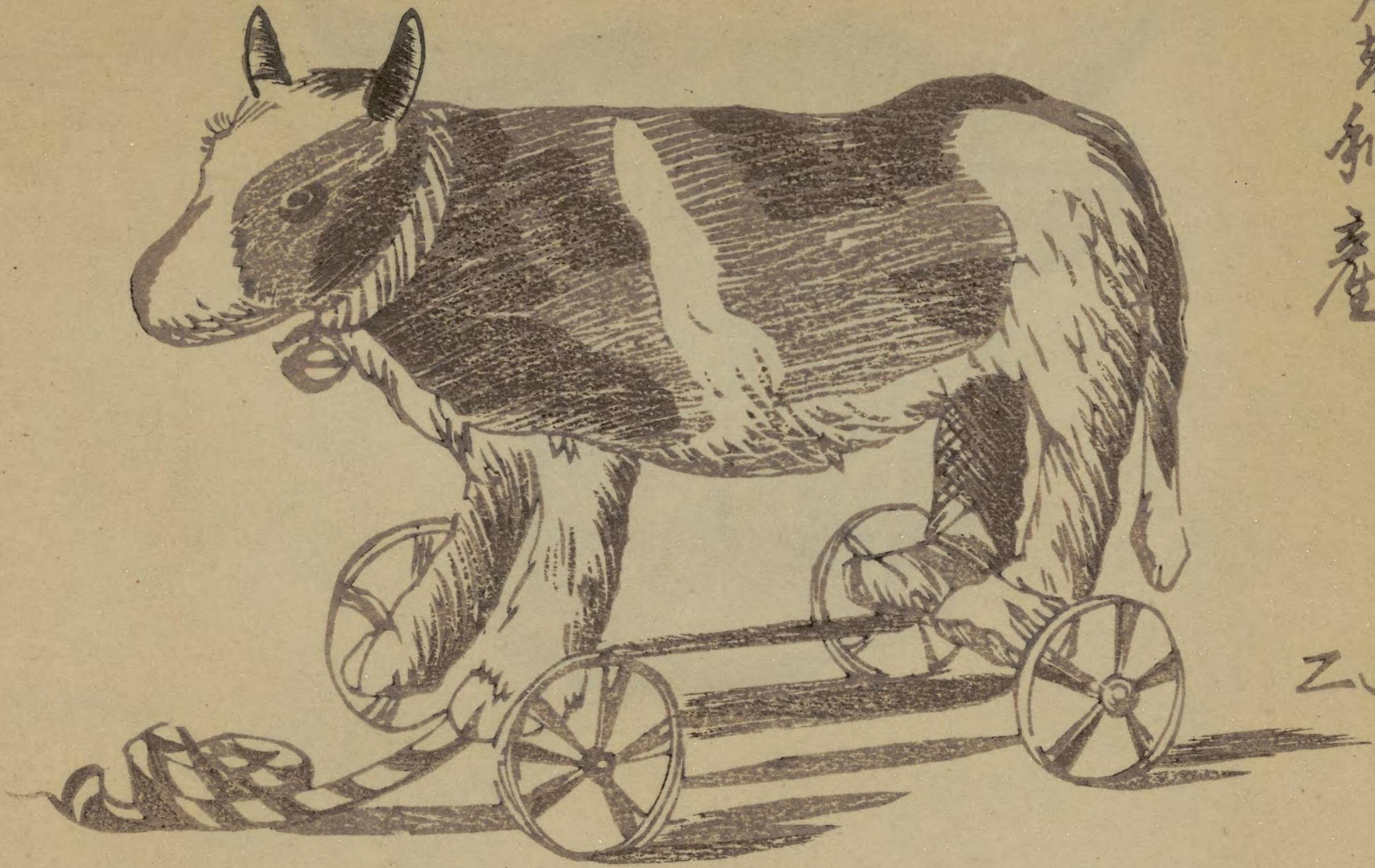




獨逸畫
做粧用

ZS.
1922

英吉利產



Z.S.

出版目錄

(内古本古部)

巖谷小波氏筆

十二支画帖
卷

本版色摺五十圓
全貳圓五拾錢

同

同

同

同

出版目錄

(内古本古部)

巖谷小波氏筆
十二年
卷

本版色摺五十四
全貳圓五拾錢

淡島寒月氏筆
同
大
卷

同
全貳圓七十五錢

同
淺草繪

同
(近刊)

久保佐四郎氏筆
人形集

同
(近刊)

江戸源味
抄毛古本繪

同
同大錦判五枚發
全六十錢

廣瀨菊雄編
古代紙百種

同
同五十一種
全三十三錢
快入全拾圓也

大正十二年
年壹月拾日發行

定價金貳圓四十五錢

不許複製

編者 廣瀨 菊雄

東京市神田區元岩井町十九

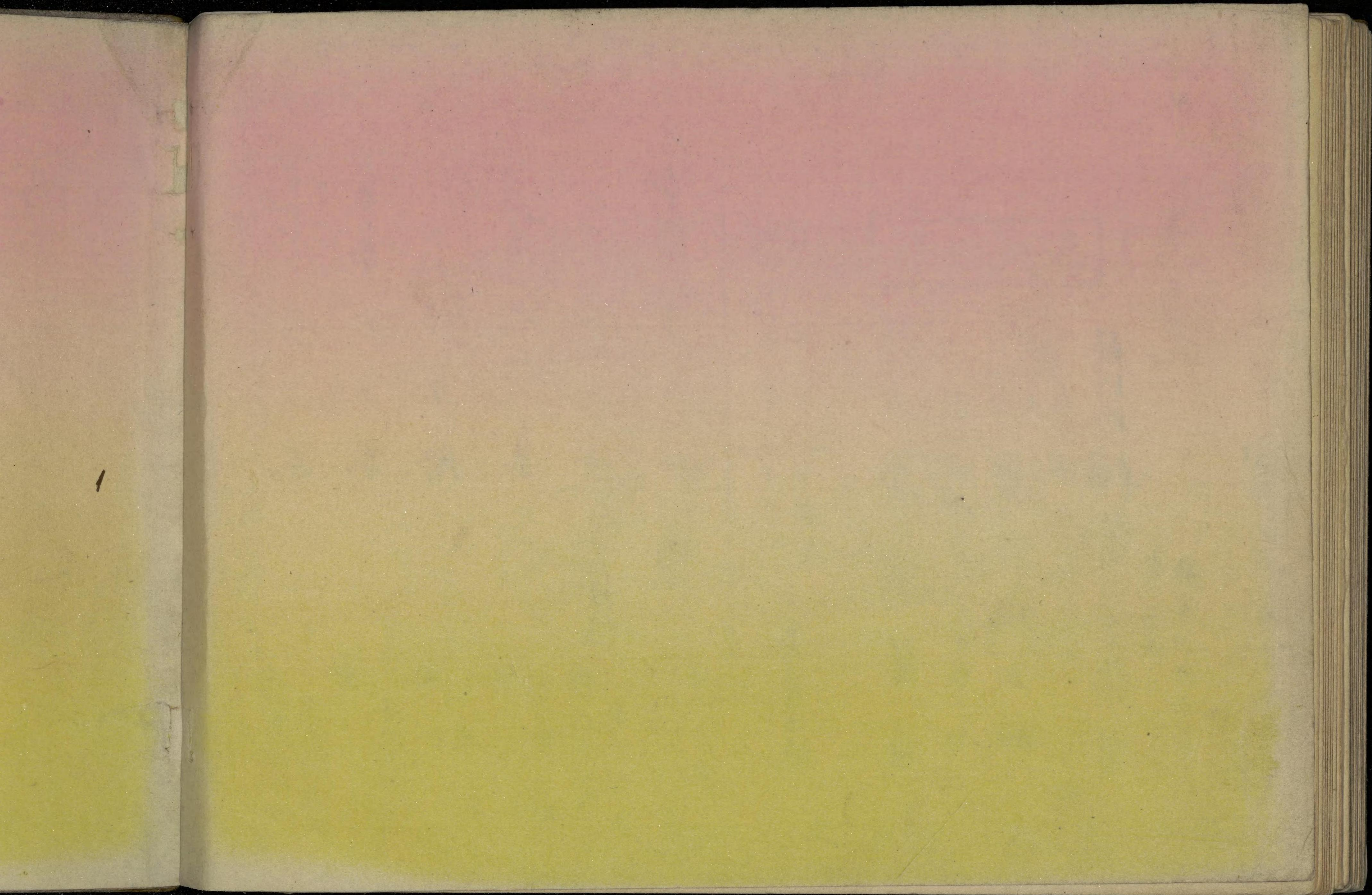
印刷者 廣瀨 辰五郎

東京市神田區元岩井町

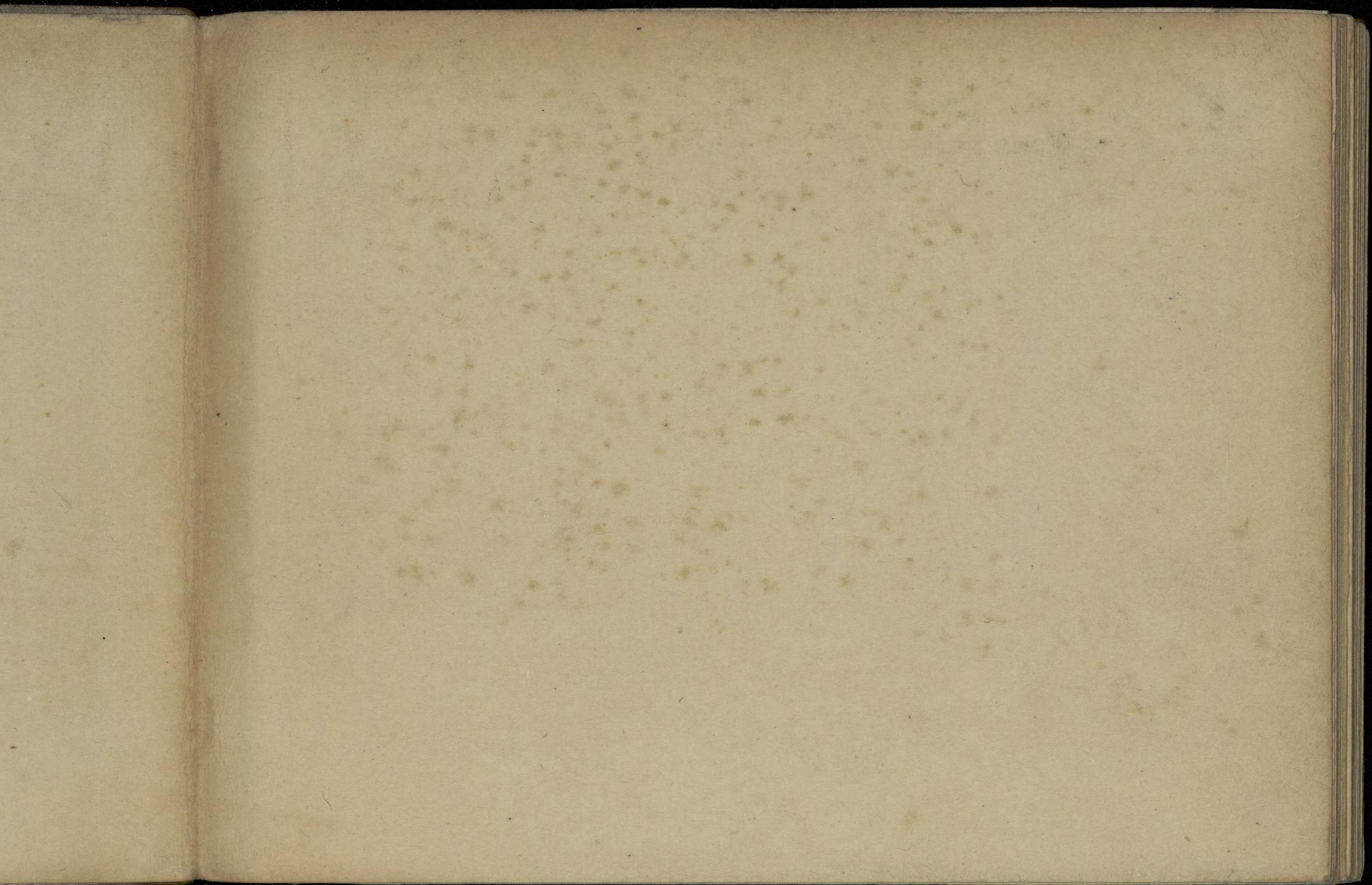
發行所 伴 勢辰商店

電話 神田二七二
振替 三九九五三

校子 印刷 安藤 友次郎



201
188



201
286

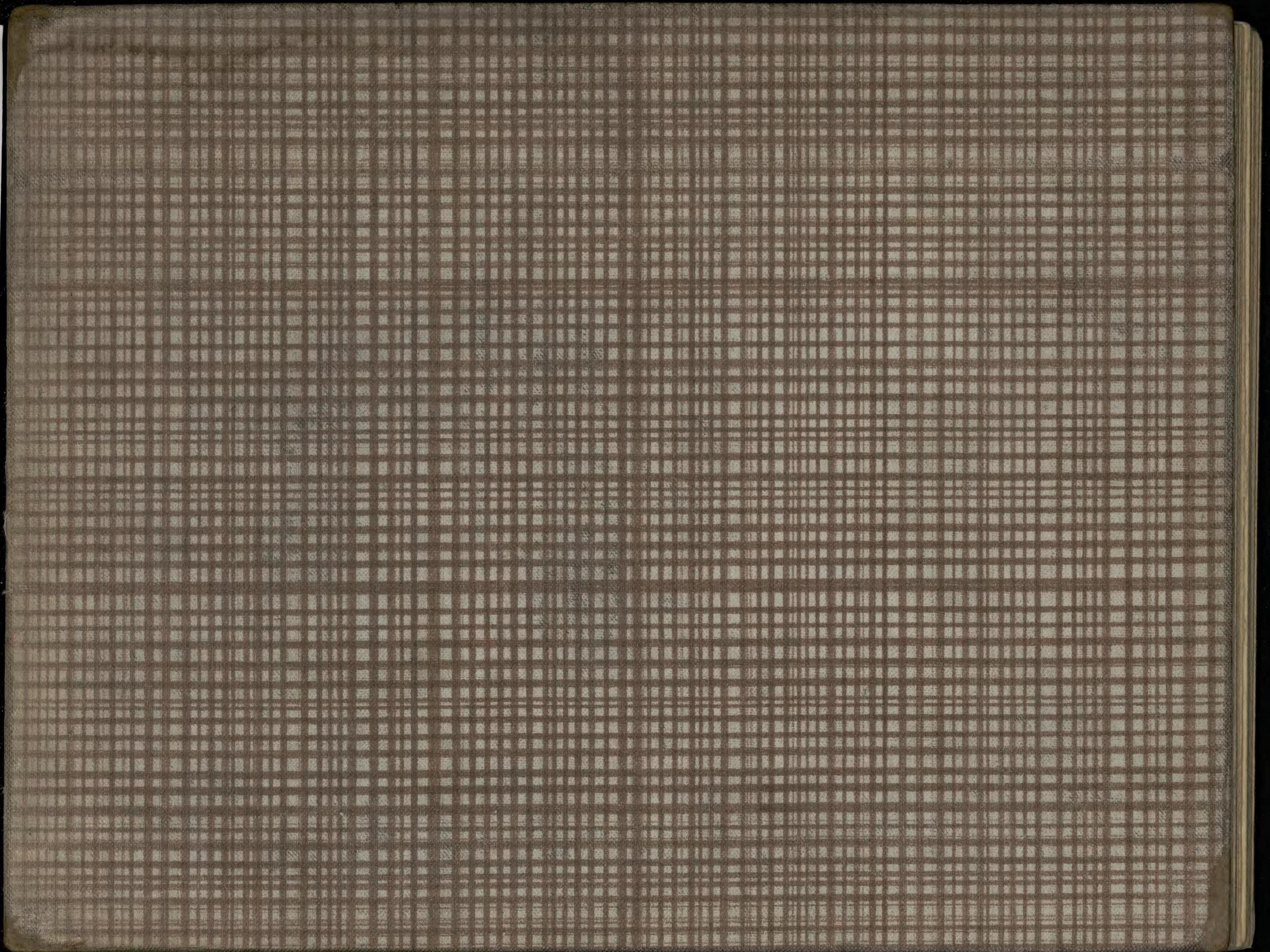
ak, 2007 TM: Kodak

7 18 19

8
18 19

k, 2007 TM: Kodak

Black

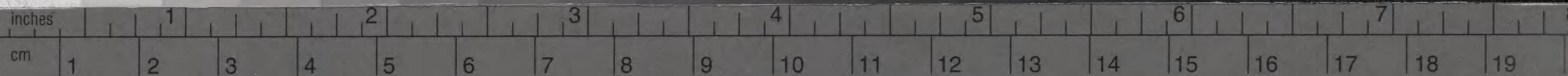


Kodak Gray Scale



© Kodak, 2007 TM: Kodak

A 1 2 3 4 5 6 **M** 8 9 10 11 12 13 14 15 **B** 17 18 19



Kodak Color Control Patches

© Kodak, 2007 TM: Kodak

Blue Cyan Green Yellow Red Magenta White 3/Color Black

