

K13

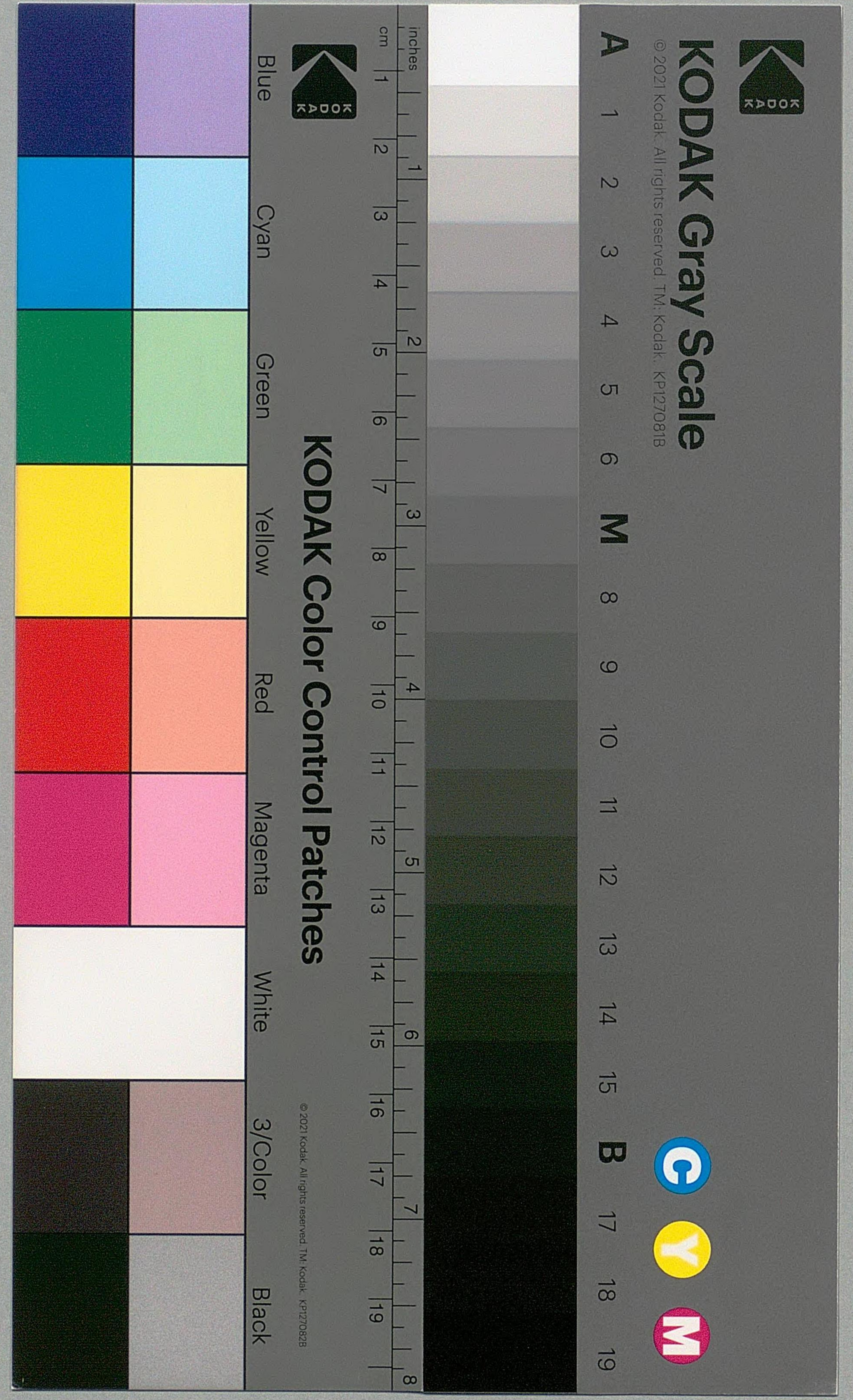
収書目録

第16号



昭和41年9月

国立国会図書館支部
宮内庁図書館



up111
5



79W43583

凡 例

1. 本目録は昭和40年4月から同41年3月までに整理を終つた和漢書を取めた。
2. 分類は日本十進分類法新訂6版により目まで標記したが、特に皇室関係の図書と、歴史・文学兩部門の図書は厘目まで細分した。
3. 書陵部在来本には請求記号の左に〔書〕を付した。
4. 前号目録までに記載された逐刊本は請求記号を括弧で囲み、新増加の分についてのみ記述した。
5. 皇室関係の図書は特にはじめに掲載し、分類記号にKを付し、天皇・皇太子・皇后及び皇太后・その他の皇族並びに元皇族の著作物には、更に夫々A・B・C・Dの助記号を付した。

目 次

皇 室 関 係

K000 総記	1	K320 法律	15
K020 図書・書誌学	1	K323 憲法	15
K025 一般書目	1	K326 刑法	15
K029 蔵書目録	1	K340 財政	16
K040 論文集	1	K342 財政史	16
K049 雑書	1	K360 社会	16
K080 叢書	1	K369 社会病理	16
K081 日本語	1	K380 風俗・習慣	16
K100 哲学	1	K400 自然科学	16
K150 倫理学	2	K480 動物学	16
K155 国体論	2	K485 節足動物	16
K170 神道	2	K487 脊椎動物	16
K175 神社	2	K500 工学	17
K200 歴史	2	K520 建築学	17
K200 歴史総記	2	K521 日本建築	17
K202 歴史補助学	2	K600 産業	17
K210 日本	3	K680 交通	17
K213 関東地方	4	K685 道路運輸	17
K280 伝記	4	K700 芸術	17
K288 系譜・家伝	4	K700 芸術総記	17
K290 地誌・紀行	14	K702 美術史	17
K291 日本	14	K703 書目	18
K300 社会科学	15	K750 工芸美術	18
K310 政治	15	K751 陶磁工芸	18
K311 政治学	15	K760 音楽	18
K313 国家・政体	15	K767 声楽	18

K790 遊芸・娯楽	18
K791 茶道	18
K800 語学	18
K810 日本語	18
K816 作文	18

K900 文学	19
K910 日本文学	19
K911 詩歌	19
K913 小説	19

— 一般

000 総記	20
010 図書館	20
020 図書・書誌学	20
030 百科辞書	26
040 論文	27
050 逐次刊行書	28
080 叢書・全集	30
100 哲学	36
100 哲学総記	36
120 東洋哲学	36
130 西洋哲学	37
160 宗教	37
170 神道	37
180 仏教	38
190 キリスト教	38
200 歴史	38
200 歴史総記	38
205 逐次刊行物・雑誌	38
210 日本	39
211 北海道地方	44

212 東北地方	44
213 関東地方	44
214 北陸地方	45
216 近畿地方	45
219 九州地方	45
220 アジア	45
222 中国	46
280 伝記	46
281 日本	46
282 アジア	47
288 系譜・家伝	47
289 一個人の伝記	47
290 地誌・紀行	50
291 日本	50
292 アジア	50
293 ヨーロッパ	50
300 社会科学	51
300 社会科学総記	51
310 政治	51
320 法律	52

330 経済	53
340 財政	54
350 統計	54
360 社会	55
370 教育	55
380 風俗	55
390 国防	55
400 自然科学	56
420 物理学	56
470 植物学	56
480 動物学	56
490 医学	56
500 工学	57
500 工学総記	57
510 土木工学	57
520 建築学	58
580 繊維その他の工業	58
600 産業	59
650 林業	59
670 商業	59
680 交通	59

690 通信	60
700 芸術	60
700 芸術総記	60
720 絵画	61
740 写真	61
750 工芸美術	61
760 音楽	61
790 遊芸・娯楽	62
800 語学	62
810 日本語	62
830 英語	64
890 その他諸国語	64
900 文学	64
910 日本	64
911 詩歌	67
913 小説	68
914 随筆	68
915 日記	68
918 全集	68
920 中国文学	69
921 詩文	69

皇室關係

K000 総記

K020 図書、書誌学

[K025 一般書目]

上村幸次 K02522
1
毛利元次公所蔵漢籍書目
徳山 徳山市立図書館 昭和40
(1965)
56P 図版21cm
(徳山市立図書館双書第12集)

[K029 蔵書目録]

官内庁図書館 (K0293)
1~3
収書目録 第15号
東京 昭和40(1965)
1冊 25cm

K040 論文集

[K049 雑書]

入江相政 K049.1
97
濠端随筆
東京 文芸春秋新社 昭和40(1965)
274P 20cm

K080 叢書

[K081 日本語]

官内庁書陵部 (K081
109~)
111
図書寮叢刊
天理 養徳社 昭和40(1965)
1冊 22cm
内容一看聞日記紙脊文書、別記

K100 哲学

K150 倫理学

[K155 国体論]

坂本 守 K155.2
121
天皇制に訣別した新右翼
東京 現代評論社 昭和40(1965)
12P 21cm
現代の眼7月号P122-133

木下道雄 K155.2
122
忘れ得ぬこと
東京 憲法の会 昭和40(1965)
71P 18cm(憲法問題決定版4)

川面凡児 K155.2
123
天皇宮
東京 昭国会 昭和7(1932)
198P 22cm

海後宗臣 K155.3
35
教育勅語成立史の研究
東京 厚徳社 昭和40(1965)
499P 図版 27cm

K200 歴史

K200 歴史総記

[K202 歴史補助学]

K170 神道

[K175 神社]

岡田米夫 K175.8
35
伊勢神宮 岡田米夫編
宇治山田 伊勢神宮式年遷宮奉賛会
昭和28(1953)
写真80枚 解説24P 27×37cm

神社本庁 K175.8
36
神宮制度改正問題の経緯 岡田米夫編
東京 神社本庁 昭和37(1962)
196P 21cm

溝口白羊 K175.9
18
明治神宮紀
東京 日本評論社出版部 大正9(1920)
1冊 図版表 23cm

帝国軍人教育会 K175.9
19
明治神宮御写真帖 御造営記録
東京 大正9(1920)
1冊 図版 20×26cm

梅原末治 K202.5
12
金銅透彫竜紋帯金具について
東京 日本考古学会 昭和40(1955)
11P 図版 22cm
考古学雑誌第50巻第4号抜刷

K210 日本

藤樫準二 K210.03
170-173
皇室事典
東京 毎日新聞社 昭和40(1965)
200P(索引共) 20cm

御撰篠渡庄目六 K210.08
458
東京 宮内庁書陵部 昭和39(1964)
1軸(箱入) 33cm
コロタイプ版 解題付

大日本皇道館 K210.08
460
歴代詔勅全集 上巻
東京 明治41(1908)
1冊 図版 23cm

倉林正次 K210.09
219
饗宴の研究 儀礼編
東京 桜楓社 昭和40(1965)
567P 22cm

大礼記録 K210.09
220
大礼記録編纂委員会編
東京 清水書店 大正8(1919)
1冊 図版 29cm

馬場直美 K210.09
221
即位皇室大典 馬場直美、井上頼閉共編
東京 帝国実業学会 大正2(1913)
1冊 図版 23cm

写真タイムスー御大葬記念 K210.09
222
東京 明治製版所 大正1(1912)
1冊 図版 19×27cm

中村万吉 K210.09
223
御即位礼服用図解説
中村万吉、松井簡治、三宅米吉共編
東京 東亜印刷株式会社 明治38
(1905)
34P表 23cm和

中村万吉 K210.09
224
御即位礼服用図
東京 北村出版部 明治38(1905)
1冊 34cm和

中村万吉 K210.09
225
歴代公家装束着用図
東京 北村出版部 明治38(1905)
1冊 34cm和

大喪使 K210.09
226
明治天皇御大喪儀写真帖
東京 審美書院 大正1(1912)
1冊 図版 27×39cm

渡辺 銀太郎 K21009
227, 228
明治天皇御大葬御写真帖 前巻
御準備の巻
東京 新橋堂書店 大正1(1912)
1冊 図版 23×32cm

渡辺 銀太郎 K21009
229, 230
明治天皇御大葬御写真帖 後巻
御儀式の巻
東京 新橋堂書店 大正1(1912)
1冊 図版 23×32cm

肥後 和男 K210.1
127
天皇と国のあゆみ
東京 日本教文社 昭和40(1965)
230P 20cm

広池 千九郎 K210.1
129
皇室野史
東京 史学普及雑誌社 明治26
(1893)
150P 18cm

阿部 寛子 K210.3
122
元明天皇と古事記の誕生
東京 至文堂 昭和40(1965)
12P 21cm
成城文芸40号P31-42

田中 隆吉 K210.75
19
かくて天皇は無罪になつた
東京 文芸春秋新社 昭和40(1965)
9P 21cm
文芸春秋8月特別号P198-206

合綴 宮殿設計変更の問題点 P166

大宅 壮一 K210.75
20
日本のいちばん長い日 - 運命の八月十五日
東京 文芸春秋新社 昭和40(1965)
225P 18cm

[K213 関東地方]

内藤 昌 K213.6
72
江戸と江戸城
東京 鹿島研究所出版会 昭和41(1966)
244P 19cm

K280 伝記

[K288 系譜・家伝]

星野 甲子久 K288.4
209
美智子さま華子さまのきものの魅力
東京 婦人生活社 昭和40(1965)
3P 26cm
婦人生活5月号P166-168

合綴 香り高きプリンセス(グラビア)

この20年皇室の歩み K288.4
211
東京 光文社 昭和40(1965)
1冊 26cm

女性自身8月9日特別号
内容 - 妃殿下のアルバム(グラビア)
兄弟両殿下への提言(橋本 明)
皇室は再び逢かなる存在"になつたか?
天皇家の十大お慶び(カラー)

昭和二十年八月十五日の天皇家
天皇ご一家その知られざるお仕事
天皇家とともに歩んだ人々(グラビア)

星野 甲子久 K288.4
212
那須高原の天皇ご一家
東京 婦人生活社 昭和40(1965)
4P 26cm
婦人生活10月号P188-191

皇室が男女平等の模範を K288.4
213
示してほしい
東京 平凡出版株式会社 昭和40
(1965)

3P 26cm
週刊平凡10月7日号P92-94
合綴 - 浜尾侍従が語る素顔の浩宮さま

天皇家三代のご学友の現況 K288.4
214
東京 講談社 昭和40(1965)
6P 26cm
週刊現代10月14日号P16-21

はじめて公開される K288.4
215
皇室秘話
東京 光文社 昭和40(1965)
1冊 26cm
女性自身別冊秋の特別号
附 ソノシート

星野 甲子久 K288.4
216
両殿下と皇居勤勞奉仕
東京 世界ジャーナル社 昭和40
(1965)

2P 26cm
世界ジャーナル10月号P16-17

皇室への七つの疑問 K288.4
217
東京 光文社 昭和40(1965)
4P 26cm
女性自身11月15日号P44-47

酒井 美意子 K288.4
218
体験的皇室裏面史 私の見た皇室の真実
東京 講談社 昭和40(1965)
4P 26cm
婦人倶楽部12月号P212-215

皇室四つの話題 K288.4
219
東京 光文社 昭和40(1965)
8P 26cm
女性自身11月8日号 P46-52

内容 - 1.浩宮さまの入学試験 2.二人の
新居 3.ある進言 - 浩宮さまにたく
ましさを 4.美智子さまのご日常

天皇家の未来図 K288.4
220
東京 光文社 昭和41(1966)
2冊 26cm
女性自身 1月3日号、1月10日号

天皇家の将来を考える K288.4
221
東京 潮出版社 昭和41(1966)
8P 21cm
潮新年号P166-173

天皇ご一家のにぎやかな
お正月風景
東京 平凡出版株式会社 昭和41
(1966)
4P 26cm
週刊平凡1月6日号P38-41

天皇ご一家の乗り物集
東京 講談社 昭和41(1966)
2P 26cm
ヤングレディ1月15日号(カラー)

天皇家の1966年
東京 主婦と生活社 昭和41(1966)
2P 26cm
週刊女性1月15日号(カラー)

高橋光正
歴朝聖徳録 高橋光正、井上頼閉編
東京 同文館 明治32(1899)
616P 24cm

宮内庁書陵部 (K288.41)
100
歴代天皇略御事蹟
東京 昭和40(1965)
2冊 26cm
内容 一 二条天皇略事蹟 昭和40年9
月12日800年御式年に当つて
淳仁天皇略御事蹟 昭和40年11
月14日1200年御式年に当つて

天皇64才の人間像
東京 産経新聞出版局 昭和40(1965)
21P 26cm

週刊サンケイ5月10日号P16-36

テイルトマン・ヘツセル K288.41
331
天皇の人間宣言
東京 新潮社 昭和40(1965)
4P 26cm
週刊新潮5月22日号P62-65

藤井貞文 K288.41
332
明治天皇御年譜 藤井貞文編
東京 明治神宮社務所 昭和38(1963)
103P 22cm

根津美術館 K288.41
333,334
後水尾天皇とその周辺 江戸初期の
宮廷文化
東京 昭和40(1965)
100P 図版 21cm

Gunther, John K288.41
337
天皇からフルシチョフまで
東京 文芸春秋新社 昭和40(1965)
15P 21cm
文芸春秋新社12月号P96-110

Gunther, John K288.41
338
日本天皇 ジョン・ガンサー原著
中野五郎訳
東京 日本週報社 昭和40(1965)
6P 18cm
日本週報12月1日号P6-11

大伴茂 K288.41
340
天皇と山伏

名古屋 黎明書房 昭和41(1966)
442P 図版 23cm

瓜生甚之丞 K288.41
341
継体天皇祖考
台北 昭和14(1939)
54P 21cm

醍醐天皇一千年御遠忌事 K288.41
342
醍醐天皇御事略 務局
京都 昭和3(1928)
36P 21cm

宮田竹三 K288.41
343
土御門院天皇御事蹟書
堀江村(徳島県板野郡) 堀江村長
昭和13(1938)
29P 21cm

杉謙二 K288.41
344
明治之天皇
東京 至誠社出版社 大正1(1912)
259P 図版 23cm

帝国軍人教育会 K288.41
345
明治天皇写真歴史
東京 大正2(1913)
1冊 図版 26cm 和

金子堅太郎 K288.41
346
明治・大正・今上陛下御聖徳録
東京 婦人画報社 昭和9(1934)
222P 図版 22cm
婦人画報臨時増刊皇族画報付

日本皇学館 K288.41
347
御聖徳
東京 大正1(1912)
1冊 図版 26cm

明治大帝偉業奉賛会 K288.41
348
明治大帝御写真帖
東京 大正15(1926)
1冊 図版 35cm

丸尾重吉 K288.41
349
明治天皇御聖鑑 丸尾重吉編
東京 神宮講創立事務所 大正10
(1921)
1冊 図版 28cm

大日本国民中学会 K288.41
350
明治天皇御一代記
東京 国民書院 大正1(1912)
1冊 図版 23cm

あの感動の日から六年 K288.42
476
東京 講談社 昭和40(1965)
7P 26cm
ヤングレディ4月5日号(グラビヤ)

「象に乗るんだ」 K288.42
477
元気いつぱいの浩宮さま
東京 主婦と生活社 昭和40(1965)
3P 26cm
週刊女性4月28日号P28-30

山ユリで結ばれた皇太子 K288.42
485
ご夫妻と分教場の中学生

東京 小学館 昭和40(1965)

4P 26cm

女性セブン4月14日号P50-53

合綴 - 勇しいプリンス(グラビヤ)

浩宮さまと学習院幼稚園 K288.42
486

の一年間

東京 講談社 昭和40(1965)

5P 26cm

婦人倶楽部5月号P163-167

山田康彦 K288.42
488

私が見た殿下と妃殿下と浩宮さまの

六年間

東京 講談社 昭和40(1965)

4P 26cm

ヤングレディ4月26日号P34-37

村井孝夫 K288.42
491

浩宮さまはいたずらざかり

東京 主婦の友社 昭和40(1965)

3P 26cm

主婦の友8月号P188-190

星野甲子久 K288.42
492

浩宮さまは名曲がお好き

東京 婦人生活社 昭和40(1965)

3P 26cm

婦人生活8月号P131-133

浩宮さまの夏休み日記 K288.42
493

東京 小学館 昭和40(1965)

2P 26cm

女性セブン8月18日号(グラビヤ)

今年の夏 - 浩宮さまの K288.42
494

夏休みと皇太子ご一家

東京 文芸春秋新社 昭和40(1965)

6P 26cm

週刊文春8月16日号(グラビヤ)

榊原亀之甫 K288.42
497

浩宮さまの親しいお友達

東京 小学館 昭和40(1965)

6P 21cm

マドモアゼル11月号P116-121

浩宮さまは弟君がお望み K288.42
499

東京 主婦と生活社 昭和40(1965)

3P 26cm

週刊女性10月20日号P20-22

徒歩通学テスト - 初めて K288.42
500

学習院へ歩いて

東京 講談社 昭和40(1965)

2P 26cm

ヤングレディ10月31日号(カラー)

村井孝夫 K288.42
502

やさしいお心づかいを示される

皇太子さま

東京 主婦の友社 昭和40(1965)

4P 26cm

主婦の友12月号P172-175

皇太子ご夫妻 K288.42
503

東京 光文社 昭和40(1965)

1冊 26cm

女性自身12月6日号

内容 - 美智子さま母となる日

(グラビヤ)

この七年どう歩んでこられたか、内側

から見たお二人のお暮し、外側からみ

たお二人への期待、美智子さま二人の

子の母となる日

次男坊宮ちやまご誕生 K288.42
504

東京 光文社 昭和40(1965)

9P 26cm

女性自身12月13日号P23-31

皇太子殿下のご誕生 K288.42
506

東京 皇宮警察本部 昭和40

(1965)

17P 図版 21cm

済寧11月号P4-20

ボクの弟文仁ちゃん K288.42
508

東京 読売新聞社 昭和40(1965)

3P 26cm

週刊読売12月19日号P20-22

親王様ご誕生の喜び K288.42
509

東京 産経新聞社出版局 昭和40

(1965)

1P 26cm

週刊サンケイ12月20日号P28

浩宮さまの新しい先生 K288.42
511

東京 毎日新聞社 昭和41(1966)

1P 26cm

サンデー毎日1月2日号P130

礼宮さまご誕生一カ月の報告 K288.42
512

東京 光文社 昭和41(1966)

5P 26cm

女性自身別冊新春特別号P44-49

文仁ちゃんを中心に K288.42
513

皇太子ご一家の生活

東京 集英社 昭和41(1966)

3P 26cm

週刊明星1月2日、9日号P56-58

浩宮さまと礼宮さまのご生活 K288.42
516

東京 小学館 昭和41(1966)

7P 21cm

マドモアゼル2月号P98-104

皇太子ご夫妻の新しい K288.42
518

ご養育ぶり

東京 主婦の友社 昭和41(1966)

4P 26cm

主婦の友2月号P170-173

合綴 - おすこやかな礼宮さまと美智子妃

殿下(カラー)

新宮さまのご生誕に想う K288.42
519

東京 講談社 昭和41(1966)

5P 26cm

婦人倶楽部2月号P173-177

合綴 - 美しい母の祈り(カラー)

2月23日満6才に
なられる浩宮さま
東京 小学館 昭和41(1966)
6P 26cm
女性セブン2月16日号(グラビヤ)
合綴一 浩宮さまのしつけと教育を
めぐつて

田中重久
聖徳太子御聖蹟の研究
大阪 全国書房 昭和19(1944)
612P 22cm

東京美術学校
太子祭典展覧目録
東京 明治44(1911)
63P 23cm

皇室御写真帖
皇太子殿下御降誕記念
東京 大日本雄辯会講談社 昭和9
(1934)
1冊 図版 26cm
婦人倶楽部5月号別冊

皇族画報一 皇太子殿下
御降誕奉祝記念
東京 婦人画報社 昭和9(1934)
304P 図版 26cm
婦人画報増刊

桑門法導
東宮殿下行啓記念南都写真帖
東京 関口栄 明治40(1907)

1冊 図版 26×36cm

二荒芳徳
皇太子殿下御外遊記 二荒芳徳、
沢田節蔵共著
東京 東京日日新聞社 大正13(1924)
511P 図版 15×22cm

正田家回想録一 戦後20
年美智子妃の歩み
東京 光文社 昭和40-41
(1965-66)
28冊 26cm
女性自身1月4日号-7月19日号

清水美沙
わが友美智子妃殿下
東京 小学館 昭和40(1965)
4P 26cm
女性セブン4月7日号P36-39
合綴一 美智子さまに学ぶ優雅な装い
(カラー)
やさしく気高く美しく(グラビヤ)

美智子さま二つの話題
東京 小学館 昭和40(1965)
3P 26cm
女性セブン5月5日号P40-42

おめでとう美智子さま
東京 主婦と生活社 昭和40(1965)
7P 26cm
週刊女性5月12日号P19-25

村井孝夫
おめでとう美智子さま
東京 主婦の友社 昭和40(1965)
2P 26cm
主婦の友6月号P204-205

星野甲子久
美智子さまおめでとう
東京 婦人生活社 昭和40(1965)
2P 26cm
婦人生活6月号P178-179

上田景二
昭憲皇太后史
東京 公益通信社 大正4(1915)
554P 図版 23cm

阿部豊
美智子妃七年の回想
東京 光文社 昭和41(1966)
1冊 28cm
二人自身1月号P148-153

新宮さまご誕生おめでとう
東京 主婦の友社 昭和41(1966)
2P 27cm
主婦の友新年特大号P212-213

おめでとう美智子さま
東京 婦人生活社 昭和41(1966)
2P 27cm
婦人生活1月号P200-201
合綴一 天皇家とそのご親族
お兄さまになつた浩宮さま(星野甲子久)

東野志満子
浩宮さまの年令別美智子さまのしつけ
の仕方
東京 講談社 昭和41(1966)
5P 27cm
婦人倶楽部1月特大号P207-211
合綴一 母の喜び、浩宮さまのご成長記録

皇后さまと八人のお孫さま
東京 小学館 昭和41(1966)
4P 21cm
マドモアゼル3月号P110-113

主婦美智子さまが描く
66年のマイホームプラン
東京 主婦と生活社 昭和41(1966)
2P 26cm
週刊女性1月8日号P26-27
合綴一 礼官さま喜びのわが家へ
(カラー)

坂本辰之助
昭憲皇太后 坂本辰之助、箕輪四郎共著
東京 画報社 大正3(1914)
1冊 図版 23cm和

貞明皇后をお偲びして
東京 皇宮警察本部 昭和40
(1965)
72P 21cm
済寧7月号特集P4-29

近藤 美佐子 K288.44
650
華子さまへの私のお願いの手紙

東京 講談社 昭和40(1965)

6P 26cm

ヤングレディ5月3日号P28-33

合綴一 今週の皇室カラーアルバム

小鳥の村と常陸宮さま K288.44
653

ご夫妻を結ぶ心のきずな

東京 講談社 昭和40(1965)

3P 26cm

ヤングレディ5月24日号P50-52

秩父宮を偲ぶ会 K288.44
655

秩父 1.2

東京 昭和40(1965)

2冊 図版 26cm

小妻 隆文 K288.44
656

円遊上人行実

三重 高田学会 昭和40(1965)

350P 図版 22cm

甯子さま近衛忠輝氏と K288.44
660

ご婚約へ

東京 講談社 昭和40(1965)

8P 26cm

ヤングレディ7月31日号P23-30

三笠宮甯子さん近衛忠輝 K288.44
661

さんにご婚約内定へ

東京 小学館 昭和40(1965)

6P 26cm

女性セブン8月4日号P36-41

合綴一 小さな生物学者浩宮さま
(グラビヤ)

土井 智子 K288.44
662

三笠宮甯子さまと婚約ご決意の時

東京 小学館 昭和40(1965)

4P 21cm

マドモアゼル9月号P180-183

三宅 艶子 K288.44
668

三笠宮甯子さまの婚約者近衛忠輝

さんにお会いして

東京 講談社 昭和40(1965)

6P 26cm

婦人倶楽部9月号P159-162

近衛家の人々 K288.44
669

東京 光文社 昭和40(1965)

5P 26cm

女性自身8月23日号P23-27

三笠宮殿下との二時間 K288.44
672

東京 光文社 昭和40(1965)

6P 26cm

女性自身9月6日号P23-28

高松 宮喜久子 K288.44D
696

三笠宮甯子さまのご婚約について

高松宮妃、野間省一対談

東京 講談社 昭和40(1965)

5P 26cm

婦人倶楽部10月号P165-169

三笠宮甯子さん K288.44
697

美しいプリンセス20年の歩み

東京 主婦の友社 昭和40(1965)

4P 26cm

主婦の友10月号P180-183

末娘華子妃殿下を K288.44
698

嫁がせて一年

東京 光文社 昭和40(1965)

5P 26cm

女性自身9月27日号P152-156

三笠宮 崇仁 K288.44D
709

娘の結婚と父の気持

東京 小学館 昭和41(1966)

14P 21cm

マドモアゼル1月号P114-127

思い出をかみしめながら K288.44
710

常陸宮ご夫妻

東京 主婦と生活社 昭和40(1965)

1P 27cm

週刊女性12月22日号グラビヤ

礼宮文仁親王殿下のご誕生 K288.44
712

東京 皇宮警察本部 昭和40

(1965)

2P 図版 21cm

済寧12月号P3-4

杉本 直治郎 K288.44
713

真如親王伝研究 高丘親王伝考

東京 吉川弘文館 昭和40(1965)

697P(索引共) 23cm

礼宮文仁親王殿下ご誕生 K288.44
720

護衛警備の記録

東京 皇宮警察本部 昭和41(1966)

7P 図版 21cm

済寧1月号P6-12

大津宮崇敬会 K288.44
732

大津宮天皇御事蹟考

大津 大津市参事会 明治41(1908)

102P 21cm

信濃教育会 K288.44
733

宗良親王と其の時代

長野 信濃毎日新聞社 昭和16

(1941)

204P 20cm

婦人画報編輯局 K288.44
735

皇族画報

東京 東京社 明治45(1912)

1冊 図版 26cm

桑原 随旭 K288.44
736

和宮御事蹟

東京 増上寺蔵経書院 大正11

(1922)

317P 図版 20cm

静寛院宮日誌

桑原 随旭 K288.44
737

静寛院宮御事蹟

東京 静寛院宮奉養会 昭和9(1934)

91P 図版 19cm

公園にたる皇居東地区 K288.45
90
東京 時事画報社 昭和40
(1965)
10P 34cm
フォト4月1日号P4-13

田中逸堂 K288.45
92
皇宮
東京 大日本皇道奉賛会 昭和7
(1932)
1冊 函版164枚 27×39cm
附 皇宮要録

田中望子 (K288.46)
121
みささぎ掃葉記
東京 日本国体学会 昭和40
(1965)
5冊 21cm
国体文化2,3,6,8,9月号

山陵会 K288.46
123
歴代御陵帖 増補改版
東京 山陵顕彰会 昭和11(1936)
123P 函版 26×37cm

愛新覚羅 溥儀 K288.49
88
わが半生 上・下 愛新覚羅溥儀著
新島淳良、丸山昇訳
東京 大安 昭和40(1965)
2冊 函版 19cm

Mc Aleavy, Henry K288.49
89
悲劇の皇帝溥儀 ヘンリー・
マクリーベ著 田中文蔵訳

東京 弘文堂 昭和39(1964)
192P 18cm

K290 地誌・紀行

[K291 日本]

大西源一 K291.02
257
神武天皇大和御討入地理考
〔東京〕 著者 〔明治43(1910)〕
40P 21cm和

竹野次郎 K291.02
258
奈良県宇陀郡内牧村に於ける
皇祖神武天皇御聖蹟考
東京 皇祖聖蹟菟田高城顕彰会 昭和12
(1937)
41P 地図 18cm

広島県 K291.02
259
神武天皇聖蹟誌
広島 昭和16(1941)
358P 22cm

児玉源之丞 K291.09
91
履躰日乗 第1巻
東京 明治18(1885)
48P 24cm和

児玉源之丞 K291.09
92
履躰日乗 第2巻
東京 明治18(1885)
49P 24cm 和

児玉源之丞 K291.09
93
履躰日乗 第3巻
東京 明治18(1885)
45P 24cm 和

児玉源之丞 K291.09
94
履躰日乗 附録
東京 明治18(1885)
50P 24cm 和

K300 社会科学

K310 政治

[K311 政治学]

笠原一男 K311.21
1
政治と天皇の問題 - 鹿苑法皇、
足利義満 - 笠原一男、白井信義
東京 講談社 昭和40(1965)
12P 21cm
日本 3月号
合綴一 主権と象徴の間(小林直樹)

[K313 国家・政体]

西郷信綱 K313.3
7
大嘗祭の構造 - 日本古代主権の研究
東京 岩波書店 昭和40~41
(1965~66)
2冊 21cm
文学12月号 1月号

K320 法律

[K323 憲法]

美濃部達吉 K323.31
3
天皇機関説についての弁明
東京 中央公論社 昭和40(1965)
8P 21cm
中央公論 11月号
昭和10年2月26日官報号外

[K326 刑法]

皇族の刑事責任 K326
66
東京 法令普及会 昭和40(1965)
2P 21cm
時の法令 №551

新宮誕生でもめる恩赦 K326.47
2
東京 講談社 昭和40(1965)
1P 26cm
週刊現代12月16日号

K340 財政

[K342 財政史]

黒田久太 K342.1
6
天皇家の財産 — 明治百年、栄光と
解体の歴史
東京 三一書房 昭和41(1966)
264P 18cm (三一新書)

K360 社会

[K369 社会病理]

皇宮警察本部警防課 K369.32
1
京都小御所の火災と教訓
東京 昭和40(1965)
33P 21cm
済寧 4月号

K380 風俗・習慣

秋晴れに天皇ご一家 K385.8
13
両陛下主催の秋の園遊会で
東京 新潮社 昭和40(1965)
5P 26cm
週刊新潮11月27日号

K400 自然科学

K480 動物学

[K485 節足動物]

生物学御研究所 K485.3A
1
相模湾産蟹類
東京 丸善株式会社 昭和40(1965)
340P 図版100枚地図 27cm
英文併記

[K487 脊椎動物]

東京帝室博物館 [書] K487.03
1
列品案内目録 脊椎動物之部
東京 大正9(1920)
240P 図版 23cm

K500 工学

K520 建築学

[K521 日本建築]

京都護衛署 K521.2
2
京都御所
東京 皇宮警察本部 昭和39~40
(1964~65)
4冊 21cm
済寧11~12月 1.3月

高尾亮一 K521.6
1
新宮殿造営工事等の現況
高尾亮一 網仲孝太郎対談
東京 皇宮警察本部 昭和40(1965)
24P 図版 21cm
済寧7月号
合綴 一 枢密院の制度と由来(小野沢省三)
京都 大宮御所(京都護衛署)

K600 産業

K680 交通

[K685 道路運輸]

皇室で使用した馬車 K685.4
1
東京 新潮社 昭和40(1965)
1P 26cm
週刊新潮12月4日号

K700 芸術

K700 芸術総記

[702 美術史]

正倉院事務所 K702.13
36
正倉院の宝物
東京 朝日新聞社 昭和40(1965)
208P 図版 35cm

李家正文 K702.13
37
正倉院随想
東京 鹿島研究所出版会 昭和40
(1965)
248P 18cm

[K703 書 目]

奈良国立博物館 K7038
2
正倉院展目録 昭和40年
奈良 昭和40(1965)
1冊 18cm

奈良国立博物館 K7038
9
聖徳太子絵伝
奈良 昭和40(1965)
20P 図版 解説4P 26cm

K750 工芸美術

[K751 陶磁工芸]

正倉院事務所 K7515
1
正倉院のガラス
東京 日本経済新聞社 昭和40
(1965)
120P 図版68P 31cm

K800 語 学

K810 日 本 語

[316 作 文]

K760 音 学

[K767 声 楽]

小田切 信夫 K767.5
11
国歌君が代の研究
東京 平凡社 昭和40(1965)
293P 22cm

K790 遊芸・娯楽

[K791 茶 道]

村井 康彦 K791
13
東福門院和子—宮廷女性と茶
京都 淡交社 昭和39(1964)
8P 21cm
淡交 9月号

全日本教育父母会議長崎県支部 K816.8
1
天皇皇后両陛下奉迎感想文集
長崎 昭和36(1961)
127P 図版 18cm

K900 文 学

K910 日本文学

[K911 詩 歌]

田中 宗作 K911.14
62
皇室における百人一首研究 — 後陽成、
後水尾両帝の百人一首御抄を中心として
東京 昭和40(1965)
2冊 21cm(語文第2.1.2.2抜刷)

昭 憲 皇太后 K911.16C
175
新輯昭憲皇太后御集
東京 明治神宮 昭和40(1965)
820P 図版 22cm

村松 清 陰 K911.16
176
明治勅題歌集
東京 光風館 明治43(1910)
318P 図版表 19cm

小 森 玄一郎 K911.16A
177
明治天皇御製百首聖訓面帖
東京 聖光社 大正15(1926)
1冊 26×37cm

北原 種 忠 K911.16A
178
明治天皇御製謹解
東京 皇道会出版部 昭和11(1936)
426P 図版 23cm

明 治 天 皇 K911.16A
179
明治天皇御製集 千葉胤明編
大阪 大阪毎日、東京日日新聞社
大正11(1922)
191P 図版 23cm

[913 小 説]

橘 健 二 K913.39
3
「大鏡」と「御集」との関係
秋田 昭和40(1965)
53P 26cm(秋田大学学芸学部研究
紀要第15集)

山 岡 荘 八 (K913.6)
211
小説明治天皇
東京 主婦と生活社 昭和40~41
(1965~66)
11冊 26cm
昭和40年5月~41年3月

000 総記

010 図書館

日本図書館協会 014
44
45
日本目録規則1965年版
東京 昭和40(1965)
247P(索引共) 22cm

岩猿敏生 018
8
日本文庫めぐり
岩猿敏生、岡本 正、林 杲之介編
東京 出版ニュース社 昭和39
(1964)

254P(索引共) 18cm

020 図書、書誌学

植原路郎 020
43
実用本の辞典
東京 出版ニュース社 昭和39
(1964)

254P 19cm

大庭 脩 020
44
辰老番唐船の積荷 — 古今図書集成
と皇明実録の初伝
東京 昭和40(1965)
14P 21cm
東洋史論叢抜刷

布川角左衛門 021
8
著作権 出版権問答 布川角左衛門、
美作太郎共著
東京 出版ニュース社 昭和40
(1965)
362P(索引共) 19cm

国立国会図書館 (025)
4
全日本出版物総目録 昭和37年版
東京 昭和40(1965)
1冊 27cm

続群書類従完成会 (025)
40
群書類解題
東京 昭和40(1965)
2冊 20cm
内容—第5 文筆部1
第18下、文筆部2 寂家部4

岐阜県立図書館 (025)
52
郷土資料目録
岐阜 竜文堂 昭和40(1965)
1冊 26cm
内容—第4集 明治期 岐阜県庁事務文書

岩波書店 025
(73)
74
国書総目録 第3巻
東京 昭和40(1965)

1冊 28cm
内容 — 第3巻け〜さ

早稲田大学図書館 025
89
早稲田大学図書館所蔵二葉亭四迷資料
—目録、解説、翻刻
東京 昭和40(1965)
208P 21cm
早稲田大学図書館紀要別冊1

金子 金治郎 026
42
瀬戸内国文写本文献目録
広島 広島中世文芸研究会 昭和40
(1965)
252P 26cm

東京大学国語国文学会 028
2
東京 至文堂 昭和40(1965)
2冊 22cm
内容 — 昭和38年度 昭和39年度

国学院大学図書館 (書)029
153
国学院大学図書館和漢図書分類目録
東京 昭和13~16(1938~41)
4冊 26cm
内容 — 第1神道 第2哲学
第3史伝1. 第4史伝2.

東洋文庫 (書)029
155
小田切文庫目録
東京 昭和13(1938)
293P(索引共) 21cm

富山高等学校図書館 (書)029
156

富山高等学校図書館 昭和8年
富山 昭和9(1934)
551P 22cm

文部省 (書)029
159
古今図書集成分類目録
東京 明治45(1912)
514P 20cm

天理図書館 (書)029
160
加波伊文庫著者名目録
丹波市町(奈良) 昭和8(1933)
89P 26cm (天理図書館叢書
第4輯)

慶応義塾図書館 (書)029
161
慶応義塾図書館和漢図書分類目録
東京 昭和12~17(1937~42)
4冊 26cm
第1~3.5巻

京都帝国大学附属図書館 (書)029
162
京都帝国大学和漢図書分類目録
京都 昭和13~16(1938~41)
4冊 27cm
第1.2冊の書名は「京都帝国大学和漢書
目録」である

佐々木 信綱 (書)029
163
竹柏園蔵書志
東京 巖松堂 昭和14(1939)
669P(索引共) 26cm

東京帝国大学附属図書館 [書] 029
164
東京帝国大学和漢図書目録
東京 昭和13~18 (1938~43)
6冊 30cm
内容 一第5編法律、政治(大正12~
昭和10年)増加目録第1~5
(昭和11~15年)

竜谷大学図書館 [書] 029
166
和漢書分類目録 一総記之部
京都 昭和16 (1941)
387P 27cm

帝国図書館 [書] 029
171
帝国図書館所蔵青山文庫
和漢図書目録
東京 三秀舎 昭和10 (1935)
30P 27cm

衆議院図書館 [書] 029
172
図書目録 昭和13年増加
東京 衆議院事務局 昭和14
(1939)
355P 27cm

衆議院図書館 [書] 029
173
図書目録 昭和15年末現在
東京 昭和17 (1942)
827P 27cm

帝国図書館 [書] 029
175
帝国図書館和漢圖書書名目録
東京 明治32-昭和19 (1899~
1944)

10冊 26cm
内容 一第1明治26年12月現在
第2明治27年1月~32年12月増加
第3 〃 33年1月~44年12月 〃
第4 〃 45年1月~大正15年12月増加
ア-サ、シート、ナーワ
第5昭和2年1月~昭和10年12月増加
ア-コ、サータ、チ-ワ、補遺

東方文化学院京都研究所 [書] 029
176
東方文化学院京都研究所漢籍簡目
京都 昭和9 (1934)
101P 26cm

東京帝国大学附属図書館 [書] 029
177
東京帝国大学附属図書館増加
図書月報第96~157号
東京 大正6~12 (1917~23)
1冊 23cm 合本

京都帝国大学附属図書館 [書] 029
178
京都帝国大学附属図書館増加
和漢図書年報第1~3号
京都 大正3~5 (1914~16)
1冊 22cm 合本

神戸高等工業学校図書館 [書] 029
179
神戸高等工業学校図書館図書
分類目録
神戸 昭和3 (1928)
212P 27cm

山口県文書館 (029)
181
山口県文書館史料目録

山口 昭和40 (1965)
1冊 26cm
内容 一毛利家文庫目録第2分冊

金沢市立図書館 (029)
184
加越能文庫目録
金沢 金沢孔版社 昭和40
(1965)
1冊 27cm
内容 一 中編 金沢市立図書館特殊文
庫16

内閣書記官室記録課 [書] 029
186
内閣文庫和書仮名別追加目録
明治32~35年
東京 明治35 (1902)
1冊 22cm 合本

内閣書記官室記録課 [書] 029
187
内閣文庫図書第二部漢書目録
東京 大正3 (1914)
494P 22cm

内閣記録局 [書] 029
188
内閣文庫図書目録 漢書門類別
1.2
東京 明治23 (1890)
2冊 24cm

内閣記録局 [書] 029
189
内閣文庫図書目録 和書門・仮名分
1~3
東京 明治22 (1889)
3冊 24cm

内閣記録局 [書] 029
190
内閣文庫図書仮名目録 漢書門
1.2
東京 明治23 (1890)
2冊 24cm

内閣記録局 [書] 029
191
内閣文庫図書類別目録1~3
東京 明治23 (1890)
3冊 24cm

内閣書記官室記録課 [書] 029
192
内閣文庫和書類別追加目録
明治33年
東京 明治33 (1900)
157P 22cm

帝国大学図書館 [書] 029
193
帝国大学図書館和漢書目録
仮字別
東京 明治24 (1891)
1280P 22cm

東京帝国大学附属図書館 [書] 029
194
東京帝国大学附属図書館和漢書
書名目録増加第1.2
東京 明治33~44 (1900~11)
2冊 24cm

東京帝国大学図書館 [書] 029
195
東京帝国大学図書館和漢書
分類目録
東京 明治26 (1893)
415P 24cm

東京帝国大学附属図書館 [書] 029
196
東京帝国大学附属図書館
和漢書目録
東京 明治32(1899)
330P 22cm
法律、政治、経済の部

東京高等師範学校図書館 [書] 029
197
東京高等師範学校図書館
和漢書名目録
東京 大正4(1915)
940P 25cm

東京高等商業学校図書館 [書] 029
198
東京高等商業学校図書館和漢
圖書分類目録
東京 明治42(1909)
443P 23cm

東京帝室博物館 [書] 029
199
東京帝室博物館和漢書
分類目録
東京 明治35(1902)
385P 19cm

帝国図書館 [書] 029
200
帝国図書館和漢書件名目録
東京 明治38~42(1905~09)
2冊 26cm

帝国図書館 [書] 029
201
帝国図書館和漢圖書分類目録
東京 明治35~40(1902~07)
5冊 26cm

帝国図書館 [書] 029
202
帝国図書館増加書目録
第2~6編
東京 明治25~34(1892~1901)
1冊 25cm 合本
第2.3は東京図書館

京都府立京都図書館 [書] 029
203
和漢圖書分類目録
京都 大正12~昭和12(1923~
37)
2冊 26cm
内容 — 叢書事彙之部 大正11年3月
末現在

宗教神道増加第1 大正11年4月~
昭和10年11月

京都府立図書館 [書] 029
204
京都府立図書館画引書目1.
京都 明治40(1907)
264P 23cm

京都府立図書館 [書] 029
205
京都府立図書館分類書目
和漢之部第1.
京都 明治40(1907)
266P 23cm

大阪府立図書館 [書] 029
206
和漢圖書分類目録
大阪 明治38~40(1905~07)
2冊 26cm
内容 — 1.明治37年12月末現在
2.増加明治38年1月~39年12月

大阪府立図書館 [書] 029
207
増加和漢圖書目録第1~13冊
大阪 明治42~大正10
(1909~21)
2冊 26cm 合本

広島高等師範学校 [書] 029
208
和漢書分類目録上
広島 大正14(1925)
327P 27cm

東洋文庫 [書] 029
209
岩崎文庫和漢書目録
東京 昭和9(1934)
567P 27cm

大谷大学図書館 [書] 029
210
大谷大学図書館和漢書分類目録
京都 大正15(1926)
1,866P 27cm

慶応義塾図書館 [書] 029
211
和漢圖書目録
東京 明治45(1912)
526P 26cm

早稲田大学附属図書館 [書] 029
212
蔵書目録 和漢之部
東京 明治36(1903)
486P 23cm

南葵文庫 [書] 029
213
南葵文庫圖書目録
東京 明治41~大正2(1908~13)

2冊 23cm

彰考館文庫 [書] 029
214
彰考館圖書目録
水戸 大正7(1918)
1,240P 24cm

大谷大学図書館 [書] 029
215
第二大谷大学和漢圖書分類目録
京都 昭和7(1932)
340P 26cm

尊経閣文庫 [書] 029
216
尊経閣文庫国書分類目録
東京 昭和14(1939)
971P 27cm

尊経閣文庫 [書] 029
217
尊経閣文庫加越能文献書目
東京 昭和14(1939)
356P 27cm

東京大学文学部中国哲学
文学研究室 029
222
東京大学文学部中国哲学中国文学研究
室蔵書目録 付書人名通検
東京 東京大学文学部 昭和40
(1965)
429P 27cm(東京大学文学部研究
報告第1)

関西学院大学図書館 029
223
関西学院大学図書館特殊文庫目録
京都 昭和40(1965)
1冊 22cm

内容 — 第1輯丹羽記念文庫目録

書籍文物流通会 029
224
今西博士蒐集 朝鮮関係文献目録
東京〔昭和34(1959)〕
463P(索引共) 25cm

倉敷市教育委員会 029
225
玄石文庫図書目録
倉敷 昭和40(1965)
180P 27cm

東洋文庫 029
226
増補東洋文庫漢籍叢書分類目録
東京 昭和40(1965)
794P 増補の部49P 索引14P
27cm

030 百科辞書

大辞典 [書] 031
35
東京 平凡社 昭和9~11
(1934~36)

26冊 27cm

内容 — 1.ア~アワシ 2.アン~イミ

3.イム~エコ 4.エサ~オサ

5.オシ~カクソ 6.カクタ~カロ

7.カワ~キモ 8.キヤ~クト

9.クナ~ケンタ 10.ケン~コサ

11.コシ~サクヨ 12.サクラ~

シシ 13.シス~シユ 14.シユン

~シンノ 15.シンハ~センヌ

16.センセ~タキン 17.タク~

チヨ 18.チラ~ト 19.ト~ニコ

20.ニサ~ハト 21.ハナ~ヒレ
22.ヒロ~ヘン 23.ホ~ミシ 24.ミノ
~ヤマトホ 25.ヤマトマ~レン
26.ロ~ン 索引

日本百科大辞典 [書] 031
36
東京 三省堂 明治41~大正6
(1908~17)

8冊 29cm

日本百科大辞典 [書] 031
38
東京 日本百科大辞典完成会 49
明治41~大正8(1908~19)

10冊 29cm

内容 — 1.あ~えん 2.お~きた 3.きた~

こう 4.こう~しそ 5.した~せう

6.せう~ちゆ 7.ちゆ~にづ 8.にづ

ふう 9.ふう~よん 10.ら~をん

補遺、索引

芳賀矢一 [書] 031
39
日本家庭百科事彙 芳賀矢一、
43
44

下田次郎編

東京 富山房 明治39(1906)

1504P 27cm

芳賀矢一 [書] 031
40

日本家庭百科事彙 上下 芳賀矢一

下田次郎編 改訂増補版

東京 富山房 大正1(1912)

2冊 27cm

経済雑誌社 [書] 031
42

日本社会事彙 上下 訂正増補版

東京 明治34~35(1901~02)

2冊 26cm

島津倉治 [書] 031
45

明治新刻 日本温古類聚

広場村(千葉県) 明治18(1885)

138P 20cm

国民百科大辞典 [書] 031
46

富山房百科辞典編纂部編

東京 富山房 昭和9~13

(1934~38)

15冊 図版 26cm

内容 — 第1.あ~うそん 第2.うた~

かぐ 第3.かけ~きようし 第4.

きようす~こうせ 第5.こうそ~

しこん 第6.しさ~じよん

第7.しら~そうおん 第8.そうか

~ちようおん 第9.ちようか~と

るん 第10.どれい~はんわ

第11.ひ~ぼん 第12.ぼんあみ~

ん 第13.続あ~せ 第14.続そ~

わ 第15.別巻、地図、地名索引

040 論文

慶応義塾大学斯道文庫 (041)
15

斯道文庫論集第4輯

横浜 昭和40(1965)

1冊 21cm

内容 — 第4輯 室町時代以前における

御注孝経の講誦伝流について

(阿部隆一)

東大寺宗性の「白氏文集要文抄」

について(太田次男)

擬古物語系統の室町時代物語

(松本隆信)

唐鏡の伝本及び出典考(平沢五郎)

文館詞林目録注(尾崎 康)

昭和39年度彙報

成城大学 041
37

成城大学文芸学部短期大学部

創立十周年記念論文集 高田瑞穂編

東京 成城大学 昭和40(1965)

502P 22cm

内容 — 源氏物語「桐壺」の作品構造を

めぐつて(池田 勉) 音象徴の語の漢字

表記 — 熱田本平家物語を中心とした覚

え書(山田俊雄) 長安の憶良(中西 進)

「アダム・ビード」の背景(宮崎孝一)

ゲレアム・グリーンの世界(佐久間 信)

ジェイムス・ジョイスの徒弟時代(川口

喬一) 芥川竜之介訳「バルタザール」誕生

以前(唄脩) アルス・ノーヴァのフランス

式記譜法のイタリアへの浸透をめぐる諸問

題(戸口幸策) 日本精神史の一断面(今井

富士雄) 日本巫女史の一節(鎌田久子)

パブリックリレーションズの性格と課題

(山中正剛) 憲法改正をめぐる国民世論の

基調と動向(岡田直之)

文経論叢編集委員会 041
38

文経論叢 餅研

弘前 弘前大学人文学部 昭和40

(1965)

1冊 22cm

050 逐次刊行書

- 国立国会図書館 (050)₁
雑誌記事索引—人文科学編
東京 昭和39~40 (1964~65)
3冊 26cm 合本
内容 第16号別冊 第17号7~12号
第18号1~6号
- 愛知県立女子大学、短期大学 (051)₅
紀要第13~15輯
名古屋 昭和37~40 (1962~65)
1冊 21cm 合本
内容—語学文学
- 東北大学文学部 (051)₇
東北大学文学部研究年報第14~15
仙台 昭和39~40 (1964~65)
1冊 26cm 合本
- 立正大学仙教学会 (051)₈
大崎学報 第117~120号
東京 昭和39~40 (1964~65)
1冊 21cm 合本
- 昭和女子大学光葉会 (051)₁₁
学苑
東京 昭和40 (1965)
2冊 21cm 合本
内容—第301~306号
第307~312号
- 東洋学術協会 (051)₁₃

- 東洋学報
東京 昭和38~40 (1963~65)
2冊 21cm 合本
内容—第46卷1~4号 第47卷1~4号
- 京都大学人文科学研究所 (051)₁₄
人文学報 第17~20号
京都 昭和38~40 (1963~65)
1冊 26cm 合本
- 国学院大学 (051)₁₆
国学院雑誌
東京 昭和39~40 (1964~65)
2冊 21cm 合本
内容—第65卷7~12号 第66卷1~6号
- 鹿児島大学文理学部 (051)₂₀
文理学部研究紀要第2部
鹿児島 昭和40 (1965)
1冊 21cm 合本
内容—第10~11号
- 京都大学人文科学研究所・東方文化 (051)₂₂
学院東京研究所
東方学報 第30、36号
京都 東京 昭和35~40 (1960~65)
1冊 26cm 合本
- 立正大学文学部 (051)₂₃
立正大学文学部論叢 第20~22号

- 東京 昭和40 (1965)
1冊 21cm 合本
- 東京教育大学文学部 (051)₃₁
東京教育大学文学部紀要
第7~10号
東京 昭和37~39 (1962~64)
1冊 26cm 合本
- 大阪市立大学文学部 (051)₃₇
人文研究
大阪 昭和39~40 (1964~65)
2冊 21cm 合本
内容—第15卷6~11号
第16卷1~5号
- 信州大学文理学部 (051)₄₅
信州大学文理学部紀要第11~14号
長野 昭和37~40 (1962~65)
1冊 26cm 合本
- 千葉大学文理学部 (051)₄₈
文化科学紀要第4~7号
千葉 昭和37~40 (1962~65)
1冊 26cm 合本
- 中央大学文学部 (051)₇₃
中央大学文学部紀要
東京 昭和38~40 (1963~65)
1冊 21cm 合本
内容—史学部 第7~10号
- 日本大学人文科学研究所 (051)₇₅
研究紀要第4~7号

- 東京 昭和33~40 (1963~65)
1冊 26cm 合本
- 帝国図書館 [書] 051₈₃
雑誌新聞目録
東京 日英社 昭和12 (1937)
157P 27cm
- 国立国会図書館 (051)₈₄
全国公共図書館逐次刊行物総合目録
東京 昭和40 (1965)
1冊 26cm
内容—第3巻関東編 (昭和36年12月31日現在)
- 早稲田大学教育学部 (051)₈₉
学術研究第12~13号
東京 昭和38~39 (1963~64)
1冊 27cm 合本
- 東京都立大学人文学部 (051)₉₃
人文学報 第43~47号
東京 昭和40 (1965)
1冊 21cm 合本
- 京都大学人文科学研究所 [書] 051₉₇
東方文化学院 東京研究所
東方学報
京都、東京 昭和6~19 (1931~44)
50冊 26cm
内容—東京編第1~5.5統6.6別、7~9、10の1~2、11の1~3、12の1~3、13の12.14の1~3

京都編1~5、5副、6~9、10の1
~4、11の1~4、12の1~4、
13の1~4、14の1.2

富士短期大学 (051)
102
文献ジャーナル
東京 昭和40(1965)
1冊 25cm 合本
内容-第4の1~12号

大正大学 (051)
108
大正大学研究紀要第47~50号
東京 昭和37~40(1962~65)
1冊 27cm 合本

島根大学 051
109
島根大学論集
松江 昭和38~40(1963~65)
1冊 26cm
内容-人文科学第12~15号

皇学館大学 051
110
皇学館大学紀要第1~3号
伊勢 昭和38~40(1963~65)
1冊 21cm

朝日年鑑 昭和40年版 059
1~
東京 朝日新聞社 昭和40 2
(1965)
1冊 27cm

080 叢書 全集

名古屋市教育委員会 (081)
23
名古屋 昭和39~40(1964~
65)

7冊 21cm
内容-続編 第1~2巻寛文村々覚書上中
続編第4巻尾張御行記1
* 第9巻鸚鵡籠中記1
* 第13~14巻金城温古録1~2
全25巻総目録

続 燕石十種 [書] 081
152
東京 国書刊行会 明治42
(1909)

2冊 23cm
内容-第1画証録、式亭雜記、釣客伝、過
眼録、反古染、洞房語園後集、武江年表
補正略、博戯犀照、国字小説通、京撰戯
作者考、一蝶流譚考、柳淇園先生一筆、
深川珍者録、浪速人傑談、戯財録、わす
れのこり、徳永種久紀行、反古籠、俳諧
古文庫
第2異聞雜稿、吉原源氏五十四君、筠庭
雜録、清神秘録、十八大通、山東京伝一
代記、江都百化物、金杉日記、京山高尾
考、紙屑籠須臾草、壺董、古風今様舞曲扇
林、改過筆記、柳亭遺稿、其昔談、無垢
衣考、疑問録、只今御笑草、色道大鏡

菅政友 [書] 081
153
菅政友全集 市島謙吉編
東京 国書刊行会 明治40(1907)
673P 23cm
内容-南山皇胤譜、古事記年紀考、於能基
呂嶋考、漢籍倭人考、任那考、藤原氏壇

権考熊沢蕃山幽居始末、雜稿

房総叢書第1-2輯 [書] 081
154

房総叢書刊行会編
鶴枝村(千葉県)房総叢書刊行会
大正1~3(1912~14)
2冊 23cm
内容-第1輯史伝、古語拾遺抄、将門記、
吾妻鏡抄、鎌倉大草紙抄、千学集抄、
千葉家盛衰記、里見九代記他
第2輯 地誌及紀行、上総国誌稿、万
葉集抄、延喜式抄、倭名類聚抄、日
本総国風土記抄、さらしな日記抄、他

珍書文庫隨筆大観第1-6 [書] 081
156

梅園謙編
東京 図書出版協会 明治43~44
(1910~11)

6冊 23cm
内容-第1種巷談苑(榊原玄輔)夏山雜
談(小野高尙)三余叢(長谷川宣照)
天野政徳隨筆
第2述斎偶筆(林衡)愚雜俎(田宮仲
宣)理齋隨筆(志賀忍)根南志俱佐
(平賀源内)其蛸庵隨筆(神沢貞幹)
南畝茶言(大田暉)
第3梅村載筆(林道春)遠碧軒記(黒
川玄逸)風のしがらみ(土肥経平)
第4とはすがたり(村田春海)あふひ
つくり(伊勢貞丈)温古隨筆(小野竹
叢)夜雨謾録 寝よとの鐘(児玉尙高)
酒話隨筆 秋齋隨筆(多田義俊)筆の
たはふれ(志賀理斎)八水隨筆
第5延響録(高橋宗直)中陵漫録(藤

成裕)
第6関秘録 年山打聞(安藤為章)良斎
間活(安積信)

橘守部 [書] 081
157
160
橘守部全集 首、第1-12
橘 純一編
東京 国書刊行会 大正9-11
(1902-22)

13冊 23cm
内容-首巻 橘守部全集刊行について(橘
純一)橘守部全集目録、橘守部全集解題
(橘純一)橘守部翁小伝(橘純一)橘守
部翁略年譜(橘純一)橘守部大人の我が
神典解釈上に於ける位置(加藤玄智)橘
守部の万葉研究(佐々木信綱)国語学史
上に於ける守部翁の地位(保科孝一)橘
守部家集、橘守部全集註釈索引

第1巻 稜威直 別巻
第2巻 旧事紀直日、難古事記伝、神代
直語、神道弁、神風問答
第3巻 稜威言別
第4巻 万葉集檜手万葉集檜手別記、
万葉集緊要、越路の家づと
第5巻 万葉集墨繩、心の種
第6巻 歴朝神異例、蒙古諸軍記弁疑、
稜威雄詰
第7巻 神楽歌入文、催馬楽譜入文、伊勢
勢物語箋、土佐日記舟の直路
第8巻 山彦冊子一名難語考、鐘廻比備
起、湖月鈔別記
第9巻 俗語考 上
第10巻 俗語考下、雅言考

第11卷 長歌撰格、短歌撰格、文章撰格
第12卷 助辭本義一覽、てにをは道訓佐
喜州五十音小説、待問雜記、待問雜記後篇
箱根日記稿、橋の昔語、菅香物語

江戸叢書 [書] 081
159

江戸叢書刊行会編

東京 江戸叢書刊行会 大正5-6

(1916-17)

12冊 23cm

内容—1.嘉陵紀行(村尾正靖)殿居囊
(大野広城編)墨水遊覧誌(春秋花庵
菊鳩編)
2.江戸名所記(浅井了意)青標紙
(大野広城編)慶長見聞集(三浦浄心)
3.十方庵遊歴雜記第1編(敬順)増補
江戸惣鹿子名所大全 前編(藤田理兵
衛作、菱川師宣画)
4.十方庵遊歴雜記第2編(敬順)増補
江戸惣鹿子名所大全後編(藤田理兵衛
作、菱川師宣画)
5.十方庵遊歴雜記第3編(敬順)江戸
雀前編(菱川師宣画)
6.十方庵遊歴雜記第4編(敬順)江戸
雀後編(菱川師宣画)
7.十方庵遊歴雜記第5編(敬順)水鳥
記(地黄坊樽次)高陽閣飲一名後水鳥
記(太田南畝)
8.江戸風俗惣まくり、春の紅葉(川崎
重恭編)江戸実情誠齋雜記第1編
(向山源太夫編)
9.安政之卯武江地動之記(齊藤月岑編)
砂子の残月、江戸実情誠齋雜記第2編
(向山源太夫編)

10.時雨廻袖(畑銀鷄)江戸実情誠齋雜
記第3編(向山源太夫編)

11.華野茗談(平秩東作)異本武江扱砂
5卷外編1卷(太田南畝)江戸実情誠齋
雜記第4編(向山源太夫編)

12.武江年表(齊藤幸成)武江年表補正
略(喜多村信節手録)

西村茂樹 [書] 081
161

泊翁叢書 日本弘道会編

東京 日本弘道会 明治42-45

(1909-12)

2冊 函版 23cm

佐久間象山 [書] 081
162

象山全集 上・下 信濃教育会編

東京 尙文館 大正2(1913)

2冊 函版 23cm

吉備群書集成 第1-10輯 081
168

東京 吉備群書集成刊行会

大正10-昭和7(1921-32)

10冊 23cm

内容—第1輯和気編、備陽国誌、山陽道美
作国古城跡、寸箴之塵、備前名所記、備
中名所記、歌枕備中民談、吉備の志多道、
古川反古、吉備前秘録、山陽道名所考美
作国、美作鬢鏡

第2輯 作州記、美作風土略、備中巡礼
略記、備中諸事巨細導書、美作鏡抄、東
備郡村誌、吉備之國地理之聞書、都紀郷
金岡東莊金岡村考証、備中村鑑

第3輯 備前軍記、中国兵乱記、天正年
中美作国古城合戦記、備前文明乱記、宇

喜多戦記、竜ノ口落城記、妙善寺合戦記、
備中兵乱記、児島常山軍記一名備前常山
軍記又常山落城記、天神山記一名天神山
落城記、虎倉物語、三星軍伝記、佐柿入
道常円物語一名高松城攻物語

第4輯 埋礼水、備前岡山七英士講話、
墮涙口碑、率章録、仰止録、清水宗治事
蹟、右大臣吉備公伝、和氣清麻呂伝、児
島高德事蹟考、熊沢了介先生事蹟考、熊
沢先生覚書、泮水余波

第5輯 漂流記、玉島記聞、古伊部神伝
録、上寺古鎧之記、吉備刀剣考、古戦場
備中府志、島原陳覚書、服部郷図考聞書、
吉備温故秘録

第6-10輯 吉備温故秘録

丹鶴叢書 [書] 081
169

東京 国書刊行会 明治45-大正3

8冊 23cm (1912-14)

内容—今昔物語 上・下、日本書記、春記
草根集上・下、絵詞・史伝、歌文、丹鶴
図譜

早稻田叢書 [書] 081
170

東京 早稻田大学出版部

明治30-40

(1897-1907)

46冊 23cm

内容—政治汎論(ウツドロオ・ウイルソン
著、高田早苗訳)英国憲法論附英国憲法
講義(エー・グイ・ダイナー原著、高田
早苗、梅若誠太郎共訳)財政学(シー・
エフ・バスターブル原著、井上辰九郎、
高野岩三郎共訳)宗教学概論(姉崎正治)

新条約論(中村進午)英国今代史一名女
皇之御宇 上巻(ジャスティン・マツカア
シー原著、高田早苗、吉田巳之助、石井
勇共訳)

今世歐洲外交史 上巻(ア・ドビゾール
著、酒井雄三郎訳)今世外交史 下巻
(ア・ドビゾール原著、酒井雄三郎訳)

万国国力比較(ミケール・マルホール原
著、大石熊吉、前川九万人共訳)英国国
会史(ビー・シー・スコットオ原著、高
田早苗訳)社会学(ギツヂングス原著、
遠藤隆吉訳)国際司法論(野沢武之助、
山口弘一共著)経済学研究法(ジー・エ
ヌ・キエーンズ原著、天野為之訳)露西
亜帝国(アナトール・レルア・ポリュー
原著 林 毅陸訳)国民銀行論(エツチ
ダブリュー・ウォルフ原著、柏原文太郎
訳)政治罪惡論(ルイ、ブロール原著、
松平康国訳)社会問題解釈法(安部磯雄)

近世無政府主義(煙山専太郎編者)政治
道徳学上・下巻(フランシス・リーバー
原著 沢柳政太郎訳)西洋論理学史(綱
島栄一郎)社会統計学(メーヨー・スミ
ス原著、吳文聰訳)哲学史要(インデル
バンド原著、桑木巖翼抄訳)政治学及比較
憲法論(ジョン・ダブリュー・バルジエ
ス原著、高田早苗、吉田巳之助共訳)比
較行政法(フランク・ヂュー・グツドノ
ウ原著、浮田和民訳)経済政策附外国貿
易論(レヂウイツク原著、田島錦治、土
子金四郎訳)経済原論(アルフレッド・
マーシャル原著、井上辰九郎訳)高等租
税原論(田中穂積)政府及政党(エ・ロ
ーレンス・ローエル原著、柴原亀二訳)

国家論(コンラート・ホルンハツク原著
菊地駒治訳)国際法上・下(フリードリ
ッヒ・フォン・マルテンス原著、中村進
午訳)史学研究法(坪井九馬三)戦時国
際公法総論、陸戦(有賀長雄)戦時国際
公法海戦中立(有賀長雄)英国商業史
(エル・エル・ブライス原著、和田垣謙
三、津田欽一郎共訳)東洋法制史序論
(広池千九郎)国法学上・下(有賀長雄)
新美辞学(島村滝太郎)高等租税各論
(田中穂積)哲学概論(桑木巖翼)近時
外交史(有賀長雄)日本宗教史(土屋詮
教)外国貿易論(井上辰九郎)日本帝国
憲法論(副島義一)

浪速叢書 第1-16鶏肋 [書] 081
171

船越政一郎編

大阪 浪速叢書刊行会 大正15-
昭和5(1926-30)

17冊 図版 地図 23cm

内容-第1-5撰陽奇観 第6-8撰津
名所図会大成 第9大阪商業史資料
第10-11大阪訪碑録 第12-13地
誌 第14風俗 第15演芸 第16
索引

吉田松陰 [書] 081
172

松蔭先生遺著 吉田庫三編

東京 民友社 明治41(1908)

1冊 23cm

陸奥宗光 [書] 081
173

伯爵陸奥宗光遺著 陸奥広吉著

東京 岩波書店 昭和4(1929)

775P 図版 23cm

百科全書 [首] 081
174

東京 丸家善七 明治17(1884)

7冊 27cm

富士の研究 [書] 081
175

浅間神社編

東京 古今書院 昭和3-4

(1928-29)

6冊 図版 地図 23cm

内容-1.富士の歴史(井野辺茂雄)

2.富士神社の歴史(宮地直一)

3.富士の信仰(井野辺茂雄)

4.富士の文学(高柳光寿)富士の美術

(沢田章)富士の遺跡(柴田常恵)

5.富士の地理と地質(石原初太郎)

6.富士の動物(岸田久吉)富士の植物

(矢部吉禎)

百家説林 [書] 081
176

今泉定介、畠山健編

東京 吉川半七 明治24-25

(1891-92)

10冊 23cm

続群書類従 第1-3、5-7輯 [書] 081
177

東京 経済雑誌社 明治35-37

(1902-04)

6冊 20cm

早稲田大学出版部 [書] 081
178

早稲田大学通俗講座

東京 明治39~40(1906~07)

12冊 22cm

内容-第1動物講座(石川千代松)

第2植物講話(松村任三)

第3地文(横山又次郎)

第4生理衛生(糸左近)

第5歴史(池田見淵)

第6地理(志賀重昂)

第7国語、漢文(横地清次郎)

第8英語(増田藤之助)

第9理化(本多光太郎)

第10法制(高田早苗)

第11人類学(坪井正五郎)

第12植物と人生(石原純)

逸見仲三郎 [書] 081
179

万喜舎集 逸見仲三郎遺稿

逸見義亮編

東京 富志美会 昭和5(1930)

435P 23cm

津田左右吉 (081)
181

津田左右吉全集

東京 岩波書店 昭和40~41

(1965~66)

12冊 21cm

内容-第18卷儒教の研究3

第19卷シナ仏教の研究

第20卷歴史学と歴史教育

第21卷思想、文芸、日本語

第22~23巻論叢1.2.

第24巻自叙伝他

第25~26巻日記1.2

第27巻日信

第28巻日本、シナ思想の研究

別巻1.古事記及び日本書紀の新研究

神代史の新しい研究

群書類従第1-18輯 総目索引 [書] 081
182

187

堀保巳一編

東京 経済雑誌社 明治31~35

(1898~1902)

19冊 20cm

松平春嶽 [書] 081
183

松平春嶽全集第1~3巻

東京 松平春嶽全集編集刊行会

昭和17(1942)

3冊 23cm

石川六郎 [書] 081
186

新時代叢書

東京 民友社 大正8~10

(1919~21)

5冊 19cm

内容-1.シベリア 2.最近労働運動

3.新日本の教育 4.食糧問題 5.戦後の
列強

広瀬敏 [書] 081
188

日本叢書索引

東京 武蔵野書院 昭和14(1939)

669P(付録共)22cm

浜野知三郎 [書] 081
189

日本叢書目録

東京 六合館 昭和2(1927)

260P 22cm

統群書類従 [書] 081
190
稿保已一編
東京 経済雑誌社 統群書類従完成会
大正12~昭和5 (1923~30)
72冊 20cm
内容—正統分類総目録、第1~32輯上下
(第19輯だけ上中下)
補遺1~4

三谷隆正 081
191
三谷隆正全集第1~5巻
東京 岩波書店 昭和40~41
(1965~66)
5冊 22cm
内容—第1巻 信仰の論理、問題の所在
アウグスティヌス
第2巻 知識、信仰、道徳、幸福論
第3巻 国家哲学、法律哲学原理、法と
国家 第4巻 世界観、人生観、神の
国と地の国 第5巻 信仰と生活、書
簡、英文、年譜

東京 昭和40 (1965)
54P 図版 27cm

大野雲潭 [書] 126
10
老荘講義
大阪 立川熊次郎 明治43 (1910)
754P 26cm

木村英一 126
11
老子の新研究
東京 創文社 昭和34 (1959)
666P (索引共) 22cm

王 充 128
34
論衡—漢代の異端的思想 王充著
大滝一雄訳
東京 平凡社 昭和40 (1965)
232P 18cm (東洋文庫 46)

130 西洋哲学

Kant, Immanu 134
17
永遠平和の為に カント著 高坂正顕訳
東京 岩波書店 昭和40 (1965)
102P 15cm (岩波文庫)

160 宗教

宗教史研究会 160
39
日本宗教史目録叢書
東京 明治大学主室研究室 昭和39
(1964)
1冊 27cm 膳
内容—1.社寺取調類纂目録 国立国会図
書館蔵

170 神道

西山 徳 170
78
神社と祭祀
東京 至文堂 昭和40 (1965)
464P 22cm

天理図書館 170
80
吉田文庫神道書目録
奈良 天理大学出版部 昭和40
(1965)
397P 27cm (天理図書館叢書第
28輯)

羽倉敬尙 170
81
未刊松尾社家系図
東京 昭和40 (1965)
19P 図版 21cm
神道史研究第13巻第4号抜刷

靖国顕彰会 175
124
靖国
東京 昭和40 (1965)
253P 30cm

伏見稲荷大社 175
125
お山のお塚
京都 伏見稲荷大社社務所 昭和40
(1965)

2冊 14×19cm
別冊 塚台配置図
菟田俊彦 175
126
祝詞辞典

100 哲学

100 哲学総記

八代祥吉 101
7
哲学概論
神戸 松蔭短期大学学術研究会
昭和40 (1965)
153P 22cm (松蔭短期大学研究
叢書1)

120 東洋哲学

大倉精神文化研究所 121
153
日本思想史文献解題
東京 角川書店 昭和40 (1965)

432P 27cm

野依秀市 121
154
日本の理想
東京 芝園書房 昭和39 (1964)
606P 図版 19cm

羽倉敬尙 121
155
荷田東丸消息
東京 昭和41 (1966)
1冊 21×29cm 和

東京都立日比谷図書館 123
54
青淵論語文庫目録付書名索引

東京 明文社 昭和38(1963)
590P 22cm

180 仏教

石田茂作 186
9
密教法具 石田茂作、野間省一共編
東京 講談社 昭和40(1965)
162P 函版 33cm

200 歴史

200 歴史総記

[205 逐次刊行物、
雑誌]

史学雑誌 (205)
史学会編
東京 山川出版社 昭和38-40
(1963-65)

6冊 22cm 合本
内容一第72の9~12、第73の6~
8付録、第73の9~12、第74
の1~4、第74の5~8、第74
の9~12

史林 (205)
9
京都大学史学研究会編
京都 編所 昭和38-40
(1963-65)

樋口琢堂 188
136

禅林高僧物語 樋口琢堂編
京都 和敬学園 昭和26(1951)
391P 19cm

190 キリスト教

秋元巳太郎 198
14
山室軍平の生涯
東京 救世軍出版供給部 昭和29
(1954)

216P 19cm

4冊 22cm 合本
内容一第46巻4~6号、第47巻1~3号
第47巻4~6号、第48巻1~3号

史苑 第24巻1-3号 (205)
第25巻1-3号 10
立教大学史学会編
東京 編所 昭和39-40
(1964-65)

1冊 22cm 合本

史学 第37巻1-4号 (205)
22
三田史学会編
東京 編所 昭和39(1964)
1冊 21cm 合本

法政史学 第12-16号 205
30
法政大学史学会編
東京 編所 昭和34-39(1959-64)

1冊 21cm 合本

お茶の水史学 3-8 205
31
お茶の水女子大学史学科編
東京 編所 昭和35-40
(1960-65)

1冊 22cm 合本

海事史研究 創刊号-5号 205
32
日本海事史学会編
東京 編所 昭和38-40
(1963-65)

1冊 21cm 合本

名古屋大学文学部研究論集史学9-13 205
33
名古屋大学文学部編
名古屋 編所 昭和37-40
(1962-65)

1冊 23cm 合本

210 日本

斎藤 忠 210.02
125
日本の発掘
東京 東京大学出版会 昭和38
(1963)

208P 18cm(東大新書45)

森 浩一 210.02
126
古墳の発掘
東京 中央公論社 昭和40(1965)
199P(索引共) 18cm(中央新
書65)

中村啓信 (210.03)
155

日本書記総索引
東京 角川書店 昭和40(1965)
1冊 26cm
内容一漢字語彙編第2巻

八代国治 [書] 210.03
169

国史大辞典 第1-6 八代国治
等編増訂版

東京 吉川弘文館 大正14(1925)
6冊(附函共) 22cm

同志社大学人文科学研究所 210.03
174

河内国丹北郡三宅村妻屋氏文書目録
京都 昭和40(1965)
55P 24cm

同志社大学人文科学研究所 210.03
175

丹波国桑田郡小塩村区有文書目録
京都 昭和40(1965)
20P 24cm

同志社大学人文科学研究所 210.03
176

京都府北桑田郡京北町字小塩森勝良雄
氏旧蔵史料目録
京都 昭和40(1965)
55P 24cm

合刻一京都府北桑田郡京北町字小塩下水木
儀一氏所蔵史料目録、同字中地真継梶之
助氏所蔵史料目録、同字下宇津安威昇氏
所蔵史料目録、同字弓槻安田隆一氏所蔵
史料目録

読史総覧 (210.03) 177
東京 人物往来社 昭和41 (1966)
1864P 27cm
小葉田淳等監修

開国百年記念文化事業会 (210.04) 200
開国百年記念 明治文化史論集
東京 乾元社 昭和27 (1952)
844P 22cm
内容一序(羽田亨) 明治時代に於ける西洋人の日本社会観(牧健二) 浦上教徒問題を廻ぐる日仏関係(藤井貞文) 教育令制定の歴史的背景(時野谷勝) 西村茂樹論(家永三郎) 篤学の隠士天野鎮三郎の業績(岡野他家夫) 新興明治歌壇史の考証(桂泰蔵) 「自由」はいつ日本に入つて来たか(木村毅) 明治開化期と市民文化の成立(石田一良) 幕末ロシア使節の将来した地図とその日本への影響(鮎沢信太郎) 幕末日本人の太平天国に関する知識(市古宙三) 義和団事変と日本の出兵外交(稻生典太郎) 法典の成立(高柳真三) 明治十四年政変と井上毅(大久保利謙) 明治時代に於ける製鉄技術移植過程(真坂謙蔵) 明治史に於ける地方自治制定の意義(藤田武夫) 開国文化の先覚者福地桜痴の経済論(土屋喬雄) 日本近代科学史の時代区分について(湯浅光朝)
附録 開国百年記念文化事業会の概要

国史論纂 (書) (210.04) 201
大倉邦彦先生献呈論文集
編纂委員会編

東京 躬行会 昭和17 (1942)
734P 附録23P 23cm
内容一温故知新(新見吉治) 皇位と尊号(田崎仁義) 神道(宮地直一) 日本の家及び国家(牧健二) 報徳史観と日本(加藤仁平) 「日本仏教」史観 一大日本精神史の一内容として(西義雄) 明治初年の対耶穌教政策考 一新政府要人の「見込言上」について(村田格山) 太政官札の性格(岡田俊平) 復古太号令の由来に関する一考察(藤井信男) 大政奉還と長崎府県制立の一例として(小森嘉一) 京都大学校考(加藤勝也) 大教宣布の運動とその神観(西田長男) 尊王卑覇の伝統と幕末王覇論の特質(戸田浩暁) 東京大学に於ける印度哲学講座(古田紹欽) 大國隆正の天皇至尊論(谷内祖道) 皇族の軍職御任について 一主として明治維新以後に於ける(木村秀男) 岩倉具視の「国体昭明体確立意見書」について(小林好信) 明治初年の民権思想解説書について(小柳勝太郎) 垂行威臨丸に観る先覚の遺芳(中条是竜) 武士の死生観(橋本実) 我が国の歴史叙述の形態 特に紀紀撰述の精神に就きて(秋山大) 国史時代区分への一反省(藤田寛雄) 大倉精神文化研究(西晋一郎) 「神典」の編纂刊行と其意義(植木直一郎) 大倉精神文化研究所の創設まで(原田三千夫、牟田直) 大倉精神文化研究所沿革年表大正8年一昭和16年、大倉邦彦先生著作一覽並に講演記念録

日本考古学協会 (210.05) 7
日本考古学年報
東京 誠文堂新光社 昭和39-40 (1964-65)
2冊 函版 26cm
内容一昭和34年度、昭和35年度

歴史学研究第296-307号 (210.05) 9
歴史学研究会編
東京 岩波書店 昭和40 (1965)
1冊 26cm 合本

日本歴史 (210.05) 10
日本歴史学会編
東京 吉川弘文館 昭和39-40 (1964-65)
3冊 21cm 合本
内容一第194-199号、第200-205号 第206-211号

国史研究第34-39号 (210.05) 20
弘前大学国史研究会編
弘前 編所 昭和39-40 (1964-65)
1冊 26cm 合本

史迹と美術第351-360号 (210.05) 22
史迹美術同友会編
京都 編所 昭和40 (1965)
1冊 21cm 合本

日本史研究 第76-81号 (210.05) 23
日本史研究会編

大阪 創元社 昭和40 (1965)
1冊 21cm 合本

東京大学史料編纂所 (210.08) 23
大日本古記録
東京 岩波書店 昭和40 (1965)
2冊 函版 22cm
内容一言繼卿記(5) 永祿元年一永祿2年8月段(2) 天仁2年正月一永永3年12月

東京大学史料編纂所 (210.08) 65
大日本史料
東京 東京大学 昭和40 (1965)
4冊 23cm
内容一第1編の14 円融天皇 天祿3年7月一延2年3月 第2編の15 後一条天皇 寛仁3年10月一同4年7月 第6編の35 長慶天皇 建徳2年 是歳一文中元年6月 応安4年 是歳一同5年6月 第11編の13 正親町天皇 天正13年正月一同年2月

東京大学史料編纂所 (210.08) 66
大日本古文書
東京 東京大学出版会 昭和40 (1965)
2冊 23cm
内容一家わけ文書第18 東大寺文書4 図録 40×35cm 幕末外国関係文書附録 第5

日本歴史新書 (210.08)
86
東京 至文堂 昭和40(1965)
8冊 図版 19cm
内容—国造と県主(新野直吉)農具の歴史(鑄方貞亮)江州商人(江頭恒治)遊女の歴史(滝川政次郎)日本の家族(有賀喜左衛門)駈入り農民史(阿部善雄)古代の税制(田名綱宏)遊行女婦・遊女・傀儡女(滝川政次郎)

東京大学史料編纂所 (210.08)
183
大日本古文書
東京 京大出版会 昭和40(1965)
2冊 図版 23cm
内容—家わけ文書第18京大寺文書4図祿40×35cm 幕末外国関係文書附録5

東京大学史料編纂所 (210.08)
218
大日本近世史料
東京 東京大学出版会 昭和40(1965)
6冊 22cm
内容—唐通事会所日録6. 諸問屋再興調6. 柳宮補任5.6. 幕府書物方日記2. 市中取締類集5.

東京大学史料編纂所 (210.08)
219
大日本史料
東京 東京大学 昭和40(1965)
4冊 23cm
内容—第1編の14円融天皇天祿3年7月—天延2年3月第2編の15後一条天皇寛仁3年10月—同4年7月

第6編の35長慶天皇建徳2年是歳
文中元年6月
応安4年是歳—同5年6月
第11編の13正親町天皇天正13年正月—同年2月

国立国会図書館参考書誌部 (210.08)
349
旧幕引継書目録
東京 国立国会図書館 昭和39—40(1964—65)
2冊 21cm
内容—6.諸問屋名前帳4) 7.御仕置例類集細目上

毛利秀義 210.08
457
石清水八幡宮史料叢書 毛利秀義編
八幡町(京都府)石清水八幡宮社務所
昭和35(1960)
1冊 図版 22cm
内容—男山考古学

中村孝也 210.08
459
徳川家康文書の研究
東京 日本学術振興会 昭和33—37(1958—62)
4冊 22cm

日本の歴史 (210.1)
126
東京 中央公論社 昭和40—41(1965—66)
13冊 図版 地図 18cm
内容—2.古代国家の成立(直木孝次郎)3.奈良の都(青木和夫) 4.平安京(北山茂夫) 5.王朝の貴族(土田直鎮)

6.武士の登場(竹内理三) 7.鎌倉幕府(石井進) 8.蒙古襲来(黒田俊雄) 9.南北朝の動乱(佐藤進一) 10.下剋上の時代(永原慶二) 11.戦国大名(杉山博) 12.天下一統(林屋辰三郎) 13.江戸開府(辻達也) 14.鎖国(岩生成一)

村尾次郎 210.1
128
民族の生命の流れ—日本全史
上、下
東京 日本教文社 昭和40(1965)
2冊 図版 20cm(日本人のための国史1.8)

古事記 210.3
120
校本古事記 古事記学会編
東京 続群書類従完成会 昭和40(1965)
660P 解説72P 27cm

本位田菊士 210.3
121
先代旧事本紀の成立—物部氏研究
序説上・下
兵庫 昭和40(1965)
2冊 21cm(神道史研究第13巻第2号抜刷)

飯田瑞穂 210.33
4
天寿国續帳銘をめぐって
東京 三彩社 昭和40(1965)
1冊 図版 30cm(古美術第11号抜刷)

古代学協会 210.37
2
撰関時代史の研究
東京 吉川弘文館 昭和40(1965)
636P 22cm
内容—第1部政治史の諸相

撰関時代の天皇—特に三条天皇について(赤木志津子)撰関期における徴税体系と国衙(阿部猛)前期撰関期に於ける土地政策(林陸朗)撰関時代北辺史に関する二・三の管見(新野直吉)冷泉期における小野宮家・九条家をめぐって(山本信吉)撰関家と多田満仲(鮎沢寿)「大鏡」の撰関時代史観(今中寛司)平安文学からみた「延喜式」の施行力(宮城栄昌)「栄華物語」と「大鏡」に描かれた撰関政治の形成(平田俊春)

第2部 個人と社会
藤原文化に於ける私人的性格(池田源太)撰関政治と「栄華物語」(岩野裕吉)「枕草子」と中関白家(岸上慎二)大斎院選子の研究(岡崎知子)尾張国における大匡衡と赤染衛門(松村博司)紫式部の教育理念(山岸徳平)敦康親王考(山中裕)

第3部 精神文化の動向
末世思想と阿弥陀堂の建立(望月信成)藤原時代浄土教と覚超(赤松俊秀)比叡山に於ける御影堂と廟墓(景山春樹)藤原道長の浄妙寺について(堅田修)撰関時代における神社行政(二宮正彦)撰関時代の御嶽詣(佐藤虎雄)

大植喜久磨 210.61
66
田中河内介父子と中山忠伊父子の研究
明治維新史の一断面

東京 亜細亜大学歴史学研究会
昭和40(1965)
94P 図版 25cm

ア ツ ツ 島 21075
22
アツツ島遺族会結成準備会編
東京 日本仏教文化協会 昭和40
(1965)
79P 図版 25cm

[211 北海道地方]

北海道総務部文書課 (211)
12
開拓につくした人々
札幌 北海道 昭和40(1965)
1冊 18cm
内容-2.北海道の夜明け

真 貝 四 郎 2111
1
津別町史 真貝四郎編
津別町(北海道) 津別町役場
昭和29(1954)
672P 図版 地図 22cm

帯広市教育委員会 (2118)
1
帯広市社会教育叢書
帯広 昭和40(1965)
1冊 26cm
内容-第10巻アイヌ童話(吉田巖著
小林正雄編)

[212 東北地方]

涌谷町史 上巻 2123
15

涌谷町史編纂委員会編
涌谷町(宮城県)編所 昭和40(1965)
1冊 図版 22cm

[213 関東地方]

京 京 都 (2136)
28-29
東京市史稿 市街篇5.6.5.7
東京 昭和40(1965)
2冊 図版 地図 22cm

坂 内 熊 治 2136
67
駿河台史
東京 搭文社 昭和40(1965)
302P 図版 22cm

京 京 都 2136
63
明治18年7月 渡辺府知事管内
巡回記
東京 東京都都政史料館 昭和40
(1965)
480P 図版 19cm

千代田区役所 2136
69
千代田区史 上・中・下
東京 昭和35(1960)
3冊 図版 22cm

東 京 都 2136
70
明治初年の武家地処理問題
東京 東京都都政史料館 昭和40
(1965)
322P 図版 19cm(都史紀要13)

立川市史研究 2136
71
立川市史編纂委員会編

東京 大文堂印刷株式会社 昭和40
(1965)
2冊 21cm
立川市市制25周年記念

立川市教育委員会 2136
73
立川市史資料集 第5集
立川 トップ印刷 昭和40(1965)
208P 19cm

神奈川県立図書館 2137
25
神奈川県史料
横浜 昭和40(1965)
2冊 図版 22cm
内容-第1巻制度部
附録 神奈川県史料について

[214 北陸地方]

福 井 県 2144
15
大正 昭和 福井県史 上・下
福井 昭和31-32(1956-57)
2冊 図版 地図 22cm

[216 近畿地方]

豊岡市教育委員会 2164
17
目で見える豊岡の文化史
豊岡 昭和40(1965)
40P 図版 26cm
雅成親王の黒木の御所、雅成親王の伝
説をめぐつての記事あり

奈良市史編集審議会 2165
30
南都年代記
奈良 昭和40(1965)
1冊 32cm

[219 九州地方]

千住武次郎 (2192)
1
佐賀県史料集成 千住武次郎編
佐賀 佐賀県立図書館 昭和40
(1965)
1冊 図版 22cm
内容-古文書編第9巻多久家文書5-8

琉球政府 2199
10
沖縄県史
〔那覇〕 琉球政府1965
1冊 22cm
内容-第14巻資料編4.雑纂1

220 ア ジ ア

下中弥三郎 [書] 22003
9
東洋歴史大辞典 第1-9巻
東京 平凡社 昭和12-14
(1937-39)
9冊 26cm
内容-第1巻ア-カノ 第2巻カ-ヘーケン
第3巻コーシナ 第4巻シナーシンセ
第5巻シンソータン 第6巻チーピン
第7巻フーホキ 第8巻ホキーワ 第9
巻 補遺索引

東洋文庫論叢 (220.08)
3
東京 東洋文庫 昭和39(1964)
1冊 22cm
内容—第47李朝貢納制の研究
(田川孝三)

京都大学人文科学研究所 (220.38)
1
東洋史研究文献目録
京都 昭和40(1965)
1冊 26cm
内容—昭和37年度

[222 中国]

武内義雄 (書) 222
34
支那学研究法
東京 岩波書店 昭和24(1949)
218P 19cm

石山福治 (書) 222
35
新支那大辞典
東京 文求堂 昭和8(1933)
1745P 30cm

平岡武夫 (222.04)
2
唐代研究のしおり 平岡武夫等編
京都 京都大学人文科学研究所索引
編集委員会
昭和40(1965)
1冊 26cm
内容—第12卷唐代の詩篇2(平岡武夫、
市原亨吉、今井清共編)

能田忠亮 (書) 222.04
6
礼記月令天文攷

京都 東方文化学院京都研究所
昭和13(1938)
197P 英文46P 26cm(東方文
化学院京都研究所研究報告第12冊)

塚本善隆 (書) 222.04
7
唐中期の浄土教—特に法照禪師の研究
京都 東方文化学院京都研究所 昭和8
(1933)
348P 26cm(東方文化学院京都研
究所研究報告第4冊)

常盤井賢十 (書) 222.05
7
宋本礼記疏校記
京都 東方文化学院京都研究所
昭和12(1937)
350P 26cm(東方文化学院京都研
究所研究報告第11冊)

280 伝記

[281 日本]

職員録 昭和41年版上、下 (281.03)
54
大蔵省印刷局編
東京 編所 昭和40(1965)
2冊 22cm

日本紳士録 第55版 (281.03)
57
交詢社編
東京 編所 昭和40(1965)
1冊 27cm
1965年身体障害者スポーツ大会特集
号

大須賀鶴彦 281.03
150
実用姓氏辞典
東京 メーリング 昭和40(1965)
1,063P(付録共) 19cm

人物叢書 (281.08)
14
日本歴史学会編
東京 吉川弘文館 昭和40(1965)
4冊 函版 18cm
内容—第126冊柴西(多賀宗隼)第
127冊柳亭種彦(伊狩章)第128
冊大井憲太郎(平野義太郎)第129
冊福地桜痴(柳田泉)

[282 アジア]

難波常雄 (書) 282.03
9
支那人名辞書 難波常雄等編
東京 啓文社 明治37(1904)
1,762P(索引共) 25cm

[288 系譜家伝]

続群書類従完成会 (288.2)
46
寛政重修諸家譜 第8-20
東京 昭和40-41(1965-66)
13冊 22cm

[289 個人の伝記]

寺井久信 289.1
580
寺井久信伝記編纂委員会編
東京 大洋印刷産業株式会社 昭和40
(1965)

347P 函版 22cm

小倉正恆 289.1
582
小倉正恆伝記編纂会編
大阪 昭和40(1965)
998P 函版 22cm

中村孝也 289.1
583
徳川家康公伝
日光 東照宮社務所 昭和40(1965)
1,028P 函版 22cm

蓮沼門三 289.1
584
永遠の遍歴 蓮沼門三自伝
東京 修養団 昭和31(1956)
526P 函版 19cm

田中宋太郎 289.1
585
西勝造伝 乾坤
東京 医聖西勝造先生伝記刊行会 昭和
26-27(1951-52)
2冊 19cm

小林剛 289.1
586
俊乘房重源史料集成 小林剛編
東京 吉川弘文館 昭和40(1965)
511P 函版 22cm(奈良国立文化
財研究所史料第4冊)

黒木弥千代 289.1
587
大西郷の遺訓と精神
鹿児島 南洲翁遺訓刊行会 昭和40
(1965)
222P 函版 17cm

- 辻 寛一 289.1
588
辻 寛一自選集
名古屋 辻寛一事務所 昭和40
(1965)
696 P 函版 22cm
- 吉田町教育委員会 289.1
589
名誉町民豹軒鈴木虎雄先生
新潟 本善印刷所 昭和39(1964)
160 P 函版 22cm
- 東京慈恵会医科大学創立
八十五年記念事業委員会 289.1
590
高木兼寛伝
東京 中央公論社事業出版部 昭和40
(1965)
341 P 函版 22cm
- 山根徳太郎 289.1
591
小川治兵衛 山根徳太郎編
京都 小川金三 昭和40(1965)
75 P 函版 21cm
- 堀田璋左右 [書] 289.1
592
有斐録 — 池田光政・堀田璋左右、
川上多助編
東京 国史研究会 大正5(1916)
270 P 20cm(日本偉人言行資料)
- 堀田璋左右 [書] 289.1
593
円心上書 — 井伊直孝・仰景録 —
酒井忠勝・堀田璋左右編
東京 国史研究会 大正6(1917)
222 P 20cm(日本偉人言行資料)

- 堀田璋左右 [書] 289.1
594
大猷院殿御実紀附録 — 徳川家光・有徳院
殿御実紀附録 — 徳川吉宗(1) 堀田璋左右
川上多助共編
東京 国史研究会 大正5(1916)
259 P 20cm(日本偉人言行資料)
- 堀田璋左右 [書] 289.1
595
有徳院殿御実紀附録 — 徳川吉宗(2) 堀田
璋左右、川上多助共編
東京 国史研究会 大正5(1916)
289 P 20cm(日本偉人言行資料)
- 堀田璋左右 [書] 289.1
596
昔口出抄 — 徳川義直・昔咄録 — 徳川光
友 — 慶勝公履歴附録 — 徳川慶勝
堀田璋左右編
東京 国史研究会 大正4(1915)
283 P 20cm(日本偉人言行資料)
- 堀田璋左右 [書] 289.1
597
羽林源公伝・御行状記料 — 松平定信
蚊遣火 — 松平定信
東京 国史研究会 大正5(1916)
238 P 20cm(日本偉人言行資料)
- 堀田璋左右 [書] 289.1
598
玉話集・無超記 — 津軽信政
翹楚篇・余韵附尾 — 上杉治憲
東京 国史研究会 大正5(1916)
246 P 20cm(日本偉人言行資料)
- 堀田璋左右 [書] 289.1
599
松雲公御夜話 — 前田綱紀 堀田璋左右

- 川上多助共編
東京 国史研究会 大正5(1916)
312 P 20cm(日本偉人言行資料)
- 堀田璋左右 [書] 289.1
600
東照宮御実紀附録 — 徳川家康 第1
堀田璋左右、川上多助共編
東京 国史研究会 大正4(1915)
275 P 20cm(日本偉人言行資料)
- 堀田璋左右 [書] 289.1
601
東照宮御実紀附録 — 徳川家康 第2
堀田璋左右、川上多助共編
東京 国史研究会 大正4(1915)
270 P 20cm(日本偉人言行資料)
- 堀田璋左右 [書] 289.1
602
良将言行録 堀田璋左右、川上多助共編
東京 国史研究会 大正6(1917)
298 P 20cm(日本偉人言行資料)
- 堀田璋左右 [書] 289.1
603
桃源遺事・西山遺聞 — 徳川光圀
堀田璋左右、川上多助共編
東京 国史研究会 大正4(1915)
258 P 20cm(日本偉人言行資料)
- 堀田璋左右 [書] 289.1
604
仰望節録 — 島津重豪、常陸帯 — 徳川
斎昭 堀田璋左右、川上多助共編
東京 国史研究会 大正6(1917)
239 P 20cm(日本偉人言行資料)
- 堀田璋左右 [書] 289.1
605
利家夜話 — 前田利家・微妙公御夜話

- 利家夜話 — 前田利家・微妙公御夜話
前田利常・命期集 伊達政宗 堀田璋左
右、川上多助共編
東京 国史研究会 大正5(1916)
345 P 20cm(日本偉人言行資料)
- 堀田璋左右 [書] 289.1
606
青而者草(一) 堀田璋左右、川上多助共編
東京 国史研究会 大正6(1917)
278 P 20cm(日本偉人言行資料)
- 堀田璋左右 [書] 289.1
607
青而者草(2) 堀田璋左右、川上多助共編
東京 国史研究会 大正6(1917)
314 P 20cm(日本偉人言行資料)
- 堀田璋左右 [書] 289.1
608
青而者草(三) 堀田璋左右、川上多助共編
東京 国史研究会 大正6(1917)
318 P 20cm(日本偉人言行資料)
- 堀田璋左右 [書] 289.1
609
事語継志録 — 松平伊豆守信綱
重矩常行記 — 板倉重矩
東京 国史研究会 大正6(1917)
222 P 20cm(日本偉人言行資料)
- 堀田璋左右 [書] 289.1
610
立花遺香 — 立花宗茂・銀台遺事・同拾遺
— 細川重賢 堀田璋左右、川上多助共編
東京 国史研究会 大正5(1916)
324 P 20cm

堀田 璋左右 [書] 2891
611
南竜言行録一 徳川頼宣・千年の松
保科正之 堀田璋左右、川上多助共編
東京 国史研究会 大正4(1915)
288P 20cm(日本偉人言行資料)

橋本 乙次 2891
612
岸道三追悼録 橋本乙次編
東京 岸道三追悼録刊行会 昭和39
(1964)
707P 図版 23cm

290 地誌. 紀行

[291 日本]

景山 春樹 291.02
260
史蹟論攷
東京 山本湖舟写真工芸部 昭和40
(1965)
347P 22cm

国際地学協会 291.03
116
東京都地図要覧併衛生都市図集
昭和41年度新版
東京 昭和40(1965)
1冊 38×27cm

吉田 東伍 [書] 291.03
117
大日本地名辞書 上・中・下続篇・索引
汎論
東京 富山房 明治40-42
(1907-09)

5冊 26cm

内山 真竜 291.54
11
現代語訳 遠江国風土記伝 加藤菅根、皆川
剛六訳
浜松 谷島屋書店 昭和10(1935)
821P 図版 23cm

水野 祐 291.73
4
出雲国風土記論攷
東京 早稲田大学古代史研究会 昭和40
(1965)
2冊 (図録共) 22cm

[292 アジア]

青山 定雄 292.2
24
読史方輿 中国歴代地名要覧
紀要索引
東京 大安 昭和40(1965)
797P (索引共) 26cm

[293 ヨーロッパ]

遠藤 嘉基 293
4
欧州紀行
京都 中央図書出版社 昭和40
(1965)
205P 図版 19cm

300 社会科学

300 社会科学総記

野田 卯一 304
89
EECをたずねて — 欧米12カ国
の旅だより
東京 ワグナー出版 昭和38(1963)
435P 19cm

310 政治

内閣官房 310
93
内閣総理大臣演説集
東京 大蔵省印刷局 昭和40
(1965)
788P 22cm

Lenin Vladimir Ilich 311
45
帝国主義 レーニン著 宇高基輔訳
東京 岩波書店 昭和40(1965)
241P 15cm(岩波文庫)

岸本 晋 317
224
国家公務員等退職手当法詳解
岸本晋、井崎健二共著
東京 学陽書房 昭和39(1964)
286P 21cm

総理府賞勲局 317
225~
234
日本の勲章
東京 昭和40(1965)

図版 20枚 43×30cm
総原色版

立作 太郎 319
119
米国外交上の諸主義
東京 日本評論社 昭和17(1942)
391P 22cm

旗田 巍 319
120
朝鮮文化財の返還問題について
東京 岩波書店 昭和40(1965)
3P 21cm
世界9月号 P84~86

柳原 博光 319
121
熱エネルギー問題と外交政治
東京 原書房 昭和40(1965)
227P 19cm

旗田 巍 319
122
文化財および文化協力に関する協定
東京 日本評論社 昭和40(1965)
3P 26cm
法律時報 9月号 P35~37

外務省 319
123
日本外交年表並主要文書
1840~1945 上下
東京 原書房 昭和40(1965)
2冊 22cm

320 法 律

- 衆議院法制局 (320)
国会通過法律集
東京 昭和40(1965)
1冊 21cm
内容一第4748回国会
- 国立国会図書館調査立法審査局 (320)
44
日本法令索引
東京 昭和40(1965)
1冊 26cm
内容一昭和40年
- 大蔵省印刷局 (320)
54
法令全書
東京 昭和39~40(1964~65)
12冊 27cm
内容一昭和39年総目録
昭和39年12月、40年1~10月
- 法 学 研 究 (320)
321
法学研究会編
東京 慶応義塾大学法学研究会
昭和38~40(1963~65)
4冊 21cm 合本
内容一第36卷1~6、7~12号
第37卷1~4号、第38卷1~5号
- 佐藤達夫 320
322
法令用語辞典 佐藤達夫、林修三
共編
東京 学陽書房 昭和40(1965)

779P(索引共) 19cm

- 朝 河 貫 一 322
207
在園研究
東京 日本学術振興会 昭和40
(1965)
1冊 図版 26cm
英和文併記
- 佐藤進一 322
208
中世法制史料集 佐藤進一、池内
義資、百瀬今朝雄編
東京 岩波書店 昭和40(1965)
1冊 22cm
内容一第3巻 武家家法1.
- 諸 橋 襄 323
309
明治憲法と枢密院制 一 枢密院制度論
東京 芦書房 昭和39(1964)
240P 25cm
- 田 上 穰 治 323
310
警 察 法
東京 有斐閣 昭和39(1964)
337P 22cm(法律学全集12)
合刻一防衛法(杉村敏正)
- 今 村 成 和 323
311
国家補償法
東京 有斐閣 昭和40(1965)
393P 22cm(法律学全集9)
合刻一行政争訟法(雄川一郎)

- 高 辻 正 己 323
312
憲法講説 改訂版
東京 良書普及会 昭和40(1965)
356P(索引共) 22cm
- 柳 瀬 良 幹 323
313
公用負担法
東京 有斐閣 昭和38(1963)
346P 21cm(法律学全集14)
- 太 田 一 雄 323
314
憲 法 概 論
神戸 松蔭短期大学々術研究会
昭和40(1965)
150P 英文20P 22cm
- 田 中 耕 三 323
315
欧洲各国憲法
東京 阪上平七 明治21(1888)
502P 20cm
- 金 井 光 次 郎 324
163
土地家屋調査士実務要覧 金井光
次郎 御園生進 青谷岩男共著
東京 北辰書院 昭和40(1965)
541P 22cm
- 谷 口 知 平 324
164
戸 籍 法
東京 有斐閣 昭和40(1965)
393P 21cm(法律学全集25)
合刻一不動産登記法(幾代通)
- 日本調停協会連合会 327
64

- 調 停 読 本
東京 昭和29(1954)
412P 図版 22cm
- 岸 本 晋 328
12
旅費法精義 岸本晋 井崎健二共著
東京 学陽書房 昭和40(1965)
296P 21cm
- 井 崎 健 二 328
13
新旅費法質疑応答集
東京 学陽書房 昭和40(1965)
204P 21cm
- 法務大臣官房司法々制調査部 329
65
戦争犯罪裁判資料
東京 昭和40(1965)
2冊 21cm
内容一第2号戦争犯罪裁判関係法令集
第4号R. H. ジャクソン報告書
- 330 経 済
- 本間家所蔵資料編纂委員会 (330)
34
本間家文書 第7巻
東京 農業総合研究所 昭和40
(1965)
1冊 22cm
内容一第7巻 明治40~昭和8年決算報
告書
- ビジネスマシ ン ダイジェスト 335
53
東京 日本事務能率協会 昭和40
(1965)

1冊 図版 26cm

内容-1965年版

340 財政

大蔵省、昭和財政史編集室 (342)
2

昭和財政史

東京 東洋経済新報社 昭和40

(1965)

2冊 21cm

内容-第1巻総説

第18巻 年表索引

杉村 章三郎 343

110

財政法

東京 有斐閣 昭和39(1964)

320P 22cm (法律学全集10)

井上 鼎 343

111

前渡資金事務必携

東京 全国会計職員協会 昭和40

(1965)

526P 19cm

広島大学附属図書館 345

16

中国五県
土地租税資料文庫目録

広島 昭和40(1965)

128P 26cm

塚本 孝次郎 348

30

国有財産法精解

東京 大蔵財務協会 昭和40(1965)

558P 22cm

350 統計

日本統計協会 350

18-

統計古書シリーズ

東京 昭和39~40(1964~65)

2冊 18cm

内容-3. 太政官統計院編甲斐国現在人別

調 4.内務省編日本全国戸籍表明治5~

9 日本全国戸口表明治10~11

日本統計年鑑 (351)
1

総理府統計局編

東京 日本統計協会、毎日新聞社 昭和

40(1965)

1冊 26cm

内容-昭和39年(第15回)

総理府統計局 358

80

昭和35年
国勢調査 全国都道府市区町村

人口総覧

東京 昭和40(1965)

7冊 25cm

内容-その1 全国編

その2 北海道、東北編

その3 関東編 その4 中部編

その5 近畿編 その6 中国、四国編

その7 九州編

総理府統計局 358

81

昭和40年国勢調査 全国都道府市区

町村別世帯および人口概数

東京 昭和40(1965)

1冊 26cm

360 社会

全国地域婦人団体連絡協議会 367

21

全地婦連10年のあゆみ

東京 昭和40(1965)

264P 図版 21cm

和歌森 太郎 367

25

日本の女性史 和歌森太郎

山本藤枝編

東京 集英社 昭和40(1965)

1冊 18cm

内容-第1巻上代女帝と才女たち

370 教育

文部省調査局統計課 (370)
23

文部省年報 昭和38年度

東京 昭和40(1965)

1冊 27cm

東京教育研究所 370

76

全国学校総覧 昭和40年版

東京 昭和39(1964)

1219P(付録共)22cm

青山学院 376

22

青山学院九十年史

東京 三五堂 昭和40(1965)

589P 図版 22cm

東京都 376

23

東京の幼稚園

東京 昭和41(1966)

206P 図版 表19cm

京都大学庶務部 377

39

京都大学一覧 自昭和38年至40年

京都 昭和40(1965)

1冊 図表 22cm

東京慈恵会医科大学 377

40

東京慈恵会医科大学八十五年史

東京 中央公論事業出版部 昭和40

(1965)

824P 図版 22cm

380 風俗

歴世服装美術研究会 383

30

日本の服装上

東京 吉川弘文館 昭和39(1964)

1冊 26cm

田中千代 383

31

図解服飾事典

東京 婦人画報社 昭和30(1955)

884P(索引共)27cm

民族学研究 (389)
14

日本民族学協会編

東京 誠文堂新光社 昭和39~40

(1964~65)

1冊 22cm

内容-第28巻第1~第29巻第4号

390 国防

防衛年鑑 昭和40年版 (390)
99
東京 防衛年鑑刊行会 昭和40
(1965)
1冊 22cm

土谷直敏 390
166
山ゆかば草むす屍 土谷直敏編
東京 文唱堂 昭和40 (1965)
1冊 附図 21cm

400 自然科学

420 物理学

原子力開発十年史 420
15
原子力開発十年史編纂委員会編
東京 日本原子力産業会議 昭和40
(1965)
437P 図版 27cm

470 植物学

牧野 富太郎 [書] 470
48
牧野 日本植物図鑑
東京 北隆館 昭和23 (1948)
1188P (索引共) 22cm

孫 福 正 475
1
苔類図鑑 伊勢神宮々域産孫福正、
山田耕作者
伊勢 神宮司庁 昭和39 (1964)
178P 図版 21cm

塚 本 洋太郎 477
1
原色花卉図鑑上下
大阪 保育社 昭和37~38
(1962~63)

2冊 図版 21cm (保育社の原色図鑑)
内容一上、宿根、球根編
下、一、二年草、花木編

480 動物学

谷 津 直 秀 480
17
動物学辞典 谷津直秀 岡田弥一郎
東京 岩波書店 昭和10 (1935)
1333P (付録共) 27cm

田 中 徳太郎 488
14
白サギ
東京 東京中日新聞 昭和36 (1961)
図版 94P 26cm

490 医学

南 山 堂 490
59
医学大辞典
東京 昭和40 (1965)
1849P 25cm

篠 田 義 市 490
60
神道医学シリーズ
東京 アポロン社 昭和39~40

(1964~65)
3冊 英文併記 図版 19cm
内容一第1. 中枢根治療法とH光線 —
難病慢性病に新しい扉を開く
第2. 患者の医術 — 自分で病気を予
防し治す法
第3. 神経症の根治療法

早期胃癌診断学講座 492
62
東京 文光堂 昭和40 (1965)
2冊 26cm
内容一第3巻 ファイバーガストロスコ
プ診断 (竹本忠良 常岡健二)
第4巻 細胞診 (信田重光等)

500 工学

500 工学総記

科学技術庁計画局 (503)
8
科学技術要覧
東京 昭和40 (1965)
1冊 18cm
内容一昭和40年版

中小企業庁 (509)
10
中小企業白書

佐藤 信 一 493
47
成人病管理 佐藤信一等著
東京 医歯薬出版 昭和38 (1963)
368P 22cm (健康管理シリーズ)

川 上 立 太 郎 493
48
呼吸器疾患の管理 川上立太郎等著
東京 医歯薬出版 昭和38 (1963)
348P 22cm (健康管理シリーズ4)

東京慈恵医院 [書] 498
87
東京慈恵医院報告
東京 [明治23~39 (1890~1906)]
13冊 22cm

南 江 堂 499
88
第七 日本薬局方注解
改正
東京 昭和40 (1965)
2冊 19cm
第1部第1.2分冊

東京 大蔵省印刷局 昭和39 (1964)
1冊 21cm
内容一昭和39年度

510 土木工学

千 葉 忠 二 512
9
測量結果のデータ処理方法
東京 オーム社 昭和37 (1962)
708P 表 27cm

520 建築学

建築用語辞典 520
37
建築用語辞典編集委員会編
東京 技報堂 昭和40(1965)
1.512P 19cm

建築学ポケットブック 520
38
建築学ポケットブック編纂委員会編
東京 オーム社 昭和40(1965)
1冊 23cm

文化財保護委員会 521
35
国宝重要文化財姫路城保存修理工事
報告書
京都 直陽社 昭和40(1965)
7冊 30cm

黒四建設記録編集委員会 526
28
黒部川第四発電所建設史
大阪 昭和40(1965)
194P 函版 30cm

京都府教育庁文化財保護課 526
29
重要文化財伏見稲荷大社本殿
修理工事報告書
京都 便利堂 昭和35(1960)
函版 27枚 解説9P 30cm

京都府教育委員会 526
30

重要文化財伏見稲荷大社御茶屋
修理工事報告書
京都 便利堂 昭和39(1964)
函版 34枚 解説14P 30cm

総理庁統計局 527
10
昭和38年住宅統計調査報告
東京 昭和39~40(1964~65)
48冊 26cm

内容—第1巻 全国編
第2巻の4 大都市圏編
第3巻 都道府県編(北海道、青森、岩
手、宮城、秋田、山形、福島、群馬、埼
玉、千葉、東京、神奈川、新潟、富山、
石川、福井、山梨、長野、静岡、愛知、
三重、大阪、京都、島根、岡山、広島、
山口、徳島、香川、愛媛、高知、長崎、
熊本、大分、宮崎、鹿児島、栃木、岐阜
滋賀、兵庫、奈良、和歌山、鳥取、福岡
佐賀、茨城)

580 繊維その他の工業

板紙連合会事務局 585
15
日本の板紙
東京 板紙連合会 昭和39(1964)
146P 26cm

600 産業

650 林業

林野庁林政課管理班 651
17
国有林経営講座管理編
東京 千代田出版 昭和40(1965)
368P 22cm

670 商業

会社要覧 670
36
東京 ダイヤモンド社 昭和40
(1965)
1冊 19cm
内容—1965年 3月版

通商産業省 (671)
4
商工政策史
東京 商工政策史刊行会 昭和40
(1965)
1冊 27cm
内容—第5巻 貿易

天野為之 (書) 671
5
商工標準
東京 富山房 明治19(1886)
264P 19cm

商業会議所联合会 (書) 671
6~7
日本商業会議所之過去及現在
東京 大正13(1924)

619P 23cm

大倉保五郎 (書) 671
8
東京書籍商組合史
東京 東京書籍商組合事務所
昭和2(1927)
334P 函版 23cm

日本歴史地理学会 671
9
日本商人史
東京 日本学術普及会 大正14(1925)
372P 21cm

横前正輔 672
8
明治商工史 横前正輔編
東京 報知社 明治43(1910)
228P 函版 30cm

行政管理庁統計基準局 (674)
2
日本標準商品分類
東京 産業統計研究社 昭和41
(1966)
1冊 26cm

680 交通

運輸省 680
14
運輸経済年次報告
東京 昭和40(1965)
1冊 21cm
内容—昭和40年度近代化の過程にある物
的流通

690 通信

NHK年鑑 1965年版 (699)
日本放送協会編
東京 編所 昭和40(1965)
1冊 27cm

日本放送協会 (699)
日本放送史
東京 昭和40~41(1965~66)
2冊 31cm
内容—下巻、昭和25年6月~28年1月
別巻、年表史料索引

700 芸術

700 芸術総記

矢代幸雄 702
日本美術の特質 55
東京 岩波書店 昭和40(1965)
2冊 27cm

相賀徹夫 702
日本の美術 56
東京 小学館 昭和40(1965)
368P 図版 27cm
日本百科大事典 別冊

京都国立博物館 703
洛中洛外図 86
京都 昭和40(1965)
13P 図版 16枚 26cm

東京国立文化財研究所美術部 (705)
日本美術年鑑 昭和39年版 1
東京 昭和40(1965) 3
1冊 図版 27cm

ミュージアム (705)
東京国立博物館編 4
東京 昭和39~40(1964~65)
2冊 図版 27cm 合本
内容—昭和39年1月~12月
昭和40年1~12月

奈良国立文化財研究所 (705)
奈良国立文化財研究所年報 6
昭和40年
奈良 昭和40(1965)
1冊 26cm

文化財保護委員会 705
文化財 9
東京 第一法規出版 昭和39~40
(1964~65)

2冊 27cm 合本
内容—昭和39年1~12月
昭和40年1~12月

郷土の文化財 (708)
東京 宝文館 昭和39~40(1964~65) 27

2冊 22cm(日本文化財大系)
内容—第5巻 静岡、愛知、岐阜(中野効
四郎等)第15巻 京都(赤松俊秀、中
野玄三)

東京天理教館 708
天理ギャラリー—図録集 40
東京 昭和37~39(1962~64)
1冊 図版 27cm 合本
内容—第1回~第10回展

野間清六 708
日本—繩文、弥生、古墳、民芸 41
東京 講談社 昭和40(1965)
143P 図版 20cm(世界美術20)

文化財保護委員会 (709)
文化財保護委員会年報 39
昭和38年度
東京 昭和40(1965)
1冊 27cm

文化財保護委員会 (709)
戦災等による焼失文化財 40
東京 昭和40(1965)
1冊 図版 30cm
内容—建造物(霊廟、東照宮)

文化財保護委員会 709
文化財保護の現状 41
東京 第一法規出版 昭和40(1965)
180P 図版 21cm

720 絵画

日本絵巻物全集 (720)
角川書店編 31
東京 角川書店 昭和38~40
(1963~65)

2冊 36cm
内容—第15巻 春日権現記録
第17巻 寝覚物語絵巻 駒競行事絵巻
小野雪見御幸絵巻 伊勢物語絵巻 なよ
竹物語絵巻 葉月物語絵巻 豊明絵草子

740 写真

名取洋之介 740
写真の読み方 5
東京 岩波書店 昭和39(1964)
205P 18cm

オスワルド・ジョン・クライド [書] 749
西洋印刷文化史 オスワルド著 10
玉城 肇訳
東京 弘文荘 昭和9(1934)
466P(索引共) 27cm

750 工芸美術

菅原通済 756
金工 菅原通済、草柳大蔵 32
前田泰次編
京都 淡交新社 昭和41(1966)
239P 図版 22cm(日本の工芸3)

760 音楽

Rolland, Romain 762
10
ベートーヴェンの生涯 ローラン著
片山敏彦訳
東京 岩波書店 昭和40(1965)
200P 15cm(岩波文庫)

790 遊芸・娯楽

大井 ミノブ 793
3
生活から いけばなの歴史
み た
東京 主婦の友社 昭和39(1964)
156P 図版 22×19cm

800 語 学

810 日 本 語

訓点語学会 (810)
25
訓点語と訓点資料
京都 昭和40(1965)
3冊 26cm
内容-第30輯 和泉往来の原作者“再論”
(植垣節也) 第31輯 古活字版和玉
篇和訓索引(佐藤茂) 第32輯 大般滙
榮經集解 卷11の訓点(大坪併治)

吉野 忠
「おあんはなし」とその言語
高知 高知大学教育学部 昭和40
(1965)
1.6P 2.6cm(高知大学教育学部
研究報告)

吉野 忠 810
70
おあんはなし
高知 高知大学教育学部 昭和40

(1965)
8P 26cm (高知大学教育学部研究
報告)

近代語学会 810
71
近代語研究
東京 武蔵野書院 昭和40(1965)
1冊 22cm

内容-第1集 近代語研究の現段階(吉田
澄夫) 近代語成立過程にみられるいわゆ
る分析的傾向について(田中章夫) 感動
詞の認識(安田喜代門) 真宗声明に於け
る読唱のいろいろ(権藤円立) 「候ふ」
とその異形群(林田明) 能狂言の擬音を
めぐつて(宇野義方) 狂言における否定
問いかけに答える応答詞の用法(小松寿
雄) 「不出戸」なる洞門抄物(金田弘)
尼門跡使用の御所ことばと「登藻屑」
(井之口有一) 移りゆく断定表現(宮地
幸一) 「お=ある」「お=やる」「やる」
の変遷(山崎久之) シマス、サシマス考
(吉川泰雄) すしとすい - 近世語におけ

る酸と粹(大橋紀子) 「お行きす」とい
う言い方の歴史と分布(都竹通年雄) 式
亭三馬の文表現(斯林不二彦) 江戸語会
話文の長さ(進藤咲子) 転換期の日本語
(杉本つとむ) 江戸時代の宣伝文(鷗月洋)
「です」の用法(辻村敏樹) 江戸小咄に
ついて(池上秋彦) 江戸期方言資料とし
ての庄内地方郷土本(齊藤義七郎) 女方
詞と日葡辞書の婦人語との関係(国田百
合子) 羅尼著「和法会話対訳」について
(松村明) 近代語研究文献目録(江戸時
代)(福島邦道) 近代語研究文献目録
(明治以降)

東北大学文学部 810
72
国語学研究 第1~5号
仙台 昭和36~40(1961~65)
1冊 21cm

国立国語研究所 810
73
戦後の国民各層の文字生活
東京 昭和41(1966)
226P 22cm(国立国語研究所報告
29)

三宅 武郎 811
43~44
現代国語の書き表わし方
東京 明治書院 昭和40(1965)
288P 18cm

苗代 清太郎 812
3
日本語の起源
東京 肇国社 昭和32(1957)
345P 18cm

純正古事記3
志田 義秀 813
243
類語大辞典 志田義秀、佐伯常磨編
東京 博愛館 大正4(1915)
1777P 22cm

白石 大二 813
244
例解辞典 245
東京 帝国地方行政学会 昭和39
(1964)
624P 19cm

新村 出 813
246
広辞苑 新村出編 247
東京 岩波書店 昭和39(1964)
2359P 22cm

藤堂 明保 813
248
漢字語源辞典
東京 学燈社 昭和40(1965)
914P(索引共) 22cm

田中 慶太郎 813
249
支那文を読むための漢字典
東京 山本書店、書籍文物流通会
昭和37(1962)
656P 18cm

国立国語研究所 814
11
分類語彙表 12
東京 秀英出版 昭和39(1964)
362P 22cm

松尾 拾 814
13
類義語の研究 松尾拾、西尾寅弥、
田中章夫共著
東京 秀英出版 昭和40(1965)
336P 22cm(国立国語研究所
報告28)

国立国語研究所 814
14
同音語の研究
東京 秀英出版 昭和39(1964)
290P 22cm(国立国語研究所
報告20)

830 英 語

岩崎民平 833
79
新英和大辞典 岩崎民平
河村重治郎編
東京 研究社 昭和40(1965)
2204P 27cm

勝俣 銓吉郎 833
80
新和英大辞典 勝俣銓吉郎編
東京 研究社 昭和40(1965)
2136P 24cm

岩崎民平 833
81
新簡約英和辞典
東京 研究社 昭和40(1965)
2143P 20cm

三省堂編修所 833
82
最新コンサイス和英辞典
東京 昭和40(1965)
1106P 16×9cm

890 その他諸国語

出口 京太郎 899
1
エスベラント国周遊記
東京 朝日新聞社 昭和40(1965)
190P 函版 18cm

900 文 学

910 日本文学

久松 潜一 910.33
12
現代日本文学大事典 久松潜一等編
東京 明治書院 昭和40(1965)
1402P 22cm

野村 八良 [書] 910.4
36

国文学研究史
東京 原広書店 大正15(1926)
1195P(索引共)23cm

文 学 (910.5)
5
東京 岩波書店 昭和39~40
(1964~65)

3冊 21cm 合本
内容—第32巻 7~12号

第33巻1~6号、第33巻7~12号
国文学解釈と鑑賞 (910.5)
6
東京 至文堂 昭和39~40
(1964~65)

5冊 21cm 合本
内容—第29巻9~14号 第30巻1~
4号 第30巻6~10号 第30巻
11~15号 第29巻12号・第30
巻5・13号

国語と国文学 (910.5)
7
東京大学国語国文学会編
東京 至文堂 昭和40(1965)
1冊 21cm
内容—第42巻1~6号

国語・国文 (910.5)
8
京都大学国文学会編
京都中央図書出版社 昭和39~40
(1964~65)

4冊 21cm 合本
内容—第33巻1~6号・7~12号
第34巻1~6号、7~12号

語 文 (910.5)
9
日本大学国文学会編
東京 編所 昭和39~40
(1964~65)

1冊 21cm 合本
内容—第17~22号

成城文芸 (910.5)
21
成城大学文芸学部研究室編

東京 至文堂 昭和38~40
(1963~65)

1冊 21cm 合本
内容—第34~40号

国文学—解釈と教材の研究 (910.5)
24
東京 学燈社 昭和39~40
(1964~65)

7冊 21cm 合本
内容—第9巻1~4、9~11、12~15
号 第10巻1~4、5~7、9~11、
12~14号

国文学 言語と文芸 (910.5)
25
東京教育大学国語国文学会編
東京 明治書院 昭和39~40
(1964~65)

1冊 21cm 合本
内容—第32~36、40~43号

香 椎 瀉 (910.5)
27
福岡女子大学国文学会編
福岡 編所 昭和36~40
(1961~65)

1冊 21cm 合本

学 大 国 文 (910.5)
32
大阪学芸大学国語国文研究室編
大阪 昭和37~40(1962~65)

1冊 21cm 合本
内容—第5~9号

山口大学文学会志 (910.5)
38
山口大学文芸学会編

山口 編所 昭和39~40
(1964~65)
1冊 21cm 合本
内容—第15巻 第1号~第16巻2号

九州大学国文学会 (910.5)
39
語文研究
福岡 昭和33~40(1958~65)
1冊 21cm 合本
内容—第6.7合併8.16~20号

日本古典全書 (910.8)
8
東京 朝日新聞社 昭和40
(1965)
1冊 18cm
内容—狭衣物語上

古典文庫 (910.8)
19
古典文庫編
東京 古典文庫 昭和39~40
(1964~65)
11冊 17×11cm
内容—地蔵菩薩靈驗記4(良観統編)
春色袖の梅(神保五弥校)
紫式部日記(秋山慶校)
小さかつき(朝倉治彦校)
未刊謡曲集3.4(田中允編)
好色十二人男(浮世草子複製)
三宝絵詞東寺観智院本(吉田幸一、
宮田裕行校)
太平記 梵舜本1.2(尊経閣文庫本複製)
唐鏡 本文篇(吉田幸一、平沢五郎校)

金田一 京助 (910.8)
36
アイヌ 叙詩 ユーカラ集5
東京 三省堂 昭和40(1965)
1冊 23cm
内容—5. ニシマク姫

日本古典文学大系 (910.8)
37
東京 岩波書店 昭和40~41
(1965~66)
12冊 23cm
内容—第68巻 日本書紀下(坂本太郎等
校注)

第71巻 三教指帰、性霊集(渡辺照宏
官坂有勝校注) 第76巻 栄花物語下
(松村博司、山中裕校注) 第79巻
狭衣物語(三谷栄一、関根慶子校注)
第81巻 正法眼蔵、正法眼蔵随聞記
(西尾実等校注) 第88巻 曾我物語
(市古貞次、大島建彦校注) 第89巻
五山文学集、江戸漢詩集(山岸徳平校注)
第96巻 近世随想集(中村幸彦等校注)
第98巻 歌舞伎十八番(郡司正勝校注)
第74巻 歌合集(萩谷朴、谷山茂校注)
第90巻 仮名草子(前田金五郎、森田
武校注) 第99巻 文楽浄瑠璃集(祐
田善雄校注)

西日本国語国文学会翻刻双書 (910.8)
44
福岡 同刊行会 昭和39~40
(1964~65)
6冊 19cm
内容—第2期 第2冊 節用集(玉里文庫
本)(春日和男校) 第4冊 拾塵和歌集
(荒木尚校) 第5冊 遠近草、元用集

(中村幸彦、橋英哲校)
第6冊 浜宮千句、賦初何歌百韻(池田
富蔵) 第7冊 元祿四年歳旦集(白石
悌三校) 第8冊 清水宗川聞書(田中
道雄、中村幸彦校)

[911 詩 歌]

萩谷 朴 (911.13)
23
平安朝歌合 大成8
東京 昭和40(1965)
1冊 22cm
内容—本文資料各説篇8

松田 武夫 911.13
46
古今集の構造に関する研究
東京 風間書房 昭和40(1965)
701P 22cm

岸上 慎二 911.13
47
後撰和歌集の研究と資料
東京 新生社 昭和41(1966)
561P 図版 22cm

橋本 不美男 911.13
48
院政期の歌壇史研究—堀河院歌壇を
形成した人々
東京 武蔵野書院 昭和41(1966)
338P 図版 23cm

後藤 重郎 911.14
58
新古今和歌集撰者名注記に関する
一考察 上・中
名古屋 名古屋大学文学部 昭和39~40

(1964~65)
2冊 26cm(名古屋大学文学部研究論
集抜刷)

大阪女子大学国文研究室 911.14
59~
後撰和歌集総索引 60
大阪 大阪女子大学 昭和40
(1965)
794P 2.6cm

田中 宗作 911.14
61
百人一首拾穂抄の板本について
百人一首古注をさぐる
東京 昭和39(1964)
32P 図版 1.8cm

女人短歌会 911.16
174
現代女人歌集
東京 角川書店 昭和40(1965)
700P 22cm

福田 秀一 911.18
7
中世歌合集と研究中 福田秀一、
国枝利久、井上宗雄共編
豊橋 未刊国文資料刊行会 昭和40
(1965)
1冊 19cm

福井 久蔵 (書) 911.2
10
犬筑波集 研究と諸本
東京 筑摩書房 昭和23(1948)
500P 22cm

松尾芭蕉 (911.32)
芭蕉全集 第4巻
東京 角川書店 昭和39(1964)
1冊 19cm

[913 小 説]

田中宗作 913.32
伊勢物語研究史の研究
東京 桜楓社 昭和40(1965)
541P 22cm

丸山キヨ子 913.36
源氏物語と白氏文集
東京 東京女子大学 昭和40
(1965)
237P 図版 22cm

塩田良平 913.36
源氏物語
東京 ポプラ社 昭和40(1965)
260P 図版 24cm(古典文学
全集4)

古今著聞集 913.41
永積安明、島田勇雄校注
東京 岩波書店 昭和41(1966)
631P 図版 22cm(日本古典文
学大系84)

平家物語 913.45
平松家旧蔵本平家物語
神戸 古典刊行会 昭和40(1965)
1126P(附録共) 22cm

付「平松家本平家物語」について 山内潤
三、木村 晟
別冊附録有

仮名草子集 913.51
森田武、前田金五郎校注
東京 岩波書店 昭和40(1965)
533P 図版 22cm(日本古典文学
大系30)

[914 随 筆]

片桐顕智 914.3
枕草子、徒然草
東京 ポプラ社 昭和40(1965)
253P 図版 23cm(古典文学全集
5)

[915 日 記]

玉井幸助 915.3
日記文学の研究
東京 塙書房 昭和40(1965)
758P 22cm

角田文衛 915.35
紫式部の身辺
大阪 古代学協会 昭和40(1965)
144P 図版 22cm

[918 全 集]

青江舜二郎 918.3
堤中納言物語、紫式部日記
青江舜二郎編
東京 ポプラ社 昭和40(1965)
246P 図版 23cm(古典文学全
集7)

森 三千代 918.3
伊勢物語・土佐・更級日記
森三千代編
東京 ポプラ社 昭和40(1965)
262P 図版 23cm(古典文学全
集6)

陶山国見 918.4
保元、平治物語
東京 ポプラ社 昭和40(1965)
262P 図版 23cm(古典文学全
集9)

酒井朝彦 918.4
宇治拾遺物語
東京 ポプラ社 昭和40(1965)

254P 図版 23cm(古典文学全集11)

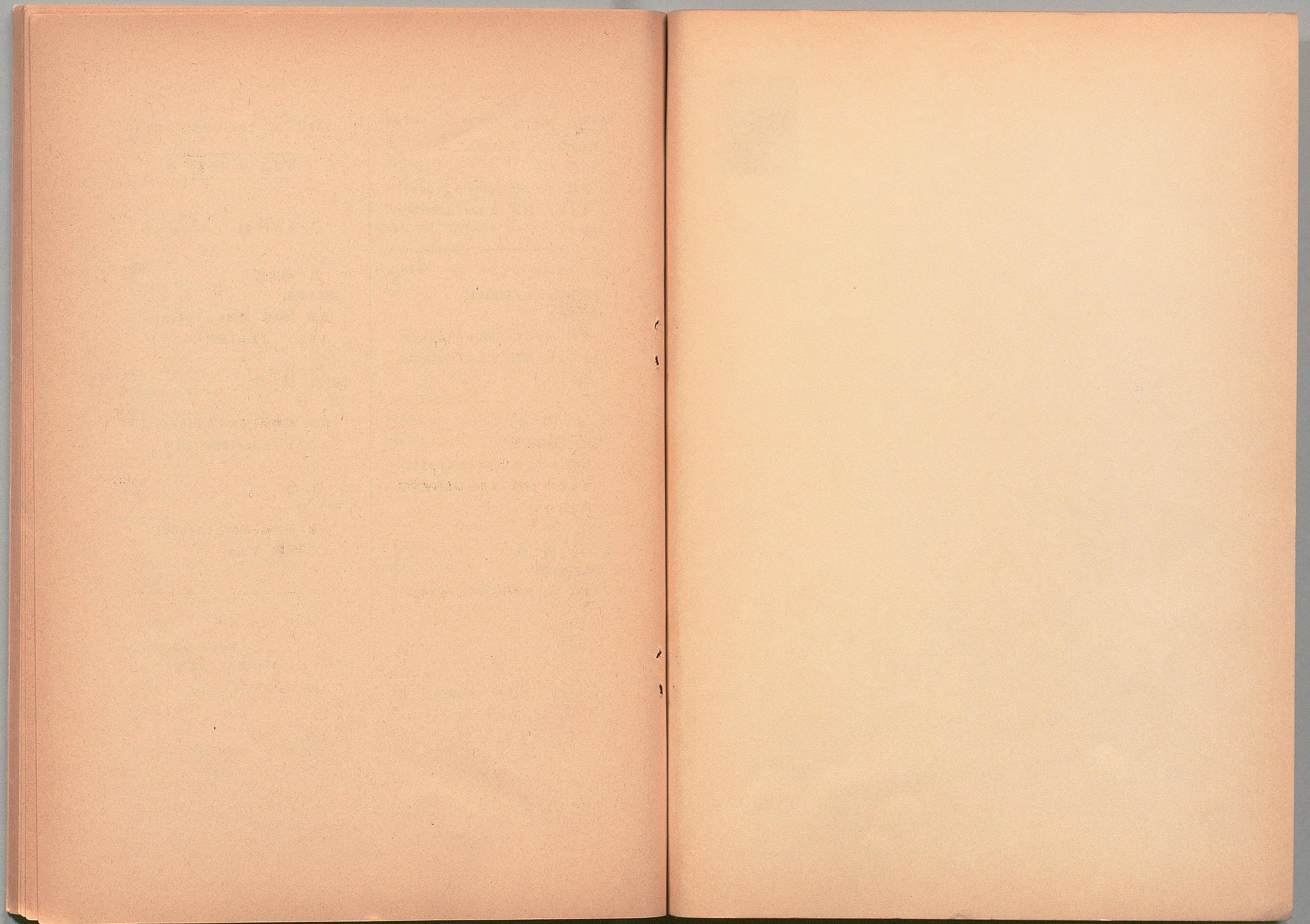
920 中国文学

[921 詩 文]

中田勇次郎 921
歴代名詞選
東京 集英社 昭和40(1965)
432P 22cm(漢詩大系24)

市野沢寅雄 921
杜 牧
東京 集英社 昭和40(1965)
352P 22cm(漢詩大系14)

高田真治 921
詩 経
東京 集英社 昭和41(1966)
1冊 図版 22cm



UP111

5



79W43583

