

水産物 韓國 沿岸

本圖ノ沿海地形及水深、底質等ハ
 日本水路部刊行ノ朝鮮全岸圖ニ
 據リ、郵便、電信、電話線路ハ日本明
 治四十一年三月統監府通信管理
 局刊行ノ通信線路圖ニ據リ、燈臺、
 汽船所、警察、税關其他ノ官公署、團
 體等ノ配置ハ各官廳刊行ノ報告
 書ニ據リ、水温等温線ハ仁川製瀾
 所長和田雄次氏ノ調査報告スル
 事ニ據リ、水産物ノ分布ハ各調査



126°

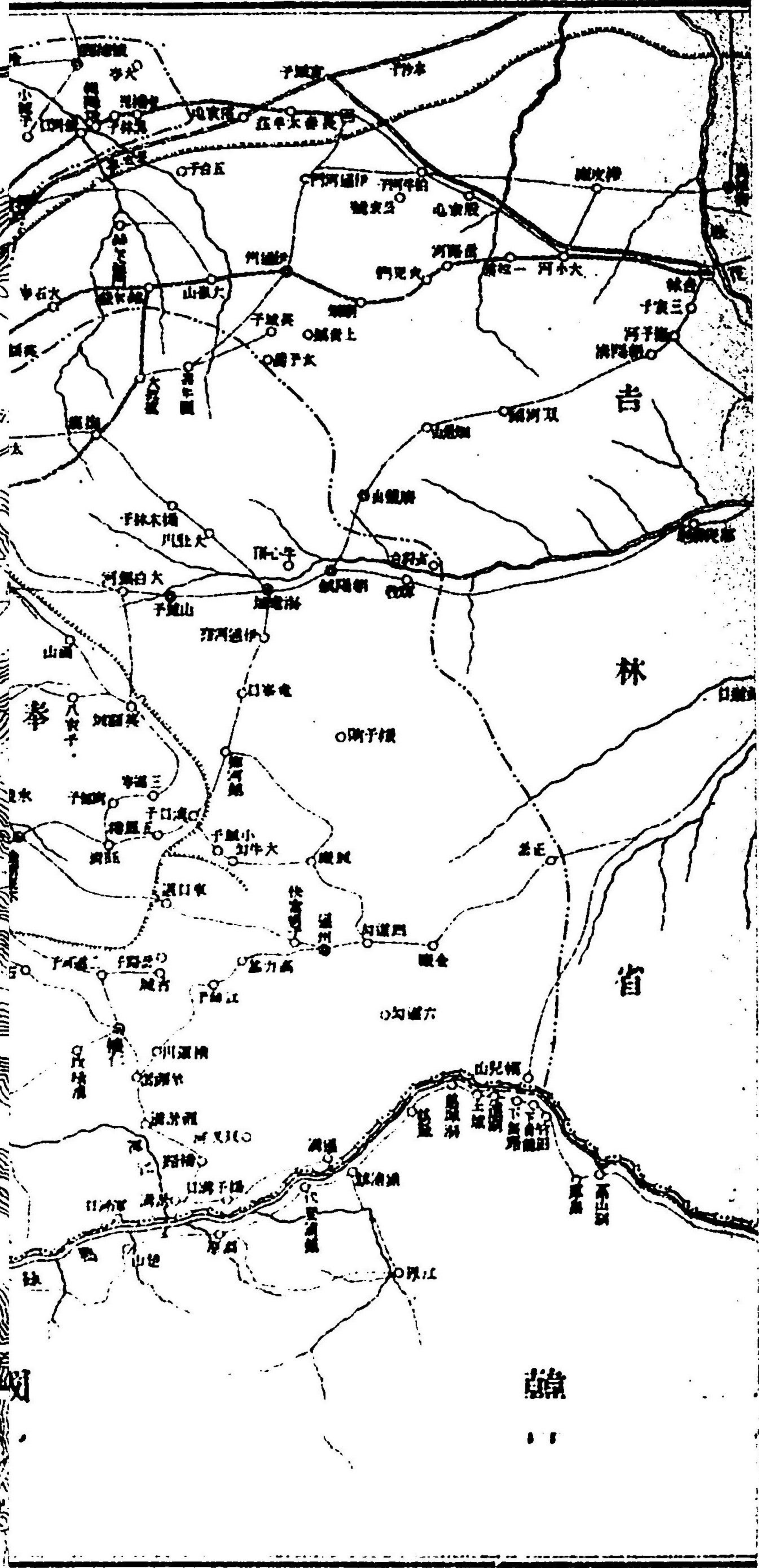
128°

水產韓國物分沿海布圖

本圖ノ沿海地形及水深、底質等ハ日本水路部刊行ノ朝鮮全岸圖ニ據リ、郵便、電信、電話線路ハ日本明治四十一年三月統監府通信管理局刊行ノ通信線路圖ニ據リ、燈臺、漁候所、警察、税關其他ノ官公署、團校等ノ配置ハ各官廳刊行ノ報告書ニ據リ、水温等温線ハ仁川觀測所長和田雄次氏ノ調査報告スル事ニ據リ、水産物ノ分布ハ各調査員ノ報告ニ據リ編成シタリ

陸曆二年十二月

農商工部水産局



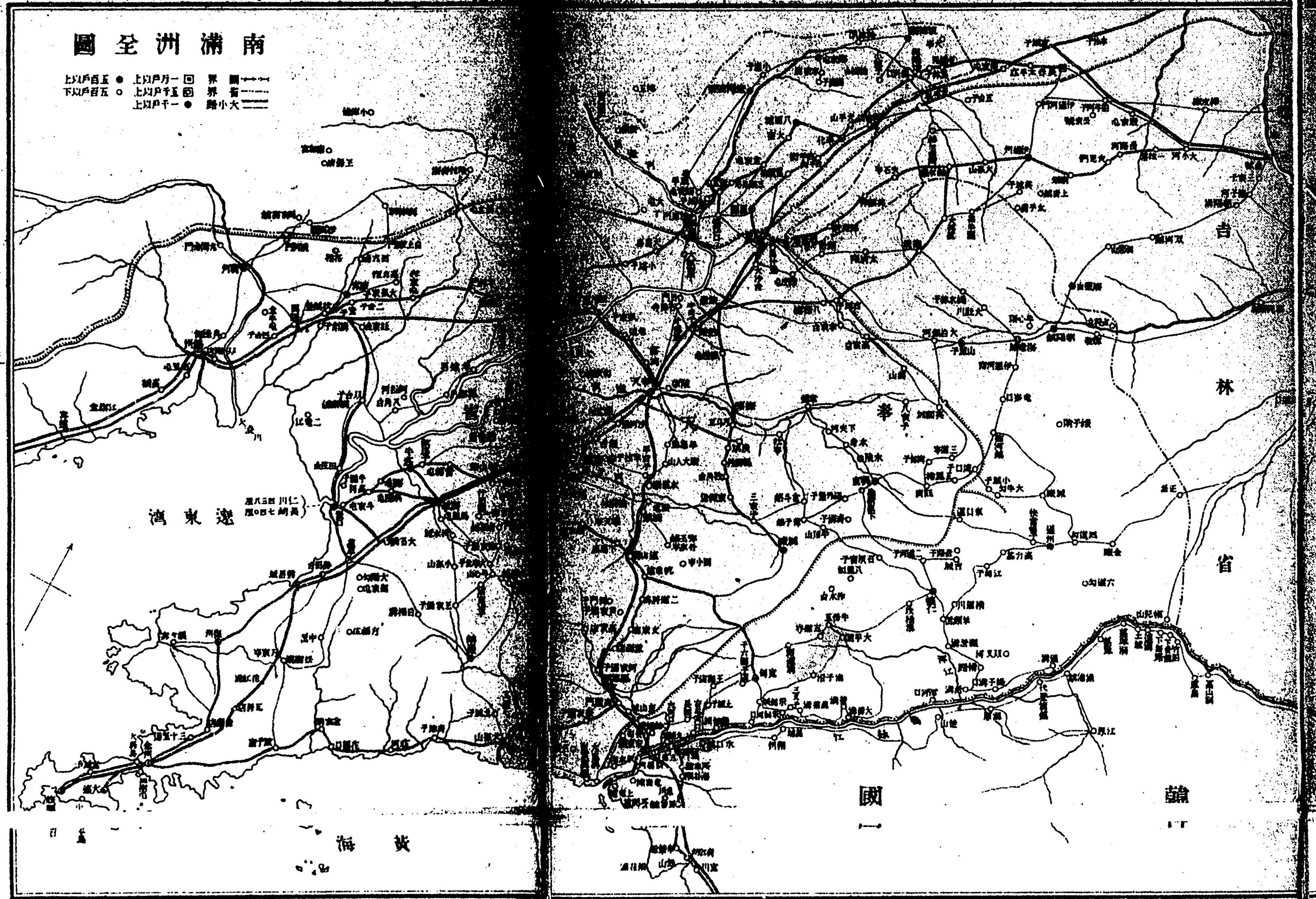
122°

124°

126°

南滿洲全圖

上以戶百五 ● 上以戶万一 回 界 圖
 下以戶百五 ○ 上以戶千五 回 界 圖
 上以戶千一 ● 路小大 三



沿海布圖

所長和田雄次氏ノ調査報告スル
 據ニ據リ、水産物ノ分布ハ各調査
 員ノ報告ニ據リ編成シタリ

陸曆二年十二月

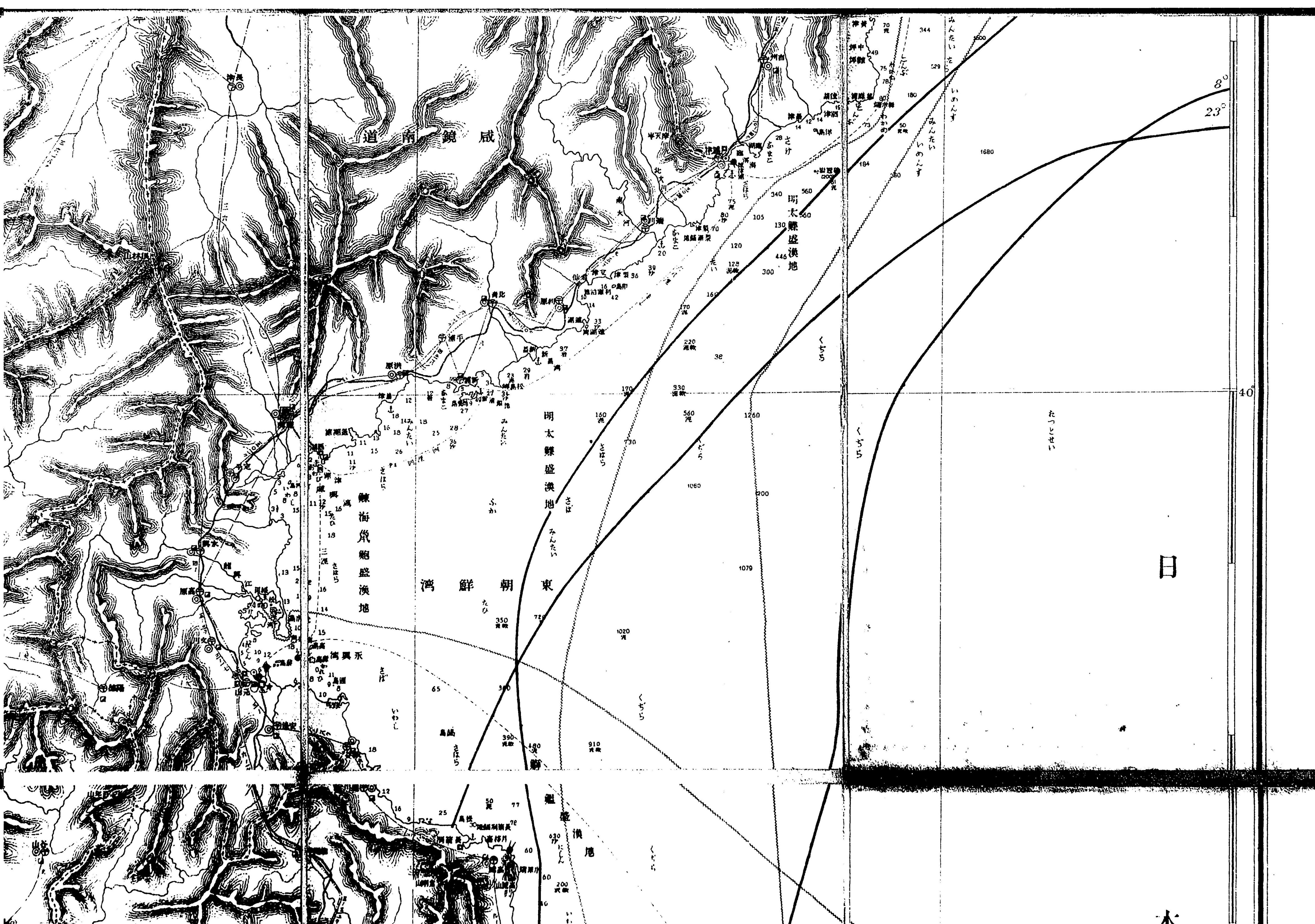
農商工部水産局

國一

韓

海黃

津



咸鏡南道

明太縣盛漢地

明太縣盛漢地

朝鮮東

海峽盛漢地

日

8°
23°

40

木



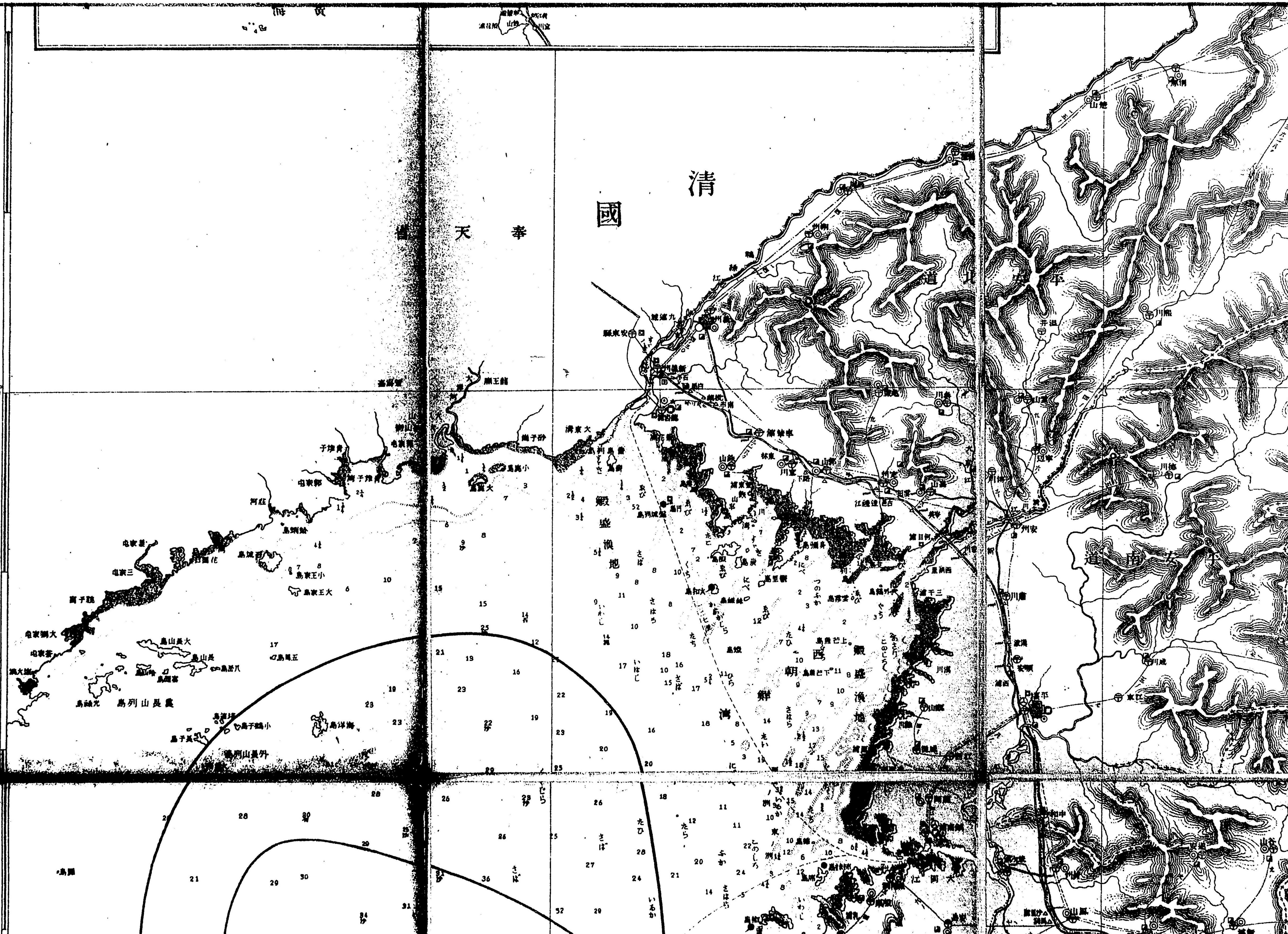
海黄

海花山山家

清國

奉天

40

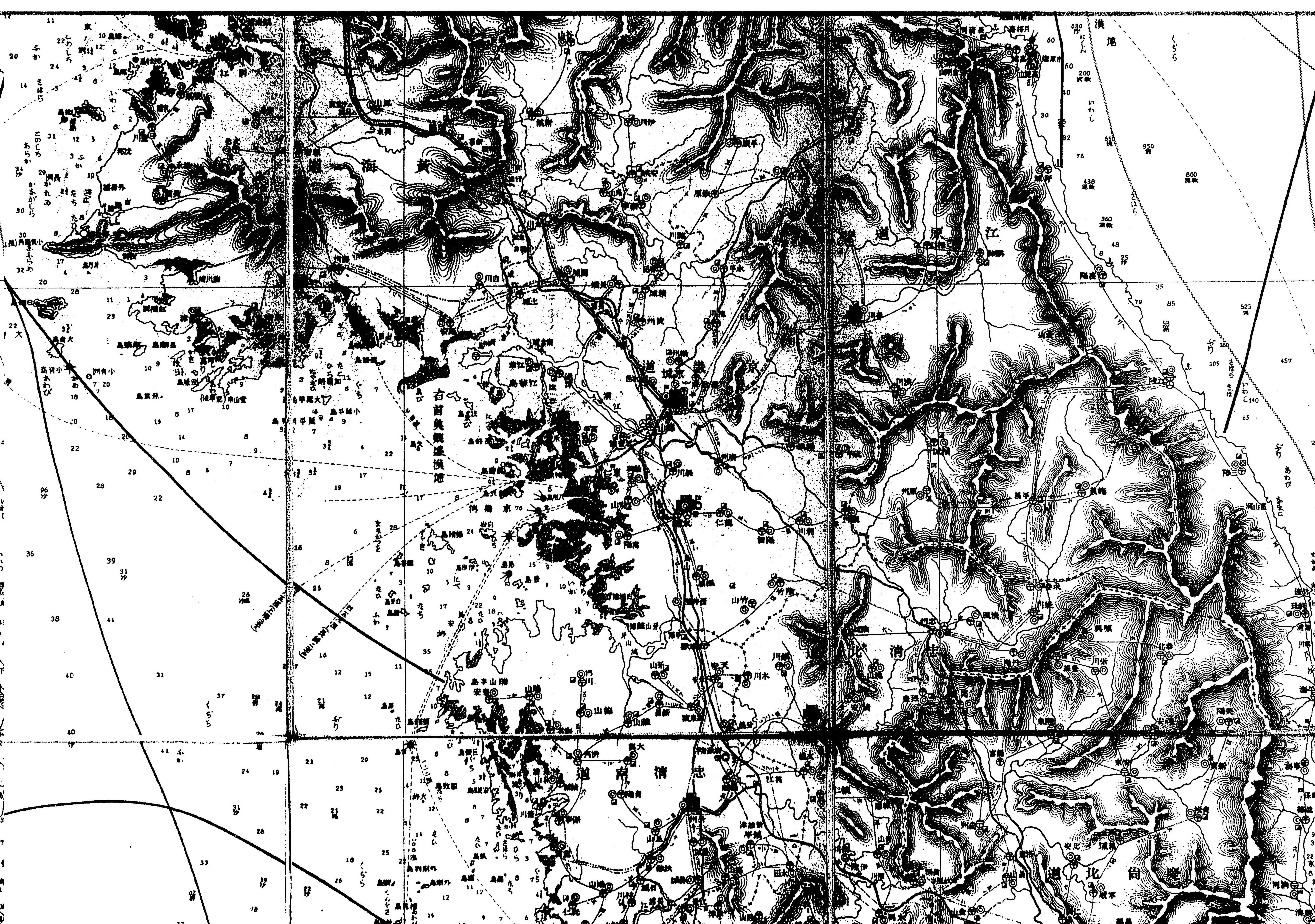


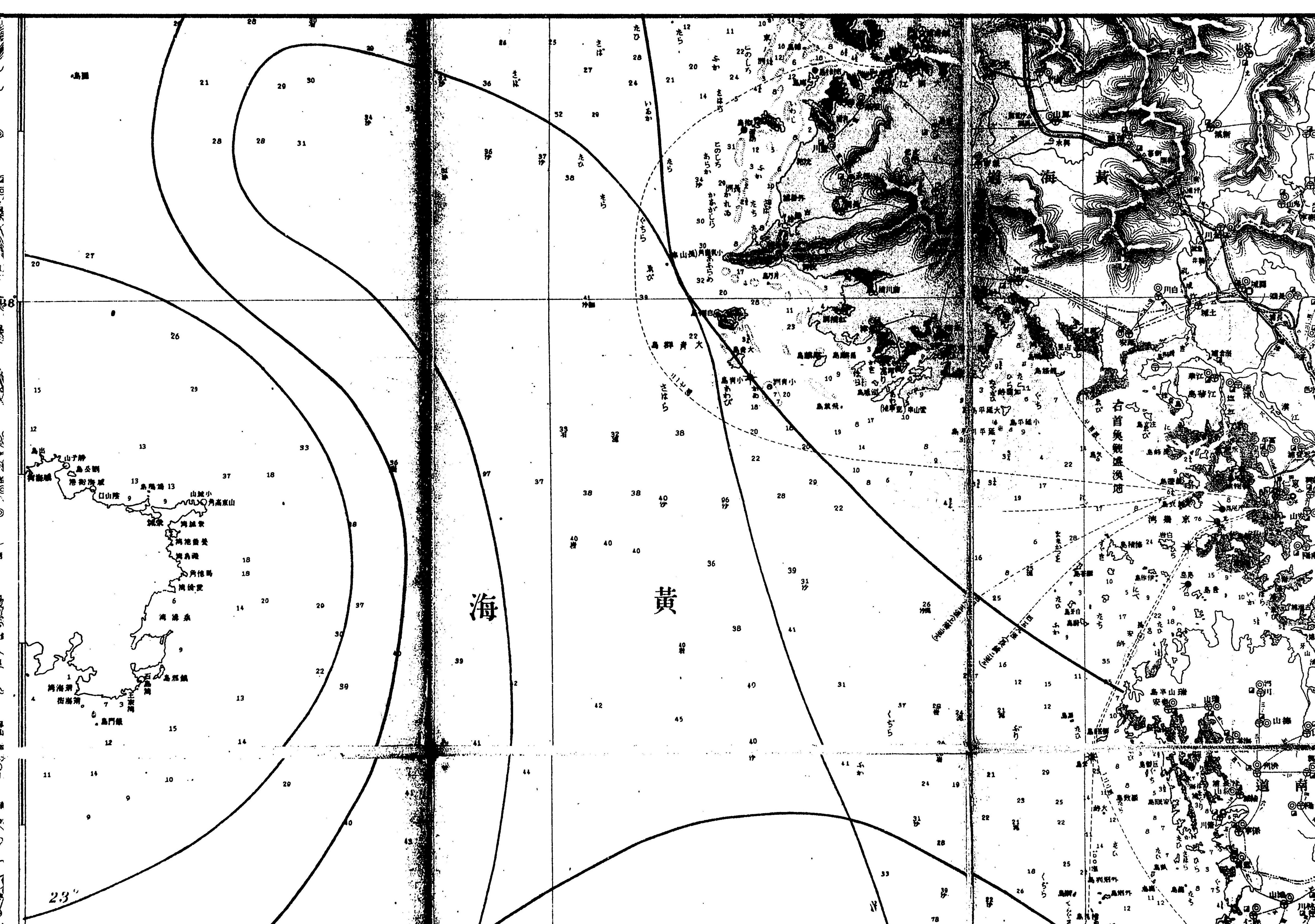
道南

海

島







海 黄

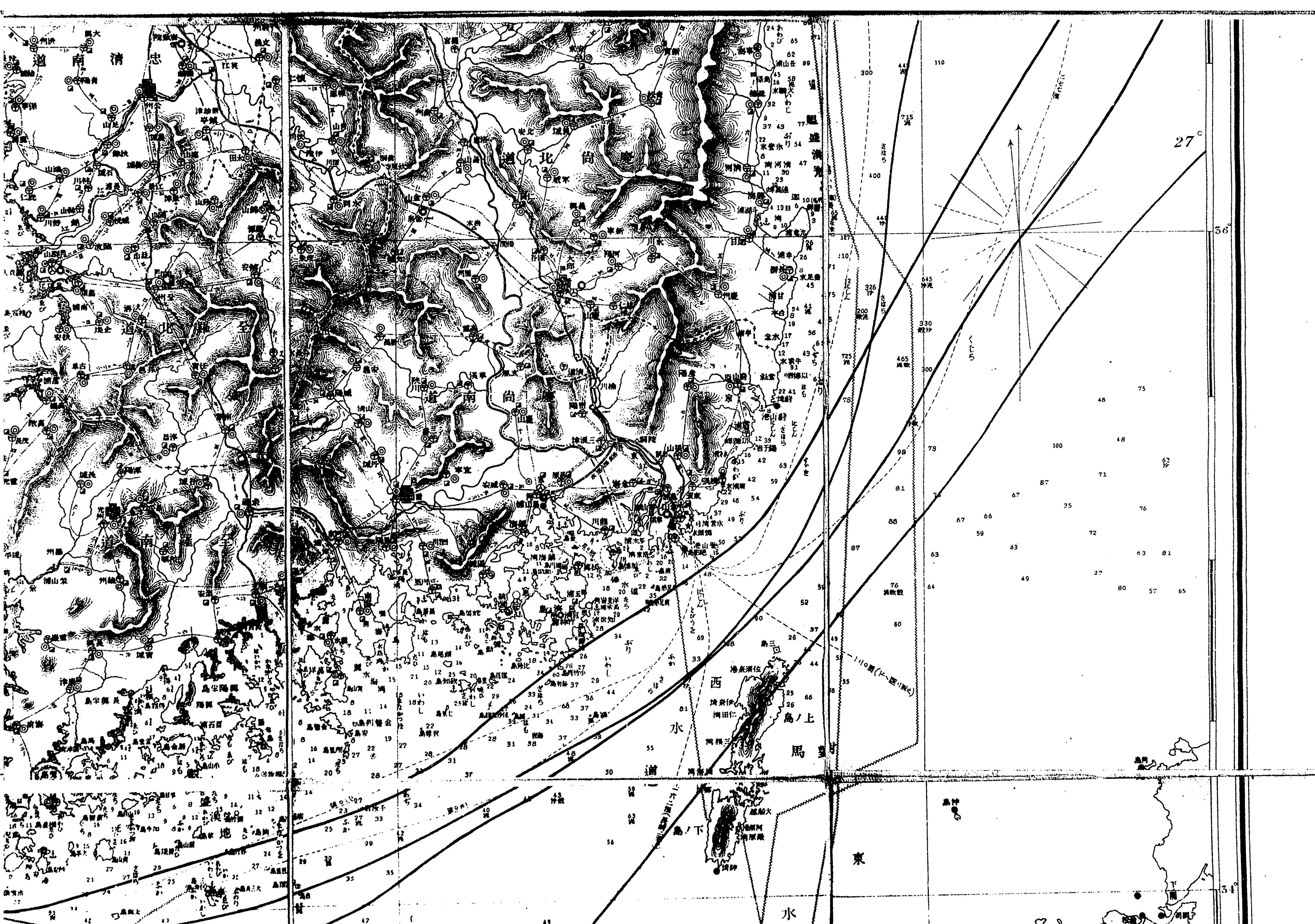
海

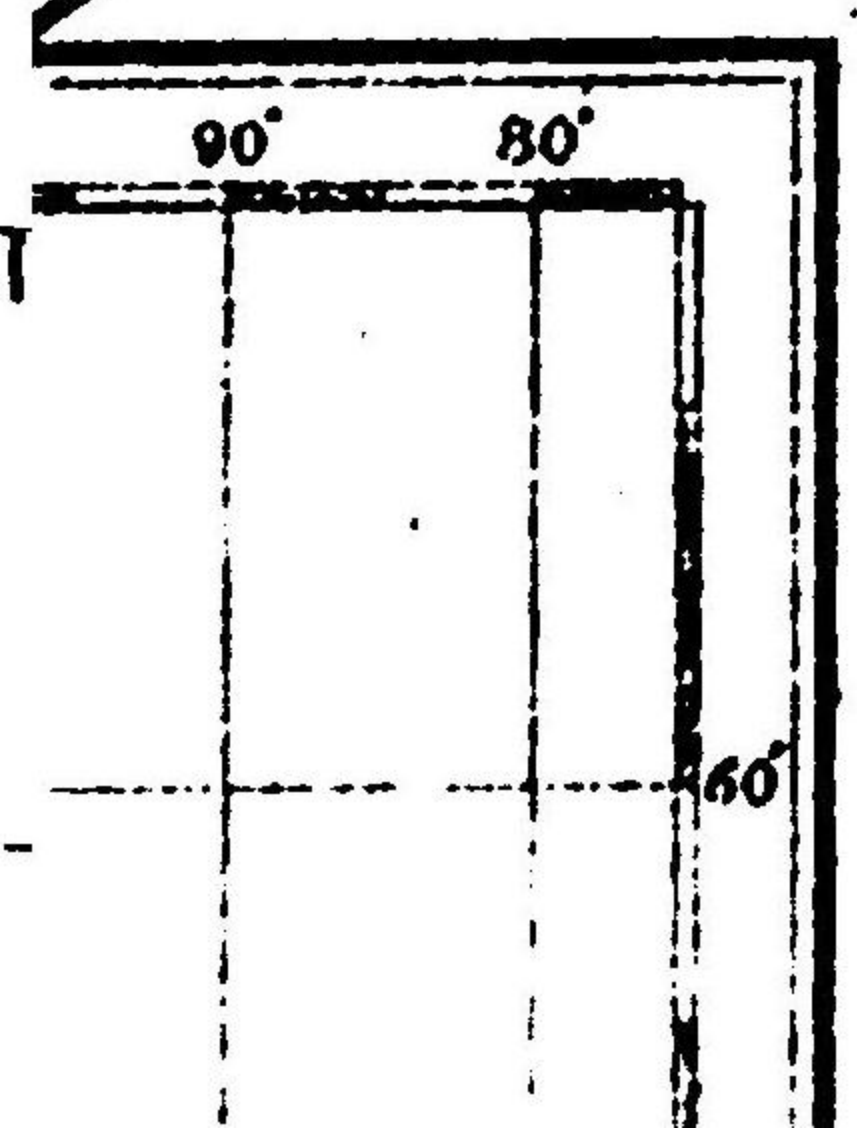
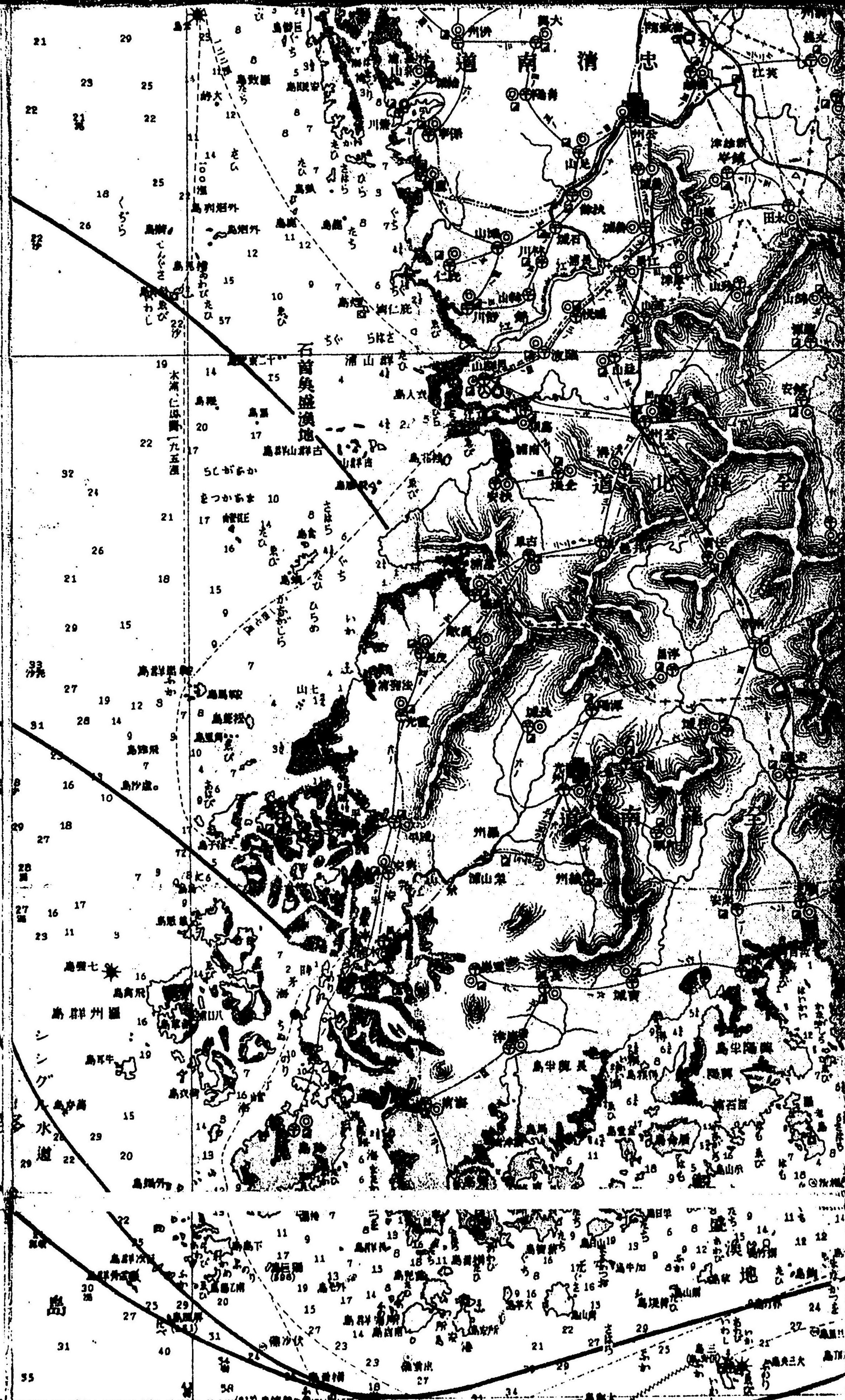
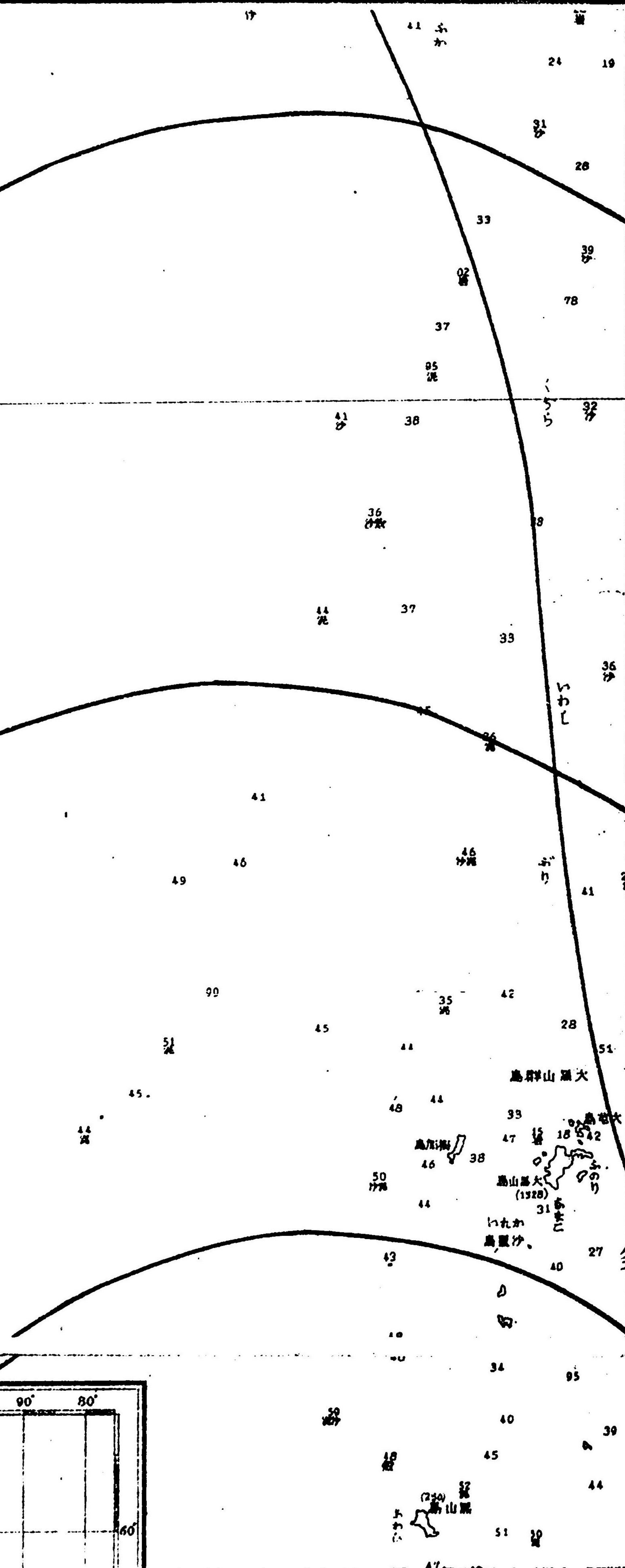
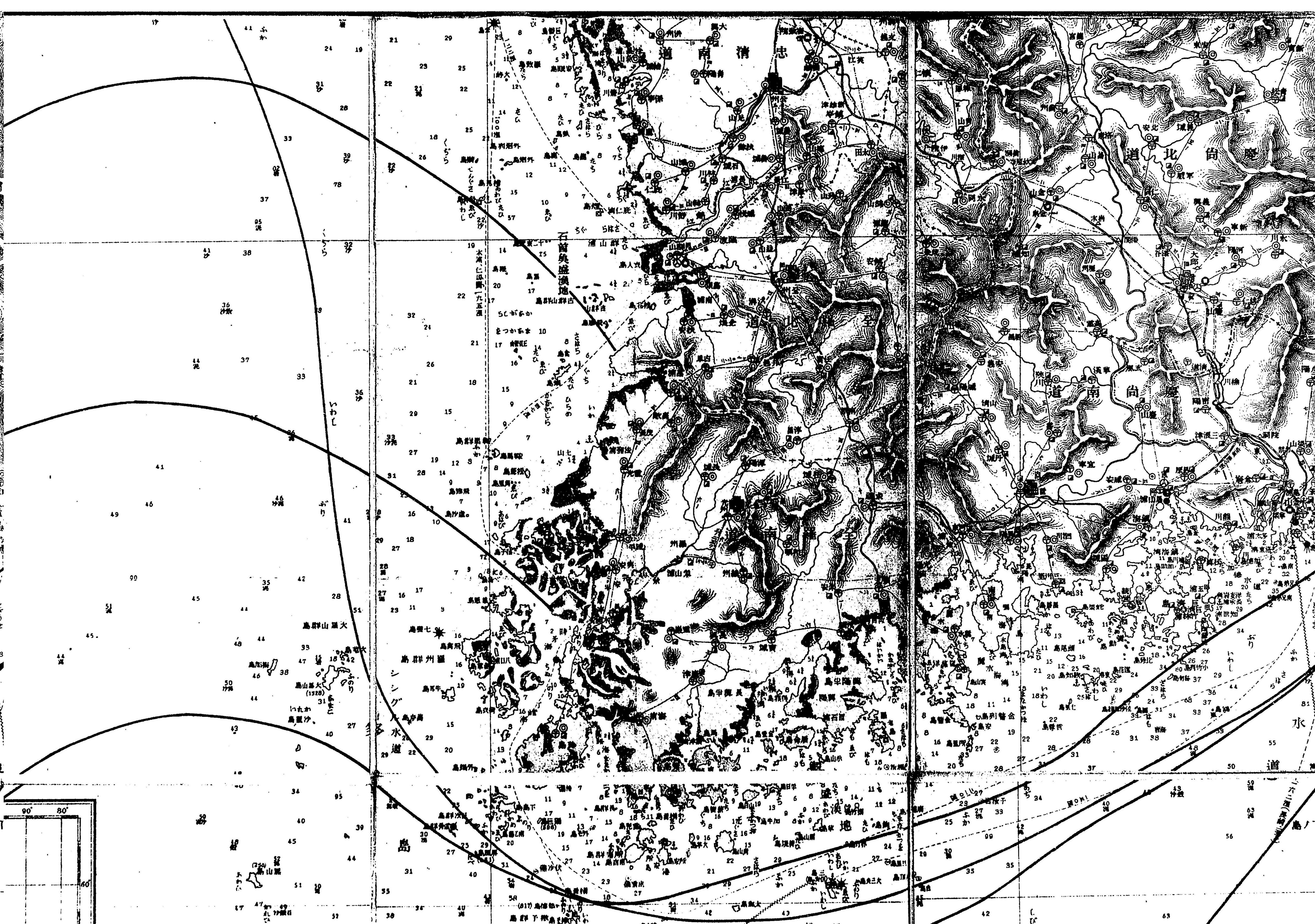
黄

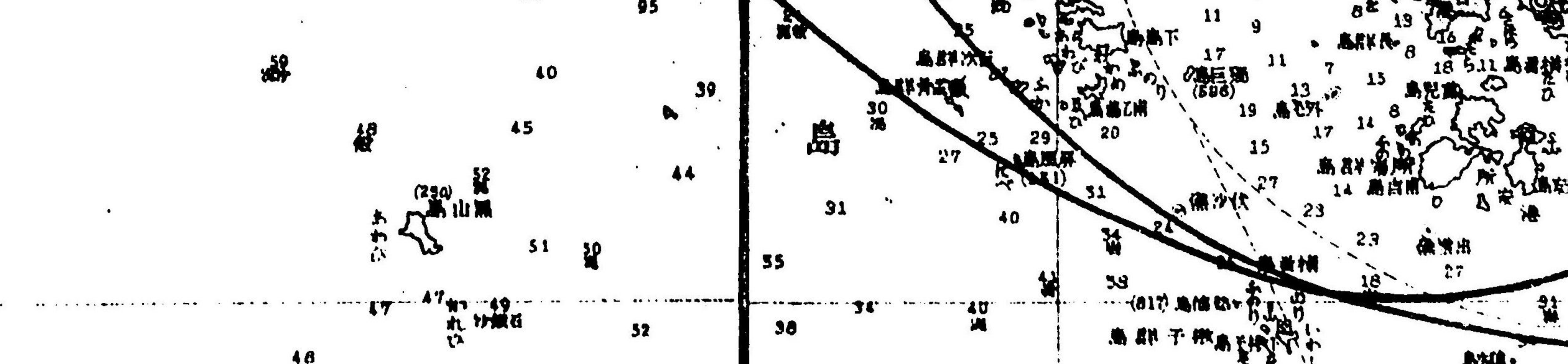
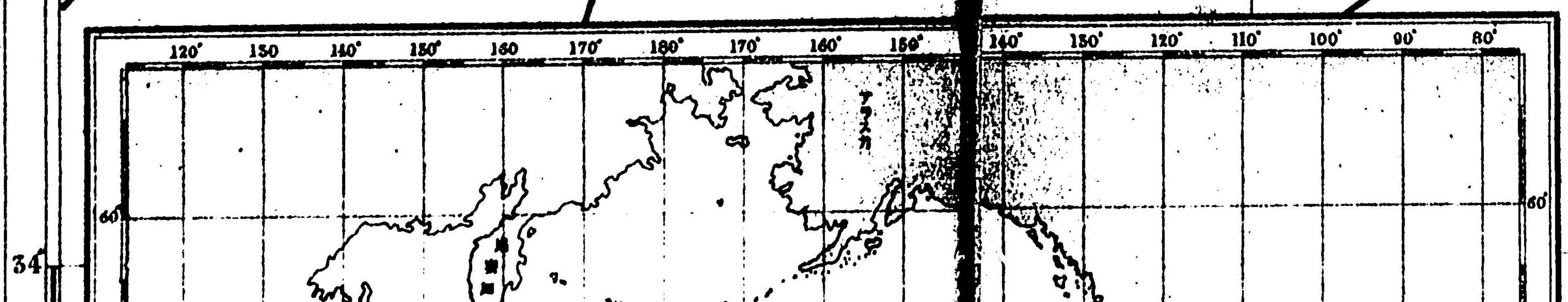
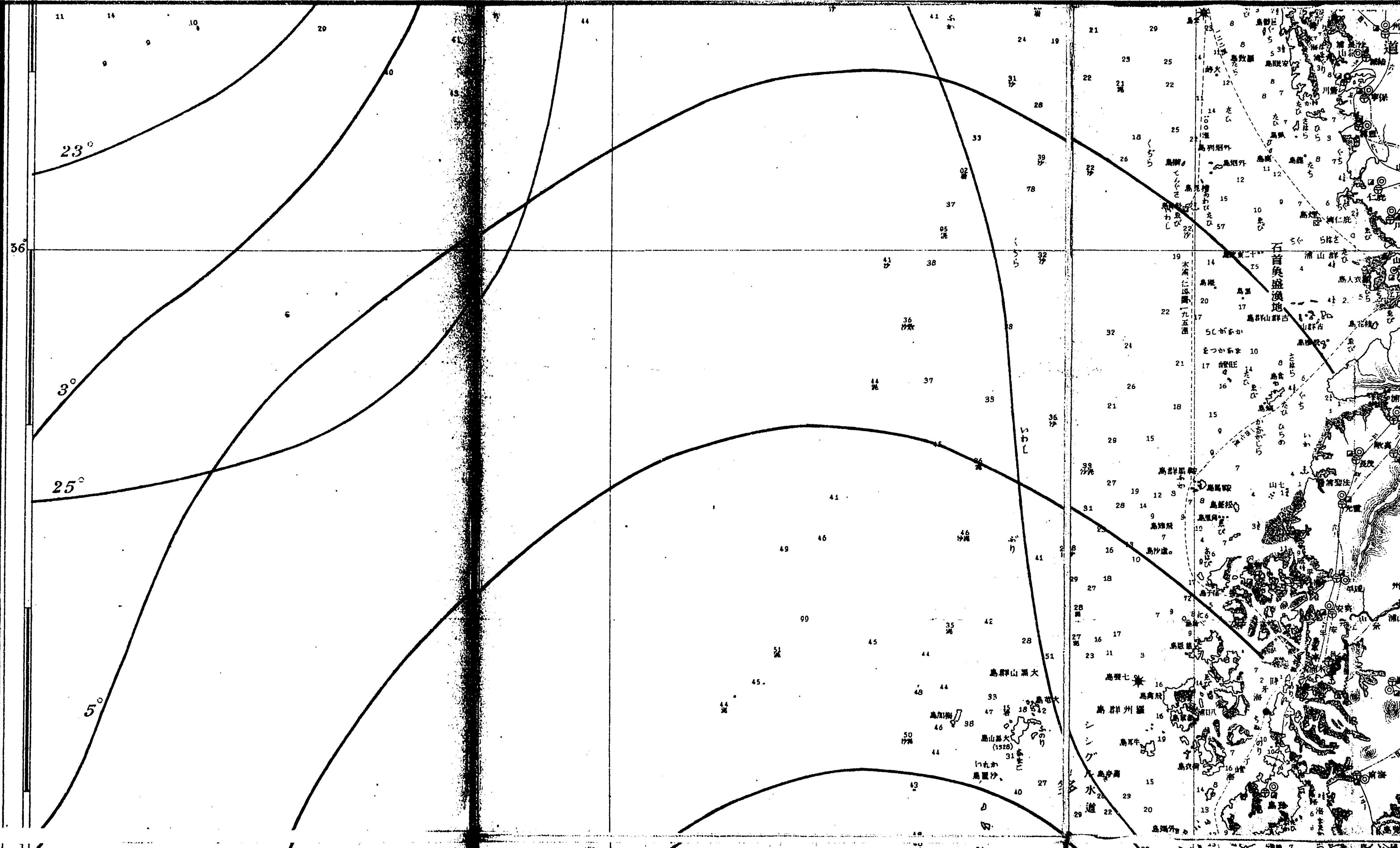
右首 興 觀 盛 漢 地

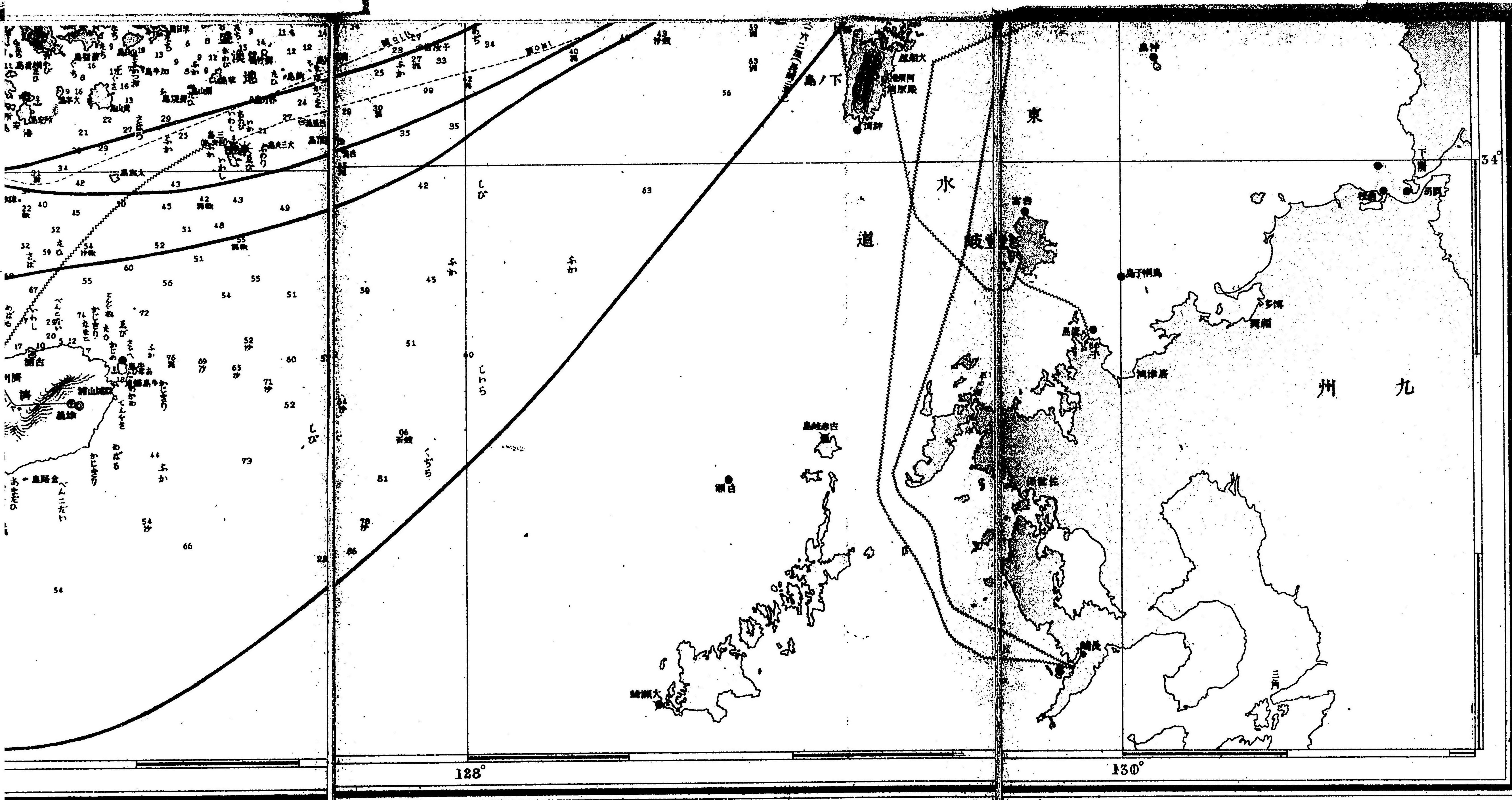
23°

138°







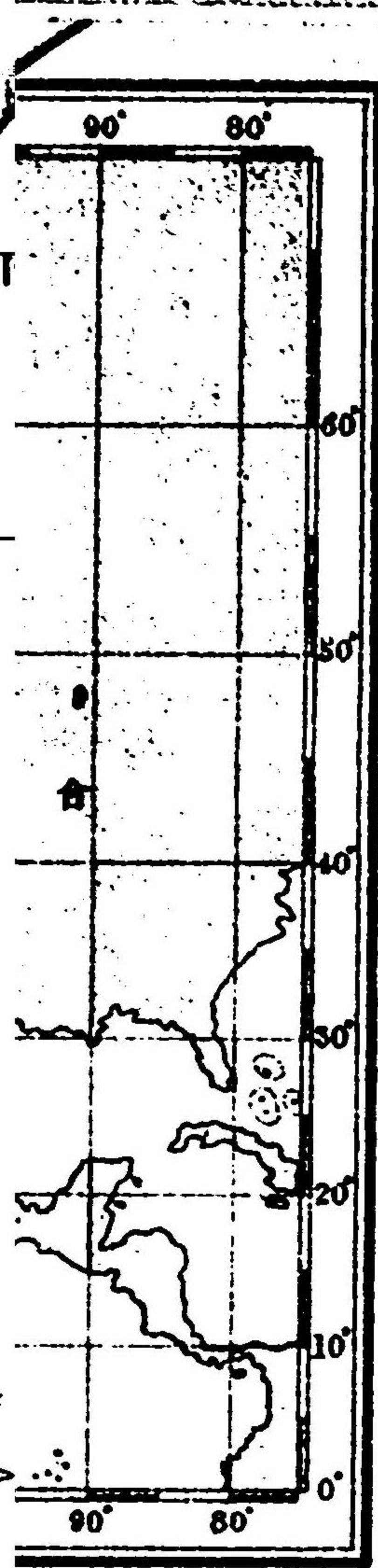


寄贈本

34°

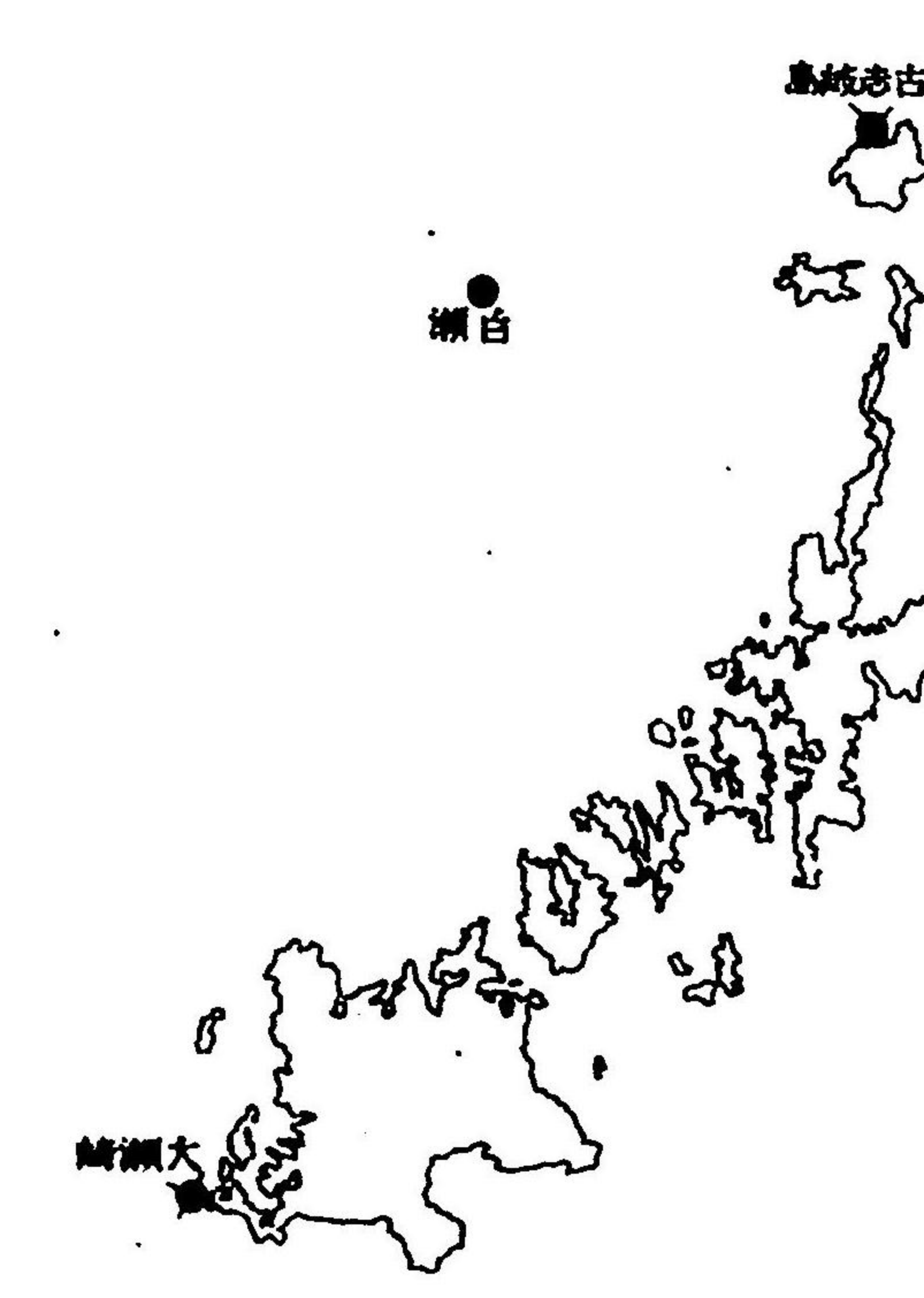
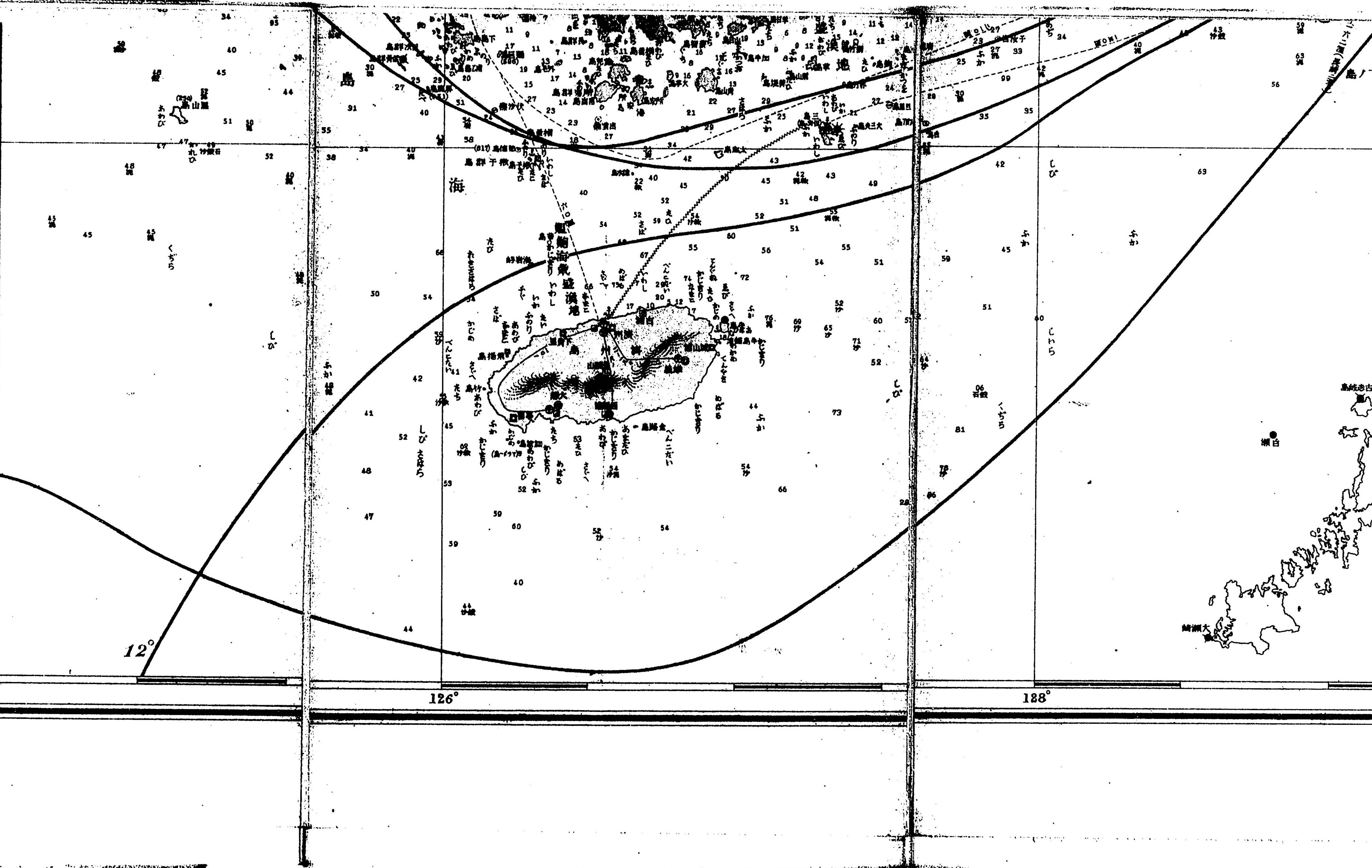
128°

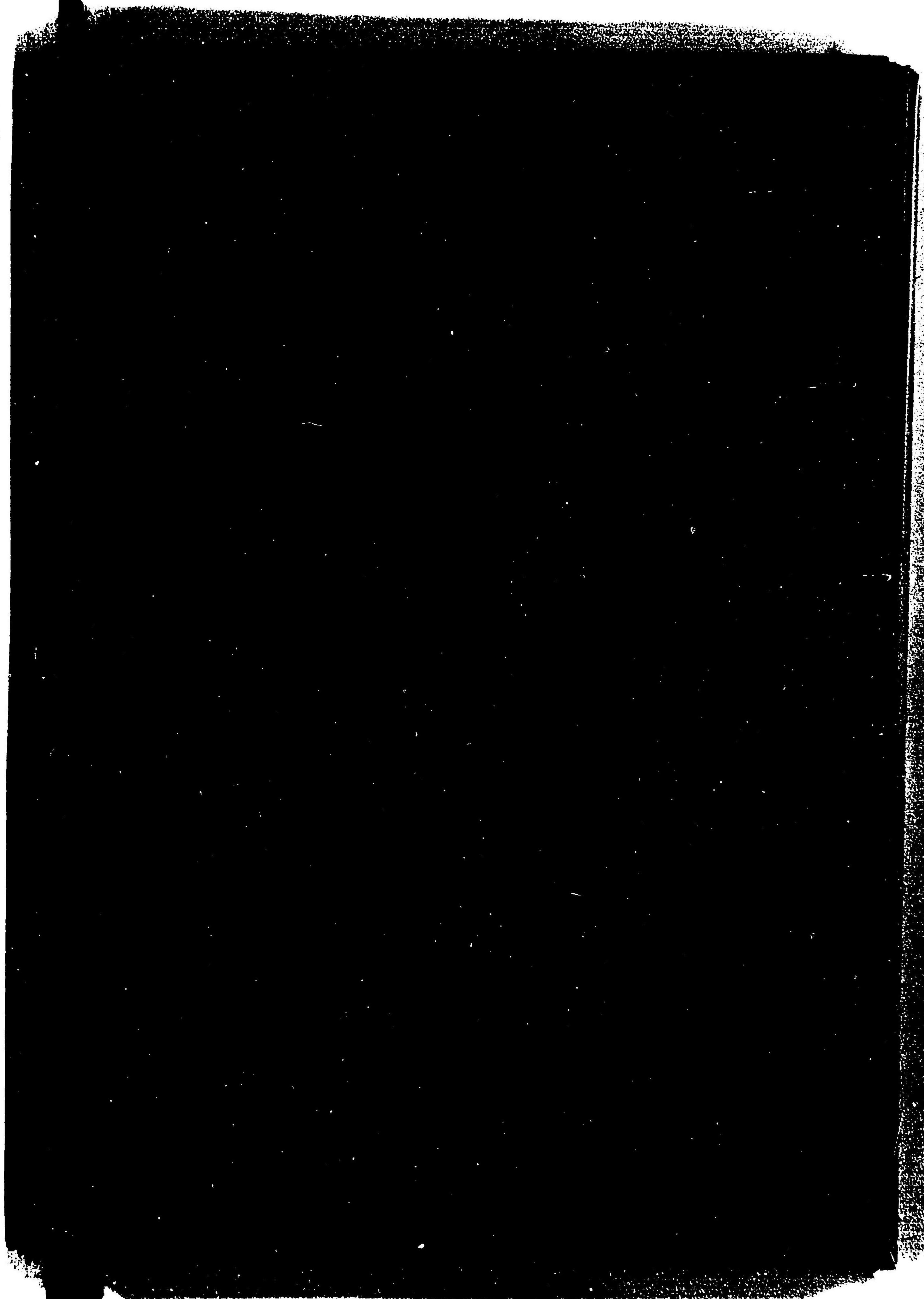
130°



九例

—	陸地
—	海
—	境界
—	境界
—	境界
—	境界





316
126

中國沿海水產物分佈圖

中國海產物分佈圖

農商部水產局編

一九三〇

商務印書館