

26
9289
1(1)



91-2319



歡無極會第四回出品目錄

大正三年二月十九日夜於若樹方

朝鮮山神納言鶴並日向鶴車

檜川三文判一連 甲州火打鎌

備後松永櫛 右山中 共古

露國護信牌 清暉筆陽石圖

伊勢山田松木家印判 根附印

山田彦田扇 右三村竹清

南蛮鉄 三 鑲鈴 一連

百十二歳鉄石軒銘入鉄製結形文鎮

島田殿通用百文札 未製

右 田子 三松

右 加賀 翠溪

京都三宅八幡、蒙人形 現今

弘前、繪馬 現今

右 橋田 素山

俳人瓢水筆擬謠曲 一篇 川流四目無言定

共三時人傳中之人

表太自画賛野菊圖一幅

右 伴勢津 川喜田 久太夫

洛北一乘寺村田光寺木活字 二箱 傳家康公所賜

宗憲動物像 五個 出土品

支那出土筆刀三種

右 林 若樹



高
五寸五分

体長
五寸二分





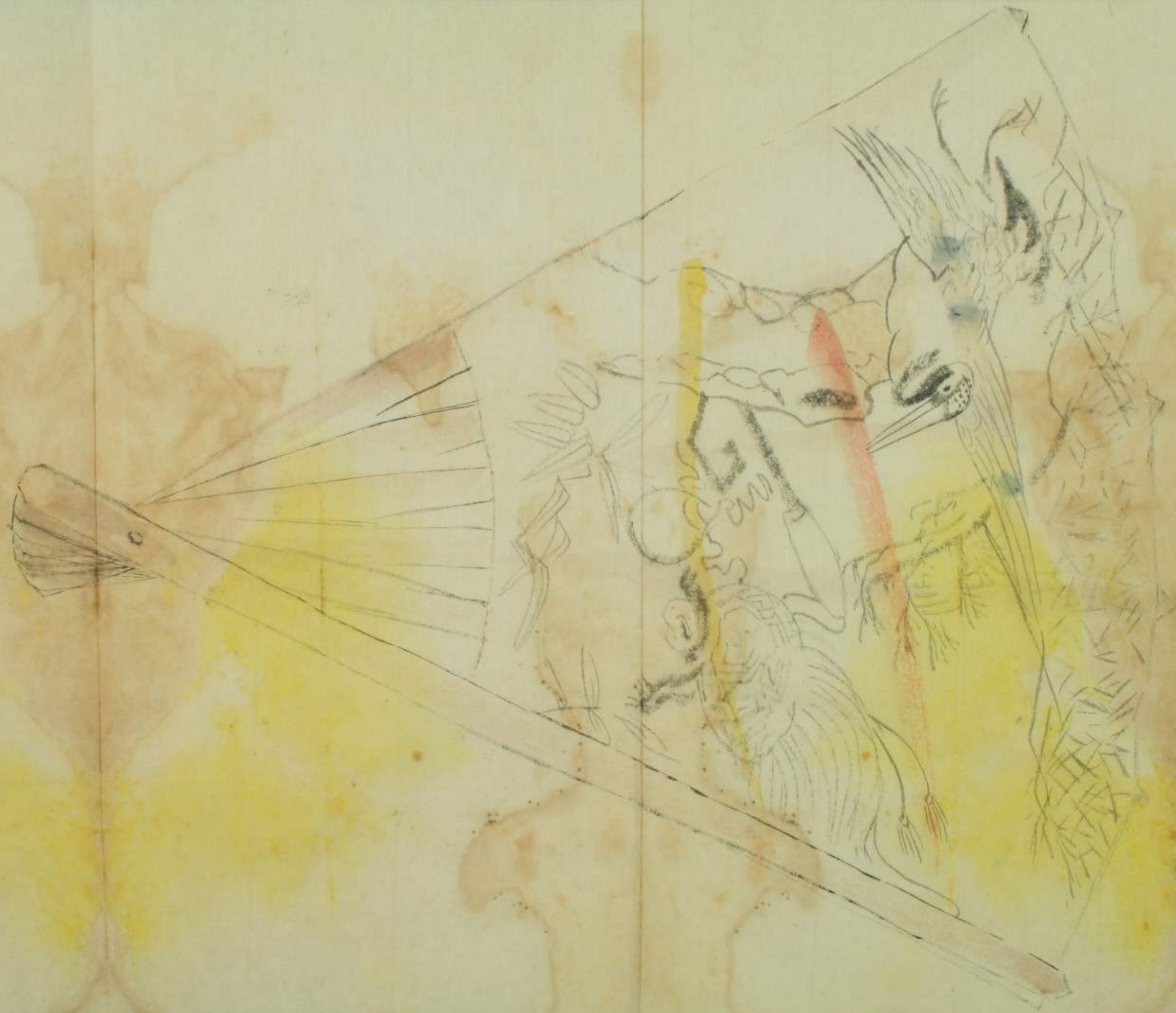




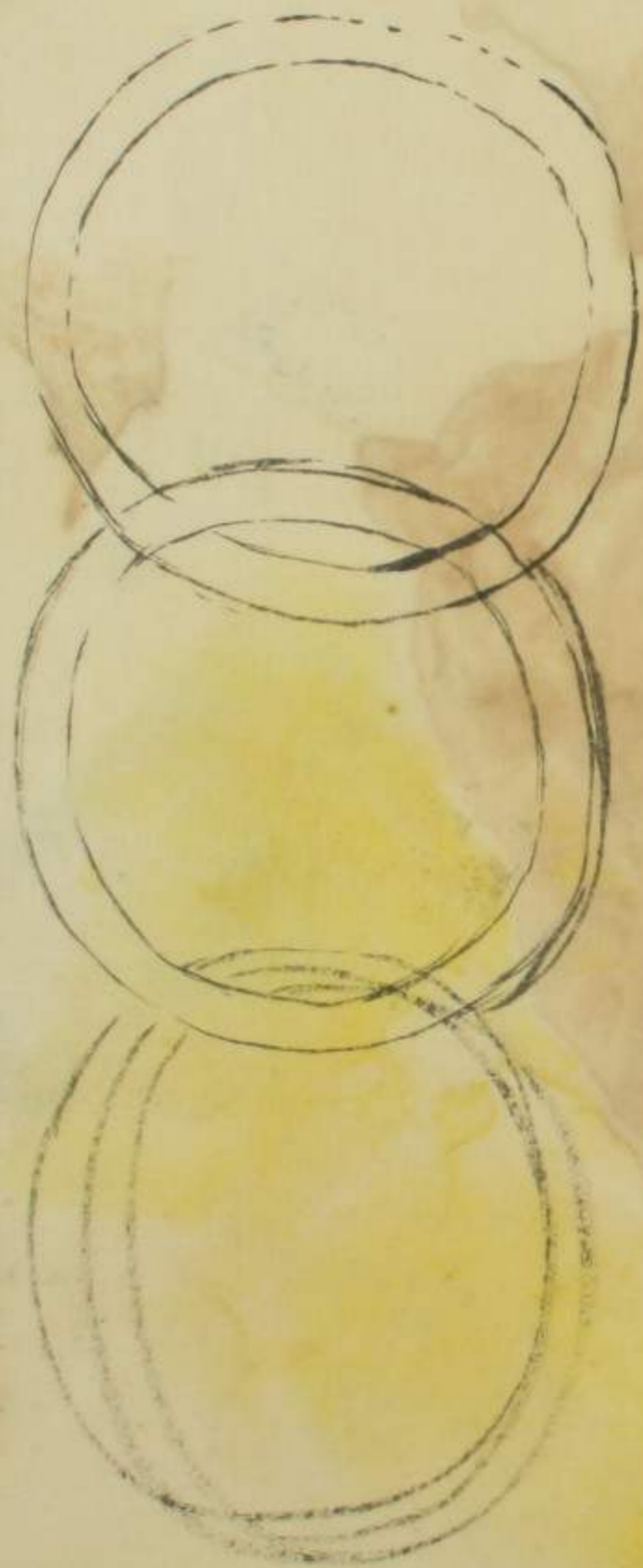


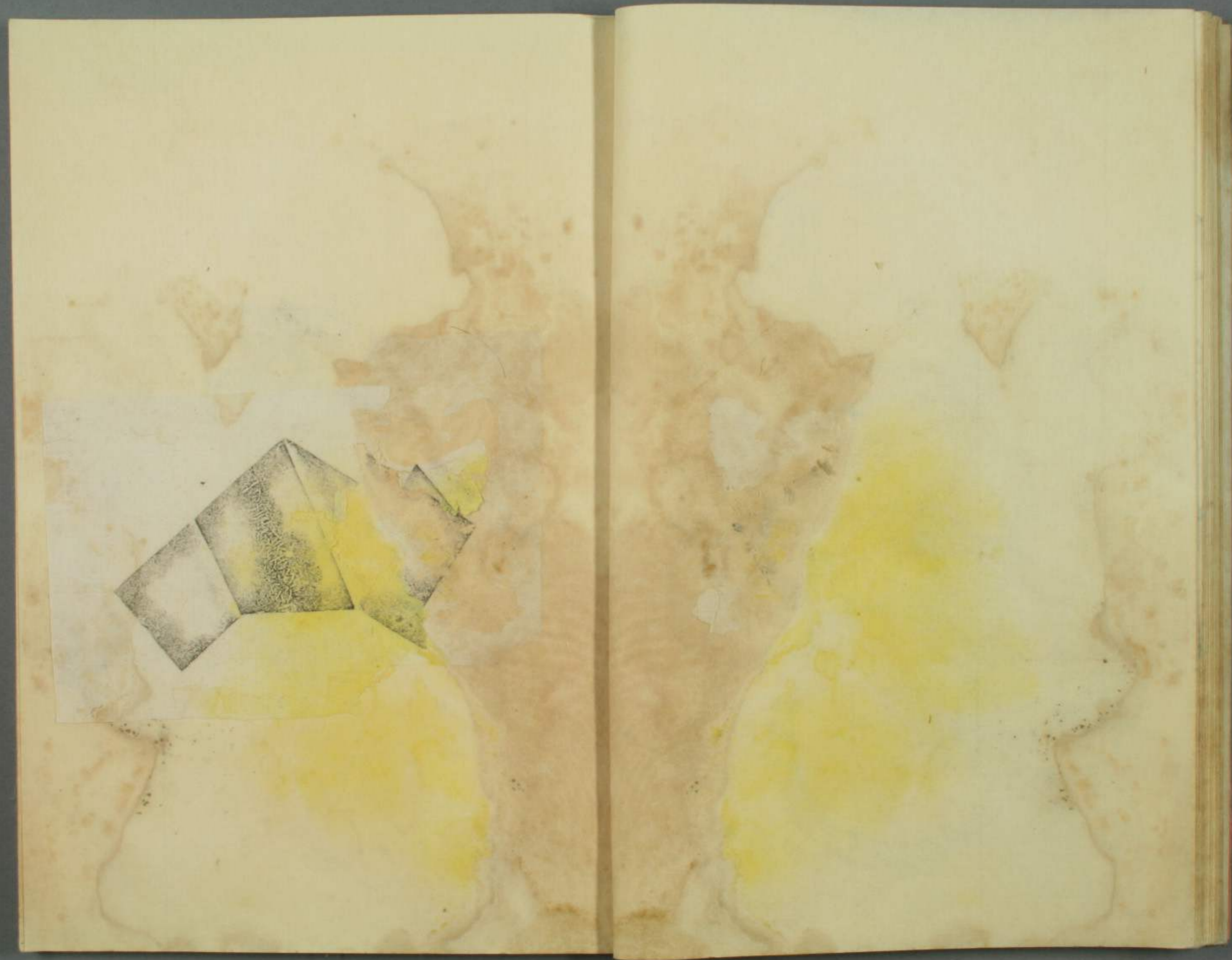


















尔然机



是ハ小糸乃たくに位有る
あふ狗とト者其日あふ
世の中物うくとねかた
の姿とろりていふ、
は、うをえん、
い、ちてい、
是、
竹、
の、
姉、
の、

水の
なまらげ
寝て
し
水
の
なまらげ
寝て
し
水
の
なまらげ
寝て
し
水
の
なまらげ
寝て
し
水
の
なまらげ
寝て
し

水
の
なまらげ
寝て
し
水
の
なまらげ
寝て
し
水
の
なまらげ
寝て
し
水
の
なまらげ
寝て
し
水
の
なまらげ
寝て
し
水
の
なまらげ
寝て
し



四
十
五
拾
五
日
水

拾
五
日
水



紅梅園印

このまゝ

野

菊

水

三



洛陽花
1801





成衣卷妹管位天
 法氣比三下於竹

支於之仁女方不
 所者乃自六直八





旗

旗

彭

笑

筭

没

獨

空









