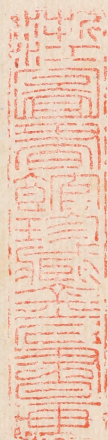
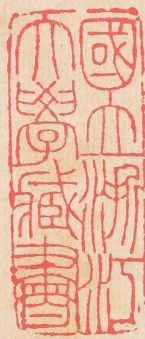


湖海圖書藏



二  
卷  
五  
下  
大  
瑞  
未  
趙  
之  
謙

觀  
自  
得  
三  
藏  
印



上海圖書館藏



二  
三  
更  
与  
尸  
大  
為  
未  
趙  
之  
謙

觀  
自  
得  
三  
取  
印



二全時法目誌





二全惠三尸大為亦趙之謙

觀自得竺藏印





二  
三  
吏  
印  
大  
為  
赤  
通  
之  
謙



觀  
自  
得  
三  
藏  
印

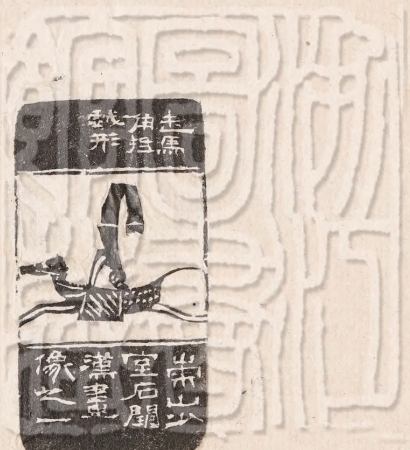




二  
三  
四  
五  
六  
七  
八  
九  
十  
十一  
十二  
十三  
十四  
十五  
十六  
十七  
十八  
十九  
二十  
二十一  
二十二  
二十三  
二十四  
二十五  
二十六  
二十七  
二十八  
二十九  
三十  
三十一  
三十二  
三十三  
三十四  
三十五  
三十六  
三十七  
三十八  
三十九  
四十  
四十一  
四十二  
四十三  
四十四  
四十五  
四十六  
四十七  
四十八  
四十九  
五十  
五十一  
五十二  
五十三  
五十四  
五十五  
五十六  
五十七  
五十八  
五十九  
六十  
六十一  
六十二  
六十三  
六十四  
六十五  
六十六  
六十七  
六十八  
六十九  
七十  
七十一  
七十二  
七十三  
七十四  
七十五  
七十六  
七十七  
七十八  
七十九  
八十  
八十一  
八十二  
八十三  
八十四  
八十五  
八十六  
八十七  
八十八  
八十九  
九十  
九十一  
九十二  
九十三  
九十四  
九十五  
九十六  
九十七  
九十八  
九十九  
一百

觀自得  
三  
藏  
印





二  
三  
惠  
百  
尸  
大  
為  
亦  
通  
之  
謙

觀  
自  
得  
益  
成  
印





悲  
盒  
為  
製  
孫  
稼



六  
三  
題  
中  
大  
為  
亦  
趙  
之  
謙

觀  
自  
得  
益  
戒  
印



二  
三  
四  
五  
六  
七  
八  
九  
十  
十一  
十二  
十三  
十四  
十五  
十六  
十七  
十八  
十九  
二十  
二十一  
二十二  
二十三  
二十四  
二十五  
二十六  
二十七  
二十八  
二十九  
三十  
三十一  
三十二  
三十三  
三十四  
三十五  
三十六  
三十七  
三十八  
三十九  
四十  
四十一  
四十二  
四十三  
四十四  
四十五  
四十六  
四十七  
四十八  
四十九  
五十  
五十一  
五十二  
五十三  
五十四  
五十五  
五十六  
五十七  
五十八  
五十九  
六十  
六十一  
六十二  
六十三  
六十四  
六十五  
六十六  
六十七  
六十八  
六十九  
七十  
七十一  
七十二  
七十三  
七十四  
七十五  
七十六  
七十七  
七十八  
七十九  
八十  
八十一  
八十二  
八十三  
八十四  
八十五  
八十六  
八十七  
八十八  
八十九  
九十  
九十一  
九十二  
九十三  
九十四  
九十五  
九十六  
九十七  
九十八  
九十九  
一百



觀自得  
三  
取  
印



二全更印下世為亦道之謙

觀自得三城印





二卷惠  
三下  
四出  
五為  
六本  
七道  
八之  
九謙

觀  
自  
得  
坐  
藏  
印









六  
李  
東  
印  
達  
為  
赤  
通  
之  
謙

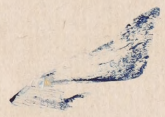
觀  
自  
得  
益  
感  
印



二  
三  
惠  
与  
P  
大  
為  
亦  
通  
之  
謙



觀  
自  
得  
益  
咸  
P





二  
三  
更  
百  
戶  
姓  
為  
赤  
道  
之  
謙

觀  
自  
得  
三  
取  
印



元 東 印 達 為 亦 簡 之 謙



此 為 蘇 州 蘇 州 蘇 州  
蘇 州 蘇 州 蘇 州  
蘇 州 蘇 州 蘇 州

觀 自 得 益 咸 印







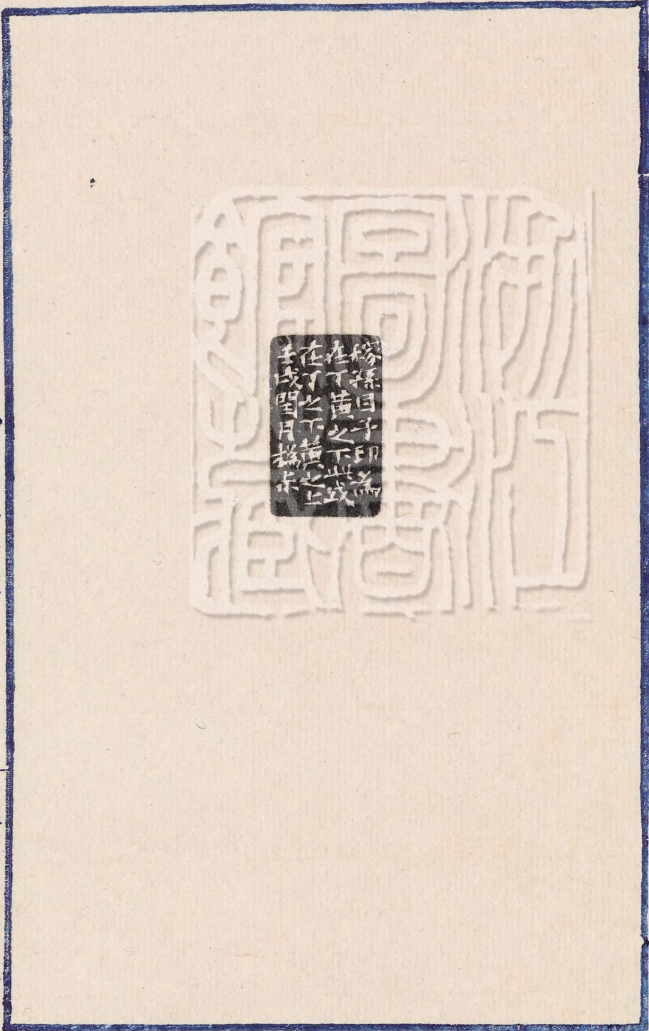
二  
三  
東  
印  
大  
為  
亦  
通  
之  
謙

觀  
自  
得  
益  
感  
印



二全速言下  
為未趙之謙

觀自得  
三減印

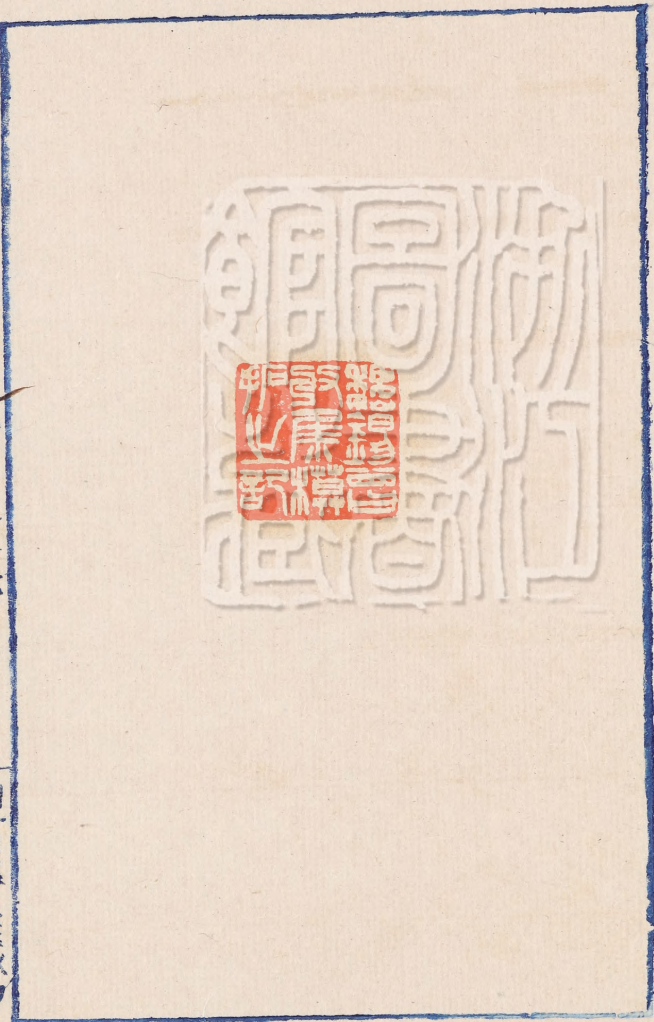


緣誤目下印  
在下苗之下  
在下苗之下  
在下苗之下

湖廣通志

六  
卷  
東  
石  
印  
材  
為  
赤  
趙  
之  
謙

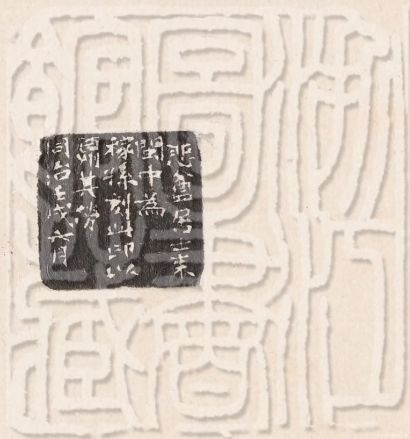
觀  
自  
得  
益  
藏  
印



二全  
世  
印  
誌

世  
同  
藏  
印

此印係  
出十為  
柳林列  
歸其功  
同台  
六月



六  
卷  
三  
印  
大  
為  
赤  
趙  
之  
謙

觀  
自  
得  
印



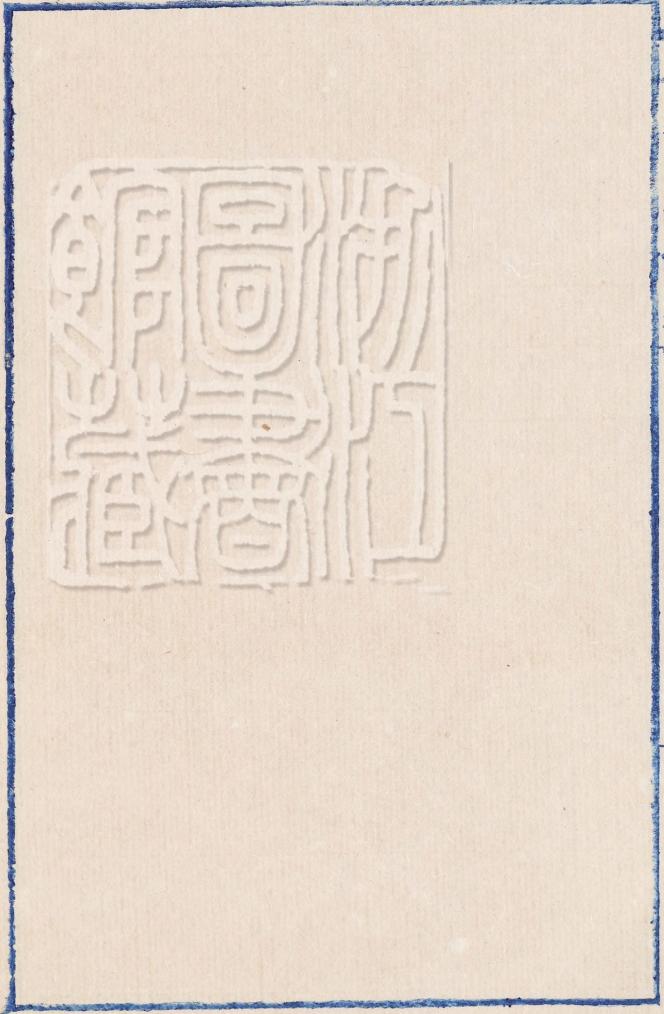


二  
三  
更  
五  
十  
六  
為  
未  
通  
之  
謙

觀  
自  
得  
坐  
藏  
印



二全  
中  
世  
日  
誌  
...





像源喜茶印証佛生印  
國之戲為劉山志會

六  
卷  
五  
印  
法  
為  
赤  
趙  
之  
謙

觀  
自  
得  
些  
戒  
印

物  
同  
藏  
印

二全連印  
此為亦趙之謙

觀自得  
益藏印



後孫為我集印  
我刻印皆印  
而之又志





二三更之尸大為亦趙之議

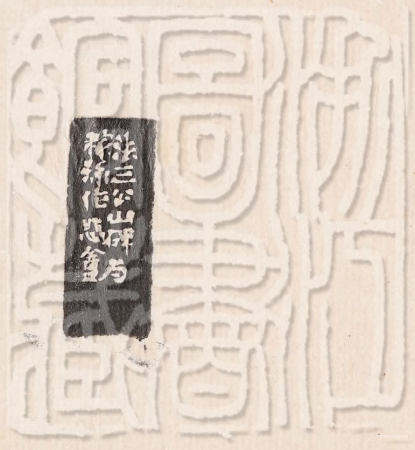
觀自得坐臧印

金  
史  
卷  
四  
十  
一





二三更三尸大為赤趙之謙



觀自得坐臧印



106405



二全虫

湖海圖書藏

湖海圖書藏

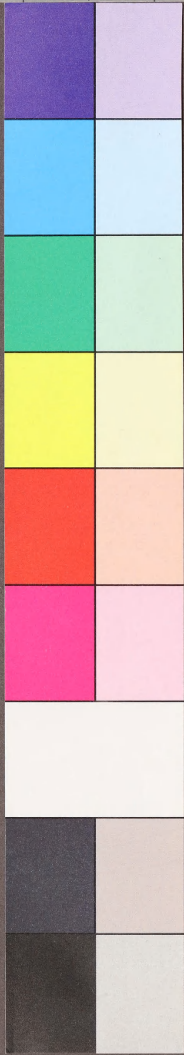
106405





31.5.18 - 7

湖濱圖書館藏





31415-7

