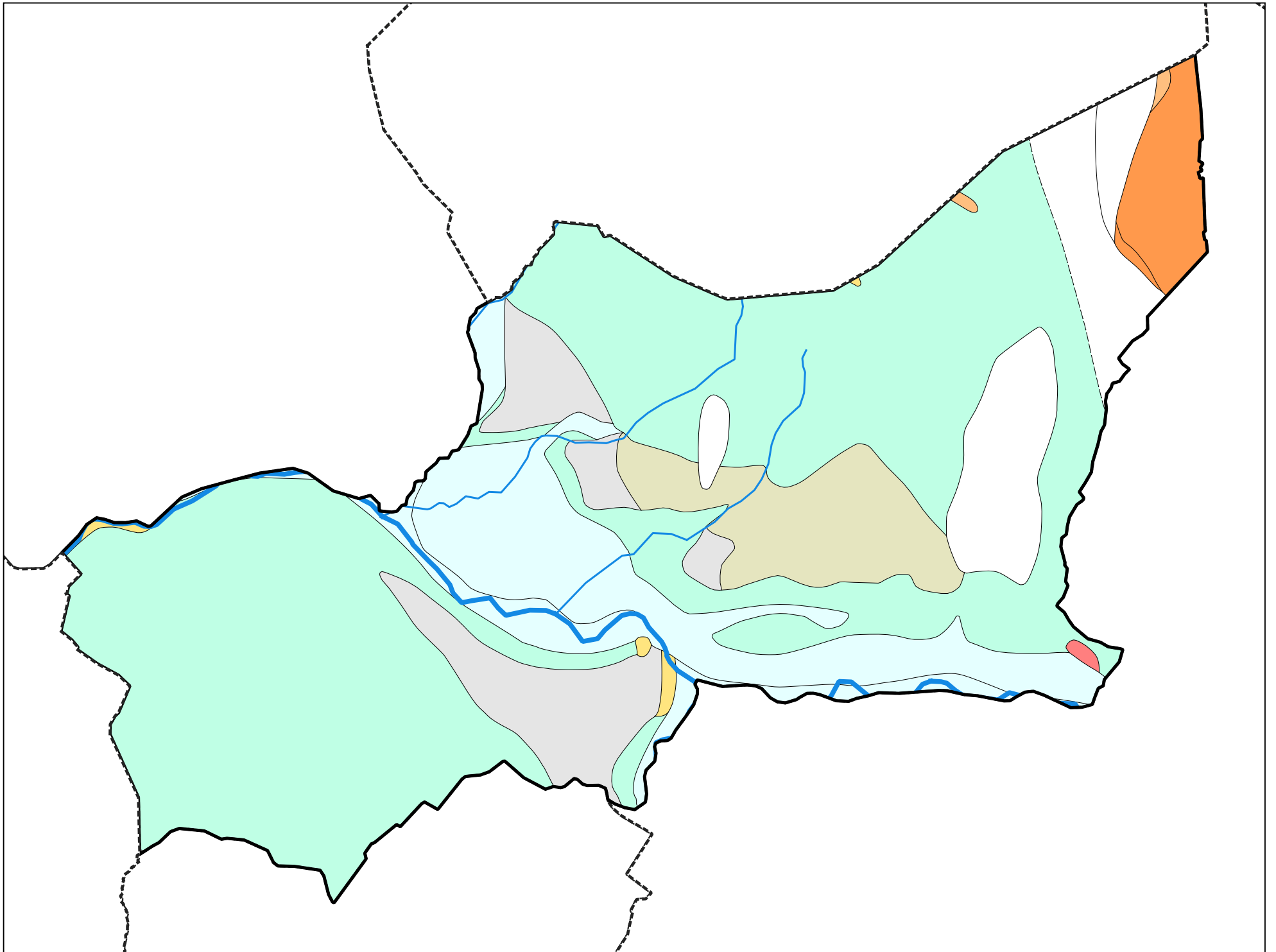


Carte géologique des sols de la commune de Bonne



Légende de la carte géologique de la commune de Bonne

SM, Glissements de terrain indifférenciés (terrains glissés en masse ou en coulées, stabilisés) - 10

E, Eboulis, éboulis ruisselés, éboulis à gros blocs, éboulis stabilisés anciens, écroulements à très gros blocs, éboulements en masse, colluvions à gros blocs - 12

A, Complexe de versant ceinturant les massifs (Voirons, pointe des Brasses, pointe de Miribel) (formations de versants) - 15

C, Colluvions (argiles, limons, sables, graviers, cailloux), éboulis et moraines remaniées - 18

Fz, Alluvions récentes de fond de vallées: sables et graviers - 19

Fy, Alluvions anciennes : sables et graviers - 25

Jy, Alluvions torrentielles anciennes (Würm) - 33

Gy, Dépôts glaciaires (moraines) anciens (argiles, sables, galets, cailloux, blocs), localement à argiles dominantes - Würm à post-Würm - 35

GLy, Dépôts glaciolacustres indifférenciés - Würm indifférencié - 41

GLyAs, Dépôts glacio-lacustres würmiens, faciès de fond : argiles et silts lités - Würm - 44

FGy, Dépôts (alluvions) fluvioglaciaires indifférenciés - Würm indifférencié - 48

g1-2(1), Molasse rouge d'eau douce et lacustre, calcaires lacustres - Rupélien sup. à Chattien - 66

g1B, "Grès de Bonneville" (ou "Molasses grises") - Rupélien - 71

g1V, Grès du Val d'Illiez (Zone externe, terrains subalpins) et flysch à prédominance de grès du Val d'Illiez, conglomérats polygéniques - Oligocène inf. - 75

e1-4b(1), Flysch gréseux ou Grès des Voirons (Flysch des Voirons - Nappe de Gurnigel) - Danien à Yprésien sup. - 231

e1-4b(2), Flysch gréseux ou Grès des Voirons (Flysch des Voirons - Nappe de Gurnigel): conglomérats - Danien à Yprésien sup. - 232

e-gW, Flyschs indifférenciés: (a) matrice entre les éléments (flyschs chaotiques/dissociés), (b) éléments du mélange (flyschs cohérents), Wildflyschs (Annemasse) à lentilles d'éléments ultrahelvétiques, à la base de Nappe Gurnigel - Éocène à Oligocène - 256