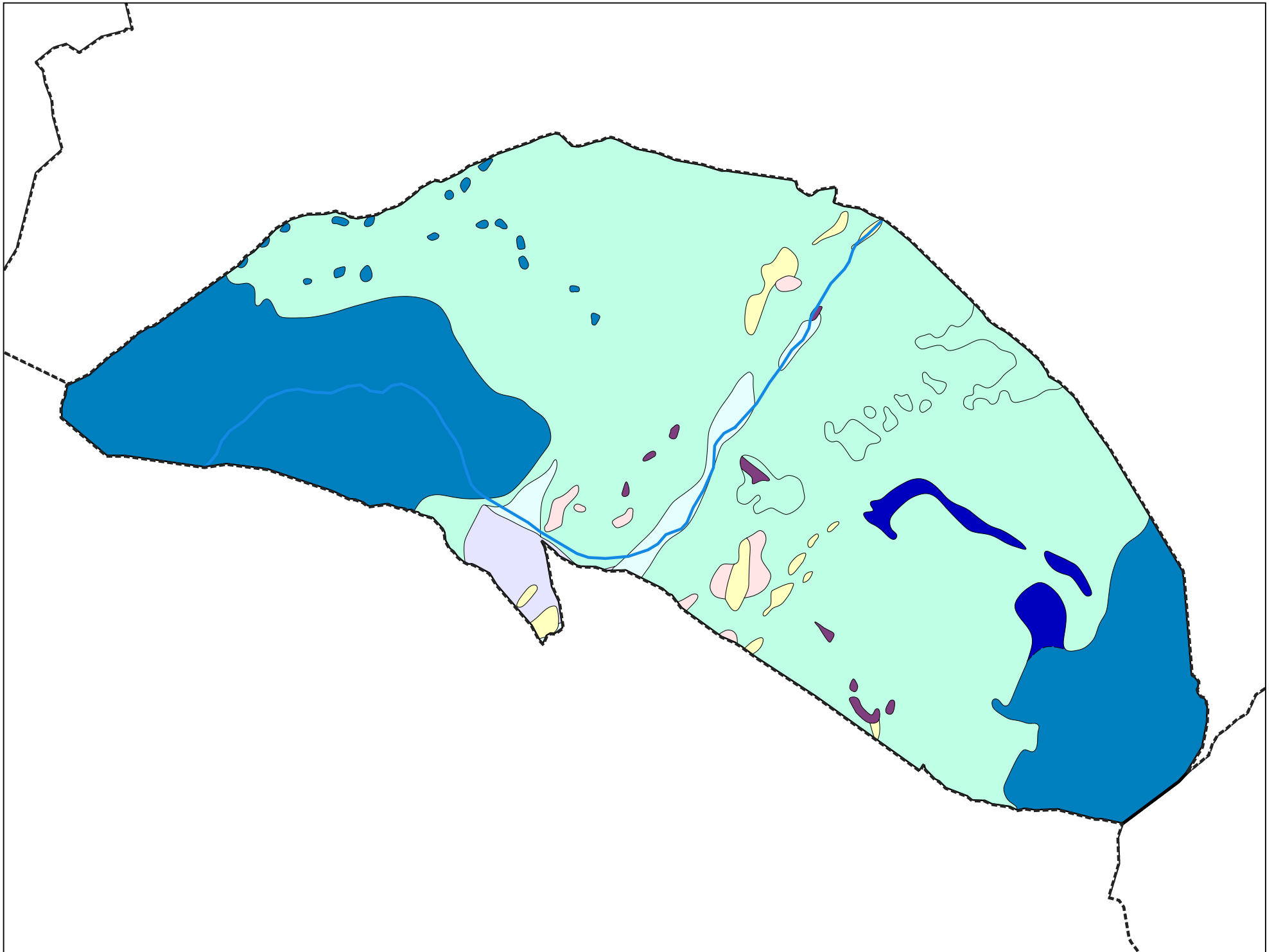
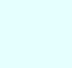

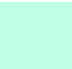
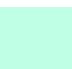



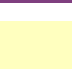
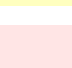


# Carte géologique des sols de la commune de Demi-Quartier



## Légende de la carte géologique de la commune de Demi-Quartier

	Fz, Alluvions récentes de fond de vallées: sables et graviers - 19
	FJz1, Cônes de déjection de retrait (terrasses marginales) - Würm - 29
	Gy, Dépôts glaciaires (moraines) anciens (argiles, sables, galets, cailloux, blocs), localement à argiles dominantes - Würm à post-Würm - 35
	G, Formation glaciaire chaotique de l'Arve (anciennes moraines de fond riches en gros blocs) - 40
	l4c-j2a, Schistes argilo-siliceux, à nodules, calcaires gris mylonitisés et schistes noduleux (Zone externe, terrains subalpins) - "Aalénien s.l." : Toarcien sup. à Bajocien inf. - 109
	l1-3a(1), Calcaires gris à niveaux schisteux noirs (Hettangien à Carixien) ("Synclinal médian de Belledonne"), calcaires siliceux, calcaires en plaquettes sombres (Bord. occ. Massifs Aiguilles Rouges et Mont Blanc) - Hettangien à Sinémurien - 115
	t, Trias indifférencié - 118
	r-tQ(1), Quartzites (faciès verrucano) - Permien à Trias inf. - 123
	ñæD, Micaschistes sériciteux et chloriteux (chloritoschistes), +/- arkosique, micaschistes ocellaires et gneiss +/- albitiques ("Série satinée"). Précambrien à Paléozoïque inf. ? - 149