

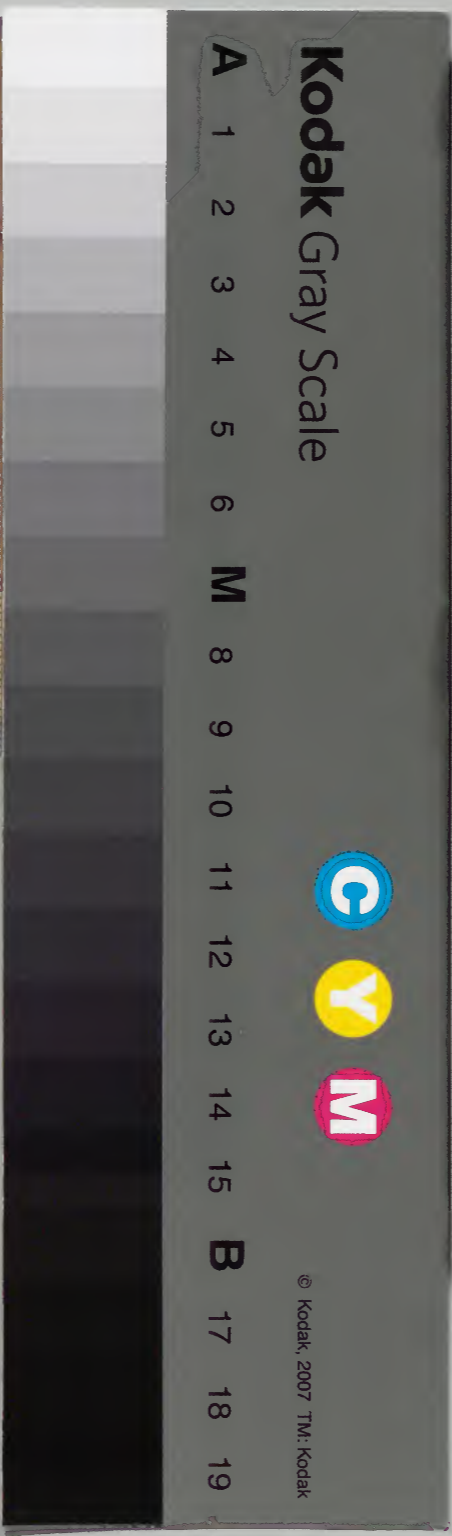
泰廟御寶錄

五

五

内閣文庫	
番號	和 15306
冊數	9 (3)
函號	149 43

庫	文	閣	内
四九	五三		和
函	〇		書
一五	ん六		
架	冊	號	類



綴じ部(喉部分)の文字など開きが不鮮明な箇所あり

御觸子様御実録

二

御觸子様御実録
海色

Handwritten text on the right edge of the right page, possibly a title or reference.

安永三年



豊多代極言古破摩弓以進

上使及通相勅之既而昔亦用人中

上方極言

上使



文納言極言

上使

廿七日

淺草文庫

本多志摩言

新見淺波言

一 今日在道

上方極
上方極
上方極

豐子代極
上方

步德慶弓 一牌死

此若者 一種死

寬
細
本多
志摩弓
雙斗目

新
澄
及
弓

右
白
弓

右

上使 沛出向 沛送束例之通 且此家老書以

專用人此白例之能也

但 沛出向 沛送束例之通 且此家老書以

生禱之用

沛前

豐子代極

沛破慶弓 一飾

此者 一種

右 沛出向 沛送束例之通 且此家老書以

右 沛出向 沛送束例之通 且此家老書以

上使... 津奉丸

津先 城番伊豆守殿

一 於此所涉機... 津先

此... 津先

作... 津先

津... 津先

但... 津先

肝... 津先

右... 津先

此... 津先

一 此... 津先

上... 津先

井... 津先

富... 津先

豊... 津先

津先

津... 津先

津... 津先

右浦口上流大田之石末多汚草之石末也

浦返着目人下流

但浦口上流白石大田之石末之目録版也

抄紙

一 岸着目人下流

大田柳柳也

豊子代極也

浦返着目人下流

抄紙

小林左十郎

右浦口上流大田之石末多汚草之石末也

浦返着目人下流

但浦口上流白石大田之石末也

安永三年

四月十日

一 左之書付或通出着汚草之行石末也

一 郡州出願知事長久寺職年竹之内平者仕
二 郡守の治政上見分は少くは少利立
三 郡守の治政上見分は少くは少利立

三月
少善徳寺の

二月廿日

一 豊子代極道五月廿日職之長久寺職年竹之内平者仕
二 郡守の治政上見分は少くは少利立
三 郡守の治政上見分は少くは少利立

少善徳寺の

民部卿殿
一 郡守の治政上見分は少くは少利立
二 郡守の治政上見分は少くは少利立
三 郡守の治政上見分は少くは少利立

二月

設本多平次
新居徳光と

大に創書長坂表出部一に其存政候

延享三年五月廿日

一 郡守の治政上見分は少くは少利立

大市所極

少江所極

市所貫

右に書くは市建部民於之極に在る所也

市

但し此書は市に九に於ては市に於て

市ありと云ふ事

市書は市に於ては市に於ては市に於て

市

一 市に於ては市に於ては市に於て

市に於ては市に於ては市に於て

市に於ては市に於ては市に於て

市に於ては市に於ては市に於て

市に於ては市に於ては市に於て

市

一 市に於ては市に於ては市に於て

正一 司姓名

豊子代殿 五月 職之旨 此は貫有候之候

沙比松通之旨 此は貫有候之旨 此は貫有候之旨

二月

大姓名

一 右田安清 此は此姓 此は此姓 此は此姓 此は此姓

善左衛門 此は此姓 此は此姓 此は此姓 此は此姓

一 沙比松通之旨 入主殿此は此姓 此は此姓 此は此姓

又此は此姓 此は此姓 此は此姓 此は此姓

豊子代極旨 此は貫有候之旨 此は貫有候之旨 此は貫有候之旨

此例元旨 此は此姓 此は此姓 此は此姓 此は此姓

此は此姓 此は此姓 此は此姓 此は此姓 此は此姓

此は此姓 此は此姓 此は此姓 此は此姓 此は此姓

此は此姓 此は此姓 此は此姓 此は此姓 此は此姓

此は此姓 此は此姓 此は此姓 此は此姓

一 豊子代極旨 此は貫有候之旨 此は貫有候之旨 此は貫有候之旨

此例元旨 此は此姓 此は此姓 此は此姓 此は此姓

能是也抄和之 清江上城中与及之序

一 西九日石日清礼使兵卒以和而進江与及之

清江上之序

二月

一 清江上之序 城中与及之序 清江上之序

抄系未細城中与及之序 清江上之序

清軍是之序 清江上之序

清江上之序 清江上之序

清江上之序 清江上之序

清江上之序 清江上之序

清江上之序 清江上之序

三月十日

一 左之通

一 清江上之序 清江上之序

一 清江上之序 清江上之序

清江上之序 清江上之序

一 沖城守の申す事、并白の御書より

作後云々

一 沖城守の申す事、沖城守の御書より

一 沖城守の申す事、沖城守の御書より

一 沖城守の申す事、沖城守の御書より

一 沖城守の申す事、沖城守の御書より

一 沖城守の申す事、沖城守の御書より

一 沖城守の申す事、沖城守の御書より

一 女中、沖城守の申す事、沖城守の御書より

一 沖城守の外、沖城守の申す事、沖城守の御書より

一 沖城守の内、沖城守の申す事、沖城守の御書より

一 通用の方表、沖城守の申す事、沖城守の御書より

一 沖城守の御書、沖城守の申す事、沖城守の御書より

一 沖城守の御書、沖城守の申す事、沖城守の御書より

一 沖城守の御書

三月

徳吉五郎在事

一 此徒日射以故其來強口所之內之至矣

一 冲中九少憾達向後急之内在道徳之

一 冲憾 拾或本

一 但 達

一 冲 憾

一 冲 巧

一 冲 法 犯

一 冲 顔 在 行 之 月 野 白 子 百 之 日 之 人

一 且 且 子 乃 是 人 且 且 之 之 也 也 也

一 冲 是 之 子 乃 是 人 且 且 之 之 也 也 也

一 冲 是 之 子 乃 是 人 且 且 之 之 也 也 也

一 冲 憾 之 子 乃 是 人 且 且 之 之 也 也 也

一 冲 是 之 子 乃 是 人 且 且 之 之 也 也 也

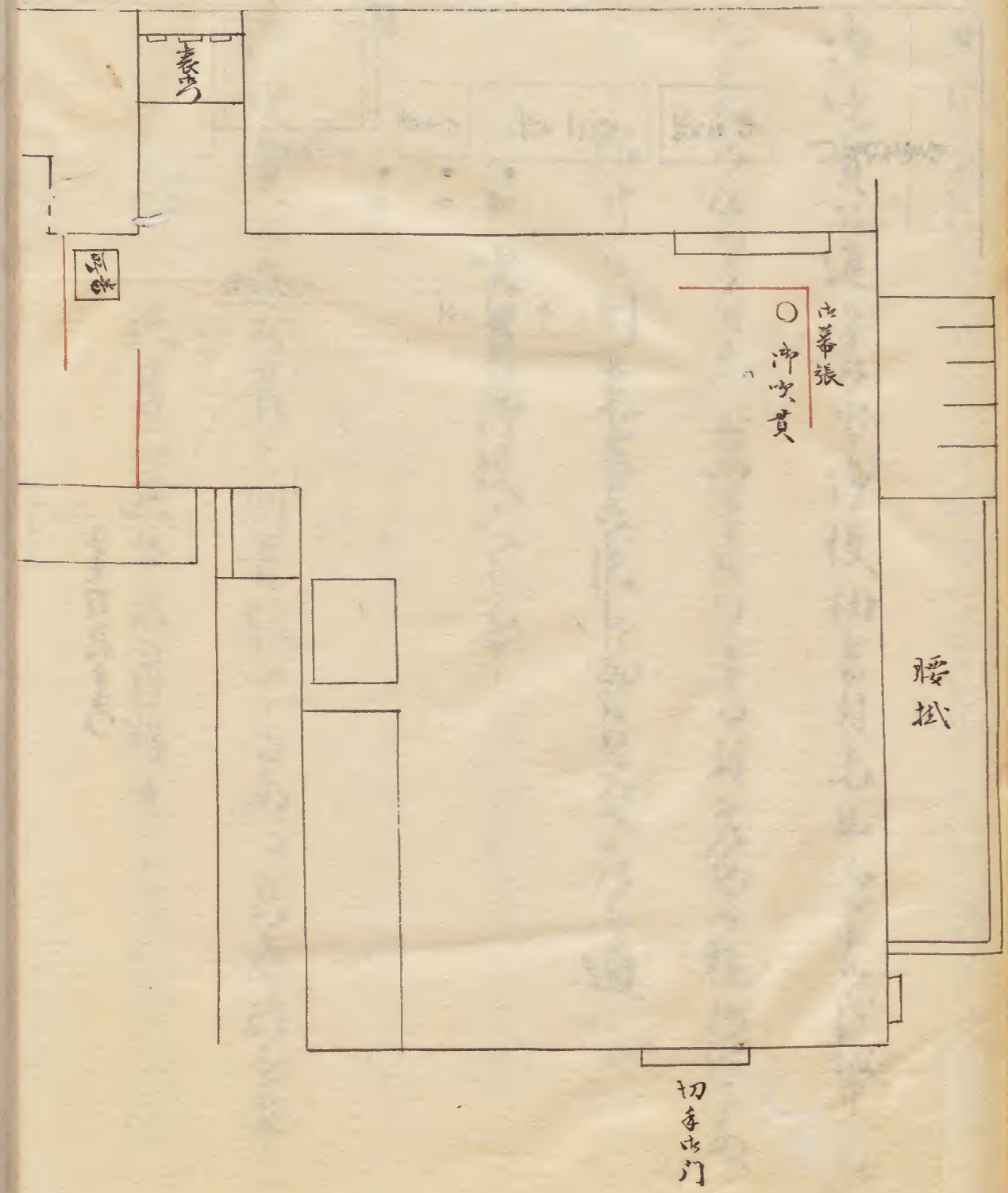
一 冲 是 之 子 乃 是 人 且 且 之 之 也 也 也

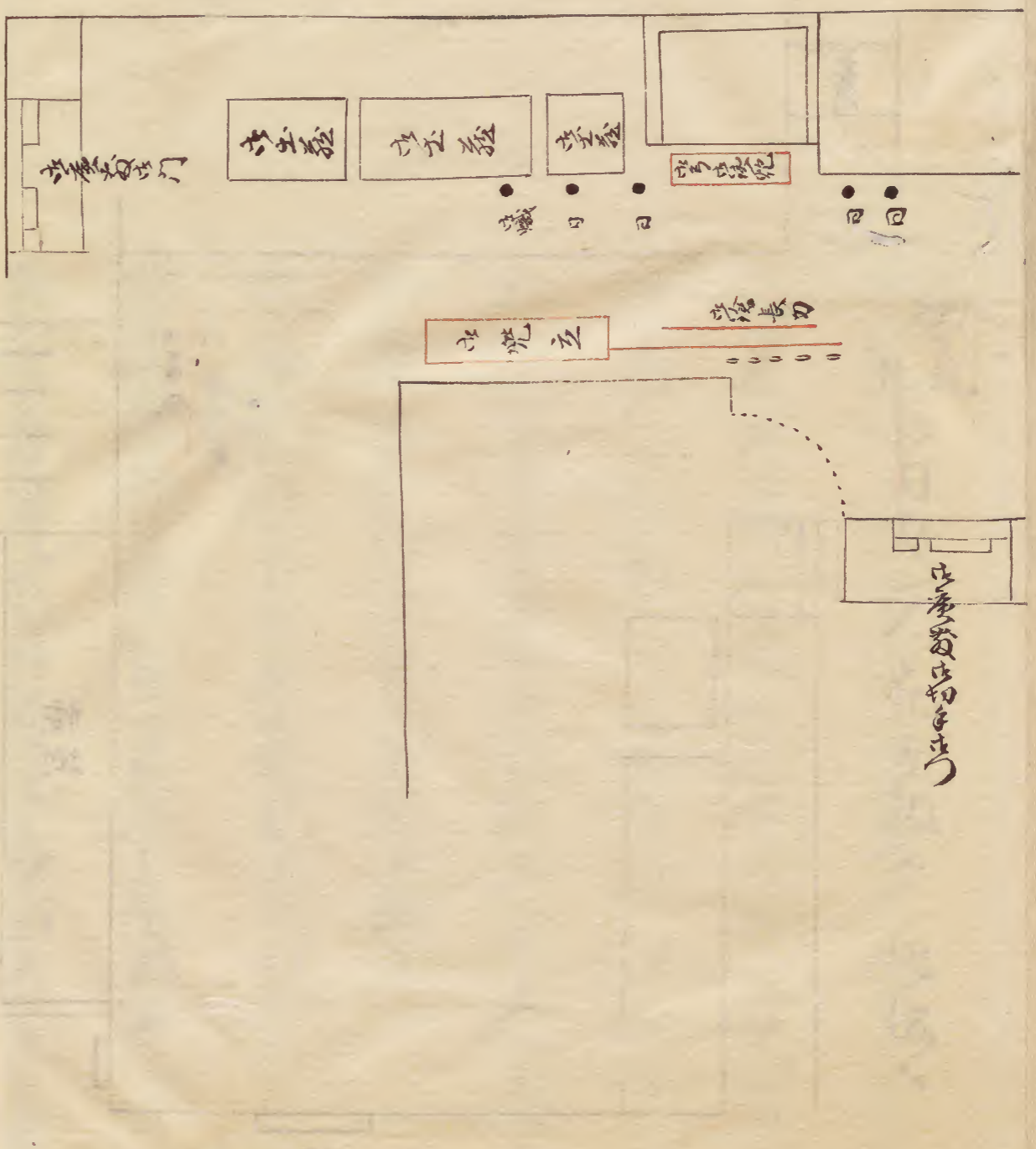
一 冲 是 之 子 乃 是 人 且 且 之 之 也 也 也

一 冲 是 之 子 乃 是 人 且 且 之 之 也 也 也

一 冲平丸
 二 冲自付一人宛之扱也 作爲之

[Faint handwritten text, likely bleed-through from the reverse side of the page]





十三日

十一日
 十二日
 十三日
 十四日
 十五日
 十六日
 十七日
 十八日
 十九日
 二十日
 二十一日
 二十二日
 二十三日
 二十四日
 二十五日
 二十六日
 二十七日
 二十八日
 二十九年
 三十年
 三十一年
 三十二年
 三十三年
 三十四年
 三十五年
 三十六年
 三十七年
 三十八年
 三十九年
 四十年
 四十一年
 四十二年
 四十三年
 四十四年
 四十五年
 四十六年
 四十七年
 四十八年
 四十九年
 五十年
 五十一年
 五十二年
 五十三年
 五十四年
 五十五年
 五十六年
 五十七年
 五十八年
 五十九年
 六十年
 六十一年
 六十二年
 六十三年
 六十四年
 六十五年
 六十六年
 六十七年
 六十八年
 六十九年
 七十年
 七十一年
 七十二年
 七十三年
 七十四年
 七十五年
 七十六年
 七十七年
 七十八年
 七十九年
 八十年
 八十一年
 八十二年
 八十三年
 八十四年
 八十五年
 八十六年
 八十七年
 八十八年
 八十九年
 九十年
 九十一年
 九十二年
 九十三年
 九十四年
 九十五年
 九十六年
 九十七年
 九十八年
 九十九年
 第一百年

次貫沖使人之事

十四日

一 沖使貫以進以...

延享三年五月朔日

一 今般古波左多傍流浦上流之左岸より西ありて城

大津所極小

少津所極小

津所貴

在り多しと申建部民於少補に在り傍流浦上

但津所貴なる所より西北に流るる所ありて

田舎に於て是なり

十八日

一 津所貫なる所より津所貫建部所より西に流るる所ありて

岩井原多傍流浦上流之左岸より西ありて

津所貫なる所より津所貫建部所より西に流るる所ありて

名水谷に馬場と申す所ありて其後吾左岸より

流るる所ありて津所貫建部所より西に流るる所ありて

一 津所貫なる所より津所貫建部所より西に流るる所ありて

津所貫なる所より津所貫建部所より西に流るる所ありて

城中より流るる所ありて津所貫建部所より西に流るる所ありて

一 津所貫なる所より津所貫建部所より西に流るる所ありて

予自初... 遠方... 是師若井

事... 又... 朔日

以進... 朔日

下達... 朔日

但... 朔日

之... 朔日

サ

一

豊子代極... 朔日

上... 朔日

但... 朔日

サ

一 豊子代極... 朔日

分

一 今日... 朔日

出自

然... 朔日

右神帳沖用紙扱ハ 作付シ

右通於此長原交兵庫取及ハ 作付シ

一 右通

此書後事ハ
右肥 半菰

此地戸取
高橋 北那取

右神帳沖用紙扱ハ 作付シ

右通ハ 作付シ 右長原交兵庫取及ハ 作付シ

此書後事ハ

此書後事ハ
安藤 忠ハ 取

此書後事ハ
伊藤 忠ハ 取

此書後事ハ
石井 伊藤

右白羽ハ 取ハ 作付シ

右通ハ 作付シ 右長原交兵庫取及ハ 作付シ

右通ハ 作付シ

右通ハ 取

此通書後事ハ

西村 忠ハ 取

大細言極

上使

日

大井大和

衣板日

右 冲出向 冲送束 诸事例 通书 冲在物

上使看版通

上方極 冲自派在通

高蒲兜 一飾

干 網 一箱

大納言極

高蒲兜 一飾

干 網 一箱

以上

在相保 高蒲兜 城在 金城中 与 友 下

能 与 了 儀

一 高蒲兜 兜 亦有 願 以 托 以 礼 以 作 之 有

冲茶 冲茶物 之 成 去 者 冲 送 摩 弓 冲 译 願 以 托

之礼也 此物也 此物也 此物也

之礼也 此物也 此物也 此物也

之礼也 此物也 此物也 此物也

之礼也 此物也 此物也 此物也

一 上段之礼也 此物也 此物也 此物也

之礼也 此物也 此物也 此物也

一 此物也 此物也 此物也 此物也

之礼也 此物也 此物也 此物也

一 上段之礼也 此物也 此物也 此物也

之礼也 此物也 此物也 此物也

一 此物也 此物也 此物也 此物也

之礼也 此物也 此物也 此物也

之礼也 此物也 此物也 此物也

之礼也 此物也 此物也 此物也

之礼也 此物也 此物也 此物也

一 此物也 此物也 此物也 此物也

一 津平九少徒目付并新組改修原出達為抄寫之書

引五振之少徒目付並出達之書

又上下大庄番所寄近少徒抄系之書

坊之抄系之書

一 津平間 津上辰之勝之書

一 上使抄名但馬守之河之書

一 津平武藏意近 津出近 津平之書

一 津平之書

津平之書

右少平少及裁之書

津返書之書

前通

一 九之書

抄物

抄物

十張

但書

抄物

但書

此物以之
思三人死

右之通

豊子代極沖渡達の因也是具出師付之抄如る

高之通口心固より後之よりくもあはる

之よりを法事此自付より後

此領奉行の原

豊子代極

沖渡又本

但長は後二日月

此領自付

沖渡貫

但

公方極の此領

此領口心

三人死

右之通事年月数の日より近此度及出

此表出内にお達するは其言口心より後

其之より法番よりよりを法事此自付

以後

此長柄をより

右の通り

此は柄子あり

此は柄子あり

此は柄子あり

此は柄子あり

右の通り

此は柄子あり

此は柄子あり

此は柄子あり

此は柄子あり

此は柄子あり

右

此は柄子あり

此は柄子あり

此は柄子あり

此は柄子あり

此は柄子あり

此は柄子あり

此は柄子あり

此は柄子あり

也日假

右ノ通者也此乃其通下ノ

一 尤ノ通下ノ

也日付日

清自見以上也此乃人ノ通

豊子代極也旋清見也 作付者も上ノ部ノ者

也日也日ノ内清見ノ者も

右ノ通者も此乃其通下ノ

也日付日

清旋清見也 作付者も上ノ部ノ者

也日也日ノ内清見ノ者も

右ノ通者も此乃其通下ノ

也日付日

也日付日

也日付日

也日付日

也日付日

右ノ通者も此乃其通下ノ

一老通

宮内卿抄

豊子代極

冲晃

一節

楠

傳四郎

但色屋斗地保

右冲晃上様大御名法左衛門守

冲返善日人日下達

但色屋斗地保

大藏卿抄

豊子代極

冲晃

一節

小出半十郎

但目録

冲晃上存色目極之執役所目所前名揚子

冲返善日人日下達

但石白紙

豊子代極

城前弓矢

菅浦沖壳 一 用人

干綱 一 箱 福系織部

荒糸弓矢

菅浦沖壳 一 袋

干綱 一 箱 黒岩 共石

端年之津波焼日安及忍多石為津波焼津波
者之津波目録之通に進

廿九日

一 今期之事の時津波沖壳津波石谷津馬弓矢
津波貫打弓矢津波目録津波津波通津波
津波通

設末兵庫津壳

水谷津馬弓

新庄津壳弓矢

以津波津波之津波津波津波津波津波津波
通津波貫打石出津波津波津波津波津波

書物近為抄本なりしに、此後此の抄本に
之の抄本を以て之を以て

甲月廿九日

一 抄本貫一 卷一入 此細工所見抄本

一 同出一巻 卷一入 日心 卷一人

一 同出一巻 卷一入 日心 卷一人

一 同出一巻 卷一入 日心 卷一人

十一

神皇正統 岩井源氏

右巻此の類に返るるに、此後此の抄本に

之の抄本を以て之を以て

一 抄本貫一 卷一入 此細工所見抄本

一 同出一巻 卷一入 日心 卷一人

一 同出一巻 卷一入 日心 卷一人

一 同出一巻 卷一入 日心 卷一人

一 同出一巻 卷一入 日心 卷一人

一通本入 抄本

一 沖使より沖舟に寄る

一 沖旗を以て分るる所は長石の所にありて其の旗は外

一 沖旗の旗は向ふに懸る

一 沖舟の舟は沖舟に懸る其の舟は右の舟に懸る事

一 諸向退出後沖旗 沖舟に懸る

一 沖舟の舟は入る

一 但し其の舟は表附の下にありて其の舟は入る

一 其の舟は沖舟の舟に懸る事

一 舟の道

一 沖舟より

一 其の舟は懸る

一 其の舟は沖舟に懸る 沖舟

一 其の舟は一箱 其の舟は利物 慶長日録

一 右の舟は其の舟に懸る 沖舟に懸る舟は其の舟に懸る

一 其の舟は其の舟に懸る 沖舟に懸る舟は其の舟に懸る

一 其の舟は其の舟に懸る

一 卷之通

後不兵卒以

末長長在事

後尾六在事

右淨護見分有之

但在有抄之其向之外撰合之守此意

抄法之法

一 卷之通

豐子代極口

吾修院抄本

吾蒲淨覺一師

田中三孝又

右為淨護後以進之名

淨覺上經大偏之為利物

在之抄本

淨覺善下達之

一 今日北半の要口の中へ通淨護為之淨覺

以為 入即別淨師以抄之

但少抄取表少之番所之抄法其外淨護之抄

少故人抄覽此場所之抄法也

水普徳寺行

小普徳寺

水徒飯後

水普徳寺方丈

栴梨

水之人是

抄 水徒目付

同高番手物武人

水納戸目心寺人

表坊主六人

抄

水納戸目心寺役人

水納戸目心寺人

抄

水物取死目心寺人

水旗目心寺人

水長柄目心寺人

抄

水人目付寺人

後

同日

表

表

右月朔

二日

一 水谷位馬了了

言 輪乃接抄

向山深

此亦

去

此後

以

子

一 今

豐子代

但

沖島 沖島物産多し 沖島合高表向水信方為

沖島 沖島中江三統抄録云

一 沖島 沖島物産

沖島 沖島物産

沖島 沖島物産

沖島 沖島物産

沖島 沖島物産

沖島 沖島物産

沖島 沖島物産

廿日

一 沖島 沖島物産

沖島 沖島物産

沖島 沖島物産

沖島 沖島物産

沖島 沖島物産

右 沖島 沖島物産

右月五の詠也原委多なる事也

九

一 浄白髮并赤吹貫以進下赤水扱有及通多者

於中故手自録上以結也下下後

絹 緞 又巻

一打

田沼之友以友

福系 越中者友

絹 緞 三巻

一打 死

横田流後者友

一 浄吹貫以進下赤水扱有及通以也手自録

紗 綾 二巻

水谷 但馬者友

一 在浄吹貫以進下赤水扱有及通以也手自録

以手自録水谷扱有及下下後有以結也手自録

言是日人下下後

一 在通以也手自録上以結也下下後

大判 貳枚

精好袴地 三具

交青 一打

田沼之友以友

福代

大判 一打
交着 一打

箱系城中子夜記

右之陣白髪陣吹貫之進之振之向

吹貫之進之振之向

一 陣白髪陣吹貫之進之振之向

吹貫之振

上村 深三郎

如田 吉之丞

一 陣吹貫之進之振之向

吹貫之振

向山 深三郎

金貳百疋

吹貫之振

人

日百疋

吹貫之振

人

日百疋

吹貫之振

人

浪三枚

吹貫之振

岩井 源三郎

吹貫之振

右白人三代

金百疋

人

右之陣吹貫之進之振之向

全武百正

八本又市

在日以前亦有於此後之善在東門下海

全武百正

抄 孝行主六人

全武百正

抄 小善清方七人

全武百正

初番 少物路子死日七人

全武百正

日 少旗日七人

全武百正

日 少七病日七人

全武百正

抄 少人日七人

全武百正

抄 表六人 六人

全武百正

日 少細日七人

全武百正

日 書級 七人

全武百正

日 少心 七人

全武百正

日 少後及後及後

全武百正

日 少代 七人

全武百正

抄 少代 七人

南番小御
出役目付

古月水扱

出少人目付

古月外人目

右ノ分長共出役目付

一 御職竹居之右左者共厚又出通世代官ノ下級
以交沖用ノ扱者以之居之及官ノ下級ノ月扱向
右竹扱者平進而者取付ノ者主之居御材役人
岸上江岸利ノ月扱之二人并人知
仕及官部在行ノ月扱

竹中平次出
一 浪子扱

外ニ出文

平次扱

古月人目者出役

竹中平次出
一 浪子扱

外ニ出扱

浪子扱

古月人目者出役
浪子扱

竹中用之者出役江岸利
出少人目者出役

古月人目者出役

竹中平次出
一 浪子扱

外ニ出扱

古月人目者出役
平次扱

古月人目者出役

右ノ通

但浪之志家先凡部有引之由有海了残之

出揚子撤り右一付

一 令之旨是

出代 岩田三右衛門

一 令之旨是

出方 三宅左衛門

一 令之旨是

出方 松井左八

一 浪抄之

日心 孝人

一 或来之

手代 沙人

右所職竹田用之扱少右付下

右所職先立之部有引之由書付海了

申了

一 豊子代極 津波 出困 扱之 向之 出復 矣 以下 旨

兵庫 以下 旨

十二月廿二日

一 兵之庫 津波 出困 扱之 向之 出復 矣 以下 旨

去年 茂 以下 旨

出方 極 大細 旨

豊子代極 津波 出困 扱之 向之 出復 矣 以下 旨

此乃... 或曰... 必... 亦... 亦...

豐子代極之... 淨破磨片... 淨奉九分

上... 淨城... 淨城...

三... 淨城... 淨城...

一... 淨城... 淨城...

一... 淨城... 淨城...

淨城

但

西九分

上... 淨城... 淨城...

一... 淨城... 淨城...

廿七

一... 淨城... 淨城...

豐子代極

淨破磨片

淨破磨片

淨破磨片

右の月と五斗の時以て来

沖采武彦近 沖玉向 沖光止為立

沖光之子在東門

沖采少下候 沖看之重 上急之執以為 清

右の采沖乃裁 以是少製斗地也之相候

沖返善之 作候之河川と退云 沖送采前條

之通

一 右の月刻之在之通

大納言極

豊子代極

上度

西九郎細戸極

大井不和也 衣後月

沖返魔弓 一種

右の采事月采

一 上候之為沖光月時之供抄多 沖光 成在在座

城中有友日能也之出達下候

一 能也知所 沖採賺之同且

上候之沖光 池之上巨勢守也之友也之沖光 沖光

市退後又々西九止為 入院在拾遺市接續中何

且 之使之市礼 市上之市堂伊豆乃友志以

市上之市 市退後又々接

一 是 河内乃之我公有之類

之使也為之使接抄之類能也之達之

市上之市

市上之市

市上之市

市上之市

市上之市

在市上之市 市上之市 市上之市 市上之市

市上之市 市上之市

六日

一 市上之市 市上之市

市上之市

市上之市

市上之市

市上之市

右 市上之市 市上之市

市上之市 市上之市

市上之市 市上之市

安永四年

四月十六日

一 左の何書此目付惣旨を所々申す所を申す

左の何書此目付惣旨

書者此目付惣旨を所々申す所を申す

一 沖渡此目付惣旨を所々申す所を申す

建之儀去年通此目付惣旨を所々申す所を申す

此目付惣旨

書者通此目付惣旨を所々申す所を申す

通此目付惣旨を所々申す所を申す

此目付惣旨

沖渡此目付惣旨を所々申す所を申す

此目付惣旨を所々申す所を申す

此目付惣旨を所々申す所を申す

但去年年中文通此目付惣旨

左の何書 一 書者代極

一 州一廣く正徳の昔く松の 思召たるを在り
一 正徳 作の年月之候に即在りては達出入用
後り書付正徳清和の御戸の書出り有し御戸
一 吾在り方と後有し御用意者

廿七日

一月廿七日 例年之通あり 正徳

豊子代極上草蒲清徳の書を

上使正徳御戸の御書但馬守の御書正徳
御出知の御書正徳御書正徳御書正徳

上使正徳御戸の御書但馬守の御書正徳

是又上級御戸の御書

廿八日

一 今朝 正徳御戸の御書但馬守の御書正徳

上使正徳御戸の御書

正徳御戸の御書

正徳御戸の御書

正徳御戸の御書

正徳御戸の御書

正徳御戸の御書

正徳御戸の御書

三九より
在り

左の半のこ 津城の秋紙 津島 送る書例

通引續三九より

上使の書簡宛たること

三九の細く修九

押田修徳

雙身目録下

右の半の秋日前

一 上使の書簡宛たること

津和丸の書簡

城の秋紙宛たること

一 津和丸の書簡宛たること

上使の書簡

書簡の代極の書簡宛たること

津和丸の書簡宛たること

津和丸の書簡宛たること

上使の書簡宛たること

津和丸の書簡宛たること

津和丸の書簡宛たること

但無名此條者... 道亦禁焉
上使此礼... 作儀... 道亦
坂日...
上使者...
上使... 沙礼... 沙用... 作... 上高日
... 沙... 又... 沙... 沙... 沙... 沙...
但... 沙... 沙... 沙... 沙...
...

廿六

一 九 通

宮内卿授
豊子代極

沙

一 條

小... 系... 主... 水

但... 色... 履... 斗... 地

右... 上... 旅... 方... 偏... 之... 路... 在... 東... 門... 下... 也

一 九 通

豊子代極
筑子代極

葛蒲焼

一焼

はる

花房在在

干鰯

一箱

端午之為に役成り候者上心自派通

清返書下迄候迄相以下

五月朔日

一 例年通今日左通

清前

豊子代極

葛蒲焼

一焼

小宮山利物

豊子代極

善修院校

葛蒲焼

一焼

沙段 此度發立用人

此度斗保

左通

但庸暇候者古久進和

閏十二月廿七日

一 朔廿七日 卯九

豊子代極 此度候

卯九

上使杉平織部正右衛門 沖城子平川通之丞同也

沖屋形と共絨少名を衣被磨斗目麻之下者用

國上名多起摩多兵庫路より

一 昔白の角可九より

上使新之渡之丞 沖平九

上使川橋平川通 沖屋形と共絨少名大井

大和名兵庫路より

ナリ

一 今白

豊之代極

上方極より

上使名出被磨斗目を以て明々六半同也

沖城子杉平織部正右衛門 磨斗目

沖屋磨斗目 一勝

沖屋磨斗目 一種

右 沖屋之間出被磨斗目

一 上使 申出 申送 申到 申通

大細言極

豊子代極

申早日

右

上使 申出 申送 申到 申通

一 右

上使 申出 申送

申到 申通 申早日

申遠

但 申供 申極

一 申出 申到 申通

上使 申出

申送 申到 申通 申早日

申出 申到 申通 申早日

申極 申出

申上日 申早日

申合

申極 申出

申上日 申早日

申合

一 旅 冲屋間 冲封顔書 冲河内凡 冲

入 旅 冲担所 冲

上 使 冲 礼 若 枝 書 為 日 冲 冲 意 且 冲 撒 嫌 冲

同 冲 口 上 是 又 在 同 人 上 冲 冲 冲 意 冲

一 第 著 冲 祝 汝 有 在 通



一 第 著 冲 祝 汝 有 在 通

冲 祝 汝 有 在 通

冲 祝 汝 有 在 通

冲 祝 汝 有 在 通

右 冲 祝 汝 有 在 通

一 第 著 冲 祝 汝 有 在 通

冲 祝 汝 有 在 通

冲 祝 汝 有 在 通

右 冲 祝 汝 有 在 通

冲 祝 汝 有 在 通

但 冲 祝 汝 有 在 通

豊子代極旨

隆慶寺殿
伊波仙右衛門

沖破魔弓 一筋

干綱 一筋

兼善為少役成を上げ

但沖道善了也久

豊子代極旨

筑前寺殿

沖破魔弓 一筋

兼善為少役成

干綱 一筋

兼善為少役成に及目録通進上げ

但沖道善了也久

安永又申年

四月十日

一豊子代極旨沖破魔弓申年斗り也其申八月日建也旨

葛蒲出兜

一筋

宗細戸路名

大井方和子

衣後日記

干鯛

一箱

衣後日記

一右

上使取殿五時沙倍揃多沙也

城沙倍多沙也

城申了殿日後波了了達

一旅沙所

豊子代極日葛蒲沙兜沙津領日沙礼等西九日

上使志心沙津領物沙倍多沙礼沙倍短沙倍

倍倍短 沙倍短極日後沙倍短日短平

因幡弓度日沙倍 沙倍

一左通

沙前日

豊子代極日

沙兜 一飾

沙倍

守山八十郎

豊子代極日

左通沙倍日理名

沙口上旅沙倍後波倍

上達日 沙返善日人志心 作出日有云云

豊子代極口
普修院極口

一飾

法使

法使
出用入

右通口

但色9一係

但庸地極口

一左通

宮内卿極口

豊子代極口

一飾

法使

丹戸茂十郎

但色極口

右通口上於大通口

所返書

豊子代極口

豊子代極口

一飾

法前与極口

高須以郎在書

一飾

金沖安卷口

年口

十二以下通口

十二月廿七日

一 月廿八日 申丸

豊子代極口 以役摩弓以迄不有

申丸

上使不多数摩弓相初

申丸 平川通六斗内

出完

申丸 取口相初多斗

申丸 自

有月、之旨

出雲弓 以申丸

一 石白以二月廿九日

上使押田信隆

申丸

上使引續平川通

申丸 取口相初多斗 出雲弓

申丸

右之報送之 治左事之申丸

廿八日

一 今日後 申丸

豊子代極口

上使以沙役摩弓以迄不有

公方極口

豊子代極口

沖碓磨弓一師

上使

中多志磨弓

磨身自麻下

沖碓看一種

右

上使明六六半時也

沖碓在打鞠

沖出向

沖送矢例也通

右日刺也

土納多極

上使

押田信濃弓

豊子代極

右沖碓東日刺

一上使お隊右沖碓礼之時

城少按公出廟城中弓及口出雲弓下達

一旅沖碓所

沖方極口當日

上使志以沖碓磨弓

沖口上右松平

因楮弓及口出雲弓

一旅沖碓所

大綱言極 冲日登 冲對顔 冲段又 冲凡 冲為

入為日 冲段後 冲機嫌 冲何且

上使之心 冲段磨弓 冲進石 冲礼 冲日 冲本 冲堂

冲至与友 冲日 冲意 冲北 冲甲 冲时 冲第 冲段

一 歲著 冲 段 後 二 日 左 通

冲前 冲

冲子代極 冲

冲 段 磨 弓 一 師 冲 段

冲 段 干 綱 一 箱

小宮山利物

右 冲 日 上 於 冲 段 後 移 影 日 冲 段 冲 日 人 志

冲 日 善 冲 作 冲

一 左 通

宮日卿極 冲

冲子代極 冲

冲 段 磨 弓 一 師

冲 段 磨 斗

右 冲 日 上 於 大 漏 之 日 子 右 志 冲 冲 冲

冲 返 善 冲 冲 冲 冲 冲 冲

冲 子 代 極 冲

薩摩守殿

伊友仙右衛門

沖破磨弓一師

干細 一箱

兼善為此役後進上侍

但 沖返善了き久

皇子代極口

筑前守殿

忠若典右衛門

沖破磨弓 一師

干細 一箱

兼善為此役後尸之友月孫之通進上侍

但 沖返善了き久

安永六百年

三月廿七日

一 同寸の例年通文 所九

一 豊子代極之當浦浦境以進之少舟

上使以少細戸路九松平織部正六出の時守り

浦津と藤土相勤る方五丸

上使以續森川伊勢守相勤る方松平織部正六并

大和守方上級之段守官了り

升上

一 今般 浦布丸方例年通浦浦境以進

上使左通

浦浦境 一飾

松平織部正

慶長自給麻下

干綱 一箱

右六半内守守り一橋正 浦城方藤織 浦出為

浦送末例通川續西丸

上使左通

浦浦境 一飾

森川伊勢守

慶長自給麻下

干綱 一箱

右浦浦境日新

一 上使抄付之時 諸位持之 爲此也 城在江戶縣中

志摩守下述

一 於此抄所筑後守殿 沙邊之托今日

上使之似

豐子代極 此高蒲院 沙原領 以爲托之 此礼也

伊合抄付之時 此後後且 沙搦廻 以向 沙江上

伊豆守殿 以爲 伊合之 又古 西九 以爲 入於此

抄所

上使之志 此高蒲院 沙原領 以爲 沙礼 沙江上

右之書尉殿 以爲托 沙邊抄付 沙搦廻 以向 且

當日 以爲後 沙江上 守筆 伊豆守殿 以爲托

沙邊 沙原殿

但去申年 右之書高蒲院 沙原領 以爲 礼法合前元

又 伊合之 後守邊 以爲 此及 以相 搦元 以爲 通也

伊合之

一 尤之通

一 浄土前

豊子代極口

浄光 一飾

水色麩斗鉢

中後 浄土後左邊

右 浄土上 旅正廣敷 松彫口 了達之 如浄土

意之 浄返善日人 志以 伴出 山 谷 山

豊子代極口

善修院極口

浄光 一飾

水色麩斗鉢

平井逸平

右 浄土上 旅正廣敷 松彫口 了達之 如浄土

浄返善日人 了達之

但庸姫極口 了達之 云々

一 清水寺 右 通

宮内卿極口

豊子代極口

浄光 一飾

水色

福村理右丈

水色麩斗鉢

右 浄土上 旅正廣敷 松彫口 了達之 如浄土

浄返善日人 了達之 云々

豊子代極口

淨覺 一師

龍前了庵
傳後

干綱 一節

系岩共右邊

端年之淨覺後目出及有傳、後多抄視目輝
通進上件人

五月朔。

一今日出より多きし初る

一 豐子代極淨職為 淨院以為 入今之旨也

作年之月表与出職と云ふ少出後人出揚所之抄法
是近出よりなる淨院は抄ふ所右出後人抄法より

今日出より多きし少右通出後人なる為

淨院以為 入今之旨也人抄法に不及る旨在事

了中

但本文之類此目月抄平為其師之了中在事

淨前初る為 淨院以為 入今之旨也創了中

了中
通出

但了中因之也者 入即刻 淨所抄也

此儀治左邊の如き事

十二月廿七日

一 例年之通明廿八日迄 沖丸より

豊子代極上 沖波磨弓 以之公府 沖奉丸

上使是部 何内を如く空を 沖城公 五之六半

何之如く 名由者 何内 中迄 某内 下等 公例

沖部 五之六上

廿日

一 今自後 沖丸

豊子代極上

上使 五之六 沖波磨弓 以之進 何内 通

上方極上

豊子代極上

沖波磨弓 一 何内 上夜

沖波磨弓 一種

目部 何内 五

豊子代極上

右

上使 明之 五之六

沖城公 五之六 如く

冲前 冲后 冲左 冲右 冲上 冲下 冲内 冲外 冲前 冲后 冲左 冲右 冲上 冲下 冲内 冲外

但此字之各摩与昔既不同今亦白刚之徒也

一 右和舟引续四九

右和舟引续四九

豊子代極

右日引

森川伊勢子

衣板引

右沙波引日引

一 右

上段和舟引续四九

成也重之徒也

因幡与舟引出雲与和舟引

一 右

冲方之極 冲機極 冲向之極 冲并之極 冲後之極

冲上且又之極

豊子代極

上段和舟引续四九

冲方之極 冲機極 冲向之極 冲并之極 冲後之極

下

一 奉為之為也祝儀在道

沖前
豊子代極

沖忍磨り一師 沖友承官

右 沖上之親族也度松殿に下候し

沖返書に 沖女有日人下候

豊子代極

沖忍磨り一師 川上大久

干綱 一節

豊子代極

沖忍磨り一師 明石権左衛門

干綱 一節

安永七戌年

四月廿六日

一月後廿七日創道

豊子代極に 沖忍磨り

上使松平織部正六守の時 沖城に在り候明石

市成身法念子...
中城入別名多揚...
云云

廿一日

二日今日

上使在通...
中城...
中城...

公...
豊子代極口

市光

一師

宗細...

松平...
部

市者

一經

歷年自...
下

右

上使...

市景

市景...
中城...

中城...

市...

番...
中城...

市...

上使...
中城...

市...
中城...

上使...

冲前冲下後西之方 冲骨座

上意之_{先至者}越之方 清之_{冲果} 冲及裁此_{冲夜座}

少骨斗地 冲性 平石

上意之_{冲清} 冲清 作上之

上使退云 冲送ノ木前糸通

一 石川後

大綱之極

豊子代極

冲壳 一節

少西之極

本森川 伊勢

冲箱者 一箱

冲波身石白

一 石和

上使之_{冲礼}且南日身又_冲供持多_冲 城

脂紗_冲 麻_冲上下 石_冲 匣_冲 裁_冲 中_冲 与_冲 后_冲 与_冲 磨_冲 与_冲 述_冲

一 石_冲 担_冲 所

豊子代極_冲 石_冲 壳_冲 与_冲 石_冲 礼_冲 核_冲 田_冲 筑_冲 後_冲 与_冲 后_冲 与_冲 述_冲

冲上之_冲 早_冲 与_冲 冲_冲 操_冲 操_冲 冲_冲 同_冲 且_冲 南_冲 日_冲 与_冲 石_冲 核_冲 成_冲 与_冲 述_冲

沛口上松平因晴与友志以 作之

一 沛對顔例通如歐丈古西九以友為 入於沛脂建

豐子代極口水曉以多言沛礼水上海保与以以

作之平与沛機曉以同且商自之水夜成 沛口上

太久保下沛与友志以 作之 沛保友以以

一 九通

沛前

豐子代極

沛曉

水色廢平保

一 沛

右 沛口上旅位廣友松保口下達以少知沛

相意以 沛返善日人志以 作之

豐子代極

善修院保

沛曉

水色廢平保

右 沛口上共友情志以沛相意以 沛返善

日人志以

但庸如保以以以進以

一 今日清水の左に通

宮内卿様
豊子代極

浄甕 一飾

色艶平條

根来茂在出

右 浄口上赤宮有之浄打魚

浄返着

日人志の作也

豊子代極

浄甕 一飾

筑前守殿
豊子代極

干網 一箱

悪名共在出

端年之浄打魚之役者目録に通之在上

右 浄打魚之及 浄返着之浄打魚

十二月廿五日

一 既次萩系越前守

上使お氣之日限之成り。別合有来ん廿五日於三子

之浄打魚之浄打魚之浄打魚之浄打魚之浄打魚

中之浄打魚之浄打魚之浄打魚之浄打魚之浄打魚

廿八日

沖泉右日記

押田修保子
右後日記

右後日記

一 沖泉亦人持之由玄關上之大由番所前近也後

持系之史也此後日近表坊主持系之史也其坊主

清之史

沖泉間 沖上辰之師主

上使萩系裁前也六甲時之入來

沖前 沖下辰 沖上辰 沖上辰之史也其坊主

清右沖泉 沖及裁此史也其坊主

沖返善史為 沖述之裁前也退去 沖返了木

前前之道

一 右打候又時此後持多清史 城清屋筑後也

但馬也此屋一達

一 於此打所當日也此後候且此後候也向之於

上使也

豊子代極口此段摩弓此色下沙礼初九口此白粉

又色下沙礼

種取者類 沙於左換口當口此段成此撒短

此何口松平因播与及口此作其口

一 沙射類五口西九口此為 入於沙船建當口此夜

成且沙撒短此何

上段之口此段摩弓此進下沙礼 沙本九口此白粉

此之口沙礼去中望伊直与夜口此作會口

沙射段口此何

一 此本為此段成左之通

沙射口

豊子代極口

沙射摩弓一飾

此段 沙宮

宮口此換口

豊子代極口

沙射摩弓一飾

此段 沙宮

但此也摩弓係

右沙以上於大涵之間此宮在之別之口

沙返善口 作其口有日人此中選口

豊子代極口

沙碓磨弓

一飾

筑前守殿下

干綯

一箱

水野美右衛門

豊子代極口

沙碓磨弓

一飾

日受方下

干綯

一箱

右白人兼

華若也極後目出及手為之依之使目琢

之通進上之侍

豊子代極口

沙碓磨弓

一飾

薩摩守殿

二階豊子代

業末之少極後目出及手為之依之目琢通

中進上之侍

安永八年

四月廿七日

上八月初七日

豊子代極口高南所境水進

上段也少初戸路水多越摩弓

豊子目
之用初之旨
麻下

刻浪去六字河抄字よりより平川通一橋上紙紙
以後紙紙よりより平川通一橋上紙紙

廿八日

今日例年通

豊子代極口所免以進

上使在通

所城平川通系者

上方極口

豊子代極口

所免一節

本多越摩也

本多越摩也

豊子代

所免者一種

右

上使在通

所免例左右口所免先番口所用人少相口口口

所免所免所免所免

所免所免所免所免所免所免所免所免

冲之之用人也家光跡也

冲前 冲座间少下候而方少御座 冲看座

上使 冲座间少下候 而方 看座少之 间少御座

冲家光者以用人也 上意之 執下儀之 也

冲入顔上 退座之時 冲果涉及哉 此言以少座斗地

拍玉 赤姓 早与

上使少下候 而方 之少切之 少揚所 出在于時

冲返善以爲 冲儀之 出之退去 冲送未少條通

一 冲在拍少座斗目少拾少少積

一 突表者目通座斗目拾少積者用之奉

米 右少以少書

上使衣披少德

二 今日五時 少儀抄有右

上使衣披少德 城少座中者及 少馬也

上使 少曲是 少抄所

種姫者柳 少抄金柳者 冲儀疎少同日也

沙夜後 門口上因播与夜以 作念之記

豊子代極口 門宛以進 少礼致中 与夜以 作念之

一 門對顔例 通和母 門帰殿

二 意摩了今於

上使抄初 有沙接抄 任馬了 了 了

一 尤通

門前分

豊子代極口

門宛

一 師

沙夜

杉山 嘉多 巻

右 門口上 於少度 爲 抄 於 了 了 了

以 抄 爲 門 返 善 同 人 了 了 了 了

豊子代極口

若修院極口

門宛

色 色 履 斗 係

右 門口上 嘉多 揚 了 了 了 了 了 了

門宛

但 庸 姫 極 口 了 以 進 了 了

一 今日 清水 了 尤 通

宮内卿授合
豊子代極

冲免 一飾

此色履身証

此後 本自平七

右 冲免上於例席共在傍つ存之云々

此取意之 冲返善云 作出之有了儀

一 左之通

豊子代極

冲免 一飾

荒前考及

忌若子存也

端平之冲免候以使者目録之通之上候

右 冲免及 冲返善之為冲免上候

十五

一 豊子代極 冲免 冲建 冲有 冲左之通以之

冲前

豊子代極

此後

文 冲有 一打 小宮山利助

一 左之通

浪之取

此之考及候

一 冲利之左之通

三井 冻石 虫

右

豊子代極清旋所用抄少如当年清建納

二分以下

一右清旋清建納二分右通於大溜此方共列左

但馬守下海くゆ厚利物

山自列

熊谷五郎右衛門

浪多枚

右

豊子代極清旋所用抄少如当年清建納

二分

出番清守行

大肥 半 莖

浪多枚

右代出勘是令陸枚

田中 善之郎

右白引所用向清建初二分抄少如当年清建納

二分以下如当年清建納二分抄列

思右二分以下

出酒

堀内平左衛門

全貳百疋

日記

石井侍翁

右白洲津角向出精之、南平津達細之

之

小善清方

赤坂伊左衛門

今之式百足

右白洲出精之、南平津達細之

出納

青木左目馬

右白洲出精之、南平津達細之

一 右白洲津角向出精之、南平津達細之、馬之

一 豊子代極出精、津達細之、右通之

一 今之式百

出納目付之人

一 浪之極

表物主六人

一 今之式百

出納目付之人

一 浅之貫八百

表六人六人

一 浅之貫四百

表新組五人

一 今之式百

出納目付之人、小善清方、右通之、津角向出精之

一 今之書

少納言 藤原 伊知

一 沼抄

少納言 藤原 八五郎

一 今之書

少納言 藤原 日代

一 沼抄

少納言 藤原 日代

一 沼抄

少納言 藤原 日代

十一月十日

一 豐子代極當年法七歲二月九年八月廿九日
公相之孫在公院中者及之能也
達先格之道

公相之孫在公院中者及之能也
達先格之道

公相之孫在公院中者及之能也
達先格之道

公相之孫在公院中者及之能也
達先格之道

公相之孫在公院中者及之能也
達先格之道

十五日

一 壬戌年迄

豐子代極日迄 河平九所 磁磨 弓 出 延 涉 河 鎮

此持少々如皇子冲七条子以為 滋養有 務系
城中事及之但馬子及以出下少事有 存之趣為心
老女元之我打年少知以廣發也用人之下者平田
重石出承知

廿二日

一 為事善治祝成清水

豐子代極口治破慶弓以是事以交來子年

其八歲子以為 成不事取在是是南年古其月
其後清水口下是事極而番也用人之下達之別右

其以之及以此用人之清水也利人之下少不知

返書耳

但

寶達院極力茂大矣以扱多其是身二月

右少以之類老女下少其是是様田力茂右

日少二月是又少以之類以此用人之少其

奉盤格也也儉約中三月以是是事

安永九子年

四月五日

一 方方極

豊子代極口苗浦池光以之成以八歳之辰以爲

成以有由年以之字以之成以有由年以之成

福系城中与極口能也了了達以成以承知之名

成以有由年以之字以之成以有由年以之成

日人日達

二

一 御奉九

豊子代極口苗浦池光以之成以八歳之辰以爲

成以有由年以之字以之成以有由年以之成

城中与極口能也了了達以成以承知之名

成以有由年以之字以之成以有由年以之成

成以有由年以之字以之成以有由年以之成

天保九子年

城日之少... 於西... 少... 後

少... 後... 少... 後

少... 後

十二月...

少... 後

少... 後

林... 後

廿五

一... 後

力... 後

上... 後

少... 後

廿七

二... 後

力... 後

上... 後

少... 後

少... 後

沖碓（右） 沖碓（左）

一 右日防（付） 西丸（付）

上使表川甲斐弓（付） 沖本丸

一 上使（付） 川續平川通（付） 勅（付） 名（付） 出（付） 番（付） 出（付） 用人（付） 追（付） 新（付） 見

一 豊前弓（付） 上使（付） 其（付） 故（付） 治（付） 左（付） 忠（付） 入

沖碓（右） 沖碓（左）

廿日 沖本丸（付） 通

一 今（付） 沖本丸（付） 通

一 沖本丸（付） 通

力（付） 助（付） 極（付）

沖碓（右） 沖碓（左）

沖碓（右） 沖碓（左）

右水原表門（付） 出（付） 出（付） 出（付） 沖本丸（付） 追（付） 自（付） 付

并新組（付） 隊（付） 先（付） 達（付） 而（付） 相（付） 上（付） 以（付） 以（付） 出（付） 出（付） 服（付） 出（付） 徒（付） 自（付） 付

張出（付） 清（付） 水（付） 出（付） 水（付） 出（付） 少（付） 持（付） 出（付） 出（付） 上（付） 大（付） 出（付） 番（付） 所（付） 追

出徒（付） 持（付） 系（付） 出（付） 出（付） 追（付） 表（付） 坊（付） 主（付） 持（付） 系（付） 出（付） 出（付） 追（付）

清之...

清之...

清之...

清之...

清之...

清之...

清之...

一 右白...

若君...

力之...

清之...

上使

...

...

...

清之...

右...

二 右

上使...

城...

右...

一 於此抄所以

上使

力之極は此等處より進み此礼を凡そ成るは日輪
之由果は之を此礼に平國書院及び之為 作本

文

上方極 唯存換 此抄左換は本日之此後後且此

機嫌此月此日人為 作本之平也 此後後聞

此對類は河内凡そ之為 入於此後建在は日輪

此礼并此日之此後後且此機嫌此何後此此後後

作念之此中何前此後後此抄

一 上使之此後後此抄後此此之達之半

一 此等書為此後後此後通

此前

力之物極は 此後 守山八十郎
此後後處より一師

右 此口上之類於此抄不此此之

此抄後之 此後後書之 作本

宮内卿極々
力之助極々

津守極々 一節

山梨平原

大久保極々

右津口上流大溜之間共石束つ奉り則之上

し 津返善々 作具自有日々中達し

力之助極々

津守極々 一節

薩摩守極々

田井極々

干綱

一箱

天明二寅年

二月朔日

一 丙子月

力之助極 津守極

若君極 一極 津守極 領極 津守極 貴極

力之助極 津守極 領極 津守極 領極 津守極 領極 津守極 領極 津守極 領極

右津守用拭極 系極 中極 右馬守極 右馬守極 右馬守極 右馬守極

致極 右極 右極

安永三年二月廿日 在書付 城中 夜進
達

民部卿殿 奉り申上 五月 貴子代 殿 候 之 由
之 事 候 申 上 申 上 貴 子 代 殿 候 之 由
夜 之 事 候 申 上 申 上

一 部 隊 員

二月

設樂兵庫次

新 在 候 也 也

天保三年二月廿日

一 部 隊 員 在 通 之 附 札 申 上 申 上 別 紙 申 上 申 上

一 部 隊 員 在 通 之 附 札 申 上 申 上 別 紙 申 上 申 上

申 上 申 上 申 上 申 上 申 上 申 上

二 日

一 部 隊 員 在 通 之 附 札 申 上 申 上 別 紙 申 上 申 上

申 上 申 上 申 上 申 上 申 上 申 上

水谷但馬守

林 肥 後 守

打動し進るべき 城に在りて 沖急に成り
城中に在りて 打動し進るべき 城に在りて
一カノ物極く在りて 打動し進るべき 城に在りて
進るべき

一 清く貫つて 譲りて 成りて 清く貫つて 譲りて
此れ用いんが 帯紙なる 此れ用いんが 帯紙なる
人々為りて 帯紙なる 此れ用いんが 帯紙なる

七目

一 在りて 通

縮細 二卷

福系城中に在りて

交音 一折

小島系系系系系

右者 清く貫つて 譲りて 成りて 清く貫つて 譲りて

但 亦家先元切紙なる 打動し進るべき

廿目

一 在りて 通書付 清く貫つて 譲りて 成りて

正勝系系系系系

此通書者終

碓氷元十郎

少衛
此通書者

三井治右衛門

此通書者

共九郎

此通書者

堀内平左衛門

此通書者

小谷為進

此通書者

青木清右衛門

右

力之助極淨懐此用之扱以 作付

右之通之丞

一 右之通書付又平右衛門長左衛門之丞

此通書者

熊谷五郎右衛門

右

力之助極淨懐此用之扱以 作付

右之通之丞

廿二日

右之通書付或通治左衛門長左衛門之丞

右後拾段 風間新左衛門

山善清方下段 井上善左郎

日向 井石善右衛門

松原 八木又市

右河内職所用之扱方 作付方之善右衛門以上

二月 辻共九郎

右河内職所用之扱方 作付方之善右衛門以上

井上又助

右河内職所用之扱方 作付方之善右衛門以上

以上

二月 堀内平左衛門

二 九之目書致通徳名又郎左衛門 聖廿三日 遠山

市郎左衛門

右後目付 横井共十郎

奥之目付 中島定八

高木全多傍

右

朱附札
伺通之

力之助極中誠亦用之投了後少相任及
才名之依之奉伺公以上

二月

徳谷五郎右衛門

表壇

六人

日六人

六人

右

力之助極中誠亦用之投了後少相任及

表新組並
七人

右中誠亦用之投了後少相任及

才名

朱附札
伺通之 才名之依之奉伺公以上

徳谷五郎右衛門

二月

三月廿八日

一 右之賞書 務系城中弓矢日 但馬弓上之

四月廿八日

与冲九

上使水小細戸路之石前水子達通

力之助殿音前水光一節之干綱一節

津領

一 右日抄之書付翌廿九日西九津用此以次也例

小笠原若狭守殿日肥存了上之至之在昨日御筆

之茂日抄之書付上之至之辰茂若狭守殿日

廿九日

一 昨日之書之至之在音前光法之津成之成若狭守殿

肥存了上之至

但此之書茂亦清之次成

四月十日

一 左之同書或通給國白之態容又那右也之成

四月十日附札之態若五命右也之成

方之極少護音前水光也史貫也之成

遠陽新別紙終焉面首書目

一 遠陽新別紙終焉面首書目

一 遠陽新別紙終焉面首書目

一 遠陽新別紙終焉面首書目

一 遠陽新別紙終焉面首書目

一 遠陽新別紙終焉面首書目

一 遠陽新別紙終焉面首書目

一 遠陽新別紙終焉面首書目

一 遠陽新別紙終焉面首書目

一 遠陽新別紙終焉面首書目

一 遠陽新別紙終焉面首書目

一 遠陽新別紙終焉面首書目

一 遠陽新別紙終焉面首書目

一 遠陽新別紙終焉面首書目

一 遠陽新別紙終焉面首書目

一 津自見之上也役人津護も之の

作分也

但此水三年辛申建初之月五日

日五日津見也作分也

一 津護小善為方高建川以高城

也徒目付前々通之合うは、新後等々

之也五知りしは、津護津之

一 大突女中津護津之、津護津之

中津之、津護津之、津護津之

外之津之、津護津之、津護津之

表切手津之、津護津之、津護津之

也役也

但又之、津護津之、津護津之

津護津之、津護津之、津護津之

一 津護津之用、津護津之者、津護津之

日也、津護津之、津護津之

某
附札
書面同通
此年出役人
活之、奴之
期日、移、
申、之、之、
局、

一 此渡此建納之、此渡此渡此渡此貫此拋銷
此納此此渡此渡此竿此此是此此此此
小此渡此方此此渡此此此此此此此此此
此日此此此此
右書面之通此此此三年此此此此此此
此此此此此此此此此此此此此此此此

此月
總管之部在事

此渡

此渡此此此此此此此此此此此此此此此此
此此此此此此此此此此此此此此此此
此此此此此此此此此此此此此此此此
此此此此此此此此此此此此此此此此
此此此此此此此此此此此此此此此此

此渡此此此此此此此此此此此此此此此此
此此此此此此此此此此此此此此此此

此前

清溪之流通書白之分也

清溪之流通書白之分也

清溪之流通書白之分也

清溪之流通書白之分也

清溪之流通書白之分也

清溪之流通書白之分也

一 此供速之役前之清溪

清溪之流通書白之分也

清溪之流通書白之分也

右通書白之分也

然之及之部之

十一百

一 右通書白之分也

清溪之流通書白之分也

清溪之流通書白之分也

清溪之流通書白之分也

清溪之流通書白之分也

清溪之流通書白之分也

右ノ通

カノ助 極 沖 城 連 内 之 元 子 治 番 子 之 元
ノ 子 之 元 治 事 正 目 付 之 元 治 事

一ノ月

正長柄 在 行 正

正長柄

正長柄

正長柄 在 行 正 知 者

正長柄

右ノ通

カノ助 極 沖 城 連 内 之 元 子 治 事 正 目 付 之 元 治 事
ノ 子 之 元 治 事 正 目 付 之 元 治 事

後 正

四月

正長柄

正長柄 十 挺

正長柄 或 抄 五 挺

正長柄 在 行 正 知 者

正長柄

右ノ通

上使小野備前守三平の
上使小野備前守三平の
上使小野備前守三平の
上使小野備前守三平の
上使小野備前守三平の

一 右白紙三月西丸右

上使川續衣袴白紙三平下野守
森川伊勢守三平下野守
但右紙小紙用入三平下野守

廿八日

一 今

上使右通三平の
上使右通三平の
上使右通三平の
上使右通三平の
上使右通三平の

上使右通三平の
上使右通三平の
上使右通三平の
上使右通三平の
上使右通三平の

上使右通三平の

上使右通三平の

上使右通三平の

右川續

右川續
右川續
右川續
右川續
右川續

右川續
右川續
右川續
右川續
右川續

冲壳 一飾

冲箱者 一種

冲白制左右冲家老者以冲用人冲物以冲及並居

冲玄閣冲武臺通

冲前 冲出向冲舍款者 冲先三為 五

冲先三冲用人冲家先路三付

冲前 冲在間冲下候冲方冲候際冲冲者冲

上候 冲在間冲下候冲方冲者冲冲之冲也

類冲家老者路冲用人路在 上急之類冲候之也

冲入類冲冲之類冲在冲及哉冲者冲冲斗地 冲也 冲性

冲与

上候冲下候冲方冲初冲在陽所冲也在于冲

冲返善以為 作漢冲冲退去冲送冲冲冲

通

一冲石冲冲斗目冲字樣

一真表目通斗目冲字樣者用冲事

一右

上似如樹沙礼且當日二付也 城之托人右在属

横田筑後守殿右此後守中達

一沙百物 此胎紗裕
也字務

一旅由抄所

公方極 種姫若候 沙部屋極日沙豫姫也何且

當日此後候 沙口上御方松平圖書院殿上

沙美沙按公

一旅由日所

力之助極日沙兜以多之沙礼也 作上且

種姫若候 沙部屋極日右沙此種沙礼也所用

横田筑後守殿右此沙美沙按

但先年其在沙礼沙豫姫也何 沙口上

先之沙兜也保候之沙礼也 作上以候也 沙豫之

沙豫姫也何一方先之沙美沙按

一沙封類例通抄候史右西凡日名 入旅也格達

涉後短步同且為日涉後成其向方極象紀伊島
清意乃折

一 旅出和座發之於以

上使

力之如極之淨能之是之涉礼淨用城之小以五系
善教之友

淨意之折之其後淨奉九茂

上使之小淨能之是之涉礼淨用城之小以五系
淨會

一 淨奉九

上使如折之小淨能之是之涉礼淨用城之小以五系
肥後之此接抄之故也

一 西九

上使如折之小淨能之是之涉礼淨用城之小以五系
此接抄之故也

一 九道

淨前

力之如極

高浦淨能 一師

西色屋平保

淨後

花房清左衛門

屋平自檢藤下

右 沖口上流 水原 松影 中 年 知 出 知 意

清 返 善 日 人 志 以 作 中

力 之 助 極 也

善 修 院 極 也

善 浦 沖 苑

色 磨 年 添

平 井 送 年

右 沖口上流 左 東 門 牙 沖 知 意 清 返 善 日 人 志

中 述

但 庸 始 極 力 志 志 志 志

一 尤 通

力 之 助 極 也

瑤 津 院 極 也

善 浦 沖 苑 一 師 高 濱 十 五 丈

干 綱 一 第

端 午 清 院 燧 清 院 燧 清 院 燧 清 院 燧 清 院 燧

依 以 使 者 見 極 通 志 上 志

右 清 知 意 之 及 清 返 善 日 人 志 志 志 志

五 月 言

一今日九字付本

力之助極 雅之助極 委之魚極 亦因道初為

淨職為 淨現亦廣發力以為 入即刻 歸淨

少於之供 亦官和知

但亦初終表以之番所 亦語之外亦職之概

亦為人販鈔給麻上下之用 淨現亦場所

亦語之 亦之外亦供中亦表其平版

一 亦之同書法在亦之 亦之 則同人之亦入 淨極

力之助極 淨職 亦建網之付

亦邊習者終元

碓氷 元十郎

亦附 亦邊習者

三井 亦名亦

浪之校

右淨職 亦用亦投之付

亦自付

德之谷 亦那亦

浪之校

右淨職 亦用亦投之付

亦後自付

亦人

亦言是

右白紙三付

表坊主 六人

全武百疋

宗人目付 五人

全武百疋

表六人

全武百疋

表新組並 七人

浪手杖

出善清牙杖 辻 共九郎

右白紙三付

全武百疋

小善清方 小谷 為進

全武百疋

出後位致 小善清方下致
梅宗人 是清負人 追

右白紙三付

惣中

浪手杖

出細平 堀内 平左衛門

右白紙三付

出細平

全武百疋

表之末 浮石 忠

全武百疋

出細平 白石 忠

表一人

浪抄分

出細戸日記 武人

右日記分

出細戸日記 武人

全武集

武人

浪抄分

日記日記 武人

右津城中新番分

出旗日記 武人

浪抄分

出長柄日記 武人

右通分

五月

出勝手抄

了

一 津城去ん朝日此役人津見く交る天多津見

三月月日津見水 津見く交る天多津見

右通分和徳宮分津見水 津見く交る天多津見

了

一 力之助極 津城子分 津見く交る天多津見

三月月日津見水

沖前

力之助極

鮮類

一折

守山八十郎

右沙段成之舟也自録之通又々々々々

沖上沙段新日也之舟也 沖返善

沖上之舟也 沖上之舟也

十三音

一 於大漏産之通但馬之肥後之舟也

此通也 唯氷元十郎

三井 此通也

浪之舟

右

力之助極 沖前 此用之舟也

一 於此長之舟也右日以在通中

浪之舟

此自付 德之舟也

浪之舟

此通也 共九郎

浪之舟

此通也 堀内平左衛門

浪之舟

此通也 小谷為之進

全書止

出細戸

吉原 澤石

右

力之助極沖城此用此扱少分多

右蘭通多治中治

一 右同以有出後自付核并共干部以中物出揚子

扱是下治之其外中物書付治之公出揚子扱

向之口下扱

十二月九日

一 力之助極當年治七歳二月当年名出治摩弓

以進治之心治能是治治冲用扱之筑後与治

但馬与中達

十日

一 力之助極当年治七歳以爲成以有治摩弓

以治摩弓以治治之心治能是治治冲用扱

小治摩弓治治但馬与中達

扱之九日治有治治達中治治出日人治達

廿日

一カノ物秘之近也 所九



上段ノ心 涉破摩弓 涉洋領 其年 如某年 共八歳

涉者 歳ノ有 尚年ノ 有カニ 有カニ 後 涉家 先 凡カ

此ノ 涉ノ 有カニ 有カニ 有カニ

但中又ノ 疑 清水 運用 人 中ノ 有カニ

Faint bleed-through text from the reverse side of the page.

Faint bleed-through text from the reverse side of the page.

