



共三列裝訂

和書

| | | | | | |
|---|---|---|---|---|---|
| 一 | 二 | 三 | 四 | 五 | 六 |
| 一 | 二 | 三 | 四 | 五 | 六 |
| 一 | 二 | 三 | 四 | 五 | 六 |

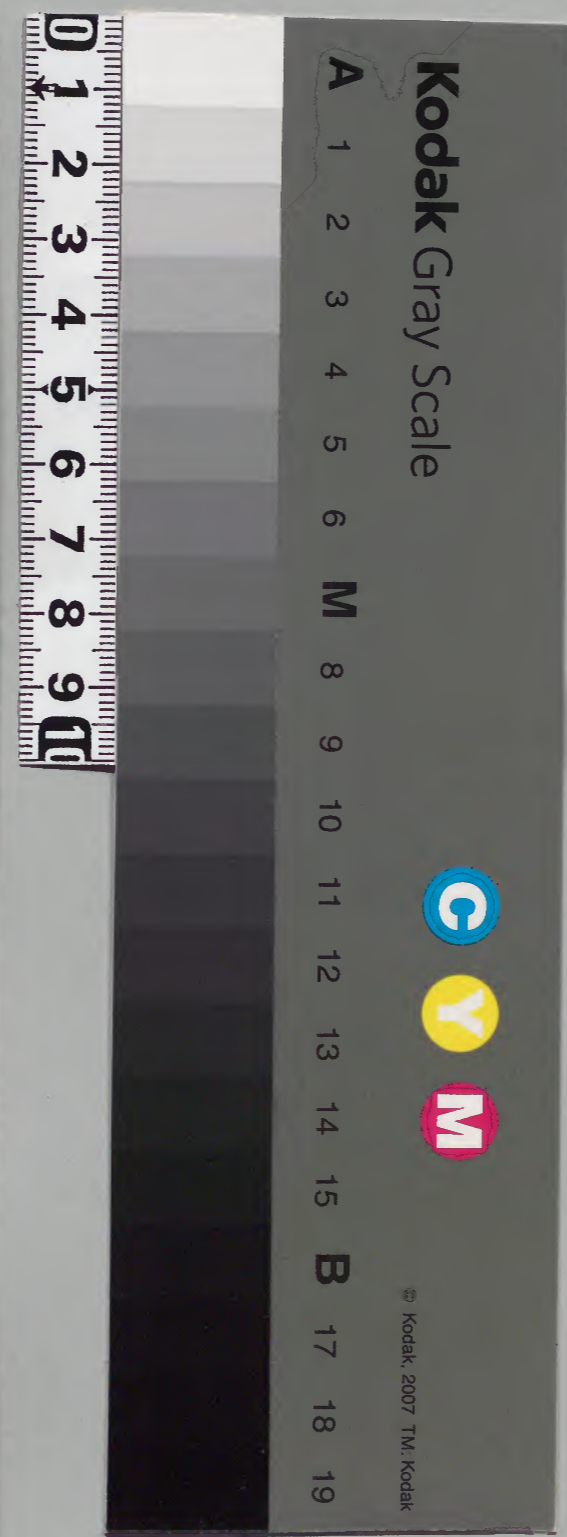
大正政府文庫

| | | | | | |
|---|---|---|---|---|-----|
| 一 | 二 | 三 | 四 | 五 | 和書門 |
| 一 | 二 | 三 | 四 | 五 | |
| 一 | 二 | 三 | 四 | 五 | |

典故

| | |
|------|----------|
| 內閣文庫 | |
| 番號 | 和 11134 |
| 冊數 | 15 (1) |
| 函號 | 184 360 |

184-360



享保己亥孟春彫刺

平住專菴先生

名周道字季直
別號橘墩

選次

猶村有稅子

別號後素軒

圖畫

唐土訓蒙圖彙

浪華

彫工

吉田氏長致

書舖

寶文堂壽梓

唐土訓蒙圖彙

序

自叙

凡例

總目

卷之一

天文

明治十二年購求

大極圖

九重天圖

伏羲仰見天文圖

黃赤道南北極之圖

南北極出地圖

二儀圖

天河總星圖

卷之二

地理

伏羲俯察地理之圖

山川輿地全圖

併地球圖

中華圖

併華圖

朝鮮圖

琉球圖

蓬萊山

孔林

尼山

兩越

三吳

關中

西山

玉泉山

蜀棧道

三泖

洞庭君山

赤髻山

九鯉湖

滕王閣

岳陽樓

黃鶴樓

天台山

泰山

衡山

華山

恒山

嵩山

雪堂

羅浮山

鹿門山

峩眉山

養龍坑

五湖

大庾嶺

石頭城

桃源洞

爛柯山

京口三山

雲間九峯

首陽山

岐山

廬山

竹樓

九疑山

雁宕

蘭亭

卷之三

宮室

宮

殿

閣

臺

堂

觀

榭

闕

亭

館

庭館

宅

廡

堵

廡

庖

欄

竈

行馬

華表

馬

鄉

關塞

星鋪

增上州家圖景卷三

坊

房

暴室

帷薄

廟

學

阜門應門

辟雍

泮宮

田廬

守舍

牛室

倉

廩

庫

庾

困

京

實

圈

登司

郭

城

橋

維舟

鈎橋

祠堂大

民社

祠堂小

夫子宫壇前後之圖

廟

皇城圖

大學校

卷之四

人物

君臣
佛仙

萬國人

渾沌氏

天皇氏

地皇氏

伏羲氏

人皇氏

神農氏

軒轅氏

陶唐氏

有虞氏

夏禹王

商湯王

周武王

楚項王

漢高祖

漢武帝

漢光武

漢昭烈

魏大祖

吳大帝

晉武帝

梁武帝

唐太宗

唐則天

唐玄宗

宋大祖

元世祖

明大祖

倉頡

伯夷

周公

大公望

先聖孔子

顏子

曾子

子思

孟子

莊子

屈原

張良

唐書卷之四

三

韓信

司馬遷

嚴子陵

諸葛孔明

關羽

王逸少

陶淵明

杜子美

李大白

韓退之

柳子厚

賈浪仙

白樂天

司馬溫公

張橫渠

邵康節

程伊川

程明道

周濂溪

歐陽永叔

陸子靜

朱晦菴

黃山谷

蘇東坡

許魯齋

薛文清

王文成

釋迦牟尼佛

白衣觀音

南海觀音

真武帝君

斛星圖

丁酉神將

丁未神將

丁卯神將

丁巳神將

丁丑神將

丁亥神將

甲子神將

甲戌神將

甲午神將

甲申神將

甲辰神將

甲寅神將

太上老君

天駟之神

西王母

彭祖

東方朔

呂洞賓

張果老

陶弘景

王質

陣圖南

君子園

黑契丹

扶桑國

巴赤舌

包石

吾奈愛達

阿思

無連蒙古

紅夷

女暮樂

土麻

阿里車盧

乾魯國

擺里

深烈大

大羅國

采牙金彪

鐵東

後眼國

歌祭

波利

乞黑奚

骨利國

木思奚德

昏吾散僧

方連魯

黑蒙國

訛魯

三伏駝國

木直夷

獠

西洋國

近佛國

烏伏部國

文身國

道明國

義渠國

蕪部識匿國

乾陀國

龜茲國

烏孫國

正瑞國

新千里國

擔波國

撒馬兒罕

正靈國

長脚長臂國

卷之五

人物

大明

大清

賀蘭

匈奴

兀良哈

麻阿塔

日蒙國

大漢國

一目國

婆登國

的刺普刺

哈密國

吐蕃

住輦國

馬羅國

野人國

印都丹

一臂國

退波係黑和尚

七番耕山

黑暗國

悄國

入不國

氏人國

猴孫國

鳩尼羅國

西南夷

蜒三蠻

西番國

盤瓠

交趾

賓童龍

老撾國

真臘國

瓜哇國

佛囉安國

三佛齋國

回鶻

于闐國

沙彌茶國

大食勿拔

大食弼琶羅國

木蘭皮國

女人國

烏衣

大閣婆國

麻離拔國

孝臆國

狗國

東印度國

唐書地理志卷一百一十五

| | | | |
|------|------|--------|------|
| 大食國 | 默伽國 | 訶陵國 | 晏陀蠻國 |
| 勿斯里國 | 南尼華羅 | 大食勿斯里國 | |
| 焉耆國 | 可只國 | 婆羅國 | 不刺國 |
| 三首國 | 三身國 | 斯伽里野 | 蒲甘國 |
| 莆家龍 | 羽民國 | 都播國 | 濠斯期國 |
| 聶耳國 | 無腹國 | 巴遂山 | 交脛國 |
| 陽靈山神 | 回回國 | 穿胸國 | 巢魯果訛 |
| 結賓帝國 | 沙華公國 | 阿黑驕 | 阿薩部 |
| 長毛國 | 大秦國 | 白連國 | 緞漢國 |
| 單馬令 | 柔利國 | 默伽臘國 | 滅吉利 |

| | | | |
|------|------|------|------|
| 吉慈厄國 | 頓遜國 | 奇肱國 | 訶條國 |
| 故臨國 | 隴木節 | 三蠻國 | 登流眉國 |
| 無脊國 | 不列國 | 烏菴國 | 懸渡國 |
| 波斯國 | 撻攷力國 | 婆羅遮國 | 昆吾國 |
| 五溪蠻國 | 眉路骨國 | 麻嘉國 | 藏國 |
| 登山之神 | 鍾山之神 | 天吳 | 金神 |
| 神陸 | 鵲山之神 | 燭陰 | 縫秦 |
| 相抑氏 | 天山之神 | 奢北尸神 | 強良 |

卷之六

人事

步射總法

射法 二圖

馬箭圖 三圖

拳法圖 十六圖

唐書地理志卷一百一十五

鎗法圖 廿四圖

習藤牌 八圖

習狼筈 六圖

棍法 十四圖

擊壤圖

婦鼓圖

高組圖

傀儡圖

角抵圖

鬪牛圖

鬪草圖

鬪雞圖

彈圖

蹴鞠圖

吞釵圖

弄甌圖

走火圖

綠竿圖

鞦韆圖

○卷之七

器用

古器 圭璧 樂器 射器

白

雖

罕

角

杯

敦

鋪

楸

椀俎

歲俎

瓦甌

畢

禁

柷

壺

鉶

大壘

瓢齎

蜃

鱗

黼

概

散

庾

鳥彝

犧尊

疏布巾

畫布巾

簋

甄

柶

錡

登

鑊

篚

筐

筥

站

匏樽

著

人第

管第

虎第

方明

脩

圭璧

璋邸射

邊璋璜

中璋

牙璋

中璋

青圭

信圭

躬圭

鎮圭

桓圭

大圭 たいけい 冑圭 けうけい 璧羨 へいせん 珉 みん

圭璋 けいぢやう 兩圭有邸 りやうけいありて 玄璜 げんくわう 四圭有邸 しけいありて

蒼璧 そうへい 黃琮 くわうそう 琬圭 わんけい 琰圭 えんけい

大璋 たいぢやう 組琮 くそう 大琮 たいそう 穀圭 こくけい

赤璋 せきぢやう 白虎 ひやくこ 蒲璧 ふへい 穀璧 こくへい

繅籍 そうせき 繅籍 そうせき 蒲穀繅籍 ふこくそうせき 璚玉璠 せうぎふはん

拱璧 けうへい 琬玉璠 わんぎふはん 水蒼珮 すいそうはい 連環印鈕 れんわんいんねう

鹿盧 りくろ 玉環玦 ぎよくわんけつ 玉璧邪 ぎよくへいぜ 琥 こ

琕琕 けいけい 琬玉虫玉環 わんぎふむしぎよくわん 蒼玉玲 そうぎよくれい 瑤玉充耳 ぎよくさうじゆう

黃玉珈 くわうぎよか 璚玉馬黃玉人 せうぎよまくわうぎよくひと 玄玉驄 げんぎよくそう 璩 き

佩刀柄 たいとうへい 漢雙螭鈎 かんそうりゅうこう 銅虎符制 どうこふせい 海馬後狔鑑 かいまごけうけん

博山香爐 はくせんかうろ 漢刀筆 かんたうひつ 杖頭 てうとう 漢龍提梁 かんりゆうていりやう

削 せう 刀圭 たうけい 量 りやう 丞相府漏壺 せうしやうふのろう

古制蓮漏 こせいれんろう 今制蓮漏 こんせいれんろう 古斛 ここく 今斛 こんこく

鑪 ろ 鑪 ろ 編鐘 へんせう 歌鐘 かせう

金罇 きんしん 罇干圖 しんかんず 天球 てんきう 編磬 へんけい

大小箎 たいせうし 大小竽 たいせうぐ 古缶 こふ 拊 ふ

鼓足 こそく 建鼓 けんこ 雷鼓 らいこ 靈鼓 れいこ

路鼓 ろこ 鼗鼓 ふたこ 晉鼓 しんこ 應鼓 おうこ

鼗鼓 ふたこ 鼗鼓 ふたこ 鼗鼓 ふたこ 崇牙植羽 しやうぎやくちゆ

業

壁羽琴

篋篋

拍板

擊手毬

方響

筑

焦尾

點子

銅鼓

雲鑼

畫角

魚鼓簡子

士鼓

梧桐角

竹銅鼓

羽舞皇舞

帳舞壁羽琴

旄舞

戚

干舞

節麾

翟

纛旌

相

應

牘雅

金鉦

金鏡

侯射器

熊侯

大侯

麋侯

二正侯

獸侯熊首

兕中

皮豎中

鹿中

閣中

豸侯

獸侯鹿豕

三正侯

五正侯

虎中

○卷之八

器用

舟車
兵器

站船

航船

划船

尖尾船

鷹船

漁船

兩頭船

啞船

遊船

蒙衝

樓船

走舸

關艦

海鷗

皮船

木罌

蒲筏

拔筏

火船

輅托輦

大輅圖

蹲龍

兼輦

輈圖

周元戎圖

秦小戎圖

墨車

重翟

鳩車

大車圖

指南車圖

旂鈴

唐土雜圖卷之八

馬上諸器

玉輅

木女頭

撞車

刀車

風扇車

挹車

下澤車

安車制

大轎

籃輿

注網

肩輿

張絲網

綽網

船網

叔網

坐簞

釣蟹蟻

釣蟹

捕蛙

推篋

魚叉

罩筌

打艇艘

打芑筵

蟹筌

古戈 兵器

戚

揚

酋

夷

羽

旄

旌

物

旗

旒

獲

旗圖

旄圖

旄圖

旂圖

大常圖

纛旗圖

繡纛

幢

黃麾

絳引幡

響節

金節

骨朶

鐙杖

鐙棒

金吾

立仗

臥瓜

黃棒弓

黑漆弓

麻背弓

點銅箭

鐵骨麗錐

木撲頭

火箭

烏龍鐵脊

鳴鶻

鳴鈴飛號

弓箭胡盧

弓敦

琴箭胡盧

虎鬚

魚服

决拾

琴

燕尾牌式

挨牌

旁牌

騎兵旁牌

竹左牌

藤牌

續世宗憲皇帝御製

蕨藜

蒜頭

鐵鞭

雙鐵鞭

鐵簡

鐵鏈夾棒

訶藜棒

鈎棒

提棒

杵棒

白棒

抓子棒

狼牙棒

搗馬突槍

劍

筆刀

手刀

掉刀

鞞

雙鈎槍

單鈎槍

環子鎗

素木鎗

大斧

屈刀

偃月刀

戟刀

眉尖刀

鳳嘴刀

鷓項鎗

錐鎗

梭鎗

槌鎗

大寧筆鎗

拒馬木鎗

拐突鎗

扒鎗

拐叉鎗

標鎗

長鎗

梨花鎗

砲車

威遠砲

地雷連砲

飛炮

鐵火床

遊火鉄箱

引火球

蕨藜火球

鐵嘴火鷄

竹火鷄

火樓

火罐

橫筒

撥練杖

注挽

杓

沙羅

通錐

霹靂火球

鈎錐

火鈴

烙錐

烙鐵

迅雷砲

釵鎗

鎗柄

銳棍

火鎗

五雷神機

三捷神機

萬勝佛狼

子砲

皮袋

鑽架

地湧神鎗

擡足殺馬風鎌

藥囊藥瓶

彈摸

嚙蜜馬銃

轉輪 筒底 前口 火門 下軌上軌

筒底
轉輪
前口
火門
下軌上軌

卷之九

器用 兵器 雜器 替換織 農具

震天雷 佛狼機 鳥嘴銳 鳥銳細式

子母炮 一窩峰 天墜砲式 地雷式

火妖圖 飛天噴筒 兩廣藥箭 仰枚圖

天蓬鏟式 簾笕 棍式 鈎竿

剗子斧 叉竿 望樓 水平

照板廣竿 飛組式 浮裏 垂鐘版

篋籬笆 竹皮笆 狗脚木 木馬子

牌版 暗門 地漚 鐵蒺藜

擱蹄 鉄菱角 木播 夜叉播

博播 泥播 車脚播 狼牙拍

飛鈎 水囊 麻搭 水袋

昂筒 鉄撞木 下城絞車 繩撈

皮簾 檀簾 地道 頭車

屏風芭 木馬子 上頭車撈 掛搭緒棚

壕橋 雲撈 鈎鑊 鉄骨朵

留客住 請入板 鑑 龍叱

梅叱 星鉞 内月牙 外月牙

卷之九

外

銅鞭
二
二
文
武

銅拳
批結
柳
典鐘

旋
寧
書燈
松火

葛燈籠
影燈
擊燈
筭

烏府
箏
飲帚
梢箕

飲器
佳文席
竹夫人
藥瓢

狹囊
曲輪
裂文
奩

將樂研山
靈璧研山
毛邊紙
竹紙

法帖
烏絲欄
凍石
匱櫃
燕几

天禪几
末帳
倒鼈氣
佛帚

千里鏡
酒棋
銅杓
臺盤

大極尊
葫蘆樽
偏提
老瓦盆

瓢杯
棕將軍
鑠
貝光祿

桑几
桑枒
斫斧
桑鉤

桑籠
切刀
割刀
桑網

蠶槌
蠶掾
蠶篋
蠶杓

蠶架
蠶網
蠶箔
蠶槃

繭甕
繭簇
繭籠
北縑車

絡車
經架
煮絮滑車
綿紉

唐土訓家圖彙卷之十

錦機
木綿單
木綿捲筵
木綿經牀

木綿線架
砵車
礮毒
木礮礮

劊刀
勞
刮板
平板

輓軸
長鏡
耒耜
箕車

曬槃
甄種
種篋
薈馬

秧馬
田涌
喬杆
麥笏

攢稻篋
篩穀笏
穀把
小把

耘把
麥鈿
摺刀
鑊

竹揚欵
禾鈎
搭爪
呼鞭

穀盅
秧彈
挹把
抄竿

麥緯
麥籠
積苫
穀匣

竹兜
簍
篋
篋

籬
篋
篋
篋

漉米藪
木筒
架槽
高轉筒車

水轉翻車
牛曳水車
筒輪
刮車

水打羅
水排
水碓
水礮

水磨
水轉連磨
龍石圖
石輓

海青輓
扇米風車
颺風飛
倍

○卷之十 衣服儀制 珍寶

大裘
衮冕
鷩冕
毳冕

唐土訓家圖彙

十四

希冕 いん 爵弁 しやくべん 皮弁 いひべん

玄端 げんたん 侯伯鷩冕 こうはくいん 燕服 えんふく 上公衮冕 じやうこうこんみん

卿大夫玄冕 けいだいふげんみん 子男毳冕 しやうなんまい 狐希冕 こけいみん 士皮弁 しひべん

掄狄 りゆうてき 禕衣 い 展衣 てんい 闕狄 けつてき

鞠衣 きよくい 祿衣 りくい 母追 ぼしゆい 章甫 しやうふ

周冕 しゆみん 麻冕 まみん 綦弁 しきべん 緇撮 しやくさつ

漢冕 かんみん 委貌 いぼう 弁纁冠 べんしゆんくわん 緇撮 しやくさつ

皮弁 いひべん 雀弁 しやくべん 臺笠 たいりつ 皮冠 いひくわん

五積冠 ごせきくわん 烏紗巾 うしあきん 帷帽 いぼう 面衣 めんい

幅巾 ふくきん 網巾 あみきん 儒巾 じゆきん 大帽 たいぼう

諸葛巾 しよらかきん 忠靖冠 ちゆうせいくわん 沿五巾 りやごきん 雲巾 うんきん

東坡巾 とうぱきん 紗帽 しあぼう 藻巾 そうきん 四周巾 ししうきん

純陽巾 じゆんやうきん 老人巾 らうじんきん 將巾 しやうきん 鳳翅 ほうし

般鬚盔 ぱんしゆかい 金貂巾 きんせうきん 纏髻帽 てんけいぼう 束髮冠 しよくはつくわん

三山帽 さんさんぼう 檀笠 たんりつ 鞞帽 にんぼう 雷巾 らいきん

道冠 だうくわん 僧帽 そうぼう 芙蓉帽 ふようぼう 使巾 しきん

皂隸巾 そうらいきん 衣 い 裳 しやう 虞十二章 いよじふにしやう

九罭衣衣 きゅうむい 九罭繡裳 きゅうむしゆしやう 服 ふく 狐裘 こけう

羔裘 かうしゆ 冠綵 くわんさい 瑱 てん 雜佩 ざつぱい

綬 しゆ 縞 こう 悅 えつ 觿 けい

篋

盤

掃

方心曲領

大帶

絲

扉

搖

木屐

寫

冠

髻

釵

環

面花

滿冠

兩博髻

釧

指環

霞帔

僧衣

道衣

頭釵

掩勝

頰項身甲

粵共盔甲

面簾

半面簾

鷄項

盪胃

馬身甲

搭後

虎豹

馴象

仗馬

戈斃

戟斃

儀鎧斃

黃蓋

大繳

華蓋

雉扇

繒扇

朱雀幢

玄武幢

青龍幢

白虎幢

五明扇

大豹尾

龍頭竿

告止幡

傳教幡

信幡

麾幡

旗竿

龍旗

北斗旗

門旗

日月旗

青龍旗

白虎旗

朱雀旗

玄武旗

雲旗

雷旗

風旗

雨旗

四寶旗

五嶽旗

五星旗

天祿旗

天馬旗

白澤旗

熊旗

罷旗

鸞旗

麟旗

方木麒麟

密陀僧

菩薩石

唐土訓蒙圖彙卷目

廿五

唐土訓家國東卷目

白石英 石 方解石 不灰木

無名異 井泉石 蜜栗子 石鐘乳

土殷孽 禹餘糧 空青 礬石

金牙石 婆娑石 青礬石 花乳石

白羊石 金剛石 薑石 麥飯石

水中白石 石燕 石蟹 石蛇

蛇黃 霹靂礫 硃砂 漿水石

當門子 牛黃 熊膽 戎鹽

井塩 池塩 石塩 石炭

膠井 火井 油井 花紋石

○卷之十一 草木

薯 鐵掃帚 吉祥草 美人蕉

黃精 萎蕤 柴胡 黃芩

天麻 薺芫 黃耆 人參

玄參 沙參 丹參 紫參

拳參 杏參 耳草 知母

貝母 前胡 升麻 徐長卿

淫羊藿 貫衆 仙茅 白頭翁

白前 白及 白蘚 白薇

地榆 平朮木 茅藤果 胡黃連

唐土訓家國東卷目

黃連

素

金莖花

秋牡丹

三七

萬年青

金星草

骨碎補

景天

紫背金盤

地錦草

石莧

崖櫻

石長生

當歸

肉豆蔻

白豆蔻

白芷

蓬莪

京三稜

草撥

鬱金

補骨脂

零陵香

獨頭蘭

茅香

木香

杜若

沙草

薄荷

藿香

高良姜

益知

縮沙蜜

井松香

香需

茉莉

藁本

蒟醬

天門冬

菟絲子

律草

白藥

紫葛

赤地利

預知子

千里光

使君子

纏枝牡丹

鐵線

馬兜鈴

天壽根

威靈仙

白英

何首烏

番薯

通草

眉兒豆

山豆根

南瓜

金鷄蛋

西瓜

栝樓

羅摩

石南藤

獨用藤

瓜藤

含春藤

血藤

釣藤

百陵藤

祈婆藤

列節

落葵

落雁木

百部

石合草

鷲祀

木鼈子

千歲蘘

唐土調製圖彙卷五

本草綱目卷之十二

羊乳根

大

小青

麻黃

地黃

葫蘆巴

紫苑

雞腿兒

九牛草

陸英

水英

白萼

穀精草

曲第草

馬鞭草

苙苙

體腸

陰地厥

葶藶

海金沙

蛇含

青箱子

敗醬

續斷

龍葵

王不留行

筆頭菜

火炭母草

海根

草綿

天名精

決明子

連翹

山鐵蕉

霸王樹

肉蓯蓉

丁香加苗

鹹草

黃瓜菜

卷之十二

州木

龍鬚菜

鵝胡菜

澤瀉

大藕兒

燕子花

浮藿

牛尾溫

眼子菜

燈檠兒

水菜

鶯兒腸

地瓜兒

碎米薺

首蓿

叢菜

牻牛兒

生瓜菜

磨菰草

雷聲菌

大黃

附子

牙子

狼毒

葇若子

烟草

茵芋

大戟

續隨子

鬼臼

蚤休

海芋

防葵

蔞茄

坐口草

土紅山

攀倒甌

葶麻 水 甘遂 芫花

半夏 曼陀羅 劉寄奴 瓊田草

雞頭草 野蘭根 半田回 兔兒傘

藺蒿 半邊山 小兒群 菩薩草

野落離 百乳草 建水艸 催風使

藜蘆 百藥祖 露筋草 獨脚仙

石道遙 大木皮 百兩金 烏藍

都管州 黃燎帚 黃花了 刺虎

芥心草 苦介子 無心艸 節實汗

鷹爪 布里草 紫金牛 子午花

胡堇艸 甘露兒 石棗兒 杜堇山

華澄茄 麥李花 望江南 白屈菜

莽藤 竹屑 雷丸 夾竹桃

迎春花 金絲桃 木香花 笑靨花

郁李 錦帶花 刺桐花 玫瑰

寶相花 茶蘼花 金櫻子 波斯菊

木綿 吉利子樹 木半夏 賣木子

椿樗 珊瑚 酸棗 山茱萸

蔓荊 蠟梅 文冠花 蜜蒙

檉 檉 槲櫟 棠棣子

棠梨

醋子

無花果

龍荔

櫻桃

菴摩勒

椰子

檳榔

瞿子桐

婆羅得

婆羅密

藤黃

沒藥

盧會

血竭樹

阿魏

龍腦香

茵桂

月桂

丁香

側柏

沉香

降真香

檀

茶梅

海桐

扶移

蘓方木

杜仲

烏藥

橄欖

楸樹

蘇木麪

烏栲木

樺木

相思子

巴豆

大風子

猪苓

訶梨勒

檉

楠

卷之十三

禽獸

鸞

世樂鳥

秦吉了

鷓鴣

耳茂鳥

海東青

鶻

鷲

鶻

彰鷄

陽鳥

昂鷄

鶻

玄雉

旋目

方目

蒼鷄

白鷄

屬王

鷓鴣

鴉

鶻

信天翁

鷓鴣

翡翠

嗽金鳥

鴉

蒿雀

突厥雀

黃鳥

繡眼兒

鴉

正

反

杉鷄

鷄母

鷓鴣

鷓鴣

鷓鴣

華蟲

鷓鴣

當扈

潔鈎

鷓鴣

服鳥

精衛

青耕

雕

飛簾

鷓鴣

瞿如

鷓鴣

治鳥

寒號蟲

石燕

麀獸

龍馬

白澤

果然

金猊

類

三角獸

角端獸

擣杵

龜

貌

赤豹

海豹

海牛

變

啣鐵

水犀

兕

犖牛

牦牛

羆

獨

獠

獠

野干

獨

蒙頌

羆

赤狸

風狸

象黃

玄紉

天狗

豸

狡

黑狐

麋

茶首札

挑拔

塵

比肩獸

隱鼠

狡兔

碩鼠

天馬

猛狗

矮爬狗

木狗

蔑犬

諸捷

當庚

羆

猛棍

鹿蜀

臙跡

羆

旄馬

唐土訓蒙回音書卷目

果下馬

山

海驢

獐

封羊

羖羊

羖

葱犍

一封駝

野婆

山獠

○卷之十四

魚介蟲

蜃

應龍

鼉龍

鹽龍

斗牛

肥鱉

騰蛇

斫木蛇

𧈧蛇

青蛇

𧈧

石斑魚

石鯽魚

嘉魚

騰魚

鱖魚

勒魚

鱈魚

方頭魚

金線魚

緋魚

火燒鱖

肋魚

玉筋魚

大口魚

竹魚

鱖魚

鱖魚

鰕魚

黑頭魚

鞋底魚

鮓魚

華臍魚

鱧魚

丹魚

鱖魚

鯊魚

彈塗

牛魚

鮓魚

海薑

龍魚

胡魴

鵝尾

神龜

鼈

鱉龜

玄龜

瘡龜

攝龜

珠鼈

龜鼈

能

龜

桀步

百足蟹

鬼蟹

螃蜞

招潮

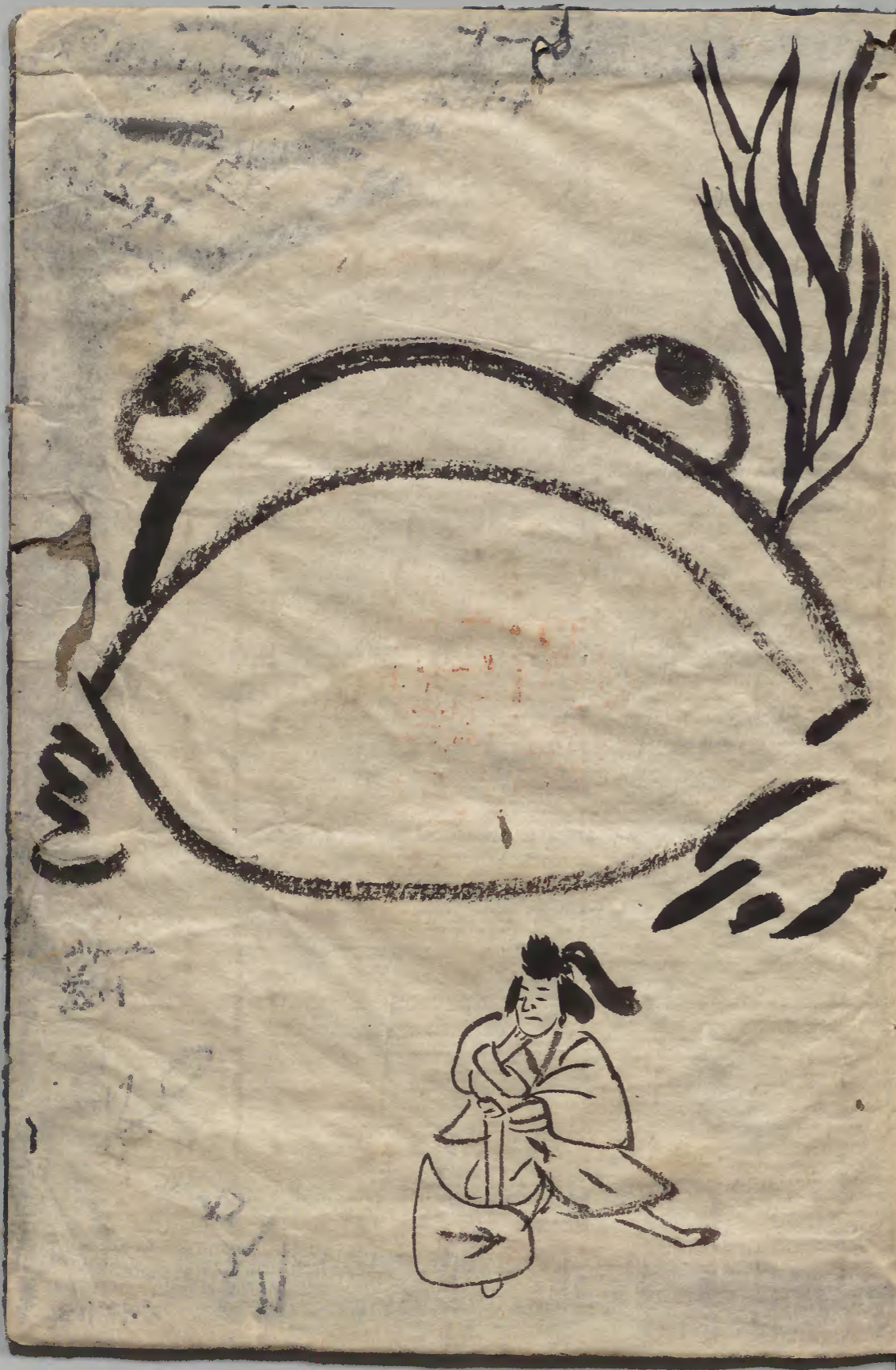
海鏡

臧

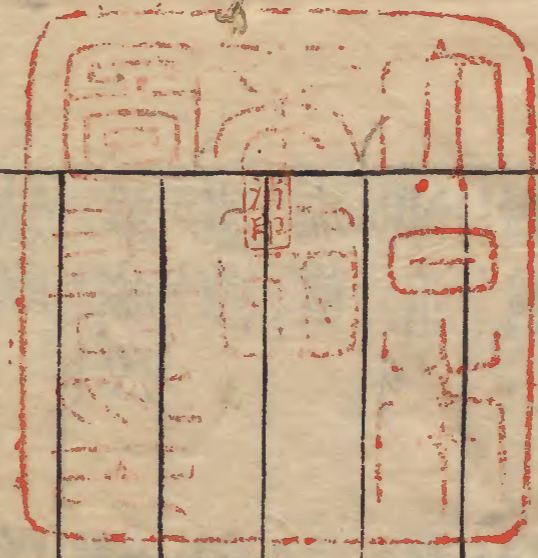
標雞

鯛

蝟



唐土訓蒙圖彙目錄終



菊虎
謝豹虫

敗

鐵

水虎

