

賦役全書

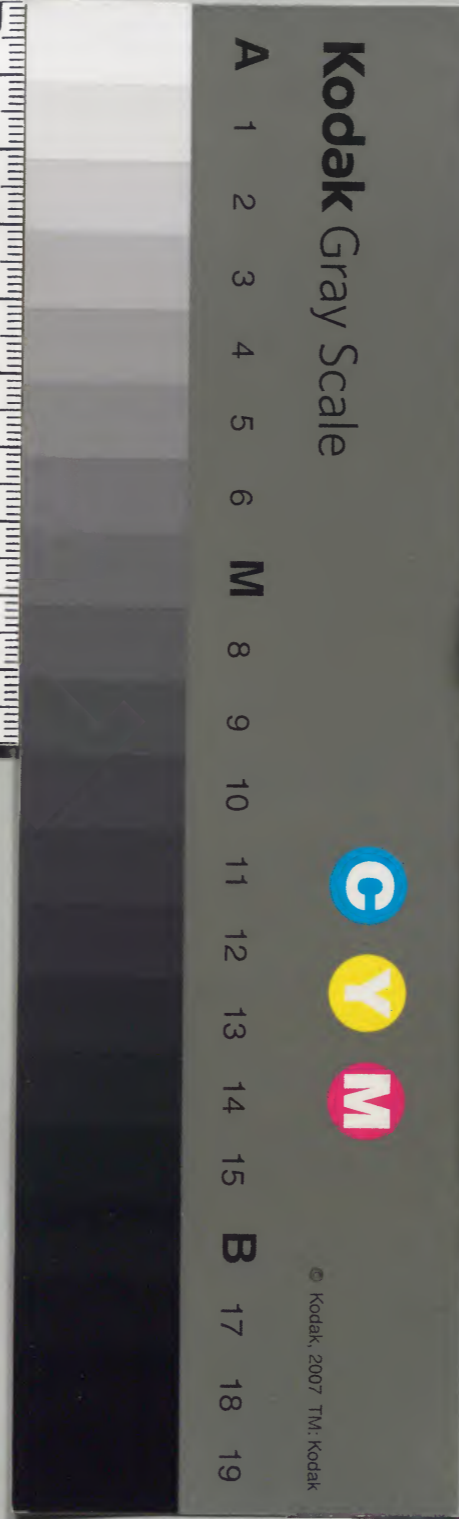


				漢書門
		九	二	
		七	三	
		三	三	
二	四	三	〇	
冊	架	函	號	類

庫文閣內			
		九	漢
		二	
		三	書
二	九	三	
冊	架	號	類

內閣文庫		
番號	漢	9233
冊數	24	(21)
函號	296	79

廿一



温州府

永嘉縣 樂清縣 瑞安縣  
平陽縣 泰順縣

淺草文庫

原額田壹萬壹千叁百壹拾叁頃陸拾柒畝伍分玖厘壹毫

壹絲陸忽

原徵銀肆萬壹千柒百捌拾玖兩玖錢叁分

并九厘等銀陸萬捌千貳百陸兩肆厘貳毫貳絲貳忽

陸微叁塵捌渺 原徵米壹萬玖千肆百柒拾壹石叁

斗叁升伍合貳勺肆抄陸撮柒圭陸粟玖粒今實徵米

捌千肆百捌拾貳石玖斗伍合壹勺玖抄陸撮陸圭肆

粟內 永嘉縣田陸千柒百貳拾肆頃柒拾玖畝柒厘

壹毫貳絲貳忽實徵銀叁萬玖千玖百壹拾玖兩肆錢

肆分柒厘伍毫陸絲伍忽柒微陸塵陸渺實徵米肆千

捌百壹拾柒石壹斗捌升叁合玖勺貳抄叁撮肆粟

樂清縣田叁千柒百伍拾頃壹拾壹畝捌厘貳毫伍忽

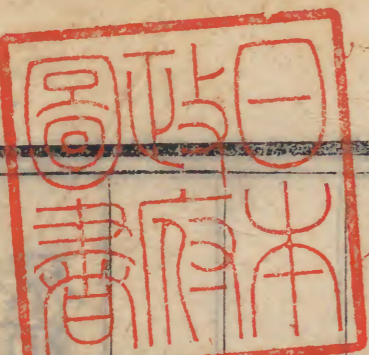
實徵銀貳萬貳千陸百伍拾兩陸錢陸分玖厘叁毫伍

絲伍忽捌微貳塵實徵米叁千叁百石玖升柒合伍勺

貳抄貳撮肆粟 泰順縣田捌百叁拾捌頃柒拾柒畝

肆分叁厘陸毫捌絲玖忽實徵銀伍千陸百叁拾伍兩

捌錢捌分柒厘叁毫壹忽伍塵貳渺實徵米叁百陸拾



温州府

伍石陸斗貳升叁合米  
勺伍抄壹撮伍圭陸粟

原額田地園壹萬貳千柒百肆拾陸頃叁拾柒畝玖分陸厘

陸毫玖絲玖忽

加平陽縣新開墾園肆拾頃叁拾貳畝貳分

實該田地園壹

萬貳千柒百捌拾陸頃柒拾畝壹分陸厘陸毫玖絲玖

忽原徵銀肆萬玖千伍百柒拾壹兩叁錢捌分伍厘陸毫捌絲柒忽捌微伍塵陸渺今實徵并九厘等銀捌

萬柒百捌拾叁兩捌錢捌分陸厘伍絲捌忽壹微玖塵

貳渺原徵米貳萬伍千伍百捌拾玖石肆斗陸升玖合捌勺貳抄柒撮玖圭肆粒今實徵米壹萬壹千捌拾

肆石陸斗伍升叁合陸勺捌抄貳撮捌圭貳粟柒粒內

瑞安縣田地肆千玖百伍拾肆頃肆拾陸畝玖厘貳

毫肆絲伍忽實徵銀叁萬肆千壹百捌拾兩壹錢柒分

米厘壹毫叁微玖渺實徵米肆千叁百玖拾壹石壹升

伍合叁勺陸抄捌撮肆粟捌粒平陽縣田地園柒千

柒百玖拾肆頃捌拾柒畝陸分陸厘肆毫玖絲柒忽實

徵銀肆萬陸千貳百叁拾捌兩陸錢陸分壹厘米毫肆

絲貳忽捌微玖塵肆渺實徵米陸千伍百陸拾貳石捌

斗陸升叁合玖勺柒抄玖撮捌圭貳粟玖粒泰順縣

官田地叁拾柒頃叁拾陸畝肆分玖毫伍絲柒忽實徵

銀叁百陸拾伍兩肆分柒厘貳毫壹絲肆忽玖微捌塵

玖渺實徵米壹百叁拾石柒斗柒

升肆合叁勺叁抄肆撮玖圭伍粟

原額地壹千伍百壹拾貳頃柒拾玖畝伍厘陸絲玖忽原徵

千捌百捌拾兩伍錢肆分玖厘肆毫伍絲壹忽貳塵肆

渺今實徵并九厘等銀陸千肆百玖拾陸兩陸錢貳分

玖厘陸毫伍絲玖忽捌微柒塵壹渺原徵米壹千伍

拾柒石伍斗肆升壹合叁勺捌抄貳撮柒粟貳粒今實

米肆百伍拾捌石陸斗玖升貳合柒抄叁撮玖圭陸粟

叁粒內永嘉縣地山基地柒百玖拾陸頃肆拾伍畝

伍分壹厘叁毫捌絲柒忽實徵銀叁千伍百陸拾陸兩

捌錢貳分貳厘玖絲叁忽玖微貳塵伍渺實徵米叁百

捌勺壹抄壹撮  
伍圭肆粟捌粒

原額民地園塘壹拾陸頃壹畝貳分貳厘柒毫壹絲肆忽順泰

縣原徵銀柒拾伍兩貳錢伍分柒厘陸毫伍絲伍忽伍  
微捌塵今實徵并九厘等銀壹百肆兩柒分玖厘柒毫  
陸絲肆忽壹微 原徵米貳拾肆石壹斗柒升捌合伍  
勺貳抄玖撮捌圭壹粟肆粒今實徵米壹拾壹石貳斗  
捌合伍勺捌抄  
玖撮玖圭捌粟

原額池陸頃捌拾叁畝貳分肆厘叁毫壹絲伍忽原徵銀貳拾壹兩肆

錢玖分壹絲玖忽貳微柒塵貳渺今實徵銀叁拾伍兩  
玖錢貳分肆厘柒毫壹絲伍忽壹微壹塵陸渺 原徵  
米壹拾肆石玖斗叁升捌合伍勺壹抄伍撮壹圭壹粟  
壹粒今實徵米陸石叁斗捌升肆合捌勺伍抄肆撮捌  
圭玖粒內 永嘉縣池伍頃捌拾貳畝捌厘陸毫玖忽  
實徵銀叁拾貳兩叁錢陸分叁厘玖毫捌絲陸忽陸微  
肆渺實徵米伍石捌斗柒升玖合陸抄玖撮伍圭玖粒  
樂清縣池壹頃壹畝壹分伍厘柒毫陸忽實徵銀叁

兩伍錢陸分柒毫貳絲捌忽伍微壹塵貳  
渺實徵米伍斗伍合柒勺捌抄伍撮叁圭

原額塘壹頃伍拾玖畝玖分叁厘貳毫陸絲陸忽永嘉縣原徵銀柒分

玖毫陸絲陸忽叁塵今徵壹錢貳分柒厘玖毫肆絲陸  
忽壹微貳塵捌渺 原徵米壹斗貳升柒合玖勺肆抄  
陸撮壹圭貳粟捌粒今實徵米陸  
升叁合玖勺柒抄叁撮陸粟肆粒

原額山池塘肆百捌拾玖頃陸拾叁畝叁分肆厘捌毫叁忽

原徵銀貳百捌拾玖兩伍錢玖分伍厘貳毫肆絲玖忽  
捌微叁塵肆渺今實徵銀肆百柒拾伍兩柒錢貳分叁  
厘玖毫伍絲捌忽伍微壹塵陸渺內 永嘉縣山叁百  
壹拾柒頃叁拾貳畝玖分貳厘捌毫叁絲陸忽實徵銀  
壹百壹兩伍錢肆分伍厘叁毫柒絲柒微伍塵貳渺  
樂清縣山壹百壹拾肆頃陸拾陸畝壹分貳厘叁忽實  
徵銀叁百貳兩柒錢伍厘伍毫陸絲捌忽柒微玖塵貳  
渺 瑞安縣山池塘壹拾柒頃陸拾貳畝叁分柒厘肆  
毫玖絲叁忽實徵銀柒拾兩肆錢玖分肆厘玖毫玖絲  
柒忽柒微玖塵 平陽縣山叁拾壹頃捌拾陸畝玖分

米毫例不起科 泰順縣山棚頃壹拾伍畝壹厘米毫  
米絲壹忽實徵銀玖錢米分捌厘貳絲壹忽貳微伍塵

貳

原額蕩坦幽演水浹等項貳拾貳頃陸拾陸畝叁分伍厘叁

毫伍絲米忽 永嘉縣例不起科

原額戶口人丁叁拾壹萬肆千米百叁拾壹丁口 加永嘉縣新增人丁

陸千叁百 實該戶口人丁叁拾貳萬壹千壹百壹丁口

原徵銀貳萬肆千陸百米兩貳錢陸分捌厘壹毫今實  
徵銀貳萬伍千捌拾叁兩玖錢伍分米厘米毫 原徵

米貳千米百肆拾玖石肆斗貳升伍合今實徵同內  
永嘉縣人丁壹拾萬叁千米百貳拾玖丁口實徵銀壹

萬壹百貳拾叁兩壹錢陸分捌厘捌毫 樂清縣人丁  
米萬玖千米百壹拾肆丁口實徵銀陸千玖拾貳兩壹

分米厘捌毫實徵米米百叁拾貳石捌斗玖升玖合陸  
分 瑞安縣人丁肆萬伍千捌百陸拾肆丁口實徵銀

叁千捌百叁拾捌兩肆錢貳分玖厘陸毫實徵米壹千

叁拾石米升壹合米勺 平陽縣人丁捌萬陸千米百

米拾玖丁口實徵銀叁千捌百叁拾兩叁錢玖分壹厘

伍毫實徵米玖百伍拾米石壹斗陸升陸合貳勺 泰

順縣人丁伍千壹拾伍丁口實徵銀壹千壹百玖拾玖

兩玖錢伍分實徵米貳拾玖石貳斗捌升米合伍勺

以上地畝人丁共科銀壹拾捌萬壹千壹百捌拾陸

兩叁錢叁分肆厘貳絲肆忽伍微陸塵壹渺內除優

免銀陸千伍百玖拾捌兩玖錢壹分貳厘米毫外實

該科銀壹拾柒萬肆千伍百捌拾柒兩肆錢貳分壹

厘叁毫貳絲肆忽伍微陸塵壹渺內 永嘉縣銀伍萬壹千玖百米拾  
叁兩叁錢貳厘叁毫陸絲叁忽壹微捌塵叁渺 樂  
清縣銀叁萬米百玖拾貳兩叁錢陸厘玖毫壹絲玖  
忽陸塵貳渺 瑞安縣銀叁萬陸千壹百肆拾壹兩  
伍錢叁分米厘肆毫玖絲捌忽貳塵玖渺 平陽縣

銀肆萬玖千貳拾壹兩捌錢肆分貳厘貳毫肆絲貳忽捌微玖塵肆渺 泰順縣銀陸千陸百伍拾捌兩肆錢叁分貳厘叁毫

共科米貳萬貳千柒百玖拾叁石叁斗叁升叁合叁

勺柒抄壹撮貳圭捌粟叁粒內 永嘉縣米伍千壹百捌拾壹石伍斗叁升

樂清縣米肆千壹百貳拾叁石柒斗捌升玖合柒勺壹抄捌撮捌圭捌

瑞安縣米伍千肆百貳拾壹石捌升柒合

平陽縣米柒千伍百貳拾石叁升壹勺柒抄玖撮捌圭貳粟玖粒 泰順縣米伍百叁拾陸石捌斗玖升肆合壹勺柒抄陸撮肆圭玖

起運

戶部項下折色

夏稅

農桑絹折銀玖拾叁兩貳錢柒分壹厘肆毫陸絲伍忽柒微

玖塵叁渺玖漠肆埃柒纖捌沙內

原額折色絹壹百壹拾壹疋壹丈貳尺柒寸

寸捌分坐派銀柒拾玖兩捌錢每兩路費壹分該銀柒錢玖分捌厘永樂瑞平肆縣徵 本色絹壹拾壹疋內

順治拾年陸月內會議改徵折色絹壹拾疋貳尺柒寸叁分陸厘肆毫每疋價銀壹兩叁錢叁分伍厘柒毫貳

絲肆忽肆微陸塵伍渺伍漠伍埃捌纖該銀壹拾叁兩肆錢柒分壹厘肆毫陸絲伍忽柒微玖塵叁渺玖漠肆

埃柒纖捌沙每兩路費壹分該銀壹錢叁分肆厘柒毫壹絲肆忽陸微伍塵柒渺玖漠叁埃玖纖伍沙永嘉縣

徵解原解江 南今改解京

秋糧

折色蠟價銀壹千貳百肆拾壹兩叁錢肆分柒毫陸絲 每兩路費

壹分該銀壹拾貳兩肆錢壹分叁厘肆毫柒忽陸微永嘉等伍縣徵解

富戶肆拾貳名每名銀貳兩共銀捌拾肆兩每兩路費壹分該銀捌錢肆分

內永嘉縣壹拾陸名 樂清縣肆名 瑞安縣壹拾貳名俱徵完解司

昌平州銀叁拾貳兩每兩路費壹分該銀叁錢貳分

上孝不貳貳拾伍斤貳兩捌錢肆分原額芽茶陸百貳拾叁斤壹兩伍錢內順治拾

年陸月內會議改徵折色實該前數每斤價銀壹錢貳分該銀貳拾柒兩貳分壹厘叁毫每兩路費壹分該銀貳錢柒分貳厘壹絲叁忽

葉茶肆百叁拾壹斤叁兩每斤價銀肆分該銀壹拾柒兩貳錢肆分柒厘伍毫每兩路費壹分

該銀壹錢柒分貳厘肆毫柒絲伍忽

黃蠟壹千伍拾肆斤伍兩柒錢玖分捌厘貳絲捌忽玖微玖

塵貳沙原額黃蠟壹千叁百柒拾捌斤玖錢柒分貳絲捌忽玖微玖

改徵折色實該前數每斤價銀叁錢肆分該銀叁百伍拾捌兩肆錢捌分叁厘貳毫捌忽壹微壹塵陸沙捌埃每兩路費壹分該銀叁兩伍錢捌分肆厘捌毫叁絲貳忽捌塵壹沙壹漠陸埃捌沙以上三項俱永嘉等伍縣徵解

顏料改折價墊解杠路費共銀壹千貳百肆拾貳兩貳錢貳

分伍厘陸毫伍絲玖忽貳微捌塵內順治拾年陸月內奉

旨會議改徵折色銀硃壹百柒拾斤壹拾貳兩叁錢伍分貳厘每斤價銀貳兩玖錢陸分鋪墊壹錢壹分 膩硃肆斤貳兩貳錢捌分伍厘每斤價銀叁錢鋪墊壹錢壹分 烏梅肆拾捌斤玖錢玖分捌厘肆毫每斤價銀肆分鋪墊壹分壹厘 黑鉛玖拾斤壹拾叁兩伍錢貳分肆厘每斤價銀柒分鋪墊壹分壹厘 五倍子肆拾柒斤壹拾伍兩玖錢肆分肆厘每斤價銀柒分鋪墊壹分壹厘 生漆玖百貳拾玖斤肆兩叁錢伍分陸厘陸毫捌絲

每斤價銀貳錢鋪墊壹分陸厘 嚴漆改派生漆伍百  
米拾肆斤壹拾貳兩貳錢陸分柒厘伍毫貳絲每斤價  
銀貳錢鋪墊壹分陸厘 嚴漆捌百陸拾貳斤貳兩肆  
錢貳分柒厘捌毫每斤價銀貳錢肆分鋪墊壹分陸厘  
黃蠟壹百陸拾柒斤柒兩捌錢捌分捌厘每斤價銀  
叁錢貳分鋪墊壹分陸厘 黃熟銅貳拾伍斤壹拾兩  
玖分陸厘每斤價銀壹錢壹分叁厘鋪墊壹分陸厘  
桐油貳百陸拾捌斤壹拾貳兩捌錢玖分陸厘每斤價  
銀陸分鋪墊陸分肆厘 水牛角貳拾叁副每副價銀玖錢  
伍分鋪墊陸分肆厘 以上通共正價銀壹千壹百貳  
拾捌兩貳錢伍分陸厘捌忽柒微伍塵 原額鋪墊銀  
陸拾柒兩玖錢捌分貳厘捌毫肆忽陸微貳塵伍渺  
原額解和銀肆拾伍兩玖錢捌分陸厘捌毫肆忽  
玖微伍渺今改徵折銀三項每兩加路費壹分該銀壹  
拾貳兩肆錢貳分貳厘貳毫伍絲陸忽  
伍微玖塵貳渺捌漠永嘉等伍縣徵解

原解江南藥價銀米錢壹分

分 石斛貳斤該銀壹錢叁分津  
貼路費銀壹錢柒分柒厘伍毫

直部新皇錄壹拾叁名每名銀壹拾貳兩火耗叁錢

壹百伍拾玖兩玖錢 每兩路費壹分該銀壹兩伍錢玖分玖厘 遇閏加銀壹拾叁兩路

費銀壹錢叁分樂瑞平叁縣各  
徵完解司原解江南今改解部

鹽鈔

本府并經歷司所屬衙門額鈔陸拾叁錠叁貫折銀叁錢陸  
分叁厘肆毫米絲肆忽 折色銅錢陸百叁拾陸文該

銀玖錢捌厘伍毫米絲壹分肆微貳塵捌渺陸漠 俱每兩路

費壹分貳厘該銀壹分伍厘貳毫陸絲肆忽伍微肆塵伍渺壹莫肆埃叁纖貳沙

有閏加鈔伍錠壹貫伍百文折銀叁分貳毫捌絲玖忽

伍微 折色銅錢伍拾叁文該銀柒分伍厘柒毫壹絲



肆忽貳微捌塵伍渺米漠二項共加路費銀壹厘貳毫貳絲貳忽肆塵伍渺肆漠貳

埃捌織肆沙

各縣額鈔捌千叁百米拾錠肆貫伍百文折銀肆拾米兩捌

錢叁分玖厘陸毫玖絲叁忽伍微折色銅錢捌萬叁

千米百玖文該銀壹百壹拾玖兩伍錢捌分肆厘貳毫

捌絲伍忽米微壹塵肆渺貳漠俱每兩加路費壹分貳厘該銀貳兩玖厘捌絲

米忽米微伍塵伍漠米埃肆沙

有閏加鈔陸百玖拾米錠貳貫米百陸拾叁文該銀叁

兩玖錢捌分陸厘伍毫壹絲叁忽壹微玖塵折色銅

錢陸千玖百米拾米文貳分伍厘該銀玖兩玖錢陸分

柒厘伍毫壹漠二項共加路費銀壹錢陸分米厘肆毫肆絲捌忽壹微伍塵米渺叁漠玖織貳

沙永嘉等伍縣徵解

九厘銀貳萬伍千貳百陸拾兩肆錢壹分米厘伍毫叁絲每兩

路費米厘該銀壹百米拾陸兩捌錢貳分貳厘玖毫貳絲貳忽米微壹塵永嘉等伍縣徵解

以上戶部項下折色共銀貳萬捌千陸百捌拾伍兩

叁錢壹分叁厘肆毫肆絲米忽捌微叁塵貳渺捌漠

貳埃米織捌沙路費銀貳百壹拾壹兩伍錢米分

玖厘陸毫米絲叁忽玖微叁塵米渺陸漠壹埃叁織

玖沙

禮部項下折色

温州府

牲口銀伍百貳拾兩 每兩路費壹分該銀伍兩

藥材折色銀陸兩壹錢叁分 內烏藥肆百伍拾斤每斤玖厘該銀肆兩伍分 千金草陸拾

斤每斤壹分叁厘該銀柒錢捌分 石斛貳拾斤每斤陸分伍厘該銀壹兩叁錢 津貼路費銀叁兩捌錢叁分壹厘貳毫伍絲內扣解包裹紅黃紙價銀陸錢肆分陸厘柒毫俱永嘉等伍縣徵解

光祿寺果品銀貳百貳拾兩 每兩路費壹分該銀貳兩貳錢

菓筭銀捌拾壹兩捌錢壹分捌厘 每兩路費壹分該銀捌錢壹分捌厘

壹毫捌絲二項俱永嘉等伍縣徵解

以上禮部項下折色銀捌百貳拾柒兩玖錢肆分捌厘

路費銀壹拾貳兩肆分玖厘肆毫叁絲

工部項下折色

白硝麂皮壹千伍百張狐狸皮壹拾張 每張價銀陸錢該銀玖百陸兩永嘉等伍

縣徵解奉文留省織造段疋支用

雕填匠役銀叁拾伍兩叁錢肆分伍厘肆毫 每兩路費壹分該銀叁錢伍分

叁厘肆毫伍絲肆忽 遇閏加銀貳兩玖錢肆分伍厘陸毫路費銀貳分玖厘肆毫伍絲陸忽永嘉等伍縣徵解

漆木料銀叁拾兩壹錢伍分壹厘壹毫貳絲伍忽陸微肆塵

永嘉等伍縣徵解

弓改牛角貳千副 原額每副價銀貳錢玖分順治叁年伍月內奉文改解折色又于拾貳年正月初伍

日每副增銀貳兩柒錢壹分共銀陸千兩每兩路費壹分該銀陸拾兩永嘉等伍縣徵解

箭壹萬捌千壹百捌拾枝 原額每枝價銀壹分捌厘順治叁年伍月內題

准改解折色每枝增銀捌分貳厘共銀壹千

捌百壹拾捌兩永嘉等伍縣徵解

弦壹萬條

原額每條價銀伍分肆厘順治叁年伍月內題

佳改解折色每條增銀肆分陸厘共該銀壹千兩永嘉等伍縣徵解

胖襖褲鞋壹百壹拾米副

原額每副價銀壹兩伍錢順治叁年陸月內奉文改解折色每副增

銀壹兩貳錢共該銀叁百壹拾伍兩玖錢永嘉等伍縣徵解

四司工料銀貳千肆百玖拾肆兩貳錢

永嘉等伍縣解司留省織造段疋支用

歲造段疋原額貳百陸拾伍疋

每疋色樣價銀不等并裝盛段疋木櫃共該柒個并連紙

劉等項原派銀玖百柒拾叁兩伍錢肆分叁厘捌毫奉文加織貳百肆拾兩玖錢伍分肆厘陸毫通共銀壹千貳百壹拾肆兩肆錢玖分捌厘肆毫貳微其車脚解杠路費銀就于段價銀內每疋扣銀叁錢共銀柒拾玖兩伍錢扣除在官候驗完給發起解遇閏加織金工并木櫃紙劉等件共銀捌拾兩陸錢陸分貳厘陸毫其車

脚解杠路費銀照前于段價內扣價奉文留省織造段疋支用

軍三軍器并路費銀貳千貳百陸拾肆兩陸錢陸分柒厘叁

毫內

辦盈甲腰刀壹百伍拾玖副捌分玖厘柒毫肆絲捌忽肆微陸塵壹渺伍漠叁埃捌纖伍沙盈每頂

價銀叁兩伍錢甲每副價銀柒兩伍錢腰刀每口價銀貳兩共該價銀貳千柒拾捌兩陸錢陸分柒厘叁毫路費銀壹百捌拾陸兩係原額銀陸百伍拾伍兩壹錢柒分路費銀壹百捌拾陸兩順治叁年伍月內增銀壹千肆百貳拾叁兩肆錢玖分柒厘叁毫永樂瑞平肆縣徵解

軍器民七銀壹千叁百貳兩捌錢叁厘貳毫陸忽內

辦盈甲腰刀壹

百副貳分壹厘伍毫陸絲叁忽貳微盈每頂價銀叁兩伍錢甲每副價銀柒兩伍錢腰刀每口價銀貳兩共該銀壹千叁百貳兩捌錢叁厘貳毫陸忽內原額銀肆百壹拾兩陸錢貳分柒厘肆毫壹絲陸忽順治叁年伍月內增銀捌百玖拾貳兩壹錢柒分伍厘柒毫玖絲永嘉等伍縣徵解

軍器路費銀壹百伍兩叁錢玖分捌厘捌毫陸絲陸忽伍微

陸塵 永嘉等伍縣徵解

解鐵解戶米名每名銀貳拾陸兩伍錢共銀壹百捌拾伍兩

伍錢 永瑞平叁縣各貳名 樂清縣壹名 俱徵解司奉文留省織造段正支用

以上工部項下折色銀共壹萬柒千陸百柒拾貳兩

肆錢陸分肆厘貳毫玖絲捌忽肆微 路費銀陸拾

兩叁錢伍分叁厘肆毫伍絲肆忽

戶部項下本色

農桑絹貳丈玖尺貳寸陸分叁厘陸毫 原額農桑絹壹拾壹疋內順治拾年陸月

內會議改徵本色絹貳丈玖尺貳寸陸分叁厘陸毫每疋價銀壹兩叁錢叁分伍厘柒毫貳絲肆忽肆微陸塵

伍渺伍漠伍埃捌織該銀壹兩貳錢貳分壹厘伍毫叁

忽叁微貳塵柒渺壹漠玖埃陸織貳沙坐派永嘉縣徵銀解辦原解江南今改解京

顏料本色銀硃壹百壹拾肆斤 原額銀硃貳百捌拾肆斤壹拾貳兩叁錢伍分貳厘內順

治拾年奉旨徵本色銀硃壹百壹拾肆斤每斤原價肆錢陸分鋪墊壹錢

分壹

膩硃叁拾伍斤壹拾壹兩叁錢 原額膩硃叁拾玖斤壹拾叁兩伍錢捌分伍厘內拾

年奉旨徵本色膩硃叁拾伍斤壹拾壹兩叁錢每斤原價壹錢伍分

鋪墊壹錢壹分

烏梅柒拾陸斤 原額烏梅叁百壹拾陸斤肆兩玖錢玖分貳厘內拾年奉

旨徵本色烏梅柒拾陸斤每斤原價貳分鋪墊壹分壹厘

黑鉛壹百陸斤陸兩叁錢

原額黑鉛壹百玖拾柒斤叁兩捌錢貳分肆厘內拾年奉

旨徵本色黑鉛壹百陸斤陸兩叁錢每斤原價叁分伍厘鋪墊壹分壹厘

五倍子壹拾斤壹拾兩貳錢

原額五倍子伍拾捌斤壹拾兩壹錢肆分肆厘內拾年奉

旨徵本色五倍子壹拾斤壹拾兩貳錢每斤原價叁分伍厘鋪墊壹分壹厘

生漆伍拾叁斤壹拾壹兩陸錢玖分伍厘叁毫貳絲

原額生漆

旨徵本色生漆伍拾叁斤壹拾壹兩陸錢玖分伍厘叁毫貳絲每斤原價壹錢

玖百捌拾叁斤伍分貳厘內拾年奉鋪墊壹分陸厘

嚴漆改派生漆叁拾叁斤叁兩柒錢叁分貳厘肆毫捌絲

原額嚴漆改派生漆陸百捌斤內拾年奉

旨徵本色嚴漆改派生漆叁拾叁斤叁兩柒錢叁分貳厘肆毫捌絲每斤原價壹錢鋪墊壹分陸厘

嚴漆肆拾玖斤壹拾叁兩伍錢柒分貳厘貳毫

原額嚴漆

貳斤內拾年奉

旨徵本色嚴漆肆拾玖斤壹拾叁兩伍錢柒分貳厘貳毫每斤原價壹錢貳分鋪墊壹分陸厘

黃蠟伍拾壹斤陸兩捌錢

原額黃蠟貳百壹拾捌斤壹拾肆兩陸錢捌分捌厘內拾年奉

旨徵本色黃蠟伍拾壹斤陸兩捌錢每斤原價陸分鋪墊陸厘

黃熟銅壹百壹拾肆斤

原額黃熟銅壹百叁拾玖斤壹拾兩玖分陸厘內拾年奉

旨徵本色黃熟銅壹百壹拾肆斤每斤原價壹錢壹分叁厘鋪墊壹分陸厘

桐油陸百玖拾壹斤壹拾兩

原額桐油玖百陸拾斤陸兩捌錢玖分陸厘內拾年奉

旨徵本色桐油陸百玖拾壹斤壹拾兩每斤原價叁分鋪墊捌厘以上通共顏料正價銀壹百壹拾玖兩玖錢肆分捌厘玖毫玖絲陸忽伍微鋪墊銀貳拾捌兩玖錢伍分玖厘捌毫叁絲壹忽貳微伍塵每正價壹兩給杠解路

費銀壹錢貳分該銀壹拾肆兩叁錢玖分叁厘捌毫柒  
絲玖忽伍微捌塵以上顏料俱于每年貳月間督撫確  
估時價 題明造入 易知由單  
徵銀辦解 永嘉等伍縣徵解

黃蠟叁百貳拾叁斤壹拾壹兩壹錢柒分貳厘  
原額黃蠟壹千叁百柒拾

捌斤玖錢柒分貳絲捌忽玖微玖塵貳渺內順治拾年  
陸月內奉

昔仍徵本色黃蠟叁百貳拾叁斤壹拾壹兩壹錢柒分貳厘每  
斤料價銀壹錢柒分該銀伍拾伍兩貳分捌厘柒毫貳

忽伍  
微

芽茶叁百玖拾柒斤壹拾肆兩陸錢陸分  
原額芽茶陸百貳拾叁斤壹兩伍錢

內順治拾年陸月內奉  
昔仍徵本色芽茶叁百玖拾柒斤壹拾肆兩陸錢陸分每斤料

價銀陸分該銀貳拾叁兩捌錢柒分肆厘玖毫柒絲伍  
忽二項俱于每年貳月間督撫確估時價 題明造入

易知由單徵銀辦解  
永嘉等伍縣徵解

以上戶部項下本色共銀貳百兩柒分肆厘壹毫柒

絲柒忽叁微貳塵柒渺壹漠玖埃陸纖貳沙 鋪墊

解杠路費銀肆拾叁兩叁錢伍分叁厘柒毫壹絲捌

微叁塵

禮部項下本色

藥材料價正銀壹兩伍錢陸分內辦 千金草叁拾斤  
該銀叁錢

玖石斛壹拾捌斤  
該銀壹兩壹錢柒分 津貼路費并量加銀共貳兩玖錢柒分伍厘壹忽

永嘉等伍縣辦  
料解司轉解

薦新茶芽貳拾伍斤黃絹袋袱旗號簍杠路費銀壹拾捌兩

內永嘉縣壹拾斤 樂清縣伍斤 瑞安  
縣伍斤 平陽縣伍斤俱解府具本解部

以上禮部項下本色銀壹兩伍錢陸分 路費袋袱

箕杠銀貳拾兩玖錢玖分伍厘壹忽

以上起運各部寺銀肆萬柒千叁百捌拾柒兩叁錢

伍分玖厘玖毫貳絲叁忽伍微陸塵貳埃肆纖內本府鹽

鈔銀壹兩貳錢柒分貳厘肆絲伍忽肆微貳塵捌渺陸漠路費銀叁百肆拾捌兩

叁錢叁分壹厘貳毫陸絲玖忽柒微陸塵柒渺陸漠

壹埃叁纖玖沙內本府鹽鈔路費銀壹分伍厘貳毫陸絲肆忽伍微肆塵伍渺壹漠肆埃

叁纖貳沙

漕運并官丁本折月糧

貢具銀伍百肆拾捌兩捌錢柒分柒厘解糧道

運官廩工銀伍百陸拾壹兩陸錢永嘉縣徵解

領運官丁原額月糧本色米柒千陸百叁石貳斗新改月

糧米折銀玖千叁百玖拾柒兩捌分捌厘原額廣豐豐積常豐廣濟

等倉本色米肆萬壹千陸百捌石肆斗叁升叁合肆勺陸抄捌撮伍圭內派給鎮道標官兵運丁月糧及祭祀

等項米壹萬捌千壹百伍拾伍石叁斗貳升貳合叁勺玖抄玖撮外餘米貳萬叁千肆百伍拾叁石壹斗壹升

壹合陸抄玖撮伍圭每石原題折銀壹兩共該折銀貳萬叁千肆百伍拾叁兩壹錢壹分壹厘陸絲玖忽伍

微今于內支銀玖千叁百玖拾柒兩捌分捌厘內七分給温州衛運丁月糧米折銀陸千伍百柒拾柒兩玖錢

陸分壹厘陸毫三分撥還軍儲銀貳千捌百壹拾玖兩壹錢貳分陸厘肆毫解充餉用外餘銀支解貢具官俸

兵餉等項之用

以上漕務各項銀壹萬伍百柒兩伍錢陸分伍厘內撥

還軍備充餉銀貳千捌百壹拾玖兩壹錢貳分陸厘肆毫米米千陸百叁石貳斗

外屯折內支銀肆千壹百壹拾兩壹錢壹分貳厘內

給温州衛運丁月糧銀貳千肆百叁拾兩壹錢壹分

貳厘內七分給軍銀壹千米百壹兩米分捌厘肆毫三分充餉銀米百貳拾玖兩叁分叁厘陸毫

減存備料銀壹千陸百捌拾兩

遇閏加銀陸百叁拾叁兩陸錢內七分給軍銀肆百肆拾叁兩伍錢貳分

三分充餉銀壹百玖拾兩捌分加米陸百叁拾叁石陸斗

留充兵餉

地田山銀壹萬米千壹百陸拾兩捌錢捌分壹厘壹毫叁忽

柴微陸塵陸渺

均徭充餉銀壹千貳拾柒兩

民壯充餉銀伍千貳百叁拾肆兩壹錢柒分遇閏加銀伍百捌兩柒錢玖分

米厘以上俱永嘉等伍縣徵解

沙水充餉銀壹百伍拾玖兩玖錢柒分貳厘伍毫不入田畝科徵瑞安

縣編

官地租稅充餉銀壹拾貳兩叁錢肆分米厘係佃戶出辦不入田畝科徵永

嘉縣編

倉歲餘米充餉銀壹萬叁百玖拾壹兩壹錢貳分陸厘貳毫

玖絲伍忽

曆日充餉銀肆拾叁兩陸錢永嘉等伍縣徵解



軍儲撥充兵餉銀壹萬肆百玖拾壹兩捌錢伍分玖厘柒毫

伍忽

會裁冗役充餉銀柒千壹百柒兩伍錢肆分肆厘陸毫陸絲

陸忽 有閏加銀叁百柒拾兩貳錢叁分

軍儲各倉餘存充餉銀貳萬伍千壹百陸拾肆兩伍錢壹分

肆厘柒毫貳絲肆忽叁微貳塵伍渺 永嘉等伍縣徵解

本府儒學倉麥折餘銀壹拾陸兩捌錢 永嘉縣編

外全書舊載原裁弓兵工食充餉銀柒百玖拾貳兩 內樂平二縣各

肆拾名 瑞安縣叁拾名

以上兵餉通共銀柒萬柒千陸百壹兩捌錢壹分伍

厘玖毫玖絲肆忽玖塵壹渺內除沙水官地二項係

額外另徵充餉另算外止共銀柒萬柒千肆百貳拾

玖兩肆錢玖分陸厘肆毫玖絲肆忽玖塵壹渺

遇閏加鹽米充餉銀肆百陸拾叁兩陸錢捌分玖厘肆絲貳

忽貳微玖塵 永嘉等伍縣徵解

存留

本府拜進

表箋合用綾函紙劄寫表生員工食共銀壹拾肆兩叁錢玖分

陸厘柒毫齊捧委官盤纏銀壹拾捌兩拜賀習儀香燭

每年共陸次本府每次用銀壹錢陸分共銀玖錢陸分

永嘉縣附府隨班行禮不派外樂清等肆縣每次用銀

捌分每縣該銀肆錢捌分共銀壹兩玖錢貳分通共銀

叁拾伍兩貳錢柒分陸厘柒毫永嘉等伍縣徵解用綾

壹兩玖錢肆分叁厘如加增  
通數預備雜用銀內支用

官員經費俸廩款項

兵巡溫處道

俸銀陸拾貳兩肆分肆厘 遇閏加銀捌兩柒錢肆分玖厘玖毫

薪銀柒拾貳兩

蔬菜燭炭銀伍拾兩

心紅紙張銀伍拾兩

修宅家伙銀伍拾兩

更換桌幃銀伍拾兩以上俱永嘉縣編奉文自拾貳年為始家伙銀兩全裁其修宅桌幃

銀裁入存二應共裁銀捌拾伍兩存銀壹拾伍兩

吏書拾陸名每名銀壹拾貳兩共銀壹百玖拾貳兩

遇閏加銀壹拾陸兩永樂貳縣各捌名

門子肆名每名銀柒兩貳錢共銀貳拾捌兩捌錢 遇

閏加銀貳兩肆錢永嘉縣編

快手拾貳名每名銀柒兩貳錢共銀捌拾陸兩肆錢

遇閏加銀柒兩貳錢永嘉縣參

皂隸拾貳名每名銀柒兩貳錢共銀捌拾陸兩肆錢

遇閏加銀

米兩貳錢瑞平  
貳縣各陸名

轎傘扇夫米名每名銀米兩貳錢共銀伍拾兩肆錢

遇閏加銀

肆兩  
貳錢

聽事吏貳名每名銀米兩貳錢共銀壹拾肆兩肆錢

遇閏加銀

壹兩  
貳錢

舖兵貳名每名銀米兩貳錢共銀壹拾肆兩肆錢 遇

閏加銀

壹兩貳錢以上  
俱永嘉縣編

本府知府

俸銀陸拾貳兩肆分肆厘 遇閏加銀 捌兩米錢肆分玖厘玖毫

薪銀柒拾貳兩

心紅紙張油燭銀伍拾兩

修宅家伙銀伍拾兩

桌幃傘扇銀貳拾兩

奉文自拾貳年為始家伙銀兩全  
裁其修宅桌幃銀裁八存二應共

裁銀陸拾壹  
兩存銀玖兩

吏陸名書辦拾捌名每名銀壹拾兩捌錢共銀貳百伍

拾玖兩貳錢

順治玖年肆月內會議每名工食陸  
兩共裁銀壹百壹拾伍兩貳錢解部

遇閏加銀

貳拾壹兩陸錢又裁  
銀玖兩陸錢解部

門子貳名每名銀米兩貳錢共銀壹拾肆兩肆錢 順治  
玖年

肆月內會議每名工食陸  
兩共裁銀貳兩肆錢解部

遇閏加銀

壹兩貳錢又  
裁銀貳錢解

部以上俱  
永嘉縣編

馬快拾名每名銀壹拾捌兩共銀壹百捌拾兩順治玖年肆月

內會議每名工食陸兩共裁銀壹拾貳兩解部草料銀不裁其銀陸路備馬制器械水鄉打造巡船以司緝探本府額外歲徵課鈔抵支遇閏加銀壹拾伍兩又裁銀壹兩解部

步快壹拾陸名每名銀米兩貳錢共銀壹百壹拾伍兩

貳錢順治玖年肆月內會議每名工食陸兩共裁銀壹拾玖兩貳錢解部遇閏加銀玖兩陸錢又裁銀壹兩陸錢解部永嘉縣編

阜隸壹拾陸名每名銀米兩貳錢共銀壹百貳拾伍兩

貳錢順治玖年肆月內會議每名工食陸兩共裁銀壹拾玖兩貳錢解部本府額外歲徵課鈔抵支壹拾名遇閏加銀玖兩陸錢又裁銀壹兩陸錢解部永嘉縣陸名

燈夫肆名每名銀米兩貳錢共銀貳拾捌兩順治玖年

肆月內會議每名工食陸兩共裁銀肆兩捌錢解部遇閏加銀貳兩肆錢又裁銀肆錢解部

轎傘扇夫米名每名銀米兩貳錢共銀伍拾兩肆錢順治

玖年肆月內會議每名工食陸兩共裁銀捌兩肆錢解部遇閏加銀肆兩貳錢又裁銀柒錢解部

禁卒拾貳名每名銀米兩貳錢共銀捌拾陸兩肆錢順治

玖年肆月內會議每名工食陸兩共裁銀壹拾肆兩肆錢解部遇閏加銀柒兩貳錢又裁銀壹兩貳錢解部

庫書壹名銀壹拾貳兩順治玖年肆月內會議每名遇

閏加銀壹兩又裁銀伍錢解部

倉書壹名銀壹拾貳兩順治玖年肆月內會議每名遇

閏加銀壹兩又裁銀伍錢解部

庫子肆名每名銀柒兩貳錢共銀貳拾捌兩捌錢順治玖年

肆月內會議每名工食陸兩共裁銀肆兩捌錢解部遇閏加銀貳兩肆錢又

陸兩共裁銀陸兩貳錢解部

斗級陸名每名銀柒兩貳錢共銀肆拾參兩貳錢順治玖年

肆月內會議每名工食陸兩共裁銀柒兩貳錢解部遇閏加銀參兩陸錢又

陸兩共裁銀陸兩貳錢解部

修倉備辦刑具銀貳拾兩本府鹽鈔抵支銀壹兩貳錢

陸兩分貳厘肆絲伍忽肆微貳塵捌沙陸毫又本府額外歲徵課鈔抵支銀伍錢

陸毫又本府額外歲徵課鈔抵支銀伍錢

同知

俸銀肆拾貳兩伍錢伍分陸厘陸兩陸錢遇閏加銀陸分陸厘

陸毫

薪銀肆拾捌兩

心紅紙張銀貳拾兩

修宅家伙銀壹拾兩

桌幃傘扇銀壹拾兩奉文自拾貳年為始家伙銀兩全裁其修宅桌幃銀裁八存二應共

裁銀壹拾米兩存銀參兩

吏貳名書辦肆名每名銀壹拾兩捌錢共銀陸拾肆兩

捌錢順治玖年肆月內會議每名工食陸兩共裁銀貳拾捌兩捌錢解部遇閏加銀伍兩肆錢又裁銀貳兩肆錢解部

門子貳名每名銀米兩貳錢共銀壹拾肆兩肆錢順治玖年

肆月內會議每名工食陸兩共裁銀貳兩肆錢解部遇閏加銀壹兩貳錢又裁銀貳錢解部

步快捌名每名銀米兩貳錢共銀伍拾米兩陸錢順治玖年

肆月內會議每名工食陸兩共裁銀玖兩陸錢解部遇閏加銀肆兩捌錢又裁銀捌錢解部

阜隸拾貳名每名銀米兩貳錢共銀捌拾陸兩肆錢順治玖年

肆月內會議每名工食陸兩共裁銀壹拾肆兩肆錢解部遇閏加銀米兩貳錢又裁

銀壹兩貳錢解部

燈夫貳名每名銀米兩貳錢共銀壹拾肆兩肆錢順治玖年

肆月內會議每名工食陸兩共裁銀貳兩肆錢解部遇閏加銀壹兩貳錢又裁銀貳錢解部

轎傘扇夫米名每名銀米兩貳錢共銀伍拾兩肆錢順治玖年

肆月內會議每名工食陸兩共裁銀捌兩肆錢解部遇閏加銀肆兩貳錢又裁銀米錢解部以上俱永嘉縣編

通判

俸銀叁拾伍兩肆錢陸分 遇閏加銀肆兩玖錢玖分玖厘玖毫

薪銀肆拾捌兩

心紅紙張銀貳拾兩

修宅家伙銀壹拾兩

桌幃傘扇銀壹拾兩

奉文自拾貳年為始家伙銀兩全裁其修宅桌幃銀裁八存二應共

裁銀壹拾兩  
兩存銀叁兩

吏貳名書辦肆名每名銀壹拾兩捌錢共銀陸拾肆兩

捌錢

順治玖年肆月內會議每名工食陸兩共裁銀貳拾捌兩捌錢解部

遇閏加銀

伍兩肆錢又裁銀貳兩肆錢解部

門子貳名每名銀米兩貳錢共銀壹拾肆兩肆錢

順治玖年

肆月內會議每名工食陸兩共裁銀貳兩肆錢解部

遇閏加銀

壹兩貳錢又裁銀貳錢解部

步快捌名每名銀米兩貳錢共銀伍拾柒兩陸錢

順治玖年

肆月內會議每名工食陸兩共裁銀玖兩陸錢解部

遇閏加銀

肆兩捌錢又裁銀捌錢解部

阜隸拾貳名每名銀米兩貳錢共銀捌拾陸兩肆錢

順治

玖年肆月內會議每名工食陸兩共裁銀壹拾肆兩肆錢解部

遇閏加銀

柒兩貳錢又裁

銀壹兩貳錢解部

燈夫貳名每名銀米兩貳錢共銀壹拾肆兩肆錢

順治玖年

肆月內會議每名工食陸兩共裁銀貳兩肆錢解部

遇閏加銀

壹兩貳錢又裁銀貳錢解部

轎傘扇夫柒名每名銀米兩貳錢共銀伍拾兩肆錢

順治

法外

玖年肆月內會議每名工食  
陸兩共裁銀捌兩肆錢解部  
遇閏加銀肆兩貳錢  
又裁銀柒  
錢解部以上  
俱樂清縣編

推官

俸銀貳拾柒兩肆錢玖分  
遇閏加銀叁兩米錢肆分玖厘玖毫

薪銀叁拾陸兩

心紅紙張銀貳拾兩

修宅家伙銀壹拾兩

桌幃傘扇銀壹拾兩  
奉文自拾貳年為始家伙銀兩全裁其修宅桌幃銀裁八存二應共

裁銀壹拾柒兩存銀叁兩

吏貳名書辦陸名每名銀拾兩捌錢共銀捌拾陸兩肆

錢順治玖年肆月內會議每名工食陸兩共裁銀叁拾捌兩肆錢解部  
遇閏加銀柒

貳錢又裁銀叁兩貳錢解部

門子貳名每名銀柒兩貳錢共銀壹拾肆兩肆錢順治玖年

肆月內會議每名工食陸兩共裁銀貳兩肆錢解部  
遇閏加銀壹兩貳錢又裁銀貳錢解部

步快捌名每名銀柒兩貳錢共銀伍拾柒兩陸錢順治玖年

肆月內會議每名工食陸兩共裁銀玖兩陸錢解部  
遇閏加銀肆兩捌錢又裁銀捌錢解部

皂隸拾貳名每名銀柒兩貳錢共銀捌拾陸兩肆錢順治

玖年肆月內會議每名工食陸兩共裁銀壹拾肆兩肆錢解部  
遇閏加銀柒兩貳錢又裁

法外

三



壹兩貳  
解部

燈夫貳名每名銀米兩貳錢共銀壹拾肆兩肆錢順治

肆月內會議每名工食陸兩共裁銀貳兩肆錢解部遇閏加銀壹兩貳錢又

轎傘扇夫米名每名銀米兩貳錢共銀伍拾兩肆錢順治

玖年肆月內會議每名工食陸兩共裁銀捌兩肆錢解部遇閏加銀肆兩貳錢又裁銀米

經歷

俸銀貳拾肆兩貳錢貳厘 遇閏加銀叁兩叁錢叁分叁厘叁毫

薪銀貳拾肆兩

書辦壹名銀米兩貳錢順治玖年肆月內會議每名工

遇閏加銀陸錢又裁銀壹錢解部

門子壹名銀米兩貳錢順治玖年肆月內會議每名工

遇閏加銀陸錢又裁銀壹錢解部

皂隸肆名每名銀米兩貳錢共銀貳拾捌兩捌錢順治

肆月內會議每名工食陸兩共裁銀肆兩捌錢解部遇閏加銀貳兩肆錢又

馬夫壹名銀米兩貳錢順治玖年肆月內會議每名工

遇閏加銀陸錢又裁銀壹錢解部

照磨

俸銀壹拾玖兩伍錢貳分 遇閏加銀貳兩陸錢貳分陸厘陸毫

薪銀壹拾貳兩

書辦壹名銀米兩貳錢順治玖年肆月內會議每名工食陸兩裁銀壹兩貳錢解部

遇閏加銀陸錢又裁銀壹錢解部

門子壹名銀米兩貳錢順治玖年肆月內會議每名工食陸兩裁銀壹兩貳錢解部

遇閏加銀陸錢又裁銀壹錢解部

皂隸肆名每名銀米兩貳錢共銀貳拾捌兩捌錢順治玖年肆月內會議每名工食陸兩共裁銀肆兩捌錢解部

遇閏加銀貳兩肆錢又裁銀肆錢解部

馬夫壹名銀米兩貳錢順治玖年肆月內會議每名工食陸兩裁銀壹兩貳錢解部

遇閏加銀陸錢又裁銀壹錢解部以上俱平陽縣編

司獄司司獄

俸銀壹拾玖兩伍錢貳分 遇閏加銀貳兩陸錢貳分陸厘陸毫

薪銀壹拾貳兩

書辦壹名銀米兩貳錢順治玖年肆月內會議每名工食陸兩裁銀壹兩貳錢解部

遇閏加銀陸錢又裁銀壹錢解部

皂隸貳名每名銀米兩貳錢共銀壹拾肆兩肆錢順治玖年肆月內會議每名工食陸兩共裁銀貳兩肆錢解部

遇閏加銀壹兩貳錢又裁銀貳錢解部

部以上俱平陽縣編

本府儒學教授壹員訓導貳員

俸銀每員壹拾玖兩伍錢貳分共銀伍拾捌兩伍錢陸

分 遇閏加銀 米兩捌錢柒分玖厘捌毫

薪銀每員壹拾貳兩共銀叁拾陸兩

齋夫陸名每名銀壹拾貳兩共銀柒拾貳兩 遇閏加

銀陸兩

膳夫拾陸名每名銀壹拾兩共銀壹百陸拾兩 內捌拾兩廩生

支領捌拾兩 解部充餉 遇閏加銀 壹拾叁兩叁錢叁分叁厘

陸分陸厘陸毫伍絲解部

門子伍名內掌教叁名分教貳名每名銀柒兩貳錢共

銀叁拾陸兩 遇閏加銀兩叁

學書壹名銀柒兩貳錢 遇閏加銀陸錢

教官叁員每員喂馬草料銀壹拾貳兩共銀叁拾陸兩

以上俱瑞安縣編

廩生肆拾名每名廩糧壹拾貳石每石折銀捌錢共銀

叁百捌拾肆兩 永嘉縣編

平定倉大使

俸銀壹拾玖兩伍錢貳分 遇閏加銀 貳兩陸錢貳分陸厘陸毫

薪銀壹拾貳兩

書辦壹名銀柒兩貳錢 順治玖年肆月內會議每名工食陸兩裁銀壹兩貳錢解部

遇閏加銀 陸錢又裁銀壹錢解部

阜隸貳名每名銀柒兩貳錢共銀壹拾肆兩肆錢順治玖年

肆月內會議每名工食陸兩共裁銀貳兩肆錢解部遇閏加銀壹兩貳錢又裁銀貳錢解

部以上俱平陽縣編

### 温州鹽倉批驗所大使

俸銀壹拾玖兩伍錢貳分貳兩陸錢貳分陸厘陸毫遇閏加銀

薪銀壹拾貳兩

書辦壹名銀柒兩貳錢順治玖年肆月內會議每名工食陸兩裁銀壹兩貳錢解部

遇閏加銀陸錢又裁銀壹錢解部

阜隸貳名每名銀柒兩貳錢共銀壹拾肆兩肆錢順治玖年

肆月內會議每名工食陸兩共裁銀貳兩肆錢解部遇閏加銀壹兩貳錢又裁銀貳錢解

部以上俱平陽縣編

### 永嘉等伍縣知縣伍員

俸銀每員貳拾柒兩肆錢玖分共銀壹百叁拾柒兩肆

錢伍分遇閏加銀壹拾捌兩柒錢肆分玖厘伍毫

薪銀每員叁拾陸兩共銀壹百捌拾兩

心紅紙張油燭銀每員叁拾兩共銀壹百伍拾兩

修宅家伙銀每員貳拾兩共銀壹百兩順治玖年肆月內會議裁扣解部

迎送上司傘扇銀每員壹拾兩共銀伍拾兩順治拾貳年奉文裁

入存二應共裁銀肆拾兩解部存銀壹拾兩留用

吏書陸拾名每名銀壹拾兩捌錢共銀陸百肆拾捌兩

順治玖年肆月內會議每名工食陸兩共裁銀  
貳百捌拾捌兩解部永嘉等伍縣各壹拾貳名

閩加銀 伍拾肆兩又裁銀  
貳拾肆兩解部

門子壹拾名每名銀米兩貳錢共銀米拾貳兩  
順治玖年肆月

內會議每名工食陸兩共裁銀壹  
拾貳兩解部永嘉等伍縣各貳名

銀壹兩  
解部

阜隸捌拾名每名銀米兩貳錢共銀伍百柒拾陸兩  
順治

玖年肆月內會議每名工食陸兩共裁銀  
玖拾陸兩解部永嘉等伍縣各拾陸名

銀肆拾捌兩又裁  
銀捌兩解部

馬快肆拾名每名銀壹拾捌兩共銀柒百貳拾兩  
順治

肆月內會議每名工食陸兩共裁銀肆拾捌兩解  
部草料銀不裁其銀陸路備馬製械水鄉打造巡

船以司緝探永嘉  
等伍縣各捌名 遇閩加銀 陸拾兩又裁  
銀肆兩解部

民壯貳百伍拾名每名銀米兩貳錢共銀壹千捌百兩

順治玖年肆月內會議每名工食陸兩共  
裁銀叁百兩解部永嘉等伍縣各伍拾名

銀壹百伍拾兩又裁  
銀貳拾伍兩解部

燈夫貳拾名每名銀米兩貳錢共銀壹百肆拾肆兩  
順治

玖年肆月內會議每名工食陸兩共裁  
銀貳拾肆兩解部永嘉等伍縣各肆名

壹拾貳兩又裁  
銀叁兩解部

看監禁卒肆拾名每名銀米兩貳錢共銀貳百捌拾捌

兩 順治玖年肆月內會議每名工食陸兩共  
裁銀肆拾捌兩解部永嘉等伍縣各捌名

加銀 肆拾肆兩又裁  
銀肆兩解部

修理倉監銀壹百兩 永嘉等伍縣各貳拾兩

轎傘夫叁拾伍名每名銀米兩貳錢共銀貳百伍拾

貳兩 順治玖年肆月內會議每名工食陸兩共裁銀肆拾貳兩解部永嘉等伍縣各米名 遇

閏加銀 貳拾壹兩又裁銀叁兩伍錢解部

庫書伍名每名銀壹拾貳兩共銀陸拾兩 順治玖年肆月內會議每

名工食陸兩共裁銀叁拾兩解部永嘉等伍縣各壹名 遇閏加銀 伍兩又裁銀貳兩伍

錢解部

倉書伍名每名銀壹拾貳兩共銀陸拾兩 順治玖年肆月內會議每

名工食陸兩共裁銀叁拾兩解部永嘉等伍縣各壹名 遇閏加銀 伍兩又裁銀貳兩伍

錢解部

庫子貳拾名每名銀米兩貳錢共銀壹百肆拾肆兩 順治

玖年肆月內會議每名工食陸兩共裁銀貳拾肆兩解部永嘉等伍縣各肆名 遇閏加銀

壹拾貳兩又裁銀貳兩解部

斗級貳拾名每名銀米兩貳錢共銀壹百肆拾肆兩 順治

玖年肆月內會議每名工食陸兩共裁銀貳拾肆兩解部永嘉等伍縣各肆名 遇閏加銀

壹拾貳兩又裁銀貳兩解部

### 縣丞肆員

俸銀每員貳拾肆兩叁錢貳厘共銀玖拾柒兩貳錢捌

厘 遇閏加銀 壹拾叁兩叁錢叁分叁厘貳毫

薪銀每員貳拾肆兩共銀玖拾陸兩 永嘉瑞平四縣各壹員

書辦肆名每名銀米兩貳錢共銀貳拾捌兩捌錢順治

肆月內會議每名工食陸兩共裁銀肆兩捌錢解部永樂瑞平肆縣各壹名遇閏加銀

貳兩肆錢又裁銀肆錢解部

門子肆名每名銀米兩貳錢共銀貳拾捌兩捌錢順治

肆月內會議每名工食陸兩共裁銀肆兩捌錢解部永樂瑞平肆縣各壹名遇閏加銀

貳兩肆錢又裁銀肆錢解部

皂隸拾陸名每名銀米兩貳錢共銀壹百壹拾伍兩貳

錢順治玖年肆月內會議每名工食陸兩共裁銀壹拾玖兩貳錢解部永樂瑞平肆縣各肆名

遇閏加銀玖兩陸錢又裁銀壹兩陸錢

馬夫肆名每名銀米兩貳錢共銀貳拾捌兩捌錢順治

肆月內會議每名工食陸兩共裁銀肆兩捌錢解部永樂瑞平肆縣各壹名遇閏加銀

貳兩肆錢又裁銀肆錢解部

### 典史伍員

俸銀每員壹拾玖兩伍錢貳分共銀玖拾柒兩陸錢

遇閏加銀壹拾叁兩壹錢叁分叁厘

薪銀每員壹拾貳兩共銀陸拾兩永嘉等伍縣各壹員

書辦伍名每名銀米兩貳錢共銀叁拾陸兩順治玖年

肆月內會議每名工食陸兩共裁銀陸兩解部永嘉等伍縣各壹名遇閏加銀叁兩又裁銀伍錢解

門子伍名每名銀米兩貳錢共銀叁拾陸兩順治玖年

肆月內會議

議每名工食陸兩共裁銀陸兩  
兩解部永嘉等伍縣各壹名  
遇閏加銀參兩又裁銀伍錢解部

阜隸貳拾名每名銀米兩貳錢共銀壹百肆拾肆兩順治

玖年肆月內會議每名工食陸兩共裁銀貳拾肆兩解部永嘉等伍縣各肆名  
遇閏加銀壹拾貳兩又裁銀貳兩解部

馬夫伍名每名銀米兩貳錢共銀參拾陸兩順治玖年肆月內會議

每名工食陸兩共裁銀陸兩解部永嘉等伍縣各壹名  
遇閏加銀參兩又裁銀伍錢解部

縣學教諭伍員訓導伍員共拾員

俸銀每員壹拾玖兩伍錢貳分共銀壹百玖拾伍兩貳

錢 遇閏加銀貳拾陸兩貳錢陸分陸厘

薪銀每員壹拾貳兩共銀壹百貳拾兩永嘉等伍縣各貳員

齋夫參拾名每名銀壹拾貳兩共銀參百陸拾兩 遇

閏加銀參拾兩每學各陸名

膳夫肆拾名每名銀壹拾兩共銀肆百兩內貳百兩廩生支領貳百

兩解部充餉 遇閏加銀參拾參兩參錢參分參厘內又裁銀壹拾陸兩陸錢陸分陸厘

伍毫解部

門子貳拾伍名每名銀米兩貳錢共銀壹百捌拾兩

遇閏加銀壹拾伍兩每學掌教參名分教貳名每學各共伍名

學書伍名每名銀米兩貳錢共銀參拾陸兩 遇閏加



銀參兩每學各壹名

學官壹拾員每員喂馬草料銀壹拾貳兩共銀壹百貳

拾兩每學各貳拾肆兩

廩生壹百名每名廩糧壹拾貳石每石折銀捌錢共銀

玖百陸拾兩每學各貳拾名

廣豐一二三五倉大使肆員廣濟一三三倉大使參員常豐

倉大使壹員豐積倉大使壹員共玖員

俸銀每員壹拾玖兩伍錢貳分共銀壹百柒拾伍兩陸

錢捌分遇閏加銀貳拾叁兩陸錢叁分玖厘肆毫

薪銀每員壹拾貳兩共銀壹百捌兩永瑞貳縣各壹員樂清縣參員平陽

縣肆員

書辦玖名每名銀柒兩貳錢共銀陸拾肆兩捌錢順治玖年

肆月內會議每名工食陸兩共裁銀壹拾捌兩解部永瑞貳縣各壹名樂清縣參名平陽縣肆名

遇閏加銀伍兩肆錢又裁銀玖錢解部

阜隸壹拾捌名每名銀柒兩貳錢共銀壹百貳拾玖兩

陸錢順治玖年肆月內會議每名工食陸兩共裁銀貳拾壹兩陸錢解部永瑞貳縣各貳名樂

清縣陸名平陽縣捌名遇閏加銀壹拾兩捌錢又裁銀壹兩捌錢解部

中界山北監館頭江口舩艚梅頭池村巡檢司巡檢兼員

俸銀每員壹拾玖兩伍錢貳分共銀壹百柒拾陸兩陸

錢肆分遇閏加銀壹拾捌兩叁錢捌分陸厘貳毫

薪銀每員壹拾貳兩共銀捌拾肆兩

永瑞泰參縣各壹員 樂平貳縣各

員貳

書辦米名每名銀米兩貳錢共銀伍拾兩肆錢

順治玖年肆月

內會議每名工食陸兩共裁銀捌兩肆錢解部 永嘉縣壹名 樂瑞平參縣各貳名

遇閏

加銀肆兩貳錢又裁銀米錢解部

阜隸壹拾肆名每名銀米兩貳錢共銀壹百兩捌錢

順治

玖年肆月內會議每名工食陸兩共裁銀壹拾陸兩捌錢解部 永嘉縣貳名 樂瑞平參縣各肆名

遇閏加銀捌兩肆錢又裁銀壹兩肆錢解部

永嘉北監長林雙德南監伍場大使伍員

俸銀每員壹拾玖兩伍錢貳分共銀玖拾柒兩陸錢

遇閏加銀壹拾叁兩壹錢叁分叁厘

薪銀每員壹拾貳兩共銀陸拾兩

永瑞平參縣各壹員 樂清縣貳員

書辦伍名每名銀米兩貳錢共銀叁拾陸兩

順治玖年肆月內會

議每名工食陸兩共裁銀陸兩解部 永瑞平參縣各壹名 樂清縣貳名

遇閏加銀兩

又裁銀伍錢解部

阜隸拾名每名銀米兩貳錢共銀柒拾貳兩

順治玖年肆月內會

議每名工食陸兩共裁銀壹拾貳兩解部 永瑞平參縣各貳名 樂清縣肆名

遇閏加銀

陸兩又裁銀壹兩解部

象浦館頭西阜嶺店宰隸伍驛驛丞伍員

俸銀每員壹拾玖兩伍錢貳分共銀玖拾柒兩陸錢

遇閏加銀 壹拾叁兩壹錢叁分叁厘

薪銀每員壹拾貳兩共銀陸拾兩 永嘉縣壹員 樂清縣肆員

書辦伍名每名銀柒兩貳錢共銀叁拾陸兩 詳定于驛傳銀內撥

給順治玖年肆月內會議每名工食陸兩共裁銀陸兩解部永嘉縣壹名樂清縣肆名

加銀 叁兩又裁銀伍錢解部

阜隸拾名每名銀柒兩貳錢共銀柒拾貳兩 詳定于驛傳銀內撥

給順治玖年肆月內會議每名工食陸兩共裁銀壹拾貳兩解部永嘉縣貳名樂清縣捌名

閏加銀 陸兩又裁銀壹兩解部

以上官役俸廩共銀壹萬肆千伍百捌拾壹兩肆錢

壹分肆厘內除本府馬快拾名阜隸拾名并修倉備

辦刑具共銀貳百伍拾叁兩柒錢柒分玖厘捌毫肆

絲伍忽肆微貳塵捌渺陸漠于本府課鈔鹽鈔抵支

外又象浦館頭西阜嶺店窰伍驛役銀壹百捌兩

于驛站銀內支給又各縣外賦市鎮漁戶課鈔銀壹

百陸拾貳兩陸錢貳分貳厘伍毫壹絲陸忽各湊給

外實徵銀壹萬肆千伍拾柒兩壹分壹厘陸毫叁絲

捌忽伍微柒塵壹渺肆漠

驛站

本府驛站銀貳千玖百壹拾壹兩伍錢貳分肆厘壹毫叁絲

貳忽 內給象浦銀壹千貳拾伍兩柒錢貳分叁厘捌毫館頭驛銀叁百伍拾捌兩貳錢叁分捌厘叁毫貳

西臯驛銀肆百玖拾伍兩玖錢叁分伍厘壹毫叁絲貳忽 窰臯驛銀貳百柒拾玖兩柒錢玖分肆厘叁毫貳忽 嶺店驛銀貳百柒拾玖兩柒錢玖分肆厘叁毫 本府額聽解給銀肆百柒拾貳兩叁分捌厘貳毫 陸絲 象浦等伍驛驛丞員下每員書阜各叁名共銀壹百捌兩俱于內支給永樂瑞平四縣解府庫支給

各驛

供應上司經臨并過往公幹官員合用門阜銀柒拾兩 永樂二縣

編

上司經臨及一應公幹過往官員心紅紙劄油燭柴炭門厨

阜隸米菜銀壹拾叁兩各院道按臨門阜米蓋銀壹拾

陸兩共銀貳拾玖兩 永樂瑞平肆縣各徵用

經臨公幹官員府送下程銀陸拾肆兩叁錢貳分永嘉縣辦

送油燭柴炭銀叁拾陸兩樂清等肆縣自送下程油燭

柴炭銀捌拾貳兩伍錢通共銀壹百捌拾貳兩捌錢貳

分府銀永嘉縣徵解各縣銀自行徵用

上司并公幹官役經臨無驛縣分中火宿食廩糧飯食等銀

貳拾兩 瑞平貳縣徵貯聽用如遇公差勘合每廩給壹分折銀壹錢口糧壹分折銀叁分飯食壹分折

銀貳分

人夫代馬小轎銀壹千壹拾兩伍錢 內永嘉縣肆百柒拾捌兩伍錢外瑞安縣協濟

銀肆拾柒兩壹錢 樂清縣銀叁百伍拾兩 瑞安縣銀柒拾貳兩內協濟龍游縣銀貳拾肆兩玖錢協濟永嘉縣銀肆拾柒兩壹錢 平陽縣銀玖拾兩內協濟崇德縣銀壹拾陸兩西安縣銀壹拾柒兩陸錢壹分龍游縣銀伍拾陸兩叁錢玖分 泰 順縣銀貳拾兩協濟龍游縣

遇閏加銀捌拾肆兩貳錢捌厘叁毫

參忽

雇馬銀捌拾伍兩捌錢 遇閏加銀 米兩壹錢伍分永嘉縣編

雇船銀貳百柒拾壹兩貳錢 永樂平參縣編

撫院渙字號座船水手銀貳拾兩 遇閏加銀 壹兩陸錢陸分陸厘陸毫

陸絲陸忽 永嘉縣編

鹽院完字號座船水手銀壹拾壹兩壹錢壹分壹厘壹毫

遇閏加銀 玖錢貳分伍厘玖毫 貳絲伍忽永嘉縣編

布政司藩字號座船水手銀柒兩貳錢 遇閏加銀 陸錢永嘉縣編

以上驛站共銀肆千陸百壹拾玖兩壹錢伍分伍厘

貳毫參忽貳忽

祭祀賓興

本府祭祀

文廟釋奠二祭共銀柒拾兩

啓聖公祠二祭共銀壹拾貳兩

社稷山川壇各二祭共銀肆拾肆兩

郡厲壇三祭共銀貳拾肆兩

鄉賢名宦祠各二祭共銀壹拾陸兩

褒功愍忠二祠各二祭并橫山周公漢東甌王宋義士劉石

盧三公宋先鋒張中憲侯唐將軍龔公宋忠訓郎徐公

新設夏公柒祠各一祭每祭銀參兩伍錢陸分共銀參

拾玖兩壹錢陸分

文廟香燭銀叁兩陸錢

迎春芒神春酒銀陸兩以上俱永嘉縣徵解

各縣祭祀

文廟釋奠二祭共銀貳百貳拾兩肆分

啓聖公祠二祭共銀伍拾捌兩肆錢二項永嘉等伍縣編

社稷山川壇各二祭共銀壹百貳拾兩

邑厲壇三祭共銀捌拾捌兩

鄉賢名宦祠各二祭共銀陸拾兩捌錢三項樂瑞平泰肆縣編

表忠祠二祭共銀伍兩永嘉縣編

祁高祠忠義廟漢輔正安鄉侯各一祭共銀肆兩陸錢肆分

永嘉縣編

文廟香燭銀捌兩

迎春芒神土牛春酒銀貳拾兩二項永嘉等伍縣編

曆日紙料銀壹百壹兩陸錢壹分貳厘捌毫玖微叁塵柒渺

伍漢遇閏加銀壹兩肆錢捌分壹厘永嘉等伍縣徵解司造曆

府縣門神桃符銀陸兩叁錢陸分永嘉等伍縣徵用

鄉飲酒禮二次共銀捌拾柒兩內府銀叁拾兩永嘉縣徵解縣銀

伍拾柒兩樂瑞平泰肆縣自行徵用

提學道歲考合用心紅紙劄油燭柴炭等銀壹拾兩各縣徵解永嘉

江州府

縣貯候  
辦用

提學道考試搭蓋蓬廠工料銀貳拾兩

各縣徵解永嘉縣貯候備用

歲考生員試卷果餅激賞花紅紙劄筆墨并童生果餅進學

花紅府學銀肆拾兩 永嘉等伍縣學銀壹百壹拾壹

兩叁錢捌分伍厘玖毫陸絲共銀壹百伍拾壹兩叁錢

捌分伍厘玖毫陸絲府學銀永嘉縣徵解縣學銀貯縣聽用如有不敷准申明于季考銀

內支  
湊

季考生員每年量計二次合用試卷果餅激賞花紅紙劄筆

墨等項府學銀陸拾兩 永嘉等伍縣學銀壹百壹拾

肆兩通共銀壹百柒拾肆兩府學銀永嘉縣徵解府庫縣學銀貯縣各聽用如歲

考銀不敷准予  
內通融支給

本府歲貢生員一年一貢每正貢壹名陪貢壹名正貢每名

旗匾花紅酒禮銀叁兩又正陪路費每名銀叁兩每年

全徵共銀玖兩永嘉等伍縣編

本府歲貢生員赴京路費銀陸拾兩永嘉等伍縣編

各院觀風考試生員合用試卷果餅激賞花紅紙劄筆墨等

項府學銀貳拾兩永嘉等伍縣編永嘉縣學銀貳拾兩

本縣徵用樂瑞平奉四縣學銀俱于預備銀內動支

雜支

兵巡道新任陞任復任祭門祭衙祭船合用猪羊等銀壹兩

温州府

卷

肆錢 永嘉縣編

府縣新官到任祭門猪羊酒果香燭等項府銀伍兩參錢參分參厘肆毫 各縣銀壹拾壹兩伍錢壹分捌厘肆毫 共銀壹拾陸兩捌錢伍分壹厘捌毫

府縣陞遷給由公宴并祭船猪羊等項府銀伍兩陸錢 各縣銀壹拾貳兩捌錢共銀壹拾捌兩肆錢 以上永嘉等伍縣徵完府銀解府縣銀貯縣各聽支用

布政司解戶壹拾名伍分每名銀參拾兩共銀參百壹拾伍兩

內永嘉縣壹名 樂瑞二縣各參名 平陽縣參名伍分俱解司

看守院司道公署府館門子壹拾陸名共銀肆拾兩 遇閏

加銀 陸兩參錢參分參厘參毫參絲參忽 永嘉縣陸名 樂瑞平參縣各參名 泰順縣壹名

看守公館貞義書院講樓門子更夫玖名共銀貳拾參兩

遇閏加銀 壹兩玖錢壹分陸厘陸毫陸絲柒忽 永嘉縣參名 樂瑞貳縣各貳名 平泰貳縣各壹名

本府巡鹽應捕貳拾名每名銀柒兩貳錢共銀壹百肆拾肆兩

遇閏加銀 壹拾貳兩內 永嘉縣捌名 樂清縣參名 瑞安縣肆名 平陽縣伍名

各縣巡鹽應捕參拾捌名每名銀柒兩貳錢共銀貳百柒拾

參兩陸錢 遇閏加銀 貳拾貳兩捌錢內 永嘉縣參名 平陽縣捌名

稅課司巡欄捌名每名銀肆兩捌錢共銀參拾捌兩肆錢

遇閏加銀 參兩貳錢 永嘉縣編



衝要參拾貳舖司兵壹百肆拾柒名共銀玖百伍拾壹兩陸

錢 遇閏加銀米拾玖兩叁錢 永嘉縣伍拾捌名 樂清縣捌拾玖名

偏僻柒拾柒舖司兵貳百貳拾壹名共銀壹千伍拾叁兩叁

錢 遇閏加銀捌拾柒兩柒錢米分伍厘 永嘉縣壹拾玖名 樂清縣捌名 瑞安縣捌拾

名 平陽縣捌拾叁名 泰順縣叁拾壹名

各縣巡檢司弓兵壹百柒拾伍名每名銀陸兩共銀壹千伍

拾兩 原額每名工食米兩貳錢今遵照順治玖年肆月內會議每名止給陸兩共裁銀貳百壹拾兩解部

遇閏加銀壹百伍兩內又裁銀內 永嘉縣中界山巡檢壹拾柒兩伍錢解部 司弓兵肆拾伍名役

銀連裁共銀叁百貳拾肆兩遇閏加銀貳拾柒兩 樂清縣北監館頭二巡檢司每司弓兵壹拾柒名役銀連

裁共銀貳百肆拾肆兩捌錢遇閏加銀貳拾兩肆錢 瑞安縣梅頭巡檢司弓兵貳拾柒名池村巡檢司弓兵

參拾伍名共陸拾貳名役銀連裁共銀肆百肆拾陸兩肆錢遇閏共加銀叁拾柒兩貳錢 平陽縣江口巡檢

司弓兵壹拾柒名船艚巡檢司弓兵壹拾柒名二共叁拾肆名役銀連裁共銀貳百肆拾肆兩捌錢遇閏共加

銀貳拾兩肆錢

各陡門閘夫柒拾壹名共銀壹百壹拾肆兩 遇閏加銀兩

伍錢 永嘉縣伍名 樂清縣叁拾陸名 瑞安縣壹拾名 平陽縣貳拾名

各渡渡夫捌拾玖名共銀壹百柒拾柒兩 遇閏加銀壹拾肆兩

米錢伍分 永嘉縣貳拾柒名 樂清縣伍名 瑞安縣叁拾柒名 平陽縣拾陸名 泰順縣肆名

各橋埠船夫柒拾捌名共銀叁百伍拾貳兩肆錢 遇閏加

銀 貳拾柒兩捌錢陸分陸厘陸毫陸絲陸忽 瑞安縣叁拾陸名 平陽縣叁拾名 泰順縣拾貳名

修理督院憲署銀陸拾兩 于府解戶銀內扣支解司

本府解戶伍名每名銀叁拾兩共銀壹百伍拾兩

永嘉縣編于內支銀

陸拾兩解司修督院衙門實給解戶銀玖拾兩

修理溫金盤叁衛外所城垣并水寨墩臺等項民七料銀叁

百米拾捌兩

永嘉瑞平四縣徵完解府如遇應修申請動支

修理各縣城垣銀叁拾兩

樂泰二縣編

修倉銀貳百壹拾玖兩肆錢柒分陸厘貳毫捌絲壹忽

永嘉瑞平

四縣徵用

預備各縣雜用銀陸百叁拾陸兩陸錢柒分柒厘壹毫陸絲

內以七分聽上司行文取用三分聽各縣公事支銷俱明立文案造送查核有餘存貯報司以備緩急之需應支項欸開後加增表箋通數銀昌平州銀叁拾貳兩末樂瑞平四縣取解獎勸激賞孝子節婦善人

米布銀永嘉等伍縣取解上司經臨并過往公幹官員合用門阜產役銀泰順縣遇用支給恤刑按臨合用心紅紙劄油燭柴炭吏書供給等銀各候臨時支用其有事出不常數難定計俱于內支取年終造冊院司道查核

戰船民六料銀叁百陸拾肆兩伍分

永嘉等伍縣徵完解府收貯如遇修造兵船支

用

淺船料銀貳千柒百陸拾貳兩陸錢伍分伍厘壹毫玖絲壹

忽叁微玖塵伍渺陸漠

永嘉等伍縣徵解糧道

孤貧老民壹百玖拾伍名每年給布花木柴銀陸錢共銀

壹百壹拾柒兩內

永嘉縣壹百叁拾捌名拾名瑞安縣壹拾柒名

樂清縣貳平陽縣

壹拾貳名泰順縣捌名

府縣獄重囚口糧銀貳百伍拾貳兩內

府獄重囚口糧銀米拾貳兩永嘉縣編

縣銀壹百捌拾兩

永嘉等伍縣編

以上祭祀賓興雜支共銀壹萬玖百玖拾米兩捌錢

玖厘壹毫玖絲叁忽叁微叁塵叁渺壹漠內除昌平

州銀叁拾貳兩歸起運之內又修理督院憲署銀陸

拾兩于本府解戶銀內扣解外實銀壹萬玖百伍兩

捌錢玖厘壹毫玖絲叁忽叁微叁塵叁渺壹漠

二年一辦每年帶徵

各縣歲貢生員二年壹員每正貢壹名該陪貢壹名正貢每

名旗匾花紅酒禮銀叁兩又正陪路費每名叁兩以二

年分徵每年每縣該銀肆兩伍錢共銀貳拾貳兩伍錢

永嘉等

伍縣編

歲貢生員赴京路費銀壹百伍拾兩

永嘉等伍縣編

三年一辦每年帶徵

府縣應朝官員起程復任公宴祭門三牲酒果香燭等項府

銀貳兩各縣銀伍兩捌錢陸分米厘共銀米兩捌錢陸

分米厘

科舉禮幣銀壹百伍拾玖兩肆分玖厘玖毫肆忽叁微陸塵

進士牌坊銀陸拾玖兩叁錢玖分肆厘舉人牌坊銀壹

百捌拾肆兩叁錢壹厘共銀肆百壹拾貳兩米錢肆分

肆厘玖毫肆忽參微陸塵

迎宴新舉人合用捷報旗匾銀花綵段旗帳酒禮各官陪席

府銀米兩肆錢陸分陸厘陸毫柒絲各縣銀伍兩柒錢

陸分共銀壹拾參兩貳錢貳分陸厘陸毫柒絲府銀永樂瑞平

四縣徵完解府縣銀貯縣各聽用如無中式及有盈餘俱解府庫候下科支用

起送會試舉人新舊約壹拾貳名上下每名約計路費卷資

酒席府銀肆錢肆分參厘參毫共該銀伍兩貳錢永樂

瑞平肆縣銀貳兩參錢參分參厘參毫共該銀貳拾捌

兩又各官陪席銀玖錢參分參厘參毫共銀參拾肆兩

壹錢參分參厘參毫永樂瑞平四縣徵完解府府照起送名數支用縣銀亦照數請支

聽府通融給發有餘申報布政司抵補缺額年分支銷泰順縣若有中式准于備用銀內動支

會試舉人水手銀壹百肆拾肆兩永嘉等伍縣徵完解司聽候給領

賀新進士合用旗匾花紅酒禮約參名上下每名府銀壹兩

參錢肆分陸厘陸毫陸絲縣銀壹兩參錢肆分陸厘陸

毫陸絲共銀捌兩捌分永樂瑞平四縣徵解府庫照中式名數支用縣亦照請支聽府

通融給發有餘申報布政司抵補缺額年分支銷泰順縣不派如有中式于備用銀內動支

起送科舉生員酒禮花紅卷資路費各官陪席大約府銀柒

拾參兩貳分陸厘陸毫陸絲陸忽永嘉等伍縣銀壹百

參拾柒兩壹錢柒分玖厘玖毫參絲參忽共銀貳百壹

拾兩貳錢陸厘伍毫玖絲玖忽府銀永樂瑞平四縣徵解府庫縣銀貯縣俱

易州府

皇

照名儘將所派  
銀兩通融均給

武舉供給筵宴并盤纏銀伍兩叁錢叁分叁厘肆毫永嘉等

完解司

貢院雇稅家伙并募夫等銀壹拾貳兩捌錢叁分叁厘叁毫

永嘉瑞平四縣徵完解司

二三年一辦共銀壹千貳拾兩玖錢貳分伍厘壹毫

朱絲參忽參微陸塵

存留本色米

祭祀米壹拾柒石永嘉縣伍石 樂瑞平泰四縣各叁石

鎮道標官兵月糧米壹萬肆千米百陸拾石永嘉二縣各叁千伍百石 樂

清縣貳千米百陸拾石 平陽縣肆千伍百石 泰順縣伍百石

孤貧壹百玖拾伍名每名歲支口糧叁石陸斗本折兼支該

本色米叁百貳拾玖石肆斗折色銀貳百貳拾貳兩叁

錢內永嘉縣壹百叁拾捌名本折兼支 樂清縣貳拾名全支折色 瑞安縣壹拾柒名本折兼支 平陽縣壹拾貳名本折兼支 泰順縣捌名全支本色

鐸戶捌名每名歲支口糧叁石陸斗本折兼支該本色米壹

拾肆石肆斗折色銀柒兩貳錢永嘉瑞平泰四縣各貳名

以上共存留米壹萬伍千壹百貳拾石捌斗 銀貳

百貳拾玖兩伍錢

應裁解部

各縣捕盜應捕貳拾陸名毋名銀米兩貳錢共銀壹百捌拾

米兩貳錢 永樂瑞平 四縣編

鹽捕抵課并滴珠銀伍拾肆兩伍分伍厘貳毫 過閏加銀肆兩肆錢陸分

泰順 縣編

上司按臨并府縣朔望行香講書紙劄筆墨香燭等項府銀

壹拾兩 縣銀壹拾肆兩叁錢共銀貳拾肆兩叁錢 永嘉

等伍 縣編

外省馬價銀叁千陸百叁兩陸錢捌分柒厘伍毫 路費銀叁拾陸兩叁

分陸厘捌毫柒絲伍忽永樂瑞平四縣編

本府預備倉經費銀玖拾玖兩陸錢 永嘉 縣編

各縣預備倉經費銀壹百玖拾叁兩肆錢 永嘉等 伍縣編

各縣巡檢司弓兵工食銀貳百壹拾兩 永樂瑞平 四縣編

各巡司鹽價抵課并滴珠路費共銀壹百肆拾捌兩陸錢柒

分貳厘 遇閏加抵課并滴珠共銀壹拾壹兩伍錢捌分壹厘叁毫叁絲叁忽叁微叁塵叁渺瑞平二縣編

預備本府雜用銀貳百貳拾兩

預備各縣雜用銀貳百柒拾貳兩捌錢陸分壹厘陸毫肆絲

永嘉等 伍縣編

各役工食裁剩充餉銀貳百壹兩伍錢叁分叁毫貳絲叁忽

壹塵叁渺壹漠 永瑞平 三縣編

收零積餘銀壹百叁拾壹兩玖錢貳分陸厘貳毫捌絲叁忽

陸塵叁渺伍漠伍纖叁沙

收零積餘米陸拾玖石叁斗叁升叁合叁勺米抄壹撮貳圭

捌粟叁粒

以上舊編裁判解部銀伍千叁百肆拾柒兩貳錢叁

分貳厘玖毫肆絲陸忽米塵陸渺陸漠伍纖叁沙

路費銀叁拾陸兩叁分陸厘捌毫柒絲伍忽

米陸拾玖石叁斗叁升叁合叁勺米抄壹撮貳圭捌

粟叁粒

各縣田地山蕩人丁共額徵銀壹拾柒萬肆千伍百捌拾柒

兩肆錢貳分壹厘叁毫貳絲肆忽伍微陸塵壹壹沙內

起運各部寺銀肆萬柒千叁百捌拾柒兩叁錢伍分玖厘玖

毫貳絲叁忽伍微陸塵貳埃肆纖內本府鹽鈔銀壹兩貳錢柒分貳厘肆絲

伍忽肆微貳塵捌渺陸漠路費銀叁百肆拾捌兩叁錢叁分壹厘貳

毫陸絲玖忽柒微陸塵柒渺陸漠壹埃叁纖玖沙內本府鹽

鈔路費銀壹分伍厘貳毫陸絲肆忽伍微肆塵伍渺壹漠肆埃叁纖貳沙

鹽課銀壹千柒百肆拾壹兩陸錢伍分柒絲伍忽 路費銀

貳拾玖兩陸錢捌厘伍絲壹忽貳微柒塵伍渺隨糧帶徵

漁課銀捌百柒拾叁兩伍錢肆分陸厘叁毫肆絲叁微 路

費銀貳拾陸兩伍錢伍分叁厘叁絲陸忽叁塵漁戶出辦不入

田畝  
科徵

課鐵銀捌百玖拾叁兩柒錢伍分陸絲貳忽伍微里甲

漕運貢具月糧銀柒千陸百捌拾捌兩肆錢叁分捌厘陸毫

留充兵餉銀柒萬柒千陸百壹兩捌錢壹分伍厘玖毫玖絲

肆忽玖塵壹渺內外賦不入田畝銀壹百柒拾貳兩叁錢壹分玖厘伍毫

存留銀貳萬捌千陸百捌拾肆兩陸錢柒分柒厘玖毫叁絲

柒忽貳微陸塵肆渺伍漠外 本府課鈔鹽鈔抵給經

費銀貳百貳拾玖兩柒錢柒分玖厘捌毫肆絲伍忽肆

微貳塵捌渺陸漠 又各縣外賦市鎮舖行漁戶課鈔

抵支經費銀壹百陸拾貳兩陸錢貳分貳厘伍毫壹絲

陸忽

舊編裁剩解部銀伍千叁百肆拾柒兩貳錢叁分貳厘玖毫

肆絲陸忽柒塵陸渺陸漠伍纖叁沙 外馬價路費銀

叁拾陸兩叁分陸厘捌毫柒絲伍忽

順治玖年肆月內會議裁扣銀壹千陸百陸拾陸兩 又本

府鹽課鈔抵經費裁扣銀貳拾肆兩

順治拾貳年會議裁扣銀貳百叁拾柒兩

府縣膳夫銀貳百捌拾兩新

運丁月糧三分撥還軍儲銀貳千捌百壹拾玖兩壹錢貳分

陸厘肆毫 又屯折內支運丁月糧三分充餉銀柒百



貳拾玖兩叁分叁厘陸毫

各縣田地山蕩人丁共額徵米貳萬貳千柒百玖拾叁石叁

斗叁升叁合叁勺柒抄壹撮貳圭捌粟叁粒內

運丁月糧米柒千陸百叁石貳斗

存留米壹萬伍千壹百貳拾石捌斗

裁剩解部積餘米陸拾玖石叁斗叁升叁合叁勺柒抄壹撮

貳圭捌粟叁粒

遇閏加銀叁千陸百陸拾貳兩肆錢壹分貳厘貳毫肆絲捌

忽玖微叁塵伍沙伍漠叁埃柒纖陸沙內本府鈔銀貳拾壹兩壹錢柒

厘貳毫貳絲伍忽捌微叁塵壹沙壹漠貳埃捌纖肆沙永嘉縣銀玖百肆拾兩肆錢貳厘伍毫壹絲伍忽伍微

捌肆貳分貳厘叁絲玖忽捌微壹塵貳沙陸漠貳埃捌纖肆沙樂清縣銀柒百陸拾玖兩

伍拾肆兩叁錢捌分伍厘肆毫玖絲壹壹忽柒微伍塵捌瑞安縣銀柒百柒拾兩肆分貳厘壹毫叁絲

沙肆漠捌埃陸纖肆沙平陽縣銀捌百柒拾肆兩伍分貳

厘捌毫叁絲柒忽肆微壹塵叁沙陸漠壹埃肆纖捌沙泰順縣銀叁百柒兩伍分貳

遇閏加米陸百叁拾叁石陸斗內永嘉縣米壹百壹拾柒石

壹拾壹石伍斗貳升瑞安縣米壹百伍拾伍石

額外歲徵

鹽課

水鄉蕩價等銀壹千柒百肆拾壹兩陸錢伍分柒絲伍忽每

加滴珠路費銀壹分柒厘該銀貳拾玖兩陸錢捌厘伍絲壹壹微柒塵伍沙內

永嘉縣包補永嘉場折色銀壹千貳百陸拾壹兩貳錢

滴珠路費銀貳拾壹兩肆錢肆分玖毫貳絲米忽

樂清縣包補長林北監二場折色銀貳百伍拾壹兩肆

錢貳分又新陞蕩地稅銀捌兩  
滴珠路費銀肆兩肆錢壹分壹毫肆絲

瑞安縣銀壹百伍拾伍兩貳錢肆分叁厘捌毫米絲伍

忽  
滴珠路費銀貳兩陸錢叁分玖厘壹毫肆絲伍忽捌微米塵伍渺  
以上三縣俱隨糧帶徵

平陽縣津貼南監場逃竈銀陸拾伍兩米錢伍分伍厘

貳毫  
滴珠路費銀壹兩壹錢壹分米厘捌毫叁絲捌忽肆微俱徵解運司解部

以上戶部項下鹽課折色銀壹千米百肆拾壹兩陸

錢伍分米絲伍忽 滴珠路費銀貳拾玖兩陸錢捌

厘伍絲壹忽貳微米塵伍渺

漁課

永瑞平三縣歲辦漁課米貳千陸百貳拾壹石玖斗玖升捌

勺  
折銀陸百伍拾伍兩肆錢玖分米厘米毫每兩路費壹分該銀陸兩伍錢伍分肆厘玖毫米絲米忽  
有

閩永嘉縣加米肆拾貳石玖斗叁升貳勺折銀壹拾兩米錢叁分貳厘伍毫伍絲路費銀壹錢米厘叁毫貳絲

伍忽伍微俱三縣漁戶出辦

以上戶部項下漁課米折銀共陸百伍拾伍兩肆錢

玖分米厘米毫 路費銀陸兩伍錢伍分肆厘玖毫

米絲米忽

河泊所歲辦銀硃伍拾叁斤壹拾貳兩米分

奉文本折中半該折色銀硃貳

拾陸斤壹拾肆兩叁分伍厘原額該折銀壹拾叁兩肆錢叁分捌厘伍毫玖絲叁忽柒微伍塵順治拾肆年米月內奉文新經 題定銀肆每斤價銀叁兩肆錢貳分共該折色銀玖拾壹兩玖錢壹分玖厘玖毫捌絲壹忽貳微伍塵每兩原額加路費壹錢該銀玖兩壹錢玖分壹厘玖毫玖絲捌忽壹微貳塵伍渺 遇閏加銀肆貳斤肆兩叁錢叁分壹厘伍毫玖絲捌忽壹微貳塵伍渺陸分伍厘捌毫伍絲捌忽壹微貳塵伍渺加路費銀柒錢柒分陸厘伍毫捌絲伍忽捌微壹塵貳渺伍漢 本銀叁兩肆錢貳分共該銀玖拾壹兩玖錢壹分玖厘玖毫捌絲壹忽貳微伍塵每兩路費壹錢該銀玖兩壹錢玖分壹厘玖毫玖絲捌忽壹微貳塵伍渺 遇閏加本色銀肆貳斤肆兩叁錢叁分壹厘伍毫玖絲捌忽壹微貳塵伍渺朱兩柒錢陸分伍厘捌毫伍絲捌忽壹微貳塵伍渺加路費銀柒錢柒分陸厘伍毫捌絲伍忽捌微壹塵貳渺伍漢 樂瑞二縣漁戶出辦

生銅肆拾柒斤伍兩柒錢柒分陸厘奉文全折該銀叁兩柒錢捌分捌厘捌毫

捌絲每兩路費壹錢該銀叁錢柒分捌厘捌毫捌忽遇閏加生銅肆斤貳兩壹錢壹分伍厘該銀叁錢叁分伍厘伍毫柒絲伍忽路費銀叁分叁厘伍絲柒忽伍微

熟銅肆拾玖斤捌兩柒錢肆厘奉文全折該銀陸兩玖分叁厘玖毫壹絲貳忽每兩

路費壹錢該銀陸錢玖厘叁毫玖絲壹忽貳微遇閏加熟銅肆斤貳兩壹錢肆分玖厘該銀伍錢捌厘伍毫貳絲肆微路費銀伍分捌毫伍絲貳忽肆塵二項俱未嘉縣漁戶辦解

黃麻貳百捌拾肆斤柒兩壹錢伍分叁厘貳毫玖絲玖忽

奉文全折該銀陸兩貳錢伍分柒厘捌毫叁絲伍忽捌微每兩路費壹錢該銀陸錢貳分伍厘柒毫捌絲叁忽伍微捌塵 遇閏加黃麻陸斤肆兩叁分玖厘玖毫壹絲該銀壹錢叁分柒厘伍毫伍絲肆忽玖微路費銀壹分叁厘柒毫伍絲伍忽肆微玖塵永樂瑞平四縣漁戶辦解

生漆壹百捌拾斤壹拾兩捌錢捌分捌厘奉文全徵本色該銀壹拾捌兩

陸分捌厘伍絲 遇閏加生漆壹拾伍斤伍兩該銀壹兩伍錢叁分壹厘貳毫伍絲平陽縣漁戶辦解

以上工部項下漁課本折共銀貳百壹拾捌兩肆分

捌厘陸毫肆絲叁微 路費銀壹拾玖兩玖錢玖分

捌厘伍絲玖忽叁塵

課鐵

平泰二縣歲辦課鐵伍萬玖千伍百捌拾叁斤伍兩肆錢折

銀捌百玖拾叁兩柒錢伍分陸絲貳忽伍微 遇閏加鐵肆千肆百

陸拾伍斤肆兩陸錢折銀陸拾陸兩玖錢柒分玖厘叁毫壹絲貳忽伍微係二縣里甲徵辦奉文留省織造段

定支

課程

本府稅課司課鈔貳萬陸千玖百陸拾陸錠壹貫叁百肆拾

文折銀貳百陸拾玖兩陸錢陸分貳厘陸毫捌絲 有

閏加鈔貳千壹百捌拾柒錠該銀貳拾壹兩捌錢柒分

永嘉縣均徭內編巡攔玖名巡收商稅解納內巡攔壹名銀肆兩捌錢裁充兵餉外餘銀歸抵經費款用

在城河泊所課鈔伍千壹百肆錠貳貫伍百陸拾文折銀伍

拾壹兩肆分伍厘壹毫貳絲

有閏加鈔叁百陸拾柒錠叁貫伍百叁拾文該銀叁兩

陸錢柒分柒厘陸絲 于永嘉縣均徭內編巡攔伍名役銀貳拾伍兩抵課不足之數分派

本鎮賣魚舖戶湊辦今奉裁充兵餉餘銀貳拾陸兩肆分伍厘壹毫貳絲歸經費款支銷

各縣并各稅課局河泊所課鈔叁萬捌千壹拾捌錠壹貫貳

百參拾柒文折銀參百捌拾兩壹錢捌分貳厘陸毫柒

絲肆忽

有閩加鈔貳千陸百參拾參錠貳貫貳百柒拾參文該

銀貳拾陸兩參錢參分肆厘伍毫肆絲陸忽

兩伍錢參分玖厘肆毫捌絲貳忽 有閩加銀伍錢貳

分捌厘捌毫肆絲陸忽 均徭編抵銀貳百肆兩貳分

陸毫陸絲陸忽 有閩加銀壹拾壹兩捌錢捌分柒絲

捌忽 商稅舖行等項出辦銀壹百貳拾貳兩伍錢陸

分壹厘貳毫伍絲貳忽 有閩加銀玖兩玖錢貳毫陸

絲貳忽 漁戶出辦銀伍拾兩陸分壹厘柒絲肆忽

有閩加銀肆兩貳分伍厘參毫陸絲今永嘉縣裁均徭

內編銀肆拾玖兩陸錢柒分貳毫貳絲并加閩銀參兩

肆錢捌分壹厘壹毫壹絲肆忽裁克兵餉外存均平里

甲內徵解銀壹拾參兩伍錢參分玖厘肆毫捌絲貳忽

并加閩銀伍錢貳分捌厘捌毫肆絲陸忽 河泊所漁

戶出辦銀貳拾柒兩捌錢陸分貳絲并加閩銀陸錢壹

厘貳毫 樂清縣裁均徭內編巡攔伍名役銀參拾兩

裁克兵餉外存市鎮舖行并漁戶出辦銀肆拾肆兩貳

錢伍分伍厘玖毫貳絲捌忽 加閩銀貳兩參錢肆分

參厘玖毫伍絲 瑞安縣裁均徭內編巡攔役銀肆拾

貳兩裁克兵餉外存銀捌拾參兩陸錢柒分捌厘壹毫

參絲陸忽 加閩銀壹拾壹兩玖錢伍分伍毫捌絲捌

屯糧

温州衛屯田參百參拾頃貳拾柒畝該米壹萬參千伍百玖

拾貳石貳斗陸升伍合參勺玖抄參撮

拾貳畝 實在田參百貳拾陸頃參拾肆畝玖分

壹分 原徵米 壹萬參

温州府

五

千伍百玖拾貳石貳斗陸升伍合叁勺玖抄叁撮今實  
內除缺額田米貳百玖拾叁石肆斗柒升捌合

徵米壹萬叁千貳百玖拾捌石柒斗捌升柒合叁勺玖

抄叁撮內原除正軍月糧米叁千貳百肆拾石抵准今  
抄叁撮查運軍月糧已于永嘉等縣照船派足訖前米

應還克餉每石奉文一打銀肆錢共該銀伍千叁百壹拾

玖兩伍錢壹分肆厘玖毫伍絲柒忽貳微又新增民佃

租價抵補缺米銀

伍百肆拾兩捌錢

以上屯糧折銀共伍千捌百陸拾兩叁錢壹分肆厘

玖毫伍絲柒忽貳微內應給

存留

本衛拜進

元正 萬壽 冬至表價銀壹拾貳兩肆錢

解糧道湊給本衛運軍月糧銀肆千壹百壹拾兩壹錢

壹分貳厘

以上表價月糧等項共銀肆千壹百貳拾貳兩伍錢

壹分貳厘 餘剩屯糧銀壹千柒百叁拾柒兩捌錢

貳厘玖毫伍絲柒忽貳微裁改解部克餉

金鄉衛原額屯田壹百頃陸畝玖分玖厘陸絲陸忽查舊刻

衛總撒互異今實該屯田壹百肆拾壹畝陸分貳厘壹全書該

毫陸絲陸忽 地叁畝 園肆拾叁畝貳分肆厘原額

貳千貳百叁拾石捌斗壹升內壹合叁勺叁抄貳撮今徵同

本衛軍種屯田捌拾伍頃陸拾壹畝肆分伍厘壹毫陸絲陸

忽園參拾米畝捌分伍厘

該米貳千捌拾壹石伍斗伍升伍合參勺參抄貳撮

照部院陳題定每石折銀壹兩該銀貳千捌拾壹兩伍錢伍分伍厘參毫參絲貳忽

以上屯折共銀貳千捌拾壹兩伍錢伍分伍厘參毫

參絲貳忽內

存留

本衛守備

俸銀貳拾米兩參錢玖分肆厘

薪銀米拾貳兩

蔬菜燭炭銀捌兩

心紅紙張銀捌兩

書辦參名每名銀米兩貳錢共銀貳拾壹兩陸錢

門子貳名每名銀陸兩共銀壹拾貳兩

快手貳名每名銀陸兩共銀壹拾貳兩

牢役陸名每名銀陸兩共銀參拾陸兩

傘夫貳名每名銀陸兩共銀壹拾貳兩

馬夫壹名銀陸兩

左右二所千總貳員

俸銀每員壹拾捌兩米錢陸厘共銀參拾米兩肆錢壹

分貳厘

薪銀每員肆拾捌兩共銀玖拾陸兩

書辦貳名每名銀米兩貳錢共銀壹拾肆兩肆錢每所壹名

門子貳名每名銀陸兩共銀壹拾貳兩每所壹名

牢役捌名每名銀陸兩共銀肆拾捌兩每所肆名

傘馬夫肆名每名銀陸兩共銀貳拾肆兩每所貳名

蒲門壯士沙園三所專城千總參員

俸銀每員壹拾捌兩米錢陸厘共銀伍拾陸兩壹錢壹

分別厘

薪銀每員肆拾捌兩共銀壹百肆拾肆兩

心紅紙張銀每員捌兩共銀貳拾肆兩

書辦陸名每名銀米兩貳錢共銀肆拾貳兩貳錢每所貳名

門子參名每名銀陸兩共銀壹拾捌兩每所壹名

牢役壹拾貳名每名銀陸兩共銀柒拾貳兩每所肆名

傘馬夫陸名每名銀陸兩共銀叁拾陸兩每所貳名

溫州衛守備

俸銀貳拾米兩叁錢玖分肆厘

薪銀米拾貳兩

蔬菜燭炭銀捌兩

心紅紙張銀捌兩

書辦參名每名銀米兩貳錢共銀貳拾壹兩陸錢

門子貳名每名銀陸兩共銀壹拾貳兩



快手貳名每名銀陸兩共銀壹拾貳兩

牢役陸名每名銀陸兩共銀參拾陸兩

傘夫貳名每名銀陸兩共銀壹拾貳兩

馬夫壹名銀陸兩

左右中前後五所千總伍員

俸銀每員壹拾捌兩米錢陸厘共銀玖拾參兩伍錢參

分

薪銀每員肆拾捌兩共銀貳百肆拾兩

書辦伍名每名銀米兩貳錢共銀參拾陸兩每所壹名

門子伍名每名銀陸兩共銀參拾兩每所壹名

牢役貳拾名每名銀陸兩共銀壹百貳拾兩每所肆名

傘馬夫拾名每名銀陸兩共銀陸拾兩每所貳名

左右中前後五所百總伍員

廩給銀每員參拾陸兩共銀壹百捌拾兩

書辦伍名每名銀米兩貳錢共銀參拾陸兩每所壹名

牢役拾名每名銀陸兩共銀陸拾兩每所貳名

馬夫伍名每名銀陸兩共銀參拾兩每所壹名

以上官役俸廩工食等項共銀壹千玖百肆拾兩陸

錢肆分捌厘餘剩屯糧銀壹百肆拾兩玖錢米厘參

毫參絲貳忽裁改解 部克餉

泰順縣民人帶種屯田米頃壹畝五分肆厘

該米米拾石壹斗伍升肆

合每石奉文折銀壹兩該銀米拾兩壹錢伍分肆厘

平陽縣民人帶種屯田米頃米拾捌畝陸分叁厘地叁

畝園壹拾伍畝叁分玖厘

共該米米拾玖石壹斗貳合原徵本色奉文每石折

銀壹兩該銀米拾玖兩壹錢壹厘

以上二縣民屯共額徵銀壹百肆拾玖兩貳錢伍分

陸厘徵完解司充兵餉

温州金鄉等衛軍民屯田共銀捌千玖拾壹兩壹錢貳分陸

厘貳毫捌絲玖忽貳微內

存留官役俸廩工食銀壹千玖百肆拾兩陸錢肆分捌厘

存留支給銀肆千壹百貳拾貳兩伍錢壹分貳厘

餘剩裁改解部充餉銀壹千捌百米拾捌兩米錢壹分貳毫

上則捌絲玖忽貳微

解司充兵餉銀壹百肆拾玖兩貳錢伍分陸厘

中則田貳千...

雜同文共贈陸壹百肆分是兩有陸五不割重

懋然在急須端

箱懷姦如稱暗支贈陸壹千肆百米分肆兩米陸壹分有陸

亦留支命是肆千壹百有分有兩五陸壹分有陸男捌厘

永嘉縣

原額田陸千柒百貳拾肆頃柒拾玖畝柒厘壹毫貳絲貳忽內

上則田貳千陸百壹拾陸頃玖拾柒畝柒分壹毫叁絲肆忽

每畝原徵銀叁分柒厘今實徵并九厘等銀陸分壹厘  
叁毫該銀壹萬陸千肆拾貳兩陸分玖厘玖絲貳忽壹  
微肆塵貳渺 每畝原徵米壹升捌合玖勺今實徵米  
捌合該米貳千玖拾叁石伍斗捌升壹合陸勺壹抄柒  
圭貳  
粟

中則田貳千柒百叁拾叁頃壹拾壹畝捌分捌厘捌絲肆忽

每畝原徵銀叁分陸厘貳毫今實徵并九厘等銀伍分  
玖厘捌毫該銀壹萬陸千叁百肆拾肆兩伍分肆毫柒  
絲肆忽貳微叁塵貳渺 每畝原徵米壹升柒合叁勺  
今實徵米柒合肆勺該米貳千貳拾貳石伍斗柒合玖  
勺壹抄捌撮貳  
圭壹粟陸粒

永嘉縣

下則田壹千叁百柒拾肆頃陸拾玖畝肆分捌厘玖毫肆忽

每畝原徵銀叁分貳厘捌毫今實徵并九厘等銀伍分肆厘捌毫該銀柒千伍百叁拾叁兩叁錢貳分柒厘玖毫玖絲玖忽叁微玖塵貳渺每畝原徵米壹升壹合捌勺今實徵米伍合壹勺該米柒百壹石玖升肆合叁勺玖抄肆撮壹圭肆粒

原額地山伍百陸拾伍頃伍拾壹畝肆分貳厘肆毫肆絲陸

忽每畝原徵銀貳分玖厘今實徵并九厘等銀肆分玖厘捌毫該銀貳千捌百壹拾陸兩貳錢陸分玖毫叁絲捌忽壹微捌渺每畝原徵米壹升肆勺今實徵米肆合伍勺該米貳百伍拾肆石肆斗捌升壹合肆勺壹抄柒粟

原額基地貳百叁拾頃玖拾肆畝壹分捌厘玖毫肆絲壹忽

每畝原徵銀壹分玖厘今實徵并九厘等銀叁分貳厘伍毫該銀柒百伍拾兩伍錢陸分壹厘壹毫伍絲伍忽捌微貳塵伍渺每畝原徵米壹升肆勺今實徵米肆合伍勺該米壹百叁石玖斗貳升叁合捌勺伍抄貳撮壹圭肆粟伍粒

原額池伍頃捌拾貳畝捌厘陸毫玖忽

每畝原徵銀叁分叁厘貳毫今實徵銀伍分伍厘陸毫該銀叁拾貳兩叁錢陸分叁厘玖毫捌絲陸忽陸微肆渺每畝原徵米貳升叁合柒勺今實徵米壹升壹勺該米伍石捌斗柒升玖合陸抄玖撮伍圭玖粒

原額塘壹頃伍拾玖畝玖分叁厘貳毫陸絲陸忽

每畝原徵銀伍毫該銀壹錢貳分柒厘玖毫肆絲陸忽壹微貳塵捌渺每畝原徵米肆勺今實徵米肆勺該米陸升叁合玖勺柒抄叁撮陸粟肆粒

原額山叁百壹拾柒頃叁拾貳畝玖分貳厘捌毫叁絲陸忽

每畝原徵銀壹厘玖毫今實徵銀叁厘貳毫該銀壹百壹兩伍錢肆分伍厘叁毫柒絲柒微伍塵貳渺

原額蕩坦地演水決等項貳拾貳頃陸拾陸畝叁分伍厘叁

毫伍絲柒忽 例不起科

原額戶口人丁玖萬柒千叁百伍拾玖丁口 新增陸千叁百柒拾口 實

共人丁壹拾萬叁千柒百貳拾玖丁口內 民戶成丁

伍萬叁千玖百貳拾口 每口原徵銀壹錢伍分伍厘叁毫該銀捌千叁百柒拾叁兩柒

錢柒分陸厘 今實徵同 未成丁捌千壹百貳拾柒口 每口原徵銀伍分壹厘捌

毫該銀肆百貳拾兩玖錢 婦女貳萬肆千伍拾口 每口

柒分捌厘陸毫今實徵同 新增人丁陸千叁百柒

拾捌兩貳錢壹分今實徵同 銀肆 電戶人丁陸千

拾口 科則不等照縣原派實徵該銀肆 壹百伍拾叁口 每口原徵銀貳分捌厘貳毫該銀壹百

同 老不成丁伍千壹百玖口 不差科

以上地畝人丁共科銀伍萬叁千柒百肆拾叁兩肆

錢柒分伍厘柒毫陸絲叁忽壹微捌塵叁渺內除優

免銀壹千柒百柒拾兩壹錢柒分叁厘肆毫外實該

科銀伍萬壹千玖百柒拾叁兩叁錢貳厘叁毫陸絲

叁忽壹微捌塵叁渺 共科米伍千壹百捌拾壹石

伍斗叁升貳合貳勺貳抄捌撮貳粟捌粒

起運

戶部項下折色

夏稅

永嘉縣

農桑絹折銀伍拾肆兩柒錢柒分壹厘肆毫陸絲伍忽柒微

玖塵叁渺玖漢肆埃柒織捌沙內原額折色絹伍拾捌足玖尺伍寸捌分坐

派銀肆拾壹兩叁錢每兩路費壹分該銀肆錢壹分叁厘本色絹壹拾壹尺內順治拾年陸月內會議改徵

折色絹壹拾貳尺柒寸叁分陸厘肆毫每足價銀壹兩叁錢叁分伍厘柒毫貳絲肆忽肆微陸塵伍渺伍漢

伍埃捌織該銀壹拾叁兩肆錢柒分壹厘肆毫陸絲伍忽柒微玖塵叁渺玖漢肆埃柒織伍沙原解江南今改解京

該銀壹錢叁分肆厘柒毫壹絲肆忽陸微伍塵柒渺玖漢叁埃玖織伍沙原解江南今改解京

秋糧

折色蠟價銀肆百叁兩伍分壹厘捌毫每兩路費壹分該銀肆兩叁分伍毫壹絲

忽捌

高戶銀叁拾貳兩每兩路費壹分該銀叁錢貳分

昌平州銀貳拾壹兩柒錢伍分每兩路費壹分該銀貳錢壹分柒厘伍毫於備用銀內扣

解

茅茶柒拾叁斤壹兩捌錢捌分原額茅茶貳百貳斤伍兩貳錢內順治拾年陸月內會議

改徵折色實該前數每斤價銀壹錢貳分該銀捌兩柒錢柒分肆厘壹毫每兩路費壹分該銀捌分柒厘柒毫肆絲

壹忽

葉茶壹百肆拾斤壹錢每斤價銀肆分該銀伍兩陸錢貳毫伍絲每兩路費壹分該銀伍分陸厘

貳忽伍微

黃蠟叁百肆拾貳斤伍兩伍錢陸分陸厘原額黃蠟肆百肆拾柒斤柒兩貳錢

叁分內順治拾年陸月內會議改徵折色實該前數每斤價銀叁錢肆分該銀壹百壹拾陸兩叁錢玖分捌厘

貳毫柒絲柒忽伍微每兩路費壹分該銀壹兩壹錢陸分叁厘玖毫捌絲貳忽柒微柒塵伍渺

顏料改折價墊解扛路費共銀貳百肆拾捌兩肆錢肆分伍

厘壹毫叁絲壹忽捌微伍塵陸渺內 順治拾年 陸月內奉

旨會議微折色銀硃叁拾肆斤貳兩肆錢柒分肆毫每斤價銀

貳兩玖錢陸分鋪墊壹錢壹分 臘硃壹拾叁兩貳錢

伍分柒厘每斤價銀叁錢鋪墊壹錢壹分 烏梅肆拾

捌斤玖錢玖分捌厘肆毫每斤價銀肆分鋪墊壹分壹

厘 黑鉛壹拾捌斤貳兩柒錢肆厘捌毫每斤價銀柒

分鋪墊壹分壹厘 五倍子玖斤玖兩伍錢捌分捌厘

捌毫每斤價銀柒分鋪墊壹分壹厘 生漆壹百捌拾

伍斤壹拾叁兩陸錢柒分壹厘叁毫叁絲陸忽每斤價

銀貳錢鋪墊壹分陸厘 嚴漆改冰生漆壹百壹拾肆

斤壹拾伍兩貳錢伍分叁厘伍毫肆忽每斤價銀貳錢

鋪墊壹分陸厘 嚴漆壹百柒拾貳斤陸兩捌錢捌分

伍厘伍毫陸絲每斤價銀貳錢肆分鋪墊壹分陸厘

黃蠟叁拾叁斤柒兩玖錢柒分柒厘柒毫每斤價銀叁

錢貳分鋪墊壹分陸厘 黃熟銅伍斤貳兩壹分玖厘

貳毫每斤價銀壹錢壹分叁厘鋪墊壹分陸厘 桐油

伍拾叁斤壹拾貳兩壹錢柒分玖厘叁毫每斤價銀陸

分鋪墊捌厘 水牛角肆副陸分每副價銀玖錢伍分

鋪墊陸分肆厘 以上通共正價銀貳百貳拾伍兩陸

錢伍分壹厘貳毫壹壹忽柒微伍塵原額鋪墊銀壹拾叁

兩伍錢玖分陸厘伍毫陸絲玖微貳塵伍渺原額解扛

銀玖兩壹錢玖分柒厘叁毫陸絲玖忽壹微捌塵壹渺

今改微折銀三項每兩加路費壹分該銀貳兩肆錢捌

分肆厘肆毫伍絲壹壹忽叁 微壹塵捌渺伍漠陸埃

原解江南藥價銀貳錢伍分叁厘捌毫貳絲 津貼路費銀陸

忽 絲 伍

鹽鈔

額鈔肆千肆百柒拾叁錠壹貫伍百文折銀貳拾伍兩伍錢

陸分肆厘玖毫玖忽伍微 折色銅錢肆萬肆千柒百

叁拾叁文該銀陸拾叁兩玖錢肆厘貳毫捌絲伍忽柒

微壹塵肆渺參漢俱每兩略費壹分貳厘該銀壹兩柒

漢柒埃壹  
纖陸沙

有閏加鈔參百柒拾貳錢參貫捌百柒拾伍文折銀貳

兩壹錢參分肆毫玖忽壹微貳塵伍渺折色銅錢參

千柒百貳拾柒文柒分伍厘該銀伍兩參錢貳分伍厘

參毫伍絲柒忽壹微肆塵貳渺捌漢二項共加略費銀  
捌分玖厘肆毫陸

絲玖忽壹微玖塵伍渺  
貳漢壹埃參纖陸沙

九厘銀柒千伍百貳拾貳兩玖錢貳分陸厘貳毫陸絲每兩  
路費

柒厘該銀伍拾貳兩陸錢陸  
分肆毫捌絲參忽捌微貳塵

以上戶部項下折色共銀捌千伍百參兩肆錢肆分

參毫參微陸塵肆渺貳漢肆埃柒纖捌沙路費

陸拾貳兩柒錢伍厘肆毫柒絲玖忽肆微壹塵肆

柒埃壹纖壹沙

禮部項下折色

牲口銀壹百捌拾伍兩捌錢玖分參厘肆毫每兩路費壹分  
該銀壹兩捌錢

伍分捌厘玖  
毫參絲肆忽

藥材折色銀貳兩壹錢玖分壹厘肆毫捌絲津貼路費銀壹  
兩參錢陸分玖

厘陸毫柒絲伍忽內扣解包裹紅黃  
紙價銀壹錢貳分玖厘參毫肆絲

光祿寺果品銀柒拾捌兩陸錢肆分陸厘玖毫

葦筭銀貳拾捌兩參錢柒分肆厘肆毫二項俱每兩  
路費壹分該



銀壹兩柒分貳  
毫壹絲

以上禮部項下折色銀貳百玖拾伍兩壹錢陸厘壹  
毫捌絲 路費銀肆兩貳錢玖分捌厘捌毫貳絲貳  
忽

工部項下折色

白硝鹿皮伍百叁拾陸張捌分貳厘伍毫狐狸皮叁張 每張價銀

陸錢該銀叁百貳拾叁兩捌錢玖  
分伍厘奉文留省織造段疋支用

雕填漆匠役銀壹拾壹兩叁錢伍分玖厘陸毫 每兩加路費壹分該銀壹

錢壹分叁厘伍毫玖絲陸忽 遇閏加銀捌錢  
玖分捌厘捌毫路費銀捌厘玖毫捌絲捌忽

漆木料銀壹拾兩柒錢柒分捌厘玖毫捌絲伍忽

弓改牛角柒百壹拾伍副 原額每副價銀貳錢玖分順治叁

貳年正月初伍日奉文每副增銀貳兩柒錢壹分共銀  
貳千壹百肆拾伍兩路費每兩壹分該銀貳拾壹兩肆

錢伍分

箭陸千肆百玖拾玖枝 原額每枝價銀壹分捌

准改解折色每枝增銀捌分貳厘  
共銀陸百肆拾玖兩玖錢

弦叁千伍百柒拾伍條 原額每條價銀伍分肆

准改解折色每條增銀肆分陸厘共  
該銀叁百伍拾柒兩伍錢

胖襖褲鞋肆拾壹副捌分貳厘柒毫肆絲捌忽 原額每副價

銀壹兩伍錢  
順治叁年陸月內奉文改解折色每副增銀壹兩貳錢  
共該銀壹百壹拾貳兩玖錢叁分肆厘壹毫玖絲陸忽

四司工料銀捌百玖拾壹兩陸錢柒分陸厘伍毫

歲造段疋銀肆百貳拾陸兩壹錢壹分叁厘壹毫壹絲陸忽

伍微 遇閏加銀貳拾捌兩柒錢玖分肆厘 伍毫 二項留省織造段疋支用

軍三軍器并路費銀陸百肆拾陸兩玖錢肆毫 內辦盈甲腰刀肆拾伍副

陸分柒厘肆毫伍絲陸忽玖微貳塵叁渺柒埃陸織玖沙盈每頂價銀叁兩伍錢甲每副價銀柒兩伍錢腰刀每口價銀貳兩共該價銀伍百玖拾叁兩柒錢陸分玖厘肆毫路費銀伍拾叁兩壹錢係原額銀壹百捌拾柒兩壹錢肆分玖厘路費銀伍拾叁兩壹錢叁分壹厘順治叁年伍月內續增銀肆百陸兩陸錢貳分肆毫

軍器民七銀肆百陸拾伍兩柒錢伍分伍厘肆絲捌忽叁微

內辦盈甲腰刀叁拾伍副捌分貳厘柒毫叁絲壹忽壹微肆塵柒漠陸埃玖織叁沙盈每頂價銀叁兩伍錢甲每副價銀柒兩伍錢腰刀每口價銀貳兩共該銀肆百陸拾伍兩柒錢伍分伍厘肆絲捌忽叁微內原價銀壹

百肆拾陸兩捌錢貳毫肆肆絲捌忽叁微順治叁年伍月內續增銀叁百壹拾捌兩玖錢伍分肆厘捌毫

原額軍器路費銀叁拾柒兩陸錢捌分伍毫肆絲玖忽

解鐵解戶銀伍拾叁兩 解司織造段疋支用

以上工部項下折色共銀陸千壹百叁拾貳兩肆錢

玖分叁厘叁毫玖絲肆忽捌微 路費銀貳拾壹兩

伍錢陸分叁厘伍毫玖絲陸忽

戶部項下本色

農桑絹貳丈玖尺貳寸陸分叁厘陸毫 原額農桑絹壹拾壹疋內順治拾年陸月

內會議改徵本色絹貳丈玖尺貳寸陸分叁厘陸毫每疋價銀壹兩叁錢叁分伍厘柒毫貳絲肆忽肆微陸塵伍渺伍漠伍埃捌織該銀壹兩貳錢貳分壹厘伍毫叁忽叁微貳塵柒渺壹漠玖埃陸織貳沙微銀解辦原解

江南今  
改解京

顏料本色銀珠貳拾貳斤壹拾貳兩捌錢

原額銀珠伍拾陸斤壹拾伍兩貳錢

柒分肆毫內順治拾年奉

旨徵本色銀珠貳拾貳斤壹拾貳兩捌錢每斤原價肆錢陸分

鋪墊壹錢壹分

膩珠柒斤貳兩貳錢陸分

原額膩珠柒斤壹拾伍兩伍錢壹分柒厘內順治拾年奉

旨徵本色膩珠柒斤貳兩貳錢陸分每斤原價壹錢伍分鋪墊壹錢壹分

烏梅壹拾伍斤叁兩貳錢

原額烏梅陸拾叁斤肆兩壹錢玖分捌厘肆毫內順治拾年奉

旨徵本色烏梅壹拾伍斤叁兩貳錢每斤原價貳分鋪墊壹分壹厘

黑鉛貳拾壹斤肆兩肆錢陸分

原額黑鉛叁拾玖斤柒兩壹錢陸分肆厘捌毫內順治拾年奉

治拾年奉

旨徵本色黑鉛貳拾壹斤肆兩肆錢陸分每斤原價叁分伍厘

鋪墊壹分壹厘

五倍子貳斤貳兩肆分

原額五倍子壹拾壹斤壹拾壹兩陸錢貳分捌厘捌毫內順治拾年奉

奉

旨徵本色五倍子貳斤貳兩肆分每斤原價叁分伍厘鋪墊壹分壹厘

生漆壹拾斤壹拾壹兩玖錢叁分玖厘陸絲肆忽

原額生漆壹百玖拾陸斤玖兩陸錢壹分肆毫內順治拾年奉

旨徵本色生漆壹拾斤壹拾壹兩玖錢叁分玖厘陸絲肆忽每斤原價壹錢鋪墊壹分陸厘

斤原價壹錢鋪墊壹分陸厘

嚴漆改派生漆陸斤壹拾兩叁錢肆分陸厘肆毫玖絲陸忽

原額嚴漆改派生漆壹百貳拾壹斤玖兩陸錢內順治拾年奉

旨徵本色嚴漆改派生漆陸斤壹拾兩叁錢肆分陸厘肆毫玖絲陸忽每斤原價壹錢鋪墊壹分陸厘

嚴漆玖斤壹拾伍兩伍錢壹分肆厘肆毫肆絲原額嚴漆壹百捌拾

旨徵本色嚴漆玖斤壹拾伍兩伍錢壹分肆厘肆毫肆絲每斤原額嚴漆玖斤壹拾伍兩伍錢壹分肆厘肆毫肆絲每斤

原價壹錢貳分  
鋪墊壹分陸厘

黃蠟壹拾斤肆兩伍錢陸分原額黃蠟肆拾叁斤壹拾貳兩伍錢叁分柒厘陸毫內順

旨徵本色黃蠟壹拾斤肆兩伍錢陸分每斤原價壹錢壹分鋪墊壹分陸厘

治拾年奉

黃熟銅貳拾貳斤壹拾貳兩捌錢原額黃熟銅貳拾柒斤壹拾肆兩捌錢壹分玖厘貳毫內順治拾年奉

旨徵本色黃熟銅貳拾貳斤壹拾貳兩捌錢每斤原價壹錢壹分叁厘鋪墊壹分陸厘

重貳毫內順治拾年奉

桐油壹百叁拾捌斤伍兩貳錢原額桐油壹百玖拾貳斤壹兩叁錢柒分玖厘陸毫

內順治拾年奉

旨徵本色桐油壹百叁拾捌斤伍兩貳錢每斤原價叁分鋪墊捌厘

以上顏料共正價銀貳拾叁兩玖錢捌分玖厘柒毫玖絲玖忽叁微鋪墊銀伍兩柒錢玖分壹厘玖毫陸絲陸忽貳微伍塵每正價壹兩給扛解路費銀壹錢貳分該銀貳兩捌錢柒分捌厘柒毫柒絲伍忽玖微壹塵陸渺于每年貳月間督撫確估時

價題明造入易知由單徵銀辦解

黃蠟壹百伍斤壹兩陸錢陸分肆厘原額黃蠟肆百肆拾柒斤柒兩貳錢叁分內順

治拾年陸月內奉

旨仍徵本色黃蠟壹百伍斤壹兩陸錢陸分肆厘每斤料價銀壹錢柒分該銀壹拾柒兩捌錢陸分柒厘陸毫捌絲

芽茶壹百貳拾玖斤叁兩叁錢貳分原額芽茶貳百貳斤伍兩貳錢內順治拾年陸

月內奉

旨仍徵本色芽茶壹百貳拾玖斤叁兩叁錢貳分每斤價銀陸分該銀柒兩柒錢伍分貳厘肆毫伍絲二項俱于每年貳月間督撫確估時價題明造入易知由單徵銀辦

禮部  
解

以上戶部項下本色共銀伍拾兩捌錢叁分壹厘肆  
毫叁絲貳忽陸微貳塵柒渺壹漠玖埃陸纖貳沙  
路費銀捌兩陸錢柒分柒毫肆絲貳忽壹微陸塵陸

渺

禮部項下本色

藥材料價正銀伍錢伍分柒厘柒毫

內辦本色千金草壹拾斤壹拾壹兩陸錢貳分

石斛陸斤陸兩玖錢柒分貳厘津貼路費銀叁錢肆分捌厘伍毫陸絲叁忽伍微加費銀柒錢壹分伍厘

薦新茶芽壹拾斤黃絹袋袂旗號筭扛路費銀肆兩伍錢

解府具本

部解

以上禮部項下本色銀伍錢伍分柒厘柒毫 路費

銀伍兩伍錢陸分叁厘伍毫陸絲叁忽伍微

以上起運各部寺銀壹萬肆千玖百捌拾貳兩肆錢

貳分玖厘柒忽柒微玖塵壹渺肆漠肆埃肆纖 路

費銀壹百貳兩捌錢貳厘貳毫叁忽捌塵柒埃壹纖

壹沙

漕運官丁本折月糧

貢具銀壹百叁拾陸兩壹錢肆分玖厘貳毫捌微玖塵伍渺

道解糧

運官廩工銀伍百陸拾壹兩陸錢

水嘉縣

領運官丁原額月糧本色米壹千肆百壹拾叁石叁斗 新

改月糧米折銀壹千伍百壹拾兩捌錢 原額廣豐一三倉本色米捌千

恩詔本折均平除支本色米壹千肆百壹拾叁石叁斗餘米陸

千陸百玖拾叁石叁斗肆合叁勺每石原題折銀壹兩

共該折銀陸千陸百玖拾叁兩叁分肆厘叁毫今于內

支銀壹千伍百壹拾兩捌錢內七分給温州衛運丁月

糧米折銀壹千伍拾柒兩伍錢陸分三分撥還軍儲銀

肆百伍拾叁兩貳錢肆分解充餉用外餘銀

支解貢具廩工軍器兵餉各歸款項支用

以上漕務各項銀貳千貳百捌兩伍錢肆分玖厘貳

毫捌微玖塵伍渺 內除撥還軍儲充餉銀肆 米壹千

肆百壹拾叁石叁斗 內伍拾叁兩貳錢肆分

遇閏加銀壹百壹拾柒兩柒錢貳分 內七分給軍銀

肆厘三分充餉銀叁拾伍兩叁錢壹分陸厘 加米壹百壹拾柒石柒斗貳升

留充兵餉

田地山銀伍千貳拾叁兩玖錢叁分陸厘伍毫陸絲叁忽壹

微陸塵陸渺

均徭充餉銀貳百貳拾柒兩捌錢

民壯充餉銀壹千柒百柒拾兩柒錢叁分壹厘捌毫柒絲肆

忽 遇閏加銀壹百柒拾貳兩壹錢貳分捌厘

官地租充餉銀壹拾貳兩叁錢肆分柒厘 佃戶出辦不入田畝

倉歲餘米充餉銀貳千叁百捌拾壹兩陸錢玖厘

曆日充餉銀壹拾伍兩陸錢

軍儲撥充兵餉銀壹千陸拾伍兩貳分貳厘柒毫伍忽

軍儲各倉餘存充餉銀捌千陸百捌拾貳兩捌錢捌分柒厘

玖絲叁忽陸微伍渺

本府儒學倉麥折銀壹拾陸兩捌錢

會裁冗役充餉銀壹千伍百伍拾柒兩貳毫貳絲有閏加銀伍拾兩肆

錢

以上兵餉通共銀貳萬柒百伍拾叁兩柒錢叁分肆

厘肆毫伍絲伍忽柒微柒塵壹渺內除官地租一項

係額外另案外止共銀貳萬柒百肆拾壹兩叁錢捌

分柒厘肆毫伍絲伍忽柒微柒塵壹渺

遇閏加鹽米充餉銀壹百肆拾兩捌錢壹分柒厘伍毫

存留

本府拜進

表箋綾函紙劄寫表生員工食委官盤纏等銀玖兩柒錢叁分

陸厘柒毫

官員經費俸廩款項

兵巡溫處道

俸銀陸拾貳兩肆分肆厘 遇閏加銀捌兩柒錢肆分玖厘玖毫

薪銀柒拾貳兩

蔬菜燭炭銀伍拾兩

心紅紙張銀伍拾兩

修宅家伙銀伍拾兩

更換桌席銀伍拾兩

奉文自拾貳年為始

家伙銀兩全裁其修宅桌席銀裁八存二應共裁銀捌拾伍兩存銀壹拾伍兩

吏書捌名每名銀壹拾貳兩共銀玖拾陸兩

遇閏加

銀捌兩

門子肆名每名銀柒兩貳錢共銀貳拾捌兩捌錢

遇

閏加銀肆兩

快手叁名每名銀柒兩貳錢共銀貳拾壹兩陸錢

遇

閏加銀壹兩捌錢

轎傘扇夫柒名每名銀柒兩貳錢共銀伍拾兩肆錢

遇閏加銀肆兩貳錢

聽事吏貳名每名銀柒兩貳錢共銀壹拾肆兩肆錢

遇閏加銀壹兩貳錢

舖兵貳名每名銀柒兩貳錢共銀壹拾肆兩肆錢

遇

閏加銀壹兩貳錢

本府知府

俸銀陸拾貳兩肆分肆厘

遇閏加銀

捌兩柒錢肆分玖厘玖毫

薪銀柒拾貳兩

心紅紙張油燭銀伍拾兩

修宅家伙銀伍拾兩

桌席傘扇銀貳拾兩

奉文自拾貳年為始

水書縣



家伙銀全裁其修宅桌帟銀裁八存  
二應共裁銀陸拾壹兩存銀玖兩

吏陸名書辦壹拾捌名每名銀壹拾兩捌錢共銀貳百

伍拾玖兩貳錢順治玖年肆月內會議每名工食陸兩共裁銀壹百壹拾伍兩貳錢

解遇閏加銀貳拾壹兩陸錢又裁銀玖兩陸錢解部

門子貳名每名銀柒兩貳錢共銀壹拾肆兩肆錢順治玖年

肆月內會議每名工食陸兩共裁銀貳兩肆錢解部遇閏加銀壹兩貳錢又裁銀貳錢解部

步快壹拾陸名每名銀柒兩貳錢共銀壹百壹拾伍兩

貳錢順治玖年肆月內會議每名工食陸兩共裁銀壹拾玖兩貳錢解部遇閏加銀

玖兩陸錢又裁銀壹兩陸錢解部

皂隸陸名每名銀柒兩貳錢共銀肆拾叁兩貳錢順治玖年

肆月內會議每名工食陸兩共裁銀柒兩貳錢解部遇閏加銀叁兩陸錢又裁銀陸錢解部

燈夫肆名每名銀柒兩貳錢共銀貳拾捌兩捌錢順治玖年

肆月內會議每名工食陸兩共裁銀肆兩捌錢解部遇閏加銀貳兩肆錢又裁銀肆錢解部

轎傘扇夫柒名每名銀柒兩貳錢共銀伍拾兩肆錢順治玖年

肆月內會議每名工食陸兩共裁銀捌兩肆錢解部遇閏加銀肆兩貳錢又裁銀柒錢解部

禁卒拾貳名每名銀柒兩貳錢共銀捌拾陸兩肆錢順治玖年

水嘉縣

誌

玖年肆月內會議每名工食陸  
兩共裁銀壹拾肆兩肆錢解部  
銀壹兩貳錢解部  
遇閏加銀柒兩貳錢又裁

庫書壹名銀壹拾貳兩  
順治玖年肆月內會議裁銀陸兩解部  
遇閏加銀

壹兩又裁銀  
伍錢解部

倉書壹名銀壹拾貳兩  
順治玖年肆月內會議裁銀陸兩解部  
遇閏加銀

壹兩又裁銀  
伍錢解部

庫子肆名每名銀柒兩貳錢共銀貳拾捌兩捌錢  
順治玖年

肆月內會議每名工食陸兩共裁銀肆兩捌錢解部  
遇閏加銀貳兩肆錢又裁銀肆錢解部

半級陸名每名銀柒兩貳錢共銀肆拾叁兩貳錢  
順治玖年

肆月內會議每名工食陸兩共裁銀柒兩貳錢解部  
遇閏加銀叁兩陸錢又裁銀陸錢解部

修倉構辦刑具銀壹拾捌兩貳錢貳分壹毫伍絲肆忽

伍微柒塵壹渺肆漠

同知

俸銀肆拾貳兩伍錢伍分陸厘  
遇閏加銀陸兩陸錢陸分陸厘

陸毫

薪銀肆拾捌兩

心紅紙張銀貳拾兩

修宅家伙銀壹拾兩  
桌帟傘扇銀壹拾兩  
奉文自拾貳年為始

永嘉縣

共

家伙銀全裁其修宅桌幃銀裁八存  
二應共裁銀壹拾柒兩存銀叁兩

吏貳名書辦肆名每名銀壹拾兩捌錢共銀陸拾肆兩

捌錢順治玖年肆月內會議每名工食陸兩共裁銀貳拾捌兩捌錢解部遇閏加銀

伍兩肆錢又裁銀  
貳兩肆錢解部

門子貳名每名銀柒兩貳錢共銀壹拾肆兩肆錢順治玖年

肆月內會議每名工食陸兩共裁銀貳兩肆錢解部遇閏加銀壹兩貳錢又裁銀貳錢解部

部

步快捌名每名銀柒兩貳錢共銀伍拾柒兩陸錢順治玖年

肆月內會議每名工食陸兩共裁銀玖兩陸錢解部遇閏加銀肆兩捌錢又裁銀捌錢解部

部

皂隸拾貳名每名銀柒兩貳錢共銀捌拾陸兩肆錢順治玖年

肆月內會議每名工食陸兩共裁銀壹拾肆兩肆錢解部遇閏加銀柒兩貳錢又裁銀壹兩貳錢解部

錢解部

燈夫貳名每名銀柒兩貳錢共銀壹拾肆兩肆錢順治玖年

肆月內會議每名工食陸兩共裁銀貳兩肆錢解部遇閏加銀壹兩貳錢又裁銀貳錢解部

部

轎傘扇夫柒名每名銀柒兩貳錢共銀伍拾兩肆錢順治玖年

肆月內會議每名工食陸兩共裁銀捌兩肆錢解部遇閏加銀肆兩貳錢又裁銀柒錢解部

錢解部

經歷

永嘉縣

俸銀貳拾肆兩貳錢貳厘 遇閏加銀參兩參錢參分參厘參毫

薪銀貳拾肆兩

書辦壹名銀柒兩貳錢順治玖年肆月會議 遇閏加銀裁銀壹兩貳錢解部

陸錢又裁銀 壹錢解部

門子壹名銀柒兩貳錢順治玖年肆月會議 遇閏加銀裁銀壹兩貳錢解部

陸錢又裁銀 壹錢解部

皂隸肆名每名銀柒兩貳錢共銀貳拾捌兩捌錢順治玖年

肆月內會議每名工食陸兩共裁銀肆兩捌錢解部 遇閏加銀貳兩肆錢又裁銀肆錢解部

馬夫壹名銀柒兩貳錢順治玖年肆月會議 遇閏加銀裁銀壹兩貳錢解部

陸錢又裁銀 壹錢解部

### 本府儒學

廩生肆拾名每名廩糧壹拾貳石每石折銀捌錢共銀

參百捌拾肆兩

### 本縣知縣

俸銀貳拾柒兩肆錢玖分 遇閏加銀參兩柒錢肆分玖厘玖毫

薪銀參拾陸兩

心紅紙張油燭銀參拾兩

修宅家伙銀貳拾兩順治玖年肆月內會議裁扣解部

迎送上司傘扇銀壹拾兩奉文自拾貳年為始裁銀捌兩解部存銀貳兩留用

水嘉縣

吏書拾貳名每名銀壹拾兩捌錢共銀壹百貳拾玖兩

陸錢順治玖年肆月內會議每名工食陸兩共裁銀伍拾柒兩陸錢解部遇閏加銀

壹拾兩捌錢又裁銀肆兩捌錢解部

門子貳名每名銀柒兩貳錢共銀壹拾肆兩肆錢順治玖年

肆月內會議每名工食陸兩共裁銀貳兩肆錢解部遇閏加銀壹兩貳錢又裁銀貳錢解部

皂隸壹拾陸名每名銀柒兩貳錢共銀壹百壹拾伍兩

貳錢順治玖年肆月內會議每名工食陸兩共裁銀壹拾玖兩貳錢解部遇閏加銀

玖兩陸錢又裁銀壹兩陸錢解部

馬快捌名每名銀壹拾兩共銀壹百肆拾肆兩順治玖年

肆月內會議每名工食陸兩共裁銀玖兩陸錢解部草料銀不裁其銀陸路備馬製械水鄉打造巡船以司遇閏加銀壹拾貳兩又裁緝探銀捌錢解部

民壯伍拾名每名銀柒兩貳錢共銀叁百陸拾兩順治玖年

肆月內會議每名工食陸兩共裁銀陸拾兩解部遇閏加銀叁拾兩又裁銀伍兩解部

燈夫肆名每名銀柒兩貳錢共銀貳拾捌兩順治玖年

肆月內會議每名工食陸兩共裁銀肆兩捌錢解部遇閏加銀貳兩肆錢又裁銀肆錢解部

看監禁卒捌名每名銀柒兩貳錢共銀伍拾柒兩陸錢

順治玖年肆月內會議每名工食陸兩共裁銀玖兩陸錢解部遇閏加銀肆兩捌錢又裁銀捌錢解部

修理倉監銀貳拾兩

轎傘扇夫柴名每名銀柒兩貳錢共銀伍拾兩肆錢順治

玖年肆月內會議每名工食陸兩共裁銀捌兩肆錢解部遇閏加銀肆兩貳錢

錢解部

庫書壹名銀壹拾貳兩順治玖年肆月內會議工遇閏

加銀壹兩又裁銀伍錢解部

倉書壹名銀壹拾貳兩順治玖年肆月內會議工遇閏

加銀壹兩又裁銀伍錢解部

庫子肆名每名銀柒兩貳錢共銀貳拾捌兩捌錢順治玖年

肆月內會議每名工食陸兩共裁銀肆兩捌錢解部遇閏加銀貳兩肆錢又

部

斗級肆名每名銀柒兩貳錢共銀貳拾捌兩捌錢順治玖年

肆月內會議每名工食陸兩共裁銀肆兩捌錢解部遇閏加銀貳兩肆錢又

部

縣丞

俸銀貳拾肆兩叁錢貳厘參兩叁錢叁分叁厘叁毫遇閏加銀

薪銀貳拾肆兩

書辦壹名銀柒兩貳錢順治玖年肆月內會議遇閏加

銀陸錢又裁銀壹錢解部

門子壹名銀柒兩貳錢順治玖年肆月內會議遇閏加

銀陸錢又裁銀  
壹錢解部

皂隸肆名每名銀柒兩貳錢共銀貳拾捌兩捌錢順治

肆月內會議每名工食陸兩共裁銀肆兩捌錢解部  
遇閏加銀貳兩肆錢又裁銀肆錢解部

馬夫壹名銀柒兩貳錢順治玖年肆月內會議  
遇閏加裁銀壹兩貳錢解部

銀陸錢又裁銀  
壹錢解部

典史

俸銀壹拾玖兩伍錢貳分  
遇閏加銀貳兩陸錢貳分陸厘陸毫

薪銀壹拾貳兩

書辦壹名銀柒兩貳錢順治玖年肆月內會議  
遇閏加裁銀壹兩貳錢解部

銀陸錢又裁銀  
壹錢解部

門子壹名銀柒兩貳錢順治玖年肆月內會議  
遇閏加裁銀壹兩貳錢解部

銀陸錢又裁銀  
壹錢解部

皂隸肆名每名銀柒兩貳錢共銀貳拾捌兩捌錢順治玖年

肆月內會議每名工食陸兩共裁銀肆兩捌錢解部  
遇閏加銀貳兩肆錢又裁銀肆錢解部

馬夫壹名銀柒兩貳錢順治玖年肆月內會議  
遇閏加裁銀壹兩貳錢解部

銀陸錢又裁銀  
壹錢解部

本縣儒學教諭

俸銀壹拾玖兩伍錢貳分  
遇閏加銀貳兩陸錢貳分陸厘陸毫

薪銀壹拾貳兩

訓導

俸銀壹拾玖兩伍錢貳分 遇閏加銀貳兩陸錢貳分

薪銀壹拾貳兩

齋夫陸名每名銀壹拾貳兩共銀柒拾貳兩 遇閏加

銀陸兩

膳夫捌名每名銀壹拾兩共銀捌拾兩 內肆拾兩廩生

部充 遇閏加銀陸兩陸錢陸分陸厘陸毫內又裁餉 銀陸兩陸錢陸分陸厘陸毫解部

門子伍名內掌教參之分教貳名每名銀柒兩貳錢共

銀叁拾陸兩 遇閏加銀陸兩

學書壹名銀柒兩貳錢 遇閏加銀陸錢

喂馬草料銀每身壹拾貳兩共銀貳拾肆兩

廩生貳拾名每名廩糧壹拾貳石每石折銀捌錢共銀

壹百玖拾貳兩

中界山巡檢司巡檢

俸銀壹拾玖兩伍錢貳分 遇閏加銀貳兩陸錢貳分

薪銀壹拾貳兩

書辦壹名銀柒兩貳錢 順治玖年肆月內會議 裁銀壹兩貳錢解部 遇閏加

銀陸錢又裁銀壹錢解部

皂隸貳名每名銀柒兩貳錢共銀壹拾肆兩肆錢 順治玖年



肆月內會議每名工食陸  
兩共裁銀貳兩肆錢解部  
遇閏加銀壹兩貳錢又  
裁銀貳錢解部

廣豐三倉大使

俸銀壹拾玖兩伍錢貳分  
遇閏加銀貳兩陸錢貳  
分陸厘陸毫

薪銀壹拾貳兩

書辦壹名銀柒兩貳錢  
順治玖年肆月內會議  
裁銀壹兩貳錢解部  
遇閏加

銀陸錢又裁銀  
壹錢解部

皂隸貳名每名銀柒兩貳錢共銀壹拾肆兩肆錢  
順治  
玖年

肆月內會議每名工食陸  
兩共裁銀貳兩肆錢解部  
遇閏加銀壹兩貳錢又  
裁銀貳錢解部

象浦驛驛丞

俸銀壹拾玖兩伍錢貳分  
遇閏加銀貳兩陸錢貳  
分陸厘陸毫

薪銀壹拾貳兩

書辦壹名銀柒兩貳錢  
詳定于驛站銀內撥給順治玖  
年肆月內會議裁銀壹兩貳錢

解部  
遇閏加銀陸錢又裁銀  
壹錢解部

皂隸貳名每名銀柒兩貳錢共銀壹拾肆兩肆錢  
詳定  
于驛

站銀內撥給順治玖年肆月內會議每  
名工食陸兩共裁銀貳兩肆錢解部  
遇閏加銀  
壹兩貳錢又裁  
銀貳錢解部

永嘉場大使

俸銀壹拾玖兩伍錢貳分  
遇閏加銀貳兩陸錢貳  
分陸厘陸毫

薪銀壹拾貳兩

書辦壹名銀柒兩貳錢

順治玖年肆月內會議  
裁銀壹兩貳錢解部

遇閏加

銀陸錢又裁銀  
壹錢解部

皂隸貳名每名銀柒兩貳錢共銀壹拾肆兩肆錢

順治  
玖年

肆月內會議每名工食陸  
兩共裁銀貳兩肆錢解部 遇閏加銀壹兩貳錢又  
裁銀貳錢解部

書以上官役俸廩共銀肆千肆百壹拾玖兩玖分捌厘

壹毫伍絲肆忽伍微柒塵壹渺肆漠內除象浦驛役

銀貳拾壹兩陸錢于驛站銀內支給又外賦漁戶課

鈔銀貳拾柒兩捌錢陸分貳絲抵給外實徵銀肆千

參百陸拾玖兩陸錢參分伍厘壹毫參絲肆忽伍微

柒塵壹渺肆漠

驛站

本府站銀壹百肆兩陸錢玖分伍厘貳毫陸絲陸忽

上司經臨并過往公幹官員合用門皂銀伍拾兩

上司經臨及一應公幹過往官員合用心紅紙劄油燭柴炭

門厨皂隸米菜各院道按臨門皂米煮共銀壹拾玖兩

參錢陸分

經過公幹官員府送下程銀陸拾肆兩參錢貳分

縣送

油燭柴炭銀參拾陸兩

人夫并代馬小轎內立夫頭壹名銀柒兩貳錢共銀肆百柒

拾捌兩伍錢 遇閏加銀參拾玖兩捌錢柒分伍厘外  
僻縣協濟銀肆拾柒兩壹錢

瑞安  
縣編

催馬銀捌拾伍兩捌錢 遇閏加銀柒兩壹  
錢伍分

催船銀壹百肆拾壹兩貳錢

撫院渙字號座船水手銀貳拾兩 遇閏加銀壹兩陸錢陸  
分陸厘陸毫

陸絲  
陸忽

鹽院完字號座船水手銀壹拾壹兩壹錢壹分壹厘壹毫

陸忽  
陸絲  
陸忽

布政司潘字號座船水手銀柒兩貳錢 遇閏加銀陸  
錢

以上驛站共銀壹千壹拾捌兩壹錢捌分陸厘陸毫

陸絲陸忽 又瑞安縣協濟本縣銀肆拾柒兩壹錢

祭祀賓興

本府祭祀銀貳百伍兩壹錢陸分

文廟香燭銀叁兩陸錢

本縣祭祀

文廟釋奠二祭共銀貳拾兩

啓聖公祠二祭共銀壹拾貳兩

表忠祠二祭共銀伍兩

祁蒿祠祭銀貳兩陸錢肆分

文廟香燭銀壹兩陸錢

迎春芒神土牛春酒銀壹拾兩 內本府銀陸兩  
本縣銀肆兩

曆日紙料銀叁拾陸兩叁錢貳分陸厘伍毫玖微叁塵柒渺

伍漢 遇閏加紙銀伍錢貳  
分陸厘解司造曆

門神桃符銀貳兩柒錢陸分

鄉飲酒禮二次銀叁拾兩

提學道歲考合用心紅紙劄油燭柴炭等銀捌兩

提學道歲考生員試卷果餅激賞花紅紙劄筆墨并童生果

餅進學花紅府學銀肆拾兩 縣學銀肆拾兩

提學道搭蓋蓬廠工料銀捌兩

季考生員每年量計二次合用試卷果餅激賞花紅紙劄筆

墨等項府學銀肆拾兩 縣學銀肆拾兩

本府歲貢生員旗匾花紅酒禮銀壹兩捌錢

本府歲貢生員赴京路費銀壹拾伍兩

各院觀風考試生員合用試卷果餅激賞花紅紙劄筆墨府

學銀伍兩 縣學銀貳拾兩

雜支

兵巡道新任陞任復任祭門祭衙祭船猪羊等銀壹兩肆錢

府縣新官到任祭門猪羊酒果香燭等項府銀貳兩肆錢肆

厘捌毫 縣銀叁兩叁錢叁分伍厘貳毫

府縣陞遷給由公宴并祭江猪羊等項府銀貳兩捌錢 縣

銀貳兩捌錢

布政司解戶壹名銀叁拾兩

看守都察院察院二公署布按二分司府館門子各壹名每

名銀叁兩叁分將府壹名銀貳兩共銀壹拾柒兩 遇閏

加銀壹兩肆錢壹分陸厘陸毫陸絲陸忽

貞義書院門子壹名銀叁兩 遇閏加銀貳錢五分

本府巡鹽應捕捌名每名銀柒兩貳錢共銀伍拾柒兩陸錢

遇閏加銀肆兩捌錢

本縣巡鹽應捕壹拾名每名銀柒兩貳錢共銀柒拾貳兩

遇閏加銀陸兩

中界山巡檢司弓兵肆拾伍名每名銀陸兩共銀貳百柒拾

兩 原額每名柒兩貳錢今遵照順治玖年肆月內 遇閏

會議每名止給陸兩共裁銀伍拾肆兩解部 加銀

貳拾柒兩內又裁銀肆兩伍錢解部

本府稅課司巡攔捌名每名銀肆兩捌錢共銀叁拾捌兩肆

錢 遇閏加銀叁兩貳錢

衝要壹拾叁舖司兵伍拾捌名每名銀柒兩貳錢共銀肆百

壹拾柒兩陸錢 遇閏加銀叁拾肆兩 府前舖柒名

舖 林頭舖 上戍舖 江南舖各肆名伍分 掛綵  
舖 參名 南湖舖 下龔舖 桑溪舖 高  
洋舖各肆名伍分  
江頭舖參名

偏僻致舖司兵壹拾玖名每名銀肆兩伍錢共銀捌拾伍兩

伍錢 遇閏加銀 柒兩壹錢內 長沙舖 南門舖 寧

舖 蒲洲舖 衢嶼舖各貳名 村舖 上灣舖 茅竹

盤石舖參名 小龜舖貳名 關夫伍名每名銀壹兩陸錢共銀捌兩 遇閏加銀 陸錢陸

分陸厘 柒內 楓木埭閘 廣化埭閘 壹都陡門閘

毫內 柴都陡門閘 涇州道士塗閘各壹名 各渡渡夫貳拾柒名每名銀壹兩共銀貳拾柒兩 遇閏加

銀貳兩貳內 羅浮渡 江頭利涉渡 河田渡 千石

錢伍分內 貌前渡各貳名 涇州渡 南江渡 上

戊渡 西州渡 烏牛渡 黃嶼渡 蘆田渡 潮際

渡 舊貌渡 下渡澤渡 九丈岩渡 馬家灘渡

赤岸渡 港頭渡 黃渡 苦濤渡 樵樓更夫貳名每名參兩伍錢共銀柒兩 遇閏加銀 伍錢

沙埠渡 溪口渡 南洋渡各壹名 毫肆絲

本府解戶伍名每名銀參拾兩共銀壹百伍拾兩 于內支銀

解修理督院衙門外 實給解戶銀玖拾兩 陸拾兩抵

修城民七料銀玖拾壹兩 督院修理衙門銀陸拾兩 于本府解戶銀內

扣解布政司轉解 修倉銀伍拾兩 本縣徵貯遇 用申請動支

預備本縣雜用銀貳百伍拾陸兩貳錢柒分伍厘肆毫陸絲

內以七分聽上司行文取用三分聽該縣公事支銷俱

明立文案造送查核有餘存貯報司以備緩急之需應

支款項開後加增 表箋通數銀 昌平州銀貳拾壹

兩柒錢伍分 各院獎勸激賞孝子節婦善人米布銀

布政司進 表水手銀 恤刑按臨合用 心紅紙劄

油燭柴炭并吏書工搞銀其有事出不常數難定計俱

于内支取年終造冊院同道查核

戰船民六料銀壹百貳拾捌兩柒錢

淺船料銀玖百捌拾柒兩陸錢肆分玖厘貳毫叁絲玖微貳

塵陸渺鮮糧道

孤貧老民壹百叁拾捌名每名年給布花木柴銀陸錢共銀

捌拾貳兩捌錢

府縣獄重囚口糧銀壹百捌兩

以上祭祀賓興雜支共銀叁千伍百柒兩壹錢伍分

壹厘壹毫玖絲壹忽捌微陸塵叁渺伍漠內扣解昌

平州銀貳拾壹兩柒錢伍分歸起運之內又修理督

院憲署銀陸拾兩于本府解戶銀內扣出外實徵銀

叁千肆百貳拾伍兩肆錢壹厘壹毫玖絲壹忽捌微

陸塵叁渺伍漠

二年一辦每年帶徵

本縣貢生旗匾花紅酒禮銀肆兩伍錢

歲貢生員赴京路費銀叁拾兩

三年一辦每年帶徵

府縣應朝官員起程復任公宴祭門三牲酒果香燭等項府

銀肆錢陸分陸厘陸毫 縣銀壹兩叁錢叁分叁厘肆

毫

科舉禮幣進士舉人牌坊銀壹百伍拾肆兩陸錢陸分陸厘

陸毫陸絲壹忽參微解司

迎宴新舉人合用提報旗匾銀花綵段旗帳酒席府銀貳兩

玖錢陸厘捌毫 縣銀壹兩柒錢陸分本縣徵用如無中式及有盈餘

俱解府庫候下科支用

起送會試舉人酒席路費卷資府銀參兩參分參厘參毫

縣銀壹拾陸兩伍錢陸分陸厘陸毫俱解府庫照起送名數申請動支

會試舉人水手銀柒拾貳兩解司庫聽給

賀新進士合用旗匾花紅酒禮府銀壹兩參錢肆分陸厘陸毫

毫 縣銀壹兩參錢肆分陸厘陸毫俱解府庫照中式名數申請動支

起送科舉生員酒禮花紅卷資路費各官陪席府銀伍拾兩

捌錢玖分參厘參毫參絲肆忽 縣銀參拾玖兩壹錢

陸厘陸毫陸絲陸忽本縣徵用照名儘將所派銀兩通融均給

武舉供給筵宴盤纏銀壹兩玖錢壹厘玖毫參絲柒忽解司

貢院僱稅家伙募夫等銀肆兩解司

二三年一辦共銀參百捌拾伍兩捌錢貳分捌厘參

毫玖絲捌忽參微

存留本色米

祭祀米伍石

鎮標官兵月糧米參千伍百石

永嘉縣

序



孤貧壹百叁拾捌名每名歲支米叁石陸斗本折兼支該本

色米貳百肆拾捌石肆斗 折色銀壹百貳拾肆兩貳

錢

鐸戶貳名每名歲支糧叁石陸斗本折兼支該本色米叁石

陸斗 折色銀壹兩捌錢

以上共存留米叁千柒百伍拾柒石 折色銀壹百

貳拾陸兩

應裁解部

本縣捕盜應捕捌名每名銀柒兩貳錢共銀伍拾柒兩陸錢

各院司道按臨并府縣朔望行香講書紙劄筆墨香燭府銀

壹拾兩 縣銀肆兩

外省馬價銀貳千陸百貳拾伍兩柒分柒厘伍毫

錢五分柒毫  
柒絲伍忽

本府預備倉經費銀玖拾玖兩陸錢

本府預備雜用銀玖拾貳兩柒錢

本縣預備倉經費銀柒拾兩

中界山巡檢司弓兵裁銀伍拾肆兩

預備本縣雜用銀壹百玖兩捌錢叁分貳厘叁毫肆絲

各役工食裁剩充餉銀壹百肆拾捌兩壹錢捌分貳厘捌毫

伍絲伍忽壹微伍塵柒渺陸漠

收零積餘銀貳拾叁兩肆錢貳分貳厘柒忽柒微伍塵貳渺  
玖漠捌埃肆纖玖沙

收零積餘米壹拾壹石貳斗叁升貳合貳勺貳抄捌撮貳粟

捌粒

以上舊編裁剩解部銀叁千貳百玖拾肆兩肆錢壹

分肆厘柒毫貳忽玖微壹塵伍漠捌埃肆纖玖沙

路費銀貳拾陸兩貳錢伍分柒厘柒絲伍忽

米壹拾壹石貳斗叁升貳合貳勺貳抄捌撮貳粟捌

粒

本縣田地山蕩人丁共額徵銀伍萬壹千玖百柒拾叁兩叁

錢貳厘叁毫陸絲叁忽壹微捌塵叁渺內

起運各部寺銀壹萬肆千玖百捌拾貳兩肆錢貳分玖厘柒

忽柒微玖塵壹渺肆漠肆埃肆纖 路費銀壹百貳兩

捌錢貳厘貳毫叁忽捌塵柒埃壹纖壹沙

鹽課銀壹千貳百陸拾壹兩貳錢叁分壹厘 路費銀貳拾

壹兩肆錢肆分玖毫貳絲柒忽 隨糧帶徵

漁課銀壹百叁拾玖兩貳錢柒分柒厘壹毫捌絲叁忽貳微

路費銀貳兩叁錢叁分陸厘捌毫貳絲伍忽叁微貳塵

漁戶出辦不入田畝科徵

漕運貢具月糧銀壹千柒百伍拾伍兩叁錢玖厘貳毫捌微

致塵伍渺

留充兵餉銀貳萬柒百伍拾叁兩柒錢叁分肆厘肆毫伍絲

伍忽柒微柒塵壹渺

內不入田畝銀壹拾  
貳兩叁錢肆分柒厘

存留銀捌千陸百玖兩叁錢玖分柒毫玖絲柒微叁塵肆渺

致漢 又外賦漁戶出辦課鈔抵支經費銀貳拾柒兩

捌錢陸分貳絲

舊編裁剩解部銀叁千貳百玖拾肆兩肆錢壹分肆厘柒毫

貳忽玖微壹塵伍漠捌埃肆織玖沙 路費銀貳拾陸

兩貳錢伍分柒厘柒絲伍忽

順治玖年肆月會議裁扣銀伍百壹拾肆兩肆錢

順治拾貳年會議裁扣解部銀壹百柒拾壹兩

膳夫銀肆拾兩 新裁

運丁月糧撥還軍儲銀肆百伍拾叁兩貳錢肆分

本縣田地山蕩人丁共額徵米伍千壹百捌拾壹石伍斗叁

升貳合貳勺貳抄捌撮貳粟捌粒內

月糧米壹千肆百壹拾叁石叁斗

存留米叁千柒百伍拾柒石

裁剩解部積餘米壹拾壹石貳斗叁升貳合貳勺貳抄捌撮

貳粟貳粒

遇閏加銀玖百肆拾兩肆錢貳厘伍毫壹絲伍忽伍微捌塵

參酌壹埃參纖陸沙

除漁課銀壹拾壹兩捌錢壹分捌厘肆毫玖絲伍忽壹微貳塵抵支

外每正銀壹兩加銀壹分柒厘捌毫陸絲陸忽伍微伍塵捌渺壹漠

遇閏加米壹百壹拾柒石柒斗貳升

每正米壹石加米貳升貳合柒勺陸撮

額外歲徵

鹽課

水鄉蕩債原包補永嘉場折色銀壹千貳百陸拾壹兩貳錢

參分壹厘

每兩滴珠路費壹分柒厘該銀貳拾壹兩肆錢肆分玖毫貳絲柒忽隨糧帶徵解運司轉

解

以上戶部項下鹽課銀壹千貳百陸拾壹兩貳錢參

分壹厘

路費銀貳拾壹兩肆錢肆分玖毫貳絲柒

忽

漁課

本縣歲辦漁課米折銀壹百貳拾捌兩柒錢捌分柒厘柒毫

路費銀壹兩貳錢捌分柒厘捌毫柒絲柒忽遇閏加銀壹拾兩柒錢參分貳厘伍毫伍絲加路費銀壹錢柒厘

參毫貳絲伍忽伍微漁戶出辦

以上戶部項下漁課米折銀壹百貳拾捌兩柒錢捌

分柒厘柒毫

路費銀壹兩貳錢捌分柒厘捌毫柒

絲柒忽

河泊所歲辦生銅肆拾柒斤伍兩柒錢柒分陸厘

奉文永折該銀參兩

柒錢捌分捌厘捌毫捌絲每兩路費壹錢該銀參錢柒分捌厘捌毫捌絲忽遇閏加生銅肆斤貳兩壹錢壹

分伍厘該銀參錢參分伍毫柒絲伍忽略費銀參分參厘伍絲柒忽伍微

熟銅肆拾玖斤捌兩柒錢肆厘奉文永折該銀陸兩玖分參厘玖毫壹絲貳忽每兩路費

銀壹錢該銀陸錢玖厘參毫玖絲壹忽貳微遇閏加

銅肆斤貳兩壹錢肆分玖厘該銀伍錢捌厘伍毫貳絲肆微路費銀伍分捌毫伍絲貳忽肆塵

黃蘇貳拾柒斤玖兩貳錢參分奉文全折該銀陸錢陸厘陸分陸毫陸絲玖忽壹微貳塵遇閏加蘇貳斤肆兩柒

錢柒分折銀伍分伍毫伍絲捌忽捌微路費銀伍厘伍絲伍忽捌微捌塵以上三項俱漁戶出辦

以上工部項下漁課折色共銀壹拾兩肆錢捌分玖厘肆毫捌絲參忽貳微路費銀壹兩肆分捌厘玖毫肆絲捌忽參微貳塵

毫肆絲捌忽參微貳塵

課程

本縣額徵課鈔壹千參百伍拾參錠肆貫柒百肆拾壹文折

銀壹拾參兩伍錢參分玖厘肆毫捌絲貳忽有閏加

鈔伍拾貳錠肆貫肆百貳拾參文該銀伍錢貳分捌厘

捌毫肆絲陸忽于均平里甲徵辦今歸經費款用

南溪稅課局額徵課鈔肆千玖百陸拾柒錠壹百壹拾文折

銀肆拾玖兩陸錢柒分貳毫貳絲有閏加鈔參百肆

拾捌錠伍百伍拾柒文該銀參兩肆錢捌分壹厘壹毫

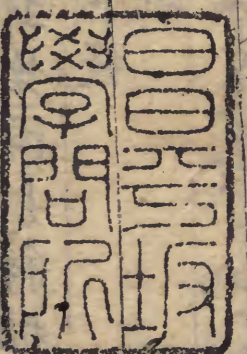
壹絲肆忽于均徭內編巡攔役銀抵解裁充兵餉

河泊所額徵課鈔貳千柒百捌拾陸錠壹拾文折銀貳拾柒

元正方册一

兩捌錢陸分貳絲 有閏加鈔陸拾錢陸百文該銀陸

錢壹厘貳毫 漁戶出辦今歸經費款用



文化康平

