

水谷禽譜  
五

特 7  
8  
526

水谷  
禽譜  
入

別圖

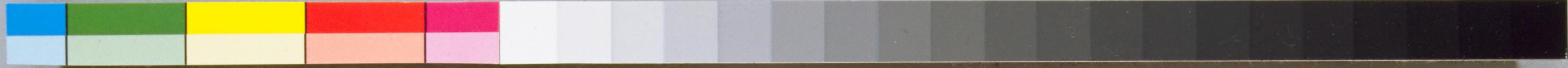
別 11  
8  
44

水谷禽譜 8冊 寄別11-44 05-001

国立国会図書館







宗圖 録7-506

禽譜



譜

也  
行

五



水谷禽譜 8冊 寄別11-44 05-002

国立国会図書館







ヤマドリ 和名抄  
ヒトリヌルトリ 古歌



山雉 同 禽 徑  
山雉 同 禽 徑

時珍曰翟美羽貌雉居原野  
鷓居山林故得山名大者為鷓  
形雉ニ能似タリ全體黃赤色  
ニ赤黒班アリ頭ニ冠色アリ  
尾ハ雉ノ尾ヨリ長ク黃赤色  
ニ黒班アリ班ハ雉ヨリ粗ニ





斜ニ左右ニ排レテ十二アリ十三アルモノハ俗ニ人ヲ魁スト  
 云邪鬼ヲ射ル墓目ノ箇ニハ必此尾ヲ用テ箭羽トス班  
 ナク色白キ者ヲ最上トス又武官館中ノ表指ノ箭モ  
 此尾ト鷹就鳥ノ羽トヲ雜テ箭羽トスト野必大云ヘリ此鳥ハ嶋  
 尾モ長クノ雉ニ異リソノ肉味美ニシ雉肉ニ減セ又嶋肉最勝レリ  
 古ヨリ白雉ヲ瑞物トス今モ間コレアリ鶴雉ノ白キモノモ稀ニアリ  
 雉ヨリ尾長ク脚ノ色黒カラス



ヤマトリハ丹波ニ多シ白キヤマトリノ羽蟻目ノ矢ニ用フ全ク白ハナシ  
 白班雜ル切フナシアルハ極メテ稀クソレヲ産ルニ挿ミ守リトシ  
 悪気ヲ除クニ用フ老ザレハ十三ナシソレハ尾モサ四尺許ナリ  
 ヤマトリノ白鳥俗ニおぢスモノアリメウタイシノ大竹ユキユ

・耳ガシ ヤマトリノ尾一羽ニシテシヤ香加テ大根ノクキ汁ニテ入ベ耳中入  
 ・聴耳 一 露菜菔中心嫩葉絞汁洞入・帶下ヤマトリヲ食  
 ・耳痛 一 以敷





ヤマカラス

ハシブトカラス

ミヤマカラス

筑後

鳥鴉

鴉 易林

巨喙鳥

禽經

黒鳳凰

清吳諱

鴉鵂

唐物吳名疏

鴉鳥

鄙樵雨雅注  
格物鏡原

大鴉

證類本中

卑居

事物異名  
蒙古名

鶉鳥

事物付珠  
梵名

山老鴉

盛京通志

秃列老濫

事物異名  
蒙古名

克里革

事物付珠  
梵名

大嘴鴉

陽春縣志

鶉鳥

爾雅  
待義疏

老鴉

雅與  
鴉同

與鳥

音頑

鴉鶉

音匹居

楚鳥

待義疏

大嘴鳥

禽經

山中ニ棲テ市井ニハ出テズ偶一羽里ニ出レハ羣鳥噪鳴テ之ヲ  
害ス固ニヨリ鳥鴉多クシテ慈鳥少キ地モアリ形慈鳥ヨリ大ニシ  
嘴尤肥大食ヲ貪リ甚シ

・ヤマカラス水ヲハカセル水死ニ用





ヤールホーゴル

凡哇嶋ノ南キワボンケニ出ツ甚難得  
鳥ナリ長壽ノ鳥故ニヤール叙スト  
ホーゴル叙スト大ヤ叙スト大ヤ叙ストヨリ大ナリ目淡  
黒郭叙スト縞叙スト大ニシテヨリ根ノ上  
又嘴ヲ添タルニ似本先黒中  
黄白足淡青頭黒冠アリ  
目辺及喉淡青頂胸脊翹  
尾黒腹及翅端純白  
熱飯ヲ以飼フニ三日ニ一度飛蟬虫可飼  
天明八年紅毛甲必丹シイテン嫩鳥ヲ携来セラ  
献ス亦嘴大ヲ齎来語云凡百年ヲ経モノ如此

水鳥ナリ此此嘴寛政十年江戸  
桂川宅某品令ニ出





八ツ頭

戴勝

伯勞附録

載鴛

尔雅

鷓鴣

尔雅疏

載鴛

服鷓

鷓鴣

同上

和産ニ非ス状鳩ニ類ノ長ク目  
淡赤背細長本淡赤末淡黒

足緑色頭細長羽毛黄色

端黒常帽ヲ着カ如シ嚙

片ト起立テテ羽扇ノ如シ目辺

黄色頂ト喉淡緑背又淡

絲黒班翅白黒横文相并

翅端黒胸淡黄腹白尾

黒中間白



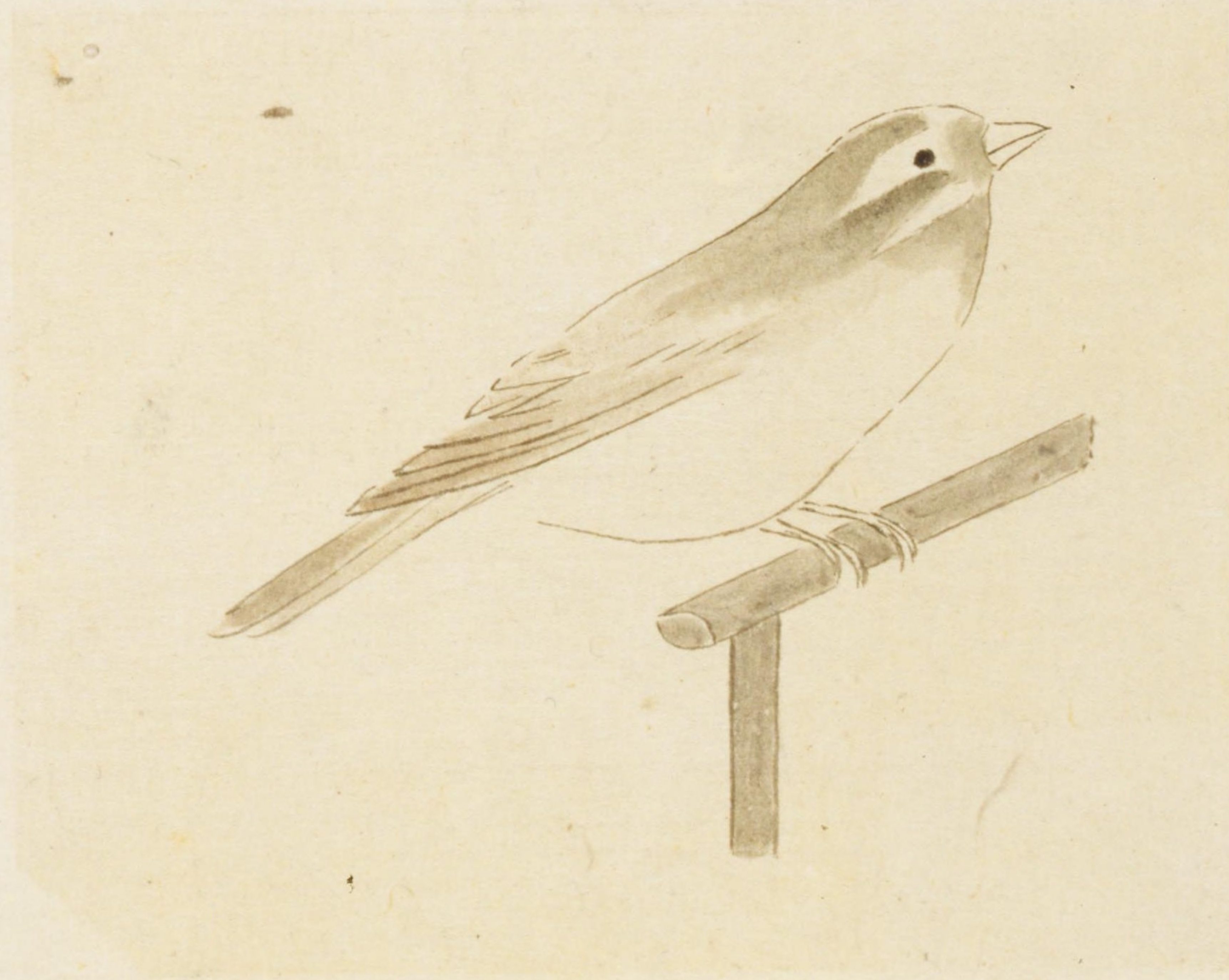




ヤマシヤウビン  
 ヤマシヤウビ  
 ミヤマソビ  
 ミヤマシヤウビン  
 カホドリ 吳竹集



ヤツガシラ





ヤマヒスイ 薩州  
 ミヅヨロ 城別大悲山  
 ミヅコヒドリ  
 アマカエル 日上日村  
 コマドリ 日上日村  
 ヤマツナ 仙臺  
 ヤマセミ 大和本多  
 キヨモリ  
 ヤマスバ 日筑波山  
 アカヒスイ  
 ミソコヒ 日上 日名アリ  
 トウカラシコマ 鹿角川股村  
 ミヅホドリ 日粟肥

翡翠 魚狗附録  
 翠鷓 通雅  
 山翠 江南通志 廣東新語  
 翠碧 埤雅  
 鷓雀 名物活言  
 魚翠 廣東新語  
 紺燕 日上  
 翠雀 訓蒙字令

キマ、

此鳥常ニ深山出溪ニ飛翔シ市中ニ出ルヲ稀ナリ形臭狗  
 ニ似テ大サ<sup>ドイト</sup>如シ全身赤色ニ光リアリ日ハ淡青色  
 腹ハ赤色尾ハ短ク喙長大ニ本淡黒末赤シ脚モ赤色ナリ雨中ニ必ク<sup>ク</sup>聲  
 コマ<sup>ク</sup>ニ似テ長シ故ニ野分ノ方言アリ此鳥ト魚狗トハ飼ニ生  
 莫ラ<sup>ラ</sup>テス故ニ畜モノ稀ナリ莫ラ食ハ<sup>ヒョドリ</sup>暫クノ骨ヲ吐出ス<sup>ヒ</sup>粒  
 割ラ食ハ<sup>ヒ</sup>後泥丸ヲ吐出ス白頭鳥ノ木ニ<sup>ヒ</sup>食ヒ暫ク核ヲ  
 吐出スルト曰シ天クモリ兩フ<sup>ヒ</sup>ラシトス<sup>ヒ</sup>時必ク其多清亮也  
 筑前ノヤマシヤウビンハ色紫ニ首ニ冠毛アリ夜ハ光アリ<sup>ヒ</sup>火ノ如  
 一種青莢毛ニノ腹紅ナリ





一種形象豹ノ大サニ倍メ其色腹赤ナルカ  
シヤウゴント云

ヤマガラ

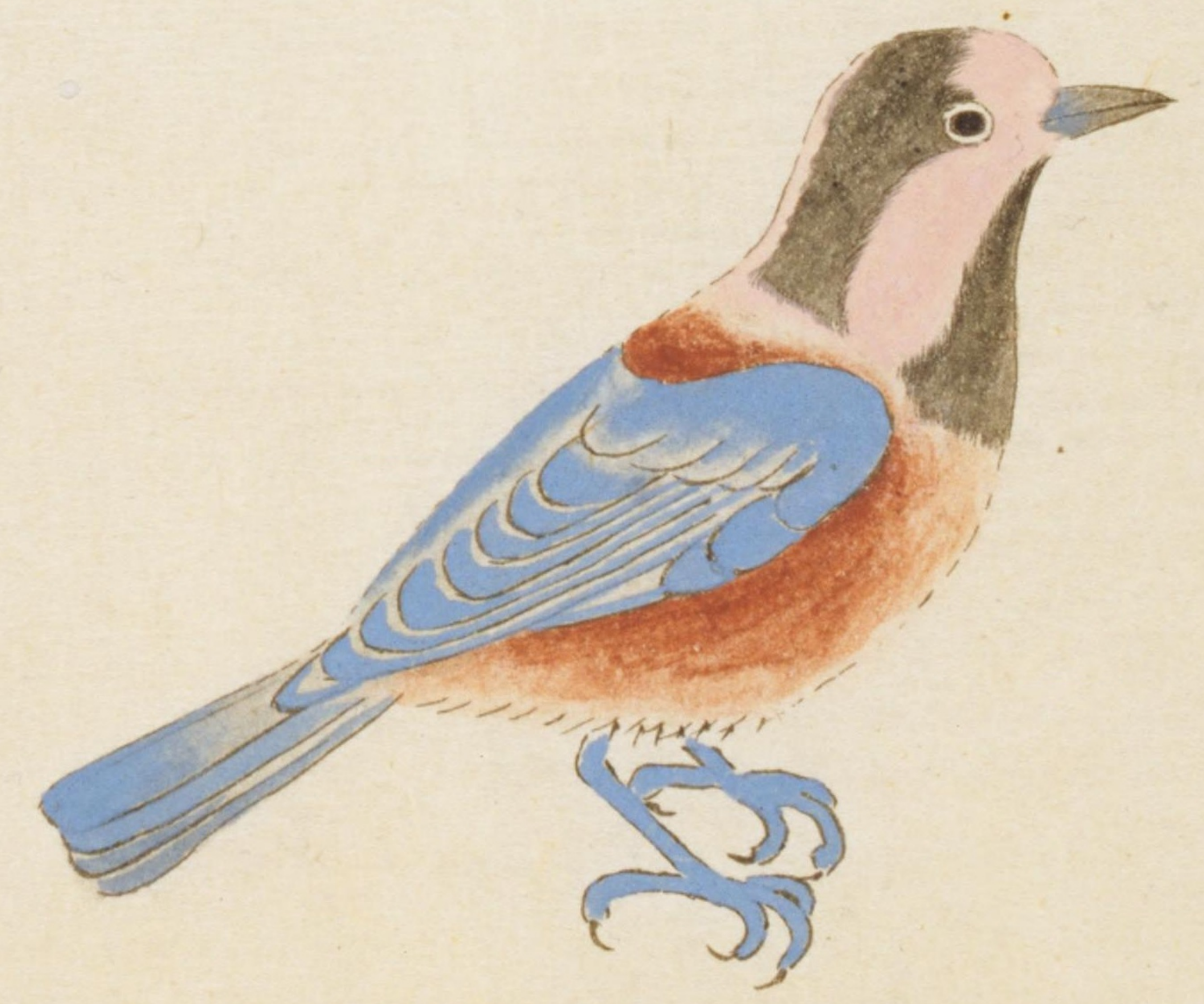
比四十雀頭大目黒  
背黓足蒼黒目辺  
黒頂及胸赤褐背  
蒼緑灰翅尾黒  
春ツシヒヤウクト囀  
籠中ニテ顔顔スル  
白頭公ト同シ  
水ニ落テ水ヲ吞タルニヤマガラノ黒ヤキ  
ヲ吞メバ水ヲ吐テ妙シ  
・咽ニ餅ツクタルニ山カラ云  
・中河豚毒ヤマカラ云白湯下  
・一切食毒ヤマカラ云  
・救溺死ト云







ヤマガラニ種ニ  
サルヤマガラト云アリカホ赤



ヤチコ  
ノジコヲ仙臺ニテヤチコト云

似雀微小似雀系立  
目黠ツル嘴黠足紅頭點  
目辺喉腹白脣淡青  
全身黄黒白斑文  
或云雪ハク鳥同物而  
別名也狀似雀少毛  
色似仙遊鳥黒色  
囀声微小而性甚弱  
難育云未知當否





ヤマツル

状鳩ヨリ大ナリ目黄  
ニメ大ナリ嘴釣リ踏色  
如鷹足踏色全身赤  
褐斑文鳩ノ文ニ似リ声  
アテ不詳琉球山中ニ  
栖ヤマツルノ名何ニ因ルヤ  
未詳





ヤブチヤウ エキヒキトハ別後之  
 ヤブメンゴ 伊豆彦 伊豆ニテ鶉ノ此ノヲラメンゴト云鶉ノ  
 此ニ似テ人ヲ見ハ早ク迹ルモノナリ

ヤブテウ  
 茶多  
 女青ミヲヲブ



春  
 カキイロ





テリマシコ  
 自胸至腹濃紅  
 雀ヨリ微小ノ嘴  
 淡黒頭目ノ状  
 猴ノ如シ身ハ色赤々淡黒淡白  
 相間ハル



惣テリ



其状雖有大小皆似ヒコ雌メ目黒  
 嘴淡褐帶紅紅足黒頭脊  
 灰翅白黒班端尾黒裏白  
 胸腹淡紅斑文囀声無之  
 地鳴而已アラビ小猿子声佳  
 似高雀声

マシコ  
 猿子

雄

マシコ





大猿子 一名萩マシコ

状似猿子而大頭胸淡紅白圈アリ千葉菊花ノ如キ所紋明也  
レシマクヨリサト也

小マシコ サルマシコ

赤色ウク下品

ベニマシコ テリマシコ 品トス 黒ニ赤ミアリ

キクマシコ 喉下ニ白毛アリテ菊花ノ如ク見エキンサンマシコ

カヤマシコ 渡ルト稀ニ白毛ハ多ク渡ル

キンサンマシコ キクマシコ

ギンスマシコ

マシコニテ状大ナリ

全身淡紅嘴目淡

黒足黄ヲ帶額ト

喉ニ白点アリ翅又

中黒ト黄ニメ羽端白シ

白也アリ

鳩マシコハ頭赤背

淡黄赤其外雄ニ

類シ色淡シ



雌

白点

尾茶色  
裏灰紅  
班アリ







ウマシ



ギンスマシコ







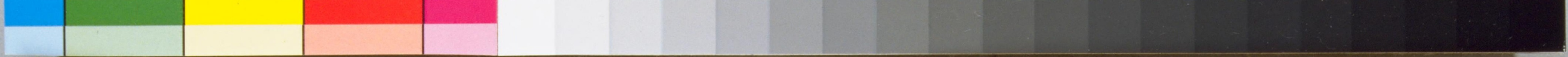
マメマハシ

マクマルカラス  
白脰鳥 潜確

大サ慈鳥ヨリ小鵲ノ大ヨリ  
稍巨ナルアリ又大サモアリ  
全身黒項ヨリ腹下白羽  
長短尾飛翅輕ク返声  
クハアイト咳声鳥ニ似テ  
小ク樹栖又鵲ト同シ







マワクバリ

雀々やこ青豆の細音ノ班アリ声細シ  
ほりきこ

マシコ

マワムシリ

マメマハシ

イカルイニ出







マウムシ  
大甘アヲシノ如シ



マウムシ



薄白

赤色





ケリ  
ホシケリ  
マケリ  
ソブドリ

大サケリニ似テ長ク  
目黄赤白郭嘴黄  
末黒足長ク黄ナリ頭  
ヨリ胸脊灰黒翅中白  
羽交リ翅端尾端黒  
胸下ヨリ臍尾中迄純  
白

用茶須知 梟 藻塩字誤レリ

主治 脱肛痔ヲ療ス効アリ冬味ヨシ

濱近ク砂ニ巣ヲカケル其巢ヲサガシ近辺ニヨルト末テアタカラケル故名ト云  
○水鷲ヲケリトスハ誤ナリクミナノ類ナリ冠アリ味略汁ニ茶食フ常下ヲ治ス



朝鮮ト云ケリハ此ニカツラアリ ヤニゲリ

シマケリ 氣色ニ金色ノ羽ナル者モアリテカツラモアリ

ナベケリ 犬ケリ 園鳥 以テカザシアリ

大サバト、如頭ニトサカアリ虚管咳嗽膈腫反胃ノ事トス

クサゲリ

ヤマチリ

ムギゲリ 花後 タゲリ ぬす水田ニ集ル甚捷者ニ

ウミゲリ

マケリ



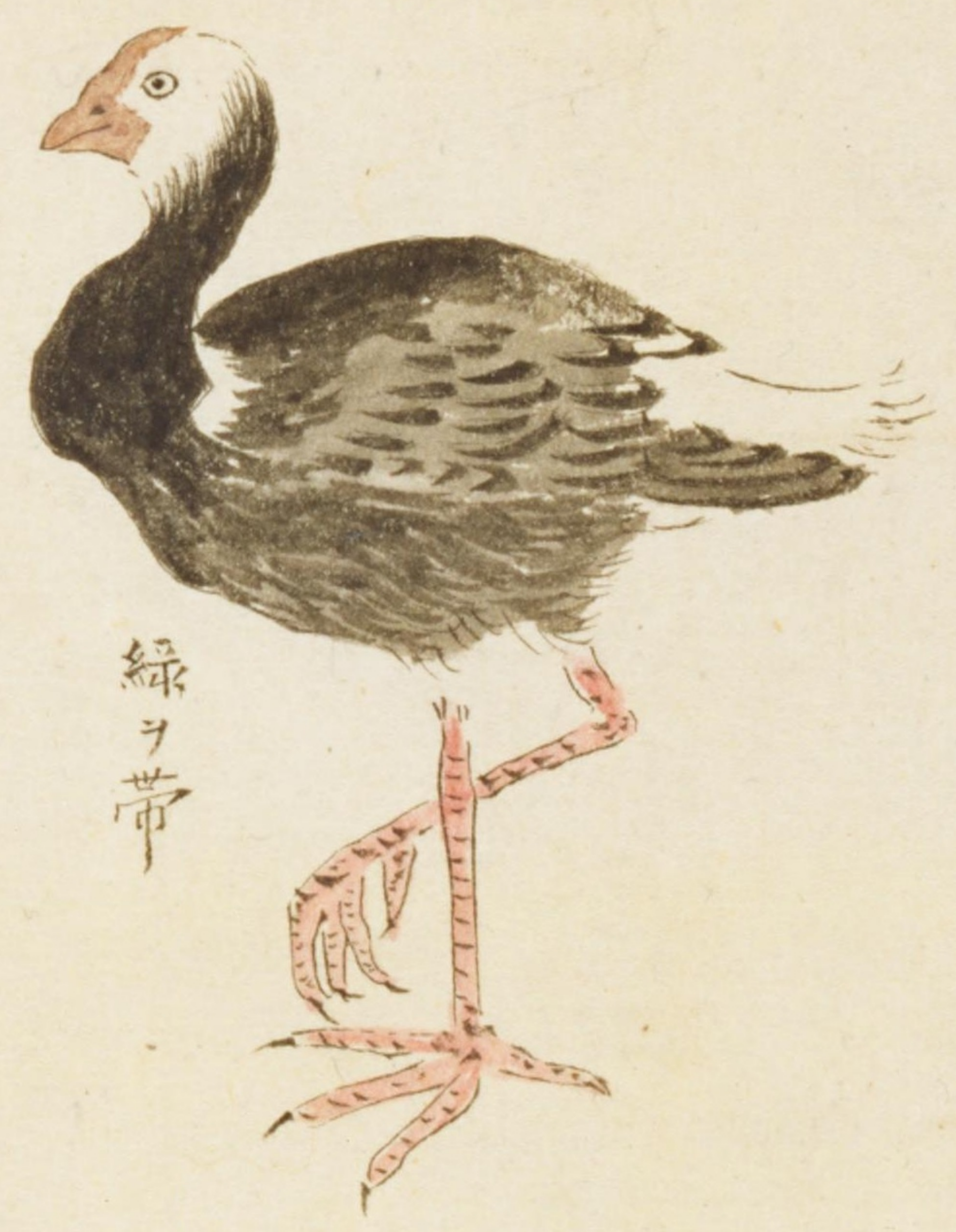


玄鶴

青鶏

寛文元年舶来

状ハシニ似テ大ナリ目赤  
郭沫白嘴赤ノ短  
厚額頂ニ至リ如冠足  
長指大赤紅節毎皆黒  
全身黒胸綠色ヲ帯尾  
ノ処白ノモアリ目也白声ヲ  
聞ハ劣病ヲ不病ト雌ハ頭モルリ



緑ヲ帯

ケラ 日光山ニアリ ケラツキニ兆ス  
ハトノ大サニシテイニヨミ似タリ





佛法僧

三宝鳥



佛法僧

三分鳳来寺

高野山叡山又霧嶋久孫嶽也幽深山中栖鳴声佛法  
僧ト云ガ如シト状鳩ニ似テ大ニ目大ニ青色嘴大赤黄ヲ帯目  
左右目郭赤足淡赤血黠頭頰喉氏ニ黒シ右赤色ヲ以頭  
頰ノ間ヲ分ツ喉下及翅羽ノ端皆郡青色頸ヨリ脊及胸腹皆  
黒質ニ緑光ヲナス故緑青色ヲ帯フ翅高羽尾黒或云高  
山ニ居テ状ヒハ鳥ニ似テハク指前後ニワニ分ツ雄佛法ト鳴ハ  
雌隨テソウト鳴恰一口ニ出カ如シ夜鳴テ日辰ニ止ト云







文鳥  
レイステル

イナスノ 箱ニツクモノユコ名ク  
福貴鳥ト云名アレトモ漢名カ出所も知  
モカト取ス名ニテモヤキヤ

咬啣吧ニ多状ウソニ似目赤紅嘴短肥足尾紅色頭喉黒頬ニ白圈全身  
灰色尾黒又頬灰色白毛ノモアリ頬黒文鳥ト云春暖ノトキニ庭籠ニ  
子ヲ育ス 雞船方角ヲ失シトキ  
鶯東ヲサシテタツ

一種カハリ 鶯モト紅先白ホウ白ク腹落白背落白を以落尾足落紅

文ドリ 文テウト別之全ク四カラニ似テ翅ニ白班アリ和名ニ





水谷禽譜 8冊 寄別11-44 05-023 -B



富士山ナドニ居ルコト

フウニアウ



一種カハリ 嘴モト紅先白ホウ白ク後尾白皆白を以て名はるは足は赤

文鳥  
イナズメ 箱ニツクモノユ名ク  
福貴鳥ト云名アレトモ漢名カ出所も知  
レイステル  
咬啗吧ニ多状ウソニ似目淡紅此苗短肥足紅色頭喉黒頬ニ白圈全身  
灰色尾黒又頬灰色白毛ノモアリ頬黒文鳥ト云春暖ノトキニ庭籠ニ  
子ヲ育ス 雞船方角ヲ失シトキ  
鶯東ヲサシテタツ





富士山ナドニ格ルコシ

フウテウ



一種カハリ 喉モト紅毛ノ上ハ白クシテ 喉ノ下ハ白クシテ 足長ニ  
咬啮吧ニ多状ウソニ似目 淡紅 齒短 肥足 紅色 頭喉 黒頬 二白圈 全身  
灰色 尾黒 又頬灰色 白毛ノモアリ 頬黒 文鳥ト云 春暖ノトキニ 庭籠ニ  
子ヲ育ス 雞船方角ヲ失シトキ  
鶯東ヲサシテタツ

文鳥  
レイステル

イナズメノ 箱ニツクモノユエ名ク  
福貴鳥ト云名アレトモ 漢名カ出所し石知  
エカト 淑ス名ニテモナキヤ





練鵲

唐鵲

御茶本字

壽帶鳥

潛確類書

拖尾巴練 盛京通志

凡鳥之大小二種アリ其小者凡鳥ヲ形ツムギヨリ小ク背  
ヨリ尾マデ紫褐色ニメ腹ハ色浅シ背脚キ黒色ナリ兩  
腋ヨリ尾トマテ長キ羽アリ兩腋ニテ長キ羽アリクク長ク  
シテ尾トミテハ長ク一尺許コノ羽毛白色甚薄ク柔細ニメ  
透徹スコノ羽毛ミテ尾ハ見エズ是拖白練ナリ又拖赤練  
紺練雀アルヲ浙江通志ニ出皆尾ハ羽毛ノ色ニ因テ  
名ヲ命ス 大ノ凡鳥ハ鳥鳳ト云フニ似ス 別ニ種和名ニ  
レンジヤクト呼ボウアリ雀ヨリ大ニシ伯勞ヨリ小  
鳥鳳ハ先事指ス物故ノ節々種ノ秘名封緘ノ松岡  
先生ニ傳ラレシトアリ 鳥鳳ソノ一ナリ即大ノ凡鳥ヲ指

セリ大ノ凡鳥ハ俗ニ説テ比翼ト云フ今愚意ニ云フ  
以テ梅蘭ニ大ノ凡鳥モ練雀ナリソノ形状ハノ凡鳥モ  
ニ類ナラズ大カウムギ許ニメ頸黒ク背ハ紫褐  
色膠ハ色淡シ尾アリ脚アリ尾ハ長白毛モ小ノ凡鳥ハ  
同シ惟背ノ心中ヨリ粗ク黒キ鐵線ノ如クナル者並出テ  
下ニ向ヒ左ニカシ開キ曲リ赤ハ内ノ方ニ曲リテ釣鉤ノ如シ  
集解ニ兩弱骨ノ文アル故コレニ當ラレシナリヨシトスノ圖ニ  
凡鳥類五ニ區アリソノ中ニ極海虞衡志ノ文ニ同シキ者  
アリ然レモ白毛ナシ虞衡志ニモ長白毛ノ文ナキナリ  
鳥鳳ハ凡鳥類ノ一種ナリ大ノ凡鳥ハ金ヨリ白色ナルモアリ  
皆蠻夷ニ和名ナシ琉球國志甲乙ニ鳥鳳一名玉母  
鳥四月末ト云 一名青雞通雅 青鸞 唐東野傳  
曰名アリ





フクロウ 和名鈔  
 サケ 日上  
 フクロ  
 トリノカラコエ 古哥  
 カホヨドリ 日  
 ミナラドリ 日  
 子コドリ 常  
 ヨヅク 雲  
 ヨゴウ 上  
 トリヲイ 勢  
 フルツク 阿  
 フリワキ 瀆

キロク  
 ゴロツチ 豆  
 マヤツコホ



Paradiesvogel

練鵲  
 フウテウ

蘭語  
 パラディスホーゲル



阿武保舞 蠻多阿兩列產鳥也樹木ニ宿ル也  
 微シ大虚ヲ飛行シ以尾爲食由依而人カ捕ルコト  
 難シ及老鳥降ルヲ捕ル由也惣毛色有光澤  
 如真綿至而精淨鳥ニテ説ニ極樂鳥ト云  
 從頭至尾二尺程容形正寫ノ図  
 文化三丙寅年和蘭船積渡ス





鴉 隻狐日  
 福鳥 山堂肆考  
 咄十三 法苑珠林  
 鵬 鳥 事物異名  
 留粟 伯勞子 盛京通志  
 古 鳥 八國通志  
 梟 鳥 音燹  
 雞 鴉 十六國史  
 流 離 音經

鷓鴣 北戶錄  
 佑鳥 禽經註  
 嗥 蜩 日上  
 猫 猿 福刻府志  
 禍 鳥  
 掛 首 訓蒙字會  
 秃 角 盛京通志  
 不孝鳥 兩雅  
 土 梟 漢書  
 鵬 鴉 鴉梟訓其声也鵬其色如服色狸人  
 魁 魂 訛訓狐為幸胡者是也鴉與鴉物也

食母 埤雅  
 訓 猴 典略便覽  
 黃禍 候 庶物異名  
 鴿 鴉 事物紺珠  
 晝 鳥  
 夜遊 女 共日上  
 夜 猫 日  
 猫 鬼 頭 黃縣志  
 山 鴉 音灼  
 訓 狐 拾遺

音環 博聞類纂

鼠狗 口上

名 釈

周公合而詠之後人遂以鴉鴉為一鳥誤矣鴉字韻書無攷當作  
 白擁切鴉魂流離言其不詳也其珠方作逐鬼梟長則食  
 母故古人多至磔之而其字從鳥首在木上  
 山中ニ多シ晝具林中ニ睡リ夜ハ市井ニ出人コラ惡ム凡毎夜  
 市中ヲ好スルニ必定處アリテ屋上ニ於テ鳴クモハ害ア  
 ラズ若シ新ニ他ノ為上ニ来リ鳴ケバ必ズソノ家ニ害ヲ  
 アリソノ鳴ク俗ニリスリオケト聞ユレハ翌日晴リトリスケ  
 ト聞ユレハ翌日雨ト云フ  
 大如母雞目似猫黃嘴淡黑脚短毛中ニ隱指淡黑  
 白短毛ヲ生ス指爪日色全身土黃首大ニ赤黑班文  
 羽柔ヲ弱シ多此鳥和漢氏ニ不詳トス長テ母鳥ヲ  
 食トソ晝ハ林木幽翳ニ伏匿シ夜ハ城邑村落間ニ  
 飛翔仲春ヨリ殷年ヲ止秋ヨリ鳴





雌状相類ノ声ムサヒニ似雄晴夜鳴鳩、雨夜啼  
好テ鼠ヲ噬フ是ヲ羅ノ家ニ畜馴フ鼠ヲ捕シムル猫ニ  
勝レリト肉疼喘ヲ差ス

ホフクロ 黒班ニテホナルモノ

獵師ドリ 鴉ノ品ニコレヲ孤猿ト云

白フクロ シロフク 松名エゾノ産羽白ニ紫班アリ鴉ノ  
類也

シマフクロウ

シマフク

クン子リキ エゾ

シマフクロ

形大ニメ角鷹ノ如ク

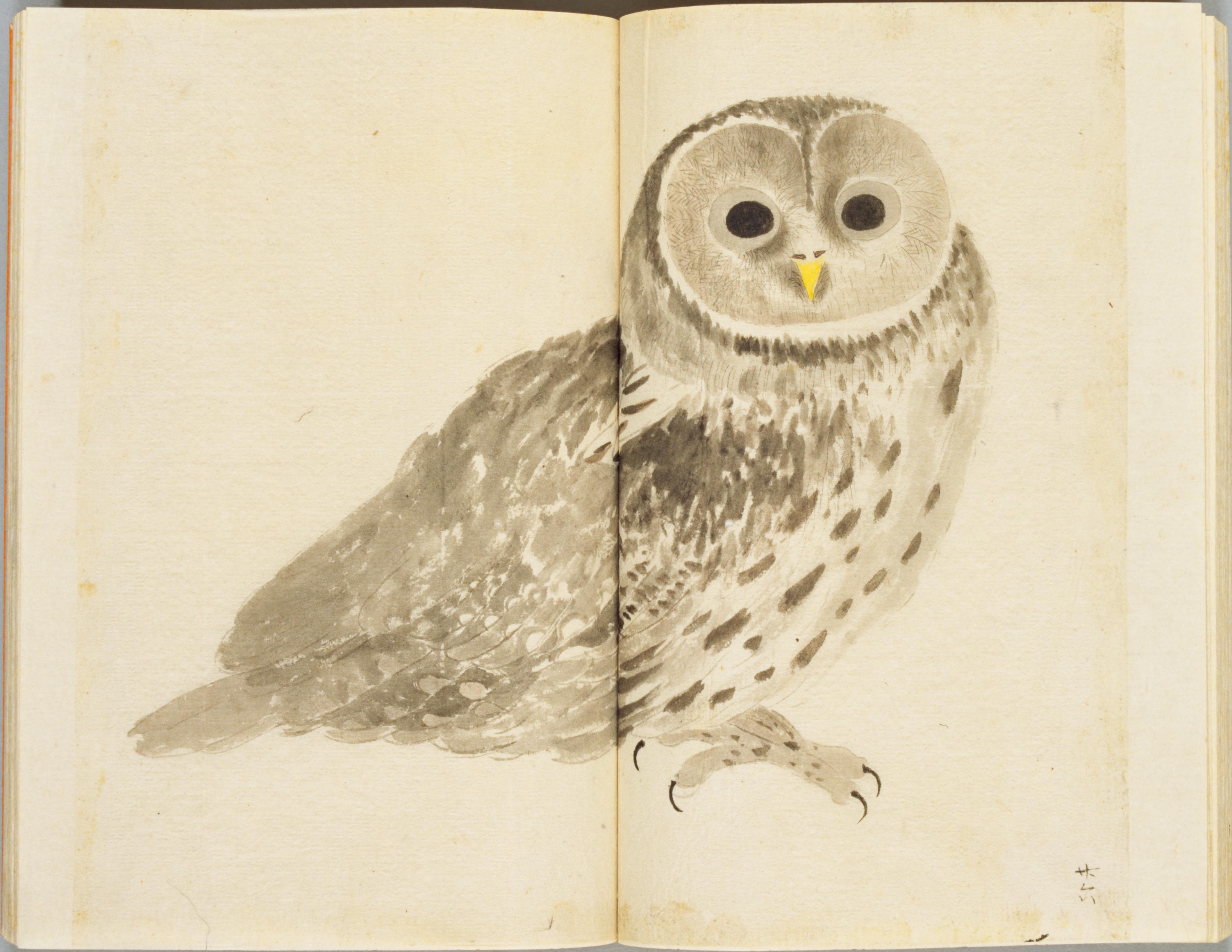
蒼曲リテ鷹ノ如シ脚

モ鷹ノ如クニメ蒼黄

色頂ニ兩角アリヲ大頭鷹ノ如シ毛羽赭色ニ紫班アリ  
茶家ニ用テ拂木ニ造ル







井

水谷禽譜 8冊 寄別11-44 05-028

国立国会図書館





フレワレヤムキリ エゾ  
雀ノ如ニテ大ナリ目玉甚美シク眉毛髯ノ上ニ毛アリテ彘形也

コウ  
コウノトリ 秋田  
シリグロ 古経名物并解  
ヘラハズシ 筑後久留米  
クバヒ 大知本子  
コウワル  
ヨクドリ 倭本ヤ



鶴  
早群 日  
白翠群 名物法言

鶴雀 毛汚疏  
冠雀 日  
尾亭仙 清異録

負金 典籍便覧  
背雲 日  
背空龜 事物量名





名釈

竈君 事物紀原

老鶴 感京通志

鶴鶴 陸疏廣要

老翟 日

鳥熏 日

皂裙 詩疏

胸釜 日

皂帔 唐雅

鴛翠 翟經

鸞鳥 日

灰鶴 日

負釜 日

鳥尾鶴 泉列傳志

大隱鳥 御著本中

鷓鴣 日

翟兒 日

黑尻

時珍曰鶴字篆  
文象形其背  
尾色黑故陸機  
詩疏有皂君諸  
名

大サ丹頂ニ彩ス全身白色頂紅色ナシ常青褐色目黄々色目  
ノメグリヲ赤色脚ハ淡紅色ニメ褐ヲ帯フノヤ本ノ方ホ  
ロノ所ヨリ里心羽ヲ生ス翅ヲ斂レハ黒尾ノ如ク見ユレハ尾  
ニハ此スヤ開ク寸ハ短白尾首ヲ現ル此多舌短クメ聲  
ナク鳴ククナシ只喙ヲ撃ニ音ヲナス析ノ音ニ似タリ常ニ

静ナル地ノ喬木上及ヒ寺院屋脊ニ巢フ書曰田澤ニ遊ビ  
稻蘆及小巢蝦ヲ食ヒ又好デ蛇ヲ食フ故ニクハヒト云クチナ  
ハクヒノ略ナリト大和本中ニ云ヘリ然レハ古書ニ載ルトコロ  
クハヒハ鶴ニノ鶴ニ此ズト云フ如書ニ鶴肉ノ味ヲ言フ味赤  
佳ナラズ食フハカラス呉氏食物本中ニ内味酸平無毒有凡  
疾者濕病者宜食多食發瘡疥ト云ヘリ

一種黒黴毒アリ食ヘ人ヲ殺スト云フ  
全身白翅ノ端ハ黒ト表ニ淡白ノ文アルヲ俗ニ雪雉ト呼  
其ヤウヨリ本ノ方明ノ所ヨリ黒羽ヲ生ス翅ヲ斂レハ尾翅  
ヲ開トキハ短白尾現ル鬚青褐色脚淡紅褐ヲ帯フ目  
黄回様赤色大丹頂ニ類ス形長ナリ  
•以痛コウノ鳥ヲ食





黒鶴

稀ニ海東ニ毒鳥ナリ 食之殺人 鶴及鶺鴒ニ性分大熱  
是ヲ屠テ腹中ヲ見ハ芦菘ノ寸根多此等ノ物能消化  
スルヲ以テ見ハ大熱ニ毒無疑 食之能ニ世ニ説語ナラシ  
此等ヲ食之惡瘡ヲ發人往テアリ 其賦トスルハ羽毛ヲ  
以テ綿花ニ交紡テ雨衣トナス佳ナリ

五位サギ

クラ井ノトリ

状蒼鶺鴒ニ似テ山目黄赤

鬣大ニ黒ク脚黄ニ帯

青頂黒毛ヲ冠リテ白

長毛ヲ脊ニ垂ヌ此長

毛ナキ者アリ肖翅

紫褐色胸腹白目

郭也リ綠色類ヨリ

肩也淡黄夏味佳ナリ冬臊氣アリ不可食

鳥戸云長ク脊黒クナル此罔則脊黒五位也

一種 星五位モ同物ナリ





・淋  
・切瘡  
ゴイワギ



ゴイ  
大サ小サギノ如背淡黒  
色頭淡茶黒斑アリ腹  
白淡黒色斑アリ足青  
黄色

セグロゴイトヲ



五位ノ若キモノ

ヨレゴイ  
形小シヒヨドリヨリサ大ニ芦ノ間ニ居小キハウヅラノ大サホドアリ  
羽ノ色ハ常ノ背黒ニ似タル色也  
雌ハカシワノメンドリノ如シ





サシカゴイ

ヨコサギ 江戸  
イボサキ

ヤチエホ  
イボウ

エホ

常ノ五位ニ似テ目黄赤淡青郭當大淡黒青帯紅  
足淡青大指肉少黄頂淡黒ノ勝アリ  
全身黄メ淡赤黒ノ班文多喉腹

白淡褐文高ラ帯フ

此鳥モ禽房経シヤ黒ミタトアリ 解カクシ

此次ニ正寫アリ

尾列ニ稀ニアリ

疝疾ニ用ト云

或云勞瘵ニモ煎服ス

婦人血疝ニ用フ



山家五位 寫生





ミソゴイ <sup>又</sup> ビクゴイ <sup>ビクゴイ</sup>  
ヒノクチマモリ <sup>トシ</sup> ムメキドリ

方目

形五位サギニ似テハッ  
蒼黒色頭ニ白肉冠  
ノ如キモノアリ脚黄  
赤色惟人ヲ畏レズ

ホシゴイ

旋目 鷓鴣 附録

形五位サギニ似テ頂ニ  
黒毛アリテ冠ノ如シ目  
深ク鼻ノ毛長クメ旋リ  
背蒼白色翅黒色  
皆小白圓紋アリ

ハンサンゴイ

トエアリ ウシクトナクトム





ヒノクチマモリ  
ビク

ムメキドリ

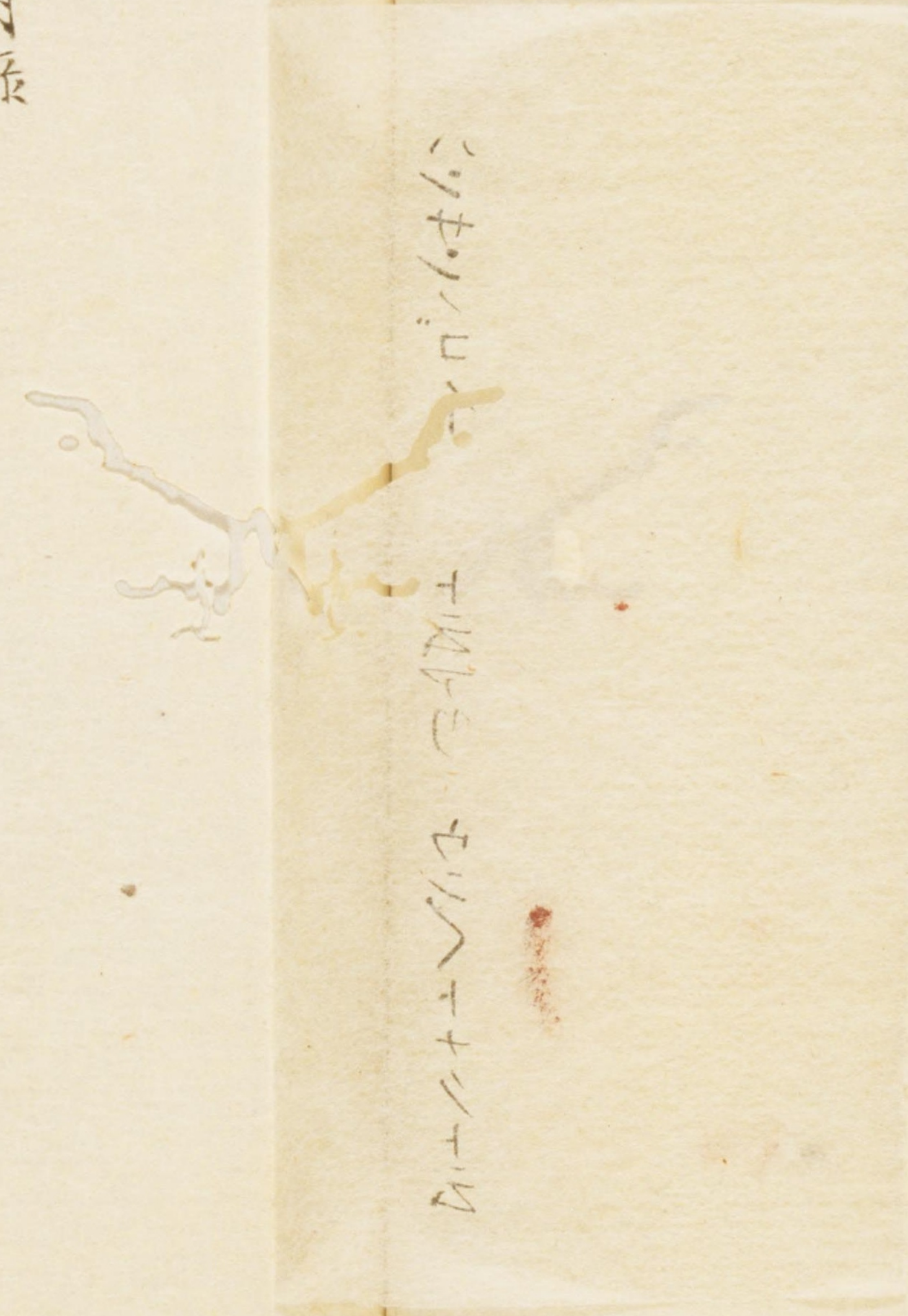
方目

形五位サギニ似テハツ  
蒼黒色頭ニ白内冠  
ノ如キモノアリ脚黄  
赤色惟人ヲ畏レズ

ホシゴイ

旋目 鷓鴣 附録

形五位サギニ似テ頂ニ  
黒毛アリテ冠ノ如シ目  
深ク旁ノ毛長クメ旋レリ  
背蒼白色翅黒色  
皆小白圓紋アリ



ニサノコ  
トシ  
ウシ  
トシ  
トシ







コロトシホウコル  
 冠鳥  
 エイケンテレイキコロシドイヘ  
 カムリドリ  
 鳩

ボシノウサギ  
 ヨシゴイ 日名アリ  
 ムマヲヒトリ 仙臺  
 旋目ノ屬ニメ五位サギノ類也  
 形踏ノ如ク色青サギノ如シ  
 目傍ノ長毛メクレリ





東印度ノ内アソホノ地ニ生ス外ニナキ物ナラニ狀鴿ヨリ大ク目赤  
 嘴狀鴿ノ如先淡青本微黒色足白ニ黒文アリ魚鱗ノ如シ皆灰色  
 微青頂ニ同色毛高ク立アミカサノ如シ全身蒼青頭淡青毛莖ヲ  
 立目辺濃蒼其外脊及翻羽紫色白羽雜リ赤褐白文アリ  
 鉗ハ蜀黍ナキ片ハ稜糸ヲ飼フ性馴安メ白ニ間鉗時至リ待リ体  
 アリ樹間ニ巢ヲ営ム鳩ニ似庭間ニ放テモ鉗時分ニ来ル庭  
 中ノ樹梯子ノ類着置タニ其樹ニ登泊ル又翅ヲ鍛テモ可也其  
 樹ハセーデルボム和名又松本可也  
 寛政九丁巳年八月下旬ヨリ十月上旬マテ大須、觀物ニ出  
 大サトウマル鶏ノクワイニ 高サ一尺五寸位  
 伊藤富太郎撰 名古屋大須觀音境内  
 鳥居大須

コクマルテンキウ  
 マルテンチイ

形ハ哥鳥ニ似全身黒  
 自白鄭澁黄紅紫  
 尖足并黄褐翅中  
 白羽少アリ尾先又白





コクマルガラス

燕鳥

集解ノ似鴉鳥而大白項者燕鳥也ト云モノ

慈鳥ヨリ小ク項ヨリ腹下ニ連リテ白色喉胸ハ黒シ  
翼長ク尾短シ

コマ

アカヒケノトリ

赤ヒモノ鳥ト書テ琉球ヨリ渡スツレヨリ  
此方ニテアカヒケノトリ  
赤キモナケレハアカヒケノトリト云

用甚須知後編附録

知更雀

關元

天寶遺事





ノゴマ



大コマ シナノコマ 水コヒドリ 爪舌岩々

小コマ 腹茶色

唐コマ リウキウコマ 赤ヒゲナリ

シマコマ ホソムシクヒノ如キモノ出雲々出背褐色腹白鬚足落白  
足高ク尾少ウゴカス

吉野コマ 腹赤

朝鮮コマ ハラ赤シ  
ハラ白ム子黒

木曾コマ

イワミコマ  
ノゴマノド赤





シマコマ



五十カラ

ゼイラ

フレヤクエ

八十雀

木鼠

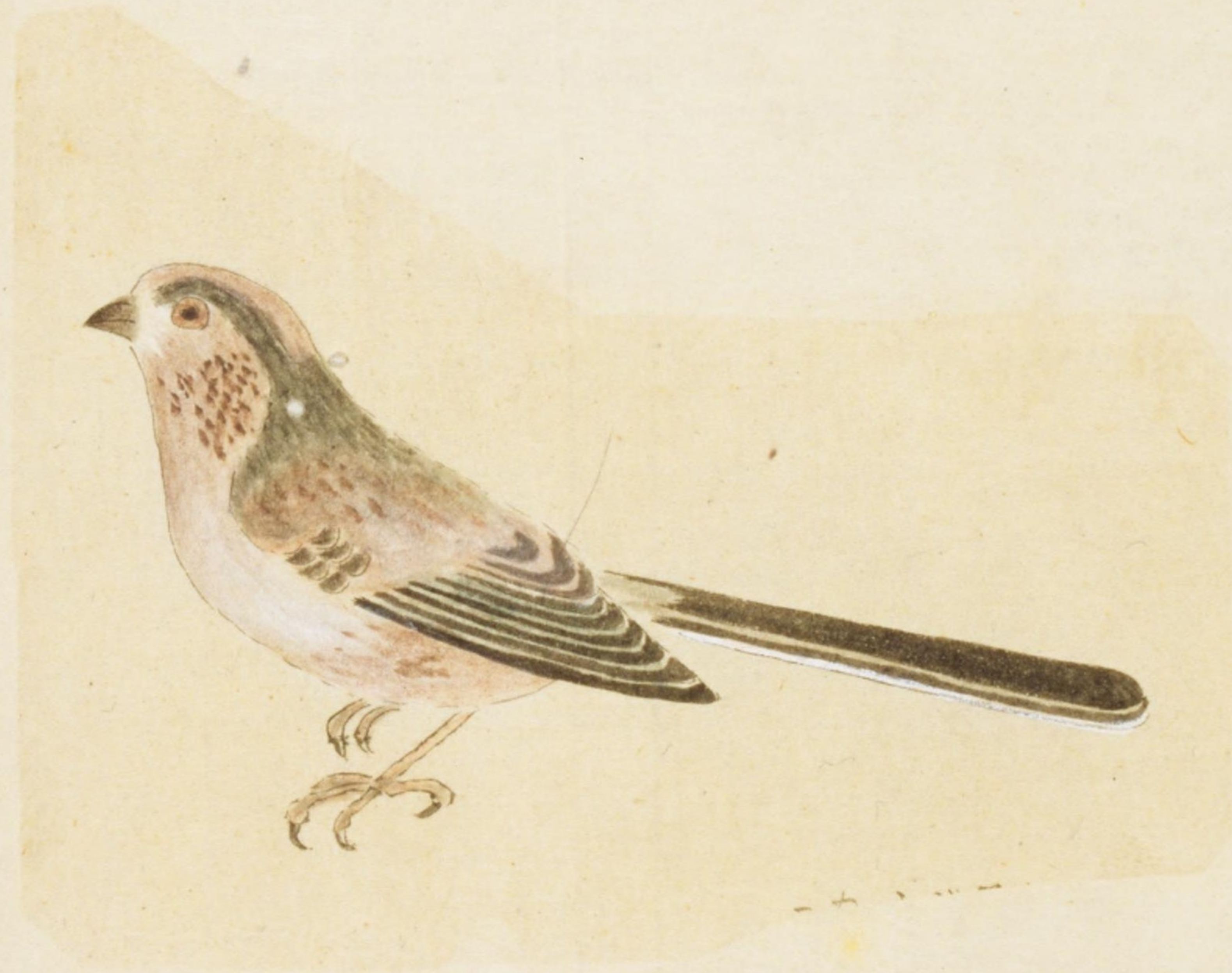
逆鋒

状山がウニ何ケ目黒  
嘴黠足淺黃目後  
一各黒頭至翹上脊  
蒼色翅端尾黒腹  
白  
一説四十雀之老而文彩  
替物状大者正云未詳





ゴジウカラ



コガヲ

十二雀  
シウニカラ

四雀ニ似テ小声又  
相似可愛者也  
頭黒背子ヅシ色  
腹白





コシヨウキ  
紺瑤禽

琉球産

コシヨウケント云カレドリヨリ  
少シ大ナリ頭ヨリ尾サキマデ  
尺計 声身ノトリマワレ  
カレドリニ似タリ



豹射

紺瑤禽

紺養錦ト云シ觀物ニ由ミナワクリナル云

琉球産

大サカレドリニ類ノ目赤

褐嘴足碧青全身紫

褐色頭黒質碧翠色

帯翅青翠白黒文アリ

尾長尖翠色端白シ

海南諸嶋ニアリ小魚鳥

又番落類ヲ食其様鳥ニ似リ

有臭気声マシラフ呼フニ似

嶋小ニメ尾又短シ





コケムシリ  
キ子ズミ



紅羅雲

寛政元申夏自福州来  
大状白頭鳥ニ類シ黒毛  
冠髻黒尖甘諸ヲ  
食脚踏紫色頬白目下  
紅一占アリ喉白圈項黒  
脊及腋淡黒帯紫淡腹  
白トシリ黄褐色尾表灰  
褐裏灰端白





鳴声グーしくト云



マムキ  
ノ図  
嘴大ニメヨコセマシ

文化六年<sup>己</sup>四月熱田海中ニテ捕ル  
大サハトノ如ク頬ト腹白色  
背真黒色甚美ナリ



エトヒルカ

コノハカ<sup>カ</sup>

大サ雀ノ如ク淡赤色

コキンデン

ヒヨクノ如ク長羽先白カシドリノ声ノ如シ

紅毛彦

以テ首とコシ色熱牙紫尾

コジヤク

熱牙ルリ色口大ニ大サハトノ小ブリナルガ如シ

タマジヨ

コノハガヘシ

カシラノ如クニテカシラヨリ小ニ色モカシラニ似タリ

コバイ

大カノニ種アリ





トビウ エゾアツケシ 江邊ニテ數十群飛スヲスルエトヒルカト同物ニ

蝦夷産

エトロフ嶋邊ニ多

エトヒルカ蟹



エホリ 鳥戸云山家五位内

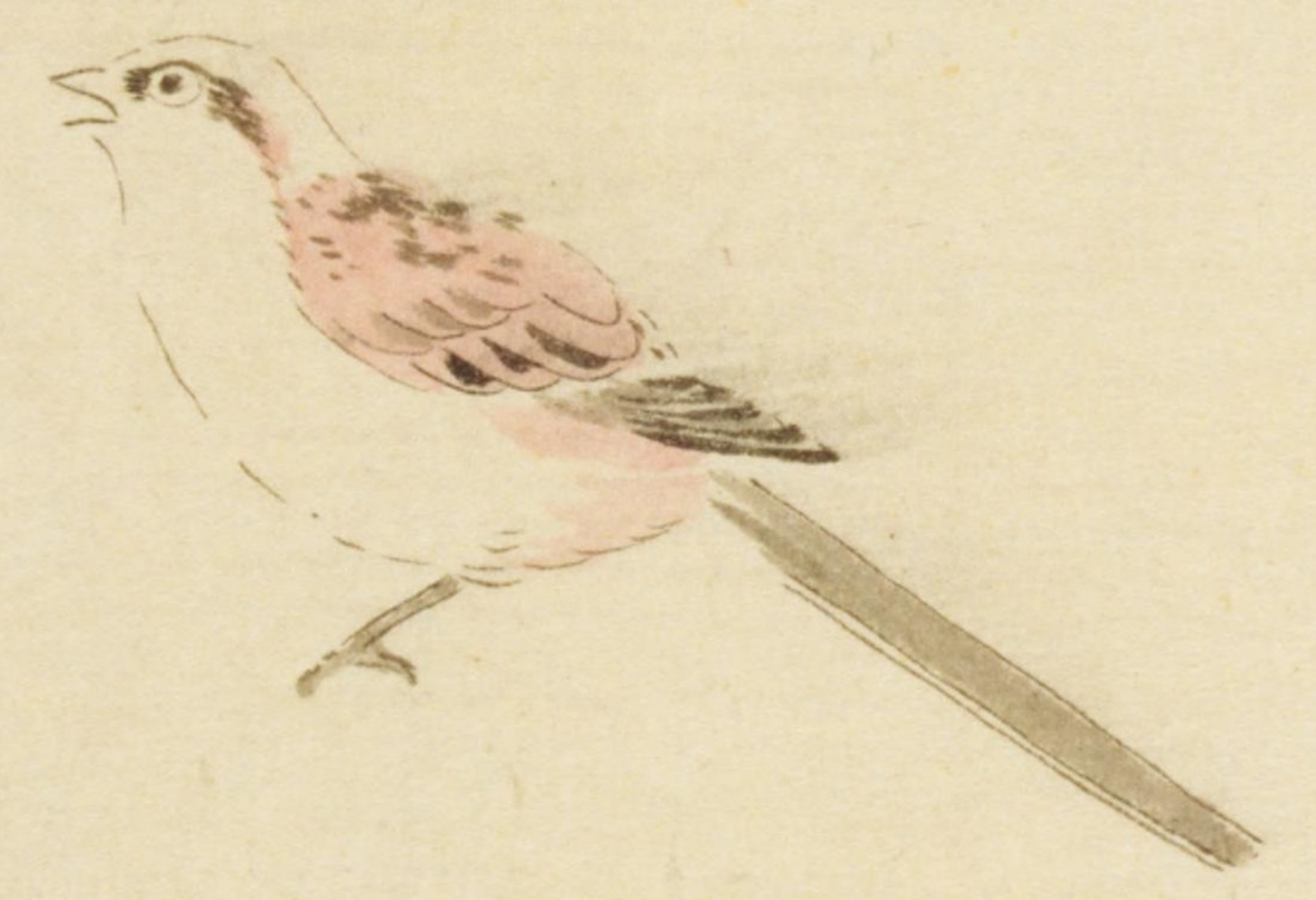
凡鷺ノ状ニ似テ全身黄ナリ  
目黄嘴淡青中少黄脚  
绿色頂淡黒長毛ノ勝嘴  
根目ノ所微淡黒及  
目下左右淡黒少  
余目上下微白所  
目後ヨリ黄多  
胸下迄長毛黒斑  
背翹尾黄褐斑文  
翅黄白邊端羽紫褐黒点  
翎紫褐黒白班文  
腹黄褐点黒





エナガ  
エナガビシヤク  
「エナカラ」  
サンセウグヒト田物

其状コガラノ如シメ目黒  
嘴短足淡黒全身灰色  
翅上尾筒辺淡赤數十  
群飛声短不足賞





シマエナガ

鴛鴦

詳ナラズ

珍禽 事物吳名

文禽 日

昂急兒 日

斫迦羅婆 事物

證憶鴛鴦 伊 御菜本ヤ 節木鳥 雅通

名 黄鴨 綱目

匹鳥 時珍曰鴛鴦終日並游有宛在 水中央之意也或曰雄鳴曰鴛鴦

鳴曰鴛鴦 崔豹古今注云鴛鴦雄雌不相離人獲其一則一相思而死故謂之匹鳥 淫鳥淫般經謂之波 安羅迦隣提

花鏡 雄曰鴛鴦 雌曰鴛

ヲシドリト訓ズルハ非ナリ ヲシドリハ紫鴛鴦ナリ

鴛鴦ハ杏黄ニメ 枕形ノ羽ナキヲ集解ニ見タリ





エワサイハツミ雀鷹ノ雄ナリ  
 エナガ 四十カラノ羽四キハ尾長ク背モ、色カシドリノ色、  
 如シ頭上白クム子ハラモ白シ背短リ尾長シ背色ウグヒス  
 似リ声ヨシ

朝鮮ウグヒス

カラウグヒス



鶯 鶯黄 揚子方言  
 黄鶯 禽經  
 黄流離 日  
 黄栗留 禽經註  
 金衣 日  
 紅樹哥童 関元遺事  
 鸚 庚 日  
 黄離留 庶物異名疏  
 菊衣 事物紀原  
 黄鶯 事物異名  
 離黄 說文  
 黄栗流 爾雅翼  
 黄鸚留 日  
 鸚留 卓氏藻林  
 緜羽 日  
 皇黄 呂翁便覽  
 天女 琅邪代醉  
 愁胡 名物法言  
 金梭 日  
 黄公 日  
 廣詩友 花鳥爭奇  
 黄雀 盛京通志  
 栗留 日





黄鶯兒 犀草 譜下注

黄袍郎 日  
流鶯 宛列府志

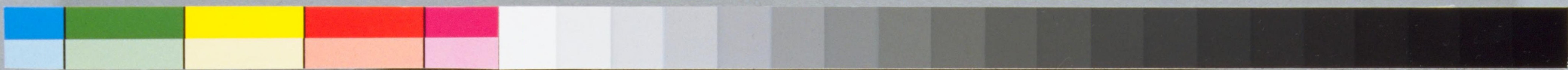
叫天兒 訓蒙字書  
水鴉兒 說鈴

筑前領蛇 ヲウチ 鳥ニ稀ニ見ル此嶋ハ朝鮮ニ近キ地故ナリ又葦葦を夜久嶋ニ  
モ蝦夷松前辺ニ来ルアト云桑椹熟ル時ノミ早朝ニ来ル大サ伯勞ノ  
如全身黄色眼ハ紅色ヲ帯ビ目ノ通り頭ヲメグリテ黒シ風切黒クホ  
只微黒雜ハ尾ハ赤未黄色ニ中ハ黒色ナリ尾尖ハ紅アリ甚鮮  
ナリ嘴尖リテ紅色脚掌灰色ニ春ノ後鳴ク紫鶴領ノ声ヨリ大  
ナリ古ヨリ鶯ヲウケヒスト訓スルハ此ノ  
雌ハ翅ニ黒斑多シ麥黄ノ桑椹熟ルトキ十分轉ル声ハハシカラ機ノ  
音ニ似テ聞ニ堪タリ説文ニ倉庚鳴ハ蚕生冬月ハ截蟄ノ田塘  
ノ間ニ入泥ヲ以テ自ツカム形如卵春始テ出トフ  
○シマ黄鳥ト云アリ

テンケイ ヤマドリノ如キモノ大サ白略グフサノモノ  
デキテウ 白山ニアリ形大サツグミノ如白山ノ人  
穆現ノ使者也ト云或人云朝龜陳ノ時捕来ル故ニ  
出来名ト名クテ説不通







水谷禽譜 8冊 寄別11-44 05-049

国立国会図書館

