

13

4-4

文久三
亥癸
年曆

南都陰陽師

藤木長門



文久三年三月のい乃天保壬寅元曆值宿九三百五十五日

大さいの方

此方むくろ七方一
但木とさうす

大さうえの方

三氣りさうり
此方あうり

大あんとの方

此方あうり
ごんせせ



ごんとおさの方
ごむまの方

金神

さのけうの方

むろりそとさうす

さのいえの方

むろりそとさうす

さのせうめの方

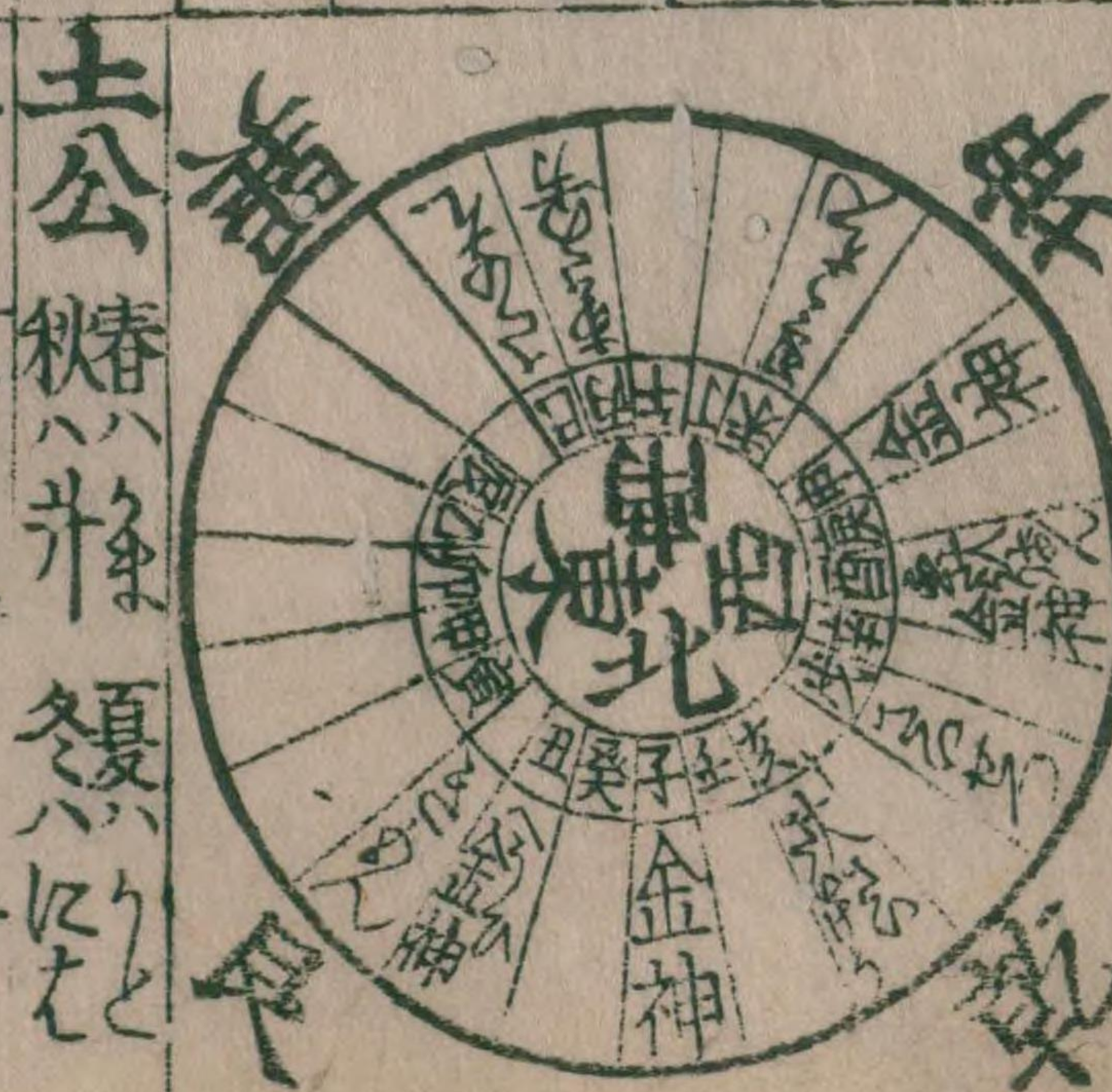
此方さうりめとさうす

さのええの方

むろりそとさうす

さのひろの方

むろりそとさうす



正月 二月 三月 四月 五月 六月 七月 八月 九月 十月 十一月 十二月

正月小 建 甲寅 心宿值月箕宿水曜值習

一日のえさる平

土書始

二日ちのえさる

土書始

雨水 正月中朝四時八分見の出より見金

三日月のえぬ

見金

四日

大さうり日天おん母倉君月とくちうり日

五日

八せのちめ非止天おん母倉君天火とくちうり日

六日

天おんそと日ちのえ

七日

くちのえ日とくちのえ

八日

非りうけんあくちのえとくちのえ

九日

大さうり月とくちのえとくちのえ

十日

ちうり日めちのえとくちのえ

十一日

非りうけんあくちのえとくちのえ

十二日

大さうり月とくちのえとくちのえ

十三日

ちうり日めちのえとくちのえ

十四日

非りうけんあくちのえとくちのえ

十五日

大さうり月とくちのえとくちのえ

十六日

ちうり日めちのえとくちのえ

十七日

非りうけんあくちのえとくちのえ

十八日

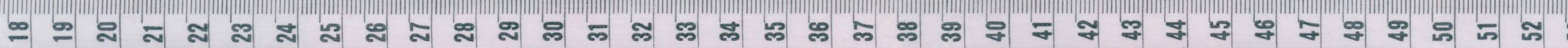
大さうり月とくちのえとくちのえ

啓蟄三月廿九朝四時八分見の出より見金

六の電

天あんと日とくちのえとくちのえ

天あんと日とくちのえとくちのえ



廿三	うのひ	おま	土	大なる地中
廿四	うのひ	おま	土	大なる地中
廿五	うのひ	おま	土	大なる地中
廿六	うのひ	おま	土	大なる地中
廿七	うのひ	おま	土	大なる地中
廿八	うのひ	おま	土	大なる地中
廿九	うのひ	おま	土	大なる地中
三十	うのひ	おま	土	大なる地中
三十一	うのひ	おま	土	大なる地中
三十二	うのひ	おま	土	大なる地中
三十三	うのひ	おま	土	大なる地中
三十四	うのひ	おま	土	大なる地中

二月大建 乙卯 尾宿 斗木

廿三	うのひ	おま	土	大なる地中
廿四	うのひ	おま	土	大なる地中
廿五	うのひ	おま	土	大なる地中
廿六	うのひ	おま	土	大なる地中
廿七	うのひ	おま	土	大なる地中
廿八	うのひ	おま	土	大なる地中
廿九	うのひ	おま	土	大なる地中
三十	うのひ	おま	土	大なる地中
三十一	うのひ	おま	土	大なる地中
三十二	うのひ	おま	土	大なる地中
三十三	うのひ	おま	土	大なる地中
三十四	うのひ	おま	土	大なる地中

春分 二月中朝四時七分日の出より見奉る 夜五十五刻 六寅六寅 夜五十五刻

廿三	うのひ	おま	土	大なる地中
廿四	うのひ	おま	土	大なる地中
廿五	うのひ	おま	土	大なる地中
廿六	うのひ	おま	土	大なる地中
廿七	うのひ	おま	土	大なる地中
廿八	うのひ	おま	土	大なる地中
廿九	うのひ	おま	土	大なる地中
三十	うのひ	おま	土	大なる地中
三十一	うのひ	おま	土	大なる地中
三十二	うのひ	おま	土	大なる地中
三十三	うのひ	おま	土	大なる地中
三十四	うのひ	おま	土	大なる地中

清明 三月廿七晝八時七分日の出より見奉る 夜五十二刻 六寅六寅 夜五十二刻

廿三	うのひ	おま	土	大なる地中
廿四	うのひ	おま	土	大なる地中
廿五	うのひ	おま	土	大なる地中
廿六	うのひ	おま	土	大なる地中
廿七	うのひ	おま	土	大なる地中
廿八	うのひ	おま	土	大なる地中
廿九	うのひ	おま	土	大なる地中
三十	うのひ	おま	土	大なる地中
三十一	うのひ	おま	土	大なる地中
三十二	うのひ	おま	土	大なる地中
三十三	うのひ	おま	土	大なる地中
三十四	うのひ	おま	土	大なる地中

三月大建 丙辰 箕宿 女土

廿三	うのひ	おま	土	大なる地中
廿四	うのひ	おま	土	大なる地中
廿五	うのひ	おま	土	大なる地中
廿六	うのひ	おま	土	大なる地中
廿七	うのひ	おま	土	大なる地中
廿八	うのひ	おま	土	大なる地中
廿九	うのひ	おま	土	大なる地中
三十	うのひ	おま	土	大なる地中
三十一	うのひ	おま	土	大なる地中
三十二	うのひ	おま	土	大なる地中
三十三	うのひ	おま	土	大なる地中
三十四	うのひ	おま	土	大なる地中



十八 日ののりむまのそく
 十九 日ののりむまのそく
 二十 日ののりむまのそく
 廿一 日ののりむまのそく
 廿二 日ののりむまのそく
 廿三 日ののりむまのそく
 廿四 日ののりむまのそく
 廿五 日ののりむまのそく
 廿六 日ののりむまのそく
 廿七 日ののりむまのそく
 廿八 日ののりむまのそく
 廿九 日ののりむまのそく
 三十 日ののりむまのそく
 三十一 日ののりむまのそく

五月大建 戊午 牛宿 室火より

芒種五月廿二日書貞時二分入日の出の日は
 登五九刻半 夜四十一刻余
 六の空
 登六十五刻余 夜三十四刻余

小暑六月廿二日今曉八時二分合の出の日は
 登五九刻半 夜四十一刻半
 六の空
 登六十五刻余 夜三十四刻半余



六月小建 己未 女宿 奎木

Table with 12 columns and 12 rows. Columns contain zodiac signs (e.g., 未, 申, 酉, 戌, 亥, 子, 丑, 寅, 卯, 辰, 巳, 午) and celestial objects. Rows contain handwritten text and numbers (1-12).

大暑 六月中夕七時七分日の出より日全ま

昼五十八刻余 夜四十一刻半 六より六ま 昼六十四刻 夜三十六刻

七月大建 庚申 虚宿 婁金

Table with 12 columns and 12 rows. Columns contain zodiac signs (e.g., 未, 申, 酉, 戌, 亥, 子, 丑, 寅, 卯, 辰, 巳, 午) and celestial objects. Rows contain handwritten text and numbers (1-12).

立秋 七月廿四朝四時七分日の出より日全ま

昼五十八刻半 夜四十一刻半 六より六ま 昼六十二刻 夜三十八刻

處暑 七月中今曉時分日の出より日全ま

昼五十四刻半 夜四十五刻半 六より六ま 昼五十九刻半 夜四十一刻余



十四	□	の	ひ	ま	ひ	木	本日	神は天火らりて入るる時
十五	□	の	ひ	ま	ひ	火	大まかり	冊倉
十六	□	の	ひ	ま	ひ	土	大まかり	日あけ
十七	□	の	ひ	ま	ひ	金	大まかり	日あけ
十八	□	の	ひ	ま	ひ	木	大まかり	日あけ
十九	□	の	ひ	ま	ひ	火	大まかり	日あけ
二十	□	の	ひ	ま	ひ	土	大まかり	日あけ
廿一	□	の	ひ	ま	ひ	金	大まかり	日あけ
廿二	□	の	ひ	ま	ひ	木	大まかり	日あけ
廿三	□	の	ひ	ま	ひ	火	大まかり	日あけ
廿四	□	の	ひ	ま	ひ	土	大まかり	日あけ
廿五	□	の	ひ	ま	ひ	金	大まかり	日あけ
廿六	□	の	ひ	ま	ひ	木	大まかり	日あけ
廿七	□	の	ひ	ま	ひ	火	大まかり	日あけ
廿八	□	の	ひ	ま	ひ	土	大まかり	日あけ
廿九	□	の	ひ	ま	ひ	金	大まかり	日あけ
三十	□	の	ひ	ま	ひ	木	大まかり	日あけ
三十一	□	の	ひ	ま	ひ	火	大まかり	日あけ
三十二	□	の	ひ	ま	ひ	土	大まかり	日あけ
三十三	□	の	ひ	ま	ひ	金	大まかり	日あけ
三十四	□	の	ひ	ま	ひ	木	大まかり	日あけ
三十五	□	の	ひ	ま	ひ	火	大まかり	日あけ
三十六	□	の	ひ	ま	ひ	土	大まかり	日あけ
三十七	□	の	ひ	ま	ひ	金	大まかり	日あけ
三十八	□	の	ひ	ま	ひ	木	大まかり	日あけ
三十九	□	の	ひ	ま	ひ	火	大まかり	日あけ
四十	□	の	ひ	ま	ひ	土	大まかり	日あけ
四十一	□	の	ひ	ま	ひ	金	大まかり	日あけ
四十二	□	の	ひ	ま	ひ	木	大まかり	日あけ
四十三	□	の	ひ	ま	ひ	火	大まかり	日あけ
四十四	□	の	ひ	ま	ひ	土	大まかり	日あけ
四十五	□	の	ひ	ま	ひ	金	大まかり	日あけ
四十六	□	の	ひ	ま	ひ	木	大まかり	日あけ
四十七	□	の	ひ	ま	ひ	火	大まかり	日あけ
四十八	□	の	ひ	ま	ひ	土	大まかり	日あけ
四十九	□	の	ひ	ま	ひ	金	大まかり	日あけ
五十	□	の	ひ	ま	ひ	木	大まかり	日あけ
五十一	□	の	ひ	ま	ひ	火	大まかり	日あけ
五十二	□	の	ひ	ま	ひ	土	大まかり	日あけ
五十三	□	の	ひ	ま	ひ	金	大まかり	日あけ

八月大建辛酉危宿 昂日

白露八月廿七晝九時七分合の出より日入迄 登五十二刻余 夜四十二刻半

五	□	の	ひ	ま	ひ	土	大まかり	天あん
六	□	の	ひ	ま	ひ	金	大まかり	天あん
七	□	の	ひ	ま	ひ	木	大まかり	天あん
八	□	の	ひ	ま	ひ	火	大まかり	天あん
九	□	の	ひ	ま	ひ	土	大まかり	天あん
十	□	の	ひ	ま	ひ	金	大まかり	天あん
十一	□	の	ひ	ま	ひ	木	大まかり	天あん
十二	□	の	ひ	ま	ひ	火	大まかり	天あん
十三	□	の	ひ	ま	ひ	土	大まかり	天あん
十四	□	の	ひ	ま	ひ	金	大まかり	天あん
十五	□	の	ひ	ま	ひ	木	大まかり	天あん
十六	□	の	ひ	ま	ひ	火	大まかり	天あん
十七	□	の	ひ	ま	ひ	土	大まかり	天あん
十八	□	の	ひ	ま	ひ	金	大まかり	天あん
十九	□	の	ひ	ま	ひ	木	大まかり	天あん
二十	□	の	ひ	ま	ひ	火	大まかり	天あん
廿一	□	の	ひ	ま	ひ	土	大まかり	天あん
廿二	□	の	ひ	ま	ひ	金	大まかり	天あん
廿三	□	の	ひ	ま	ひ	木	大まかり	天あん
廿四	□	の	ひ	ま	ひ	火	大まかり	天あん
廿五	□	の	ひ	ま	ひ	土	大まかり	天あん
廿六	□	の	ひ	ま	ひ	金	大まかり	天あん
廿七	□	の	ひ	ま	ひ	木	大まかり	天あん
廿八	□	の	ひ	ま	ひ	火	大まかり	天あん
廿九	□	の	ひ	ま	ひ	土	大まかり	天あん
三十	□	の	ひ	ま	ひ	金	大まかり	天あん
三十一	□	の	ひ	ま	ひ	木	大まかり	天あん
三十二	□	の	ひ	ま	ひ	火	大まかり	天あん
三十三	□	の	ひ	ま	ひ	土	大まかり	天あん
三十四	□	の	ひ	ま	ひ	金	大まかり	天あん
三十五	□	の	ひ	ま	ひ	木	大まかり	天あん
三十六	□	の	ひ	ま	ひ	火	大まかり	天あん
三十七	□	の	ひ	ま	ひ	土	大まかり	天あん
三十八	□	の	ひ	ま	ひ	金	大まかり	天あん
三十九	□	の	ひ	ま	ひ	木	大まかり	天あん
四十	□	の	ひ	ま	ひ	火	大まかり	天あん
四十一	□	の	ひ	ま	ひ	土	大まかり	天あん
四十二	□	の	ひ	ま	ひ	金	大まかり	天あん
四十三	□	の	ひ	ま	ひ	木	大まかり	天あん
四十四	□	の	ひ	ま	ひ	火	大まかり	天あん
四十五	□	の	ひ	ま	ひ	土	大まかり	天あん
四十六	□	の	ひ	ま	ひ	金	大まかり	天あん
四十七	□	の	ひ	ま	ひ	木	大まかり	天あん
四十八	□	の	ひ	ま	ひ	火	大まかり	天あん
四十九	□	の	ひ	ま	ひ	土	大まかり	天あん
五十	□	の	ひ	ま	ひ	金	大まかり	天あん
五十一	□	の	ひ	ま	ひ	木	大まかり	天あん
五十二	□	の	ひ	ま	ひ	火	大まかり	天あん
五十三	□	の	ひ	ま	ひ	土	大まかり	天あん

秋分八月廿四夜四時三分日の出より日入迄

登五十二刻 夜四十二刻半

寒露九月廿二日 曉七時四分 日見出より日入まで
昼四七刻半余 夜五十二刻余 霜降九月廿三日 曉七時四分 日見出より日入まで
昼四七刻半余 夜五十二刻余

九月小建 壬戌 室宿 紫火

廿八	のり	とら	さき	金	神は	大さかり	月とく	とら	とら
廿九	のり	とら	とら	金	神は	大さかり	月とく	とら	とら
三十	のり	とら	とら	金	神は	大さかり	月とく	とら	とら
一	のり	とら	とら	金	神は	大さかり	月とく	とら	とら
二	のり	とら	とら	金	神は	大さかり	月とく	とら	とら
三	のり	とら	とら	金	神は	大さかり	月とく	とら	とら
四	のり	とら	とら	金	神は	大さかり	月とく	とら	とら
五	のり	とら	とら	金	神は	大さかり	月とく	とら	とら
六	のり	とら	とら	金	神は	大さかり	月とく	とら	とら
七	のり	とら	とら	金	神は	大さかり	月とく	とら	とら
八	のり	とら	とら	金	神は	大さかり	月とく	とら	とら
九	のり	とら	とら	金	神は	大さかり	月とく	とら	とら
十	のり	とら	とら	金	神は	大さかり	月とく	とら	とら
十一	のり	とら	とら	金	神は	大さかり	月とく	とら	とら
十二	のり	とら	とら	金	神は	大さかり	月とく	とら	とら
十三	のり	とら	とら	金	神は	大さかり	月とく	とら	とら
十四	のり	とら	とら	金	神は	大さかり	月とく	とら	とら
十五	のり	とら	とら	金	神は	大さかり	月とく	とら	とら
十六	のり	とら	とら	金	神は	大さかり	月とく	とら	とら

霜降九月廿三日 曉七時四分 日見出より日入まで
昼四七刻半余 夜五十二刻余

立冬十月廿二日 曉六時四分 日見出より日入まで
昼四十三刻半余 夜五十六刻半余

十月大建 癸亥 壁宿 参水

廿八	のり	とら	とら	金	神は	大さかり	月とく	とら	とら
廿九	のり	とら	とら	金	神は	大さかり	月とく	とら	とら
三十	のり	とら	とら	金	神は	大さかり	月とく	とら	とら
一	のり	とら	とら	金	神は	大さかり	月とく	とら	とら
二	のり	とら	とら	金	神は	大さかり	月とく	とら	とら
三	のり	とら	とら	金	神は	大さかり	月とく	とら	とら
四	のり	とら	とら	金	神は	大さかり	月とく	とら	とら
五	のり	とら	とら	金	神は	大さかり	月とく	とら	とら
六	のり	とら	とら	金	神は	大さかり	月とく	とら	とら
七	のり	とら	とら	金	神は	大さかり	月とく	とら	とら
八	のり	とら	とら	金	神は	大さかり	月とく	とら	とら
九	のり	とら	とら	金	神は	大さかり	月とく	とら	とら
十	のり	とら	とら	金	神は	大さかり	月とく	とら	とら
十一	のり	とら	とら	金	神は	大さかり	月とく	とら	とら
十二	のり	とら	とら	金	神は	大さかり	月とく	とら	とら
十三	のり	とら	とら	金	神は	大さかり	月とく	とら	とら
十四	のり	とら	とら	金	神は	大さかり	月とく	とら	とら
十五	のり	とら	とら	金	神は	大さかり	月とく	とら	とら
十六	のり	とら	とら	金	神は	大さかり	月とく	とら	とら



小雪十月申今曉八時八分日の出より日入
昼四十一刻半 夜五十二刻
六より六 昼四十七刻 夜五十三刻
月帯多く九分半
夕七時七分四分をくりぬけありし出暮六時三分
上と左のるは甚しく夜五時上のまはあつたり
十六 夕ののいほろ 土
十五 夕ののいほろ 土
十四 夕ののいほろ 土
十三 夕ののいほろ 土
十二 夕ののいほろ 土
十一 夕ののいほろ 土
十 夕ののいほろ 土
九 夕ののいほろ 土
八 夕ののいほろ 土
七 夕ののいほろ 土
六 夕ののいほろ 土
五 夕ののいほろ 土
四 夕ののいほろ 土
三 夕ののいほろ 土
二 夕ののいほろ 土
一 夕ののいほろ 土
大 夕ののいほろ 土

十一月小建甲子 奎宿 鬼金ころり
十六 夕ののいほろ 土
十五 夕ののいほろ 土
十四 夕ののいほろ 土
十三 夕ののいほろ 土
十二 夕ののいほろ 土
十一 夕ののいほろ 土
十 夕ののいほろ 土
九 夕ののいほろ 土
八 夕ののいほろ 土
七 夕ののいほろ 土
六 夕ののいほろ 土
五 夕ののいほろ 土
四 夕ののいほろ 土
三 夕ののいほろ 土
二 夕ののいほろ 土
一 夕ののいほろ 土
大 夕ののいほろ 土
冬至十月中夕七時五分日の出より日入
昼四十一刻半 夜五十二刻
六より六 昼四十五刻半 夜五十四刻半



十九	三のひびく	木	木	月とく	八せんのおそり	ちん白あく日
十八	三のひびく	火	火	天あん	やあひのり	井あり
十七	三のひびく	土	土	天あん	さつめとつ	そさけつ
十六	三のひびく	金	金	月とく		
十五	三のひびく	水	水	天あん	五む日	
十四	三のひびく	火	火	天あん		
十三	三のひびく	土	土	天あん		
十二	三のひびく	金	金	天あん		
十一	三のひびく	水	水	天あん		
十	三のひびく	火	火	天あん		
九	三のひびく	土	土	天あん		
八	三のひびく	金	金	天あん		
七	三のひびく	水	水	天あん		
六	三のひびく	火	火	天あん		
五	三のひびく	土	土	天あん		
四	三のひびく	金	金	天あん		
三	三のひびく	水	水	天あん		
二	三のひびく	火	火	天あん		
一	三のひびく	土	土	天あん		

十二月大建乙丑 婁宿 柳土のり

小寒十二月廿朝五時七分合の出より日入まで
登四十一刻半 夜五十九刻半 六より六まで
登四十六刻 夜五十四刻

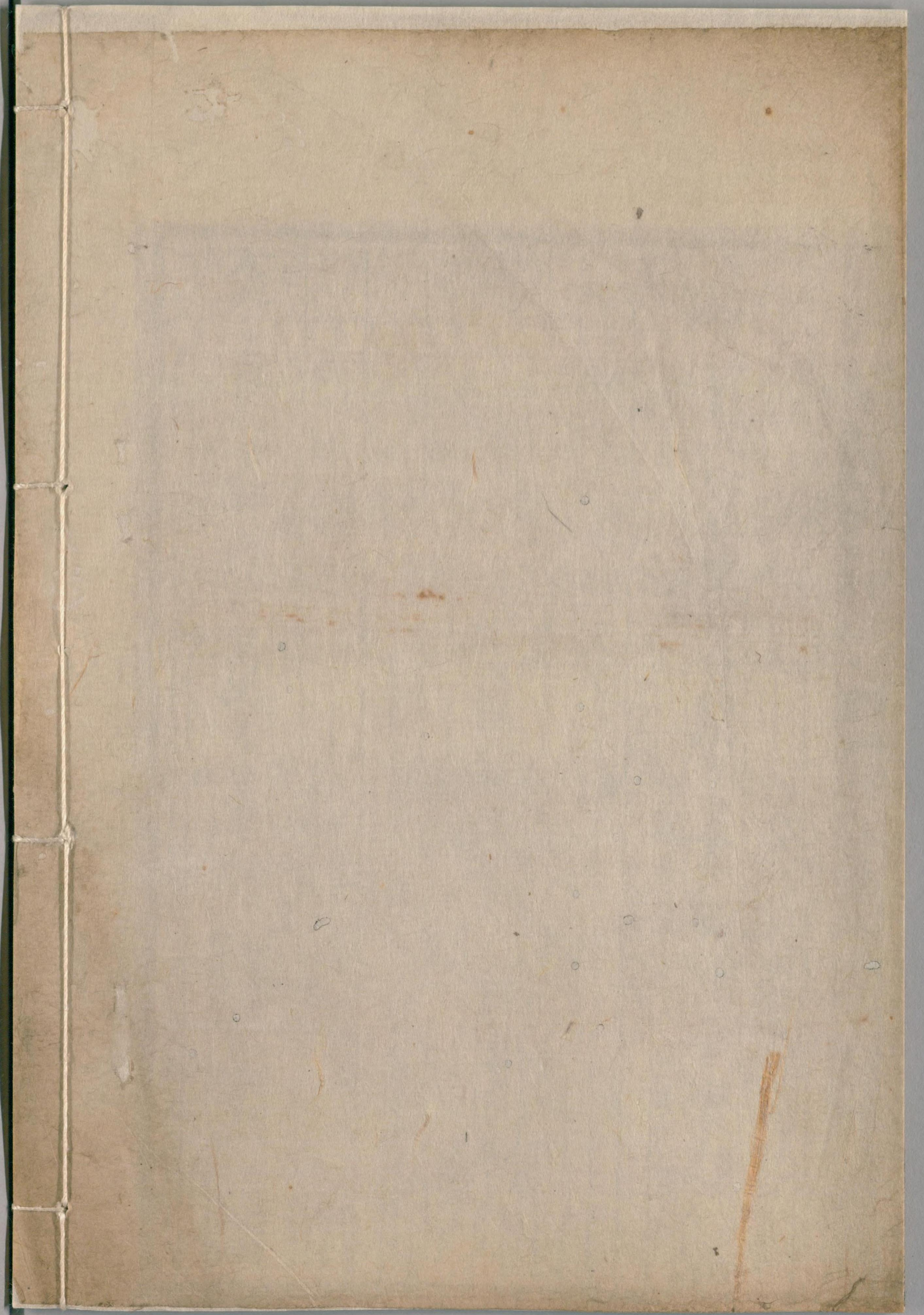
十九	三のひびく	木	木	月とく	五む日めつめん
十八	三のひびく	火	火	天あん	
十七	三のひびく	土	土	天あん	
十六	三のひびく	金	金	天あん	
十五	三のひびく	水	水	天あん	
十四	三のひびく	火	火	天あん	
十三	三のひびく	土	土	天あん	
十二	三のひびく	金	金	天あん	
十一	三のひびく	水	水	天あん	
十	三のひびく	火	火	天あん	
九	三のひびく	土	土	天あん	
八	三のひびく	金	金	天あん	
七	三のひびく	水	水	天あん	
六	三のひびく	火	火	天あん	
五	三のひびく	土	土	天あん	
四	三のひびく	金	金	天あん	
三	三のひびく	水	水	天あん	
二	三のひびく	火	火	天あん	
一	三のひびく	土	土	天あん	

大寒十二月廿四時四分日の出より日入まで
登四十一刻半 夜五十八刻半 六より六まで
登四十七刻 夜五十三刻

立春正月廿九夜五時六分合の出より日入まで
登四十一刻半 夜五十八刻半 六より六まで
登四十八刻半 夜五十九刻半

文久二年出





国立国会図書館 タイトル『南都暦』 請求記号 寄別12-6-13

ガラス使用