

第一九七 在監人ノ賞

監獄	總數		賞		人命救護		水火災防禦		逃走捕獲		逃走重告	
	男	女	男	女	男	女	男	女	男	女	男	女
岐阜監獄	二六	二七	一五	二七								
大垣監獄												
御嵩監獄												
高山監獄												
合計	二〇	二七	二八	二七	二							
十八年	一四	三	一四	三								
十九年	二九	一	三三	一	五	五						
二十年	九	〇	八	〇								
二十一年	二〇	三	二〇	三								

第一九八 在監人ノ罰

監獄	總數	收罰	信屏禁	減食	關室	獨慎	施鉢
大垣監獄							
岐阜監獄	二九	二九		二九			

第一九九 監獄ノ經費

監獄	合計	刑事被	囚人費	懲治人費	列所留置人費	建築費	修繕費
大垣監獄	三六九四	二八八	一六六〇	一三七	五〇〇	六五〇	
御嵩監獄	二八七	三三七	一七二				
高山監獄	三三六一	一〇九	三三三				
合計	六八六一	七三四	二〇六五	一三七	五〇〇	六五〇	
十八年	二六五	七	二三八	一七			
十九年	二六六	六	三三九	二四			
二十年	六四	三	六六二	三			
二十一年	七三	六	七四三	三六			

監獄	總數	俸給	雜給	應費	刑事被	囚人費	懲治人費	列所留置人費	建築費	修繕費
大垣監獄	三六九四	三〇〇〇	三三〇〇	三三〇〇	二八八	一六六〇	一三七	五〇〇	六五〇	
御嵩監獄	二八七	二〇〇	二〇〇	二〇〇	三三七	一七二				
高山監獄	三三六一	二〇〇	二〇〇	二〇〇	一〇九	三三三				
合計	六八六一	五〇〇〇	五三〇〇	五三〇〇	七三四	二〇六五	一三七	五〇〇	六五〇	
十八年	二六五	一五〇〇	一五〇〇	一五〇〇	七	二三八	一七			
十九年	二六六	一五〇〇	一五〇〇	一五〇〇	六	三三九	二四			
二十年	六四	一五〇〇	一五〇〇	一五〇〇	三	六六二	三			
二十一年	七三	一五〇〇	一五〇〇	一五〇〇	六	七四三	三六			

縣及市町村會

第一〇〇 縣會ノ議員及撰被撰權ヲ有スル人員

十二月三十一日現在

郡名	議員		撰被撰權ヲ有スル人員	
	定員	現員	地租五円以上ヲ納ムル者	地租十円以上ヲ納ムル者
厚見	三	三	二〇三三	一四三三
務	三	三	二〇三三	一四三三
栗	三	三	二〇三三	一四三三
島	三	三	二〇三三	一四三三
西	三	三	二〇三三	一四三三
津	三	三	二〇三三	一四三三
破	三	三	二〇三三	一四三三
八	三	三	二〇三三	一四三三
野	三	三	二〇三三	一四三三
田	三	三	二〇三三	一四三三
集	三	三	二〇三三	一四三三
田	三	三	二〇三三	一四三三
本	三	三	二〇三三	一四三三
池	三	三	二〇三三	一四三三
大	三	三	二〇三三	一四三三
安	三	三	二〇三三	一四三三
止	三	三	二〇三三	一四三三
多	三	三	二〇三三	一四三三
下	三	三	二〇三三	一四三三
海	三	三	二〇三三	一四三三
中	三	三	二〇三三	一四三三
羽	三	三	二〇三三	一四三三
方	三	三	二〇三三	一四三三
各	三	三	二〇三三	一四三三
厚	三	三	二〇三三	一四三三

縣及市町村會

三八五

監獄	總數		傳給		雜給		廳費		刑罰費		囚人費		懲治費		列所留置費		建築費		修繕費	
	十七年度決	十八年度決	十七年度決	十八年度決	十七年度決	十八年度決	十七年度決	十八年度決	十七年度決	十八年度決	十七年度決	十八年度決	十七年度決	十八年度決	十七年度決	十八年度決	十七年度決	十八年度決	十七年度決	十八年度決
監獄	五五〇	六〇〇	四七五	四七五	一〇五	一〇五	三三〇	三三〇	四七五	四七五	一八〇	一八〇	一七〇	一七〇	一三〇	一三〇	一〇〇	一〇〇	一〇〇	一〇〇

三八四

郡名	定員	現員	紳士	平民	地租五円以上ノ納ムル者	人口千人	地租十円以上ノ納ムル者	投票者	
								有スル者	有セズル者
山形縣	2	2	1	1	1,136	46	766	696	550
武蔵郡	3	3	1	2	2,070	34	1,454	1,300	454
郡上	3	3	1	2	1,866	31	888	800	452
加茂	3	3	1	2	3,841	51	1,844	1,567	668
可兒	2	2	1	1	2,657	46	769	700	469
土岐	2	2	1	1	2,544	46	706	608	498
大野	3	3	1	2	2,548	37	1,262	1,077	473
益田	2	2	1	1	4,177	55	1,663	1,507	871
益城	2	2	1	1	4,333	55	1,663	1,507	871
吉野	2	2	1	1	776	18	475	456	388
合計	5	5	2	3	33,549	35	13,538	12,330	5,505
二十一年	5	5	2	3	33,815	35	13,616	12,467	5,603
二十年	5	5	2	3	33,549	35	13,538	12,330	5,505
十九年	5	5	2	3	33,549	35	13,538	12,330	5,505
十八年	5	5	2	3	33,549	35	13,538	12,330	5,505

第二〇二 縣會ノ常置委員

年次	定員	現員	紳士	平民	一月一人ノ手當金額	會議日數	議決ノ件數
二十一年	5	5	2	3	30	27	101
二十年	5	5	2	3	30	27	101
十九年	5	5	2	3	30	27	101
十八年	5	5	2	3	30	27	101

第二〇一 縣會ノ開會日數及議事件數

年次	開會日數	出席總數	平均一日ノ出席數	議決事件		開會日數	出席總數	平均一日ノ出席數	議決事件	
				議決可	議決不可				議決可	議決不可
二十一年	30	1,100	37	5	3	30	1,100	37	5	3
二十年	30	1,100	37	5	3	30	1,100	37	5	3
十九年	30	1,100	37	5	3	30	1,100	37	5	3
十八年	30	1,100	37	5	3	30	1,100	37	5	3

第二〇三 縣會議員ノ投票

縣及市町村會

郡市名	市		町		村		定員	現員	被選挙権者	選挙権者
	開	未開	開	未開	開	未開				
厚見	0	0	0	0	0	0	0	0	0	0
各務	1	0	1	0	1	0	1	1	1	1
方	1	0	1	0	1	0	1	1	1	1
羽	1	0	1	0	1	0	1	1	1	1
中	1	0	1	0	1	0	1	1	1	1
海	1	0	1	0	1	0	1	1	1	1
石	1	0	1	0	1	0	1	1	1	1
合計	7	0	7	0	7	0	7	7	7	7

第二〇四

市町村會開未開ノ市町村及議員

十二月三十一日現在

郡市名	市	町	村	定員	現員	被選挙権者	選挙権者
河見	0	0	0	0	0	0	0
土岐	1	0	1	1	1	1	1
大野	1	0	1	1	1	1	1
益田	1	0	1	1	1	1	1
吉城	1	0	1	1	1	1	1
合計	4	0	4	4	4	4	4

郡名	選挙権者		投票者		選挙権者	投票者
	有	無	有	無		
厚見	0	0	0	0	0	0
各務	1	0	1	0	1	1
方	1	0	1	0	1	1
羽	1	0	1	0	1	1
中	1	0	1	0	1	1
海	1	0	1	0	1	1
石	1	0	1	0	1	1
多石	1	0	1	0	1	1
上	1	0	1	0	1	1
不破	1	0	1	0	1	1
安八	1	0	1	0	1	1
大野	1	0	1	0	1	1
池田	1	0	1	0	1	1
本集	1	0	1	0	1	1
山田	1	0	1	0	1	1
武上	1	0	1	0	1	1
加茂	1	0	1	0	1	1
合計	17	0	17	0	17	17

縣及市町村會

合 計	十 八 年	十 九 年	十 一 年	十 二 年	十 三 年
1011	1011	1011	1011	1011	1011
1000	1000	1000	1000	1000	1000
1	1	1	1	1	1
1637	1637	1637	1637	1637	1637
10198	10198	10198	10198	10198	10198
9921	9921	9921	9921	9921	9921
101345	101345	101345	101345	101345	101345
104641	104641	104641	104641	104641	104641

郡市名	總市數	町	未開	會數	定員	現員	被選舉權者有スル者	選舉權者有スル者
多 石 津 越	1	1	1	1	36	37	1155	1961
上 野 八 破	1	1	1	1	6	8	146	147
不 安 入	1	1	1	1	16	13	146	147
大 池 野	1	1	1	1	16	13	146	147
本 田 巢	1	1	1	1	16	13	146	147
席 田 巢	1	1	1	1	16	13	146	147
山 縣 田 巢	1	1	1	1	16	13	146	147
武 上 儀	1	1	1	1	16	13	146	147
郡 上 儀	1	1	1	1	16	13	146	147
加 上 儀	1	1	1	1	16	13	146	147
可 上 儀	1	1	1	1	16	13	146	147
出 上 儀	1	1	1	1	16	13	146	147
大 上 儀	1	1	1	1	16	13	146	147
天 上 儀	1	1	1	1	16	13	146	147
益 上 儀	1	1	1	1	16	13	146	147
官 上 儀	1	1	1	1	16	13	146	147

縣及町村歲入出

第三〇五 國庫支出ノ縣費

科目	廿一年度	二十年度	十九年度	十八年度	十七年度
本廳俸給及諸給	5,200	5,210	5,200	5,200	
知事俸給	5,000	5,000	5,000	5,000	
警部長俸給	5,000	5,000	5,000	5,000	
警部長俸給	5,000	5,000	5,000	5,000	
警部以下俸給	5,000	5,000	5,000	5,000	
死傷交際手當金	5,000	5,000	5,000	5,000	
知事交際手當	5,000	5,000	5,000	5,000	
備人料	5,000	5,000	5,000	5,000	
本廳編費	5,000	5,000	5,000	5,000	
器具費	5,000	5,000	5,000	5,000	
圖書及印刷費	5,000	5,000	5,000	5,000	
筆紙運文具	5,000	5,000	5,000	5,000	
浴耗品	5,000	5,000	5,000	5,000	

縣及町村歲入出

科	目	廿一年度	二十年度	十九年度	十八年度	十七年度
通信	運費	1,313	1,549	1,700		
被服	費	33	22	37		
雜費	費	468	519	372		
本廳	旅費	1,100	1,149	1,533		
內國	旅費	1,013	1,010	984		
徵兵	旅費	1,745	2,022	2,676		
本廳	恩賞及救助費	50	366	459		
褒賞	費	311	185	339		
恩賜	費	35	4	3		
養育	費	29	23	50		
救助	費	29	139	167		
本廳	防疫費		59	50		
豫防	費		59			
本廳	警察費		166	168		
地方	稅運帶支辨金	183	168	168		
本廳	賠償金					
得遺失	金賠償					
石塚川	代米買上金					
石塚川	代米買上金					

科	目	廿一年度	二十年度	十九年度	十八年度	十七年度
本廳	傳給			6,905	6,286	6,711
郡長	諸給				5,800	5,800
徵兵	費				5,800	5,800
史誌	編輯費				141	141
地籍	編纂費				110	110
賞金	賜費				110	110
救助	費				110	110
招魂	社費				110	110
終身	年金	8,800	8,800	8,800	8,800	8,800
交官	恩給	3,300	3,300	3,300	3,300	3,300
退官	恩給	1,100	1,100	1,100	1,100	1,100
扶助	料	1,100	1,100	1,100	1,100	1,100
一時	賜金	1,100	1,100	1,100	1,100	1,100

縣及町村入財

科目	二十一年度	二十年度	十九年度	十八年度	十七年度
陸軍恩給	1,945,514	1,945,514	1,945,514	1,945,514	1,945,514
免除給	3,113	2,231	1,921	3,113	1,011
扶助給	1,319	1,317	1,411	1,319	1,111
賑恤給	90	81	90	90	110
舊令退役給	508	508	506	508	500
舊令扶助給	506	506	506	506	500
非職俸給	1,110	827	867	1,110	1,110
判任	1,110	827	867	1,110	1,110
賞杯賜金	1,110	827	867	1,110	1,110
賞杯賜金	1,110	827	867	1,110	1,110
國幣社費	1,110	827	867	1,110	1,110
南宮神社費	1,110	827	867	1,110	1,110
水無神社費	1,110	827	867	1,110	1,110
國幣社例祭幣帛料	1,110	827	867	1,110	1,110
國幣社例祭幣帛料	1,110	827	867	1,110	1,110
招魂社費	1,110	827	867	1,110	1,110
招魂社費	1,110	827	867	1,110	1,110
國幣社保存費	1,110	827	867	1,110	1,110
國幣社保存費	1,110	827	867	1,110	1,110
內國稅徵收費俸給及諸給	1,110	827	867	1,110	1,110
收稅長俸給	1,110	827	867	1,110	1,110
收稅員以下俸給	1,110	827	867	1,110	1,110
死亡賜金	1,110	827	867	1,110	1,110
所得稅調查委員手當	1,110	827	867	1,110	1,110
借入料	1,110	827	867	1,110	1,110
內國稅徵收費	1,110	827	867	1,110	1,110
器具器械費	1,110	827	867	1,110	1,110
圖書及印刷費	1,110	827	867	1,110	1,110
筆紙墨文具	1,110	827	867	1,110	1,110
消耗品	1,110	827	867	1,110	1,110
被服	1,110	827	867	1,110	1,110

三九六

科目	二十一年度	二十年度	十九年度	十八年度	十七年度
國幣社費	1,110	827	867	1,110	1,110
南宮神社費	1,110	827	867	1,110	1,110
水無神社費	1,110	827	867	1,110	1,110
招魂社費	1,110	827	867	1,110	1,110
招魂社費	1,110	827	867	1,110	1,110
國幣社保存費	1,110	827	867	1,110	1,110
國幣社保存費	1,110	827	867	1,110	1,110
內國稅徵收費俸給及諸給	1,110	827	867	1,110	1,110
收稅長俸給	1,110	827	867	1,110	1,110
收稅員以下俸給	1,110	827	867	1,110	1,110
死亡賜金	1,110	827	867	1,110	1,110
所得稅調查委員手當	1,110	827	867	1,110	1,110
借入料	1,110	827	867	1,110	1,110
內國稅徵收費	1,110	827	867	1,110	1,110
器具器械費	1,110	827	867	1,110	1,110
圖書及印刷費	1,110	827	867	1,110	1,110
筆紙墨文具	1,110	827	867	1,110	1,110
消耗品	1,110	827	867	1,110	1,110
被服	1,110	827	867	1,110	1,110

縣及町村農入出

三九七

科目	廿一年度	二十年度	十九年度	十八年度	十七年度
通信運搬費	3,964	5,311	4,534	4,100	3,615
稅則違犯及稅務不備物件取扱費	4	1,274	1,000	1,211	1,111
雜費	3,377	3,030	3,534	3,888	3,504
內國稅徵收費印紙雜稅取扱費	1,319	1,274	1,000	1,000	1,000
印紙賣捌手数料	1,310	1,310	1,310	1,310	1,310
用紙賣捌手数料	1,310	1,310	1,310	1,310	1,310
印紙類取扱手数料	1,310	1,310	1,310	1,310	1,310
鑑札製造費	1,310	1,310	1,310	1,310	1,310
招牌製造費	1,310	1,310	1,310	1,310	1,310
雜費	1,310	1,310	1,310	1,310	1,310
內國稅徵收費	2,279	1,862	1,576	1,576	1,576
赴任旅費	1,618	1,211	1,576	1,576	1,576
管内旅費	1,111	1,111	1,111	1,111	1,111
管外旅費	3,377	2,764	1,977	1,977	1,977
府縣徵稅費	1,111	1,111	1,111	1,111	1,111
薪俸	1,111	1,111	1,111	1,111	1,111
雜費	1,111	1,111	1,111	1,111	1,111
鹽札類雜費	1,111	1,111	1,111	1,111	1,111

三九八

科目	廿一年度	二十年度	十九年度	十八年度	十七年度
印紙類雜費	1,111	1,111	1,111	1,111	1,111
警部給與	1,111	1,111	1,111	1,111	1,111
警部俸給	1,111	1,111	1,111	1,111	1,111
御用掛俸給	1,111	1,111	1,111	1,111	1,111
御用掛雜給	1,111	1,111	1,111	1,111	1,111
集治監費	1,111	1,111	1,111	1,111	1,111
在府縣獄囚徒費	1,111	1,111	1,111	1,111	1,111
軍事費扶助金	1,111	1,111	1,111	1,111	1,111
下士卒扶助金	1,111	1,111	1,111	1,111	1,111
租稅過誤納下戻	1,111	1,111	1,111	1,111	1,111
內國稅	1,111	1,111	1,111	1,111	1,111
印紙返納代金	1,111	1,111	1,111	1,111	1,111
印紙返納代金	1,111	1,111	1,111	1,111	1,111
贈收入過誤納下戻	1,111	1,111	1,111	1,111	1,111
贈收入過誤納下戻	1,111	1,111	1,111	1,111	1,111
缺損補填金	1,111	1,111	1,111	1,111	1,111
缺損補填金	1,111	1,111	1,111	1,111	1,111
土木費	1,111	1,111	1,111	1,111	1,111
道路開墾費補助	1,111	1,111	1,111	1,111	1,111

三九九

種目	町村費ノ支出				
	二十一年度(決)	二十年度(決)	十九年度(決)	十八年度(決)	十七年度(決)
會費	1,200	1,200	1,200	1,200	1,200
土地費	1,200	1,200	1,200	1,200	1,200
教育費	1,200	1,200	1,200	1,200	1,200
衛生費	1,200	1,200	1,200	1,200	1,200
補助費	1,200	1,200	1,200	1,200	1,200
其他	1,200	1,200	1,200	1,200	1,200
合計	6,000	6,000	6,000	6,000	6,000

種目	二十一年度(決)	二十年度(決)	十九年度(決)	十八年度(決)	十七年度(決)
會費	1,200	1,200	1,200	1,200	1,200
土地費	1,200	1,200	1,200	1,200	1,200
教育費	1,200	1,200	1,200	1,200	1,200
衛生費	1,200	1,200	1,200	1,200	1,200
補助費	1,200	1,200	1,200	1,200	1,200
其他	1,200	1,200	1,200	1,200	1,200
合計	6,000	6,000	6,000	6,000	6,000

種目	總數	地價割	段別割	營業割	戶別割	繰越金	雜收入	其他
海西	2,650	1,650	1,000	1,000	1,000	3,000	1,600	1,000
下石	2,180	1,180	1,000	1,000	1,000	4,650	3,800	1,000
多石	2,180	1,180	1,000	1,000	1,000	4,650	3,800	1,000
上津	2,180	1,180	1,000	1,000	1,000	4,650	3,800	1,000
不破	2,180	1,180	1,000	1,000	1,000	4,650	3,800	1,000
大安	2,180	1,180	1,000	1,000	1,000	4,650	3,800	1,000
池田	2,180	1,180	1,000	1,000	1,000	4,650	3,800	1,000
本巢	2,180	1,180	1,000	1,000	1,000	4,650	3,800	1,000
山田	2,180	1,180	1,000	1,000	1,000	4,650	3,800	1,000
武上	2,180	1,180	1,000	1,000	1,000	4,650	3,800	1,000
郡上	2,180	1,180	1,000	1,000	1,000	4,650	3,800	1,000
加茂	2,180	1,180	1,000	1,000	1,000	4,650	3,800	1,000
可兒	2,180	1,180	1,000	1,000	1,000	4,650	3,800	1,000
土岐	2,180	1,180	1,000	1,000	1,000	4,650	3,800	1,000
大野	2,180	1,180	1,000	1,000	1,000	4,650	3,800	1,000
田原	2,180	1,180	1,000	1,000	1,000	4,650	3,800	1,000
合計	21,800	11,800	10,000	10,000	10,000	46,500	38,000	10,000

郡名	總數	戶長役	會議費	土木費	教育費	助政費	衛生費	救助費	災害豫備費	警備費	勸業費	繰越金	其他
大垣市街	1,543	4,451	43	2,964	1,345	1,081	7	1	1	1	26	10	
高山市街	3,521	2,994	34	5,911	2,345	50	7	1	1	1	169	0	
全管合計	5,064	7,445	77	8,875	3,690	1,131	14	2	2	2	195	10	4,782

第二一八 水利土功會決議收入ノ一

科目	厚見郡稻束村聯合 外二十五ヶ村	厚見郡佐波村聯合 外六ヶ村	厚見郡波草米屋町聯合 外五十三ヶ町	厚見郡川上手村外十三ヶ村 各務郡長塚村外九ヶ村聯合 羽栗郡笠松村外一ヶ村	羽栗郡田代村外十二ヶ村 中島郡須賀村外二ヶ村
地價割	6,935			7,037	9,633
戸別割					583
雜收入					56
地方稅補助金 前々年度ヨリ 繰越金				1,101	583
合計	6,935	210	625	1,038	1,604
三十年度決	7,711	2,278	3,367	11,355	635
廿九年度決	7,711	2,278	3,367	11,355	635
十八年度決	6,935			8,225	1,038

第二一九 水利土功會決議收入ノ二

科目	中島郡大須村外八ヶ村 羽栗郡須賀村外一ヶ村聯合	羽栗郡西小陸村 外十ヶ村聯合	羽栗郡竹ノ島村外九ヶ村 中島郡八神村外七ヶ村聯合	海西郡野寺村外二十三ヶ村 下石津郡高須町外五ヶ村 安八郡須賀村外九ヶ村聯合	海西郡松ノ木村外七ヶ村 下石津郡高須町外四ヶ村 安八郡全尾村外五ヶ村聯合
地價割	2,564	9,511	1,133	8,455	2,000
戸別割					
雜收入	56	1,551	3,333	3,333	131
地方稅補助金 前々年度ヨリ 繰越金	3,678	5,011	5,978	6,221	225
合計	6,238	15,522	10,444	14,914	2,356
三十年度決	3,100	6,078	2,276	12,125	3,100
廿九年度決	3,100	6,078	2,276	12,125	3,100
十八年度決	3,100	6,078	2,276	12,125	3,100
十七年度決	3,100	6,078	2,276	12,125	3,100

第二二〇 水利土功會決議收入ノ三

縣及町村集入出

科目	地價別	戸別別	雑収入	借入金	寄附金	前年度繰越金	合計	十七年度決	十八年度決	十九年度決	二十年度決
下石津郡野中村外九ヶ村 安八郡高須村外九ヶ村 伊勢郡大須村 聯合	106						210		106	216	218
下石津郡高須町聯合	23						0		0	0	0
下石津郡高須村 安八郡高須村 聯合	38						0		0	0	0
多額郡丹南村外九ヶ村 下石津郡徳田村外二ヶ村 聯合	224						230		106	294	295
多額郡下笠村 外四ヶ村 聯合	60						86		74	86	86

第三二二 水利土功會決議収入ノ四

月別	科目	合計
一月	安八郡大須町外九ヶ村聯合	106
二月	安八郡大須町外九ヶ村聯合	106
三月	安八郡大須町外九ヶ村聯合	106
四月	安八郡大須町外九ヶ村聯合	106
五月	安八郡大須町外九ヶ村聯合	106
六月	安八郡大須町外九ヶ村聯合	106
七月	安八郡大須町外九ヶ村聯合	106
八月	安八郡大須町外九ヶ村聯合	106
九月	安八郡大須町外九ヶ村聯合	106
十月	安八郡大須町外九ヶ村聯合	106
十一月	安八郡大須町外九ヶ村聯合	106
十二月	安八郡大須町外九ヶ村聯合	106

科目	地價別	戸別別	雑収入	借入金	寄附金	前年度繰越金	合計	十七年度決	十八年度決	十九年度決	二十年度決
下石津郡野中村外九ヶ村 安八郡高須村外九ヶ村 伊勢郡大須村 聯合	106						210		106	216	218
下石津郡高須町聯合	23						0		0	0	0
下石津郡高須村 安八郡高須村 聯合	38						0		0	0	0
多額郡丹南村外九ヶ村 下石津郡徳田村外二ヶ村 聯合	224						230		106	294	295
多額郡下笠村 外四ヶ村 聯合	60						86		74	86	86

第三二二 水利土功會決議収入ノ五

科目	地價別	戸別別	雑収入
安八郡大須町外九ヶ村 大野郡高須村 聯合	266		68
安八郡波須村聯合	101		19
安八郡藤井村聯合	115		15
安八郡大明神村聯合	11		1
安八郡東鶴村聯合	50		111

安八郡大須町外九ヶ村

四三三

四二二

科目	地方税補助金				合計
	十七年度決	十八年度決	十九年度決	二十年度決	
安八郡東前村聯合	100	100	100	100	400
安八郡波須村聯合	100	100	100	100	400
安八郡森部村聯合	100	100	100	100	400
安八郡大明神村聯合	100	100	100	100	400
安八郡東前村聯合	100	100	100	100	400

四二四

科目	地方税補助金				合計
	十七年度決	十八年度決	十九年度決	二十年度決	
安八郡東前村聯合	100	100	100	100	400
安八郡波須村聯合	100	100	100	100	400
安八郡森部村聯合	100	100	100	100	400
安八郡大明神村聯合	100	100	100	100	400
安八郡東前村聯合	100	100	100	100	400

第二三三 水利土功會決議收入ノ六

科目	地方税補助金				合計
	十七年度決	十八年度決	十九年度決	二十年度決	
安八郡東前村聯合	100	100	100	100	400
安八郡波須村聯合	100	100	100	100	400
安八郡森部村聯合	100	100	100	100	400
安八郡大明神村聯合	100	100	100	100	400
安八郡東前村聯合	100	100	100	100	400

第二三四 水利土功會決議收入ノ七

科目	地方税補助金				合計
	十七年度決	十八年度決	十九年度決	二十年度決	
安八郡東前村聯合	100	100	100	100	400
安八郡波須村聯合	100	100	100	100	400
安八郡森部村聯合	100	100	100	100	400
安八郡大明神村聯合	100	100	100	100	400
安八郡東前村聯合	100	100	100	100	400

四二五

科 目	二十年度決	十九年度決	十八年度決	十七年度決
大野郡古柳村 外二ヶ村 安八郡西神村 外一ヶ村 聯合	九百	九百	九百	九百
本巢郡山口村 外十ヶ村 大野郡通井村 外十一ヶ村 聯合	六百	九百	九百	九百
本巢郡小栢村 外十四ヶ村 聯合	九百	九百	九百	九百
山縣郡岡島村 外一ヶ村 武蔵郡下白金村 内保明組 聯合	九百	九百	九百	九百
郡上郡小野村 外十一ヶ村 聯合	九百	九百	九百	九百
安八郡内河原村 外七ヶ村 多志郡横曾根村 聯合	九百	九百	九百	九百

第三三五 水利土功會決議支出ノ一

科 目	二十年度決	十九年度決	十八年度決	十七年度決
厚見郡稻束村聯合 外二十五ヶ村	九百	九百	九百	九百
厚見郡佐波村聯合 外六ヶ村	九百	九百	九百	九百
厚見郡成田米屋町聯合 外五十三ヶ村	九百	九百	九百	九百
厚見郡上川手外十三ヶ村 各郡郡長坂村外九ヶ村 羽栗郡笠松村外廿一ヶ村 聯合	九百	九百	九百	九百
羽栗郡田代村外十三ヶ村 中島郡須賀村外二ヶ村 聯合	九百	九百	九百	九百

第三二六 水利土功會決議支出ノ二

科 目	二十年度決	十九年度決	十八年度決	十七年度決
中島郡大浦村外八ヶ村 羽栗郡須賀村外四ヶ村 聯合	九百	九百	九百	九百
羽栗郡西小瀬村聯合 外十ヶ村	九百	九百	九百	九百
羽栗郡竹ノ島村外四ヶ村 中島郡八神村外七ヶ村 聯合	九百	九百	九百	九百
海西郡野寺村外二十三ヶ村 下石津郡高須町外廿五ヶ村 安八郡須賀村外九ヶ村 中島郡大須村 聯合	九百	九百	九百	九百
海西郡松ノ木村外七ヶ村 下石津郡高須町外四ヶ村 安八郡今尾村外五ヶ村 聯合	九百	九百	九百	九百

第三二七 水利土功會決議支出ノ三

科 目	二十年度決	十九年度決	十八年度決	十七年度決
海西郡野寺村外二十三ヶ村 下石津郡高須町外七ヶ村 安八郡須賀村外九ヶ村 中島郡大須村 聯合	九百	九百	九百	九百
下石津郡高須町聯合 外十四ヶ村	九百	九百	九百	九百
下石津郡須賀村 安八郡今尾村外五ヶ村 聯合	九百	九百	九百	九百
多志郡船附村外廿八ヶ村 下石津郡徳田村外二ヶ村 聯合	九百	九百	九百	九百
多志郡下笠村 外四ヶ村 聯合	九百	九百	九百	九百

縣及町村出入

第三二七

科 目	警 備 費	合 計 決	二十年度決	十九年度決	十八年度決	十七年度決
海西郡野寺村外三ヶ村 下石津郡高須町外七ヶ村 安八郡高須町外九ヶ村 中島郡大須村 聯合	二円	二四	三八	一〇六		
下石津郡高須町聯合						
外十四ヶ町村聯合						
下石津郡福島村 安八郡今尾村外三ヶ村 聯合	四円	二八	二八三	八二	六八	
多額郡船附村外八ヶ村 下石津郡徳田村外二ヶ村 聯合		六三三	七五五	一九九四	八七八四	一一三六一
多額郡下笠村聯合		八六	八六	七四		

第二二八 水利土功會決議支出ノ四

科 目	會 議 費	土 水 費	警 備 費	合 計 決	二十年度決	十九年度決
多額郡船附村外三ヶ村 下石津郡徳田村 聯合	一円			五		
不破郡藤里村聯合	二四円	三三〇四	一五四	三五五八	一八八八	一一九三二
安八郡大垣傳馬町 外十一ヶ町村聯合	一円			三七	七六	三八
安八郡今村外七ヶ町村 不破郡若森村外一ヶ村 多額郡多額島村外六ヶ村 聯合		三三九三		三三九三	三八九	一〇一一
安八郡大垣郡外四ヶ町村 多額郡多額島村外六ヶ村 聯合		三五六八		三五六八	二八三三	五八六一

十八年度決	十七年度決
一八七	一八七
一五七	一五七
七六五	七六五
一一三三	一一三三
一七〇四	一七〇四

第二二九 水利土功會決議支出ノ五

科 目	土 水 費	合 計 決	二十年度決	十九年度決	十八年度決	十七年度決
安八郡桑保村外六ヶ村 大野郡曾江村 聯合	三三二円	三三二	三三二	三三三	二六六〇	二六〇八
安八郡波須村聯合	一一三〇円	一一三〇	八七二	一〇九	四五四〇	三〇〇
安八郡桑部村聯合	一一二円	一一二	三三五	一四二	五八一	六五九
安八郡大明神村聯合	一一円	一一	一七	八		
安八郡東前村聯合	一一三三円	一一三三	五六	二〇〇	九五一	

第二三〇 水利土功會決議支出ノ六

科 目	會 議 費	二十年度決	十九年度決	十八年度決	十七年度決
安八郡藤東村聯合	一円				
安八郡赤森村聯合	一円				
安八郡上岡村外六ヶ村 不破郡若森村外一ヶ村 多額郡多額島村外三ヶ村 聯合	一円				
大野郡古橋村外三ヶ村 安八郡西経村外八ヶ村 聯合	一〇円				
大野郡七崎村外九ヶ村 本巢郡重里村外三ヶ村 聯合	一六円				

縣及町村歳入出

四二九

四二八

科目	土木費	警備費	合計決	二十年度決	十九年度決	十八年度決	十七年度決
安八郡福東村聯合 外十七ヶ村	六九五	—	六九五	—	二七五	—	—
安八郡禾森村聯合 外九ヶ村	九七七	—	九七七	—	—	—	—
安八郡上開發村外六ヶ村 不破郡若森村外二ヶ村 多摩郡多鶴島村外二ヶ村聯合	五三六	—	五三六	—	六三七	—	—
大野郡古橋村外三ヶ村 安八郡西結村外八ヶ村聯合	二八四	—	二八四	—	三五四	—	—
大野郡七崎村外九ヶ村 本巢郡重里村外三ヶ村聯合	六二〇	—	六二〇	—	—	—	—

四二〇

第二三一 水利土功會決議支出ノ七

科目	會議費	土木費	警備費	合計決	二十年度決
大野郡古橋村 外二ヶ村 安八郡西結村 外一ヶ村聯合	八	二四	—	三二	—
本巢郡山口村 外十ヶ村 大野郡通井村 外一ヶ村聯合	—	五七四	—	五七四	六二五
本巢郡小柿村 外十四ヶ村聯合	—	三〇三	—	三〇三	—
山縣郡側島村 外一ヶ村 武藏郡下白金 村ノ内保明組聯合	—	—	—	—	四四
郡上郡小野村 外一ヶ村聯合	—	五〇	—	五〇	三
安八郡内阿原村 外七ヶ村 多摩郡横曾根村聯合	—	六〇	—	六〇	—

十九年度決	十八年度決	十七年度決
一七三	—	—
九九八	一九五二	二八五九
九一七	二八四五	四三四
五五	三九	—
六四	—	—

縣及町村歳入出

四三一

國稅

第二三三三 國稅

種 類	十一年度	二十年度	十九年度	十八年度	十七年度
地 租	八,七五八,一〇〇	一〇,四八四,一〇〇	一〇,四八四,一〇〇	一〇,六六二,五〇〇	一〇,四八四,一〇〇
所 得 稅	一,五〇〇,〇〇〇	一,六〇〇,〇〇〇	一,六〇〇,〇〇〇	一,六〇〇,〇〇〇	一,六〇〇,〇〇〇
國 立 銀 行 稅	一,〇〇〇,〇〇〇	一,〇〇〇,〇〇〇	一,〇〇〇,〇〇〇	一,〇〇〇,〇〇〇	一,〇〇〇,〇〇〇
證 券 印 稅	一,〇〇〇,〇〇〇	一,〇〇〇,〇〇〇	一,〇〇〇,〇〇〇	一,〇〇〇,〇〇〇	一,〇〇〇,〇〇〇
訴 訟 用 印 紙 料	三,〇〇〇,〇〇〇	三,〇〇〇,〇〇〇	三,〇〇〇,〇〇〇	三,〇〇〇,〇〇〇	三,〇〇〇,〇〇〇
酒 稅	一,〇〇〇,〇〇〇	一,〇〇〇,〇〇〇	一,〇〇〇,〇〇〇	一,〇〇〇,〇〇〇	一,〇〇〇,〇〇〇
蓄 麵 營 業 稅	一,〇〇〇,〇〇〇	一,〇〇〇,〇〇〇	一,〇〇〇,〇〇〇	一,〇〇〇,〇〇〇	一,〇〇〇,〇〇〇
醬 油 稅	一,〇〇〇,〇〇〇	一,〇〇〇,〇〇〇	一,〇〇〇,〇〇〇	一,〇〇〇,〇〇〇	一,〇〇〇,〇〇〇
菓 子 稅	一,〇〇〇,〇〇〇	一,〇〇〇,〇〇〇	一,〇〇〇,〇〇〇	一,〇〇〇,〇〇〇	一,〇〇〇,〇〇〇
煙 草 稅	一,〇〇〇,〇〇〇	一,〇〇〇,〇〇〇	一,〇〇〇,〇〇〇	一,〇〇〇,〇〇〇	一,〇〇〇,〇〇〇
賣 藥 稅	一,〇〇〇,〇〇〇	一,〇〇〇,〇〇〇	一,〇〇〇,〇〇〇	一,〇〇〇,〇〇〇	一,〇〇〇,〇〇〇
船 稅	一,〇〇〇,〇〇〇	一,〇〇〇,〇〇〇	一,〇〇〇,〇〇〇	一,〇〇〇,〇〇〇	一,〇〇〇,〇〇〇
車 稅	一,〇〇〇,〇〇〇	一,〇〇〇,〇〇〇	一,〇〇〇,〇〇〇	一,〇〇〇,〇〇〇	一,〇〇〇,〇〇〇
皮 量 衡 稅	一,〇〇〇,〇〇〇	一,〇〇〇,〇〇〇	一,〇〇〇,〇〇〇	一,〇〇〇,〇〇〇	一,〇〇〇,〇〇〇
牛 馬 賣 買 免 許 稅	一,〇〇〇,〇〇〇	一,〇〇〇,〇〇〇	一,〇〇〇,〇〇〇	一,〇〇〇,〇〇〇	一,〇〇〇,〇〇〇

國稅

四三三

第三四 地租ノ類別

郡名	總數	地租	所得稅	酒造稅	醬油稅	菓子稅	煙草稅	賣藥稅	船稅	車稅	其他諸稅
本巢
山縣
武上
郡上
加兒
可岐
土岐
惠那
大野
益田
吉城
再掲
岐阜市街
大垣市街
高山市街
全管合計

第三三三 國稅ノ郡別

郡名	總數	地租	所得稅	酒造稅	醬油稅	菓子稅	煙草稅	賣藥稅	船稅	車稅	其他諸稅
厚見
各務
方縣
羽栗
中島
海西
下石
多石
上津
不破
安八
大野
池田

種別	廿一年度	二十年度	十九年度	十八年度	十七年度
統籌免許稅
合計

十七年度	十八年度	十九年度	二十年度
三三三	二五四	二〇一	六四九
七八	一三九	五〇	九
二七〇	一	三四	六三六
一	二	二	一
三	三	一	一
一	一	一	一
一	八	三	三
一	一	三	一

第二三七 國稅總納ノ金員

合計	加茂	大野	多藝	厚見	郡名
九	一	一	二	五	總數
八	一	一	二	四	地租
一	一	一	一	一	酒造稅
一	一	一	一	一	菓子稅
一	一	一	一	一	煙草稅
一	一	一	一	一	賣藥稅
一	一	一	一	一	車稅
一	一	一	一	一	牛馬賣買稅

合計	加茂	大野	多藝	郡名
二	四	二	三	總數
〇	四	二	三	地租
一	一	一	一	酒造稅
一	一	一	一	菓子稅
一	一	一	一	煙草稅
一	一	一	一	賣藥稅
一	一	一	一	車稅
一	一	一	一	牛馬賣買稅

官名	二十九年		二十九年		二十九年		二十九年		二十九年		二十九年		二十九年		二十九年		二十九年		二十九年		二十九年	
	人	俸	人	俸	人	俸	人	俸	人	俸	人	俸	人	俸	人	俸	人	俸	人	俸	人	俸
庶務	八	一五〇	八	一五〇	八	一五〇	八	一五〇	八	一五〇	八	一五〇	八	一五〇	八	一五〇	八	一五〇	八	一五〇	八	一五〇
兵事	六	一四〇	六	一四〇	六	一四〇	六	一四〇	六	一四〇	六	一四〇	六	一四〇	六	一四〇	六	一四〇	六	一四〇	六	一四〇
勸業	三	一〇〇	三	一〇〇	三	一〇〇	三	一〇〇	三	一〇〇	三	一〇〇	三	一〇〇	三	一〇〇	三	一〇〇	三	一〇〇	三	一〇〇
收稅	四	一三〇	四	一三〇	四	一三〇	四	一三〇	四	一三〇	四	一三〇	四	一三〇	四	一三〇	四	一三〇	四	一三〇	四	一三〇
學務	三	一〇〇	三	一〇〇	三	一〇〇	三	一〇〇	三	一〇〇	三	一〇〇	三	一〇〇	三	一〇〇	三	一〇〇	三	一〇〇	三	一〇〇
衛生	八	一五〇	八	一五〇	八	一五〇	八	一五〇	八	一五〇	八	一五〇	八	一五〇	八	一五〇	八	一五〇	八	一五〇	八	一五〇
會計	二	八〇	二	八〇	二	八〇	二	八〇	二	八〇	二	八〇	二	八〇	二	八〇	二	八〇	二	八〇	二	八〇
會社	一	六〇	一	六〇	一	六〇	一	六〇	一	六〇	一	六〇	一	六〇	一	六〇	一	六〇	一	六〇	一	六〇
計記	二	八〇	二	八〇	二	八〇	二	八〇	二	八〇	二	八〇	二	八〇	二	八〇	二	八〇	二	八〇	二	八〇
錄士	一	六〇	一	六〇	一	六〇	一	六〇	一	六〇	一	六〇	一	六〇	一	六〇	一	六〇	一	六〇	一	六〇
木警	三	一〇〇	三	一〇〇	三	一〇〇	三	一〇〇	三	一〇〇	三	一〇〇	三	一〇〇	三	一〇〇	三	一〇〇	三	一〇〇	三	一〇〇
察監	二	八〇	二	八〇	二	八〇	二	八〇	二	八〇	二	八〇	二	八〇	二	八〇	二	八〇	二	八〇	二	八〇
獄	一	六〇	一	六〇	一	六〇	一	六〇	一	六〇	一	六〇	一	六〇	一	六〇	一	六〇	一	六〇	一	六〇

本表二十一年前收稅部中賦稅徵收稅之三課第一課徵稅費課第二課郡役所詰ヲ出張所ノ欄へ記入ス

第二四〇 本廳官員及備人員月俸 十二月三十一日現在

階級	二十九年		二十九年		二十九年		二十九年		二十九年		二十九年		二十九年		二十九年		二十九年		二十九年		二十九年	
	人	俸	人	俸	人	俸	人	俸	人	俸	人	俸	人	俸	人	俸	人	俸	人	俸	人	俸
知事	二	三三〇	二	三三〇	二	三三〇	二	三三〇	二	三三〇	二	三三〇	二	三三〇	二	三三〇	二	三三〇	二	三三〇	二	三三〇
書記官	四	一八〇	四	一八〇	四	一八〇	四	一八〇	四	一八〇	四	一八〇	四	一八〇	四	一八〇	四	一八〇	四	一八〇	四	一八〇
判任	五	一〇〇	五	一〇〇	五	一〇〇	五	一〇〇	五	一〇〇	五	一〇〇	五	一〇〇	五	一〇〇	五	一〇〇	五	一〇〇	五	一〇〇

階級	二十九年		二十九年		二十九年		二十九年		二十九年		二十九年		二十九年		二十九年		二十九年		二十九年		二十九年	
	人	俸	人	俸	人	俸	人	俸	人	俸	人	俸	人	俸	人	俸	人	俸	人	俸	人	俸
六等	六	一八〇	六	一八〇	六	一八〇	六	一八〇	六	一八〇	六	一八〇	六	一八〇	六	一八〇	六	一八〇	六	一八〇	六	一八〇
七等	六	一六〇	六	一六〇	六	一六〇	六	一六〇	六	一六〇	六	一六〇	六	一六〇	六	一六〇	六	一六〇	六	一六〇	六	一六〇
八等	六	一四〇	六	一四〇	六	一四〇	六	一四〇	六	一四〇	六	一四〇	六	一四〇	六	一四〇	六	一四〇	六	一四〇	六	一四〇
九等	六	一二〇	六	一二〇	六	一二〇	六	一二〇	六	一二〇	六	一二〇	六	一二〇	六	一二〇	六	一二〇	六	一二〇	六	一二〇
十等	六	一〇〇	六	一〇〇	六	一〇〇	六	一〇〇	六	一〇〇	六	一〇〇	六	一〇〇	六	一〇〇	六	一〇〇	六	一〇〇	六	一〇〇
拾圓以上	八	一六〇	八	一六〇	八	一六〇	八	一六〇	八	一六〇	八	一六〇	八	一六〇	八	一六〇	八	一六〇	八	一六〇	八	一六〇
拾圓未滿	三	一〇〇	三	一〇〇	三	一〇〇	三	一〇〇	三	一〇〇	三	一〇〇	三	一〇〇	三	一〇〇	三	一〇〇	三	一〇〇	三	一〇〇
合計	二七	二四〇〇	二七	二四〇〇	二七	二四〇〇	二七	二四〇〇	二七	二四〇〇	二七	二四〇〇	二七	二四〇〇	二七	二四〇〇	二七	二四〇〇	二七	二四〇〇	二七	二四〇〇

本表外非職屬六名アリ

第二四一 警察官員及備人員月俸 十二月三十一日現在

階級	二十九年		二十九年		二十九年		二十九年		二十九年		二十九年		二十九年		二十九年		二十九年		二十九年		二十九年	
	人	俸	人	俸	人	俸	人	俸	人	俸	人	俸	人	俸	人	俸	人	俸	人	俸	人	俸
警部長	一	七五〇	一	七五〇	一	七五〇	一	七五〇	一	七五〇	一	七五〇	一	七五〇	一	七五〇	一	七五〇	一	七五〇	一	七五〇
警部補	一	七〇〇	一	七〇〇	一	七〇〇	一	七〇〇	一	七〇〇	一	七〇〇	一	七〇〇	一	七〇〇	一	七〇〇	一	七〇〇	一	七〇〇
警部及判任	六	一五〇	六	一五〇	六	一五〇	六	一五〇	六	一五〇	六	一五〇	六	一五〇	六	一五〇	六	一五〇	六	一五〇	六	一五〇
警部補	五	一四〇	五	一四〇	五	一四〇	五	一四〇	五	一四〇	五	一四〇	五	一四〇	五	一四〇	五	一四〇	五	一四〇	五	一四〇
警部及判任	四	一三〇	四	一三〇	四	一三〇	四	一三〇	四	一三〇	四	一三〇	四	一三〇	四	一三〇	四	一三〇	四	一三〇	四	一三〇
警部及判任	三	一二〇	三	一二〇	三	一二〇	三	一二〇	三	一二〇	三	一二〇	三	一二〇	三	一二〇	三	一二〇	三	一二〇	三	一二〇
警部及判任	二	一〇〇	二	一〇〇	二	一〇〇	二	一〇〇	二	一〇〇	二	一〇〇	二	一〇〇	二	一〇〇	二	一〇〇	二	一〇〇	二	一〇〇
警部及判任	一	八〇	一	八〇	一	八〇	一	八〇	一	八〇	一	八〇	一	八〇	一	八〇	一	八〇	一	八〇	一	八〇
合計	二七	二四〇〇	二七	二四〇〇	二七	二四〇〇	二七	二四〇〇	二七	二四〇〇	二七	二四〇〇	二七	二四〇〇	二七	二四〇〇	二七	二四〇〇	二七	二四〇〇	二七	二四〇〇

官吏及文書

四四五

四四四

官吏及支費

第二四五		市町村吏月俸階級別	
階級	人員	月俸報酬金	人員
市長	1	3,300	360
助役	1	3,180	360
參事	1	3,060	360
收入役	1	2,940	360
市書記	1	2,820	360
市事務備	1	2,700	360
區長及代理	1	2,580	360
常設委員	1	2,460	360
合計	8	23,700	3,600

十二月三十一日現在		△印ノ兼務	
階級	人員	月俸報酬金	人員
町長	1	3,180	360
助役	1	3,060	360
常設委員	1	2,940	360
收入役	1	2,820	360
町村書記	1	2,700	360
町村事務備	1	2,580	360
區長及代理	1	2,460	360
合計	8	23,700	3,600

本表ノ外非職郡長一名アリ

第二四四		郡吏員月俸階級別	
階級	人員	月俸報酬金	人員
郡長	1	6,000	360
書記	1	5,880	360
事務備	1	5,760	360
郡務備	1	5,640	360
六圓以上	1	5,520	360
六圓未満	1	5,400	360
合計	8	48,000	3,600

第二四四		郡吏員月俸階級別	
階級	人員	月俸報酬金	人員
郡長	1	6,000	360
書記	1	5,880	360
事務備	1	5,760	360
郡務備	1	5,640	360
六圓以上	1	5,520	360
六圓未満	1	5,400	360
合計	8	48,000	3,600

第二四四		郡吏員月俸階級別	
階級	人員	月俸報酬金	人員
看守長及判事副長任	1	6,000	360
看守長	1	5,880	360
看守副長	1	5,760	360
九等	1	5,640	360
八等	1	5,520	360
七等	1	5,400	360
六等	1	5,280	360
五等	1	5,160	360
四等	1	5,040	360
三等	1	4,920	360
二等	1	4,800	360
一等	1	4,680	360
拾圓以上	1	4,560	360
拾圓未満	1	4,440	360
合計	18	108,000	3,600

四四八

四四九

第二四六 縣官ノ俸金

官名	廿一年度	二十年度	十九年度	十八年度	十七年度
勅任	四〇〇〇	四〇〇〇	四〇〇〇	三二五〇	三二〇〇
奏任	五〇〇〇	五〇〇〇	四〇〇〇	三二九〇	三六〇〇
判任	四〇〇〇	四〇〇〇	四〇〇〇	三六三五五	四〇〇一七
雇	一〇五〇〇	一五〇二二	九八六五	一七七四九	一三八五二
合計	六三九七〇	七二二四四	六三〇三三	五四一六三	六二〇六九

本表中十九年度以前ノ准判任ハ判任ノ外准等外ノ雇ノ欄へ記入ス

第二四七 郡町村吏ノ俸金

役所	郡長	郡書記	郡役所雇	戸長	町村雇	浦役人
厚見郡役所	六〇〇	二四八二	一七五七	四四〇四	六三六八	
各務郡役所	五三三	六二八	一三三三	二五三八	三三三五	
方尾郡役所	五三三	六二八	一三三三	二五三八	三三三五	
中野郡役所	四〇〇	七五六	三三三	一三三〇	一八六三	
海西郡役所	四〇〇	七五六	三三三	一三三〇	一八六三	
下石郡役所	四〇〇	九八四	四八九	二八七九	二二〇二	
多石郡役所	四〇〇	九八四	四八九	二八七九	二二〇二	
不破郡役所	四〇〇	八八八	四七五	二八六三	二二〇二	
安八郡役所	五七三	九五四	一六九五	四〇一五	四九〇六	

合	大野郡役所	本野郡役所	山縣郡役所	武儀郡役所	郡上郡役所	加茂郡役所	可兒郡役所	土岐郡役所	惠那郡役所	大野郡役所	益城郡役所	合計	二十年度	十九年度	十八年度	十七年度
五六六	六〇〇	二五〇	五〇〇	三三三	五〇〇	四〇〇	六〇〇	五〇〇	六〇〇	六〇〇	七八〇	七八〇	八二八四	八二三五	八〇三九	八〇四八
六〇〇	七〇〇	七五二	九三六	八二八	八六一	四六八	七〇〇	七〇〇	七〇〇	七〇〇	一三三六	一三三六	一四三三二	一四一八一	一四〇〇一	一九六六六
六〇〇	七〇〇	七五二	九三六	八二八	八六一	四六八	七〇〇	七〇〇	七〇〇	七〇〇	一三三六	一三三六	一四三三二	一四一八一	一四〇〇一	一九六六六
一〇九八	七〇四	五四一	一〇六九	九一七	八九二	九〇〇	一六八〇	一六三〇	一六三〇	一六三〇	一四七九〇	一四七九〇	一四六八五	一四四〇三	一四二八五	一四〇五九
三七〇八	一七四八	一三三二	三二四一	三三六六	三三二二	三三二二	一六八〇	一六三〇	一六三〇	一六三〇	四〇四七九	四〇四七九	四一七八四	四一八八五	四一八八五	四〇五九六
四三六二	一三〇六	一〇〇七	四〇六一	二七五六	二二二二	二二二二	一〇〇七	一〇〇七	一〇〇七	一〇〇七	一〇〇七	一〇〇七	五四三六四	五四四〇三	五四四〇三	四三三三三

浦役人ハ戸長ヨリ兼務セシヲ以俸給ナシ又十九年度以前ノ御用掛ハ郡役所雇ノ欄へ記入ス

第二四八 收受ノ文書

官吏及文書

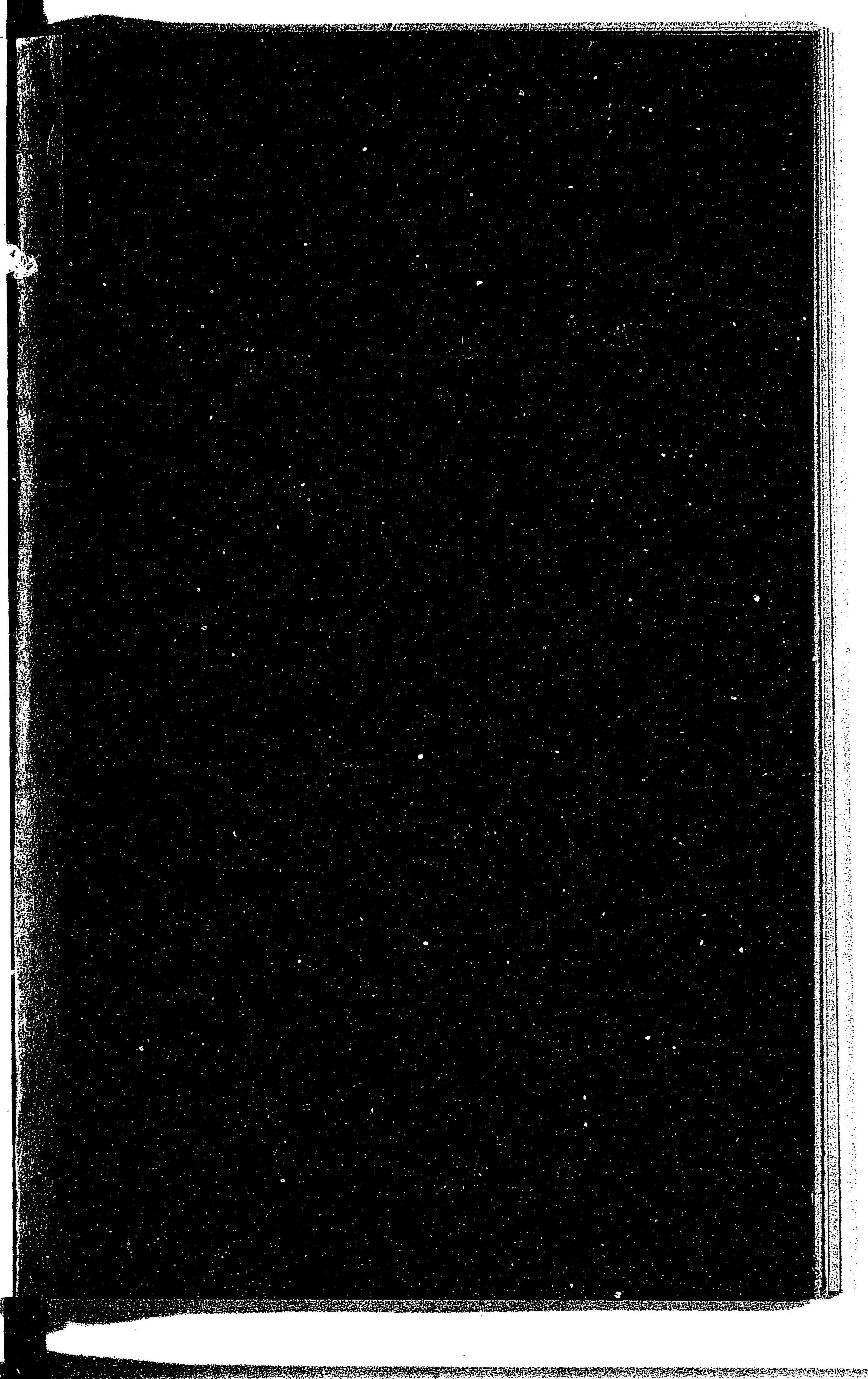
年	二十一年	二十二年	二十三年	二十四年	合計	管内 總督 指令	管內 總督
八	八〇,八八八	一〇七,三三六	一三三,四一七	一五九,五〇七	六八〇,一四八	八六,三五五	五,四四〇
九	六二,〇〇〇	六二,九九九	五五,一〇六	四九,〇九〇	二二九,一〇〇	七,三五五	五,六
十	—	六六,六六六	五〇,〇七七	三三,三三三	一四六,一七六	一,二	—
十一	三三,三三三	三三,三三三	三三,三三三	三三,三三三	一三三,三三三	—	三
十二	一九,五一九	二八,二八二	二二,四二二	一三,一三三	八三,四三六	—	四
十三	三三,〇〇〇	六六,〇〇〇	九九,〇〇〇	三三,〇〇〇	二二九,〇〇〇	—	五
十四	三三,三三三	三三,三三三	三三,三三三	三三,三三三	一三三,三三三	—	六
十五	四,九六八	三,九七八	二,九八七	一,九九六	一三,九三九	—	七
十六	二二,〇〇〇	二二,〇〇〇	二二,〇〇〇	二二,〇〇〇	八八,〇〇〇	—	八
十七	三三,〇〇〇	三三,〇〇〇	三三,〇〇〇	三三,〇〇〇	一三三,〇〇〇	—	九
十八	六六,二二二	五五,三三三	四四,四四四	三三,五五五	一九九,五五五	—	一〇
十九	二二,五五五	二二,五五五	二二,五五五	二二,五五五	八八,五五五	—	一一
二十	二二,六六六	二二,六六六	二二,六六六	二二,六六六	八八,六六六	—	一二

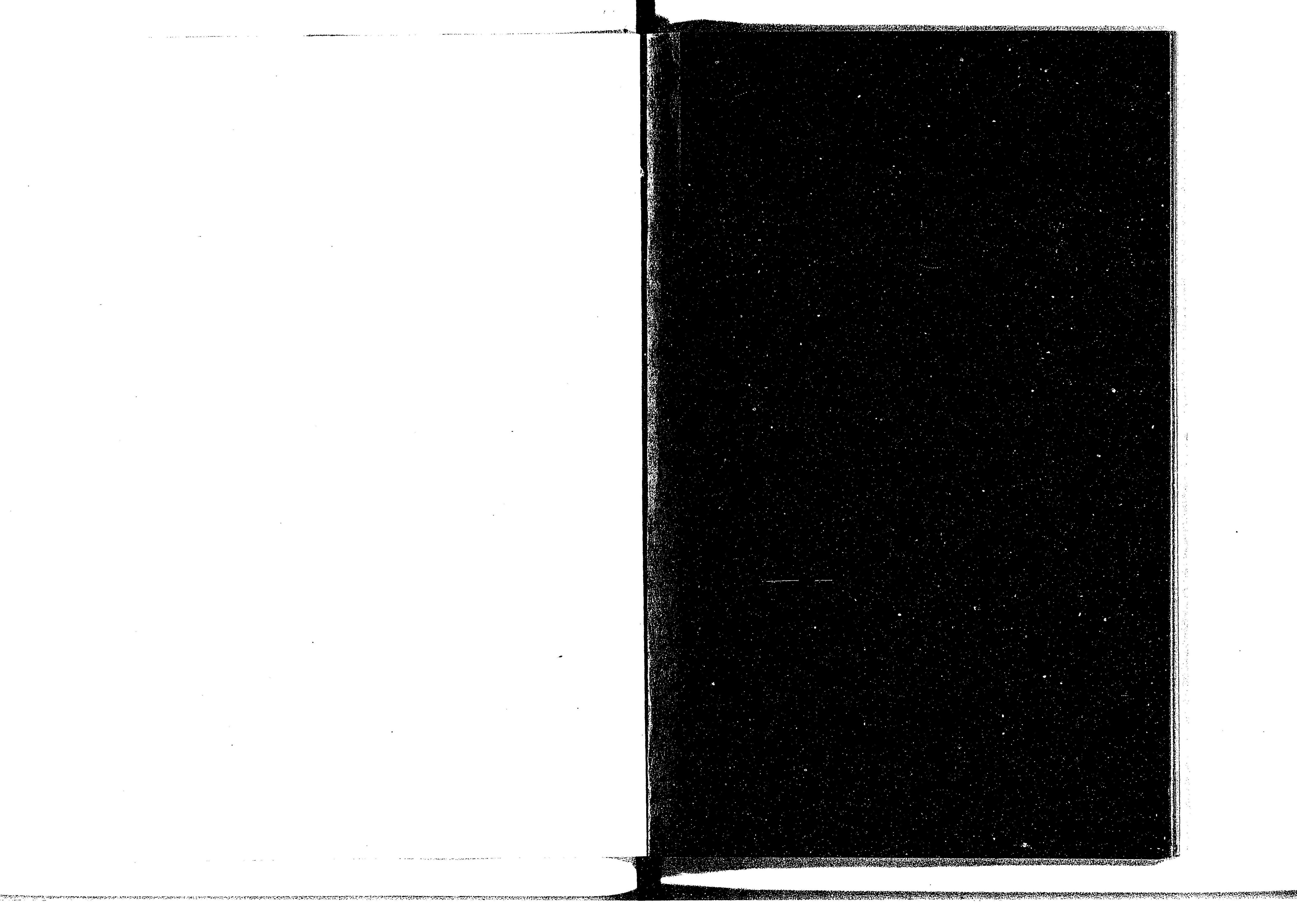
官廳	總數	庶務	財務	文書	農商	土木	兵事	學務	監獄	衛生	會計	警察	稅務
大藏省	二〇〇一	—	—	—	—	—	—	—	—	—	—	—	—
陸軍省	一〇七	—	—	—	—	—	—	—	—	—	—	—	—
海軍省	四七	—	—	—	—	—	—	—	—	—	—	—	—
司法省	二六	—	—	—	—	—	—	—	—	—	—	—	—
文部省	一六二	—	—	—	—	—	—	—	—	—	—	—	—
農商務省	四六四	—	—	—	—	—	—	—	—	—	—	—	—
逓信省	一〇二	—	—	—	—	—	—	—	—	—	—	—	—
大審院	五	—	—	—	—	—	—	—	—	—	—	—	—
元老院	五	—	—	—	—	—	—	—	—	—	—	—	—
警視廳	二〇	—	—	—	—	—	—	—	—	—	—	—	—
警備隊	一〇六	—	—	—	—	—	—	—	—	—	—	—	—
會計検査院	一五	—	—	—	—	—	—	—	—	—	—	—	—
各裁判所	七六二	—	—	—	—	—	—	—	—	—	—	—	—
北海道廳	一〇	—	—	—	—	—	—	—	—	—	—	—	—
府縣	二二五	—	—	—	—	—	—	—	—	—	—	—	—
神社寺院	二三八	—	—	—	—	—	—	—	—	—	—	—	—
郡市役所	二二六	—	—	—	—	—	—	—	—	—	—	—	—
町村役場	二六,九八〇	六二	七二〇	一〇一	六三三	三三	三〇	二〇	三三	一八	四五六	四三,八四	一七,七九二

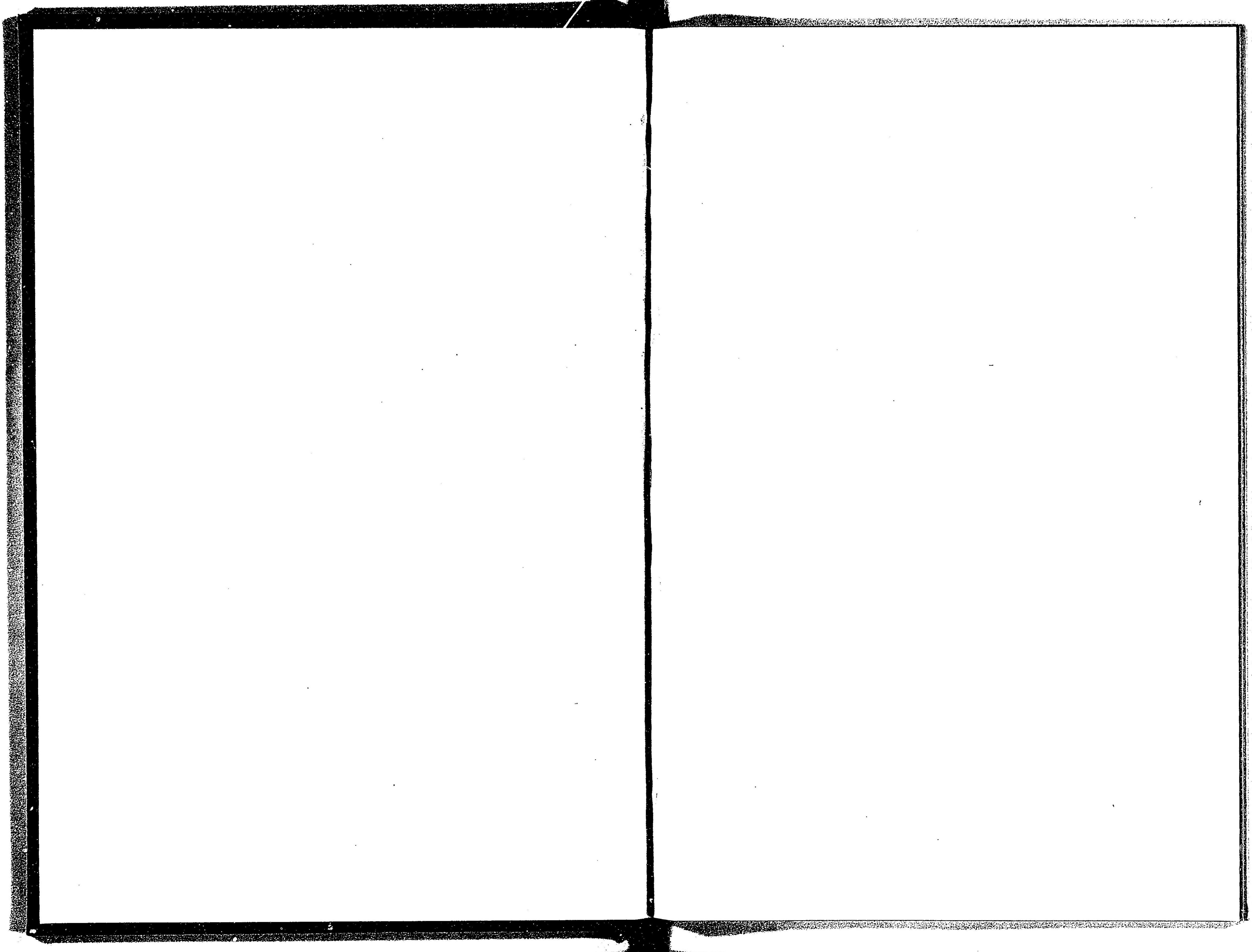
20/1/34

明治三十三年十二月二十七日出版

岐阜縣









144

53

(M)

