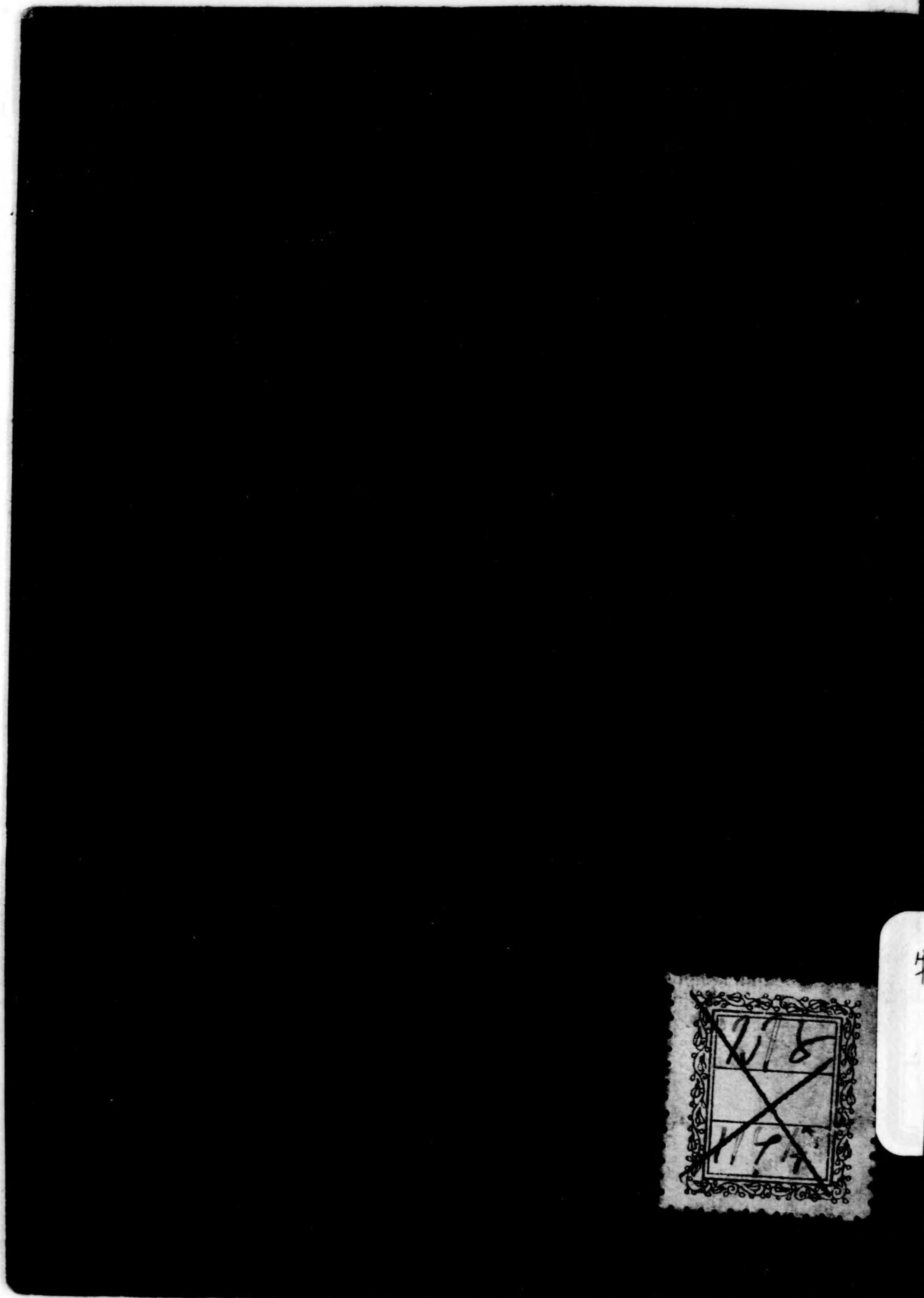
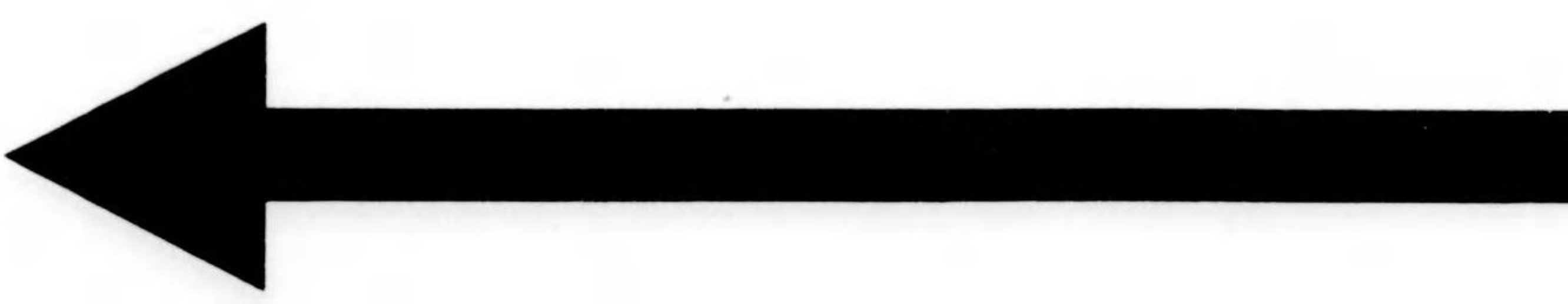
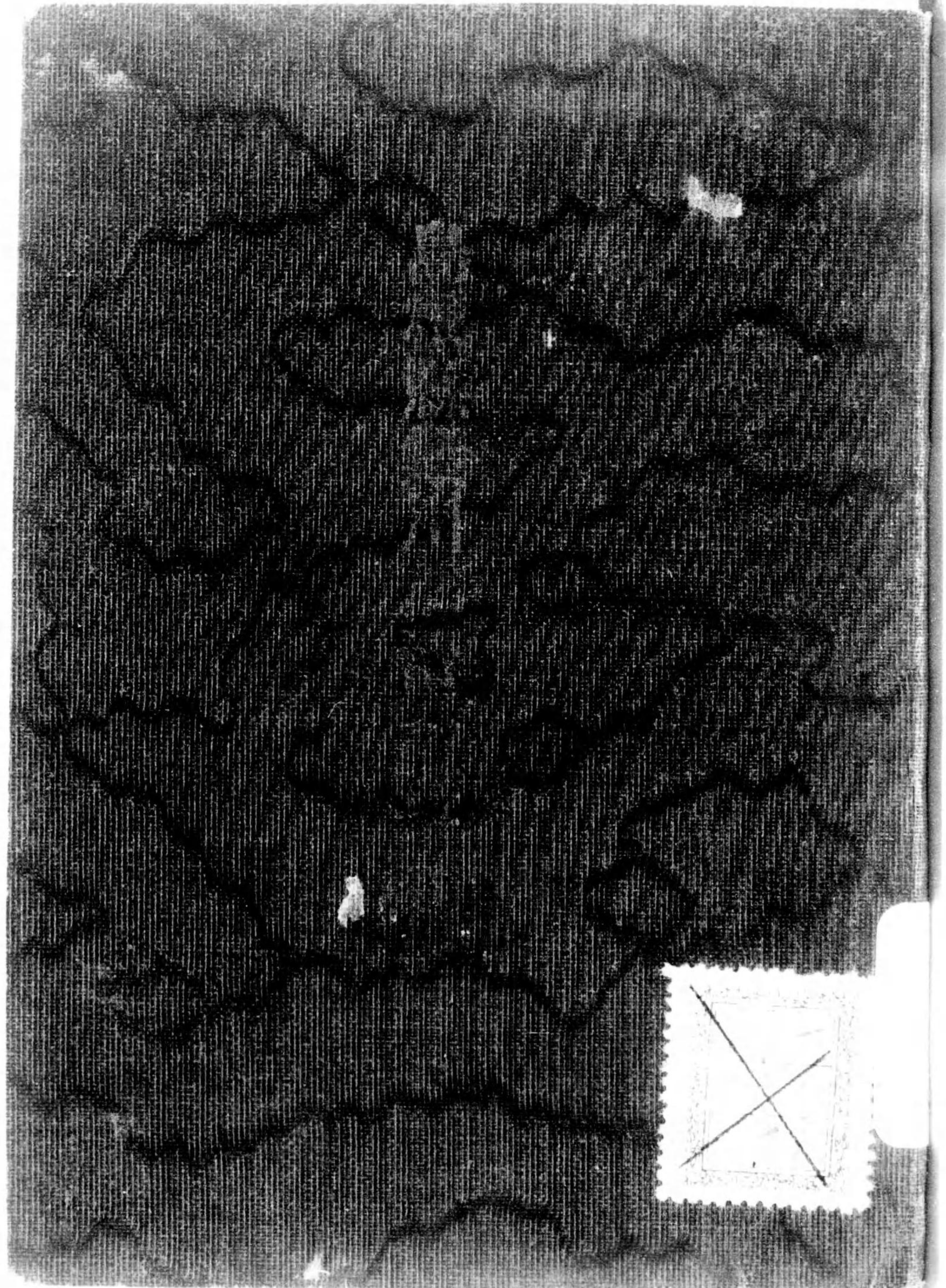
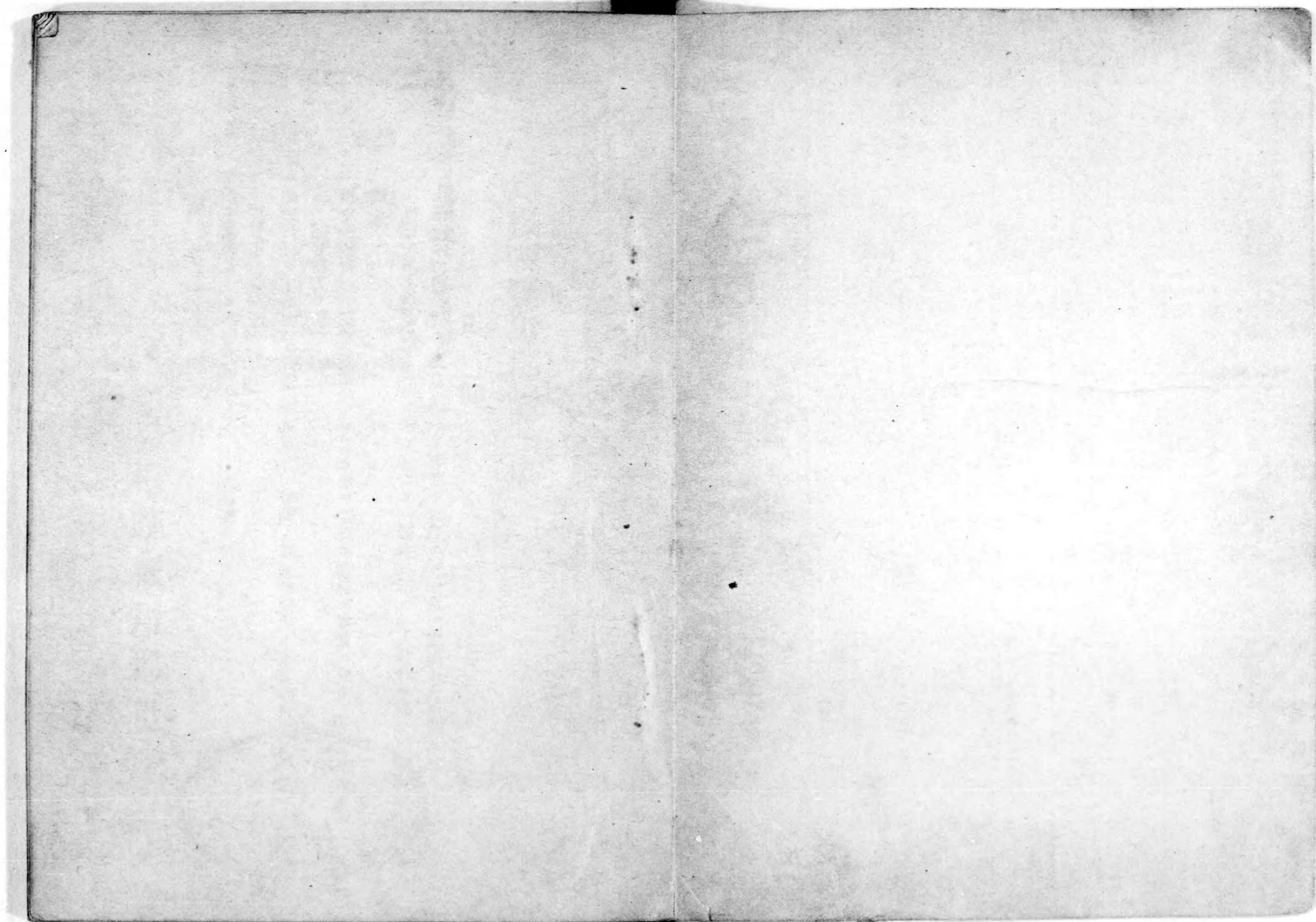


始







持 101
408

島根縣簸川郡治一斑

凡 例

- 一 本編ハ本郡内ニ於ケル大正四年ノ事實ヲ輯録スルヲ以テ主眼トスト雖凡間々最近ノ事實ヲ掲ク尙事物ノ消長ヲ示サンカタメ既往二三ケ年ノ計數ヲ掲ケ比較對照ニ便ス
- 一 編中ノ事實率子全都ヲ總括シテ之ヲ舉ケ其特ニ町村ノ事實ヲ知ルノ要之ヲ區分掲載ス
- 一 編中表題ノ下調査期ヲ記セサルモノハ年間ノ事實年度内ノ事實何月何日ハ其ノ日ノ現在數ナリ
- 一 表中記載スヘキ事實ナキモノハ「―」ノ符號ヲ付ス

大正六年三月

島根縣簸川郡役所





島根縣簸川郡治一斑



島根縣簸川郡治一斑目次

土地

- 第一 地勢
- 第二 管轄ノ沿革
- 第三 位置
- 第四 面積及廣袤
- 第五 地目別反別地價
- 第六 民有地反別地價ノ一
- 第七 全上ノ二
- 第八 全上ノ三
- 第九 山嶽
- 第一〇 河川
- 第一一 池沼湖

(目次)

一 一 三 三 四 五 九 三 六 七 一

(目次)

第一二	鑛泉	二
第一三	港灣	六
第一四	瀑布	六
第一五	空氣ノ溫度(攝氏)	三
第一六	雨雪水量	三
第一七	町村及大字	三
第一八	警察區劃	三
第一九	稅務區劃	七
第二〇	裁判所區劃	七
戶口		
第二一	戶口	六
第二二	全上町村別	六
第二三	現住人ノ出產及死亡	三
第二四	全上町村別	三

第二五	現住人ノ結婚離婚及配偶者	三
兵事		
第二六	徵兵	七
第二七	陸海軍軍人	六

農業

第二八	農家	四
第二九	農產物	四
第三〇	主要農產物收穫高町村別	四
第三一	果實	五
第三二	桑畑及茶畑	五
第三三	齒蠶糸真綿	五
第三四	養蠶	五
第三五	田地排水施行反別町村別	六
第三六	耕地整理施行反別町村別	六

(目次)

(目次)

牧畜

第三七 家畜

第三八 全上町村別

第三九 家禽

第四〇 鶏町村別

第四一 種牛馬

第四二 牛乳

第四三 獸醫及蹄鐵工

漁業

第四四 漁船

第四五 漁獲物

第四六 水産製造物

第四七 遠洋漁業

工業

第四八 工場

第四九 機業戸數及機臺

第五〇 織物産額

第五一 製作及製造品

第五二 酒類醸造

第五三 醬油醸造及醋製造

商業

第五四 銀行及會社ノ一(株式)

第五五 銀行及會社ノ二(合名)

第五六 銀行及會社ノ三(合資)

第五七 物價

第五八 諸備質錢

産業組合

第五九 産業組合

(目次)

(目次)

貯蓄

第六〇 郵便貯金

第六一 貯金組合

第六二 全上町村別

交通

第六三 鐵道哩數又ハ街道里程

第六四 車

第六五 全上町村別

第六六 通常郵便

第六七 電信

第六八 電話

第六九 小包郵便

第七〇 著大ノ橋梁

第七一 船舶

六

一〇四

一〇五

一〇五

二〇九

二四

二五

三〇

三三

三三

三三

三三

第七二 全上町村別

社寺

第七三 神社及神職

第七四 寺院及佛堂

第七五 著名ノ神社

第七六 著名ノ寺院

第七七 特別保護建造物

第七八 國寶

慈惠及褒賞

第七九 赤十字社員

第八〇 全上町村別

第八一 愛國婦人會員

第八二 有爵人員

第八三 有位人員

(目次)

一三

一七

一六

一六

二九

二九

二九

一〇

一三

一六

一七

一七

七

(目次)

第八四	帶勳人員	一七
第八五	金鷄勳章受領人員	一八
第八六	外國勳章受領人員	一九
第八七	褒賞ノ一	二〇
第八八	全ノ二	二一
衛 生		
第八九	醫師產婆看護婦等	二二
第九〇	全上町村別	二三
第九一	八種傳染病	二四
第九二	全上町村別	二五
第九三	病死者ノ病症別	二六
第九四	種痘	二七
第九五	傳染病院隔離病舎	二八
第九六	簸川郡私立衛生會	二九

第九七 全上町村別
教 育

第九八	小學校	三五
第九九	全上町村別	三六
第一〇〇	小學校教員	三七
第一〇一	全上町村別	三八
第一〇二	學齡兒童	三九
第一〇三	全上町村別	四〇
第一〇四	小學校兒童	四一
第一〇五	全上町村別	四二
第一〇六	小學校兒童卒業	四三
第一〇七	全上町村別	四四
第一〇八	實業學校	四五
第一〇九	全上町村別	四六

(目次)

(目次)

第一一〇	實業學校教員	一九六
第一一一	全上町村別	一九七
第一一二	實業學校生徒	二〇〇
第一一三	全上町村別	二〇一
第一一四	實業學校卒業	二〇九
第一一五	全上町村別	二〇九
第一一六	幼稚園	二二七
第一一七	圖書館	二二八
第一一八	簸川郡私立教育會	二二八
第一一九	全上町村別	二二八
警 察		
第一二〇	警察官	二三三
第一二一	狩獵人員	二三三
第一二二	盜難	二三四

第一二三	盜難貨幣及物品價格	二三四
第一二四	變死	二三五
第一二五	火災	二三五
第一二六	消防組	二三六
第一二七	就捕犯罪者	二三六

議 會

第一二八	貴族院多額納稅者議員互選者	二三七
第一二九	衆議院議員選舉有權者	二三七
第一三〇	縣會議員選舉有權者	二三九
第一三一	縣會議員	二三二
第一三二	郡會議員	二三二
第一三三	郡會及郡參事會	二三三
第一三四	町村會	二三三
第一三五	町村會議員選舉調	二三三

(目次)

(目次)

財政

第一三六	郡費歳入決算	二四
第一三七	郡費歳出決算	二五
第一三八	郡有財産	二七
第一三九	町村費收入ノ決算	二七
第一四〇	町村費支出ノ決算	二九
第一四一	町村費收入及支出決算ノ町村別	三三
第一四二	町村基本財産ノ一	三六
第一四三	町村基本財産ノ二	三五
第一四四	町村罹災救助基本財産	三五
第一四五	町村學校基本財産	三九
第一四六	町村普通財産	三六
第一四七	區有財産	三六
第一四八	國稅徵收額	三〇

第一四九	國稅徵收額町村別	二七〇
第一五〇	縣稅徵收額	二七四
第一五一	全上町村別	二七五

官公吏

第一五二	郡役所吏員	二七九
第一五三	全上俸給階級別	二七九
第一五四	町村吏員月俸階級別	二八〇

(目次)

島根縣簸川郡治一班

土地

第一 地勢

本郡ハ島根縣下最大郡ニシテ出雲國ノ西北部ニ有リ東南一帶峯巒起伏斷續シテ八束、大原、飯石、安濃ノ諸郡ニ接續シ西北ハ峻山又ハ丘陵ヲ以テ日本海ニ瀕セリ全郡ヲ分チテ三町四拾四村トス中央東西ニ長ク平坦ニシテ斐伊、神門ノ二大川ノ貫通スルアリ田園大ニ柘ヶ地味肥沃五穀ニ適ス

第二 管轄ノ沿革

縣ノ管轄

簸川郡	島根縣	全	自明治四年十一月十五日	自明治四年七月十四日	自明治元年
島根縣	松江縣	全	自明治四年七月十四日	自明治四年七月十三日	全
島根縣	松江縣	全	自明治四年七月十四日	自明治四年七月十三日	全

(土地)

(土地)

自明治二十九年四月一日	自明治十三年十二月三日	自明治十二年一月
至全二十九年三月卅一日	至全二十九年三月卅一日	至全十三年十二月二日
出雲郡	出雲郡	出雲郡
楯縫郡	楯縫郡	楯縫郡
神門郡	神門郡	神門郡
郡役所	郡役所	郡役所

在職年 月 郡 長

自明治十二年一月	自全十二年一月	自全十三年七月	自全十五年八月	自全十五年九月	自全二十年六月
至全十三年十一月	至全十三年七月	至全十五年八月	至全十五年九月	至全二十年六月	至全二十年六月
神門郡長	出雲郡長	楯縫郡長	郡長心得		
佐藤 郡次	長尾 義勝	佐藤 郡次	松浦 繁之助	根岸 干夫	

自全三十一	自全三十五年	自全四十年	自全四十年	自全四十年	自全四十三年	自全四十年
至全三十一年三月	至全三十五年四月	至全四十年三月	至全四十年三月	至全四十年三月	至全四十三年三月	至全四十年三月
吉井 常也	井川 精一	古川 龍藏	村上 壽夫	須藤 虎吉	千代延 聰建	

第三 位置

蕨川郡 西徑 東京宮城ヲ本トス

第四 面積及廣袤

(土地)

(土地)

簸川郡

面積

方里積
三、七

東

西
六、〇〇

南

四

北
一、〇〇

第五 地目別反別地價

十二月卅一日

官用地
田
畑
宅地
山林
原野
社寺地
道路
鐵道

官有地反別

反

民

別

有

地

地

價

二七、七
六〇九、八
二六、四

一、六五八、五
四、二〇七、三
一、〇三九、二
二五、六四三、六
一三三、五
二、七
三〇、七
一五、四

四、四三三、一五七
五二五、三五五
一、三三四、八五七
五七、二五五
三〇五

堤塘
河川溝渠
池沼湖
雜種地
其他
合計

五七五、〇
二、四八五、五
一六八、八
一九〇、四
三、二五二、四

三、八
九、六
一六七、〇
九、四
七六、二
四二、九九四、九

三九〇
六三五
六、一三一、九五四

第六 民有地反別地價(有租)

十二月卅一日

町村名
莊原村
出西村
伊波野村
直江村
久木村

反

別

地

反

別

地

價

三、六六、四
四、三四、四
四、五九、四
二〇二、一
五二六、四

一九七、二〇五
一、五三、五六一
一七三、九四六
七七、〇七五
二〇五、六九八

八九、八
九六、一
四五、三
二七、九
三、五、四

一一、三五五
一三、四五三
八、九四三
三、四九八
八、〇三五

(土地)

五

(土地)

出東村 灘分村 國富村 鳶巢村 鰐淵村 西田村 北濱村 久多美村 佐香村 檜山村 東田村 平田町 窪田村 山口村

九七五、三
五八四、四
三三五、三
一六四、四
二八、五
二二八、二
一八、〇
三〇六、九
四八、〇
二〇三、八
三六五、三
四〇四、七
一〇九、八
二二八、五

三〇七、四三三
一八〇、八〇六
一五九、八四六
八一、三八六
七、一六一
八六、三三三
三、六七二
一六、二九九
一〇、五九九
七三、二七八
一二、四五〇
一五〇、一五二
三一、五三四
五二、二三五

八三、四
五二、八
五四、二
三三、二
三四、二
八五、六
一六五、四
七六、九
一三〇、七
三九、一
六四、四
四〇、二
九〇、五
一〇一、一

一四、二〇九
一一、三四一
一二、四一七
六、六三一
六、四三三
八、七三九
六、三七三
八、七三七
八、〇一一
五、七〇三
七、九七九
九、六七四
九、一八一
七、五〇〇

六

(土地)

乙立村 田儀村 田岐村 江南村 西濱村 神西村 知井宮村 布智村 古志村 高松村 園村 荒木村 杵築町 杵築村

一四五、四
一三三、七
一三八、九
二四八、六
三七、〇
三五二、六
三三二、七
二四八、三
一七一、九
五五〇、〇
二二三、四
一四一、七
一八、三
一、〇

三九、二〇三
四一、三三九
四六、一五
八七、二九一
八、七九五
一四八、八八九
一〇九、五二九
一一、八六五
七四、六七三
二五、一六六
九〇、九三六
四一、四七四
六、七六一
三五

一五六、六
一一五、三
九三、二
八九、三
二五三、二
一二四、九
二六、〇
二八、〇
三九、〇
一一四、九
一九九、八
二七五、九
六六、六
八七、九

一一、三三〇
八、五九九
八、二四三
一一、一六六
二二、四六二
二、八六二
七、三八九
七、二二五
七、五四九
三三、二四一
二八、二一六
四一、六三六
五、六八二
八、三六六

七

(土地)

日御碕村	四、〇	七六九	六七、四	三、三五
鶴鷺村	九	三三七	六五、一	二、一七三
遙堪村	一九〇、二	八六、八二一	八〇、〇	一三、四九〇
高濱村	三六九、一	一七九、七八一	四四、一	一一、四九八
四纏村	三三四、七	一四四、五四九	三〇、八	九、六七六
川跡村	三九一、三	二六九、四六二	三八、九	一〇、四四二
大津村	一九八、六	七九、七二二	三八、七	七、三六一
今市町	八〇、八	三九、五三五	一四、二	三、七五二
鹽治村	三六三、六	一七三、一五五	六六、一	一五、六〇八
朝山村	二四八、五	七七、六三二	一三五、二	一三、六五三
神原村	三〇一、〇	九五、六九八	一三二、七	一五、九七二
上津村	一八三、〇	四四、一四六	九二、一	七、二六四
久村	九一、〇	二九、二〇〇	五三、六	六、四八二
荒茅村	一三六、二	五五、八一七	四〇、八	九、六六一

合計

備考 集計上合計ト符合セサルモノアルハ端數ヲ四捨五入セシモノアルニ因ル以下
三表皆全シ

第七

民有地反別地價(有租)ノ二、十二月卅一日

町村名	反別	地價	反別	山林
莊原村	四〇、七	四三、七三七	八八六、一	二、八六二
出西村	三三、五	三〇、一六五	一、〇五四、二	三、五六五
伊波野村	二五、二	二七、一五三	四四、四	二五四
直江村	一七、二	二二、二三三	二二五、二	一七七七
久木村	三〇、四	三二、八〇〇	四	二四
出東村	五七、二	五四、三九九	五	二八
灘分村	三六、八	三五、二八七	一	一
國富村	二七、〇	二七、四三〇	五六六、九	二、五一〇
鷹巣村	一四、〇	一六、〇六四	五四〇、一	一、〇五三

(土地)

(土地)

鱈淵村
西田村
北濱村
久多美村
佐香村
檜山村
東村
平田町
窪田村
山口村
乙立村
田儀村
田岐村
江南村

二一、六
一六、四
五、八
二〇、五
七、八
一四、四
三三、二
四〇、四
一〇、一
一四、九
一四、八
一三、七
一三、八
二〇、一

七、八九六
三、七六四
三、七三九
一六、一六三
五、六二七
一〇、五二一
一九、〇〇四
七九、五〇六
六、一六四
七、〇八六
八、三六八
一〇、五三〇
一〇、九七九
一五、八〇六

一、〇六七、六
九五六、四
三三七、五
六六二、〇
三三二、二
三七九、六
六四六、八
三三、二
六四三、二
四、六三〇、七
一、二七三、八
一、四一八、六
一、〇〇六、六
七四三、三

二、六七四
三、二六一
七五五
二、五六四
九八六
一、三九四
二、一〇五
二一九
六九四
二、一〇七
二、二七六
一、四七九
二、三四九
一、六二八

西濱村
神西村
知井宮村
布智村
古志村
高松村
園村
荒木村
杵築町
杵築村
日御碕村
鶴鷺村
遙堪村
高濱村

二六、八
二五、二
一八、八
一四、七
一一、九
四五、四
三二、二
三三、二
三〇、〇
二二、八
六、六
四、八
二二、八
二六、三

一六、八四九
二五、九七六
二〇、〇九三
一五、六六一
一三、六六三
四五、〇六五
二六、七二七
二九、五七七
六九、〇四〇
二一、〇九一
五、一九二
五、一七七
一五、二〇四
二七、六六五

八九、三
四五五、六
一七三、八
三六六、四
一五、〇
二七、九
九六、五
一七一、九
一五〇、一
四六六、〇
四三三、四
三三四、四
一六八、一

二二七
一、三六一
五八七
九五四
一、〇七三
一〇八
一六六
四七一
四七五
五一五
一、三三一
九六一
一、五一四
八〇九

(土地)

(土地)

四纏村
川跡村
大津村
今市町
鹽冶村
朝山村
稗原村
上津村
久茅村
荒茅村
合計

1,039,500
36,700
20,700
27,700
29,300
20,600
24,500
14,900
6,500
17,300

20,600
27,300
30,650
114,000
31,750
13,850
16,450
12,150
5,850
17,660

111
111
178,800
24,800
30,400
1,628,700
1,240,000
706,200
349,900
4,000

17
25
651
116
756
3,850
2,643
1,963
574
9

備考 保安林ハ次表ノ其地ニ合算ス

第八 民有地反別地價(免租他)ノ三 十二月卅一日

(土地)

町村名
莊原村
出西村
伊波野村
直江村
久木村
出東村
灘分村
國富村
鳶巢村
鱒淵村
西田村
北濱村

反
其

別
48,400
16,000
2,900
8,100
2,600
14,900
27,300
7,700
2,500
8,090
14,900
2,200

地

他

價
146,400
9,000
30,000
10,000
23,000
23,000
23,000
6,000
10,000
10,000
10,000
27,900

反

計

別
1,631,300
1,634,200
567,200
468,500
585,200
1,311,300
691,300
981,100
757,200
1,522,800
1,391,500
528,900

地

價
255,305
199,843
220,326
104,583
245,569
376,180
237,459
202,209
106,131
24,165
111,089
14,818

131

(土地)

久多美村 佐香村 檜山村 東田村 平田町 窪田村 山口村 乙立村 田儀村 田岐村 江南村 西濱村 神西村 知井宮村

一三、四 四、二 一七、五 二四、四 一〇、五 一一、二 三三、四 一三、六 六、五 二、七 六、三 六四、八 七、六 三、二

二 一九二 八 二 一九 五 五 九 三 一 五 二 二 九 二

一、〇八、七 五二、九 六五四、四 一、二四、一 五二八、〇 八六四、八 四、九九、六 一、六三、二 一、六八五、八 一、二七、二 一、〇七、六 四七一、一 九六五、九 四五三、五

一四三、七六四 二五、四一五 九〇、八〇四 一五〇、五五九 三三九、四八〇 四七、五六八 六八、九三三 六一、〇〇六 六一、八九〇 六七、六〇一 一五、八九二 四九、三四四 一九八、〇〇七 一三七、五九〇

(土地)

布智村 古志村 高松村 園木村 荒木村 杵築町 杵築村 日御碕村 鶴鷺村 遙堪村 高濱村 四纏村 川跡村 大津村

九、三 三、六 一三、六 八〇、九 五三、〇 八〇、八 四四、五 一四、二 一、九 一四、三 一、三 〇、六 三、四 三、一

六 三 五 九 二 一 三 九 六 三 四 一 四 一

六八六、七 七〇、四 八四六、九 五五三、二 六〇〇、三 三六七、六 二九五、三 五五八、二 四九六、一 六三〇、七 六一〇、九 三六六、五 四六〇、五 四三九、九

一三五、七〇一 九六、九六〇 三一九、五八五 一四九、九五四 一一七、一六〇 八一、九七一 三〇、二八六 一〇、六二九 八、五七一 一一一、〇一九 二一九、七五三 一七四、八四三 二〇七、二八〇 一一八、三九九

(土地)

今市町	五、一	一〇八	一五三、六
鹽治村	三、六	四	六六九、〇
朝山村	二、九	二七	二、〇四四、九
稗原村	二九、四	二〇	一、七〇〇、六
上津村	三、九	五	一、〇〇〇、一
久茅村	一〇、一	七	五二〇、一
荒茅村	〇、八	一	一九七、四
合計	九三、〇	一、三〇六	四二、九六、四

備考 本表其他欄ノ反別ハ免租地ヲ加算ス

第九 山 嶽

山名	所	屬	地	高
三瓶山	簸川郡	山口村	安濃郡 佐比賣村	四、四三〇
王院山	全	乙立村、朝山村	飯石郡 東須佐村	二、八三〇
鼻高山	全	鷹巢村、高濱村、鰐淵村		一、七七〇

彌山	全	遙堪村、荒木村、鰐淵村	一、六三〇
旅伏山	全	國富村	一、三五〇
佛經山	全	出西村、直江村	一、二〇〇
檜ヶ山	全	檜山村、佐香村	一、一〇〇
大船山	全	檜山村	一、〇〇〇
高瀬山	全	莊原村	一、〇〇〇
大黒山	全	莊原村	一、〇〇〇

第一〇 河 川

川名	水源	地	流末	地
斐伊川	仁多郡 島上村		簸川郡 出東村	
神戸川	飯石郡 赤名村		簸川郡 園村	
田儀川	安濃郡 富山村		簸川郡 田儀村	
新川	斐伊川 分流		簸川郡 莊原村	

第一一 池 沼 湖

(土地)

(土地)

尖道湖
神西湖
蛇池

所屬地
松江市 八束郡
蕨川郡 莊原村、出東村、灘分村、平田町、東村
蕨川郡 神西村、江南村、西濱村
蕨川郡 西濱村

周圍面積

一、三

四、八〇

第一二 鏡 泉

所在他

分

析

主治効能

無色澄明無臭味反應アルカリ性
硫酸 多量
石炭酸 多量
硼酸 同量
鐵 同量
錳 微量
炭酸 微量
蒸發殘渣 多量

無色澄明無臭味反應アルカリ性
硫酸 多量
石炭酸 多量
硼酸 同量
鐵 同量
錳 微量
炭酸 微量
蒸發殘渣 多量

胃腸病、貧血症、常習便秘、神經痛、痲瘋質斯、梅毒、淋毒、濕疹、疥癬其他皮膚病、生殖器諸病

國富村大字
國富字丹堀

江南村大字
三部山田

無色澄明小量ノ沈澱物含有反應弱アルカリ性
硫酸 多量
氯化水素 中量
石炭酸 小量
硼酸 微量
鐵 同量
錳 微量
炭酸 微量
蒸發殘渣 中量

硫酸アルミニウム 〇、〇〇六
硫酸カルシウム 〇、〇二〇
硫酸マグネシウム 〇、〇二六
硫酸ナトリウム 〇、一六〇
硫酸カリウム 〇、八三三
硫酸アンモニウム 〇、八三三
磷酸ナトリウム 〇、三七六
磷酸アンモニウム 〇、三七六
僅微

微毒、濕疹、疥癬、腫物神經痛、痔疾、痲瘋質斯其他皮膚病、胃腸病、生殖器諸病

慢性胃腸病
慢性皮膚病

痲瘋病
子宮病
腦病
瘴氣

(土地)

二九

(土地)

二〇

無色澄明無臭微鹹味含有反應カルカリ性慢性腸胃加答兒、常習便秘、貧血症、秘尿生殖器諸病、儂麻質斯神經痛、皮膚病

硫酸 少量
 石炭酸 微量
 鐵酸 同量
 礬土 同量
 アモンモニヤ 少量
 炭酸 同量
 蒸發殘渣 中量

第三三 港灣

所 在 地 灣口方位 東 廣 南 表

久村字念佛 田花藏寺
 字龍港 同船鷺村
 鷺港 同船鷺村
 同船鷺村

第一四 瀑布

不老 屬 地 高 八〇

第一五 空氣ノ温度(攝氏)

測地 鳥根縣立農事試驗場位地兼川郡塩冶村大字下塩冶字有原

月	一	二	三	四	五	六	七	八	九	十	十一
平均温度	四、五	四、六	七、三	一三、九	一八、二	二四、二	二七、三	二七、五	二四、三	一九、八	一三、九
最高温度	八、〇	七、六	一〇、三	一六、三	二〇、七	二五、九	二九、一	二九、五	二六、五	二三、〇	一六、四
最低温度	〇、七	一、二	二、四	八、八	一〇、八	一八、二	二〇、七	二三、二	一八、五	一三、三	七、二

(土地)

二一

(土地)

111

十二月
全年

八五
一六、三

一三、二
二九、五

三、二
〇、七

測地全上

第一六

雨雪水量

降水量

降雨日數

降水量

降雨日數

一月
三月
五月
七月
九月
十一月
全年

一六四、二

內降雪

二五

二月

二四、七

內降雪

二〇

一四八、二

內降雪

二八

四月

二五、三

內降雪

一六

一七四、六

內降雪

二

六月

二〇、八

內降雪

一七

六三、一

內降雪

五

八月

一九、四

內降雪

一七

一〇八、五

內降雪

七

十月

一三、二

內降雪

一八

一八五、〇

內降雪

九

十二月

二九

內降雪

三

第一七

町村及大字

巖川郡三町四十四村

△印八町村役場ノ所在地

莊原村 學頭

宇屋神庭 △下庄原

上庄原 三纏

出西村 阿宮

△出西 神氷

求院 併川

伊波野村 △富村

名島 鳥井

上直江

直江村 △下直江

南村 △福富

原鹿

久木村 今在家

中洲 △黒目

三分市 坂田

出東村 沖洲

平田灘分 △出來洲

口字賀

灘分村 島村

△國富 美談

口字賀

國富村 西代

西林木

口字賀

鷺巢村 △東林木

西林木

口字賀

鰐淵村 猪目

唐川 別所

△河下

西田村 △奥字賀

萬田 水谷本庄

西々郷

北濱村 小津

△十六崎 釜浦

鹽津 只浦

久多美村 東福

久多見 △東郷

野石谷 上岡田

(土地)

111

(土地)

知井宮村	神西村	西濱村	江南村	田岐村	田儀村	乙立村	山口村	窪田村	平田町	東村	檜山村	佐香村
△知井宮本郷	△大島	△大池	△畑村	△小田	△奥田儀	△乙立	△山口	△一窪田		園村	多久	三浦
知井宮沖分	△神西沖分	板津	常樂寺	多岐	△口田儀	△八幡原	高津屋	毛津		△鹿園寺	△多久谷	△小伊津
	神西東分	差海	二部			東村	上橋波			小境	岡田	坂浦
	神西西分		△三部				下橋波					
							佐津目					

(土地)

川跡村	四經村	高濱村	遙堪村	鶴鷺村	日御碕村	杵築村	杵築町	荒木村	園村	高松村	古志村	布智村
武志	矢野	八島	△入南	△鷺浦	日御碕	△杵築西	杵築東	中荒木	東園	松枝	古志	芦渡
中野	△小山	江田	菱根	鶴峠	△宇龍	杵築北	△杵築南	△北荒木	△西園	白枝	△上古志	△下古志
△荻村	大塚	△里方	遙堪					修理免	外園	△松寄下		
稻岡	渡橋	平野								下横		浪村
高岡		常松										

大津村 大津 △大石
 今市町 上鹽治 △下鹽治 天神
 鹽治村 馬本 上朝山 △所原 見々具
 朝山村 稗原 △稗原 野尻 宇那手
 稗原村 △上島 船津
 上津村
 久村
 荒茅村

第一八

警察區劃

管轄

町村數

駐

在

所

今市警察署

管轄 籾川郡ノ内

三五

杵築分署

全上

九

大津、川跡、高濱、古志、知井宮、朝山、稗原、
 上津、乙立、窪田、山口、高松、鹽治、神西、
 江南、田儀、田岐(派出所トモ) 出西、伊波野、
 直江、久村、莊原、學頭(莊原村)
 杵築村、日御碕、鵜鷺、荒木、園、西濱、湊堪

平田分署

全上

三

荒茅、
 灘分、鳶巢、國富、久多美、新田(平田町) 東
 村、佐香、北濱、鰐淵、西田、久木、出東、

第一九

稅務區劃

今市稅務署

大所 津在

地 管 轄

川

郡 轄

第二〇

裁判所區劃

所

轄

町

村

今市出張所

今市町、窪田村、乙立村、江南村、神西村、知井宮村、
 布智村、古志村、高松村、高濱村、四編村、川跡村、
 大津村、鹽治村、朝山村、稗原村、上津村
 出西村、伊波野村、莊原村、久木村、出東村、直江村、
 平田町、灘分村、國富村、鳶巢村、鰐淵村、西田村、

松江區裁判所

直江出張所

平田出張所

戸口

杵築出張所
田岐出張所

北濱村、久多美村、佐香村、檜山村、東村、
杵築町、杵築村、荒木村、日御碕村、鴨鷺村、遙堀村、
園村、荒茅村、
田儀村、田岐村、久村、山口村、西濱村

第二一戸口

十二月卅一日

現住戸數 現住人 本籍人 一戸平均現住人

大正二年	二六、〇四一	一三三、九七七	一三七、〇六九	五、二一
大正三年	二六、一七六	一三四、三六〇	一三七、八九〇	五、一三
大正四年	二六、三三三	一三四、三三三	一三九、二六六	五、一〇

第二二全上町村別

十二月卅一日

町村名	現住戸數	男	女	計	本籍人
-----	------	---	---	---	-----

莊原村	九四五	二、四〇二	二、四四〇	四、八四二	五、〇三八
出西村	六九〇	一、八九七	一、七九二	三、六八九	三、九八八
伊波野村	四四八	一、二五四	一、三〇四	二、四五八	二、五七八
直江村	五四〇	一、二五三	一、二八四	二、四三七	二、六〇三
久木村	四五七	一、二六七	一、三三〇	二、四九七	二、六三五
出東村	八六四	二、三三七	二、三六五	四、六八二	四、八四六
灘分村	五三三	一、五五一	一、五四一	三、〇七二	三、二三四
國富村	四六三	一、二五一	一、二三三	二、四七三	二、六五四
鷲巢村	二九三	七五八	七七八	一、四六六	一、九八一
鰐淵村	三〇七	九〇五	八六八	一、七七三	一、七六六
西田村	三六三	一、〇三四	一、〇〇九	二、〇三三	二、一三四
北濱村	四九九	一、二一五	一、二五八	二、四七三	二、三三一
久多美村	四三八	一、二三三	一、〇八九	二、三三三	二、三三〇
佐香村	五七三	一、三五六	一、二八三	二、六三九	二、六四三

(月口)

檜山村
東村
平田町
窪田村
山口村
乙立村
田儀村
田岐村
江南村
西濱村
神西村
知井宮村
布智村
古志村

三〇二
五七
一、六二九
三〇
四〇五
四三二
四三五
四二七
五一
八八五
六一八
三八五
三五八
三三五

七六四
一、三五五
三、三七一
六六
九七七
一、〇四七
一、〇七二
一、〇六一
一、二九三
二、六〇四
一、五二六
九九二
九〇四
八九〇

七八一
一、三六五
三、六一三
六七三
九四八
九七二
一、〇四七
一、〇六四
一、二二六
二、九二五
一、五五四
九四七
九〇五
八八〇

一、五四五
二、六九〇
六、九八四
一、四三四
一、九三五
二、〇一九
二、一九九
二、二二五
二、五二九
五、五二九
三、〇八〇
一、九三九
一、八〇九
一、七七〇

一、六三三
二、七〇三
七、〇七四
一、四四四
二、〇二二
二、一〇二
二、二六〇
二、三三七
二、六六六
六、〇八七
三、二一九
一、九七八
一、八六七
一、八八二

三〇

(月口)

高松村
園村
荒木村
杵築町
杵築村
日御碕村
鶴鷺村
遙堪村
高濱村
四纏村
川跡村
大津村
今市町
鹽冶村

七六七
七二〇
六六一
九九五
八四四
二九三
二八四
四四一
四八二
三五四
四六七
七五三
一、五三三
七〇九

二、一三四
一、八二六
一、七一五
二、四五五
二、二四九
六五五
七六一
一、一六三
一、二九七
一、〇三三
一、二四八
一、八二五
三、三八五
一、八三八

二、〇六一
一、九〇三
一、七三三
二、四〇三
二、三三一
六五三
七六二
一、二七二
一、三三三
一、〇九三
一、二〇七
一、八九七
三、六七九
一、八〇三

四、一九五
三、七二九
三、四四八
四、八五七
四、四八〇
一、三〇七
一、五三三
二、三三四
二、六八九
二、二二五
二、四五五
二、七二二
三、七二二
七、〇六四
三、六四一

四、三二〇
三、九〇〇
三、六〇〇
五、〇六五
四、六六六
一、三六四
一、四八五
二、四四六
二、六八八
二、二二三
二、五六六
三、八二二
六、五八一
三、六二八

三二

(戸口)

朝山村
稗原村
上津村
久茅村
荒茅村
合計

五二二
五四五
三八五
二八三
三三三
六、三三三

一、四三〇
一、四〇〇
九三二
七三二
八八〇
六、八七四

一、三九五
一、三六六
九八六
六七六
八八六
六、三六八

二、八二五
二、七八六
一、九二七
一、三九七
一、七六六
一、三四、二四三

二、八四六
二、九二五
二、〇八三
一、五〇五
一、八七八
一、三九、一三六

第三三 現住人ノ出産及死亡

大正四年

大正三年

大正二年

生産
計女男
死産
計女男

一、九五九
一、八八一
三、八五〇
一、八六六
二、〇四〇
三、九一〇

二、〇二〇
二、二二五
四、二三五
二、四一〇
一、七九〇
四、一九九

一、九七九
一、八六五
三、八四四
三、三六
二、〇〇
四、二六

死亡
計女男

一、四三八
一、三六四
二、八二二

一、四五五
一、三九四
二、八四九

一、四二一
一、三五三
二、七七四

第二四 全上町村別

町村名
莊原村
出西村
伊波野村
直江村
久木村
出東村
灘分村
國富村

男 生
七
四
三
四
七
七
五〇
三

女 産
七
五
三
三
六
四
四
三

計
一四
一〇
六
七
一三
一四
九
六

死 産
三
四
四
九
七
一
四
七

男 死
三
三
七
九
三
三
六
六

女 亡
三
四
二
三
四
六
九
二

計
七
七
四
五
五
一〇
一五
九

(戸口)

三二一

江南村 西濱村 神西村 知井宮村 布智村 古志村 高松村 園村 荒木村 杵築町 杵築村 日御碕村 鵜鷹村 遙堪村

三〇 八二 六〇 三三 三三 三三 三三 三三 三三 三三 三三 三三 三三 三三

四〇 四四 四四 二六 二〇 二〇 二〇 二〇 二〇 二〇 二〇 二〇 二〇 二〇

七四 一五六 一〇四 五二 四三 四三 四三 四三 四三 四三 四三 四三 四三 四三

七九 一一 六六 五五 〇二 二二 六五 六六 一一 九七

二四 五二 七七 七七 一六 一六 一六 一六 一六 一六 一六 一六 一六 一六

二〇 三九 三五 三五 三五 三五 三五 三五 三五 三五 三五 三五 三五 三五

四九 三九 三三 三三 三三 三三 三三 三三 三三 三三 三三 三三 三三 三三

(月口)

三五

鳶巢村 鰐淵村 西田村 北濱村 久多美村 佐香村 檜山村 東田村 平田町 窪田村 山口村 乙立村 田儀村 田岐村

三三 三三 三三 三三 三三 三三 三三 三三 三三 三三 三三 三三 三三 三三

一七 二五 三一 三二 三二 三二 三二 三二 三二 三二 三二 三二 三二 三二

三九 四八 六〇 六六 六六 六六 六六 六六 六六 六六 六六 六六 六六 六六

八六 七五 五五 〇八 一〇 一六 二二 三二 三二 三二 三二 三二 三二 三二

二二 三二 三七 三九 三九 三九 三九 三九 三九 三九 三九 三九 三九 三九

二四 二六 二六 二六 二六 二六 二六 二六 二六 二六 二六 二六 二六 二六

二五 四四 四四 四四 四四 四四 四四 四四 四四 四四 四四 四四 四四 四四

(月口)

三四

(月口)

高濱村 四經村 川跡村 大津村 今市町 鹽治村 朝山村 稗原村 上津村 久津村 荒茅村 合計

一、九五九 一、八九一 三、八五〇 三、九〇〇 一、四六八 一、三六四 二、八二二

二、〇五八 二、〇〇〇 七〇 七〇 七〇 七〇 七〇 七〇 七〇 七〇 七〇 七〇

二、〇五八 二、〇〇〇 七〇 七〇 七〇 七〇 七〇 七〇 七〇 七〇 七〇 七〇

二、〇五八 二、〇〇〇 七〇 七〇 七〇 七〇 七〇 七〇 七〇 七〇 七〇 七〇

二、〇五八 二、〇〇〇 七〇 七〇 七〇 七〇 七〇 七〇 七〇 七〇 七〇 七〇

二、〇五八 二、〇〇〇 七〇 七〇 七〇 七〇 七〇 七〇 七〇 七〇 七〇 七〇

二、〇五八 二、〇〇〇 七〇 七〇 七〇 七〇 七〇 七〇 七〇 七〇 七〇 七〇

三六

第二五 現住人ノ結婚離婚及配偶者

大正四年 大正三年 大正二年

結婚 離婚 配偶

二、〇五八 二、〇〇〇 七〇 七〇 七〇 七〇 七〇 七〇 七〇 七〇 七〇 七〇

二、〇五八 二、〇〇〇 七〇 七〇 七〇 七〇 七〇 七〇 七〇 七〇 七〇 七〇

二、〇五八 二、〇〇〇 七〇 七〇 七〇 七〇 七〇 七〇 七〇 七〇 七〇 七〇

兵事

第二六 徵兵

大正四年

大正三年

大正二年

壯丁總員 合格人員 甲種 第一乙種 第二乙種 現役 補充兵 要員超過

一、三三九 八三三 四三三 二六二 一五九 三五二 三六四 二八

一、二六五 八三二 四三二 二三八 一八一 三四四 三九五 一〇〇

一、一三四 六九一 三四九 二四三 一〇〇 二九三 三九〇 二七

(兵事)

三七

徵集免除
兵役免除
檢查上徵集延期
徵集猶豫

第二七 陸海軍軍人

陸軍
現役
將校
準士官
下士官
兵卒
歸休
豫備役

大正四年

二五、四七〇

七九五

一二

二

三

七九

二八六

一、五六一

大正三年

二五、六〇三

六九

一二

一

三

六〇五

三三七

一、五二二

大正二年

二四、五六二

七〇七

一六

一

二九

六六三

三七

一、四七七

將校
準士官
下士官
兵卒
後備役
將校
準士官
下士官
兵卒
補充兵役
第一國民兵
第二國民兵
海軍
現役

一八

四

四七

一、四九二

一、三九四

三三

四

一〇一

一、二五七

五、〇六七

一、〇六三

一五、三〇五

一六六

五七

三

四

四七

一、四八八

一、三三三

二八

四

一〇三

一、〇八七

五、〇六三

七六八

一六、〇五三

一七九

六

二八

五

四六

一、三六八

一、三三八

三三

三

九

一、一〇三

四、八六五

四七〇

一五、五二八

一九八

六八

將 校 官 士 下 兵 卒 歸 休 兵 豫 備 役 將 校 官 士 下 兵 卒 後 備 役 將 校 官 士 下 兵 卒

(兵事)

四 五 三 二 一 四 三 二 一 三 二 一 四 三 二 一

四 五 三 二 一 四 三 二 一 三 二 一 四 三 二 一

四〇

四 五 三 二 一 四 三 二 一 三 二 一 四 三 二 一

兵 卒 補 充 兵 役

農 業

第二八 農 家

大正四年

大正三年

大正二年

十二月三十一日

農 家 專 業 兼 業 自 作 兼 小 作 自 作 兼 小 作

一九、四四五
一五、五六一
三、八八四
四、一二二
五、三七二
九、九六三

二〇、八九八
一五、六三九
五、二五九
四、一五七
五、六三七
一、一〇四

二〇、八〇〇
一五、一三三
五、六七七
四、〇五二
五、八一五
一〇、九三三

第二九 農 產 物

大正四年

大正三年

大正二年

(農業)

四一

(農業)

米	粳米	糯米	陸米	麥	大麥	裸麥	小麥	大豆
石反	石反	石反	石反	石反	石反	石反	石反	石反
高別	高別	高別	高別	高別	高別	高別	高別	高別

一二、六六一、一町	一〇、九七六、四	六七七、一	七、六	一、九八五、三	一、七三三、四	七、一、四	一、四〇、五	八〇、八
二四三、四四一石	二三〇、六四一	一一、六九六	一〇四	三、一七七	二七、九四三	一、五六〇	一、六七四	九三一
							三三六、八	七四、六
							二、六九四	六八二

一二、四九一、〇町	一〇、八〇〇、六	六八三、〇	七、四	二、三六〇、九	二、一三六、一	七三、三	一、五二、五	九五、五
二八五、一三七石	二六九、七〇一	一五、三四四	九二	三三、〇二〇	三〇、三〇三	九三、三	一、八三七	九〇八
							四〇五、〇	八四、〇
							二、四五五	六八二

一二、六〇九、五町	一〇、九〇八、五	六九〇、五	一〇、五	二、三三七、〇	二、〇九三、七	八〇、五	一、〇一四	一一七、〇
二七三、〇九八石	二五八、七六二	一四、二三四	一一二	二七、三六六	三四、二六六	一、〇一四	一、〇一四	九〇〇
								一一二、〇
								三三〇

(農業)

小豆	豌豆	蠶豆	粟	黍	蕎麥	甘藷	蘿蔔	胡蘿蔔
石反	石反	石反	石反	石反	石反	石反	石反	石反
高別	高別	高別	高別	高別	高別	高別	高別	高別

一二五、五	八〇、八	七四、六	四七、六	一六、二	九〇、四	四〇一、五	不詳	不詳
七三〇	九三一	六八二	三六二	二〇九	九〇五	六三八、四七四貫	不詳	不詳

一三九、七	九五、五	八四、〇	五〇、六	四、三	一三九、二	四五一、一	二六三、二	九六、六
七三二	九〇八	六八二	三六三	九七	七四〇	六九八、一四八貫	八八、〇八〇	二、八六〇

一四五、〇	一一七、〇	一一二、〇	四三、〇	五、二	一一五、〇	一、三五二、一〇貫	二七〇、〇	二、五〇〇
七七〇	九〇〇	三三〇	二五〇	四二	八三〇	九三八、三〇〇	九三六、三〇〇	二、五〇〇

(農業)

牛蒡	不詳	四五、六	二七、五〇〇
筍	不詳	四二、八三三	二七、五〇〇
薑	不詳	二、八五〇	二五、〇〇〇
實棉	反別	一、四三〇	三三、〇〇〇
櫛	本數	四八、七	三八、五
檳	反別	二、二二一	九、九二五
楮	反別	二、七三三	五、五〇〇
三極	反別	二、六八五	一七、三〇〇
蘭	反別	不詳	二、七〇〇

四四

紫雲英	反別	三一、五	三六四、四
苜蓿	反別	一、五九五、四九五	一、五四、九七〇
苜蓿	反別	七、五三、一	六、九三七、三
苜蓿	反別	一四、三六二、一八九	一、三、九五一、八八四
詰草	反別	不詳	六四、四
詰草	反別	不詳	一七三、六一〇

備考 甘藷以下收穫高ハ貫テ以テ單位トス

第三〇 主要農産物收穫高町村別

町村名	米	麥	大豆	紫雲英	苜蓿
莊原村	一一、二四石	五三石	七石	三五、〇〇〇	六、八九五、五〇
出西村	六、三七〇	四三九	一一三	二〇、〇〇〇	三九〇、〇〇〇
伊波野村	九、二〇〇	一六一	二四	!	一、〇〇三、八〇〇
直江村	四、九三〇	六五	三〇	四、一〇〇	四三三、一九〇
久木村	九、九二八	一二六	七五	三、四五〇	八四九、六三〇
出東村	二〇、四二二	七二五	六	一七、四〇〇	一、五二〇、〇〇〇

(農業)

四五

(農業)

灘分村 國富村 鳶巣村 鱒淵村 西田村 北濱村 久多美村 佐香村 檜山村 東村 平田町 窪田村 山口村 乙立村

一三、二〇五 六、八五八 三、〇四二 五八六 四、三〇三 三三二 五、八三六 八六五 三、一四三 五、二五一 一〇、〇六八 二、一九五 四、四八〇 一、七九四

五六一 三七七 二五一 一七六 四九四 六二四 四〇七 一、九五八 四六八 四一一 二二一 三六九 一六三 五九二

五 六〇 五 二 六〇 六〇 七二 五八 八 一七五 三一 一四七 二〇五 二〇〇

一、一四五 三三、〇〇〇 一三、五〇〇 二、七〇〇 一、〇五〇 六〇 一、二五〇 四、〇〇〇 二八、〇〇〇 一、〇〇〇 一、〇〇〇 一、〇〇〇 一、二五〇

八九一、五九〇 三九六、七七五 一九二、三〇〇 二、七〇〇 四四四、六〇〇 一〇、三三八 二八〇、〇〇〇 九、一〇〇 一六八、〇〇〇 一五六、〇〇〇 五二六、一七二 一八、〇〇〇 一九、〇八〇

(農業)

田儀村 田岐村 江南村 西濱村 神西村 知井宮村 布智村 古志村 高松村 園村 荒木村 杵築町 杵築村 日御碕村

二、一六〇 二、九二一 三、六〇〇 五九七 八、三五四 五、四一五 五、三七五 三、八三九 一、二、三九六 五、二八四 三、四二六 三七六 二〇 三七

一、〇三八 一、〇五一 五九〇 三、四六九 五八六 五〇〇 五八二 二〇七 二二七 二、五五一 四、三七三 六 五五二 三〇三

一四〇 二〇一 四 二 三 三 四二 二四 三〇 八四 一五 七 二 一 五

九、〇〇〇 二、八〇〇 一、〇〇〇 一、〇〇〇 四八、八〇〇 二〇五、四〇〇 二六、四〇〇 八二、〇六五 二五四、二八〇 四、五〇〇 一 一 一 一

一四、九二〇 三三、一〇〇 一六〇、〇〇〇 一一、〇〇〇 七八二、〇五〇 五三四、四五〇 三七八、三〇〇 一、一五、一九〇 一、〇五五、五〇〇 五八二、一六四 八、四〇〇 一 一 一

鶴鷺村
 遙堪村
 高濱村
 四經村
 川跡村
 大津村
 今市町
 鹽治村
 朝山村
 稗原村
 上津村
 久茅村
 荒茅村
 合計

一四	一五五	一八〇〇	八三、〇〇〇
五、一五	四九五	一、八〇〇	八三、〇〇〇
九、一六二	一六五	八二、五〇〇	二八四、四〇〇
九、五九三	三二七	一六五、〇〇〇	二八五、〇〇〇
一〇、一六九	三二七	二、二五〇	四八一、六一〇
五、五二六	三二七	一、一〇〇	三〇二、四〇〇
二、〇二八	二〇九	六〇〇	四、〇〇〇
八、六二〇	六七一	三三	五三七、三三〇
四、三三三	一、三三六	二二、七五〇	一九、四〇〇
四、五三三	七九〇	一、九二〇	一七八、三六〇
三、〇四八	四四二	七、五〇〇	二九三、二〇〇
一、七二四	六八一	一、〇〇〇	一八三、九五〇
三、八五四	七二三	五四〇	四九、二六〇
二四二、四四一	三二、一七七	二、六九四	一四、三八二、一八九

(農業)

四八

第三一果實

梅
 桃
 日本梨
 西洋梨
 生柿
 干柿
 苹果

一、〇九二石	九二石	一、四三〇石
四、八六七円	五、一九四円	五、四〇五円
六〇、〇八一貫	九、二二〇貫	三、五三八貫
五、〇九八	二、七七三	二四三
五二、二八四	五三、三〇〇	五六、一九二
一三、九七五	一〇、六六〇	二八、一九三
一三、六二〇	一、八八五	一、九〇六
四、八九三	七九四	一、一四〇
二四六、八九五	五五、八七八	一三〇、八三五
二二、五四四	一〇、三九五	五六、一六〇
三四、九〇五	三、〇七八	二、八〇〇
二、五六九	一、五六四	三、五〇〇
一、八八八	三九八	一、六〇六
一、四三九	三三七	一、六五五

(農業)

四九

枇杷 枇杷 枇杷
 葡萄 葡萄 葡萄
 栗 栗 栗
 無花果 無花果 無花果
 密柑 密柑 密柑
 子イブ 子イブ 子イブ
 ルカレ ンヂ 夏橙
 其他 其他 其他
 柑橋類 柑橋類 柑橋類
 價格 價格 價格
 合計 合計 合計

八、二九一
 二、六三五
 二、七四三
 五、四八
 六、七〇一
 二、三八四
 不詳
 七、四、一九一
 八、五、一
 三、〇、二
 三、四、一
 六、四、九六五
 六、九、四〇
 五、六、三
 七、〇、六
 七、三、八三四

六、四、三六
 二、〇、三六
 二、〇、七二
 二、五、五七
 四、一、九
 一、四、三〇
 六、六、三八
 八、七、〇
 不詳
 七、一、八〇
 三、三、八五一
 二、七、八一九
 六、八、六〇
 一、九、三、六三
 六、一、三六
 五、六、七三

五、〇、九一
 一、五、五二
 一、三、八五二
 二、一、七九
 六、二、九石
 二、二、五七
 四、〇、六三
 五、七、七
 不詳
 八、八、一八
 二、四、三九三
 二、六、四七〇
 六、一、七四
 二、一、七八八
 五、七、四六
 一、三、五九八

第三二二 桑畑及茶畑

大正四年

大正三年

大正二年

桑畑

茶畑

見積

反別

見積

茶畑

反別

見積

第三二三 繭糸真綿

大正四年

大正三年

大正二年

繭糸

真綿

見積

反別

王繭

(農業)

二七、四九九石
 九三二、三〇一円
 三三、一〇六
 八四四、二九一
 三、一四一
 四三、九四六

一九、〇八五石
 八三三、二〇六円
 一五、〇三六
 七四一、七九八
 二、二、三二
 三七、〇八五

二八、四〇九石
 一、一八四、二二一円
 二二、一八七
 一、〇八六、七二五
 三、一四一
 五三、二七二

(農業)

町村名	層繭		出殻繭		蠶糸		生糸		層糸		其他		真綿	
	數量	價格	數量	價格	數量	價格	數量	價格	數量	價格	數量	價格	數量	價格
莊原村	二、二五二	四四、〇六四			一一、九四四	五〇六、一三六	八、七九五	四九〇、〇一三	一、七七四	一四、三三七	一、三七五	一、七八六	一一三	二八三
出西村	一、六四九	四〇、七四四			一一、七九四	五三三、五四四	九、一八〇	五七、一六九	一、五八二	二、四八一	一、〇三二	二、八九四	八五	一、九五五
伊波野村														
直江村														
久木村														
出東村														
灘分村														
國富村														
鳶巢村														

五二

第三四 養蠶

町村名	春		夏		秋		計	
	飼育戶數	繭數量	飼育戶數	繭數量	飼育戶數	繭數量	飼育戶數	繭數量
莊原村	一一七	三、三九五	五五	二五五	八〇	三八五	一七二	五、五五七
出西村	一九〇	八、五三二	八〇	八六六	二〇〇	一五九	四四四	一五、六六六
伊波野村	三三〇	三、四三六			二〇〇	二七〇		六、二〇六
直江村	三三〇	二、二四九	三	九〇二	八	一九三		二、四三二
久木村	七六	一、八四二	六四	九二六	二四	五七三		三、三四一
出東村	三三〇	一、一七五	三三	二四七	二七	八二五		二、二四
灘分村	一〇七	二、八七〇	三三	二六五	六五	一九五		五、二〇〇
國富村	一〇〇	三、八五九	一〇	二四四	二六	三七八		七、三七七
鳶巢村	一五四	三、五五一			二九	二六八		六、三三七

(農業)

五三

(農業)

鱒淵村	西田村	北濱村	久多美村	佐香村	檜山村	東村	平田町	窪田村
一三	五	八	二五	四九	三	二四	八九	五九
八、二四四 一、五二二	一、六七二 一、二六六	四、二二六 一、一七	五九七 二、八二六	二、八八八 二、八二九	二、八二九 三九	一、六二八 三九	四、八七五 一、四九	二、三五二 八二
三	六	四	五	五	一	一	五	一
五、四一七 五、四一七	二、二五七 二、二五七	一、三五四 一、三五四	二、七一 二、七一	二、〇三 二、〇三	二、〇三 二、〇三	二、〇三 二、〇三	七、八九 七、八九	四、五 四、五
一三八	三七	五七	一三	四五	二〇	二〇	九〇	四五
六、七四七 一、九七	一、〇三八 一、〇三八	二、二五 六三	一、二一 二四	一、八六〇 一、八六〇	一、七三六 一、七三六	一、二八四 一、二八四	四、〇二八 一、〇八	八、一五 二、三
一五、四四二 四、五八	二、九二五 八、九	六、五七六 一九三	七、四五 二二	四、七九六 一、四二	四、五五 一、五	一、七四六 四三	九、六八八 二、八〇	三、一〇五 一、六七

五四

(農業)

山口村	乙立村	田儀村	田岐村	江南村	西濱村	神西村	知井宮村	布智村
三八	一四五	一八	五	一五一	四五五	二三	二三	一三〇
一、〇七二 一、〇七二	五、四六五 一、九一五	三、〇一八 九	一、六五八 五	二、五〇一 三八五	四、〇二五 一、二二五	一、四八八 三六二	五、四六〇 一、二二	七、五九 二、四三
三	六〇	三	三	二	一	一	一	一
五、一八 五、一八	一、八一九 五、四	四、九八 一、七	一、〇三 一、〇三	二、三 二、三	二、五〇 六〇	五、五〇 二、九二	一、二四 二、三一	一、六三 七、三九一
一五	九〇	八六	三	二五〇	五五〇	五〇	一四	一六三
三、七九 三、七九	二、八二〇 七九	一、四五三 四、五	三、六七 一〇	二、四〇〇 六〇	二、〇〇〇 五、四五	八、九八八 二、九二	七、七五 二、三一	七、三九一 二、一八
一、九一七 五、六	一、〇一四 三、八	四、九六九 一、五七	二、二七 六七	一、四、九〇一 四、四	六、〇二 一、七七〇	二〇、四七六 六、五四	一、三、二二三 三、五二	一、四、九六〇 四、六一

五五

(農業)

古志村	高松村	園村	兼木村	杵築町	杵築村	日御碕村	鶴鷺村	遙堪村
一三六	五四五	五八三	四三四	二七九	一九九	一三三	八八	三六一
六、八八八	一、二〇〇 三八、七三七	一、二五〇 四二、〇四〇	二、一九〇 七〇、四七五	五〇四 一六、八五六	三八一 二二、三〇九	一八二 五、五四四	一一〇 三、五九二	四一五 一六、〇五三
二二四	三	四二七	二七					
	一九七	一、八六五 六〇、五七八	六〇七					
三三〇	六七三	五八三	四四五	二三八	三三一	一二九	九五	三二三
六、七八五	一、七三〇 五八、一四四	一、四六七 六一、九三五	一、三六〇 五一、〇三九	四七〇 一五、八八五	五三三 一九、〇二三	一八〇 六、二八〇	一一一 三、六七七	三八〇 一六、〇七四
四二四	二、九三七	二、七二七	五、四二五	九三八	三三二	三六二	二二一	七九五
一三、六七三	九七、〇六九	一〇三、九七五	一八二、〇二二	三三、三五一	三三、三三二	一一、八二四	七、二六九	三三、一二七

五六

高濱村	四纏村	川跡村	大津村	今市町	鹽治村	朝山村	稗原村	上津村
一三九	一三〇	二〇五	九三	二六	二五七	一六三	一八五	二五三
二二三 六、九四七	一四五 五、三〇〇	二五三 八、八二〇	一四八 五、二九六	一九 七、三五	五七八 二〇、三九三	二五九 八、二六八	二三七 六、六六四	三七〇 一三、二九二
二四	一三五	二二〇	八六	三三	二九五	一九三	四三	二八六
二四〇 九、九八六	一〇五 四、一五五	一六一 七、五七一	一一〇 四、〇九四	一一七 四、三九三	二二六 八、九八四	二二九 七、二六八	二三 五、五〇	四二九 一四、八七〇
四六二	二五〇	四一四	三〇八	三三二	八〇七	四八二	二七〇	七九九
一六、九三三	九、四五五	一六、三九一	一一、二七二	八、一四一	二九、四五六	五五、五二二	七、四八四	二六、一六二

(農業)

五七

久村	荒茅村	町村名	莊原村	出西村	直江村	國富村	鰐淵村	西田村	久多美村	佐香村	檜山村
----	-----	-----	-----	-----	-----	-----	-----	-----	------	-----	-----

一三七	二〇〇	九、四一五	二、三〇〇	一、七〇〇	二、七〇〇	四、五〇九	一、三三三	二、七〇〇	七、三三二	二、一〇九	九、七二二
二〇〇	一七、六二六	五、六	二、四、七、六	六、三二七	二、七〇〇	四、五〇九	一、三三三	二、七〇〇	七、三三二	二、一〇九	九、七二二
1	1	1	1	1	1	1	1	1	1	1	1
一八	二	八、五七六	二、三〇〇	二	二	二	二	二	二	二	二
二、三六	六、五九	八、五七六	二、三〇〇	二	二	二	二	二	二	二	二
一七、九九三	一、一七五	一七、九九三	二、三〇〇	二	二	二	二	二	二	二	二
四、六	四、四、六	四、六	二、三〇〇	二	二	二	二	二	二	二	二

第三五 田地排水施行反別町村別

十二月卅一日

東村	窪田村	山口村	乙立村	田儀村	田岐村	江南村	西濱村	神西村	知井宮村	布智村	古志村	遙堪村	遠治村
----	-----	-----	-----	-----	-----	-----	-----	-----	------	-----	-----	-----	-----

二、三三	八、四〇九	八、二〇〇	一、九、六〇二	二、七、五	一、五、九〇五	九、三、五三三	一、五、五〇〇	三、八、二三三	五、八〇五	一、六、九二二	七、一〇九	四、四〇〇	一〇、八〇〇
九	四	四	二	一	三	七	三	二	三	六	三	二	三
九	四	四	二	一	三	七	三	二	三	六	三	二	三

(農業)

朝山村	二六、五〇七
稗原村	六三、六〇八
久村	二〇、八二五
合計	五六〇、四一九

第三六

耕地整理施行反別町村別

十二月卅一日

町村名	地 區	名	認可年月日	反別
四郷村	大字矢野耕整地區	一五、八三三	明治三十八年十月	一五
檜山村	大字多久谷耕整地區	一五、八三三	年十二月	二四
國富村	大字美談耕整地區	一五、八三三	全 四十二年十二月	二七
鹽冶村	大字下鹽冶字善行寺共同地區	一五、八三三	全 四十三年三月	三
出西村	大字神水共同地區	一五、八三三	全 年五月	三
朝山村	大字馬木一人地區	一五、八三三	全 年十二月	三
蓬田村	大字一窪田耕整組合	一五、八三三	全 四十四年六月	二
山口村	大字高津屋共同地區	一五、八三三	全 四十四年八月	三

六〇

二六 九 元 〇

二六 九 元 〇

(農業)

高松村	大字下横耕整組合	全 四十四年十一月	七
田儀村	塚尾谷耕整組合	全 年十二月	八
全	赤谷耕整組合	全 四十五年一月	七
江南村	大字二部共同地區	全 年六月	〇
伊波野村	烏屋耕整組合	大正二年三月	九
莊原村	大字三纏一人地區	大正三年三月	〇
稗原村	大字野尻一人地區	全 年八月	六
朝山村	朝山村耕整組合	全 年八月	六
伊波野村	西部耕整組合	全 年十一月	二
鰐淵村	大字唐川共同地區	大正四年一月	一
朝山村	大字上朝山耕整組合	全 年二月	七
乙立村	大字東村受津共同地區	全 年三月	二
全	大字東村壹野耕整組合	全 年三月	三
稗原村	大字野尻山向共同地區	大正四年四月	三

高松村	大字下横耕整組合	全 四十四年十一月	七
田儀村	塚尾谷耕整組合	全 年十二月	八
全	赤谷耕整組合	全 四十五年一月	七
江南村	大字二部共同地區	全 年六月	〇
伊波野村	烏屋耕整組合	大正二年三月	九
莊原村	大字三纏一人地區	大正三年三月	〇
稗原村	大字野尻一人地區	全 年八月	六
朝山村	朝山村耕整組合	全 年八月	六
伊波野村	西部耕整組合	全 年十一月	二
鰐淵村	大字唐川共同地區	大正四年一月	一
朝山村	大字上朝山耕整組合	全 年二月	七
乙立村	大字東村受津共同地區	全 年三月	二
全	大字東村壹野耕整組合	全 年三月	三
稗原村	大字野尻山向共同地區	大正四年四月	三

二六 九 元 〇

六一

(牧畜)

江南村 大字三部一人地區
合計

六二

全年六月

三〇九

牧畜

第二七家畜

生雜種 外國種 內國種	年未現在			
	大正四年	大正三年	大正二年	大正一年
牛	五、一六七	四、九三四	五、〇八五	五、九七八
馬	一、八二〇	一、六六一	一、六二五	一、八〇
豚	一、八九三	一、八〇九	一、六三三	三、〇八
其他	一、八	三〇六	八五	三三
合計	八〇七	八〇九	七九六	九〇

屠斃
殺死

第三八全上町村別

莊原村	出西村	伊波野村	直江村	久木村	出東村	灘分村	國宮村	鷹巢村
牛	五九	二五	二八	二八	一	一	一	一
馬	一	一	一	一	一	一	一	一
豚	一	一	一	一	一	一	一	一
其他	一	一	一	一	一	一	一	一

(牧畜)

六三

西濱村 神西村 知井宮村 布智村 古志村 高松村 園木村 荒木村 杵築町 杵築村 日御碕村 鴨鷺村 透堪村 高濱村

(牧畜)

一四〇五 一〇四一 一三五 九 一一九 二二 二九 二七 二五 二二 一二 一〇

三三三 三三三 二二〇 二二七 四四 二六 一一 一五 一八

六 二六 一 二六 二 二二 二六 一六 一 二六 五

三三三 二二三 一一一 三三三 二七 九 八 一三 九

六五

三〇五 一一一 一一一 三三三 二六 六 一 一一 一一

一〇 二 一一 一一 三三 二〇 三 二二 一一 一一

鰐淵村 西田村 北濱村 久多美村 佐香村 檜山村 東山村 平田町 窪田村 山口村 乙立村 田儀村 田岐村 江南村

(牧畜)

一四 三一 一一 二 二二 三三 四〇 六 五三 二八 二二 三三 三三 一一

五 〇五 六六 八 八 二 二〇 一 五〇 二 二〇 二九 六

四 一 二 二 四 一 七 一 三 一 四 七 一 二 一 四 七

六 二 四 一一 一一 一 一 一 一 一 一 六 九 三

六四

一一一一一一一一一一一一一一一一一一一一一一

一一一一一一一一一一一一一一一一一一一一一一

(牧畜)

飼養月數	合計	荒茅村	久津村	上津村	稗原村	朝山村	鹽治村	今市町	大津村	川跡村	四纏村
------	----	-----	-----	-----	-----	-----	-----	-----	-----	-----	-----

大正	第三九	二、三六〇	二	一	八	一五	二〇	六	三	五	三
	四年	二、七六七	三	三	一〇	三	一六	一	四	五	三
	三年	四三五	一	五	一	二	一	二	一	一	一
	六月末日	二四九	三	三	一	五	一	一	三	一	一

六六

(牧畜)

町村名	產卵數	家禽數
-----	-----	-----

大正	第四〇	三、三三三	三、三三三	三、三三三	三、三三三	三、三三三	三、三三三	三、三三三	三、三三三	三、三三三	三、三三三
	四年	三、三三三	三、三三三	三、三三三	三、三三三	三、三三三	三、三三三	三、三三三	三、三三三	三、三三三	三、三三三
	三年	三、三三三	三、三三三	三、三三三	三、三三三	三、三三三	三、三三三	三、三三三	三、三三三	三、三三三	三、三三三
	六月末日	三、三三三	三、三三三	三、三三三	三、三三三	三、三三三	三、三三三	三、三三三	三、三三三	三、三三三	三、三三三

六七

(牧畜)

久木村 出東村 灘分村 國富村 鷺巢村 鰐淵村 西田村 北濱村 久多美村 佐香村 檜山村 東村 平田町 窪田村

一八三 六九三 一六二 二四〇 一〇六 一五 二 一五 一五 四 一〇〇 二六〇 一五二 一五

一、四六四 四、六九一 一、八四七 二、八一〇 六〇〇 二八〇 一、四六 一、五三 一、四九五 四八〇 九七〇 二、〇三二 一、七四三 一五八

六八

四五、七五〇 四六二、九三〇 一三三、四九〇 一〇五、一四五 三四、二〇〇 一七、五七〇 六九、六三〇 一五、〇〇〇 七二、五八〇 二、九九〇 四五、五〇〇 一〇五、四八〇 一二九、六八〇 四〇〇

(牧畜)

山口村 乙立村 田儀村 田岐村 江南村 西濱村 神西村 知井宮村 布智村 古志村 高松村 園村 鹿木村 杵築町

六 四 一三 一三 二五 三〇 一五 一〇 四 二 四八 二六 一六 七

二六〇 一三四 一、七九〇 八九五 八九六 四一五 一、五五〇 一、二九四 一八七 二〇〇 二、五三六 一、四八八 八九一 九四

六九

一四、三〇〇 四、八〇〇 六、五〇〇 五、五〇〇 五三、〇〇〇 二一、四五〇 一八〇、〇〇〇 六九、一六〇 四八、四九〇 九、九五〇 一五九、七三二 一五、〇〇〇 八一、三五〇 三一、四六〇

杵築村
日御碕村
鵜鷺村
遙堪村
高濱村
四郷村
川跡村
大津村
今市町
鹽冶村
朝山村
稗原村
上津村
久日村

七
七
七
七
七
七
七
七
七
七
七
七
七
七
七

三五
一五
二五
一、八八
八〇
一、九五〇
二、〇八〇
一、四三〇
四八〇
一、四二
一、二九〇
七六五
五五六
四〇八

一八、〇〇〇
四、四四〇
三、一五三
五七、三六〇
五七、四三〇
一五〇、〇〇〇
一七五、七六〇
六、〇〇〇
三三、〇〇〇
六、八二七
一三〇、〇〇〇
五、七〇〇
三六、五三二
三〇、〇〇〇

(牧畜)

七〇

荒茅村
合計

備考 鷺ハ少数ナルヲ以テ町村別ヲ省略ス

一〇五
七、六三三

八四〇
五、二二七

五、〇〇〇
三、三三二、六六

種 種
馬 牛

第四一 種 牛 馬

大正四年

大正三年

大正二年

一
六

一
七

一
九

第四二 牛 乳

大正四年

大正三年

大正二年

二五、三四
三、三六

二四、〇四
三、三三

一、九
六、二
三、七

營業人
乳牛延頭數
賣捌數

第四三 獸醫及蹄鉄工

大正四年

大正三年

十二月卅一日
大正二年

(牧畜)

七一

獸醫
本免狀
假免狀
跡鐵工
本免狀
假免狀

漁業

第四四 漁船

總數	大正四年	大正三年	大正二年
動力有五噸又ハ五十石未滿	一、四七六	一、五六〇	一、五七五
動力有セザルモ五噸以上二十噸又ハ五十石以上二百石未滿	一、三三三	一、三三三	一、三三三
動力有セザルモ二十噸又ハ二百石以上	一、三三三	一、三三三	一、三三三

動力有セザルモ

二十噸又ハ二百石未滿

第四五 漁獲物

真鱈	背黑鱈	潤目鱈	鯖	鮪	鯧
數量 價格	數量 價格	數量 價格	數量 價格	數量 價格	數量 價格
大正四年	大正四年	大正四年	大正四年	大正四年	大正四年
一五二、五九四	六三、四五一	三、五三五	二五九、三四四	五、〇〇〇	五、六七五
二〇、六三二	七、八七八	八六七	七八、一三一	五〇〇	五、五五〇
大正三年	大正三年	大正三年	大正三年	大正三年	大正三年
一六、三六〇	六三、六九八	六、〇五〇	二六二、〇九二	一、一	三、四四三
一七、二二一	九、三三五	二〇、六六〇	八二、一七七	一、一	三、八五三
大正二年	大正二年	大正二年	大正二年	大正二年	大正二年
一〇五、〇八三	五四、三〇〇	三三、〇六〇	三二七、九五〇	一、一	一〇、一九六
一八、一〇九	七、四三〇	四、四八二	九二、〇二八	一、一	八、九五九

(漁業)

鯉	鮒	鯉	鮎	鱧	鱒	文 鱒 魚	鰯	魷
價格	數量	價格	數量	價格	數量	價格	數量	價格

二、三八四	一、五〇九	二、二三四	一、九〇三	一、七六二	三、三三一	二、三九五	四、〇四三	三、二〇〇	七、九〇〇	三、二〇〇	二、三八三	三、四、六五〇	一、八三〇	四、三三五
-------	-------	-------	-------	-------	-------	-------	-------	-------	-------	-------	-------	---------	-------	-------

二、六四八	一、六八九	一、四〇三	一、九〇一	一、九三五	七、八七	四、三三	六、四〇	六、五八	八、一〇	六、三八	四、九一七	九、一六三	四、九〇〇	一、六三五
-------	-------	-------	-------	-------	------	------	------	------	------	------	-------	-------	-------	-------

七五

三、三八七	二、一四五		一、四六六	一、〇三七	四、三〇	七、九六	六、〇〇	三、五〇	四、八二	一、〇二〇	五、五九一	一、五、七〇六	三、二、二六〇	一、一、八七	一、五、五六
-------	-------	--	-------	-------	------	------	------	------	------	-------	-------	---------	---------	--------	--------

(漁業)

鱈	鱈	鱈	鱈	黑 鯛	鯛	鯛	飯	飯
價格	數量	價格	數量	價格	數量	價格	數量	價格

九、八六五	七、七〇五	一、〇三三	五、三三	一、五四七	四、六四五	二、〇五〇	七、三	一、八五〇	一、二四二	六、七、四二七	七、八三七	四、三、五〇	九、二八七		
-------	-------	-------	------	-------	-------	-------	-----	-------	-------	---------	-------	--------	-------	--	--

六、一五三	三、四、八五〇	二、五二二	一、五六〇	三、九七五	一、三〇〇	二、九二五	五、三五	一、〇三五	一、二二六	二、六四三	六、八五六	九、三三三	三、九、九七〇	二、九九八	四、五、五〇	四、〇五九
-------	---------	-------	-------	-------	-------	-------	------	-------	-------	-------	-------	-------	---------	-------	--------	-------

七四

一、二、六八三	五、〇〇〇	一、六三五	二、七〇〇	一、三九七	一、三九七	二、七五	一、九八〇	一、八六三	五、六、二〇〇	六、二、五七一	五、八二〇	二、四〇〇			六、五〇
---------	-------	-------	-------	-------	-------	------	-------	-------	---------	---------	-------	-------	--	--	------

(漁業)

鮑	蝶螺	烏賊	柔魚	鯖	マミエビ	海苔	黒菜	和布
價格	數量	價格	數量	價格	數量	價格	數量	價格

四、〇八〇	三、一五〇	二、七五〇	二、三〇九	一、六二〇	一、一八五	三、八〇二	二、四四八	二、三三五	一、三九五	二、三三五	三、〇〇〇	三、五七五
-------	-------	-------	-------	-------	-------	-------	-------	-------	-------	-------	-------	-------

二、七〇〇	一、八二四	三、〇九〇	二、四〇六	二、三三五	二、二五五	三、一六二	二、七五二	二、一五〇	一、一四二	二、一五〇	四、二〇〇	九、七二〇
-------	-------	-------	-------	-------	-------	-------	-------	-------	-------	-------	-------	-------

七六

三、二六〇	二、七四六	四、二六三	三、七三〇	一、四三〇	一、四〇〇	四、〇七六	一、九四四	一、六一五	九九六	八〇	九、五〇〇	九、一五〇
-------	-------	-------	-------	-------	-------	-------	-------	-------	-----	----	-------	-------

石花菜	海蘿	價格	數量
-----	----	----	----

三、一〇〇	三、九〇一	三、四、一〇〇	五、一七〇
-------	-------	---------	-------

二、二六〇	二、二二三	二、二六〇	二、四八、四二六
-------	-------	-------	----------

三、五四〇	五、三一〇	三、三、三九五	三、三、三九五
-------	-------	---------	---------

第四六 水産製造物

大正四年 大正三年 大正二年

鯖節	錫	鱈	田作	鹽乾
價格	數量	價格	數量	價格

一、〇三〇	一、一九五	四、九二〇	五、五四六	二〇〇	八〇	三、三〇〇	一、五三
-------	-------	-------	-------	-----	----	-------	------

二、〇五〇	二、八九〇	七、九〇二	一〇、三八八	二、二三	一、二三	三、〇〇〇	二、四〇〇
-------	-------	-------	--------	------	------	-------	-------

一、六八〇	二、七二〇	一、五、一三〇	一九、八〇二	一七六	八六五	五〇	四〇〇
-------	-------	---------	--------	-----	-----	----	-----

(漁業)

七七

(漁業)

項目	大正四年	大正三年	大正二年
煮乾鱈	二四、八五〇	二二、四二五	一五、五七五
干鱈	二、九六三	三、七九五	一四、八三五
干鱈 (數量)	一、〇〇〇	六、〇八〇	五、六八〇
干鱈 (價格)	三、三五	一、二二三	二、三四三
鹽乾文鱈	二〇〇	二、〇九〇	三、〇五〇
魚	一四三	一、八四九	二、八二〇
鹽背黑鱈	二、二二〇	二、四四五	三、一五〇
鹽乾鯖	五八、一五五	一九、九六〇	四、一〇三
鹽鯖	一七、六二七	七、二五九	三、六九三
鹽乾鮐		九二、二五五	五二、三〇五
鹽鮐		三五、三六六	二五、三九〇
鹽鱈		一三五	二五〇
鹽鱈 (數量)		二、八五〇	一三、三三〇
鹽鱈 (價格)		二、五九〇	九、七七〇
渡海苔	一三、〇六六	三、九六〇	九、二〇〇
渡海苔 (數量)	四八、二四	七、六六五	六、一〇〇

項目	大正四年	大正三年	大正二年
河豚油			
河豚油 (數量)			
河豚油 (價格)			
鹽乾鱈	一、八三〇	一、一六〇	
鹽乾鱈 (數量)	八五〇	五五八	
鹽乾鱈 (價格)			
其他	不詳	不詳	不詳
其他 (數量)	不詳	不詳	不詳
其他 (價格)	不詳	不詳	不詳
價格計	九六、六六	九八、五三〇	一〇一、九〇五

第四七 遠洋漁業

項目	大正四年	大正三年	大正二年
對出漁船數	二	二	一六六
州乘組人員	二	二	七五一
沿海漁獲物價格	五四〇	三九、四五〇	六六、四三〇

備考 大正四年ヨリ五噸以上ノ船舶ノミチ掲ケ

工業

(工業)

第四八工場

十二月卅一日

工場名	稱製造品種	所在町村名	工場主名	創業年月	職工人員
杵築尼崎製材所	セメント	杵築村	野甲忠次郎	明治四十三年十二月	一九
曾田製糸場	生糸	曾田	祐三郎	大正三年六月	三五
斐水	社生糸再繰	山田	甚七	明治廿八年十二月	三
大津製糸場	生糸	野崎	長次郎	全三十二年六月	五四
米子製糸合名會社		坂口	平兵衛	全三十五年十二月	二六
平田工場第二工場		全			二四
朝櫻製糸場		高松村	川上清四郎	全二十四年七月	五五
雲陽製糸場		川跡村	小村藤三郎	明治廿六年六月	四五
川上座繰製糸場		荒茅村	川上新之助	全四十一年十月	一四
新玉製糸場		全	川上新市	大正三年十一月	四
松山製糸場		全	會社松山製糸場	明治二十二年七月	九七

工場名	稱製造品種	所在町村名	工場主名	創業年月	職工人員
鱒淵鑛山銀銅亞鉛		鱒淵村	鱒淵鑛業合資會社	明治三十九年	一六
三石膏山工場	石膏	全	荒木此太郎	明治四十三年六月	二六
後野鑛山石膏工場		全	今西林三郎	明治四十二年六月	三三
金澤石膏採掘所		全	今澤吉兵衛	大正元年十一月	七
紅川石膏採掘所		全	藤江幸助	大正四年一月	三

第四九機業戶數及機臺

十二月卅一日

機業戶數	機臺數		職工
	力織機	手織機	
大正四年	二五	一〇六	五九〇
大正三年	三六	一一三	六〇〇
大正二年	五八	一〇〇	八七

第五〇織物產額

類別	大正四年		大正三年		大正二年	
	價格	數量	價格	數量	價格	數量
絹織物	不詳		二七六		二一〇	
羽二重	八六、九五		二、二八五		一、七九七	
其他	不詳		二七六		二一〇	
絹綿交織物	一七四		三〇		六〇	
其他	五八三		九〇		九六	
綿織物	不詳		二一、二〇〇		一一、〇八〇	
綿縮	不詳		二〇、一六〇		一八、八五六	
其他	三、三七二		二五、九八三		二一、三四七	
其他	不詳		二一、四六六		一四、五一九	
計	一九、九二〇		一七、〇八八		一〇、五二二	
第五一 製作及製造品	不詳		不詳		不詳	
陶磁器	不詳		不詳		不詳	
價格	五、三五		六、七四〇		六、九六一	

類別	大正四年		大正三年		大正二年	
	價格	數量	價格	數量	價格	數量
瓦	六二七、三五〇	枚	六〇三、四八〇	枚	八〇三、五八五	枚
漆器	不詳		不詳		不詳	
疊表	四、六六〇		四、八〇一		三、八六〇	
吳座類	一三、五八五		一一、八四〇		一三、五四〇	
油類	三、七三〇		三、一九八		四、四六九	
木蠟	一三、〇〇〇		一〇、〇〇〇		一三、〇〇〇	
中折紙	七九二		八〇〇		一、三〇〇	
牛紙	五、六九六		四、〇五八		四、六八六	
其他紙類	七六〇		七三〇		七六四	
其他紙類	七九〇		七三五		七七二	
其他紙類	二四八		七三		二七〇	
其他紙類	一〇七		七三		三〇三	
其他紙類	二五七		一八九		三五三	
其他紙類	二五七		一〇一		二〇一	
其他紙類			三九九		五六八	
其他紙類			一三〇		一六八	
其他紙類			三九		一六八	
其他紙類						

(工業)

罐詰	數量	價格
製革	數量	價格
經木真田	數量	價格
金銀細工	數量	價格
品	數量	價格
牙角甲介	數量	價格
細工品	數量	價格
寶石細工	數量	價格
品	數量	價格
鐵器	數量	價格
刃物類	數量	價格
鐵葉製品	數量	價格

罐詰	數量	價格
製革	數量	價格
經木真田	數量	價格
金銀細工	數量	價格
品	數量	價格
牙角甲介	數量	價格
細工品	數量	價格
寶石細工	數量	價格
品	數量	價格
鐵器	數量	價格
刃物類	數量	價格
鐵葉製品	數量	價格

八四

罐詰	數量	價格
製革	數量	價格
經木真田	數量	價格
金銀細工	數量	價格
品	數量	價格
牙角甲介	數量	價格
細工品	數量	價格
寶石細工	數量	價格
品	數量	價格
鐵器	數量	價格
刃物類	數量	價格
鐵葉製品	數量	價格

罐詰	數量	價格
製革	數量	價格
經木真田	數量	價格
金銀細工	數量	價格
品	數量	價格
牙角甲介	數量	價格
細工品	數量	價格
寶石細工	數量	價格
品	數量	價格
鐵器	數量	價格
刃物類	數量	價格
鐵葉製品	數量	價格

(工業)

靴	數量	價格
足袋	數量	價格
足駄下駄	數量	價格
蠟燭	數量	價格
石灰	數量	價格
石工品	數量	價格
繩	數量	價格
菰	數量	價格
蔴	數量	價格

靴	數量	價格
足袋	數量	價格
足駄下駄	數量	價格
蠟燭	數量	價格
石灰	數量	價格
石工品	數量	價格
繩	數量	價格
菰	數量	價格
蔴	數量	價格

八五

靴	數量	價格
足袋	數量	價格
足駄下駄	數量	價格
蠟燭	數量	價格
石灰	數量	價格
石工品	數量	價格
繩	數量	價格
菰	數量	價格
蔴	數量	價格

靴	數量	價格
足袋	數量	價格
足駄下駄	數量	價格
蠟燭	數量	價格
石灰	數量	價格
石工品	數量	價格
繩	數量	價格
菰	數量	價格
蔴	數量	價格

(工業)

吹	草履卓鞋	干温鈍	小麥粉	荷車	建具類	箆筭其他箱類	卓椅子	木製器械類
價量	價量	價量	價量	價量	價量	價量	價量	價量

一、〇〇〇	七、二六〇	三、六八〇	一、二〇〇	八三五	二、一三五	三、三三八	四、七三八	七三三
七三	一、四九三	三、五六〇	八三五					

八七、三〇〇	一、八四一	二、六六九	三、〇〇〇	一、六〇〇	七九〇	二、六九五	四、五〇五	一、六二六

一、九〇〇	三、二五八	二、二四四	一、九四〇	七三〇	一、〇〇〇	二、一三九	四、〇九二	一、二〇〇

八六

第五二 酒類釀造

竹製品	扇子及團扇	傘	提燈	和洋服裁縫品	油粕
價量	價量	價量	價量	價量	價量

三、五九二	五、七六二	一、二四六	二、七三三	四、三三七	九〇一

三〇、六一七	五、〇三五	一、六〇〇	八、二七一	二、五二五	九三八

三六、五六八	五、一〇三	一、一五〇	七、五五八	二、一五三	五〇七

釀造
清酒

大正四年
一〇、二五六
九、七一一

大正三年
一〇、九六〇
二、六二六

大正二年
二、〇八六
一、一五四

八七

味 淋
燒 酎
酒 造 場

一三〇
四三五
三〇

三八
三八
元

一六
三〇
三

第五三 醬油釀造及醋製造

大正四年 大正三年 大正二年

醬油 釀造場
醋 製造場

五、六七石
八九
一三六

九、七七石
六〇
二六八

五、三六石
五
一七八

商業

第五四 銀行及會社ノ一(株式)

十二月卅一日

會社名 稱所在地 營業目的
一畑輕便鐵道株式會社 平田町 交通便
平田水產株式會社 全 水產物賣買

創立年月 資本金 積立金
明治四十五年四月 四〇〇,〇〇〇 二,〇〇〇
大正二年十月 一五,〇〇〇 一,一三三

出雲電氣株式會社	大津村電燈及電力ノ供給	明治四十四年七月	二〇〇,〇〇〇	一三,二八〇
大津生產株式會社	金錢貸付業	全四十二年六月	五〇,〇〇〇	八,一七四
雲石水產株式會社	海產物賣買業	全三十九年五月	一〇,〇〇〇	一,六三二
箴川米券倉庫	倉庫業 金錢貸付業 運送業	全四十二年一月	五〇,〇〇〇	—
雲洲西濱銀行	銀行業	全三十二年一月	二〇〇,〇〇〇	四八,〇〇〇
山陰道產業株式會社	今市町 運送業 倉庫業 金錢貸付業	全四十年四月	五〇,〇〇〇	五四,五〇〇
湖西銀行	今市町 銀行業	全三十三年三月	二五〇,〇〇〇	三五,四〇〇
湖西銀行	直江支店 直江村 全	全	—	—
平田銀行	平田町 全	全三十年十二月	一五〇,〇〇〇	四九,五〇〇
平田兩全株式會社	生糸製造	全卅五年十二月	一〇〇,〇〇〇	一,〇〇〇
出雲羽二重株式會社	羽二重製織	全四十二年三月	五〇,〇〇〇	—
箴川銀行	今市町 銀行業	全三十年八月	五〇〇,〇〇〇	七〇,〇〇〇
張川銀行	莊原支店 莊原村 全	全	—	—
雲伯無盡株式會社	今市町 無盡業	大正三年四月	三〇,〇〇〇	五〇〇

〔商業〕

第三銀行今市支店全	銀行業	明治卅九年九月	—	—
今市青果株式會社全	蔬菜果實ノ賣買	大正四年十月	二、〇〇〇	—
出雲商業銀行大津村	銀行業	明治卅三年一月	五〇、〇〇〇	四、四五〇
斐水社全	生糸再繰販賣	大正四年一月	四、八〇〇	一〇〇
乙立金融株式會社乙立村	金錢貸付業	明治四十年十二月	六、〇〇〇	二、〇〇九
和栗銀行知井宮村	銀行業	大正二年七月	五〇〇、〇〇〇	二、一〇〇
古志銀行古志村全	—	明治廿六年十二月	六〇、〇〇〇	三、〇〇〇
湖西銀行杵築支店杵築町全	—	全三十三年三月	—	—
平田銀行杵築支店全	—	全三十年十二月	—	—
杵築銀行蕪茅支店蕪茅村全	—	全卅二年十二月	—	—
杵築銀行行杵築村全	—	全	八〇、〇〇〇	二、五〇〇
杵築水産株式會社全	水産物依託賣買	全四十一年四月	三、一三〇	一、六三七

第五五 銀行及會社ノ二(合名)

會社名	稱所在地	營業目的	創立年月	資本金	積立金
山田父子製糸合名會社	大津村	製糸業	明治卅二年六月	三、〇〇〇	—
兒玉貸金合名會社	今市町	金錢貸付業	全四十年二月	五、〇〇〇	五七〇
中町興業合名會社全	全	全	全卅三年十一月	一〇、〇〇〇	二、三三〇
簸川運送店全	全	運送業	全四十二年九月	三、〇〇〇	—
山本精米合名會社全	全	精米業	大正元年十月	四、〇〇〇	—
安田金融合名會社高松村	金錢貸付業	明治四十二年四月	三、〇〇〇	二、六三六	
喜劫會西濱村全	—	全四十二年四月	七、〇〇〇	—	
三水酒造合名會社布智村	精酒釀造	全四十四年九月	二、〇〇〇	二、三〇〇	
日御碕金融合名會社日御碕村	金錢貸付業	全三十七年一月	一、五〇〇	六七三	
樋野合名會社鶴鷺村	金錢貸付業	全四十四年四月	五〇〇	一、〇五〇	
久村金蟻合名會社久村	貸金業	全四十三年九月	六、〇〇〇	二四五	
鹽治貸金合名會社鹽治村全	—	全四十年四月	三、〇〇〇	二、三〇〇	
灘分金融合名會社灘分村	金錢貸付業	全四十二年十二月	三、〇〇〇	三、七五〇	

〔商業〕

高西金融合名會社	鹽治村貸金業	全四十四年一月	七、〇〇〇	一、五〇〇
田儀物產合名會社	田儀村物品賣買	全四十五年四月	三、六〇〇	—
鹽治生產合名會社	鹽治村貸金業	全四十四年十月	二、〇〇〇	二、三三
合名會社知井宮運送店	知井宮村問屋業運送取扱	大正二年八月	一、〇〇〇	—
杵築實業信託合名會社	杵築町信託業代理業金錢貸付業	全二年五月	三、六〇〇	—
窪田金融合名會社	窪田村金錢貸付業	全三年三月	二、七〇〇	五〇五
山根合名會社	杵築町棉花ノ賣買蒲團製造	明治四十二年三月	二、五〇〇	四一五
杵築生產合名會社	菓子類製造	全四十四年七月	一、〇〇〇	一四
合名會社丸共回漕店	杵築村代理業問屋業	全四十四年八月	一、〇〇〇	二七
石原合名會社	西田村金錢貸付業	全四十五年二月	五〇〇	二、一六四
合名會社小槌商店	杵築町物品販賣國產製造	大正二年六月	二、〇〇〇	—
前島合名會社	荒木村物品販賣問屋業	全四年六月	一、〇〇〇	—
合名會社丸平運送店	平田町貨物運搬及委託物販賣	全三年九月	四〇〇	—
米原式合名會社	荒木村特許品ノ製造販賣	全四年二月	一、〇〇〇	—

矢野合名會社朝山村各種材木ノ製造販賣(全三年十一月—

五〇〇

第五六 銀行及會社ノ三(合資)

會社名	稱所在地	營業目的	創立年月	資本金	積立金
平田金融合資會社	平田町	金錢貸付業	明治卅一年四月	一四、〇〇〇	五、〇〇〇
合資會社久木銀行	久木村	銀行業	全廿九年十二月	一六、五〇〇	三、二〇〇
本町勸業合資會社	今市町	金錢貸付業	全三十二年五月	一〇、〇〇〇	四、二六
① 支店		精米製造業	大正三年六月	三、〇〇〇	—
森山合資會社		酒造業酒類販賣業	明治卅三年十月	五、〇〇〇	九〇〇
錦織合資會社	出東村	金錢貸付業	全卅八年十一月	五、〇〇〇	二、四〇〇
田中醫油釀造合資會社	荒木村	醬油釀造並販賣業	全四十四年十一月	五〇〇	一六〇
山本精米製材合資會社	知井宮村	精米製材委託販賣	全四十二年一月	三、〇〇〇	五〇
有常會全		不動產其他財產ノ收益ノ増殖ヲ計ルヲ目的トス	全四十四年五月	二、〇〇〇	—
山本合資會社		金錢貸付業	全四十四年十月	一、一〇〇	—

(商業)

曾田製糸場	枳築村	生糸製造及生糸繭屑	大正三年六月	一、〇〇〇	一
今市獎業銀行	今市町	物賣買	明治廿八年十二月	一八、五〇〇	一四、六一
山本銀行	行知井宮村	銀行業	全三十一年八月	一〇〇、〇〇〇	五、七五〇
雲州今市銀行	今市町	金錢貸付業	全廿六年十二月	三〇、〇〇〇	一、三〇〇
全直江支店	直江村	全	全	一	一
全枳築支店	枳築町	全	全	一	一
今市水產合資會社	今市町	水產物雜賣	全三十二年六月	六三〇	一
久木銀行枳築支店	枳築町	銀行業	全廿九年十二月	!	一
合資會社	川運送店	荒木村	運送取扱業	三、〇〇〇	一七
丸一運送店	伊波野村	運送業倉庫業	大正三年三月	一、〇〇〇	!
合資會社	川上商店	荒木村	米穀肥料販賣金錢貸	三、〇〇〇	!
橫原材木合資會社	古志村	材木販賣	全三年十月	一、〇〇〇	!
古志醬油合資會社	全	醬油釀造	全三年四月	九〇〇	!
雲石信託合資會社	枳築町	金錢貸付及信託業	全四年一月	四、〇〇〇	!

鵜鷺鑛山石膏採掘所 鵜鷺村 石膏採掘
鵜鷺鰯漁業合資會社 全 雜魚漁獲

第五七 物 價

米	上二石	三、〇〇〇	全四年八月	三、〇〇〇	!
	中一石	二、一〇〇	全元年十一月	二、〇〇〇	!
	下一石	一、〇〇〇			
大麥	一石	六、八〇〇			
小麥	一石	九、〇〇〇			
稈麥	一石	九、〇〇〇	不詳		不詳
大豆	一石	一〇、〇〇〇			
小豆	一石	一三、〇〇〇			
食鹽	一石	五、〇〇〇			
醬油	一石	二七、〇〇〇			

(商業)

清 酒 一石
 茶 肉 十斤
 牛 肉 一貫
 和赤砂糖 百斤
 洋赤砂糖 百斤
 和白砂糖 百斤
 洋白砂糖 百斤
 和產線綿 十貫
 洋產線綿 十貫
 晒木綿 一疋
 生 糸 上 百斤
 中 百斤
 下 百斤
 和 鐵 十貫

四〇,〇〇〇
 八,〇〇〇
 一八,〇〇〇
 一八,〇〇〇
 一七,〇〇〇
 二一,〇〇〇
 二〇,〇〇〇
 一八,〇〇〇
 一〇,〇〇〇
 一,一〇〇
 九〇,〇〇〇
 八〇,〇〇〇
 六〇,〇〇〇
 六,〇〇〇

四〇,〇〇〇
 八,〇〇〇
 一八,〇〇〇
 不詳
 一七,〇〇〇
 不詳
 二二,〇〇〇
 一七,〇〇〇
 一五,〇〇〇
 九五〇
 八四〇,〇〇〇
 七三六,〇〇〇
 六八八,〇〇〇
 五,五〇〇

五五,〇〇〇
 一〇,〇〇〇
 一八,〇〇〇
 一八,〇〇〇
 不詳
 三三,〇〇〇
 不詳
 一八,一〇〇
 一六,〇〇〇
 一〇,〇〇〇
 八五〇,〇〇〇
 七六〇,〇〇〇
 六五五,〇〇〇
 五,五〇〇

洋 鐵 十貫
 石油一箱(二罐)
 石 炭 百斤
 薪 炭 十貫
 木 炭 十貫
 美濃紙 二十束
 中 紙 二十束
 二番錫 二百枚

第五八

諸備貸錢

五,五〇〇
 四,〇〇〇
 一
 二,八〇〇
 八〇〇
 五,〇〇〇
 二,二〇〇
 二,〇〇〇
 二,〇〇〇

平

田

四,〇〇〇
 四,〇〇〇
 三,〇〇〇
 二,五〇〇
 八〇〇
 六,〇〇〇
 二,〇〇〇
 不詳
 一,八〇〇

杵

築

五,五〇〇
 四,〇〇〇
 一
 二,八〇〇
 七五〇
 六,一〇〇
 二,〇〇〇
 一四,〇〇〇

農 作 雇
 男 女
 養 蠶 雇
 男 女

五,〇〇〇
 三,〇〇〇
 四,〇〇〇
 二,五〇〇

四,〇〇〇
 四,〇〇〇
 二,〇〇〇
 四,〇〇〇
 一,八〇〇

五,〇〇〇
 四,〇〇〇
 三,〇〇〇
 三,〇〇〇
 三,〇〇〇

(商業)

桶	船	靴	煉	經	版	活	綿	鍛	鑄	下	菓	石	建
	大		瓦	師	摺	版	打	治	物	馱	子		具
職	工	職	師	職	職	植	職	職	職	職	製	工	職
					字	字							

六、七〇〇
六、七〇〇
六、五〇〇
|
|
四、五〇〇
五、〇〇〇
六、〇〇〇
六、〇〇〇
六、〇〇〇
六、〇〇〇
六、〇〇〇
六、〇〇〇
六、〇〇〇
六、〇〇〇
六、〇〇〇

六、五〇〇
六、五〇〇
六、〇〇〇
|
|
三、五〇〇
三、五〇〇
五、〇〇〇
四、〇〇〇
六、五〇〇
五、〇〇〇
六、〇〇〇
六、〇〇〇
六、〇〇〇
六、〇〇〇
六、〇〇〇
六、〇〇〇

七、〇〇〇
|
六、五〇〇
|
六、五〇〇
三、〇〇〇
六、〇〇〇
四、〇〇〇
七、〇〇〇
|
六、〇〇〇
五、〇〇〇
七、〇〇〇
六、五〇〇

(商業)

疊	指	屋	瓦	左	大	木	洋	和	鎊	染	漆	機	蠶
	物	根				挽	服	服		物	器	織	絲
刺	師	葦	葦	官	工	職	立	立	職	職	塗	職	女
							職	職				女	女

六、七〇〇
六、七〇〇
六、〇〇〇
六、〇〇〇
六、〇〇〇
六、〇〇〇
六、〇〇〇
一、〇〇〇
七、〇〇〇
|
五、〇〇〇
六、〇〇〇
二、〇〇〇
二、〇〇〇

六、〇〇〇
六、五〇〇
七、五〇〇
六、二〇〇
六、二〇〇
六、二〇〇
六、二〇〇
五、〇〇〇
三、〇〇〇
一、〇〇〇
六、〇〇〇
六、〇〇〇
二、〇〇〇
二、〇〇〇

七、〇〇〇
七、〇〇〇
|
六、〇〇〇
六、五〇〇
六、五〇〇
六、〇〇〇
七、〇〇〇
四、〇〇〇
|
六、〇〇〇
八、〇〇〇
三、五〇〇
三、〇〇〇

(産業組合)

酒造稼人	醬油造稼人	日雇人夫	下男	下女
4,500	4,500	3,000	50,000	10,000
年	年	年	年	年
備考	管錢ハ三月九月ニ於ケル管錢ヲ平均シタルモノナリ			
20,000	50,000	30,000	50,000	20,000

100

産業組合

第五九 産業組合

組合	名設立年月日	組合員數	出資金	借入金	積立金	貯金	貸付金	購買額	販賣額
有限責任 莊原村信用組合	明治四十五年四月十五日	五六六	七、四五〇	六、〇〇〇	五八八	四、八三六	二七、二四六	—	—
無限責任 出西村信用組合	全卅七年七月六日	七三	八三五	七四	七九	一、〇三四	二、八七六	—	—
全 灘分村信用組合	全四十年四月四日	四二五	二、六六五	七、七〇〇	九六七	三、二九八	一〇、八八六	—	—

有限責任 國富村信用購買組合	全卅九年六月廿九日	四〇七	二、一五五	一、〇〇〇	一四九	九、二三八	九、九三九	—	—
全 鷲巢村信用組合	全四十五年一月九日	二五三	三、一四〇	四、六九〇	二九三	四、八六五	一〇、三八七	—	—
無限責任 唐川購買販賣生産組合	全四十二年三月廿八日	五三	七五六	—	八四八	—	—	三、一〇一	—
全 大正記念鰐淵村勤儉信用組合	大正元年十二月廿三日	二八五	二、二六五	五、二一八	四四九	二、九三八	一八、〇八一	—	—
全 戰捷記念西田村信用組合	明治四十年八月十九日	三二二	二、七五五	三〇〇	四四六	五、四二五	七、六九〇	—	—
全 小津信用購買販賣生産組合	全卅九年六月八日	六三	四四二	—	二、七二四	三、六〇八	三、六五六	二、二四〇	六、五一一
全 坂浦信用購買販賣生産組合	全四十四年三月廿四日	八九	四四五	三、二五〇	五四一	三四六	二、七五九	三、二九〇	—
全 檜山村信用組合	大正三年十一月廿四日	二八八	二、三九〇	一、五〇〇	—	八、三二二	七、〇一〇	—	—
全 東村信用組合	明治卅七年九月七日	一九六	二、〇六〇	四、一六四	二、九八五	七、五二九	一五、九五八	—	—

(産業組合)

101

(産業組合)

全 窪田村信用組合	全卅九年四月五日	一八八	一、二三五	八、三〇三	五〇六	二、一三五	七〇三	—
全 山口村購買組合	全卅九年五月二日	二二六	二、〇三五	四、六六一	六五九	—	—	五、五四
全 山口村信用組合	大正四年二月四日	二二三	七八九	—	—	—	—	—
全 乙立村八幡東信用組合	明治卅五年二月十五日	一八三	二、五四五	六、九五〇	—	—	—	—
全 乙立村乙立信用購買販賣組合	大正三年四月九日	二七二	二、四三〇	五、五〇〇	—	—	—	—
有限責任 田儀村信用購買組合	全四年三月十七日	一五六	一、五〇五	—	—	—	—	—
無限責任 江南村信用組合	明治卅九年八月四日	四一九	二、四九〇	三、五〇〇	—	—	—	—
有限責任 神西村信用組合	今卅九年六月十八日	四五四	六、〇五五	一、九三六	—	—	—	—
全 布智村信用購買組合	全四十二年八月卅日	三七六	三、二一〇	二、〇〇〇	—	—	—	—
				一、〇六三	一、〇五三	三、六三三	七、二四〇	—
								一七三

無限責任 古志實業信用組合	今卅九年五月卅日	二九五	五、六四〇	—	—	三、四〇二	〇、七六三	七、七六	—
有限責任 高松村信用購買販賣生產組合	全四十年五月廿四日	五四九	一、七〇一	四、一五	—	二、七二〇	二、〇七四	四、六四	二八、九八四
全 戰時記念園村信用組合	今卅八年十一月八日	四六〇	三、八七五	一、〇〇〇	—	五、六七二	六、四九三	七、五六	—
無限責任 鷺浦信用組合	全四十年七月十六日	一六六	八三〇	一、二三	—	—	—	—	—
全 湊塔村信用組合	今卅八年三月十一日	二三五	一、二九五	三、一三〇	—	—	—	—	—
全 高濱村信用組合	全四十二年六月廿九日	四八五	五、二〇〇	—	—	—	—	—	—
有限責任 四纏村信用購買組合	大正元年十一月八日	三四	三、五〇五	—	—	—	—	—	—
全 川跡信用組合	明治卅三年十月三日	四二〇	四、三三〇	九、三〇〇	—	—	—	—	—
無限責任 凱旋記念 大津村信用組合	全四十年一月廿九日	一七三	二、五六〇	一〇、九二六	—	—	—	—	—
				一、八七三	—	—	—	—	—
				七、三四〇	二〇、九一七	—	—	—	—

(産業組合)

(貯蓄)

一〇四

全旭信用組合	全卅八年十月二日	八〇	一、六九五	一、〇四九	三、四三九	三、八七六	
保證 馬木信用組合	全四十年九月十四日	六七	四八五	三〇〇	一、九九六	五七二	
有限責任 種原信用組合	全四十二年八月廿六日	三九五	三、一六五	一、五〇〇	七七八	三、六六三	八、六四〇
無限責任 上津村購買販賣生產組合	全卅九年六月廿五日	七三	四〇五	六二			一、八三二
有限責任 久村信用購買組合	大正二年一月卅一日	二〇二	三、二〇〇	六七	一、八三三	二、九二四	一、八五〇

貯蓄

第六〇 郵便貯金

年度末現在預入	人員	金額	大正四年	大正三年	大正二年
一年間預入	人員	金額	一五三、〇三三	一五八、八五五	一六六、六九四
一年間拂戻	人員	金額	不詳	不詳	不詳
一年間新規預入人員			四、三三三	四、〇四五	四、六七二

一年間拂戻	人員	金額	不詳	不詳	不詳
一年間新規預入人員			四、三三三	四、〇四五	四、六七二

第六一 貯金組合

組合數	組合人員	郵便貯金	信用組合貯金	銀行預金	團體及個人貸金	合計
大正二年	六二八	二八、九八〇	六、八八八	七六、〇〇七	九〇、三三三	二七三、一九八
大正三年	六五五	三三、八八四	五、〇二七	六三、六五三	七四、二六三	三六、八三六
大正四年	六八九	二二、五九三	六、一六四	四四、四三三	四二、六四九	一七八、八四一

第六二 貯金組合町村別

町村名	組合數	組合人員	郵便貯金	信用組合貯金	銀行預金	團體及個人貸金	合計
莊原村	二五	二〇四	一、三三八	三二	一	一、三三六	三三二

(貯蓄)

一〇五

(貯蓄)

出西村	七	五〇七	六六三、一七六	七九、〇三九	二三、六一五	—	七六五、八二〇
伊波野村	八	二三一	二四、一八〇	—	三〇五、二七六	二、三三三、九三三	二、六三二、三九〇
直江村	九	一六八	一、三〇五、三二〇	—	二二、八〇〇	二、〇〇〇、〇〇〇	三、五二九、一一〇
久木村	八	二四二	四八六、八三八	—	五三四、九六七	二、一〇五、二六四	三、二七、〇六九
出東村	一	八四〇	三、二〇〇、〇〇〇	—	—	—	三、二〇〇、〇〇〇
灘分村	二	四九二	七〇〇、〇〇〇	一、六四七、三四七	九九〇、〇〇〇	一、五五〇、〇〇〇	四、八四七、三四七
國富村	五	九八六	九四三、三二〇	一、八九六、四三六	一、〇七四、四四八	三、九〇〇、〇〇〇	七、八二四、二〇四
鳶巣村	二	三二一	三〇六、三〇〇	九六八、五二二	—	—	一、二七四、八三三
鱒淵村	四	二三〇	九二五、七八五	三七五、二二五	—	—	一、三〇一、〇〇〇
西田村	三	三四六	六〇七、〇〇〇	四、〇五五、〇〇〇	三、五〇〇、〇〇〇	三六、八二〇、〇〇〇	三四、九八二、〇〇〇
北濱村	五	四一五	五三三、一六六	三、二二一、八五六	—	—	三、七四五、〇三三
久多美村	一	二九〇	三〇五、〇〇〇	—	七五〇、〇〇〇	五〇〇、〇〇〇	一、五五五、〇〇〇
佐香村	二	四七	一七、〇七二	—	—	二四九、七二四	二六六、七八六
檜山村	四	三五七	—	一、三〇〇、八四〇	八五、八〇〇	一九〇、五〇〇	一、五七七、一四〇

東川村	三	五二八	四八〇、〇〇〇	三九四、〇〇〇	四一八、〇〇〇	一、三四〇、〇〇〇	二、六三三、〇〇〇
平田町	七	八七	六四〇、二〇〇	—	二四一、九〇〇	一八〇、〇〇〇	一、〇六一、一〇〇
窪田村	四	二八〇	一一〇、〇〇〇	四五〇、〇〇〇	—	二、三八〇、〇〇〇	二、九五〇、〇〇〇
山口村	三	四六〇	四八二、〇〇〇	—	三九五、〇〇〇	二、六八三、〇〇〇	三、五六〇、〇〇〇
乙立村	二	四六八	—	二、六四二、五八二	—	一八、三九九、九八七	二〇、九六二、五六九
田儀村	一	四一八	一、〇五〇、〇〇〇	三〇、〇〇〇	五、〇〇〇、〇〇〇	五、五〇〇、〇〇〇	一一、五八〇、〇〇〇
田岐村	七	一五七	三七五、〇〇〇	—	三〇〇、〇〇〇	一五〇、〇〇〇	八三五、〇〇〇
江南村	一	二四〇	—	六、六三八、〇〇〇	—	—	六、六三八、〇〇〇
西濱村	—	—	—	—	—	—	—
神西村	七	三二九	二五、七〇〇	五二七、三二〇	—	—	五三三、〇一〇
知井宮村	三	七九八	五三九、七七六	—	二、一五二、八〇〇	五〇〇、〇〇〇	三、一九二、五七六
布智村	二	三三二	二二五、五二〇	一四、五五一、八四二	四八九、二五〇	二、八九七、八五〇	一八、一五二、四六二
古志村	九	七五五	五三、一〇四	一、七五〇、六八五	三〇〇、〇〇〇	二、〇九五、五〇八	三、九二九、二九七
高松村	三	六二二	一、一八〇、〇〇〇	四八、〇〇〇	四、二三四、〇〇〇	一、六二〇、〇〇〇	七、〇七三、〇〇〇

(貯蓄)

園村	一七	六八三	—	一、八九七、〇〇〇	—	一一〇、一五〇	二、〇〇七、一五〇
荒木村	一九	三三六	二四一、五〇〇	—	二、八九〇、〇〇〇	—	三、一三一、五〇〇
杵築町	一〇	一〇	三九、四〇〇	—	—	—	三九、四〇〇
杵築村	一〇	五三四	一、一八四、九一〇	—	二六九、八三三	—	一、四五四、七四七
日御碕村	二〇	一七七	三六九、五五五	一八〇、〇〇〇	—	八五三、四〇〇	一、四〇一、九五五
鵜鷺村	二二	二六	一〇五、〇〇〇	—	—	一七〇、〇〇〇	二七五、〇〇〇
遙堪村	三三	三六〇	五〇〇、〇〇〇	八一〇、八二二	—	—	一、三二〇、八二二
高濱村	六八	四五六	二八九、五六二	三、三三二、〇〇〇	—	三、七八六、二九六	七、四五七、八五七
四纏村	七二	五九〇	四〇〇、〇〇〇	三、一七五、〇〇〇	四〇〇、〇〇〇	六〇〇、〇〇〇	四、五七五、〇〇〇
川跡村	元	二六八	三六、六〇〇	五、一三五、〇五〇	—	—	五、一七二、六六〇
大津村	四	四八	五二、七九〇	二、三三九、八八〇	—	—	二、三八一、六七〇
今市町	二〇	九二二	三、一四六、四三二	—	一五〇、〇〇〇	一、三五九、三三〇	四、六五五、七三二
鹽冶村	一九	七〇六	一四二、五三五	—	九、四九〇、〇〇〇	—	九、六三三、五三五
朝山村	一六	五二一	一、四八〇、〇〇〇	—	二、四五〇、〇〇〇	一、四八〇、〇〇〇	五、四二〇、〇〇〇

交通

第六三 鐵道哩數又ハ街道里程

稗原村	八〇	五〇、〇〇〇	三五、〇〇〇	六〇、〇〇〇	五〇、〇〇〇	五二〇、〇〇〇
上津村	—	—	—	—	—	—
久津村	—	—	—	—	—	—
荒茅村	九	二五〇	一三〇、〇〇〇	三、七〇〇、〇〇〇	二、三〇〇、〇〇〇	六、一三〇、〇〇〇
今市	—	—	—	—	—	—
直江	—	—	—	—	—	—
莊原	—	—	—	—	—	—
共道	—	—	—	—	—	—
湯町	—	—	—	—	—	—
松江	—	—	—	—	—	—

(交通)

今市	大田	久手	波根	田儀	小田	江南	知井	今市	岡山	姫路	和田
鐵道今市大社間	鐵道今市大田間										
驛間	驛間										
哩數	哩數										
21	21	14	47	24	40	26	30	30	55	40	9
延哩	延哩										
202	181	167	130	96	56	30	30	260	205	9	165

(交通)

大知	神知	福知	京知	綾知	福知	和知	城知	鳥知	米知	安知	荒知	揖知	馬知
阪崎	山都	部山	山崎	取子	來島	屋瀉							
驛間	驛間												
哩數	哩數												
46	70	43	77	100	22	49	56	55	30	35	19	41	
延哩	延哩												
256	250	240	197	184	165	148	95	38	38	29	26	24	

(交通)

山口街道今市山口間	一畑輕便鐵道今市一畑間	朝山
小園	大	社
園	今	山
布平	武	
旅鷹	志	
崎田	津	
伏粟	市	
境	間	
烟	市	
間	間	
里數	哩數	哩數
二、一〇	一、三	二、三
一、〇九	一、三	二、五
二、二	一、三	
二、二	一、三	
二、〇	一、三	
二、一	一、三	
延里數	延哩數	延哩數
一、三〇	一、二	二、二
一、〇九	一、二	四、七
九、九	一、二	
九、〇	一、二	
六、八	一、二	
五、六	一、二	
三、六	一、二	
二、五	一、二	
一、二	一、二	

(交通)

小田	儀	東	森	家	利	津	金	濱	周	三	益	橫
田	儀	東	森	家	利	津	金	濱	周	三	益	橫
四、一、〇〇	一、〇三、〇〇	二、〇八、〇〇	一、三三、〇〇	二、二八、〇〇	三、二九、〇〇	四、一八、〇〇	一、二二、〇〇	二、二八、〇〇	三、三三、〇〇	二、〇七、〇〇	三、〇六、〇〇	二、七、〇〇
四、一、〇〇	一、〇三、〇〇	二、〇八、〇〇	一、三三、〇〇	二、二八、〇〇	三、二九、〇〇	四、一八、〇〇	一、二二、〇〇	二、二八、〇〇	三、三三、〇〇	二、〇七、〇〇	三、〇六、〇〇	二、七、〇〇
延里數	延哩數	延哩數	延哩數	延哩數	延哩數	延哩數	延哩數	延哩數	延哩數	延哩數	延哩數	延哩數
五、二四、〇〇	七、三三、〇〇	九、一九、〇〇	一一、一一、〇〇	一六、〇四、〇〇	二〇、三三、〇〇	三三、〇二、〇〇	三三、〇二、〇〇	三五、〇一、〇〇	二六、三四、〇〇	三一、〇六、〇〇	三三、一三、〇〇	三三、一〇、〇〇

青原 津野 和野 山口縣德佐

第六四車

總數 馬車 乘用車 荷積車 人力車 自轉車 牛車 貓車

大正四年	大正三年	大正二年
六、七二	六、四九六	四、八二二
一、〇八	七二	九四
九	六七	三三
三三	二六五	三二
一、〇四五	一、三二九	三九
四、六七三	四、六八三	四、三九九
一〇	二二	一

第六五 全上町村別

町村名	馬車乘用荷積車	人力車	自轉車	荷車	貓車	車合	計
莊原村		九	四	一三三	元	二五	二五
出西村			三六	一三六		二七二	二七二
伊波野村			三六	一二		二九	二九
直江村			五九	九〇		一八一	一八一
久木村			七	二六		一四九	一四九
出東村			七	七		一七〇	一七〇
難分村			四	一〇八		一五七	一五七

平田町 窪田村 山口村 乙立村 田儀村 田岐村 江南村 西濱村 神西村

(交通)

三 | | 五 | 八 | 七 | 三 | 一 | 九 | | |

四 | 六 | 三 | 一 | | | 一 | 五

三 | 一五 | 二九 | 六 | 二六 | 七 | 一 | 四 | 一四五

二〇 | 一五九 | 二二 | 五九 | 六 | 五 | 四 | 六 | 二〇七

一一七

| | | | | | | | |

一六九 | 一四 | 一五 | 七 | 二二 | 五 | 四七 | 三〇 | 三六七

國富村 鷹栗村 野淵村 西田村 北濱村 久多美村 佐香村 檜山村 東村

(交通)

|| | | | | | | | | | | | | | |

| | | | | | | | | | | | | | |

三 | 五 | | 二 | | 六 | 六 | 七 | 三

三 | 〇 | | 七 | 二 | 三 | 七 | 四 | 七

一一六

| | | | | | | | |

三 | 一五 | | 八 | 二 | 三九 | 七 | 四 | 一〇五

(交通)

朝山村 鹽治村 今市町 大津村 川跡村 四纏村 高濱村 遙堪村 鵜鷺村

三 | | | 四 | 五 | 三 | | | | | | | |

一 七 四 六 五 二 三 四 |

一六 八 一五〇 一三四 三三 二六 八 二 二

八 二〇八 三三 二〇八 一五三 一三五 八 四 三

| | | 四 | | 二 | |

一〇七 二五三 五二一 三九七 一八三 一六三 一〇 六 五

一一九

(交通)

日御碕村 杵築村 杵築町 荒木村 園村 高松村 古志村 布智村 知井宮村

| | 一 | | | 三 | 一 | | 二 | 一 | 三 | | |

| 一 六 六 二 三 二 三 一

| 五 六 四 三 四 五 九 四

| 九 一五 二四 一四六 二七 九 一〇五 三

一 | | | | | | | |

一 二二 二四三 三〇六 一六七 三三二 一四〇 二九 一六四

一一八

(交通)

稗原村
上津村
久村
荒茅村
合計

111
111
151
211
111

第六六 通常郵便

郵便局數
郵便切手賣捌所
郵便函數

大正四年	大正三年	大正二年
9 6 2 1 3	9 5 4 2 3	6 4 3 1 1
155 145 77	159 133 77	150 144 77

110

通常郵便物數
人口一人ニ
付

發着
2,051,101
2,777,330
15,446
20,696

2,027,303
2,648,066
15,096
19,721

2,309,492
2,755,447
16,621
20,881

第六七 電信

郵便電信局數
發着
人口百人ニ
付

5
46,777
54,233
40,337
40,337

5
47,883
54,978
35,644
40,922

4
54,732
59,844
41,252
45,004

第六八 電話

電話取扱局
今市郵便局

加入人員
2

電話數
450,050

(交通)

111

(交通)

1111

杵築郵便局	平田郵便局	古志郵便局	小田郵便局	莊原郵便局
-------	-------	-------	-------	-------

一三八三

一八四、九二
四一、三四八
八、四四五
一、〇六六
四、〇三七

第六九 小包郵便

大正四年

大正三年

大正二年

小包郵便取扱局數

引受

配達

人口百人
引受
配達

三、〇一七
三、〇一七
三、〇六八
三、〇六八
二、三、八六
二、三、八六
二、三、八六

三、〇一七
三、〇一七
三、〇六八
三、〇六八
二、三、八六
二、三、八六
二、三、八六

三、〇一七
三、〇一七
三、〇六八
三、〇六八
二、三、八六
二、三、八六
二、三、八六

第七〇 著大ノ橋梁

八雲橋	神立橋	神立橋	古志橋
-----	-----	-----	-----

所	莊	出	出	古
在	原	西	西	志
地	村	村	村	村

長	三間	六	六	三
---	----	---	---	---

幅	三間	三	三	三
---	----	---	---	---

川名	新川	斐伊川	斐伊川	神戶川
----	----	-----	-----	-----

第七一 船舶

大正四年

大正三年

大正二年

總計	西洋形船	風帆船	日本形船	五十石以上	小船
----	------	-----	------	-------	----

二、三、〇四

二、七、六五

二、八、四一

第七二 全上町村別

(交通)

1113

二、三、七

二、七、九

二、八、〇七

佐香村 檜山村 東田村 平田町 窪田村 山口村 乙立村 田儀村 田岐村 江南村 西濱村 神西村 知井宮村 布智村

(交通)

||| - ||| = ||| ||| = ||| |||

||| 七 八 五 九 六 ||| 一六 一七 三 四

二二五

||| 七 八 五 九 六 ||| 一六 一七 三 四

町村名 莊原村 出西村 伊波野村 直江村 久木村 出東村 灘分村 國富村 鷹巢村 鰐淵村 西田村 北濱村 久多美村

(交通)

風帆船 小

| = | = | | | | | | | | |

五 二 三 四 七 二 一 二七 六五 一 一 | 四 三 船

二二四

計

五 二 三 四 七 二 一 二七 六五 一 一 | 四 三

(社寺)

神 官 幣 社
鄉 國 幣 社

社 社 社 社
三 一 一 一
一九〇

神 官 幣 社
鄉 國 幣 社

社 社 社 職
三 一 一 一
一九〇

一二七

合 荒 久 上 稗 朝 搦
計 茅 津 原 山 治
村 村 村 村 村 村 村

社 寺

第七三 神社及神職

七 一 一 一 一 一 一

二、三、七 八 九 六 一 九 一

二、三、八 九 〇 六 一 九 一

(社寺)

今 大 川 四 高 遙 鷗 日 杵 杵 荒 園 高 古
市 津 跡 經 濱 塔 鷗 御 築 築 木 園 松 志
町 村 村 村 村 村 村 村 村 村 村 村 村

一 一 一 一 一 一 一 一 一 一 一 一 一 一 一 一

一 一 五 一 一 四 一 三 二 一 一 六 一 九 三

一 一 五 一 一 四 一 三 二 一 一 六 一 九 三

一二八

無格社

二二

無格社

三〇

天台宗

第七四 寺院及佛堂

真蓮宗

三〇

真言宗

八

日蓮宗

一三

淨土宗

三

時宗

一六

臨濟宗

〇

境內佛堂

二〇

曹洞宗

七

境外佛堂

二〇

官幣大社

第七五 著名ノ神社

祭

祭日

所在地

出雲大社

大己貴命

五月十四日

杵築町

日御碕神社

天照六日靈尊、正哉吾勝々速日天忍穗耳尊、天穗日命、天津彥根命、活津彥根命、熊野櫛樟日命

七月七日 日御碕村

第七六 著名ノ寺院

鱒淵寺

宗旨 開基人名

創曆年中 鱒淵村

一畑寺

天台宗 智春

延曆年中 鱒淵村

神門寺

臨濟宗 不詳

不詳 東村

淨土宗

宗 肇

天應元年 壇治村

出雲大社本殿

第七七 特別保護建造物

大社造、檜皮葺 杵築町出雲大社境内

等級 種類

甲種三等彫刻

銅造觀世音菩薩立像二軀

木造藥師如來兩脇土像三軀

馬巢村萬福寺

鱒淵村鱒淵寺

一二九

(慈惠及褒賞)

甲種四等 全 木造觀世音菩薩立像二軀
 全 木造四天王立像四軀
 甲種三等 美術工藝 秋野蒔繪櫛笥一合
 丙種 全 甲冑白糸織鏡兜付一二領
 藍苧絨腹卷一
 甲種四等 繪畫 絹本著色山三本地佛像一幅

1110

同村同 寺
 同村同 寺
 杵築町出雲大社
 日御碕村日御碕神社
 鰐淵村鰐淵寺

慈惠及褒賞

第七九 赤十字社員

大正四年 大正三年 十二月卅一日 大正二年

社	員	五、二三	五、三三	四、二七
特別社員	員	充	七	一
正社員	員	二、六六 二、四八〇	二、七六 二、四四一	一、九〇六 二、一九三
贊助社員	員	●七	●七	●七
備考	●印ハ終身社員ナリ			

第八〇 全上町村別

町村名	特別社員	正社員	計
莊原村	二	一〇三	一九七
出西村	三	一〇九	一九九
伊波野村	一	六六	二〇〇
直江村	二	五三	一〇一
久木村	六	七五	一七〇
出東村	七	二七三	三〇五
灘分村	一	五九	一九九

(慈惠及褒賞)

平田町 窪田村 山口村 乙立村 田儀村 田岐村 江南村 西濱村 神西村

一 二 一 一 一 一 一 一 一

● 八六六 ● 三三一 ● 三二二 ● 三二二 ● 二九五 ● 二九三 ● 三三七 ● 三〇三 ● 三二七 ● 二〇〇

一三三三

一七九 五〇 五〇 五〇 五〇 六〇 二二 一四 一〇

(慈惠及褒賞)

國富村 鷺巢村 鰐淵村 西田村 北濱村 久多美村 佐香村 檜山村 東村

一 一 一 一 一 一 一 一 一

● 七六二 ● 五〇七 ● 四九三 ● 四九九 ● 八四一 ● 六六四 ● 三三〇 ● 五八三 ● 四八九 ● 七六二

一三三三

一三五 一〇二 三三 三三 三三 一〇 六 八 一三五

(慈惠及褒賞)

朝山村 鹽冶村 今市町 大津村 川跡村 四纏村 高濱村 遙堪村 鵜鷺村

(慈惠及褒賞)

二 二 二 二 二 一 二 一 一

● 三九〇 ● 八九〇 ● 五九六 ● 四〇五 ● 二一五 ● 七五四 ● 九八四 ● 四〇五 ● 三六五

一三五

二四 一七五 一五二 九三 一九五 一三五 一七六 九二 四三

日御碕村 杵築村 杵築町 荒木村 園村 高松村 古志村 布智村 知井宮村

(慈惠及褒賞)

一 一 三 一 一 五 一 一 五

● 六一〇 ● 三〇二 ● 五〇五 ● 三六三 ● 六八〇 ● 二四二 ● 三九六 ● 四六六 ● 四四三

一三四

一六 四三 一〇八 六四 二七〇 五五 八二 四三

(慈賞及褒賞)

一三六

稗原村
上津村
久村
菟茅村
合計

三
|
|
|
充

●七五
●六五
●二四
●二五
●二、六六
●二、四八〇

一九
八
五
九
五、二二

第八一 愛國婦人會員

十二月卅一日

會員

大正四年
大正三年

大正二年

三、〇七

三、〇九四

二、六六九

特別會員

●四三

●三六

●三五

通常會員

●一、八九五
●一、二二

●二、三八八
●六三

●二、四四一
●一七五

贊助員

八一

八一

八

備考 ●印ハ終身會員ナリ

第八二 有爵人員

爵位

正

三

一

位

從

三

二

第八三 有位人員

族稱正三位從三位從四位正五位從五位正六位從六位正七位從七位正八位從八位計

合計	平民	士族	華族
一	一	一	一
三	一	一	一
一	一	一	一
五	三	一	一
六	三	三	一
六	四	二	一
八	五	三	一
三	三	一	一
四	四	三	一
三	二	一	一
一〇〇	八〇	一四	六

第八四 帶動人員

文官	種別	勳一等	勳二等	勳四等	勳五等	勳六等	勳七等	勳八等	計
一	一	一	一	一	三	四	三	三	三

(慈惠及褒賞)

一三七

直江村 久木村 出東村 灘分村 國富村 馬巢村 鰐淵村 西田村 北濱村 佐香村 久多美村 檜山村 東山村 平田町

(衛生)

〇 二 一 三 一 一 二 一 一 三 六 七 一

七 五 一 一 一 一 二 一 四 四 一 三

一 一 一 一 一 一 一 一 一 一 一 一 一

八 二 一 一 一 一 一 二 二 二 三 一 三 三

一四一

三 一 一 一 一 一 一 一 一 一 一 一 一 一

一 一 一 一 一 一 一 一 一 一 一 一 一 一

八 一 一 一 一 一 一 一 一 一 一 一 一 五

伊波野村 出西村 莊原村 町村名

醫

第九〇

全上町村別

醫師

產婆

看護婦

鍼灸術

藥劑師

製藥者

藥種商

藥製藥 藥劑師 鍼灸術 看護婦 產婆 產科 齒科 醫師

(衛生)

商者師術婦婆科科師

一 三 三

一 二 一

一 一 一

一 三 四

一 一 一

一 一 一

六 一 五 三 三 三 一 五 二

九 一 三 三 五 七 一 三 三

六 一 三 六 三 〇 一 三 三

一四〇

(衛生)

久
荒茅村
合計

二〇一

二二二

二二一

二一六

二二一

二二一

二二三

一四四

第九一 八種傳染病

大正四年 大正三年 大正二年

總數
患者死亡者

二〇三

二〇〇

二〇三

赤痢
患者死亡者

三〇

三〇

三〇

腸窒扶斯
患者死亡者

三〇

三〇

三〇

實布埤里
患者死亡者

三〇

三〇

三〇

流行性腦脊隨膜炎
患者死亡者

一〇

一〇

一〇

猩紅熱
患者死亡者

一一

一一

一一

第九二 全上町村別

町村名

赤痢 腸窒扶斯

實布埤里亞

猩紅熱

計

莊原村
患者死亡者

||

||

||

||

||

出西村
患者死亡者

||

||

||

||

||

直江村
患者死亡者

||

||

||

||

||

出東村
患者死亡者

||

||

||

||

||

國富村
患者死亡者

||

||

||

||

||

北濱村
患者死亡者

||

||

||

||

||

(衛生)

一四五

(衛生)

造 堪 村	日 御 碕 村	杵 築 村	杵 築 町	荒 木 村	園 村	高 松 村	古 志 村	布 智 村
死 亡 者	死 亡 者	死 亡 者	死 亡 者	死 亡 者	死 亡 者	死 亡 者	死 亡 者	死 亡 者

|| || 一九 |三 |四 四五 |二 |二 ||

-| || 一四 |四 二七 -| | - || |

|| | - || 三四 | - || | | |三 ||

一四七

|| || || || || - || || || || ||

-| | - 二三 三〇 二二 五五 |三 |五 | -

(衛生)

知 井 宮 村	神 西 村	西 濱 村	江 南 村	山 口 村	平 田 町	東 村	佐 香 村	久 多 美 村
死 亡 者	死 亡 者	死 亡 者	死 亡 者	死 亡 者	死 亡 者	死 亡 者	死 亡 者	死 亡 者

|五 二四 一一 || || |三 |四 || ||

|| || || || || -| || || || || |二

|三 -| || -二 -| || || || -| ||

一四六

|| || || || || || || || || || ||

|八 三四 一一 一二 二一 |二 |四 | - |二

(衛生)

病種	大正二年	大正三年	大正四年	總數
傳染性病	124	143	153	420
發育及營養的病	50	55	61	166
皮膚及筋病	7	15	16	38
骨及關節病	10	20	24	54
血行器病	90	104	110	304
神經系及五管病	37	43	48	128
呼吸器病	60	53	50	163
肺病	3	30	24	57
消化器病	3	30	36	69
泌尿及生殖器病	20	25	25	70
外襲性變死	5	7	6	18
中毒症	2	3	4	9
合計	274	289	282	845

一四九

(衛生)

第九三 病死者ノ病症別

村名	患者	死亡者
高濱村	1	1
四纏村	4	1
川跡村	1	1
今市町	1	1
鹽治村	3	3
稗原村	1	1
上津村	1	1
久村	1	1
合計	14	11

一四八

原因不詳一

第九四種痘

大正四年 大正三年 大正二年

總計

〔善感〕

第一期〔善感〕

第二期〔善感〕

五、〇三三
一、四八六
三、三三六
三、〇五六
二、〇〇八
一、三三七

四、五二〇
二、〇四五
一、五三二
三、〇五六
二、〇〇八
一、三三七

二、八五一
二、七七八
一、六五九
一、七六七

町村名
莊原村
出西村
伊波野村
直江村

傳染病院數

常設隔離病舍數

病室坪數

病床數

|||

|||

|||

|||

第九五種傳染病院隔離病舍

出東村
灘分村
北濱村
東田村
平田町
窪田村
杵築町
杵築村
日御碕村
鶴鷺村
遙堪村
高濱村
大津村
今市町

|||

|||

|||

|||

假設

(衛生)

鹽冶村
朝山村
稗原村
久村
合計

三 | | | |

假設 三 | | | |

一〇、〇
六、〇
二五、〇
二四、〇
四三、七

一五二
一六
一六
六
五

第九六

簸川郡私立衛生會

大正四年 大正三年 大正二年

會
名譽會員
翼贊會員
特別會員
會費一時納者
年金納付者
會費不徵集者

五、〇二四
二
二、四五〇
一、〇三三
一、二四四
一七三

四、九九五
二
二、四四七
一、〇三〇
一、二四四
一七三

五、〇八九
九
三
二、四八三
一、〇三〇
一、二七六
一七三

通常會員一

二、五三三

二、五六一

二、五七五

第九七

全上町村別

町村名
莊原村
出西村
伊波野村
直江村
久木村
出東村
灘分村
國富村
爲巢村
鰐淵村
西田村

||| | | | | | | | | |

| | | | | | | | | |

二四
四六
三三
三三
二七
二七
二七
二七
二七
二七
二七
二七

二六
一四
二六
二六
二六
二六
二六
二六
二六
二六
二六
二六

二六一
一九〇
二一〇
一九
二六
二六
二六
二六
二六
二六
二六
二六

名譽會員

翼贊會員

特別會員

通常會員

計

(衛生)

二五三

知井宮村 布智村 古志村 高松村 園木村 荒木村 杵築町 杵築村 日御碕村 鵜鷺村 遠塔村 高濱村 四纏村 川跡村

(衛生)

|| | | | | | | | | | | | | | |

二 | | | | | | | | | | | | | | |

五七五七三三七七四九二四五六九

一五八五〇二四三三三三三三三三三三三

六四八三二六九五三三三三三三三三三三三三

一五五

北濱村 佐香村 久多美村 檜山村 東村 平田町 窪田村 山口村 乙立村 田儀村 田岐村 江南村 西濱村 神西村

(衛生)

|| | | | | | | | | | | | | | |

|| | | | | | | | | | | | | | |

三五三九五六四九三六〇三五六

三七五八三三三三三三三三三三三三三

二四一〇九二二六五五五五五五五五五五五

一五四

(教育)

町村名	高等		計	年
	高等	併		
灘分村	1	0	1	大正二年
出東村	2	0	2	大正二年
久木村	1	0	1	大正二年
直江村	1	0	1	大正二年
伊波野村	1	0	1	大正二年
出西村	2	0	2	大正二年
出原村	2	0	2	大正二年
總計	15	0	15	大正二年

第九九 全上町村別

一五七

大津村 今市町 鹽冶村 朝山村 稗原村 上津村 久茅村 荒茅村 其他 合計

(教育)

教育

第九八 小學校

大津村	2	1	3	大正四年
今市町	1	1	2	大正四年
鹽冶村	1	1	2	大正四年
朝山村	1	1	2	大正四年
稗原村	1	1	2	大正四年
上津村	1	1	2	大正四年
久茅村	1	1	2	大正四年
荒茅村	1	1	2	大正四年
其他	7	0	7	大正四年
合計	15	6	21	大正四年

十二月卅一日

一五六

大津村	5	1	6	大正二年
今市町	8	1	9	大正二年
鹽冶村	6	1	7	大正二年
朝山村	3	1	4	大正二年
稗原村	3	1	4	大正二年
上津村	4	1	5	大正二年
久茅村	4	1	5	大正二年
荒茅村	4	1	5	大正二年
其他	19	0	19	大正二年
合計	50	6	56	大正二年

田岐村 江南村 西濱村 神西村 知井宮村 布智村 古志村 高松村 園村 荒木村 杵築町 杵築村 日御碕村 鵜鷺村

(教育)

一六九

一六九

一六九

國富村 鳶巢村 鰐淵村 西田村 北濱村 久多美村 佐香村 檜山村 東村 平田町 窪田村 山口村 乙立村 田儀村

(教育)

一六八

一六八

一六八

一六八

一六八

(教育)

町村名	正教員	准教員	代用教員	計	總數
灘分村	八				
出東村	百				
久木村	六				
直江村	六				
伊波野村	五				
出西村	七				
莊原村	九				
計	八〇六六六九〇				

一六一

(教育)

町村名	正教員	准教員	代用教員	計	總數
合計	三				
荒茅村	一				
久津村	一				
上津村	一				
稗原村	一				
朝山村	一				
鹽治村	一				
今市町	一				
大津村	一				
川跡村	一				
四纏村	一				
高濱村	一				
遙堪村	一				
計	三				

第一〇〇

小學校教員

一六〇

五

田岐村 江南村 西濱村 神西村 知井宮村 布智村 古志村 高松村 園村 荒木村 杵築町 杵築村 日御碕村 鵜鷺村

(教育)

五三二七八七六二五五八九七五

| | 二 | | - 二 | - | | - | | -

| - | - | | | - | - | - 二 | -

一六三

五 四 三 八 八 八 八 三 六 六 九 二 七 七

國富村 爲巢村 鰐淵村 西田村 北濱村 久多美村 佐香村 檜山村 東田村 平田町 窪田村 山口村 乙立村 田儀村

(教育)

六六五四七三七三六五五四四事八

| | | | - | | | - - - - | |

- | | | - - | | | | | | | |

一六二

七 六 五 四 九 八 三 六 六 六 五 五 三 八

遙 堪 村
高 濱 村
四 纏 村
川 跡 村
大 津 村
今 市 町
鹽 冶 村
朝 山 村
稗 原 村
上 津 村
久 茅 村
荒 茅 村
合 計

第一〇二

學齡兒童

年度末

三六八	三五五	三五五	三八八	三六六	三九九	二四〇	二〇六	一六六	一七五
元	一	一	一	一	一	一	一	一	一
三六五	三五五	三五五	三八八	三六六	三九九	二四〇	二〇六	一六六	一七五

町 村 名	學 齡 百 中 就 學	就學義務ノ既ニ生シタルモノ		就學		未ダ就學ノ始期ニ達セサル者		學 齡 百 中 就 學
		不 就 學	就 學	不 就 學	就 學	計 女 男	計 女 男	
大 正 四 年	九八、七七	一、三六二	一、三六二	一、三六二	一、三六二	一、三六二	一、三六二	九八、七七
大 正 三 年	九八、六七	一、三九八	一、三九八	一、三九八	一、三九八	一、三九八	一、三九八	九八、六七
大 正 二 年	九八、六九	一、三四三	一、三四三	一、三四三	一、三四三	一、三四三	一、三四三	九八、六九

第一〇三 全上町村別

(教育)

北濱村	西田村	鰐淵村	鳶巢村	國富村	灘分村
計女男	計女男	計女男	計女男	計女男	計女男

三六二	三〇八	二八二	二五二	三九四	四九八
-----	-----	-----	-----	-----	-----

三一七	二五九	二九二	三〇七	三六八	四二七
-----	-----	-----	-----	-----	-----

二六七

二二	二二	二一		三一	六四
----	----	----	--	----	----

四三〇	四三七	四二九	三二二	五七六	七三三
-----	-----	-----	-----	-----	-----

(教育)

出東村	久木村	直江村	伊波野村	出西村	莊原村
計女男	計女男	計女男	計女男	計女男	計女男

八二	三九	四一	三六	五九	七三
----	----	----	----	----	----

七〇	三五	三一	二七	五〇	六七
----	----	----	----	----	----

二六六

二	二	二		二	六
---	---	---	--	---	---

一〇	四三	四三	五〇	五九	八四
----	----	----	----	----	----

(教育)

西濱村	江南村	田岐村	田儀村	乙立村	山口村
計女男	計女男	計女男	計女男	計女男	計女男

八七〇	四〇二	三五一	二八三	二八二	二五七
-----	-----	-----	-----	-----	-----

七六八	四〇九	三〇四	二二二	二二二	二二〇
-----	-----	-----	-----	-----	-----

一六九

二七四	五三二	五五	一一	一一	一一
-----	-----	----	----	----	----

三六九	八二七	四七五	九四三	〇三八	〇三六
-----	-----	-----	-----	-----	-----

(教育)

窪田村	平田町	東村	檜山村	佐香村	久多美村
計女男	計女男	計女男	計女男	計女男	計女男

二二七	九七四	三七一	一九七	三六八	三三八
-----	-----	-----	-----	-----	-----

一九六	八三六	三三四	一六四	三〇〇	二九一
-----	-----	-----	-----	-----	-----

一六八

二二	一一	二	一	三九	三一
----	----	---	---	----	----

二五四	一七三	九〇〇	三二七	四二五	四七七
-----	-----	-----	-----	-----	-----

(教育)

遙 堪 村	鵜 鷺 村	日 御 碕 村	杵 築 村	杵 築 町	荒 木 村
計女男	計女男	計女男	計女男	計女男	計女男

三 五 八	二 七 三	一 四 七	六 三 五	六 三 五	五 二 八
-------------	-------------	-------------	-------------	-------------	-------------

三 〇 一	二 四 一	一 七 四	五 七 三	五 九 二	四 〇 八
-------------	-------------	-------------	-------------	-------------	-------------

一七二

四 一 三	一 一 一	一 一 一	九 六 三	九 一 八	七 三 四
-------------	-------------	-------------	-------------	-------------	-------------

五 九 四	三 〇 三	一 一 一	八 三 四	九 四 四	六 七 七
-------------	-------------	-------------	-------------	-------------	-------------

(教育)

園 口 村	高 松 村	古 志 村	布 智 村	知 井 宮 村	神 西 村
計女男	計女男	計女男	計女男	計女男	計女男

五 三 三	六 六 九	二 六 七	三 〇 四	二 八 三	四 八 七
-------------	-------------	-------------	-------------	-------------	-------------

四 二 〇	五 八 五	二 九 五	二 五 四	三 九 三	四 〇 九
-------------	-------------	-------------	-------------	-------------	-------------

一七〇

五 二 四	三 一 三	五 二 三	五 四 一	二 一 二	六 四 二
-------------	-------------	-------------	-------------	-------------	-------------

七 三 三	八 三 四	四 〇 七	四 三 三	四 六 四	七 九 四
-------------	-------------	-------------	-------------	-------------	-------------

(教育)

合計	荒茅村	久村	上津村	稗原村	朝山村
計	計	計	計	計	計
女男	計女男	計女男	計女男	計女男	計女男

二〇、九、四二	三、一、六七	二〇、九、二二	二、五、一、三	四、五、三、三	三、八、五、三
---------	--------	---------	---------	---------	---------

一、七、八、九	二、七、二、一	一、七、九、五	二、九、一、六	三、七、九、三	三、九、八、八
---------	---------	---------	---------	---------	---------

一七三

三、二、八、五	六、三、三	四、三、一	三、二、一	九、八、一	九、四、五
---------	-------	-------	-------	-------	-------

二、六、二、三	四、三、九	五、〇、五	三、六、〇	九、四、五	九、〇、九
---------	-------	-------	-------	-------	-------

(教育)

鹽治村	今市町	大津村	川跡村	四纏村	高濱村
計	計	計	計	計	計
女男	計女男	計女男	計女男	計女男	計女男

五、〇、二、九	一、〇、二、一	四、八、〇	四、一、八、五	三、九、八、五	四、三、二、八
---------	---------	-------	---------	---------	---------

四、七、三、四	八、〇、二、九	四、七、三、三	四、六、二、八	三、九、五、四	三、九、二、七
---------	---------	---------	---------	---------	---------

一七二

一、一、一	一、六、七、九	六、五、一	二、一、二	四、三、一	一、一、一
-------	---------	-------	-------	-------	-------

七、八、四	一、六、七	一、一、一	五、九、三	一、一、一	五、三、七
-------	-------	-------	-------	-------	-------

(教育)

第一〇四 小學校兒童

町村名	全補習		高等		尋常		總數	
	計女	計男	計女	計男	計女	計男	計女	計男
町								
村								
名								
一尋								
常								
一高								
等								
一								
計								

一七四

(教育)

出東村	久木村	直江村	伊波野村	出西村	莊原村
計女	計女	計女	計女	計女	計女
計男	計男	計男	計男	計男	計男

五三九	二八八	三二一	三〇三	四二七	五九一
二五九	一五七	一六二	一四三	一九六	二八五
二七〇	一五二	一五〇	一六一	二三一	三〇六

		元三三			
--	--	-----	--	--	--

一七五

五三九	二八八	三二一	三〇三	四二七	五九一
二五九	一五七	一六二	一四三	一九六	二八五
二七〇	一五二	一五〇	一六一	二三一	三〇六

(教育)

窪田村	平田町	東村	檜山村	佐香村	久多美村
計女男	計女男	計女男	計女男	計女男	計女男

一六八八	七三〇	二八五三	一四三九	二二四	二一〇五
------	-----	------	------	-----	------

--	--	--	--	--	--

一七七

一六八八	八三五	三九四二	三六	一五九	一四三九	二九〇	二一〇五
------	-----	------	----	-----	------	-----	------

(教育)

北濱村	西田村	鰐淵村	鳶巢村	國富村	灘分村
計女男	計女男	計女男	計女男	計女男	計女男

二七三〇	三三三〇	二〇九六	一九七九	二四〇三	二七二〇
------	------	------	------	------	------

--	--	--	--	--	--

一七六

二七三〇	三三三〇	二〇九六	一九七九	三三〇七	二八二
------	------	------	------	------	-----