

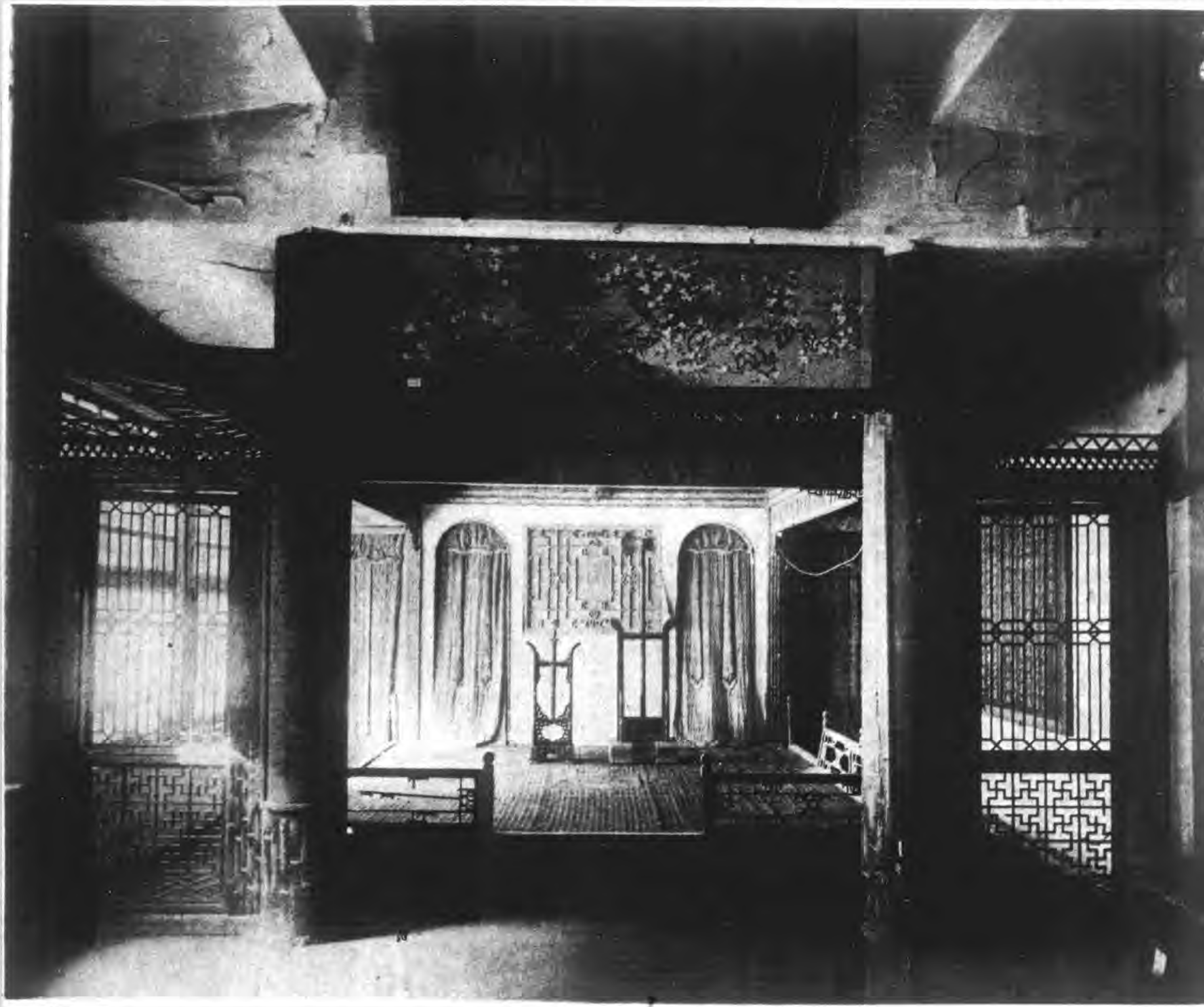
社址
北平前門外虎坊橋四十五號國劇學會電
話南局二一三零
代派處
北平永豐報房
天津南市華昌書報社 電話二局 二零
五四號
青島上海中報分館

國 劇 畫 報

紅豆館主署

本報每星期五出一張增刊定期零售每份大洋六分 每洋一元定閱十七期 預定廿五期大洋一元四角 預定五十期大洋二元八角 預定一百期大洋五元四角 蒙古新報每份另加寄費五分 歐美每份另加寄費三分 郵費代價按九五折現以一分半分者為限空函定報概不作為

(處劇演帝隆乾清為傳) 台戲小存雅風之內齋芳漱宮故



風雅存小戲臺誌
風雅存小戲臺，在故宮漱芳齋之西間，建自乾隆年間，係在屋內，全用木料造成，採以竹紋，並飾綠色斑點。西邊耳房，即為後臺。其建築尺寸如下：臺深一丈零四寸，臺寬一丈一尺七寸，臺高六尺六寸五分，臺前高一尺五寸，頂簷兩角相距一丈四尺七寸。
齊如山

臺前有乾隆御筆匾額文曰：「風雅存」（有乾隆宸翰小寶）。又有乾隆御筆對聯文曰：「金掌露浮盤影動」（有乾隆宸翰及琴香通應生兩印）「蓮盞風送漏聲遲」。臺柱之前，有屋柱，柱上有嘉慶御筆對聯，文曰：「天作宮庭傳燕翼」（有嘉慶御筆及傳心基命兩印）「敬承堂構集鴻禧」。上邊又有一匾額，係莊惠皇貴妃所書。文曰：「溫仁受福」。
(接下版)

本報編輯部可也
號四三
電報掛號
信良
大總數，為七五〇〇〇，共六次納數為九〇〇〇，〇〇〇行址西交民巷東城王府井大街南城珠市街章程承索即寄

北平新華信託儲蓄銀行
前外廊房頭條

首創儲蓄 基礎鞏固
會計獨立 保障穩妥
應用科學方法
經營銀行業務
儲蓄存款 種類不一
利息優厚 手續簡便
為顧客謀便利
為存戶謀安全

寄即索函 章詳有備

中南銀行
資本總額二千萬元 實收七百五十萬元
辦理一切商業銀行業務
天津分行 英中街四十八號 電話三〇三三〇三
上海分行 四川路四十八號
漢口分行 四民街
廣州分行 東交民巷
北平分行 匯昌大樓

注意：中南銀行辦理起見特由鹽業金城大陸及本行公共負責設立四行準備庫專辦保管鈔票及發行現項持票人除向下列各地四行準備庫直接兌現外並得向各地鹽業金城大陸及本行隨時兌現

鹽業銀行廣告
資本總額一千萬元 實收七百五十萬元 公積金五百餘萬元
辦理一切商業銀行業務 儲蓄部 存款手續簡便利息優厚責任無限章程 總行天津分行 北平 上海 漢口 南京 杭州 無錫 蘇州 濟南 青島 大連 及各省商埠
均有通匯機關 北平分行 前門外西河沿路經理室二四六九
營業部 一八三〇 傳達室二六八五 電報掛號 七七七七

北平金城銀行
儲蓄處 前門外西河沿十二號 辦理各種活期定期儲蓄存款
本行 西交民巷 一百零八號 辦理一切商業銀行業務
東城辦事處 王府井大街七十五號 儲蓄 辦理各種往來活期定期存款

院 (戲夜) 夫 (謎) (六) (夢) (日) (關) (環) (票)

△電話 康長室三二七五三 辦事室二一八六五 宮北 分庫總局二二七六 分會二局二〇〇五 北平 分庫東局二八〇七 分會東局四〇七五



◁照遺君林洪張生武名▷

了唱外高亢之仰，若非天生鐵喉，丹田真音，焉能歌之也！故其之曲家，葉懷庭李笠翁諸氏，均甚誣之。嘗聞吳中崑班名旦，有為芝香者，演此劇時，以曾經名家之指點，獨破例笛色用小工調。其時班中人，均竊議焉。張生一臨鏡序一曲，歌畢下場，紅娘為二人，依次而上。及崔張二人拜畢，便同下場，始由紅娘為名觀的第三者之演述，歌二十一二紅曲，將崔張二人性的行為，曲曲傳出。至此支歌畢，崔張二人，始復上場。崑曲此種排場，風流蘊藉，含羞不盡，自是無上妙諦！若使二人必在外場表演之，



◁扇書十女文麗白票名▷



金咬程 ◁五之譜臉代明藏所軒玉綴▷

此種伴作，幸近年來，皆已革之也。二十一二紅曲，純為紅娘一人獨唱，中無片刻閒暑，至於飲場，可能且身段異常繁重，誠為式歌式舞之曲。如二個半推半就，隨做斜軟推，繼微做緊抱式。柳腰擺一句，則雙手插於腰間，手丹花含苞欲放式。二露胸丹開一句，右手持帕，由上落於面部，二次咬定羅衫耐句，即口咬汗巾，身做微蹲式，早眼部上，時若人，不勝其情。至看月上粉牆來一句，須領現出一種驚慌與嫉妬之情態。紅娘臨下場打時，向鴛鴦一指，紅娘見之，當急驚憤恨與嫉妬之情態。紅娘臨下場打時，



西廂記之佳期 (下) 第一曲(醉扶歸)，則為仙呂宮曲，非商調曲，故按第一曲之笛色，常用小工調。而按諸曲律，所犯之曲，雜出不倫，且笛色又竟用凡字調，紙謬極矣！再曲中「竟不管紅娘在門外待一句之「竟」字，為凡字調之高「仁」字，而更揭起一高「代」

◁藏軒玉綴◁扇執書所君仙慧梅為君芬霞朱旦名故▷



◁(藏軒玉綴)一輝堂任之口又三一六之譜像扮署平昇▷



齊唱個賀郎曲(花燭)座中有新婚者每人敬一杯 南極壽星明(勿圓)本月內生日者飲 遲到者飲 公門雖好是非多(寫狀)在司法界者飲 問前鄉深可容得吾(酒樓)自飲兩大杯 則被做舊時紅近囑便 覺上侍例，娘猥自 露者枕，崑出髮，而 管，挾有班場。而 者飲 宛非是愛酒 的開陶令(酒樓) 抽得者免飲一次 問前鄉深可容得吾(酒樓) 自飲兩大杯 則被做舊時紅近囑便 覺上侍例，娘猥自 露者枕，崑出髮，而 管，挾有班場。而 者飲 宛非是愛酒 的開陶令(酒樓) 抽得者免飲一次 問前鄉深可容得吾(酒樓) 自飲兩大杯

