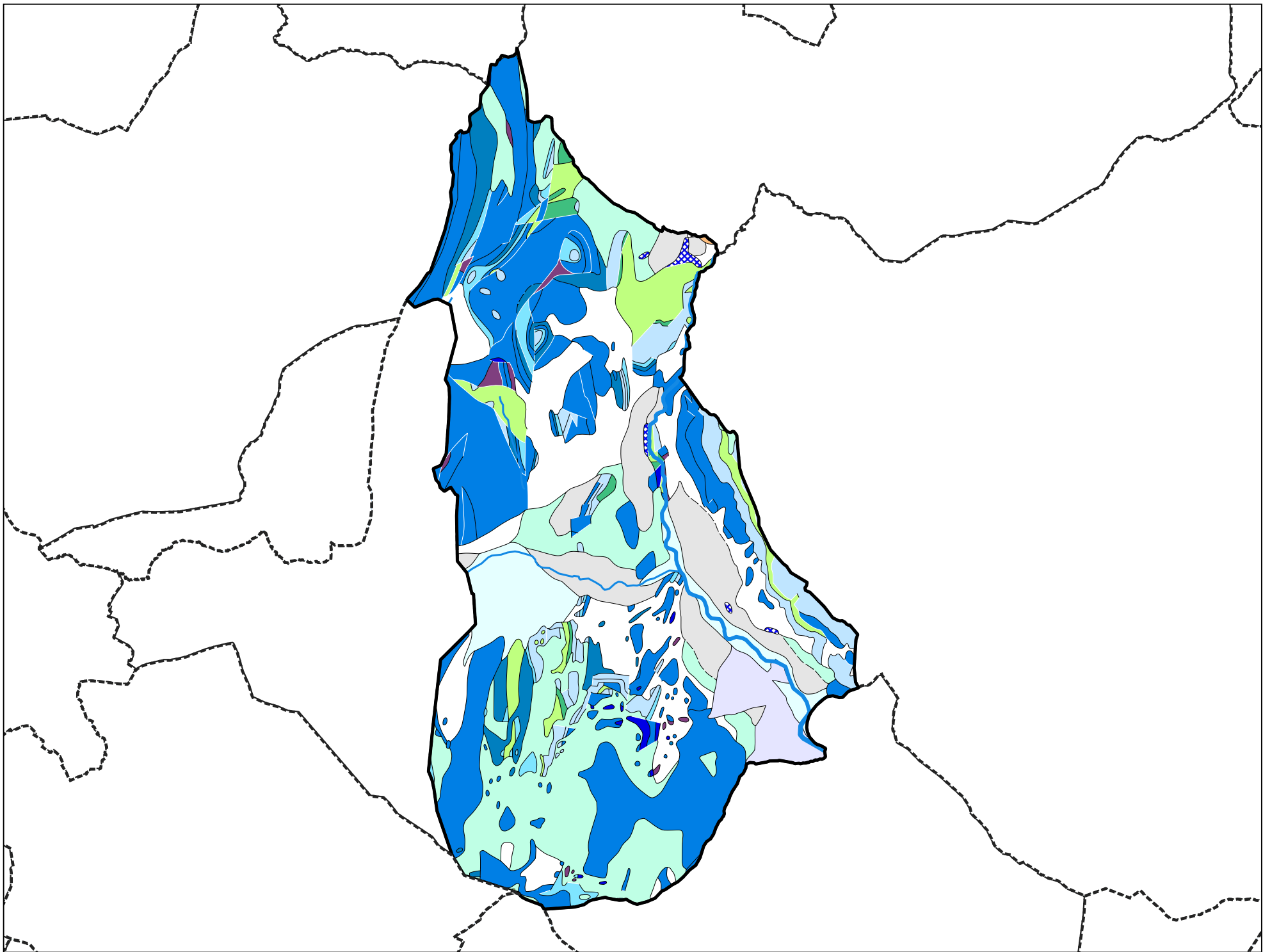


Carte géologique des sols de la commune de Saint-Jeoire



Légende de la carte géologique de la commune de Saint-Jeoire



U, Tuf quaternaire, travertin - 3



X, Remblais, dépôts anthropiques - 4

SM, Glissements de terrain indifférenciés (terrains glissés en masse ou en coulées, stabilisés) - 10

E, Eboulis, éboulis ruisselés, éboulis à gros blocs, éboulis stabilisés anciens, écroulements à très gros blocs, éboulements en masse, colluvions à gros blocs - 12

A, Complexe de versant ceinturant les massifs (Voirons, pointe des Brasses, pointe de Miribel) (formations de versants) - 15



Fz, Alluvions récentes de fond de vallées: sables et graviers - 19



FJz, Cônes de déjection ou d'épandage (vifs ou stabilisés) - post-Würm - 28



Jz, Alluvions torentielles indifférenciées, cône d'alluvions, cônes de déjection torrentiel (et d'avalanche) - Holocène - 31



Gy, Dépôts glaciaires (moraines) anciens (argiles, sables, galets, cailloux, blocs), localement à argiles dominantes - Würm à post-Würm - 35



GLy, Dépôts glaciolacustres indifférenciés - Würm indifférencié - 41



GLyD, Dépôts glacio-lacustres würmiens, faciès deltaïques : galets, graviers - 43



GLyAs, Dépôts glacio-lacustres würmiens, faciès de fond : argiles et silts lités - Würm - 44



FGy, Dépôts (alluvions) fluvioglaciaires indifférenciés - Würm indifférencié - 48



c1-e4, "Couches rouges" : calcaires argileux et marnes blancs, rouges ou roses (Nappe des PréAlpes médianes) (Môle, Brasses, Miribel) - Cénomaniens à Yprésien inf. - 185



n1-4, Calcaires clairs en plaquettes, à silex et interlits marneux (Nappe des PréAlpes médianes - Môle, Brasses, Miribel), alternances de calcaires à grains fins et schistes noirs (Nappe des PréAlpes médianes) - Berriasien à Barrémien ("Néocomien") - 186



j5-7(2), Calcaires blancs, massifs, oolithiques (Nappe des PréAlpes médianes) (Môle, Brasses, Miribel) - Oxfordien moy. à Berriasien - 187



j5b(3), Calcaires argoviens noduleux (parfois rouges) et "marbre de la Vernaz" (Nappe des PréAlpes médianes) (Môle, Brasses, Miribel) - Oxfordien moy. ("Argovien") - 188



j5b(4), Calcaires gris spathiques parfois dolomitiques et/ou glauconieux et/ou lumachelliques (Nappe des PréAlpes médianes) (Môle, Brasses, Miribel), "Formation de la Haute Pointe" - Oxfordien moy. - 189



j2b-4, "Formation du Staldengraben": Alternance de schistes et calcschistes gris-bruns et de bancs de calcaires gris-verts. Présence de Cancellophycus et de faunes à ammonites (Nappe des PréAlpes médianes) - Bajocien sup. à Callovien - 193



l4-j4(1), Marnes beiges et calc. à Cancellophycus, calc. argileux et siliceux, marnes jaunes (Nappe des PréAlpes médianes), calc. compacts siliceux gris-noirs ("Formation des Brasses" Nappe des PréAlpes médianes - Môle, Brasses, Miribel) - Lias sup. à Dogger - 194



l2-4(1), Calcaires spathiques clairs, calcaires glauconieux et marnes à lammelibranches, calcaires à pentacrines (unité des "calcaires échinodermiques"), marnes brunes (+/- silex) (Nappe des PréAlpes médianes - Môle, Brasses, Miribel) - Sinémurien à Toarcien - 197



l1-2(4), Calcaires argilo-gréseux et dolomitiques, calcaires compacts fins ou oolitiques, calcaires grésilo-siliceux à silex (Nappe des PréAlpes Médianes) - Hettangien à Sinémurien - 203



t6-7(4), Dolomies et cargneules - (Nappe des PréAlpes médianes) - Norien à Rhétien - 207



e2-6(1), Flysch noir à lentilles de Couches rouges (Mélange supérieur coiffant les nappes des Médianes), schistes marneux noirs - Paléocène sup. à Eocène moy. - 254