

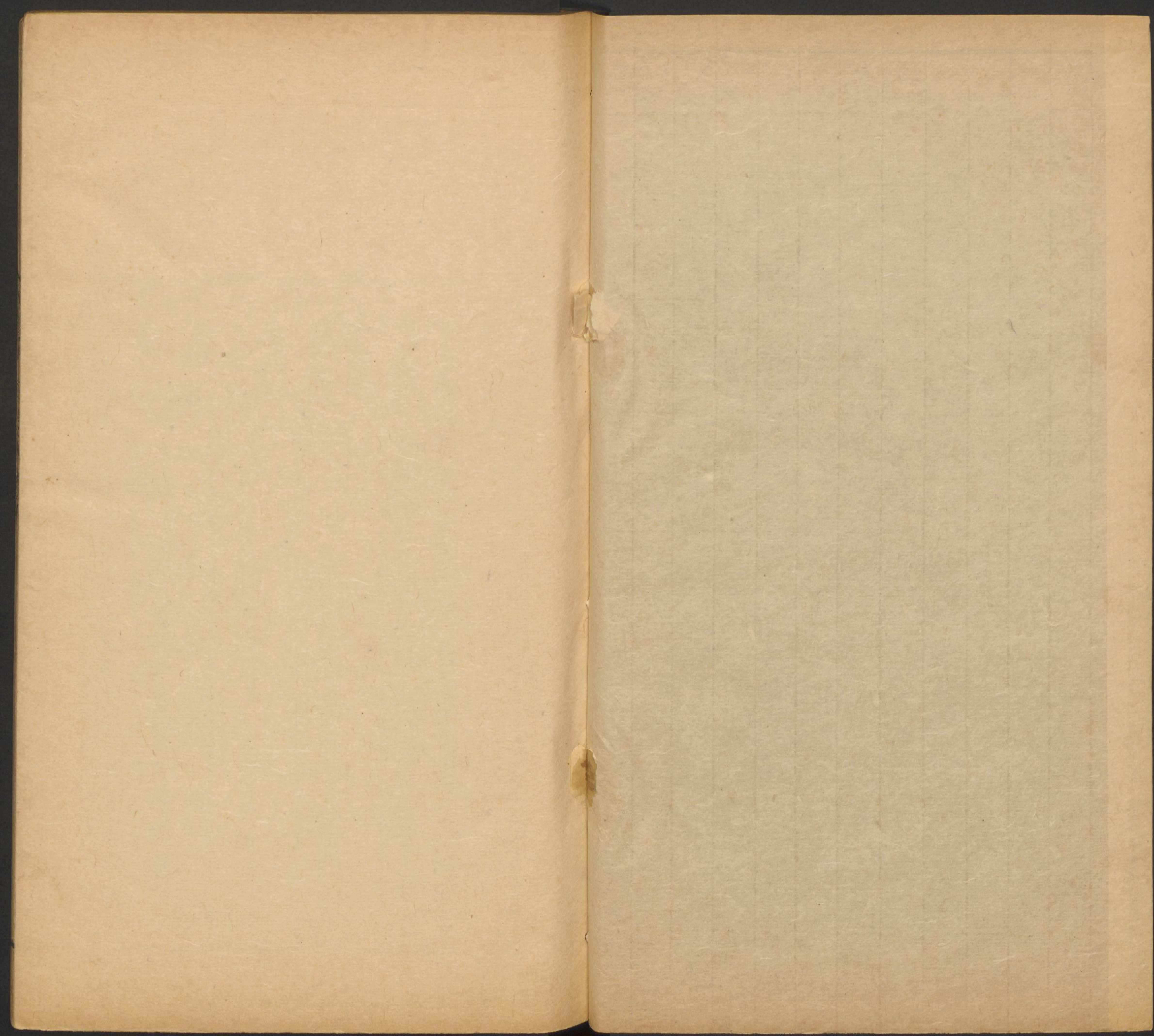
5

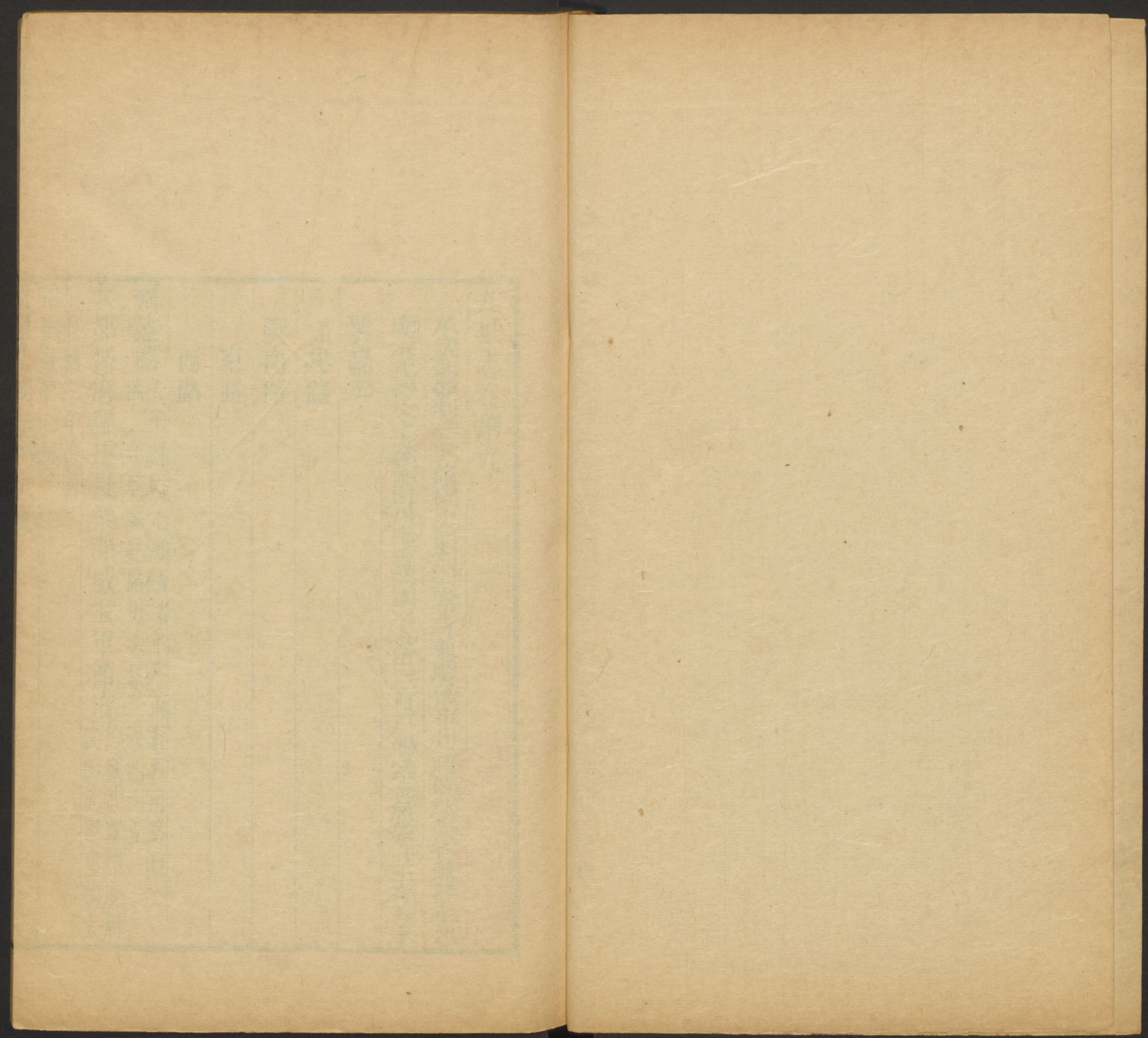
TChL 3025/114

元豐九域志 卷九 卷十

CM 0	1	2	3	4	5	6	7	8	9	10	11	12	13	14	15	16	17							
Lab D50 2	95/0/2	81/0/0	66/0/0	51/0/1	35/0/0	20/0/0	29/19/54	55/-39/33	42/57/29	82/4/79	51/50/-13	50/-28/-29	38/14/16	66/16/18	50/-5/-22	43/-14/21	55/-9/-25	71/-32/0	62/34/60	40/9/-43	52/48/17	31/21/-21	72/-23/57	73/19/68

Harvard College Library Imaging Services <https://imaging.harvard.edu>





九域志卷第九

承議郎知制誥同脩國史同判太常寺兼禮儀事判祕閣祕書省兼詳定郊

廟奉祀禮文上騎都尉丹陽縣開國子食邑三百戶賜紫金魚袋臣王存等奉

聖旨刪定

福建路

廣南路

東路

西路

福建路

太平興國元熙寧二年改福建路州六軍二縣四十五

大都督府福州長樂郡威武軍節度

唐威武軍節度周改彰武軍皇朝太

平興國二年復舊治閩侯官二縣

哈佛大學哈佛燕京圖書館藏

地里 東京四百七十里東至海一百九十里西至本州

南至本州界一百五十六里自界首至興化軍六十五

里北至本州界六百六十五里自界首至處州三百五

十里東南至海二百八里西南至本州界三

界五百四十里自界首至温州二百五里東北至本州

五備本百八十里自界首至建州四備本百四十里

戶客九萬六千九百一十六

土貢 紅花蕉布 三十四匹

縣一十二 太平興國五年析閩縣地置懷安縣天禧

望閩 九仙山福山金崎江 鎮有

望候官 螺江候官浦

望福清 海口一鎮一鹽倉有練門江

望懷安 州西北二十里九

望長溪 州東北五百四十五里四鄉黃崎一鎮

望連江 州東北一備本百六十

望古田 州西北一百八十里四鄉水口一鎮寶興

望長樂 州東一百二十里四鄉

望永泰 州西南三百五十五里三鄉黃

望中閩清 州西北一百五十里

望中羅源 州東北一百六十

望中寧德 州東北三百里三鄉

望上建州建安郡建寧軍節度 偽閩鎮武軍節度偽唐改

望軍事皇朝端拱元年升

望建寧軍節度治建安縣

望地里 東京三千五百里東至本州界一百八十里自界

六十里自界首至南劍州一百里南至本州界九十七里自界首至南劍州六十五里北至本州界三百里自界首至信州一百里東南至本州界三百五十五里自界首至福州五舖林百八舖林十里西南至本州界八十里自界首至南劍州一百三十里東北至本州界四百里自界首至衢州二百六十里林撫里西北至本州界一百八十里自界首至衢州二百六十里

邵武軍七千餘舖林俱里
戶客一十一萬九千一百二十四
土貢龍鳳等茶八百二

縣六 太平興國四年以將樂縣隸南劍州五年以邵武縣隸建寧三年升關隸鎮為縣治平三年析建

望建安 七鄉北苑一茶焙龍津一監庫石舍永興丁

望建陽 州西一百三十里六鄉黃柏洋武仙大

望浦城 州東北三舖林百三十里一十鄉遷陽臨江

竹三銀坑有孤山太湖山柘溪

望崇安 州北二百五十里五

緊關隸 江浙本俱州東南二百二十里四鄉舊

上松溪 州東二百六十

監一咸平三年置鑄銅錢

豐國 州東北

上泉州清源郡平海軍節度 偽唐清源軍節度皇朝太

晉江

地里 東京四千一百三十里東至海一百三十里西至

首至興化軍一百三十里自界首至南劍州三百四十

州界二百二舖林十五里自界首至興化軍七十里西北

至本州界四百里自界首

至南劍州二百里自界首

戶客六萬二千一百九十九

土貢 綿各一百兩蕉葛各一匹

縣七 太平興國四年以莆田仙遊二縣隸興化軍五年

上晉江 五鄉鹽一百六十

中南安 州西有金雞山晉水

中同安 州西一百三十五里三鄉安仁上下馬欄

中惠安 州北四十七里三鄉鹽一百

中永春 州西一百三十里五鄉

下清溪 州西一百五里四鄉青

下德化 州西北一百八十五里五鄉丘

上南劍州劍浦郡軍事 偽唐劍州皇朝太平興國四年以利州路有劍州加南字治劍

浦縣 東京三千五百六十里東至本州界七十里自界

地里 首至建州一百一十里西至本州界一百八十里

自界首至邵武軍一百一十里南至本州界一百三十

里自界首至建州八十里東南至本州界一百九十里

自界首至邵武軍一百一十里西南至本州界三百里自

界首至建州一百一十里東北至本州界二百里自

武軍一百一十里至邵

戶客六萬二千三百五十五

土貢 茶一斤

縣五 太平興國四年以建州將樂縣隸州

有演仙山三溪

上將樂 州西二百四十里三鄉石牌儺安

上尤溪 州南一百五十五里四鄉寶應安仁漆坑龍

尤溪

中沙 州西一百二十四里二鄉洛陽口

下順昌 州西一百八十里

下汀州臨汀郡軍事 治長汀縣

地里 東京三千五百九十里東至本州界四百七十里

里自界首至虔儺州四百二十里西至本州界六十

三十里自界首至梅州一儺本百九十里南至本州界三百

六十里自界首至虔儺州四百二十里東南至本州

南至本州界四百六十里東北至本

州界三百三十里自界首至南劍州四百二十里西北

全本州界二百五十里自

界首至虔州四百九十里

戶客一萬五千二百九十七

土貢 蠟燭二百條

縣四 淳化五年升上杭 武平二場並為縣

望長汀 三鄉留村一鎮上寶一銀場歸禾儺林挨

望寧化 州東北一百八十里三鄉龍門新舊二銀

上上杭 州南一百八十里二鄉坑有鐵石山黃連洞

上武平 州西南二百五十里

下漳州漳浦郡軍事 唐漳州後改南州皇朝乾

地里 東京四千四百六十里東至本州界八十一里自

百二十里自界首至泉州一百八十五里東南至海一百六十九里西南至本州界三百二里自界首至泉州二百里西北至本州界四百里自界首至南劍

州三百三十五里

戶主三萬五千九百二十九

土貢甲香一十斤鮫魚皮一十張

縣四 太平興國五年以泉州長泰縣隸州

望龍溪 六鄉海口峽口清遠三鎮

望漳浦 州南一百一十里三鄉孰讎照一鎮

望龍巖 州西二百七十里二鄉大

望長泰 州北三十七里二鄉

同下州 邵武軍 太平興國五年以建州邵武縣置軍治邵武縣

地里 東京三千三百五十里東至本軍界五十里自界首至建州三百一十里西至本軍界一百四十里

自界首至建昌軍二百里南至本軍界一百四十里

二十里自界首至汀州三百二十里北至本軍界一百

八十里自界首至信州三百六十里東南至本軍界一

百二十里自界首至南劍州一百八十里西南至本軍

界三百二十里自界首至建州二百里西北至本軍

至本軍界七十里自界首至建州二百里西北至本軍

首至建昌軍二百二十里

戶主五萬八千五百九十

土貢 紵一匹

縣四 太平興國五年以建州歸化建寧二

望歸化 軍南一百四十五里二鄉

望建寧 軍西南二百四十五里六鄉青女蕉坑龍門三銀場有百丈山三溪

同下州興化軍 太平興國四年析泉州莆田縣游洋百丈二鎮地置太平軍尋改興化治莆田

縣

地里 東京四千三百七十里東至海七十里西至本軍界一百四十五里自界首至泉州三百四十

五里南至海四十里東北至本軍界六十五里自界首至福州一百八十里東南至海一百里西南至本軍界七

十里自界首至泉州九十里東至海五十五里西

北至本軍界一百里自界首至福州九十五里

戶 主三萬五千一百五十三

土貢 縣一布一匹

縣三 太平興國四年以泉州莆田仙遊二縣隸軍又析莆田縣地置興化縣

望莆田 六鄉鹽榷海安德二鎮一鹽倉有壺公山海

望仙遊 軍西七十里四鄉太平石碧潭龍華三鎮有九仙山大目溪

中興化 軍北七十里三榷

廣南路

東路 州一十五

中都督府廣州南海郡清海軍節度 梁清海軍節度後入偽漢皇朝開寶

節度 治南海番禺二縣

地里 東京四千七百里東至本州界二百一十里

自界首至端州九十里南至本州界五百二十里

州界首至英州七十里東南至海四十一里西南至本

至雞窠山一百三十二里西北至本州界一百八十里

戶 客七萬四千七百九十六

土貢 沉香一十斤甲香三斤詹神香石斛各二斤龜殼水馬各二十枚鼈皮一十張藤席二

縣七 開寶四年改治 闕縣為合光以隸連州五年省咸寧常康番禺四會四縣並入南海東莞縣入嶺一

望南海 通一鄉大鎮

上番禺 五鄉瑞石平甌漸林石獵德大水

中清遠 州西北二百四十里四鄉大富

中增城 州東一百二十里

中懷集 州西北二百八十里

中下東莞 州東南三百里一鄉柱似林角香山崖二

德三 鹽柵

下新會 州西南三鄉 鹹林百三十里四鄉千歲一錫

利山

中韶州始興郡軍事

治曲江縣

地里 東京三千七百里東至本州界一百二十里自界

五里 自界首至連州一百三十里西至本州界一百六十

里 自界首至英州一百一十里東南至本州界一百三十九里自

界首至英州一百一十里東南至本州界一百三十九里自

里 自界首至英州八十五里西南至本州界一百五十五

里 自界首至南安軍一百六十里西北至本州界一百七十

里 自界首至英州八十五里西南至本州界一百五十五

里 自界首至英州八十五里西南至本州界一百五十五

里 自界首至英州八十五里西南至本州界一百五十五

里 自界首至英州八十五里西南至本州界一百五十五

水江桂

望翁源 州東九銀場大富一鉛場有靈池山翁水

中樂昌 州北一銀場太平一鉛場有昌山武溪

中仁化 州東一銀場有白星山潼溪五渡水

下循州海豐郡軍事 治龍川縣

地里 東京五千六百里東至本州界一百八十五里自

里自界首至潮州三百九十里北至本州界一百七十里

自界首至虔州一千四百里東南至本州界一百七十里

里自界首至惠州六百五十五里西南至本州界一百八

十五里自界首至汀州五百一十五里西北至本州界

韶州八百九十里 戶客二萬五千六百三十八

土貢 絹一匹 藤盤一面

縣三 熙寧四年析興寧縣地置長樂縣

望龍川 二鄉驛步一鎮大有鉛

望興寧 州東北一百三十五里五嶺林作里二

上長樂 州東北一百三十五里五嶺林作里二

下潮州潮陽郡軍事 治海陽縣

地里 東京七千七百一十里東至本州界九十九里自

界首至梅州四十里南至海一百七十里東南至本州界

一百四十里自界首至汀州二百五十九里西南至本

州界六十里自界首至惠州四百里西南至本

里西北至本州界六百五十五里自界首至汀州一百二十

戶客一萬七千七百七十二

土貢 斤蕉布五匹甲香一

縣二 州熙寧六年廢梅州以程鄉縣隸

望海陽 七鄉助州松口三河口三鹽務疆豐濟

錫場有鳳皇山惡溪

緊潮陽 海口黃岡二鎮有會山

下連州連山郡軍事 治桂陽縣

地里 東京三千四百八十九里東至本州界一百七十

一百一十五里自界首至賀州一百四十四里南至本州界

一百一十里自界首至廣州七百八十里北至本州界

州界八十七里自界首至韶州四百二十里西南至本

州界七十六里自界首至郴州三百一十四里東北至本

本州界一百一十里自界首

至道州四百七十里

戶 主三萬四千三百三十八

土貢 匹白紵布一斤

縣三 州開寶四年以廣州浚縣隸英州

望桂陽 一十六鄉同官一銀場有金

中陽山 州東南一百四十七里三鄉桐臺清龍

中連山 州西一百六十里

下賀州臨賀郡軍事 治臨賀縣

地里 東京三千二百三十一里西至本州界一百六十

五里自界首至昭州一百四十一里南至本州界一百

一百一十里自界首至道州二百四十五里東南至本州界

州界一百六十里自界首至梧州七百五十五里西南至本

至永州山一百九十里自界首至本州界一百六十里

州熙寧六年廢梅州以程鄉縣隸

望海陽 七鄉助州松口三河口三鹽務疆豐濟

錫場有鳳皇山惡溪

緊潮陽 海口黃岡二鎮有會山

下連州連山郡軍事 治桂陽縣

地里 東京三千四百八十九里東至本州界一百七十

一百一十五里自界首至賀州一百四十四里南至本州界

一百一十里自界首至廣州七百八十里北至本州界

州界八十七里自界首至韶州四百二十里西南至本

州界七十六里自界首至郴州三百一十四里東北至本

本州界一百一十里自界首

至道州四百七十里

戶 主三萬四千三百三十八

土貢 匹白紵布一斤

縣三 州開寶四年以廣州浚縣隸英州

望桂陽 一十六鄉同官一銀場有金

中陽山 州東南一百四十七里三鄉桐臺清龍

中連山 州西一百六十里

下賀州臨賀郡軍事 治臨賀縣

地里 東京三千二百三十一里西至本州界一百六十

五里自界首至昭州一百四十一里南至本州界一百

一百一十里自界首至道州二百四十五里東南至本州界

州界一百六十里自界首至梧州七百五十五里西南至本

至永州山一百九十里自界首至本州界一百六十里

箱七里自界首
至桂州四百里

戶主三萬三千九百三十八
客六千二百六十七

土貢銀一
十兩

縣三開寶四年省蕩山封陽二縣寶
城場入臨賀馮乘縣入富川

緊臨賀有臨賀山臨賀水
五鄉太平一銀場

上富川州西北一百四十五
里二鄉有泰山富水

中桂嶺州東北八十二里
二鄉有桂嶺山

下封州臨封郡軍事治封
川縣

地里東京五千里東至本州界一百一十里自界首至梧州
廣州五百里西至本州界五十里自界首至梧州

六十九里南至本州界四十五里自界首至梧州
八十里北至本州界一百三十七里自界首至梧州

百六十里東南至本州界四十五里自界首至梧州
十九里西南至本州界二十里自界首至梧州

里東北至本州界一百里自界首至廣州八百一十里
五里西北至本州界四十里自界首至梧州一十里

戶主一千七百二十六
客一千一十三

土貢銀一
十兩

縣二開寶五年省開建
入封川六年復置

下封川六鄉有古關山
西江封口水

下開建州北一百七
二鄉有忠讜山封溪水

下端州高要郡軍事治高
要縣

地里東京五千三百六十里東至本州界九十里自界
首至廣州一百二十五里西至本州界六十七里自

界首至廣州一百二十九里南至本州界一百七十五
里自界首至廣州一百二十里北至本州界一百七十

五里自界首至廣州一百二十里東南至本州界一百八十
里自界首至廣州一百二

里自界首至廣州一百二
里自界首至廣州一百一

七十五里自界首至廣州八十一里東北至本州界二百
七十五里自界首至廣州八十一里西北至本州界二百

三百七十里自界首至

廣州一萬三千八百六十九

土貢銀一十兩石一十枚

縣二開寶五年以廣州四會縣隸州

中高要一五鄉三水一鎮沙利一銀場浮蘆

下四會州北九十五里三鄉胥

下新州新興郡軍事興治龍

地里東京五千四十里東至本州界二百七

百三十二里自界首至廣州一百二十里南至本州界一

界五十七里自界首至端州五十五里東南至海一百二

十里東北至本州界一百一十五里自界首至端州一百

四里西北至本州界一百二十五里自界首至康州

土貢銀一十兩

戶客主八千四百八十七

縣一開寶五年省永安縣並入新興

中新興利山新江封水

下康州晉康郡軍事開寶五年廢入端州

地里東京四千八百六十五里東至本州界一百二十

界一百一十五里自界首至端州一百一十五里南至本州

界四十七里自界首至廣州四十四里東南至本州

七十里自界首至端州一百一十里西南至本州

一百六十里自界首至寶州一百六十里西北至本州

十五里自界首至

封州一十五里

戶客無八千九百七十九

土貢銀一兩

縣二開寶五年省悅城晉康都城三縣入端溪以端溪

下端溪四鄉悅城都城二鎮雲烈

下瀧水羅磨護峒二錫場有靈陽山瀧水一鎮

下南恩州恩平郡軍事為恩州加南字治陽江縣

地里東京四千六百八十七里東至本州界二百四十

六十里自界首至高州四百里東至本州界二百四十

東南至本州界二百五十五里自界首至廣州一百九十

廣南至海八十里東北至本州界二百三十里自界首至

戶客二萬一千四百六十六

土貢銀一兩

縣二開寶五年廢春州以陽春縣隸州廢恩平杜陵二

仍廢銅陵縣入焉

中陽江有龍巖山恩平江

下陽春徑一鐵場有鸞山漠陽江

下梅州軍事偽漢敬州皇朝開寶四年平廣南改梅州

地里東京四千八百九十里東至本州界九十里自界首

至循州二縣本二百五十里南至本州界一百五十里自

首至汀州三百里北至本州界一百四十里自界首

自界首至循州二百八十里東南至本州界一百五十里

五里自界首至汀州九十里西北至本州界一百五十里

元豐州城示

戶主五千八百二十四

土貢銀五匹

縣一熙寧六年廢州以縣隸潮州

中程鄉石坑李坑梅口雙派樂口四鎮樂口一銀場

下南雄州軍事偽漢雄州皇朝開寶四年以河

地里東京三縣備木千五百三十二里東至本州界一

本州界一百一十五里自界首至韶州一百二十里南

北至本州界一百七十五里自界首至南安軍二百七十五里

西南至本州界一百一十五里自界首至韶州一百二十里

西里東北至本州界一百一十五里自界首至南安軍二百七十五里

自界首至韶州一百一十五里

戶主一萬八千六百八十六

土貢一

縣二開寶四年以韶

望保昌有大庾嶺保水

下始興州西南一百一十里四

下英州軍事治真

地里東京四千里東至本州界三百里自界首至惠州

自界首至連州一百九十里南至本州界八十里自界首至廣州二

首至廣州二百里東南至本州界一百八十里自界首至連州

百二十里西南至本州界一百八十里自界首至連州

州七十里西北至本州界一百三十五里自界首至廣州

戶主六千三百二十九

土貢 紵布一匹

縣二 開寶六年以連州浚陽縣為真陽

望真陽 六鄉清溪光口回口板步四鎮鍾峒一

上滄 浙本州西七十五里八鄉滄備鉢光一鎮賢

山光 德堯山竹溪師子三銀場有堯山白鹿

下惠州軍事 偽漢州名同仁宗廟諱天

地里 東京五里自界首至潮州二百里東至本州界五百五十

一百五里自界首至廣州一百五里南至海一百一十

里北至本州界六百里自界首至虔州二百一十

里東南至本州界一百七十里自界首至虔州三百

字里東北至本州界一百三十里自界首至虔州二百

至廣州 八十里

戶主二萬三千三百六十五

土貢 甲香一十斤 藤箱一枚

縣四

中歸善 二鄉阜民一錢監西平流坑二銀場備鉢永

場有 寅山

緊河源 州北一百五十里三鄉立溪和

中博羅 州北四十五里二

下海豐 州東三百里三鄉靈溪楊安勞謝

西路 州二十三軍

下都督府桂州始安郡靜江軍節度 治臨

地里 東京三千六百八十一里東至本州界一百里自

元豐九地志 卷九
七里自界首至柳州三十五里南至本州界二
七十六里自界首至龔州一百二十五里北至本州界
一百一十五里自界首至全州九十里東南至本州界
一百一十里自界首至昭州五十里東南至本州界
至本州界一百八十二里自界首至象州一百里東北至
本州界一百八十一里自界首至永州三百七十里西
北至本州界三百九十三里
里自界首至融州一百里
戶主五仟餘本萬六千七百九十一無斷鉢俱
土貢銀五十兩
桂心二十斤

縣一十 乾德元年廢溇州為全義縣隸州開寶五年省
義寧縣入廣州新會縣六年復置太平興國元
年改全義縣為興安嘉祐六年省慕化縣為鎮入臨桂
熙寧四年省永寧脩仁二縣為鎮入荔浦元豐元年復
置脩仁縣

緊臨桂

四鄉破口永安仙保浪石
慕化五鎮有桂江陽江

望興安

州東北一百五十里四鄉太平
永安二鎮有海關 湘水灘水

望靈川

州東北五十二里三鄉塘
下一鎮有冷石山銀江

望陽朔

州南一百六十里三
鄉有陽朔山灘水

望荔浦

州南二百二十里三鄉
永寧一鎮有方山荔江

上永福

州西南一百二十里二
鄉有永福山白石

中義寧

州西北八十里
二鄉有恩江

中脩仁

州西北二百六十七里二鄉
南隘一鎮有崇仁山駱馳水

下理定

州西三百里二鄉金石
一鎮有蘭麻山古凍水

下古

州西三百五十里
一鄉有常安水

下都督府容州普寧郡寧遠軍節度

唐防禦經略皇朝
開寶二備醜年升

寧遠軍節度

治普寧縣

地里

東京四千四里東至本州界一百二十三里
自界首至藤州一百二十三里西至本州界七十

元豐九地志

卷九

十六

七里自界首至鬱林州三十一里南至本州界九
十六里自界首至高州一百九十一里北至本州界九
十九里自界首至藤州一百三十三里東南至本州界五
十八里自界首至化州一百五十五里西南至本州界三百
六里自界首至藤州一百一十五里東北至本州界七十九
里自界首至藤州一百一十五里
界首至潯州二十七里
界首至潯州二十七里
界首至潯州二十七里

戶客三萬二千五百四十九
土貢銀一十兩朱砂二十兩

縣三 開寶五年省欣道渭龍二縣并繡州入普寧
省陵城縣并禺州入北流廢順州入陸川

上普寧 山繡江有容

中北流 州西六十二里四
鄉有句漏山江水

中陸川 州西南一百六十七里六鄉
博當一鎮有雞籠山龍化水

下都督府邕州永寧郡建武軍節度 治宣化縣

地里 東京四千六百里東至本州界一百二十三里自
界首至賓州一百一十二里西至南徂江臨五百
二十里南至本州界八十五里自界首至欽州一百六
十里北至本州界一百一十二里自界首至宜州一百
東南至本州界一百一十二里自界首至橫徂蘇州一
百二十里西南至羈縻蘇州三百三十五里東北至
本州界二百五十七里自界首至賓州九
十五里西北至羈縻俄州五百七十五里
戶客四千八百七十

土貢 銀三兩

縣二 開寶五年省朗寧縣入宣化封陵縣入武緣思龍
縣入如和改晉興縣為樂昌又廢澄賓二州以上
林嶺方二縣隸賓州六年復置賓州嶺方復隸焉端拱三
年以林縣隸賓州景祐三年省如和縣入宣化樂昌

武緣 縣入

下宣化 九鄉魚步合江左江右江
四鎮有如和山鬱水邕水

下武緣 州北一百里五
鄉有武緣水

寨一 太平州西五

場一 熙寧六年

慎乃州西北

下象州象郡防禦

景德四年升防禦

地里 東京三千九百一十五里東至本州界九十里自

百里自界首至賓州九十三里南至本州界一百五十

七百里自界首至貴州一百一十八里北至本州界四十

里自界首至柳州七十里東南至本州界一百五十里

自界首至潯州一百二十里東南至本州界一百

九十里自界首至賓州九十三里東北至本州界九十

里自界首至柳州三百五十五里西北至本州界六十

里自界首至柳江三百五十五里西北至本州界六十

里自界首至柳江三百五十五里西北至本州界六十

里自界首至柳江三百五十五里西北至本州界六十

里自界首至柳江三百五十五里西北至本州界六十

里自界首至柳江三百五十五里西北至本州界六十

里自界首至柳江三百五十五里西北至本州界六十

里自界首至柳江三百五十五里西北至本州界六十

里自界首至柳江三百五十五里西北至本州界六十

里自界首至柳江三百五十五里西北至本州界六十

里自界首至柳江三百五十五里西北至本州界六十

里自界首至柳江三百五十五里西北至本州界六十

里自界首至柳江三百五十五里西北至本州界六十

太平州西五

熙寧六年

州西北

景德四年升防禦

東京三千九百一十五里東至本州界九十里自

百里自界首至賓州九十三里南至本州界一百五十

七百里自界首至貴州一百一十八里北至本州界四十

里自界首至柳州七十里東南至本州界一百五十里

自界首至潯州一百二十里東南至本州界一百

九十里自界首至賓州九十三里東北至本州界九十

里自界首至柳州三百五十五里西北至本州界六十

里自界首至柳江三百五十五里西北至本州界六十

里自界首至柳江三百五十五里西北至本州界六十

里自界首至柳江三百五十五里西北至本州界六十

里自界首至柳江三百五十五里西北至本州界六十

里自界首至柳江三百五十五里西北至本州界六十

里自界首至柳江三百五十五里西北至本州界六十

里自界首至柳江三百五十五里西北至本州界六十

里自界首至柳江三百五十五里西北至本州界六十

里自界首至柳江三百五十五里西北至本州界六十

里自界首至柳江三百五十五里西北至本州界六十

里自界首至柳江三百五十五里西北至本州界六十

里自界首至柳江三百五十五里西北至本州界六十

土貢 金三兩 藤器一十事

縣三 開寶七年廢嚴州

中下陽壽 山陽水

中下來賓 州西一百五十里

下武仙 州東南九里四

中融州融水郡軍事 治融水縣

地里 東京四千一百七十一里東至本州界三百一十

百里自界首至宜州五十二里南至本州界一百七十

九里自界首至柳州六十里北至本州界一百六十

七里東南至本州界一百五十里自界首至柳州一百

一百四十三里西南至本州界一百一十里自界首至

一百九十里 融水惟三至西北至本州界一百一十

戶客主二銀兩三本千八百一十三

土貢心金三兩桂一木千八百四十五

縣一熙寧五年以桂州之珠川洞地置羅城縣

中融水一十鄉武陽羅城二鎮安廂五口二寨古帶

寨一元豐七年置

融江州東北三百里

堡三元豐七年置

臨溪州東北四百

文村州北三百

潯江州東北三

下昭州平樂郡軍事治平樂縣

地里東京三千九百四里東至本州界一百五里自界

界首至賀州二百二十里西至本州界一百二十里自界

首至全州一百七十里東南至本州界八十四里自界

首至賀州二百七十里西南至本州界五里自界

界首至道州一百一十五里西北至本州界一十五里自

自界首至桂州一百一十五里西北至本州界一十五里自

戶客主一萬五千七百六十

土貢銀兩一

縣四開寶五年廢永平縣入平樂又廢富州以龍平縣

平縣隸梧州元

豐三年復來隸

中立山州南二百一十二里四鄉桂破平旦

中龍平 州東南一百六十二里三鄉靜戎思賀

下恭城 州北八十里三鄉荆破松門

下梧州蒼梧郡軍事 治蒼梧縣

地里 東京五千里東至本州界九十里自界首至封

十五里南至本州界一百六十里自界首至藤州一

五里北至本州界一百九十里自界首至賀州七十里

東南至本州界四十里自界首至封州四百里西北至

本州界一百九十里自界首至賀州二百里西北至本

州界三百一十五里自界首至賀州二百里西北至本

州界三百一十五里自界首至賀州二百里西北至本

戶 主三千九百一十四 佃佃本十一

土貢 銀一十兩白 石英二斤

縣一 開寶五年省孟陵戎城二縣為鎮入蒼梧六年復

置戎城縣熙寧四年復省戎城縣為鎮入蒼梧八年

元豐三年復隸昭州

下蒼梧 一十一鄉孟陵冷石戎城

三鎮有火山桂江始安江

下藤州感義郡軍事 治鐔津縣

地里 東京六千八百五十四里東至本州界六十一里自

首至龔州九十里南至本州界二百九十五里自界首

至高州一百七十五里北至本州界一百一十里自界

首至昭州二百八十里東南至本州界二百四十八里

本州界二百八十里西南至本州界一百一十里自界

一百七十五里自界首至梧州六十五里西北至本州界

一百四十一里自界首至梧州六十五里西北至本州界

至昭州二百八十里

戶 主五千七百八十一 佃佃本百一十二

土貢 銀一十兩

縣二 開寶五年省寧風感義義昌三縣入鐔

津熙寧四年廢南儀州以岑溪縣隸州

中鐔津 六鄉有鉛穴

山鐔江漳江

元豐九年戌志 卷九 三

下岑溪 州東北一百八十里六鄉棠
林一銀場有蘇羅山龍驤水

下龔州臨江郡軍事 治平南縣

地里 東京四千四十里東至本州界八十五里自界首至藤州一百七十五里西至本州界一百三十五里自界首至容州二百五十五里南至本州界一百三十五里自界首至昭州四百二十五里東南至本州界八十里自界首至藤州一百七十三里東南至本州界八十里自界首至藤州一百七十三里西南至本州界六十里自界首至潯州一百七十三里自界首至藤州八十五里西北至本州界一百三十六里自界首至藤州一百三十六里自界首至藤州一百三十六里

界首至藤州一百七十三里自界首至藤州八十五里西北至本州界一百三十六里自界首至藤州一百三十六里

州界五十五里自界首至藤州八十五里西北至本州界一百三十六里自界首至藤州一百三十六里

象州一百三十六里自界首至藤州一百三十六里

戶 主四千五百五十三客三千四百八十六

土貢 銀一十兩

縣一 開寶六年省陽川武林隨建大同四縣入平南又廢思明州以武郎縣隸州嘉祐二年省武郎縣入

南平

中下平南 七鄉有石勞山龔江

下潯州潯江郡軍事 開寶五年廢隸貴州六年復置治桂平縣

地里 東京四千八百里東至本州界七十一里自界首至龔州二百五十五里南至本州界一百二十五里自界首至容州三百里北至本州界一百二十五里自界首至象州一百五十九里東南至本州界一百二十五里自界首至貴州七十三里西南至本州界六十里自界首至州二十五里西北至本州界二十一里自界首至至象州一百五十九里

戶 主二千二百二十九客三千九百一十一

土貢 銀一十兩

縣一 開寶五年省皇化縣入桂平

下桂平 四鄉有潯江鬱江

元豐九年

三

下貴州懷澤郡軍事

治鬱林縣

地里 東京六千五百里東至本州界七十五里自界首至潯州六十七里西至本州界六十八里自界首至

橫州六十七里南至本州界五十二里自界首至鬱林州一百三十七里北至本州界一百二里自界首至象州

一百四十七里東南至本州界九十里自界首至容州二百七十里西南至本州界二百五十里自界首至廉州

二百五十五里東北至本州界一百八十里自界首至象州一舖本百八十五里西北至本州界一百九十九

里自界首至賓州八十五里

戶 主四千二百三十二里西至本州界六十二里自界首至客三千四百三十八里南至本州界一百二十五里自

土貢 銀一兩

縣 一 開寶四年改鬱平縣為鬱林五年省懷澤義山潮水三縣入鬱林

下鬱林 四鄉易令穿山康和舖鉢大利都祿平悅懷澤場都零東津含山龍山一十一鎮有馬度

山南山 鬱江

下柳州龍城郡軍事

治馬平縣

地里 東京四千一百六十里東至本州界三十五里自界首至桂州二百六十七里西至本州界一百五

十五里自界首至宜州六十七里南至本州界七十里自界首至象州四十九里北至本州界一百二十五里自

界首至融州八十九里東南至本州界九十七里自界首至象州四十七里西南至本州界九十七里自界首

至宜州二百三十三里南至本州界九十七里自界首至融州二百三十三里東北至本州界一百三十一

里自界首至桂州二百八十里西北至本州界一百一十九里自界首至

融州一百五十里

戶 主七千二百九十四

土貢 銀一兩

縣 三 淳化元年以洛曹縣隸宜州景德三年改龍城縣為柳城嘉祐四年省象縣入洛容

中馬平 鄉 四 中洛容 州東北一百二十里三鄉

中柳城 州西北八

上宜州龍水郡軍事 治龍水縣

地里 東京四千三百三十九里東至本州界六十七里

三百七十五里南至本州界一百四十二里自界首至

賓州二百四十里北至本州界六十五里自界首至融

州一百七十六里東南至本州界一百七十里自界首

至柳州一百一十里西南至本州界一百三十里自界

首至賓州四百六十八里東北

至山二十里西北至山二十里

戶客一萬一千五百五十三

土貢 銀一兩

縣五 淳化元年以柳州洛曹縣隸州慶歷三年以羈縻

芝沂歸恩紆三州地為沂城縣嘉祐七年省洛曹

縣入龍水治平二年以羈縻智州可地縣隸州省富力

縣入焉熙寧八年廢懷遠軍古陽縣為懷遠寨述昆縣

為鎮並思立寨並入龍水以環州思恩縣隸州徙治

帶溪寨省鎮寧州禮丹縣入焉元豐六年復徙舊治

上龍水 六鄉洛一江口有盧洛壽述昆安化如

中下忻城 州南一百一十五里

下天河 州北一百一里二鄉

下思恩 州西一百三十四里四鄉普

下河池 州西二百一十五里四鄉

監二 乾德二年置富仁

富仁 州西二百五十五里

富安 州西南一百一十七里

下賓州安城郡軍事 開賓五年廢隸邕州

地里 東京四千三百六十七里東至本州界一百三十三里

自界首至貴州六十七里西至本州界六十五里

自界首至橫州一百四十七里北至本州界一百四十四

里自界首至宜州一百八十九里東南至本州界一百
五十九里自界首至貴州二百八里西南至本州界六
十四里自界首至邕州一百二十八里東北至本州界
九十五里自界首至貴州九十三里西北至本州界
宜州一百四十九里
戶主四千六百一十九里
土貢銀五千八百一十五

縣三開寶五年以嶺方縣隸邕州六年還隸省琅邪保
四年改思剛州入焉端拱三年以邕州上林縣隸州天禧
為遷江縣隸州

下嶺方四鄉有古嶺三寨
中遷江州東北八十五里二鄉羅
中下上林州西北七十五里三鄉有上林洞都澧水

下橫州寧浦郡軍事治寧浦縣

地里東京四千二百一十里東至本州界五十里自界
界首至邕州一百一十二里南至本州界六十里自界
至欽州一百八十五里北至本州界一百二十里自界
首至賓州七十一里東南至本州界一百一十里自界
至貴州七十一里西南至本州界一百三十里自界
里自界首至欽州一百八十里東北至本州界一百七
十里自界首至賓州五十五里西北至本州界二百無
邕州一百二十里
戶主三千一百七十二
土貢銀一千一百九

縣一開寶五年省樂山從化二縣入寧浦廢巒州
以永定縣隸州熙寧四年省永定縣入寧浦

下寧浦山鬱江鱷江
下化州陵水郡軍事唐辯州皇朝太平興國首至雷州
地里東京六千五百九十里東至本州界二十五里自界
首至高州一百二十里西至本州界二百三十七

元豐九地志

卷九

三

三

三

里自界首至白州一百二十里南至本州界二百里自
 界首至雷州一百六十六里北至本州界一百三十里
 里自界首至高州一百二十里東南至海二百三十里
 西南至本州界一百九十五里無里自界首至雷州
 一百七十里東北至本州界二里本州自界首至
 高州一百八里西北至本州界一百六十里自界首至
 容州三百里

戶客三千二百五十五

土貢銀五

縣二 開寶五年省陵羅龍化二縣入
 石龍廢羅州以吳川縣隸州

下石龍 四鄉有陵

中吳川 州南一百一十里三鄉淶零

下高州高涼郡軍事 景德元年廢隸竇州

地里 東京六千二百六十二里東至本州界一百
 五十里自界首至南恩州一百六十六里西至本州

界一百二十里自界首至化州一里本州一百二十里南至
 本州界一百九十里自界首至化州五十五里北至本州
 界二百一十里自界首至康州四百七十里東南至本
 州界一百八十九里自界首至南恩州一百二十里西
 南至本州界一百一十里自界首至化州一十五里東
 北至本州界一百五十五里自界首至南恩州一百四十
 七里西北至本州界一百九十一里
 一里自界首至容州九十一里
 戶客三千二百三十七
 土貢銀五

縣三 開寶五年省良德保寧二縣入電白又廢潘州以
 茂名縣隸州熙寧四年廢竇州以信宜縣隸州

下電白 銀監有高涼山

中下信宜 州北五十六里四鄉懷德

下茂名 州南四十五里六

下雷州海康郡軍事 治海康縣

地里 東京九千三百里東至海三十里西至海一百五
四百里北至本州界一百六十六里西南自界首至化州一
百一里東南至海一百四十五里西南自界首至化州一百三十
里東北至本州界一百七十里自界首至化州一百九
十五里西北至本州界一
里

戶主 四千二百七十二

土貢 班竹一

縣一 開寶四年省遂溪

下海康 五鄉冠頭一寨有

下白州南昌郡軍事 開寶五年廢隸廉州

地里 東京四千五百里東至本州界一百五十里自界
首至化州一百四十里西至本州界一百二十里

自界首至化州一百四十里西至本州界一百二十里

自界首至化州一百三十七里北至本州界二十七里

自界首至化州一百三十七里北至本州界二十七里

自界首至化州一百三十七里北至本州界二十七里

自界首至化州一百三十七里北至本州界二十七里

自界首至化州一百三十七里北至本州界二十七里

自界首至化州一百三十七里北至本州界二十七里

自界首至化州一百三十七里北至本州界二十七里

自界首至化州一百三十七里北至本州界二十七里

自界首至化州一百三十七里北至本州界二十七里

自界首至化州一百三十七里北至本州界二十七里

自界首至化州一百三十七里北至本州界二十七里

自界首至化州一百三十七里北至本州界二十七里

自界首至化州一百三十七里北至本州界二十七里

自界首至化州一百三十七里北至本州界二十七里

地里 東京九千三百里東至海三十里西至海一百五
四百里北至本州界一百六十六里西南自界首至化州一
百一里東南至海一百四十五里西南自界首至化州一百三十
里東北至本州界一百七十里自界首至化州一百九
十五里西北至本州界一
里

戶主 四千二百七十二

土貢 班竹一

縣一 開寶四年省遂溪

下海康 五鄉冠頭一寨有

下白州南昌郡軍事 開寶五年廢隸廉州

地里 東京四千五百里東至本州界一百五十里自界
首至化州一百四十里西至本州界一百二十里

自界首至化州一百四十里西至本州界一百二十里

自界首至化州一百三十七里北至本州界二十七里

自界首至化州一百三十七里北至本州界二十七里

自界首至化州一百三十七里北至本州界二十七里

自界首至化州一百三十七里北至本州界二十七里

自界首至化州一百三十七里北至本州界二十七里

自界首至化州一百三十七里北至本州界二十七里

自界首至化州一百三十七里北至本州界二十七里

自界首至化州一百三十七里北至本州界二十七里

自界首至化州一百三十七里北至本州界二十七里

自界首至化州一百三十七里北至本州界二十七里

自界首至化州一百三十七里北至本州界二十七里

自界首至化州一百三十七里北至本州界二十七里

自界首至化州一百三十七里北至本州界二十七里

自界首至化州一百三十七里北至本州界二十七里

五里西北至本州界二

里自界首至邕州八十五里

戶客一萬二千九百九十五

土貢高良薑一十斤

縣二開寶五年省遵化內亭欽江三縣入

望靈山四鄉有豐

下安遠州東一十里三鄉知音

下鬱林州鬱林郡軍事流縣

地里東京六千五百八十九里東至本州界三

一百三十里自界首至容州六十五里

十五里自界首至貴州三十五里

十五里自界首至容州二百三十六里

二十里自界首至廉州九十里

自界首至容州八十七里

里自界首至

貴州四百里

戶主三千五百四十二

土貢銀五

縣二開寶五年省鬱平興德二縣入興業七

中下南流鎮有大龍山牢江

下興業州西北七十八里

下廉州合浦郡軍事咸平元年復為州治合浦縣

地里東京五千六百三十一里東至本州界一百二十五

十五里自界首至欽州一百七十四里

北至本州界一百四十五里

界一東南至海七十里

至欽州一里

戶主八千六百一十一
客八百九十一
儼儼林

土貢銀一十兩

縣二開寶五年省封山蔡龍大廉三縣入合浦以舊常
樂州博電儺詠零淥鹽場三縣地置石康縣又廢

白州以博白縣隸州七年復置白州太平興
國八年省合浦縣入石康咸平元年復置

上合浦有六鄉鹿井三材二寨
糠頭山廉江合浦

下石康州東北三十五里四
鄉白石一鎮有晏水

下瓊州瓊山郡軍事治瓊山縣

地里東京六棚本千五百八十里東至海一百二十里
西至本州界一百八十一里自界首至昌化軍五

十五里南至本州界二百三十五里自界首至萬安軍
一百一十五里自界首至萬安軍一百五十五里西南至本州

八十五里自界首至萬安軍一百五十五里西南至本州
界三百五十五里自界首至昌化軍七十五里東北至

本州界四百二十五里自界首至雷州
一百六十里西北至海一十二里

戶主八千四百三十三
客五百三十

土貢銀一十兩
椰一十顆

縣五開寶五年廢舊崖州以舍城文昌澄邁
三縣隸州熙寧四年省舍城縣入瓊山

中瓊山七鄉感恩英田
場二棚有瓊山

下澄邁州西五十五里
三鄉有澄邁山

下文昌州東一百里三鄉焚
樓一鎮有那射水

下臨高州西一百二十里
三鄉有滴掃水

下樂會州東南一百六里
二鄉有滴秦水

同下州昌化軍唐儋州昌化郡皇朝熙寧六
年廢為昌化軍治宜倫縣

地里東京七千二百八十五里東至本軍界五十五里
自界首至瓊州二百一十里西至海三棚本十里

南至本軍界三百三十四里自界首至朱崖軍一百五
十里北至海三十五里東南至黎峒一百四十里西南

至本軍界三百八十四里自界首至朱崖軍一百八十四里東北至本軍界四十里自界首至瓊州二十里西北至海

三十里
戶主七百四十五
客九十一

土貢銀一十兩

縣三 太平興國元年改義倫縣為宜倫熙寧六年省昌化感恩二縣為鎮入宜倫元豐三年復置昌化縣四年復置感恩縣

下宜倫 三鄉有毗邪山昭山倫江

下昌化 州西南一百八十里 有昌化山南崖江

下感恩 州西南二百七十里 有感恩山南崖江

同下州萬安軍 唐萬安州萬安郡皇朝熙寧七年廢為軍治萬寧縣

地里 東京七千五百里東至海一十五里西至黎夷峒穴五十五里南至牛都碌岡五十里北至本軍界九

十里自界首至瓊州二百九十五里東南至海三十里西南至本軍界一百七十里自界首至朱崖軍一百二

十五里東北至博敖水九十里西北至金仙水二十里

戶主一百二十七 客九十七

土貢銀五兩

縣二 熙寧七年省陵水縣為鎮元豐三年復為縣

下萬寧 一鄉有赤隴山金仙水

下陵水 一鄉有靈山陵拱水

同下州朱崖軍 唐振州延德郡皇朝開寶五年改崖州熙寧六年廢為軍

地里 東京七千六百八十五里東至本軍界二百四十五里自界首至萬安軍一百七十里西至本軍界

一百二十里自界首至昌化軍三百八十里西南至海

一十里北至黎峒五十里東南至海四十里西南至海

戶主三
客一十
備本
二百四十

土貢
高良薑
五斤

鎮二
熙寧六年省吉陽
寧遠二縣為鎮

臨川
軍東八
十里

藤橋
軍東一百
里二鄉

九域志卷第九

福州長樂郡西北至本州界五百八十里自界首至
建州四百四十里集梧桉通鑑卷二百七十五注引
志文作建州東南至福州五百二十里今此有一千
二十里即據別本亦六百二十里再考本志建州下

東南至福州九百三十里據別本亦七百一十里見
今建寧府至福州府實四百八十里胡氏蓋據經驗
言之而誤係之九域志也

長溪州東北五百四十五里集梧桉通鑑卷二百八

十四注引志文五百作三百

建陽州西一百三十里集梧桉通鑑卷二百八十三

注引志文作二百四十里

漳州漳浦郡西至本州界三百六十五里自界首至

汀州二百七十五里集梧桉通鑑卷二百八十三注

引志文漳州西至汀州五百四十里

廣州南海郡縣七開寶四年改治
闕縣為含光集梧

元豐九地志 卷九
按含光據本志英州文當是滄光之誤蓋滄字別本亦作含字也又考滄光本唐滄涯宋避匡故改光字則治字當是滄字之誤而涯字以諱空文非闕文也東莞縣入濬一年城集梧按宋史地理志東莞開寶五年廢入增城此濬字當是增字之誤而一年二字衍也 惟西一百二十里集梧按宋史地理志卷二百八十三游子縣入懷集集梧按太平寰宇記廢游水入懷集此游子當是游水之誤 惟西一百二十里集梧按宋史地理志卷二百八十六六年復置四會東莞義寧二縣集梧按此明是三縣蓋二字誤 惟西一百二十里集梧按宋史地理志卷二百八十七惠州西南至本州界一百七十里自界首至虔州三

百里集梧按虔州在惠州之北故當州北至東北至俱係虔州不得西南亦距虔州也考太平寰宇記惠州西南至廣州東莞縣三百五十里此虔州當是廣州之誤

桂州始安郡北至本州界一百七十五里自界首至全州九十里集梧按通鑑卷二百九十注引志文桂州北至全州一百六十三里與此不合再考本志全州西南至桂州一百四十三里亦差二十里也

縣一十乾德元年廢溥州爲全義縣集梧按溥各本俱作專考本志省廢州軍廣南路溥州領全義縣又宋史地理志唐全義縣晉置溥州今據改

開寶五年省義寧縣入廣州新會縣六年復置集梧
按廣州西北至桂州千有餘里義寧又在桂州西北
其縣不得改隸廣州考本志廣州自有義寧于開寶
五年廢入新會六年復置其後改爲信安又改隸新
州志於新州下明著熙寧五年省廣州信安縣入新
興知新州自熙寧後兼得廣州義寧之地而桂州之
義寧則自湖南馬氏置縣以來未經他屬也此開寶
五年云云疑因縣名偶同而據廣州之文誤入者又
廣州之義寧以避太宗藩邸舊名故改信安當時凡
地名有義字者多所更革而桂州之縣乃仍爲義寧
當亦如婺州義烏武義之縣鎮戎軍張義之堡改之

容有未盡爾

宜州龍水郡縣五治平二年以羈縻智州可地縣隸
州省富力縣入焉集梧按當州列縣中無可地之縣
考羈縻州廣南路智州領縣五有富力無可地卽徧
考各州亦無縣名可地者惟金城州內有河池縣知
可地實爲河池之誤此當云以金城州河池縣隸州
省智州富力縣入焉
昌化州西南一百八十里集梧按此縣不著若干鄉
疑有脫文

昌山似西南一百八十里東林連山嶽不齊深千餘
管管似宮式課入課
河賦實為河賦之若此當以金焚俄兩賦課賦
赤谷似亦與課各河賦皆歸金焚俄兩賦課賦
未歸似似與兩賦皆歸課賦王首富
州官言似課入課業課課河賦課中課河賦之課
宜似課水似課王首富
容似未歸

九域志卷第十

承議郎知制誥同脩國史同判太常寺兼禮儀事判祕閣祕書省兼詳定郊廟
奉祀禮文上騎都尉丹陽縣開國子食邑三百戶賜紫金魚袋臣王存等奉
聖旨刪定

省廢州軍

京東路

廣濟軍 乾德元年以曹州定陶鎮置為發運務開寶九年置為轉運司太平興國二年建軍四年割曹
澶濟濮四州地置定陶縣領縣
一熙寧四年廢軍以縣隸曹州

京西路

光化軍 乾德二年以襄州穀城縣陰城鎮建軍仍析穀
城三鄉置乾德縣領縣一熙寧五年廢軍為光
化縣省乾德縣
為鎮隸襄州

河北路

通利軍 端拱元年以澶州黎陽縣建軍天聖元年改安

為通利熙寧三年廢入衛州

承天軍 建隆元年以真定府孃子關建

陝西路

乾州 中軍事舊領縣一乾德二年析京兆府好時邠州

隸京兆府永壽縣還舊

儀州 下軍事後唐義州領縣一皇朝乾德二年析華亭

五年廢州以華亭安化崇信三縣隸渭州

綏州 下上浙本郡舊領隴泉城平綏德延福大斌五

河東路

沁州 中下陽城郡領縣三太平興國六年廢州此浙本無

通監

慈州 下團練文城郡領縣三熙寧五年廢州省文城縣

平晉軍 建隆二年以太原府晉陽縣建

靜樂軍 咸平二年升憲州靜樂縣為軍領

淮南路

天長軍 周以揚州天長縣建軍領縣一皇朝

漣水軍 太平興國三年以泗州漣水縣建軍領

兩浙路

順化軍 偽唐以杭州安國縣建衣錦軍領縣一皇朝太

元豐七年或示 卷十一

年廢軍以
縣還舊隸
江陰軍 偽唐以常州江陰縣建軍領縣一皇朝淳
化元年廢三年復熙寧四年又廢縣還舊隸

復州 上防禦景陵郡領縣二建隆三年改晉陵縣為景
陵至道三年以江陵府玉沙縣隸州開寶元年省
河陽縣入玉沙縣為鎮入江陵府監利縣

漢陽軍 周以備蹕鄂州漢陽地建軍領縣一皇朝太平
興國二年以安州漢川縣隸軍領縣二熙寧四
年廢軍省漢川縣為

鎮并漢陽縣隸鄂州
荆門軍 開寶五年即江陵府荆門鎮建軍以長林當陽
二縣隸軍熙寧六年廢軍以二縣隸江陵府

利州路
集州 二縣入難江縣咸平五年以嘉川縣隸利州以巴
州清化縣隸州熙寧三年廢州以難江縣

隸巴州省清化縣為鎮隸巴州化城縣
璧州 下軍事始作湖本寧郡領縣五乾德四年省廣納東
巴二縣入通江開寶五年廢州尋復置熙寧五年

廢州省符陽白石縣
大安軍 至道二年以三泉縣建為軍仍以興元府西縣
隸軍三年廢軍復為三泉縣以西縣還舊隸

廣南路

富州 下聞江郡領縣三開寶五年廢州省
馬江恩勤二縣入龍平縣隸昭州

巒州 下永定郡領縣三開寶五年廢州省
武羅靈竹二縣入永定縣隸橫州

潘州 下南潘郡領縣三開寶五年廢州省
南巴潘水二縣入茂名縣隸高州

澄州 下賀水郡領縣四開寶五年省止戈
無虞賀水三縣入上林縣隸邕州

勤州 下雲浮郡領縣二開寶五年廢
州省富林縣入銅陵縣隸春州

常樂州 領博電備零漆鹽場三縣開寶五
年廢州省三縣地置石康縣隸廉州

繡州 下常林郡領縣三開寶五年廢州省常
林作州阿林羅繡三縣入容州普寧縣

元豐九地志 卷十 三

禹州 下溫水郡領縣四開寶五年廢州省

順州 下龍義郡領縣四開寶五年廢州省

思明州 下武郎郡領縣二皇朝開寶五年改思明六年廢州省平原縣入武郎

隴州 下開陽郡領縣四開寶六年廢州省鎮

溇州 下開陽郡領縣三縣入瀧水縣隸康州

嚴州 下脩德郡領縣二開寶七年廢

黨州 下寧仁郡領縣四開寶五年廢州省容山

牢州 下定川郡領縣三開寶五年廢州省

羅州 下招徠郡領縣四開寶五年廢州省

太平軍 初為廉州太平興國八年廢為軍咸平元年復為州

思剛州 領遷江縣天禧四年廢

歸恩州 唐宜州羈縻領縣三開寶五年廢州入宜州

芝忻州 下忻城郡領縣一縣慶

紉州 唐宜州羈縻領縣三開寶五年廢州入宜州

寶州 下懷德郡領縣四開寶六年省懷德潭峩

南儀州 下連城郡唐義州領縣三皇朝開寶四年加南

州 熙寧四年廢州以岑溪縣隸藤州

蒙州 下蒙山郡領縣三太平興國初改正義縣為蒙山

州 熙寧五年廢州省蒙山東區二縣入立山縣隸昭

春州 下南陵郡領縣三開寶五年廢入南恩州六年復

州 置省流南羅水二縣入陽春縣以廢勤州銅陵縣

隸州大中祥符九年又廢入新州為新春縣天禧四年復置熙寧六年又廢省銅陵縣入陽春縣隸南恩州崖州以澄邁舍城文昌三縣隸瓊州

化外州

河北路

安東上都護府

領羈縻十四州

幽州

大都督范陽郡陽郡本無范陽盧龍兩城節度領羈縻六州蓟幽都良鄉安次武清永清路昌平八縣

慎州

下昭化軍節度領逢龍一縣

易州

上上谷郡領易滿城二縣

涿州

上涿郡領范陽歸義二縣固安新城新昌五縣

檀州

下密雲郡領密雲燕樂二縣

平州

下北平郡領盧龍馬

薊州

下漁陽郡領漁陽三縣

營州

下都督柳城郡領柳城一縣

歸順州

下柔懷縣

遼州

下遠來縣

師州

下陽一縣

順州

下義賓縣

瑞州

下來遠縣

陝西路

安西大都護府

領龜茲毗沙疏勒馬耆月支條支脩鮮波斯八部落

庭州

北庭大都護府領金滿輪臺蒲類西海四縣

靈州 大都督靈武郡朔方軍節度領回樂一縣

夏州 中領朔方軍節度領定遠七縣

涼州 中領朔方軍節度領姑

沙州 中領朔方軍節度領姑

鄯州 中領朔方軍節度領姑

瓜州 中領朔方軍節度領姑

銀州 中領朔方軍節度領姑

鹽州 中領朔方軍節度領姑

勝州 中領朔方軍節度領姑

宥州 中領朔方軍節度領姑

西州 中領朔方軍節度領姑

廓州 上寧塞郡領廣城

會州 下會寧郡領會

宕州 下懷道郡領懷

疊州 下合川郡領合

甘州 下張掖郡領張

肅州 下酒泉郡領酒泉

伊州 下伊吾郡領伊吾

洮陽州 下洮陽郡領洮

建康州 下建康郡領建

鎮州 下鎮州郡領鎮

河東路

元豐九城志

卷一

六

安北大都護府

天德軍節度領
陰山通濟二縣

單于大都護府

振武軍節度
領金河一縣

鎮北大都護府

寧二縣長

雲州

下都督雲中郡大同
軍節度領雲中一縣

應州

望都軍節度領
金城混源二縣

新州

上威塞軍節度
領永興一縣

蔚州

下安邊郡領靈丘
典唐飛狐三縣

媯州

下媯川郡領
懷戎一縣

朔州

下馬邑郡領善
陽馬邑二縣

寰州

下領寰
清一縣

儒州

下領晉山
德一縣

毅州

下領文
德一縣

利州路

松州

下都督交川郡領喜城交州平
康鹽亭四縣

扶州

下同昌郡領同昌帖
夷萬金鉗川四縣

翼州

下臨翼郡領衛山
水臨翼和三縣

當州

下江源郡領通軌
和利谷三縣

悉州

下歸誠郡領左封歸
誠歸誠三縣

恭州

下恭化郡領和集
博恭烈山三縣

柘州

下蓬山郡領
柘蓬山二縣

真州

下昭德郡領真符雞
川昭德昭遠四縣

保州

下保順郡領定廉歸
順雲山安居四縣

靜州 唐靜川郡領悉

夔州路

思州 下寧夷郡領務川

費州 下涪川郡領涪川城

播州 下播川郡領遵義

夷州 義泉郡領綏陽都上

牂州 牂牁郡領建安

西高州 高夜郎郡領夜郎麗

業州 關龍溪郡領我山

充州 王梓潼底水思

莊州 領石牛南陽輕水多樂樂

瑛州 領武侯望江應江始

廣南路

交州 安南大都護府經畧領宋平朱鸞

峯州 下都督承化郡領嘉寧承

灋州 望臨潭郡領灋江

巖州 下安樂郡領常樂恩

田州 下龍橫山郡領都救惠佳武

愛州 下九真郡領九真安順崇

驩州 下日南郡領九德浦陽

陸州 下玉山郡領華清

福祿州 下福祿郡領柔遠

長州 下文陽郡領文陽銅

粵州 關龍水郡領龍水崖

温州 下溫泉郡領溫泉

林州 關林邑郡領林邑

景州 北景郡領北景

環州 下正平郡領正平福零饒勉思恩龍

平琴州 下武石義郡領容山福

演州 下演水郡領忠義懷

山州 下龍池郡領龍池

武安州 下武曲郡領

古州 下樂興郡領樂山

德化州 領德化歸

郎茫州 領郎茫古

琳州 下懷遠軍領多梅古陽歌良多奉四縣後建

羈縻州 秋或伏余薄行童曲

荆湖路 中炎頂佳赤

上溪州

下溪州

忠彭州

來 江浙本俱 化州

南州

謂州

永江浙本順州俱作衣

溪寧州

感化州本州

溶江浙本州俱作洛

狹州

溪藍州

新府州中興

順州中興

保靜州中興

古州中興

萬江浙本州俱作万

費州中興

遠州中興

奉州中興

襄州

許賜州

越州

寧化州

向化州

歸明州

新定州

歸信州

保安州

順現州

保富州

安永州

永州

新化州

遠富州

新賜州

已上北江

懿州 本治州乾德三年改

緜州

已上南江

成都府路

羅巖州

索古州

奉上州

合欽州

劇川州

輒縈 江浙本州俱作縈

蓬州

柏坡州

博盧州

明川州

胞江浙本腋州俱作胞

蓬矢州

大渡江浙本州俱作復

米川州

大屬州

河東州

諾笮州

甫浙本嵐州作南

昌明州潘州

歸化州巴土南

象川州

叢夏州

和良州

和都州

附木州

東川州

上貴州

滑川州

北川州

吉川州

甫蓼江本作蓼州浙本作蓼

比江浙本地州俱作北

蒼榮州

野川州

邛陳州

貴林州

護川州

牒綜州

浪彌州

郎郭州

上欽州

時蓬州

儼馬州

檄杏

江浙本俱作檄查州

邛川州

護邛州

腳川州

開望州

上蓬州

比

江浙本俱作北蓬州

剝重州

久護州

瑤劍州

元豐九年增置
卷一
明昌州

右五十四州隸黎州

當馬州

三井州

來峯州

名配州

鉗萃州

斜恭州

盡重州

羅林州

籠單州

江浙本州
俱作羊州

林波州

林燒州

龍蓮

江浙本州
俱作蓬州

敢川州

驚川州

禍眉州

木燭州

百坡州

當品州

嚴坡

江浙本州
俱作城州

中川州

元豐九年增置

卷一

鉗矣州

昌磊州

鉗并州

百頗州

會野州

當仁州

推梅州

作重州

福林州

金林州

諾柞州

三恭州

布嵐州

欠馬州

羅蓬州

江浙本俱無此州

論川州

遠南州

卑廬州

輝

江浙本俱作耀川州

金川州

東嘉梁州

西嘉梁州

右四十四江本州隸雅州

瑞州

直州

時州

塗州

達州

飛州

乾州

可州

向州

居州

右十州隸茂州

保州

霸州

右二州隸威州

梓州路

連州

照州

獻州

南州

洛州

盈州

德州

為州

扶德州

移州

播朗州

筠州

武昌州

志州

商州

駟州

已上在南廣溪洞

志州

浪川州

騁州

已上在馬江本湖江作馮

協州

切騎州

靖州

曲州

哥靈州

品州

柯違州

碾衛州

瀉州

從州

播陵州

鉗州

已上在石門路

右三十州隸戎州

納州

薛州

晏州

鞏州

奉州

悅州

思峩州

長寧州

能州

涪州

浙州

定州

朱州

順州

藍州

溱州

高定州

姚州

右十八州隸瀘州

夔州路

南寧州

琬州

捷浙本州

清州

蔣州

短州

蠻州

龔州

峩州

邗州

鶴州

勞州

義州

福州

儒州

今浙本州

郝州

普寧州

緣州

那江浙本州
俱作郡

鸞州

絲州

功州

敷州

晃州

侯州

焚州

添州

瑤州

雙城州

訓州

卿州

茂龍州

整州

懸州

樂善州

撫水州

思元江浙本州
俱作無州

逸州

恩州

南平州

勳州

姜州

稜州

鴻州

和武州

暉州

亮州

鼓州

右四十九州隸黔州

溱州

下溱溪郡領榮
懿扶歡二縣

廣南路

右一州隸渝州

廣南路

羈縻縣附

籠州

扶南郡領武勤武禮羅
龍扶南龍賴武江六縣

忠州

凍州

江州

萬承州

思陵州

左州

息州

浙本誠州
作恩

譚州

渡州

七源州

西平州

上思州

祿州

石西州

思浪州

思同州

安平州

真州

廣原州

本州

本州

本州

本州

本州

本州

本州

本州

本州

本州

本州

勒州

南源州

西農州

萬厓州

覆利州

温弄州

武黎縣

羅陽縣

施陵縣

永康縣

江浙本

江浙本

江浙本

江浙本

已上左江

武峩州 武峩郡領武峩武勞武緣梁縣四縣

籠武州 郡關領龍然福宇備鉢二縣

思恩州 本監州太平

鷓州 本監州太平與國三年改

思城州 浙本恩作恩

勘州

歸樂州

倫州

萬德州 江本無此字

蕃州

昆明州

婪鳳州

侯唐州

歸恩州

田州

功饒州

歸誠州

龍川州

已上右江

右四十三州五縣 江本作四十八州無五縣字 隸邕州

樂善州

右一州隸融州

溫泉州 領溫泉洛

環州 領思恩都

鎮寧州 領福零禮

思順州 領安寧欽化

蕃州 領蕃水都伊

文州 領思陽芝山

金城州 領寶安三縣

蘭州 領都夷阮平

歸化州 領歸朝洛回洛

述昆州 領夷蒙夷水古往臨

智州 領英備赫羅富刀備赫

安化州 領撫水景水多逢古勞四

南丹州

右一十三州隸宜州

九域志卷第十

光化軍乾德二年以襄州穀城縣陰城鎮建軍集梧
按本志襄州下二年作三年

省乾德縣為鎮隸襄州集梧按本志襄州各縣俱無
乾德鎮疑當仍入穀城下也

綏州集梧按通鑑卷二百六十七注引志文綏州西
至夏州四百里今檢各本綏州及夏州下皆無其文

疑今本或有未備也

沁州置縣上大通監等地集梧按各本俱無縣字今據本志太原府及威勝軍文增入

平晉軍建隆二年以太原府晉陽縣建軍集梧按本志太原府下二年作四年此誤又考宋史乾德元年即建隆四年是年八月以樂平縣爲平晉軍蓋晉陽以十一月改元爲北漢所都當太祖時無緣卽其地建軍疑平晉軍當建於樂平縣然平晉於太平興國四年廢軍爲縣而樂平縣卽於是年自并州改隸平定軍豈平晉軍初自建於樂平而樂平之爲縣者如故歟

天長軍至道三年廢軍集梧按本志揚州下三年作

二年宋史地理志亦作二年

僞唐以杭州安國縣建衣錦軍集梧按五代史記職方考杭州屬吳越此云僞唐誤

集州熙寧三年廢州集梧按本志巴州下三年作五年考文獻通考亦作五年此誤

璧州乾德四年省廣納東巴二縣集梧按文獻通考四年作五年

大安軍至道二年以三泉縣建爲軍集梧按二各本俱作三考下文以三年廢軍則此當是二年再考三泉縣文亦作至道二年今據改

澄州開寶五年省止戈集梧按止各本俱作上今據

通典改

禹州開寶五年廢州省我石扶來集梧桉來新唐書地理志作萊通典舊唐志作桑

嚴州脩德郡集梧桉嚴各本俱作嚴考唐嶺南道有

嚴州又有嚴州其嚴州自為長

本志作安見後

樂郡非此脩

德郡之嚴州也今改又脩德元和郡縣志新唐書地

理志俱作循德舊唐志郡作脩德而其屬縣又作循

德惟通典則郡縣俱作脩德洪适曰自東漢以來凡

盾字皆作循漢隸循脩頗相近只爭一畫考三國志

魏三少帝紀蜀張疑傳俱有郭脩而費禕傳作郭循

三國志舊本凡書循者多從循後人又改循為循而

其實即脩字之誤也

黨州省容山懷義撫康善牢四縣集梧桉通典新唐

書地理志撫康俱作撫安善牢俱作善勞惟太平寰

宇記撫下作康而善勞則作勞字

歸恩州領邏遵履博都恩吉南許水五縣集梧桉新

唐書地理志歸恩俱作歸思邏作羅

紆州領都邦集梧桉邦各本俱作并今據新唐書地

理志改

南儀州唐義州集梧桉義各本俱作儀今據通典改

當州領和利谷利集梧桉元和郡縣志新唐書地理

志作利和谷和通典作和利谷和此與舊唐志同

悉州領識曰集梧按曰各本俱作白今據元和郡縣志改

恭州領和集集梧按和集各本俱作集和今據通典元和郡縣志新舊唐書地理志改

柘州領柘喬珠二縣集梧按元本喬下衍貫字今據通典刪

真州集梧按各本俱作直今據新舊唐書地理志改思州領思邛集梧按思邛通典舊唐書地理志作思

印元和郡縣志新唐志與此同費州領多思集梧按多思通典新舊唐書地理志俱

作多田元和郡縣志又作名田

西高州領麗高榮德集梧按麗高新唐書地理志作

麗臯榮德通典元和郡縣志新舊唐志俱作榮懿

珍州領望江集梧按望江元本譌望仁今據新唐書

地理志改

瀼州領瀼江鵲山集梧按瀼江通典舊唐書地理志

作臨江新唐志與此同鵲山則通典新舊唐志俱作

鵲山

巖州安樂郡集梧按安樂新唐書地理志作長樂文

獻通考作常樂通典舊唐志與此同

田州領惠佳武龍集梧按惠佳舊唐書地理志作惠

性文獻通考作惠往通典新唐志與此同武龍舊唐

元豐九年志 卷一
志作武籠餘與此同

環州領武石義良都蒙集梧按武石通典作武名義
良通典新舊唐書地理志俱作歌良都蒙通典舊唐
志俱作蒙都新唐志與此同

古州樂興郡領樂山集梧按樂興樂山通典俱作樂
古新唐書地理志與此同

羈縻州集梧按此提行下秋或云云共十六字并下
荆湖路下中炎云云共九字俱似有脫誤當再考

右四十四州隸雅州集梧按此實得四十三州若據
別本除去羅蓬州則與所云四十二州者乃正合也
右四十三州五縣隸邕州集梧按此上實四十八州

而五縣之數更爲不符疑此二字衍也

環州領思恩都亮二縣集梧按本志化外州內已列
有環州所領縣亦有思恩而無都亮考新唐書地理
志嶺南道下環州列正平福零龍源饒勉思恩武石
歌良都蒙八縣而羈縻州又別出俚州領正平富平
龍源思恩饒勉武招都象歌良其名稱字體多有相
爲出入者豈本是一州而誤列爲二且轉相傳寫又
并其字體失之歟

志作武龍條與此同

環州領武石義良都蒙集格按武石通典作武石義

良通典新舊唐書地理志俱作武石都蒙通典舊唐

書其字與此之類志與此同

高出入蕃豈本吳山世而籍隸為吳且韓休韓嘉父

請然思思歸晚友陳潘慈煇其各縣字類之本休

煇其潘蒙人總而釋其休父限出尉歸五平富平

志歸南道不疑世區五平歸零歸德歸德思恩為不

有疑州初歸總亦首思思而無潘嘉法祿書書法野

疑州歸思思潘嘉三總集歸本志外於州內只限

而正歸之類更為不存疑此二字流也實四十八州

