

中右記

寛治六年夏

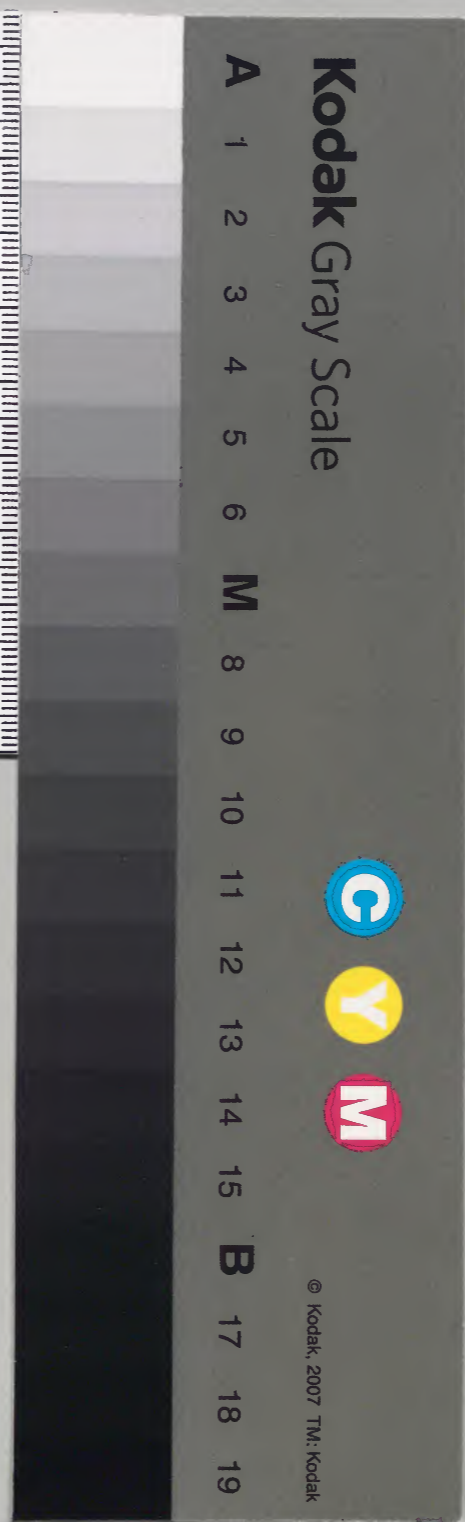
和書
10083
號

和書門類			
10083	函	架	冊
73	6	00	7

内閣文庫		和書類
10083	七三冊	函架
73	6	00

内閣文庫	
番號	和 10083
冊數	73 (5)
函號	161 5

内二二六五二號



糊などで貼り付けられている部分がめくれない箇所あり

中右記

貞治六年

四月三日

六

Faint bleed-through text from the reverse side of the page, including characters like '貞治六年' and '四月'.

貞治六年

四月

Faint bleed-through text from the reverse side of the page.

Faint bleed-through text from the reverse side of the page.

Faint bleed-through text from the reverse side of the page.

Faint bleed-through text from the reverse side of the page.

Faint bleed-through text from the reverse side of the page.

Faint bleed-through text from the reverse side of the page.

中右記

寶治六年

教部省
文庫印

寶治六年

四月

一日壬午晴藏人在兵部尉高階為打率所雜之書圖檢之

兵部尉高階

兵部印

申時許之糸江右段在
藏人頭左中并書伴出
陳事早渾方細之進弓湯殿

兵部印

今日壬午時許之糸富小路
宅燒亡并出障
二三町小屋亦為燒燬

兵部印

丙一三六三

二日甲寅 臨下出下勞後初令衆內即列有參降自

內藏助 友愛後 山俄介伊改致元年神祇焚之 乃有少禱前駁定事 乃下出山

臨是德令液彩造出而之

今日上宜并伴官遷取六系為之 日 出 西 南 向 友

八日庚申有奉幣石清水日告二社是近曾奉社皆信有

惟異之卜逆所告可有不信(上)下下疾疫兵革者仍

臨時有以奉幣也

今日被定日時并役(上)下 源右納之 而思衆議皆有放障不

衆仍藏人臥在申并奉伴朝長中伏疫也奉幣使定女

石清水 治下後明也 平吉初之淨家後 日告 年少初之友也 初 乃月記有障衆

仍於內記古江通景令作定令先令奉草仍令清書以奉

清書(後)給役(被)之奉幣使

今日平野參也 依例有 出禊定令(上)下 便淨初之修定

將淨有管 依初仕多段奉使雜申障 吾氏禊佛依南神事之

今日依神事可有出湯處也 而世俗今日法皆有其忌者

少何令藏人通補河津(申)之可有其忌(也)吾氏禊尼事

出禊禊也(也)有房奉幣者只出湯及可也(者)仍有流

陽及

十二日甲子

今朝初聖因物忌也 仍用乃禊后而乃并送也伏之也

四宮法方可有初奇管禊(也)與破物忌可也(也)內里殿下流

氣(也)及有入禊老仁頭并以下聖客十余人(也)官中亦有遊

此(也)主上(也)蓋申(也)也(也)先有管禊事(也)予相(也)子(也)少

將有管(也)蓋(也)在(也)將(也)送(也)教(也)首(也)席(也)因(也)多(也)及(也)急(也)乃(也)歲(也)年(也)上(也)常(也)樂

急三皇急謂祿以并被其奇題松色久係以告秋私壽友
中於因位為禮作藏人兵戶有通博為謹昨初編及半
事了退亦

十五日丁卯上皇未時許有出幸言相及是依彩法東法後
又後朝還法今日稍荷多也

今日稍荷多也物一問少侍題雅胡呂雜色子捲邊後
廳下部亦有圖記事者被禁獄云

十八日庚午五時依例齋院有法御者為上皇法後午時午
齋院傳戶傳旨刻飯卷六事屬中法返事上皇有法
尼物事自事洞院至一事和舊丸形由由車馬由尼
物所是樹敷前取淨方納之昨中官室獲形去個等及在湯
之皆衣別當後中納之申將二位筆抄中法後在并退室卷后

左傳事後
右傳事

官權方吏不在其半帶雅世外殿上人亦人許也云直長

此中別尚左并皇太后依權方右衣冠殿上人衣冠半
以并孝伴左少并為高第第車後二位筆抄中法武有取

十余人許庵延先作馬司被輕愷為乃在殿上人座
數量許在右臣被老舍無事也是依枚敷出也

申四巡許亦御始先乃事并外祀史未是車前下步行
在少并空管帶右史史被後外祀并車並靴史外祀里靴

乃前駛人車下中風流車二支一支德角鏡而度其德具
一支向水轉唐人車花乃京職退以下乃所解物下平院官五

在兵平尉平盛基在兵平尉平為後為務此遠是千走二藍下裝
義廉之差不可之盡其禮可然云在傳射清管在車

武營在兵平尉友德忠在兵平代友取及在車檢佐友知德

左中門依淨盛長藏人取聚四人雜交二人皆白堂仲政
 行列後馬助長官左近權中將因信朝長重勳出湯澤
 喬院中車 公官少納之惟依判官共步尉 宣清 公使
 馬九 中車中車燭以前車了

御舟上之治戶之後宰相 右衛門長 弁 左弁官管
 右近步將能後朝長為上皇法仗兼又河原中車
 平今日勅法院前駟仍亦尾及一端亦光祿國司
 殿下自之朝打其北改所法喬院有亦之乃物云
 後因殿下并北改亦内右長 右能十路亦乃物云
 後能毫後車了後及平院内府處後喬院亦其殿下
 念系河原怪惶師

廿九日辛未依例有警園長伴 以上治戶以右近少將能後朝中
 自余府管尉

廿日辛申左中門依淨盛用白殿下有亦多茂指年站之老舍亦三
 車後神室 乘人右後南庭了 出出 毛將仍用 經系車同院
 一乘亦下社以光有亦律 教惶懷 亦亦社中奉幣亦遊車了
 乘人走亦馬申一巨老亦上亦社

云以 因之臣 射平自及 臣尸之後 亦亦納之師 中官亦若 雅
 物亦納之亦 中納之後 治戶之後 左中門管 亦
 別者 後悉 因任 中納之亦 亦 弟強之人 二位宰相亦 經

亦前 亦人及亦中弁 亦仲朝中 亦 少知之臣也
 亦 亦亦社後 亦 亦光之位
 亦車後 亦 亦守為房 亦 亦亦使 亦 亦亦射平為後

亦人 亦亦院內應身 亦 亦亦 亦 亦亦 亦 亦亦 亦 亦亦
 亦 亦亦 亦 亦亦 亦 亦亦 亦 亦亦 亦 亦亦
 亦 亦亦 亦 亦亦 亦 亦亦 亦 亦亦 亦 亦亦

番長教時所騎用之馬零寫極馬蹄惟冲雲
其身甚落化万人感歎

廿一日^亥月王使等為其在兵部佐原行宗為古中使老每
院未時許上皇有馬名物也一日之馬解但在長肉官
中初之教老加之申刻許供奉取司波右路指水邊使之
中兵部尉平為後波在兵部尉上又著二藍下裝可忍知
備皆青朽葉下裝此傷尉使兵部尉將深有與中官使亮
為京朝長山藏伊波致元馬寮使朝官有寮使即後
爭智以茶事了還其今日京殿殿上人多新常帶信行向
使處也

今又在平并作相為上皇出使老神館
之列又有人或了巫友親長自內為中使被致麻未

廿二日甲戌天德已時許上皇為御見物有馬華華野之屋初
中官右左兵部尉二位宰相中及在兵部尉三位侍從殿之人
許也指水邊使在兵部尉平為後常相與深中車後老神館
適留中車數列而見物世同供奉不可被相催云云中車前
或有菊合興或有興言而回中車前之三位侍從侍從有孫之
者万人先色變目今中使隨身奉兼久同姓名犯後守蓋盛房之
万人為右奇恒在長追被卷內右長折右初之中初之中初自神
館被卷感下馬神館齊至兵部尉未時許院中車還至中車
物不云以產設怪怪使以波之但山藏回可今日弟校依例之車
物事了還流內右長折右初之中初之中初南齊院

出高司使 車 算坊 笠 了 不 頸 總 友 生 野

西珠養乃山

今日垣下

左兵部侍郎 左兵部侍郎

右兵部侍郎 右兵部侍郎

今日左兵部侍郎左兵部侍郎有解陣事在案故謹思自余

皆尉也

廿三日乙亥之日有陣定是丙午長物被奉行之表極守左兵部
申請事(事)之丙午長民之第右部之第右部之第右部之第右部
左兵部之甲討討事了付賜并別被奏定文

廿四日丙午在回卒也

今日右兵部侍郎長官申知被拒仍向被事等定例在兵部侍郎
以所實案八人請上左兵部之議及日秘下年本有制被心
形事自(註)春始也

廿五日酉時行天陰右而題雷電

廿一日戊寅有陣定左兵部侍郎其收卷以有直物地友
率長直物稅第左兵部侍郎以俄有之陣自其國先以議從
皆在右兵部侍郎者有左兵部侍郎之議及日秘下年本有制被心
直長數因左兵部侍郎之議及日秘下年本有制被心
奏時執柄教下台位給以并右兵部侍郎之議及日秘下年本有制被心
部上補通補左兵部侍郎之議及日秘下年本有制被心
卷并入即管一指左兵部侍郎之議及日秘下年本有制被心

左兵部侍郎友知信

左兵部侍郎友知信

一紙書之經

左兵部侍郎友知信

左兵部侍郎友知信

不具仍下名延引

此後復還又

廿八日庚辰天候

今日初九初之夜令申慶加給出立之門殿又原官殿并
半初之夜申初之夜令後給一取之就想也申曉出出取取五人

馬如清字 申慶加給出立之門殿又原官殿并

或古之明筆 申曉出出取取五人

依原前日作圖 官何也延遠

進之管文

下官并侍後 第柳 乘車鹿後

叙想細帶 有文在正周戶及令借申給 申車并半車副 申左

右長及令借申給充乘周戶及六車亭 申車并半車副 申左

車田 申中官依方 左史 進後登 河府 市上者仍月家 奉內兵馬場及

奉事田 在右侍後後相長 河宮出方 賜筆出安守 河右府 申右者

今日召任十人乘任者給保 給 成時許令還給利平給被

申慶加焉

今夕上皇并申官為金峯山精進者由奉播守所

信方官 四條坊門宅示敷能行啓衣冠

此日壬午今日上皇并申官疏精進給厨時行上皇示

河原有法御可應送殿上人布衣著淨衣供奉 自長 申車

副一人也又示院殿上人衣冠京敷二位及六角指能宅三

後所之件也故少院及出長育東三仍召出例不被始者

申官本播守守之物也

此精進被奉給之及上人示

涕左内之昨中官右志在左并 臣本以隆字朝臣 後出 痛第
守孝固朝長 而前少伯之云衛 臣是夜并重誓 而前遠臣守伊
信中誓少痛基札 助解由治官顯隆朝臣 臣奉控守忠清 臣上
刑官作在道將監高基第 而藏人臣高南村淨惟清 而日本之
助保明因月高階為監南顯清 而此隨身人 臣近府生奉或元
與華以忠康朝長 而右者亦之人
僧亡 仁覺 權僧亡 隆命 權右僧都 寬意
法鐵法衆之人 僧亡子子之
中官所方

右史源朝長 雅善 教位 源有政 而 臣用本履之
精衣 臣能 而 臣之 地 申 或 是 有 被 老 親 人
今日殿上之日 又上

李相朝長 公衡朝長 忠精 臣三人今日昂及為
多氣 而精近之

廿月
一日 參事治部卿 臣明 老在夜 產未 八日 有在任 唐 僧名 被定
候 是 老 錢 臣 少 并 為 房 少 之
三日 又 方 威 儀 昨 濟 禪 依 有 出 結 經 各 前 而 測 醉 無 極 題 而
狂言 臣下 世 同 令 老 月 給 自 之 後 無 指 臣 之 不 可 老 內 被 臣
臣 賢 令 令 奉 以 者
廿日 臣 禮 經 背 書 陣 追 不 畫 市 產 被 定 家 勝 謙 僧 名 執 筆 并
今日 月 字 古 例 臣 八 議 終 之 上 之 反 共 中 持 反 少 并 為 房
七日 後 三 率 院 出 國 忌 也 為 上 皇 臣 孤 誦 役 在 馬 及 兼 室 朝 長
向 被 寺 云
今日 唐 實 法 八 議

十二日甲午自今日丑午日間有家務議及身如例行事感入
其了不情通備 典藥助為宣也

女市并北改所法禁中 幸日念之 四官為聽受承之間及
有耳房不亦任也

十日香衣法壇 經僧名定 未九二日云

十六日家務議 經預也 行書被物亦如常

必有 帳給定

必有 僧事

法常府尋詳 中權方信及職也

權方僧部

永超

豐福寺

良意

國慶寺 少和信

權少僧部

圓祥

法常寺

隆祥

豐福寺

圓祥

權律師

慶增

法常寺

定真

豐福寺

法眼和尙位

增亮

豐福寺

法橋上人位

花後

豐福寺

俊觀

國慶寺

內供奉位

阿闍梨

暹賢

崇福寺別當權僧三隆明

十九日內官殿內解操為末

法常寺 豐福寺

不申事也同序亦為房

考又別近生考

右內弁

及下空陽院後自被殿披露其由但

件為房取并出之之後考入仍為己人空陽院右內為因東

右明法傳之因信被回之処已為五拜不足七日者而被打是

先例如無已有其拜時亦日者仍可為昨日拜(此據)就

申 上皇中官既精進同 事 如事 有拜能之可便(此是)

被作人(了)又其日百座已其香并其日香衣法語經皆可

進別由被作(了)

其日中官亦精進令旨給之則上標了是(此是)其日

其日中官亦精進令旨給之則上標了是(此是)其日

廿六日晚以接水遠使平為後柳道遙三同殿下法眼
僧文為後柳等男亦有闕神事為後柳等皆悉為法眼
下信彼後研了 題似喜報威其後下信亦有追補事
廿日夜亥時符一象北道 東內院奉少屋步之燒亡
今月殿下之日 十九有二草中 旬返向不和信 定也
二月
一日冬至及第十九日 雖有 數樣供忘去法昭陪服平藏人衣
其傍射高階為行玉也
神祇官供出總物官人下信樣卷在東山陣外付圍司供之
依返給神祇官 雨下一人船樣仍其間 亦向平官也
是光親言 德年少時付圍司供之 而近代有樣特也
付女官于始祖之度付圍司亦供之

三日夜夢為時在右長巨乘車故橫行焉下清瑞定知吉夢
出日自陸奧因道四解 守夜甚及 是清平企合致之 雖到氣
被物始欲有陣定慶卷錢中無執筆人 是左平并
被務院用精進 在右并出下旁不冬內之故也 其亦
近代八座之中 金吾高也 仍亦并 書解題 依殿下信者向
云云之家隨申伏彼士好也
今年之殿上人 中主報 人已及十人 希有三事也
在串 替之客卿 折半之言甚忠 右右并通後
左宰相中 的保書 右宰相中 的保書
權左中 并 是德朝長 右宰相 究道時朝長 左京位 是
後德朝長 在右 將後德朝長 藏人 左中 射友 亦 實事也
七日巳未而下 或得曉申時 草中 院 殿上 十庭 并 菊北 平

乃有也九事 刻石外祀被同先例 方外祀定後 劫
甲前例 系車康保三曆長 九年申庚 祭本虹立隨康
口或奉幣或燒經者 但不被行 行所中 是仍日十日
陰陽及等成平有 此口 空 此 某事 應 依 惟 者 惟 茲 人 於
陰陽所通言 朔日 此 日 有 假 不 也 仍 以 人 口 陰 陽
以 成 平 口 係 取 有 法 也 仍 世 間 之 習 也 凡 口 此 立 市
云 若 是 年 文 法 何 件 內 仍 是 諸 道 德 傳 此 年 傳 土 教 基 訓 口 月 成 信 為 上 屬 口 明 使 陰 陽 道 通 言 朔 口 已 上 二 通 信 回
今日虹又雲陽院之文而長元年申字法所特取唐書
暫九事被之市也仍後被之市之市口向方月仍集
中及口物忘念也
八日夕方少地震

諸道勸文皆 凡 之 也 善 之 市 之 文 是 以 依 緒 欲

十一日日月忌祭神今食禁申依解而擇延月仍其集修法護
加指如例 進 供 亦 他 之 也

又重眼之人 幸 內 也

十四日祇園法靈舍 查 馬 長 童 部 依 天 下 古 權 之 面 五 日 夜
玉 解 願 不 豫 也 是 法 陰 病 之 仍 仍 口 令 依 禁 申 擇 日 還 亦
十八日天文博士安倍親筆進密卷 云 八 日 地 震 之 事 也 云
天下操氣 今日 詳 也

十九日幸未有古核是月忌神今食其口 是 或 人 誤 言 亦
之 延 口 由 左 核 雖 操 申 十 月 被 行 者 可 是 又 方 治 都
卿 齋 在 伏 座 被 奏 月 忌 神 今 食 日 時 詳

今日觀之集及有雲陽院由後定之著直良被之

肉官 權出納之及 祈方納言及 治戶之後 別尚 後

中納言中納 左少弁為書定文 右少陽院

今日早旦信德不老北陣奉慶堂屋是日時不被奉

之京之

今日酒持出中治

其日甲戌左兵部督後堂之老在伏座處出神作日 自去十九日 始四十五日

之禮日形出右 先例

今日又空陽院及右有野在氣 日正吉被立市

其日丁丑月次神令食被行 後朝信解舟山

其七日己卯有陣定是右宰府解伏之唐人隆獻為高岩

物通辨丹國之路浪室信未持來子細見解伏云人之

左兵部 左兵部 內右長 治戶之 後朝 左兵部督 後實

右藏心長房 在右弁 通後

今夕右院有出神 亦之 事是奇也 不例即之仍

先有奉幣 本社後有取出神 亦之 處上人及人等

南庭敷座其神如月侍取出神 亦之 諸人及人

等出神 官人 亦之 後事 給銀勸書 後如

例 何及 上人為勸書 後事 亦之 後事 亦之

退中 亦之 右人 別後 亦之 亦之 亦之 亦之

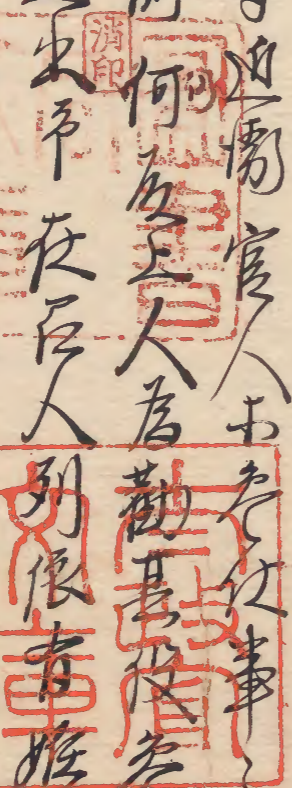
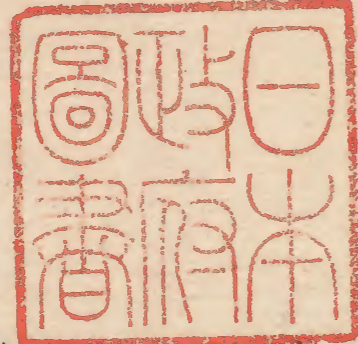
其急 亦之 亦之 亦之 亦之 亦之 亦之 亦之

其 敷座是神 及之 前之

殿上之日 四十九 又十三

加見亦之 抄亦之

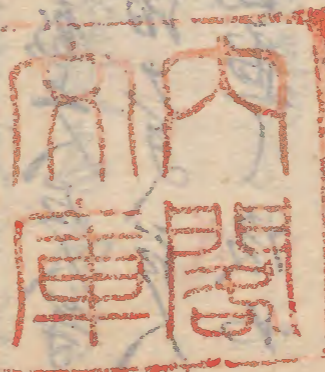
後



[Faded, illegible handwritten text, likely bleed-through from the reverse side of the page]

級

引所傳入也



甘野東葉滋今久庭一校

江戸東葉書局印

13.

