

84 國有林野現業員共濟

營林局署	丙 種									
	死亡		疾病		脫出		年功		計	
	人員	金額	人員	金額	人員	金額	人員	金額	人員	金額
	円		円		円		円		円	
本局	—	—	1	302,440	—	—	—	—	1	302,440
岐阜	—	—	—	—	—	—	—	—	—	—
莊川	—	—	—	—	—	—	—	—	—	—
高山	—	—	—	—	—	—	—	—	—	—
船津	—	—	—	—	—	—	—	—	—	—
富山	—	—	—	—	—	—	—	—	—	—
大聖寺	—	—	—	—	—	—	—	—	—	—
福井	—	—	—	—	—	—	—	—	—	—
敦賀	—	—	—	—	—	—	—	—	—	—
大津	—	—	—	—	—	—	—	—	—	—
京都	—	—	—	—	—	—	—	—	—	—
龜山	—	—	—	—	—	—	—	—	—	—
奈良	—	—	—	—	—	—	—	—	—	—
高野	—	—	—	—	—	—	—	—	—	—
田邊	—	—	—	—	—	—	—	—	—	—
新宮	—	—	—	—	—	—	—	—	—	—
神戶	—	—	—	—	—	—	—	—	—	—
山崎	—	—	—	—	—	—	—	—	—	—
鳥取	—	—	—	—	—	—	—	—	—	—
津山	—	—	—	—	—	—	—	—	—	—
岡山	—	—	—	—	—	—	—	—	—	—
新見	—	—	—	—	—	—	—	—	—	—
三次	—	—	—	—	—	—	—	—	—	—
福山	—	—	—	—	—	—	—	—	—	—
西條	—	—	—	—	—	—	—	—	—	—
廣島	—	—	—	—	—	—	—	—	—	—
山口	—	—	—	—	—	—	—	—	—	—
日原	—	—	—	—	—	—	—	—	—	—
川本	—	—	—	—	—	—	—	—	—	—
松江	—	—	—	—	—	—	—	—	—	—
倉吉	—	—	—	—	—	—	—	—	—	—
計	—	—	1	302,440	—	—	—	—	1	302,440

組合給與額營林署別 (續)

公	計											
	傷		死亡		疾病		脫出		年功		計	
	人員	金額	人員	金額	人員	金額	人員	金額	人員	金額	人員	金額
	円		円		円		円		円		円	
1	19,700	1	151,800	15	1,566,220	10	286,830	5	65,630	32	2,090,180	
—	—	—	—	—	—	—	—	—	—	—	—	
—	—	—	—	—	—	1	17,290	—	—	1	17,290	
—	—	—	—	1	79,000	5	40,130	—	—	6	119,130	
—	—	—	—	—	—	—	—	—	—	—	—	
—	—	—	—	1	38,090	2	55,470	1	13,550	4	107,110	
—	—	—	—	—	—	1	8,470	—	—	1	8,470	
—	—	—	—	—	—	—	—	—	—	—	—	
—	—	—	—	2	305,310	1	22,510	1	6,130	4	333,950	
1	9,400	—	—	—	—	2	175,620	2	47,880	5	232,900	
—	—	—	—	—	—	1	68,610	1	18,700	2	87,310	
—	—	—	—	—	—	1	38,500	1	10,500	2	49,000	
—	—	—	—	—	—	2	41,990	2	11,440	4	53,430	
1	33,800	—	—	1	42,500	5	287,650	2	56,100	9	420,050	
—	—	—	—	5	172,490	5	294,730	4	80,250	14	547,470	
1	216,740	1	119,600	3	122,500	4	157,100	2	35,370	11	651,310	
—	—	—	—	—	—	1	90,790	1	24,750	2	115,540	
—	—	—	—	—	—	1	92,820	2	51,240	5	332,000	
—	—	—	—	—	—	1	3,690	—	—	1	3,690	
—	—	—	—	—	—	2	76,220	2	20,770	4	96,990	
—	—	—	—	1	91,560	1	70,620	1	19,250	3	181,430	
—	—	1	50,000	1	126,940	1	16,910	—	—	3	193,850	
—	—	—	—	—	—	2	118,260	2	32,240	4	150,500	
—	—	—	—	—	—	1	30,510	1	8,310	2	38,820	
—	—	—	—	—	—	1	108,080	—	—	1	108,080	
—	—	—	—	—	—	1	77,200	3	41,580	7	271,300	
—	—	—	—	—	—	2	35,120	—	—	2	35,120	
—	—	—	—	—	—	—	—	—	—	—	—	
—	—	—	—	—	—	—	—	—	—	—	—	
—	—	—	—	—	—	1	41,000	1	10,930	3	92,030	
—	—	—	—	—	—	3	86,620	2	23,330	5	109,950	
4	279,640	3	321,400	34	2,863,710	60	2,404,200	36	577,950	137	6,446,900	



86 氣 象 (一)

觀測所 府 縣 名		空 氣 溫 度 (平 均) 昭和二年												一 年 中			
		一 月	二 月	三 月	四 月	五 月	六 月	七 月	八 月	九 月	十 月	十 一 月	十 二 月	最 高 月 日	最 低 月 日	最 高 溫 度	最 低 溫 度
愛知	愛知縣	2.4	1.9	6.2	13.2	16.4	20.8	26.7	26.0	21.3	16.0	10.8	5.5	7.22	36.3	1.24	(-) 10.3
岐 阜	高 山	(-)3.7	(-)4.1	0.2	8.6	12.6	17.7	23.2	22.6	17.2	11.7	6.1	0.8	7.29	33.6	1.3	(-) 17.8
	根 尾	0.6	0.1	3.9	11.9	14.7	19.6	25.2	24.5	19.8	14.3	9.3	4.0	7.28	34.8	1.27	(-) 11.6
	岐 阜	2.0	1.9	6.3	13.0	16.2	21.2	27.0	25.9	21.1	15.9	10.6	5.4	7.22	36.0	1.24	(-) 14.3
富 山	伏 木	1.6	0.1	4.0	10.4	14.9	20.2	25.7	25.4	20.5	15.4	10.4	5.0	9.10	36.3	2.14	(-) 9.0
石 川	金 澤	2.1	0.4	3.6	10.8	15.1	20.1	25.4	25.4	20.3	15.4	10.7	5.4	8.10	34.7	1.27	(-) 8.2
福 井	勝 山	0.6	(-)1.0	2.9	11.3	15.1	20.5	25.1	25.0	20.0	14.7	9.7	3.9	7.22	33.6	2.5	(-) 10.0
	福 井	2.1	0.2	4.2	11.8	15.8	20.9	26.2	26.0	20.8	15.6	10.8	5.3	7.22	36.5	1.30	(-) 8.6
滋 賀	彦 根	2.4	1.8	5.6	11.4	15.0	20.2	26.6	25.9	21.3	16.1	11.1	5.6	7.21	35.9	3.1	(-) 7.6
京 都	京 都 府	2.7	2.0	6.1	12.4	16.1	21.2	26.6	2.60	21.3	16.1	10.9	5.8	8.29	35.8	2.10	(-) 6.8
大 阪	大 阪	4.2	3.4	7.0	13.1	17.2	21.7	27.2	27.2	22.5	17.5	12.9	7.6	8.23	34.8	1.24	(-) 4.0
三 重	津	3.9	3.1	6.8	12.7	16.3	21.0	26.9	26.6	21.7	16.5	11.7	6.8	7.22	36.5	2.12	(-) 5.1
奈 良	八 木	3.2	2.6	6.3	12.5	16.6	21.6	27.2	26.1	21.2	15.6	10.8	6.2	7.29	37.6	2.28	(-) 4.7
和 歌 山	和 歌 山	4.6	3.9	7.7	13.4	17.4	21.6	27.3	26.6	22.4	17.0	12.6	8.1	7.23	36.2	2.28	(-) 3.7
兵 庫	神 戶	4.0	3.1	7.0	13.2	17.1	21.7	26.7	26.6	22.1	17.7	12.8	7.5	7.29	36.2	1.22	(-) 5.0
岡 山	岡 山 縣	3.3	2.8	6.6	12.7	16.7	21.7	27.1	26.6	22.0	16.8	11.6	6.2	7.28	35.2	2.9	(-) 6.8
廣 島	十 日 市	0.7	0.0	4.9	11.2	14.6	20.1	25.0	24.6	19.7	14.1	9.0	6.9	7.29	34.8	1.24	(-) 8.7
	廣 島	3.5	3.2	6.8	12.8	16.6	21.1	26.7	26.2	21.9	17.1	11.9	6.8	7.23	35.6	2.8	(-) 5.9
山 口	下ノ關	5.1	4.4	7.7	12.6	16.4	20.7	25.7	26.2	21.6	17.3	13.6	8.7	7.24	32.8	1.23	(-) 4.6
島 根	濱 田	4.9	3.6	7.0	11.4	15.4	20.2	25.8	26.1	20.7	16.2	12.7	8.1	8.9	33.8	1.23	(-) 4.8
鳥 取	智 頭	1.0	(-)0.2	4.4	10.7	14.6	19.8	25.0	24.3	19.6	13.8	9.6	4.3	7.28	33.7	2.9	(-) 11.4
	境	3.4	2.1	6.4	11.5	15.7	20.9	26.1	26.1	21.5	16.0	12.3	6.8	7.21	34.2	1.21	(-) 5.1

86 氣 象 (二)

觀測所 府 縣 名		雨 雪 量 (合 計) 昭和二年												計
		一 月	二 月	三 月	四 月	五 月	六 月	七 月	八 月	九 月	十 月	十 一 月	十 二 月	
愛知	愛知縣	34.5	39.7	135.5	68.2	118.9	70.9	130.3	143.2	165.5	67.2	68.1	34.9	1076.9
岐 阜	高 山	73.1	86.4	213.8	119.6	139.6	58.7	245.0	165.7	407.8	103.7	106.0	108.6	1828.0
	根 尾	244.5	194.5	367.0	177.4	286.9	130.3	421.3	371.3	578.9	221.0	119.1	183.1	3295.3
	岐 阜	63.0	43.8	175.8	84.3	204.0	123.4	296.4	185.1	262.6	102.3	87.2	78.8	1706.7
富 山	伏 木	316.7	309.8	191.6	100.5	111.4	31.9	255.3	151.1	241.3	137.8	191.6	347.1	2385.1
石 川	金 澤	303.3	292.8	207.7	133.8	108.1	43.4	298.9	186.8	238.4	201.5	177.5	325.9	2518.1
福 井	勝 山	333.3	355.9	163.0	133.5	185.2	138.3	355.7	198.7	291.7	152.1	192.8	341.0	2841.2
	福 井	370.4	357.3	157.0	133.6	135.7	81.0	228.3	183.2	255.2	143.6	178.5	311.4	2535.2
滋 賀	彦 根	159.4	62.2	137.7	100.6	152.6	114.0	157.0	148.9	225.8	67.4	88.7	75.2	1489.5
京 都	京 都 府	32.0	41.9	157.1	87.0	144.6	121.5	79.4	201.7	237.2	44.6	82.3	37.4	1266.7
大 阪	大 阪	26.6	34.2	130.9	60.2	91.7	62.1	98.9	56.8	233.1	41.0	41.2	28.3	905.0
三 重	津	37.3	27.9	125.1	68.7	90.2	128.4	153.6	66.7	320.8	92.2	51.8	22.7	1185.4
奈 良	八 木	31.1	35.9	93.5	64.4	74.3	84.9	58.9	86.6	236.3	51.1	75.2	48.9	941.1
和 歌 山	和 歌 山	27.3	42.2	126.5	80.2	67.4	84.7	59.3	101.4	365.8	70.0	121.4	53.1	1200.3
兵 庫	神 戶	28.7	33.3	166.1	62.8	100.6	61.8	95.3	150.0	270.5	48.2	91.4	33.3	1092.0
岡 山	岡 山 縣	12.2	31.1	133.1	107.3	43.7	71.7	74.1	132.9	147.9	32.1	43.9	21.6	851.6
廣 島	十 日 市	121.2	79.2	176.2	114.5	64.1	83.9	265.8	107.9	107.8	50.1	69.6	132.5	1372.6
	廣 島	36.9	49.0	231.8	167.7	62.1	153.4	358.1	155.5	151.2	78.6	38.2	33.2	1515.7
山 口	下 關	47.9	61.2	186.8	161.0	46.4	190.9	445.0	195.2	347.7	52.2	42.7	61.6	1838.6
島 根	濱 田	52.6	91.2	79.9	65.5	91.0	56.0	311.6	211.4	214.3	65.5	80.1	99.5	1418.6
鳥 取	智 頭	157.5	95.8	286.0	188.2	99.7	42.0	341.0	180.3	239.2	78.9	87.7	157.2	1953.5
	境	154.3	171.6	215.3	146.3	94.1	37.8	353.1	230.8	228.4	81.6	95.2	184.8	1993.3

86 氣 象 (三)

觀測所		天 氣 日 報 (計) 昭和二年										
府 縣	名	雨	雪	霰	電 雷	霧	霜	快	晴	曇	天 暴	風
愛知	名古屋	127	26	0	18	17	94	59	115	46		
岐阜	高山	194	76	16	17	76	96	1	226	0		
	岐阜	137	31	1	20	5	57	60	115	10		
	根尾	193	60	10	18	6	68	36	165	8		
富山	伏木	209	67	28	22	29	32	25	186	9		
石川	金澤	207	57	60	29	5	27	26	167	40		
福井	勝山	166	59	34	20	19	53	23	175	—		
	福井	204	54	33	24	19	52	28	196	6		
滋賀	彦根	171	45	14	28	8	61	38	143	2		
京都	京都	143	38	20	34	102	99	30	135	6		
大阪	大阪	118	19	4	19	13	41	46	134	15		
三重	津	133	25	8	30	3	38	32	130	42		
奈良	八木	140	24	12	13	13	85	32	140	2		
和歌山	和歌山	136	7	4	—	—	1	33	153	2		
兵庫	神戸	136	23	5	11	3	37	38	140	43		
岡山	岡山	217	31	7	28	8	83	52	130	—		
廣島	十日市	177	47	15	25	183	74	8	160	5		
	廣島	138	36	2	18	3	61	56	146	—		
山口	下關	156	19	28	12	59	27	44	155	66		
島根	濱田	177	39	40	21	—	25	35	174	46		
鳥取	智頭	161	56	38	15	16	64	26	78	—		
	境	196	40	49	19	15	38	33	176	8		

86 氣 象 (四)

觀測所		霜		雪	
府 縣	名	初霜月日	終霜月日	初雪月日	終雪月日
		月 年 日	年 月 日	年 月 日	年 月 日
愛知	名古屋	15. 11. 1	2. 4. 18	15. 12. 4	2. 3. 13
岐阜	高山	15. 10. 14	2. 5. 13	15. 10. 30	2. 4. 6
	岐阜	15. 10. 21	2. 4. 18	15. 12. 4	2. 3. 13
	根尾	15. 10. 3	2. 4. 18	15. 12. 8	2. 3. 27
富山	伏木	15. 11. 9	2. 5. 12	15. 12. 4	2. 4. 5
石川	金澤	15. 11. 9	2. 5. 12	15. 12. 4	2. 4. 5
福井	勝山	15. 10. 21	2. 4. 24	15. 11. 27	2. 3. 28
	福井	15. 11. 19	2. 5. 12	15. 12. 8	2. 3. 27
滋賀	彦根	15. 10. 21	2. 5. 9	15. 12. 8	2. 3. 27
京都	京都	15. 10. 14	2. 5. 12	15. 12. 8	2. 3. 16
大阪	大阪	15. 11. 8	2. 6. 13	15. 12. 18	2. 3. 16
三重	津	15. 11. 8	2. 4. 13	15. 12. 8	2. 3. 30
奈良	八木	15. 10. 21	2. 5. 12	15. 12. 8	2. 3. 20
和歌山	和歌山	15. 11. 29	2. 5. 23	15. 12. 10	2. 3. 20
兵庫	神戸	15. 11. 29	2. 3. 22	15. 12. 4	2. 3. 20
岡山	岡山	15. 11. 8	2. 4. 22	15. 12. 4	2. 3. 16
廣島	十日市	15. 11. 19	2. 5. 4	15. 10. 20	2. 3. 13
	廣島	15. 11. 21	2. 4. 7	15. 12. 8	2. 3. 13
山口	下關	15. 12. 5	2. 4. 22	15. 12. 8	2. 3. 12
島根	濱田	15. 12. 4	2. 3. 21	15. 12. 8	2. 3. 15
鳥取	智頭	15. 10. 25	2. 5. 12	15. 12. 4	2. 3. 20
	境	15. 10. 25	2. 5. 12	15. 12. 8	2. 3. 16

觀測所		風ノ速度及											
府縣	名	一月		二月		三月		四月		五月		六月	
		速度	方向	速度	方向	速度	方向	速度	方向	速度	方向	速度	方向
愛知	名古屋	3.3	北西	3.7	北西	4.1	北北西	4.4	北西	3.6	南	2.8	南
岐阜	高山	1.0	北北西	1.2	北北西	1.7	北北西	2.0	北北西	1.9	北	1.4	南
	岐阜	2.0	西	2.8	西	3.1	西	3.1	西	2.3	西	1.9	西
	根尾	1.9	西北西	2.4	西北西	3.1	西北西	4.0	西北西	2.6	西北西	2.3	南東
富山	伏木	2.3	南西	2.0	南西	2.7	南西	2.6	北北東	2.6	南西	2.1	北
石川	金澤	3.6	南東東	3.1	南東東	3.0	北東東	3.3	北東東	3.5	南南西	2.6	北北西
福井	勝山	1.0	南東	0.9	北西	1.4	北東	1.7	北西	1.7	北西	1.3	北西
	福井	1.8	南西	1.4	南西	2.2	南西	2.6	北西	2.3	南西	1.9	南西
滋賀	彦根	1.9	北西西	2.0	北北西	2.2	北北西	1.6	北北西	1.3	南西西	1.1	北北西
京都	京都	2.0	北西西	1.8	北北西	2.2	北北西	2.1	北北東	1.8	北東東	1.7	南東東
大阪	大阪	3.5	北北西	3.4	北北西	3.1	北北東	3.2	北北東	2.7	北西西	2.5	北西西
三重	津	4.2	西	4.5	北西西	4.2	西北西	3.8	西北西	3.2	西北西	2.7	東南東
奈良	八木	2.0	南西西	1.8	北西西	1.8	北西西	1.7	北北西	1.6	北西西	1.3	北北西
和歌山	和歌山	2.7	南南西	2.1	南南西	2.5	南南西	2.1	南西	2.3	南南西	2.7	南西
神戶	神戶	3.8	北北西	3.6	北北西	3.2	北北東	3.6	北北東	3.4	北北西	2.9	北西西
岡山	岡山	2.0	北西西	2.1	北西西	2.1	北北東	2.1	北東東	2.2	南東東	1.9	南東東
廣島	十日市	1.6	北西	1.4	北西	1.9	北西	2.0	北北西	1.6	北西	1.0	北北西
	廣島	1.5	北北西	1.5	北北西	1.6	北北西	1.8	北北西	1.7	北西西	1.4	北西西
山口	下關	5.7	北西	4.9	北西	4.5	東	4.1	東	4.5	東	4.6	東
島根	濱田	4.5	西	4.1	西	3.9	北東	3.3	東北東	3.7	南西	2.7	東北東
鳥取	智頭	1.0	北北西	1.1	北西	1.9	北北西	2.3	北北西	1.8	南	1.4	南
	境	2.7	南西西	2.7	北西西	2.8	北北東	2.7	北北東	2.3	北西西	1.9	北

平均 昭和二年													
七月		八月		九月		十月		十一月		十二月		一年中平均	
速度	方向	速度	方向	速度	方向	速度	方向	速度	方向	速度	方向	速度	方向
2.6	西北西	2.7	西北西	2.9	西北西	2.6	北西	2.7	西	2.4	西	2.8	西北
0.9	北	1.0	北	0.8	北西	1.1	北	1.3	北北西	1.3	北北西	1.3	北北西
1.8	西	1.5	西	1.8	西	1.2	西	1.6	北西	2.3	北西	2.1	西
1.9	南東	1.6	南東	1.7	南東	1.7	西北西	2.0	北西	1.9	北西	2.3	西北西
2.0	西	1.7	西南西	2.1	南西	2.0	南西	2.8	南西	2.4	南西	2.3	南西
2.3	南西	1.9	北東東	2.5	北東東	2.5	南東東	3.6	南東東	3.9	南南西	3.0	南東東
0.7	北西	0.9	北西	0.7	北西	0.7	北西	1.0	南東	1.0	北西	1.1	北西
1.6	南西	1.5	南南西	1.5	南西	1.5	南南西	1.9	南西	2.2	南西	1.9	南西
1.2	南西西	1.1	南南西	1.3	南南東	1.4	北西西	1.9	北北西	2.0	南西西	1.6	北北西
1.7	南南西	1.3	北西西	1.4	北北東	1.3	北北東	1.6	北北西	1.7	北西西	1.7	北北西
2.9	南西西	2.3	北西西	2.6	北北東	2.1	北北東	2.6	北北東	3.5	北北西	2.9	北北西
2.1	東南東	2.5	西	2.7	西	2.5	西	3.1	西	3.7	西	3.3	西
1.3	北西西	1.0	北西西	1.2	北西西	1.0	南南西	1.3	南南西	1.8	南西西	1.5	北西西
2.1	南南西	2.4	南西	2.3	南南西	2.7	西	2.7	西	2.7	西	2.4	南南西
3.0	北西西	2.6	北北西	3.4	北北東	2.9	北北東	3.0	北北西	3.5	北北西	3.2	北北西
1.5	南南西	1.5	北東東	1.5	北東東	1.3	北北東	1.3	北	1.7	北北西	1.8	北北東
1.1	南東	0.9	東南東	1.1	北西	1.0	北西	1.3	北北西	1.6	北西	1.4	北西
1.4	南西西	1.3	北西西	1.4	北北東	1.7	北北西	1.7	北北西	1.6	北北西	1.6	北北西
3.9	東	4.2	東	3.9	東	3.5	東	3.9	東	5.4	東	4.4	東
2.9	南西	2.4	北東	2.4	東北東	2.9	東北東	4.1	東北東	4.9	東北東	3.5	東北東
1.3	南南東	1.2	南	1.1	北北西	0.9	南	1.3	北北西	1.0	南	1.4	北北西
1.8	北西西	1.7	北北東	2.1	北北東	1.4	北北西	2.2	北北西	2.6	北西西	2.2	北北西

86 氣 象 (六)

觀測所		空 氣 溫 度 (平 均) 昭和二年													一年中
府 縣	名	一 月	二 月	三 月	四 月	五 月	六 月	七 月	八 月	九 月	十 月	十 一 月	十 二 月	平 均	
愛知	鳥取	76.0	70.0	70.0	71.0	73.0	73.0	78.0	79.0	83.0	80.0	74.0	75.0	75.0	
岐阜	名古屋	85.6	84.2	79.5	71.2	72.0	73.5	83.7	83.8	86.7	83.7	81.9	84.8	80.9	
	高山	81.0	74.0	70.0	71.0	73.0	72.0	78.0	82.0	84.0	80.0	76.0	78.0	78.0	
	岐阜	82.0	75.3	70.4	65.4	73.4	71.8	83.1	83.7	83.8	80.6	77.2	79.3	77.2	
富山	根尾	83.9	86.0	76.3	77.1	73.4	73.8	81.7	82.2	81.5	81.0	79.4	83.3	80.0	
石川	伏木	79.0	80.1	72.0	71.3	70.4	71.3	82.1	79.7	80.4	78.8	74.7	77.1	76.4	
福井	金深	83.4	83.1	74.7	72.1	72.5	70.9	85.1	81.3	84.1	82.7	79.9	82.7	79.4	
	勝山	87.0	88.0	79.0	75.0	74.0	73.0	83.0	82.0	85.0	85.0	83.0	86.0	82.0	
滋賀	福井	82.5	76.9	74.8	76.6	79.1	79.8	81.6	82.2	80.8	79.9	78.3	81.7	79.5	
京都	彦根	77.9	71.9	73.0	69.8	75.4	74.1	82.1	85.3	85.8	85.3	80.6	82.4	78.5	
大阪	京都	72.0	68.0	71.0	70.0	74.0	75.0	79.0	76.0	76.0	75.0	72.0	73.0	73.0	
三重	津	66.5	61.3	65.5	70.7	72.5	73.6	78.2	78.1	79.4	77.7	71.4	67.3	71.9	
奈良	八木	75.0	72.0	76.0	73.0	74.0	72.0	77.0	80.0	83.0	83.0	79.0	78.0	77.0	
和歌山	和歌山	69.2	65.8	66.7	66.9	73.3	75.8	77.8	78.0	77.8	74.2	70.6	71.0	72.1	
神戶	神戶	66.0	63.0	65.0	64.0	67.0	70.0	78.0	76.0	74.0	69.0	69.0	67.0	69.0	
岡山	岡山	74.0	69.0	72.0	70.0	69.0	70.0	77.0	80.0	80.0	74.0	75.0	75.0	74.0	
廣島	十日市	83.7	81.7	74.8	68.3	71.9	74.0	82.5	84.6	85.5	79.5	78.9	82.5	79.0	
	廣島	74.4	71.0	73.0	70.7	70.3	74.1	78.0	80.2	77.6	71.6	73.2	74.9	74.1	
山口	下關	63.5	64.3	70.1	73.3	71.7	75.9	83.8	83.4	79.6	73.9	70.5	66.0	73.0	
島根	濱田	62.0	65.0	69.0	73.0	72.0	74.0	80.0	78.0	82.0	83.0	70.0	67.0	73.0	
鳥取	智頭	80.0	77.7	76.3	72.2	34.6	34.0	82.7	83.9	84.3	81.9	78.9	82.9	79.1	
	境	79.0	80.0	75.0	75.0	74.0	75.0	85.0	85.0	83.0	79.0	73.0	77.0	78.0	

87 各 營 林 局 比 較 表 (昭和三年三月十一日現在)

營林局別	要 存 置						不 要 存 置				公有林野官行造林地		營林署數	担當區數
	森 林		原 野		森林附屬地		森 林		原 野		豫定地	契約地		
	箇所	面積	箇所	面積	箇所	面積	箇所	面積	箇所	面積	面積	面積		
青森營林局	2,351	973,444	153	454	5,314	638	1,409	8,699	943	2,392	41,079	30,739	36	246
秋田營林局	1,872	729,627	135	768	10,268	625	1,315	8,186	225	1,049	26,086	16,434	27	177
東京營林局	3,905	1,364,449	4,989	12,421	2,893	513	6,665	16,349	46,916	22,223	56,859	36,124	41	322
高知營林局	778	177,676	—	—	4,511	215	116	1,194	—	—	3,380	9,887	17	126
熊本營林局	2,748	544,146	430	24,249	2,889	403	3,450	7,947	5,614	6,656	44,782	26,742	42	354
大阪營林局	2,082	374,361	8	145	1,357	157	372	2,427	5	82	25,611	42,021	30	274
計	13,736	4,163,703	5,715	38,037	27,232	2,551	13,327	44,802	58,704	32,402	197,797	161,947	193	1,499

昭和四年七月印刷

昭和四年七月發行

# 大阪營林局

印刷者

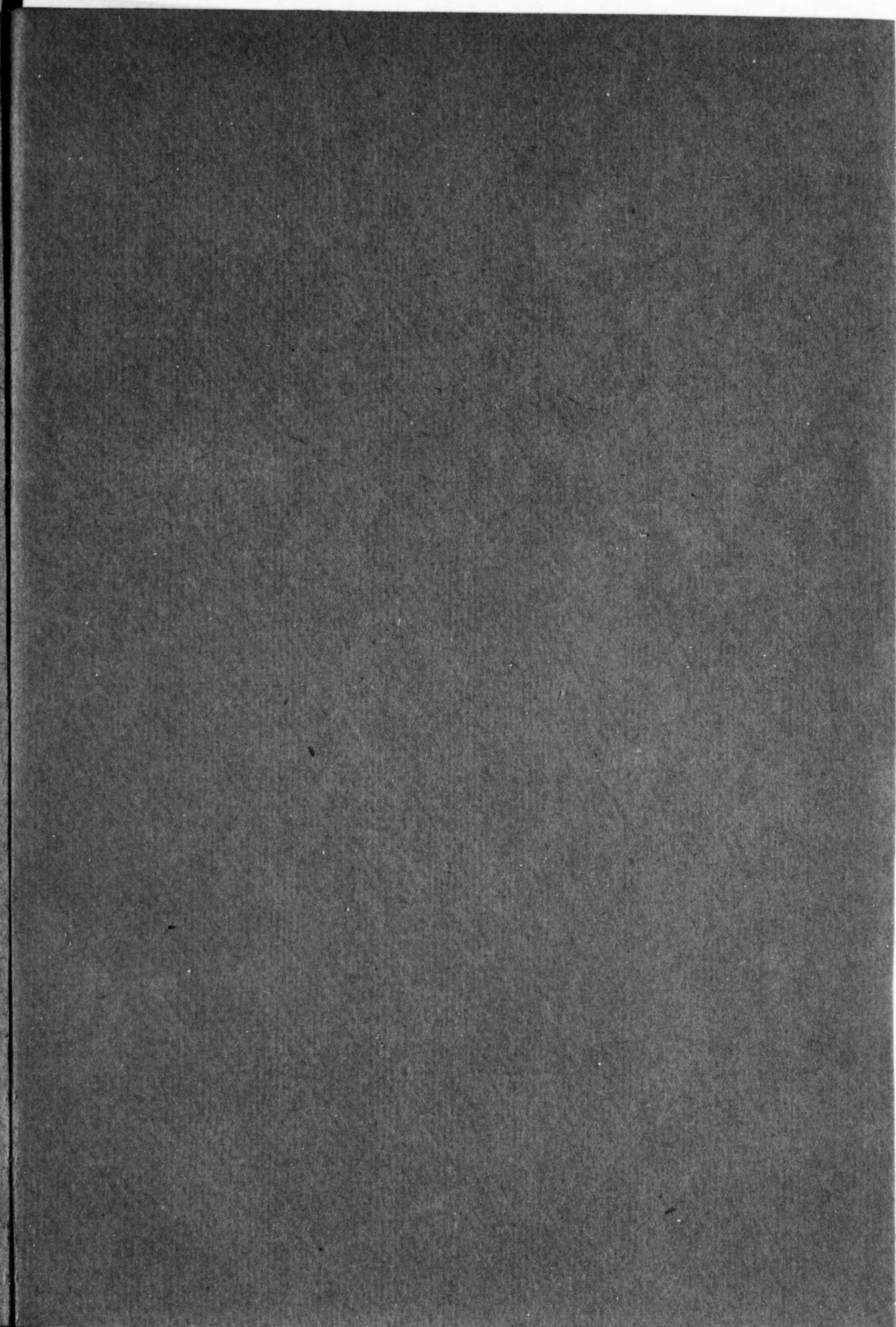
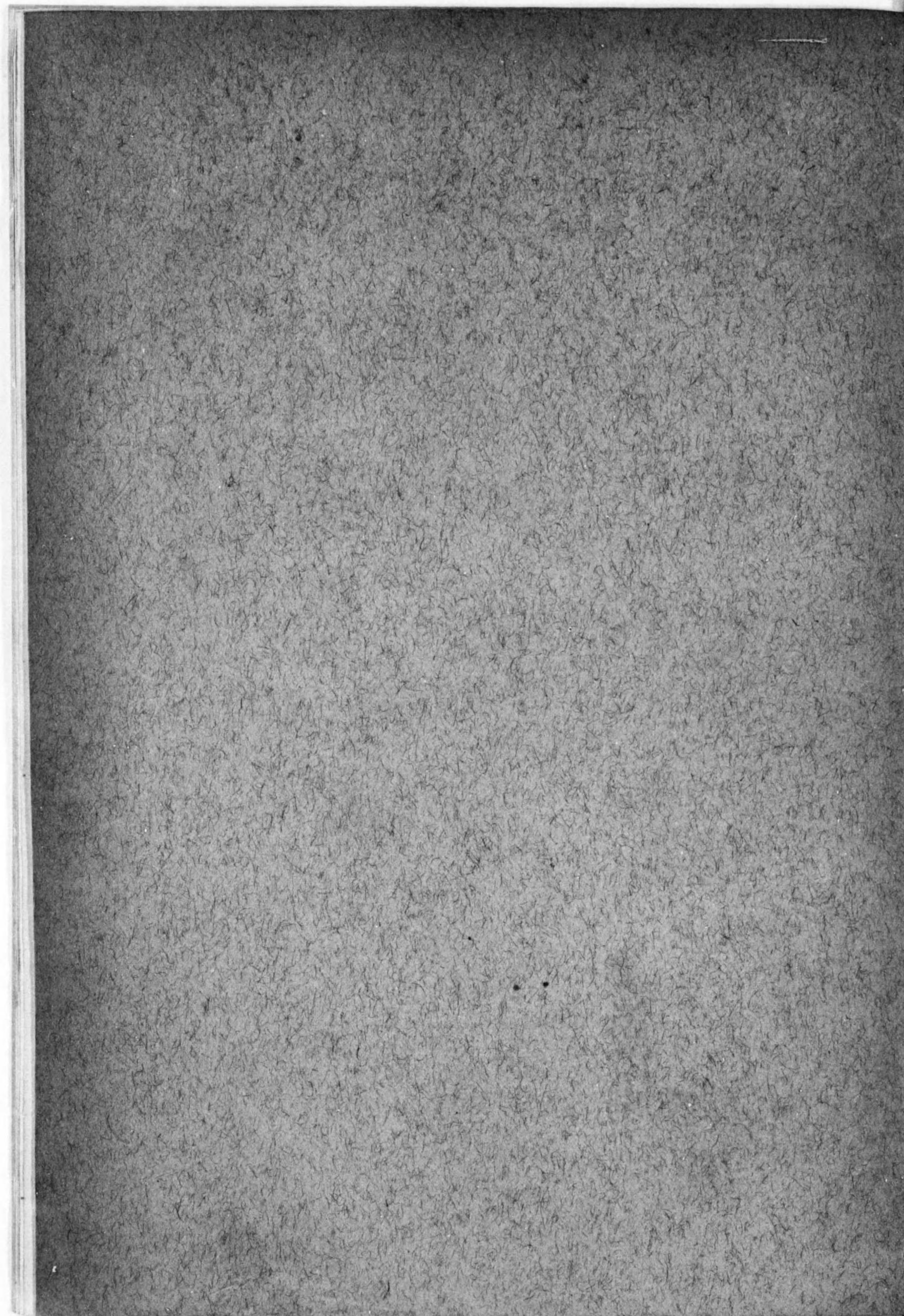
松岡秀藏

大阪市此花區上福島中三丁目八一  
電話福島(45)〇七〇二番

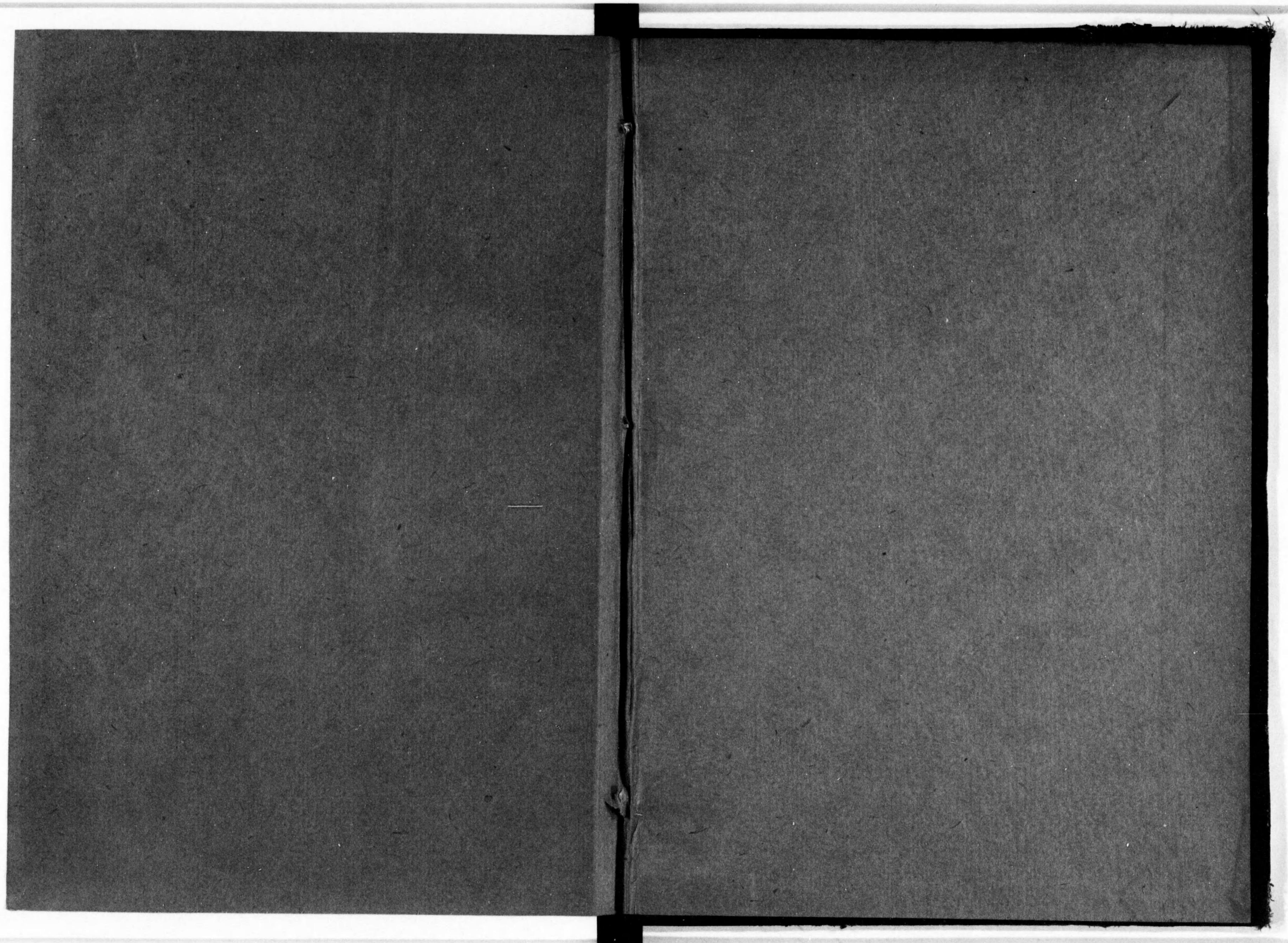
印刷所

松岡英文堂

大阪市此花區上福島中三丁目八一  
電話福島(45)〇七〇二番







14.4

14.4-352



1200501204460

352

終