

營業科目

綿糸、漁網、岩糸製造並に諸機械
工具材料用品、船具類販賣並に救命胴着貸付
染 網 及 漁 網 仕 立 業

函館市末廣町八十二番地



函館製網船具株式會社

電話 六九・一一九・三二五・三五九番
三六七・一三三六・三七一五番

支店所在地

小樽支店	小樽市色内町二九
東京支店	日本橋區北新堀町十四
青森支店	青森市安方町一四八
船具部	函館市末廣町八四

東京製網株式會社 (ロープ類)
 日本加工織布株式會社 (帆布類)
 橫濱帆布株式會社 (帆布類)
 東亞ペイント製造株式會社 (一般ペイント類)
 スターペイント株式會社 (船底塗料類)
 株式會社 日本商會 (消火器)
 東京クローム工場 (クローム鍍金)
 明治火災保險株式會社
 三井鑛山株式會社 ジンクプレート特約販賣店

總代理店



三寶商事株式會社

マニラロープ 帆布 ホース
 ワイヤロープ ジンクプレート
 ペイント船底塗料 ヤマト式消火器
 クローム鍍金 船具類

橫濱市中區本町六丁目五十五番地
 電話本局(二)〇六五三番
 (二)二六二三番
 神戸市榮町一丁目番外三十三番
 電話三宮區 三五三五番

工務之部

- 船艙ノ設計、製圖、監督、顧問
- 滿載吃水線指定用圖面
- 軍需調査令提出用圖面
- 小川式木船補強改良裝置
- 小川式標準型艇船
- 特許局特許出願代理

製造販賣之部

- 冷蔵防熱用コルク粒及コルク板
- 漁具及漁業用網羽
- 船舶法定備品
- 救命胴衣
- 通信省免許品



(きとの管保納格衣制命救式川小)



大阪市西區川口町一二番地

小川工業所

船用品製作所

年八正大業創

(きとの用磨衣制命救式川小)

工場
元通信省海事官
技師士工學士

大阪此花區四貫島白鳥町一
電話西一三三二六五番
小川良平
自宅電話土佐堀六七六八番

神戸市前町十八番地

全嶋谷汽船株式會社

電話
長三宮(3) 七六三番
長元町(4) 三〇四番
長三宮(3) 二四〇番
長元町(4) 三〇四番
(夜間専用)

出張所

小樽市南濱町五丁目
富山縣伏木町港町
大連市山縣通
仁川府本町四丁目

營業科目

船舶元扱業
海運及陸運
石炭販賣業
艇及曳船業
荷役業
保險及代理業
倉庫業
造船業



新潟運送艇株式會社

艇部	新潟市綠町	電話	一一〇二番
石炭部	新潟市綠町	電話	一一三二番
回漕部	同	電話	一一三三番
保險部	同	電話	一一三三番
	同	電話	七六五番

陸送部	新潟市沼垂驛前	電話	四六二番
造船部	同	電話	一五六九番
荷捌所	同	電話	一、六六番(連)
現場詰所	同	電話	一、六六番
	同	電話	一、六六番
	同	電話	一、六六番

營業科目

艦船建造並修理。陸船用諸機械。各種車輛及附屬品
鑄鐵管。橋梁及建築用鐵材各種製作其他一般鐵工業

船	(船町工場) 壹	長 四八三呎	幅 六三呎半	深 一八呎半
渠	(新炭屋町工場) 貳	長 二八一呎	幅 四〇呎	深 一三呎
		長 二四六呎	幅 三八呎	深 一一呎

海軍省 指定工場
鐵道省



株式會社 藤永田造船所

本 敷津工場

船町工場

新炭屋町工場

東京出張所

大阪市住吉區柴谷町四四番地
電話樓川 四四八〇番 長四八〇番 四六八番 四七三番 四七九番 四八四番 四八九番 四九四番 四九九番

大阪市港區船町六番地
電話住吉 二二五三番

大阪市港區新炭屋町一八七番地
電話樓川 四四六六番 四一六六番

東京市麴町區有樂町(三菱廿一號館)
電話丸ノ内23 二六一七番

日英專賣特許山本式給水唧筒機械

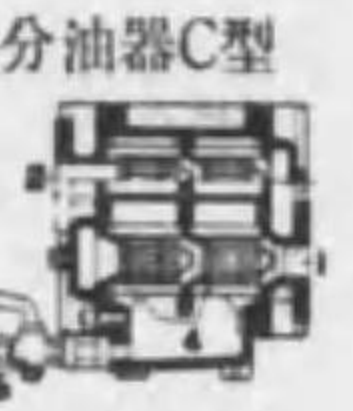
一、山本式ポンプ機械ハ取換至ツテ容易ニシテ耐久力ニ富ミ効
率良好ナリ運轉ノ動作平滑ニシテ蒸汽ノ消費量ヲ節約ス



專賣特許山本式分油器付
直觸給水加熱器



山本式分油器B型



山本式分油器C型

一、山本式分油機ヲ須流シタル蒸汽中ニハ油分ヲ含
有セズ清淨ナリ故ニ從來復水器内ニ於ケル凝結
水中ニ含有スル油分ヲ油濾器ニヨリ分離スルノ
必要ナキコト

日英特許
合名會社

山本式スチームポンプ製作所

廣島市賀屋町四六〇番
電話 一四八四番

營業科目

造機 製罐 鑄造
鐵工 造船 木工
船舶 修理 架渠
自動車 建築

株式會社 倉田組鐵工所
横濱市神奈川區子安町海岸
電話本局 三三二八番 三三二九番 三三三〇番 三三三一番 三三三二番 三三三三番 三三三四番 三三三五番 三三三六番 三三三七番 三三三八番 三三三九番 三三四〇番

營業科目

船舶客室サラン其他裝飾塗工
ホールドバンカー 銷落止
ボイラー タク リー ニング
遞信省、船級協會船體受檢準備
其他スケーリング工事一式
空氣吹付 塗裝
塗料 販賣

株式會社 横濱塗料工商會
横濱市中區港町五丁目
電話長者町 五、七九三番

水産業の産業組織化
「海洋から食膳へ」の理想の完成

共同漁業株式會社

本社

下關營業所

大阪事務所

東京事務所

神戸市古湊通四丁目貳拾五番屋敷

電話湊川二二三一、一三三二、二三四番、四六二四番

下關市岬之町貳拾五番地

電話四一五、四三七、九七二番

大阪市堂島ビル六一八區

電話北三六二六番

東京市丸ビル八六五號區

電話丸ノ内三六六四番

資本金

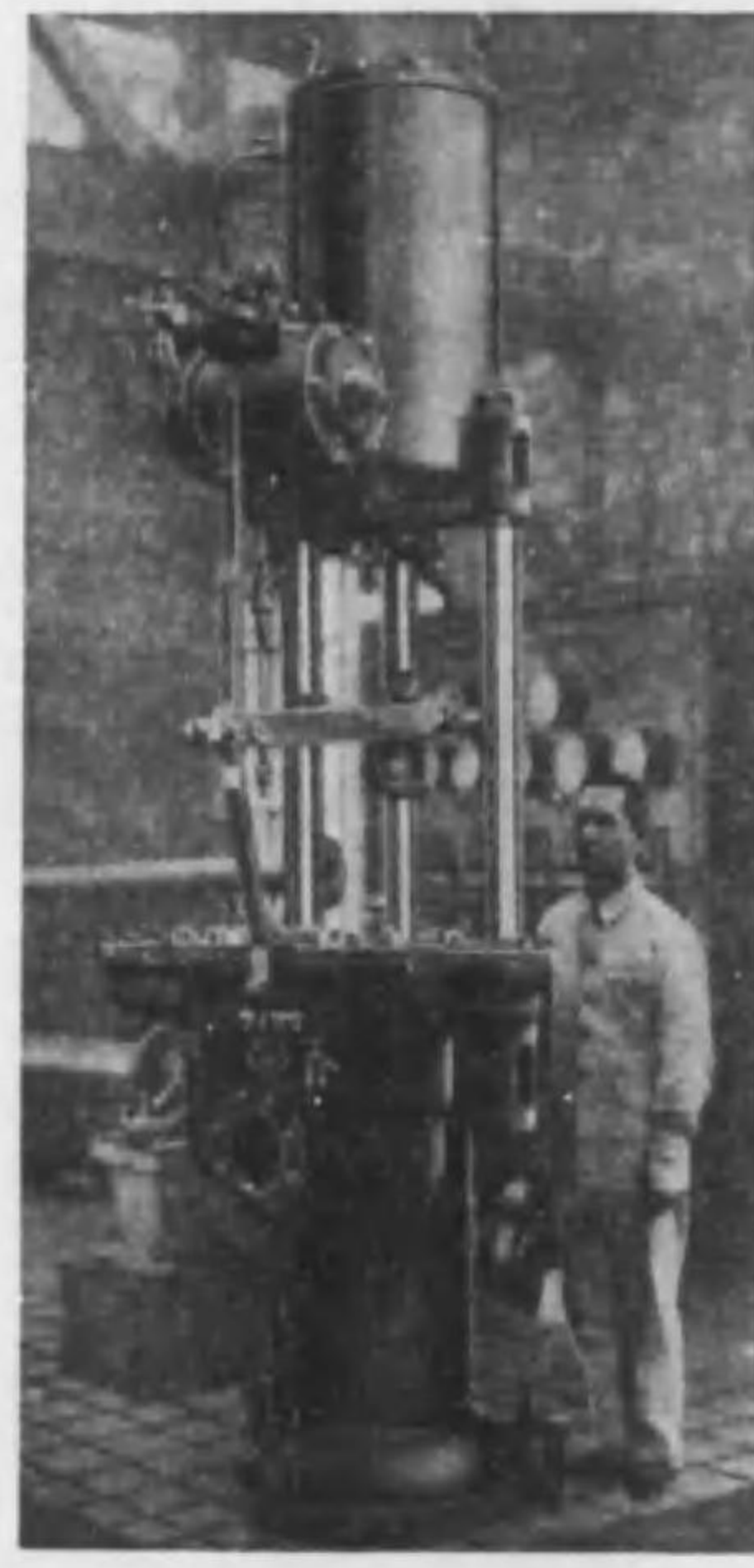
壹千五百萬圓

最高級船舶用唧筒

汽動、電動
艦船用唧筒

給水
バラスト
補助
燃料
凝縮
壓縮
其他

ウオーシントン型
ウエーヤス型
ノールス型
タービン型
パワードリフンクランク型



ウエーヤス型給水唧筒

汽筒直徑一四吋 水筒直徑一〇吋 衝程二四吋

納入先 北海道炭礦汽船株式會社殿

明治三十二年創立以來の専門製作工場にして製品の確實優秀國內に冠たるは世既に定評あり

東京市外濠谷町山下六二



宇野澤組鐵工所

電話高輪(44)七八七五
七七五九



浦賀船渠株式會社

目科業營

各種船舶新造並修理
 陸用船用汽機汽罐
 橋梁用鋼桁
 建築用鐵骨
 發電用水壓鐵管
 送電用鐵塔
 各種タンク類
 諸鑄鋼品鍛造品
 其他一切鐵工諸品

本社 東京市麴町區永樂町一丁目一番地
 浦賀工場 神奈川縣三浦郡浦賀町谷戸
 同分工場 神奈川縣三浦郡浦賀町川間
 横濱工場 横濱市神奈川區大野町二番地



陸船用諸機械
 火造及鍊鐵
 並ニ製造製罐



遠藤鐵工所

大阪市此花區大開町三丁目六番地
 電話土佐堀園三〇九七番

艦船用錨鎖
各種證明書附鎖
各種鐵鎖
附屬品一式
船舶用金物
アレンカ
製造販売
錨及鎖其他
船用品一式
試驗

ISI

新谷製鎖所

大阪市港區南境川町三丁目四四

大阪錨鎖試驗場

電話西二四三五番

野 淺

鉄 鐵・鋼 鋁

株式會社淺野造船所製鐵部ノ一部



海軍省、鐵道省



復興局指定工場

株式會社 淺野造船所

一、モットー 品質ノ優良・納期ノ正確
一、營業種目 一般造船、船渠事業ノ外
鉄鐵、鋼塊、鋼鋁ノ製造販賣
鑄鉄（一號ヨリ四號マデ）及
ベシツク鉄

一、規格製品 鋼鋁、ボイラー用、船體用、橋
桁用
海軍、鐵道、ロイド、海事協
會各種規格品

一、生産能力 鉄鐵 年産 六 萬 匁
鋼鋁 年産 拾 萬 匁

一、營業所

本社 横濱市鶴見區末廣町二ノ一
東京出張所 東京丸ノ内永樂町二ノ一
大阪販賣店 大阪市西區薩摩堀東ノ町六

井上長太夫商店



商標

營業課目

艦船用錨鎖
諸機械附屬鎖
各種證明附鎖
各種鐵鎖專門
並附屬品一式
製造販賣

ロイド協會
逕信省管船局公
帝國海事協會

陸海軍
官廳公認工場

合名
會社

佐久間製鎖所

電話 園西 四九六番

營業部 大阪市港區九條中通四丁目
但シ (市電玉船交叉點角)

認

下

造船。橋梁。建築。鐵筋材料

鐵鋼商

株式會社

山本藤助商店

船舶海運業



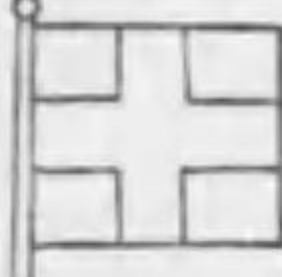
山本汽船株式會社

大阪市南區安堂寺橋通壹丁目拾番地

電話 船場 自三五〇八—至三五一一三

TELEPHONE: NO. 2-0478, 2-3245.
 TELEGRAPHIC ADDRESS: "WORKS" YOKOHAMA
 CODE USED: WESTERN UNION 5 LETTER EDI., A. I., & A. B. C. 5TH

CALL FLAG
 "X"



SHIP & ENGINE REPAIRERS
YOKOHAMA KOSAKUSHO,

(THE YOKOHAMA ENGINEERING WORKS, LTD.)

PROPRIETOR & SOLE AGENT: S. YAMADA
 HAYASHICHO, YOKOHAMA

TOKYO OFFICE: 539, TOKYO KAIJO BLDG. TOKYO.
 TELEPHONE: MARUNOUCHI 1691
 TELEGRAPHIC ADDRESS: "NEMESIS" TOKYO
 CODE USED: WESTERN UNION 5 LETTER EDI., A. I., & A. B. C. 5TH EDITION.

三星バビットメタル



主要製品

白色減磨合金	耐酸性ブロンズ	耐熱性セミ スチールカスチング
滿俺青銅	ニッケル青銅	燐青銅
銅鉛合金	マグナリウム (アルミニウム合金)	電気抵抗用グリッド
モーネルメタル	フュージブルメタル	其他高級合金

大阪市浪速區櫻川一丁目

三星特殊合金株式會社

電話櫻川 411-923

上宮山丸	空知丸	泰陽丸	最上丸	佐賀丸	鳳成丸	坂船	双葉丸	垂水丸	鹽屋丸	鹿野丸	福壽丸	高砂丸	淀丸	第二丸	明石丸	所有船
一、九五〇噸	二、三〇〇噸	三、七〇〇噸	三、一〇〇噸	三、八二七噸	四、三〇〇噸	船	八〇〇噸	一、〇〇〇噸	一、二一五噸	一、四〇〇噸	二、三〇〇噸	三、三〇〇噸	三、五〇〇噸	四、〇〇〇噸	四、八〇〇噸	噸

營業科目

各種汽船、船用
 及陸用諸汽機並
 汽罐、新造修理



村尾船渠合資會社

大阪市住吉區北加賀屋町

電話櫻川壹壹參四番
 電話櫻川參八五壹番

分工場(第二船渠)
 電話櫻川參八五〇番

第一船渠

全渠口長 三三〇尺
 水深 一四五尺

分工場
 第二船渠

全渠口長 三三〇尺
 水深 一三五尺



村尾汽船合資會社

本社 兵庫縣明石郡垂水村鹽屋六四ノ二〇

電話舞子六四番

出張所 神戸市榮町四丁目拾四番屋敷

電話長三宮二三二一番
 電話長三宮二七五六番



造製ンエチ種各付書明證驗試
省 信 遞
 會 協 ド イ ロ
 會 協 事 海 國 帝

作製。トツナ。物金。造火用舶船

所 鎖 製 原 石 資 合 會 社

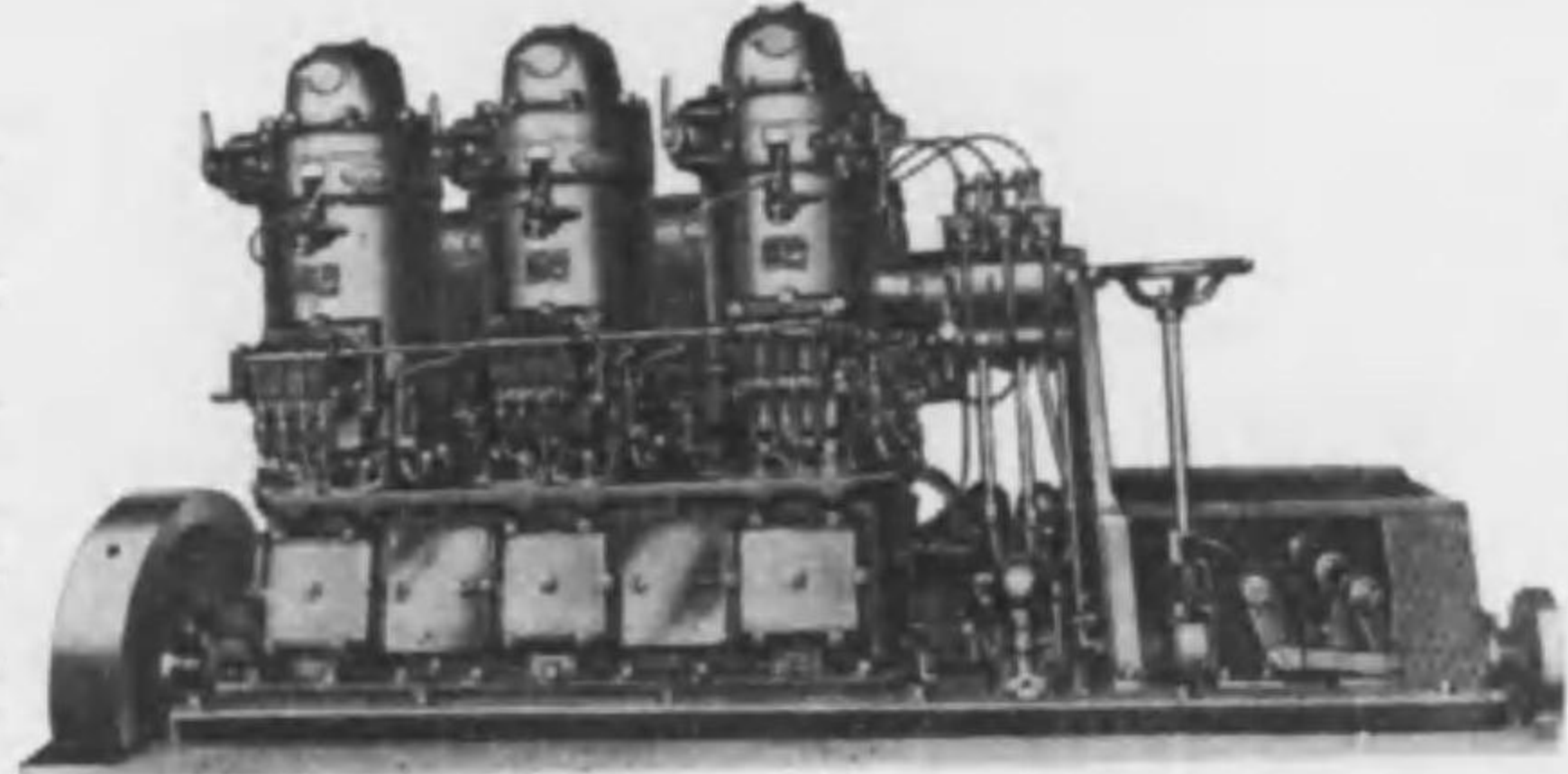
地 番 八 拾 目 丁 壹 町 榮 繁 區 港 市 阪 大
 番 三 四 四 一 西 話 電

鎖、 船具金物
 鎖、 造船材料
 鎖、 諸機械
 鎖、 工業用品
 鎖、 諸藥種

店 具 船 津 下

目 丁 貳 町 嶋 松 區 西 市 阪 大
 番 〇 八 一 五 長 } 西 話 電
 番 〇 九 一 五

海事協會、遞信省、ロイド協會、證明付
 鎖、 錨 新古品各種
 在 庫 豐 富



名譽大賞牌
 各種賞牌受領

農林省認定
 遞信省認定

船舶用及補機用

シン 重油發動機

無注水式 (二十馬力以上)

材料乃至試運轉に就き壹臺毎に必ず
 帝國海事協會の検査證明書を添附す

神戸市一番町三丁目

登 録 商 標
 HS
 會 社 式 阪 神 鐵 工 所

電話 漢川 〇 一五三三番
 代表部 漢川 〇 一五三三番
 夜間用 漢川 〇 一五三三番
 電報宛名 登記カウシ、ハンシン
 電話局カウシ、ハンシン
 現電時號 (ハン) 又は (ハ)

營業科目

船舶海運
 黒鉛採掘販賣
 セメント販賣
 ベニヤ板輸入販賣

船有所

第一真盛丸	六、五五〇噸
第三真盛丸	二、〇〇〇噸
第五真盛丸	四、四六〇噸
第六真盛丸	五、五五〇噸
第十一真盛丸	一、二五〇噸
第十七真盛丸	四、〇五〇噸

原商事株式會社

大阪市西區江戸堀北通一丁目

電話土佐堀一長二、三〇六—四番

電信略號 發信(ハ)又ハ(ハ)シヨウ
 受信(ハ)オサカ、ハラシヨウ
 (MASHARA OSAKA)



眞盛汽船合資會社

大連市須磨町六番地

電話一四、六六八—五番



向島船渠株式會社

取締役社長 濱根岸太郎
 常務取締役 泉京次郎

本店 尾道市對岸向島
 電話長一八七—番
 四二六番

出張所 神戸市下山手通六丁目一六六
 電話元町一六五—番

第一號船渠 一長 二九五尺
 一渠口幅 四二尺六寸
 一盤木上深 一八尺

第二號船渠 一長 四一〇尺
 一渠口幅 五五尺
 一盤木上深 一九尺五寸

特約販賣店

東京製綱株式會社
 日本ベイント株式會社
 帝國製麻株式會社
 カナエハツキング製造會社
 アクロン會社及日光社

船具機械金物商

三國屋小松商店

横濱市中區元濱町二丁目十七番地
 電話本局一八七—番
 五六一番

營業種目

ワイヤロープ、マニラロープ
 ベイント、各種バツキング
 帆布、ホース、ゴム製品
 錨鎖、機械油及諸油類
 其他船舶鐵道鑛山用品

神戸市榮町通六丁目

汽船トロール漁業
冷蔵運搬業
一般海運業

第一水産株式會社

電話元町九八六・九八七・九八八・一〇二五
出張所 下關市丸山町一九五二
電話一四七五

青島市場一路

海運業
貿易業

第一洋行

電話二六九・一五六四・二四五六

大阪市此花區玉川町四丁目七六番地

内地
青島
生牛生肉販賣

株式會社 山丸商會

電話土佐堀一二四七

ライスボイラー

福井式 蒸氣煮炊釜



二重釜

用途

汽船炊事用
紡績工場炊事用
罐詰煮炊用
製菓用
化學用
天婦羅用トシテ
特ニ
◎電氣裝置
◎瓦斯裝置
モ有之候

御照會次第
カタログ進呈可仕候

發賣所

大阪西區南堀江黑金橋南詰

福井清次郎商店

電話櫻川 三二六番

OHARA SHIP YARD.

OSAKA.

SHIPBUILDERS, ENGINEERS & REPAIRERS.

各種船舶
汽機汽罐
陸船諸機械

製造及修繕

大原造船鐵工所

大阪市西成區津守町

電話 櫻川壹九五壹番
櫻川壹參五九番


營業科目

諸機械工具及
各種塗料類
關西製鋼株式會社 特約店
ロープ、帆布 加賀製鋼株式會社
カーバイト 中國塗料株式會社代理店
其他船具一式

合資會社  船具機械店

函館市仲濱町拾六番地
電話 六〇八番
電略 〇ス

陸船用汽機、汽罐、發動機
諸機械、附屬工具類ノ製作
販賣並ニ修繕
諸鑄造物一式
諸金屬瓦斯熔接並ニ切斷
汽罐掃除請負

 壽工作所

函館市真砂町二番地
電話 一二五八番

海軍省指定

モーターボート
發動機艇 建造
ヨット、スカール 及
競漕艇、傳馬船 修理
各種漁船、冷藏船

横濱市神奈川區大野町七番地

株式會社  横濱ヨット工作所

電話本局(2)五〇一五

快速輕艇設計及
建造ノ特色ヲ有ス
大正十一年五月創立
諸官廳學校會社御用

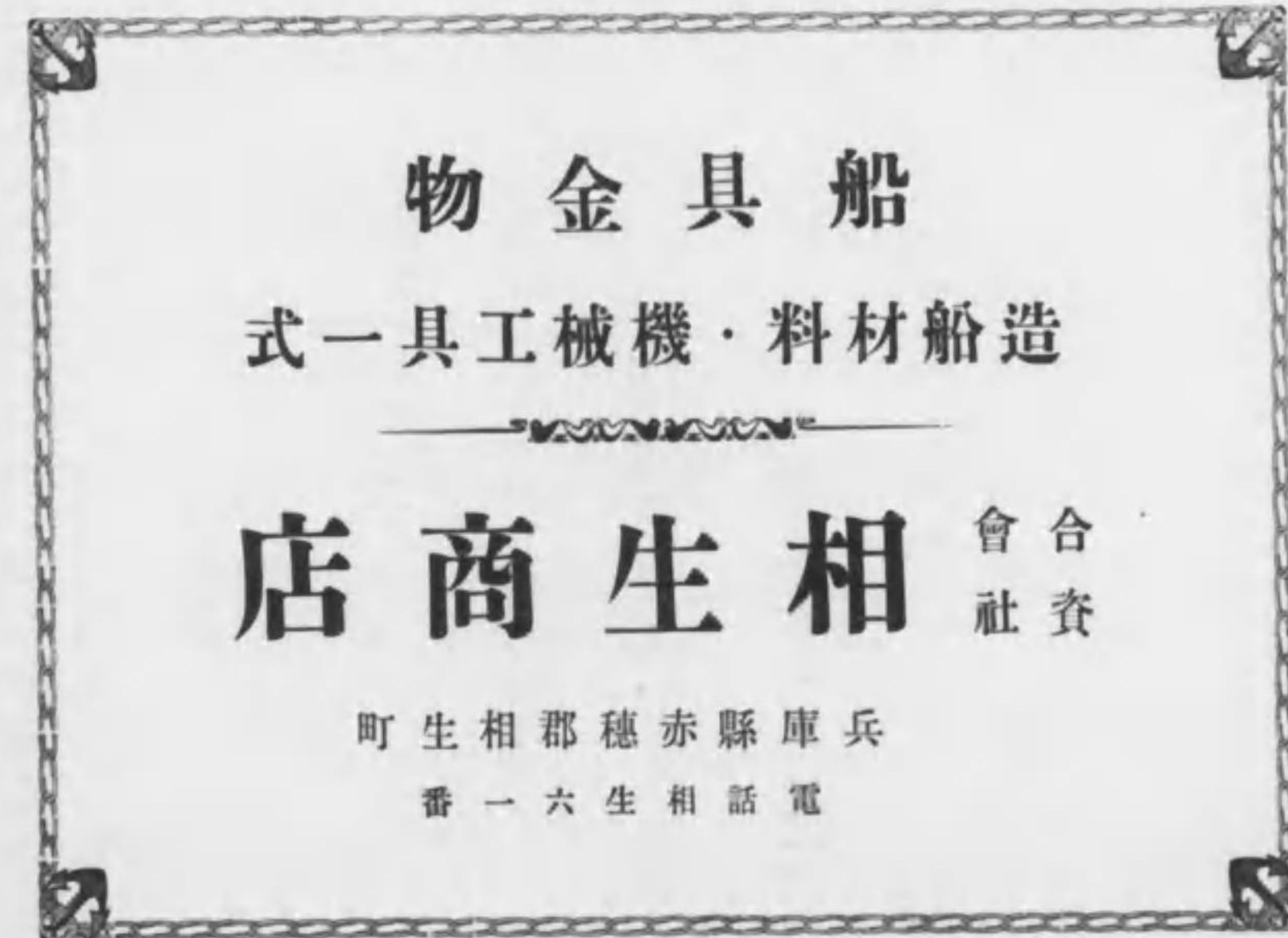


種 各
一カニア、ンエチ
 式一料材船造 物金具船
富豊庫在品安格

六三町川古區港市阪大

店商多喜福

苗八九二五・苗港五四四長西話電
 苗七五三話電 港道尾孩備所飛出
 苗老六話電 港生相磨橋



物金具船

式一具工械機・料材船造

店商生相 會 合 資 社

町生相郡穂赤縣庫兵
 番一六生相話電

大阪遞信局認可 大阪海事代願現業員

大阪市港區南安治川通一丁目十九番地
 船舶検査登記登録
 海員試験海事審判
高木和一郎
 電話西八〇九番

大阪市浪速區本津川町一丁目一番地
 大正橋東詰南へ入ル四軒目
 船舶登記登録検査
 吃水線法ノ代願
中道一義
 電話西橋川二一五五番

大阪市港區六條通一丁目二番地
 職員法水先法事項
 試験免狀ノ請申請
小寺丑次郎

大阪市西區本町通二丁目一〇五ノ一
 船舶職員試験申請
 海技免狀ノ請申請
宮嘉三郎

大阪市北區堂島上三丁目十四番地
 船舶検査登記登録
 吃水線法ノ請申請
植田壯三郎
 電話西北一四〇四番

大阪市港區瓦無川北通五丁目一六番地
 船舶検査登記登録
 海事一般ノ請申請
香山恒
 電話西

大阪市港區三軒家濱通一丁目二一番地
 大正橋西詰南へ入ル濱側九軒目
 船舶検査登記登録
 海事ニ關スル申請
衣笠廣治郎
 電話橋川三九一三番

大阪市港區市場通一丁目三番地
 船舶職員試験申請
 海技免狀ノ請申請
山下嘉壽太
 電話西二〇九番

大阪市北區常安町五番地
 船舶登記登録検査
 海事一般代理申請
織田積治
 電話西土一八八七番



大阪北區中ノ島大坂ビルヂン
大東塗料株式會社
 電話土佐堀一八三番

船底塗料

コツバーベイント (木船々底塗料)
 ホールドベイント (防錆塗料)
 セクロンベイント (鐵材防錆塗料)
 (木材防腐塗料)
 グラフアイトベイント (鐵材絶對防錆塗料)

大阪商船株式會社、日本郵船株式會社兩
 社ニ特約御使用ヲ願フ外
 各社外船、船渠會社、造船所等ニ採用ヲ
 得ツ、アリ

◎工場

尼崎市外小田村
 電話尼崎貳參七番

◎出張所

神戸市榮町三丁目
 電話三宮貳貳參六番
 貳貳參七番

横濱市神奈川區平沼町

一丁目七十一番地
 電話長者町參四參四番

東京市京橋區

南大工町十一番地
 電話銀座五八五四番



塩見製鎖所

艦船用錨鎖 專門 並ニチエンプロツク製作
 各試驗證明書附鎖

大阪市港區九條中通三丁目二八七

電話西一五二六番

(ウインチ部新設)
 二重レベス式ウインチ
 陸船用金蓋ウインチ
 船用地球型ウインチ
 船用木立ウインチ
 船用木立鎖巻ウインチ
 船用ラットウインチ
 其の他
 各種ウインチ及
 建築用ジャッキ
 才クリヤツキ

海上保險
火災保險
運送保險

傷害保險
自動車保險

本社 大阪市北區堂島濱通二丁目(渡邊橋北詰)



大阪海上火災保險株式會社

電話北一六八〇〇一・六八〇〇二・六八〇〇三

社長 多羅尾源三郎
專務取締役 伊賀歌吉

支店 東京、神戸

出張所 横濱、名古屋、金澤、福岡、仙臺、京城
内外樞要ノ地ニ一千七百ノ代理店ヲ設置ス



火造及製鐵



神戸市西出町三二一 一番地
タイセイ
合資會社
泰生鐵工所

電話兵庫(6)區二六一一番

海事事務
一切ノ代理
野口
横田
海事事務所

事務所 長崎市新地町五番地
熊本通信局海事部長崎出張所
正門東隣(電話二五五五番)

本會發行書籍

帝國海事事務所發給船名錄 (昭和二年版) 定價四圓五十錢 (會社刊)
帝國海事事務所發給船規則 (十四年版) 定價四圓五十錢 (會社刊)
帝國海事事務所發給船名錄 (昭和三年版) 定價五圓 (會社刊)
同 昭和三年版) 定價四圓五十錢 (會社刊)
同 英文船名錄 (一九二八年版) 定價十五錢 (會社刊)
同 英文船名錄 (一九二八年版) 定價十五錢 (會社刊)
同 英文船名錄 (一九二八年版) 定價十五錢 (會社刊)
同 英文船名錄 (一九二八年版) 定價十五錢 (會社刊)

帝國海事協會

電話九ノ内(23)三九九三番

船用汽機製作及修理

特種品

專賣特許アイゼン小型輕油發動機（二馬力時費用約三錢）
 大津式セミ、ソリツド、ピストン、スライドバルブ
固形彈環式圓形スライド、バルブの特徴を有し且つ長年月使用し得るもの
 デイゼル式 機關の修理
 特許出願済 電熱器を以つてする罐水循環装置
成績良好にして石炭消費約一割五分を節減し得

大阪市西區本町三番
山形鐵工所
 電話 西四一七七番

大阪商船株式會社
 尼崎汽船部 指定工場
 東洋捕鯨株式會社

一、高等海員養成（入學隨意）

船舶職員規定ニ依ル受験科目教授（筆記、口達共、成績良好）
 受験案内 試験申請手續モ致シマス
 （海軍部ノ受験申請ノ受付締切ハ二十八日限リデス）
 戶籍原本、身分證明書、履歷書、寫眞、印鑑並ニ免狀受有者ハ免狀但シ商船學校及水産學校卒業者ハ卒業證書、海兵團ノ證明書ヲ要ス
 一、海事審判補佐
汽船對船船ノ衝突及船對船船ノ事件其他船舶運送事件等ニ關シ船船對船船ニ補佐致シマス
 一、海事鑑定及仲裁
大型船舶用羅針儀並ニ發動機船用液體羅針儀自差ヲ完全ニ矯正シマス
 一、海事ニ關スル一般事務取扱

熊本逓信局海事部代願認可
 田梅海事事務所
 講師 甲種船長

主任 田梅友之助

門司市舊門司二丁目 日本船舶職員講習會
 寄宿舍の 設備あり
 電話 西一四七番
 門司電車站より北方約一丁目
 ⑤ 飯館前 西 洋 館

海事法律事務所

審判、補佐、仲裁
 訴訟、鑑定、相談
 其 他 一 般 法 律 事 務

法學士 梅村貞明
 辯護士

事務所 東京市芝區高輪南町五一番地
 電話 高輪(44)持開番〇壹七番
但事務上急迫ヲ要スル御用件ハ東京市東區南上ビルディング五階五〇〇號
 海事研究會電話丸ノ内(23)三九〇六番へ御申越相成度

營業科目

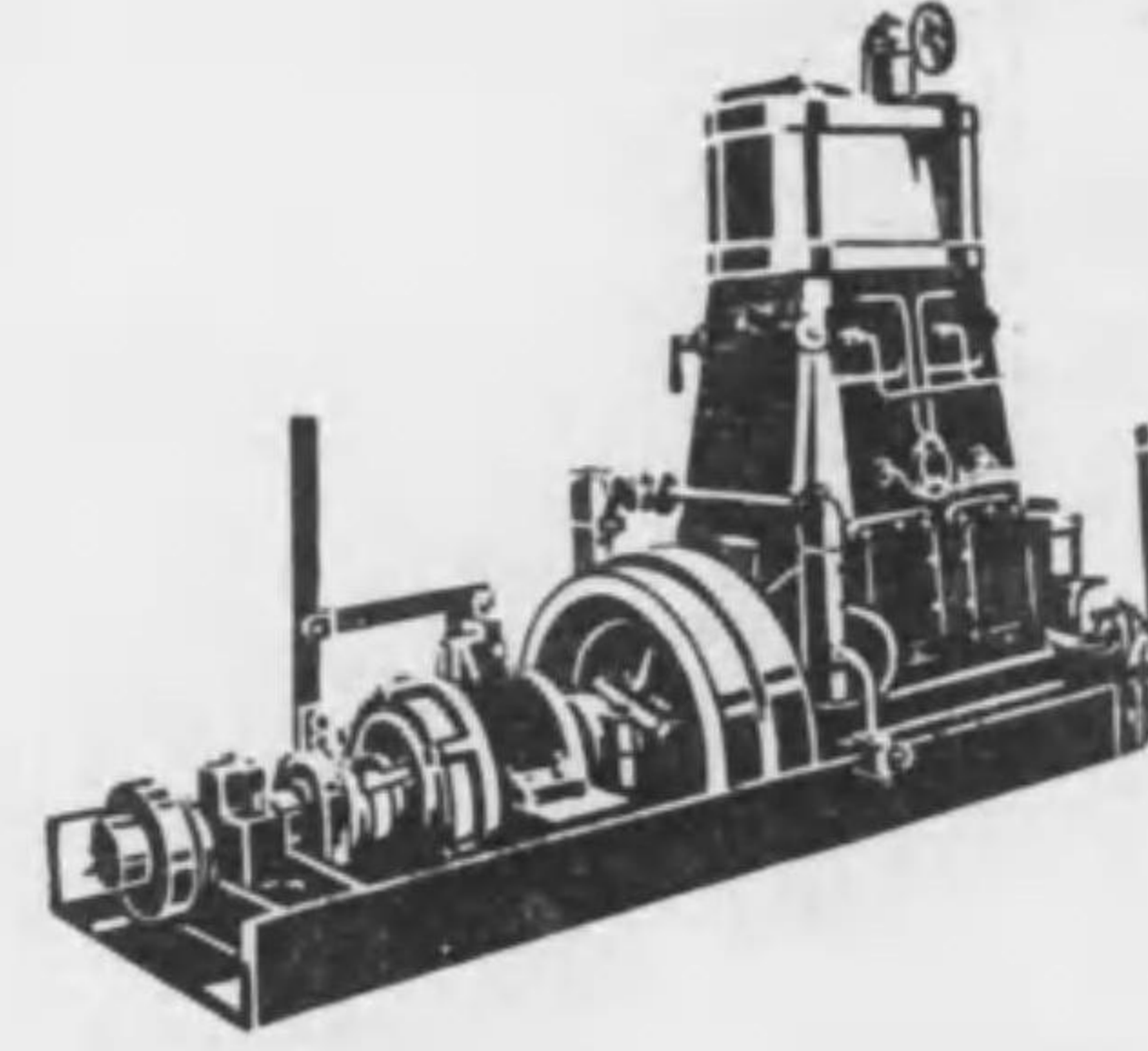
造船、鐵工、鑄造、汽鑪、汽機
 石油發動機「モーターボート」並ニ
 陸上諸機械、製作及修繕
 船舶一般の検査修繕工事請負

船舶各部の修繕は
 合名 小瀧造船鐵工所へ

横濱市神奈川區守屋町一丁目(子安海岸)
 電話 本局三一五四番
時勢に適應して最も廉價に工事は可學親切且迅速に致します

ユンケル式ディーゼル機関

ダブルピストン型
無空 氣噴油式
無弁無氣筒蓋式

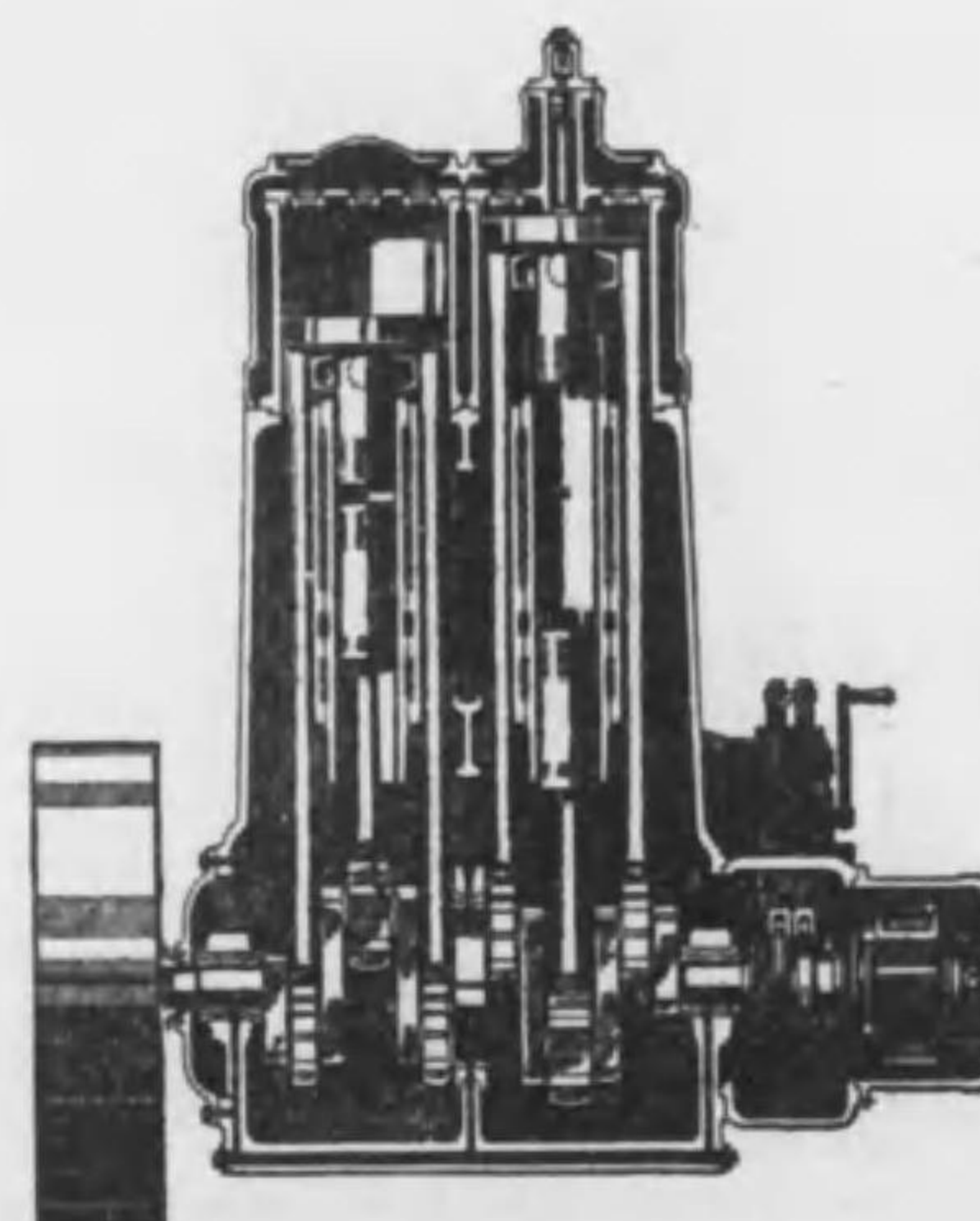


優秀なる船用機関
としてユンケル式ダブル
ピストン型ディーゼル機
関を推賞す
卓越せる原理により
燃油消費量僅少
平衡完全にして振動絶無
容積重量輕少
構造簡單にして故障の憂
無く取扱極めて容易
八馬力より六〇馬力迄

日本及滿洲總代理店

泰明商會

東京市京橋區銀座二丁目十四番地
神戸市播磨町五十四番地
名古屋市中區大池町四丁目十番地
京城府黃金町一丁目百八十一番地



製造者英國倫敦 The Red Hand Compositions, Ltd. 船
底塗裝ニ一新紀元ヲ劃セル Quick drying compositions for
Ship's Bottoms ノ創始者ニシテ同社創立後六十有餘年間品
質ノ優秀ナルヲ以テ名聲全世界ニ高ク常ニ橫濱、神戸、大阪
門司、長崎、大連、函館ニ多量ノ在庫品ヲ準備ス

(Red Hand Brand)
及料塗用底船
料塗錆防種各
(印手赤)



日本總代理店

株式會社 米井商店

東京市銀座二丁目
電話京橋(代) 一一七七表
一一七四二 一一七七
一一七三

日本ニ於ケル主ナル御使用先
日本郵船株式會社
近海郵船株式會社
大連汽船株式會社
鐵道省各地連絡船
海軍省

南滿洲鐵道株式會社
三井物産株式會社
川崎汽船株式會社
國際汽船株式會社
其他

支店	及出	支所
大 阪 市 北 區 宗 是 町	神 戸 市 榮 町 通 四 丁 目	橫 濱 市 元 濱 町 三 丁 目
大 阪 市 東 區 東 通 三 丁 目	大 連 市 西 山 縣 通 日 里	大 連 市 西 山 縣 通 日 里
大 連 市 西 山 縣 通 日 里	大 連 市 西 山 縣 通 日 里	大 連 市 西 山 縣 通 日 里
大 連 市 西 山 縣 通 日 里	大 連 市 西 山 縣 通 日 里	大 連 市 西 山 縣 通 日 里
大 連 市 西 山 縣 通 日 里	大 連 市 西 山 縣 通 日 里	大 連 市 西 山 縣 通 日 里

代 理 店	店 名
函 館 市 東 濱 町	金 森 船 具 店
札 幌 市 苗 穂 驛 前	同 店 出 張 所

業務

物品販賣業、問屋業、運送業
代理業、仲立業、其他

出張所

小樽、横濱、名古屋、大阪、神戸、吳
門司、長崎、佐世保、京城、基隆、高雄
大連、天津、青島、上海、漢口、香港
新嘉坡、スラバヤ、シドニー、倫敦、紐育、シアトル
桑港、其他



三菱商事株式會社

東京市麴町區八重洲町壹丁目壹番地

社船

さんべどろ丸 (油槽船)	D/W	一〇、六三七噸五〇
さんちちご丸 (同)	D/W	一〇、六四〇噸〇〇
さんるいす丸 (同)	D/W	一〇、六〇〇噸〇〇
ころんびあ丸 (貨物船)	D/W	九、一七〇噸一二
おりんびあ丸 (同)	D/W	九、一七三噸六五

昭和三年十月二十八日印刷
昭和三年十月三十一日發行

定價金五圓

遞信省

發行所 帝國海事協會

東京市麴町區永樂町一丁目一番地
海上ビルディング内

印刷人兼 湯山半兵衛

東京市赤坂區田町五丁目二番地

印刷所 株式會社 秀英舍

東京市牛込區市谷加賀町一丁目十二番地

營業科目

船渠 造船 鐵工 橋梁 鐵骨 鑄造 鍊鐵 發動 船舶 救助

工場能力表

長貳百四拾呎、深拾八呎、幅五拾五呎(目下長參百呎ニ堀増中)
 上架臺重量噸貳百噸級壹臺
 (旋盤最大參拾參呎)正面盤直徑削り得ルモノ(拾八呎)
 蒸汽ハンマ最大壹噸半
 電氣瓦斯熔接設備アリ
 鑄造最大五噸

西條鐵工所

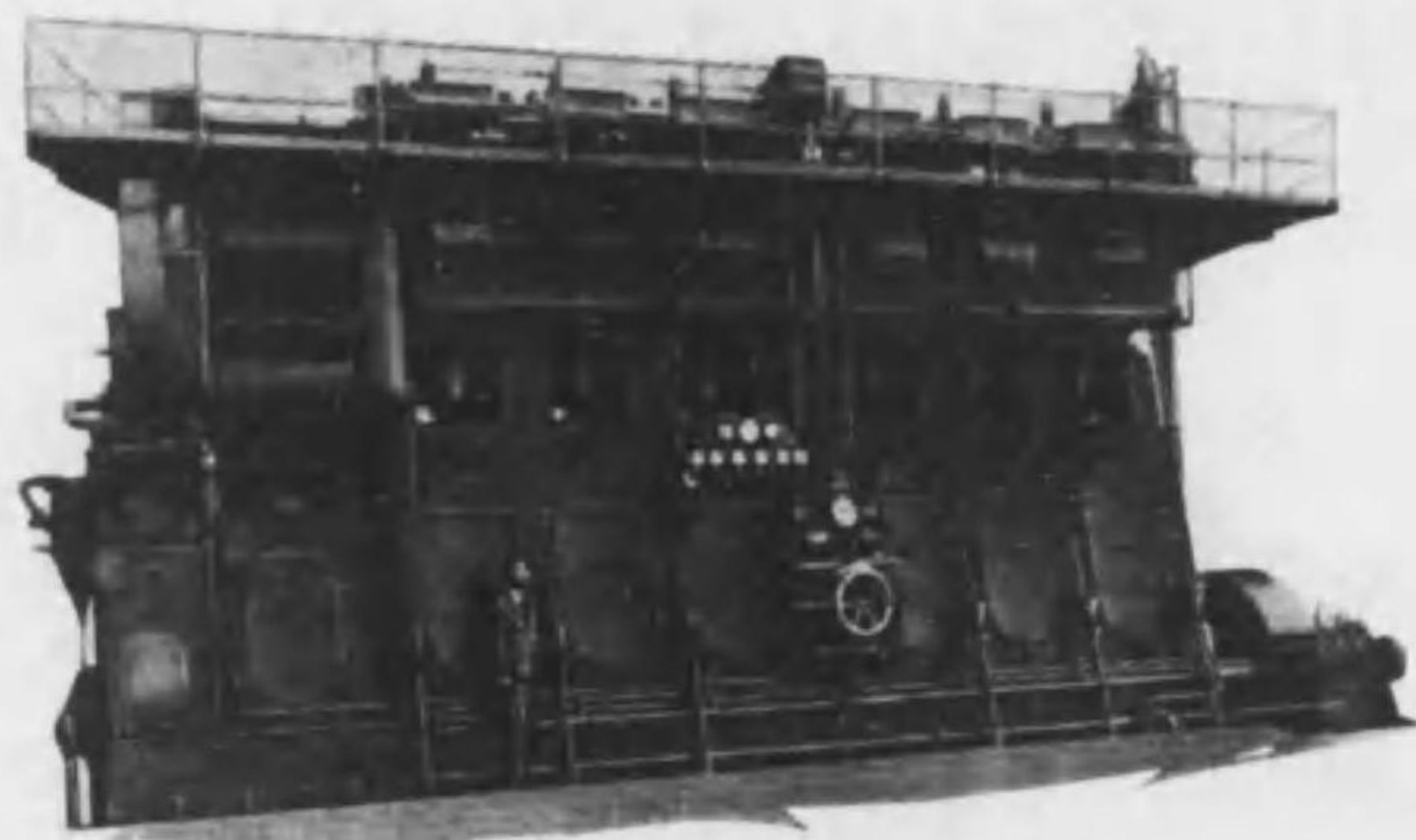
工場主 西條利八

本店 釜山府富平町 電話長四壹貳番
 工場 釜山港牧之島市外電話(四六番)
 工場敷地 壹萬貳千坪

救助船舶 昭和丸壹八壹噸(鋼)

ニガイタ

デイズル機關



農林省水産局 俊鶴丸主機
五千五百馬力 ニサタイ式 ニガイタデイズル機關



ニガイタエスレデイズル機關
(船補助機關)

株式會社 新瀉鐵工所

本社 東京市丸の内三十二番一號

出張所

大阪市西區江戶橋北一ノ一
朝鮮京城府旭町一ノ二

業務概要

船級検査及登録並船名録發行
 暹羅省、關東廳及朝鮮總督府認可
 船 舶 檢 査
 認 可 船 舶 滿 載 吃 水 線 指 定
 同 材 料 及 船 用 品 試 驗 檢 査
 警 視 可 陸 上 汽 罐 其 他 檢 査
 各 種 計 器 試 驗 檢 定
 船 舶、機 關 其 他 船 用 品 設 計 及 工 事 監 督
 船 舶 損 傷 檢 査
 共 同 海 損 精 算
 船 舶 價 格 鑑 定
 船 舶 載 貨 重 量、容 積 鑑 定
 海 事 仲 裁 判 斷
 其 他 船 舶 二 關 ス ル 技 術 上 ノ 各 種 事 項

東京市丸の内東京海上ビルディング内

帝國海事協會

電話丸ノ内(23)二九九二番

函館出張所	長崎出張所	門司出張所	因島出張所	神戸出張所	大阪出張所	横濱出張所
函館市	長崎商船會社支店内	門司市	廣島縣因島土生町	神戸市播磨郡一宮町一七	大阪市西區川口町一八	横濱市中區本町二ノ二
電話八七五	電話一六二	電話四一四	電話三三〇	電話四一七	電話四一八	電話三二八

12B-74

終