

- 一 休明光記遺稿 六本
  - 一 休明光記附錄 三本
  - 一 休明光記附錄別卷 四本
  - 一 太田直次郎魯西亞人間書 一本
  - 一 赤坂寬政談話考 一本
  - 一 丁卯筆記 一本
  - 一 護送記開 二本
  - 一 護送日記 一本
  - 一 遭厄日本記事 八本
  - 第十七號
- 副總代 戶長

本年郵便規則抄錄並郵便稅心得表驛遞局ヨリ廻致ニ付十  
葉差廻候條適宜ニ配置揭示方可取計此段相達候事

根室支廳 民事課

明治十年三月十九日

第拾九號

第廿五大區三小區 副總代

龜井耕齋當分根室病院在勤被命候ニ付テハ先以テ其地病  
院閉鎖候條患者等有之治療ヲ受度モノハ出根以上入院候  
共必々差支無之候條心得違ノ者無之様可取計此旨相達候  
事

退テ其病院諸道具等預リ候儀ハ耕齋ニ可及稟議候事

明治十年三月廿二日

民事課

本年學齡調退等季節ニ立至ル候ニ付夫々取調可差出候也

第廿四號

民事課

大政官第百十七號細達ニ基キ浦役場設置ノ地名及ヒ浦役

人事務章程等別紙ニ通相定候條此旨相達候事

開拓使

明治十年四月十四日

(參觀)十四年第三門丙第三十九号

第一條 浦役場ハ當分區務所或ハ市村會所ヲ以テ代用スヘ

第二條 浦役場ニ設置スルノ地十一ヶ所如左

花咲町 字別海 字標津 米 町 灣月町 字濱中

第三條 浦役人ハ當分區長或ハ戸長ヲ以テ兼勤セシメ區務

第四條 浦役人ニ其地繫泊船ニ關涉スル庶務(他ノ主務ヲ除

キ)難破船取扱難破浦證文附與等ノヲ掌ルモノトシ其

規程分ツテ五章トス

第一章

荷物揚卸ノ時間或ハ其地ヲ出入スルノ手續又ハ灣中暗礁  
ノ有無等ヲ尋問スル者アラハ懇切ニ教諭シ港則ヲ犯シ危  
難ニ陥ル等ノ事ナカラシムヘシ

第二章

船舶出入ノ願届及ヒ產物ノ検査帖或ハ出港税納目錄等船  
主ノ書記シ得サルモノハ代書シテ之ヲ附與シ其地船政所  
(船所)分署(分署)區務所或ハ市村會所へ出サシムヘシ

第三章

不知案内ノ船入津シテ積載タル物品ヲ賣却スルカ若シハ  
其地ノ產物ヲ購入センコトヲ願談スル時ハ商賈ニ協議シ其

品相當ノ代價ヲ以テ買買スルヲ得セシメ勉メテ奸商ノ術

第四章

風潮不穩ナル時ハ其地沿海ヲ巡邏シ難破船或ハ漂流物等  
ノ有無ヲ檢シ勉メテ難船ノ危急ヲ救助スヘシ

第五章

難破船及漂流物取扱浦證文ヲ附與スル等ノ事ハ明治八年  
四月第六十六號公布該規則ニ據テ處分スヘシ

第二拾三號

第廿五大區小二區

副總長

是迄人民寡少ノ故ヲ以テ更メテ伍組等ヲ不設置候處退々  
増殖街衢既ニ軒ヲ連ヌルノ時ニ立至候付テハ人民ニ層取  
締ノ方法不相立候テハ到底人民保護ノ道ニ不相立候ニ付  
今般市中ニ伍組ヲ設ケ伍長ヲ置キ然シテ別紙條例相定候  
條各其旨自得候様無洩相違可申此旨相達候事

明治十年四月十六日

民事課

伍組心得條例

第一條 每伍親睦ヲ旨ニ務メ居活業相勵ムル事

第二條 他方ノ者伍中ニ一泊以上寄寓候ハ、宿主其旨伍

中長ニ斷リ伍長之レヲ戸長ニ届ケ置クヘキ事

但旅籠屋渡世ノ者ハ此限ニ非ス

第三條 伍中異變等ハ勿論蕩治無頼ニシテ今日ノ世業ヲ

懈ラル者又ハ官令ヲ犯シ人事ノ理上忌憚ル者等ハ懇切

進送ニ忠告シ必ス伍組ノ伍組タル條例ヲ誤ルヘカラサル

事

但伍長ハ摺厚ク本文ノ意ヲ領スヘキ事

第四條 伍中災害又ハ異變等有之節ハ早ク伍長ニ通シ其

事柄ニ依リ伍長之ヲ戸長ニ届出ヘク事

右四ノ條ノ外假令些末ノ事ト雖モ伍中於テ不都合ノ事無

之様伍長專ラ注意スヘキ事

第廿五號

十里以外

第十年第二門

五



今般病院ニ於テ種痘施行相成候條未痘兒以勿論再三種ノ  
 分トモ明細取調至急可差出尤モ種痘ノ義以毎々相達置候  
 通自然痘ノ慘毒ヲ豫妨ノ爲メ厚キ御趣意ニ候得共中ニハ  
 手數多敷不差出向モ有之哉ニ相聞甚以心得違ノ事ニ候  
 條厚シ加説諭無遺漏出頭種痘相受候様可取計此旨相達候  
 事

但明後十六日正午十二時マテニ先以明治九年五月己來  
 由生及小兒四五名無遅々病院ニ出頭候様可相達且一般  
 種痘定日ノ義以遅々可相達候事

根室支廳 衛生課長 櫻田 啓

明治十年五月十四日 衛生課長 櫻田 啓

第三拾六號

第廿五大區小三區

副 長

副 總 代

花咲郡志發多樂岡島ノ間ニ位セシ海馬島ノ儀ハ該獸獵獲  
 ノ爲メ折原周藏ニ專獵差許シ置候處他人該島於テ獵獲ス  
 一キ權利ヲ有セサルヨリ却テ獵獲スニキモシテ放觀シ且右  
 獵ヲ以テ生計ノ一端ヲ營マシトスル目的アルモノモ當ニ  
 天物見逃シ恨免レサルノ儀ナラズ到底一人ニ專許置候  
 事ハ不公平ニ付周藏於テ爾後獵獲免許ヲ得シ他人該島於  
 テ獵獲スルモ拒止候儀不相成候條其旨周藏ニ可相達此旨  
 相達候事

開拓使

明治十年五月廿二日

第三十八号

根室支廳 支 廳

昆布場海濱拜借願ノ義ニ付今般官員出張實地查檢ノ事可  
 茲渡候光共丈量ノ際假杭取建置候處悉皆建換候條第二十  
 五号ヲ以相達候通出願人共々無遺漏可觸示此旨相達候事  
 追テ本月廿九日ヨリ花咲地方初巡迴候事ニ應テ  
 野付標津國後外北見四郡  
 根室支廳 支 廳  
 民事課 課長 丹  
 明治十年五月廿八日

野付標津國後外北見四郡

明治十年六月八日

無號十八号

根室支廳 支 廳

今般痘トシテ當病院在勤醫壹名出張致候條老幼ヲ不論  
 種痘劑相請諸君思慮致候者有之節其精力罷論光ニ夫然痘  
 被播患患未前ニ預防致候節無難解論可取計此段相達候  
 也

根室支廳 支 廳  
 民事課 課長 丹  
 明治十年六月八日

野付標津國後外北見四郡  
 根室支廳 支 廳  
 民事課 課長 丹

今般端瀨下官舍漸築相成候ニ付諸子銀藏送請負申付候處  
 昨今昆布場ニ差掛差向伐木等手配充分難行届依テ其郡古

十年第二門

民十五名熟練以上雇方仕度旨願出許可候條雇方等罷越候  
節は彼是不都合無之様注意可致此段相違候也  
根室支廳  
根室支廳  
根室支廳

明治十年六月廿八日

第四十八号

第廿五大區小一三三四五區

總代

北海道出產昆布煎海鼠干鮑鰯四品勤商局へ買上ニ付資  
本金貸與手續別記ニ通相定候條人民ニモ可及告示此旨相  
違候事  
開拓使

明治十年七月九日

貸與手續

第一條 資本金貸與出願者ハ昆布煎海鼠干鮑鰯ノ各種  
取獲ノ數量及ヒ其代價等前三カ年平均ヲ以凡見込  
出願者ノ地方分署ニ於テ精覈評査其當否ヲ檢スヘシ  
第二條 前條出願人ノ調査預レテ函館支廳ニ於テ整理  
括シ之ヲ勤商局豫定ノ金額ニ照シ酌量概算以後同所出  
張勤商局官員ヲ通議シ廣業商會出產人總代一同札幌ニ  
集會シ開次ニ決定スル事  
第三條 札幌集會ニ於テ契約スヘキ條件決定ノ上ハ各郡  
資本借請夫々姓名金員及ヒ償還物品ノ數量等離形ヲ通



各種類聚表出シ之ヲ勘商局ヨリ回報シ總金額受渡入手續  
 三及フヘシ  
 第四條 資本金分貸ノ方法ハ各自前三ヶ年平均収獲見込  
 高少内面ヨリ収税額引去リ其八分ヨリ多カラサル代價ヲ  
 目的トシ貸渡スルニシテ尤モ其資力ニ應ジ五人乃至十人ヲ  
 二組トシ共同補助ノ約ヲ結ビ連印シ證書ヲ出サシメ尙  
 州長ヲシテ之ヲ保証セシムヘシ  
 第五條 貸與ノ方法ハ前條々ノ如シト雖モ資本金年賦償  
 還中ハ收獲見込高ト償還高ト比較シ貸與ノ金額ヲ増減  
 第六條 資本金分貸了レテ一郡限貸與ノ人名及ヒ本人領  
 受年月日等ヲ詳記シ之ヲ函館支廳ヨリ送付シテ償還物品

ノ原簿ヲ編製スヘシ  
 第七條 貸與金償還利率計算等ノ方法一ニ賣買定約並賣  
 買事務取扱手續ニ據テ處分スヘシ  
 番外  
 野付標津國後  
 正 副 總 代  
 度最衝齋三器爲検査官員出張候條別紙布達書ニ基キ不都  
 合無之様可取計尤検査所ノ議ハ各地方適宜ニ場所見立假  
 ニ可相設此旨相達候也  
 明治十年七月十日  
 民事課  
 (別紙ヤ一門ニ出ルルヲ以テ略ス)

第四十號

是迄川々船渡賃既定未定且川ノ廣狹其後リ區々不公平ノ

事者有之候事付今般管内一般規定可致候條既定未定ノ川

本其不論別紙離形ニ照準取調早急可差用此段相違候也

明治十年七月十一日

川市其他賃錢調

何郡何村何川

賃錢旅人三匹付何錢

馬二匹ニ付何錢

但未々賃錢ノ規定無之川ノ無論賃錢ヲ登記ス

一ヶ年旅人何百何十何人

馬何百何十何匹

但大概見積ノ數ヲ登記スヘシ

前全

以下皆前書載ニ做フヘシ

第五十号

第十四五大區

副總長

管轄内村町戸口及ヒ寄留調別紙雛形ノ通調製毎月末戸籍  
規程同様精密調査ノ上本月ヨリ可差出此旨相違候取

明治十年七月十七日

根室支廳

一、備何大區村町別戸數表部目之ナキハ、○ヲ付ス全シ

村町名	種別		本籍	士族	寄留	士族	郷社	村社	雜社	寺	小計
	何	何									
何村町	何	何	何	何	何	何	何	何	何	○	何
何	何	何	何	何	何	何	何	何	何	○	何
全	全	全	全	全	全	全	○	○	○	○	全
全	全	全	全	全	全	全	○	○	○	○	全

右ノ通相違無之候

何年何月何日

何之誰印

第何大區村町別人口表部目之ナキハ、○ヲ付ス全シ

村町名	種別		年	民	小計
	何	何			
何村町	何	何	何	何	何
何	何	何	何	何	何
全	全	全	全	全	全
全	全	全	全	全	全



第五十卷号

何之誰印

第廿七大區小一二三四區

副總代

網繩及ヒ衣類ニ製スヘキ柳棉厚子皮土人共是迄剝キ取來候處剝取候後ハ本木共儘手入無之ヨリ畢竟立テ枯レ致シ漸次右品類減耗候條以來剝取候ハ、本木根本ヨリ切り倒シ萌芽ヲシテ成木候様厚ク輪達可致此旨相達候事

根室支廳

明治十年七月十七日

第五十二号

民 事 課

第廿五大區小三區

明治九年分本年一月一日戸籍調差出方ノ義ニ付履相達候得共今ニ差出無之不都合不勘候條至急取調可差出此段相達候事

副 長

追テ同大區小三四五區本年一月一日調ハ既ニ共事務所

差出置候由是又至急可差出候事

明治十年七月十八日

第五十四号

第廿五大區小三區

副 長

十年第二門

客年中市街宅地丈量候得共坪數量違ノ麻モ有之候ニ付更  
ニ明後廿三日ヨリ一般再量候條其旨戸毎ニ可相達尤モ是  
迄拜借地ヲ他人ニ貸渡等致置候者モ有之哉候間有等ハ  
現ニ目今自用致居候者ト貸渡候等ト者双方ヨリ願書差出  
許可ト上名差シ拜借地ト可為心得此旨相達候事  
但毎小標杭六本程備可為候候事

開拓使

明治十年七月廿一日  
第五十五号本令  
第廿五區小區

副 長

副 總 代

當廳下市街跡ノ義客年中第十九号及ヒ第卅一号達ノ次  
第有之殊ニ先度第五十四号ヲ以テ今般宅地再測ノ義相  
違置候處壬申年以前宅地拜借ノ者或ハ數百坪一宅地ニ  
拜借シ居候者モ有之有ハ經畫正定ノ際市街ノ跡裁ニ於テ  
不都合ノ場合モ有之候備有等ノ地處ハ實地丈量ノ上是迄  
一月ノ宅地ニシテ數百坪ニ跨ル等ノ地ハ各割地細經可致  
候條其旨人民ニ可為心得此旨相達候事

根室支廳

明治十年七月廿三日  
第五十八号

副 長









通加籍致シ候  
 前書取調以通相違無之候此段上申仕候也  
 (脱漏其他ノ籍一切無之例)  
 今般第何號ヲ以テ戸籍漏脱其他取調ノ儀御達ノ趣ニヨ  
 リ区内ヘモ無洩告諭ノ上有無其精密調査候處右等ノ向  
 ハ一切無之候此段上申仕候也

年 月 日

管 廳 長 官 宛

某所區戸長總代

何々之 誰實印

右ノ取調ノ体裁ヲ認メタル者ニ付必メシモ此離形ニ拘  
 泥セズ實際ノ頗未明瞭ニ記載スル要メ  
 第六十号

區戸長總代  
 戸籍交渉諸願届取扱規程別冊ノ通相定候條右ニ照準取扱  
 出入増減等取調ノ届出ノ節別紙離形ノ通戸籍増減對照表  
 ヲ調製シ分署アルハ分署其他ハ直ニ戸籍係ヘ可差出此旨  
 相達候事

明治十年七月十一日

開拓使 根室支廳

明治何年何月一日第何大區何小區戸籍増減對照表

前月一日現員		本月一日現員		士	族	平	民	合	計
正	他(寄留)	正	他(寄留)						
一三五	一一	一三三	一一						
二五	八	二二	八						
三三		三三							
四五		四五							
四三		四三							
四二		四二							
四五		四五							
一		一							



號書式ニ照シ送籍取計做翌月三日限り取纏メ届出ヘシ  
 第四條 士族家族ノ送籍ハ自他ノ別ナク該區戸長ニ於テ  
 第四第五号書式之内ニ照準取計翌月三日限り取纏メ届  
 出シ  
 但士民共分家付籍士族ノ養子等ハ管廳ノ許可ヲ經テ  
 一後送籍ノ手續ヲサスヘシ  
 第五條 平民ノ送籍ハ自他ノ別ナク該區戸長於テ第  
 三第四號書式ニ照準取計翌月三日限り取纏メ届出ヘシ  
 第六條 士民共自他ノ別ナク轉居入籍スル時ハ本人到着  
 ヲリ二日以内ニ第六號書式ノ如ク爲届出元戸長ヨリノ  
 送籍証ト照合相違ナキニ於テハ加籍取計ヒ置士族戸主  
 ハ時々届出家族及平民ハ翌月三日限り取纏メ届出ヘシ

第七條 士民自他送籍共本人彼ノ地ヘ到着ノ上ハ必ズ其  
 區戸長ヨリ入籍ノ證ヲ請取元區戸長ニ郵送セシメ元區  
 戸長之ヲ領收シ全ク送籍済シ證トシテハ  
 但持区内ヘ轉住スル者ニ付與スル入籍證ハ第七号書  
 式ニ照準スヘシ  
 第八條 士族ハ第八号書式ノ通管廳ヘ願出サスヘシ  
 但家督相續人幼少ニシテ父母亡沒セルハ後見人相立  
 連署致サスヘシ  
 第九條 士族滿五十年以下疾病等事故アル者ハ第九号書  
 式ニ照シ醫師診斷書ヲ添願出サスヘシ  
 第十條 平民ハ第十号書式ノ通爲届出該區々戸長ニ於テ

取總、置翌月三日限、届出、  
 但嫡長子孫事故アリテ、次三男其他ノ者ヲ立ツルハ、第  
 十九條ニ同シ、  
 第十二條、戸主病症危篤嗣子無之者ハ、存命中養子致シ、士  
 族、第八第九号書式ニ照シ、爲願出、平民ハ、第十号書式ニ  
 照シ、爲願出、届書ハ、該區々戸長ニ於テ取總、置翌月三日  
 限、届出、  
 第十三條、戸主頓死等ニテ、嗣子無之者ハ、養子致シ、養子無  
 之、以家族内和續人相定、第十号書式ニ照準、親戚及  
 養子又ハ、相續人、選署士族、爲願出、平民ハ、爲願出、届書ハ、  
 該區々戸長ニ於テ取總、置翌月三日限、届出、  
 第十四條、家督和續、五廿日以内、可爲願出、若、不得、事故アリ

限内、雖願出者、其旨、其狀、致、  
 第十三條、士族、死去、跡家督和續、受、署、在、相續、届書、其  
 第十四條、士族、養子、第十三号、甲乙書式、照、以、同區内、  
 無論、甲區ヨリ乙區ニ、涉ル者、  
 東、  
 第十五條、平民ヨリ、士族、養子、第十三号、甲乙書式、照、  
 爲願出、届書、該區々戸長ニ於テ取總、置翌月三日限

リ届出シ...

第十六條 平民相互之養子並ニ婦女子縁組ハ士民共第十  
四号甲乙書式ニ照シ爲届出届書ハ該區々局長ニ於テ取  
纏メ置翌月三日限リ届出ヘシ

第十七條 養子其他縁組ハ士民共第十五号甲乙書式  
ニ照シ爲届出届書ハ該區々局長ニ於テ取纏メ置翌月三  
日限届出ヘシ

第十八條 士民共養子主ニ離縁不相成下雖モ不得止事故  
アル節ハ第十六号書式ニ照シ詳細其事情ヲ具シ養實兩  
家ニ勿論親戚連署尊屬ノ親ヨリ管應ヘ願出サスヘシ

第十九條 士民共嫡長子孫廢篤疾等不得止事故有之繼承  
雖相成次三男其外家内目下ノ者嗣子相立ル歟或ハ養子

致テ候節ハ第十七号書式ニ照シ詳細其事情ヲ具シ親族  
連署醫師診斷書相添管應ヘ願出サスヘシ

第二十條 士民ニ入夫及ニ遺子アル婦婦他家養女或ハ  
縁組復歸等ハ親族協議ニ上連署夫以テ詳細事情ヲ具シ  
管應ヘ願出サスヘシ

第二十一條 士民共戸主死没或ハ失踪後其家ヲ繼承スヘキ  
順序ニ相嘗テハ單身ノ寡婦孤兒等他ニ嫁シ或ハ養子附  
籍等ニ送轉申出ル節ハ必ス其事故ヲ詳ニ管應ヘ願出  
サスヘシ

第二十二條 分家附籍ノ事  
分家ハ士民共第十八号書式ニ照シ自營ノ目途  
ヲ立分家人別並ニ付與スヘキ財産等別記シ管應ヘ願出

第廿三條 附籍ハ士民共第十九号書式ニ照シ双方協議遊  
 署管廳へ願出サスヘシ  
 但附籍ノ者親族ナクシテ不得止ハ縁故ナク且願出サ  
 第廿四條 附籍別居ハ士民共第二号書式ニ照シ爲願出該國  
 第廿五條 附籍留並旅行ノ事ハ附籍書式ニ照シ該國吏及士  
 民共第二十号書式ニ照シ該國吏及士民共第二十号書式ニ照シ  
 附籍留並旅行ノ事ハ附籍書式ニ照シ該國吏及士民共第二十号書式  
 第廿六條 附籍留並旅行ノ事ハ附籍書式ニ照シ該國吏及士民共第二十号書式  
 第廿七條 附籍留並旅行ノ事ハ附籍書式ニ照シ該國吏及士民共第二十号書式  
 第廿八條 附籍留並旅行ノ事ハ附籍書式ニ照シ該國吏及士民共第二十号書式

附籍留並旅行ノ事ハ附籍書式ニ照シ該國吏及士民共第二十号書式  
 第廿九條 附籍留並旅行ノ事ハ附籍書式ニ照シ該國吏及士民共第二十号書式  
 第三十條 附籍留並旅行ノ事ハ附籍書式ニ照シ該國吏及士民共第二十号書式  
 第三十一條 附籍留並旅行ノ事ハ附籍書式ニ照シ該國吏及士民共第二十号書式  
 第三十二條 附籍留並旅行ノ事ハ附籍書式ニ照シ該國吏及士民共第二十号書式  
 第三十三條 附籍留並旅行ノ事ハ附籍書式ニ照シ該國吏及士民共第二十号書式  
 第三十四條 附籍留並旅行ノ事ハ附籍書式ニ照シ該國吏及士民共第二十号書式  
 第三十五條 附籍留並旅行ノ事ハ附籍書式ニ照シ該國吏及士民共第二十号書式  
 第三十六條 附籍留並旅行ノ事ハ附籍書式ニ照シ該國吏及士民共第二十号書式  
 第三十七條 附籍留並旅行ノ事ハ附籍書式ニ照シ該國吏及士民共第二十号書式  
 第三十八條 附籍留並旅行ノ事ハ附籍書式ニ照シ該國吏及士民共第二十号書式  
 第三十九條 附籍留並旅行ノ事ハ附籍書式ニ照シ該國吏及士民共第二十号書式  
 第四十條 附籍留並旅行ノ事ハ附籍書式ニ照シ該國吏及士民共第二十号書式

可ヲ得タル願書ヲ携持シ出先ニ於本籍調査シ證トナシ  
 シムヘシ  
 第廿九條 川立以際見込ニ處テ期限ヲ過テテ猶期限決定  
 ヲ可為願出若其儀ナク歸郷セサル者ハ二年以外ハ失踪  
 ト見做スルニ付厚ク説諭致シ置テ之ヲ改メテ願書ヲ  
 提出スル事  
 失踪ノ事  
 第三十條 失踪ハ士民共第二十三号書式ニ照準七日以内  
 必ク管廳ニ為届出尙其親族共ニ於テ精々搜索致シ六ヶ  
 月毎ニ事由申出サスルニ於テ尤全戸失踪ノ時ハ親類組合等  
 為立會該家取調遺物有無共詳細記入致サスヘシ  
 但届書正副二通宛差出サスヘシ  
 第卅一條 失踪ノ者歸村ノ節ハ第二十四号書式ニ照シ速

ニ管廳ニ届出サスヘシ  
 但尙分テ指圖ニ及候迄本人他山差留宿シヘシ  
 出生ノ事  
 第卅二條 出生ハ士民共生日ヨリ七日ヲ踰ヘテ名付次第  
 第卅五号書式ニ照シ為届出該區々戸長ニ於テ取纏メ翌  
 月三日限り届出ヘシ  
 死亡ノ事  
 第卅三條 死亡ハ士民共其日ヨリ三日以内ニ第二十六号  
 書式ニ照シ為届出該區々戸長ニ於テ取纏メ置翌月三日  
 限り届出ヘシ  
 但變死ハ其事由ヲ具シ速ニ届出サセ官ノ檢視ヲ請ハ  
 シムヘシ



書式(料紙半紙二ツ折)  
第壹號 貫屬替願

余般何々ノ事故目途有之何支應本下第何大區何小區何國郡村ノ轉住仕度候間貫屬替被成下度此段奉願候也

開拓使士族  
第何大區何小區何國郡村何番地  
管轄長官宛  
前書願之趣相違無之ニ付與印仕候也

何ノ某印  
副戸長

第二號 家族列次肩番等法則(料紙美濃白紙便宜ナルヘシ)  
送籍證



再開拓使士族  
第何大區何小區何國郡村何番地  
父某亡幾男

職名 再娶歟 何某

區務所  
割印

戶籍簿  
割印

何某幾女 再婚歟

年干支月日生  
年月何年何月

正庶別之朱書之何

合何人內女何人

氏神某社  
宗旨何宗何院

右ハ其御本府縣  
何郡何町何番地  
前職ノ人頭當區除籍ノ上差送候條以來同所戶籍ハ御編入有之度依テ送籍證如件

年、月、日

開拓使第何大區何小區

何之某印

同 戶長

十年第二門

便府縣第何大區何小區

區 戶 長

御 中

前書ノ通相違無之候也

開拓使

何 本 支 應

小 印 應

天 切 押

年 月 日

前書ノ通相違無之候也

第三號

今般事由何々有之何當

府縣下第何大區何小區何國郡

私 儀

署 印

村町

轉住仕度依テ送辨被成下度此段奉願候也

開拓使身分

第何大區何小區何國郡村町番地

某 印

年 月 日

管 廳 長 官 宛

前書願ノ趣相違無之ニ付奥印仕候也

第何大區何小區

戶 長

副 戶 長

某 印

同

總 代

十年第二門

書面轉籍願之趣被聞届候事

開拓使

同

第四號

士族部内各區送籍並平民  
自他送籍共之ニ據ルベシ

第何大區々務所印

第何大區何小區何國郡町何番地

何之某

年干支月日生  
年月何年何ヶ月

切 押

使府縣身分某町何ノ某何女

父

何ノ某

母

姊妹

十年第二門

合何人内男女何人

氏神何社

宗旨何宗何院寺

右ハ今般其何區何國郡村町何番地（或ハ族職何某）轉籍致

度旨申出ニ付前載ノ通常區除籍ノ上送籍候條以來同所

戸籍ニ御編入有之度依テ送籍證如件

副戸長

何ノ某印

年月日

同

戸長

同

使府縣第何大區何小區

區戸長

御前中某印

第五號

士民縁組子

送籍證

拓復身分

第何大區何小區何國郡村何番地

何某男或ハ兄弟姊妹

他ニ遮ス時ノ列

年干支月旦生

年月何年何月

切押

再三ヲ分チ朱書ノ下ハ婚何某妻或ハ養男女  
離縁ノ例 何ノ某

右者今般(離縁)其第何大區何小區何國郡町身分何之某方  
養子縁組(平民之致候段届出)付前載ノ人頭當區除籍ノ  
上差送候條以來同人方へ御編入有之度依テ送籍如件  
開拓使第何大區何小區

年月日 副戸長 何中ノ某印

開拓使第何大區何小區

第六號

到着御届

使府縣第何大區何小區

區 區長 御印 中

今般別紙送籍證ノ通常何大區何小區何國郡町何番地へ  
轉住(同居或ハ借家)下文(何番地)身分何ノ某方へ同居(養  
縁組)等代ルハ何文(某方)ニ離縁復歸候ニ付今何日到着  
仕候此段御届申上候也

開拓使身分

十年第二門

年 月 日

管 廳 長 官 宛

前 書 以 通 相 進 無 之 三 付 與 印 仕 候 也

第 何 大 區 何 小 區

戶 長

副 戶 長

何

同

總 代 某

同

第七號

第八號

入 籍 證 入 別 送 籍 狀 ノ 通 記 載 ス ヘ シ

使 府 縣 身 分

第 何 大 區 何 小 區 何 國 郡 町 何 番 地

何 某

身 份 證 第 何 大 區 何 小 區 何 國 郡 町 何 番 地

年 月 何 年 何 月

妻

幾 女

合 何 人 內 男 何 人 女 何 人

有 今 般 當 區 何 國 郡 町 何 番 地 何 某 方 借 御 送 籍 二 付 家 同 居

十年第二門

前載ノ人頭編籍致候依テ其證如件

開拓使第何大區何小區  
副戶長  
何ノ某印

年月日

同 戶長

同 某印

使府縣第何大區何小區干支目

區 戶長 某

第八號

隱居家修願  
開拓使長

第何大區何小區何國郡町何番地

老年ニ及候ニ付隱居仕度依テ家督義ノ男或ハ伯叔父何某ニ  
被仰付度此段奉願候也

開拓使士族

第何大區何小區何國郡町何番地

願人 某 某印

何ノ某印

年 月 日

男或ハ伯叔父人ニ 某印

何ノ某印



親類

何、某印

親類人ニ對スル等

親類ノ記

父、弟、姊妹、或ハ伯叔

父、姑、從父、兄弟等

管廳長官宛

前書より趣相違無之付奥印仕候也

何、某印

副戸長

何、某印

總代

同

第九號

隱居家督願

私儀

何々病ニ罹リ租々淋發致候得共漸次麻弱全癒ノ見請無  
之ニ付隱居仕度相續ノ儀ハ男或ハ伯叔父何々某ハ被仰付度醫  
即診斷書相添此段奉願候也

開拓使士族

第何天區何小區何國郡町何番地

年月日

願人前承領國書... 某印

... 年月何年何月... 某印

...

親類

管應長官宛

前書願、遞相進無之、付與印仕候也

第拾號

隱居家督御届

何考ニ付隱居住跡、長男或何ノ某、家督仕候依、此段御届申上候也

開拓使在民...

十年第二門

第何大區何小區何國郡町何番地

本人

年 月 日 何 某印

男或

何 年月何年何月

何 某印

親類

某印

管廳長官宛

前書、通相違無之ニ付奥印仕候也

戶長

官 某印

官 某印

官 某印

總代

同

第拾壹號

死去跡家督願

開拓使身分

第何大區何小區何國郡町何番地

十年第二門

養子家督ノ例

養子家督ノ例

同上ノ者及婦女子相續ノ例

何某

父母祖父母姉妹伯叔父母

何某

何某

何某

何某

何某

何某

何某

何某

何某

何某

何某

何某

何某

何某

何某

何某

何某

何某

何某

何某

何某

何某

何某

何某

何某

何某

何某

何某

何某

何某

何某

何某

何某

十年第...

何某兄弟或...

年月何年何月

何某

何某

何某

何某

何某

何某

何某

何某

何某

何某

何某

何某

何某

何某

何某

何某

何某

何某

何某

何某

何某

何某

何某

何某

何某

何某

何某

何某

何某

何某

何某

何某

何某

開拓使身分  
 第何大區何小區何區郡町何番地  
 願人親類  
 年月日  
 管廳長官宛  
 前書願ノ趣相違無之ニ付與印仕候也  
 戶長  
 何  
 某印  
 總代  
 同  
 同

十年第二門

第十貳号

忌御届

何某儀何日病死仕候ニ付今何月何日迄何日ノ忌  
ニ有之候此段御届仕候也

開拓使士族

第何大區何小區何國郡町何番地

年 月 日 亡某男或ハ何々 何 某印

與書同上

第十三号

養子願甲

開拓使身分

第何大區何小區何國郡町

何某弟伯叔甥 何 某

年 干支 月 日生

年 月 何年何々月

右者私米々實子無之ニ付養子(男子無之ニ付何)仕候此段  
奉願 御届申上候也

開拓使身分

第何大區何小區何國郡町何番地

年 月 日 何 某印

十年第二四

管廳長官宛

前書願之趣和違無之ニ付奥印仕候也

副戸長

同

總代

養子退度願乙

同

年于支月日生

右者當使士族第何大區何小區何國郡村何番地何某或養子  
婿女タレ 熱膝ニ付差遣度此段奉願御届申上候也

年月日

第何大區何小區何國郡村何番地

管廳長官宛

奥書同主 某 第十四号

縁組御届甲

開拓使身分

第何大區何小區何國郡村何番地

十年第二門

何某何女 或、姊妹 伯叔姪

年干支月日生

年月何年何月

右者私何男何某妻 = 緣組人頭引取申候此段御届申上候也

開拓使身分

第何大區何小區何國郡町何番地

何 某印

年月日

管轄長官宛

與書同上

緣組御届乙

何女 或、姊妹 伯叔姪

年干支月日生

年月何年何月

右者當使身分第何大區何小區何國郡町何番地何某何男某妻 = 緣組人頭差遣申候此段御届申上候也

第何大區何小區何國郡町何番地

何 某印

年月日

管轄長官宛

與書同上

第拾五号

開拓使身分第何大區何小區何國郡町何番地

與書同上

何某何女或叔姪

年千支月日生

右者不熟二付離縁本人復歸為致申候此段御届申上候也

其妻一絲麻入限於假申時開拓使身分土對也  
台書當對良後發回大開拓使身分土對也  
年 月 日 何 年千支月日生

管廳長官宛

與書同上

離縁御届乙

開拓使身分第何大區何小區何國郡町何番地

何某長男某妻

何女或叔姪

年千支月日生

右者不熟二付離縁相成人頭引取申候此段御届申上候也

開拓使身分

第何大區何小區何國郡町何番地

何 某印

管廳長官宛

與書同上

第拾六号



離縁御届甲

長男 某妻

開拓使身分第何大區何小區何國郡町何番地

何某何女或ハ姉妹伯叔姪

年干支月日生

年月何年何月

右者不熟ニ付離縁本人復歸爲致申候此段御届申上候也

開拓使身分

第何大區何小區何國郡町何番地

年月日

何ノ 某印

管廳長官宛

與書同上

離縁御届乙

何女或ハ姉妹伯叔姪

開拓使身分第何大區何小區何國郡町何番地

何某長男某妻

年干支月日生

年月何年何月

右者不熟ニ付離縁相成人頭引取申候此段御届申上候也

開拓使身分

第何大區何小區何國郡町何番地

年月日

何ノ 某印

管廳長官宛

與書同上

第拾六号

戶主 病氣 = 付離縁願

養子 戶主

開拓使身分第何大區何小區何國郡町何番地

何 / 某

何某何男 或ハ兄弟 伯叔甥

年干支月日生

年月何年何ヶ月

右者何年何月中養子家督ニ相立候處何頃ヨリ何々痼疾篤痼或ハ懶惰放蕩ニテ家事經營ノ見込無之候ニ付離縁等其事故ヲ詳ニスルニテ家事經營ノ見込無之候ニ付離縁實家何某方ニ差戻申度病氣+別紙醫師診此段奉願候也  
開拓使身分

第何大區何小區何國郡町何番地

養父

何 / 某印

年月日

管應長官宛

親類

何 / 某印

實父

何 / 某印

與書同上

第拾七号

長男病身ニ付三男嗣子願

某儀 癩疾 〓 家事經營 〓 見込無之 〓 付三次男 弟甥 〓 孫何  
某嗣子仕度別紙醫師診斷書相副此段奉願候也

開拓使身分

第何大區何小區何國郡町何番地

願人

年月日

何 〓 某印

長男

何 〓 某印

親類

何 〓 某印

管 廳 長 官 宛

與書同上

第十八号

分家願

私何男 或 〓 弟甥

何某儀何々營業ノ目途有之第何大區何小區何國郡町何番地

或 〓 借 分家爲仕度別紙人別並 〓 附與財產書相添此段奉願候也

開拓使身分

第何大區何小區何國郡町何番地

願人

年 月 日

何 某印

管 廳 長 官 宛

親 類 何 某印

前 書 願 趣 相 違 無 之 付 與 印 仕 候 也

戶 長 何 某印

副 戶 長

同

總 代

分 籍 人 別 書

同

何 男 或 弟 甥 伯 叔 父

何 某

年 干 支 月 日 生

年 月 何 年 何 月

妻

女

長 男

何 某

十 年 第 二 門

氏神何社  
合何人内男女何人

宗旨何宗何院寺

附與財產

一家屋 何棟

一倉庫 同

一宅地 何坪

一耕地 同

一漁場或ハ昆 同

一漁舍 何棟

一何船 何程

一何網 同

一何々 同

一何々 同

右ノ通付與候也

年月日

第十九号

附籍願

私儀

獨身身弱之上家族老幼而已ニ産業營ニ兼候ニ付親類身  
幼若老衰之上家族老幼而已ニ産業營ニ兼候ニ付親類身  
分何某方ニ附籍仕度此段奉願候也

開拓使身分

合何人内男女何人

氏神何社

宗旨何宗何院寺

附與財產

一家屋

何棟

一倉庫

同

一宅地

何坪

一耕地

同

一漁場或ハ昆布場

同

一漁舍

何棟

一何船

何程

一何網

同

一何々

同

一何々

同

有ノ通付與候也

年 月 日

第十九号

附籍願

私儀

獨身身弱之上家族ヲ老幼而已ニ産業營ニ兼候ニ付親類身  
幼若老衰之上家族ヲ老幼而已ニ産業營ニ兼候ニ付親類身  
分何某方ニ附籍仕度此段奉願候也

開拓使身分

十年第二門

第何大區何小區何國郡町何番地

年 月 日

願人

某印

親類

何

某印

年 月 日 生

年 月 何 年 何 月

管 廳 長 官 宛

前番願之趣相違無之候ニ付與印仕候也

戸長

某印

前戸長

同

總代

同

第二十号

別居願

私父隱居或子弟伯叔

某儀今般營業ノ都合ヲ以別居仕第何大區何小區何國郡町何番地何ノ某方同家爲仕度此段奉願候也

開拓使身分

第何大區何小區何國郡町何番地

年月日

管廳長官宛

何 某印

戶長

副戶長

何

某印

總代

何 某印

同

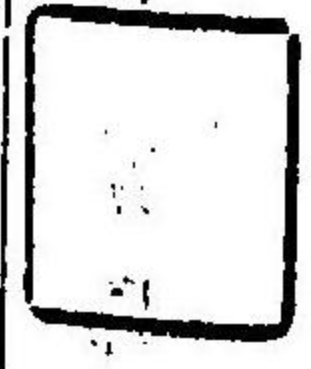
指令案

書面別居願之趣被聞届候事

開拓使

第何大區々務所

年月日



第卅一號

寄留御届

私儀

何々川事有之何縣下第何大區何小區何國郡村何番地何

某方へ當何月ヨリ向何々年々積ヲ以(或ハ別紙人別書ノ

通家(連家)寄留仕候此段御願届申上候也

開拓使身分

第何大區何小區何國郡村何番地

何 某印

管廳長官宛

前書願ノ趣相違無之ニ付奥印仕候也

戸長

十年第二門



何 某

總代

指令案

書面特留願之趣被開屆候事  
開拓使  
第何大區々務所

第廿二號

旅行願

私

儀

何々川事有之何府下第何大區何小區何國郡町何某方へ  
往復非何日之見込ヲ以罷越申度此段奉願候也

開拓使身分

第何大區何小區何國郡町何番地

年 月 日

何 某印

管廳長官宛

奧書同上

指令案

書面旅行願ノ趣被開屆候事

開拓使

第何大區々務所

第廿三號

年 月 日

十年第二門

失踪御届

開拓使身分

第何大區何小區何國郡町何番地

何之某

年干支月日生

年月何年何ヶ月

何男或ハ兄弟

何伯叔之某

家族ノ例

右者何月日失踪(或ハ家出後歸宿無之)付所々遂搜索候  
得共蹤跡不相分候此段御届申上候也

年月日

開拓使身分

第何大區何小區何國郡町何番地

何之某印

戸主失踪ナレハ親族ヨリ届出ス

管廳長官宛

前書届ノ趣相違無之ニ付奥印仕候也

戸長

何ノ某印

副戸長

同

總代

十年第三門

失踪御届

開拓使身分

第何大區何小區何國郡町何番地

戸主ノ例

何之某

年干支月日生

年月何年何ヶ月

何男或ハ兄弟伯叔

家族ノ例

何之某

右者何月日失踪(或ハ家出後歸宿無之)何所寄留先ヨリ失踪ニ付所々遂搜索候得共蹤跡不相分候此段御届申上候也

開拓使身分

第何大區何小區何國郡町何番地

年月日

何之某印

戸主失踪ナレハ親族ヨリ届出ベシ

管廳長官宛

前書届ノ趣相違無之ニ付奥印仕候也

戸長

何ノ某印

副戸長

同

總代

第廿四号

失踪歸村御届

同

家族ノ例

何男 或ハ從弟  
何 伯叔

但シ口主ハ直ニ本人ヨリ届出ベシ

何ノ 某

年干支月日生

私儀 何年何月日失踪行爾不相分段(或ハ親族)御届申上置  
候所何月日歸村仕候此段御届申上候也

開拓使身分

第何大區何小區何國郡町何番地

年 月 日

何ノ 某印

管廳長官宛

奥書同上

第貳拾五號

出生御届

何(男)或ハ長男 某(女)或ハ長女

右者當何月何日出生仕候此段御届申上候也

開拓使身分

第何大區何小區何國郡町何番地

年 月 日

何ノ 某印

管廳長官宛

前書ノ趣相違無之ニ付奥印仕候也

第貳拾六號

死亡御届

戸長

副戸長

同

同

總代

同

某印

開拓使身分

第何大區何小區何國郡村何番地

何、某

年干支月日生

戸主ノ例

家族ノ例

何男 或ハ兄弟

年月何年何ヶ月

何、某

右者當何月日何病(變死由)ニテ死去仕候此段御届申上候也

開拓使身分

第何大區何小區何國郡村何番地

何、某印

戸主死亡ノ節ハ親

族ヨリ届出ベシ

管廳長官宛

與書同上

第壹號

根室支廳  
花咲郡

副 戶 長

總 代

本年勸商局ヨリ昆布業資本金貸與イタシ置候者共有抵當ノ昆布悉皆償還済ノ後尙餘麻ノ昆布アリテ同局へ賣上ケヲ望ムモノアラハ調査ノ上買入ノ處分可及候條餘麻現品ノ數量ヲ概計シ至急當課へ可申出此旨右資金貸與ノ者共へ無洩可相達候事

根室支廳

明治十年九月廿五日

會 計 課

無號

第廿五大區各小區

正 總 代

本年雜收稅上納目錄書式別紙ノ通相定候間雜漁業渡世ノ向へ無洩可相達候事

根室支廳

明治十年十一月十四日

會 計 課

上納目錄

字何々何番地取獲高

一 盤切雜 何万何千何百何十何本

此稅何千何百何十何本 但内一割五分稅

此石何十何石何斗何升何合

字何々何番地取獲高

一同 何々

此稅何々

此石何々

右ノ通明治十年御收稅奉上納候也

年 号 月 日

何町 永住 歿

何 誰 印

根室御支廳

第七拾三號

總 戶 代 長

本年第六十号ヲ以相達候戸籍交渉取扱規程ノ内左ノ通改  
正正誤候條此旨相達候事

開拓使

根 室 支 廳

明治十年十一月十五日

第廿五條 寄留ハ云々

但戸主寄留又ハ旅行ノ節ハ留守引受人夫定メ進署願  
出サヌヘシ尤管内甲ノ大區ヨリ乙ノ大區へ寄留又ハ  
旅行スル者モ本條ニ準シ届出サヌヘシ

第廿九條中 二年以外ハノ五字削除

第三号書式 國郡村ノ下へ何番地ノ三字ヲ加フ

第四号書式 括弧中寄留ノ二字削除

第五号書式 段候ハ候段ノ誤

十年第二門

第十九号書式

誤

第廿号

第廿一号書式

指令案ノ内墨書ハ朱書ノ誤

第廿二号

第八十四号

第廿五大區

正 總 代

本使付屬風帆擇捉号本年十一月廿九日當港出帆ノ處難破等ノ巷訛有之候〜共全ク虛ニテ本月七日同船函館港〜投錨ノ確報有之候條此旨爲心得相達候事

根室支廳

明治十年十二月十四日

民事課

番外

總 代

別紙戸口調至急入用ニ候條本月廿日現在ノ處ヲ以取調可差出此段相達候事

根室支廳

明治十年十二月廿五日

民事課

明治十年十二月戸口現在調

合戸

何十軒

内

何戸

在籍

何戸

土人



合口

何戶

何百人

寄留

男何百人  
女何百人

內

何百人

何百人

何百人

男何十人在籍  
女何十人  
男何十人土人  
女何十人寄留

番外

第五大區小一二三四五區

總代

副總代

各郡村驛遞其他ニ於テ御備馬或ハ手飼馬ト唱飼來候馬匹

ノ履歷員數等入用ノ筋有之候條本月三十一日現在ノ分公  
私所有ヲ區分シ別紙雛形ノ通取調當課迄可差出此旨相達  
候事

根室支廳

民事課

明治十年十二月廿六日

雛形

何郡何村何番地

(御備馬ノ區分ヲ記スヘシ)

何ノ誰

一 合馬

何頭

何頭

譯

何頭

內

何頭

何頭

牝牝牝牝

何何何何

頭頭頭頭

當歳ヨリ貳歳マテ  
三歳以上五歳マテ

十年第二門

第七十七号

(此餘白ニ馬ノ來歴ヲ明細ニ記載スヘシ)

何頭	何頭	何頭	何頭	何頭	何頭
牝	牝	牝	牝	牝	牝
何	何	何	何	何	何
頭	頭	頭	頭	頭	頭
六歲以上十歲マテ	十歲以上	片輪癩疾ノ者			

各區正副戸長總代

管内人民景况取調ニ付入用有之候間別紙表記ノ通取調來  
 明治十一年一月十日限リ可差出此旨相達候事  
 追伸中途無之候得共本文期限不愆様注意可致候事

根室支廳

民事課

明治十年十二月廿六日

(參看)十二年第二門丙第五号

- 一 戸口本籍寄留員數及出生死亡送入籍等比較  
但別紙第一二号書式ニ準シ可取調事
- 一 職業ノ概略  
但別紙第三号書式ニ準シ可取調事  
右員數ノ内
- 一 舊土人口男女ノ員數其出生死亡増減比較  
但別紙第二二号書式ニ可取調事
- 一 同上婚嫁死亡年齡  
但別紙第四号書式ニ準シ可取調事
- 一 他管下ヨリ移住人職業ノ概略  
但同上
- 一 他管下ヨリ移住及寄留人員本籍



船大工	大工	名稱	明治何年第何大區何小區職業表					合計	死亡	本籍及 寄留(合計)
			男	女	以下十五年	以上十五年	二十年以上			
			四十年以上	六十年以上	八十年以上	小計	前年比較			

右ノ通相違無之

減出發	合計	増		他管 寄留	合計	減			合計	出生
		出生	新付			送籍	死亡	以上 除籍		



下 賦 稅	染 物 師	繼 箔 師	左 官	塗 師	印 刻 師	提 燈 張	入 齒 師	寫 真 師	油 商	米 穀

酒 造	和 西 洋 吳 服	同 酒 類 請 賣	荒 物	青 物 類	麥 嵩 店	醬 油 製 造	味 嚼 製 造	旅 人 宿	貨 產 販	和 西 洋 料 埋 屋

肉舖	餅屋	西洋菓子屋	糞賣	豆腐屋	五十集	書肆	筆墨硯店	古着古道具	瀬戸物屋	金物屋

茶店	小問物	仲買	藝妓	娼妓	人力車	役者	寄席定席	劇場	角力取	西洋洗張





明治何年第何大區何小區舊土人婚嫁並死亡年齡概表

五十年以上	四十年以上	三十年以上	二十年以上	十三年以上	七年以上	婚		死	
						男	女	男	女

日  
何  
誰印

同總代  
何  
誰印

右ノ通相違無之候也

合 計	百年以上	九十年以上	八十年以上	七十年以上	六十年以上

日  
何  
誰印

右區戸長  
何  
誰印

右總代  
何  
誰印

明治何年 月 日

明治何年第何大區何小區他ヨリ移住寄留人員原籍概略

十年第二門

族平民士寄族平民

何府	何縣	何縣	何縣	合計
女男	女男	女男	女男	

右ノ通相違無之候也

右區戸長

明治年月 日

何ノ 誰印

同總代

何ノ 誰印

第七十八号

人民仕用ノ網歳々仕入ノ分至急見合ノ儀有之候條取調ノ上別紙雛形ノ通一表ニ纏可申出此旨相違候事

各區

正副 總代

根室支廳

民事課

明治十年十二月廿六日

網 敷 調

離前同	一統 何問	何ヶ統	何ヶ統	何ヶ統	何ヶ統	何ヶ統	何ヶ統	何ヶ統	何ヶ統
同	同	同	同	同	同	同	同	同	同
同	同	同	同	同	同	同	同	同	同
同	同	同	同	同	同	同	同	同	同
同	同	同	同	同	同	同	同	同	同
同	同	同	同	同	同	同	同	同	同
同	同	同	同	同	同	同	同	同	同
同	同	同	同	同	同	同	同	同	同
同	同	同	同	同	同	同	同	同	同
同	同	同	同	同	同	同	同	同	同

一十七百八

十第第二門

同	同	同	同	同	同	同	同	同	同
同	同	同	同	同	同	同	同	同	同
同	同	同	同	同	同	同	同	同	同
同	同	同	同	同	同	同	同	同	同
同	同	同	同	同	同	同	同	同	同
同	同	同	同	同	同	同	同	同	同
同	同	同	同	同	同	同	同	同	同
同	同	同	同	同	同	同	同	同	同
同	同	同	同	同	同	同	同	同	同
同	同	同	同	同	同	同	同	同	同

以下齎等其納數調如前  
第八十六号

第廿五大區一三三四五小區

正 總 代

各驛創置ヨリ本年十二月迄ノ沿革其他編纂ニ付入用ノ筋  
有之候條別紙(欠)條目ノ通明細取調來ル明治十一年一月十

日限差出可申尤申迄モ無之候得共前取調モノ差出期限ヲ  
不恣様厚ノ注意可有之此旨相達候事

根室支廳

明治十年十二月廿八日

民事課

目二八	目二六	目二五	目二〇	目一五	同	目三	丁 數
三	一	二	七	五	〇	九	行 數
四百五十三丁	課稅	檢痘	除地	勤勝	同	廿二	誤
四百五十二丁	課稅	檢疫	餘地	勤勝	廿二	廿一	正
同	同	目四一	同	目三八	目二九	目二八	丁 數
一	五	四	二	一	六	一	行 數
二百六十九丁	同	六百七十二丁	同	六百十八丁	金錄	同	誤
六百九十七丁	六百七十二丁	六百七十一丁	六百十八丁	六百十七丁	金祿	四百五十九丁	正

○目錄ノ部

○正 誤

期前十年十二月廿八日

簿記室

本意辦理、海軍頁目、並訂時表、  
日誌、以申、武庫、等、經、各、部、其、部、別、區、分、表、出、取、單、

○本編ノ部

丁	誤	正	丁	誤	正
一九一	商人	烟草商人	三一八	不解	了解
一八一	區内	其持區内	三〇七	厚岸	厚別
一三一	陸別村	陸別村	三〇二	何百分	百分
一二九	コンブモリ	コンブモリ	二八五	貳番	貳番地
六五五	新年宴	新年宴會	二七四	八月ヨリ	八月上旬
四四五	筋	筋(以下同シ)	二六六	フシロ	フシロ
同	申受	申受	二六五	相違條	相違候
三五五	九ノ六号達轉置	九ノ五号達轉置	二五九	七蕊取	藥取
二五五	アツウシベリ	アツウシベツ	二四七	七漁船	漁船
一〇三	竿入	竿入	一〇〇	有爲ノ	有爲

三二〇	土地	土地ノ	五〇六	積何尺	横何尺
四一〇	釣針	釣針	五四六	九物品ノ	物品ヲ
四一八	驅騙	驅騙	五四八	二十名	十二名
四三四	本門	本年	五五一	金高一	金高ノ
四三七	生存ヲ及	生存及贈	五六一	期限ノ	期限中若シ
四三九	耕地	耕地	五六八	酒等	酒等ヲ
四七八	郡所	郡役所	五八一	三稱アル	稱スル
四九〇	白糖	白糠	六一一	七	惣
四九二	相候	相成候	六一六	五點檢	點數
四九九	剝受	剝取	六二六	一〇右現金	尤現金
五〇一	戌号	戌号	六三三	二横抗	横抗
五〇三	下納	上納	六三九	八慶吉	愛吉

六四三	六四四	六五〇	六六一	六九三	七〇〇	七〇四	七二二
一〇	一〇	二	五	八	八	八	八
鮮場	于支	賞還	離形	剝取	手讀	相定	當
鮮場所	于支	償還	離形	剝取	手續	被相定	常
七二四	七五〇	七八七	八五二	八六三	八六四	八六七	
五	九	三	九	六	三	三	
スル	改船所ハナ	第十二條	第五	麥蒿	草子屋	牧蓄	
スルカ	改船所ハナ	第十二号	第廿五	蕎麥	菓子屋	牧蓄	

明治十八年十月廿八日出版局  
 同 年十一月 出版

(非賣)

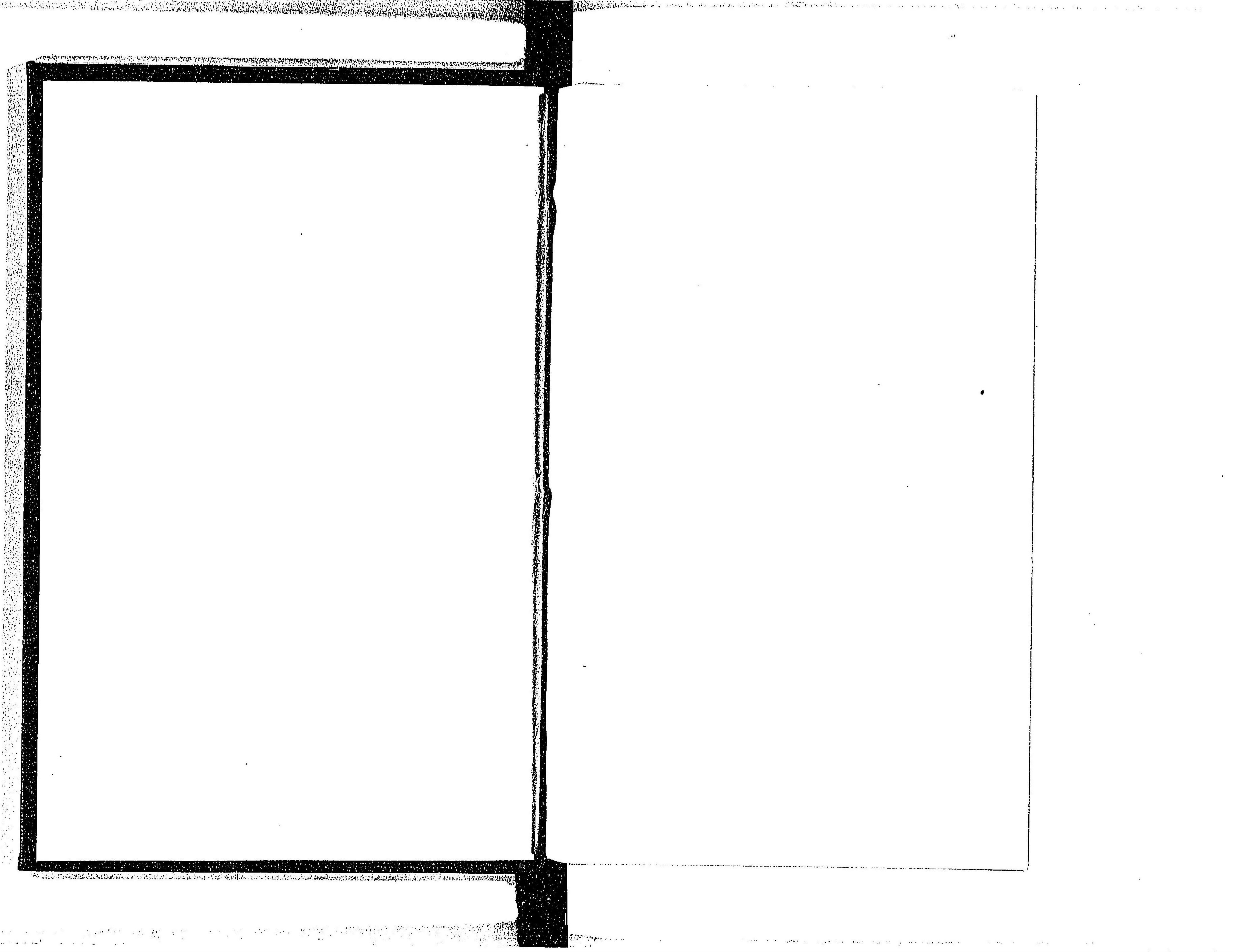
編纂 出版 庶務 課  
 根室縣

91 7 7

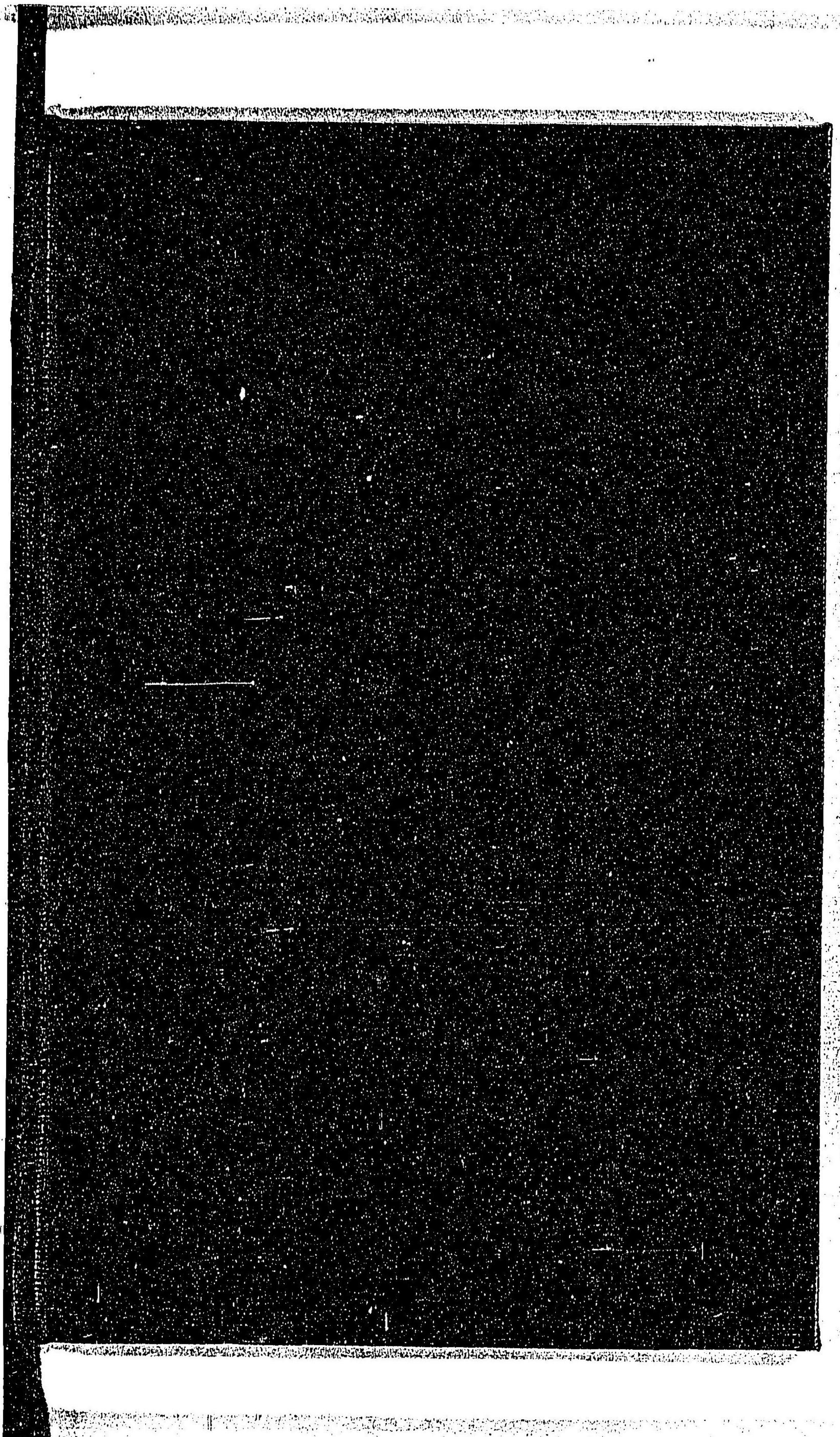
同  
前  
十  
一  
日  
八  
時  
分

海  
軍

海  
軍  
部







禁電子式複写

031220-000-9

CZ-1113-12-N-02

開拓使根室支庁布達全書 卷

根室県

M18

BBD-0220



