

內務省衛生局編纂

日本鑛泉誌
卷中

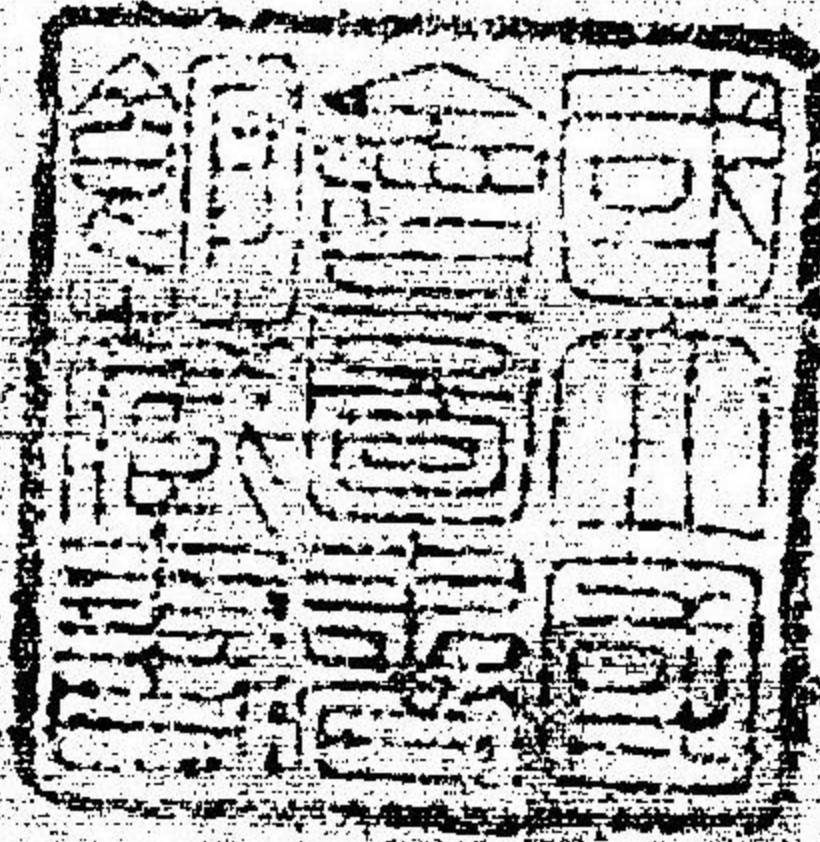
明治十九年二月刊行

453p N249m

日本鑛泉誌中卷目錄

栃木縣	一丁
群馬縣	三十九丁
茨城縣	九十二丁
千葉縣	百五丁
埼玉縣	百九丁
附圖	
神奈川縣	百十一丁
静岡縣	百三十七丁
山梨縣	百八十五丁
附圖	
長野縣	二百十三丁
岐阜縣	二百七十六丁

目錄



288310

日本鑛泉誌中卷目錄畢

富山縣	三百八丁
福井縣	三百二十三丁
石川縣	三百二十五丁
附圖	
愛知縣	三百四十五丁
三重縣	三百五十六丁
和歌山縣	三百六十八丁
附圖	
京都府	四百十三丁
大坂府	四百十七丁
兵庫縣	四百二十四丁
附圖	

日本鑛泉誌中卷



日本鑛泉誌中卷
 河原湯 禊湯 純子湯 荒湯 自在湯 藤湯 御所湯 姥湯 笹湯
日上市賀本郡 湯師名藥 瀧ノ湯 御所ノ湯 姥湯 笹湯

○泉質 硫黃泉

河原湯 二甲泉乙

無色稍濁濁ニノ硫化水素臭ヲ帶フ其反應ハ弱酸性ニノ含有ス
 所ノ各成分及量左ノ如シ

硫化水素	〇、〇三九六瓦	炭重 炭酸 鹽	多量
格魯兒	多量	硫酸	多量
硅酸	多量	加里	少量
那篤倫	多量	麻偏涅失亞	少量

橡木縣

加爾基

多量

固形分合計一、三〇四瓦

温度甲百四十九度乙百三十四度

裸湯

硫化水素〇、〇三四瓦ヲ含ム

温度百十六度

純子湯

無色透明硫化水素臭ヲ帶フ其反應ハ弱酸性ニシテ含有スル所ノ各成分及量左ノ如シ

硫化水素

〇、〇二六〇瓦 格魯兒

多量

硫酸

少量

磷酸

痕跡

硅酸

多量

加里

少量

那篤倫

多量

麻偏涅失亞

痕跡

加爾基

痕跡

鉄

少量

固形分合計一、一九五〇瓦

温度百零五度

漉ノ湯

硫化水素〇、〇〇五六六瓦ヲ含ム

温度百十八度

御所ノ湯

無色稍濁ニシテ極少許ノ沈渣アリ硫化水素ノ強臭ヲ有シ殆ト無味ニ屬ス甚タ微ニ酸性ヲ呈シ固形分一、二〇三六瓦ヲ含有セリ其各成分及量左ノ如シ

硫化水素

〇、〇四五三

重碳酸加爾叟母

〇、〇六二四

硫酸加爾叟母

〇、四七四七

硫酸麻偏涅叟母

〇、〇二五六

硫酸加爾叟母

〇、〇五九三

硫酸那篤倫母

〇、二八五六

格魯兒那篤倫母

〇、一三三五

硅酸

〇、〇九二九

不溶解物

硫酸加爾基及炭

鉄

痕跡

標水縣

三

固形分合計一、一九一五瓦
 温度百四十九度
 姥湯
 弱酸性ニシテ〇、〇四五三瓦ノ硫化水素ヲ含ミ硅酸及礬土ノ附着アリ

温度前泉ニ同シ
 笹湯
 無色透明弱キ鹹味アリ硫化水素臭ヲ帶フ其反應ハ極弱酸性ニシテ含有スル所ノ各成分及量左ノ如シ

硫化水素	〇、〇三九六瓦	重炭酸鹽	多量
格魯兒	多量	硫酸	多量
磷酸	少量	硅酸	多量
加里	痕跡	那篤倫	多量
麻偏涅失亞	少量	加爾基	多量

中湯
 固形分合計一、七六六五瓦
 温度百四十五度
 無色透明弱キ鹹味アリ硫化水素臭ヲ帶フ其反應ハ極弱酸性ニシテ含有スル所ノ各成分及量左ノ如シ

硫化水素	〇、〇四一九瓦	重炭酸鹽	少量
格魯兒	少量	硫酸	多量
磷酸	痕跡	硅酸	少量
加里	痕跡	那篤倫	多量
麻偏涅失亞	少量	加爾基	多量

自在湯
 温度百二十三度
 荒湯ヲ引テ之ヲ滲ス

温度荒湯ニ比スレハ數度ヲ減ス
荒湯

無色透明酸味アリ硫化水素臭ヲ帶フ其反應ハ弱酸性ニ含有
スル所ノ各成分及量左ノ如シ

硫化水素	〇、〇二八三瓦	格魯兒	多量
硫酸	多量	磷酸	痕跡
硅酸	多量	加里	少量
那篤倫	多量	麻偏涅失亞	少量
加爾基	多量	鐵	痕跡

固形分合計一、一七六瓦

温度百五十六度

蓼ノ湯

温度百三十二度

○位置景況 此地ハ黑髮山ノ西北ニ位シ諸泉ハ赤薙女峯ノ山脈温

泉山ノ南麓ニ涌出ス其最南ニ在ルヲ河原湯裸湯ト云ヒ陰寛ヲ
通シテ之ヲ浴槽ニ沸ス此ヲ距ル北三十九間家屋ノ石壁下ヨリ
出ルヲ純子湯ト云ヒ又四間許ヲ離ル、石壁底ヨリ流出スルヲ
中ノ湯ト云フ其側岩石ノ罅隙或ハ槽底ヨリ涌出スルヲ瀧ノ湯
姥湯御所ノ湯笹湯ト稱ス又極北小池畔ノ地ヨリ出ツルヲ荒
湯ト云フ極メテ高度ノ熱ヲ有ス之ヲ導シ凡一町餘ニ浴室ニ
通ス之ヲ自在湯ト稱ス又荒湯ニ接シテ發スルヲ蓼ノ湯ト稱ス
湯ノ湖ハ湯本ノ南東ニ在リ諸泉ノ所在地勢未ダ實測ヲ經サル
ヲ以テ海面ヨリ高キ幾許ナルヲ詳ニセズ此地ノ温度ハ盛夏ト
雖太ク熱ナラス隆冬ハ氷點以下一二度ヲ低下ス積雪多キヲ以
テ浴客ハ五月ヨリ十月ニ至ルノ間ヲ期シ來游ス湯戶稍完美ニ
シ客舎茶店凡二十余戸アリ冬季ハ皆守者ヲ留メテ村里ニ歸ル
道路ハ日光町ニ至ル六里十町余中宮ニ三里阪路峻峻多シト雖
稍駄馬ヲ通ス

○浴客 平均一ヶ年凡四千五百三十八人
 ○發見 神護景雲年間ナリト云フ土人ノ口碑ニ存セリ

瀧鏡泉 瀧鏡谷村郡

○泉質 硫泉黃

無色透明其反應ハ弱亞兒加里性ニ含有スル所ノ各成分及量
 左ノ如シ

硫化水素	少量	炭重炭酸鹽	痕跡
格魯兒	多量	硫酸	少量
磷酸	痕跡	硅酸	少量
加里	少量	那篤倫	少量
麻偏涅失亞	痕跡	加爾基	痕跡
鐵	痕跡		

固形分合計〇、四一一五瓦

溫度百零七度

○位置景況 本村ハ上都賀郡今市驛ノ西北凡四里ニ東北ニ高原
 山崎立シ東南ハ日光ノ山脈栗山等ノ諸山相連リ西南ヨリ流ル
 一水ヲ鬼奴川ト云フ泉ハ其南岸沙石中ヨリ涌出ス湯槽四所
 ナ設ケテ浴澡ニ供ス家屋十餘戶客舎二戸アリ道路ハ峻阪ナキ
 ナ以テ人馬ノ來往ニ便ナリ

○浴客 平均一ヶ年凡五百六十五人
 ○發見 寶曆年間

藤原鑛泉 藤原谷村郡

○泉質 鹽類泉

無色透明其反應ハ弱亞兒加里性ニ含有スル所ノ各成分及量
 左ノ如シ

格魯兒	少量	硫酸	少量
-----	----	----	----

硅酸 少量
 那篤倫 少量
 加爾基 少量
 固形分合計〇、五九九五瓦
 温度九十六度

○位置景况 本村ノ人家ヲ隔ル半里ニ鬼奴川ノ北岸岩石間ヨリ
 涌出シ瀧鑛泉ト僅ニ一川ヲ隔ツ浴場ハ岩石ヲ開鑿シ二所ニ湯
 槽ヲ埋メテ泉ヲ溜シ少シク流水ヲ混シテ浴用ニ供ス今市驛ヲ
 距ル四里半

○浴客 平均一ケ年凡二百二十五人
 ○發見明治二年之ヲ發見シ十二年三月浴場ヲ設ク

川治鑛泉 鹽谷村
 ○泉質 鹽類泉

加里 少量
 麻偏涅矢亞 痕跡

無色透明其反應ハ弱亞兒加里性ニ含有スル所ノ各成分及量
 左ノ如シ
 格魯兒 少量 硫酸 少量
 磷酸 少量 硅酸 少量
 加里 少量 那篤倫 少量
 麻偏涅矢亞 痕跡 加爾基 少量

固形分合計〇、五一六瓦

温度百十三度鬼奴川水漲フ時

○位置景况 此地ハ高原山下ニ五里川ノ南方ニ在リ南西一帯
 山ヲ負ヒ土地最高燥ト爲ス泉ハ河岸ノ石罅ヨリ涌出シ五十里
 川ニ接スルヲ以テ流水ヲ混セリ浴場ヲ分チテ兩區ト爲ス客舍
 一戸村家十四戸アリ土人概テ農樵ヲ兼テ浴場ニ接スル者ハ浴
 客ヲ待テ生計ヲ營メリ道路ハ今市ニ至ル七里餘五十里村ニ二

里許來往甚々便ナリ
○浴客 平均一ケ年凡四百五十一人
○發見 享保八年癸卯八月

湯西川 鑛泉 湯西川郡村

藥研ノ湯 河原ノ湯 御所ノ湯 新湯 藤鞍湯ニ鞍一作ルニ倉

○泉質 硫黃泉 藥研ノ湯

無色透明硫化水素臭ヲ帶フ含有ナル所ノ各成分及量左ノ如シ

硫化水素	〇、〇〇四五瓦	炭酸	少量
格魯兒	少量	硫酸	少量
硅酸	痕跡	加里	痕跡
那篤倫	少量	麻偏涅失亞	痕跡
加爾基	少量		

固形分合計〇、三一八〇瓦

温度百十四度

河原ノ湯 藤鞍湯

硫化水素〇、〇〇五六六瓦ヲ含ム

温度百二十度

御所ノ湯

温度百零七度

新湯

温度未詳

○位置景況 本村ハ四面高山ニシテ諸泉湯西川ノ兩岸ニ涌出シ各浴室ヲ設シ其傍客舎茶店等アリ今市ヲ距ル西北十一里許ニシテ岩代路三依村ニ至ル四里許ナリ皆山間溪畔ナリト雖人馬ヲ通スルヲ得ヌ又五十里村ニ至ル四里許ハ山路峻峻ニシテ馬足ヲ通スルヲ得ヌ

○浴客 平均一ケ年凡八百五十一人
○發見 年月詳ナラス

川俣 鑛泉

川俣谷村郡

地藏湯 瀧ノ湯ノ名 岩河原湯

○泉質 硫黃泉

地藏湯

無色透明硫化水素臭ヲ帶フ其反應ハ弱酸性ニ含有スル所ノ各成分及量左ノ如シ

硫化水素	〇、〇〇六八瓦	格魯兒	多量
硫酸	少量	硅酸	少量
加里	少量	那篤倫	少量
麻偏涅失亞	痕跡	加爾基	少量
固形分合計	〇、三七四八瓦		

温度百三十六度

瀧ノ湯

硫化水素〇、〇〇五六六瓦格魯兒多量硫酸少量ヲ含ム

温度前泉ニ同シ

河原湯

無色透明ニ含有スル所ノ各成分及量左ノ如シ

硫化水素	〇、〇〇一瓦	重炭酸鹽	多量
格魯兒	多量	硫酸	少量
磷酸	痕跡	硅酸	少量
加里	少量	那篤倫	少量
麻偏涅失亞	痕跡	加爾基	少量
固形分合計	一、〇七四瓦		

温度百八十四度

○位置景况 本村ハ日光山ノ山脈ニ連リ四面高峯屹立シ密樹葱籠

クリ泉ハ西鬼奴川ノ上流二里餘ノ岩石間ヨリ涌出ス岸右ニ在
 ルチ地藏湯瀧ノ湯ト云ヒ岸左ニ在ルチ河原湯ト云フ筈ヲ架シ
 テ槽中ニ導ク河原湯ハ川水滿ル時ハ泉竅水中ニ没スルヲ以テ
 浴スル能ハズ日光街ヲ距ル山路凡八里今市驛ニ至ル凡十一里
 餘ニノ山阪ナリト雖人馬ヲ通スルヲ得ヘシ又日光湯本ニ至ル
 山路凡三里半ハ峻峻ニノ馬足ヲ通セス上野國小川村ニ至ル六
 里餘ナリ此地ハ冬春雪深クノ浴客ノ來往ヲ通セス

- 浴客 平均一ケ年凡四百人
- 發見 年月詳ナラズ蓋シ往古ニ在リト云フ

日光澤鑛泉 川邊谷郡字日光澤

○泉質 鹽類泉

無色透明弱キ鹹味アリ其反應ハ弱亞兒加里性ニ含ハスル所
 ノ各成分及量左ノ如シ

重炭酸鹽	痕跡	格魯兒	少量
硫酸	多量	磷酸	痕跡
硅酸	多量	加里	少量
那篤倫	少量	麻偏涅失亞	痕跡
加爾基	少量		

固形分合計一、六六〇五瓦

温度百三十六度

○位置景况 此地ハ群峯ノ間ニ位シ川俣鑛泉ヲ距ル三里許喬木陰
 森幽徑縈紆ナリ泉ハ鬼奴川ノ源鬼奴沼ノ下一里許ノ岸傍所々
 ニ噴出ス之ヲ泉側ノ湯槽ニ導キ澡浴ニ供ス年々積雪數尺夏初
 ニ及ハサレハ消セス盛夏ト雖八十度以上ニ上ラス隆冬ニ至レ
 ハ氷點以下二三度ヲ低下ス浴客ハ五月ヨリ九月ニ至ル時期シ
 テ來游ス

○浴客 平均一ケ年凡百二十八人

○發見 年月詳ナラス

石室鑛泉

下鹽原郡 下鹽原村字大綱

○泉質 鹽類泉

無色透明弱キ鹹味アリ其反應ハ弱亞兒加里性ニ一リトル
中固形分一、一〇八五瓦[チ含有セリ其各成分及量左ノ如シ]

重炭酸鹽	少量	格魯兒	少量
硫酸	多量	矽酸	少量
加里	痕跡	那篤倫	少量
麻偏涅失亞	少量	加爾基	多量

固形分合計一、一〇八五瓦
温度百二十二度

○位置量況 本村ヨリ東關谷村ニ至ル通路ニ同村ヲ距ル西凡一
里餘ニ在リ泉ハ箒川ノ北岸巨巖ノ際ヨリ涌出ス別ニ湯槽ヲ設

ケス其巖坳鑛泉ヲ滲スル處ニ就キテ澡浴ス家屋一棟アリ浴客
ヲ留宿ス又一泉アリ河原新湯ト稱ス泉質同一ナリ道路ハ箒川
ノ岸ニ達スル一二町ノ間頗ル險阻トナス

○浴客 平均一ケ年凡千零五十五人

○發見 天保九年戊戌四月本郡關谷村ノ農庄之助ナル者之ヲ發見ス

岩ノ湯鑛泉

下鹽原郡 下鹽原村字禮渡

○泉質 炭酸泉

無色透明其反應ハ弱酸性ニ一リトル中固形分一、九九四瓦
チ含有セリ其各成分及量左ノ如シ

重炭酸鹽	多量	格魯兒	極多量
硫酸	多量	矽酸	少量
加里	少量	那篤倫	多量
麻偏涅失亞	少量	加爾基	多量

固形分合計一、九九四瓦

温度百度

○位置景況 此地ハ石室鑛泉ノ西二十餘町ニ在リ泉ハ箒川ノ南岸

搦原ノ山背斷崖絶壁ノ下ヨリ涌出シ湯槽ニ盈溢シテ直ニ箒川

ニ注ク槽ハ天然ノ巖石ヲ以テ底ト爲ス其箒川ニ接スルヲ以テ

夏時往々水害ヲ被ル又冷ノ湯淡ノ湯裸ノ湯等アリ泉質皆同シ

○浴容 平均一ケ年凡二千五百五十二人

○發見 承和元年甲寅三月僧空海之ヲ發見スト云フ

鹽ノ湯鑛泉

下鹽原郡宇鹽ノ湯

岩ノ湯 冷ノ湯 中ノ湯

○泉質 鹽類泉

岩ノ湯

無色透明鹹味アリ其反應ハ弱亞兒加里性ニシテ固形分三、八八九

瓦^リ含有セリ其各成分及量左ノ如シ

重碳酸鹽 少量 格魯兒 極多量

硫酸 少量 硅酸 少量

磷酸 痕跡 加里 少量

那篤倫 多量 麻偏涅失亞 少量

加爾基 少量

固形分合計三、八八九瓦

温度百十三度

冷ノ湯

格魯兒一、七六〇八瓦碳酸多量硫酸極少量ヲ含有ス

温度百二十五度

中ノ湯

温度未詳寬口百三十四度

○位置景況 本村最南隅ノ幽谷ニ在リ泉ハ宇須加澤ト唱フル洞流

ノ南北兩岸處々ニ涌出ス或ハ筒ヲ以テ之ヲ引キ湯槽ニ盛リ或ハ泉源ノ岩石ヲ穿テ浴池ト爲ス又同所ニ前ノ湯ト稱スル者アリ泉質等詳ナラス道路ハ西北東ノ三路アレハ皆嶮惡ナリ

○浴客 平均一ケ年凡二千五百十四人

○發見 年月詳ナラス

古町鑛泉 鹽谷郡原村字古町

御所ノ湯 中ノ湯 瀧ノ湯 不動ノ湯

○泉質 鹽類泉

御所ノ湯

無色透明其反應ハ弱亞兒加里性ニ含有スル所ノ各成分及量

左ノ如ク

重碳酸鹽	少量	格魯兒	極多量
硫酸	少量	磷酸	痕跡

硅酸	少量	加里	少量
那篤倫	多量	麻痺涅失亞	少量

加爾基 痕跡

固形分合計一、一八四瓦

溫度百二十九度

中ノ湯 瀧湯 不動ノ湯
三泉皆同種ニ反應ハ亞兒加里性ナリ其含有スル所ノ各成分及量左ノ如ク

硫酸	痕跡	格魯兒	多量
加爾基	中量	炭酸	多量

重碳酸亞酸化鉄少量及酸化鉄ノ附着多ク

溫度中ノ湯不動ノ湯ハ共ニ百四十度瀧ノ湯ハ百二十二度

○位置景況 本村ノ北隅ニ東南ハ大網鹽ノ湯兩所西ハ湯本鹽原村北ハ中鹽原村ニ接シ其間相隔ツル一二里ニ過キヌ土地平坦

ニノ人家二十余戸アリ泉ハ箒川ノ東岸ニ涌出ス又角ノ湯ト稱スル者アリ未タ泉質ヲ詳ニセス

○浴客 平均一ケ年凡七百六十八人

○發見 年月詳ナラス「村人渡邊七左衛門ナル者之ヲ發見スト云」

畑下戸鑛泉

下鹽谷郡 畑下戸

貉ノ湯 鳩ノ湯 河原ノ湯 中ノ湯 本ノ湯

○泉質 未詳

貉ノ湯

温度百十一度

鳩ノ湯

温度百十四度

河原ノ湯

温度百二十度

中ノ湯

温度百五十二度

本ノ湯

温度百四十九度

○位置景况 古町ヲ距ル凡六町涌泉五所アリ貉湯、鳩湯ハ箒川ノ岸

ニノ河原ノ湯ハ其沙磧ニ在リ中湯、本湯ハ西ノ山麓ニ在リ

○浴客 人員詳ナラス

○發見 年月詳ナラス

鹽釜鑛泉

下鹽谷郡 鹽釜

○泉質 硫黄泉

本泉中含有スル所ノ各成分及量左ノ如シ

硫化水素

〇、〇〇五六六瓦

硫酸

痕跡

格魯兒

多量

加爾基

痕跡

炭酸

痕跡

温度百七十六度

○位置景況 畑下戸ヲ距ル凡一町半ノ處ニ在リ泉ハ箒川ノ北岸處
々ニ涌出ス其質皆同シ

○浴客 人員詳ナラス

○發見 年月詳ナラス

門前鑛泉

下鹽谷郡原村字門前

河原ノ湯 下ノ湯 自樂坊ノ湯 寺ノ湯

○泉質 鹽類泉

河原ノ湯

温度百三十一度

下ノ湯 寺ノ湯

温度百二十三度

自樂坊ノ湯

温度百二十七度

○位置景況 此地ハ古町ノ東ニ在リ一橋之ヲ界ス而シテ河原ノ湯下
ノ湯ハ其東方田圃ノ間ヨリ發シ自樂坊ノ湯寺ノ湯ハ妙雲寺東

山ノ下ヨリ涌出ス

○浴客 人員詳ナラス

○發見 年月詳ナラス

數卷鑛泉

下鹽谷郡原村字數卷

龍ノ湯 冷ノ湯

○泉質 未詳

瀧ノ湯

温度百三十一度

冷ノ湯

温度未詳

○位置景況 古町ノ南六町ニシテ山中處々ニ涌出シ合シテ溪流ニ入
ル其末流五條ノ筧ヲ設ケ懸泉ノ狀ヲ成ス

○浴客 人員詳ナラス

○發見 年月詳ナラス

中ノ湯鑛泉 鹽谷郡 湯本鹽原村

○泉質 酸性泉

無色透明無臭ニシテ甚々微ニ酸性反應ヲ呈シ固形分一、二七三瓦
ヲ含有セリ其各成分及量左ノ如シ

- | | | | |
|----------|--------|---------|--------|
| 硫化水素 | 痕跡 | 重碳酸加爾叟母 | 〇、二九〇四 |
| 重碳酸麻偏涅叟母 | 〇、〇六七〇 | 重碳酸亞酸化鉄 | 〇、〇〇二八 |
| 硫酸加爾叟母 | 〇、〇五三〇 | 硫酸麻偏涅叟母 | 痕跡 |
| 硫酸那篤留母 | 〇、五八七七 | 格魯兒加留母 | 〇、〇八六一 |

格魯兒那篤留母 〇、一八四七

硅酸 〇、二〇二六

磷酸

痕跡

固形分合計一、四七四三瓦

温度百六十七度

○位置景況 此泉ハ鹽原鑛泉中地勢最高ク古町浴場ヨリ登ル數十
町山上又山アリ字富士山ト云フ其西麓一町余ノ地土質硫黃ヲ
含ミ總テ灰白色ヲ帶ヒ草木ヲ生セス其間所々空洞アリ熱泉ヲ
涌出ス廻リ設ケテ各槽ニ導ク又上ノ湯ニ上ニ神寺ノ湯貉ノ湯
等アリ其質本泉ニ同シ道路三條アリ一ハ古町一ハ藤原村一ハ
上鹽原ニ通ス頗ル峻峻ナリ

- 浴客 平均一ケ年凡千五百七十八人
- 發見 天和二年壬戌

梶原鑛泉

鹽谷郡 湯本鹽原村

○泉質 炭酸泉

無色透明ニシテ酸味ヲ帶ヒ遊離炭酸瓦斯アリ其反應ハ亞兒加里性ニシテ含有スル所ノ各成分及量左ノ如シ

硫酸

痕跡

格魯兒

多量

加爾基

中量

重炭酸亞酸化鉄 少量

温度百度

○位置景況 中ノ湯浴場ノ東三十町ノ處ニ在リ箒川ノ岸ヲ距ル凡十五間甲乙二源アリ甲ノ浴槽ハ蘆ヲ以テ屋ヲ葺ク泉側人家ヲ見ス但近村ヨリ來浴スル有ルノミ

○發見 年月詳ナラズ

那須鐵泉

湯本須郡

鹿湯 行人湯

○泉質 酸性泉

鹿湯

無色透明ニシテ多ク硫化水素臭ヲ帶ヒ強酸性鉄味ヲ有ス其反應ハ酸性ニシテ含有スル所ノ各成分及量左ノ如シ

硫化水素

〇、〇二四〇

硫酸亞酸化鉄

〇、〇五九五

硫酸礬土

〇、三二〇九

硫酸加爾基

〇、二〇七二

硫酸麻偏涅叟母

〇、三〇四五

硫酸那篤留母

〇、一一三三

硫酸加爾基

〇、〇一五八

遊離硫酸

〇、四五八〇

遊離鹽酸

〇、二一四〇

硅酸

〇、一九四九

磷酸

痕跡

有機物

痕跡

固形分合計一、九一二一瓦

温度百七十二度

行人湯

無色透明酸味アリ硫化水素臭ヲ帶フ其反應ハ酸性ニシテ含有スル所ノ各成分及量左ノ如シ

硫化水素 多量
 炭酸鹽 痕跡
 格魯兒 極多量
 硫酸 極多量
 硅酸 少量
 加里 少量
 那篤倫 痕跡
 加爾基 少量
 鐵 少量

固形分合計二〇八六六瓦

温度百六十二度

○位置景況 本村ハ東北那須ヶ嶽ノ山脈相連リ泉ハ嶽ノ南麓ニ在リ湯川ノ東岸巖石ノ罅隙ヨリ涌出ス寬チ架シテ之ヲ導ク一町餘湯槽ニ瀉ク浴室最清潔ナリ道路ハ稍平坦ニシテ旅客ノ來往ニ便ナリ蘆野大田原兩驛及福島縣白河驛ヲ距ル皆數里餘以內ニ在リ

○浴客 平均一ケ年凡二千四百二十二入

○發見 年月詳ナラス

往昔野三郎行廣郡射鹿爲リテ若澤村ニ住ス一日山麓ノ雨カニ抵リ白頭翁ノ樹根ニ踏スルニ遂ニ疾ニ告テ日ノ餘ハシヨ鹿泉ハ効ヲ知リ其創ヲ癒サント欲スルメニ湯槽ヲ設テ見エテ行廣其言ニ從ヒ時人ヲ殺シテ後ヲ呼テ鹿野三郎ト稱ス

相ノ湯鑛泉 湯那須郡宇北湯

○泉質 鹽類泉

無色透明無臭無味ニ含有スル所ノ各成分及量左ノ如シ

重炭酸鹽 多量 格魯兒 痕跡
 硫酸 多量 硅酸 多量
 加里 痕跡 那篤倫 少量
 麻偏涅失亞 少量 加爾基 多量
 固形分合計〇五四〇四瓦
 温度百二十九度

椽木縣

○位置景況 此地ハ小部落ニ本村ノ人家ヲ隔ツル山路凡一里半
 餘ノ處ニ在リ泉ハ那須ヶ嶽ノ東麓山凹ニ涌出ス其傍湯槽ヲ設
 シ笕ヲ架シテ源泉ヲ導キ浴澡ニ供ス又瀧ノ湯天狗ノ湯等唱フ
 ル者アリ泉質總ヘテ此泉ニ同シト云フ道路ハ西北最峻峻コソ
 那須大丸塚兩鑛泉等ニ至ル通路アリ東南ハ僅ニ半里余ノ山路
 ヲ過クレハ行路平坦ナルヲ以テ往來多クハ此ニ由レリ

○浴客 平均一ケ年凡二千三百三十五人

○發見 年月詳ナラス

大丸塚鑛泉

那須郡 湯本村 字 大丸塚

冷ノ湯 瀧ノ湯 櫻ノ湯

○泉質 酸性泉

冷ノ湯

温度百二十度

瀧ノ湯

温度百六十五度

櫻ノ湯

温度百五十九度

○位置景況 本村ノ北ニ北湯ノ西二十町ノ處ニ在リ冷ノ湯ハ三
 十間許ヲ隔テ、川岸ノ西ニ發シ瀧ノ湯ハ一町許ヲ距リ北ノ山
 麓ヨリ涌出ス又浴室ノ側石砌ノ下ヨリ出ルヲ櫻ノ湯ト稱ス其
 他中ノ湯ト名ツク者アリ未タ泉質ヲ詳ニセス本村ノ人家ヲ
 距ル一里半

○浴客 人員詳ナラス

○發見 年月詳ナラス

高尾股鑛泉

那須郡 湯本村 字 高尾股

○泉質 硫黃泉

榎木縣

無色透明硫化水素臭ヲ帶フ其反應ハ弱亞兒加里性ニシテ含有スル所ノ各成分及量左ノ如シ

硫化水素	少量	格魯兒	多量
硫酸	多量	硅酸	少量
加里	少量	麻偏涅失亞	多量
加爾基	多量		

固形分合計一〇四〇五瓦

溫度四十五度

○位置景况 那須嶽ノ麓ニシテ東ハ原野廣ク宇ツムヲガ平チ負ヒ西ハ高雄股川ニ沿フ南ハ高久村横澤坪ニ隣リ北ハ宇中曾根ニ接ス湯槽一個浴舍一字アリ道路ハ阪路多シト雖牛馬ノ來往ヲ妨クス

○浴客 人員詳ナラス

○發見 年月詳ナラス

浴舍ヲ新設セシハ萬延中ニ在リト云フ

三斗小屋鑛泉 那須郡板室村字三斗小屋

○泉質 鹽類泉

無色透明其反應ハ極弱酸性ニシテ含有スル所ノ各成分及量左ノ

如シ

重碳酸鹽	痕跡	格魯兒	痕跡
硫酸	多量	磷酸	痕跡
硅酸	少量	加里	少量
那篤倫	少量	麻偏涅失亞	多量
加爾基	少量	鐵	痕跡

固形分合計〇七一一八〇瓦

溫度百三十一度

○位置景况 本村ノ人家ヲ距ル凡三里餘ニシテ山間ノ一小村落タリ

其村落ノ東二十八町温泉岩石ノ間ヨリ涌出ス之ヲ湯槽ニ導キ
浴客ニ供ス其他處々涌泉アリ未タ浴場ヲ設ケス此地ハ本州ヨ
リ福島縣會津郡ニ至ル通路ニ屬スト雖山徑峻峻ナルヲ以テ僅
ニ夏時浴客ノ來往アルノミ

○浴客 平均一ケ年凡七百五十二人

○發見 康治元年壬戌生島某是ヲ發見スト云フ

鹽澤鑛泉 那須郡宇鹽澤

○泉質 鹽類泉

無色透明其反應ハ弱亞兒加里性ニ含有スル所ノ各成分及量
左ノ如シ

重碳酸鹽	少量	格魯兒	痕跡
炭酸	少量	硫酸	痕跡
加里	多量	那篤倫	少量

麻偏涅失亞

少量

加爾基

多量

固形分合計〇三四三五

溫度百零二度

○位置景况 本村ノ西隅ニ山麓ノ低處ニ在リ西北東ノ三面ハ皆
山ヲ負フ岩石ヲ鑿テ湯槽ト爲シ四邊板ヲ以テ之ヲ圍ム鑛泉
其底ニ涌出シ常ニ槽面ニ溢レ深サ浴者ノ腋下ニ及フ泉側人家
相接スレニ隆冬浴客ヲ絶ツニ至レハ各戸ヲ鎖シテ村里ニ歸ル
道路ハ市驛ヲ離レ頗ル僻在セリト雖峻坂少ナキヲ以テ來往稍
困難ヲ免ル

○浴客 平均一ケ年凡千八百三十八人

○發見 康平二年己亥那須三郎宗重發見スト云フ

群馬縣

群馬縣

上野國

伊香保鑛泉 伊香保馬郡

源泉八所噴出口第一號ヨリ第八號ニ至ルト云フ鑛泉ノ噴出口チ吹上

○泉質 鹽類泉

第一號

無色透明無臭ニシテ鉄性及弱キ鹹味ヲ有ス其反應ハ弱酸性ニシテ固形分一、六三六瓦ヲ含有セリ其各成分及量左ノ如シ

重碳酸加爾叟母 ○、四四五八 重碳酸麻偏涅叟母 ○、一五九一

重碳酸亞酸化鉄 ○、〇二一四 硫酸加爾叟母 ○、四四九八

硫酸麻偏涅叟母 ○、一三五〇 硫酸那篤留母 ○、三三二九

格魯兒那篤留母 ○、一八四三 格魯兒加留母 ○、〇〇七四

硫酸 ○、一六一七

固形分合計一、八八七四瓦

溫度百二十一度

以下八號ニ至ル各成分一リトトル中ノ含有量零同一ナリ溫度ハ少差アリト雖概テ百十二度ヨリ百二十七度ノ間ニ在リ

○位置景況 本村ノ村落ハ山腹ヲ占メ正北ヨリ漸ク東ニ面シ南方

山ヲ背ニス海面ヨリ高キ一凡三千尺泉ハ人家ヲ距ル西南八町

許ナル山後ノ溪間凡二町以內ノ處八所ニ涌出シ一番吹上ヨリ

八番吹上ニ至ル其合流スル者ヲ分チテ各處ノ湯槽ニ導キ下流

ヲ引キテ田圃ニ溉キ培養ノ功ヲ助ク泉ヲ分シ草木ノ萎ト者ヲ

浸セト忽チ蘇湯月十四宇皆層樓ヲ構フ其他客舎數十戸アリ道

路ハ至便ニシテ東京ヲ距ル三十五里十七町餘高崎ヲ距ル七里二

十二町餘餘柏木水澤ヲ經ル別路ハ壹里餘ヲ短

○浴客 明治十三年ヨリ十五年ニ至ル平均一ケ年凡二萬四千八百

八十三人

○發見 垂仁天皇二年

是年始テ涌泉ヲ發見セシ事里傳ニ存スルノミニ舊記ハ履回録ニ據リ分明ナラス然レモ伊加保ノ地名ハ萬葉集古今集以下ノ歌

第ニ見エ伊賀保ノ神ハ延喜式國史等ニ載セテ岸ヲ上毛志料ニ人
 浴場ヲ開キ長尾輝景ノ地ニ分チ千七百廿七(古)ノ千其子ト書
 スト岸正四年丙子望月(令)永井ニ改ト島田七氏ニ賜千木其子ト書
 猶湯戸ハ者數通者猶木四暮戸氏ノ家ニ存氏最ト云家ヲリ當時ノ文書火災
 ナク免ルハ者數通者猶木四暮戸氏ノ家ニ存氏最ト云家ヲリ當時ノ文書火災

鹽河鑛泉

西群馬郡
村上村

○泉質 鹽類泉

茶褐色透明無臭無味ナリ其反應ハ亞兒加里性ニ一リトル
 中含有スル所ノ各成分及量左ノ如シ

重碳酸鹽	少量	格魯兒	多量
硫酸	多量	亞硝酸	十以上
硝酸	少量	硅酸	少量
鐵	痕跡	石灰	痕跡
麻偏涅失亞	痕跡	安謨尼亞	沈澱
那篤倫	著明	加里	著明

固形分合計一、四五

溫度八十五度

○位置 本村ノ山麓ニノ巨石ノ間ヨリ涌出ス湯戸一アリ道路稍便
 ナリ

○浴客 人員詳ナラズ

○發見 寛文四年甲辰十一月

湯上鑛泉

西群馬郡
湯上村

○泉質 單純泉冷

無色透明無臭無味ナリ其反應ハ中性コノ一リトル中含有ス
 ル所ノ各成分及量左ノ如シ

重碳酸鹽	少量	格魯兒	少量
硫酸	少量	磷酸	少量
硅酸	少量	鐵	痕跡

加爾基 少量
 安謨尼亞 痕跡
 加里 著明
 那篤倫 著明
 麻偏涅失亞 少量

固形分合計〇、一五四八瓦
 温度六十一度

○位置景况 本村ノ田圃間ニ涌出ス浴場小ニ浴舎僅ニ一戸アリ
 然レハ逐年浴客ヲ増加ス道路稍便ナリ

○浴客 平均一ケ年凡三千六百人
 ○發見 明治九年四月

ガラメキ鑛泉 西群馬郡 西明屋村外八十四村入會中野官地

○泉質 硫酸類泉
 温度八十七度
 ○位置 相馬ヶ嶽山麓ノ南ニ在リ東西山ヲ負ヒ南確氷甘樂等

諸郡ヲ下瞰シ途ニ武藏信濃ノ連峰ヲ望ミ頗ル佳觀ナリ海面ヨリ高キヲ二千四百十尺泉ハ溪畔ヨリ涌出シ直ニ湯槽ニ入ル浴舎一所茅屋三椽アリ道路ハ不便ニ伊香保浴場ニ至ル一里餘

○浴客 明治十六年中凡二千人
 ○發見 年月詳ナラス

澤渡鑛泉 上吾妻郡 澤渡村

源泉四所
 ○泉質鹽類泉
 微黃透明無臭無味ナリ其反應ハ弱亞兒加里性ニ一リトル
 中含有スル所ノ各成分及量左ノ如シ

格魯兒	多量	硫酸	多量
硅酸	少量	加爾基	多量
麻偏涅失亞	痕跡	安謨尼亞	痕跡

那篤倫

著明

加里

著明

固形分合計一、二二九〇瓦

四所ノ温度同一ナラス低ハ百零二度ニ高ハ百廿七度ニ至ル

○位置景況 本村ノ山間ニ岩石ノ下四所ニ涌出ス之ヲ上中下三

湯及冷湯ト稱ス皆方三十間以内ニ在リ流溢スル者合シテ懸泉

ト成ル之ヲ總湯ト名ツシ海面ヨリ高キ一凡二千三百三十三尺

土地開闢ニ家屋連檐シ浴舎二十八戸アリ道路稍便ナリ

○浴客 平均一ケ年凡三千二百五十六人

○發見 建久二年辛亥四月八日

四萬鐵泉

四萬妻村

新湯 山口湯 日向見湯

○泉質 鹽類泉

新湯

無色透明無臭コノ弱キ鹹味アリ其反應ハ亞兒加里性ニ一

トトル中固形分二、四八〇九瓦ヲ含有セリ其各成分及量左ノ如

シ岩根湯ヲ

格魯兒那篤倫母 一、四八九一 格魯兒加箇母 〇、一三四九

格魯兒麻偏涅叟母 〇、〇二二〇 硫酸加爾叟母 〇、五八六五

硫酸那篤倫母 〇、一三三七 硫酸 〇、一三三七

鐵 痕跡

固形分合計二、四八二五瓦

温度百八十三度

山口湯

各成分略新湯ニ同シ

温度百三十一度ヨリ百四十度ノ間ニ在リ

日向見湯

無色透明コノ含有スル所ノ各成分及量左ノ如シ

群馬縣

硫酸加爾叟母 大量
 硫酸亞酸化鉄 痕跡
 硫酸麻偏涅叟母 痕跡
 硫酸亞兒加里 少量
 格魯兒亞兒加里 少量

固形分合計一、〇九五瓦

○位置景况 本村ハ南北山ヲ帯ヒ南西川ヲ隔テ、山ニ對シ涌泉數所アリ村ノ北方ニ屬ス海面ヨリ高キヲ凡二千零々五尺ナリ字新湯ニ在ルヲ即チ新湯ト稱シ浴室六所之ヲ岩根湯鹽湯瀧湯上湯明治湯河原湯ト唱フ又蒸氣室三所岩根湯鹽湯明治湯ニ在リ旅舎三戸ヲ設ク山口湯ハ新湯ヲ距ル東北凡ッ八町ニ在リ新湯ニ至ル路次ニ屬ス浴室五所上湯中湯下湯玉湯内湯ト號ス蒸氣室二所旅舎四戸アリ日向見ハ村ノ北偏ニシテ新湯ヲ距ル北凡ッ十五町泉ハ山麓岩石ノ下ヨリ涌出ス浴室一所旅舎二戸溪曲ニ在リ地最僻陋ヲ極ム道路ハ新湯ヨリ伊香保ニ至ル八里半前橋

○十三里半草津ニ九里半川原湯ニ四里
 ○浴客 平均一ケ年凡四千百三十三人
 ○發見 延曆三年庚戌

草津鎮泉 香妻郡草津村

瀧ノ本湯 熱ノ湯 鷲ノ湯 地藏ノ湯 御座ノ湯 嵐ノ湯 目ノ湯 脚氣ノ湯 金比羅ノ湯
 ○泉質 酸性泉
 瀧ノ本湯

無色透明ニシテ硫化水素臭ヲ有シ酸味及鐵氣アリ其反應ハ強酸性ニシテ一リトトル中含有スル所ノ各成分及量左ノ如シ

硫化水素 〇、〇〇四一 硫酸鐵 〇、三九四六
 硫酸礬土 一、六二七〇 遊離硫酸 一、七二〇一
 遊離鹽酸 〇、八七四二 硫酸加爾叟母 〇、三五六四

硫酸麻偏涅叟母 〇、一八〇〇
 硫酸那篤留母 〇、一四五八
 硫酸加留母 〇、〇五五一
 硅酸 〇、二九八八
 磷酸 痕跡
 有機物 痕跡

固形分合計五、五五六一瓦
 温度百四十八度

熱ノ湯

本泉一リットル中含有スル所ノ各成分及量左ノ如シ以下諸ノ泉ニ依テ

硫酸亞酸化鐵 〇、二三八〇
 硫酸亞鐵 〇、二三八〇
 硫酸加爾叟母 含硅酸 〇、二五五〇
 硫酸那篤留母 含硅酸 〇、二五五〇
 硫酸那篤留母 硫酸加留母 〇、四二〇〇
 酸性磷酸加爾叟母 未定 水量不足
 遊離鹽酸 〇、八五三二
 遊離硫酸 一、三三九二
 有機物 痕跡

固形分合計四、五七四四瓦
 温度百四十四度

熱ノ湯

硫酸亞酸化鐵 〇、二六八八
 硫酸亞鐵 〇、〇二一五
 硫酸加爾叟母 含硅酸 〇、六三八九
 硫酸麻偏涅叟母 〇、二二三一
 硫酸那篤留母 硫酸加留母 〇、二四〇〇
 酸性磷酸加爾叟母 未定 水量不足
 磷酸 〇、〇七二八
 遊離硫酸 一、八六七四
 遊離鹽酸 〇、七四六一
 有機物 痕跡

固形分合計四、〇八八六瓦
 温度百四十度

地獄ノ湯

硫酸亞酸化鐵 〇、二六八九
 硫酸亞鐵 〇、七一九九
 硫酸加爾叟母 含硅酸 〇、六一四九
 硫酸麻偏涅叟母 〇、二一八七
 硫酸那篤留母 硫酸加留母 〇、二〇五〇
 磷酸 〇、〇四五〇
 遊離硫酸 一、七五七八
 遊離鹽酸 〇、八八七五
 有機物 痕跡

固形分合計四、七一七六瓦
温度百四十一度

御座ノ湯

硫酸亞酸化鐵 〇、一六六三 硫酸礬土 〇、三〇五一

硫酸加爾叟母含硫酸 〇、七三八三 硫酸麻偏涅叟母 〇、〇一五〇

硫酸那篤留母硫酸加留母 〇、四八六〇 磷酸 〇、〇一三二

遊離硫酸 二、一三八四 遊離鹽酸 〇、八四八五

有機物 痕跡

固形分合計四、七一〇八瓦
温度百四十七度

風ノ湯

硫化水素 〇、〇〇四〇八瓦ヲ含ム
温度百十三度

目ノ湯

硫化水素 〇、〇〇三四瓦ヲ含ム
温度百二十七度

脚氣ノ湯

温度百四十三度

金比羅ノ湯

温度百三十一度

○位置景況 本村ハ山間ニ在リテ東北ニ面ス海面ヨリ高キ一凡四千五百尺土地硫黃山ニ屬スルヲ以テ隨處泉竅アリ其最著シキ者ヲ掲シ諸泉ノ流末合シテ一小流ヲ爲ス浴舎數十戸アリ道路ハ前橋ニ二十里余伊香保ニ十三里半

○浴客 平均一ケ年凡二万四千百五十人

○發見 年月詳ナラス或ハ皇極天皇以前ニ在リト云フ
古書ヲ考證シテ此泉ノ發見ヲ皇極天皇ヲ發見シ以テ後嗣公卿ナス其說詳リナラズ
益顯ルヨリ其名

湯島鑛泉

香妻郡 猿ヶ京村

○泉質 鹽類泉

無色透明無臭無味ナリ其反應ハ稍強亞兒加里性ニ一リト
ル中含有スル所ノ各成分及其量左ノ如シ

重碳酸鹽

少量

格魯兒

多量

硫酸

少量

磷酸

痕跡

硅酸

少量

鉄

痕跡

礬土

痕跡

加爾基

最多量

麻偏涅失亞

少量

那篤倫

著明

加里

痕跡

固形分合計〇、一七九六瓦

温度百三十七度

○位置景況 山間ニノ溪流ノ水底ヨリ涌出ス浴舎二戸アリ道路不
便ナリ

○浴客 明治九年ヨリ十三年ニ至ル平均一ケ年百七十六人

○發見 年月詳ナラス

生井林鑛泉

香妻郡 猿ヶ京村

○泉質 鹽類泉

無色透明無臭無味ナリ其反應ハ亞兒加里性ニ一リトル中含有
スル所ノ各成分及其量左ノ如シ

格魯兒

多量

硫酸

多量

硅酸

痕跡

鉄

痕跡

加爾基

最多量

那篤倫

著明

固形分合計一、四二四瓦

温度九十八度

○位置景況 山麓ノ地ニ涌出ス湯戸一アリ逐年浴客ノ數ヲ加フ道
路便ナリ

○浴客 平均一ケ年凡七百五十人
○發見 年月詳ナラス

應德鑛泉 吾妻郡 入山
○泉質 硫黃泉

本泉一リートル中含有スル所ノ各成分及其量左ノ如シ

硫化水素	多量	硫酸加爾叟母	多量
格魯兒那篤留母	少量	硫酸亞酸化鉄	痕跡
硫酸礬土	痕跡	硅酸	少量

固形分合計〇、九〇〇瓦

温度百二十度比重ハ攝氏二十度ノ温ニ於テ一、〇〇一五ニ居ル
○位置景況 吾妻川ノ東岸ナル山麓ニ在リテ岩石間ヨリ涌出ス海面ヨリ高キ凡二千二百五十尺浴舎一戸アリ漸次浴舎ヲ増加ス道路ハ僻地ニ不便ナリ高崎ニ十七里草津ニ一里十町川澤中波

共ニ四里ニ半川原湯ニ

○浴客 平均一ケ年凡八百八十六人
○發見 年月詳ナラス

花ハナ敷シキ鑛泉 吾妻郡 入山

源泉二所
○泉質 鹽類泉

本泉一リートル中含有スル所ノ各成分及其量左ノ如シ

硫化水素	痕跡	硫酸加爾叟母	多量
格魯兒那篤留母	多量	硫酸亞酸化鉄	少量
硫酸礬土	痕跡	硅酸	少量

固形分合計一、六〇六瓦

温度百十一度乃至百十四度比重ハ攝氏十九度ノ温ニ於テ一、〇〇三弱ニ居ル

○位置景况 二源共ニ山間ニ在リテ湯ノ本川ノ南岸岩石ノ罅隙ヨリ涌出シ湯戸ノ槽中ニ入ル海面ヨリ高キヲ凡二千七百九十尺應徳鑛泉ヲ距ル一里半

○浴客 人員詳ナラス

○發見 年月詳ナラサレド傳ヘテ大同以前ナリトス

河原湯鑛泉 河原湯郡

大湯 虎ノ湯 目ノ湯 微ノ湯

○泉質 硫黄泉

大湯

無色透明無味ニシテ硫化水素臭アリ其反應ハ亞兒加里性ニシテリトル中含有スル所ノ各成分及其量左ノ如シ

硫化水素 多量 格魯兒 多量

硫酸 多量 硫酸 痕跡

加爾基 多量 麻佩涅失亞 痕跡

安謨尼亞 痕跡 那篤倫 著明

加里 著明

固形分合計一、五二一六瓦

温度百五十九度

虎ノ湯

硫化水素〇、〇八五瓦ヲ含ム

温度百四十九度

目ノ湯

硫化水素〇、〇三四瓦ヲ含ム

温度百二十七度

微ノ湯

硫化水素〇、〇九〇六瓦ヲ含ム

温度八十四度

○位置景況 諸泉共ニ山麓ニ在リ巨石ノ下ヨリ涌出シ浴室ニ通ス海面ヨリ高キ凡二千百六十尺又笹ノ湯瀧ノ湯桃ノ湯等アリ其質皆同シ道路稍便ナリ

○浴容 平均一ケ年凡五千七百八

○發見 建久三年壬子五月

川中鑛泉

○泉質 鹽類泉

本泉一リトル中含有スル所ノ各成分及其量左ノ如シ

硫化水素	少量	硫酸加爾叟母	大量
硫酸亞酸化鉄	痕跡	硫酸礬土	痕跡
格魯兒那篤留母	少量	硅酸	少量
固形分合計	一、八一五		

温度九十六度比重、攝氏十七度半ノ温ニ於テ一、〇〇三ニ居ル

○位置景況 山谷ノ間ニ水畔ノ沙石間ヨリ涌出ス海面ヨリ高キ

凡千八百十尺浴舎一戸アリ浴客漸次増加ス道路ハ不便ニシテ前橋ニ十四里伊香保ニ八里高崎ニ十四里草津ニ六里半澤渡ニ三里半川原湯ニ一里半

○浴客 平均一ケ年凡八百四十人同所松ノ湯ヲ併載ス

○發見 年月詳ナラス里傳ニ元祿十年丁丑ノ頃ナリト云フ

松ノ湯鑛泉

○泉質 硫黃泉

主成分ハ川中鑛泉ト略同一コソ一リトル中含有スル所ノ各成分及其量左ノ如シ

硫化水素	少量	硫酸加爾叟母	大量
硫酸亞酸化鉄	痕跡	硫酸礬土	痕跡
格魯兒那篤留母	少量	硅酸	少量
固形分合計	二、五三〇瓦		

温度九十三度比重〇攝氏二十二度ノ温ニ於テ一〇〇三ニ居ル
 ○位置景況 溪流ニ接スル山腹ヨリ涌出シ直ニ浴槽ニ入ル海面上
 ノ距離殆シト川中ノ湯ニ同シ
 ○浴客 人員川中鑛泉ニ併載ス
 ○發見 年月詳ナラス

法師嶺鑛泉 香妻郡 永井村

○泉質 鹽類泉
 無色透明無臭無味ナリ其反應ハ亞兒加里性ニ一リ一トル中
 含有スル所ノ各成分及其量左ノ如シ
 格魯兒 多量 硫酸 多量
 磷酸 痕跡 硅酸 少量
 加爾基 多量 那篤倫 著明
 加里 著明

固形分合計三五一瓦

温度百零八度

○位置景況 山谷ニ石間ヨリ涌出ス海面ヨリ高キ一凡二千六百
 七十八尺浴舎二戸アリ道路不便ナレト北越ノ人多ク來浴シ逐
 年繁盛ニ至ル景況アリ

○浴客 明治九年ヨリ十三年ニ至ル平均一ケ年凡千七百二十七人

○發見 元祿十二年巳卯

新巻鑛泉 香妻郡 布施村

○泉質 鹽類泉
 無色透明無臭無味ナリ其反應ハ亞兒加里性ニ一リ一トル中
 含有スル所ノ各成分及其量左ノ如シ
 格魯兒 少量 硫酸 多量
 磷酸 痕跡 硅酸 少量

鉄

痕跡

加爾基

少量

麻偏涅失亞

痕跡

安謨尼亞

痕跡

那篤倫

著明

固形分合計一、一九〇瓦

温度百四十五度

○位置景況 本村人家ノ床下ヨリ涌出ス此地ハ家屋稠密ニ浴舎四戸アリ道路稍便ナリ

○浴客 明治九年ヨリ十三年ニ至ル平均一ケ年凡七百八十八

○發見 仁壽年間

鳩ノ湯鑛泉

吾妻郡本宿村

○泉質 炭酸泉

本泉一リトル中含有スル所ノ各成分及其量左ノ如シ

游離炭酸

多量

重碳酸亞酸化鉄 多量

重碳酸加爾叟母 少量

重碳酸亞酸化滿俺 痕跡

格魯兒那篤留母 多量

硫酸加爾叟母 多量

硫酸亞酸化鐵 痕跡

硫酸麻偏涅叟母 痕跡

硫酸礬土 痕跡

硅酸 少量

固形分合計四、〇一三瓦

温度百零九度比重ハ攝氏二十四度ノ温ニ於テ一、〇〇三ニ居ル

○位置景況 泉竅二所アリ共ニ川流ノ側ヨリ涌出シ沙石間ヲ貫流

シテ直ニ浴槽ニ入ル浴舎二戸アリ海面ヨリ高キヲ凡二千三百

九十尺

○浴客 平均一ケ年凡千四百四十八

○發見 年月詳ナラス

温湯鑛泉

吾妻郡大塚村

源泉二所

○泉質 硫黄泉

本泉一リートル中 含有スル所ノ各成分及其量左ノ如シ

硫化水素	少量	硫酸加爾叟母	多量
硫酸亞酸化鐵	痕跡	硫酸麻偏涅叟母	痕跡
格魯兒那篤留母	少量	硅酸	少量

固形分合計〇、六〇〇瓦

温度甲九十三度乙八十九度

○位置景况 源泉甲乙二所アリ甲ハ山麓ノ稻田乙ハ山下ノ厓ヨリ

涌出シ直ニ浴槽ニ入ル浴舎二戸アリ海面ヨリ高キヲ凡千七百尺

○浴客 平均一ケ年凡千人

○發見 年月詳ナラス

萬座鑛泉

香妻郡 干俣村 萬座山

蒸湯 焜湯 苦湯

○泉質 硫黄泉

蒸湯

無色透明ニシテ一リートル中 含有スル所ノ各成分及其量左ノ如シ

硫化水素	多量	硫酸加爾叟母	多量
硫酸礬土	少量	硫酸麻偏涅叟母	多量
硫酸亞酸化鐵	少量	硫酸亞酸化滿俺	痕跡
遊離硫酸	少量	遊離鹽酸	痕跡
硅酸	少量		

固形分合計一、五四四瓦

温度百七十九度比重ハ攝氏十九度ノ温ニ於テ一、〇〇二五ニ居

焜湯

各成分前泉ト同一ニシテ一リートル中 固形分一、五三〇瓦ナリ

温度百七十三度

群馬縣

苦湯

各成分同上「リットル」中固形分一、八五二瓦ナリ
温度百二十三度

○位置景況 源泉三所皆山麓溪流ノ側ヨリ涌出ス海面ヨリ高キ
凡五千百八十尺其他泉竅各所ニ在リ今浴場ヲ開ク者ハ此三所
ニ止ル

○浴客 平均一ケ年凡三百人

○發見 年月詳ナラス

鹿澤鑛泉 田代郡

○泉質 (加兒基)炭酸泉

泉色稍濁濁「リットル」中合有スル所ノ各成分及量左ノ如

游離炭酸

多量

重炭酸加爾叟母 多量

重炭酸麻偏涅叟母

多量

重炭酸亞酸化鉄

少量

硫酸亞酸化滿俺

痕跡

硫酸麻偏涅叟母

少量

硫酸礬土

痕跡

炭酸那篤留母

少量

炭酸加爾叟母

痕跡

硅酸

多量

固形分合計一、〇五五瓦

温度百十六度比重ハ攝氏十四度半ノ温ニ於テ一、〇〇二ニ居ル

○位置景況 本村ノ人家ヲ距ル二里許ニ、棧敷山ノ麓ヨリ涌出ス

浴舎三戸アリ巨槽ヲ置キテ浴客ノ便ニ供ス海面ヨリ高キ凡

四千零四十尺

○浴客 平均一ケ年凡二千三百三十人

○發見 天正年間

不動澤鑛泉 田代郡

○泉質 硫黃泉

無色透明ニ「リトル」中含有スル所ノ各成分及其量左ノ如シ

硫化水素 少量 炭酸加爾叟母 痕跡

硫酸加爾叟母 少量 格魯兒那篤倫母 痕跡

有機物 痕跡

温度六十二度比重ハ攝氏十七度ノ温ニ於テ一ニ居ル

○位置景況 泉竅二アリ山間溪水ノ側ヨリ涌出ス浴舎一戸アリ海面ヨリ高キ一凡千五百三十尺強

○浴客 人員詳ナラス

○發見 年月詳ナラス

川古鑛泉 利根郡 相模驛

○泉質 鹽類泉

無色透明無臭無味ナリ其反應ハ亞兒加里性ニ「リトル」中含有スル所ノ各成分及其量左ノ如シ

格魯兒 多量 硫酸 少量

礬土 痕跡 加兒基 多量

安謨尼亞 痕跡 那篤倫 著明

加里 著明

固形分合計一、四八六八瓦

温度八十七度

○位置景況 山川ノ間ニ涌出ス浴舎一戸アリ道路不便ナリ

○浴客 明治九年ヨリ十三年ニ至ル平均一ケ年凡三十三人

○發見 寶徳年間

谷川鑛泉 利根郡 谷川村

○泉質 鹽類泉

無色透明無臭無味ナリ其反應ハ亞兒加里性ニ「リトル」中含有スル所ノ各成分及其量左ノ如シ

格魯兒	少量	硫酸	少量
磷酸	痕跡	硅酸	少量
加爾基	多量	安謨尼亞	痕跡
那篤倫	著明	加里	著明

固形分合計〇、九六瓦

温度百三十二度

○位置景况 山谷中ヨリ岩石ノ間ヨリ涌出ス湯戸一アリ海面ヨリ高キヲ凡二千零八尺道路最不便ナリ

○浴客 平均一ケ年凡七百人

○發見 康曆年間

老神オカミ鑛泉河原 利根郡 老神村

○泉質 硫黄泉

温度百十三度

○位置景况 本村ハ利根川ノ支流片品川ノ北岸ニ在リテ高山南北ニ聳立ス泉ハ片品川ノ上沙石間ヨリ涌出シ直ニ湯槽ニ入ル浴舎一戸アリ清潔ナラスト雖近歲四時浴客ヲ絶タス道路ハ沼田町ニ距ル凡四里半ニシテ甚ク便ナラス

○浴客 明治十四年中凡二百五十人

○發見 年月詳ナラザレモ大同年間既ニ浴場アリシト云フ

寶川鑛泉 利根郡 寶川

虫ノ湯 鳩ノ湯 龜瀧ノ湯

○泉質 硫黄泉

虫ノ湯

温度百三十二度

鳩ノ湯

温度百拾六度

群馬縣

龜瀧ノ湯

温度百二十度

○位置景况 四面皆山嶺ニ其東南ニ聳ユルヲ武尊山ト云ヒ北ニ位スルヲ大烏帽子山小烏帽子山ト云フ海面ヨリ高キヲ凡千六百八十尺而本村ハ越後ニ界スル清水嶺新道ノ東ニ在リ泉ハ村ノ西南隅ニ利根川ノ支流寶川ノ岸三所ニ涌出ス浴舎二戸湯槽四個アリ道路ハ不便ニ清水嶺新道ヲ距ル凡三里山間ノ僻地ニ一里以内人家ヲ見ス

○浴客 明治十五年中凡五百人

○發見 年月詳ナラス

湯原鑛泉

湯原根村

○泉質 鹽類泉

無色透明無臭無味ナリ其反應ハ中性ニ一リトル中 含有ス

ル所ノ各成分及其量左ノ如シ

格魯兒	少量	硫酸	多量
磷酸	痕跡	硅酸	少量
鉄	痕跡	加兒基	多量
那篤倫	著明	加里	著明

固形分合計一七一六瓦

温度百三十度

○位置景况 川岸平坦ノ地ニノ岩石ノ下ヨリ涌出ス道路便ナレ

浴客多キニ至ラス

○浴客 明治九年ヨリ十三年ニ至ル平均一ケ年凡八十六人

○發見 年月詳ナラス

湯檜曾鑛泉

湯檜曾村

○泉質 鹽類泉

無色透明無臭無味ナリ其反應ハ亞兒加里性ニノ「リ」ト「ル」中
含有スル所ノ各成分及其量左ノ如シ

格魯兒

多量

硫酸

多量

加爾基

痕跡

麻偏涅失亞

痕跡

安謨尼亞

痕跡

那篤倫

著明

固形分合計〇・五〇瓦

溫度百五十七度

○位置景況 山間ノ路傍ニ涌出ス浴舎一所アリ道路不便ナリト雖

清水嶺ヲ踰ユル旅客來浴スル者多シ

○浴客 明治九年ヨリ十三年ニ至ル平均一ケ年凡五百五十八

○發見 年月詳ナラス

川場湯原鑛泉

利根縣湯原村

○泉質 單純泉温

無色透明無臭無味ナリ其反應ハ中性ニ「リ」ト「ル」中含有ス
ル所ノ各成分及其量左ノ如シ

格魯兒

痕跡

硫酸

痕跡

磷酸

痕跡

硅酸

痕跡

鐵

痕跡

礬土

痕跡

加爾基

痕跡

安謨尼亞

痕跡

那篤倫

著明

加里

著明

固形分合計〇・二瓦

溫度百零二度

○位置景況 平坦ノ地ヨリ涌出ス浴舎四戸アリ道路便ニシテ逐年繁

盛ニ赴ク景況アリ

○浴客 平均一ケ年凡千百零四人

○發見 年月詳ナラス

鹽ノ久保鑛泉 碓氷郡 西上磯部 村

○泉質 炭酸泉

白濁無臭ニシテ鹹味アリ其反應ハ亞兒加里性ニシテ「リットル」中
含有スル所ノ各成分及其量左ノ如シ

重炭酸鹽 多量 格魯兒 最多量

亞硝酸 十 硝酸 少量

硅酸 痕跡 鐵 多量

礬土 多量 加爾基 少量

麻偏涅失亞 少量 安謨尼亞 多量

那篤倫 最著明 加里 著明

固形分合計二八、九九三二瓦

溫度六十二度

○位置景況 田圃間ヨリ涌出ス海面ヨリ高キテ凡千零三十五尺本
村ハ中仙道ノ南ニ方リ西群馬郡ト碓氷川ヲ以テ之ヲ界ス道路

至便逐年浴客ノ數ヲ加フ

○浴客 人員詳ナラス

○發見 年月詳ナラス

入ノ湯鑛泉 碓氷郡 碓本驛

○泉質 鹽類泉

無色透明無臭無味ナリ其反應ハ弱亞兒加里性ニシテ「リットル」
中含有スル所ノ各成分及其量左ノ如シ

格魯兒 少量 硫酸 最多量

礬土 多量 加爾基 少量

麻偏涅失亞 少量 安謨尼亞 痕跡

那篤倫 著明 加里 著明

固形分合計一、九七六八瓦

溫度百〇二度

○位置景況 山麓ニノ岩石ノ罅隙ヨリ涌出ス海面ヨリ高キ一凡三千四百八十八尺浴舎一戸アリ逐年浴客ヲ増加ス又旅店アリ碓氷嶺山中ヨリ一里半坂本驛ニ至ル三里

○浴客 明治九年ヨリ十三年ニ至ル平均一ケ年凡六百二十五人

○發見 年月詳ナラス

湯ノ澤鑛泉

碓氷郡宇湯ノ澤

○泉質 炭酸泉

無色透明ニシテ「リットル」中含有スル所ノ各成分及其量左ノ如シ

游離炭酸	痕跡	硫化水素	痕跡
重炭酸加爾叟母	痕跡	重炭酸亞酸化鐵	痕跡
硫酸加爾叟母	少量	格魯兒那篤留母	少量
硅酸	痕跡	有機物	痕跡

固形分合計〇・〇二〇瓦

温度六十二度比重ハ攝氏十七、二度ノ温ニ於テ一弱ニ居ル

○位置景況 山腹ニ在リテ溪水ノ側ニ涌出ス浴舎一戸アリ海面ヨリ高キ一凡千九百尺

○浴客 平均一ケ年凡九十五人

○發見 年月詳ナラス

蟹澤鑛泉

碓氷郡原村

○泉質 炭酸泉

無色透明ニシテ「リットル」中含有スル所ノ各成分及其量左ノ如シ

遊離炭酸	痕跡	硫化水素瓦斯	痕跡
重炭酸亞酸化鐵	痕跡	重炭酸加爾叟母	痕跡
重炭酸麻屈涅叟母	痕跡	硫酸加爾叟母	痕跡
格魯兒那篤留母	少量	炭酸那篤留母	少量

硅酸 少量

固形分合計〇、三七四瓦

温度五十六度比重ハ攝氏十三度半ノ温ニ於テ一強ニ居ル

〇位置景況 碓氷川ノ側ニ大石ノ下ヨリ涌出ス海面ヨリ高キ

凡千四百六十尺浴舎一戸アリ道路便ナリ

〇浴客 人員詳ナラス

〇發見 年月詳ナラス

龜澤鑛泉 碓氷郡 川浦村 字 龜澤

〇泉質 單純泉冷

無色透明ニ一リットル中含有スル所ノ各成分及其量左ノ如シ

硫酸加爾叟母 少量 炭酸那篤留母 少量

硅酸 少量 格魯兒那篤留母 痕跡

硫酸礬土 痕跡 有機物 痕跡

固形分合計〇、一一五瓦

温度六十四度比重ハ攝氏十八度ノ温ニ於テ一ニ居ル

〇位置景況 溪流ノ畔ニ岩石ノ間ニ所ニ涌出ス浴舎一戸アリ海

面ヨリ高キ一凡二千零八十八尺

〇浴客 平均一ケ年凡百人

〇發見 年月詳ナラス

六反田鑛泉 碓氷郡 松井田

〇泉質 鹽類泉

無色透明ニ一リットル中含有スル所ノ各成分及其量左ノ如シ

炭酸那篤留母 少量 格魯兒那篤留母 少量

硫酸加爾叟母 痕跡 硝酸 痕跡

磷酸 痕跡 硅酸 少量

有機物 多量

固形分合計〇、五六〇瓦

温度六十五度比重ハ攝氏十八、四度ノ温ニ於テ〇、九九九ニ居ル

○位置景況 丘下ニ在リテ田圃ノ間ヨリ涌出ス浴舎一戸アリ海面

ヨリ高キテ凡千三百尺

○浴客 平均一ケ年凡四千二百人

○發見 年月詳ナラス

湯ノ澤鑛泉 碓氷郡新堀村

○泉質 炭酸泉

無色透明ニシテ硫化水素ノ臭アレヒ極微ニシテ反應ヲ呈セス「リ

トル」中含有スル所ノ各成分及其量左ノ如シ

游離炭酸 少量 硫化水素 痕跡

炭酸亞兒加里 少量 重炭酸加爾叟母痕跡

重炭酸亞酸化鉄痕跡 格魯兒那篤留母 少量

硫酸麻偏溼叟母痕跡 硫酸 少量

固形分合計〇、三三〇瓦

温度五十九度比重ハ攝氏十五度半ノ温ニ於テ一ニ居ル

○位置景況 本村ハ中仙道ノ沿道ニ接シ泉ハ山腹ヨリ涌出ス浴舎

一戸アリ海面ヨリ高キテ凡千三百六十尺

○浴客 人員詳ナラス

○發見 年月詳ナラス

諸日向鑛泉 北甘樂郡龍倉村

○泉質 鹽類泉

微黄色透明無臭無味ナリ其反應ハ亞兒加里性ニシテ「リトル」

中含有スル所ノ各成分及其量左ノ如シ

硫化水素 少量 重炭酸鹽 少量

格魯兒 多量 硫酸 最少量

亞硝酸 六乃至七 硝酸 少量
 磷酸 少量 硅酸 少量
 礬土 少量 加爾基 最多量
 安謨尼亞 痕跡 那篤倫 著明
 加里 著明

固形分合計〇、九〇一〇瓦

温度六十度

○位置景况 山間ニ石隙ヨリ涌出ス浴舎二戸アレモ來浴スル者僅少ナリ道路不便ニ屬ス

○浴客 人員詳ナラス

○發見 明治八年

湯端鑛泉 多胡郡良村
○泉質 鹽類泉

無色透明無臭無味ナリ其反應ハ亞兒加里性ニ一リトル中
含有スル所ノ各成分及其量左ノ如シ

重碳酸鹽	多量	格魯兒	多量
硫酸	多量	硅酸	痕跡
鉄	痕跡	加爾基	痕跡
麻偏涅失亞	痕跡	安謨尼亞	淡黃
那篤倫	著明	加里	著明

固形分合計五、七六瓦

温度四十一度

○位置景况 山間ニ田圃中ヨリ涌出ス道路便ナレモ浴客多カラ

○浴客 人員詳ナラス

○發見 年月詳ナラス

鹽平林鑛泉 多胡郡 下日野村

○泉質 鹽類泉

無色透明無臭無味ナリ其反應ハ亞兒加里性ニ「リットル」中
含有スル所ノ各成分及其量左ノ如シ

炭酸鹽 多量 格魯兒

硫酸 少量 矽酸 痕跡 多量

礬土 少量 加爾基 痕跡

安謨尼亞 痕跡 那篤倫 著明

加里 著明

固形分合計六、二九二瓦

温度三十五度

○位置景況 川岸ノ石罅ヨリ涌出ス一小混堂アリ道路不便ナリ

○浴客 明治十一年ヨリ十三年ニ至ル平均一ケ年凡百二十八人

○發見 明治八年

猪田鑛泉 多胡郡 下日野村

○泉質 鹽類泉

無色透明無味ニ「リットル」中「含有スル所ノ各成分及其量左ノ如シ」

硫化水素 痕跡 炭酸鹽 少量

格魯兒 痕跡 硫酸 少量

磷酸 痕跡 矽酸 少量

加爾基 痕跡 麻偏涅失亞 痕跡

安謨尼亞 痕跡 那篤倫 最著明

加里 著明

固形分合計〇、六八二瓦

温度五十度

○位置景況 田畔ニ石間ヨリ涌出ス浴舎ニアリ道路至便ナリ

○浴客 「明治十一年ヨリ十三年ニ至ル」平均一ケ年凡七百八十二人
○發見 年月詳ナラス

藪塚 新田郡字湯ノ入

○泉質 鹽類泉

無色透明無臭無味ナリ其反應ハ亞兒加里性ニ「一リートル」中
含有スル所ノ各成分及量左ノ如シ

- 炭酸那篤留母 〇、二五四一 炭酸加爾叟母 〇、〇〇八七〇
- 炭酸加留母 〇、〇八六五 炭酸麻偏涅叟母 痕跡
- 硫酸那篤留母 〇、〇〇〇五一 酸化鉄 〇、〇〇三一五
- 硫酸 〇、〇〇五七〇
- 固形分合計 〇、二五八六六瓦
- 遊離炭酸 〇、〇七九六九瓦
- 温度六十度

○位置景况 山麓ニノ岩石ノ罅隙ヨリ涌出ス浴舎二戸アリ道路便ナリ

○浴客 「明治九年ヨリ十三年ニ至ル」平均一ケ年凡一萬零五百十二人

○發見 年月詳ナラス

此地ノ字ヲ湯ノ知ト稱ス蓋古昔ヨリ涌泉多カリシナラ爾來浴場
後泉効漸ク人知ル所トナリ來浴スル者多カリシナラ爾來浴場
盛ニ興衰アリ云フ復繁

忍山 鑛泉

山田郡 二度村

○泉質 單類泉單純泉冷

無色透明無臭無味ナリ其反應ハ弱亞兒加里性ニ「一リートル」中
含有スル所ノ各成分及量左ノ如シ

- 重炭酸鹽 多量 格魯兒 少量
- 硫酸 痕跡 磷酸 痕跡

硫酸	多量	鐵	痕跡
礬土	痕跡	加爾基	少量
麻偏涅失亞	少量	安謨尼亞	痕跡
那篤倫	著明	加里	著明

固形分合計〇、一九八瓦

溫度四十六度

○位置景況 山麓ノ地ニ涌出ス浴舎一戸アリ道路不便ナリ

○浴客 人員詳ナラス

○發見 年月詳ナラス

茨城縣

常陸國

神岡鑛泉 多賀郡下村

○泉質 硫黃泉

無色透明無味ニシテ硫化水素具アリ其反應ハ強亞兒加里性ニシテ含有スル所ノ各成分及量左ノ如シ

硫化水素	痕跡	炭重	酸鹽	多量
格魯兒	多量	硫酸		多量
硅酸	痕跡	加爾基		痕跡
麻偏涅失亞	痕跡	安謨尼亞		痕跡
那篤倫	著明	加里		著明

固形分合計〇、七四瓦

溫度六十二度

○位置景況 山麓ニ在リ道路便ナリ

○浴客 平均一ケ年凡千三百五十八

○發見 文明元年己丑正月

ナ村民前山ニアリ山麓ノ足湯トテ泉處クニ際スルヲ見テ發見セリ故ニ此ノ湯トテ名ツクニ際スル

茨城縣

小津田 鑛泉 多賀郡 小津田村

○泉質 單純泉冷

無色透明無臭無味ナリ其反應ハ強亞兒加里性ニシテ含有スル所ノ各成分及量左ノ如シ

重炭酸鹽 小量

格魯兒

痕跡

硫酸 痕跡

硅酸

痕跡

加爾基 痕跡

麻偏涅失亞

痕跡

安謨尼亞 痕跡

那篤倫

著明

加里 著明

固形分合計〇・二六瓦

温度六十二度

○位置景況 山間ノ平地ニ屬シ人家庭上ノ井中ヨリ涌出ス

○浴客 平均一ケ年凡二百四十人

○發見 明治元年甲申

是年新鑿ノ井中場ヨリ涌出セシ後ト病云フ

諏訪 鑛泉 多賀郡 諏訪村

○泉質 未詳

温度六十一度

○位置景況 山腹ニ在リテ丘陵四面ヲ擁シ中間ニ田アリ一溪ヲ通

ス道路少シク不便ナリ

○浴客 平均一ケ年凡千人

○發見 年月詳ナラス明治七年始テ浴場ヲ開ク

那珂郡前濱村憲ノ一翁テ久シク浴場ヲ開クト明治七年始テ此泉ニ浴

田尻 鑛泉 多賀郡 田尻村

○泉質 未詳

温度四十八度

○位置景况 山麓ノ海岸ニシテ眺望極メテ佳ナリ其泉源海面ヨリ高キ一僅ニ一尺許ナルヲ以テ常ニ海水ト混ス因リテ落潮ノ時之ヲ吸取シテ浴用ニ供ス

○浴客 人員詳ナラス

○發見 年月詳ナラス

砂澤礦泉

砂多澤賀村郡

○泉質 未詳

温度五十九度

○位置景况 山麓ニシテ峯巒ヲ帶ヒ平田ヲ望ム道路不便ナリ

○浴客 人員詳ナラス

○發見 文化年間

折橋鐵泉

折久慈郡折橋村

○泉質 單純泉冷

微黄色透明無臭無味ナリ其反應ハ亞兒加里性ニシ「一リトリトル」中含有スル所ノ各成分及量左ノ如シ

硫化水素	痕跡	重炭酸鹽	痕跡
格魯兒	痕跡	硫酸	痕跡
磷酸	痕跡	硅酸	痕跡
加兒基	痕跡	麻僞涅失亞	少量
安謨尼亞	痕跡	那篤倫	著明
加里	著明		

固形分合計〇、一瓦

温度六十二度

○位置景况 山麓ニ在リテ三面山ヲ負ヒ一方開豁コノ全村ヲ望ム

道路崎嶇ナラス

○浴客 平均一ケ年凡九百人

○發見 永徳以前ナリトス
ニ至リテ漸次其舊ニ復リ當時浴客多カリシカ後屢興衰アリ近歲

上深狹鑛泉 上久慈郡村

○泉質 單純泉冷

無色透明無臭無味ナリ其反應ハ亞兒加里性ニノ「一」リ「ト」ル中
含有スル所ノ各成分及量左ノ如シ

重碳酸鹽	痕跡	格魯兒	少量
硫酸	少量	硅酸	痕跡
麻僞涅失亞	痕跡	安謨尼亞	痕跡
那篤倫	著明	加里	著明

固形分合計〇、二六瓦

温度六十二度

○位置景况 山麓ニ在リテ一面山ヲ帯ヒ三面ハ開敞コノ遐曠スヘ

シ道路險惡ナラス

○浴客 平均一ケ年凡二百七十人

○發見 今ヲ距ル七八百年前ニ發見セシト云フ「口碑」ニ存スレモ

舊記詳ナラス浴場ヲ開キシハ寛永十八年辛巳ニ在リト云フ

大菅鑛泉 大久慈郡

○泉質 單純泉冷

無色透明無臭無味ナリ其反應ハ亞兒加里性ニ「一」リ「ト」ル中
含有スル所ノ各成分及量左ノ如シ

格魯兒	少量	硫酸	少量
磷酸	少量	硅酸	痕跡
礬土	少量	安謨尼亞	痕跡
那篤倫	著明	加里	著明

固形分合計〇、二四瓦

温度六十度

- 位置景況 山間ノ田圃ニ在リ山麓ヲ帯ルト雖道路稍便ナリ
- 浴客 平均一ケ年凡七千人
- 發見 天明以前ニ在リト云フ

上高倉鑛泉

明一名金 上久慈郡

- 泉質 單純泉温

無色透明無臭無味ナリ其反應ハ亞兒加里性ニシ「一」リ「ト」ル中
含有スル所ノ各成分及量左ノ如シ

硫酸	多量	格魯兒	痕跡
重碳酸鹽	多量		
硫酸	痕跡	磷酸	痕跡
硅酸	少量	加爾基	痕跡
麻僱涅失亞	痕跡	安謨尼亞	痕跡
那篤倫	著明	加里	著明

固形分合計〇三四瓦

温度七十一度

- 位置景況 山間ノ平地ニノ人家ノ庭中ニ涌出ス四山環匝道路岨嶮
- 浴客 平均一ケ年凡千人
- 發見 元和年間

袋田鑛泉

久慈郡 袋田村

- 泉質 單純泉温

無色透明無臭無味ナリ其反應ハ亞兒加里性ニシ「一」リ「ト」ル中
含有スル所ノ各成分及量左ノ如シ

硫酸	多量	格魯兒	痕跡
重碳酸鹽	多量		
硫酸	痕跡	磷酸	多量
硅酸	痕跡	麻僱涅失亞	痕跡

安謨尼亞

痕跡

那篤倫

著明

加里

著明

固形分合計〇三瓦

温度九十三度

○位置景況 山間ニシテ三方ハ田ニ面ス人家三四戸アリ浴客ヲ留宿

セシム

○浴客 平均一ケ年凡五千四百人

○發見 元祿元年戊辰八月

山田鑛泉

久慈郡
山田村

○泉質 未詳

温度五十五度

○位置景況 山家ノ庭中ニ在リ道路甚ク峻峻ナリ

○浴客 平均一ケ年凡千三百五十八

○發見 享保年間ニ在リトス後開塞一ナラス今舊ニ復ス

西^才金鑛泉

久慈郡
西金村

○泉質 未詳

温度八十度

○位置景況 山家ノ庭中ニ在リ道路峻峻ナリ

○浴客 平均一ケ年凡二百七十八

○發見 大永年間

成澤鑛泉

東茨城郡
成澤村

○泉質 未詳

温度五十一度

○位置景況 山腹ノ林中ニ涌出ス道路便ナリ

○浴客 平均一ケ年凡三百六十八

茨城縣

○發見 年月詳ナラス蓋シ享和文化ノ間ニ在リ

勝倉嶺泉 勝那珂郡 勝倉村

○泉質 鹽類泉

淡黄色溷濁ニシテ鹹味ナリ其反應ハ強亞兒加里性ニシ「リットル」
中含有スル所ノ各成分及量左ノ如シ

格魯兒	最多量	重炭酸鹽	多量
硫酸	少量	硅酸	少量
加兒基	少量	麻偏涅失亞	少量
安謨尼亞	痕跡	那篤倫	最著明
加里	最著明		

固分形合計二、〇二瓦

温度六十二度

○位置景況 山間ノ溪谷ニ在リ道路峻惡ナラス

○浴客 平均一ヶ年凡九十八人

○發見 萬延元年庚申

千葉縣

上總國

湯ヶ嶽鐵泉

望陀郡 黄和村 田畑村

○泉質 鹽類泉

微黄色ニシテ浮游物アリ無臭無味ナリ其反應ハ亞兒加里性ニシ
「リットル」中固分形〇、五〇〇五瓦ヲ含有セリ其各成分及量左
ノ如シ

硅酸	〇、〇四三三	硫酸加爾叟母	〇、〇四三一
炭酸加爾叟母	〇、〇三八八四	炭酸那篤倫母	〇、一五一八〇
格魯兒加爾叟母	〇、〇二三二	格魯爾那篤倫母	〇、二〇〇二五

固形分合計〇、四九〇三四瓦

温度六十度

○位置景况 四面山脈連亘ノ清澄ノ山脈ニ連リ東ニ小櫃川ヲ帶フ泉ハ湯ク嶽近傍ノ地ニ發シ十間餘ノ石筧ヲ經テ浴室ニ通ス温度低キヲ以テ温メテ之ニ浴ス道路ハ各地ニ通スルト雖皆便ヲ得難シ

○浴客 明治十四年ヨリ十六年ニ至ル平均一ケ年凡千七百零二人

○發見 光仁天皇ノ時ニ在リト云フ

寶龜二年辛未カ亥ニ思議法師ヲト云者始テ此泉ヲ試ス云正元中八僧日庚辰安房館山城主湯里權見ヲ發シ其類ヲ採ル者アリ中ニ保致元浴シ實テ領主松平大和守命シ之ヲ浴場ヲ修シニ嘉永二年巳酉五月第一ニ浴室ヲ以新設チス加爾大ニ浴

湯澤鑛泉 市周郡村宇湯澤

○泉質 未詳

黄色ヲ帶ヒ硫黄氣ヲ含ム

温度七十度 夏冬候ハハ之ヲ減増ス

○位置景况 鹿野山ノ東麓ニシテ西南山ヲ負ヒ東北ハ村落ニ接ス泉ハ路傍巖石ノ罅隙ヨリ發ス其噴口方二尺五寸深二十間許流溢

○浴客 人員詳ナラス

○發見 年月詳ナラス

下原鑛泉

夷岡郡下原 彌喜用村

○泉質 未詳

温度未詳

○位置景况 東ハ夷隅川ノ支流ニ沿ヒ西ハ日照山ヲ負ヒ南ハ天王森ノ高山ニ接ス泉ハ崖壁ノ間ヨリ涌出シ流末溪川ニ注ク浴

室一所湯槽一個アリ道路不便ナリ大多喜ニ至ルニ里勝浦町ニ
四里

○浴客 明治十四年ヨリ十六年ニ至ル平均一ケ年凡千三百三十三
人

○發見 年月詳ナラス

下總國

長堀鑛泉

印旛郡宇長堀

○泉質 未詳

温度未詳

○位置景況 四面平坦ニ村落ニ接ス

○浴客 明治十四年十五年人員詳ナラス十六年平均一ケ年凡八十八

○發見 明治五年五月

右縣下安房平郡増間村不入斗村長狹郡打墨村貝渚村上總周准
郡粟倉村夷隅郡湯倉村等ノ諸泉ハ調査中ニ係ルヲ以テ姑ク之
ヲ除ク

埼玉縣

武藏國

山田鑛泉

秩父郡山田村

○泉質 未詳

温度五十九度

○位置景況 郡中大宮郷ノ東北ニ産川ノ岸巖石ノ間ヨリ进出ス
縣廳ヲ隔ツルニ十里餘道路便ナリ

○浴客 明治十二年中凡二千八

○發見 年月詳ナラス

埼玉縣

柴原鑛泉

秩父郡 贊川小野原兩村入會地字柴原

○泉質 未詳

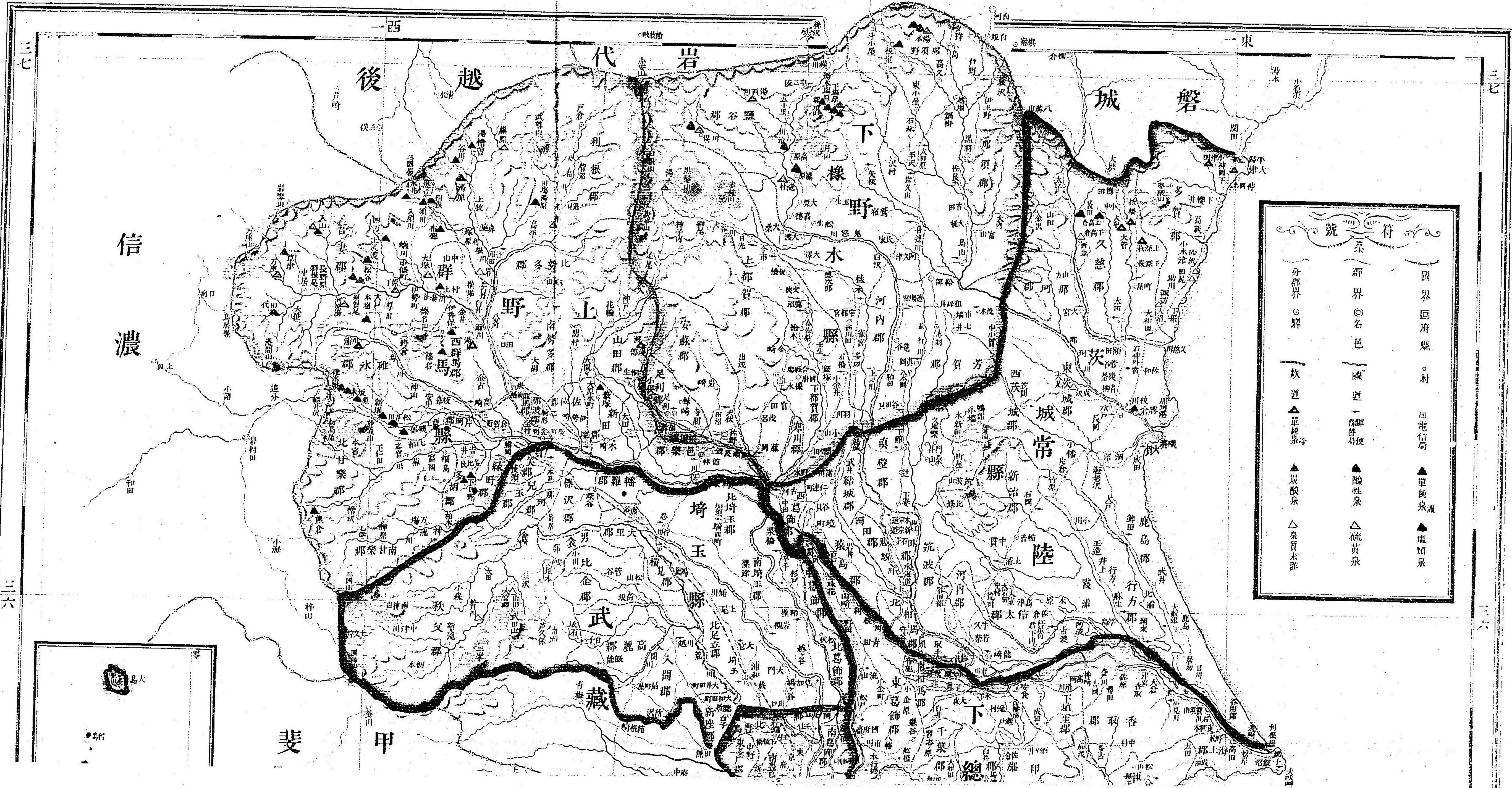
温度五十三度

○位置景況 大宮郷ノ西南三里ニ贊川村湯ノ入山麓ナル澤畔ヨリ涌出ス泉上小野原村ニ屬スル山岳峙立セリ埼玉縣廳ニ至ルニ二十里餘道路便ナリ

○浴客 明治十二年中凡千人

○發見 年月詳ナラス

信濃



符號

國界 回所縣。村 回電信局 ▲單純泉 ▲塩田泉

郡界 〇名邑 國道 一郵便局 ▲酸性泉 ▲硫黄泉

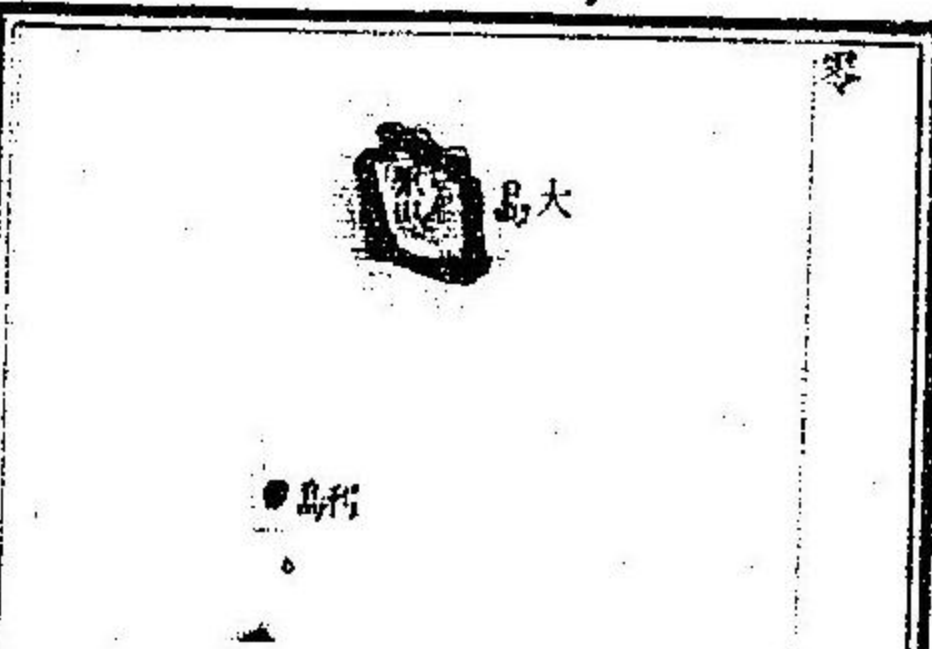
分郡界 〇驛 坎道 ▲單純泉 ▲泉酸泉 ▲泉質未詳

三七

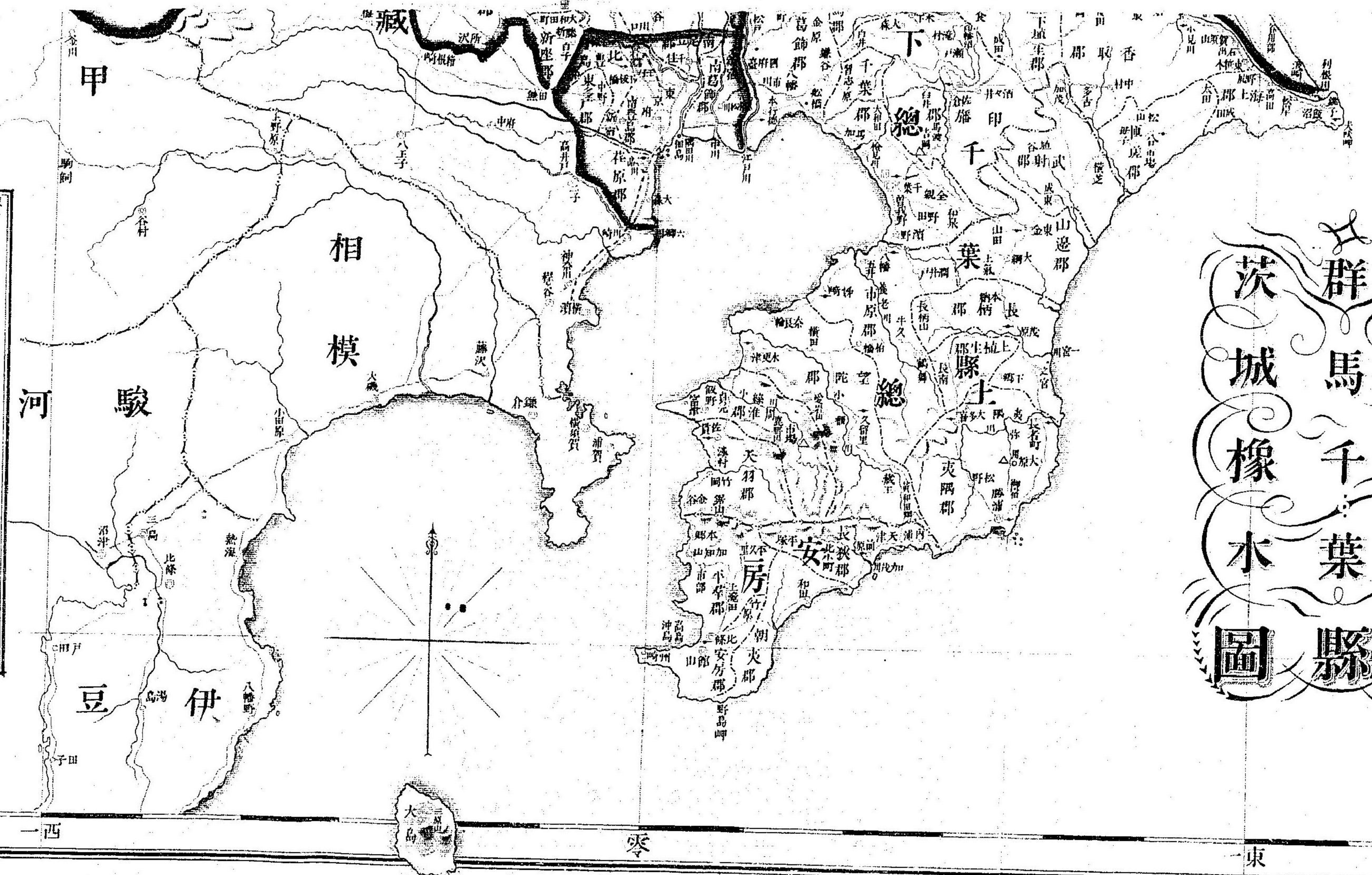
三七

三六

三六



東京府 埼玉 群馬 茨城 馬千葉 檜木 圖 縣 五



小笠原島郡島

伊豆七島 東京府之管下

神奈川縣

武藏國

小河内鑛泉稱ノ湯 西多摩郡小河内

○泉質 硫黃泉

無色透明ヨリ亞兒加里味ヲ帶ヒ著シク硫化水素臭ヲ放ツ其反應ハ稍中性ニシテ煮沸スレハ亞兒加里性ニ變ス含有スル所ノ各成分及其量左ノ如シ

格魯兒那篤留母 少量 硫酸那篤留母 少量

硅酸那篤留母 多量 炭酸那篤留母 多量

加爾基鹽 痕跡 重碳酸亞酸化鉄 少量

麻偏涅失亞鹽類 少量 硫化水素 多量

固形分合計〇、一八瓦

溫度八十七度ヨリ八十九度ノ間ニ在リ

○位置景況 本村ハ玉川ノ水源ナル溪畔ニシテ西ハ甲斐北ハ秩父ニ

接シ重嶺崇嶽ノ間ニ在リ海面ヨリ高キヲ凡千五百尺餘ナリ泉ハ山腰少平ノ地ニ發ス泉池方六尺許ニノ周ラスニ石ヲ以テス池底數竅アリ混々全涌ス客舎六七戸皆泉水ヲ浴槽ニ盛リ火ヲ以テ溫度ヲ添ヘ澡浴ニ供ス又陰篋ヲ以テ源泉ヲ引キ瀑ト爲シ病者ノ患部ニ灌ガシム此ヲ距ル三町許ニ泉アリ目ノ湯蟲ノ湯ト稱ス其質前泉ニ異ナラス然レモ涌量極メテ微ナリ道路ハ神奈川縣廳ニ至ル二十五里七町餘青梅町ニ八里一町其間險處アリト雖笹輿ヲ通スルヲ得ヘシ

○浴客 平均一ケ年凡千七百八

○發見 年月詳ナラス或ヘ傳ヘテ正和二年癸丑ナリトス

昔芝地アリ竊ニ傷ツク巖崖涌泉ノ處ニ到リ頭ヲ延テ溜テ承ケ留ルニ日(一)ニ七日ニ作ルニシテ創癒ニ至リ云云石ニ後勒シ泉ヲ上設ケ此泉ヲ待ス文政四年辛巳湯主丹次友鶴八其由ヲ云石ニ後勒シ泉ヲ上設ケ野興ノ前ニ建ツ保ル齋龜

相模國

湯本鑛泉 足柄下郡湯端

○泉質 單純泉温

溫度百度

○位置景況 早川ノ南岸ニ西南北三面ハ丘陵起伏ノ東方ハ稍平坦ニ屬ス海面ヲ抜ク四十尺ニ過キス泉ハ城山ノ麓岩石ノ間ヨリ涌出ス湯戸ニアリ浴室ヲ設ケテ源泉ヲ引ク之ヲ福住ノ湯小川ノ湯ト稱ス層樓川ニ臨ミ結構頗ル壯麗ナリ毎戸湯槽各ニテ置ク別ニ浴室ヲ設ケ之ヲ總湯ト云フ道路ハ小田原驛ニ至ル一里十八町塔ノ澤ニ六町箱根驛ニ六里餘此泉以下蘆ノ湯ニ至ルヲ箱根七湯ト稱ス

○浴客 明治十四年ヨリ十六年ニ至ル平均一ケ年凡二萬千六百人

○發見 年月詳ナラス

神奈川縣

塔ノ澤鐵泉

足柄下郡 塔ノ澤村

福住ノ湯 元湯 關口ノ湯 藤屋ノ湯 月ノ田村ノ湯 一ノ湯

乘湯 早野ノ湯 玉ノ湯古ハ玉結云フ

○泉質 鹽類泉

福住湯

本泉中含有スル所ノ各成分及其量左ノ如シ以下諸泉

硫酸那篤留母 〇、一八五六 格魯兒那篤留母 〇、三二一〇

格魯兒加留母 〇、〇〇八三 格魯兒麻偏涅叟母 痕跡

炭酸亞酸化鐵 痕跡 有機物 痕跡

格魯兒加爾叟母 〇、〇〇二六 硅酸 〇、〇五四七

炭酸麻偏涅叟母 痕跡

固形分合計 〇、五七二二瓦

温度百十一度

元湯

硫酸那篤留母 〇、一八五六 格魯兒那篤留母 〇、三〇五五

格魯兒加留母 〇、〇二四四 格魯兒麻偏涅叟母 痕跡

炭酸亞酸化鐵 痕跡 有機物 痕跡

格魯兒加爾叟母 痕跡 硅酸 〇、〇二五〇

炭酸加爾叟母 〇、〇三二一 炭酸麻偏涅叟母 痕跡

固形分合計 〇、五七二六瓦

温度全上

關口ノ湯

硫酸那篤留母 〇、一五五六 格魯兒那篤留母 〇、二六〇四

格魯兒加留母 〇、〇一三八 格魯兒麻偏涅叟母 痕跡

硅酸 〇、〇四四八 炭酸亞酸化鐵 痕跡

有機物 痕跡 格魯兒加爾叟母 〇、〇二八〇

固形分合計 〇、五〇二六瓦

温度百零九度

神奈川縣

藤屋ノ湯

温度百十三度

月ノ田村ノ湯 一ノ湯 乘湯 早野ノ湯

温度共ニ未詳

玉ノ湯

温度百零五度

○位置景況 本村東北ノ間ハ塔ヶ峯高ク聳エ臺ヶ嶽松尾山等相連
 續シ東方僅ニ缺テ遙ニ石橋山ヲ望ム海面ヲ抜ク湯本村ニ比ス
 レハ差高シ此泉ハ早川ノ南岸處々ニ涌出ス之ヲ福住ノ湯元湯
 藤屋ノ湯月ノ田村ノ湯一ノ湯ト云ヒ樓檐相連リ皆源泉ニ就キ
 テ浴室ヲ構フ毎戸木槽各ニテ置ク其他旅店四戸アリ又乗ノ湯
 ト稱スル者ハ村人ノ縦浴ニ供ス關口ノ湯早野ノ湯ハ今浴室ノ
 設ナシ其北岸ニ在リテ浴樓ヲ構ユル者ヲ玉ノ湯ト云フ竝ニ架シ
 テ南岸涌出スル所ノ一泉ヲ引キ又湯瀑ヲ前岸ニ設ク道路ハ七

曲阪ヲ過キテ太平臺村ニ至ル其間羊腸曲折ナレモ甚ク險ナラ
 ス宮ノ下ニ至ル一里四町

○浴客 明治十四年ヨリ十六年ニ至ル平均一ヶ年凡一萬八千六百
 七十七人

○發見 慶長三年戊戌ノ頃塔ヶ峯阿彌陀寺開基ノ僧單營之ヲ發見
 スト云フ

在時之此泉國(西山ト號ス)明人朱之瑜(舜)水ト爲ス(光國)因テ此勝
 遊フ之此泉國(西山ト號ス)明人朱之瑜(舜)水ト爲ス(光國)因テ此勝
 二羅山ノ三字ヲ書シ本今猶存セト云フ

宮ノ下鑛泉

足柄下郡 底倉村 字宮ノ下

三日月ノ湯 熊野ノ湯 吉田ノ湯 瀧ノ湯

○泉質 鹽類泉

三日月ノ湯

本泉中含有スル所ノ各成分及其量左ノ如シ以下諸泉

硫酸那篤留母 ○、〇六五六 格魯兒那篤留母 一、五八八八
 格魯兒加留母 ○、〇〇五二 格魯兒麻偏涅叟母 痕跡
 硅酸 ○、一二六二 炭酸亞酸化鉄 痕跡
 有機物 痕跡 炭酸加爾叟母 ○、一八一八
 炭酸麻偏涅叟母 ○、〇六二三 磷酸 痕跡
 礬土 痕跡 硫酸加爾叟母 ○、〇二五二
 硫化水素 ○、〇〇一七
 固形分合計二、〇五六八瓦
 温度百四十度
 熊野ノ湯
 硫酸那篤留母 ○、〇三五八 格魯兒那篤留母 ○、七〇五六
 格魯兒麻偏涅叟母 痕跡 格魯兒加留母 ○、〇六六四
 硅酸 ○、〇六五八 炭酸亞酸化鉄 痕跡
 有機物 痕跡 炭酸加爾叟母 ○、一九八一
 炭酸麻偏涅叟母 ○、〇〇九〇 蒲魯謨加留母 痕跡
 磷酸 痕跡

固形分合計一、〇八〇七瓦
 温度百二十五度
 吉田ノ湯
 硫酸那篤留母 ○、〇三二〇 格魯兒那篤留母 一、七二七九
 格魯兒加留母 ○、〇三九二 格魯兒麻偏涅叟母 ○、〇三六〇
 硅酸 ○、〇八八七 炭酸亞酸化鉄 痕跡
 有機物 痕跡 格魯兒加爾叟母 ○、〇八五八
 固形分合計一、〇〇八六瓦
 温度百十四度
 瀧ノ湯
 温度未詳
 ○位置景況 明星ノ嶽北ニ聳ニ鷹巢山南ニ峙テ餘脈東ヨリ來テ湯

坂山ニ連リ西ハ冠ヶ嶽ニ對ス早川ノ南岸ヨリ海面ヨリ高キ
凡千零六十尺ナリ三日月ノ湯熊野湯ハ共ニ湯戸ノ宅地巖石ノ
間ヨリ涌出シ木笥ヲ經テ浴室ニ入ル二戸各十槽ヲ置キ又湯瀑
ヲ設ク吉田ノ湯モ亦其宅地ニ發シ三槽ニ盈溢ス瀧ノ湯ハ字底
倉ノ西蛇骨川ノ崖頭巖石ノ間ヨリ出テ笥ヲ經テ遠ク浴場ニ通
ス別ニ浴室アリ總湯ト稱ス湯戸巨樓ヲ構フル者二戸之ニ亞ク
者一戸旅店三戸アリ道路ハ底倉ニ至ル三町堂島ニ七町此地及
木質ハ
最土養地高爽ニ適スルヲ云フテ

○浴客 明治十四年ヨリ十六年ニ至ル平均一ケ年凡一萬人

○發見 年月詳ナラス或ハ傳ヘテ萬壽二年乙丑ト爲ス

堂ヶ島鑛泉

足柄下郡 堂ヶ島

夢想湯 神仙湯

泉質 單純泉温

夢想湯

温度百十八度

神仙湯

温度百三十二度

○位置景況 早川ノ南岸ニ北岸明星ヶ嶽高ク聳エ東西南三面ハ
丘陵圍繞シ宛モ釜底ニ在ルカ如シ海面ヨリ高キ凡七百九十
尺ナリ而シテ夢想ノ湯ハ岩石ノ間ヨリ涌出シ竹笥ヲ以テ四戸ノ
浴室ニ通ス木槽數個湯瀑一所アリ神仙湯ハ源泉存スルノミコ
ノ今湯槽ニ設テ道路ハ概テ宮ノ下ニ同シ了湯戸ノ前崖ト云フ
類ル壯快ト爲ス又屋背川
ヲ隔テ快ト爲ス又屋背川

○浴客 明治十四年ヨリ十六年ニ至ル平均一ケ年凡一萬人

○發見 年月詳ナラス

足利氏ノ時夢想國師草蘆ヲ結ヒ此地ニ任ス國師堂坐禪石ノ古
蹟今猶存セリ且其味スル所柴ノ戸ノ和歌人口ニ驗炙ス此泉國
師ノ發見ニ係ル災ニ以テ其詳ヲ得ルアト云

底倉鐵泉 足柄下郡底倉
 神靈湯 萬壽湯 温潤湯 靈仙湯 總湯
 ○泉質 鹽類泉
 神靈湯

本泉中含有スル所ノ各成分及其量左ノ如シニ以下之

硫酸那篤留母	〇、一五七〇	格魯兒那篤留母	一、二五二八
炭酸加爾叟母	〇、〇五六二	炭酸麻偏混叟母	〇、〇六五一
硫酸加爾叟母	〇、〇二九四	有機物	〇、〇六八五
格魯兒加留母	〇、二七八一	硅酸	〇、一二三〇
固形分合計一、八二九一瓦			
温度百四十七度			
萬壽湯			
硫酸那篤留母	〇、〇五八五	格魯兒那篤留母	一、五八二七
炭酸加爾叟母	〇、一三三七	炭酸麻偏混叟母	〇、〇三八六

有機物	痕跡	格魯兒加留母	〇、〇二一〇
硅酸	〇、〇九二〇	磷酸	痕跡

禁土 痕跡

固形分合計一、九二二五瓦

温度百六十七度

温潤湯

温度百四十五度

靈仙湯

温度百四十七度

總湯

温度百六十八度

○位置景況 早川ノ南ニ在リテ南西北ノ三面ハ丘阜連接シ蛇骨川西ヨリ來リ前面ヲ流レテ早川ニ合ス海面ヲ抜クニ宮ノ下ニ比スレハ較低シ湯戸四アリ泉ハ各其宅地岩石ノ間ヨリ涌出シ竹

寛ヲ以テ浴室ニ通ス毎戸各四五槽湯瀑各一所ヲ設ク其他村民
 縦浴ノ一舍アリ道路ハ木賀ニ十一町蘆ノ湯ニ一里十八町
 ○浴客 明治十四年ヨリ十六年ニ至ル平均一ケ年凡一万五千八
 ○發見 年月詳ナラス

木賀鑛泉

足柄下郡 宮城野村字木賀

上ノ湯 菅浦ノ湯 岩ノ湯 谷ノ湯 大瀧ノ湯
 ○泉質 鹽類泉

上ノ湯

本泉中含有スル所ノ各成分及其量左ノ如シ以下諸ノ泉

格魯兒那篤留母	○、六三〇八	格魯兒加留母	○、〇一二九
格魯兒麻偏涅叟母	○、〇九五〇	硫酸加爾叟母	○、一七三二
炭酸加爾叟母	○、一七三〇	炭酸麻偏涅叟母	○、〇一七四
硫酸	○、〇一九〇	炭酸々化滿俺	痕跡

有機物

痕跡

固形分合計一、一二一二瓦

温度百度

菅浦ノ湯

格魯兒那篤留母	○、四六五六	格魯兒加留母	○、一六一九
格魯兒麻偏涅叟母	○、〇〇一六	硫酸加爾叟母	○、一九二九
硫酸麻偏涅叟母	痕跡	重碳酸加爾叟母	痕跡
重碳酸麻偏涅叟母	○、二三九	硅酸	○、一二三七
重碳酸亞酸化滿俺	痕跡	蒲魯謨那篤留母	痕跡

有機物

痕跡

固形分合計一、〇四九六瓦

温度百十三度

岩ノ湯

格魯兒那篤留母	○、三六五五	格魯兒加留母	○、〇三七五
---------	--------	--------	--------

格魯兒麻偏涅叟母

〇、〇五二四

硫酸加爾叟母

〇、二二三一

硅酸

〇、一四七〇

蒲魯謨那篤留母

痕跡

有機物

痕跡

固形分合計 〇、八一四五瓦

温度百十一度

谷ノ湯

格魯兒那篤留母 〇、六〇五六

格魯兒麻偏涅叟母

〇、〇三〇〇

硫酸加爾叟母 〇、二四五二

硅酸

〇、一八二二

炭酸亞酸化滿俺

痕跡

痕跡

固形分合計 一、〇六二〇瓦

温度未詳

大滝ノ湯

格魯兒那篤留母 〇、七五九五

格魯兒麻偏涅叟母

〇、二二二五

硫酸加爾叟母 〇、二二九七

重炭酸加爾叟母

〇、〇七三八

炭酸麻偏涅叟母 〇、〇九八五

硅酸

〇、一一八〇

蒲魯謨那篤留母

痕跡

痕跡

固形分合計 一、三九二〇瓦

温度百十六度

○位置景況 早川ノ南岸ニ早雲山ノ東麓ニ在リ三面山ヲ負ヒ須川西ヨリ來リ早川ニ合シ浴舎ノ東背ニ沿ヒテ東南ニ流ル海面ヨリ高キト凡一千零七十尺余ナリ源泉ハ五所ニ上ノ湯菖蒲ノ湯岩ノ湯ハ湯戸ノ宅地瀧ノ湯ハ屋背ノ小丘谷ノ湯ハ須川ノ北岸ニ在リ皆巖石ノ間ヨリ涌出シ竹筧ヲ以テ浴室ニ通ス湯戸ハ樓屋宏壯ナル者ニ戸神代ナ神代樓ト呼ニ其材皆之ニ亞ク者一戸アリ毎戸四五槽ヲ置キ湯瀑各一所ヲ設ク道路ハ本村字二ノ平ヲ過キテ蘆ノ湯ニ至ル一里十八町底倉塔ノ澤及湯本村ヲ經テ三枚橋ノ官道ニ出ル二里余

○浴客 明治十四年ヨリ十六年ニ至ル平均一ケ年凡一萬三千人

○發見 年月詳ナラス
聖德太子御時ノ木質ヲ吉成ト云フ者宿痾ヲ患ヒ此ニ浴シテ終ニ瘡ニ
來ル一老僧ノ泉ノ處ヲ指示スルニ會ヒ此ニ浴シテ終ニ瘡ニ
名アリ木質湯ト云フ

蘆ノ湯 蘆ノ湯下村宇蘆刈

仙液湯 達磨湯

○泉質 硫黃泉

仙液湯

強ク硫化水素臭ヲ發シ其硫化水素ノ含有量ハ〇〇二二六瓦
鑛物ノ量甚々少許ナリ
温度百零七度

達磨湯

前泉ニ比スレハ硫化水素ノ量少許ヲ減ス
温度九十八度

○位置景况 本村西ハ冠ヶ嶽南ハ二子山兩山ノ間ニ僻在シ東北ハ
稍開敞ニ海面ヨリ高キ凡二千七百六十尺餘ナリ而シテ仙液
湯ハ源泉ニ就キテ浴室ヲ構エ木槽九個アリ達磨湯ハ浴室ヨリ
西南十間許ヲ隔ツル地ニ發シ木篋ヲ架シテ二所ノ湯槽ニ通ス
湯戸總ヘテ六宇アリ道路ハ元賽河原ヲ過キテ箱根權現坂ニ出
ル凡一里灘坂ヲ經テ畑驛ニ至ル二十八町頗ル峻峻ナリ
○浴客 明治十四年ヨリ十六年ニ至ル平均一ケ年凡三千六百人
○發見 年月詳ナラス

姥子鑛泉 足柄下郡宇三右衛門平

○泉質 鹽類泉

無色透明無臭ニシテ少シク収斂味ヲ有ス其反應ハ酸性ニシテ煮沸スル
ニ其性ヲ變セス「リットル」中 含有スル所ノ各成分及其量左ノ如シ
游離炭酸 微量
化合硫酸 多量

格魯兒	痕跡	加爾基	多量
麻偏涅失亞	多量	礬土	少量
加里	少量	那篤倫	微量
鐵	痕跡		

固形分合計〇、六四六瓦
 温度百十三度

○位置景況 此地ハ箱根驛ノ東北二里箱根湖ノ北十四五町ニ冠ヶ嶽ノ西北麓ニ在リ北西仙石原ノ牧場ニ接シ廣袤二三町ノ間平坦ナリ海面ヲ抜クハ凡二千八百七十七尺餘泉ハ岩石ノ罅隙ヨリ涌出シ瀦シテ一小池ヲ成シ又之ヲ數個ノ槽中ニ引ク大湯瀧ノ湯藥師ノ湯ノ稱アリ村民ノ共有ニ係ル客舎五棟アリ飲料水ハ山泉ヲ用ヒ良質トス食料其他諸品ハ皆箱根驛ニ仰ク此地ハ高燥ニシテ常ニ北風多シ道路ハ東底倉村ニ達スル間少シク艱阻ニシテ南ノ元箱根官道ニ出ル一里二十町稍便ナリ又此ヲ距ル

十四町神宮山ノ麓蘆湖ノ東北隅ニ位シ湖ノ湯ト稱スル有リ亦本泉ヲ算引シテ設クル所ナリ湯槽七個浴舎一戸アリ治浴十客ハ平均一ヶ年凡千五百人源泉一ナルヲ以テ此ニ附載ス

○浴客 明治十四年ヨリ十六年ニ至ル平均一ヶ年凡四千人
 ○發見 年月詳ナラス

仙石鑛泉 五色湯 足柄下郡 宇蓋ヶ岳

○泉質 未詳
 温度未詳

○位置景況 本村ノ東南隅ニ位シ冠ヶ嶽ノ南麓大涌川ノ東南岸ニ在リ峻嶺三面ヲ圍ミ東方僅ニ關ノ海面ヨリ高キヲ凡千三百七十尺餘ナリ泉ハ大涌谷ノ中央ヨリ發シ木笕ヲ架シテ之ヲ浴室ニ引ク上ノ湯下ノ湯ト云フ湯戸三アリ各一二槽ヲ設ク道路ハ木賀底倉等ヲ經テ湯本村三枚橋ノ官道ニ出ツル三里二十七町

コノ塔ノ澤ニ至ルノ間確井嶺七曲等ノ險アリ又大涌谷ヲ經テ
燒子及湖ノ湯ヲ過クルノ道路ハ尤險隘ニシテ蘆湖ノ東岸ニ沿ヒ
元箱根村官道ニ至ル一里十四町其他數路アリ之ヲ略ス

○浴客 明治十四年ヨリ十六年ニ至ル平均一ヶ年凡四千九百五十人

○發見 享保年間

里傳ニ享保中此泉源ヲ發見シ本村字元湯場ニ導キ浴舎ヲ創設
シ大ニ治病ノ効驗アリシカモ無クシテ浴場ニ類廢セリ後ナ
餘年村民相謀リテ浴槽ニテ再設シ又維新ノ際舊小田原
藩士吉村藤藏等居テ此槽ニ移シ浴舎ヲ新造ス際舊ト云フ

湯河原鑛泉

足柄下郡 宮上村宇湯河原

河下ノ湯

下ノ湯 儘根ノ湯

南岸ノ湯

河中ノ湯

藥師ノ湯

河原ノ湯

○泉質 鹽類泉

河下ノ湯

無色清澄ニシテ弱亞兒加里性反應ヲ呈シ一リートルル中含有スル

所ノ各成分及其量左ノ如シ

格魯兒那篤留母 一、四四七

格魯兒加留母 〇、〇五二〇

格爾兒麻偏涅叟母 〇、〇五四六

格魯兒加爾叟母 〇、〇四二二

硫酸加爾叟母 〇、五九一六

炭酸加爾叟母 〇、〇七二五

硫酸 〇、一〇六八

固形分合計 二、三六三四瓦

游離及半抱合炭酸 〇、〇〇九〇瓦

炭酸亞酸化鉄 痕跡

磷酸 痕跡

硼酸 痕跡

礬土 痕跡

温度百六十三度

下ノ湯

各成分前泉ト同一ニシテ含有スル所ノ總量ハ二、四九五瓦ナリ

温度同上

儘根ノ湯

神奈川縣

無色清澄ニシテ弱亞兒加里性反應ヲ呈シ含有スル所ノ各成分及其量左ノ如シ

格魯兒那篤留謨 〇、八四六九 格魯兒加留謨 〇、〇三五六

格魯兒麻留留謨 〇、〇〇五〇 格魯兒加爾叟母 〇、〇二六二

硫酸加爾叟母 〇、三八〇八 炭酸加爾叟母 〇、〇二九九

硅酸 〇、〇五四九

固形分合計一、三七九四瓦

游離及半抱合炭酸 〇、〇〇三六瓦 炭酸亞酸化鉄 痕跡

磷酸 痕跡 礬土 痕跡

南岸ノ湯 温度百三十二度

南岸ノ湯

各成分前泉ト同一コト「リ」トル中 含有スル所ノ總量ハ一、七四四瓦ナリ

温度百二十三度

河中ノ湯

温度百六十一度

藥師ノ湯

温度九十三度ヨリ百十四度ニ至ル

河原ノ湯

温度百零五度

○位置景况 東北ハ箱根ノ山嶺ヲ戴キ西南ハ日金山及伊豆山ヲ擁
シ但東南一面開豁ニシテ相海ヲ望ム海面ヨリ高キヲ凡三百五十
一尺餘ナリ泉ハ千歳川ノ中央及兩岸凡一町半許ノ間諸所ニ涌
出シ而シテ今浴用ニ供スル者ハ六所ト爲ス其ノ下流ノ北岸ニ在
ルヲ下ノ湯ト云ヒ湯池ハ周ラヌコト石ヲ以テシテ池底ニ泉竅アリ
又川中ニ出ル者二所南岸ニ發スル者一所皆湯槽ヲ置ク岸ヲ隔
ツル凡五十歩西南ノ小丘ニ在ルヲ藥師ノ湯ト爲シ浴室及石槽
ヲ設ク槽底泉眼數所温度各少差アリ儘根ノ湯ハ南方ノ小丘ニ

接シテ湯池ヲ設ケ其底ヨリ涌出ス又河原ノ湯ト唱フルハ涌量少キヲ以テ村民洗馬ノ用ニ供スルノミ此地ハ溪間ニ僻在シテ近地游歩ニ適スル者少ク氣候ハ概テ熱海ニ同シト雖地高キヲ以テ暑氣較薄ク寒威少シク加フルヲ覺ユ飲料水ハ山泉或ハ千歲川ノ水ヲ用ヒ水質共ニ良ナリトス道路ハ木々險ナラス小車ヲ通スヘシ海岸吉濱村ニ至ル一里箱根驛ニ三里熱海ニ二里三十五町凡伊豆山ヲ短縮スレハ三島驛ニ出ル六里

○浴客 明治十四年ヨリ十六年ニ至ル平均一ケ年千七百十八人

○發見 下ノ湯藥師ノ湯儘根ノ湯河原ノ湯ハ往昔ノ發見ニ係ルト云ヒ其他ハ近歲檢出スル所ト爲ス

静岡縣

伊豆國

熱海溫泉 熱海村

大湯 眞誠社ノ湯 法齋湯古ヘ平左衛門湯ト稱シ又小澤ノ湯
 藤井文次郎ノ湯舊泉ニ新 米倉三左衛門ノ湯 小松ノ湯 野中ノ湯
 無盤ノ湯福島屋ノ湯ト稱ス又 水谷佐助ノ湯 風呂ノ湯又高砂屋ノ湯ト稱ス
 松ノ湯 尾張屋ノ湯 目ノ湯五兵衛ノ湯ト稱ス又 左次郎ノ湯ヘ古名ヲノ湯
 野田惣助ノ湯 小川忠左衛門ノ湯 芥川九右衛門ノ湯 仲ノ湯 鶴澤莊吉ノ湯 翠ノ湯 眞ノ湯又古屋ヲ 清左衛門ノ湯 小川松五郎ノ湯

○泉質 鹽類泉

大湯

無色透明無臭ニシテ鹹味アリ其反應ハ中性ニシテ「ト」中固形分九、三三五瓦ヲ含有セリ其各成分及量左ノ如シ

格魯兒那篤留母 五、四〇九

格魯兒加留母

〇、三五四

静岡縣

格魯兒加兒叟母 二、八九三 格魯兒麻偏溼叟母 〇、〇一四五
 硫酸加爾叟母 〇、一三二三 重炭酸亞酸化鉄 〇、〇〇二
 重炭酸加爾叟母 痕跡 硅酸 〇、五二四九
 第一鹽化滿俺 痕跡 蒲魯謨那篤留母 痕跡
 蒲魯謨加留母 痕跡 有機物 痕跡
 固形分合計九、三二八七瓦
 温度二百零九度乃至二百二十六度
 蒸氣水「リットル」中硫化水素ノ量ハ〇、〇〇〇五三〇三瓦乃至
 〇、〇〇〇九二三九瓦ナリ又「リットル」中ノ蒸發殘渣ハ〇、五
 〇〇五瓦ニ各成分及其量左ノ如シ
 格魯兒加兒叟母 〇、〇二九八 格魯兒麻偏溼叟母 痕跡
 格魯兒加留母 〇、〇八四三 格魯兒那篤留母 〇、三九五一
 硅酸 〇、〇〇〇七 硫酸 痕跡
 蒸氣熱度二百十度乃至二百二十六度

目ノ湯

無色透明無臭ニシテ強ク鹹味ヲ有ス其反應ハ中性ニシテ含有スル
 所ノ各成分及其量左ノ如シ

格魯兒那篤留母 四、七八八 格魯兒加兒叟母 二、五九八
 格魯兒加留母 〇、三五四 格魯兒麻偏溼叟母 〇、〇四二
 硫酸加爾叟母 〇、一四五 硅酸 〇、一五一
 酸化鉄 〇、〇〇一 炭酸加爾叟母重炭酸鹽 〇、〇〇五
 酸化滿俺 痕跡 蒲魯謨 痕跡
 有機物 痕跡

固形分合計八、〇八四瓦

温度百四十三度比重ハ攝氏十三度ノ温ニ於テ一、〇〇七ニ居ル

眞誠社ノ湯

温度百五十二度

法齋湯 小松ノ湯

温度二百〇六度

藤井文次郎ノ湯

温度舊湯百八十度新湯百六十二度

無鹽ノ湯

温度百三十二度蒸氣熱度二百零六度

水谷佐助ノ湯

温度百四十度

風呂ノ湯

温度百九十四度

尾張屋ノ湯

温度百四十一度

左次郎ノ湯

温度百三十一度

樋口ノ湯

温度百四十五度乃至百四十九度

河原ノ湯

温度百八十五度乃至百九十四度

野田宗八ノ湯

温度百四十九度乃至百六十六度

野田惣助ノ湯

温度百三十六度

小川忠左衛門ノ湯

温度百五十八度

芥川九右衛門ノ湯

温度百五十二度

仲ノ湯

温度百四十三度

鶴澤莊吉ノ湯

温度百四十五度

翠ノ湯

温度百八十五度

真ノ湯

温度百七十四度

小川松五郎ノ湯

温度百六十二度

米倉三左衛門ノ湯

野中ノ湯

松湯

清左衛門ノ湯

温度未詳

○位置景況 本村ハ州ノ東北隅ニ、伊豆山ノ南日金山ノ東麓ニ在
 リ湯泉二十餘所市街ノ間ニ涌出ス而シテ其大湯ト稱スル者上町
 ニ在リ海面ヨリ高キ一七十四尺ナリ湯池疊石ノ間縦凡五寸潤
 一尺許ノ涌口アリ涌期ニ至リ熱湯ト蒸氣トヲ交互噴出ス初メ
 沸騰ノ聲地底ニ起リ宛モ轟雷ノ如ク漸々熱泉ヲ迸出シ其盛ナ

ルニ當リ一丈餘ヲ距ル前面ノ石壁ニ注射ス少頃ニシテ勢漸ク
 減シ繼テ蒸氣ヲ吐出シ地底復轟鳴シテ騰烟四方ニ瀰漫シ殆ン
 ト咫尺ヲ辨セス既ニシテ蒸氣衰ヘ再熱湯ヲ吐キ而シテ復蒸氣
 ト爲ル斯ノ如キ一凡一時半ニシテ故態ニ復ス涌期一晝夜凡五次
 所謂定期噴泉ニシテ即チガイノ泉ナリ句時アリテ長涌ト稱シ三
 キ又十二時間涌ル又内務省用地内ニ泉竅一所アリ大湯噴口ヲ
 距ル南方二間許ニシテ其中間ハ石牆ヲ以テ界シ牆ニ偏シテ高
 三尺許ノ石造圓筒アリ其中ヨリ熱湯及蒸氣ヲ交互噴出ス其蒸
 氣噴出ノ度数ハ二十四時間ニ四回乃至八回平均五回トス噴出
 ノ時間ハ三十八分乃至一時十六分平均五十四分秒時ナリ熱湯
 噴出ノ度数二十四時中九回ニシテ噴出時間ハ一時三十八分乃至
 一時十八分トス爰ニ大湯ト用地内トノ噴出景況ヲ實驗スルニ
 全ク相反シテ大湯ノ熱湯噴出中ニハ用地内ニ蒸氣ヲ發シ用地
 内熱湯ヲ噴スル時ハ大湯ニ蒸氣ヲ噴出スル者ノ如ク泉側湯戸

十余戶今井、杉崎、鈴木、石湯池ヨリ陰算ヲ通シテ各其槽中ニ導ク
 樓屋闊壯以テ浴客ヲ待ス其他ノ諸泉ヲ總稱シテ小湯ト云フ各
 家皆湯槽ヲ置ク而シ小澤町ニ界シ上町ノ北ニ在ルヲ眞誠社ノ
 湯ト稱シ小澤町ニ在ルヲ法齋湯藤井文次郎ノ湯米倉三左衛門
 ノ湯ト唱フ三湯ノ距離各二三間ニ過キス其北上野山ノ麓字野
 中ニ在ルヲ小松ノ湯田圃間ニ在ルヲ野中ノ湯湯槽ニテ坂町ノ西側
 浴室相隣ルヲ無鹽ノ湯水谷佐助ノ湯風呂ノ湯斜ニ風呂ノ湯ニ
 對スルヲ松ノ湯ト云フ仲町北側ニ在ルハ尾張屋ノ湯其傍濱町
 ニ屬スルヲ目ノ湯左次郎ノ湯此ニ接シテ北ニ在ルヲ樋口ノ湯
 ト稱ス河原ノ湯及野田惣助小川忠左衛門芥川九右衛門ノ諸湯
 ハ濱町海岸ニ連擔シ河原ノ湯ニ對スルヲ仲ノ湯其屋後ニ接ス
 ルヲ鶴澤莊吉ノ湯濱町ヲ距ル北一町許東町ニ在ルヲ翠ノ湯眞
 ノ湯清左衛門ノ湯小川松五郎ノ湯ト云フ氣候ハ既不溫和ナレ
 施晴雨降雪等東京ニ比スレハ大差アルヲナシ夏秋ノ間最繁盛

チ極々又冬春ノ候寒ヲ避ルコ宜シキヲ以テ浴客亦隨集セリ風
 ノ方向ハ春期西風多ク東風之ニ亞キ南風甚ク罕ナリ而シテ西風
 ハ晴ヲ爲シ東風ハ寒ヲ加フ夜間ハ曉ニ至ルマテ東風ナルヲ常
 トス但三月ヨリ烈シキ西風ヲ起スヲ有リ此期チ一歲中最不穩
 ノ候トス夏時ハ午前東風午後南風アリ冬期ハ西風ヲ多シトシ
 時々西南風アリ曉ニ至リ常ニ東風ニ變ス飲料水ハ上宿ノ北ニ
 山間ノ泉水ヲ引キ大瀧ヲ設ケ木笕ヲ通シテ村内ニ導ク飲食物
 ハ牛乳其他牛肉魚鳥等欠乏ノ憂ナク就中魚類ハ殊ニ新鮮ニシ
 多クハ網代港ヨリ輸送ス道路ハ東京ヲ距ル二十八里二十八町
 餘東ハ小田原七ヨリ西ハ三島五ニ至ルマテ近來新道ヲ開キ
 人力車ヲ通シ以テ往來運輸ノ便ヲ開ケリ又海路ハ東京ヨリ橫
 濱ヲ經テ此地ニ來リ網代及下田港ヨリ沼津灣ヲ航スル定期瀛
 船アリ概チ一週日間ニ一回ノ往復ヲ爲ス蓋シ此地ヨリ品川灣
 ニ達スル航行時間ハ僅ニ五時間許ナリト云フ

○浴客 明治十五年十六年平均一ケ年凡三萬四千三百六十八人

今其精査スル所ニ上ルト爲ス者アツ

○發見 大湯及法齋湯無鹽ノ湯風呂ノ湯松ノ湯目ノ湯河原ノ湯翠

ノ湯真ノ湯ノ發見ハ共ニ傳ヘテ天平寶字年間ニ在リトシ野中

ノ湯左次郎ノ湯清左衛門ノ湯及山田藤吉上杉助八藤井文次郎

ノ諸湯ハ年紀詳ナラス其他ハ總テ明治維新以後ノ發見ニ係ル

ト云フ根湯ハ初メ泉竅海中ニ在リシカ地ニ智天皇ノ時ニ發見シ箱

醫王ノ湯像ヲ泉上ニ安リスト今存ス

伊豆山鑛泉 伊賀山郡 伊豆山村

○泉質 鹽類泉

無色透明無味ニシテ微酸アリ其反應ハ酸性ニシテ「一リートル」中含有
スル所ノ各成分及其量左ノ如ク

格魯兒

最多量

硫酸

少量

磷酸

痕跡

硅酸

少量

加爾基

最多量

麻偏涅失亞

痕跡

那篤倫

著明

固形分合計一、五七瓦

温度百四十四度

○位置景况 本村ハ西南熱海ヲ距ル二十五町余コノ三面山ヲ繞ラ

シ東方海ニ面ス泉ハ海岸ニ接スル山脚ノ空洞中數所ニ涌出ス

海面ヨリ高キ「凡四十二尺ナリ海岸湯戸七アリ木笥ヲ以テ源

泉ヲ引キ家々ノ浴槽ニ通ス又泉上ノ清泉ヲ以テ飲用ト爲ス道

路ハ小田原ニ至ル六里餘

○浴客 明治十六年中凡二千七百零三人

○發見 年月詳ナラス

和田鑛泉

和賀郡 和田村

上ノ湯 野田湯

○泉質 鹽類泉

褐色透明無味ニシテ少シク硫化水素臭アリ其反應ハ弱亞兒加里性ニシテ「トリートル」中含有スル所ノ各成分及其量左ノ如シ

硫化水素 痕跡 格魯兒 最多量

硫酸 多量 硅酸 少量

鉄 痕跡 礬土 少量

加爾基 少量 麻偏涅失亞 少量

安謨尼亞 痕跡 那篤倫 著明

加里 著明

固形分合計一、五六瓦

温度二泉共ニ百十三度

○位置景況 本村人家近接ノ地數所ニ涌出シ二泉ヲ其最ト爲ス道

路稍便ナリ

○浴客 平均一ケ年凡百二十人

○發見 慶長以前ニ在リトス

松原鑛泉

松原村

猪々人ノ湯 猪々人新湯 出來ノ湯 新湯 重兵衛ノ湯 龜山ノ湯

○泉質 鹽類泉

猪々人ノ湯

無色透明無臭無味ニシテ少シク浮游物アリ其反應ハ亞兒加里性ニシテ「トリートル」中含有スル所ノ各成分及其量左ノ如シ

格魯兒 多量 硫酸 多量

磷酸 痕跡 硅酸 少量

鉄 痕跡 礬土 痕跡

加爾基 多量 麻偏涅失亞 痕跡

静岡縣

安謨尼亞 微量 著明

加里 著明

固形分合計〇、七四瓦

温度百十八度

猪々人新湯 温度百十三度

出來湯 温度百二十二度

新湯 温度百二十度

重兵衛ノ湯 温度百十六度

龜山ノ湯 温度九十八度

那篤倫 著明

○位置景况 山間ノ村落ニノ泉ハ谿上及田間數所ニ涌出シ海面ヨ

リ高キヲ五六尺ニ過キス道路稍便ナリ

○浴客 平均一ケ年凡千二百人

○發見 年月詳ナラス

奈良本鎮泉 奈良本郡

○泉質 鹽類泉 無色透明ニ少シシ沈澱ニ微酸味アリ其反應ハ弱酸性ニ一

「リートル」中固形分一、二一四瓦ヲ含有ス其各成分及量左ノ如

炭重炭酸鹽	少量	格魯兒	最多量
硫酸	少量	硅酸	少量
鉄	痕跡	加爾基	少量
麻偏涅失亞	少量	安謨尼亞	三乃至四

那篤倫 著明

加里

著明

固形分合計一、二一四瓦
温度百零八度晴雨ニヨリ高低アリ

○位置景况 海濱ニ接スル山麓ニ泉ハ溪上ニ涌出ス其質同
一ナリ道路極メテ便ナラス

○浴客 平均一ケ年凡三百六十五人

○發見 年月詳ナラス

道部 鑛泉

賀茂郡 道部村

○泉質 鹽類泉

無色透明無臭無味ナリ其反應ハ強亞兒加里性ニ「リトル」
中固形分〇、八瓦ヲ含有ス其各成分及量左ノ如シ

格魯兒	多量	硫酸	多量
重碳酸鹽	痕跡	炭酸鹽	痕跡
硫酸	痕跡		

磷酸

少量

硅酸

少量

鉄

痕跡

礬土

少量

加爾基

少量

麻偏涅失亞

多量

安謨尼亞

痕跡

那篤倫

著明

加里

著明

固形分合計〇、八瓦

温度六十八度

○位置景况 山麓ニ海口ニ接スル川流ノ上ニ在リ岩石中ヨリ涌
出ス滿潮或ハ大雨ノ時ハ水常ニ泉上ヲ浸ス道路極メテ不便土
人ニ非サレハ來往スル者ナシ

○發見 年月詳ナラス或ハ天保年間ナリトス

横川 鑛泉

賀茂郡 横川村

○泉質 單純泉温

無色透明無臭無味ナリ其反應ハ弱亞兒加里性ニシ「リートル」
中固形分〇、〇四〇瓦ヲ含有ス各成分及其量左ノ如シ

炭重 炭酸鹽 少量 格魯兒 少量

硫酸 少量 硝酸 痕跡

硅酸 少量 鐵 痕跡

加爾基 少量 麻偏涅失亞 少量

那篤倫 著明 加里 著明

固形分合計〇、〇四〇瓦

温度百零六度

○位置景況 稻生澤川ノ畔ニ涌出シ向背皆田畝ニノ南北山ヲ距ル
其々近ク道路不便只近傍ノ村民來浴スルノミ

○發見 年月詳ナラス天明中岩石ヲ穿テ初メテ澡浴ニ供セント云
フ

北湯ヶ野 鐵泉 北賀茂郡 野村

○泉質 單純泉温

無色透明無臭無味ナリ其反應ハ亞兒加里性ニシ「リートル」中
固形分〇、一瓦ヲ含有ス其各成分及量左ノ如シ

格魯兒 少量 硫酸 少量

亞硝酸 十以上 硝酸 少量

磷酸 少量 硅酸 少量

鐵 痕跡 礬土 少量

加爾基 少量 麻偏涅失亞 痕跡

安謨尼亞 痕跡 那篤倫 著明

加里 著明

固形分合計〇、一瓦

温度百零七度

○位置景況 地勢概シ横川鐵泉ニ同シ

静岡縣

○發見 年月詳ナラス

湯ノ野鑛泉

賀茂野村

○泉質 鹽類泉

無色透明無臭無味ナリ其反應ハ亞兒加里性ニシテ「トリートル」中固形分一、二八瓦ヲ含有ス其各成分及量左ノ如シ

重炭酸鹽	少量	格魯兒	多量
硫酸	多量	亞硝酸	痕跡
硝酸	少量	砒土	少量
鉄	痕跡	麻偏涅失亞	少量
加爾基	最多量	那篤倫	痕跡
安謨尼亞	少量		著明
加里	著明		
固形分合計	一、二八瓦		

溫度百二十四度

○位置景況 山間ノ溪側ニ涌出ス道路不便ナリ

○浴客 平均一ケ年凡千六百人

○發見 年月詳ナラス

下賀茂鑛泉

賀茂郡村

大湯 正湯

○泉質 鹽類泉

大湯

無色透明無臭ニシテ鹹味アリ其反應ハ亞兒加里性ニシテ「トリートル」中固形分一、三、四二瓦ヲ含有ス其各成分及量左ノ如シ

重炭酸鹽	少量	格魯兒	最多量
硫酸	痕跡	硝酸	痕跡
鉄	痕跡		多量

加爾基 最少量 麻僱涅失亞 痕跡
 安謨尼亞 痕跡 那篤倫 著明
 加里 著明

固形分合計一三、四二瓦

正湯

無色透明無臭無味ナリ其反應ハ弱亞兒加里性ニ一リトル
 中固形分〇、五八瓦ヲ含有ス其各成分及量左ノ如シ

格魯兒 痕跡 亞硝酸 七乃至八
 硝酸 少量 磷酸 痕跡
 鐵 多量 加爾基 痕跡
 麻僱涅失亞 痕跡 安謨尼亞 痕跡
 那篤倫 著明 加里 著明
 固形分合計〇、五八瓦

溫度九十度

○位置景況 青野川コ沿ヒテ數所ニ涌出シ二湯ヲ其最ト爲ス而シテ
 大湯ハ川岸土礫ノ中ヨリ發シ正湯ハ山麓ノ田畔ニ出ツ道路便
 ナラス

○浴客 平均一ケ年大湯凡三百六十人正湯凡百人

○發見 年月詳ナラス

赤間鑛泉

下田郡

○泉質 單純泉温

無色透明浮游物アリ無臭無味ナリ其反應ハ亞兒加里性ニ一
 リトル中固形分〇、三六瓦ヲ含有ス其各成分及量左ノ如
 シ

硫酸 多量 硫化水素 痕跡
 格魯兒 多量 硝酸 痕跡

磷酸 少量

加爾基 少量

那篤倫 著明

固形分合計〇、三六瓦

溫度八十五度

○位置景況 山麓ノ川畔ヨリ涌出ス土人澡浴ニ供シ又之ヲ採掘シ

ヲ東京及ヒ各地ニ輸送ス道路稍便ナリ

○發見 年月詳ナラス

硫酸 痕跡

麻偏涅失亞 少量

加里 最著明

蓮臺寺鑛泉 鹽類泉 蓮臺寺村

○泉質 鹽類泉

無色透明無臭無味ナリ其反應ハ極弱亞兒加里性ニシテ「リット」中固形分一、〇四瓦ヲ含有ス其各成分及其量左ノ如シ

格魯兒 多量 硫酸 多量

硫酸 少量

加爾基 少量

安謨尼亞 痕跡

加里 著明

固形分合計一、〇四瓦

溫度百二十度

○位置景況 山麓ノ沙礫中ヨリ發ス道路稍便ナリ

○浴客 平均一ケ年凡千八百三十人

○發見 寬政三年辛亥九月

鐵 痕跡

麻偏涅失亞 少量

那篤倫 著明

河内鑛泉 加茂郡河内村

○泉質 鹽類泉

無色透明無臭無味ニシテ白沈アリ其反應ハ弱亞兒加里性ニシテ「リット」中含有スル所ノ各成分及其量左ノ如シ

静岡縣

小鍋鑛泉

小加茂村部

炭重 炭酸鹽 少量 格魯兒 多量
 硫酸 多量 亞硝酸 七乃至八
 硝酸 少量 矽酸 少量
 鐵 痕跡 礬土 痕跡
 加爾基 少量 麻偏涅失亞 痕跡
 安謨尼亞 三乃至四 那篤倫 著明
 加里 著明

固形分合計〇、八四瓦
 温度百二十度

○位置景况 山麓ノ地ニ涌出ス道路稍便ナリ
 ○浴客 平均一ケ年凡千百人
 ○發見 天保九年戊戌之ヲ發見シ十二年辛丑浴場ヲ開クト云フ

○泉質 鹽類泉

無色透明無臭無味ニシテ浮游物アリ其反應ハ弱亞兒加里性ニシテ「リートル」中固形分一、五五六瓦ヲ含有セリ其各成分及量左ノ如シ

格魯兒	少量	硫酸	多量
矽酸	少量	加爾基	多量
安謨尼亞	痕跡	那篤倫	著明
加里	著明		

固形分合計一、五五六瓦

温度百零九度

- 位置景况 山間ノ溪畔ニ涌出ス道路不便ナリ
- 浴客 平均一ケ年凡九百五十人
- 發見 年月詳ナラス

立岩 鐵泉

加茂郡 谷津村

○ 泉質 鹽類泉

無色透明無臭無味ナリ其反應ハ弱亞兒加里性コノ「リートル」中固形分〇、七二瓦ヲ含有セリ其各成分及量左ノ如シ

重炭酸鹽 少量 格魯兒 多量

硫酸 多量 磷酸 痕跡

矽酸 多量 鐵 痕跡

加爾基 多量 麻偏涅失亞 少量

那篤倫 著明

固形分合計〇、七二瓦

温度百四十度

○ 位置景況 山間ニノ溪上ノ沙礫間ヨリ出ツ道路不便ナリ

○ 浴客 平均一ヶ年凡千三百五十人

○ 發見 年月詳ナラス

石田 鐵泉

加茂郡 谷津村

○ 泉質 鹽類泉

無色透明無臭無味ニノ塵埃アリ其反應ハ弱亞兒加里性コノ「リートル」中固形分〇、八六瓦ヲ含有セリ其各成分及量左ノ如シ

重炭酸鹽 多量 格魯兒 多量

硫酸 多量 矽酸 多量

鐵 痕跡 加爾基 多量

麻偏涅失亞 痕跡 那篤倫 著明

加里 著明

固形分合計〇、八六瓦

温度百三十六度

○ 位置景況 山間ノ溪側ヨリ涌出ス道路便ナラス

○ 浴客 平均一ヶ年凡八百人

○發見 明治九年三月

修善寺鑛泉 君澤郡 修善寺村

獨鈷湯 眞湯 河原湯 箱湯 石湯 杉ノ湯 珍ノ湯 一ニ兒ノ湯ト稱ス

瀧ノ湯 花ノ湯 龍ノ湯 岩ノ湯 菅浦湯 保生泉 菊園ノ湯

明治鹽泉

○泉質 鹽類泉

獨鈷湯

本泉中含有スル所ノ各成分及其量左ノ如シ 以下ニ泉之ニ候

格魯兒那篤留母 ○、五一〇八 格魯兒加留母 ○、〇一九五

硫酸那篤留母 ○、四一五一 炭酸那篤留母 ○、〇二八三

炭酸加爾叟母 ○、〇八七八 硅酸 ○、〇五六五

蒲魯謨加留母 痕跡 炭酸亞酸化滿俺 痕跡

有機物 痕跡

固形分合計一、一一八〇瓦

温度百四十度

眞湯

格魯兒那篤留母 ○、五七七五 格魯兒加留母 ○、〇三九八

硫酸那篤留母 ○、四二五五 炭酸那篤留母 ○、〇一六六

炭酸加爾叟母 ○、一〇〇〇 炭酸麻偏涅叟母 痕跡

硅酸 ○、〇六二〇 重炭酸亞酸化滿俺 痕跡

蒲魯謨加留母 痕跡 有機物 痕跡

固形分合計一、二一一四瓦

温度百二十度

河原湯

格魯兒那篤留母 ○、四六〇七 格魯兒加留母 痕跡

硫酸那篤留母 ○、四四六五 炭酸那篤留母 ○、〇五八一

炭酸加爾叟母 ○、〇六三九 炭酸麻偏涅叟母 痕跡

靜岡縣

硅酸 〇、〇五九

重碳酸亞酸化滿俺

痕跡

葡魯謨加留母 痕跡

有機物

痕跡

固形分合計一、〇八一—一瓦

温度百四十七度

箱湯

少量ノ硫化水素ヲ含メリ

温度百八十五度

石湯

温度全上

杉ノ湯

温度百四十一度

珍ノ湯

温度百五十四度

瀧ノ湯

温度百五十三度

花ノ湯

硫化水素ノ痕跡ヲ含メリ

温度百三十四度

龍ノ湯

温度百五十九度

岩ノ湯

温度百四十度

高蒲湯

温度百二十二度

保生泉

温度百十四度

菊園ノ湯

少量ノ硫化水素ヲ含有セリ

静岡縣

温度百四十度

明治靈泉

温度百五十度

○位置景況 本村ハ山谷ノ間ニ泉ハ桂川ノ中央及岸傍所々ニ涌出ス海面ヨリ高キ一凡五十一尺余ナリ而シテ獨鈷湯ハ川中ノ巖石ヲ鑿開シテ槽ト爲シ板ヲ以テ槽中ヲ劃シ以テ冷温ヲ分ツ巖上獨鈷形ノ立石アリ故ニ名ツク河原湯灘ノ湯龍ノ湯其源皆川中ニ在リ筧ヲ以テ岸上ノ浴場ニ導ク其他岸傍ニ發スルニ眞ノ湯箱ノ湯石ノ湯珍ノ湯保生泉ト稱ス岸ヲ距ル六七十歩ノ地ニ在ル者ヲ杉ノ湯菖蒲ノ湯花ノ湯岩ノ湯菊園ノ湯明治靈泉ト稱ス湯戸旅店凡二十六戸アリ道路ハ三島驛ニ五里熱海ニ凡ソ八里

○浴客 明治十四年ヨリ十六年ニ至ル平均一ケ年凡一萬人

○發見 獨鈷湯眞湯石湯珍ノ湯ハ大同年間僧空海發見シタル所ト云ヒ其他ハ皆明治以後ノ發見ニ係ル

古奈鑛泉

君澤郡古奈村

○泉質 鹽類泉

無色透明微鹹味ニ少ク沈澱アリ其反應ハ亞兒加里性ニ一「リートル」中固形分〇、七六瓦ヲ含有セリ其各成分及量左ノ如ク

格魯兒	多量	硫酸	多量
硅酸	少量	鉄	痕跡
加爾基	少量	安謨尼亞	痕跡
那篤倫	著明	加里	著明

固形分合計〇、七六瓦

温度百三十一度

○位置景況 山麓ノ岩中ヨリ涌出ス陰篋ヲ以テ之ヲ旅舎ニ引キ槽

ヲ設ケテ浴澡ニ供ス道路稍便ナリ

○浴客 平均一ケ年凡二千五百人

○發見 年月詳ナラス

土肥鑛泉

君澤郡
土肥村

穴ノ湯 古湯

○泉質 鹽類泉

無色透明無臭無味ナリ其反應ハ亞兒加里性ニシテ「リートル」中
固形分一、七五瓦ヲ含有ス其各成分及量左ノ如シ

格魯兒 少量 硫酸 多量

矽酸 少量 鐵 痕跡

加爾基 多量 那篤倫 著明

加里 著明

固形分合計一、七五瓦

溫度百二十二度

古湯

白濁ニシテ腐臭ヲ帶ヒ味収斂ナリ其反應ハ亞兒加里性ニシテ
「リートル」中固形分一、五七六瓦ヲ含有ス其各成分及量左ノ如

格魯兒 多量 硫酸 多量

磷酸 少量 矽酸 少量

鐵 少量 加爾基 多量

麻偏涅失亞 少量 安謨尼亞 少量

那篤倫 著明 加里 著明

固形分合計一、五七六瓦

溫度百零五度

○位置景況 二泉共ニ山麓ニ在リ巖洞ノ中ヨリ發ス故ニ穴ノ湯ノ
名アリ洞ハ傳ヘテ舊鑛坑ナリトシ長方形ヲ成シ其深幾許ナル

ナ知ラス泉竅ハ坑中六七歩ノ處ニ在リ古湯ハ土礫ノ中ヨリ出
ツ道路共ニ不便ナリ

○浴客 平均一ケ年凡三百人

○發見 年月詳ナラス

上船原鑛泉 田船原郡 上船原村

○泉質 鹽類泉

無色透明無臭無味ナリ其反應ハ亞兒加里性ニ「リートル」中
固形分一、三六瓦ヲ含有ス其各成分及量左ノ如シ

格魯兒 多量 硫酸 多量

磷酸 痕跡 硅酸 少量

鈉 少量 加爾基 多量

麻僂涅失亞 痕跡 安謨尼亞 痕跡

那篤倫 著明 加里 著明

固形分合計一、三六瓦

温度百零九度

○位置景況 山間礫土ノ間ヨリ涌出ス之ヲ上ノ湯ト稱ス其傍又一

泉アリ中ノ湯ト稱ス泉質畧同道路稍便ナリ

○浴客 平均一ケ年凡六百五十人

○發見 年月詳ナラス

畑毛鑛泉 田船原郡 畑毛村

○泉質 單純泉温

無色透明無臭無味ナリ其反應ハ亞兒加里性ニ「リートル」中
固形分〇、一瓦ヲ含有ス其各成分及量左ノ如シ

格魯兒 少量 硫酸 少量

磷酸 痕跡 硅酸 少量

鉄 痕跡 加爾基 少量

麻偏涅失亞 少量

安謨尼亞

痕跡

那篤倫

著明

加里

著明

固形分合計〇、二瓦

温度九十八度

○位置景況 山麓ノ稻田中二所ニ涌出ス道路不便ナリ

○浴客 平均一ヶ年凡八百五十五人

○發見 年月詳ナラス浴場ヲ開キシハ弘化四年丁未二月ナリトス

吉奈^ナ鑛泉

吉方郡 吉奈村

○泉質 單純泉温

無色透明微塵アリ無臭無味ナリ其反應ハ弱亞兒加里性ニシ
「リトル」中含有スル所ノ各成分及其量左ノ如シ

硫化水素

〇、〇一九二五瓦

格魯兒

少量

硫酸

少量

硅酸

少量

鉄

痕跡

加爾基

多量

麻偏涅失亞

少量

安謨尼亞

痕跡

那篤倫

著明

加里

痕跡

固形分合計〇、四瓦

温度百零五度

○位置景況 山間ノ平地ニシテ岩石中ヨリ涌出ス二槽アリ火山石ヲ以テ造設ス極メテ清潔ニシテ州中屈指ノ泉ナリ道路稍便ナリ

○浴客 平均一ヶ年凡三千五百人

○發見 永保年間

湯ヶ島鑛泉

瀬戸瀧湯

湯ヶ島郡 湯ヶ島村

○泉質 鹽類泉

無色透明ニシテ微塵アリ少シク鉄臭ヲ帶フ其反應ハ亞兒加里性

コシター「リートル」中固形分一、七瓦ヲ含有ス其各成分及量左ノ如ク

格魯兒	少量	硫酸	多量
鉄	痕跡	加爾基	多量
麻僱涅失亞	痕跡	那篤倫	少量
加里	少量		

固形分合計一、七瓦
温度百五十度

○位置景況 山間コノ狩野川ノ上流ニ在リ岩石中ヨリ涌出ス大雨アレハ毎コ溪水ニ浸サレ道路不便ナリ

○浴客 平均一ケ年凡千五百零五人

○發見 年月詳ナラス

大澤礦泉

那賀郡 大澤村

○泉質 鹽類泉

無色透明無臭無味ナリ其反應ハ亞兒加里性コノ「リートル」中固形分一、〇〇〇瓦ヲ含有ス其各成分及量左ノ如ク

格魯兒	少量	硫酸	多量
硝酸	痕跡	硅酸	少量
礬土	痕跡	加爾基	最多量
麻僱涅失亞	痕跡	安謨尼亞	痕跡
那篤倫	微量	加里	微量

固形分合計一、〇〇〇瓦

温度百零三度

○位置景況 山麓ノ溪畔岩石中ヨリ涌出ス道路不便ナリ

○浴客 平均一ケ年凡百五十人

○發見 年月詳ナラス

駿河國

鹽場ヶ谷 鑛泉 志太郡 宇鹽場ヶ谷

○泉質 鹽類泉

無色透明ニシテ微ニ卵臭ヲ放チ強鹹味ヲ有シ少ク刺戟セリ其反應ハ弱亞兒加里性ニシテ酸類ニ由リテ氣泡ヲ發生セ「リートル」中固形分一〇、九七五〇瓦ヲ含有セリ其各成分及量左ノ如シ

格魯兒那篤留母 八、八二三五 浦魯謨那篤留母 〇、〇一六三

沃化那篤留母 〇、〇〇六八 重碳酸那篤留母 一、四九四四

重碳酸加爾叟母 〇、二三三三 重碳酸亞酸化鎂 〇、〇一五六

重碳酸麻偏叟母 〇、〇四六一 重碳酸加爾叟母 〇、〇七二四

重碳酸安謨紐母 〇、〇一六三 矽酸 〇、〇二二〇

礬土 〇、〇二一〇 游離炭酸 〇、〇二五四

硫酸鹽 痕跡 磷酸鹽 痕跡

滿飽鹽 痕跡 有機物 少量

固形分合計一、〇七九〇一瓦

溫度七十六度比重ハ一、〇〇六三ナリ

○位置景況 本村北方ノ山間荒蕪ノ地ニシテ南ニ稚松叢生シ西北ニ不毛ノ山アリ泉ハ方四尺許ノ處ニ涌出シ未タ浴場ヲ設ケス病者採酌シテ澡浴ニ供ス

○發見 年月詳ナラス

梅ヶ島 鑛泉 安倍郡 梅ヶ島村

○泉質 單純泉 溫

無色透明ニシテ微塵アリ無臭無味ナリ其反應ハ弱亞兒加里性ニシ「リートル」中固形分〇、一八瓦ヲ含有ス其各成分及量左ノ如

重碳酸鹽 少量 格魯兒 少量

硫酸 少量 磷酸 痕跡

硅酸	少量	加爾基	痕跡
麻偏涅失亞	痕跡	安謨尼亞	痕跡
那篤倫	著明	加里	著明
硫化水素	痕跡		

固形分合計〇、一八瓦

温度百十度

○位置景況 本村ハ郡ノ北隅ニ在リ泉ハ山麓ノ岩石中ヨリ涌出ス
道路不便ナリ静岡ヲ距ル凡十三里餘

○浴客 平均一ケ年凡千人

○發見 年月詳ナラス

遠江國

虫生 鑛泉 豊田郡 虫生村

○泉質 炭酸泉

無色透明無臭無味ナリ其反應ハ弱亞兒加里性ニシテ煮沸スレハ其性ヲ加フ「リトル」中含有スル所ノ各成分及其量左ノ如シ

〇、二八六五

炭酸	〇、二八六五	鹽酸	少量
硫酸	少量	硅酸	少量
磷酸	痕跡	加爾基	少量
鐵	痕跡	那篤倫	中量
麻偏涅失亞	中量	安謨尼亞	少量
礬土	少量		

固形分合計〇、四六三瓦

温度四十三度

○位置景況 山間ニシテ溪流ノ傍ニ涌出ス

○發見 年月詳ナラス

根堅 鑛泉 豊田郡 根堅村

○泉質未詳

温度五十四度

○位置景况 山上巖窟ノ中ニ涌出ス春末ヨリ秋晩ニ至ル間ナ期シ

浴客ヲ待ス道路稍便ナリ

○浴客 平均一ケ年凡六千人

○發見 安政五年戊午四月

山梨縣

甲斐國

三藤鑛泉 西山梨郡 愛宕町

○泉質 鹽類泉

白濁無味ニシテ硫化水素臭アリ其反應ハ弱亞兒加里性ニシテ

ト含有スル所ノ各成分及其量左ノ如シ

硫化水素	痕跡	炭酸鹽	多量
格魯兒	多量	磷酸	痕跡
硅酸	多量	鉄	痕跡
礬土	少量	加爾基	少量
安謨尼亞	微黃至	那篤倫	著明
加里	著明		

固形分合計〇、八四二瓦

温度六十六度

○位置景况 甲府境町愛宕町ノ間小流アリ富士川ト名ツク泉ハ其北岸平坦ノ地ニ涌出ス温度低キヲ以テ冬日ハ火温ヲ加ヘテ浴ス浴場ノ近傍客舍茶店等數戸アリ道路最便ナリ

○浴客 明治十二年十三年平均一ケ年凡一萬四千七百五十人

○發見 明治十一年五月二日

山梨縣

島鏡泉

西山梨郡 大宮村

○泉質 未詳

温度百十度

○位置景況 湯村山ノ山麓稍平坦ナル處ニ涌出シ浴場荒川ニ面ス湯戸ハ近歲ノ新築ニ係リ頗ル精美ナリ近傍旅店數戸アリ道路平坦甲府ヲ距ル僅ニ里許車馬ノ來往ニ便ナリ

○浴客 明治十二年十三年平均一ケ年凡一萬零六百八十五人

○發見 貞和三年丁亥一月十四日大學禪師ノ發見ニ係ルト云フ

野湯鏡泉

西山梨郡 大宮村

○泉質 鹽類泉

微白透明ニシテ硫化水素臭ヲ帶ヒ味微鹹ナリ其反應ハ弱亞兒加里性ニシテ「リ」ト「ル」中含有スル所ノ各成分及其量左ノ如シ

硫化水素

痕跡

格魯兒

少量

硫酸

痕跡

磷酸

痕跡

硅酸

多量

鐵

痕跡

礬土

痕跡

加爾基

多量

麻偏涅失亞

少量

安謨尼亞

痕跡

那篤倫

著明

加里

著明

固形分合計一、五二五瓦

温度九十九度

○位置景況 田圃ノ間ニ涌出シテ一小池ヲ成ス其側浴場ヲ設ク客舍兩三戸アリ又常ニ病馬ヲ此ニ浴セシム道路平坦ニシテ八馬ノ來往ニ便ナリ

○浴客 人員詳ナラスノ明治十三年中六百四十頭所

○發見 島鏡泉ニ同シト云フ

新湯鏡泉

西山梨郡 大宮村

○泉質 鹽類泉

無色透明無臭無味ナリ其反應ハ弱亞兒加里性ニ一「リートル」中含有スル所ノ各成分及其量左ノ如シ

格魯兒

多量

硫酸

多量

硅酸

少量

鐵

痕跡

礬土

少量

加爾基

多量

那篤倫

著明

加里

著明

固形分合計二、二七八瓦

温度九十二度

○位置景況 湯村山ノ山趾稍平坦ナル地ニ涌出ス火温ヲ加ヘテ浴

用ニ供ス浴場ハ矮小ノ家屋ニ其傍旅店四戸アリ又泉上ニ鹽

澤寺ト唱フル小寺アリ地藏尊ヲ安ス年々二月祭祀ノ日ニ當リ

浴客特ニ多シ道路平坦ニノ行歩便ナリ

○浴客 明治十二年十三年平均一ケ年凡二千九百二十五人

○發見 大同三年戊子七月十六日僧空海ノ發見スル所ト云フ

東光寺鑛泉 西山梨郡 里垣村

○泉質 未詳

温度七十六度

○位置景況 夢見山東南ノ山趾ニ涌出シ茅屋ヲ葺シテ浴室ト爲ス

前面ハ田圃ニシテ山背ハ多ク葡萄ヲ栽培ス甲府市街ヲ距ル僅ニ

數町道路平坦ニノ便ナリ

○浴客 明治十二年十三年平均一ケ年千六百四十人

○發見 明治九年八月

要害鑛泉 西山梨郡 相川村

○泉質 單純泉 冷

無色透明無臭無味ナリ其反應ハ極弱酸性ニ一「リートル」中含