

舟中清話
卷之二
第廿二回



介陰
琴猷
圖

甲辰歲首
梅樹香士
傳竹畫





本系教授趙恩熹字夢宋
 年四十二歲河北雄縣人
 現住西城帥府胡同小絨
 線胡同三十一號





庚午九月 李木坡画



庚午九月 李木坡画





本系教授顏雲字伯鴻號長
 自布衣北平人年三十七歲住
 東直門內北新倉夾道八號

秋水湖已清
 水清類白
 鷗鷺下
 清灘魚在
 無不
 一
 日
 三月
 椿
 年
 望
 上
 意
 新
 機
 年
 望
 志
 願
 也
 謹





李景文君
 自前大華二十歲起
 小舟楫亦元號

甲戌春月 古越洪怡







本系...
 蓬萊人年四十六歲現寓
 門戶...
 ...

用沒骨法寫秋蟲有冷峭之致





今年秋童子以竿以年接大許長竿頭黏樹皮
 之勝河道輝指其葉應白由哪能樂滋
 永山 笑白秋寫記

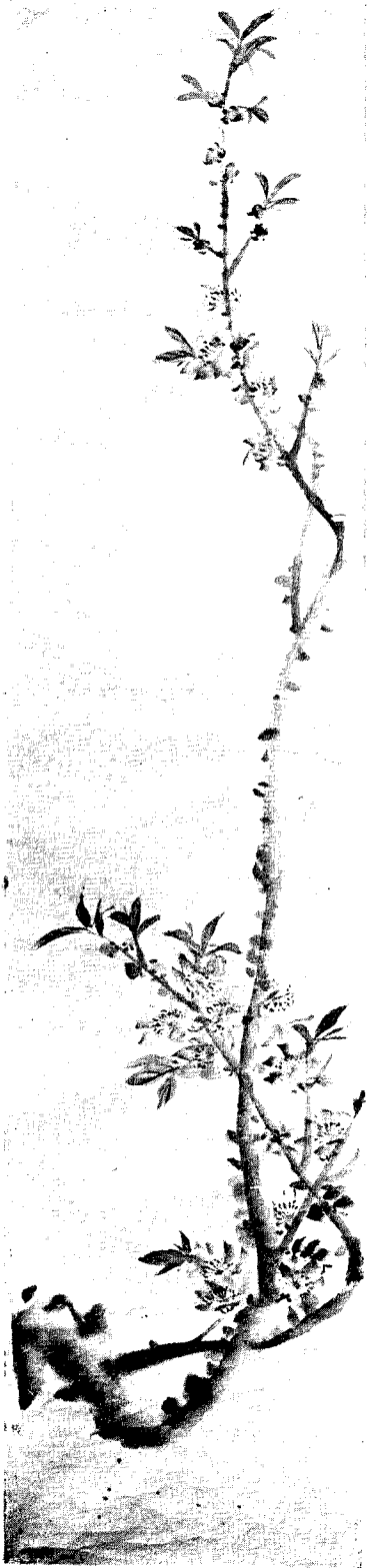


一年級生隊副首李臺谷湖南醴
 陵人年十八歲現寓本校通訊處
 湖南醴陵袁萍鄉郵局轉交



一 年 五 十 五 歲 吳 宇 雅 秋
 年 三 十 歲 山 東 泰 安 人 馮
 本 棧 通 訊 處 出 西 光 印 輯
 夏 店 編





一
 年級生黃翠亭君
 歲北平人寓官內頭
 河南汝南城西小教場路東

一葉一花一世界 菊英



二十二年生 湖南 黃宇英

二十二歲 湖北 蔣野人

湖南 城南 泰 范 九 號





辛酉冬月蘇詠梅畫



年級生蘇詠梅字梅
影年二十二歲安徽太
平縣現居東河四時十
四號



一、年級等第
 泰清年二十歲
 北雄縣人
 西城石
 康河
 康河
 康河

重陽節
 玉芳女士
 丁巳年



甲子年
 在濟南
 劉三



年級生李海章字煥文年二十一歲在
 東幅由縣人馬西城歸才胡河或生公思
 里訊處山東幅由縣珠璣墩村信或強轉



甲戌春
 三月
 煥文繪於珠璣墩



王叔平画谈字
 册年二十三歲前北書
 陽人萬本校通韻與嘉
 謝惠借日謝家





一九二一年秋生高耀世字德齋

年二十三歲山西曲沃縣

人進信慶山西曲沃縣

何而德慶和號轉





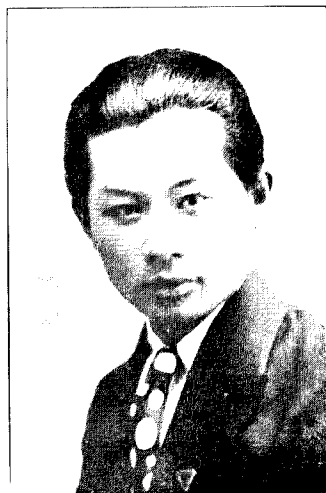
此君之為人，其志趣高尚，其學問淵博，其才力宏富，其氣度恢宏，其襟懷坦白，其性情溫和，其處事公正，其待人誠懇，其交友廣泛，其影響深遠，其功績卓著，其精神永存。



翠色参天
民國二十三年春寫于

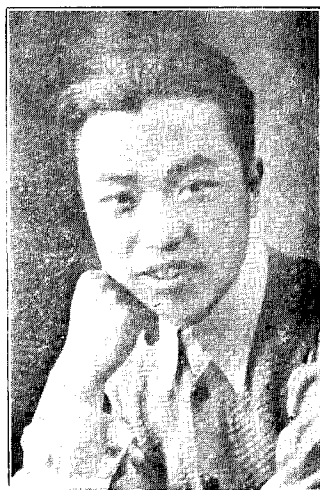
幹老鐵鑄成，枝曲蛟龍舞。歲暮姜公芳，風格大標樹。古韻狂瀾，誰能與流柱。愛此陵上相，長與松梅齊。空山煮茗片青，閉合古。民國二十三年仲夏晚，食子書於山石。

故都 石雲



一九二九年一月一日
 由東京乘船回國
 途中感懷
 萬里東歸客
 孤舟破浪行
 長空雁字遠
 大地海波平
 回首舊山在
 凝眸新景生
 人生如夢轉
 世事似雲輕
 莫道歸來好
 還愁別後情
 此詞係在東京時所作
 胡適之





二年級生王潛原名崇

德宇濟民二十五歲由

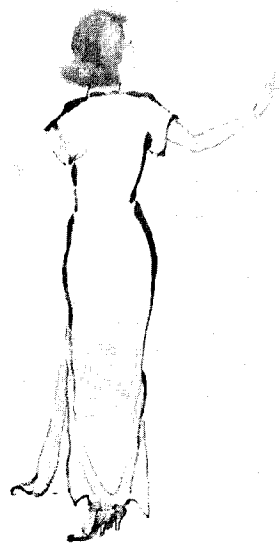
東棲霞人通信處山東

棲霞觀里鎮



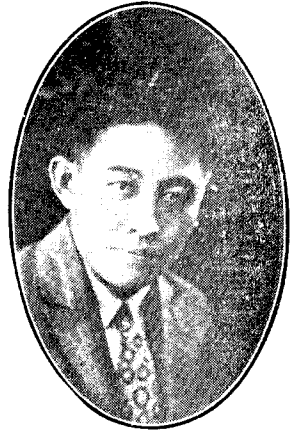
幽藪標高潔枝直玉蕊心憑風
遠近香清飲夕陰中清月白
日有可寄通
庚申年夏月
日有可寄通
庚申年夏月
日有可寄通

留春不住由春去去歸
畢竟歸何處
庚申年夏月
日有可寄通
庚申年夏月
日有可寄通









一年級生畢普吉字尙白年二十五歲
威海衛人通訊處威海衛吉昇昌書坊



大吹江中挑夫
 深雨深
 此畫者上其作於北平
 年北學院 心鏡三原七二〇



此畫者上其作於北平
 年北學院 心鏡三原七二〇



如願止雲
劉鳥畫



甲戌春三月化於古考禮王府
劉鳥畫



原
书
缺
页

原
书
缺
页

原
书
缺
页

原
书
缺
页