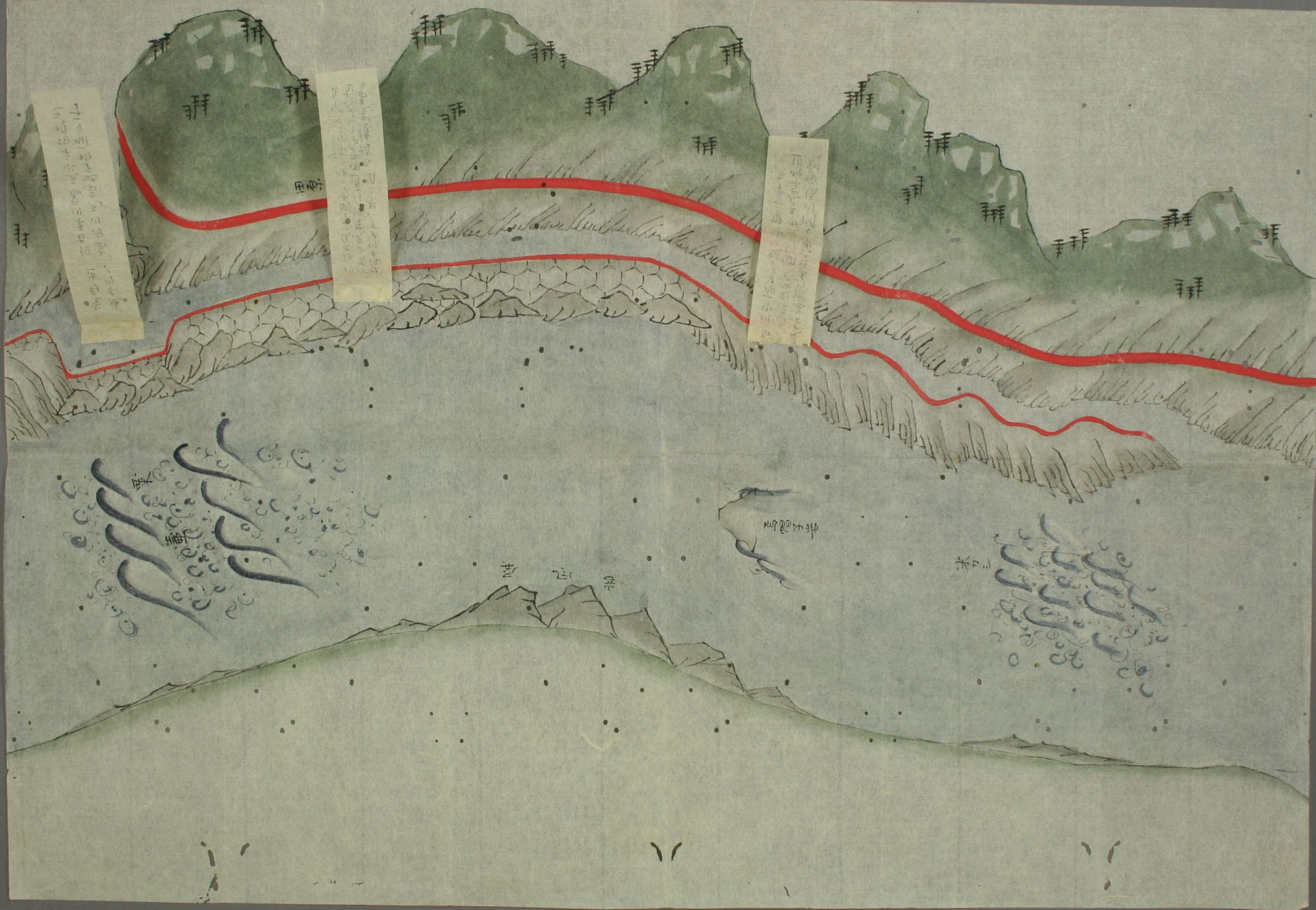


荒木川、高瀬川、高記、平均一町、
 若白、但在、荒木川、高瀬川、高記、平均一町、
 若白、但在、荒木川、高瀬川、高記、平均一町、

荒木川、下六、字、之間、石垣、積、是、高、
 一丈、五、尺、生、淵、道、中、是、六、尺、九、
 川、陽、之、儀、三、間、補、理、可、中、也、

是、于、高、瀬、川、未、近、六、字、之、間、川、原、地、割、
 堤、高、一、丈、五、尺、淵、道、中、是、六、尺、九、
 荒、木、川、中、一、間、三、間、補、理、可、中、也、





此山名曰... 山頂有三層... 每層三...

田名...

石...

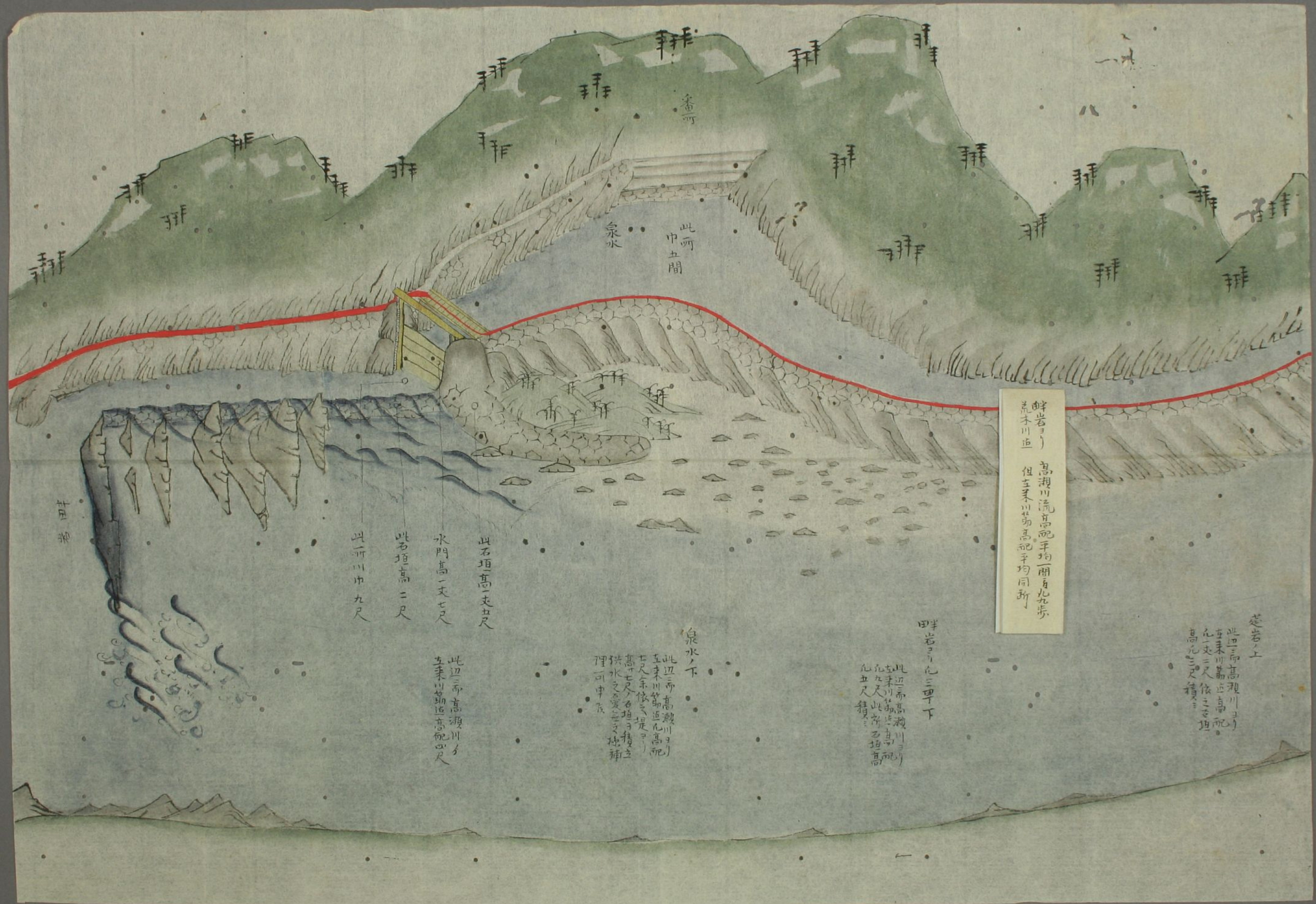
水... 田...

知...

...

...





番河

此河
中五間
泉水

畔岩
荒木川
高瀬川流其間平均間自九步
但在其川筋高配平均同所

此河高瀬川
其川筋高配
九丈三尺依之
高九丈三尺積

畔岩
此河高瀬川
其川筋高配
九丈三尺依之
高九丈三尺積

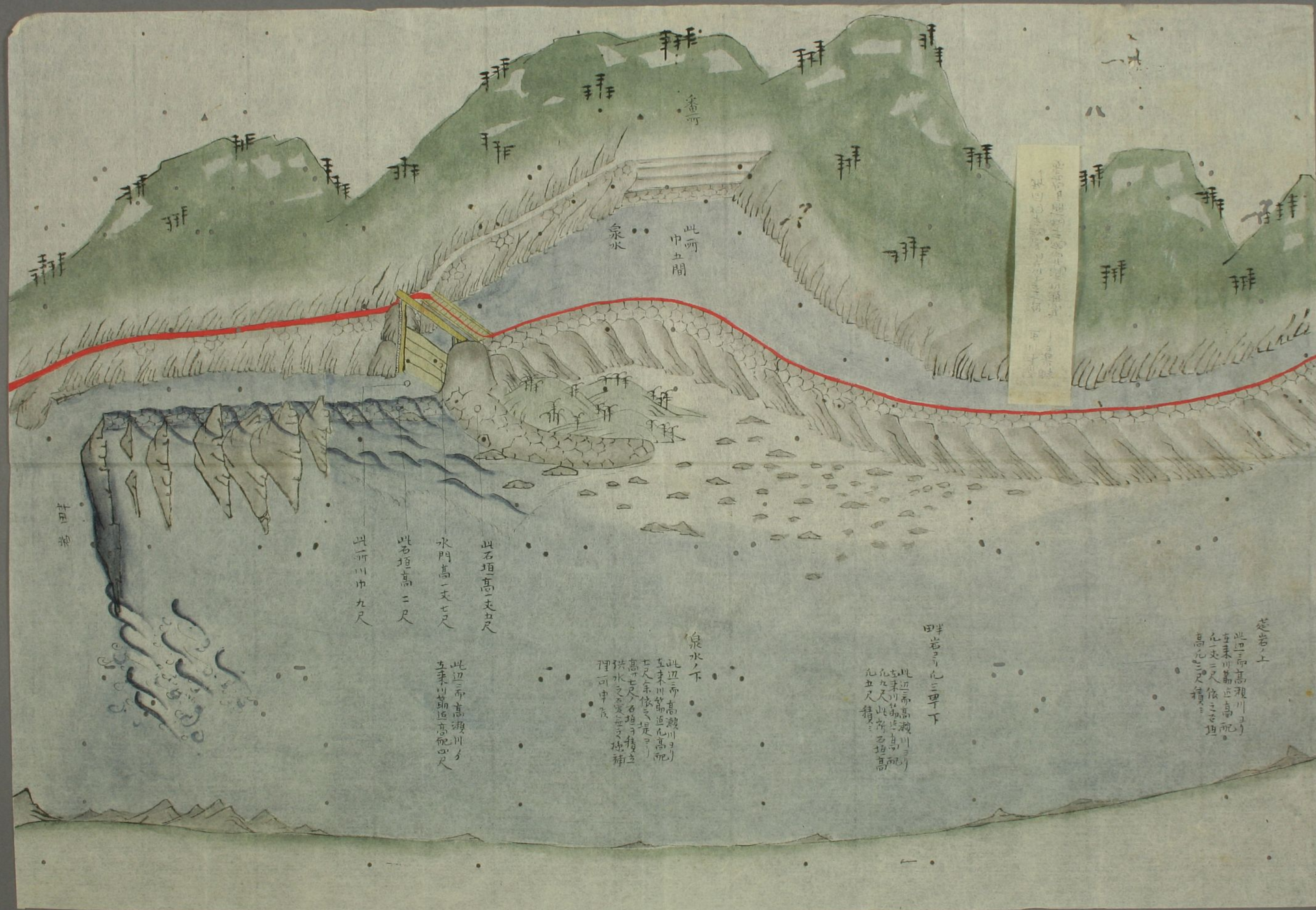
泉水
此河高瀬川
其川筋高配
九丈三尺依之
高九丈三尺積

此河高瀬川
其川筋高配
九丈三尺依之
高九丈三尺積

此河高瀬川
其川筋高配
九丈三尺依之
高九丈三尺積

田





番河

此河
中五間

泉水

此河高瀬川ヨリ
五丈三尺依三石垣
高九尺積

田半
岩

此河川中九尺

此石垣高二尺

水門高一丈七尺

此石垣高一丈五尺

此辺高瀬川ヨリ
五丈三尺依三石垣
高九尺積

泉水ノ下
此辺高瀬川ヨリ
五丈三尺依三石垣
高九尺積
此水之邊三石垣
理河中央

此辺高瀬川ヨリ
五丈三尺依三石垣
高九尺積

此辺高瀬川ヨリ
五丈三尺依三石垣
高九尺積

岩ノ上

