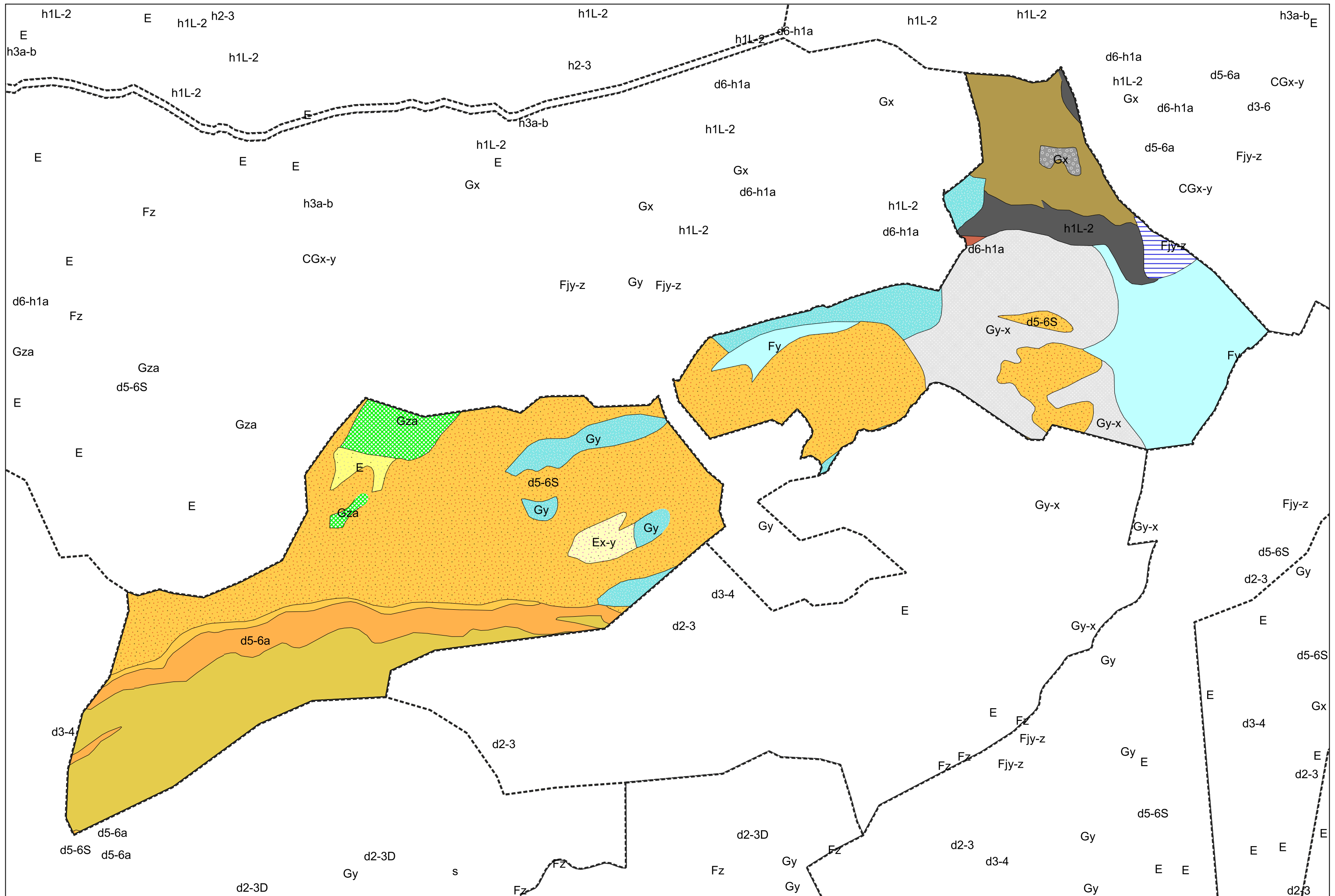


Carte géologique des sols de la commune de Vignec



Légende la la carte géologique de la commune de Vignec

-  E, Eboulis actuels ou récents, cônes d'éboulis et d'avalanches - 2
-  Ex-y, Eboulis fixés - 4
-  Fjy-z, Cônes de déjections tardi et postglaciaires - 8
-  Fy, Alluvions du stade du retrait glaciaire - 14
-  Gza, Moraines du Tardiglaciaire - 30
-  Gy, Moraines du stade de retrait et de disjonction - 31
-  Gy-x, Moraines de stades anciens non différenciés ou placages morainiques - 32
-  Gx, Moraines du stade d'extension glaciaire maximum - 33
-  h3a-b, Namurien : Pélites vertes et noires, grès - 171
-  h1L-2, Tournaisien - Viséen : Jaspes et ampélites à nodules phosphatés, calcaires micritiques clairs, pyroclastites, calcaires sombres à laminites, shales calcaireux versicolores - 174
-  d6-h1a, Frasnien - Famennien - Tournaisien inférieur : Calcaires gris, calcaires amygdalaires "griottes" (Unité de Chinipro) - 176
-  d5-6a, Dévonien moyen-supérieur : Calcaires rubanés, calcaires manganésifères, calcaires limoniteux à goniaticites - 183
-  d5-6S, Givétien supérieur - Frasnien : Quartzite de la série de Sia (Unité septentrionale-La Munia) - 184
-  d3-4, Emsien - Eifélien : Pélites sombres à microrhythmes gréseux (Unité septentrionale-La Munia et Médiane) - 195
-  d2-3, Praguien - Emsien -?Eifélien : Pélites, pélites calcaireuses et calcaires (Unité septentrionale-La Munia) - 198

