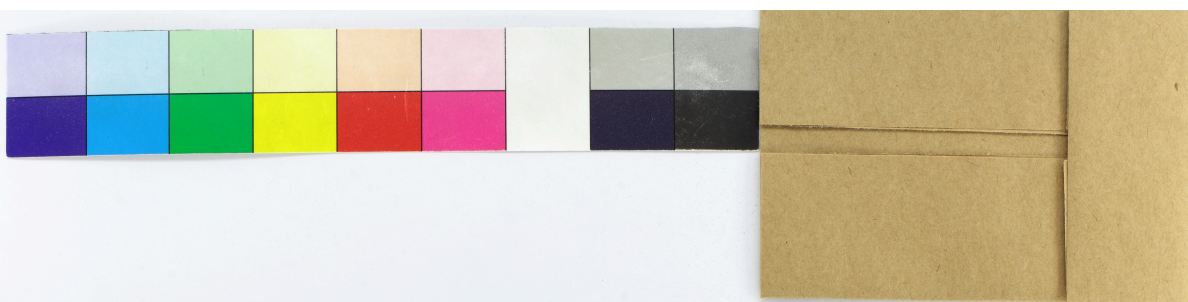


ACANTHACEAE *Aphelandra gigantea* (Rizzini) Profice

Código de Barra: MBML027923



MBML
027923

Aphelandra gigantea (Rizzini) Profice
Det. Sirella Regina Profice em 10/02/2009

Museu de Biologia Mello Leitião

MBML

Santa Teusa - ES - Brasil
ACANTHACEAE

Det.:

Brasil, ES, Águia Branca, Mata do Assentamento 16 de abril, Alt.:
150-230m s.m.
Coord.: 19°54'12" S e 49°44'8" W

Col.: L. F. S. Magno 1070, V. Damuner, T. Cruz e Elias Bausen

Data: 25/7/2006

Arbusto 1,5m de alt. Flores vermelhas. Mata.

Dupl. RB