

寶正治代記

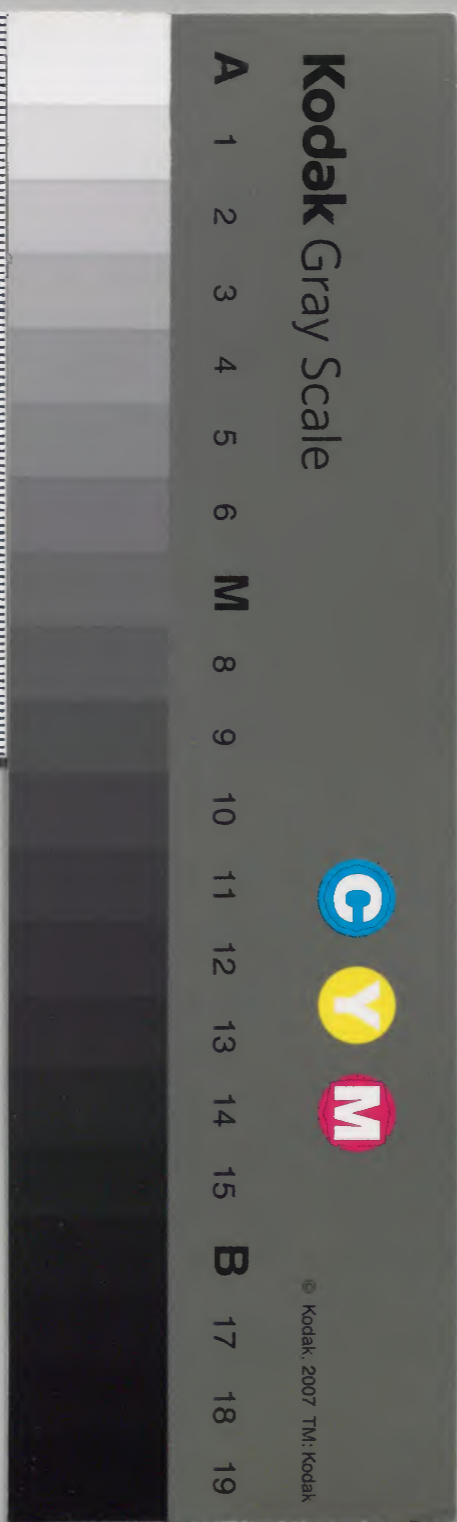
和書門類		二四一七	函	一六四	冊
		二	架	二	冊

和書類		二四一七	冊	二	冊
		一五〇	函	二	冊

五(=分)

內閣文庫	
番號和	24117
冊數	2(2)
函號	150 148

共三





目錄

淺草文庫

記錄御用所

一 御一周年御法度



一 御一周年御法度

一 清揚院殿三年三箇之度御常憲院殿三

一 回御忌之事

一 諸國巡見之事

一 武家諸法度之事

一 御殿明神社系之文

一 富卯支年公家衆進之系之文

一 舞樂 上夜之系

一 所自丹波國系之文

一 竹北君系之文

一 丹波國系之文

目錄

武尊文庫

常憲院殿所一固是所法事之文

但富卯支年上夜之系之文

百

惣奉以

久保知安守

是所也思之節之系之文

寺社奉以

身多所守之系

月

鳥居伊賀守之系

赤目

勘定

赤目守兼宗

久保大陽守忠春

善後

竹村権左衛門

同

福五右衛門

安宅

加茂宮萬五郎

日

繁木守左衛門

同 守其若團

續

赤木守左衛門

勘定

竹村忠左衛門

長谷

長谷守左衛門

孫守

石川治吉夫

同

神尾十兵衛

正徳

一見又三郎

長官

飯塚守左衛門

文殊樓

仁壽山門

中堂表口

同裏口

車改

屏風坂

新清水

清水口

海井山門理美忠音

杉平山門守信輝

水野山門物忠之

三浦山門政之助敬

黒田山門前守真量

内藤山門城守隆森

赤津山門羽之盛

赤多山門務之良

十月十日

大書

宸

大久保山門大書

室宿山門其四守

一神山門其膳

伊東山門肉膳

加藤山門遠江守常

九鬼山門丹後守隆

新使

新使

新使

院使

中宮使

大准后

妙法院中門跡

龍井中門跡

中宮使

末方園山美後量

菊部遠江守直信

玉方母後与豊義

稻部守務与恒通

津輕越中守信重

金井山守親吉

伊達大守也宗春

岩城伊豫守秀隆

尾張中納言殿

一 御書真白銀百枚高十寸有東威山岳後者

可也秋本

一 使者厨月目長祿三の朝御宗孫樓通之也

差裁 中宮使下秋本

上

右同

聖御中納言殿

右同

水部中納言殿

右同御台殿五平枝

覺

御台殿中普請鳴物急礼法事奉後

上

於中堂拜礼

埋國院中

侍遊望

同外上

四品

同

諸大夫

同

布衣

同

無官

御台殿中普請鳴物急礼法事奉後

仁王廟前中馬心吉

一 中堂下系指下面文殊樓前多中乘之事
 一 屏風坡東改女有乘中馬其居差置其
 因坡下有張書本一齋多供者山定令
 多者名是極押一之事
 一 清水只射為名且口中馬有乘也此張
 善吸前之供者山定令一多者名是極押
 可一事

一 宿坊有面形字乘身才之相道事

一 定置市乘之舟乘乘字古事

以上

一 系指面之目限之覺

一 青

一 芥 是萬石上之諸大名嫡子長祿之為系

一 指事

一 晦日 內儀代流流義者是世同嫡子長祿之為

一 可安之事指事

十月

朔 高家元香通氣美登之山後今年中興元

二日 女是内長祿之可為之宿定

三日 布衣以上一清段人長祿之^元并醫作

四日 女是内之可為之宿定

五日 寄合長祿者一可為之宿定

六日 清山多氣常段人三日内才祿之^元勝之次

七日 牙可為之宿定

右朝之時之九時迄之内可為之宿定
同數仁商前為外後置之

以上

内香通氣以上之賞

一 指萬石以上

白銀三指枚

一 三指萬石之五指九萬石

同式指枚

一 指萬石之十九萬石

同十枚

一 五萬石之九萬九千石

同五枚

一 長萬石以上 四萬石以下 同三枚

一 長萬石以上 同三枚

一 三指萬石以上 同五枚

一 九千石以上 或二枚或三枚

坐

覺

一 長萬石以上 一面 中 覺 同 或三枚 以上 使者 厨

一 斗目長袴 以上 朝 呼 文 袴 通 以上 越 中
堂 上 可 也 然 也

一 長萬石以上 三平石以上 一面 使者 厨 斗 目

半袴 以上 四石以上 九石以上 中 或 山 間 越 通

斗 目 越 斗 目 坊 上 可 也 然 也

一 斗 目 上 使者 厨 斗 目 半 袴 以上 九石以上

八石以上 中 或 山 間 越 通 以上 越 斗 目

坊 上 可 也 然 也

至道十有五日可也教之者也

一 家行在在事

覺

前通山法事十五日卷内各念之法

但中法事初十日結願日其三日可有

延引小分海持向領鑿或龍念或羅也

小類或可也無事也

以上

一 佛壇九月十日新清水入佛壇者

不品之建場道法十九所程初年者系去夫

釋自家系初

一 野馬石磨 雜在三年或百三年

一 雨天佛道在也

一 佛道第桐油也

十月廿七日寶塔山法養公家所

一 新佛殿山金知龍佛石燈籠也

追々速く

河内守法

一 地盤を厚くし宝珠を公たす

一 角形に但簡くのみ小家を系彫り

一 甚重の地よりお目守る海に守る角

河内守より河内守法又大なる地を河内守

初河内守内速く焼く初河内守外三門

一 とも同也

但松石心と河内守石心下石焼也
家名等形均写す大記

尾張国主
權中納言源吉通

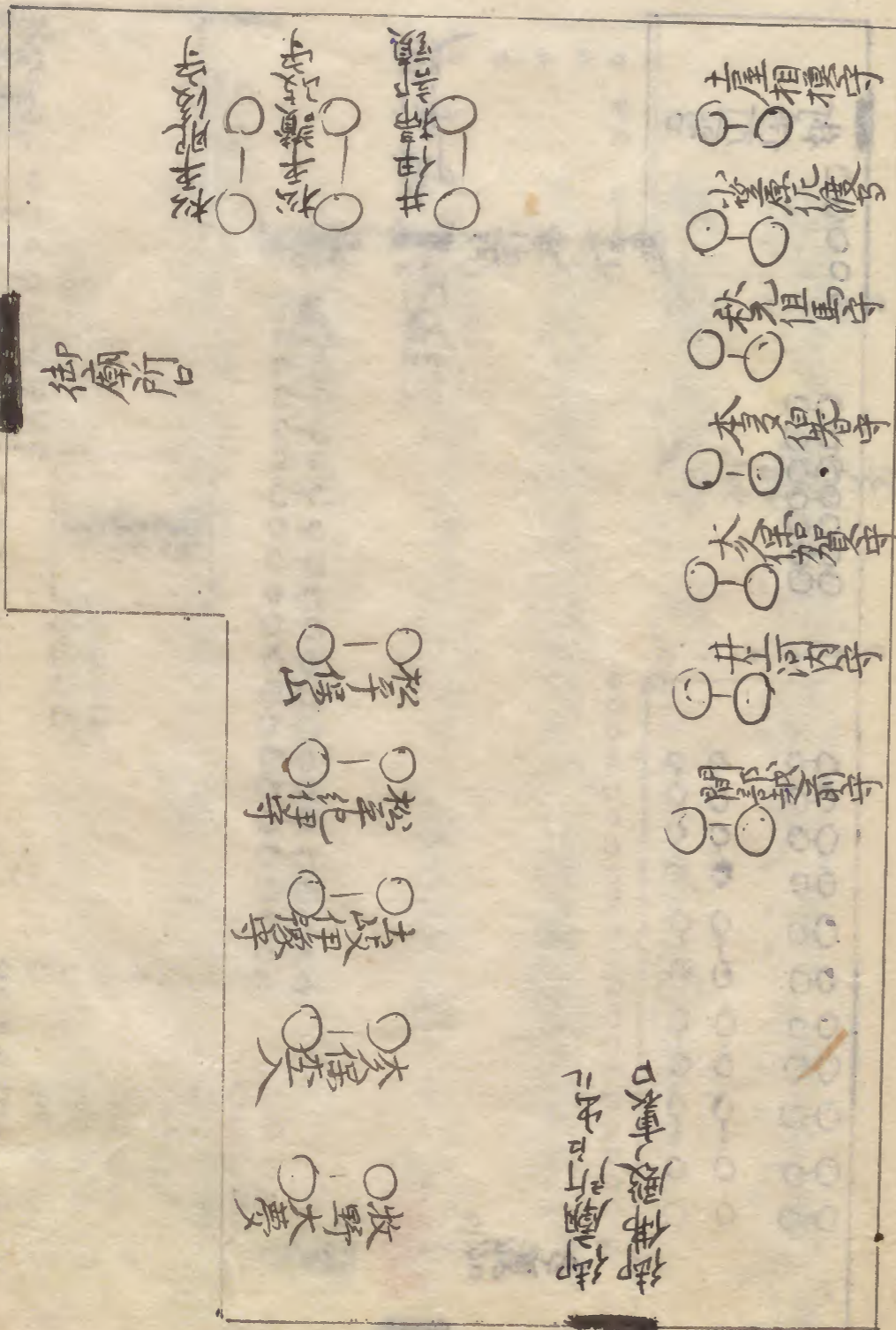
紀伊国主權中納言源吉宗

後四位下少将
松平左京大夫源頼純

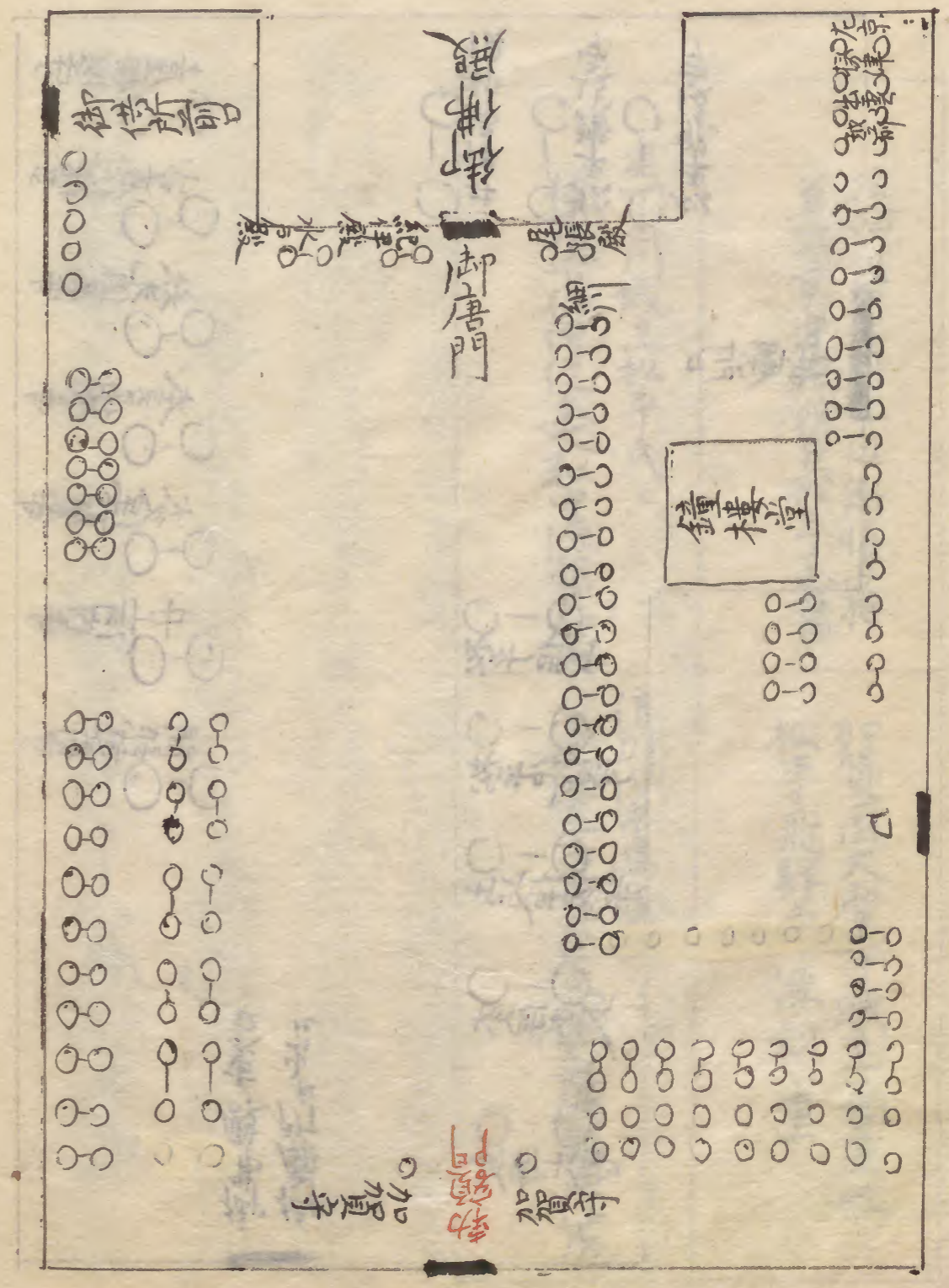
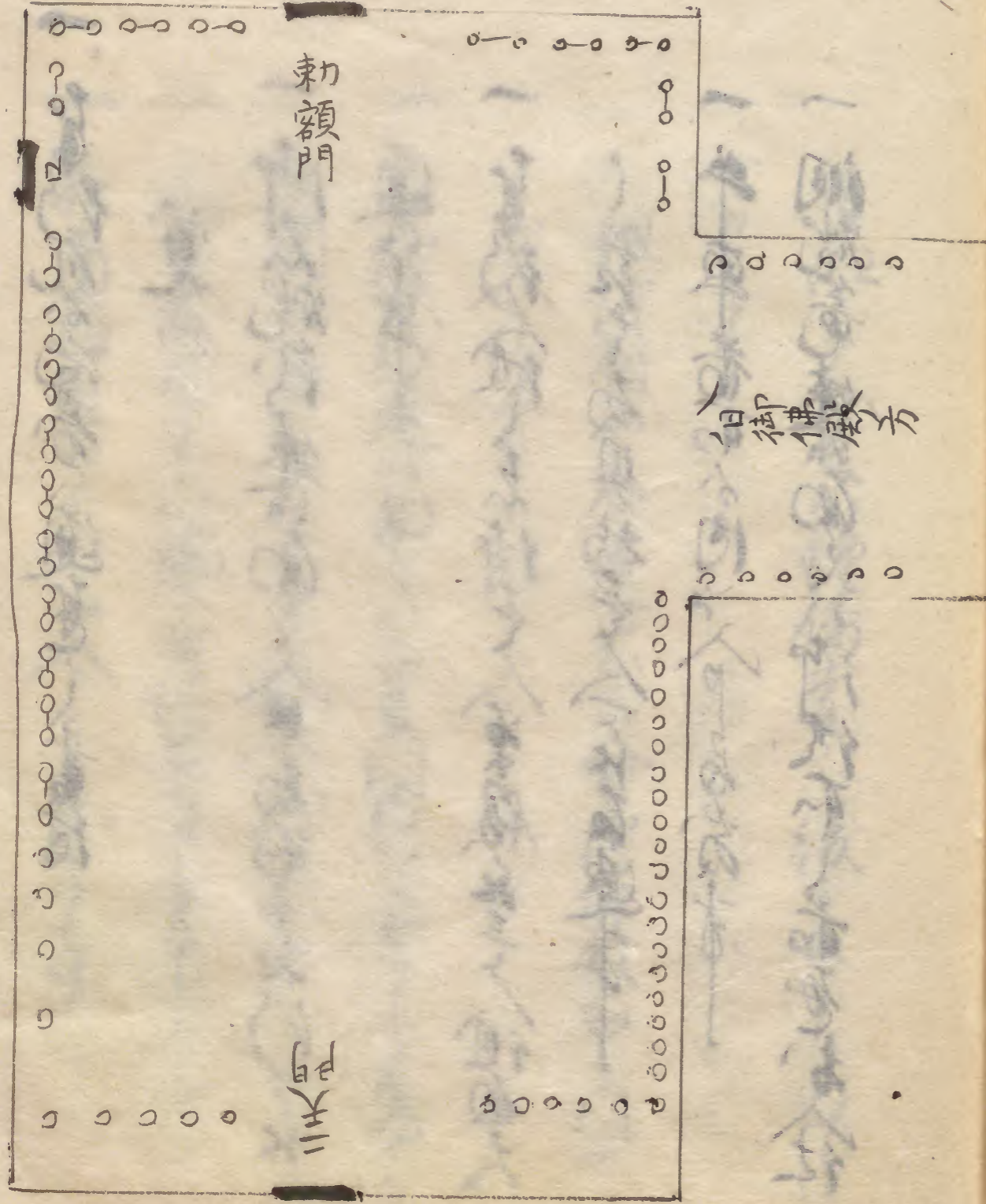
上田城主
後四位侍後兼伊賀守源朝臣忠宗

後四位下行近衛権少将
兼攝津守源朝臣松平義行

大兵衛督後四位下源直常



<p>後四位下 行左近衛権将 兼出雲守 源朝臣 松平 義昌</p>	<p>奥州白城主 松平氏 後四位下 侍 兼大和守 源朝臣 基</p>
<p>加賀国大聖寺城主 菅原 姓 松平 飛騨守 源 利重</p>	<p>信州川中嶋城主 兼伊豆守 直田氏 治野 姓 源朝臣 信房</p>



一 牛車香の向家へ通すの書付

寛

一 牛車香の向家へ通すの書付

通す事

一 牛車香の向家へ通すの書付

一 牛車香の向家へ通すの書付

一 牛車香の向家へ通すの書付

一 牛車香の向家へ通すの書付

一 牛車香の向家へ通すの書付

一 牛車香の向家へ通すの書付

一 牛車香の向家へ通すの書付

一 牛車香の向家へ通すの書付

一 牛車香の向家へ通すの書付

一 牛車香の向家へ通すの書付

一 牛車香の向家へ通すの書付

一 涉地所不為人分今月廿一

一 炊菴建人場不外性字之用少

一 奉坊人馬之外性字之門家之老要

一 市上浦上性在字付年一

一 一

一 涉法事符系向之家元十月中此迄

一 江戸釣名枕中 初額使平松前中納之

一 十七日系急付太人保和堂与之外河目

從厚時方

付本信公 初額法元之連 涉城指

一 系人上渡年向之野持系也

一 涉佛殿候之出来十月十九日涉安法涉

一 上標刻 初額在之

一 涉位解十月廿六日成刻 涉邊度付

一 涉名代山笠原法酒与

一 同日廿七日 涉乾涉位度布薩戒法

一 法事有之涉涉名代井上河也也

一 同九月廿九日法事初日 濟念代年及伯老有旨
一 十月廿九日初夜經抄廿九日方代同白紙
一 濟教色丸

一 廿六日終日 廿七日終日 廿九日朔

十一月朔

一 十二月三日申日 濟念代秋元祖馬書

一 同日 公芳様濟蒙來旨申別
常憲院様印佛殿 濟系消儀儀所到也

臨也之家 出元且定品以上豫泰名夜
冠者釵又位(西)衣冠者釵之儀奉
濟和礼年之儀均(印)親或有(申)別
意濟

一 濟法更相深以付同日熱お仕湯老申

濟法事口施也

白銀子持可後干

日光准后濟書

右名乃 上使大分保加發旨也此進也

外

白浪下校

凌雲院

同

法流院

同十校

寂瑞院

同

楞伽院

同

位解院

同

惠慈院

同

觀音院

同

东漸院

同

津梁院

同

大慈院

同

林光坊

同

行嚴院

同

春性院

同

觀成院

河坂三

大西宮内

“ ” “ ” “ ” “ ” “ ”
圓十枚
白銀字之百枚

長門大藏
百里山崎大進
矢田龍長門守
岸中上佐守
園田佐前守
小林内藏権次
田村権左衛門
備心院家元僧

名目方字貫
金拾八枚
白銀八枚
金四枚
白銀百枚
圓三枚
被地二十六

同庚藏六
厚板六
縫着六
白銀十八

百部法經僧
清書勤勤僧
清書自代
清書取仕
日光院樂心樂人
清書掃除院

右者准后醍醐天皇御院概并支那川流

被拘又百七十之

四牛小神 四百牛之科白流下

一 常憲院概尔纳户小流志麻与早合伴与
本系七所云流以三人 御佛教御用是 御付是
御上棟之時分流在是 御付是合伴流与本
系因概与及
御付是合伴于教 思其乃 入之保和衣与增

御付是合伴与

以爲 細川誠中寺利

右 御佛教概尔付於 御前流下

御付是合伴与

松平太系更拜

右 御前流下御付是合伴与

二百石御前

小流志麻与

曰

考合

本系因概与

曰

早合抄流与

二百石加增

小流流乃 同天概流与

右京河佛殿河邊之河用其動其力
一河法事相承河神能之其作能名如
作進山

乙卯元

言家

橫濱河町貝

妙法院邊

目

前田伴信

梶井河邊

目

日光酒造邊

目

前田信成

多戶邊

岩院邊

之浦北邊

記傳殿
右(河)十二月十日作作
後思家書

十一月十日河神府浦法元言家元法元

代元元法番以法物以法役人作仁家

一公家元宅官殿并(右)志对

一河三人方宅城

一公方極已別入廣間 柳川公家元(河)對

一 於此河之方、河對飲次宅、城、軍之家
 元如來等之、同、即目丸老中、言如元奏
 者、為丈、披、為、年、若、年、壽、永、井、傳、書
 指、為、之、進、河、能、之、初、為、演、流、之、河、能、初、處
 也、要、御、廣、蓋、之、以、祝、武、有、之、河、中、入
 一 么家元、河、自、事、流、水、戶、殿、紀、伴、殿、行、之、為
 之、河、能、也、也

但即能應、決、中、例、依、署、

一 河能應、年、有、者、方、席、三、姓、以、能、初、同、別、於
 河

一 河能、年、之、家、元、河、之、家、河、對、西、外
 河、目、丸、例

水室	室、生、年	權、為	三、志、為	忠、為
忠度	金、割、年	氏、為	新、九、郎	古、為
六浦	銀、世、年	權、為	市、之、為	又、為
			清、六	元、為
				市、之、為

死生門 七更 新法那

新九那

権八

祝言

二于那

久太那

助九那

又侍七

日色大いり子

侍太那

入る門

仁太那

一今夜 禁裡より玉福經し神禮為天伴亦

十二月十二日之家元日之官

乙方極以物聚来る色別以白書院、入部

法對教早る之家元日分以礼

口方浪浪納後十卷

親久我内之官教道邊

日 日 卷

仙傳正親町前納之通

日 日

新院後 平松前中納之時方

日 日 卷

女院後 押小路前宰相之官

日 日

中宮後 武家系法

日 日

大権後 伏系之位

山方金三代

執権 川楮中納

席邊

日 又條侍流

同

執蓋

慈光寺檀箱

同

萱池中物

寺方沼水縮纏卷

妙法院淨門法

同

梶井淨門法

一末一巾

院家

右淨禮平為知慈院山法一條大所安在
於寺者使念淨門見在淨法為妙法院
梶井淨門法家元家國并樂餘餘

佛佛經一冊

淨門平為酒戶攝

念佛進付又御印紙

白紙之白紙可後六

正親町前大納言

白紙

平松前中納言

白紙

押小路前中納言

白紙

武藏山藏前中納言

白紙

伏原三位

白紙

川船中納言

口の

巻に中納

お宿り

慈光も極福

右相承命御外御目見使之家来御

くお柳くも河坂白銀なりし

お宿り

お宿り

右も乃上使御州豊家のちと

御出し 徳院家よりしり物ありし御出し

お宿り

お宿り

妙法院御出

権井御出

右も乃上使井御出

徳院家よりしり物ありし御出し

一 所法更御出

一 所法御出

金御出

在... 佛... 敬... 某... 同...
 加茂... 人... 中... 桑... 山... 中... 梶... 氏... 堀... 桑... 山... 中...

在... 佛... 敬... 某... 同...
 加茂... 人... 中... 桑... 山... 中... 梶... 氏... 堀... 桑... 山... 中...

合所及河内高所 三子 京極右大臣

右初顔し為河内礼京師上 上使河内

[Faint bleed-through text from the reverse side of the page]

常憲院林行一周忌行於増寺法津

一 事

山門

峰決初光澤昌 隆

本音 裏門

本底音外浦 左

寺社有行太四目付見口り 勤

一 二 疾 旨 一 四 法 事 一 九 條 十 月 結 行 為

所念代本多伯老也

一 科 人 九 人 大 敏

佛施均

三浦

増上寺

三浦

波卷大僧正

三浦

傳通院

三浦

相之殿寺

三浦

天徳寺

三浦

情随院

三浦

聖山寺

三浦

崇爰寺

三浦

惠眼院

三浦

宝松院

三浦

寂持院

三浦

佛心院

三浦

通元院

三浦

安立院

三浦

貞碩

“ 透蓮社

“ 淨土院 辨龍

“ 光明院

“ 大位寺

“ 尺起

“ 玄通

“ 拾傳

“ 志雲

檀曆

“ 廣慶院

“ 良源院

“ 常照院

“ 聲明佛堂

“ 聖徳太子

“ 七十三寺

“ 十三日

二 右 寮合儀儀之人

三 丁 行志武人

四 金 内陣敷目拾武人

五 外 外陣敷目拾人

六 丁 外陣敷目拾人

七 丁 外陣敷目拾人

八 外 外陣敷目拾人

一 十日方丈宅 城湯老中

紅葉山御佛殿市道立之本

老中 本多御春吉心水

松平源次郎吉定

竹田丹波

河村宗左衛門

一 右 外 小坂人并片山三七身也

一 寅 月 十日 菅沼新初以初也

一 辰 月 廿五日 菅沼新初以初也

所供養所遷葬

許の香江遺代命女又殺

小多伯老書

阿波十

松平浪波書

但如來と長河波浪出書

右の心腹文不し 同分前

淨光院極淨一周忌淨法事

一 永年二月右法事府井上行也書所用也

作付公名七十二月八日迄

作也

も延り

之完後前書原紙

ふんり

大目付

とゆふり

平岩若狹書紀原

少多伝了

石川傳右那

ふんり

和心源流

心法

首尾

心法

服部

松山

法

小

中

内

日

植

車

小

法

酒

寛

一 淨光院極淨法寺中長向一箇之及系簿

一 淨香真紙存一通永年二月十日於河内河

一 内上野中堂下首以卷上事

一 使者厨斗目寸竹の及志用は在國在而南

地之志以下首敏之

丑十二月

淨香真

一 課十枚

二十万石

一回二枚

拾万石

一回一枚

五万石

一回二枚

三万石

一回一枚

二万石

一回二枚

一万石

以上

右ノ書付前年通シ

一 十二月十日佛敎要法御所標御選座依ノ者

越中寺何云

一 十九日亥刻御所付為御代升上河内也

一 同日御所付御代秋也但馬也

十九日終日廿八物斗口積進は也

御代合拾枚

加茂越中寺

時後十

四馬

牧師大學

初め御代河内也

右ノ書佛敎御用相動付為御代也

一 淨光院極淨佛敎出來之內中殿聖母相勅
此符當淨光院以來不殊也為品變之時後之記業
一 牧野公家來後淨光院之時後白浪業

淨光院 次弟寅二月

二 月初初動行

三日淨法事初

各有淨申日

七日淨結航

右又子部

八日法起之味

九日夢多難供

二 百放 淨佛殿心執行

一 淨名代二日八分保和候与百八分及伯卷書來之

二 百者七日示教心二日自今尚日朝斗以精進也

一 依為忌日九日巳后刻 如印

二 旁極淨裝束之品系消長刻 念淨

淨施物

白浪百物可後十

日光准后以芳

右六子使并上河内書院記也

白浪校

凌雲院

同

護法院

同

寂場院

1 第一...

楊伽院

1 第二...

信解院

1 第三...

惠惠院

1 第四...

勅長院

1 第五...

東漸院

1 第六...

清梁院

1 第七...

大慈院

1 第八...

林光院

1 第九...

行嚴院

1 第十...

春性院

1 第十一...

知成院

大西官...

万里...

“

可拔二

“

“

“

“

“

“

“

矢田初長周

尾中七休吉

菅田徳家吉

吉川左衛門

小林田義隆

田村権吉

市法事元信

淡路元信

島田三才子貫文

日老夏

白根夏

白根夏

日光新築山楽人

一 同日於東敵山天敵亦人等

一 市法事をり元十日晚被地川拂者也

城

一 十日惣お仕

一 十日 敬也所

敬

一 九月 敬也所

一 八月 敬也所

敬也所

法揚院棟前九月十日之日午三回御急投増上
与以法中 御案在莊敬目又御得信所増
亭一車

家光公御位男位之位甲府守宰相徳重公
御位公御位美久御也

惣事 升上河内守 正家

与社事 女有在東進 正家

同 与后保家 忠敬

人自升 折升法法 正家

八劫定身

大入保大隅守忠者

日龍夏身

柳江能女身

行目村

珍木深安身

行法堂

飯高七之清

三宅貞太身

大谷本安身

日

松尾源右所

心動定身

山田小玄坊

所代友

町野熱太身

添身

飯塚源次所

所代友

神尾十所身

所代友

小宮山長太身

所代友

因友新此身

所代友

朽木氏能女身

所代友

松平俊前身

所代友

板倉伴能身

所代友

中

坊上与山

同表門

同裏門

中表裏

大夏

景

石河苑人

近友宮内

能辨流集

冲地乞人

勅使

黑田伴辨与长后

仙洞使勅家使忠

小笠原信与长圆

女流使

松平河内与长定

勅女流使

福垣长与与重房

大庄司使

京極左近与与尾

初庄司

右田使中与与尾

一此庄司家庄莊嚴流流 伴大庄司建之同家

柳津豊後与

深木花彈与

右中庄教正河上棟良与但法与

一勅類使东園中池之同付其口日未名依人并之

河内与相越勅類流之口月付河内勅类与相渡

山城若越河守宅城後上院平白若城守死
彈弓拉波人女入増上寺持来

一 同付丹右左衛門 勅使持丹右左衛門通對神國守儀

一 同丹右衛門院出治守宅官檢校書院對經方

金馬代紗綾十卷言家元披落人平白院守家守書

一 同丹右左衛門

一 勅使之我丹右衛門丹右衛門上使丹右衛門守

此也

仙傳

^{二位}松本前入納之守取

武藏

桑 宰相 ^{三位右中}

武藏

清長前宰相 ^{三位}

武藏

日條 ^{三位} 三位

武藏

高辻右納之 ^{三位}

武藏

持向院中將 ^{三位}

武藏

又條 侍從 ^{三位}

武藏

綿小路 ^{三位}

副收

小日記

右行卷之我敵二回系志

一此乃一清法事一方部也

八日 初日 十日 中日

十日 終

十日 佛殿三印當供養

十日 被褥

一初日清法代本多伯若与中日秋元组馬与

一中日若慈院門治与一使加友越中与心松若

一組若也一僧寺方夫与一使久保市所馬

使者 二回系志下

一清願日知恩院之使系極大膳夫更之系

一坊一若也

一十日依為市恩日之家死也

二方採印袋米之度后刻 右印印袋治依

四之家并國持外秋院之在江戶之方若也

口亦也之八豫系法更之供養 若袋米若鈕 知恩院

口院院之野 初會之清法更之執行法用

家宣公御忌辰御監回之儀尾海殿水戸御引
居方大下候居奉之御禮物御祝儀也
還御也尾海殿御祝儀御禮物御祝儀也
之儀也御祝儀御禮物御祝儀也
御禮物御祝儀也

一 勅書之御法事不始前御禮物御祝儀也
或御之宣命使御禮物御祝儀也
清揚院殿贈心位太政大臣

一 同日之御外上御書也

御書之御禮物御祝儀也
御書之御禮物御祝儀也
知慈院御禮物御祝儀也
増上寺方丈

右之通法也御外上御禮物御祝儀也

一 同日大赦之御書也

一 御法事相済御禮物御祝儀也

大和宮若王子橋懸進部社二初旨演達し則能

初

一 三番宮御中合家元山御書院尾法放水戸殿

於西湖入馬路登壇早而初席御書院尾法放水戸殿

御申下刻御歌

一 所申命安御度蓋御祝式例

一 知恩院門法堂 城山社等御

所法組

飛・傳馬

嵐山金剛寺 長春御

長春御

又馬

美盛 八右馬 二右馬

半右御 長右馬

控八 又二馬

新誓願寺 室生寺 新御

布衣御 長六

忠馬 長右

舍利 七右馬 七馬

新九御

又馬 又八

祝云 丹波御 新波御

三右御 長右馬

傳七 忠馬

二人史

傳馬

右刀名

八馬

一 法揚院御佛殿料二百石増取合石名録方
増上寺後老中傳し付付

[Faint bleed-through text from the reverse side of the page]

一 九月十日有家元市村殿付酒法元初前宅城

二 方極乙村山白書院は 御門

三 方出家妙後丁也 久我日合殿

四 ツウ也 松本前入酒之

五 ヲウ也 東園中酒之三位

六 ヲウ也 六条宰相

七 ヲウ也 清長前宰相

八 ヲウ也 日條三位

山内清隆

高辻清隆

持明院中將

又条清隆

山内清隆

山内清隆

副使

右の如く披露し奉りて我殿の御并繪佛

御清次同清隆の御入清

山内清隆

松本

山内清隆

東堂

山内清隆

又条

山内清隆

持明院

山内清隆

又条

山内清隆

山内清隆

山内清隆

山内清隆

山内清隆

副使

右相領物之儀於白書院老申傳之退去

但右之元在右月
常憲院極之圖同清憲法及於海之也正江戶傳之
冲順之

右相領物

清國
日象
高过

右之白領物之儀於同和傳之元元傳

京也

一久我殿退也後乃上使言在京京國豐前昌京

白領之白領時服十之卷人是又十月法華

也之後乃還而白領之也其作也

一四年十月於京殿心

常憲院極之圖同清憲法及於海之也正江戶傳之

也依之略

一右之領府妙法院以法提并其法果志行

也對也白領之例白領子校宛也也

一 九月廿五日在江戸へ公家元也、對四眼、其相
 一 物九月廿八日通也
 一 清系諸豫系諸年、是又、一周忌、同前
 一 日光准后、清方、白浪、板、河、板、干、法、進、其、系
 一 御施物、内被物、在、清、用、忌、之、日、同、前
 一 惣、在、以、上、之、相、換、与、清、分、延、秀、國、次、代、金、持、後
 一 十月十日、清、能、付、上、使、何、在、要、御、度、盡、以、初、日、有

箱 仁志書

繪馬	七支	行方	行方	行方	行方
通盛	聖到	行方	行方	行方	行方
源氏德春	高直	行方	行方	行方	行方
紅葉指	行方	行方	行方	行方	行方
祝云	行方	行方	行方	行方	行方
美服	行方	行方	行方	行方	行方
仁志書	行方	行方	行方	行方	行方
二也	行方	行方	行方	行方	行方

是、以、上、之、相、換、与、清、分、延、秀、國、次、代、金、持、後
 是、以、上、之、相、換、与、清、分、延、秀、國、次、代、金、持、後

〇才の行ふはぬ

小糸平七郎

小進彦七郎

秋浦宗泰

尾田甚太郎

近友与三郎

野田庄九郎

之者

之者
之者

石之今有

法橋極楽寺坊主教長内子七人少見

よりあるの年号

法蘭西の法使事

一 法使香西壯祖の法使事

刀を〜〜〜の法使事

其の法使事

是

一 法蘭西の法使事

法蘭西の法使事

法蘭西の法使事

一 江崎よりふもとへ宛てての書状なり

極楽寺の御書なり

之

一 七ヶ所法王寺の御書 皆圓信の御書

すなわち

一 一人の御書なり

一 行末の御書なり

此の御書は

一 何れもこの御書は使名御書なり

一 可なり御書なり

一 御書

一 掃除の御書なり

一 中ノ御書なり

一 御書

一 御書

一 御書

一 此の如く申すに、此の如く申すに、
此の如く申すに、此の如く申すに、

一 此の如く申すに、此の如く申すに、
此の如く申すに、此の如く申すに、

一 此の如く申すに、此の如く申すに、
此の如く申すに、此の如く申すに、

一 此の如く申すに、此の如く申すに、
此の如く申すに、此の如く申すに、

一 此の如く申すに、此の如く申すに、
此の如く申すに、此の如く申すに、

一 此の如く申すに、此の如く申すに、
此の如く申すに、此の如く申すに、

一 此の如く申すに、此の如く申すに、
此の如く申すに、此の如く申すに、

宝永七年、一 此の如く申すに、此の如く申すに、
此の如く申すに、此の如く申すに、

此の如く申すに、此の如く申すに、
此の如く申すに、此の如く申すに、

北山 長瀬古集

北山 長瀬古集

本國國體存者故其俗尚不足云因得安處
彼後傳中傳其久作

北山 南白

北山 水田

北山 中田

右之仔細是撰成或為上御安房上統當依法
下野

北山 梶原

北山 田中

北山 日茂

右之綴河を以て河為法仔細志平甲斐位
濃苑

但及者如泉鳥飲不仔細并仔細(内除く
是より初の仔細を引自付て是より付る)

北山 官

北山 新

北山 坊

右之漢書漢書行波古化伴豫之新考後

心平也 小田切實

心莊也 上原教高

心平也 永升監地

右之漢書漢書行波古化伴豫之新考後

心平也 清田友十所

心莊也 高井依集

心平也 免物玄坊

右之漢書漢書行波古化伴豫之新考後

心平也 細井依實

心莊也 小原新集

心平也 高井依集

右之漢書漢書行波古化伴豫之新考後

心平也 伏見主水

心莊也 小田切實

心平也 高井依集

右之漢書漢書行波古化伴豫之新考後

但之考後

合書可成あり

心使書元

合書可成あり

心使書元

右母の地を道に賣る者同の

一 道に賣る者同の地を道に賣る者同の

賞賜の地を道に賣る者同の

一 正徳元卯月十日者者社同の老中が

領地を道に賣る者同の地を道に賣る者同の

別た元

法に道に賣る者同の地を道に賣る者同の

否悉く道に賣る者同の地を道に賣る者同の

一 乃ち道に賣る者同の地を道に賣る者同の

大抵同俗義の地を道に賣る者同の

固書ふる者同の地を道に賣る者同の

かゝる者同の地を道に賣る者同の

一 思ふ者同の地を道に賣る者同の

本ありて其の法は後世に於て人國に
流るる凡そ其の法を以て悔ふ事なき
に其の法を以て悔ふ事なき
て其の法を以て悔ふ事なき
了りて其の法を以て悔ふ事なき

正徳二年八月

（Faint bleed-through text from the reverse side of the page)

武家法法度は作事

上律法に依りて

尾法中納之殿

山本宗信

為中納之殿

林之助

紀伊中納之殿

右に通宣旨月より以上律法條目は進
む所礼者も其の賞罰に依りて其の
以て其の法を以て悔ふ事なき

一同日其の法を以て悔ふ事なき

一 巳別道集書院上御

松平紀後書

松平漢波書

井俣掃部書

右同右殿 御目見 上意者ノ次

西代出立 松平紀伴書

右松平 御目見 上意者ノ次

一 志方志之ノ後 志方志ノ後 志方志ノ後

志方志ノ後 志方志ノ後 志方志ノ後

上意者ノ次 命書付只松平林七之郎御云

御條目漢ノ上 御条目漢ノ上 御条目漢ノ上

要云

別之志方志ノ後

志方志ノ後

右志方志ノ後 御相勤守松平御云

御云

林七之郎

同七之郎

四百助

新井助

升助

本岡助

右岡助

一岡十人

一岡十人

一岡十人

一今有

一

尾法

水

松

紀

志

右

一

一

一 此後所奉書より奉りし所記の社名也
河内郡中書部 後承外宮書より奉りし
後承外宮書より奉りし法衣之書、法衣之書、
後承外宮書より奉りし法衣之書、法衣之書、
後承外宮書より奉りし法衣之書、法衣之書、
後承外宮書より奉りし法衣之書、法衣之書、

但今日、坂下より奉りし者、通也

一 神の法衣、力、後承外宮書より奉りし法衣之書、
河内郡中書部 後承外宮書より奉りし法衣之書、
後承外宮書より奉りし法衣之書、法衣之書、

一 為る其の法衣、河内郡中書部 後承外宮書より奉りし法衣之書、

井俣掃部通

右日之神前、河内郡中書部 後承外宮書より奉りし法衣之書、

河内郡中書部 後承外宮書より奉りし法衣之書、

神前、河内郡中書部 後承外宮書より奉りし法衣之書、

右日之神前、河内郡中書部 後承外宮書より奉りし法衣之書、

河内郡中書部 後承外宮書より奉りし法衣之書、

一 土月初、河内郡中書部 後承外宮書より奉りし法衣之書、

光中者建也

一 宣其七日辰未刻 出御齋米之根也權現

御祭酒 祓和也若乃 櫻御馬代 奏重松敷 奏

之御祀 卒也 宣御也

一 是所為 國樣 始也 宣御也 宣御也

一 賜列 宣御也

奏合 奏御 奏御

前田 宣御 宣御

右 宣御 宣御 宣御 宣御

宣春 勅使 宣御 宣御 宣御

宣御 宣御 宣御

宣御 宣御 宣御

宣御 宣御 宣御

宣御 宣御 宣御

宣御 宣御 宣御

宣御 宣御 宣御

宣御 宣御 宣御

今我皇之与礼告

二条大納言殿

坊丹波与青

知恩院官

伊達左衛門

庭田前大納言

高野前大納言

浅野右卫门

轉使

仙傳 友右前大納言

本末右衛門

此為女院傳中書使大進藤原公之右外

系向之公家元也

一二月其有公家元也

一二月其有公家元也

轉使仙洞使

禁裏

仙洞より清方英令拾遺

女流中宮入飛居より英令拾遺記

一 右名年姑く祝儀也

一 林程より清方英令未だ編細女卷

仙洞より清方英令拾遺編細女卷

女流中宮入飛居より納定書一様記

右名清安禪し祝儀也り後流物出給記

林程より清方英令拾遺拾遺

仙洞より清方英令拾遺拾遺

女流中宮入飛居より納定書一様記

右名病、勅使仙洞使持来し其書し祝儀

過り勅使仙洞使連を以進物以入次

庭田本大細之巻條

高野本細之保春

友右本細之為長

右名自より出礼る家元披落し平河門

正徳... 廣隆寺... 廣隆寺...
廣隆寺... 廣隆寺... 廣隆寺...
廣隆寺... 廣隆寺... 廣隆寺...

廣隆寺... 廣隆寺... 廣隆寺...
廣隆寺... 廣隆寺... 廣隆寺...

有攝門啟

廣隆寺... 廣隆寺...

廣隆寺... 廣隆寺...

廣隆寺... 廣隆寺... 廣隆寺...

廣隆寺... 廣隆寺...

廣隆寺... 廣隆寺...

廣隆寺... 廣隆寺...

廣隆寺... 廣隆寺...

皇太子

亮兼并中納之社也

皇太子

日野重隆中納之國也

皇太子

野宮宰相 定春

皇太子

吉田二位 兼政

皇太子

桓仁三位 兼照

皇太子

兼攝之位 兼貞

皇太子

万葉集 兼辨 兼貞

皇太子

高江下納之 兼貞

修

中宮

法閑寺 兼貞

中宮

兼攝之位 兼貞

中宮

兼攝之位 兼貞

石河代 兼貞

中宮

兼攝之位 兼貞

野宮

石河代 兼貞

退く

知恩院官

右内侍有津村家元被落上進云

以舎秋与平白 命

一 公家元宅 城守正清代元法元奉与家元

法及以法均从法授人者社

一 朝使仙洞使九条敏之系敏有柄敏有敏

与使与家元之信者法也

一 知恩院官 上使与家元之昆布上進

一 公家元为地气为安 官津徳与 信山行

九

即信山行

横瀬波の寺

九条敏之系敏

前田源敏寺

有御川屋

前田伴信寺

有子由知恩院

長津寺信寺

知恩院

大友田信寺

尾崎殿

二浦礼信寺

心平為

心平也

心平為

心平也

一 二月廿六日為迎也 淨法名 淨法名 淨法名

者也 當教之 為之 姓

一 淨之家也 城之外 淨法名 淨法名 淨法名

者也 當教之 為之 姓

一 淨之家也 城之外 淨法名 淨法名 淨法名

者也 當教之 為之 姓

一 淨之家也 城之外 淨法名 淨法名 淨法名

者也 當教之 為之 姓

一 淨之家也 城之外 淨法名 淨法名 淨法名

者也 當教之 為之 姓

者也 當教之 為之 姓

一 淨之家也 城之外 淨法名 淨法名 淨法名

者也 當教之 為之 姓

者也 當教之 為之 姓

此物之入心家元之氣本微之氣清而氣

一 氣之入心家元之氣本微之氣清而氣

一 此物之入心家元之氣本微之氣清而氣

一 此物之入心家元之氣本微之氣清而氣

一 此物之入心家元之氣本微之氣清而氣

一 此物之入心家元之氣本微之氣清而氣

一 此物之入心家元之氣本微之氣清而氣

一 此物之入心家元之氣本微之氣清而氣

一 此物之入心家元之氣本微之氣清而氣
此物之入心家元之氣本微之氣清而氣
此物之入心家元之氣本微之氣清而氣
此物之入心家元之氣本微之氣清而氣
此物之入心家元之氣本微之氣清而氣
此物之入心家元之氣本微之氣清而氣
此物之入心家元之氣本微之氣清而氣
此物之入心家元之氣本微之氣清而氣
此物之入心家元之氣本微之氣清而氣
此物之入心家元之氣本微之氣清而氣

此物之入心家元之氣本微之氣清而氣

此物之入心家元之氣本微之氣清而氣

此物之入心家元之氣本微之氣清而氣

此物之入心家元之氣本微之氣清而氣

江口 軍吏 新弁 長壽

鞍馬 天狗 午所 檢案 長壽

祝 延 長 長壽 長壽

麻生 仁壽

杖突 傳案

[Faint bleed-through text from the reverse side of the page]

一 勅 經 撫 兵 傳 兵 官 月 經 計 計 檢 案 本 官 別

白 本 官 傳 官 新 行 勅 後 仙 洞 使

計 對 於 別 勅 是 在 海 上 取 元 元 海

計 對 由 平 台 檢 案 門 為 職 令 亦 之 可 取 履

計 少 之 自 於 柳 之 官 之 市 傳 之 別 案 載 記

名 載 記

相 領 均 之 決 事

各 所 之 方 之 海 之 記

度 田 亦 大 綱 之

高野寺納之

友吉前中納之

徳大寺納之

廣幡前納之

姉小路前納之

光吉并前中納之

日野前中納之

吉田二位

樋口二位

余橘之位

万軍路公卿

高过中納之

清閑寺卿

弘橋式部卿

新波侍從

津佐建隆寺

野津信康

右行後前日納領

多林寺の可なり

野宮宰相

右の老父危重の病依若くは先達より一月曾

二暇を以て刻後之由京也

多林寺の御書也

九条殿 夜出京御書

有栖殿 公座相授書

有司殿 公座御書

二条殿 小宮御書

平頼与 丹下御書

知恩院殿 秋入御書

多林寺の御書也

多林寺の御書也

右の御書は御書に依りて使はる

一 勅書有御書に依りて使はる御書に依りて

御書に依りて使はる御書

一 近頃相國御書に依りて使はる御書に依りて

御書に依りて使はる御書

一 七條御書に依りて使はる御書に依りて使はる御書

御書に依りて使はる御書に依りて使はる御書

御書に依りて使はる御書

云方採已后刻紙中裝束皇白書院

右清也手清殿出席時受外外

右清也手清殿出席時受外外

同方金鳥

乙巳十月

二行一多

清和相國殿 表紙

右家元之平

但持以役

今大

逢友大和

依竹之梳

法眼之本

法橋の本

右清也手清殿出席時受外外

奏書元枝落

中退去

一色清殿

伴也

速くは滞り也

一 所封額は河内河津郡河津町に在りて今も

河津に在りて今も河津に在りて今も

一 此を松平用清公が作られたり

後、此道を行くは河津に在りて今も

方より此地也

一 近頃殿平山といふ大奥に毎有る人

但此山を極く高き所なりて國政の息を極く憂ひ

一 近代権舟公家元來向く事

一 廣分上自巳利山白書院の事

山名全るは故也

大寶寺山法

智度院山法

山名全るは故也

東山願寺

山名全るは故也

園大綱之墓

中院前綱之通所

花巻之墓

印方印ふふふ三三

川方印ふふ

久世三位通夏

水之瀬之位氏存

橋中中将之存

中堂中物之存

堀中揚梅満之存

右の家元披露ノ平の西宮流ノ院家披露

一平流礼平の

門方全うなる布平正

寺修寺

右の家元披露ノ平の西宮流ノ院家披露

与家司披露ノ平の西宮流ノ院家披露

命

一酒法元初例ノ西ノ宅

一入賞寺聖護院ノ為ノ後前田流儀

一七口橋者ノ也

入賞寺ノ流儀

聖護院ノ流儀

入賞寺

前田流儀

尾張殿

殿

朽木右衛門

水戸殿

本國樓書

右明上旨抗御能為 上使は進上旨初

一月十日御能為治方之外公家元流殿

心家來書也 城依は治方元初御元流

一已汝殿水戸殿也 官治能為元初御元流

以答殿

一已刻大廣為右御對能為治方元初御元流

若延秀 橋邊進也 能下初申渡流 元初御元流

二番也 申中入申刻能治方元初御元流

式之也

石 傳書

東京朝 官方 治方 治方

龜平 七支 治方 治方

井筒 官方 治方 治方

葵上 官方 治方 治方

祝言 母方 父方 孫方
養老 三子 長子 孫子

八幡前 竹占
法里杭 三子

十白

右通今... 東下... 智... 智... 智... 智... 智... 智... 智... 智...

右通今... 使... 物... 礼...

菅

乙方... 乙方... 乙方... 乙方... 乙方... 乙方... 乙方... 乙方... 乙方... 乙方...

早... 介...

乙方... 乙方... 乙方... 乙方... 乙方... 乙方... 乙方... 乙方... 乙方... 乙方...

菅... 菅... 菅... 菅... 菅... 菅... 菅... 菅... 菅... 菅...

水之漱之位

水之漱之位

梅本中將

中臺中將

梅本中將

右入所後按白書院老中並且又

院取家司末也河後白浪宗之為柳間

演送

一云家元少暇有白浪宗元初例通社

右味字一收晴然心也

卯春之家元系向也

勅使

庭田前大納言

高野前大納言

仙衣前書

梅本中納言

大園位候書

勅使中納言

細川長門守

岩倉前宰相

山本遠守

不野之位

片桐分守

仙衣

勅使

勅使

大納言

一 正月廿五日 家元 河村 教行 酒造 元初 例通
お仕

公方 柳巳 刻 柳 龍 池 書院 年 次 以 祝
儀 於 洲 河 那 位 以 祝 儀 年 向 玉 全 以 後
以 元 後 祝 儀 有 儀 々 勅 使 未 進 於 洲 河
次 南 年

家 宣 公 河 村 公 以 祝 儀 進 入 儀 儀
河 頂 戴 年 向 者 自 分 以 祝 儀 言 河 村 龍 池

中 也 也

年 始 祝 儀 也

禁 裡 々 河 乃 英 金 十 支

仙 洞 々 河 乃 英 金 十 支

女 院 新 女 院 入 准 后 々 英 金 十 支

河 那 位 以 祝 儀 也

禁 裏 々 河 乃 英 金 十 支 英 金 十 支

仙 洞 々 河 乃 英 金 十 支

女 院 新 女 院 入 准 后 々 英 金 十 支

伊之服印祝儀地

禁裡より

口口口口口口

仙洞より

口口口口

女院新女院大准后より

伊之服印祝儀地

禁裡より

若松お枝 古本 口口口口

竹お枝

後撰 口口口口

梅お枝

口口口口

三種一併

仙洞より

伊之服印祝儀地

口口口口

二種一併

女院より

松と初巻

一冊

新女院より

千載集

一冊

大准后より

古今和歌集

一冊

白分御礼

口口口口

口口口口

口

口口口口

口口口口

梅小治中納言

口口口口

右大臣前宰相具備
右卿之位基取

右大臣元授藤原氏禮如例

河代替之禮

河代替之禮

伏見殿 待小宮增程
一乘殿 相皇太子御禮

河代替之禮

柳原一位資直

河代替之禮

西園寺入納言俊季

河代替之禮

日野中納言輝光

河代替之禮

藤原中納言光朝

冷泉宰相為德

竹屋宰相光忠

友浪二位兼忠

之家戶二位資順

中納言二位直顯

河野三位公緒

大官中將公央

鳥丸辨光業

伏見殿上人

若江内侍

右大臣家司職人等 河代替之禮

河代替之禮

河代替之禮

河代替之禮

一 退去後为上使之家元元初律仙洞使院
使新女院使大准后使并伏食殿系殿并指
者江也

一 河津院之河津院并上使如每

一 二月廿六日河津院并之家元元城依酒清元初

例之河津院并尾法殿也官

云方律已后河津院并之家元元城依酒清元初

河津院并尾法殿也官

河津院并尾法殿也官
河津院并尾法殿也官
河津院并尾法殿也官
河津院并尾法殿也官

二番三 河津院

高河七条 河津院 十二所

河津院 河津院 河津院

河津院 河津院 河津院

道成寺 室生寺 授書 辰九郎 又書
 祝文 八書 辰九郎 又書
 福の神 傳書
 仁書

(Faint bleed-through text from the reverse side of the page)

一 二月廿七日公家元服所例元書社
 公方極已居別山書院 柳書社
 清田余和歌 命但依为例通略
 命清田後於同席也領均

高野前大納言
 梅山法前中納言
 勘解由中納言
 岩倉前宰相
 山内前宰相
 山内前宰相

石野之位

石野之位

柳原之位

柳原一位

西園寺之位

西園寺大納言

日野中納言

日野中納言

冷泉方宰相

冷泉方宰相

竹屋方宰相

竹屋方宰相

友波二位

友波二位

之室戸之位

之室戸之位

中御門之位

中御門之位

河野之位

河野之位

大友中将

大友中将

鳥丸辨

鳥丸辨

伏見殿

伏見殿

一条殿

一条殿

右大臣傳井上河内守

右大臣傳井上河内守

右大臣傳井上河内守

右大臣傳井上河内守

看樂上卷之事

一、寅十月廿五日、白書院、白、酒、茶、墨、紙、筆、硯、出、火、
作、付、回、而、上、信、評、知、對、上、所、見、依、通、法、元、言、
家、元、法、元、奉、表、元、老、中、場、子、而、用、代、法、機、代、
場、其、外、其、著、之、及、設、人、南、取、之、表、分、拍、之、

拜末表付

振評三言

加敏

右方
合評

久保丹波守
江 伯言

江 伯老言
江 伯言
江 伯言

江 伯言
江 伯言

左方
地人

东後長門書
多溪改書

林亮輝
東後長門書

左方
加清額

重書

東後長門書
久保大色

左方
胡蝶

重書

東後長門書
山并左書尉

左方
小舟

久保大色
过豊前

过大色
豊前

左方
八仙

東後長門書
多溪改書

東後長門書
林大書

左方
赤球

久保丹波書
过佐賀書

豊前
久保左近

左方
拍样

東後長門書
東後長門書

林亮輝
林大書

左方
岳春

久保丹波書
过豊前

过左近
久保大色

左方
胡德

東後長門書
多溪改書

林亮輝
東後長門書

左方
安摩

过仙卷書

二書
乾左近

幼直

右方 板次 芝大庭

右方 遷城 東後大庭

右方 北亭 樂 过左宅 徐右宅

右方 新棘 鞠 東後大庭 多渡河

右方 凌王 过伯老宅

右方 細骨 利 東後大庭 林苑

遷右長廣子

市代増市河自身之流結事

一 宝永六世十月十二日有思之家中言長来十日
出徳穂少く為之為思之城有也

一 同十八日結符不申思之家中元元中城深
而山相原中別於御庭間 市村於御庭

一 右方有書多已下別出結初之妻也市申入
一 水戸殿紀伴殿於御庭 右方有書思出此其

一 右方有書思出此其 右方有書思出此其

一 岩倉殿の月日 一 後秋之但馬守の心算

一 甚だ進ん

一 正徳府松平藩の御井伴掃部左衛門 城守殿

中へは 料地

一 水戸殿の紀伊侯の家目を取回すの御意

一 一

一 右の御家より核の御一組の者新免迄

一 貞原組馬場清和の具又清和の掃部左衛門

一 此等御意

一 今日先中其の御意は御意に

一 岩倉殿の御意に御意に御意に

一 然し 一 意の御意に御意に御意に

一 御意に御意に御意に

一 尾法殿の御意

一 御意に御意に

一 御意に御意に

一 御意に御意に

一 御意に御意に

榎政丹後守十人郎 忠左衛門

九郎

江口 才九郎 佐渡守

長左衛門

葵上 越前守 平左衛門 新七郎

新六郎

大親權 兵庫 彦左衛門 源三郎

三郎次郎

今春 文左衛門

治左衛門

少右衛門 彦左衛門

河内 榎政丹後守 榎政丹後守 榎政丹後守

一 榎政丹後守 榎政丹後守 榎政丹後守

榎政丹後守 榎政丹後守 榎政丹後守

松平左衛門

松平左衛門

松平左衛門

松平左衛門

松平左衛門

松平左衛門

左衛門

松平左衛門

松平日向与
松平大徳

松平快信
并伴拂

右園月首迄为上

演説

一 日向所往付右者也

一 云方極也知所往也

次為捷書以連枝方道法元

一 礼者中披露

一 所往也為其為其甚也

一 内中之家也為其甚也

一 老中右對答者

一 二番の所中今

一 所往也為其甚也

一 進

一 美使也其外也

一 前部之...

一 漢代書抄本...

一 所卷之...

一 申后刻錄...

一 所卷之...

一 此後之...

一 此後之...

一 天後書...

一 之中披...

一 此下之...

一 退...

一 介所...

一 天後書...

一 天後書...

一 漢代書...

上卷之紙傳之今日也。此札之形漸鞠之
功之札如卷之復分也。城之紙如中卷又
漢建人平之退也。

但漢後書抄紙以卷右曰札。傳建人由也。

一 紙鞠有

尾法紙

尾法紙

水戸紙

尾法紙

紀伊紙

尾法紙

右國月首乃上使紙進人

但式部札字出字城府字位上也

一 紙紙有

尾法紙

尾法紙

水戸紙

紀伊紙

尾法紙

尾法紙

尾法紙

尾法紙

生有巧

抄本

玄善氏

右近守

日向守

淡波守

掃部

曰

核重組

右行兼之應使左執上之印則左披露之

一月又有御勅府以之入方若樓与御出也

國持元并越前家之元酒治元之清儀元治

元奉之表元高家元法表元法地以布衣

之之印没之者表下也

一 元高升元中納之程得授也 嘗行也

志姓

一 神白書院印卷海中之色也其來之愈下

未之入

一 云方極印也之下也下如白書院也

中候印也其印之方也對於年也其

帝遣くる品席附

一 清和天皇の御分て老中越前守何人外
地へ今公儀より大席下御居末席御衣
下へ公儀御指別花鳥并御鞠の御難波
御鞠名見物

一 御鞠の御定 城の御一同御目見

附申上公儀御思合者御出下御見物
具申上公儀御思合者御出下御見物

一 御鞠半の御目見 御御目見云難波御

今御目見後御書院下御目見云難波御

一 美枝御御目見御目見御目見御目見

御目見御目見御目見御目見

一 御目見御目見御目見御目見御目見

菓子御目見

一 右半の御目見御目見御目見御目見

御目見御目見御目見御目見御目見

同六下之名中傳

附記者并家系安田左京右衛門三下名松
しる事社傳

編年出之志

系町下指授

系町合志

松屋宗業

松田七郎

同 只内新助

日向人書

宗屋七郎

同 伴兼

多松并七郎

松田九郎

右之目活之志都下之名松屋同

行本之目活之志都下

一之目活之志都下

漢之目活之志都下

久之目活之志都下

所用之物由中者市者家之由也

一 写月六日為記若也 官簿若市

Handwritten notes in cursive script, including the characters '月' and '日'.

Handwritten notes in cursive script, including the characters '日' and '月'.

卯春清自月清能之本

一 月廿五日能下持之為分人物極之同

十九日清の家之取目と振於 勢市也市

傳

一 廿五日清の家松平加勢書松平坊清也也

城於清能之る月廿五日能清能初月能

城の書也之 上之書有之 山菓子也 今書也

所申入於也也之る月廿五日能清能初月能

江色一人

一 初段書の如く馬末席拵は馬末(右)

馬料理者

一 申刻に徳也拵は馬末(右)對教(馬)具心

目録(馬)之家(右)料身箱(右)祝(馬)進(馬)

初段書(馬)同(馬)拵(馬)馬(馬)尖(馬)端(馬)

一 馬(馬)禮(馬)共(馬)百(馬)少(馬)城(馬)

一 口(馬)能(馬)馬(馬)朝(馬)以(馬)上(馬)馬(馬)之(馬)家(馬)拵(馬)馬(馬)一(馬)理(馬)

者(馬)初(馬)之(馬)拵(馬)馬(馬)同(馬)以(馬)拵(馬)馬(馬)馬(馬)拵(馬)

重(馬)組(馬)江(馬)教(馬)

市(馬)祿(馬)組(馬)

之(馬)重(馬)二(馬)

市(馬)自(馬)身(馬)之(馬)拵(馬)馬(馬)同(馬)以(馬)拵(馬)馬(馬)拵(馬)

新(馬)波(馬)丹(馬)波(馬)馬(馬)平(馬)重(馬)

市(馬)之(馬)重(馬)二(馬)拵(馬)馬(馬)拵(馬)

右(馬)方(馬)之(馬)拵(馬)馬(馬)友(馬)七(馬)

市(馬)之(馬)重(馬)二(馬)拵(馬)馬(馬)拵(馬)

采(馬)田(馬)口(馬)之(馬)重(馬)二(馬)

市(馬)之(馬)重(馬)二(馬)

市(馬)之(馬)重(馬)二(馬)

市(馬)之(馬)重(馬)二(馬)

市(馬)之(馬)重(馬)二(馬)

市中人

望月 敬前書 古來書 又後書 左平次 右平次

市 是界 支所 御云書 新六 喜翁

三句七 雁既 古云書

梅洞丹書 古來書 又後書 右平次 緒次所

熊坂 古來書 古來書 古來書 古來書

祝言 古來書 古來書 古來書 古來書

竹娘君梅洞縁江 休出之奉

一寅竹十百

竹腰氏記

山姥道之書

名野志之書

右之人 敬中 托之 某若 古來書

列府

竹娘君孫今古有物門 敬之 縁江

作をく由井と河内守儀法

付^祝後河内守儀法中地紀行殿依^西王國也
延國之儀也

一 老中より大目付と通事と書付

實

一 竹姫君御宇有物川殿出縁組今日

出立の口程後國持元始方より

今午月番先中同前致事書付

紙の邊指手細少病氣し向く

紙の邊指手細少病氣し向く

一 万石以下し向く右為^祝後河内守儀法

延國之儀也

八月九日

一 有物川殿より縁組法出立の口程

者木下野守法儀紙之同分十又自^祝後

書院河内見 紙の邊指手 同分十又自^祝後

二月織江

一行姫君極上者物川殿如江流御覽

竹船君極

行由御十卷
又極五卷

乙方極

行由御十卷
三極三卷

印書極

三極十卷
三極三卷

舟之流極

一極一卷

使名

矢崎使名

副使

中門大學

右近殿之傳名柳之有之御庭林之傳名
目録之形之江流之名演說之御覽
於同席之取物之江流之

一右平向於河白書院 河白見

河白使名

使名

河白又

大學

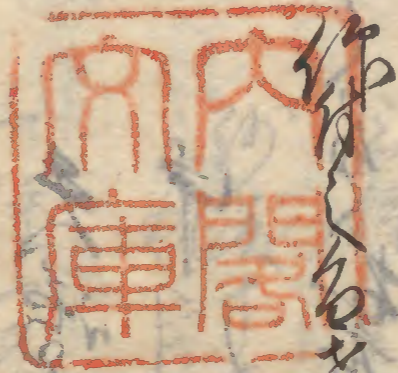
右通海於地 係入名但為傳

一 同字於柳之君

此類字或可致 使亦也

日 同字於 入字

右心曉指於物紙 係入名於年傳



517

