

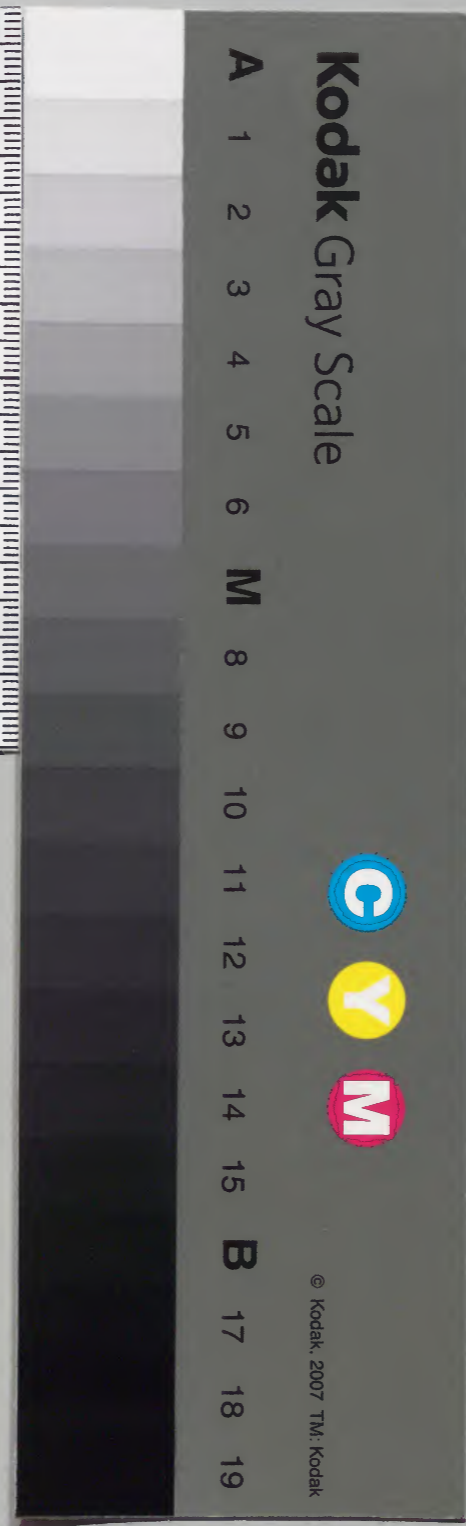
羣雄割據錄

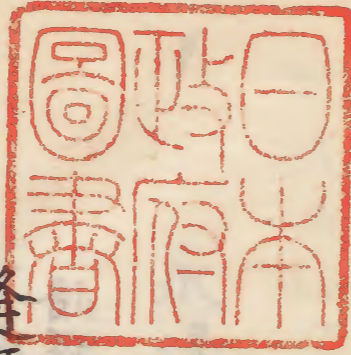
七

				和書門
二	一	四	二	四
冊	架	函	號	類

庫文閣內				和書
五	一	四	二	四
函	冊	架	號	類

內閣文庫	
番號	和 42453
冊數	21 (7)
函號	151 62





逢坂ノ關ノ清水ニ影ニヘテ今ヤヒクラン望月ノ駒貫之

逢坂ノ關ノ岩角踏ナラシ山々チ出ル桐原ノ駒 大貳三位 高遠

德川雅樂助親氏男

源廣親 酒井德太郎 與四郎

五 雅樂助 明德三年卒

家忠 與四郎

永亨十年卒

信親 與四郎

文明九年卒

家次 與四郎 德七郎

永正十六年卒

清秀

天文二十年卒

正親 與四郎 雅樂助

天正六年卒 天正四年六月六日共アリ
與四郎河内守重忠 雅樂頭忠世與七郎駿河守忠利

正親 重忠 與四郎 忠世 萬千代 與四郎

元和三年卒

脩理大夫祖 忠利 與七郎 備後守

酒井家勤書

永祿九年時宗一連寺歌會 武田三代記

松間花 信玄

立竝ブ甲斐コソナケシ櫻花松ニ千年ノ色ハ習ハテ

甲斐亡テ松平家甲斐ヲ得玉フ一既ニ此歌ニ見ヘク

リ歌識ト云ヘキ一ク

永祿十二年昆沙門堂會

關路月 信玄

清見瀉空ニモ關ノアルナラハ月ヲ止テ三保ノ松原

重編應仁記

刊本江源武鑑 二十卷

大系圖三十卷

倭論語十卷

寫本淺井日記二卷

關原軍記六卷

勢州軍記二卷

佐々木中務大輔氏卿所著

氏卿其實堅田細民之子也偽言佐々木義細之孫

元禄初年歲七十死于京師

後編應仁記跋

重編應仁後記

龍見應仁記卷之八 關原之戰 八月十五日 三册 録

評本

永祿十三年 關原之戰 門部 録

甲斐守 外平 永甲斐 録

立致 甲斐守 録

永祿十三年 關原之戰 録

評本

永祿十三年 關原之戰 録

飯屋彦六左衛門常房

江戸小林某

小槻宿禰雅久

授義尚將軍孝經左傳于世論言出木善論之類

喜連杭全攝州島下郡

天文十二年癸卯十月八日曉滿天星動搖飛散如雨墮

于海陸碎散如石

是年冬十二月島津義久使新納某獻鉄炮五挺於公

方義晴永正七年鉄炮始來薩摩種子島

天文十五年丙午八月二十三日酉時州木國土人物皆如黃

金色入夜始消

重編御記

二十卷

天文十八年己酉二月三日黄昏旗雲見

翌日三好宗三敗死

天文十九年正月九日有光怪如鞠自東飛西

無幾義晴薨

總見記

元龜末年織田信長諫于義昭將軍上書中一條

去夏御城米被出金銀御商賣、由公方様御商賣、

義古今不承及候

今ノ世ニ右大臣殿ヲ生メ見セ申サハ如何可被申也

應仁記

畠山高政高也城

政國入城 桃崎一波揺之

弒義輝者 池田丹後守子

此字甚々讀メ難シ

復周高雙言者美ノヤ小四郎 十四才

切平田和泉守

本國寺合戰 鼓打高安權頭代三好下野死

笛吹貞光久左衛門誘殺奈良左近

越前占義晴赴美濃者

一柏老翁門人 大禰先生

遇臨之節

華ニ似タレテ讀メ難シ

熟シ柳熟シ柳ナルミノ果ソ悲シケレ 駿府 童謡

永祿三年 義元打死時 秀吉宮崎

東西北ノ三方ニ竹ヲ逆サマニ立肩衣ヲ逆シマニ掛
南無三方世ハ逆サマニ成ニケリソデナキモノヲ上様ニメ

並河金左衛門 打首ト

光秀郎等天野源右衛門 突信長

香川隱德記諸書ニハ安田作兵衛トアリ並河ハ加藤肥
後ニ仕ヘ天野ハ秀次又立花左近ニ任フト

祖父春繼值天 野於高麗陳 所聞也並河長 生在于今世下 跋 文ニ見ヘテ真 說十ルニヤ 一説ニ安田作兵 衛改名天野源 左衛門此一件 遠境故不詳 知之ト云跋了 武將感狀記

丹波國 天文ヨリ天正マテ

宇津城 赤井刑部少輔直正

出雲城 荻野惡右衛門幸家

八木 内藤日向守

餘戸 福井

杉 園田彦次郎
馬路 中川駿河守

八鹿部
伯々邊

井上

高山

笹山

横山即福智山

先秀所止

一餘部 福井土佐守

二八鹿部

- 三放鹿部
 - 四八木城 内藤日向守
 - 五 陰山源太
 - 六井上城 井上出羽守
 - 七高屋城 高屋市正
 - 八關城 宇津某
 - 九篠山 荒木民部大輔
 - 草山城 草山將監
 - 十横山城 横山某
 - 宇津城
 - 天 柴菽館
- 和久左衛門佐 臣白波瀨右衛門

天正十年二月光秀所滅

奥丹波

鹿集城

鹿集式部少輔則重

助大夫守重

助三郎虎重

三河守範頼三男助重末孫

永正十四年八月二十四日舟岡山合戦ニ打死セシ監物武

重之孫也

余田城

余田監物爲家

黒井城

赤井刑部少輔直正

赤井彌平兵衛直時

隱德太平説如此

香 隱德記以光秀為丹波明石村人則其説不可信

一向宗 親鸞十二代

顯如光佐

教如光壽

裏東門跡

佐超顯尊

興正寺派

準如光昭

表西門跡

光佐光壽大坂引拂時一旦不和後ハ和睦ス然レ光昭ニ

讓狀ヲ與フ文禄元年光佐死メ光壽其家督ヲ繼リ

後室ノ訴ニテ秀吉秀次文禄二年光昭ニ朱印ノ狀

ヲ賜テ家督トス後光壽モ門跡號ヲ賜リ兩門跡ト

ナレリ

天正五
豐前

中國方

同 馬ヶ岳城

宗像氏景 降于毛利
長野三郎左衛門 降于毛利

宇留津城

賀來一族

賀來新内記

賀來源助景勝

高橋方

賀來入道專順

與次郎

新右衛門

源介

孫兵衛

天正十四年十一月七日毛利勢陷之與次郎源介打死

筑前障子岳城 高橋端城

天正十四年十一月十日毛利勢攻之城兵香春ヶ岳三入

香春ヶ岳城 高橋

古臣 古御門左馬允

天正十四年十一月毛利勢圍之二十四日高橋降参

元長ヨリ

森脇内藏大夫春顯守之

肥前

龍造寺政家

天正十四年極月降参

天正十五年

天正十五年三月十五日島津義久豊後府内ヨリ日向ニ引取ル

義弘

是ハ本書ニ消シタルカカクモ見ニ

日向都於郡

島津義久

肥後合子城

伊集院筑前守

新納武藏守

全三船

島津征久

日向耳川城

島津家久

天正十五年三月家久城ヲ焼テ引入ル

日向佐土原

家人 全降参

原彈正忠 山田新介

一説ニ高城ヲ上方勢攻取リ後島津中書來攻宮部善祥坊ノ柵ヲ攻ルナリ 天正十五年秀長諸勢圍之家久後ツメシテ宮部カ陳所ノ柵ヲ攻ムトモ四月二十二日トモ

全財部ノ城

一説高城落去ノ後秀長ノ目白坂ノ陳所宮部カ陳へ中書來攻トモ城ヲ攻シニ非ス陳屋ノ岩ヲ攻シナリ云此説真ナラン

曹之前岩石城 秋月方

熊見越中守 芥川惡六兵衛

天正十五年四月朔日秀吉勢攻之而陷

筑前小隈城 益富城 秀吉方早川左馬助守之

九州第一切所 秋月一族並豊筑肥國士守之 古所城 秋月一族 全生駒雅樂頭守之

豊前彦山降参 筑後高良山降参

寶滿岩ヤ秋月 秋月種實入道寶全

今種長 長門守

寶森赤司諸城 天正十五年四月秀吉へ降参 秋月献之

阿蘇大宮司惟谷

四月四日 秋月特筑前荒平城トモ 同降参料知二十四万石召上三百町御朱印下サル

枚野 城井 安心院 筑紫 草野 宗像 原田

同音 秋月御陳 彦山ノ衆徒 降参 有馬波多 松浦大村ト、全シノ本行ナランカ本書不詳

四月十一日 筑後高良山 御陳 松浦有馬 大村波多 坂東 五島 寺 南關山鹿

龍造寺政家 筑紫上總介廣門 肥後大津山菊池山鹿小代以下悉降参 隈本ノ城 小十郎 宇土 相良 小代 降参

合道ニテ参礼 秀吉山鹿御陳 肥後隈部

伊集院 引掃

合子

新納

隈部 有勤

隈本 城 秀吉降参 城十郎太郎
宇土 宇土 宇土顯考

津森 木山 三船 新納 燒三城而去

隈莊 佐敷地頭宮原筑前守 南關 山並
當所ノ者心替メ宮原ヲ打殺ス

小川 草裡 宗刺 泉田

豊福城 城ニ火ヲカケ幸田へ引去ル

高塚 城ヲ明退關ヲサシテ退ク

關ノ城 四月十四日伊集院新納小川ヨリ引テ此ニタテモル

天正十年頃 義久在城

八代城 島津征久町田久信此ニ在番ス

伊集院新納關ニモタマリ得ス八代へ來テ 征久久信ト一手ニナリ 四月十八日 求麻へ引退又薩州大口ニ歸ル

水俣城

谷山城 降参

幸田 降参

關 全

八代 全

人吉 相良某全

肥前 高來 有馬 皆降参

薩摩出水 島津又太郎 忠辰

秀吉出水へ著忠辰降参

五月四日秀吉千代川著陳太平寺本陳

高城 水引城 出水下城、後ハ防者ナシ

高江 隈城 降参

平佐城主 高桂山城守忠助 アキラ

大ニ防戦ノ後降参ス

義久 鹿兒島へ帰城

義弘 求麻ノ真幸院飯野ニ帰ル

天正十五年五月七日義久降参

大口 新納忠元

初不欲降秀吉義久命シ始降

大隅北郷 ホト 北郷左京

高迫城 新納武藏 一説上方勢攻之一支モセズ降参ス

初不欲降秀吉諸軍攻之始降レリ

△天正十五年六月秀吉於博多九州分封本領薩摩大

隅日向諸縣郡 島津義久

日向都於郡佐土原三納穂北畠田 島津家久中務

真幸院 島津又一郎久保 忠恒

肥後一國 佐々成政

求麻一郡水俣津奈木 相良宮内少輔頼定

宇土城 隈部 阿蘇 小代 合志 赤星 山鹿

有勤 和仁 邊春 大津

五百町 三百町 宛 成政幕下

下筑後三潞山門下妻三郡

一説日向五郡
二郡 島津兵庫
島津又八郎
二郡 新納武藏
一郡 御藏入

柳川居城 立花左近統虎

其内三池上總守鎮實百五十町

立花全心

筑後三池一郡 高橋弥七郎統增

山下蒲池兵庫頭三池へ移三池郡ノ内二百町高橋

全心

筑後上妻一郡 築紫左馬頭廣門山下へ移儿

肥前龍造寺本領ノ外三郡加賜

有馬修理大夫 平戸松浦刑部 大村新八郎 後藤 波多野

壹岐 對馬 其ノ五島

原田 宗像 麻生城井 長野ハ上筑後ニテ二百町

三郎種長

日向高城財部 秋月種家

縣三城宮崎 高橋元種

全國飢肥曾井清武 伊東

豊後一國本領 大友

筑前一國名島居城 小早川隆景 秀乃秋

上筑後三郡久留米六万石 毛利秀包

豊前宇佐上毛下毛筑城京都仲津六郡 居城馬ヶ岳

黑田孝高 長政

全國田河企救二郡

小倉居城毛利壹岐守勝信 吉成

○肥後一揆國士五十餘人 全豊前守勝長

天正十五年六月下旬佐々入部 十六年四月尾崎ニテ切腹

飽田郡熊本城 佐々成政

菊池郡主隈府城主父隈府相摸入道

不從成政之命成政攻之八月四日但馬守親長トモ

城陷自害一說剃髮降參トモ 天正六年成政切腹ノ後山鹿城和睦隈府有動北里上洛豊前ノ小倉ニテ

毛利壹岐守誅之 家老赤星福本 富田安藝

大和豊前守 山鹿郡主山鹿城主子隈府式部少輔親安 山鹿彦次郎トモ

北里三河守 家老有動大隅守兼元 右藤越前守トモ 志摩

福島 山鹿彦三郎 八月六日成政圍之不能克 下總

成政築附 城二ヶ所 大田黒ノ城有動一類 大知越前守

天正十五九月七日立花宗茂陷之

一揆方

隈府親長一族 菊池香右衛門

同 御舟三船トモ 甲斐相模守親秀入道宗立 八月成政攻之宗立戰 敗自害

合志

同 畠小代下總守 属成政攻一揆

阿蘇大宮司一族 安國寺從者

邊春城 邊春某 北村五郎左衛門

小早川攻之某自殺城陷

和仁城 和仁某 小早川攻之某去城出奔

北里三河守 某 父誅セリテ後薩州ニ立退リ後肥後ニ歸テ本領ニ

隈部入道親永弟親房 柳河ニ預ケ翌年打果

親安弟

去年大閣供奉ノ上洛

宇土 宇土秋高 薩摩出水逃來ヲ義久此ヲ打ツ

三船 某兄弟子共

田代 津森 隈 莊内 古賀 皆伏誅

熊本城入道一友 去年秀吉供奉ノ上洛 其孫モ今年上京

小求仁 下莊 打モラサレテ何所ヘカ奔

小早川 天正十六年 閏五月帰國 吉川一揆ヲ破テ在鎮

○豊前一揆 黒田長政攻之 天正十五年十月

緒方城 十月一日長政攻之

日隈城 十月二日長政攻之 如法寺死メ人質ヲ出メ退去

高田城 同上

上毛郡山内村川底城主 如法寺孫四郎

十月二日日隈、後ツメニ出テ長政ニ殺サル

下毛郡津民村長岩城 野中左京兄

全郡友枝村雁俣ノ城 野中兵庫弟

長政ト戦敗ル栗山攻之兄弟豊後ニ奔ル

城井谷 長甫 宇都宮中務少輔鎮房

不應黒田之命十月九日長政攻之大敗走十一月十六日吉川黒田攻之不能克

岡橋鷺助 八幡兵介 野間源藏 榛谷荒二郎

彌三郎 肥後ニテ孝高誅之

長政築附城神樂城古城

上毛下毛宇佐三郡一揆

犬丸城 長政陷之尽誅一揆

賀來城 賀來某 極月晦日吉川陷城誅之

福島城 福島入道 今上

鬼木掃部助 山田大膳 今常陸 八尾刑部 伊藤

田中尾 緒方 觀音原 長政盡此ヲ打トル

岩石城一揆 吉川廣家毛利勝信十月二十五日盡誅之

○肥後 天正十六年

東半國 熊本城主 加藤主計 清正

西半國 宇土城主 小西攝津行長

天草郡木渡城主 志岐落城，後清正攻之伊豆守 天草伊豆守

志岐城主 志岐林專 木山彈正

天正十七年十一月二十日清正小西加勢トメ志岐ヲ攻メ二十五日林專請降下城ス

木山彈正 武將感狀記作大山彈正

小西領中
小西攻之不
能克

清正朝鮮征伐留守叛逆者

薩摩 梅北

熊本留守 堀善左衛門

[Faint bleed-through text from the reverse side of the page]

[Faint bleed-through text from the reverse side of the page]

[Faint bleed-through text from the reverse side of the page]

[Faint bleed-through text from the reverse side of the page]

昔為應理圓實之學徒

連公家之梵筵

今為諸國流浪之乞食

留終葛之松原

權僧都學央

世ノ中ノ人ニハ葛ノ松原ト云ハレ又各コリウレシカリケリ

文治元年

思事イハテ唯ニヤ止又ベキ我ニヒトシキ人シナケシハ

中々山ノ中コソ棲ヨケシ人ノシガ云人ニ逢子ハ

木山禪正 武將賦狀記作大山禪正

香取天真正

天真正

海中ニ住メル河童ト云ケタモノナリ

鹿伏兔刑輔少輔

長威意

飯篠山城守家直入道長意

香取郷士

松本備前守尚勝

鹿島住人

松本右馬助 谷田邊尾上越前守

塚原新左衛門 香取 塚原土佐守入道卜傳

彦四郎

結城政勝

佐野大德寺祐願寺

上泉伊勢守

齊藤主馬助

常州真壁

金平左衛門尉

多賀谷修理

真壁安藝同掃部

益子筑後

笠間孫三

某

某

愛洲陰惟孝

新陰流

天流

井手判官入道傳輝坊

真壁暗夜軒道無

櫻井大隅

伊野弥大夫
真壁稻川土佐守

正慶元年八月楠公保子劔破城使楠正氏和田三郎恩地
左衛門志貴右衛門澤邊五郎等入觀心寺本朝通鑑

六花一枯

庚戌六月

本書不分明 萃生花 庵德寺前步兵姑比丘尼某家

三毬打サキツ

僧等楊楊知賓雲舟

今井宗久千宗易

宗及道比境

天正

因果居士豊後

如露法師同無邊同果進奇術

天正

新場和泉屋三郎兵衛三河町一丁目道中日傭宿小市

兵衛 湯屋百助



并手利馬入道傳輝坊

真壁暗夜軒道無

櫻井大臨

山野弥次郎
直中 龜川吉住守

正慶元年八月朔日... 和国三郎思地

六花一枯

庚戌六月

僧等楊楊知處

合并宗人

宗人 宗易

宗友 道比境

天正

因界居士

如盛法師

司無邊司

果進

高前

共商 無量香 暇耶 兵衛三河町 丁目 蓮中 日備宿小市



