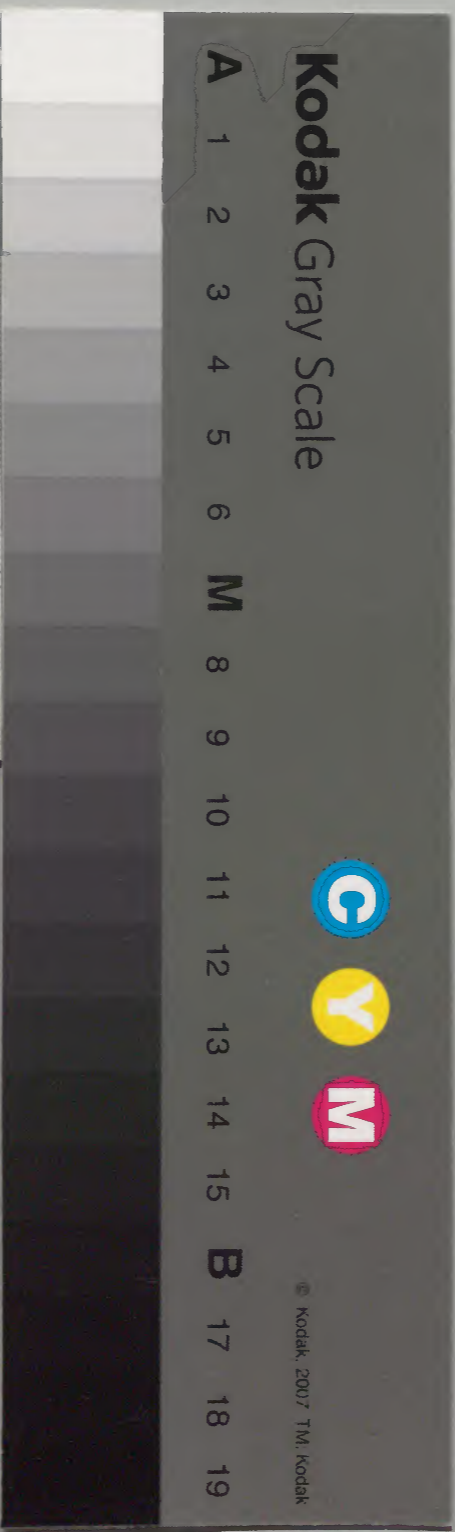


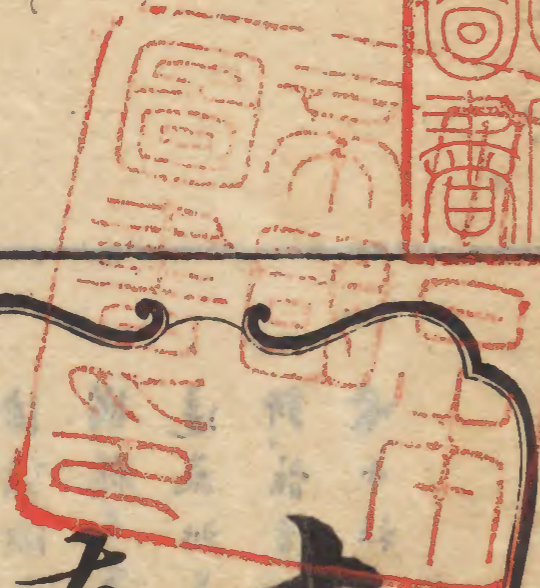
血水奇觀

後

庫文閣内			
一七二函	一六五七九		和書類
文架	八冊	號	

内閣文庫			
番號	和	16579	
冊數	8 (7)		
函號	172	111	





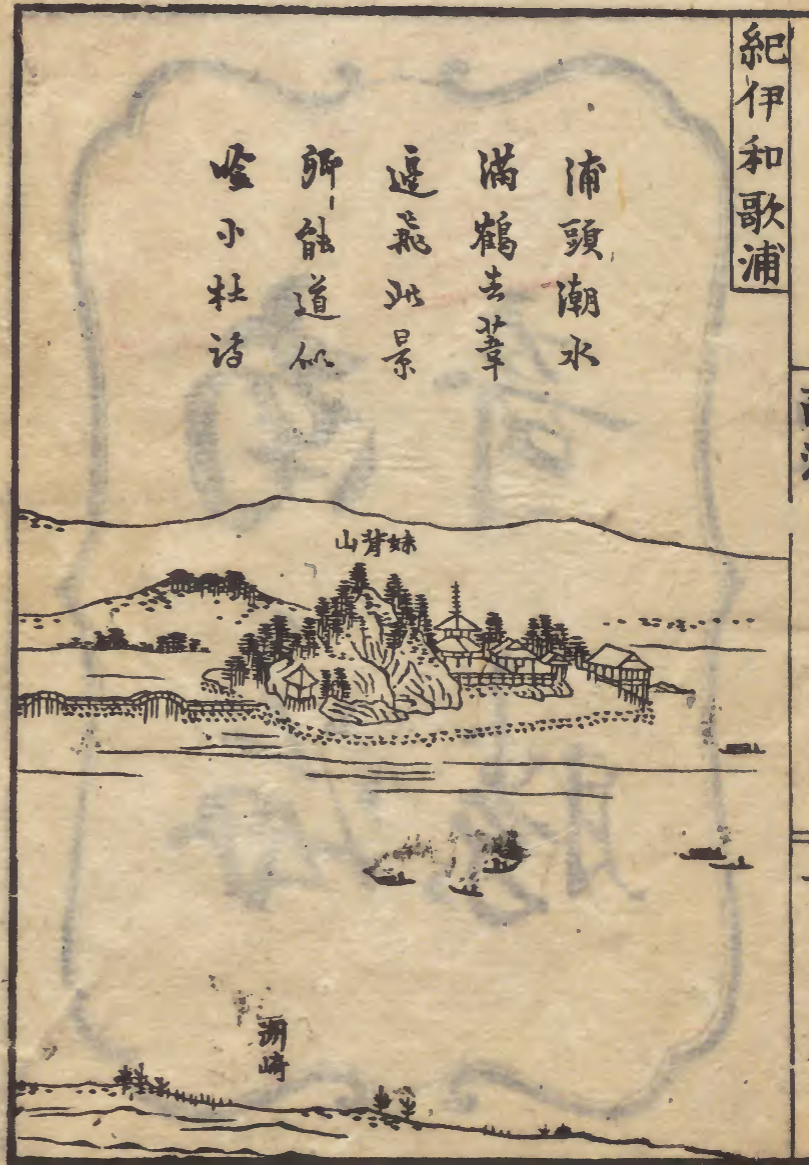
南海奇蹟

明治十三年購求

六一一五番

紀伊和歌浦

浦頭潮水
滿鶴去草
遠飛此景
所能道似
唯小杜詩



玉津島山

見堂

窟輿

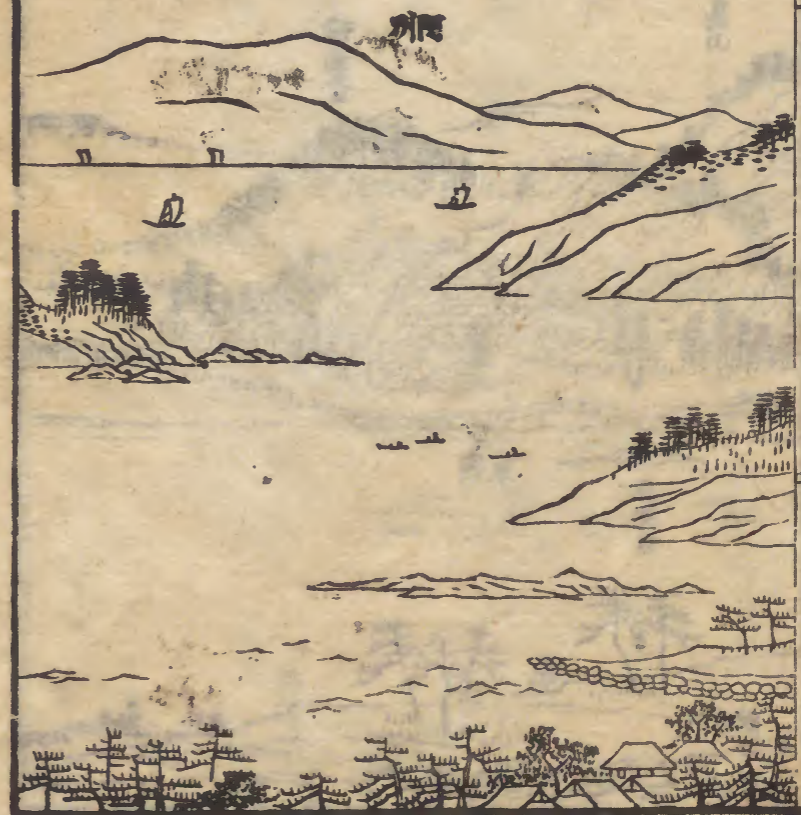
洗輿石

波男片

残照寒
 鴉內暮
 帆盡不
 真停看
 還失伴
 物色同
 素人



紀伊下津浦





舟候臺

南

四



紀伊宮崎

城蹟臨
 蒼海風
 烟眼下
 開時平
 波浪靜
 閑却岸
 烽臺

津

三

紀伊須原



春樹陰
晴晚潮帶
雨生居人
仙去石難
犬寂寺殿



紀伊雜賀

山水不知
名似違春
夢行村人
為余說便
勝得國經



洋島

南

五



島地

鷹巢

南

紀伊友島

役仙修道處
洞室石巖摩
窄口終通客
一身蝸縮道



南

六

觀念窟



湯野山

南

六

女免相
 結伴表
 宴浦邊
 祠不敷
 玄明語
 鳳釵擲
 得田



紀伊加太浦



瀬海

二七

淡路五色濱



崎佛

燦爛多燭石
五重觀海涯
如何地名佛
拳目老漁家



浦江



千光寺山

原衣所御

河野此成

南

海

淡路景濱



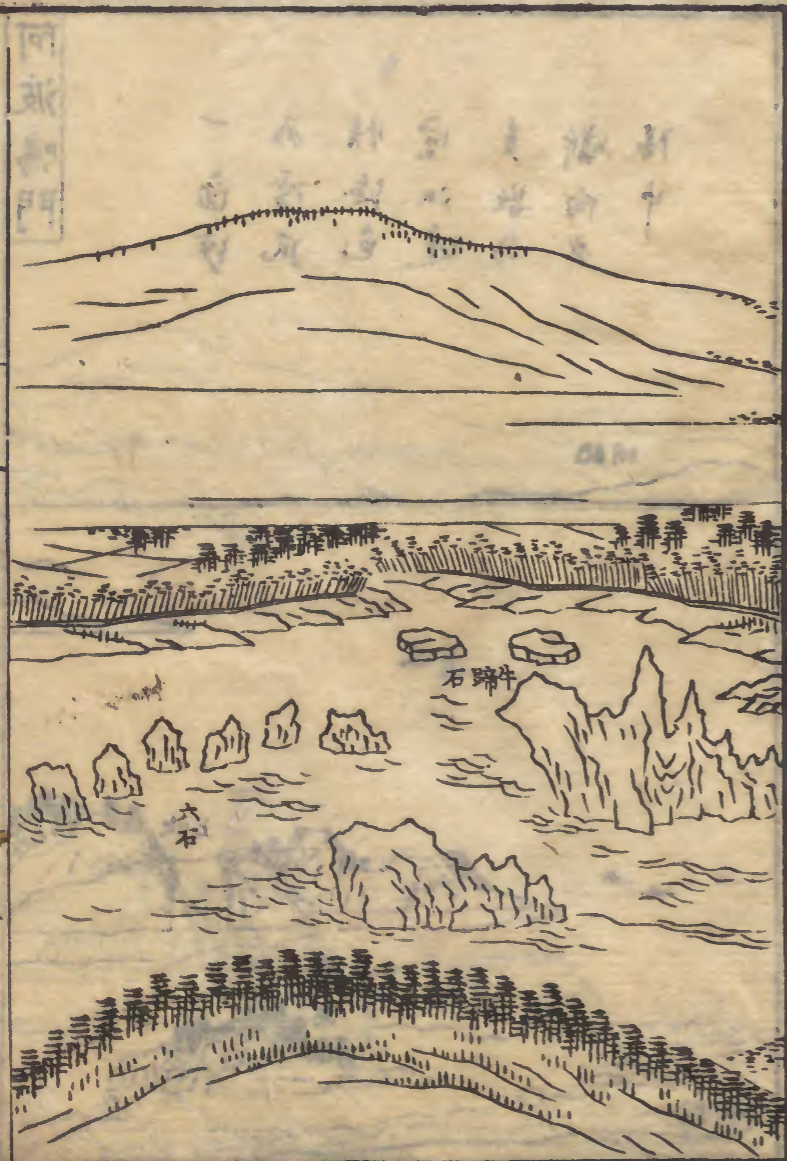
離、雪
村遠山
色雨將
未濃墨
衰陽淡
真成解
胎胎

津井崎

山丸

淡

路



阿波岩津

阿波

岩津

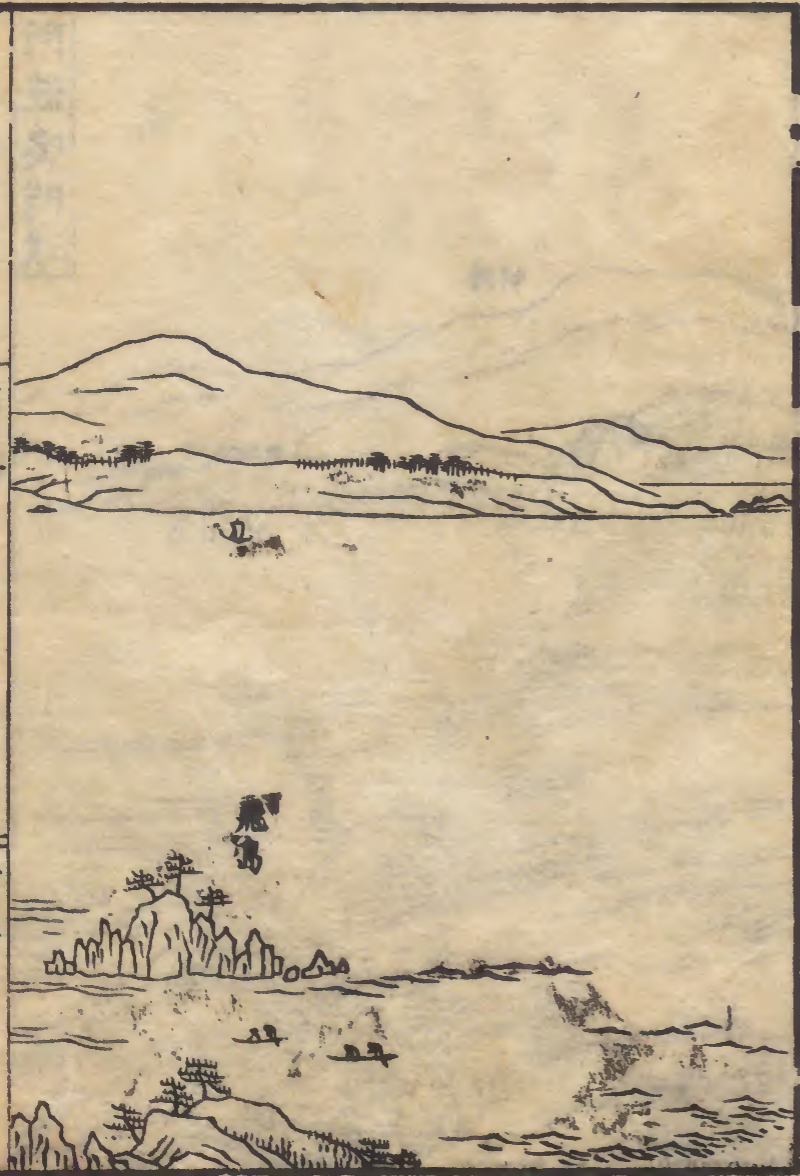


阿波岩津

造雨況
烟埃屋
頭竹村
碧何人
撐艇來
水漲牛
蹄石

阿波

岩津



西海

阿波

阿波鳴門

一面沙
如雪風
恬海色
空江邊
多散鳥
嘶向火
陽中



州館

上立

上吹

煙子島

冒利何
 為勇乾
 身不自
 憐滄烟
 狼虎裡
 然者打
 真船



阿波鳴門其



藻、多
 渙金針
 日浦村
 烟知他
 晚炊熟
 妻子候
 帰船



南海

十五

讚岐引田浦



南海

十四

讚岐名古嶋

海畔奇巖秀望
未盡趣多餘
况得客故向側
邊過



鶴羽浦

南

北

讚岐津田浦

浦邊松
似洗翠
際遠帆
閑應有
春暗裡
沙苗坐
一杯



讚岐絹嶋



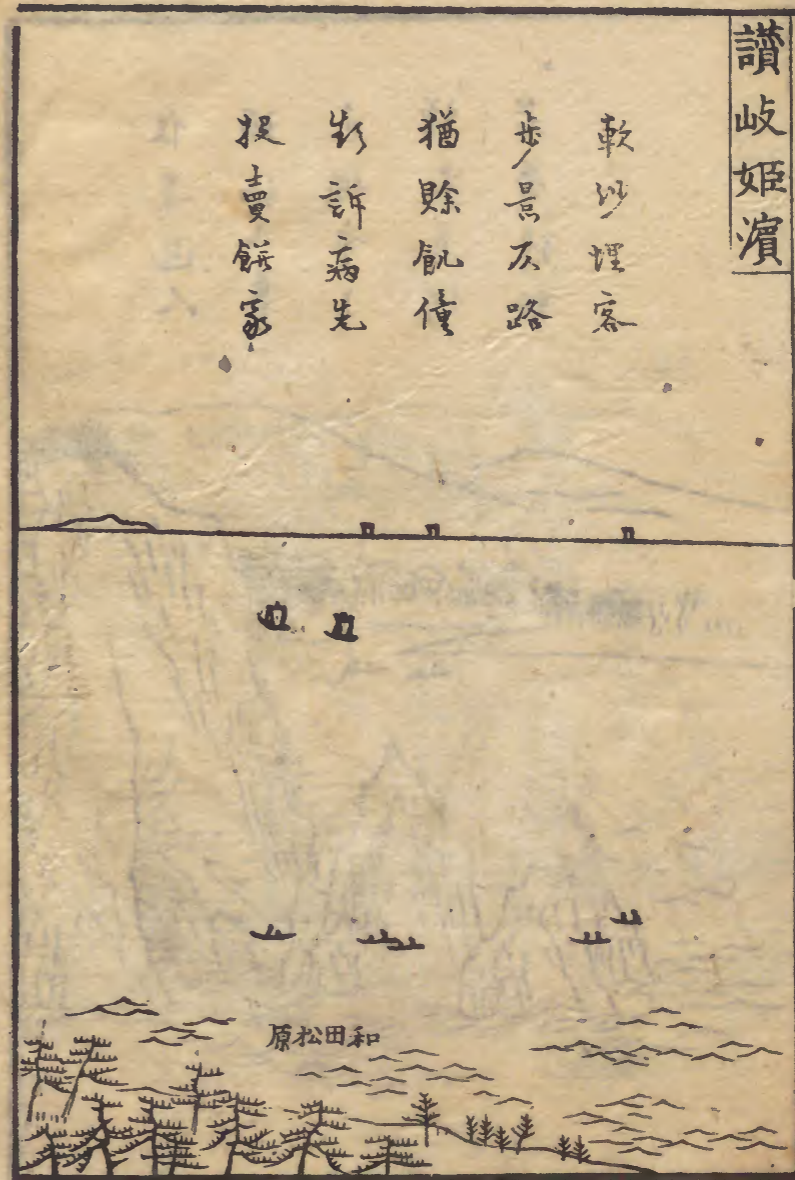
佳景迎人
媚江山暮
色稠重
繪數卷何
若黃纒頭



南繪

讚岐姫濱

軟少埋客
歩昌石路
猶餘飢儂
物訴病先
投賣銀家



小豆島

南

九

小豆島毘沙門洞



松帆侵
海鳴洞
巖詩出
寺選石
并題字
故人已
有訪



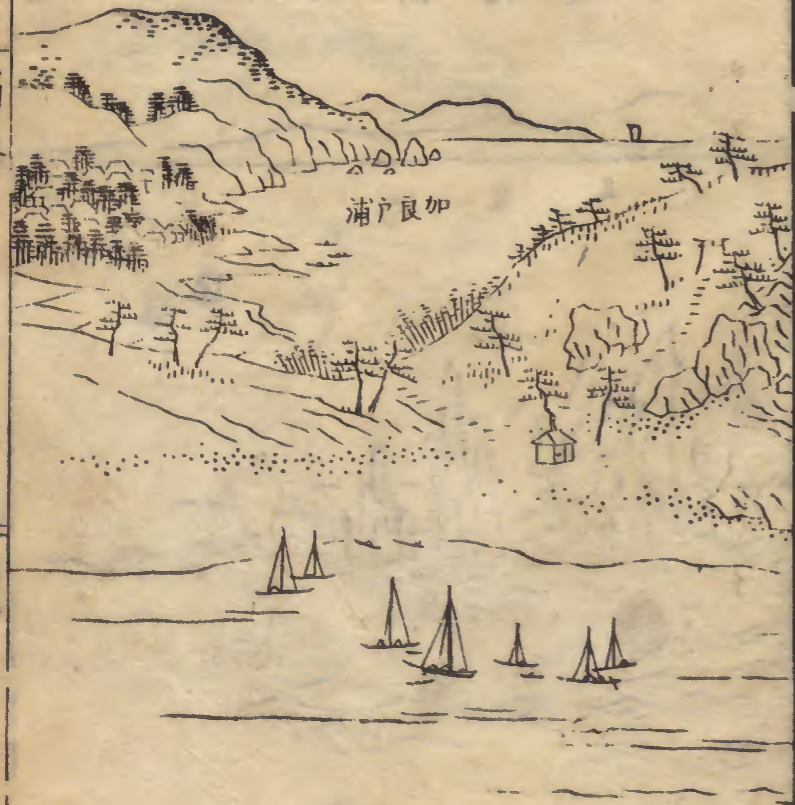
南海

大日堂

大師堂

豊島宮狭門

風死帆立
力并以形
到遊停舟
白鷗外暫
待暮潮回



浦戸良加

伊豫御所

只說鳴門
險誰知此
處穢怒濤
雷魚碎怪
石刻多攢



南海

人 師 燈
 下 說 昨
 上 石 槌
 山 正 是
 試 辨 節
 重 縣 猶
 覺 怪

南海



伊豫西條

石槌山

小松



土佐龍串



化客恣
遊戲石
形肖物
奇遊
人偶
未見
多候
退潮
時



土佐龍串

七

