

昭和九年版

特 230

# 蘭商人工名錄

618

附錄 蘭商業務調查



蘭商會會議所發行



# 始





特許 品賣	工 具	機 械	合 金	鑄 鐵	鑄 鋼	鍛 鋼	兵 器	製 品 種 類
二 七 〇	類	類	物	物	物	物	類	
鋼	類	類	物	物	物	物	類	

營業所

本店 東京市日本橋區室町二丁目一番地

室蘭工場 室蘭市茶津町

廣島工場 廣島市仁保町

大阪出張所 大阪市西區土佐堀一丁目一番地



株式會社 日本製鐵所 室蘭工場全景



製品種目

鑄物用銑鐵  
鑄物用銑鐵  
製鋼用銑鐵  
鑄物用コークス  
硫酸アンモニア  
コレオソール  
コレオソール油  
各種ベントール  
各種ベンゾール  
ナトル  
フオ  
サル

日本製鐵株式會社

輪西製鐵所

北海道室蘭市輪西町(電話 一四七番 一五四番 三四四番)

東京本店  
八幡製鐵所  
釜石製鐵所  
富士製鐵所  
兼二浦製鐵所  
二瀬製鐵所  
東京市麴町區丸ノ内(郵船ビル)  
福岡縣八幡市枝光  
岩手縣上閉伊郡釜石町  
神奈川縣川崎市大崎町  
朝鮮黃海道兼二浦  
福岡縣嘉穂郡穗波村

北海道室蘭市海岸町二二番地

株式會社 栗林商會

營業科目 船舶代理業、海陸運送業、倉庫業、各種保險代理業  
淺野セメント、松方日ソガソリン、福祿ストロア販賣代理店

北海道室蘭市海岸町二二番地

栗林商船株式會社

支店 東京市丸ノ内丸ビル八階  
出張所 神戸、大阪、門司、釧路

北海道室蘭市海岸町二二番地

室蘭埠頭株式會社



# 市

明治三十一年創立

鮮魚鹽乾魚  
果實蔬菜  
魚粕魚油

委託販賣



株式會社

## 室蘭產物卸賣市場

北海道室蘭市海岸町

電話 六十七番  
六十八番

# 場

海陸連絡設備併ニ給油設備 完備

漁船用礦油及凍水販賣

# 業

監查役	監查役	監查役	取締役	取締役	取締役	専務取締役	取締役社長
神田儀藏	栗林儀	中澤宗治	鈴木金藏	富田作市	塚原富吉	岡幸吉	宮幸助

# 室蘭毎日新聞

年中無休刊

道南新聞界の代表

▼記事の正確と報導の迅速を以て誇る  
 ▼膽振、日高兩支應、市役所等の公布式、各區裁判所登記諸官廳公告掲載指定紙  
 ▼各種母型、寫真版等最新式の設備完了  
 ▼道内、内地各樞要の地に支局十八ヶ所餘を設け通信網完備

室蘭市海岸町(驛前)

## 發行所 室蘭毎日新聞社

電話(社長用) 七三番(編輯用) 四三九番  
 (營業用) 七四三番(配達用) 三〇四番  
 振替口座 小樽八七八三番  
 私書函 室蘭局 第一二二號



年 中 無 休

中 正 不 偏

# 室蘭新報

報 導 迅 速

本社 室蘭市海岸町  
電話 八七五番

支局 東京・大阪・札幌  
膽振・日高管内各地

社長 田代三郎

# 室蘭朝日新聞

本社 室蘭市本町八五  
電話 八八〇番

支局 東京・大阪・札幌  
伊達・静内・苫小牧



特230  
618



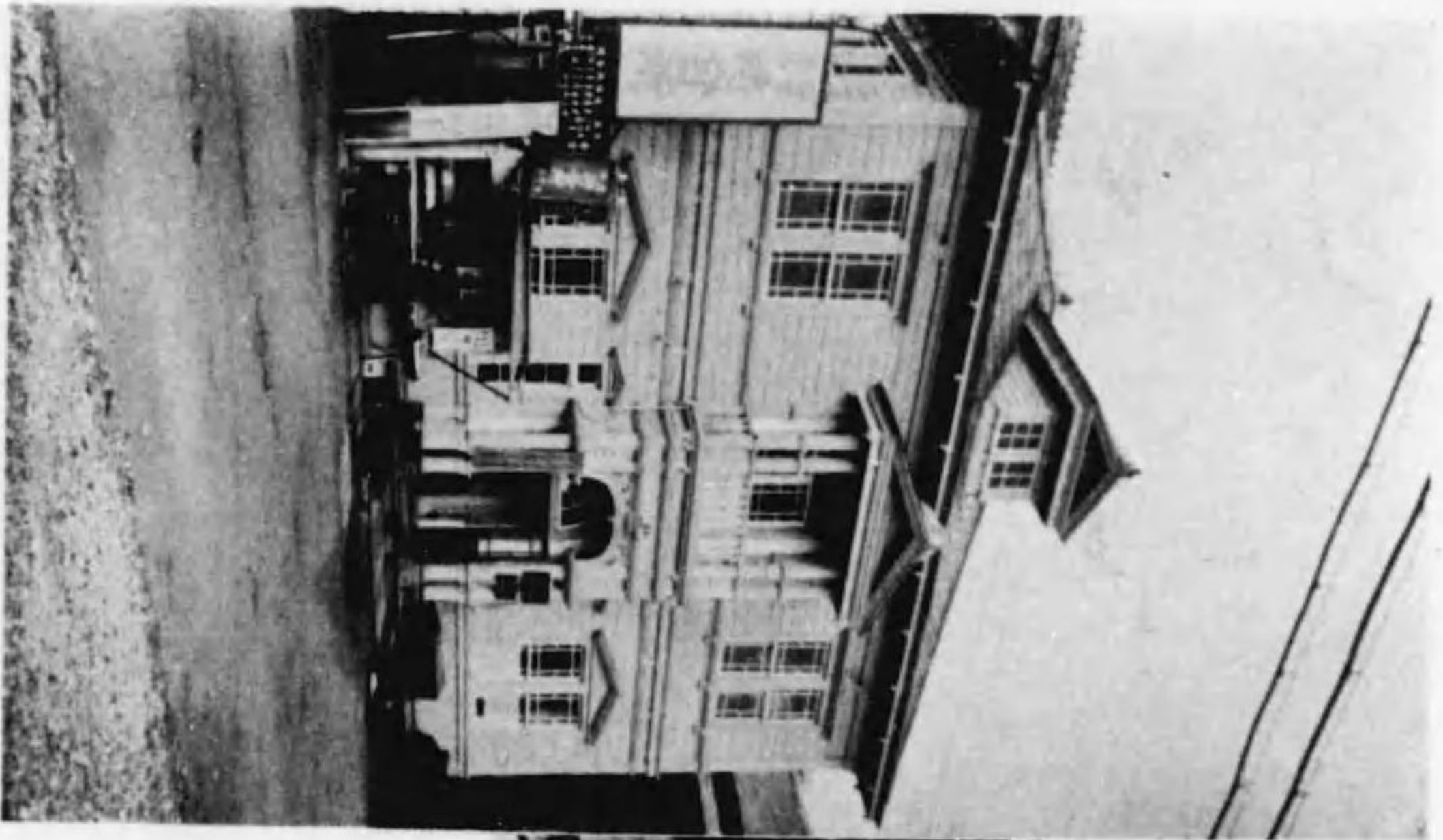
昭和九年版

室蘭商工人名錄

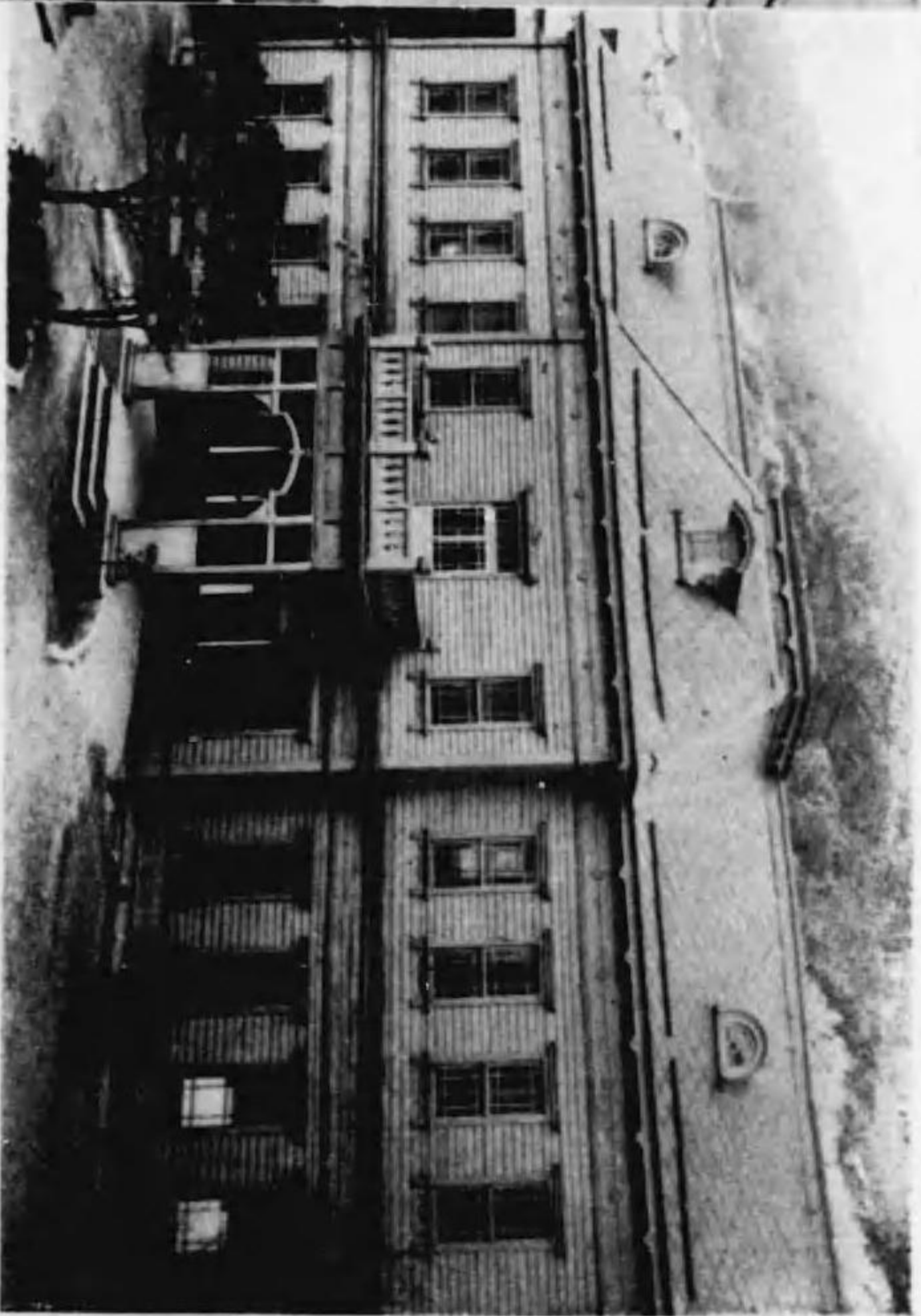
室蘭商工會議所





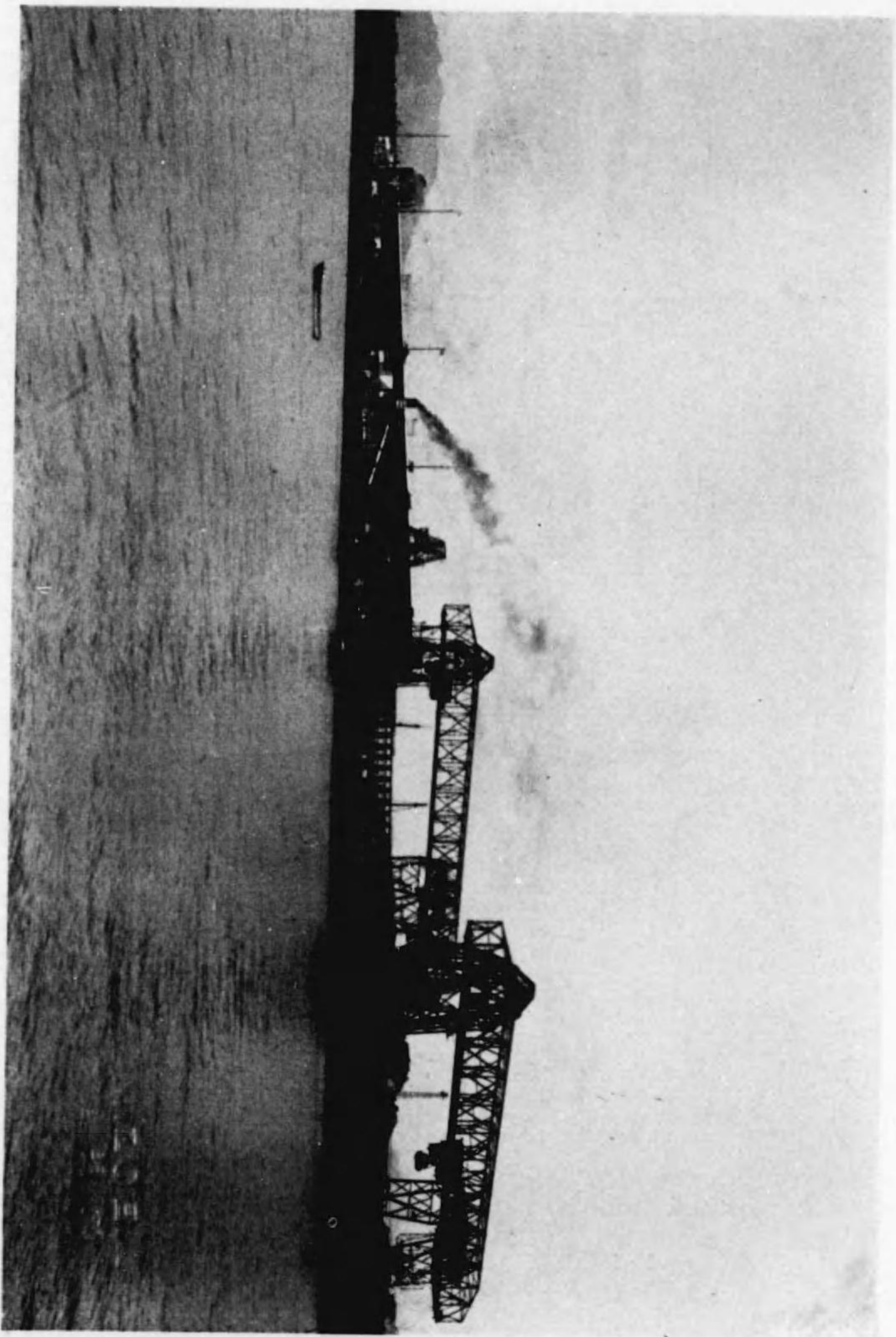


合廳舊所議會工商團室  
（日七月二年三和昭）  
（迄日四十月十年七和昭）



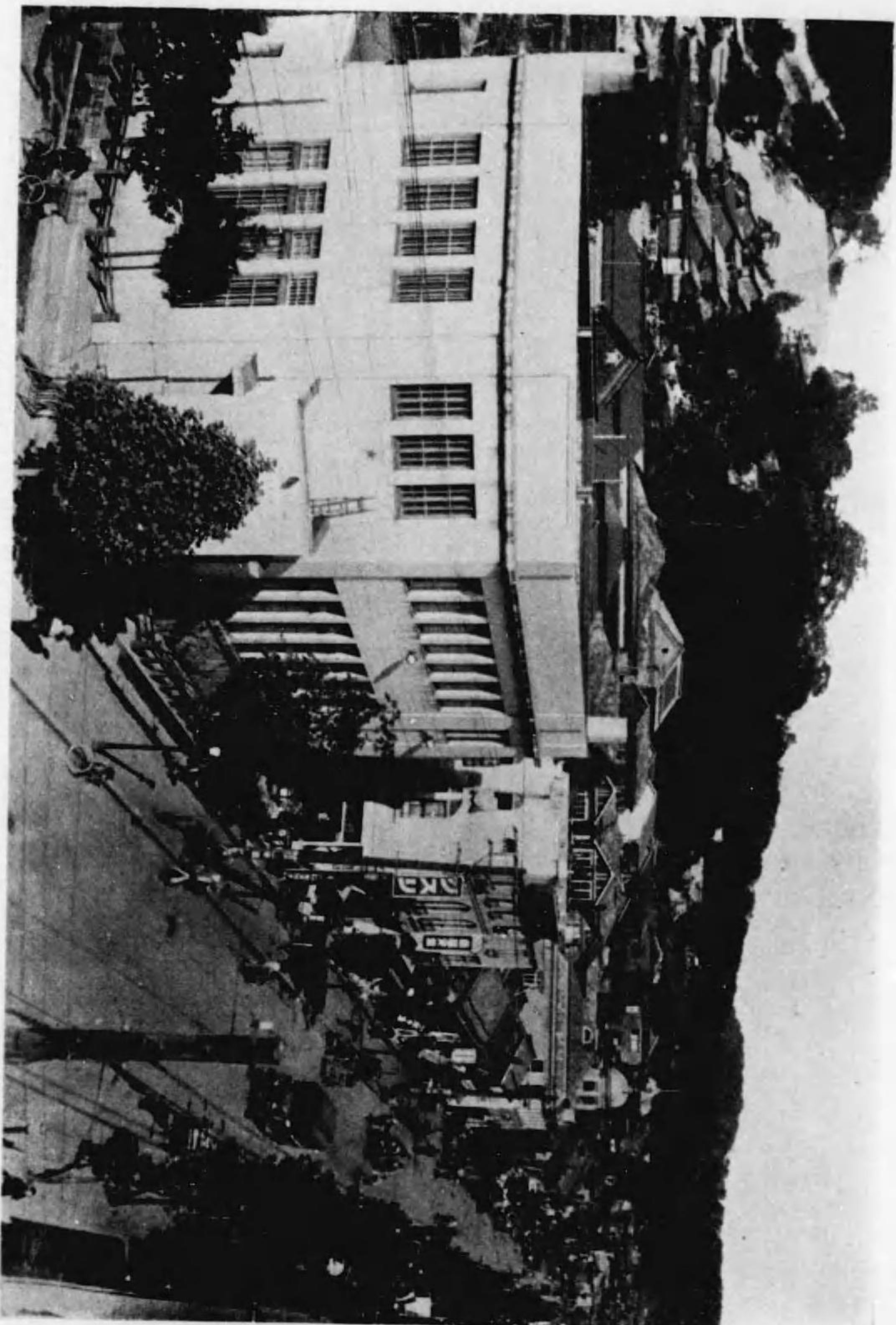
合廳所議會工商團室  
（る至に在現リよ日五十月十年七和昭）





(噸万五四力能込積年々一) 置 裝 積 船 炭 石



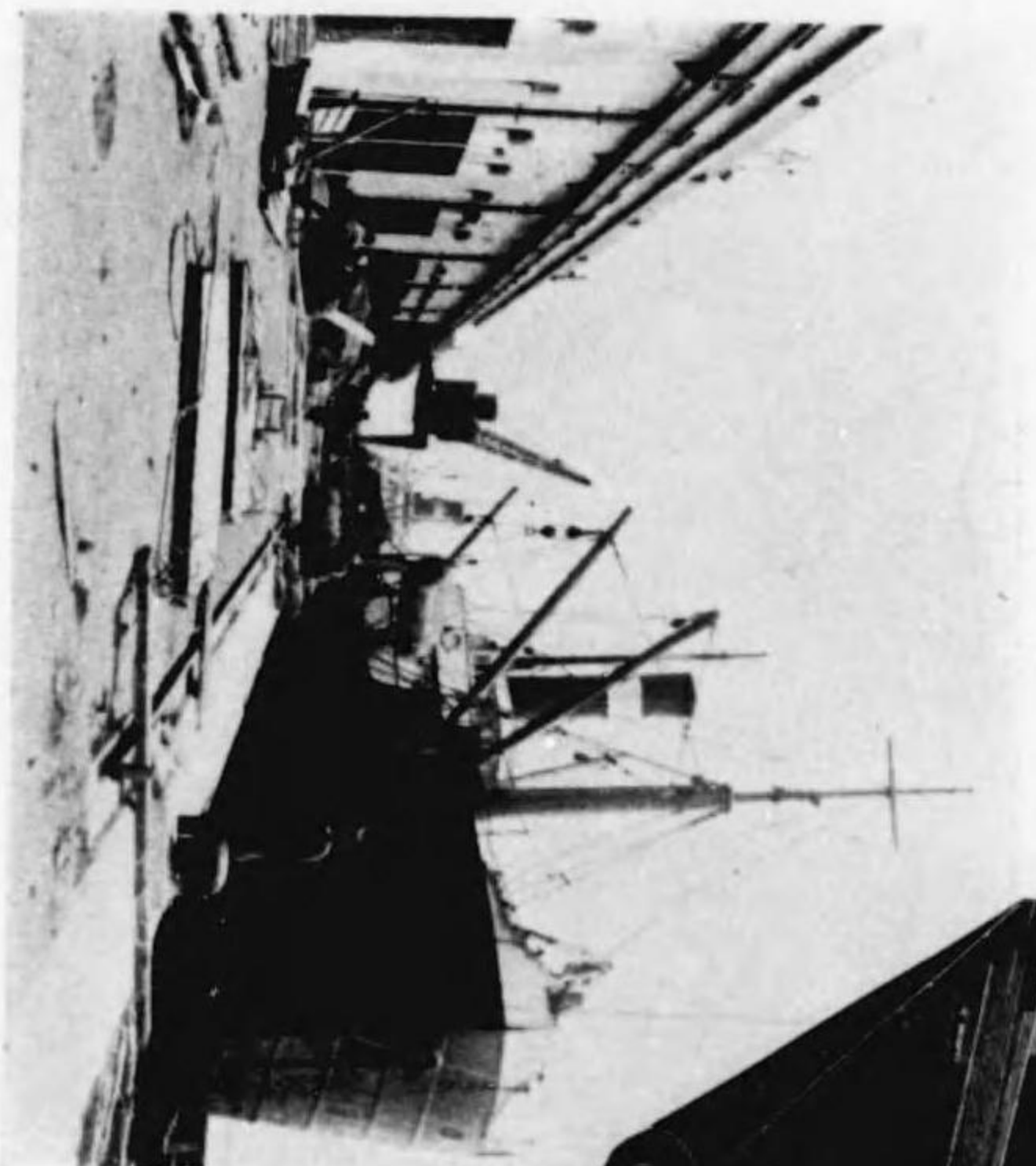


(一) 四波戸業工・七一三一波戸業商) 部一の街店商





港 廟 室  
(坪方〇六三積面總)



壁 岸 船 繫  
(噸方〇九…噸方〇四高卸積)



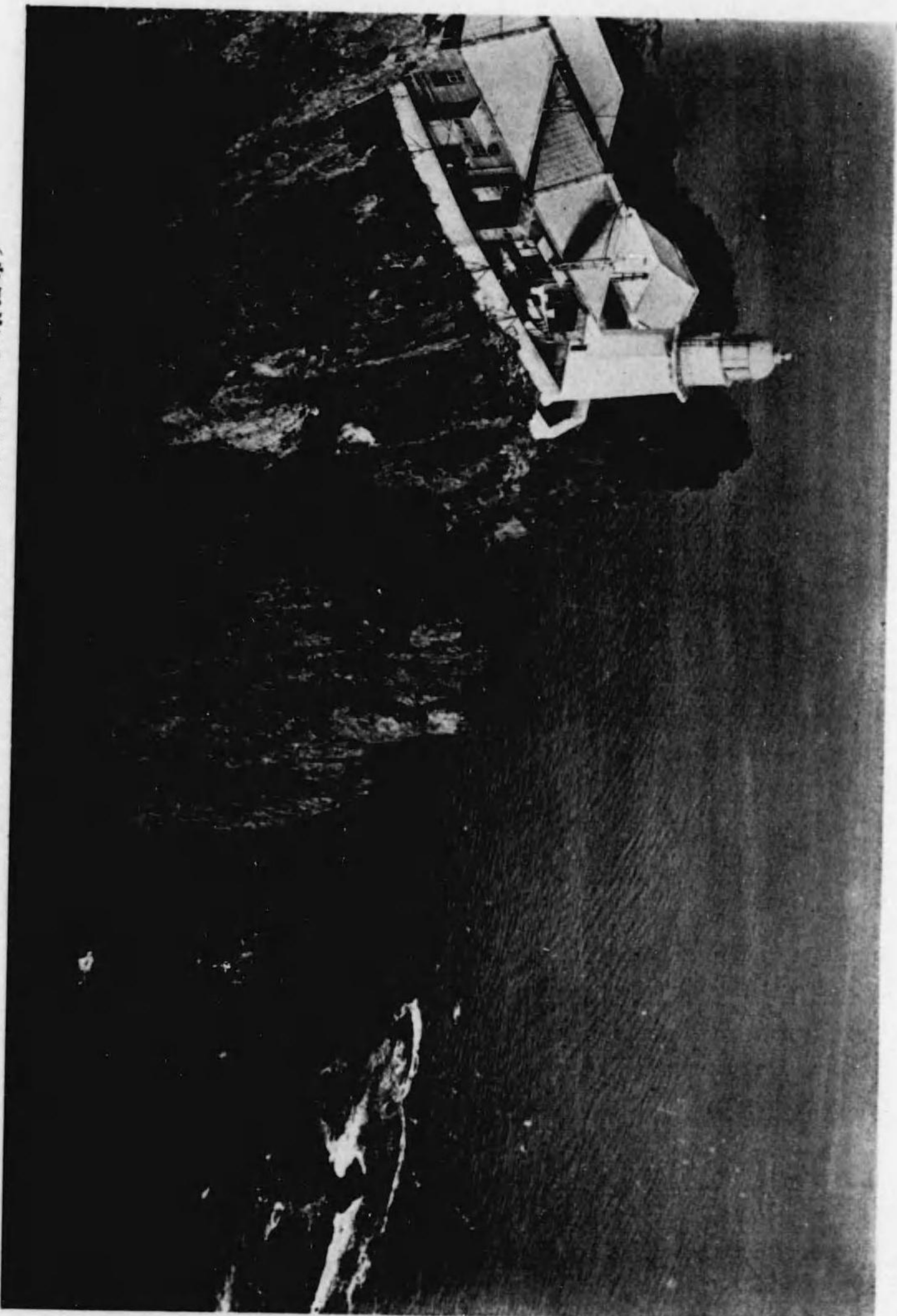


山 量 洞  
(米一九二按海)



道 步 間 林  
(七五米二九六二長延總)





（半里海五二離距達光・万〇三數光燭） 臺 燈 岬 ヲ ケ チ



## 凡 例

- 一、本書は昭和八年室蘭市内に於ける營業收益税を納め昭和九年三月末に營業を營める者を主として蒐録せり。
- 一、同一營業者にして類別二種以上を營める場合は各類別毎に掲記したるも税額は之を分割せず總額を掲げたり。
- 一、營業種別は努めて精確を期したるも營業品目多種多様に亘れるを以て劃然分類し難きもの或は分類して却つて煩雜を招く嫌あるものは其の最も近くの類別を採録せり。
- 一、本書は室蘭商業學校五年級約百名の協力を得たる室蘭商工業者實情調査書を基礎として編纂せり。



## 室蘭商工人名錄目次

一	室蘭市の概況	一
二	室蘭市の商工業者數	三
三	室蘭港の地位と設備並貿易	五
四	室蘭商工會議所沿革	九
五	官公衙	三
六	學校	一五
七	病院及醫院	一七
八	會社	一八
九	倉庫	二六
十	工場	二七
十一	諸組合及團體	三五
十二	日刊新聞社	三九
十三	演劇場	四〇



人名錄目次

**第一類 食料品、荒物雜貨**

1 米、雜穀、飼糧……………一  
 2 米穀、酒類、味噌、醬油、日用雜貨……………二  
 3 荒物、雜貨、食料品……………九  
 4 醸造、飲料水、糍……………一〇  
 5 菓子、餅、パン、餡、粉……………一一  
 6 豆腐、コンニャク、漬物……………一四  
 7 茶、煙草、鹽……………一五  
 8 冷 水……………一六  
 9 精肉、鶏卵、牛乳……………一六  
 10 果實、蔬菜……………一七  
 11 鮮魚介、食料海産、蒲鉾、魚油、魚粕、其ノ他海産物……………一八  
 12 卸賣市場……………二二

**第二類 吳服太物、衣類、裝身具**

1 吳服太物……………二五  
 2 洋品、雜貨……………二六  
 3 洋服裁縫、仕立、既製洋服……………二七  
 4 寢具、新古衣類、ゴム及布合羽、打綿……………二九  
 5 履物、傘類、毛皮、皮革製品……………三〇  
 6 小間物玩具、眼鏡、化粧品、手藝材料……………三一

**第三類 百貨店、ビルデング**

1 百貨店、ビルデング……………三三

**第四類 染物、洗濯**

1 染物、洗濯……………三三

**第五類 製材、建築用品、木竹細工**

1 木材、製材……………三三  
 2 石材、柁、其ノ他建築用品……………三四  
 3 木竹細工……………三五

**第六類 家具、古物**

1 疊、疊表、敷物……………三五  
 2 家具、建具……………三六  
 3 陶磁器、硝子器……………三七  
 4 古 物……………三七

**第七類 金屬製品、機械類、油蠟**

1 金銀細工、銅鐵板細工……………三九  
 2 金物、船具、漁網、漁具、ロープ類、薬工品……………四〇  
 3 製鋼、製鐵、鐵工、鑄造……………四一  
 4 時計、樂器、電氣機械器具、運動具……………四三  
 5 機械工具、自轉車、荷車、馬車、造船……………四三  
 6 各種油類、塗料……………四四

**第八類 電氣事業**

1 電氣事業……………四四

**第九類 燃料及銃砲火藥**

1 薪、木炭、石炭、コークス……………四四  
 2 銃砲、火藥……………四七

**第十類 藥品、化學工業藥品、醫療機械、寫真材料**

1 藥品、化學工業藥品、醫療機械、寫真材料……………四八  
 2 書籍、文房具……………四八  
 3 紙製品、蠟燭、燐寸……………四九  
 4 表具、葬具、裝飾用品……………五一

**第十一類 書籍、文房具、紙、紙製品、蠟燭、燐寸**

1 書籍、文房具……………四九  
 2 文房具、紙、蠟燭、燐寸……………四九  
 3 紙製品……………五一  
 4 表具、葬具、裝飾用品……………五一

**第十二類 印刷、印判、寫真**

1 印刷業……………五一  
 2 印判業、寫真業……………五一

**第十三類 請負業**

1 土木建築請負業……………五二  
 2 勞力請負業……………五二  
 3 看板其ノ他請負業……………五三

**第十四類 運輸業**

1 海運業、海陸運送業、運送取扱業、通船……………五三  
 2 自動車、馬車、運輸業……………五三

**第十五類 倉庫業**

1 倉庫業……………五三



人名録目次

1 倉庫業	五
第十六類 金融業	
1 銀行業	六
2 無盡業	六
3 金銭貸付業	六
4 質屋業	六
5 證券、不動産賣買	六
第十七類 埠頭並ニ土地賃貸及賣買	
1 埠頭並土地賃貸及賣買	六
第十八類 代理、仲立業	
1 代理、仲立業	三
第十九類 保險業	
1 保險業	三
2 保險代理業	三
第二十類 肥料、農産種子	
1 肥料	三
2 農産種子	三
第二十一類 沖商、船舶給水、海事工業	

四

1 沖商	七
2 船舶給水	七
3 海事工業	七
第二十二類 驛賣、病院賄	
1 驛賣	七
2 病院賄	七
第二十三類 旅人宿、料理店、飲食店	
1 旅人宿	七
2 料理、飲食店	七
第二十四類 雜類	
1 藝妓見番、周旋業	九

廣告目次

(廣告は業種別に據る)

一 飲食料品、雜貨商

株式會社室蘭產物卸賣市場	4
⑤ 增岡織三商店	9
⑥ 共成株式會社室支蘭店	10
⑦ 渡邊要治商店	10
⑧ 星井鐵藏商店	11
丸善菅谷合名會社室蘭支店	12
室蘭鹽元賣捌合名會社	12
⑨ 宮幸助商店	13
⑩ 栗林探吉商店	14
⑪ 石橋彦三郎商店室蘭出張店	14
⑫ 小林酒造合名會社	15
⑬ 小林金融合資會社	15
⑭ 余津田酒造店	16
⑮ 田中酒造店	16

廣告目次

五

⑯ 西田周次郎商店	17
⑰ 國田嘉平次商店	17
東陽軒	18
全竹内才商店	18
⑱ 今野專三郎商店	19
エリザクラブ商會室蘭工場	20
⑲ 室蘭水産工業株式會社	21
⑳ 伊部連一商店	22
㉑ 藤田三郎商店	23
㉒ 室蘭水産共同販賣所平井福治	23
㉓ 鈴木金藏商店	24
㉔ 田邊虎三郎商店	24
㉕ 澤田晴藏商店	24
㉖ 小西庄朔商店	25
㉗ 泉屋米菓店	25



吉川市 商店 25  
 菊正宗 小賣所 25  
 白井 商會 39  
 杏淺 貞吉 商店 45

二 吳服太物、衣類、洋物、  
 小間物、裝身具店

白井 吳服店 27  
 中村 吳服店 28  
 京極 屋商店 28  
 前田 洋服店 29  
 室蘭 履物商組合 30  
 全ヨシダ 製靴店 30  
 村木 虎次 商店 34  
 合資會社 谷田 商店 34  
 目鈴 木康 收堂 34  
 モロ子屋 諸治 友次 46  
 船谷 武次 商店 46

三 木材、製材業

三浦 製材店 31  
 篠原 材木店 31

四 陶磁器、容器、銅鐵商

上遠野 岩吉 商店 32  
 中田 仁三郎 商店 32  
 小原 商店 33  
 目黒 平治 商店 38

五 藥品、化粧品商

萩原 藥局 36  
 ケイオ一藥局 田所 義朗 47

六 書籍文房具、紙商

とらや 文房具店 37  
 最上 谷書店 37  
 山口 直次 商店 38

七 船具、塗料、漁具漁網、各種油商

合名會社 伊藤 船具店 35  
 吉澤 傳次郎 36

八 新聞社、新聞取扱、印刷業

室蘭 毎日新聞社 5  
 室蘭 新報社 6  
 室蘭 朝日新聞社 7  
 北海タイムス 室蘭支局 8  
 日林堂 小林 營三 26  
 小樽新聞 室蘭支局 39  
 中西 印刷所 42

九 運輸、請負業

株式會社 栗林 商會 3  
 栗林 商船株式會社 3  
 室蘭埠頭株式會社 3  
 北日本汽船株式會社 裏表紙ノ内側  
 株式會社 室蘭通船組 34  
 室蘭 田中組 34  
 室蘭石炭荷役株式會社 40  
 佐々木 商店 41  
 昭和運輸組 菅原 安吉 43

十 製鐵、製鋼業

株式會社 檜崎 商店 45  
 株式會社 室蘭運送社 50

十一 給水、船舶賣込商

株式會社 日本製鋼所 室蘭工場 表紙裏  
 日本製鐵株式會社 輪西製鐵所 2  
 室蘭給水株式會社 41  
 合資會社 町田 商會 46

十二 金融業

全高田 合資會社 43  
 室蘭無盡株式會社 44  
 小樽無盡株式會社 蘭支店 44

十三 旅館、料理店

石川 屋旅館 43  
 常盤山 田善治 48  
 よし兼 小森 良吉 49  
 來々軒 澤田 義江 49



## 一 室蘭市の概況

**位置** 東經一四〇度五四分より一四一度三分間に亘り、北緯四二度一八分より四二度二六分間に在りし北海道の南部に在り。

**面積** 東西三里五町、南北三里二九町餘にして周圍二八里一四町餘、面積四万里九二一。

**地勢** 北部は火山岩より成れる高丘地多く、南部は第三紀層に屬する丘陵起伏し、全地を被覆する表土は植質壤土なり。

**氣候** 本市の約半分は地形半島を成すを以て海洋的の氣候を現はし盛夏の候と雖も攝氏三〇度（華氏八六度）を越ゆること少なく冬季は氷點下一三度（華氏八度六分）前後を示すのみにて寒暑の差、割合に少なし、夏季は南東季節風の影響にて屢々濃霧の襲來を見、冬季は北西季節風の爲め降雪日數多きも氣候は概して良好にして全道第一の稱あり。

**人口** 昭和八年十月一日現在 戶數 一一・〇八五、 人口 五六・八三七、にして本道中第五位に在り。

**財政** 近時市勢の發展に伴ひ諸般の施設事業益々多きを加へ從て市の歲計も亦漸く増加の傾向にあり。昭和八年歳入總額六九九・三八九圓にして其の歳出は經常部四〇〇・九八四圓、臨時部二



一 室蘭市の概況

九八・四〇五圓なり。

産業

昭和八年中總生産額一六・四三〇・八九六圓にして大別生産額は左の如くである。

農産物	一六三・二四九圓
畜産物	一二八・〇三四圓
林産物	三二・二四五圓
水産物	一・五四〇・六三九圓
礦産物	二九・六〇二圓
工産物	一四・五六七・一二七圓

景勝

室蘭に來り遊ぶ人士は是非外海探勝に約二時間を割愛すべきである、諸士は一里半に亘る外海の奇巖を輕舟に依つて探る時、如何にも力と勢に充ちた巧な嘗て見ざる大自然の構成美を讚へることであらう、今その二、三を御紹介しよう。

測量山 海拔六百三十尺、樹種多く保安林である。頂上に至れば室蘭半島は指呼の間にあり、眺望の美を恣にすることが出來、股のぞきは又有名である。最近林間自動車道路全く完成して一度こゝに杖を引けば綠葉は滴るばかりに濃く、名鳥頻りに啼いて俗塵を忘れることが出来る。

チケウ岬燈臺 黄金色の斷崖が長く續き紺碧の海が照映えてる金屏風五百尺の一角にある一

等燈臺にして三十萬燭光、光遠距離實に二十五哩眺望絶佳なる燈臺として全國第一の折紙付である。

其の他 大黒島、銀屏風、金屏風、金剛橋、トツカリシヨ、ゴルフリンク、縣社八幡神社、室蘭公園、南部陣屋跡、繪鞆城跡等あり。

料亭、カフェー、遊廊

港街の關係上、料亭店、カフェーと遊廊は完備して居ります。

料亭店、カフェー、二三〇軒は何れも海岸町、濱町、千歳町、大町等、停車場と波止場に接近した便利な地域に在つて藝妓の線香代は一本四〇錢、美人女給も多く、サービス満點を保證します。遊廊も波止場と驛に接近した幕西町に十二軒在ります。

自動車、旅館

市内の交通機關としてバスが室蘭驛、本輪西、室蘭驛、祝津間を間斷なく往復し一區五錢。タクシー二十餘臺料金は低廉です。登別温泉間にも一日數回往復、料金は一圓。

旅館は現在十數軒あります、何れも棧橋や驛に近い海岸町、港町、濱町等に在り宿泊料は一圓乃至五圓。

二 室蘭市の商工業者數

昭和九年三月末に於ける室蘭市商工業者數は左の如くである。

二 室蘭市の商工業者數



二 室蘭市の商工業者数

商業

一、三一七店にして之を大別業数及商業總数に對する割合は

1. 飲食料品販賣業	六五三店	四九・五九%
2. 衣類裝身具販賣業	一〇六店	八・〇五%
3. 家具類販賣業	二六店	一・九八%
4. 機械器具販賣業	一店	〇・八三%
5. 其他物品販賣業	一六七店	一二・六八%
6. 百貨店	一店	〇・〇七%
7. 其他	三五三店	二六・八〇%

工業

四一工業にして之を大別業数及工業數に對する割合は左の如くである。

1. 纖維工業	五五業	一三・八三%
2. 機械工業	八四業	二〇・四四%
3. 化學工業	六業	一・四六%
4. 食料工業	八八業	二一・四一%
5. 靴工業	一七七業	四三・〇六%
6. 特別工業	一業	〇・二五%

三 室蘭港の地位と設備並貿易

地位

室蘭港は本市の抱擁せる巴狀の天然良港にして港口は西北に向つて開き内浦灣に面し港口の幅員約一里、港域は東西一里二十六町餘南北一里十町にして面積三百四十二萬九千八百餘坪（防波堤内被覆面積二百四十萬坪）水深二四尺乃至三〇尺、水深に於てニューヨークに比肩し面積に於ては横濱、小樽、函館の二倍に當り本國にその首位を占め、内務省土木局調査發表の全國重要港灣二百港の昭和七年中に於ける輸移出入貨物噸數順位に於て十一位（五百五十萬屯）入港船舶噸數順位は二十九位（百八十三萬一千屯）を占め本州北海道間及太平洋横斷の要衝として函館を去る二九〇哩に在りて海底地質は概ね細砂及砂泥なれば錨爪に宜しく風濤の害なし。

設備

1. 築港工事

室蘭港は大正七年度より六ヶ年繼續事業として國費支辨總工費豫五百萬圓を以て港口は南防波堤五五五米北防波堤九七〇米の築設を爲し且つ港内水面參拾六萬坪の浚渫を昭和二年度に於て全く完成を見たり。又大正拾五年第二期拓殖計劃の樹立に當り南防波堤を更に一八二米増築し港口を現在の五〇八米より三二六米に縮少し以て將來の海陸連絡設備計劃多き東部海



岸の海面の静穏を期するものと共に本港貿易の振興に伴ふ海陸連絡の要を認め雜貨荷役の設備として埠頭一基を築設するもので。即ち築地町地先に幅員七三米の運河を存し海面約三萬五千坪をL字型に埋立て其の一部は幅員一二七米の埠頭となすものにして此の總工費四百二十一萬七千圓を計上し昭和四年起工同十六年を以て竣功の見込である。

## 2. 鐵道省の施設

鐵道省は海岸町より入江町に至る地先に於て四万四千坪を埋立荷役用地に供したるが明治四十五年工費五十四萬圓を以て高架棧橋一基を架設せるも近年本棧橋の腐朽せると逐年増加する石炭取扱量に對して其の能力の不充分なるにより、更に大量の荷役計劃を樹て先づ第一期計劃として總工費七百五十萬圓を以て前記埋立地に接続して更に二萬三千三百坪を埋立て前方を浚渫して小型並に大型の荷役岸壁を築設し、前者にはトランスポーター三基、後者にはベルトコンベヤー(カーダンパー及ローダ付)石炭積込機二基を配置し斯くて一ケ年積出能力は四百四十五萬屯に上達する見込にして本工事は約其の八割六百萬圓の竣功を見、殘工事は昭和十年度を以て完成の見込である。

尙本省に於て第二期計劃として本輪西地先埋立を施し大量石炭荷役の計劃及高架棧橋解毀後へ繫船岸壁施設等の廣大なる計劃を有す。

## 3. 其他個人の施設

本港内に於ける埋立地は前記鐵道省の埋立地以外に約十九萬五千三百坪にして其の設備の主なるものとしては日本製鋼所の施設に係る專屬埠頭一基は鐵道省營高架棧橋に隣接し三六〇餘米、頭部には百噸起重機の設備を有す。

本輪西驛附近に室蘭埠頭株式會社の經營せる埠頭は昭和五年完成せるものにして總工費二百萬圓を以て海面六万坪を埋立、水深八米餘を築設し背部には鐵骨コンクリート造大倉庫二棟を設備し五千噸級船舶を一時に四隻繫留し得、近年化學の粹を盡したる起重機、鐵道岐線、其の他の諸設備完備し荷役の迅速貨物損傷の皆無、諸掛の低減を期し現在年九十萬噸の雜貨積卸に餘裕綽々として更に將來の大に備へんが爲め極力計劃施設に嚮心しつゝあり。

由來本港は石炭積出港として發達したり現今本道出炭量六百萬噸中の六割餘は本港によるものにして港頭には常に二五萬噸乃至四〇萬噸の貯炭があり、従つて石炭船積設備の完備はその最も誇とする所にして鐵道省設備の石炭積込機と共に北海道炭礦汽船會社經營のベルトコンベヤー二基は各一基一時間四百噸積込能力を有す。

其の他北日本汽船會社青室連絡船専用岸壁、鐵道省營のガントリーグレーン及埠頭グレーン計重機等あり。

外に本輪西の室蘭埠頭株式會社隣接地十一萬坪は中村外二名の埋立地にして既に殆んど竣功せり。御崎地先の十七萬餘坪及ポロモイ地先の八萬餘坪計二十六萬坪は室蘭埋築會社により



三 室蘭港の地位と設備並貿易

又輪西地先より糸付地先への十三萬餘坪は日本製鋼所により目下埋立工事中にあり。何れも主として工場敷地に使用さるゝものである。

貿易

1. 本港吞吐貨物及入港船舶

最近一ケ年九千萬圓の出入を見せ全國重要港灣二百港の中十一位本州長崎(十五位)博多(十九位)新潟(二〇位)伏木(二一位)各港の上に在つて鐵道に依る發着貨物と合すれば正に二億六百萬圓に上る。内譯を示すと左の如くである。

港灣による内國移出入金額	八七・三二・九八五圓
同 外國輸出入金額	二・七一八・六四八圓
鐵道による移出入金額	一一六・八一二・六五〇圓
計	二〇六・四五四・二八三圓

2. 入港船舶

最近一ケ年の入港隻數一、八五〇隻 三、三四二、九六六噸、全國重要港灣二百港の入港船舶順位は二十九位に在り。内譯を示すと左の如くである。

内國航路船	一、七〇五隻	一、七三四、五九〇噸
外國航路船	一四五隻	六〇八、三七六噸

四 室蘭商工會議所沿革

本會議所は大正十三年十一月六日、當時商業會議所として其の設立を見、昭和三年一月一日商業會議所法改正に伴ひ商工會議所として鋭意機能の増進に努め創立日淺しと雖も各種商工団体と緊密なる連絡をとりつゝ商工業改善發達に盡力しつゝあり。本年十一月六日を以て創立拾週年を迎へたり。

1. 歴代会頭及副會頭

年次	大正十四年	昭和二年	昭和四年	昭和六年	昭和八年
會頭	桧崎平太郎	桧崎平太郎	桧崎平太郎	宮 幸助	宮 幸助
副會頭	野副又六	野副又六	田中義高 後宮 幸助	三浦嘉輔	白井邨三郎

2. 室蘭商工會議所議員

議席番號	氏名	住所	電話	職業
一	野村治三郎	大町一〇八	六六	金錢貸付質屋業

四 室蘭商工會議所沿革



四 室蘭商工會議所沿革

二	小幡	久	母戀北町四三	六〇九	吳服	商
三	木材販賣業及土木建築請負業代表	高梨龜吉	泉町一	三四八	土木建築請負業	業
四	金澤常吉	千歲町四七	三二六	印刷	業	業
五	製鋼、製鐵業代表者 輪西製鐵株式會社代表者	輪西町二三〇	三四四	輪西製鐵株式會社取締役	業	業
六	福岡仲藏	本町八九	五三	土木建築請負業	業	業
七	佐藤富太郎	海岸町三九	五二三	菓子	業	業
八	淺貞吉	海岸町五一	三三六	菓子	業	業
九	西田周次郎	濱町八二	三五	菓子	業	業
一〇	松岡喜八郎	濱町四五	二二三	菓子	業	業
一一	田邊席三郎	母戀北町四九	七三九	菓子	業	業
一二	國田嘉平治	千歲町一二	八二五	菓子	業	業
一三	株式會社栗林商會代表者 宇田一	榮町一〇	八一〇	菓子	業	業
一四	平井一策	海岸町三三	三三〇	菓子	業	業
一五	吉川市治	母戀北町二〇	八二八	菓子	業	業
一六	藤田三郎	海岸町三六	四〇七	菓子	業	業
一七	海產商代表 富田作市	濱町七六	二三七	菓子	業	業

四 室蘭商工會議所沿革

一八	平石淺太郎	千歲町一二	七三八	小間物化粧品商	商
一九	鈴木菊五郎	幸町九〇	二七〇	木材	商
二〇	野副又六	海岸町三六	一一一	印刷	業
二一	株式會社室蘭產物卸賣市場 代表者 福岡幸吉	常盤町三一	七七八 六七八 六七八	株式會社室蘭產物卸賣市場取締役	業
二二	加藤藤太郎	祝津町四八	二九〇	米穀雜貨商	商
二三	臼井郁三郎	海岸町三六	五一〇	米穀雜貨商	商
二四	中田仁三郎	幸町四六	五五五	古物商	商
二五	伊部連一	小橋内町一一六	五三三	海產物商	商
二六	今野專三郎	海岸町三三	七三七	青果卸問屋	業
二七	中村芳治郎	千歲町一一	六四二	青果卸問屋	業
二八	津田喜平治	大町一〇二	六二三	吳服洋物商	商
二九	石炭商代表 安富幸四郎	西小路町五	二四	酒造業	業
三〇	竹内才	海岸町四七	七二七	石炭業	業
三一	長木谷喜代助	千歲町二〇	五二四	青果卸問屋	業
三二	海陸運送業代表 株式會社室蘭運送社代表者 土井梅二郎	小橋内町一	一一八ノ甲	米穀	商
三三	米穀販賣業代表 增岡織三	大町四六	二七九 七八〇	株式會社室蘭運送社取締役	商











學 校 名 稱	教 員 數	入 學 者	卒 業 者 數	經 費
市立室蘭工業補習學校	大正一〇(內九名囑託) 大正一四、三、一二設	五三	一一	一、〇八〇圓

### 4. 市立小學校

學 校 名 稱	開 校 年 月	學 級	教 員 數	生 徒 數
武揚尋常高等小學校	明治元、四、一	二五	二六	一、七一九
室蘭女子尋常高等小學校	明治九、九、五	二二	二五	一、五四六
成德尋常高等小學校	明治四、九、一	二二	二五	一、五一九
天澤尋常高等小學校	大正六、二、三	二七	二九	一、八九八
鶴ヶ崎尋常高等小學校	明治四、四、七	二二	二四	一、五二三
北辰尋常高等小學校	大正六、三、二	一九	二一	一、二六四
繪柄尋常高等小學校	明治五、九、五	八	九	四九七
元室蘭尋常高等小學校	明治六、一〇、	三	四	一四四
應別尋常小學校	大正二、一、一	四	五	二三四
輪西尋常小學校	明治四、六、三	六	七	三二七
喜門岱尋常小學校	明治三、五、一	一	二	三三
計		一五九	一七七	一〇、七〇九

### 5. 幼稚園

名 稱	設 立 年 月	組 數	保 母	幼 兒	八年度一ヶ年 保育滿期者
私立茶津幼稚園	昭六、六	二	二	四六	三二
同 双葉幼稚園	大五、八	二	二	五一	二八

### 七病院及醫院

名 稱	住 所	科 名	名 稱	住 所	科 名
市立室蘭病院	常盤町	一 般	大久保醫院	大 町	外、花、泌
市立病院本輪西分院	本輪西町	同	鈴木齒科醫院	同	齒
市立中濱病院	船見町	內	上田齒科醫院	同	同
廳立室蘭治療院	幕西町	性	小野 醫 院	常盤町	同
室蘭鐵道治療所	公園町	一 般	久保齒科醫院	常盤町	眼
田 中 病 院	大 町	同	矢作齒科醫院	同	齒
國 本 病 院	同	耳、咽、內	織 田 病 院	濱 町	同
水 科 醫 院	同	兒、內	松井齒科醫院	同	齒



北澤齒科醫院	島影療醫院	明海醫院	米川醫院	簡易保險健康相談所	金谷醫院	佐藤病院	古性齒科醫院	小幡醫院	鈴木齒科醫院	齋藤齒科醫院
同	海岸町	同	本町	同	同	泉町	小橋内町	千歳町	同	濱町
齒	內	內、兒	內	一、般	內、外	一、般	齒	一、般	同	齒
池口齒科醫院	日本製鋼所分院	工藤醫院	石井醫院	神田醫院	齒科第一診療所	早川齒科醫院	有坂齒科醫院	母戀醫院	松原醫院	日本製鋼所病院
同	輪西	東町	同	輪西町	同	御前水町	同	同	母戀北町	新富町
同	齒	一、般	內、兒、外	內、兒、產	同	同	齒	一、般	內、性、泌	一、般

八會社

1. 株式會社本店

名	稱	營業所	設立年月	資本金	業	種
株式會社	和島商店	海岸町二七	昭五、三	二〇〇,〇〇〇	蔬 菜 果 實 販 賣	販 賣

山兩商事株式會社	株式會社 野尻商店	株式會社 栗林商會	栗林商船株式會社	室蘭埠頭株式會社	株式會社 室蘭運送社	株式會社 檜崎商店	室蘭石炭荷役株式會社	株式會社 佐々木商店	室蘭給水株式會社	株式會社 室蘭通船組	株式會社 室蘭產物卸賣市場	株式會社 室蘭卸賣市場	北海道飲料株式會社	室蘭蠶養株式會社	株式會社 富加里商會	室蘭清掃株式會社
海岸町三六	同 三六	同 二二	同 二二	同 二二	同 三〇	同 二九	同 六一	同 三一	同 三一	同 三〇	海岸町	同	常盤町一五	榮町五	舟見町六六	濱町七八
大〇、六	昭五、二	大八、三	大八、三	大八、三	昭四、四	昭三、九	昭三、九	昭三、三	昭三、三	大七、四	明三、三	昭五、二	大八、六	大五、一	大〇、七	昭八、四
一〇〇,〇〇〇	三〇,〇〇〇	一〇〇,〇〇〇	一、五〇〇,〇〇〇	一、五〇〇,〇〇〇	一、五〇〇,〇〇〇	一、六、五〇〇	一〇〇,〇〇〇	三〇〇,〇〇〇	八〇,〇〇〇	六〇,〇〇〇	一五,〇〇〇	二五,〇〇〇	五〇,〇〇〇	一六,〇〇〇	五〇,〇〇〇	三〇,〇〇〇
米穀雜貨藥品販賣	海 產 物 販 賣	代 理 店、倉 庫、運 送 業	船 舶 運 送 業	埠 頭 及 土 地、賃 貸 業	運 送 業	海 陸 運 送 及 請 負 代 理 業	石 炭 荷 役 及 同 勞 務 事 業	運 輸 業	船 舶 給 水	港 灣 內 於 船 隻 及 旅 客、運 輸 業	鮮 魚、介 殼、水 產、海 藻、鳥 獸、肉 卵、類 及 其 他 類	同 海 產 加 工 品 托 委 取 引	清 涼 飲 料 水 製 造 販 賣	水 產 養 殖	塵 芥 燒 捨 糞 尿 汲 取	糞 尿 汲 取



室蘭印刷株式會社	泉町三六	大五、六	10,000	活版印刷
室蘭自動車株式會社	千歲町六九	昭四、九	150,000	自動車運
室蘭無盡株式會社	同 二八	大五、七	300,000	無盡業
室蘭物産企業株式會社	同 六九	大五、九	33,000	諸機械の委託賣
輪西殖産株式會社	幸町一〇五	大八、四	40,000	土地貨
室蘭貯庫株式會社	綠町四二	昭四、四	20,000	火藥販賣
室蘭水産工業株式會社	小橋内町二二	昭九、六	100,000	肝油精製、水産加工、魚粕製造

2. 合資會社本店

名	稱	營業所	設立年月	資本金	業種
合資會社	丸本創成館	海岸町二七	昭八、七	五、〇〇〇	旅館
合資會社	町田商會	同 三三	昭八、九	三、〇〇〇	沖
合資會社	松尾商會	同 三六	昭七、三	一五、〇〇〇	海産物販賣
合資會社	谷田商店	同 三六	昭六、九	四、〇〇〇	衣類販賣
合資會社	鎌田電氣商會	大町一六	昭六、七	五、〇〇〇	電氣器具販賣及電氣工事請負
合資會社	巴自動車合資會社	同 一二	昭七、五	八、三〇〇	自動車運輪業
合資會社	丸絹 絹屋吳服店	同 一〇	昭八、二	一、〇〇〇	吳服太物販賣

合資會社	弘業商會	大町一二	昭八、二	一、〇〇〇	代理及仲立業
山兩上野合資會社	同 八	昭六、八	四九、〇〇〇	造林造田代理業	
堀漁業合資會社	港町二	昭四、〇	五、〇〇〇	漁撈採藻業	
入舟海産蒲鉾室蘭合資會社	同 二	昭六、九	四、五〇〇	蒲鉾製造販賣	
合資會社	築地鐵工場	築地町	大四、二	三、五〇〇	鐵工業
合資會社	室蘭加工水産研究所	小橋内町二二	昭五、九	二、〇〇〇	海産品製造加工業
室蘭水産冷蔵合資會社	同 二二	昭三、七	二〇、〇〇〇	水産品製造販賣	
小林金融合資會社	本町九	昭四、三	八〇、〇〇〇	質屋及金銭貸付業	
鳴原製菓合資會社	同 四五	昭八、四	一、二〇〇	菓子製造販賣	
室蘭共益合資會社	同 一三三	昭三、九	一、〇〇〇	委託販賣及仲立業	
室蘭肥料製造合資會社	舟見町六九	大五、一〇	一〇、〇〇〇	魚粕製造販賣	
合資會社	吉田造船所	同 七一	大五、三	造船業	
高田合資會社	濱町五〇	大五、五	五、〇〇〇	質屋業	
石川合資會社	西小路町三	昭六、九	一〇、〇〇〇	金銭貸付業	
館内漁業合資會社	母戀南町三五	昭六、一〇	三、八〇〇	漁撈採藻業	
合資會社	長川商店	母戀北町二三	昭五、三	履物販賣	
よねや合資會社	同 五三	昭三、二	一、〇〇〇	吳服太物販賣	



合資會社	白木時計店	御前水町一	昭七、八	一、五〇〇	時計販賣並修理
合資會社	村田吳服店	同 鐵	昭五、五	八、二五〇	吳服太物洋物販賣
合資會社	丸山本造酢場	東町二二二	昭五、七	三、〇〇〇	清酢釀造
合資會社	林三善藥房	輪西町一八六	昭七、五	三、〇〇〇	藥品類販賣

3. 合名會社本店

名	稱	營業所	設立年月	資本金	業種
丸岩	合名會社	海岸町	昭八、三	六、〇〇〇	製材及建築木材販賣
合名會社	伊藤船具店	同 二九	明三、三	一五、〇〇〇	船具並鐵山用品販賣
須貝	漁業合名會社	同 一八	昭七、四	一〇、〇〇〇	漁撈採藻業
荒濱	漁業合名會社	同 五三	昭二、二	一四、〇〇〇	同
藤井	合名會社	大町一〇五	昭六、二	五、〇〇〇	葬具販賣
合名會社	丸福 福田商店	同 九二	昭六、〇	四、〇〇〇	洋服製作販賣
合名會社	社まからや洋品店	同 八六	昭六、四	四、〇〇〇	洋品雜貨販賣
合名會社	金松 中村屋商店	同 二八	昭七、四	一三、〇〇〇	履物販賣
合名會社	中正眼鏡店	同 六三	昭六、三	三、〇〇〇	眼鏡販賣

室蘭	楡元賣捌合名會社	大町三九	大二、六	二六、五〇〇	楡元賣捌
合名會社	高谷肉店	濱町四六	昭六、七	六、〇〇〇	精肉販賣
合名會社	前澤商店	同 五五	昭六、一	三、〇〇〇	菓子販賣
合名會社	中島屋商店	同 四六	昭六、五	二、八〇〇	履物販賣
合名會社	山万三橋商店	同 二九	昭七、二	六、五〇〇	吳服太物販賣
合名會社	道場商店	同 三三	昭六、三	四、〇〇〇	同
佐野	兄弟合名會社	同 二九	昭四、六	一五、〇〇〇	不動產貨
合名會社	皆葉商店	千歲町一一	昭五、四	二、〇〇〇	家具建具販賣
丹金	融合名會社	同 一一	昭四、九	一〇、〇〇〇	金錢貸付業
合名會社	古道商店	同 一二	昭六、三	三、〇〇〇	食料品販賣
合名會社	東海林商店	千歲町四〇	昭六、三	三、〇〇〇	精肉販賣
小林	合名會社	本町九	昭八、一	一五、〇〇〇	不動產賣買及貨
小林	運送合名會社	同 一二	昭七、九	一七、〇〇〇	清酒釀造
藤	漁業合名會社	榮町一一	昭四、五	四、〇〇〇	漁撈採藻業
高砂	漁業合名會社	同 一一	昭三、五	五、〇〇〇	同
合名會社	大森商店	同 三六	昭五、三	三、〇〇〇	酒類雜貨販賣
合名會社	熱田商店	同 六三	昭六、二	三、〇〇〇	米穀酒類雜貨販賣



金長漁業合名會社	舟見町三〇	昭二、二〇	八、〇〇〇	漁撈採藻業
本間漁業合名會社	港町一三	昭六、九	四、〇〇〇	同
八千代漁業合名會社	同 七三	昭二、二〇	五、〇〇〇	同
合名會社 清弘商店	綠町六五	昭五、七	一〇、〇〇〇	石炭販賣
合名會社 丸小 古川葬具店	泉町三三	昭七、一	四、〇〇〇	葬具販賣
合名會社 精養軒	同 五二	昭六、三	二、〇〇〇	菓子販賣
合名會社 伊藤商店	常盤町一	昭七、七	一、四〇〇	菓子販賣
合名會社 鈴木造船所	祝津町	昭七、四	四、〇〇〇	造船業
佐藤合名會社	幕西町二一	昭六、一〇	三、〇〇〇	不動産賣買及貨貸並金錢貸付
合名會社 御崎運送店	御崎町四四	昭二、二	一、〇〇〇	運送業
合名會社 山丸一 阿部商店	母戀北町五八	昭七、一	四、〇〇〇	木炭、石炭販賣
合名會社 坂本商店	同 二七	昭九、三	三、〇〇〇	精肉販賣
合名會社 西原商店	御前水鐵	昭六、一〇	三、〇〇〇	菓子販賣
合名會社 杉山質店	同 一	昭六、五	四、八〇〇	質屋業
合名會社 東室蘭運送社	東町二二〇	昭二、二	一、〇〇〇	運送業

4. 會社支店、出張所

名	稱	營業所	設立年月	資本金	業種
株式會社	北海道拓殖銀行室蘭支店	海岸町五一	大九、九	二〇、〇〇〇、〇〇〇	銀行業
株式會社	北海道銀行室蘭支店	大町五二	明三、五	七、八〇〇、〇〇〇	同
株式會社	安田銀行室蘭支店	濱町二	明四、四	一五〇、〇〇〇、〇〇〇	同
株式會社	北門銀行室蘭支店	大町八八	大八、六	二、〇〇〇、〇〇〇	同
株式會社	小樽無盡株式會社室蘭支店	千歲町一二	昭六、七	三、五〇〇、〇〇〇	無盡業
株式會社	拓殖無盡株式會社室蘭支店	濱町一八	昭七、六	二〇〇、〇〇〇	同
株式會社	株式會社今井商店室蘭支店	大町二六	大八、二	三、〇〇〇、〇〇〇	百貨販賣
株式會社	株式會社(三)石橋彦三郎商店室蘭出張所	同 四八	明四、	八〇〇、〇〇〇	醬油、味噌、清酒販賣
株式會社	共成株式會社室蘭支店	同 七三	明三、八	一、〇〇〇、〇〇〇	米雜穀搗精穀ノ肥飼料販賣
株式會社	森永製品北海道販賣株式會社室蘭出張所	泉町七三	昭三、	三、五〇〇、〇〇〇	菓子販賣
株式會社	株式會社三田商店室蘭支店	濱町六八	昭四、五	一、〇〇〇、〇〇〇	火藥、カーバイト、硝子、セメント販賣
株式會社	株式會社星製藥室蘭配給所	輪西町	大四、八	五〇、〇〇〇	藥品販賣
株式會社	三井生命保險株式會社室蘭出張所	千歲町三一	昭二、三	二〇、〇〇〇、〇〇〇	保險業
株式會社	日本簡易火災保險株式會社室蘭支店	公園町一	昭六、四	一、〇〇〇、〇〇〇	同
株式會社	日本捕鯨株式會社室蘭事業場	祝津町	昭九、五	二、〇〇〇、〇〇〇	魚族ノ採捕加工及販賣



九倉庫

室蘭電燈株式會社 北海道支店	幸町九	昭八、一	二,000,000	電燈電力供給
株式會社 日本製鋼所室蘭工場	茶津町四	明四、二	一五,000,000	兵器、機械、艦船材料ノ製造販賣
日本製鐵株式會社 輪西製鐵所	輪西町	昭九、二	三六,000,000	製鐵
三井物產株式會社 小樽支店	海岸町四	昭七、三	一〇〇,000,000	鑛業其他
三菱鑛業株式會社 室蘭出張所	同 八	大三、六	一〇〇,000,000	同
住友炭礦株式會社 室蘭出張所	同 三〇	大七、二	三〇,000,000	石炭探掘販賣
北海道炭礦汽船株式會社 室蘭賣炭所	同 八	明三、	七〇,000,000	石炭探掘販賣及コークス製造販賣
合名伊佐奈商會室蘭出張所	祝津町	大六、四	二〇〇,000	海產物委託賣買
丸善菅谷合名會社室蘭支店	大町三九	明四、四	五〇〇,000	酒類、味噌、醬油販賣
合名會社 三宅清兵衛支店	海岸町二九	昭六、五	二,000,000	酒類販賣

九倉庫

名稱	經營者	所在地	構造及棟數	坪數	資本金
室蘭倉庫	株式會社 栗林商會	海岸町	木骨總亞鉛葺亞鉛張四棟	七七八坪	一,000,000
室蘭埠頭倉庫	室蘭埠頭株式會社	本輪西町	鐵骨コンクリー造二階造二棟	延三、八五〇	一,500,000

名稱	經營者	所在地	構造及棟數	坪數	資本金
檜崎倉庫	株式會社 檜崎商店	海岸町	煉瓦造瓦葺一棟	五〇	100,000
同	同	築地町	木造亞鉛葺亞鉛張一棟	一五〇	100,000
室蘭商品倉庫	大矢馨三	常盤町	煉瓦造瓦葺一棟	八五	100,000
同	同	同	木造亞鉛葺二棟	一七五	100,000
室蘭信用倉庫	今野專三郎	海岸町	石造トタン葺一棟	四五	100,000

十工場

○印工場調査規則第一條該當工場  
(工場法ニヨル工場以外ノ動力ヲ有スル製造、加工、修理場ヲ含ム)

名稱	所在地	經營者	營業類別
三菱鑛業株式會社室蘭出張所 附屬造船所	祝津町一二七	三菱鑛業株式會社 室蘭出張所	船舶製造並修理
○日本捕鯨株式會社室蘭事業場	同 一一五	日本捕鯨株式會社	捕鯨其他水產物採捕
○室蘭築港事務所工場	同	室蘭事務所長平尾俊雄	築港事業
大江鍛冶工場	祝津町	大江賢孝	鍛冶業
○室蘭沃度製造工場	同 一	熊谷淳	沃度製造
○熊谷蒲鉾工場	同	同	蒲鉾製造
室蘭肥料製造場	同	今井五三郎	魚粕製造



○高橋蒲鉾工場	祝津町四四	高橋要吉	蒲鉾、海産物、魚粕製造
○エリザクラブ商會室蘭工場	築地町一二五	エリザクラブ商會	輸出毛蟹罐詰製造
○築地鐵工場	同	合資會社 築地鐵工場	鐵工業
○加集製綿工場	小橋内町二六	加集荒市	製綿
○津島海産物加工場	同 一四三	津島忠藏	海産加工
○上松蒲鉾工場	同 一一六	上松徳次郎	蒲鉾製造
○金崎蒲鉾工場	同	金崎喜郎	同
○大多鐵工場	同	大多吉六	鐵工業
○室蘭水産工業株式會社工場	同 二二	室蘭水産工業株式會社	肝油精製、水産物加工
○眞吉蒲鉾製造場	小橋内町	眞吉佐一郎	肥料製造業
○伊藤鑄物工場	同	伊藤七郎	鑄造業
○田村鐵工場	緑町五七	田村時太郎	鐵工業
○今井蒲鉾工場	同 二四	今井五三郎	蒲鉾製造
○入舟海産蒲鉾製造場	港町二	入舟海産蒲鉾會社	同
○眞野鐵工場	同 九六	眞野長太郎	鐵工業
○村越蒲鉾製製造場	同 二四	村越和七	蒲鉾製造
○白鳳堂印刷所	同 一〇七	大板尙三	石版印刷

○宮精米工場	港町	宮幸助	精米
○丸岩製材工場	海岸町	丸岩合名會社 小田島仁平	製自動車修理材
○日の出サービス工場	同	本間文藏	自動車修理業
○山口鐵工場	海岸町五	山口定吉	鐵工業
○下村鐵工場	同 一	下村豊吉	同
○上野蒲鉾製造場	同 二七	上野ユキ	蒲鉾製造
○北海道炭礦汽船株式會社 コンヤ修繕工場	海岸町	北海道炭礦汽船 株式會社室蘭出張所	石炭積込機修繕
○八戸木工工場	同	八戸宥一郎	製材
○室蘭毎日新聞社工場	同 三三	室蘭毎日新聞社	新聞刊行
○室蘭新報社工場	同 六三	室蘭新報社	同
○野副活版所	同 三六	野副二郎	活版印刷
○室蘭印刷株式會社工場	泉町三六	室蘭印刷株式會社	同
○宮清酒醸造場	澤町	宮幸助	酒造業
○共成株式會社精米場	大町七三	共成株式會社室蘭支店	精米
○津田清酒醸造場	同 一〇二	津田喜平治	酒造業
○北海道飲食株式會社工場	常盤町一五	北海道飲食株式會社	飲料水製造
○古谷製菓場	同 五	古谷雄太郎	菓子製造



十工場

○金澤鐵工場	○高橋蹄鐵場	○富家製綿場	○村越蒲製場	○木村木工場	○小林酒造場	○小笠原家具製作所	○室蘭朝日新聞社工場	○筒井印刷所	○三秀堂印刷所	○大内鐵工場	○三浦嘉輔製場	○仲川慶三製場	○篠原豐市製場	○松本吉次製場	○小原吉次製場	
常盤町八	濱町五〇	同	同	同	同	同	同	同	同	同	同	同	同	同	同	
吉田初三郎	堀井銀治	中野喜四郎	石川増次郎	加藤松三郎	佐藤門助	室蘭自動車株式會社	辻安太郎	金澤常吉	外山忠太郎	村井孝司	氏家新右門	高橋米太郎	賀川庄太郎	立澤鐘吉	深見治三郎	鈴木三太郎
紙袋製造	豆腐製造	同	鐵工	製綿	蹄鐵	家具建具製造	新聞刊行	活版印刷	同	同	同	同	同	同	同	同
造	造	造	業	業	業	業	業	業	業	業	業	業	業	業	業	業

十工場

○金澤鐵工場	○高橋蹄鐵場	○富家製綿場	○村越蒲製場	○木村木工場	○小林酒造場	○小笠原家具製作所	○室蘭朝日新聞社工場	○筒井印刷所	○三秀堂印刷所	○大内鐵工場	○三浦嘉輔製場	○仲川慶三製場	○篠原豐市製場	○松本吉次製場	○小原吉次製場
千歲町一二	同	幸町六七	同	同	同	同	同	同	同	同	同	同	同	同	同
金澤鐵藏	高橋寅吉	大家榮吉	青柳富士彦	村越和太郎	木村廣	小林酒造合名會社	小笠原太郎吉	室蘭朝日新聞社	筒井敬祐	幸松健	大内格藏	三浦嘉輔	仲川慶三	篠原豐市	松本吉次
鐵工	蹄鐵	製綿	活版印刷	製錘	製錘	酒造	家具建具製造	新聞刊行	活版印刷	同	鐵工	製錘	製車	製車	古物容器修理
業	業	業	業	業	業	業	業	業	業	業	業	業	業	業	業



○國田製菓工場	○不二硝子工場	○弘瀬削節製造所	○弘瀬水産加工場	○大澤蒲鉾製造場	○佐藤製綿所	○本野經木工場	○山本製粉所	○横田蒲鉾工場	○木村蒲鉾工場	○清水蒲鉾工場	○長谷蒲鉾工場	○宮道蒲鉾工場	○末廣蒲鉾工場	○藤田蒲鉾工場	○内田蒲鉾工場	○小山蒲鉾工場
本町一	榮町	同七七	同三七	同	同九〇	同六一	同六	同三	同三	舟見町七〇	同二	同三〇	同二八	同三〇	同	同
國田喜平治	横山寅次	弘瀬音作	弘瀬涉	大澤駒太郎	佐藤兼藏	本野與三吉	山本光雄	横田庄吉	木村清五郎	清水治郎吉	長谷利吉	宮道千代吉	松賀甚之助	藤田佐市	内田留吉	小山德二
製菓業	硝子器製造	削節製造	水産加工	蒲鉾製造	製綿業	經木製粉	製粉業	蒲鉾製造業	蒲鉾製造業	蒲鉾製造業	蒲鉾製造業	蒲鉾製造業	蒲鉾製造業	蒲鉾製造業	蒲鉾製造業	蒲鉾製造業

○藤村蒲鉾場	○後藤蒲鉾場	○田中蒲鉾場	○福地鐵工場	○吉田造船所	○日本製鋼所室蘭工場	○佐々木製綿所	○富樫製綿所	○坂本豆腐製造場	○氏家蒟蒻製造場	○白戸印刷所	○佐藤醬油釀造場	○田中鐵工場	○内藤豆腐製造場	○横山製綿所	○平田製菜場	○石井製麵所
舟見町三七	同六一	同六一	同五	同七一	茶津町	母戀北町五	同四五	同三一	同七一	同二六	母戀南町二六	御前水町一一	同	同	同	同
藤村庄三郎	後藤幸作	田中金作	福地庄松	吉田千次郎	株式會社 日本製鋼所室蘭東工場	佐々木時五郎	富樫辰義	坂本彌吉	氏家小一郎	白戸敏男	佐藤圓十郎	田中高次郎	内藤勝己	横山喜重郎	平田新太郎	石井兼吉
蒲鉾製造	同業	同業	鐵工業	造船業	製鋼業	製綿及挽物業	製綿業	豆腐製造	蒟蒻製	石版印刷	醬油、味噌釀造	鐵工業	豆腐製	製綿業	製菜業	製麵業







十一 諸組合の団体

履物商組合	洗濯業組合	染物商組合	洋服裁縫業組合	トランプク業組合	人力車業組合	置屋組合	浴場組合	理髮業組合	旅館業組合	煙草小賣人組合	産物卸賣市場仲買商組合	室蘭公設市場組合	沖商組合	水産製造加工組合	青果商組合	即席料理組合
小久保文太郎	佐藤要太郎	三平宇一郎	伊勢野常藏	竹林市郎	阿部金次郎	八尋徳吉	沖野與三松	笹沼榮藏	本多義五郎	松岡喜八	富田作市	吉田貞次郎	高谷福三郎	平井福治	小川定七	高橋惣吉
同	同	同	同	同	同	同	同	同	同	同	同	同	同	同	同	室蘭市濱町

一五 一三 一〇 一二 九 八 三五 二八 七五 一三 一二七 一二八 一五 五〇 二〇 一五 三七

十一 諸組合の団体

靴商組合	時計商組合	銅鐵板商組合	指物商組合	屋根枳商組合	木材商組合	土木建築請負業組合	書籍商組合	藥業組合	古物商組合	大工職組合	疊職營業組合	牛馬商組合	石炭小賣人十日會	石炭同業組合	荷役業者八日會	御前水商店組合
伊藤辰次郎	寺島好助	遠藤政治	高橋鐵藏	中田松次郎	三浦嘉輔	谷万吉	幸松健	多田昌治	(代) 榊引登茂治	千葉重政	高苗米吉	横山多三郎	輪	同	同	村田佐一郎
同	同	同	同	同	同	同	同	同	同	同	同	同	同	同	同	御前水町

四九 七 三 五 二 一六 二〇五 一八 一五 三六 一七 一三 一四 一七 一六 九



十一 諸組合の団体

母戀商店聯合會	小幡久	室蘭市母戀北町	四七
海岸町賣出聯合會	白井郁三郎	同 海岸町	二一
輪西實業會	矢野目清次	同 輪西町	七五
本輪西商店組合	萩原伊平	同 本輪西町	四二
組合銀行	輪番		二四

2. 勸業団体

室蘭實業組合聯合會	三浦嘉輔	室蘭市常盤町 商工會議所内	一九
-----------	------	------------------	----

3. 産業組合

室蘭信用組合	小林孝一郎	室蘭市常盤町	一、〇一五
日本製鋼所員購買組合	波川甚五郎	同 御前水町	一、九七一
室蘭購買組合	贊田晴松	同 千歳町	三二七

4. 商業組合

室蘭薪炭小賣商業組合	森外松	室蘭市幸町	三五
------------	-----	-------	----

5. 酒造組合

室蘭酒造組合	栗林探吉	室蘭市常盤町	一一
--------	------	--------	----

十二 日刊新聞社

題	號	發行期日	發行所	社長又ハ支局長
室蘭毎日新聞	日刊	同	海岸町	鈴木要吉
室蘭朝日新聞	同	同	同	田代三郎
室蘭朝日新聞	同	同	同	佐波松雄
北海タイムス室蘭支局	同	同	同	長谷川政越郎



十三演劇場

小樽新聞室蘭支局	東京朝日新聞室蘭通信部	讀賣新聞室蘭通信部	報知新聞室蘭支局
同	同	同	同
日刊	海	常	泉
岸	盤	町	町
中原末太郎	川北長司	佐藤慶治	通谷信村金治郎

四〇

十三演劇場

名	稱	所在地	電話	名	稱	所在地	電話
室蘭劇場	(活動寫真)	千歲町二四	一五七	演藝館	(活動寫真)	輪西町	
錦座	(同)	濱町四六	四〇六	第二大國館	(同)	同	
大國館	(活動寫真)	同		第一館	(同)	本輪西町	
共樂座	(活動寫真)	母戀北町					

商工人名錄

第一類 食料品、荒物雜貨

一米、雜穀、飼糧

營業種目	種別	收營業稅	住	所	電話	商號又 ハ屋號	氏	名
米	小	三、一〇	港	町四三	六二二	三	土岐	幸吉
同	同	一四、三〇	泉	町七七	三二四	金	福士	正一郎
米、雜穀、飼糧	同	四、八〇	大	町七五	二四〇		共成株式會社	室蘭支店
雜穀、飼糧	卸小	一五、四〇	同	七三	五三四	奎	大堀	アサ
米、雜穀、飼糧	同	四、八〇	海	岸町四五	三三六	奇	淺	貞吉
米、雜穀、飼糧	仲買	三、二〇	濱	町二四	二九三	新	新保	信太郎
米	小	三、四〇	同	五〇	五五一	奧	奧村	龜之介
米、雜穀、飼糧	卸小	三、三〇	千	歲町二〇	八二五	三	田邊	勇藏

一米雜穀、飼糧







一 米穀、酒類、味噌、醬油、日用雜貨

營業種目	種別	營業收益	住 所	電 話	商號又 ハ屋號	氏 名
米穀、酒類、味噌、醬油、日用雜貨	小	一六、五〇	本町五七	八三〇	福士正四郎	
	同	二五、九〇	幸町六七	四三二	佐藤豊太郎	
	同	一五、四〇	榮町四〇	四三	文野作市郎	
	同	一三、四〇	同 六三	一一二	合名會社 熱田商店	
	同	二四、六〇	母戀北町二二	八二八	吉川市次	
	同	六、〇〇	同 四九	七三九	田邊虎三郎	
	同	八、八〇	同 四三		吉川七郎	
	同	八、九四	中島町一八六		北條榮七	
	同	一七、六〇	輪西町一九四	輪一〇五	矢野目清治	
	同	三〇、九〇	同 一八六	同 六一	小川吉右衛門	
	同	二一、八〇	同 一七七	同 二三	板田松市	
	同	九、四〇	同 一七八		山路イ子	
	同	一九、八〇	同 一八六	輪 七〇	小林勝治	
	同	一八、七〇	同	同 五八	中山孫一	
	同	八、八〇	崎守町一五八		秋山マサ	
	同	三三、〇〇	本輪西町二〇一		栗林物品配給所長瀬清次郎	

二 米穀、酒類、味噌、醬油、日用雜貨

營業種目	種別	營業收益	住 所	電 話	氏 名
米穀、酒類、味噌、醬油、日用雜貨	小	七四、〇〇	本輪西町二二二		萩原伊平
	同	一一、〇〇	同 一八六		眞川巳代治
	同	八、八〇	同 二八五		原田慶藏
	同	九、九〇	祝津町		小川留吉
	同	三三、〇〇	西小路町二六	五四一	鶴田園太郎
	同	二五、九〇	同 二八	七三〇	谷本重夫
	同	九、九〇	港町四八		新田久助
	同	一一、〇〇	同 三		高橋常治
	同	一四、三〇	同 九一	六七〇	金澤又助
	同	八、八〇	澤町二二		上口ヨネ
	同	三五、七六	同 六	一三六	内海八郎
	同	一四、三〇	同 三二		水島勇吉
	同	一九、八〇	泉町一二	六二七	越智三雄
	同	二四、〇〇	同 七四	二三	栗林探吉
	小	二、〇〇	幕西町五六		小林三太郎
	同	一九、八〇	同 三〇		秋山藤作
	同	一一、〇〇	同 六六		桑島勇



二 米穀、酒類、味噌、醬油、日用雜貨

營業種目	種別	營業收益	住所	電話	商號又 屋號	氏名
酒類、味噌、醬油	卸小	一〇七、八〇	大町一〇二	二四	余	津田喜平治
酒類、味噌、醬油	小	三五、〇〇	同 一一七	一五九	中	渡邊榮次
酒類、味噌、醬油	卸小	二五、〇〇	同 三三	二五五	全	星井鐵藏
酒類、味噌、醬油	同	四〇、三〇	同 一〇六	一六六	五	藤田倉之助
酒類、味噌、醬油	同	九六、三〇	同 四八	二一八	丸善菅谷合名會社室蘭支店	丸善菅谷合名會社室蘭支店
酒類、味噌、醬油	同	一五、八〇	同 三九	四七七	三	今野專三郎
酒類、味噌、醬油	同	一五、八〇	同 三三	四四五	要	渡邊要治
酒類、味噌、醬油	同	四七、〇〇	同 五一	二四五	平	平井一策
酒類、味噌、醬油	同	四三、八〇	同 二七	三四七	合名會社	鈴木高次郎
酒類、味噌、醬油	同	九、九〇	同 二九	四四	合名會社	三宅清兵衛支店
酒類、味噌、醬油	同	一五、四〇	同 一六	三七二	八	八田外次郎
酒類、味噌、醬油	同	八、八〇	同 二	六二	菊正	菊正宗小賣所
酒類、味噌、醬油	同	一六、八〇	同 六三	七一三	分	香川清太郎

二 米穀、酒類、味噌、醬油、日用雜貨

營業種目	種別	營業收益	住所	電話	商號又 屋號	氏名
酒類、味噌、醬油	小	三五、〇〇	濱町一八	五二	五	海老原芳三郎
酒類、味噌、醬油	同	二、〇〇	同 千歲町四九	二八六	イ	飯田庄之助
酒類、味噌、醬油	同	三、〇五	同 三八	一一八	ウ	池田元藏
酒類、味噌、醬油	同	二、〇〇	同 二四	一八	ウ	鳴原元治
酒類、味噌、醬油	同	一四、三〇	同 四二	五四二	ウ	安達遠三
酒類、味噌、醬油	同	四五、〇〇	同 五九	七七四	ウ	林達清
酒類、味噌、醬油	同	一五、四〇	同 一二	七七四	ウ	田中仁三郎
酒類、味噌、醬油	同	一六、五〇	同 八四	七七四	ウ	松橋寅吉
酒類、味噌、醬油	同	八、八〇	同 九〇	三四五	ウ	神丸爲之助
酒類、味噌、醬油	同	三、三〇	同 一二五	七七七	ウ	土田爲久松
酒類、味噌、醬油	同	八、八〇	同 二七	八六	ウ	北口竹次郎
酒類、味噌、醬油	同	一五、四〇	同 九八	四〇九	合名會社	船橋大森商店
酒類、味噌、醬油	同	一〇、三〇	同 三六	八三三	冬	船橋鐵藏
酒類、味噌、醬油	同	一四、三〇	同 三七	八三三	冬	久保久吉
酒類、味噌、醬油	同	一五、四〇	同 六〇	八三三	冬	船橋鐵藏
酒類、味噌、醬油	同	九、二〇	同 一一	八三三	冬	平井奎次
酒類、味噌、醬油	同	八、八〇	同 八	八三三	冬	內平惣吉







四 醸造、飲料水、糀

營業種目	種別	營業	住	所	電話
食料品、雜貨	卸	二五、〇〇	海岸町八		三二七
	同	一五、八〇	同	三三	二二七
	同	一七、五五	千歲町一二		二九一
	同	一八、七〇	濱町六九		七七三
	同	四四、〇〇	同	八二	三五
	同	五〇、五〇	輪西町一二五		五六

商號又  
ハ屋號  
氏  
名

四 醸造、飲料水、糀

種別	營業	住	所	電話
酒	釀	七四、〇〇	澤町一二	二〇九
	同	二四、〇〇	泉町七四	六四六
	同	一〇七、八〇	大町一〇二	二三
	同	三三、〇九	本町一二	二四
	同	三四、九四	輪西町一二三	一六二
	同	三二、〇〇	幸町一二	六二二
	同	一七、六〇	榮町七	六二二
	同	四〇、二〇	母戀南町二八	五六四

商號又  
ハ屋號  
氏  
名

種別	營業	住	所	電話
味噌、醬油	製販	一六、五〇	御崎町六二	七四六
清涼飲料水	同	九、九〇	常盤町一五	四三三
糀	同	九、九〇	御水前町八	
糀	同	三、四二	東町二二二	

① 小林 繁  
☆ 北海道飲料株式會社  
② 菅原 常夫  
③ 合資會社 山本造酢場

五 菓子、餅、パン、餡、粉

種別	營業	住	所	電話
菓子	小	三、一〇	小橋内町一六	
菓子	同	三、二〇	港町一一	
菓子	同	八、八〇	同	七一
菓子	同	泉町七三		一八四
菓子	同	同	五二	
菓子	同	一四、三〇	同	一九
菓子	同	八、八〇	同	三一
菓子	同	二、〇〇	幕西町五八	
菓子	同	三、〇〇	海岸町五一	
菓子	同	四、五〇	同	三九
菓子	同	一四、三〇	同	三六

三福堂 木工 三太郎  
龜屋 嘉門 龜壽  
大黒屋 千葉 景造  
森永製品北海道販賣株式會社  
室蘭出張所  
合名會社 精養軒  
④ 金川 進  
八幡餅 鈴木 慶吉  
⑤ 藤田商店 中川 長三郎  
木村屋 佐藤 富太郎  
末廣堂 金子 源藏

五 菓子、餅、パン、餡、粉



五菓子、餅、パン、餡、粉

營業種目	種別	營業收益	住所	電話	商號又 ハ屋號	氏名
菓子	卸	二五、〇〇	大町三三	二五五	高島屋	星井鐵藏
菓子	小	二、〇〇	同 六六		高島屋	小町常吉
菓子	同	三、二〇	同 七三		きねや	附田又太郎
菓子	卸小	九七、四〇	同 一四	五〇五	東陽軒	米光長藏
菓子	小	一五、四〇	同 六二		滿月	中村佐喜藏
菓子	同	三、二〇	常盤町一五		加賀軒	加藤仁藏
菓子	卸小	六、〇〇	同 五	三二三	富留屋	古谷雄太郎
菓子	小	二、〇〇	同 二		富士屋	香川貴清
菓子	同	三、八七	濱町五五	五〇一	松月堂	合名會社前澤商店
菓子	卸	四五、四〇	同 八三	三五	松月堂	西田周次郎
菓子	小	一四、三〇	同 五〇		桃太樓	菊地芳次郎
菓子	製販	五八、四〇	千歳町一二	八一〇	桃太樓	國田嘉平治郎
菓子	小	三三、二〇	同 三五		三日月	別府謹吾
菓子	同	三三、二〇	同 五		高橋	澤俊二
菓子	同	五、四〇	海岸町二九	六一七	高橋	米太郎
菓子	卸小	三三、四〇	千歳町二九	八〇	高橋	嵐清吉

五菓子、餅、パン、餡、粉

營業種目	種別	營業收益	住所	電話	商號又 ハ屋號	氏名
菓子	製販	三、〇三	本町四五		こまや	和賀一
菓子	小	二、〇〇	同 六五		秋田堂	大口惠治
菓子	同	九、九〇	同 七四		大阪屋	伊藤松五郎
菓子	同	一一、〇〇	幸町五〇		林	澤田林作
菓子	同	八、八〇	同 一一三		深川	萬五郎
菓子	同	二、三〇	同 一一二		狩野	軍七郎
菓子	同	一五、一八	舟見町二七		上田	竹次郎
菓子	同	一〇、五六	母戀北町七一		北村	太次郎
菓子	卸	四五、四〇	同 七四	五六二	桃太樓	山口善幸
菓子	小	八、八〇	同 四八		堀川	秀五郎
菓子	同	一一、〇〇	同 四五		余	堀川秀五郎
菓子	同	一六、五〇	同 二八		柿下	岩藏
菓子	同	八、八〇	御前水町	三八六	合名會社	西原商店
菓子	同	二九、八〇	同	八三一	合名會社	西原商店
菓子	同	二九、八〇	同	三六四	東京堂	平村新太郎
菓子	同	八、八〇	輪西町一二三		東京堂	平村新太郎
菓子	同	一五、四〇	同 一四七	輪 一四	東京堂	平村新太郎

鳴原製菓合資會社







八冷米 九精肉、鶏卵、牛乳

營業種目	種別	收管稅業	住所	電話
草	專賣		大町一〇八	七八三
	小		濱町四五	二二三
	卸		大町三九	七

八冷 氷

水	卸小	住所	電話
同		四七、六〇 海岸町	六七
		三四、九四 常盤町七一	二〇四

九精肉、鶏卵、牛乳

精肉、鶏卵	卸小	住所	電話
同		二七、八〇 濱町一	二七七
同		二七、三三 同 四六	八六六
同		一六、三三 千歳町四〇	三七二
同		六、〇〇 母戀北町二七	二七六
同		三三、〇〇 御前水町	六五六
同		六、四〇 常盤町三一	七三二
同		八、八〇 新富町	

商號又  
八屋號  
氏  
名

室蘭煙草販賣所  
松岡喜八  
室蘭鹽元賣捌合名會社

▲株式會社室蘭產物卸賣市場  
田中義高

田村田村大作  
合名會社高谷肉店  
東海林運吉  
合名會社坂本肉店  
元岡勝次郎  
赤心會中野武三郎  
森田信太郎

一〇果實、蔬菜

果實、蔬菜	卸小	住所	電話
同		二、〇〇 泉町三八	
同		一五、四〇 同 七	
同		一六、五〇 同 三六	五二五
同		二、〇〇 同 三六	三九二
同		一五、八〇 同 三三	四七七
同		一九、八〇 同 二八	四四五
同		四三、八〇 同 四七	六四二
同		一九、八〇 大町二二	二九四
同		一八、七〇 常盤町一六	五二四
同		四〇、三〇 濱町一	五三五
同		一六、五〇 千歳町九	三六七
同		一四、三〇 幸町	一九二
同		一三、三〇 御前水町一	二五四
同		三、三〇 海岸町二七	六五六
同			六〇三

一〇果實、蔬菜

花田山吉  
佐藤イヨ  
株式會社和島商店  
早坂留之助  
田中繁太郎  
今野專三郎  
田村參太郎  
竹內才  
鈴木德松  
吉田貞次郎  
馬場千代治  
小川定七  
安達遠三  
中村正孝  
小西庄朔



營業種目 種別 營業 收益稅 住 所 電話 商號又 八屋號 氏 名

一一 鮮魚介、食料海產、蒲鉾、魚油、魚粕、其他海產物

鮮魚介	小	八、八〇	濱町七四	一八七	野口伊太郎
鮮魚介	小	八、八〇	小橋内町	八四九	西村寅松
鮮魚介	小	一五、四〇	綠町五八		中村惣太郎
鮮魚介	小	八、八〇	同 一九		米村與三松
鮮魚介	卸	一五、四〇	港町一二八		吉田政男
鮮魚介	小	八、八〇	西小路町		土井久四郎
鮮魚介	同	一五、四〇	同 一一	八八	日沼龜太郎
鮮魚介	同	八、八〇	泉町一一		秋山藤作
鮮魚介	同	一九、八〇	幕西町三〇		道又義夫
鮮魚介	同	八、八〇	常盤町六三		笹岡佐門
鮮魚介	卸小	四〇、二〇	同 四	三六八	鈴木金藏
鮮魚介	卸	一〇五、二〇	海岸町二六	一三	富田作
鮮魚介	同	二六、九〇	濱町七六	三〇一	佐藤專三
鮮魚介	小	一三、二〇	同 七〇	四一八	葛葉清太郎
鮮魚介	同	一六、五〇	同 二三	八七六	

(冷蔵船取扱)

一一 鮮魚介、食料海產、蒲鉾、魚油、魚粕、其他海產物

鮮魚介	小	八、八〇	濱町七四	一八七	櫻井新一
鮮魚介	同	一五、四〇	同 五二		高橋小八
鮮魚介	同	八、八〇	千歲町二二		早坂勝之助
鮮魚介	卸	三五、九〇	本町六〇	三九一	小林武四郎
鮮魚介	小	三、四〇	幸町一一五		室谷元三郎
鮮魚介	同	一九、八〇	同 一一五		梅田梅雄
鮮魚介	卸	二七、二〇	榮町四九	七七一	廣瀬喜太郎
鮮魚介	小	九、九〇	同 四		島谷彦一
鮮魚介	同	一七、六〇	同 六		龜井松藏
鮮魚介	同	二四、六〇	新富町八	二八九	原田善市
鮮魚介	同	五〇、六〇	母戀北町二二	五二一	大西儀三郎
鮮魚介	同	一一、〇〇	同 四七		佐藤松三郎
鮮魚介	同	八、八〇	同 一七		雲津徳太郎
鮮魚介	同	八、八〇	同 一八		岡本岩太郎
鮮魚介	同	一七、六〇	同 二一		三河正吉
鮮魚介	同	九、九〇	御前水町		門澤ス
鮮魚介	同	一七、六〇	同 一〇	六五六	森川太吉

一九

一八



一一 鮮魚介、食料海産、蒲鉾、魚油、魚粕、其他海産物

營業種目	種別	收管	營業	住	所	電話
鮮魚介	小	一九、八〇	御前水町	一	一五四	
同	同	一四、三〇	同	一〇		
同	同	二五、九〇	同			
同	同	四八、〇〇	同		二五三	
同	同	四、〇〇	同		六五六	
同	同	三三、三〇	同			
同	同	四〇〇、三〇	仲町四			
同	同	二七、三〇	輪西町一八二			
同	同	三三、一〇	同	五二六		
同	同	一八、七〇	同	一九六		
同	同	二〇、九〇	同	一二三	輪七	
同	同	八、八〇	同	一六三	同 一	
同	同	三三、〇〇	同	一五六		
同	同	五四、五〇	同	一二五	輪五六	
同	同	九、九〇	同	一〇三		
同	同	八、八〇	同	一二二		

商號又 氏名

金谷長太郎	伊藤榮次郎	新谷藤作	肥田吉作	田中キク	元岡勝次郎	今泉勘七郎	阿部カメ	高木團助	森斗米藏	川口仙市	齋藤堅治	松澤正晴	式見嘉輔	加藤喜太郎	鹿野利代
-------	-------	------	------	------	-------	-------	------	------	------	------	------	------	------	-------	------

一一 鮮魚介、食料海産、蒲鉾、魚油、魚粕、其他海産物

營業種目	種別	收管	營業	住	所	電話
海産加工	製販	一七、六〇	小橋内町一六		二六九	
鮮魚及海産加工	卸	六、三〇	緑町六五		六二八	
食料海産、魚油	卸小	二、六六	海岸町三六		一六九	
同	同	一〇、一〇	同 三六		四〇七	
同	製販	二、〇〇	同 三三		四八五	
同	小	三三、〇〇	千歳町一二			
海産加工	製販	五、四〇	榮町三七		八三二	
海産物	委	五、六六	祝津町一五		八五一	
同	卸	三三、〇〇	小橋内町			
海産物、魚油	製卸	三三、〇〇	同 一一六		五三三	
魚油、海産加工、肥料	製販	同	同 二二		七二二	
毛蟹罐詰、海産加工	同	同	築地町一二五		一九九	
海産物	委	同	海岸町三六			
海産物	卸	三三、〇〇	常盤町三八			
蒲鉾	製販	二、〇〇	祝津町四四			
同	同	八、八〇	小橋内町			
同	同	九、九〇	同 一二六			

二二

上松徳次郎	清水山太郎	株式会社野尻商店	藏田三郎	水産共同販賣所 平井福治	加賀谷松治	廣瀬	合名會社伊佐奈商會	萩原留次郎	伊部連一	室蘭水産工業株式會社	エリザクラブ商會	室蘭工場	合名會社松尾商店	榊徳兵衛	高橋要吉	眞吉佐一郎	金崎喜郎
-------	-------	----------	------	--------------	-------	----	-----------	-------	------	------------	----------	------	----------	------	------	-------	------



營業種日	種別	營業收益	住 所	電 話
蒲 銚	製販	一七、〇〇	小橋内町一六	
同	同	一八、七〇	綠 町二四	七二五
同	同	八、八〇	港 町二四	
同	同	七、五〇	同 二	三三三
同	同	八、八〇	海岸町二七	
同	同	一九、八〇	千歳町一二	五〇九
同	同	一四、三〇	幸 町一二	
同	同	二九、八〇	茶 町一〇〇	四一五
同	同	三五、四〇	同 三	二三二
同	同	二、〇〇	同 三	
同	同	五、〇〇	舟見町三〇	
同	同	八、八〇	同 六〇	八一四
同	同	二九、八〇	同 二	八一八
同	同	三九、八〇	同 三七	
同	同	三三、二〇	同 六一	
同	同	二七、三〇	同 六一	

商號又 八屋號	氏 名
上松	宮道千代吉
今井	長谷理吉
村越	清水治郎七
入舟海產浦銚	日本捕鯨株式會社
室蘭合資會社	室蘭株式會社
上野	室蘭蚶養株式會社
外山	宮道千代吉
村越	長谷理吉
大澤	清水治郎七
横田	日本捕鯨株式會社
木村	室蘭株式會社
藤田	室蘭蚶養株式會社
内田	宮道千代吉
小田	長谷理吉
金村	清水治郎七
後藤	日本捕鯨株式會社
田中	室蘭株式會社
田中	室蘭蚶養株式會社

營業種日	種別	營業收益	住 所	電 話
蒲 銚	製販	一三、三〇	舟見町三〇	
同	同	一八、八〇	同 二	
同	同	一四、三〇	同 七〇	
捕鯨及製造	製販		祝津町一一五	一一一
水產養殖	製販		茶 町五	

一二卸賣市場

營業種日	種別	營業收益	住 所	電 話
魚茶卸賣市場	製販	四六、六〇	海岸町	六六七
同	同	八七、七三	同	一三七

- ㊦ 宮道千代吉
- ㊧ 長谷理吉
- ㊨ 清水治郎七
- ㊩ 日本捕鯨株式會社
- ㊪ 室蘭株式會社
- ㊫ 室蘭蚶養株式會社
- ▲ 株式會社室蘭產物卸賣市場
- △ 株式會社室蘭卸賣市場



米穀味噌醬油  
鯉節、昆粉  
宇治、各國茶  
狹山、各元賣捌  
櫻麥酒

卸 小商

**力** 增岡織三商店

電話 二六四番  
振替小樽 一六七二番



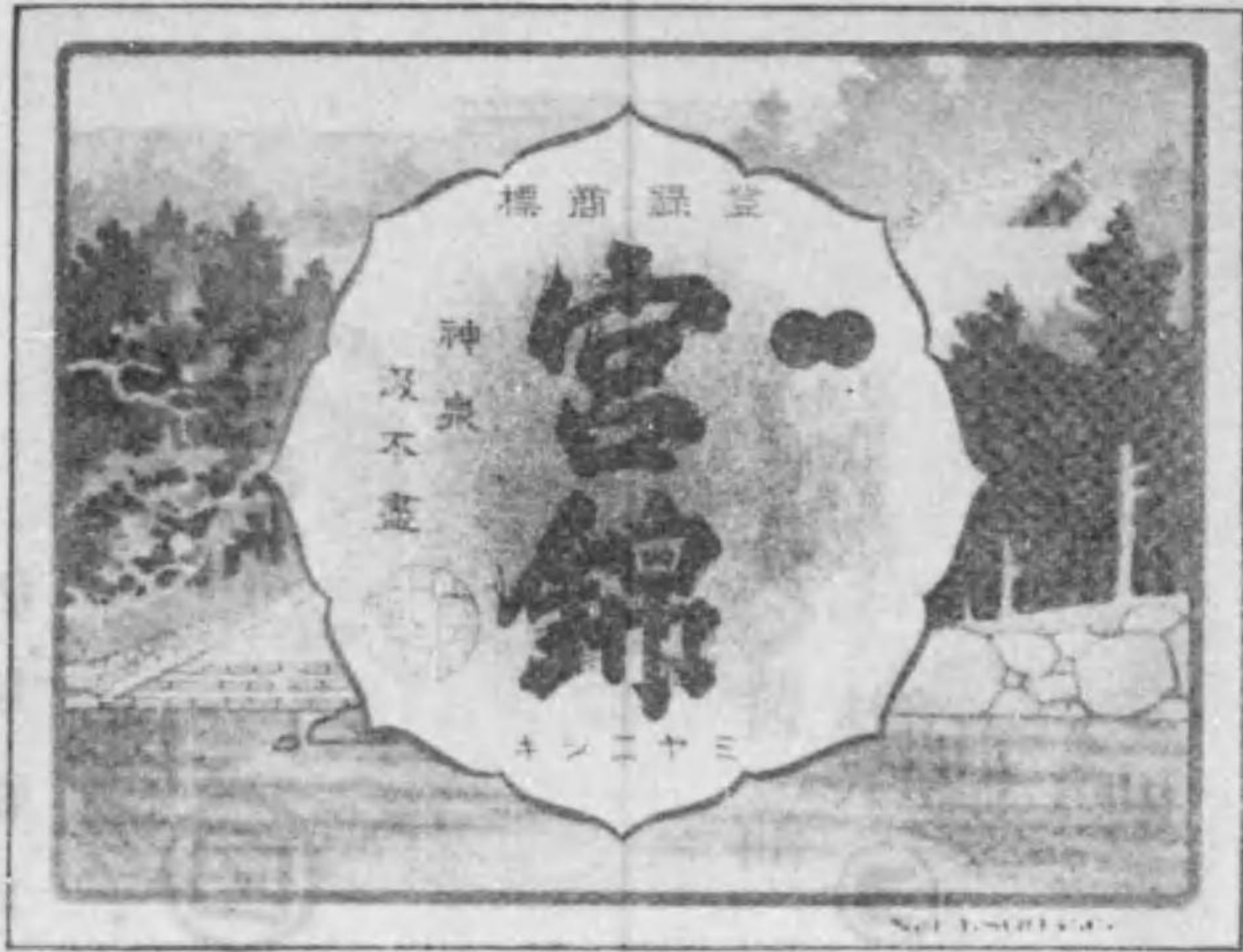
日本生命保險株式會社  
神戸海上火災保險株式會社

室蘭代理店









銘酒

宮錦  
幸樂

田宮 幸助商店

室蘭市泉町

電話 二〇九番

酒造部 室蘭市澤町一二番地

電話 六四六番

季醬油 特約  
 龜味特約 一手販賣  
 銘酒春駒特約 一手販賣  
 札幌麥酒 特約



丸善菅谷合名社會室蘭支店  
 室蘭元賣捌合名社會

室蘭市大町三十九番地  
 電話七番・振替小樽九百番



銘酒笑鷹釀造元  
酒類雜貨問屋



室蘭市泉町

栗林探吉商店

支店釀造場  
有珠郡伊達町  
電話二二三番  
振替小樽九四四八番



醬油釀造元

株式會社  
石橋彦三郎商店

室蘭出張店

室蘭市大町  
電話二一八番

銘酒香蘭釀造元



小林酒造合名會社

室蘭市本町十二番地  
電話一六二番



小林金融合資會社

室蘭市本町九番地  
振替小樽一九四五番



銘酒

仙

釀造販賣元

余津田

室蘭市大町

酒造店

電話 二四番

登錄商標

銘酒

三芳正宗  
瑞穂の香  
菊丸

釀造元

田中

室蘭市輪西町

酒造店

電話(輪西)二十番  
振替小樽五三六一番

各製菓會社特約店

室蘭市濱町八二

菓子卸問屋

西田

周次郎

電話 三十五番  
振替小樽二四七〇番

各種甘納豆、カスターラ専門  
各製菓會社特約店

製菓問屋

國田

嘉平次

商店

卸部 室蘭市千歳町十二番  
電話 八〇番  
振替小樽七六〇六番  
工場 本町二番地



和菓子司  
御菓子洋東陽軒

室蘭市大町  
電話五〇五番

青果問屋  
全竹内才商店

北海道室蘭市海岸町

商工會議所議員 店主竹内才

本店電話長五二四番  
販賣所電話四八〇番  
振替口座小樽四〇二六番

帝國農會札幌販賣幹旋所  
各府縣農會青果出荷聯合會 御指定

營業品目  
農産果實蔬菜、甘藷委託問屋  
砂糖、麥粉、澱粉、和洋酒、味噌、醬油  
諸油、麵類、製菓原料、食料品卸部

滿洲產特産物直輸入取扱  
道産、玉葱、馬鈴薯移出

三今野專三郎商店

室蘭市海岸町三十三番地(驛前)  
電話七七番六四二番倉庫四四五番

三今野商店旭川支店  
旭川市驛前 電話三九四四番

三今野商店岩見澤支店  
岩見澤町一條通リ 電話七九番





室蘭市築地町一二五番地

エリザクラブ商會

# 室蘭工場

電話一九九番

本社 エリザクラブ商會 札幌市南八、西十七、

工場 浦河工場	日高國浦河町
廣尾工場	十勝國廣尾町(電六一)
大津工場	十勝國大津村
下湧別工場	紋別郡下湧別村(電一八)
沙留工場	紋別郡興部村沙留港
雄武工場	紋別郡雄武港
頓別工場	枝幸郡頓別村(電四一)

水産加工  
肝油及  
肥料製造



# 室蘭水産工業株式会社

室蘭市小橋内町二十二番地ノ二

電話 七二二番  
振替口座小樽四〇二四番

監査役	監査役	監査役	取締役	取締役	取締役	専務取締役	取締役社長
白	清	鈴	弘	笹	久	樋	富
井	水	木	浪	保	口	田	作
郎	三	芳	金	做	久	吉	競
郎	三	藏	涉	二	吉	競	市



室蘭商工會議所議員  
室蘭海產商取引會長

室蘭市小橋内町

# イ伊部連一商店

海産肥料類  
海産魚油類  
海産魚品類  
海産干草類

電話 五三三番  
電略 (イ) 又ハ (イ)



室蘭水産工業材料友會

鹽乾魚問屋  
水産加工品  
諸乾物

室蘭市海岸町

# 三藤田三郎商店

倉庫製袋業  
機械製業

電話 四〇七番  
電略 (フ) 又ハ (フ)  
振替小樽 四二六八番

生産者より……消費者へ

室蘭市停車場前

# 室蘭水産共同販賣所

主任 平井

福治

營業科目  
海産物鹽干魚  
海産肥料  
海産魚品  
海産干草  
海産魚油  
水産製造加工  
水産品罐詰  
御土産品

電話 四八五番  
電略 (オ) 又ハ (オ)



海產物  
委託問屋

冷藏船鮪釣船取扱  
日本製鋼所指定食堂經營

**八 鈴木金藏商店**

室蘭市海岸町二十五番地  
本宅電話 一三三番  
賣場電話 三三五番  
食堂電話 六二〇番  
電話(發信)カネ八又(ハ)  
(受信)ムロランカネ八

○取引銀行(安田銀行室蘭支店  
○出張所(北海道拓殖銀行室蘭支店  
茅部郡森町棧橋前電話二六番  
虻田郡豊浦村電話三〇番  
函館市豊川町三八市場前  
電話 一八二一番

銘酒  
北の錦特約店

米穀  
雜貨商



**田邊虎三郎商店**

本店 室蘭市母戀町北町四九番地  
電話 七三九番  
支店 室蘭市千歳町十三番地  
電話 八二五番

煙草屋のお茶元賣捌所

室蘭市大町

和洋酒類  
乾物罐詰  
食料海產

**サ 澤田晴藏商店**

電話 二五七番  
振替小樽九〇二八番

生土雜飼  
果物穀料

室蘭市海岸町二七番地

**大 小西庄朔商店**

電話 六〇三番  
電話(タイ)又(ハ)一  
振替口座小樽一〇五八五番

鹽煎餅類一式  
各種煎餅生地

**泉屋米菓店**

櫻澤春吉  
室蘭市泉町五七番地

米穀類  
日用雜貨



**吉川商店**

室蘭市母戀北町二〇番地  
店主 吉川市次  
電話 八二八番

**菊正宗 小賣所**

室蘭市常盤町二番地  
電話 六十二番



◎北海タイムス  
◎小樽新聞  
◎室蘭毎日新聞  
◎東京日日新聞  
◎東京朝日新聞

外京阪諸新聞直配  
並ニ地方卸賣

室蘭市海岸町驛前

# 日林堂新聞店

店主 小林 營三

○新聞廣告取扱  
○新聞折込廣告取扱

電話 三〇四番  
振替小樽一五七二番

## 第二類 吳服太物、衣類裝身具

### 一 吳服太物

營業種目	種別	營業 收益 稅	住 所	電 話	商號又 ハ屋號	氏 名
吳服太物	小	二五、三〇	大町一四	六四一	⑧	志村 米藏
同	同	八、八〇	同 一〇九		②	西村 德彌
同	同	一七、三〇	濱町三三	七五五	分	合名會社 道場商店
同	同	三三、三六	同 二九	一九〇	分	合名會社 山万三橋吳服店
同	同	一、七六	大町一一〇		分	合資會社 丸絹絹屋吳服店
吳服、洋物	卸小	二六、三〇	海岸町三六	五一〇	分	白井 邨三郎
同	小	一三、〇〇	濱町一八	二〇八	分	關 良太
モスリ	同	九、九〇	同 四六		分	新田 要
吳服、洋物	卸小	三三〇、〇〇	千歳町一一	六二三	分	命村 芳治郎
同	小	一七、六〇	港町一六	八二七	分	酒本 留治郎
同	同	三七、六〇	母戀北町四三	六〇九	分	武藏屋 小幡 久
同	同	六、〇五	同 五三		分	武藏屋 小幡 久

一 吳服太物

二五



二洋品、雜貨

營業種目	種別	營業收益	住	所	電話	商號又 ハ屋號	氏名
吳服、洋物	小	二〇、九〇	御前水町一		六一八	京屋	土田正之
吳服、洋物	同	八、八〇	同			常規	楠館ヤス
吳服、洋物	同	一九、八〇	同			⑤	楠淺之助
吳服、洋物	同	三三、八〇	同			全	合資會社村田吳服店
吳服、洋物	同	三五、〇〇	輪西町一八五	輪	七二五	⑥	合資會社村田吳服店
吳服、洋物	同	三三、六〇	同	同	二二三	松屋	道解銀平
吳服、洋物	同	八、八〇	本輪西町二二〇			德島屋	八木榮次郎
吳服、洋物	同	二〇、九〇	同	二〇六		⑧	北林モト
洋品、雜貨	小	二六、七〇	大町四〇		一二三	⑨	大橋屋大橋爲三郎
洋品、雜貨	同	三三、三〇	同	八六	二三〇	⑩	大橋屋大橋爲三郎
洋品、雜貨	同	二七、三〇	海岸町四五		七一	モロジ屋	諸治友治
洋品、雜貨	同	一七、六〇	同	三六		⑪	大橋屋大橋爲三郎
洋品、雜貨	同	九、九〇	常盤町二		七〇四	柏屋	關忠三
洋品、雜貨	同	一七、六〇	同	三		⑫	大橋屋大橋爲三郎
洋品、雜貨	同	三五、〇〇	濱町三七		五三六	⑬	大橋屋大橋爲三郎

三洋服裁縫、仕立、既製洋服

洋品、小間物	小	營業收益	住	所	電話	商號又 ハ屋號	氏名
洋品、小間物	同	九、九〇	濱町四六			赤看板	後藤信彌
洋品、小間物	同	三三、〇〇	同	四三	一八〇	⑭	大橋屋大橋爲三郎
洋品、小間物	同	二七、三〇	同	三五	八三九	⑮	大橋屋大橋爲三郎
洋品、小間物	同	八、四〇	千歲町一二		六六一	⑯	大橋屋大橋爲三郎
洋品、小間物	同	八、〇〇	同	一二	七三八	⑰	大橋屋大橋爲三郎
洋品、小間物	同	一六、五〇	御前水町			⑱	大橋屋大橋爲三郎
洋品、小間物	同	一三、二〇	母戀南町二二			⑲	大橋屋大橋爲三郎

洋服裁縫	請	營業收益	住	所	電話	商號又 ハ屋號	氏名
洋服裁縫	同	一八、七〇	泉町六八		五三二		小林長助
洋服裁縫	同	一八、七〇	同	六八	八六八		高橋初夫
洋服裁縫	同	九、九〇	同	五〇			伊勢野常藏
洋服裁縫	同	四三、八〇	海岸町四六		四〇四	⑳	河島善藏
洋服裁縫	同	四〇、三〇	大町二五		二八二	㉑	山田善藏
洋服裁縫	同	一三、三〇	同	九六			米澤助次
洋服裁縫	同	八、八〇	同	六二	三九二		八幡喜代己
洋服裁縫	同	一五、四〇	同	二〇			淺井はつ
洋服裁縫	同	二、〇八	同	九二	一七八		合名會社福田商店

三 洋服裁縫、仕立、既製洋服



營業種目	種別	營業收益	住 所	電 話	商號又 八屋號	氏 名
三 洋服裁縫、仕立、既製洋服	請	二、〇〇	濱町一		松屋	鈴木貫二
洋服裁縫	同	三、七	千歲町九		東京屋	山田清助
萬 仕立	同	八、八〇	幸町四八		村田屋	福地一男
洋 裁縫	同	八、八〇	榮町四		△	今上正一郎
同	同	八、八〇	母戀北町五二		△	野上正一等
同	同	三、二〇	同 七一		△	野村
同	同	八、八〇	御前水町		△	合田直助
同	同	三、七〇	同		△	澤田
同	同	八、八〇	同		△	中山柳三郎
同	同	三、七〇	大町三三	二一〇	△	大橋屋
同	同	三、七〇	海岸町三六	五一〇	△	大橋屋
同	同	二、四〇	同 三六		△	水野井三郎
同	同	五、四〇	同 三六	五七	△	水野井三郎
同	同	一、九〇	濱町五二		△	石井武次郎
同	同	八、八〇	同 三一		△	石井武次郎
同	同	三、三〇	輪西町一二三		△	分船越本榮吉

四 寢具、新古衣類、ゴム及布合羽、打綿

家具及新古衣類	新古衣類	同	同	同	同	同	同	同	同	同	同	同	同	同	同	同	同	同	同	同
小	同	同	同	同	同	同	同	同	同	同	同	同	同	同	同	同	同	同	同	同
一五、三〇	八、八〇	一九、六五	九、九〇	九、九〇	九、九〇	八、八〇	三、〇〇	一五、四〇	二、〇〇	八、八〇	九、九〇	九、九〇	九、九〇	九、九〇	九、九〇	九、九〇	九、九〇	九、九〇	九、九〇	九、九〇
大町一四	濱町四五	海岸町三六	千歲町四九	濱町四六	濱町二七	小橋内町一六	濱町六九	母戀北町五	御前水町	輪西町一二三										
六四一					二六五		八五二													
志村米藏	草野志乃	合資會社谷田商店	宮本松吉	新田要	齋藤寅次郎	加集荒市	加藤松三郎	佐々木時五郎	横山喜重郎	平塚山五郎										

五 履物、傘類、毛皮、皮革製品

履物、傘類	同	同	同	同	同	同	同	同	同	同	同	同	同	同	同	同	同	同	同	同
卸小	同	同	同	同	同	同	同	同	同	同	同	同	同	同	同	同	同	同	同	同
三、七五	一、八三	二、〇〇																		
大町二八	二四	五四																		
八三一	六二五																			
合名會社金松中村屋商店	南部屋	西村廣治																		

四 寢具、新古衣類、ゴム及布合羽、打綿 五 履物、傘類、毛皮、皮革製品 二九



五 履物、傘類、毛皮、皮革製品

營業種目	種別	營業收益	住 所	電 話	商號又 ハ屋號	氏 名
履物、傘類	小	八、八〇	港町一〇三		平	山本平次郎
		九、九〇	泉町五		平	中山榮吉
		三、四〇	常盤町一		平	合名會社 伊藤商店
		三、〇三	濱町四六	七三五	平	合名會社 中島屋商店
		二七、三〇	千歲町六		平	荒木儀作
		六、三	母戀北町二三	四〇五	平	合資會社 長川商店
		八、八〇	御前水町		正	井上榮治
		八、八〇	御崎町三三		正	淺野正藤
		二、六	輪西町一八〇		正	齋藤ツメ
		九、九〇	同 一二五		安	新田乙松
		一七、六	同 一五八		安	安田武志
		八、八〇	港町四三		市	大久欣之助
		八、八〇	御前水町		市	古田フサ
		一七、六	千歲町一三	八二	市	吉田彌之助
		一九、八	大町三六	四一七	伊	伊藤辰次郎
		二四、三	同 二八		伊	大房大友
					大	大阪房吉

既製靴	馬具	ト具	同	既製靴
既製靴、馬具	馬具一式	ト具一式	同	既製靴
製販	小	小	同	同
九、九〇	三、五〇	八、八〇	二〇、七〇	二七、三〇
濱町四五	海岸町三六	同 二七	大町四〇	海岸町四五
一六〇	四五一	二六五	一二三	七一
新田幸三郎	高島寅次郎	齋藤寅次郎	大橋爲三郎	モロジ屋 諸治友

六 小間物、玩具、眼鏡、化粧品、手藝材料 (各種糸類、糸物)

小間物、玩具	玩 具	小間物、玩具	手藝材料 (各種糸類)	同	化粧品、油	同
小	同	同	同	同	同	同
八七、〇〇	八三、四〇	一五、四〇	二五、九〇	一四、三〇	一七、六〇	九、九〇
千歲町一二	同 一二	濱町五〇	大町一一	千歲町三	海岸町	千歲町一五
七三八	六六一	七〇三	八一六	四二二	八五七	九三
京極平石淺太郎	中山家秀輔	山田堤マヨ	小町屋小野光夫	乙女屋三浦與太郎	安田伊三郎	鈴木徳太郎

六 小間物、玩具、眼鏡、化粧品、手藝材料



一 百貨店、ビルデング		一 染物、洗濯		三二	
營業種目	種別	營業種目	種別	商號又 ハ屋號	氏名
化粧品、油	卸	卸	卸	山口	直次
		三、八〇	三、八〇	六〇二	
		泉町五三	泉町五三		

### 第三類 百貨店、ビルデング

#### 一 百貨店、ビルデング

營業種目	種別	營業種目	種別	商號又 ハ屋號	氏名
百貨店		百貨店		株式会社今井商店室蘭支店	
ビルデング		ビルデング		千歳ビルデング	
				六四一五	
		大町二一	大町二一	二六	
		千歳町一二	千歳町一二		

### 第四類 染物、洗濯

#### 一 染物、洗濯

營業種目	種別	營業種目	種別	商號又 ハ屋號	氏名
染物	請	染物	請		
					三平宇一郎
		一七、六〇	一七、六〇	六六九	
		濱町三七	濱町三七		

營業種目	種別	營業種目	種別	商號又 ハ屋號	氏名
染物	請	染物	請		
洗濯		洗濯			
					藤卷倉造
		一三、三〇	一三、三〇	一九〇	
		幸町三五	幸町三五		
		三、三六	三、三六		合名會社山万三橋吳服店
		濱町二九	濱町二九		
		一三、三〇	一三、三〇		内田太市
		港町七七	港町七七		
		一六、五〇	一六、五〇		高橋勝太郎
		泉町七	泉町七		
		一三、三〇	一三、三〇		烏井太寧
		大町一一二	大町一一二		
		八、八〇	八、八〇		佐藤德太郎
		常盤町五四	常盤町五四		
		八、八〇	八、八〇		木下金次郎
		母戀北町五二	母戀北町五二		
		八、八〇	八、八〇		巴屋村井七雄
		御前水町七	御前水町七	七一六	

### 第五類 製材、建築用品、木竹細工

#### 一 木材、製材

營業種目	種別	營業種目	種別	商號又 ハ屋號	氏名
製材	製材	製材	製材		
					丸岩合名會社
		一、五三	一、五三	六三九	
		海岸町	海岸町		
		二、〇〇	二、〇〇	八七七	
		同	同		
		八、八〇	八、八〇	四四一	
		本町九八	本町九八		
		五、三〇	五、三〇		奇三浦嘉輔

一 木材、製材



二 石材、珉、其ノ他建築用品

營業種目	種別	營業收益	住所	電話	商號又ハ屋號	氏名
製材	製	八七、〇〇	幸町一七	二七八	全	木村 廣
同	同	四、〇〇	仲町四	同七五	全	長濱 顯
木	卸	一五、〇〇	海岸町二	一三二	伊藤組	伊藤組室蘭出張所
同	卸小	八、八〇	千歳町六八	三四〇	東海林	吉太郎
同	卸	八、八〇	幸町九〇	二七〇	鈴木	菊五郎
同	同	八、八〇	本町三四	八五五	中村	進三郎
同	同	三、〇〇	同 一八	二一	有村	敬介
同	小	二、〇〇	榮町九七	三〇	篠原	大藏
同	卸	八、八〇	同 五	八〇九	河本	洋平
同	小	三、三〇	御崎町六一	三五九	小針	トメ
石材(石工)	卸小	二三、二〇	舟見町九七	四六	和泉	周助
珉	製販	五、四〇	千歳町一一	七五九	中田	松次郎
セメント、カーバイト	卸小	四、三三、九七	海岸町二二	四一	株式會社	栗林商會
セメント、カーバイト	同	三六、九四	濱町六八	二六六	株式會社	三田商店室蘭支店

二 石材、珉、其ノ他建築用品

第六類 家具、古物

一 疊、疊表、敷物

營業種目	種別	營業收益	住所	電話	商號又ハ屋號	氏名
土管、煉瓦	卸小	七四、〇〇	海岸町三三	三三〇	飯川	平井 賢治
左官用其他建築材料	卸	三、三〇	大町九二	一〇二	◎	
經木	製販	三、二〇	榮町一一	六六二	◎	本野 與三吉
折物	同	二、〇〇	母戀北町五		◎	佐々木 時五郎
竹箱	同	三、二〇	泉町四四	五二八	甲	中者 富吉
同	小	八、八〇	幸町一一五		乙	長森 徳吉
同 (製品)	同	八、八〇	常盤町七五		キ	藤田 喜三郎
疊、表、敷物	卸小	三、〇〇	濱町二六	六四	△	高苗 貞治
疊、表	小	一、〇〇	幸町一一六		◎	田澤 盛一

三 木竹細工 一 疊、疊表、敷物



二 家具、建具

營業種目	種別	營業收益	住所	電話	商號又 ハ屋號	氏名
疊、敷物(建具)	小	八、八〇	常盤町四七	三九〇	加藤	留吉
疊、敷物(建具)	卸小	三、九〇	千歲町一一	一六一	平山	春吉
表	同	二、五〇	大町一一六	四三八	外山	太郎
表	同	二、六〇	同 二八	二四七	小西	福藏
家具、建具	小	八、八〇	港町六三		前田	政一
家具、建具	製	二、〇〇	泉町一五		近江	隆知
同	卸小	一九、八〇	海岸町四六		宮川	清記
同	同	四、三〇	大町八六	四五二	松並	フユ
同	小	二、五〇	千歲町一一	五六七	合名會社	皆葉商店
同	製	一四、三〇	同 一二		高橋	鐵藏
同	同	一九、八〇	同 四一	七八	杉山	兼五郎
同	同	三、〇〇	幸町		小笠原	太郎吉
同	小	一五、四〇	同 一一二		千葉	榮三郎
同	製	三、三〇	本町二		若松	與三郎
同	同	一五、四〇	同 二		伊藤	吉太郎

三 陶磁器、硝子器

家具、建具	種別	營業收益	住所	電話	商號又 ハ屋號	氏名
家具、建具	小	八、八〇	母戀北町四〇		菊地	庄七
同	同	一六、五〇	御前水町		細川	乙吉
同	同	一五、四〇	同		藤田	要藏
同	同	一八、四八	同 五一		橋本	ツタ
同	同	一九、八〇	輪西町一四一		伊藤	清次郎
塗物	製	八、八〇	幸町九八		齋藤	五三郎
陶磁器、硝子器	卸小	四、一〇	海岸町四八	三五二	目黒	平治
板硝子	同	九、九〇	同 五〇		石川	政
同	同	三、六〇	濱町六八	二六六	株式會社	三田商店室蘭支店
硝子器	製販	二、二〇	千歲町一四	一三一	横山	寅次
陶磁器、硝子器	卸小	四、五〇	大町七〇	一四〇	小川	熊雄
同	小	一六、〇六	輪西町一三四		川原	長藏
古物	同	八、八〇	常盤町二七		重左	重吉
三 陶磁器、硝子器	同	八、八〇	千歲町一二		岡田	梅十



吳太洋洋  
服物物服



白井吳服店

フリチストーンタイヤ  
アサヒ地下足袋

代理店

室蘭市海岸町  
電話五百十番  
振替小樽二九六八番

營業種目	種類	營業收益	住所	電話	商號又 ハ屋號	氏名
古物	小	三、二〇〇	幸町四六			加賀賢藏
同	同	八、八〇〇	同 一			小川辰藏
同	同	八、八〇〇	同 四九			志村倉十藏
同	同	四、八〇〇	同 四六			中田仁三郎
同	小	九、九〇〇	本町八二			小關寅藏
同	卸	三、〇〇〇	同 二			小原吉治
同	仲	二、〇〇〇	舟見町三四			伊東林藏
同	小	二、〇〇〇	輪西町一四一			藤野由太郎



洋服ハ…………堅實主義

日毛優秀羅紗  
英國高級品扱

國有鐵道購買指定商  
株式會社日本製鋼所御用



前田洋服店

店主 河島義一

室蘭市海岸町48番地  
電話 4 0 4 番  
振替口座小樽5819番

玩化小  
粧間  
具品物



京

極

屋

商

店

店主 平石淺太郎

電話 七三八番

度量衡器販賣所

室蘭市千歳町

毛太吳  
織  
物物服  
商



中

村

吳

服

店

室蘭市千歳町

電話 六二三番



八期年

# 室蘭履物商組合

組合長 小久保文太郎  
副組合長 天谷忠雄

伊藤 榮治  
井上 柏太郎  
石郷岡 廣治  
西村 廣治  
富田 貞藏  
中山 平次  
山本 儀次  
荒木 儀三  
相茶 義郎  
新谷 多三  
佐藤 金五  
塩川 齊郎

善主實望

靴既靴  
附ム製製  
屬長品造  
品靴各各  
一切類種種

千代田機械製靴株式會社  
セールスメンバ

# 余ヨシダ製靴店

室蘭市千歳町一三  
電話 八二番

建築材  
床廻材  
へニヤ  
ハ材、米  
材板材般

室蘭市本町

# 奔三浦製材店

電話 四四一  
振替小樽 一四七〇九番  
發電略號 (三) 八八(三)  
私書函室蘭十六號

製材丸太  
檜材杉材  
天板、床廻材  
天井材、ニヤ板  
建築材、へニヤ板

室蘭市海岸町公設市場前

# 天篠原木店

電話 三〇番  
住宅 榮町九七番地



日本製鋼所熔鋼材料納品商

# 上遠野岩吉商店

室蘭市幸町  
電話 七二三番

東洋海上火災保險株式會社室蘭代理店  
日本製鋼所室蘭工場鐵納入專屬店

古銅鐵  
石油空罐  
釀造容器

問屋



# 中田商店

店主 中田仁三郎

室蘭市幸町四十六番地  
電話 五五五番  
振替 小樽五四三七番  
電略 (ナカ) 又ハ (ナ)



オハラ

ハガネ  
ヨーキ  
問屋

銅鐵部—一般金物類  
容器部—一般容器類

(社會廳官擧)  
品下披

# 小原商店

日本製鋼所鐵層  
札幌ビール會社空堀  
北海道飲料水組合指定

納入特約店

室蘭市本一町  
電話 三五八番  
電略 (オハラ) 又ハ (オ)

並ニ製鐵紙諸原料販賣



小間物  
化粧品  
洋物雜貨

# 村木虎次商店

室蘭市常盤町二  
(室蘭商工會議所前)

貴金屬  
古着卸商

# 谷田商店

室蘭市海岸町三六  
電話二二四番

室蘭市海岸町三〇番地

乗用通船  
貨物運漕業  
船舶用達

# 株式室蘭通船組

電話ツウセン  
六五番  
八五一番

室蘭市海岸町二七番地

運送業



# 室蘭田中組

電話五一七番ノ甲店用  
五七番ノ乙店主

クロバ化粧料 代理店  
ハクタク化粧料  
香油クリーム・ポー・マード製造本舗



# 鈴木康收堂

鈴木章三郎  
室蘭市千歳町十五番地  
電話九三番

## 第七類 金屬製品、機械類、油蠟

### 一金銀細工、眼鏡、銅鐵板細工

營業種目	種別	營業 收益稅	住 所	電 話	商號又 ハ屋號	氏 名
金銀細工	小	八、八〇	濱町五三	八五四	金盛堂	渡邊清三郎
眼鏡	請	一四、六六	大町六三	六五五	中正	鈴木孝一郎
銅鐵板細工	同	一三、二〇	港町一〇		孝	鈴木孝一郎
同	同	一七、六〇	泉町四四		實	實武四郎
同	同	三、二〇	同 五七		吉	吉次郎
同	同	一五、四〇	常盤町一八		又	又藏
同	同	一九、八〇	千歳町一二	一三六	石	石岡又藏
同	同	一九、八〇	同 三四	三〇八	遠	遠藤政治
同	同	一五、四〇	幸町一〇〇	七七四	下	下矢久雄
同	同	二、〇〇	本町五五		高	高橋久良
同	同	三、二〇	同 六四		佐	佐藤久藏
同	同	八、八〇	母戀北町五五		谷	谷村善太郎

一金銀細工、眼鏡、銅鐵板細工







四 時計、樂器、電氣機械器具、運動具

營業種目	種類	營業收益	住	所	電話	商號又 ハ屋號	氏名
鑄物	製	八、八〇	小橋内町			伊藤	七郎
		三、六〇	仲町二		輪一三	室蘭鑄造所	石川豐太郎

四 時計、樂器、電氣機械器具、運動具

營業種目	種類	營業收益	住	所	電話	商號又 ハ屋號	氏名
時計、蓄音器	小	六、八〇	海岸町		五四二	大賞堂	藤兼一
		一九、八〇	大町五九			西村喜助	
			同 五八		一三九	蜂屋司照男	
		六、五〇	千歲町一			合資會社 白木時計店	
		四、〇八	御前水町一			玉置見松	
		八、八〇	同			Y 横山盛吉	
		八、八〇	輪西町一九六		六二	山根樂器店	山根秀雄
		三、〇〇	大町一〇六		一二五	南部屋	小久保文太郎
		八、三三	同 二四		六二五	日蓄商會	田所恒太郎
		一三、三〇	濱町四八			柞屋波多野要次郎	
		一〇、五五	同 一一		二六八		

營業種目	種類	營業收益	住	所	電話	商號又 ハ屋號	氏名
樂器、運動具	小	一六、七六	千歲町六			文明堂	岡本公太郎
電氣機械器具	同	三〇、九〇	御前水町		七二八	學生堂	井村ふじ
	同	六、八〇	常盤町一		二〇	今最上谷次吉	
	同	八、八〇	同 二		四二九	今山本久男	
	同	七、三三	海岸町五一		七三四	今井良三郎	
	同	一、七〇	大町一一六		五三九	合資會社 鎌田商店	

五 機械工具、自轉車、荷車、馬車、造船

營業種目	種類	營業收益	住	所	電話	商號又 ハ屋號	氏名
機械工具、度量衡器	卸小	一四、八〇	大町六一		五〇六	大矢馨三	
	同	二二、〇〇	同 四三		五〇七	進藤義雄	
諸機械	委		千歲町六九		二九七	室蘭物産企業株式會社	
自働車	修	二七、三〇	海岸町		六六八	サービス工場	本間文藏
自轉車	小	二七、三〇	同 五一		七三四	イトウ	今井良三郎
自轉車、オートバイ	同	三三、三〇	大町九三			双輪商會	加賀谷千代吉
同 附屬品	同	二四、六〇	濱町九			武藤順七	
同	同	八、八〇	幸町四六			登篠原豐市	
荷車、馬車	製	二、〇〇	本町二				

五 機械工具、自轉車、荷車、馬車、造船



六 各種油類、塗料

營業種目	種別	營業收益稅	住 所	電 話	商號又 ハ屋號	氏 名
自轉車及附屬品	小	八八〇	輪西町一九〇		東輪商會	小野勘一
造 船	製		祝津町		合名會社	鈴木造船所
同	同		舟見町七一		合資會社	吉田造船所

六 各種油類、塗料

各種油類	種別	營業收益稅	住 所	電 話	商號又 ハ屋號	氏 名
各種油類	卸小	四、三三九	海岸町三〇	六〇一	函館國油組合室蘭出張所	
同	卸	六、八三	同 二二	四一	株式會社 栗林商會	
同	卸小	七、〇〇	同 三三	一四八	合名會社 伊藤船具店	
機 械 油	小	八、八〇	大町八	三三〇	平井一策	
同	卸	九、四〇	舟見町六一	五二九	山兩上野合資會社	
同	卸小	一〇〇、〇〇	海岸町四	二〇七	笹浪 徹二	
塗 料、油 類	同	四七、六〇	同 四二	一三七	合 吉澤傳次郎	
各種油及漁具消耗品	同			六八七	▲ 株式會社室蘭產物卸賣市場	

第八類 電氣事業

一 電氣事業

營業種目	種別	營業收益稅	住 所	電 話	商號又 ハ屋號	氏 名
電燈電力供給			幸町九	一三四九	室蘭電燈株式會社 北道室蘭出張所	

第九類 燃料及ピ銃砲火藥

一 薪、木炭、石炭、コークス

營業種目	種別	營業收益稅	住 所	電 話	商號又 ハ屋號	氏 名
薪	小	一五、四	港町二八	八六五	合 山田丑之助	
同	同	八、八〇	同 一〇一		笹岡忠四郎	
同	同	三、〇〇	同 一七	七五八	久葉 むね	
同	卸小	一四、三〇	泉町七七	六二二	吉 月吉次	
同	小	二、〇〇	幕西町六六		今 桑島 勇	

一 電氣事業

一 薪、木炭、石炭、コークス







營業種目	一 藥品、化學工業藥品、醫療機械、寫真材料
種別	卸小
營業收益稅	三六、九四
住所	濱町六八
電話	二六六
商號又ハ屋號	氏
氏名	株式會社三田商店室蘭支店

### 第十類 藥品、化學工業藥品、醫療機械、寫真材料

#### 一 藥品、化學工業藥品、醫療機械、寫真材料

營業種目	種別	營業收益稅	住所	電話	商號又ハ屋號	氏名
藥品、化學工業藥品、醫療器具、寫真材料	小	三五、〇〇	海岸町三六	八一七	ケイオー藥局田	所佐重
同	同	二六、〇〇	大町五八	四五	⑤ 奧村	健治
同	卸小	一六、〇八	千歲町二九	二三五	夕信光堂	多田光次郎
同	同	六、〇〇	同 一四	八五八	⑦ 東京堂	掛川七藏
藥品、化學工業藥品	同	三六、〇〇	泉町六二	七四九	眞陽堂	小松五兵衛
化粧品、藥劑師	小	一三、三〇	海岸町五一	一八一	ムロラン藥局大	塚茂助
同 醫療器具、藥劑師	卸小	四、三〇	同 五一	二八三	⑧ 萩原藥局	萩原隆行
藥品、化粧品	小	一六、五〇	大町一〇一	七六一	サクマ藥局	佐久間亮
同 藥劑師	同	八、八〇	大町一九			

營業種目	種別	營業收益稅	住所	電話	商號又ハ屋號	氏名
藥品、藥劑師	小	一七、六〇	御前水町	四一六	⑨ 多田	田昌治
藥品、化粧品	同	一六、五〇	港町一四		應來堂	柏原宅次郎
同	同	八、八〇	泉町一		⑧ 支店	萩原淳
同	同	二七、〇〇	幸町一一	七二三		上遠野岩吉
同 (日本製鋼所熔鋼材料納品)	同	一七、六〇	輪西町一九〇	輪五三	① 文明堂	伊藤孝作
同	同	一三、三〇	同 一二三	同五六	壽榮堂	諏訪壽賀
同	同	六、三〇	同 一八六	同三〇	合資會社	林三善藥房
工業藥品	卸小		同		株式會社星製藥室蘭配給所	
工業藥品	製販		同	二四七	日本製鐵株式會社	
工業原料(酸素瓦斯)	卸	一三、三〇	大町九二	一〇二	飯川賢治	

### 第十一類 書籍、文房具、紙、紙製品、蠟燭、燐寸

#### 一 書籍、文房具

營業種目	種別	營業收益稅	住所	電話	商號又ハ屋號	氏名
書籍、文房具	小	一五、四〇	海岸町四三	七四一	昭文堂門脇	豐藏

一 書籍、文房具



二 文房具、紙、蠟燭、燐寸

營業種目	種別	營業收益	住所	電話	商號又 ハ屋號	氏名
書籍、文房具	小	五、六〇	大町六三	八六〇	弘文堂	小川 爲藏
古書籍	同	八、八〇	同 九〇		古今堂	後藤 武雄
書籍、文房具	卸小	六、八〇	常盤町一	二〇	今 最上	谷次 吉
同	同	八、八〇	同 二	四二九	今 山本	久 男
同	同	三、〇〇	母戀北町四六		尙光堂	谷口 喜太郎
同	同	二〇、九〇	御前水町	七二八	學生堂	井村 ふじ

二 文房具、紙、蠟燭、燐寸

紙、文房具、蠟燭、燐寸、燐寫版	卸	三二、八〇	泉町五三	六〇二	山口 直治
同	同	八七、〇〇	大町二九	一二八	山口 直治
文房具	小	一五、四〇	同 一一三	一三〇	東 義雄
紙、文房具	卸小	九、九〇	同 五〇	七一八	渡邊 豪
文房具、洋書材料	小	八、八〇	同 一二〇		平林 まさる
文房具、燐寫版	同	一四、三〇	海岸町三六		ミドリ屋 木下 重良
燐寫版一式	卸小	五、七〇	濱町五〇	六六	二八堂 猪田 富一郎
文房具、小間物	小	二、〇〇	母戀北町四二	八六四	高川 合資會社

文房具、小間物	小	三三、三〇	輪西町一二三	輪五六	壽榮堂 諏訪 壽賀
同	同	六、三〇	同 一八六	同 三〇	合資會社 林三善藥房
同	同	八、八〇	同 一四一	同 一〇	鹽澤 文太郎

三 紙製品

ポ ー ル 箱 製販	八、八〇	大町一一〇			黒川 庄之助
紙袋一式、結束用品	二〇、三四	常盤町八		七六三	ライオン製袋所 吉田 初三郎
ポ ー ル 箱	八、八〇	本町一〇三		二九	西海谷 敬次郎

四 表具、葬具、裝飾用品

表具	請	一六、五〇	大町一四	五二六	靜嘉堂 大澤 政一郎
同	同	二五、四〇	同 一一七		文雅堂 内一 榮太郎
同	同	八、八〇	本町一一一		金野 雄二郎
造花裝飾材料、蠟燭	卸小	九、九〇	大町二〇	八七三	國華堂 佐藤 與太郎
同	同	九、八〇	泉町三三	三三一	合名會社丸小古川葬具店
同	同	一四、九七	大町一〇五	五七七	藤井 合名會社
同	同	二七、三〇	幸町一一五	八三	武田 權藏
同	同	四、〇八	御前水町一		合資會社 白木商店

三 紙製品 四 表具、葬具、裝飾用品



營業品目

船具、重油、石油、工業用品、各種塗料、計口各種器類

ライジングサン石油株式會社特約店  
 小倉石油株式會社特約店  
 日本ペイント株式會社特約店  
 關西ペイント株式會社特約店  
 關西製綱株式會社特約店



合名會社

伊藤船具店

代表社員

伊藤武夫

室蘭市海岸町二十九番地  
 電話 園一四八番  
 振替口座小樽三〇五五番



魚船マフ  
ニイイ  
ラヤン  
ロロト  
ー  
具網  
塗料

室蘭市海岸町

今吉澤傳次郎

電話二〇七番

一般藥品、有名賣藥、新藥新製劑  
消毒材料、有名化粧品各種

室蘭市海岸町

八萩原藥局

電話二八三番  
振替小樽一〇六〇三番

日本動產火災保險株式會社  
東邦火災保險株式會社  
大成火災保險株式會社  
代理店



各種文房具  
和洋諸帳簿  
事務用品  
學用品  
繪畫、額、椽

諸機械設計監督並ニ請負

とらや文具店

室蘭市大町  
電話一三〇番

書諸事製美白  
籍紙動務圖術  
雜文用用用額細  
誌具品具具工

創業明治二十四年

三最上谷商店

日本出版株式會社一掛圖地圖北海道代理店  
大阪集書堂一掛圖地圖北海道代理店  
文運堂製品道南代理店  
室蘭宣傳協會繪業書寫眞發行所  
市街地圖鄉土繪業書發行所  
室蘭市常盤町(大町十字街)

國定教科書販賣所  
中等教科書販賣所  
度量衡計量器販賣所

取引銀行  
北海道拓殖銀行  
安田銀行  
北海道銀行  
室蘭支店  
室蘭支店  
室蘭支店  
室蘭支店

電話二八三番  
振替小樽一〇六〇三番



室蘭市泉町五十三番地

紙商越山口商店

山口直次  
電話六〇二番

室蘭市海岸町

平日黑陶器店

目黑平治

電話三五二番  
振替小樽七八九七番



第十二類 印刷、印判、寫真

一 印刷業

營業種目	種別	營業收益稅	住所	電話	商號又ハ屋號	氏名
印刷	活版	一、〇〇	泉町三六	六三五	ノゾヘ	室蘭印刷株式會社
同	同	三、七〇	海岸町三六	一一一	野副	二吉郎
同	同	四〇、三〇	千歲町四七	三二六	金澤	常吉郎
同	同	九、九〇	幸町五〇	八〇五	辻	安太郎
同	同	三、三〇	本町二	六五八	富士	柳富士彦
同	同	一〇、三〇	同 八一	八四三	三秀堂	幸松
同	同	八、八〇	母戀北町四六	四六一	北斗社	筒井敬祐
同	同	八、八〇	母戀北町三八		Ⓚ	小野直勝
同	同	一七、六〇	母戀北町二六	四一二	白戸	四方山要之助
同	同	三、三〇	港町一〇七	五六五	白鳳堂	大板尚三

二 印判業、寫真業

一 印刷業 二 印判業、寫真業



一 土木建築請負業

營業種目	種別	營業收益	住所	電話	商號又 ハ屋號	氏名
印刷	製版	三、三〇	大町五八	八四二	好文堂	長松
寫真	同	八、八〇	同 六〇		江口印房	山儀
同	同	二、六〇	海岸町五二	五一	小林	林孝一
同	同	三、四〇	大町八三	二五二	太田	田金
同	同	三、三〇	幸町四	三四二	文明寫真館	溝口元
同	同	三、二〇	御前水町		猪岡	榮治

第十三類 請負業

一 土木建築請負業

營業種目	種別	營業收益	住所	電話	商號又 ハ屋號	氏名
土木	請	三、六〇	泉町二一	三四八	伊藤組	高梨龜吉
同	同	八、八〇	海岸町二	一四一	伊藤組	室蘭出張所
同	同	一、三〇	澤町二	一五〇	澁谷	岩比古
同	同	一、三〇	幕西町二〇	六三〇	輝梓組	有馬良助

營業種目	種別	營業收益	住所	電話	商號又 ハ屋號	氏名
土木	請	九、九〇	濱町五四			坂本定五郎
同	同	三、五〇	同 七八			永森照
同	同	二、九〇	千歳町六七			脇坂淺吉
同	同	五、八〇	同 四六	二五六		丸山茂十郎
同	同	八、八〇	常盤町七〇	二四八		鈴木木仁
同	同	八、八〇	同 一一〇	四八		中野佐
同	同	九、九〇	同 九二			高田喜一郎
同	同	三、五〇	幸町七六	五五七		佐藤三十一郎
同	同	八、八〇	同 一一			齋藤多
同	同	一、五〇	本町九〇	五六六		佐藤甚一郎
同	同	九、九〇	同 八九	五三		福岡仲藏
同	同	三、五〇	同 一三〇	六二九		千股喜代三
同	同	五、六〇	同 七	八六七		佐藏信孝
同	同	一、三〇	榮町五五			阿部勝太郎
同	同	三、三〇	同 六九	四三五		遠藤平治
同	同	三、八〇	同 一三	一三八		大友文三郎
同	同	八、七〇	同 五六			清野重太郎

一 土木建築請負業



二 勞力請負業

營業種目	種別	營業收益	住所	電話	商號又 八屋號	氏名
土	請	三、〇〇	榮町四九			星辰次郎
同	同	三、〇〇	舟見町九六	六六		八重樫常松
同	同	一、九、六	入江町	三〇五		株式會社飛鳥組室蘭出張所
同	同	三、五、〇	輪西町五三			酒井祐太郎
同	同	三、三、〇	同	輪一〇三		和泉政吉
勞	請	三、七、〇	西小路町三	九		石川豊太郎
同	同	三、〇〇	同			三友組 森伊三郎
同	同	一、〇〇	港町			大島組 大島岩松
同	同	二、五、〇	海岸町八	三二二		白井商會 白井與一
同	同	四、〇、七、六	同	七八〇		株式會社 室蘭運送社
同	同	四、三、三、七	同	四三二		株式會社 檜崎商店
同	同	三、〇〇	常盤町四六	四一		株式會社 栗林商會
同	同	三、三、〇	仲町三	三五		宮内幾七
同	同					齋藤滿

二 勞力請負業

勞力	請	營業收益	住所	電話	商號又 八屋號	氏名
勞	請	三、五、〇	輪西町	二二		小笠原善次郎
石炭荷役及勞力	同	六、一、〇、一	海岸町	一五六七		室蘭石炭荷役株式會社

三 看板其ノ他請負

看板	請	營業收益	住所	電話	商號又 八屋號	氏名
看	請	八、八、〇	千歲町二			北州 瀨川雄次
同	同	一、八、七、〇	千歲町四一	七〇七		立澤立澤 鐘吉
同	同	八、八、〇	幸町一一一			精巧舎 上村キク
電氣工業	同	三、七、三	常盤町一一〇	五三九		合資會社 鎌田商店
工務所	同	一、三、二	舟見町九七	六六〇		佐藤 藤守
石掃業	同	二、六	濱町七八	四六		和泉 周助
同	同	三、九、八、〇	輪西町	二八五		室蘭清掃株式會社
同	同					株式會社 富加里商會
同	同					庄 左馬之助

第十四類 運輸業

一 海運業、海陸運送業、運送取扱業、通船

三 看板其ノ他請負業



一 海運業、海陸運送業、運送取扱業、通船 二 自動車、馬車運輸業

營業種目	種別	營業收益	住所	電話	商號又ハ屋號	氏名
海運業		二、四四、八〇	海岸町二二	四三三	⑦	栗林商船株式會社
海陸運送業		三、三六	同 二九	一八	⑧	株式會社 檜崎 商店
同		四、三三、九七	同 三一	四一	⑨	株式會社 佐々木 商店
同		四七〇、六	同 三〇	三七六	⑩	株式會社 栗林 商會
運送取扱業		八、八〇	同 三〇	八四一	⑪	株式會社 室蘭運送社
同		三、四〇	御崎町四四	同 〇一	⑫	合名會社 御崎運送社
同		六、三九	東町二二〇	同 〇一	⑬	合名會社 東室蘭運送社
同		三九、三	海岸町三〇	八五	⑭	株式會社 室蘭通船組
同	船	一四、三〇	同	一二〇	⑮	日沼通船 日沼 菊次
同		七四、〇〇	本輪西町二二二	同 〇	⑯	本輪西通船 萩原 伊平
<b>二 自動車、馬車運輸業</b>						
自動車旅客運輸	運	二七、三〇	海岸町	六六八		日の出 本間 文藏
同		二〇、三	大町一一二	五七一		巴 巴自動車合資會社

第十五類 倉庫業

營業種目	種別	營業收益	住所	電話	商號又ハ屋號	氏名
自動車旅客運輸	運	二、〇〇	濱町四六	三四一		朝日 小野 寺伊藏
同		二七、六	千歳町六九	二九七	⑰	室蘭自動車株式會社
同		九、九〇	同 一六	四四〇		ミナト 高木 長榮
同		八、八〇	幸町二	三二九		△ロラン 鈴木 岱助
自動車貨物運輸	同	一八、七	海岸町	三九五		⑱ 竹林 市郎
同 (馬車)	同	八、八〇	同 二七	⑳ 五二七、乙		⑳ 田中組 田中 庄太郎
同		二四、六	幸町四〇	八八一		㉑ 岡田 政治
同		八、八〇	御前水町七一	二五三		㉒ 門澤 喜一郎
同		四八、〇〇	輪西町二六三	輪 八		輪西運輸 大坪 嘉市
馬車運輸	同	一五、四〇	濱町八一	四一一		㉓ 穴戸 拓
同 (貨物荷卸)	同	一五、四〇	同 八四	二三八		㉔ 青木 義重
同		一四、三〇	舟見町一〇	六一五		田澤 留吉

一 倉庫業



一 銀行業

營業種目	種別	營業收益稅	住所	電話	商號又 ハ屋號	氏名
倉庫業	倉	四、三三、九	海岸町二二	四三二	㊦	株式會社 栗林 商會
	同	二、四四、八	同 二九	四五二	㊧	株式會社 檜崎 商店
	同	一、五、三	同 三六	四〇七	㊨	室蘭埠頭株式會社
	同	一、四、八	大町六一	五〇六	㊩	代藤 田 三 郎
	同					大 矢 馨 三

六〇

第十六類 金融業

一 銀行業

營業種目	種別	營業收益稅	住所	電話	商號又 ハ屋號	氏名
融	銀行		海岸町五一	一一七		株式會社 北海道拓殖銀行
	同		大町五二	八一四		株式會社 北海道銀行
	同		同 八八	二〇二		株式會社 北門銀行 室蘭支店
	同		濱町二	三三〇		株式會社 安田銀行 室蘭支店
	同			三七〇		
	同			〇三		

同 同 金

二 無盡業

融	無盡		濱町一八	三三七		拓殖無盡株式會社 會場
	同		千歲町一二	三四		小樽無盡株式會社
	同		同 二八			室蘭無盡株式會社 支店

三 金錢貸付業

同 同 同 同 金

融	金錢貸付業		西小路町三	九		石川合資會社
	同		幕西町			佐藤合名會社
	同		千歲町一二			丹金融合名會社
	同		御前水町	八二四		河原利喜 松
	同		同 二六三	八		大坪 嘉 市

四 質屋業

同 同 同 同 同 金

融	質屋業		港町八〇			柴田 ナカ
	同		大町二五			安田 伊三郎
	同		濱町五〇	六六		高田合資會社
	同		同 八〇	一六八		奧居 サト
	同		同 五二			石井 彌吉

二 無盡業

四 金錢貸付業

質屋業

六一



五 證券、不動産賣買 一 埠頭並土地賃貸及賣買

營業種目	種別	營業收益稅	住所	電話	商號又ハ屋號	氏名
金 融 質		三、〇〇〇	本町二一	五二〇	鐵谷	正次
同		三、〇九	同 九	八六七	小林金融合資會社	
同		六、八〇	御前水町一	五七〇	合名會社 杉山質店	
同		三、〇〇	同		日本屋 坂本	ちよ

五 證券、不動産賣買

營業種目	種別	營業收益稅	住所	電話	商號又ハ屋號	氏名
株式公債債券現物賣買		四、八〇	濱町八二	五三〇	淺野	藤七
同		五、七	同 五〇	六六	高田合資會社	
同		三、〇九	本町一二	一六二	小林合名會社	
不動産、株式、電話	仲	一四、〇八	濱町八二	六一	進藤	文吉

第十七類 埠頭並二土地賃貸及賣買

一 埠頭及土地賃貸及賣買

營業種目	種別	營業收益稅	住所	電話	商號又ハ屋號	氏名
埠頭及土地ノ賃貸		二、四四、八〇	海岸町二二	四一	室蘭埠頭株式會社	
家屋賃貸		二九、三	濱町二九		佐野兄弟合名會社	
不動産賣買		三三、〇九	幸町一〇五		輪西殖産株式會社	
同			本町一二	一六二	小林合名會社	

第十八類 代理、仲立業

一 代理、仲立業

營業種目	種別	營業收益稅	住所	電話	商號又ハ屋號	氏名
代理業		二五、六〇	海岸町八	三二二	白井商會	白井與一
同		四、三、七	同 二二	三二七	株式會社 栗林商會	
同		四七〇、六	大町八	四一	山兩上野合資會社	
同			海岸町三〇	七八〇	株式會社 室蘭運送社	
同			同 二九	三一	株式會社 檜崎商店	
同		一九、八	濱町二〇	一一八甲	長木谷喜代助	
同			大町一二		合資會社 弘業商會	

一 代理、仲立業



仲立業	一代理、仲立業	營業種目	種別	營業收益	住 所	電 話	商號又 ハ屋號	氏 名
				一九八〇	小橋内町一	七三三		岡 本 幹 輔
								六 四

**營業品目**

三井物産會社挽材、機械、金物、雜貨類特約販賣  
 東京電氣會社製電氣用品特約販賣  
 淺香本店製スコップ、シヨベル類特約販賣  
 生命並ニ火災保險代理、船舶代理  
 三井物産會社木材、雜貨類積卸作業請負



**白 井 商 會**

電話 三二二七番

室蘭市海岸町八番地  
 三井物産會社小樽支店室蘭特約店

讀者本位

# 小樽新聞

報導迅速

小樽市港町

小樽新聞株式會社

室蘭市海岸町

室蘭支局

電話二三三番



解運送業  
勞力請負業



# 室蘭石炭役株會社

室蘭市海岸町三十一番地

事務所 一六七番

電話 物品配給所 四四六番

現場 五〇八番

# 佐々木商店

室蘭市海岸町三十一番地

電話 三十八番

# 室蘭給水株式會社

室蘭市海岸町三十一番地

電話 十八番



術技<輝+場工了セ備完



現代印刷文化は

寫眞製版から

活版版版版版版版版版版版  
 原色銅凸鉛  
 寫眞鉛凸  
 亞鉛凸  
 ビクトリア  
 コロタイヤ  
 風景繪は  
 記念寫眞  
 其他美術  
 印刷

尖銳化する寫眞戦に美術印刷を

所刷印版製眞寫西中

目丁五西通大市幌札  
 番八一七四一樓小替振 番七四九一話電

營業課目  
 金 錢 貸 付  
 代 辦 業  
 土 地 建 物 賣 買

室蘭市大町一〇八番地

全高田合資會社

代表社員 野村治三郎

北海道室蘭市海岸町(室蘭驛前)

運送業  
 回漕業



昭和運輸組

店主 菅原安吉

電話八四一番(電略ミツワ)  
 振替口座小樽一四九六六番

室蘭市海岸町驛前

其石川屋旅館

店主 青田ふく

電話 一一七番



簡易な融通  
有利な貯蓄  
給付は迅速  
入札差金即時分配

室蘭市千歳町二十八番地

# 室蘭無盡株式會社

電話五十四番  
振替口座小樽三一八三番

大衆金融ノ第一線ニ立ツ弊店へ……

基礎鞏固  
信用絶大  
業績優秀  
會員優遇



## 小樽無盡株式會社室蘭支店

社長 壽原重太郎  
支店長 吉田一治

### 第十九類 保險業

#### 一 保險業

營業種目	種別	營業收益	住所	電話	商號又ハ屋號	氏名
保險業	火生	三五、二 一九、六	千歳町三一 公園町一一	五六八		三井生命保險株式會社 室蘭出張所 日本簡易火災保險株式會社 室蘭支店

#### 二 保險代理業

營業種目	種別	營業收益	住所	電話	氏名
保險代理業	火	三五、〇	祝津町四八	二九〇	加藤藤太郎
	生	三五、〇	港町七三	四三六	高橋平藏
	火	三一、八〇	泉町五三	六〇二	山口直治
	火生	四、三三、七	海岸町二二	四一	株式會社 栗林商會
	同		同	三	株式會社 檜崎商店
	火	七、〇〇	同	三三〇	平井一策
	同		同	一八	佐々木市郎
	同		同	三三六	淺井貞吉

一 保險業 二 保險代理業



二 保險代理業

營業種目	種別	營業收益	住所	電話	商號又 八屋號	氏名
保險代理業	火	一五九、八〇	海岸町三三	六七七		今野專三郎
	火生	一五、六〇	同	六四二		白井與一
	同	七五、四〇	同	三五七		山兩商事株式會社
	同	四七〇、七六	同	八五六		株式會社 室蘭運送社
	同	四三、三〇	同	七八〇		秋原隆行
	同	二七、六〇	同	二八三		三菱鑛業株式會社
	同	九七、四〇	大町一四	三六〇		室蘭出張所
	同	一七六、〇〇	同	八五七		三浦由春
	同	一八六、八〇	同	五〇五		米光長藏
	同	二、〇〇	同	二六四		增岡織三
	同	三四、八〇	同	七五〇		大矢馨三
	同	三一、三七	同	六六		西村廣治
	同	二〇五、三〇	同	六二五		野村治三郎
	同	一六、五〇	同	六四一		小久保文太郎
	同	二六、五〇	常盤町六	八一二		志村米藏
	同					荒井嘉兵衛
	同					小林孝一郎

二 保險代理業

營業種目	種別	營業收益	住所	電話	商號又 八屋號	氏名
保險代理業	火生	六六、八〇	常盤町一	二〇		最上谷次吉
	火	六六、九〇	濱町六八	四二七		安富幸四郎
	同	四四、四〇	同	三五		西田周次郎
	同	三五、〇〇	同	一五五		八尋德吉
	同	一九、八〇	千歲町二〇	一八乙		長木谷喜代助
	同	一六、八八	同	二三五		多田光次郎
	同	四四、四〇	同	五四二		林村芳治郎
	同	三〇、〇〇	同	二九一		中村茂十郎
	同	五五、八〇	同	二五六		丸山茂三郎
	同	四三、八〇	幸町四六	五五五		中田仁三郎
	同	八七、〇〇	同	二七八		木村廣郎
	同	一一、一〇	同	五三一		森浦嘉松
	同	五三、三〇	本町九八	四四一		三浦嘉輔
	同	三三、一五	同	一六二		小林武治郎
	同	二〇、九一	同	四四九		瀧田八郎
	同	一三、三〇	同	二八八		村田末平
	同	九六、六〇	同	五三		福岡仲藏



二 保險代理業

營業種目	種別	營業稅	住 所	電 話	商號又 ハ屋號	氏 名
保險代理業	生	10,330	榮町三六	四〇九		大森重太郎
同	同	一七、〇	同 七			住友助之進
同	同	九、九〇	母戀北町五一	二九九		太田深作
同	同	三、七、六〇	同 四三	六〇九		小幡久
同	同	一七、〇	御前水町	八二四		河原利喜松
同	同	一八、〇	同			橋本ツタ
同	同	三、八	同	七一五		村田佐一郎
同	同	吾、吾	輪西町二五	輪 六五		式見嘉輔
同	同	三、四、九	同 一二三	同 二〇		田中義高
同	同	一三、三〇	同 二〇一	同 一〇三		和泉佐吉
同	同	二五、六〇	同 二二二	同 一〇二		小笠原善次郎

第二十類 肥料、農産種子

一 肥料

營業種目	種別	營業稅	住 所	電 話	商號又 ハ屋號	氏 名
魚 粕	製販	一八、七〇	祝津町	七二五	④	今井五三郎
同	同	一、〇〇	同 四四		③	高橋要吉
同	同	九、九〇	同			小川留吉
同	同	三、〇〇	小橋内町一一六	五三三	イ	伊部連一
同	同	二、六	海岸町三六	一六九		株式會社野尻商店
同	同	三、二〇	濱町二四	二九三	勲	新保信太郎
同	同	九、七、三	舟見町六九	一七九		室蘭肥料製造合資會社
肥料	卸		大町七三	二四〇		共成株式會社室蘭支店
農 産 種 子	小	一四、三〇	港 町九一	六七〇	又	金澤又助
同	同	四、八〇	海岸町四七	五二四	企	竹内才

一 肥料 二 農産種子



一 沖商 二 船舶給水 三 海事工業

七〇

第二十一類 沖商、船舶給水、海事工業

一 沖商

營業種目	種別	營業收益	住所	電話	商號又 ハ屋號	氏名
沖商	食品	一七、〇六	海岸町二四	五三	余	山本サワ
	同	三五、〇	同 二七	三六一	利	本間忠三郎
	同	一九、〇	同 二八	二九四	分	田村參太郎
	同	七、三	同 二九	八〇七	共印	山本幸一
	同	八、〇	同 三三	二八		合資會社 町田商會
船舶給水		八、五	海岸町三一	一八		室蘭給水株式會社
海事工業(勞力)	請	一七、〇	港町四九	三二五		早川宇之助

第二十二類 驛賣、病院賄

一 驛賣

營業種目	種別	營業收益	住所	電話	商號又 ハ屋號	氏名
驛賣店	小	一六、五	海岸町室蘭驛内			島長藏
呼賣	同	三五、〇	東町		登喜和	花見多藏
同	同	八、〇	同 二六			大味榮治
病院賄	二	三三、〇	常盤町一三			加集荒市
同	同	三〇、〇	新富町			小林岩藏

第二十三類 旅人宿、料理店、飲食店

一 旅人宿

一 驛賣 二 病院賄

七一



營業種目	種別	營業收益	住所	電話	商號又ハ屋號	氏名
旅館		二、〇〇〇	港町八四	二〇六	港館	福井卯之助
		一六、五〇	同 一一九	二〇六	津輕屋	伊藤金助
		二七、九〇	同 一二一	七四五	Ⓢ創成館	合資會社 丸本創成館
		一三、二〇	泉町三二	五四七	Ⓢ	平澤喜之治郎
		三八、三〇	海岸町二七	六三七	Ⓢ創成館	合資會社 丸本創成館
		九〇、九〇	同 三六	一一七	Ⓢ石川屋	青田ふく
		三三、〇〇	濱町一	八四九	Ⓢ	道永壽一
		三三、〇〇	常盤町一〇	五四八	Ⓢ瀧山旅館	瀧山
		二七、三〇	千歳町五七	七六二	大正館	高梨
		三三、三〇	幸町一四	七一二	Ⓢ	岩田智光
		八、八〇	濱町五九		中村屋	中村
		三三、三〇	千歳町五一	五六九	仙臺屋	高橋
		九、九〇	輪西町一八六	五四	角屋	吉田

二料理、飲食店

料理	種別	住所	電話	氏名
そば		港町一四	三三三	都庵松下 與吉
割烹		泉町六九	七二六	川晴佐藤 秀吉
そば		同 七一	一四四	みはる長戸 新サ
同		同 七二	三二二	泉屋伊東 新ヨ
カフエ		同 七七		コンゴリ 壺谷 新ヨ
割烹		同 六六	一九四	梅川七社 比善
同		同 六六	六〇五	ブラザール 佐藤 善助
同		同 五二	三七五	よし兼小森 良吉
同		同 二七	六一	松源鈴木 木森 む吉
同		同 二七	五一五	室川安藤 木森 吉
同		同 五二	三〇二	室川安藤 木森 吉
同		同 二四	三二〇	二葉高橋 貞吉
同		同 一六	二一六	富士鷹西 山富士 太郎
同		同 一六	三三二	秋田屋秋田 宗之助
同		同 一六	五六三	榮亭菅原 新三郎
同		同 七二	三五〇	北洋軒米澤 新三郎
同		同 七二	一八二	〇壽し浅井 善治
同		同 七二	二七二	常盤山田 善治

二料理、飲食店















# 株式會社 檜崎商店

室蘭市海岸町二九  
電話 31番・453番・333番・457番

## 營業概況

解船、仲仕、勞力請負  
海陸、運送、倉庫  
發動機船、修理、新造  
保險、船舶代理店  
住友炭礦石炭販賣特約店  
ハクネツストーブ販賣代理店

東京海上火災保險會社  
富國徵兵保險相互會社

代理店

# 太の淺 商店

國益「米の友」道南總代理店

米穀飼料  
藥工品 商

室蘭市海岸町  
電話三三六番



自品業營

既洋綿羅  
製服  
品類布紗

室蘭市海岸町三六番地



船谷武次商店

電話 五七番  
電略(フナ)又(ハフ)  
振替口座小樽二五六二番

藥處高醫計寫  
品方級療量  
一調粧器  
般劑品械料

室蘭市海岸町(室蘭驛前)

ケイオ一藥局

田所義朗  
電話 八一七番  
振替小樽一四四〇四番  
電信略號(ケオ)又(ケ)

U. S. MACHIDA

Ships' supplier provisions and ship stores  
Export and import Muroran Hokkaido

輪出入業  
船賣込  
食料、船具、塗料

合資會社

町田商會

電話 二八番  
室蘭市驛前  
振替小樽一五〇五〇番

洋旅化運各郵收  
行裝用雜  
綫動級  
靴具品具貨  
入便高切  
印紙手靴具品具貨

モロチ屋

店主 諸治友次

室蘭市海岸町  
電話 711番  
振替小樽 12537番  
出張所室蘭郵便局舎内



割

烹

來

澤

夕

義

軒

廣東式支那料理  
東京壽し

室蘭市濱町三五番  
電話八四八番

割

烹

小

森

良

吉

よ日し資兼日使車料左會振

室蘭市海岸町  
電話六十三番

割

烹

常

盤

室蘭市

電話二七六番



室蘭驛前

株式會社

室蘭運送社

代表電話七八〇番

營業所 室蘭、伊達紋別、夕張、新夕張、鹿ノ谷

日高國浦河町

株式會社

日高運送社

電話 三三番

營業所 日高三石、春立、浦河、幌泉

日高國浦河町

株式會社

日高貨物自動車株式會社

電話 五五番

昭和九年三月末に於ける

# 室蘭市の商工業者調査

室蘭商工會議所

## 目次

第一節 商工業總數……………	二
一、室蘭市内に於ける商工業總數……………	二
二、直接關係としての營業數……………	三
三、間接關係としての營業數……………	三
第二節 商工業者の種類……………	四
一、商業の種類と世帯人口との歩合……………	四
二、工業の種類と世帯人口との歩合……………	七
第三節 商工業の分布……………	九
一、商工業の分布と世帯人口との歩合……………	九
第四節 仕入及販賣關係……………	三



