

0 1 2 3 4 5 6 7 8 9 30 1 2 3 4 5  
5m

始



14.4

14.4-115



\*1200600128395\*

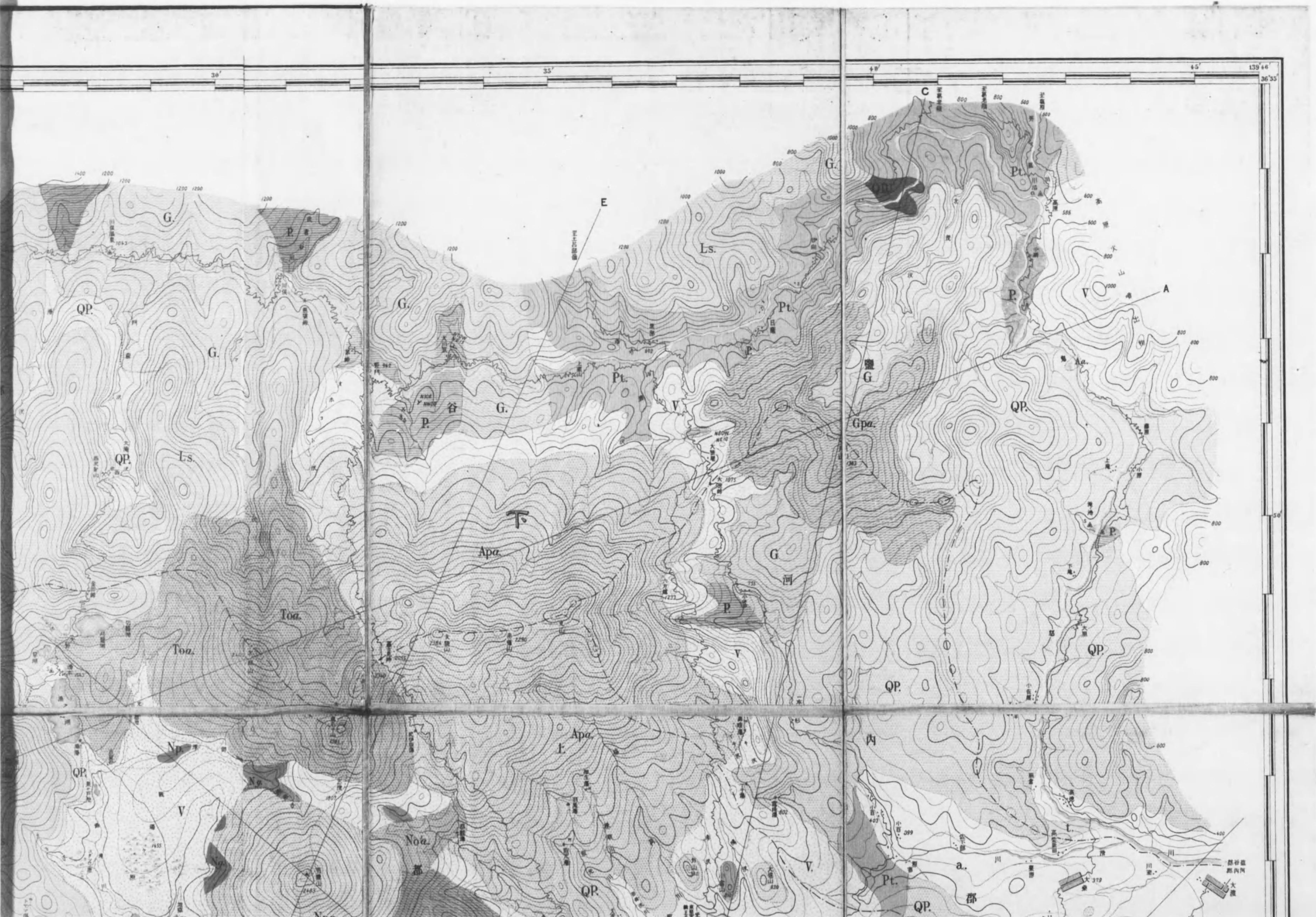
日光火山地形及地質圖

震災豫防調查會報告  
第二十七號附錄  
完

商國圖書館



露光量違いの為重複撮影





露光量違いの為重複撮影





# 日光峯山麓

域 地

## 地形及地質圖

齋藤讓踏査及製圖

明治三十三年





# 日炎火山彙

地 域

## 地形及地質圖

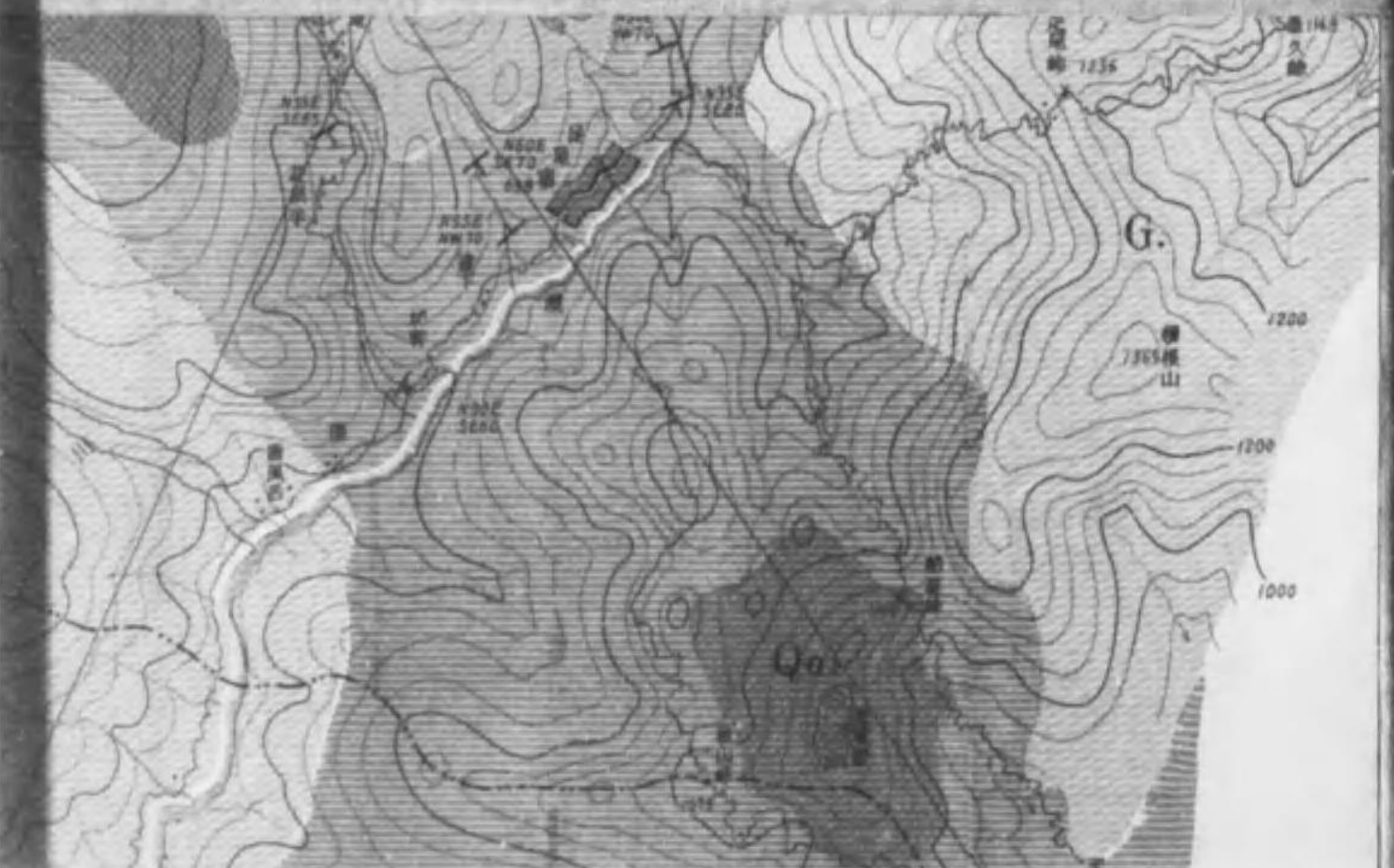
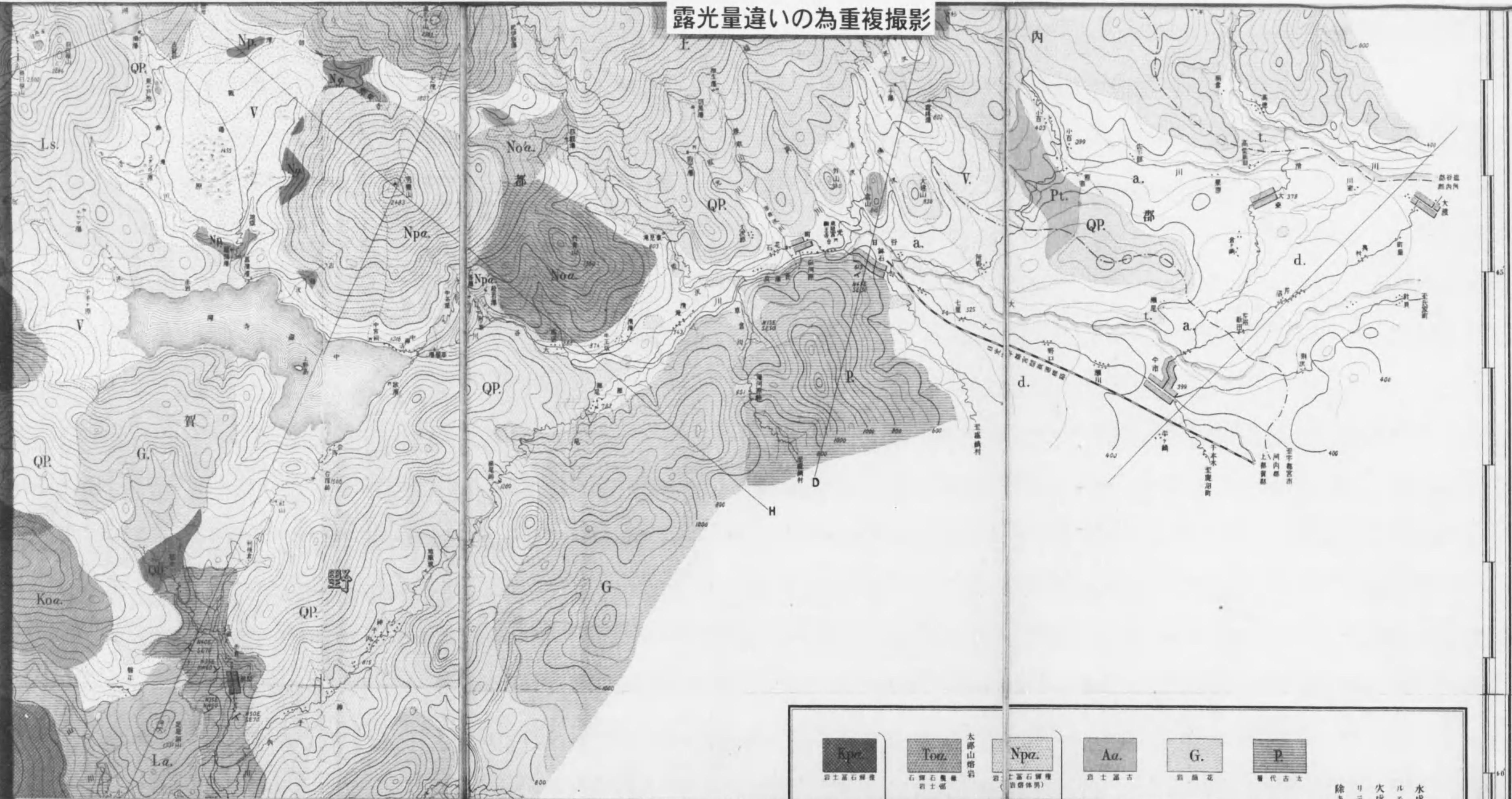
齋藤讓踏査及製圖

明治三十三年





露光量違いの為重複撮影



<b>Kpa.</b> 石土流石層	<b>Toz.</b> 太郎山礫岩 石土流石層 石土層	<b>Npa.</b> 石土流石層 石土層	<b>Aa.</b> 石土流石層	<b>G.</b> 石土流石層	<b>P.</b> 石土流石層
<b>Koa.</b> 石土流石層 石土層	<b>Apr.</b> 赤塚山礫岩 石土流石層 石土層	<b>Npa.</b> 石土流石層 石土層		<b>QP.</b> 石土流石層	<b>t.</b> 石土流石層
<b>Kag.</b> 石土流石層 石土層	<b>Gpa.</b> 月山礫岩 石土流石層 石土層	<b>Noa.</b> 石土流石層 石土層 (石土層大)	<b>Ls.</b> 石土流石層	<b>Pt.</b> 石土流石層 石土層	<b>d.</b> 石土流石層
		<b>Noa.</b> 石土流石層 石土層 (石土層大)	<b>La.</b> 石土流石層	<b>QD.</b> 石土流石層	<b>a.</b> 石土流石層

**説 色 解**

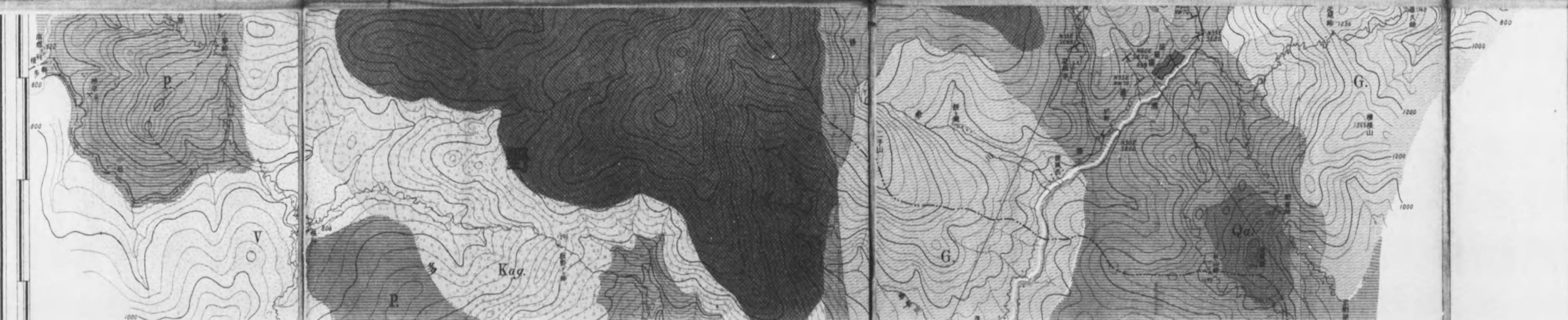
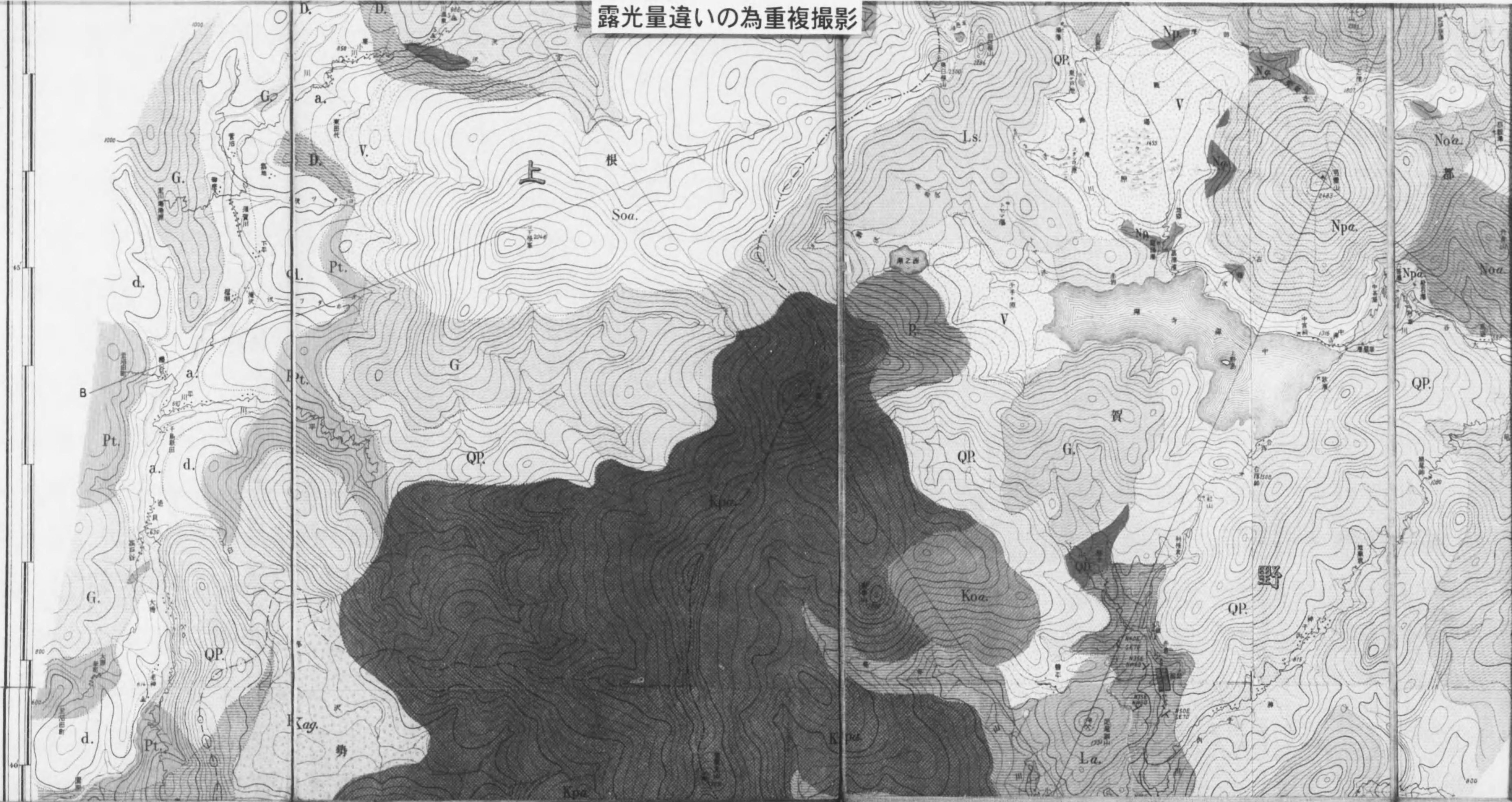
水成  
岩ハ太キ平行欄線ヲ以テ示シ地層砂礫、浮石等ノ如キ近代  
ルモノハ細点ヲ以テ示ス  
火成  
岩ハ重ニ相交叉シテ方形、菱形、三角形ヲナスカ如キ太キ若  
リテ示シ一般ニ紅色ニヨリテ岩石ノ主成分タル石英ヲ代表セシム  
除キ  
シノ概観石ハ黄色ニヨリテ代表セシム







露光量違いの為重複撮影





露光量違いの為重複撮影



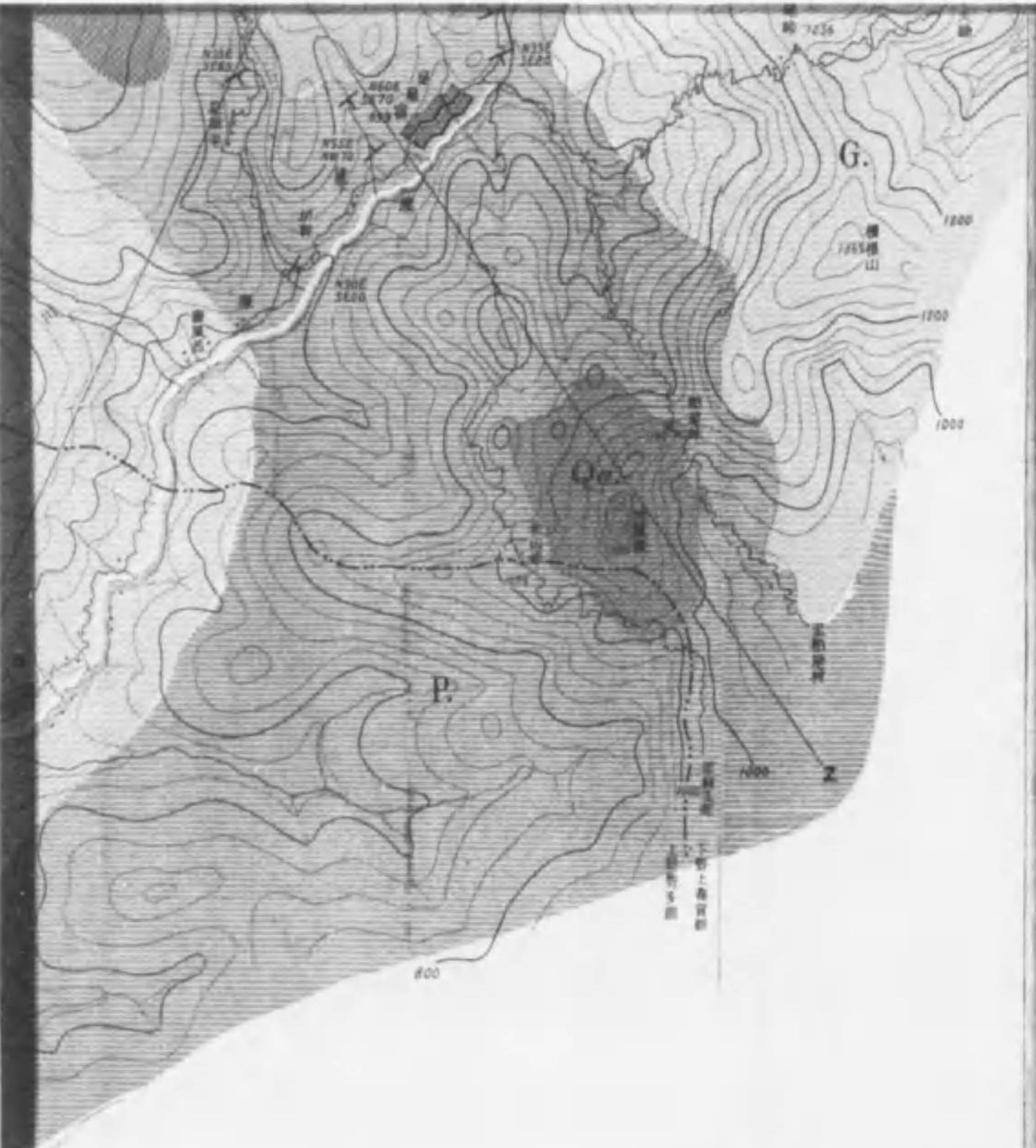


露光量違いの為重複撮影

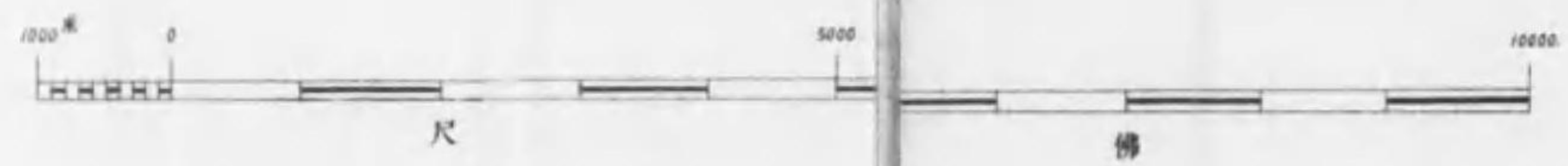
設色解

岩ハ太キ平行構造ヲ以テ示シ地層、砂礫、浮石等ノ如キ近代ノ堆積ニカクハ粗粒ナ  
ノハ細点ヲ以テ示ス  
岩ハ重ニ相交又シテ方形、菱形、三角形ヲナスガ如キ太キ若シテハ細キ平行線ニヨ  
示シ一般ニ紅色ニヨリテ石ノ主成分タル石英ヲ代表シ又輝石富士岩中(黒地岩)ヲ  
ノ標記石ハ黄色ニヨリテ代表セシム

<b>Koz.</b> 石礫石塊層 富士基	<b>Apa.</b> 石礫石塊層 富士基	<b>Npa.</b> 石礫石塊層 富士基(砂礫層)	<b>QP.</b> 石礫石英	<b>t.</b> 輝石三層
<b>Kag.</b> 石礫石塊層 富士基	<b>Gpa.</b> 石礫石塊層 富士基	<b>Noa.</b> 石礫石塊層 富士基(砂礫層)	<b>Ls.</b> 石礫地層白	<b>Pt.</b> 石礫地層石 礫地層
<b>V.</b> 層山火	<b>Soa.</b> 石礫石塊層 富士基	<b>Noa.</b> 石礫石塊層 富士基(砂礫層大)	<b>La.</b> 石礫地層花	<b>QR.</b> 石礫石英石
		<b>Ng.</b> 石礫石英塊層	<b>Da.</b> 石礫石英	<b>D.</b> 石礫
		<b>Np.</b> 石礫石英層 (砂礫層)	<b>Qa.</b> 石礫石英	<b>P.</b> 石礫小



一之分千五 七尺縮



記号

合	河	村	路	鉄	路	道	地	布	河	河	湖	山
橋	社	落	巴	道	路	地	布	河	河	湖	山	湖
上	古	♀	♀	♀	♀	♀	♀	♀	♀	♀	♀	♀
切	走	鉛	銅	銀	金	鐵	銅	鐵	鐵	鐵	鐵	鐵
斷	向	礦	礦	礦	礦	礦	礦	礦	礦	礦	礦	礦
方	斜	礦	礦	礦	礦	礦	礦	礦	礦	礦	礦	礦
向		礦	礦	礦	礦	礦	礦	礦	礦	礦	礦	礦

面

像

一之分萬五拾尺縮

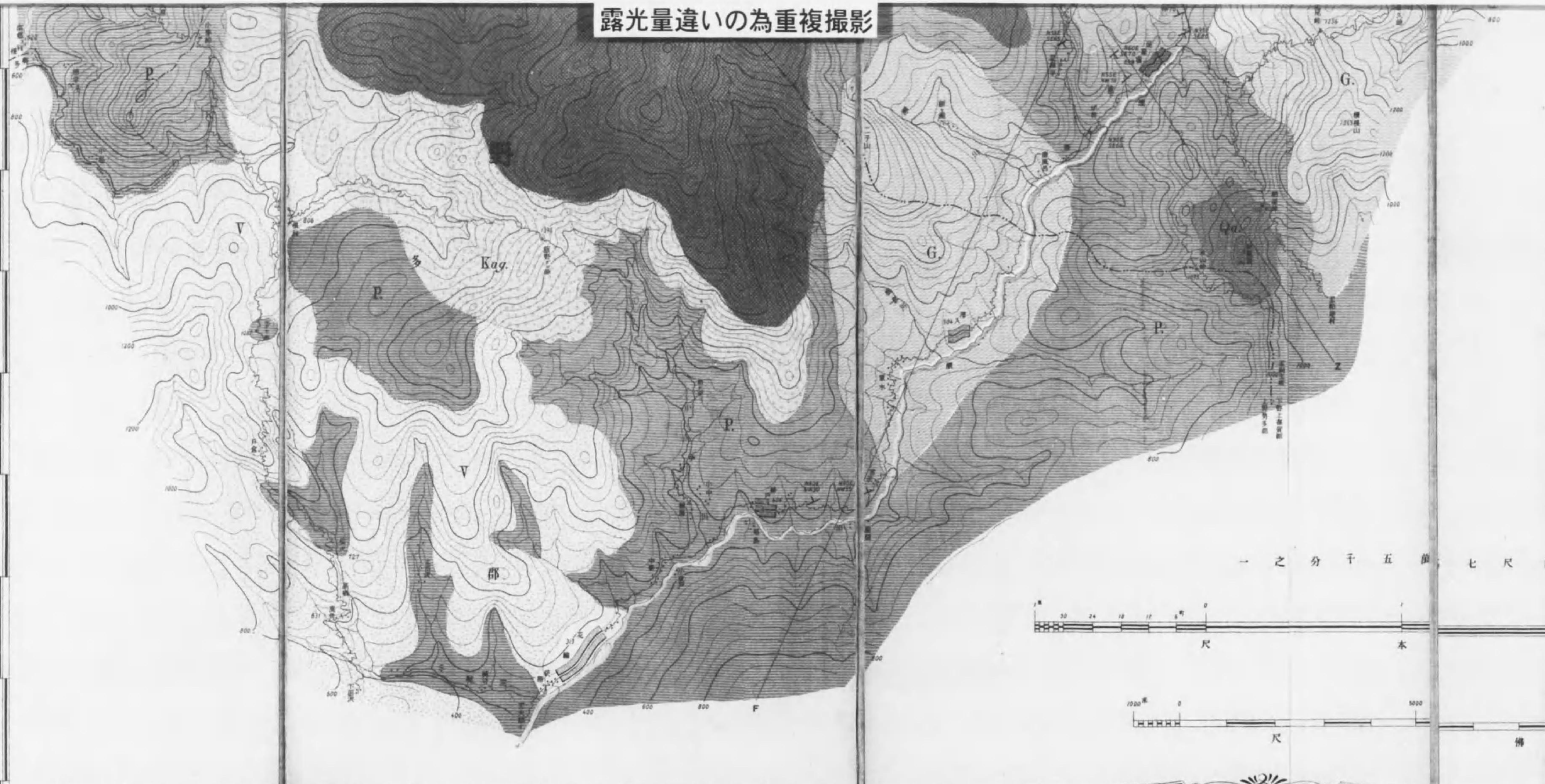








露光量違いの為重複撮影



一之分千五倍七尺縮



圖

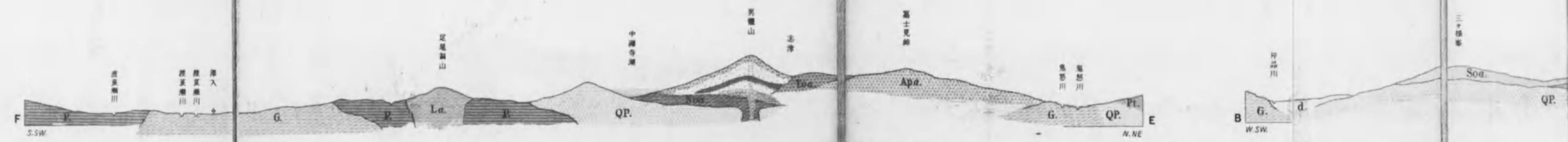
面

北

像

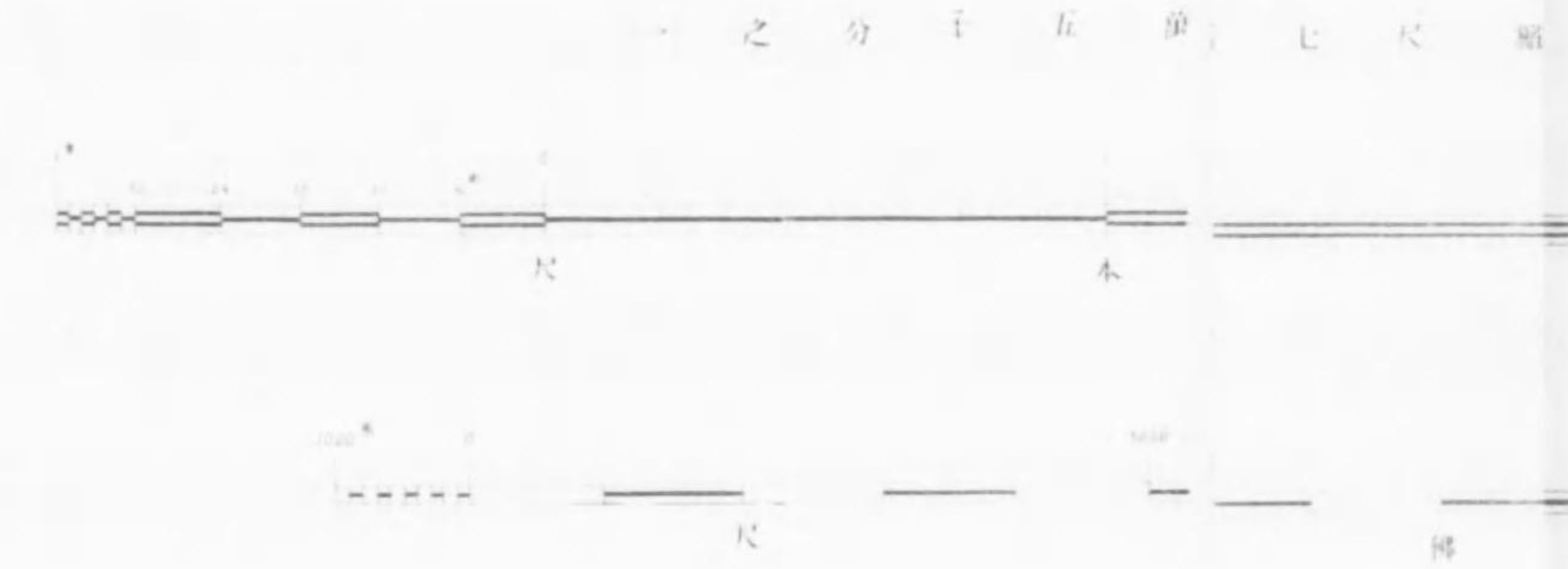
一之分萬五拾尺縮

一之分萬五拾尺縮





露光量違いの為重複撮影



全圖

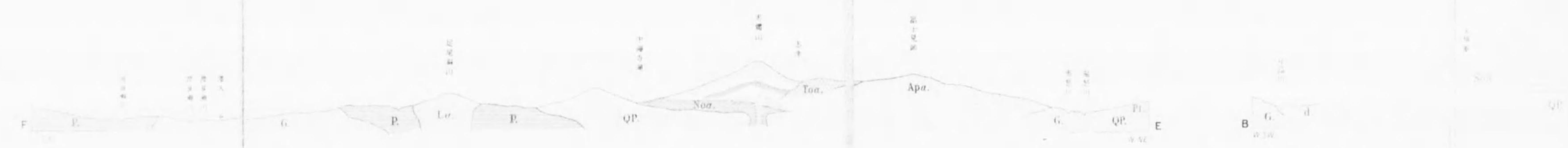
五回

北四

八塚

之 分 萬 五 拾 尺 縮

之 分 萬 五 拾 尺 縮









露光量違いの為重複撮影

Ng.	Da.	D.
Np.	Qa.	P.

重複撮影の  
順序は  
上から  
中下地行



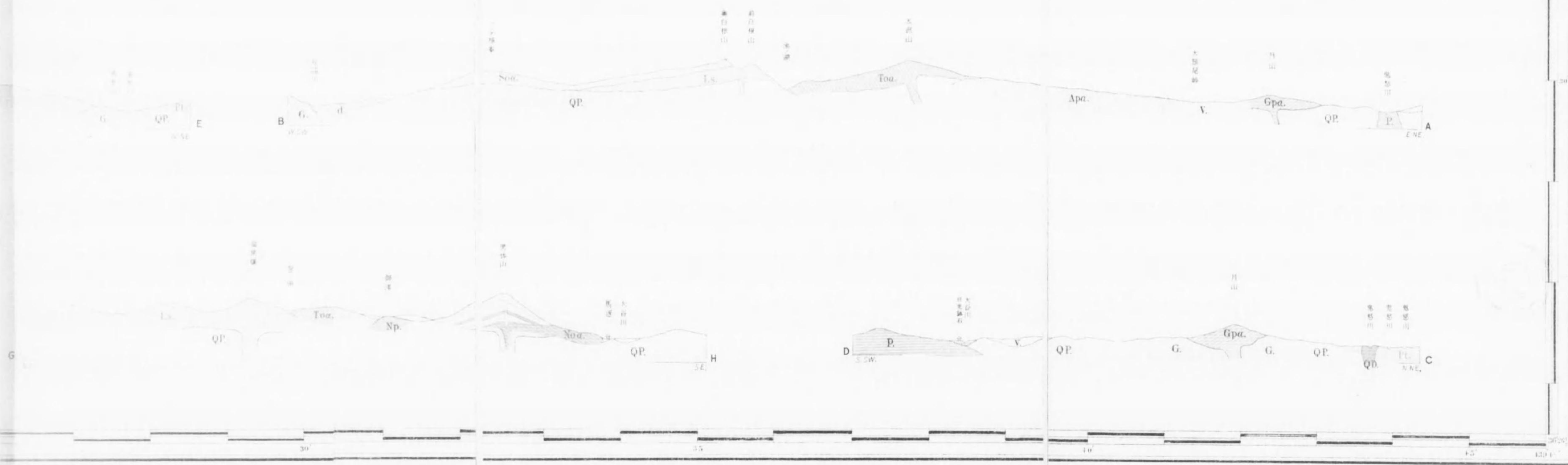
縮尺 七尺五分



合	河	谷	路	道	池	地	市	河	河	記
佛	神	村	野	鉄	跡	池	地	市	河	河
部	社	落	邑	道		路	地	市	河	河
上	古	泉	泉	泉	泉	泉	泉	泉	泉	泉
切	走	給	利	取	全	養	鉄	塩	硫	温
断	向	水	利	取	全	養	鉄	塩	硫	温
方	前	池	池	池	池	池	池	池	池	池
向	前	池	池	池	池	池	池	池	池	池

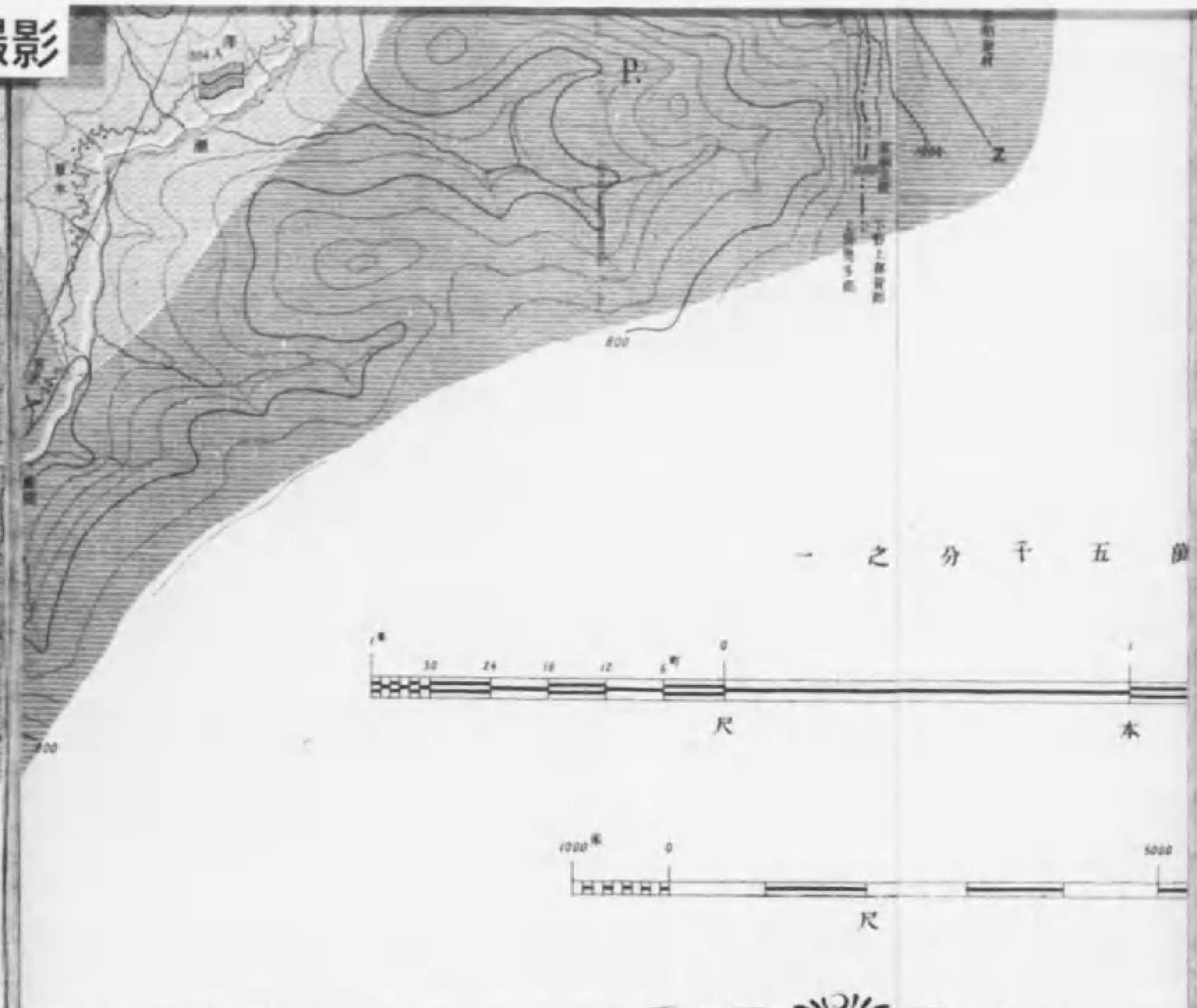
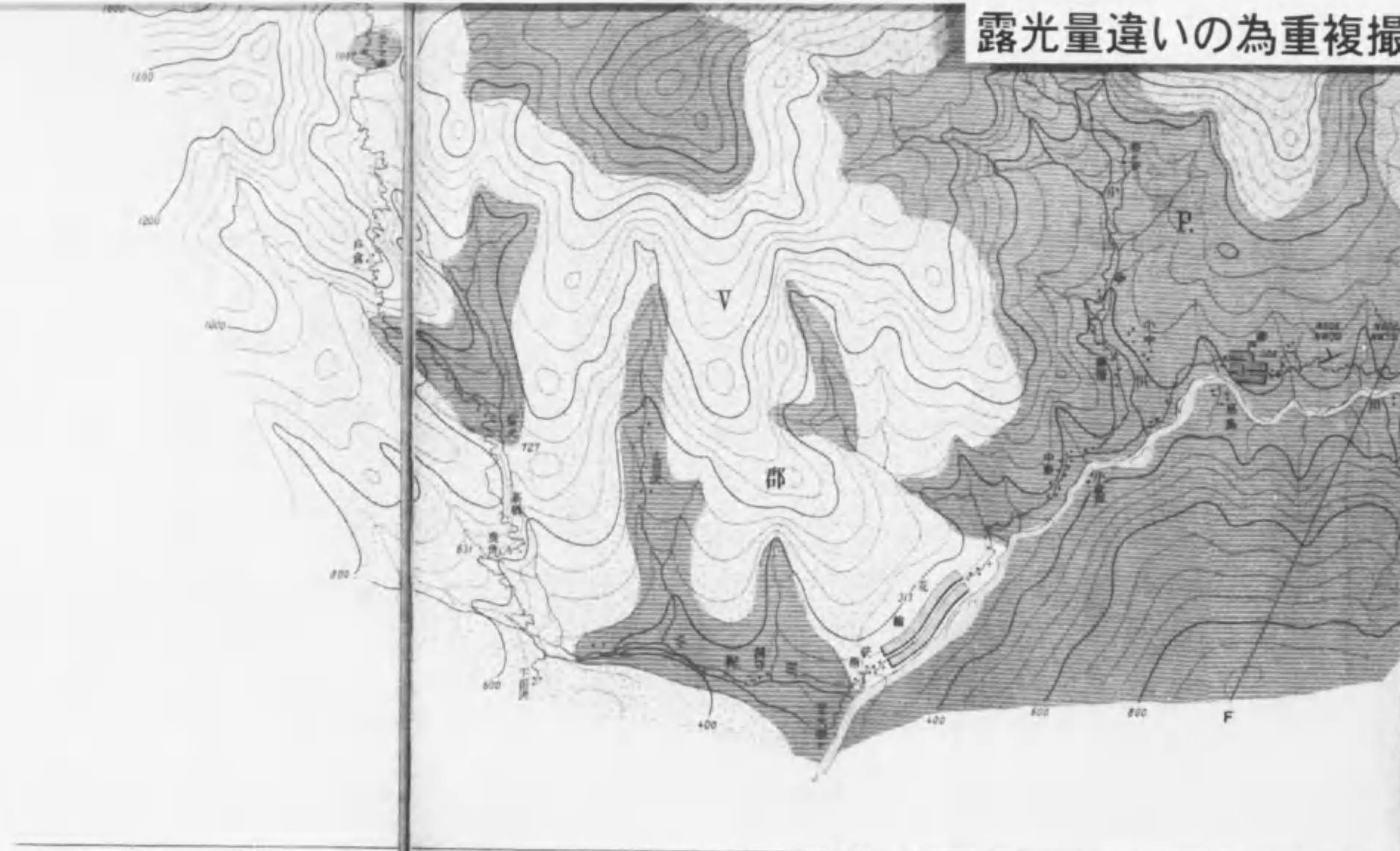
五回 北四 画像 相定

縮尺 五拾萬分

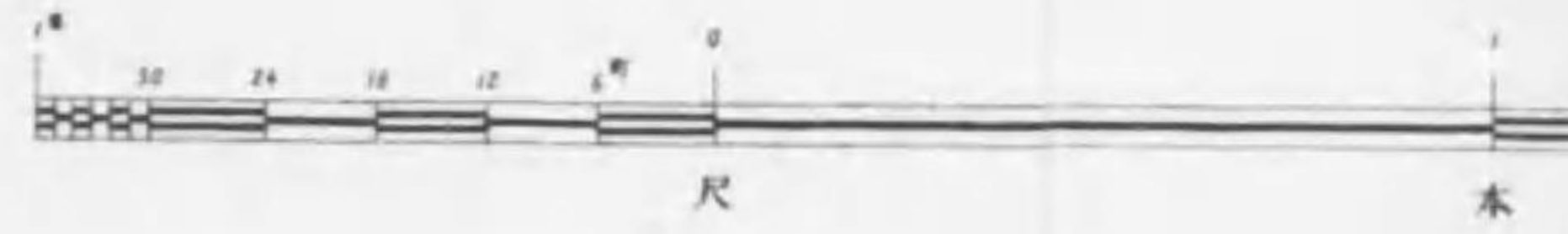




露光量違いの為重複撮影



一之分千五箇七尺縮



断面

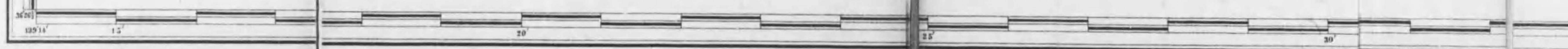
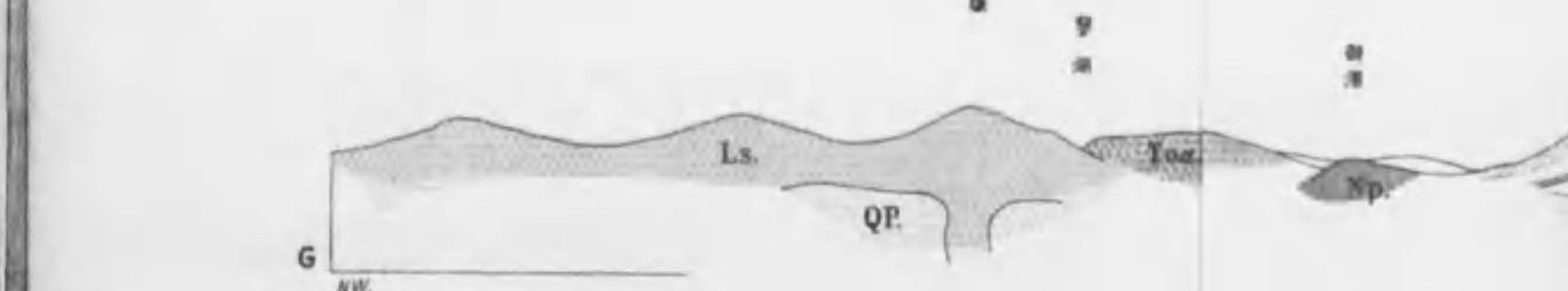
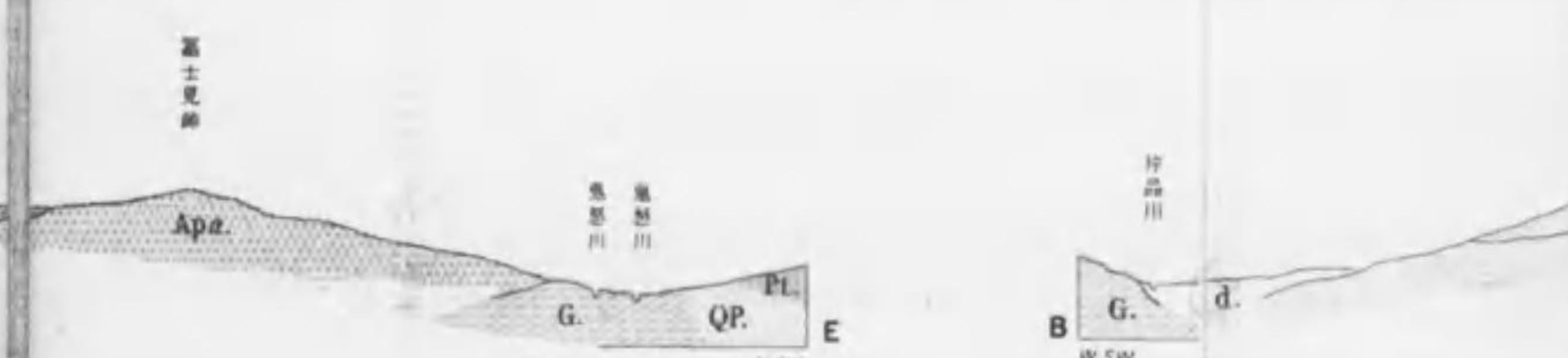
断面

断面

像

一之分萬五拾尺縮

一之分萬五拾尺縮





露光量違いの為重複撮影

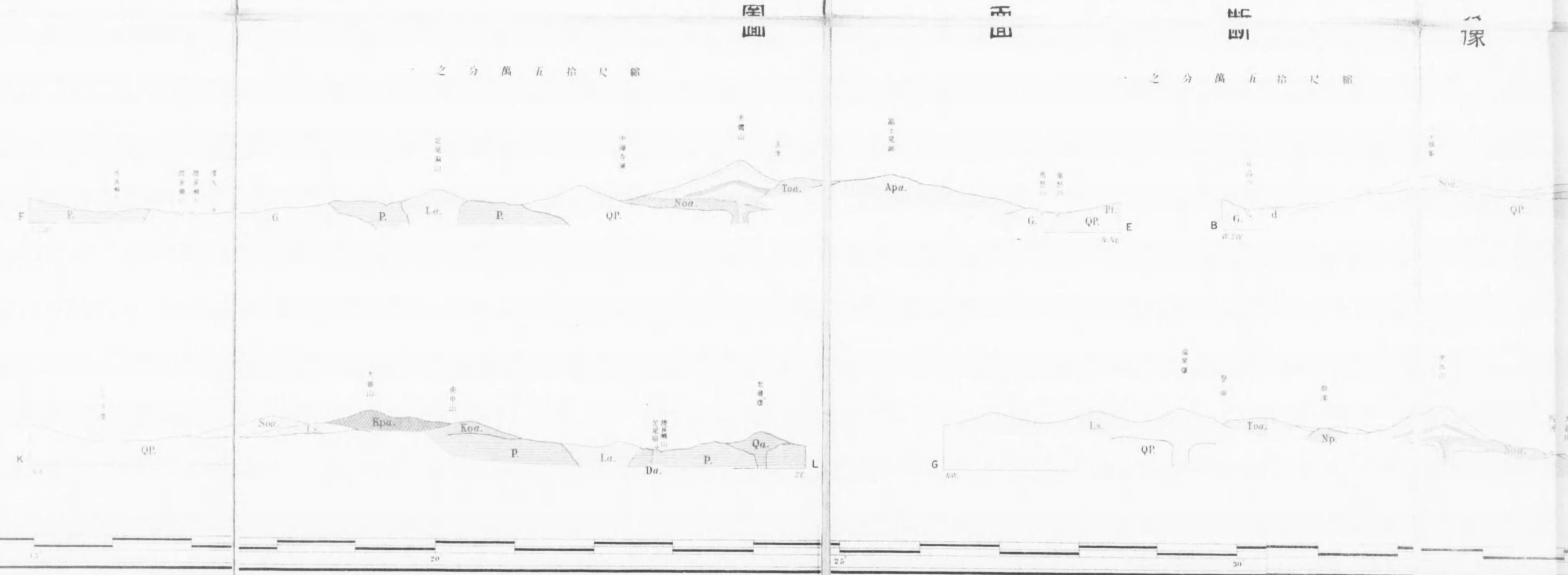


全  
圖

西  
圖

北  
圖

東  
圖





終