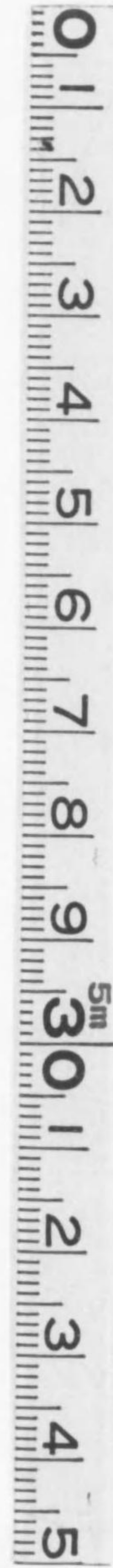
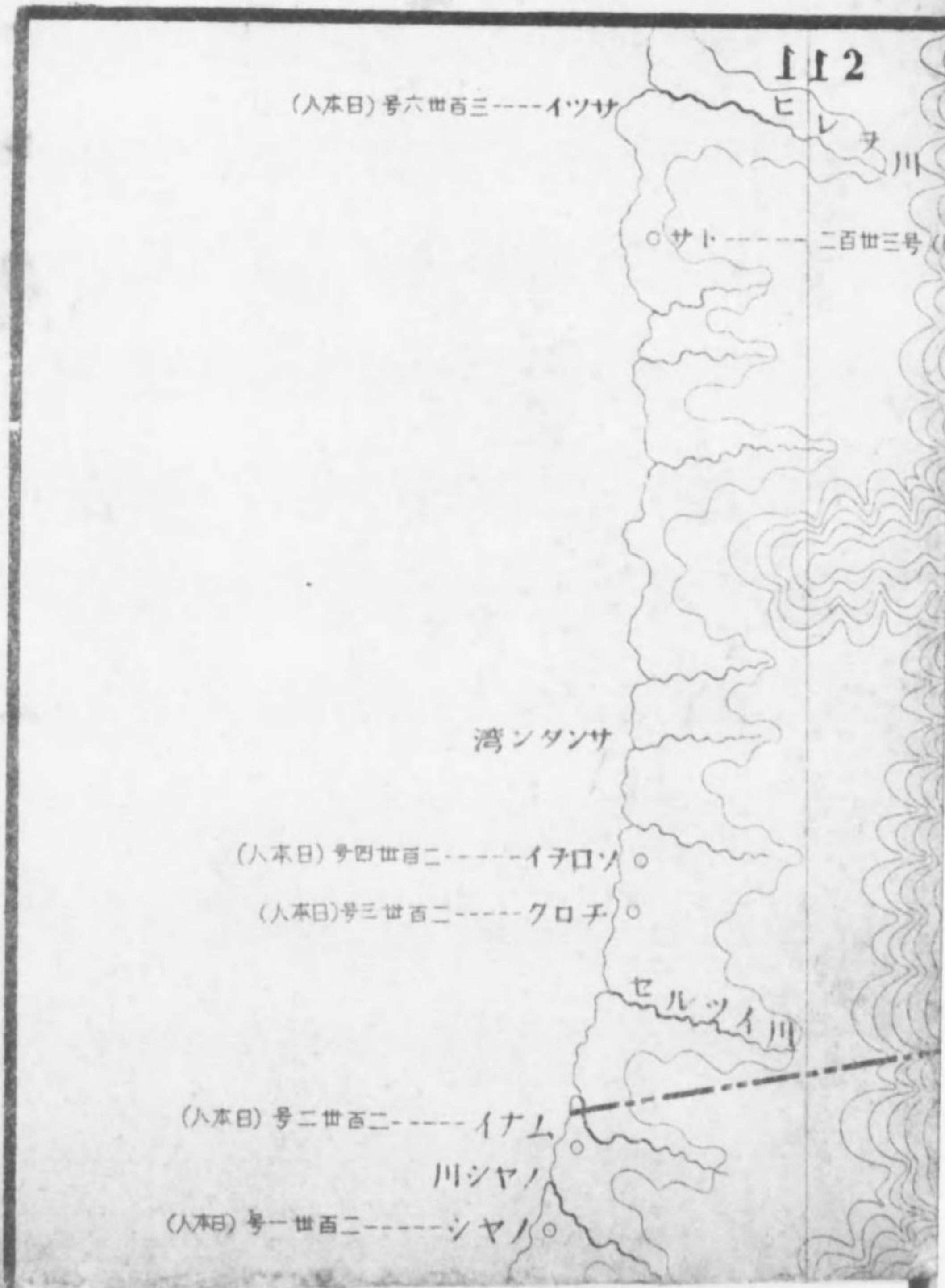


260
7
809

特 271

276



始



露光量違いの為重複撮影

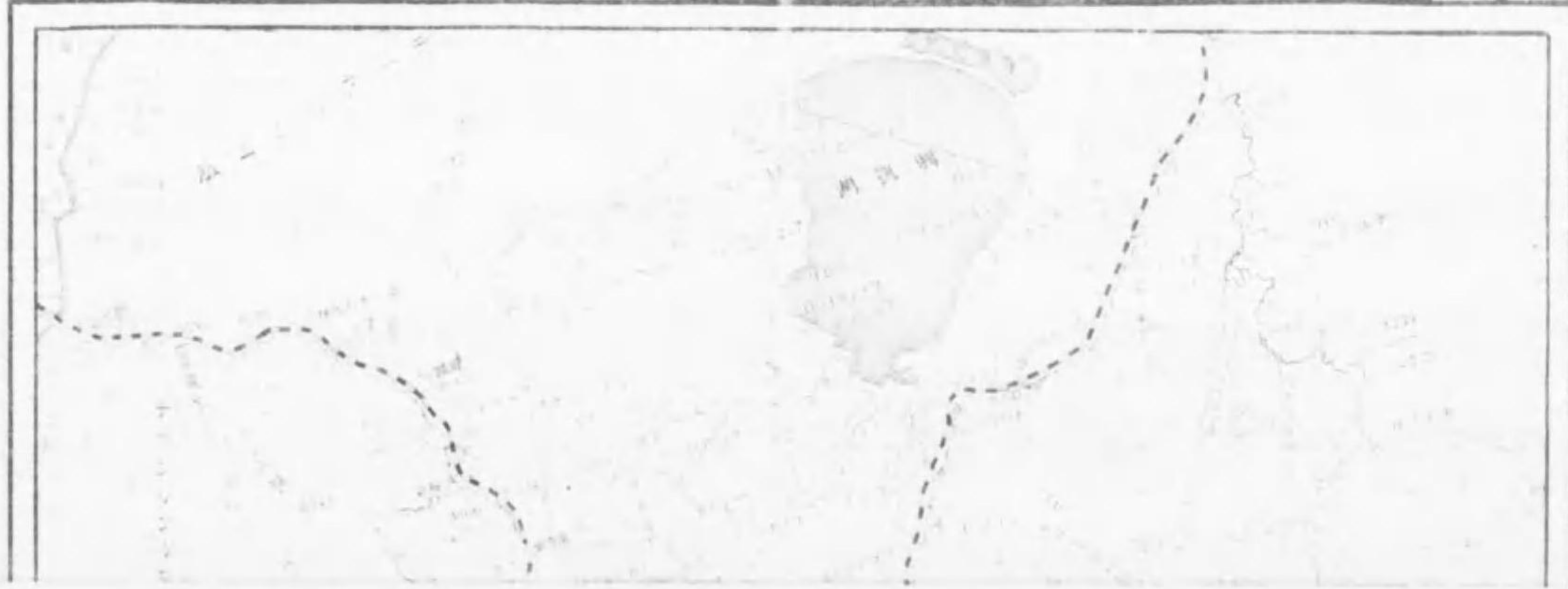
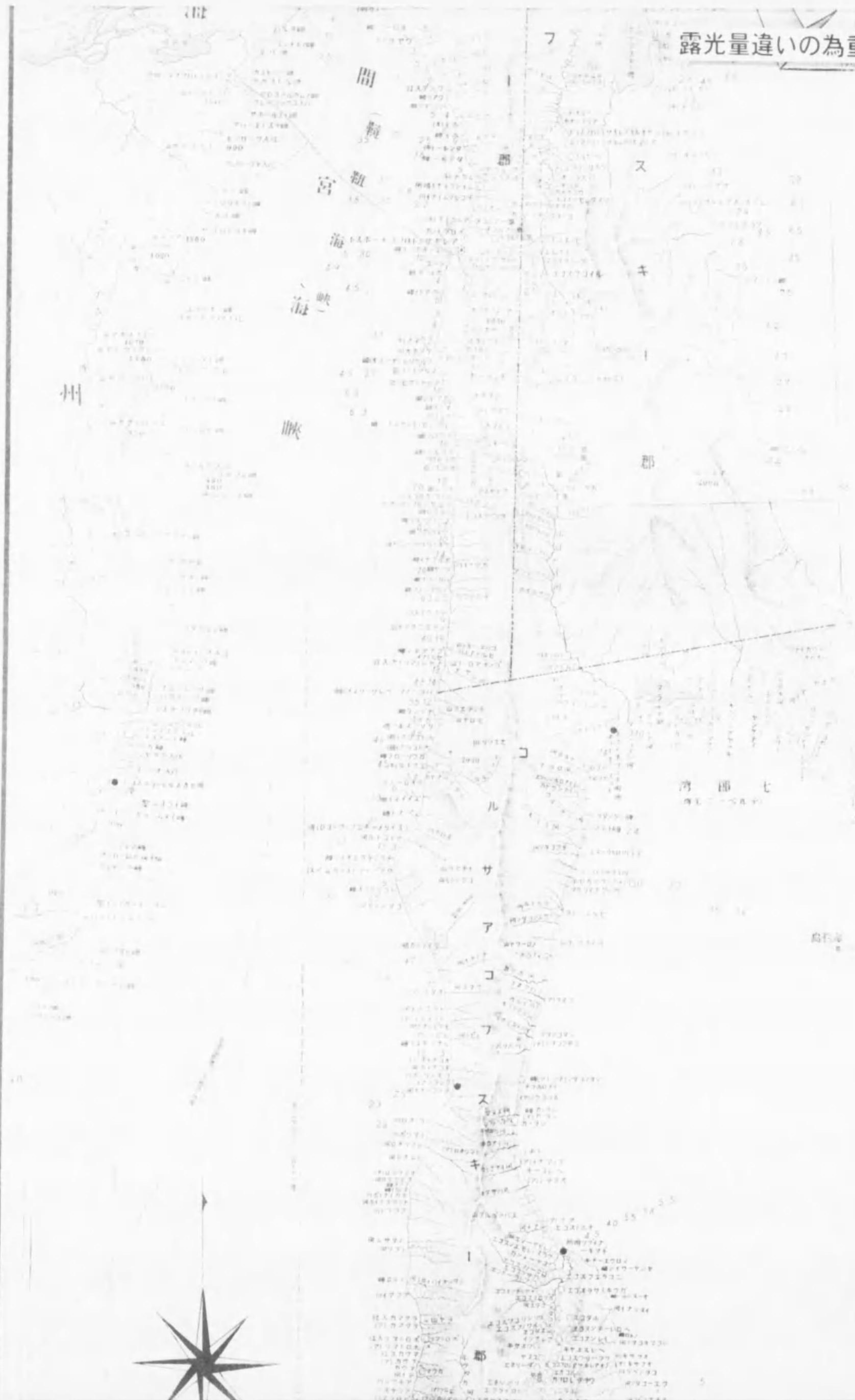


君自権所有

明治四十二年二月十日印刷 全年全月廿四日発行

新領地大日本全国圖

露光量違いの為重複撮影



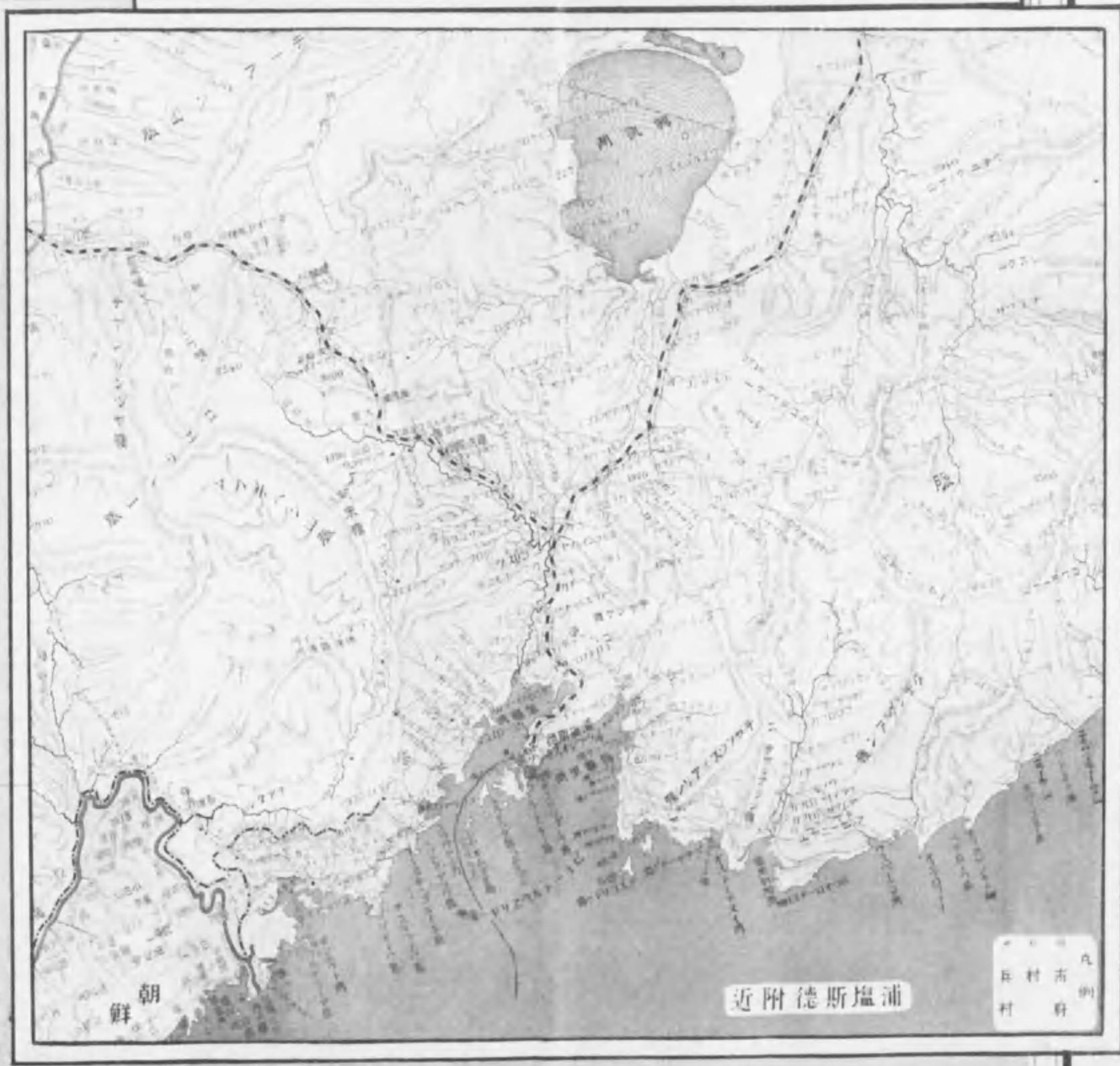
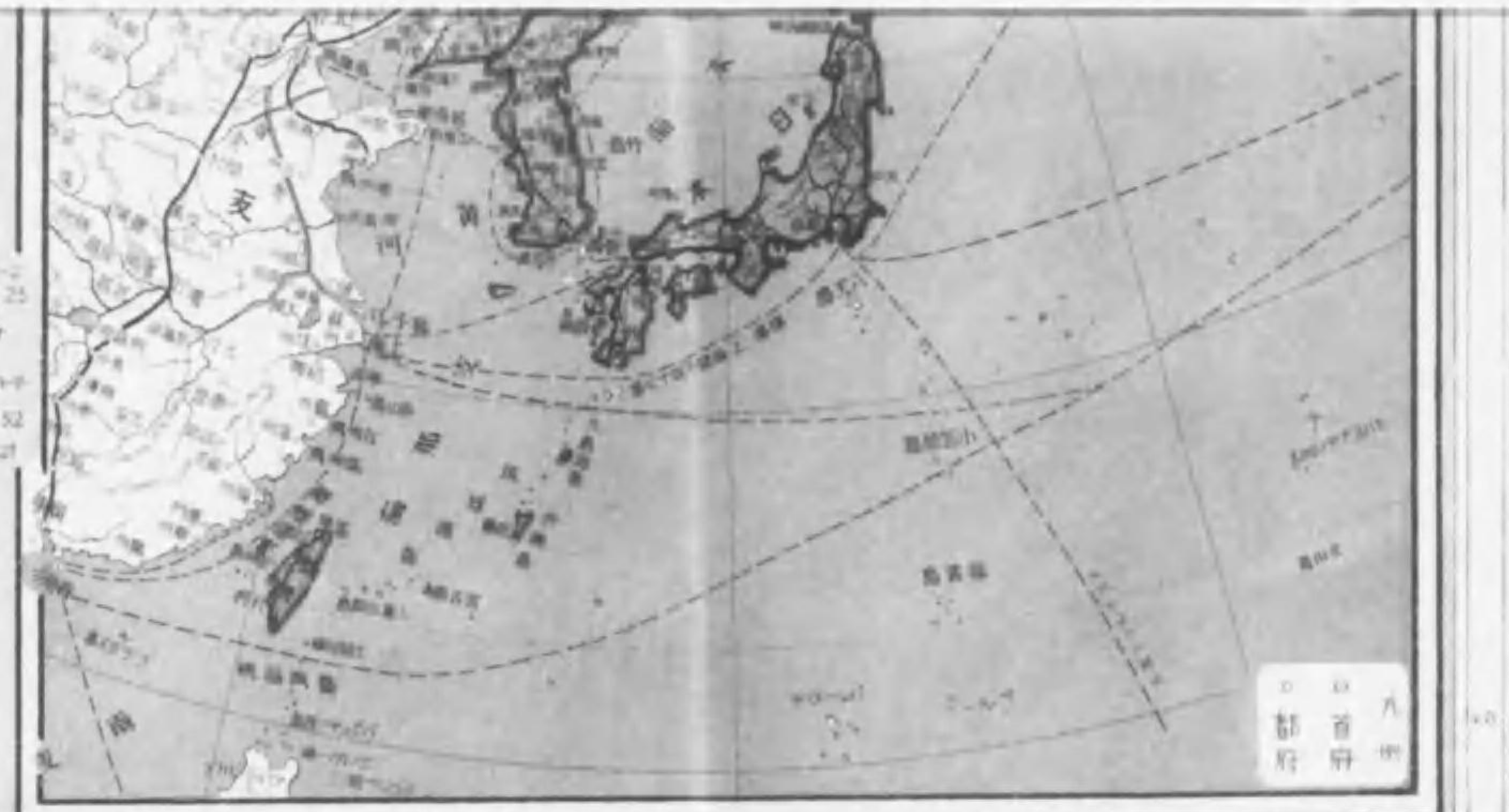
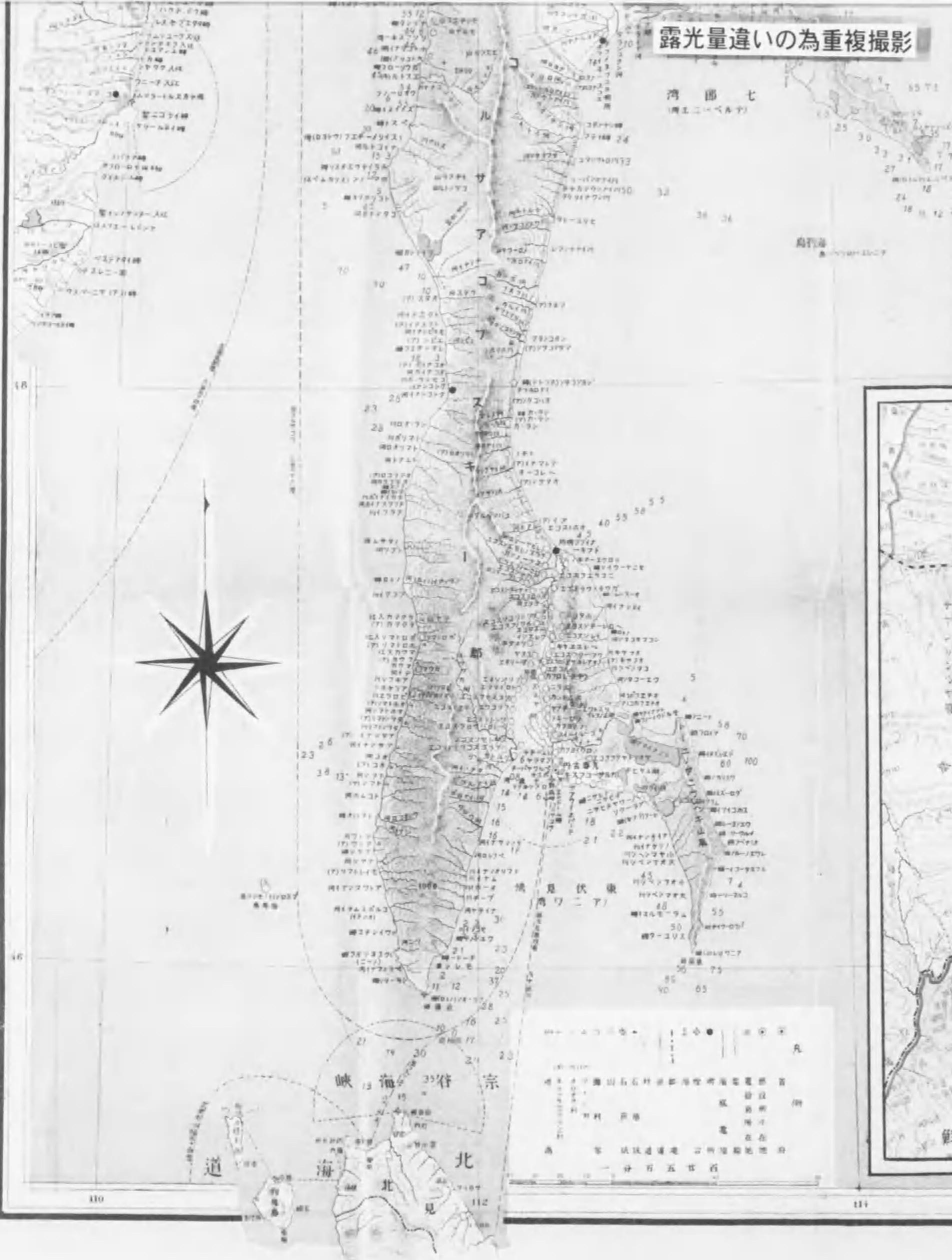
官自備所有
明治四十三年二月十日印刷
全年全月廿四日発行

新編
陸軍部

威威野夜大郎

発行所

小島大盛堂

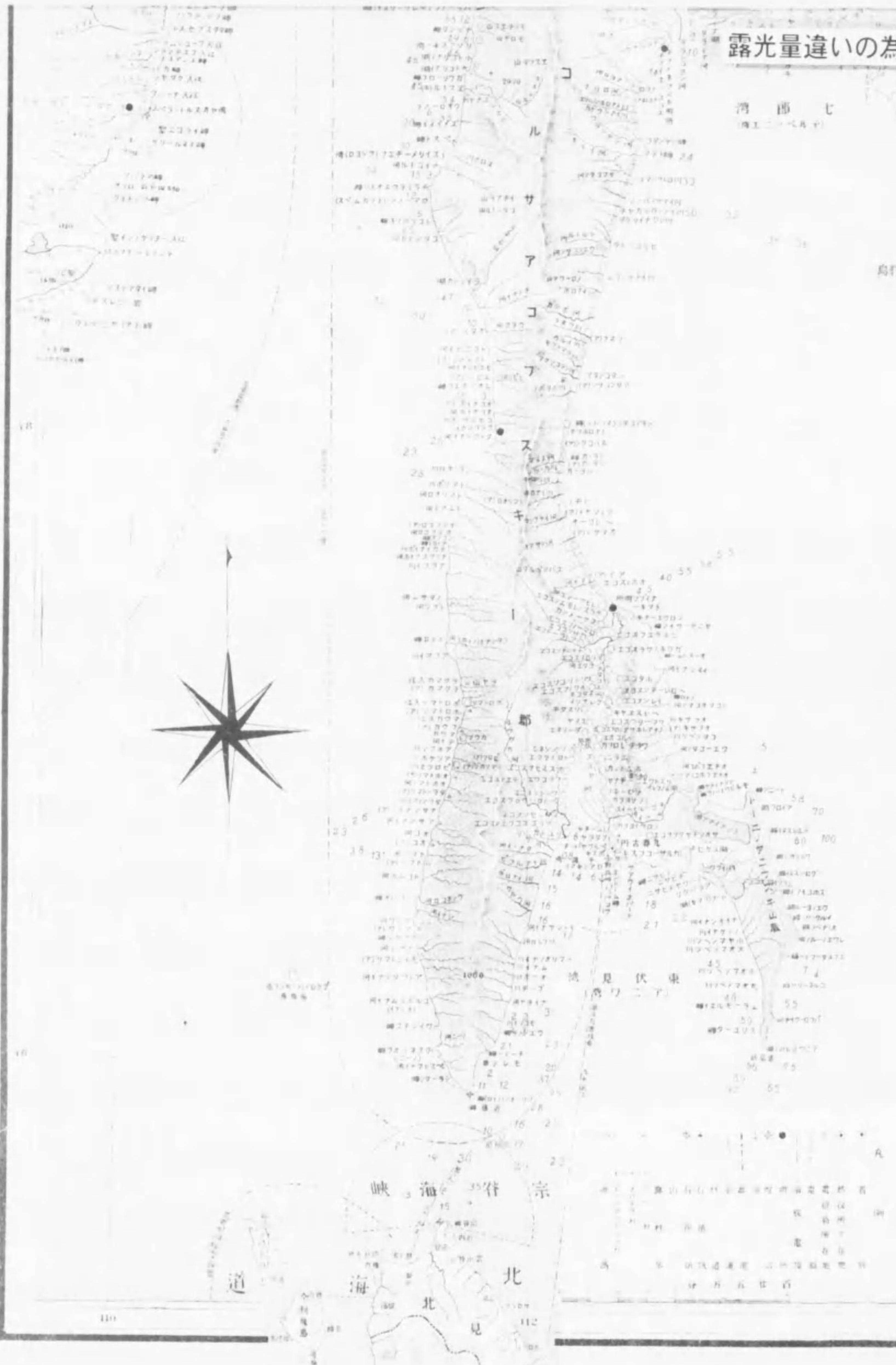


43. 110

露光量違いの為重複撮影

清 郎 七
(南正二一七号)

高 杉 海
(南正二一七号)



明治四十二年一月十五日印刷
朝鮮野史大綱
全島大縮景



260
809

特 271
276

特 271
276



参考樺太漁場圖

著作權

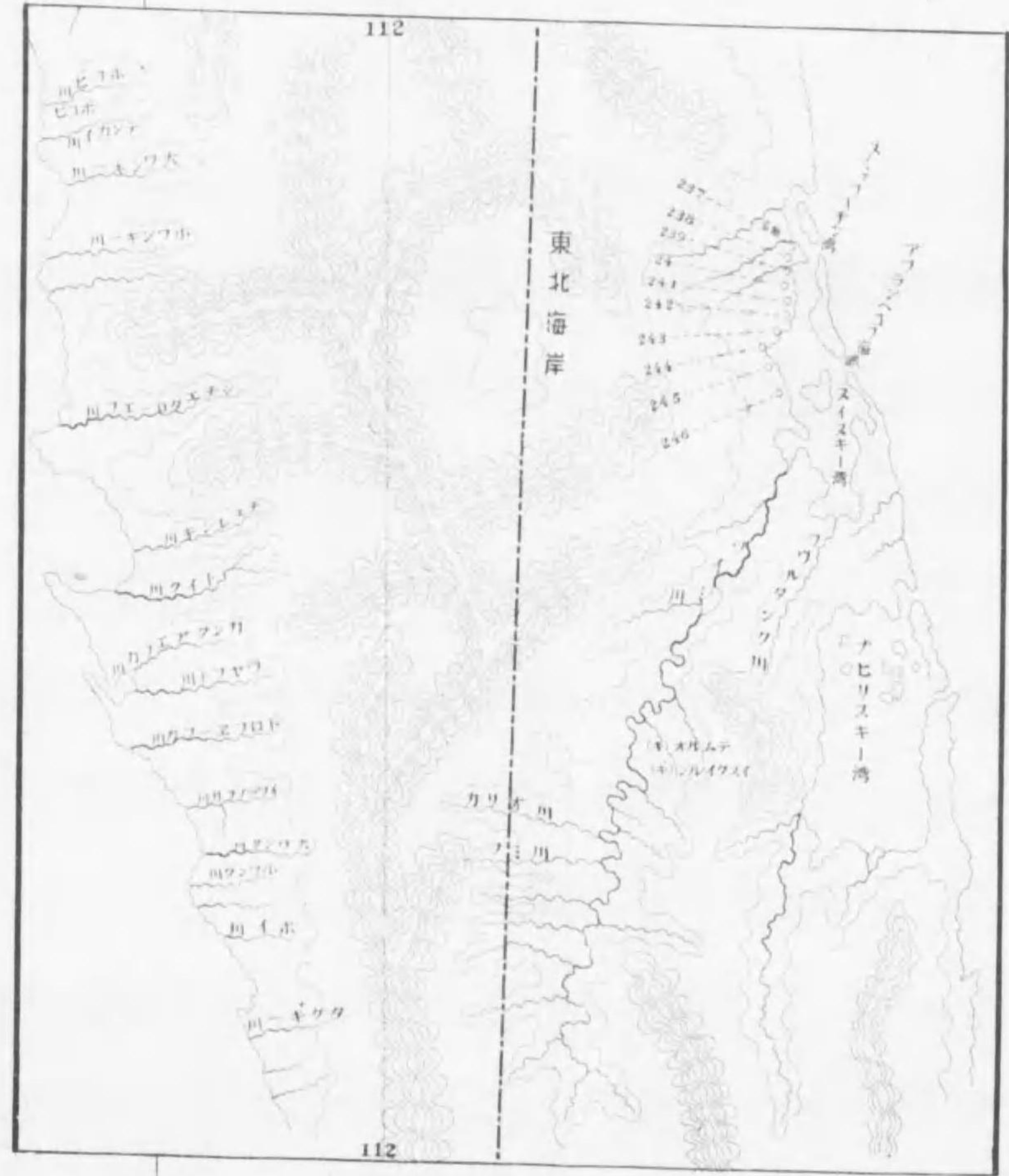
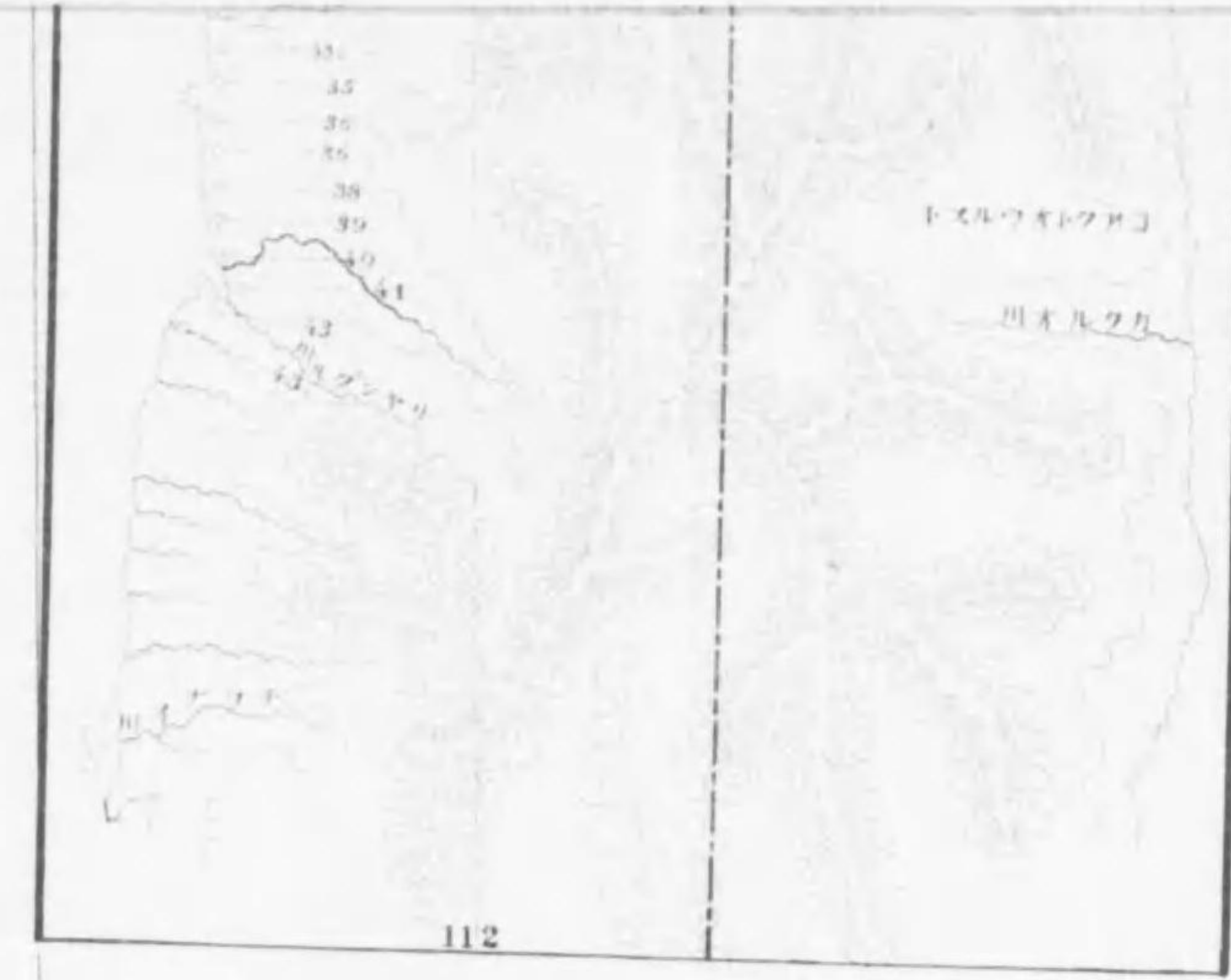


丸川崖砂山通
地焼例

編輯兼印刷
發行者
東京市神田區橋本町二丁目九番地
嵯峨野炭太郎

發行所
北海道札幌地蔵町角
小島千代松

北海道
宗谷海峡



終

